

**PROSJEČNA MJESEČNA ISPLAĆENA NETO I BRUTO PLAĆA ZAPOSLENIH PO PODRUČJIMA KD BiH
2010, AUGUST/KOLOVOZ 2023.**

**AVERAGE MONTHLY PAID OFF NET AND GROSS WAGE OF PERSONS IN PAID EMPLOYMENT BY KD
BiH 2010, AUGUST 2023**

**PROSJEČNA MJESEČNA ISPLAĆENA NETO PLAĆA
AVERAGE MONTHLY PAID OFF NET WAGE**

Prosječna mjesečna isplaćena neto-plaća po zaposlenom za august/kolovoz 2023. godine u Federaciji BiH iznosi 1.281 KM i nominalno je viša za 1,9% a realno viša za 1,0%, u odnosu na prethodni mjesec.

U odnosu na isti mjesec prethodne godine prosječna mjesečna isplaćena neto-plaća po zaposlenom za august/kolovoz 2023. godine nominalno je viša za 12,6% a realno viša za 8,7%.

Analiza podataka prema djelatnostima KDBiH 2010 u mjesecu augustu/kolovozu 2023. u odnosu na juli/srpanj 2023. godine pokazuje da je najveće povećanje prosječne mjesečne isplaćene neto plaće zabilježeno u djelatnosti D - Proizvodnja i snabdijevanje električnom energijom, plinom, parom i klimatizacija za 7,1%, djelatnosti Q - Djelatnosti zdravstvene i socijalne zaštite za 6,8% i djelatnosti I - Djelatnosti pružanja smještaja te pripreme i usluživanja hrane (hotelijerstvo i ugostiteljstvo) za 4,9%.

U isto vrijeme najveće smanjenje prosječne mjesečne isplaćene neto-plaće zabilježeno je u djelatnosti K - Finansijske djelatnosti i djelatnosti osiguranja za 3,1%, djelatnosti S - Ostale uslužne djelatnosti za 2,4% i djelatnosti R - Umjetnost, zabava i rekreacija za 2,1%.

The average monthly paid off net-wage per employee for August 2023 in the Federation BiH amounts to 1,281 KM and is nominally higher by 1.9% and really higher by 1.0% compared to the previous month.

Compared to the same month of the previous year, the average monthly paid off net-wage per employee for August 2023 was nominally higher by 12.6% and really higher by 8.7%.

Analysis of data by activities of KDBiH 2010 in August 2023 compared to July 2023 shows that the largest increase in average monthly paid net wage was recorded in activity D – Electricity, gas, steam and air conditioning supply by 7.1%, activity Q - Human health and social work activities by 6.8%, and activity I - Accommodation and food service activities by 4.9% .

At the same time, the largest decrease in the average monthly paid net wage was recorded in activity K - Financial and insurance activities by 3,1%, activity S - Other service activities by 2.4% and activity R - Arts, entertainment and recreation by 2,1%.

Područja	Neto plaća u	Nominalni indeksi			Realni indeksi		Sections
	KM	Nominal indices			Real indices		
	Net wage in KM	Nominal indices			Real indices		
	VIII 2023	VIII 2023 VII 2023	VIII 2023 VIII 2022	VIII 2023 Ø 2022	VIII 2023 VII 2023	VIII 2023 VIII 2022	
UKUPNO	1.281	101,9	112,6	115,0	101,0	108,7	<i>Total</i>
A Poljoprivreda, šumarstvo i ribolov	1.202	104,5	113,4	118,0	103,6	109,5	<i>Agriculture, forestry and fishing</i> A
B Vađenje ruda i kamena	1.482	103,2	111,2	119,0	102,3	107,3	<i>Mining and quarrying</i> B
C Prerađivačka industrija	995	101,6	114,2	115,8	100,7	110,3	<i>Manufacturing</i> C
D Proizvodnja i snabdijevanje električnom energijom, plinom, parom i klimatizacija	2.068	107,1	107,7	113,0	106,1	104,0	<i>Electricity, gas, steam and air conditioning supply</i> D
E Snabdijevanje vodom; uklanjanje otpadnih voda, upravljanje otpadom te djelatnosti sanacije okoliša	1.185	104,7	110,5	114,6	103,7	106,7	<i>Water supply, sewerage, waste management and remediation activities</i> E
F Građevinarstvo	971	102,5	116,3	120,2	101,6	112,2	<i>Construction</i> F
G Trgovina na veliko i na malo; popravak motornih vozila i motocikala	973	99,3	112,6	113,0	98,4	108,7	<i>Wholesale and retail trade; repair of motor vehicles and motorcycles</i> G
H Prijevoz i skladištenje	1.224	104,2	113,3	116,9	103,2	109,4	<i>Transportation and storage</i> H
I Djelatnosti pružanja smještaja te pripreme i usluživanja hrane (hotelijerstvo i ugostiteljstvo)	778	104,9	114,7	115,9	103,9	110,8	<i>Accommodation and food service activities</i> I
J Informacije i komunikacije	1.973	102,8	121,2	121,2	101,9	117,0	<i>Information and communication</i> J
K Finansijske djelatnosti i djelatnosti osiguranja	1.907	96,9	108,1	107,8	96,0	104,3	<i>Financial and insurance activities</i> K
L Poslovanje nekretninama	1.189	101,1	112,8	114,9	100,2	108,9	<i>Real estate activities</i> L
M Stručne, naučne i tehničke djelatnosti	1.493	98,5	114,8	115,5	97,6	110,8	<i>Professional, scientific and technical activities</i> M
N Administrativne i pomoćne uslužne djelatnosti	1.078	99,4	120,9	119,2	98,6	116,7	<i>Administrative and support service activities</i> N
O Javna uprava i odbrana; obavezno socijalno osiguranje	1.708	100,2	111,1	113,6	99,3	107,2	<i>Public administration and defence; compulsory social</i> O
P Obrazovanje	1.250	100,8	110,8	111,6	99,9	107,0	<i>Education</i> P
Q Djelatnosti zdravstvene i socijalne zaštite	1.721	106,8	108,6	115,5	105,8	104,8	<i>Human health and social work activities</i> Q
R Umjetnost, zabava i rekreacija	967	97,9	110,0	112,7	97,0	106,2	<i>Arts, entertainment and recreation</i> R
S Ostale uslužne djelatnosti	1.369	97,6	110,4	108,7	96,7	106,6	<i>Other service activities</i> S

PROSJEČNA MJESEČNA ISPLAĆENA BRUTO PLAĆA
AVERAGE MONTHLY PAID OFF GROSS WAGE

Prosječna mjesečna isplaćena bruto-plaća po zaposlenom za august/kolovoz 2023. godine u Federaciji BiH iznosi 1.991 KM i nominalno je viša za 2,1% a realno viša za 1,1% u odnosu na prethodni mjesec.

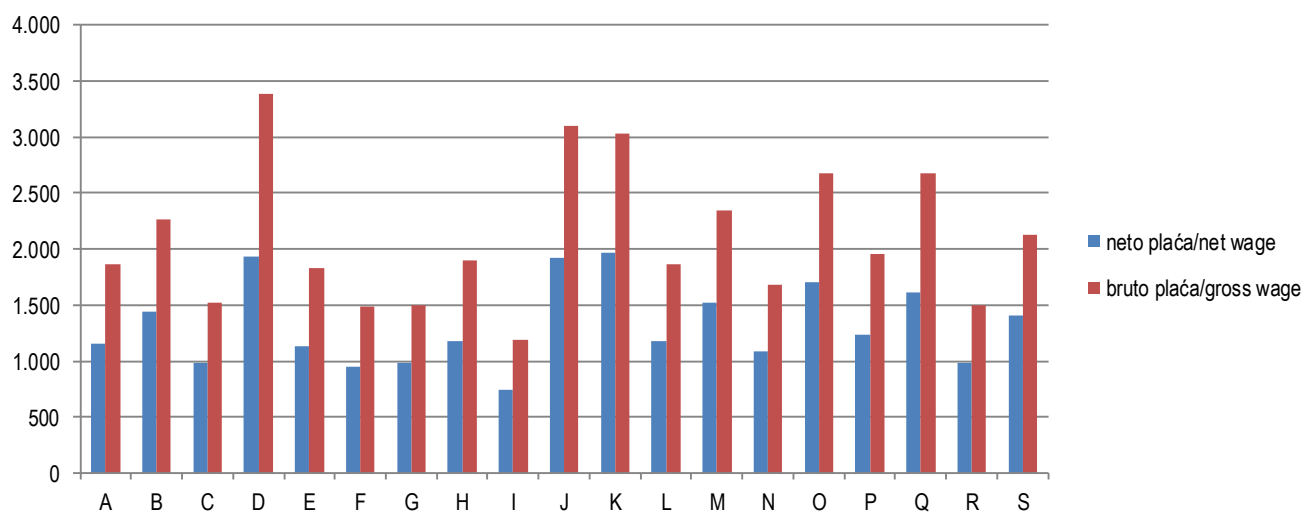
The average monthly paid off gross-wage per employee for August 2023 in the Federation BiH amounts to 1,991 KM and is nominally higher by 2.1% and really higher by 1.1% compared to the previous month.

U odnosu na isti mjesec prethodne godine prosječna mjesečna isplaćena bruto-plaća po zaposlenom za august/kolovoz 2023. godine nominalno je viša za 13,1% a realno viša za 9,1%.

Compared to the same month of the previous year, the average monthly paid off gross-wage per employee for August 2023 was nominally higher by 13.1% and really higher by 9.1%.

Područja	Bruto plaća u KM <i>Gross wage in KM</i>	Nominalni indeksi <i>Nominal indices</i>			Realni indeksi <i>Real indices</i>		Sections
		VIII 2023	VIII 2023 VII 2023	VIII 2023 VIII 2022	VIII 2023 Ø 2022	VIII 2023 VII 2023	
UKUPNO	1.991	102,1	113,1	115,5	101,1	109,1	<i>Total</i>
A Poljoprivreda, šumarstvo i ribolov	1.868	105,5	114,0	119,0	104,5	110,1	<i>Agriculture, forestry and fishing</i> A
B Vađenje ruda i kamena	2.261	103,2	111,3	119,6	102,3	107,5	<i>Mining and quarrying</i> B
C Prerađivačka industrija	1.517	101,9	114,8	116,3	101,0	110,8	<i>Manufacturing</i> C
D Proizvodnja i snabdijevanje električnom energijom, plinom, parom i klimatizacija	3.383	107,4	107,5	114,4	106,4	103,7	<i>Electricity, gas, steam and air conditioning supply</i> D
E Snabdijevanje vodom; uklanjanje otpadnih voda, upravljanje otpadom te djelatnosti sanacije okoliša	1.825	104,5	111,1	114,7	103,6	107,3	<i>Water supply, sewerage, waste management and remediation activities</i> E
F Građevinarstvo	1.489	102,8	116,7	120,4	101,9	112,6	<i>Construction</i> F
G Trgovina na veliko i na malo; popravak motornih vozila i motocikala	1.502	99,3	113,1	113,5	98,4	109,2	<i>Wholesale and retail trade; repair of motor vehicles and motorcycles</i> G
H Prijevoz i skladištenje	1.899	104,3	114,2	118,0	103,4	110,2	<i>Transportation and storage</i> H
I Djelatnosti pružanja smještaja te pripreme i usluživanja hrane(hotelijerstvo i ugostiteljstvo)	1.193	103,9	114,7	116,2	103,0	110,7	<i>Accommodation and food service activities</i> I
J Informacije i komunikacije	3.105	102,6	121,5	121,5	101,7	117,3	<i>Information and communication</i> J
K Finansijske djelatnosti i djelatnosti osiguranja	3.035	97,4	108,5	108,5	96,5	104,8	<i>Financial and insurance activities</i> K
L Poslovanje nekretninama	1.860	101,1	113,7	115,3	100,2	109,7	<i>Real estate activities</i> L
M Stručne, naučne i tehničke djelatnosti	2.342	98,8	115,4	115,8	97,9	111,4	<i>Professional, scientific and technical activities</i> M
N Administrativne i pomoćne uslužne djelatnosti	1.686	98,7	122,1	120,5	97,8	117,8	<i>Administrative and support service activities</i> N
O Javna uprava i odbrana; obavezno socijalno osiguranje	2.680	100,3	111,6	114,1	99,4	107,7	<i>Public administration and defence; compulsory social security</i> O
P Obrazovanje	1.952	100,8	111,4	112,1	99,9	107,5	<i>Education</i> P
Q Djelatnosti zdravstvene i socijalne zaštite	2.677	106,8	108,7	115,9	105,9	105,0	<i>Human health and social work activities</i> Q
R Umjetnost, zabava i rekreacija	1.503	98,1	113,5	113,8	97,2	109,6	<i>Arts, entertainment and recreation</i> R
S Ostale uslužne djelatnosti	2.133	98,8	111,3	109,4	98,0	107,4	<i>Other service activities</i> S

Prosječne mjesečne isplaćene neto i bruto plaće zaposlenih po područjima KD BiH 2010, u KM, august/kolovoz 2023.
Average monthly paid off net and gross wage of persons in paid employment by KD BiH 2010, in KM, August 2023



METODOLOŠKA OBJAŠNJENJA

Izvor podataka

Podaci o prosječnoj mjesečnoj isplaćenoj neto i bruto plaći obračunavaju se na osnovu podataka prikupljenih Mjesečnim istraživanjem o plaćama zaposlenih (Rad-1).

Obuhvat i uporedivost

Istraživanjem su obuhvaćene pravne osobe svih oblika vlasništva, tijela državne vlasti svih nivoa, ustanove i druge organizacije, po organizaciono teritorijalnom principu na nivou općine, koje posluju na teritoriji Federacije BiH, a imaju 10 i više zaposlenih.

Istraživanje o plaćama obuhvaća isplaćene neto i bruto plaće zaposlenih koji imaju zasnovan radni odnos, bez obzira na vrstu radnog odnosa i dužinu radnog vremena.

U obračun nisu uključene plaće pripadnika odbrane, kao ni plaće zaposlenih u obrtu i srodnim djelatnostima.

Definicije

Prosječna mjesečna isplaćena neto plaća obuhvaća isplaćenu plaću za obavljani rad, kao i naknade plaća po osnovu radnog odnosa: godišnji odmor, plaćeni dopust, državne praznike i neradne dane utvrđene zakonom, bolovanja koja isplaćuje poslovni subjekat, plaćeno odsustvo sa posla, zastoje u poslu bez krivnje zaposlenog.

Prosječna mjesečna isplaćena bruto plaća obuhvaća sve vrste neto isplata plus zakonom propisana obavezna izdvajanja iz bruto plaće (doprinosi iz bruto plaće i akontacija poreza na dohodak).

Prosječna mjesečna isplaćena neto i bruto plaća po zaposlenom izračunava se dijeljenjem ukupnih isplata sa brojem zaposlenih koji su učestvovali u isplatama.

Nominalni indeksi neto i bruto plaća izračunavaju se iz podataka o prosječnim mjesečnim iznosima neto i bruto plaća za odgovarajuće mjesec i godine.

Realni indeksi neto i bruto plaća izračunavaju se dijeljenjem nominalnih indeksa neto i bruto plaća sa indeksom potrošačkih cijena.

NAPOMENA:

Prosječna mjesečna isplaćena neto plaća koju objavljuje Federalni zavod za statistiku ne sadrži porez na dohodak.

Metodologija provođenja statističkog istraživanja o plaćama je dostupna na linku:

<http://fzs.ba/index.php/klasifikacije-i-metodologije/english-metodologije/trziste-rada-zaposlenost-nezaposlenost-i-place/>

Kratice

KD BiH 2010 Klasifikacija djelatnosti
Bosne i Hercegovine 2010
KM konvertibilna marka

Znakovi

⊖ prosjek

NOTES OF METHODOLOGY

Sources of data

Data on average monthly paid off net and gross wage are calculated on the base of the data collected with regular Monthly survey on employee wages (Rad-1).

Coverage and comparability

The survey includes legal entities of all types of ownership, government bodies, institutions and other organizations according to the territorial organizational territorial principle at the municipal level, that operate on the territory of the Federation of BiH, with 10 or more employees.

The survey on wages covers paid off net and gross wages of persons in payed employment, irrespective of the kind of employment and number of working hours.

It does not include wages of persons employed in the defence and persons employed in crafts and related activities.

Definitions

Monthly paid off net wage includes wage off a person in employment earned for the work done during regular working hours as well as for annual leave, paid leave, public holidays and day-offs defined by law, sickness which are paid by employer, paid absence from the work, lay-offs and job stops caused against person's will and of no fault of his own.

Average monthly gross wage includes all kinds of net pays plus contributions from gross wages as prescribed by law and taxes.

Average paid off net and gross wage per person in employment are calculated by dividing the total of pay-offs with the number of persons who participated in that payments.

Nominal indices of net and gross wages are calculated from the data on average monthly net and gross wages for the respective months and year.

Real indices of net and gross wages are calculated by dividing nominal indices of net and gross wages with the consumer price index.

NOTICE:

Monthly paid off net wage published by Federal Office of Statistics does not include income tax.

The methodology of conducting the statistical survey on wages is available at the link:

<http://fzs.ba/index.php/klasifikacije-i-metodologije/english-metodologije/trziste-rada-zaposlenost-nezaposlenost-i-place/>

Abbreviations

KD BiH 2010 Classification of Activities of
Bosnia and Herzegovina 2010
KM convertible marks

Symbols

⊖ average

Izdaje Federalni zavod za statistiku FBiH, 71000 Sarajevo, Zelenih beretki 26
Published by the Institute for Statistics of FBiH, 71000 Sarajevo, Zelenih beretki 26

Telefon/Phone: +387 (33) 20 64 52, Fax: +387 (33) 22 61 51
Elektronska pošta/E-mail: fedstat@fzs.ba, Internetska stranica/Web site: <http://www.fzs.ba>

Odgovorne osobe:

Person responsible:

Samka Avdić, šef Odsjeka za statistiku tržišta rada

Samka Avdić, Head of Department for Labour Market Statistics

Hidaeta Čolović, pomoćnik direktora sektora za statistiku stanovništva i društvene statistike

Hidaeta Čolović, Assistant director of Department for Population and Social Statistics

Doc. dr. Emir Kremić, direktor

Assist. Prof. Dr. Emir Kremić, Director General

Pripremili: Mujesira Salihagić, Mugdim Hadžalić

Prepared by: Mujesira Salihagić, Mugdim Hadžalić

Molimo korisnike da pri korištenju podataka navedu izvor

Users are kindly requested to state the source

Podaci iz ovog saopćenja objavljuju se na internetu

First Release data are published on the Internet