

**PROSJEČNA MJESEČNA ISPLAĆENA NETO I BRUTO PLAĆA ZAPOSLENIH PO PODRUČJIMA KD BiH
2010, NOVEMBAR/STUDENI 2022.**

**AVERAGE MONTHLY PAID OFF NET AND GROSS WAGE OF PERSONS IN PAID EMPLOYMENT BY KD
BiH 2010, NOVEMBER 2022**

**PROSJEČNA MJESEČNA ISPLAĆENA NETO PLAĆA
AVERAGE MONTHLY PAID OFF NET WAGE**

Prosječna mjesečna isplaćena neto-plaća po zaposlenom za novembar/studeni 2022. godine u Federaciji BiH iznosi 1.161 KM i nominalno je viša za 1,9% a realno viša za 2,0%, u odnosu na prethodni mjesec.

U odnosu na isti mjesec prethodne godine prosječna mjesečna isplaćena neto-plaća po zaposlenom za novembar/studeni 2022. godine nominalno je viša za 13,6% a realno niža za 3,4%.

Analiza podataka prema djelatnostima KDBiH 2010 u mjesecu novembru/studenom 2022. u odnosu na oktobar/listopad 2022. godine pokazuje da je najveće povećanje prosječne mjesečne isplaćene neto plaće zabilježeno u djelatnosti D - Proizvodnja i snabdijevanje električnom energijom, plinom, parom i klimatizacija za 6,2%, zatim u djelatnostima S - Ostale uslužne djelatnosti za 4,5% i Q - Djelatnosti zdravstvene i socijalne zaštite za 4,2%.

Smanjenje prosječne mjesečne isplaćene neto plaće zabilježeno je u djelatnosti O Javna uprava i odbrana; obavezno socijalno osiguranje za 1,6%.

The average monthly paid off net-wage per employee for November 2022 in the Federation BiH amounts to 1,161 KM and is nominally higher by 1.9% and really higher by 2.0% compared to the previous month.

Compared to the same month of the previous year, the average monthly paid off net-wage per employee for November 2022 was nominally higher by 13.6% and really lower by 3.4%.

Analysis of data by activities of KDBiH 2010 in November 2022 compared to October 2022 shows that the largest increased in average monthly paid net wage was recorded in activity D - Electricity, gas, steam and air conditioning supply by 6.2%, then in activity S - Other service activities by 4.5% and Q - Human health and social work activities by 4.2%.

The decreased in the average monthly paid net wage was recorded in activity O-Public administration and defence; compulsory social security by 1.6%.

PROSJEČNA MJESEČNA ISPLAĆENA NETO PLAĆA ZAPOSLENIH PO PODRUČJIMA KD BIH 2010, NOVEMBAR/STUDENI 2022.

AVERAGE MONTHLY PAID OFF NET WAGE OF PERSONS IN PAID EMPLOYMENT BY KD BIH 2010, NOVEMBER 2022

Područja	Neto plaća u KM <i>Net wage in KM</i>	Nominalni indeksi <i>Nominal indices</i>			Realni indeksi <i>Real indices</i>		Sections
		XI 2022	XI 2022 X 2022	XI 2022 XI 2021	XI 2022 Θ 2021	XI 2022 X 2022	
	UKUPNO	1.161	101,9	113,6	116,6	102,0	96,6
A Poljoprivreda, šumarstvo i ribolov	1.052	102,3	105,7	112,6	102,4	89,9	<i>Agriculture, forestry and fishing</i> A
B Vađenje ruda i kamena	1.304	101,8	120,2	121,2	101,9	102,2	<i>Mining and quarrying</i> B
C Prerađivačka industrija	903	103,2	116,1	121,7	103,3	98,7	<i>Manufacturing</i> C
D Proizvodnja i snabdijevanje električnom energijom, plinom, parom i klimatizacija	1.927	106,2	109,6	112,2	106,3	93,2	<i>Electricity, gas, steam and air conditioning supply</i> D
E Snabdijevanje vodom; uklanjanje otpadnih voda, upravljanje otpadom te djelatnosti	1.044	101,5	107,3	110,1	101,6	91,2	<i>Water supply, sewerage, waste management and remediation activities</i> E
F Građevinarstvo	841	101,4	116,5	120,8	101,5	99,0	<i>Construction</i> F
G Trgovina na veliko i na malo; popravak motornih vozila i motocikala	889	102,4	116,7	120,5	102,5	99,2	<i>Wholesale and retail trade; repair of motor vehicles and motorcycles</i> G
H Prijevoz i skladištenje	1.087	102,3	114,3	119,1	102,4	97,2	<i>Transportation and storage</i> H
I Djelatnosti pružanja smještaja te pripreme i usluživanja hrane (hoteliierstvo i ugostiteljstvo)	691	101,5	118,7	125,6	101,6	101,0	<i>Accommodation and food service activities</i> I
J Informacije i komunikacije	1.694	102,5	113,8	114,5	102,6	96,7	<i>Information and communication</i> J
K Finansijske djelatnosti i djelatnosti osiguranja	1.756	100,1	105,1	102,7	100,2	89,4	<i>Financial and insurance activities</i> K
L Poslovanje nekretninama	1.054	101,4	115,6	123,1	101,5	98,3	<i>Real estate activities</i> L
M Stručne, naučne i tehničke djelatnosti	1.331	100,1	117,3	118,3	100,2	99,7	<i>Professional, scientific and technical activities</i> M
N Administrativne i pomoćne uslužne djelatnosti	1.003	103,8	137,0	147,5	103,9	116,5	<i>Administrative and support service activities</i> N
O Javna uprava i odbrana; obavezno socijalno	1.554	98,4	111,4	112,3	98,5	94,7	<i>Public administration and defence; compulsory</i> O
P Obrazovanje	1.166	100,8	112,7	115,1	100,9	95,8	<i>Education</i> P
Q Djelatnosti zdravstvene i socijalne zaštite	1.556	104,2	109,3	112,0	104,3	92,9	<i>Human health and social work activities</i> Q
R Umjetnost, zabava i rekreacija	884	102,3	120,8	123,8	102,4	102,7	<i>Arts, entertainment and recreation</i> R
S Ostale uslužne djelatnosti	1.347	104,5	124,3	119,3	104,6	105,7	<i>Other service activities</i> S

PROSJEČNA MJESEČNA ISPLAĆENA BRUTO PLAĆA
AVERAGE MONTHLY PAID OFF GROSS WAGE

Prosječna mjesečna isplaćena bruto-plaća po zaposlenom za novembar/studen 2022. godine u Federaciji BiH iznosi 1.800 KM i nominalno je viša u odnosu na prethodni mjesec za 1,9% a realno viša za 2,0% u odnosu na prethodni mjesec.

U odnosu na isti mjesec prethodne godine prosječna mjesečna isplaćena bruto-plaća po zaposlenom za novembar/studen 2022. godine nominalno je viša za 13,7% a realno niža za 3,3%.

The average monthly paid off gross-wage per employee for November 2022 in the Federation BiH amounts to 1,800 KM and is nominally the higher as compared to the previous month by 1.9% and in real terms it is higher by 2.0% compared to the previous month.

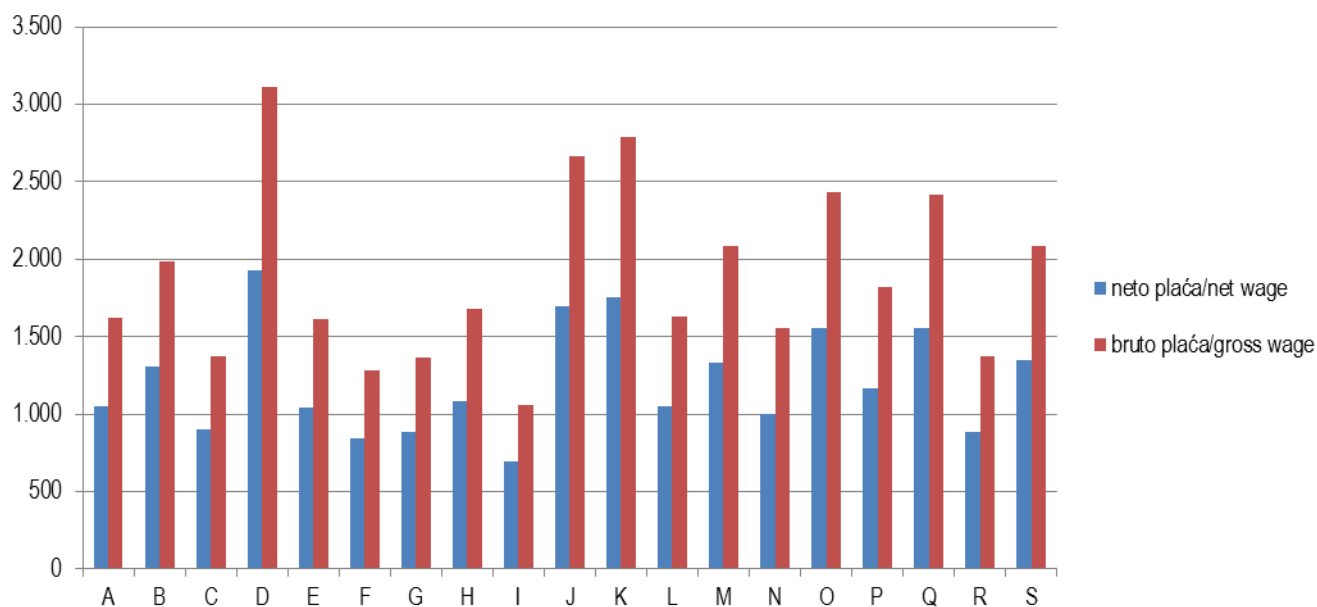
Compared to the same month of the previous year, the average monthly paid off gross-wage per employee for November 2022 was nominally higher by 13.7% and really lower by 3.3%.

PROSJEČNA MJESEČNA ISPLAĆENA BRUTO PLAĆA ZAPOSLENIH PO PODRUČJIMA KD BIH 2010, NOVEMBAR/STUDENI 2022.

AVERAGE MONTHLY PAID OFF GROSS WAGE OF PERSONS IN PAID EMPLOYMENT BY KD BIH 2010, NOVEMBER 2022

Područja	Bruto plaća u KM Gross wage in KM	Nominalni indeksi Nominal indices			Realni indeksi Real indices		Sections
		XI 2022 X 2022	XI 2022 XI 2021	XI 2022 Ø 2021	XI 2022 X 2022	XI 2022 XI 2021	
UKUPNO	1.800	101,9	113,7	116,7	102,0	96,7	<i>Total</i>
A Poljoprivreda, šumarstvo i ribolov	1.621	102,3	104,7	112,3	102,4	89,0	<i>Agriculture, forestry and fishing</i> A
B Vađenje ruda i kamena	1.989	101,3	120,6	120,3	101,4	102,6	<i>Mining and quarrying</i> B
C Prerađivačka industrija	1.374	103,2	116,3	122,0	103,3	98,9	<i>Manufacturing</i> C
D Proizvodnja i snabdijevanje električnom energijom, plinom, parom i klimatizacija	3.109	104,9	109,9	112,5	105,0	93,4	<i>Electricity, gas, steam and air conditioning supply</i> D
E Snabdijevanje vodom; uklanjanje otpadnih voda, upravljanje otpadom te djelatnosti sanacije okoliša	1.614	101,8	108,5	108,0	101,9	92,2	<i>Water supply, sewerage, waste management and remediation activities</i> E
F Građevinarstvo	1.286	101,5	116,2	120,1	101,6	98,8	<i>Construction</i> F
G Trgovina na veliko i na malo; popravak motornih vozila i motocikala	1.368	102,4	116,7	120,2	102,5	99,3	<i>Wholesale and retail trade; repair of motor vehicles and motorcycles</i> G
H Prijevoz i skladištenje	1.679	102,4	114,7	119,8	102,5	97,5	<i>Transportation and storage</i> H
I Djelatnosti pružanja smještaja te pripreme i usluživanja hrane(hotelijerstvo i	1.058	101,7	120,1	127,3	101,8	102,1	<i>Accommodation and food service activities</i> I
J Informacije i komunikacije	2.664	102,4	112,4	114,6	102,5	95,6	<i>Information and communication</i> J
K Finansijske djelatnosti i djelatnosti	2.788	100,6	106,3	103,2	100,8	90,3	<i>Financial and insurance activities</i> K
L Poslovanje nekretninama	1.630	100,8	115,4	124,0	100,9	98,1	<i>Real estate activities</i> L
M Stručne, naučne i tehničke djelatnosti	2.087	100,1	118,6	118,7	100,2	100,8	<i>Professional, scientific and technical activities</i> M
N Administrativne i pomoćne uslužne	1.557	103,8	138,3	149,3	103,9	117,6	<i>Administrative and support service activities</i> N
O Javna uprava i odbrana; obavezno socijalno osiguranje	2.430	98,0	111,8	112,7	98,1	95,0	<i>Public administration and defence; compulsory social security</i> O
P Obrazovanje	1.817	100,8	113,0	115,7	100,9	96,1	<i>Education</i> P
Q Djelatnosti zdravstvene i socijalne zaštite	2.414	104,1	108,5	111,8	104,2	92,3	<i>Human health and social work activities</i> Q
R Umjetnost, zabava i rekreacija	1.374	102,5	122,7	123,7	102,6	104,3	<i>Arts, entertainment and recreation</i> R
S Ostale uslužne djelatnosti	2.083	104,5	124,0	119,2	104,6	105,4	<i>Other service activities</i> S

Prosječne mjesečne isplaćene neto i bruto plaće zaposlenih po područjima KD BiH 2010, u KM, novembar/studenj 2022.
Average monthly paid off net and gross wage of persons in paid employment by KD BiH 2010, in KM, November 2022



METODOLOŠKA OBJAŠNJENJA

Izvor podataka

Podaci o prosječnoj mjesečnoj isplaćenoj neto i bruto plaći obračunavaju se na osnovu podataka prikupljenih Mjesečnim istraživanjem o plaćama zaposlenih (Rad-1).

Obuhvat i uporedivost

Istraživanjem su obuhvaćene pravne osobe svih oblika vlasništva, tijela državne vlasti svih nivoa, ustanove i druge organizacije, po organizaciono teritorijalnom principu na nivou općine, koje posluju na teritoriji Federacije BiH, a imaju 10 i više zaposlenih.

Istraživanje o plaćama obuhvaća isplaćene neto i bruto plaće zaposlenih koji imaju zasnovan radni odnos, bez obzira na vrstu radnog odnosa i dužinu radnog vremena.

U obračun nisu uključene plaće pripadnika odbrane, kao ni plaće zaposlenih u obrtu i srodnim djelatnostima.

Definicije

Prosječna mjesečna isplaćena neto plaća obuhvaća isplaćenu plaću za obavljeni rad, kao i naknade plaća po osnovu radnog odnosa: godišnji odmor, plaćeni dopust, državne praznike i neradne dane utvrđene zakonom, bolovanja koja isplaćuje poslovni subjekat, plaćeno odsustvo sa posla, zastoje u poslu bez krivnje zaposlenog.

Prosječna mjesečna isplaćena bruto plaća obuhvaća sve vrste neto isplata plus zakonom propisana obavezna izdvajanja iz bruto plaće (doprinosi iz bruto plaće i akontacija poreza na dohodak).

Prosječna mjesečna isplaćena neto i bruto plaća po zaposlenom izračunava se dijeljenjem ukupnih isplata sa brojem zaposlenih koji su učestvovali u isplatama.

Nominalni indeksi neto i bruto plaća izračunavaju se iz podataka o prosječnim mjesečnim iznosima neto i bruto plaća za odgovarajuće mjesece i godine.

Realni indeksi neto i bruto plaća izračunavaju se dijeljenjem nominalnih indeksa neto i bruto plaća sa indeksom potrošačkih cijena.

NAPOMENA:

Prosječna mjesečna isplaćena neto plaća koju objavljuje Federalni zavod za statistiku ne sadrži porez na dohodak.

Metodologija provođenja statističkog istraživanja o plaćama je dostupna na linku:

<http://fzs.ba/index.php/klasifikacije-i-metodologije/english-metodologije/trziste-rada-zaposlenost-nezaposlenost-i-place/>

Kratice

KD BiH 2010 Klasifikacija djelatnosti
Bosne i Hercegovine 2010
KM konvertibilna marka

Znakovi

⊖ prosjek

NOTES OF METHODOLOGY

Sources of data

Data on average monthly paid off net and gross wage are calculated on the base of the data collected with regular Monthly survey on employee wages (Rad-1).

Coverage and comparability

The survey includes legal entities of all types of ownership, government bodies, institutions and other organizations according to the territorial organizational territorial principle at the municipal level, that operate on the territory of the Federation of BiH, with 10 or more employees.

The survey on wages covers paid off net and gross wages of persons in payed employment, irrespective of the kind of employment and number of working hours.

It does not include wages of persons employed in the defence and persons employed in crafts and related activities.

Definitions

Monthly paid off net wage includes wage off a person in employment earned for the work done during regular working hours as well as for annual leave, paid leave, public holidays and day-offs defined by law, sickness which are paid by employer, paid absence from the work, lay-offs and job stops caused against person's will and of no fault of his own.

Average monthly gross wage includes all kinds of net pays plus contributions from gross wages as prescribed by law and taxes.

Average paid off net and gross wage per person in employment are calculated by dividing the total of pay-offs with the number of persons who participated in that payments.

Nominal indices of net and gross wages are calculated from the data on average monthly net and gross wages for the respective monthes and year.

Real indices of net and gross wages are calculated by dividing nominal indices of net and gross wages with the consumer price index.

NOTICE:

Monthly paid off net wage published by Federal Office of Statistics does not include income tax.

The methodology of conducting the statistical survey on wages is available at the link:

<http://fzs.ba/index.php/klasifikacije-i-metodologije/english-metodologije/trziste-rada-zaposlenost-nezaposlenost-i-place/>

Abbreviations

KD BiH 2010 Classification of Activities of
Bosnia and Herzegovina 2010
KM convertible marks

Symbols

⊖ average

Izdaje Federalni zavod za statistiku FBiH, 71000 Sarajevo, Zelenih beretki 26
Published by the Institute for Statistics of FBiH, 71000 Sarajevo, Zelenih beretki 26

Telefon/Phone: +387 (33) 20 64 52, Fax: +387 (33) 22 61 51
Elektronska pošta/E-mail: fedstat@fzs.ba, Internetska stranica/Web site: <http://www.fzs.ba>

Odgovorne osobe:

Person responsible:

Samka Avdić, šef Odsjeka za statistiku tržišta rada

Samka Avdić, Head of Department for Labour Market Statistics

Hidaeta Čolović, pomoćnik direktora sektora za statistiku stanovništva i društvene statistike

Hidaeta Čolović, Assistant director of Department for Population and Social Statistics

Doc. dr. Emir Kremić, direktor

Assist. Prof. Dr. Emir Kremić, Director General

Pripremili: Samka Avdić i Mugdim Hadžalić

Prepared by: Samka Avdić and Mugdim Hadžalić

Molimo korisnike da pri korištenju podataka navedu izvor

Users are kindly requested to state the source

Podaci iz ovog saopćenja objavljuju se na internetu

First Release data are published on the Internet