

**ZAPOSLENOST U PRAVNIM OSOBAMA PREMA STRUKTURAMA ZAPOSLENIH, MART/OŽUJAK 2022.**  
*EMPLOYMENT IN LEGAL ENTITIES, ACCORDING TO EMPLOYEES STRUCTURE, MARCH 2022*

**1. ZAPOSLENI U PRAVNIM OSOBAMA PREMA STEPENU/STUPNJU STRUČNOG OBRAZOVANJA PO DJELATNOSTIMA, MART/OŽUJAK 2022.**  
*EMPLOYED IN LEGAL ENTITIES ACCORDING TO PROFESSIONAL QUALIFICATIONS BY ACTIVITIES, MARCH 2022*

Područja	Ukupno Total	V S S University			VŠ Higher	SSS Seco- ndary	NS Elem- entary	VKV Highly- skilled	KV Skilled	PK Semi- skilled	NK Unskilled	Sections
		Svega All	Doktori Doctors	Magistri Masters								
<b>UKUPNO</b>	<b>475.095</b>	<b>114.806</b>	<b>4.042</b>	<b>6.117</b>	<b>15.997</b>	<b>232.562</b>	<b>6.311</b>	<b>4.796</b>	<b>72.781</b>	<b>5.875</b>	<b>21.967</b>	<b>TOTAL</b>
A Poljoprivreda, šumarstvo i ribolov	6.992	1.068	4	68	102	2.914	256	31	1.229	347	1.045	Agriculture, forestry and fishing
B Vađenje ruda i kamena	11.592	1.112	11	42	51	2.965	183	426	4.154	502	2.199	Mining and quarrying
C Prerađivačka industrija	96.810	7.723	13	371	894	47.734	1.455	987	27.934	3.270	6.813	Manufacturing
D Proizvodnja i snabdjevanje električnom energijom, plinom, parom i klimatizacija	8.437	2.580	9	67	363	2.792	18	1.009	1.472	126	77	Electricity, gas, steam and air conditioning supply
E Snabdjevanje vodom; uklanjanje otpadnih voda, upravljanje otpadom te djelatnosti sanacije okoliša	8.458	1.144	5	27	189	2.900	208	135	1.630	365	1.887	Water supply, sewerage, waste management and remediation activities
F Građevinarstvo	21.791	2.781	6	171	312	9.887	489	164	5.917	371	1.870	Construction
G Trgovina na veliko i na malo; popravak motornih vozila i motocikala	84.307	9.482	51	943	1.286	55.354	571	239	16.242	93	1.040	Wholesale and retail trade; repair of motor vehicles and motorcycles
H Prijevoz i skladištenje	21.591	2.024	2	88	398	12.488	165	398	5.485	224	409	Transportation and storage
I Djelatnosti pružanja smještaja te pripreme i usluživanja hrane (hotelijerstvo i ugostiteljstvo)	11.399	505	2	27	77	8.505	195	35	1.730	20	332	Accommodation and food service activities
J Informacije i komunikacije	18.342	7.490	16	479	612	9.589	62	188	332	1	68	Information and communication
K Finansijske djelatnosti i djelatnosti osiguranja	11.684	6.079	13	255	629	4.915	24	4	17	2	14	Financial and insurance activities
L Poslovanje nekretninama	2.633	846	4	28	75	1.410	38	12	123	7	122	Real estate activities
M Stručne, naučne i tehničke djelatnosti	14.938	8.099	122	782	545	5.859	77	34	212	9	103	Professional, scientific and technical
N Administrativne i pomoćne usluzne	13.199	1.612	10	70	140	10.536	150	10	286	84	381	Administrative and support service activities
O Javna uprava i odbrana; obavezno socijalno osiguranje	47.914	18.522	72	415	2.156	22.149	438	243	3.867	29	510	Public administration and defence; compulsory social security
P Obrazovanje	44.572	28.219	3.297	1.726	6.544	5.047	1.189	415	682	59	2.417	Education
Q Djelatnosti zdravstvene i socijalne zaštite	35.061	11.838	355	333	1.394	16.764	680	437	1.185	344	2.419	Human health and social work activities
R Umjetnost, zabava i rekreacija	9.386	1.089	7	65	80	7.802	74	22	171	12	136	Arts, entertainment and recreation
S Ostale uslužne djelatnosti	5.989	2.593	43	160	150	2.952	39	7	113	10	125	Other service activities

**2. ZAPOSLENE ŽENE U PRAVNIM OSOBAMA PREMA STEPENU/STUPNJU STRUČNOG OBRAZOVANJA PO DJELATNOSTIMA, MART/OŽUJAK 2022.**  
**EMPLOYED WOMEN IN LEGAL ENTITIES ACCORDING TO PROFESSIONAL QUALIFICATIONS BY ACTIVITIES, MARCH 2022**

Područja	Ukupno Total	V S S			VŠ Higher	SSS Seco- ndary	NS Eleme- ntary	VKV Highly- skilled	KV Skilled	PK Semi- skilled	NK Unskilled	Sections
		Svega All	Doktori Doctors	Magistri Masters								
<b>UKUPNO</b>	<b>205.474</b>	<b>64.808</b>	<b>1.864</b>	<b>3.733</b>	<b>9.315</b>	<b>93.789</b>	<b>3.461</b>	<b>346</b>	<b>21.387</b>	<b>2.264</b>	<b>10.104</b>	<b>TOTAL</b>
A Poljoprivreda, šumarstvo i ribolov	1.373	341	1	22	36	543	39	1	90	13	310	Agriculture, forestry and fishing
B Vađenje ruda i kamena	918	324	-	15	19	425	2	11	57	9	71	Mining and quarrying
C Prerađivačka industrija	34.181	3.292	3	206	356	15.243	586	44	9.325	1.766	3.569	Manufacturing
D Proizvodnja i snabdijevanje električnom energijom, plinom, parom i klimatizacija	1.823	964	4	20	127	635	12	5	41	18	21	Electricity, gas, steam and air conditioning supply
E Snabdijevanje vodom; uklanjanje otpadnih voda, upravljanje otpadom te djelatnosti sanacije okoliša	1.204	505	-	9	57	495	11	3	37	9	87	Water supply, sewerage, waste management and remediation activities
F Građevinarstvo	2.402	968	1	64	112	1.103	32	2	82	10	93	Construction
G Trgovina na veliko i na malo; popravak motornih vozila i motocikala	42.250	5.067	28	697	590	26.480	257	49	9.337	30	440	Wholesale and retail trade; repair of motor vehicles and motorcycles
H Prijevoz i skladištenje	4.008	991	1	50	188	2.466	70	5	166	8	114	Transportation and storage
I Djelatnosti pružanja smještaja te pripreme i usluživanja hrane(hotelijerstvo i ugostiteljstvo)	6.272	270	1	11	42	4.568	160	11	964	12	245	Accommodation and food service activities
J Informacije i komunikacije	7.170	3.374	4	257	231	3.454	46	8	22	1	34	Information and communication
K Finansijske djelatnosti i djelatnosti osiguranja	7.383	3.808	7	173	415	3.114	23	2	8	-	13	Financial and insurance activities
L Poslovanje nekretninama	928	335	1	11	27	463	14	1	17	-	71	Real estate activities
M Stručne, naučne i tehničke djelatnosti	6.990	4.129	53	435	280	2.478	26	1	29	-	47	Professional, scientific and technical
N Administrativne i pomoćne uslužne djelatnosti	4.915	859	3	38	76	3.583	114	2	32	26	223	Administrative and support service activities
O Javna uprava i odbrana; obavezno socijalno osiguranje	18.421	9.323	18	253	987	6.798	378	27	452	19	437	Public administration and defence; compulsory social security
P Obrazovanje	31.629	20.552	1.556	1.109	4.614	2.948	1.017	140	237	44	2.077	Education
Q Djelatnosti zdravstvene i socijalne zaštite	24.562	7.933	175	238	1.056	12.109	609	30	406	284	2.135	Human health and social work activities
R Umjetnost, zabava i rekreacija	6.337	523	2	33	28	5.630	38	3	37	8	70	Arts, entertainment and recreation
S Ostale uslužne djelatnosti	2.708	1.250	6	92	74	1.254	27	1	48	7	47	Other service activities

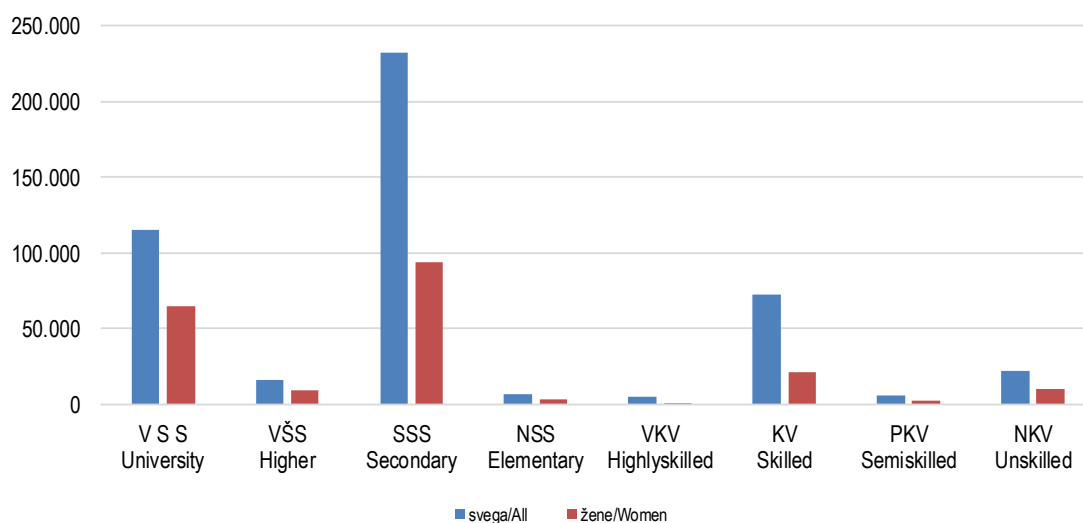
**3. ZAPOSLENI U PRAVNIM OSOBAMA PREMA STAROSNIM GRUPAMA PO DJELATNOSTIMA, MART/OŽUJAK 2022.**  
**EMPLOYED IN LEGAL ENTITIES ACCORDING TO AGE GROUPS BY ACTIVITIES, MARCH 2022**

Područja	Ukupno Total	do/to 18	19-24	25-29	30-34	35-39	40-44	45-49	50-54	55-59	60-64	65 +	Sections
<b>UKUPNO</b>	<b>475.095</b>	<b>39</b>	<b>27.650</b>	<b>50.743</b>	<b>59.641</b>	<b>68.328</b>	<b>68.589</b>	<b>61.014</b>	<b>52.522</b>	<b>49.057</b>	<b>32.525</b>	<b>4.987</b>	<i>Total</i>
<b>A</b> Poljoprivreda, šumarstvo i ribolov	<b>6.992</b>	-	196	451	699	871	981	998	1.079	1.012	628	77	<i>Agriculture, forestry and fishing</i>
<b>B</b> Vađenje ruda i kamena	<b>11.592</b>	-	151	480	933	1.396	1.646	1.849	1.904	2.199	972	62	<i>Mining and quarrying</i>
<b>C</b> Prerađivačka industrija	<b>96.810</b>	19	9.613	12.382	13.090	14.121	13.767	11.199	9.326	8.523	4.260	510	<i>Manufacturing</i>
<b>D</b> Proizvodnja i snabdijevanje električnom energijom, plinom, parom i klimatizacija	<b>8.437</b>	-	94	331	775	1.022	1.135	1.060	1.114	1.594	1.225	87	<i>Electricity, gas, steam and air conditioning supply</i>
<b>E</b> Snabdijevanje vodom; uklanjanje otpadnih voda, upravljanje otpadom te djelatnosti sanacije okoliša	<b>8.458</b>	-	149	402	664	1.022	1.132	1.289	1.298	1.454	947	101	<i>Water supply, sewerage, waste management and remediation activities</i>
<b>F</b> Građevinarstvo	<b>21.791</b>	3	1.231	2.124	2.472	2.968	3.141	2.723	2.523	2.581	1.644	381	<i>Construction</i>
<b>G</b> Trgovina na veliko i na malo; popravak motornih vozila i motocikala	<b>84.307</b>	5	6.647	10.486	12.215	13.760	13.100	10.388	7.827	6.109	3.147	623	<i>Wholesale and retail trade; repair of motor vehicles and motorcycles</i>
<b>H</b> Prijevoz i skladištenje	<b>21.591</b>	2	988	2.206	2.379	2.799	2.924	2.893	2.529	2.784	1.842	245	<i>Transportation and storage</i>
<b>I</b> Djelatnosti pružanja smještaja te pripreme i usluživanja hrane (hotelijerstvo i ugostiteljstvo)	<b>11.399</b>	-	1.586	1.699	1.541	1.492	1.472	1.349	1.017	794	390	59	<i>Accommodation and food service activities</i>
<b>J</b> Informacije i komunikacije	<b>18.342</b>	-	1.302	3.659	3.172	2.670	2.165	1.705	1.335	1.352	883	99	<i>Information and communication</i>
<b>K</b> Finansijske djelatnosti i djelatnosti osiguranja	<b>11.684</b>	-	261	1.165	1.540	1.991	2.100	1.736	1.104	949	780	58	<i>Financial and insurance activities</i>
<b>L</b> Poslovanje nekretninama	<b>2.633</b>	-	89	207	282	341	357	336	309	335	280	97	<i>Real estate activities</i>
<b>M</b> Stručne, naučne i tehničke djelatnosti	<b>14.938</b>	1	580	2.429	2.678	2.477	1.964	1.358	1.034	1.092	920	405	<i>Professional, scientific and technical activities</i>
<b>N</b> Administrativne i pomoćne uslužne djelatnosti	<b>13.199</b>	2	1.173	2.107	2.263	2.244	1.847	1.300	993	756	429	85	<i>Administrative and support service activities</i>
<b>O</b> Javna uprava i odbrana; obavezno socijalno osiguranje	<b>47.914</b>	-	920	2.632	4.500	5.578	5.657	7.786	8.511	6.442	5.175	713	<i>Public administration and defence; compulsory social security</i>
<b>P</b> Obrazovanje	<b>44.572</b>	-	320	2.782	4.277	6.534	7.739	7.011	5.693	5.104	4.424	688	<i>Education</i>
<b>Q</b> Djelatnosti zdravstvene i socijalne zaštite	<b>35.061</b>	-	1.161	3.043	3.816	4.580	5.206	4.444	3.632	4.839	3.785	555	<i>Human health and social work activities</i>
<b>R</b> Umjetnost, zabava i rekreacija	<b>9.386</b>	7	962	1.529	1.548	1.515	1.270	885	638	544	431	57	<i>Arts, entertainment and recreation</i>
<b>S</b> Ostale uslužne djelatnosti	<b>5.989</b>	-	227	629	797	947	986	705	656	594	363	85	<i>Other service activities</i>

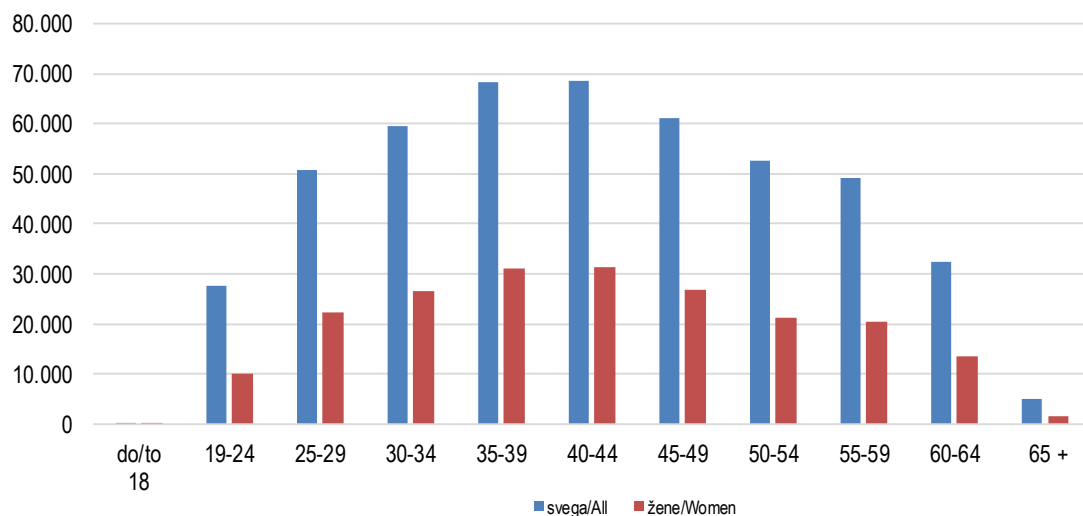
**4. ZAPOSLENE ŽENE U PRAVNIM OSOBAMA PREMA STAROSNIM GRUPAMA PO DJELATNOSTIMA, MART/OŽUJAK 2022.**  
**EMPLOYED WOMEN IN LEGAL ENTITIES ACCORDING TO AGE GROUPS BY ACTIVITIES, MARCH 2022**

Područja	Ukupno Total	do/to 18	19-24	25-29	30-34	35-39	40-44	45-49	50-54	55-59	60-64	65 +	Sections
<b>UKUPNO</b>	<b>205.474</b>	<b>15</b>	<b>10.169</b>	<b>22.216</b>	<b>26.666</b>	<b>30.988</b>	<b>31.472</b>	<b>26.912</b>	<b>21.368</b>	<b>20.393</b>	<b>13.612</b>	<b>1.663</b>	Total
A Poljoprivreda, šumarstvo i ribolov	1.373	-	34	98	175	209	181	165	190	183	116	22	Agriculture, forestry and fishing
B Vađenje ruda i kamena	918	-	6	41	89	103	98	93	123	207	152	6	Mining and quarrying
C Prerađivačka industrija	34.181	7	2.868	4.194	4.450	5.177	5.303	4.542	3.741	2.721	1.087	91	Manufacturing
D Proizvodnja i snabdijevanje električnom energijom, plinom, parom i klimatizacija	1.823	-	7	49	179	239	245	249	252	329	256	18	Electricity, gas, steam and air conditioning supply
E Snabdijevanje vodom; uklanjanje otpadnih voda, upravljanje otpadom te djelatnosti sanacije okoliša	1.204	-	7	54	112	169	161	170	128	209	170	24	Water supply, sewerage, waste management and remediation activities
F Građevinarstvo	2.402	-	73	320	382	383	310	242	222	255	172	43	Construction
G Trgovina na veliko i na malo; popravak motornih vozila i motocikala	42.250	3	3.004	5.255	6.368	7.276	6.754	5.329	3.939	2.919	1.234	169	Wholesale and retail trade; repair of motor vehicles and motorcycles
H Prijevoz i skladištenje	4.008	-	114	351	454	495	501	522	484	597	452	38	Transportation and storage
I Djelatnosti pružanja smještaja te pripreme i usluživanja hrane(hotelijerstvo i ugostiteljstvo)	6.272	-	733	826	735	789	890	901	683	504	193	18	Accommodation and food service activities
J Informacije i komunikacije	7.170	-	445	1.545	1.310	1.041	796	640	511	483	363	36	Information and communication
K Finansijske djelatnosti i djelatnosti osiguranja	7.383	-	167	755	1.032	1.224	1.271	1.086	691	634	500	23	Financial and insurance activities
L Poslovanje nekretninama	928	-	34	99	123	118	129	119	104	97	80	25	Real estate activities
M Stručne, naučne i tehničke djelatnosti	6.990	1	259	1.295	1.318	1.171	880	612	474	491	368	121	Professional, scientific and technical activities
N Administrativne i pomoćne uslužne djelatnosti	4.915	1	391	777	901	891	627	473	341	310	173	30	Administrative and support service activities
O Javna uprava i odbrana; obavezno socijalno osiguranje	18.421	-	144	772	1.585	2.242	2.644	2.562	2.366	3.112	2.669	325	Public administration and defence; compulsory social security
P Obrazovanje	31.629	-	242	2.144	3.295	4.872	5.785	5.101	3.922	3.360	2.603	305	Education
Q Djelatnosti zdravstvene i socijalne zaštite	24.562	-	770	2.055	2.550	3.083	3.696	3.285	2.627	3.478	2.706	312	Human health and social work activities
R Umjetnost, zabava i rekreacija	6.337	3	742	1.253	1.191	1.077	798	502	316	252	181	22	Arts, entertainment and recreation
S Ostale uslužne djelatnosti	2.708	-	129	333	417	429	403	319	254	252	137	35	Other service activities

**ZAPOSLENI U PRAVNIM OSOBAMA PREMA STEPENU/STUPNJU STRUČNOG OBRAZOVANJA PO SPOLU, MART/OŽUJAK 2022.**  
**EMPLOYED IN LEGAL ENTITIES ACCORDING TO PROFESSIONAL QUALIFICATIONS AND SEX, MARCH 2022**



**ZAPOSLENI U PRAVNIM OSOBAMA PREMA STAROSNIM GRUPAMA PO SPOLU, MART/OŽUJAK 2022.**  
**EMPLOYED IN LEGAL ENTITIES ACCORDING TO AGE GROUPS AND SEX, MARCH 2022**



**5. ZAPOSLENI U PRAVNIM OSOBAMA PREMA VRSTI RADNOG ODNOSA PO DJELATNOSTIMA I SPOLU, MART/OŽUJAK 2022.**  
**EMPLOYED IN LEGAL ENTITIES ACCORDING TO TYPE OF WORK STATUS BY ACTIVITIES AND SEX, MARCH 2022**

Područja	Ukupno <i>Total</i>		Zaposleni na neodređeno vrijeme <i>Employed for unspecified period of time</i>		Zaposleni na određeno vrijeme <i>Employed for fixed period of time</i>		Pripravnici <i>Trainees</i>		Sections
	svega <i>All</i>	žene <i>Women</i>	svega <i>All</i>	žene <i>Women</i>	svega <i>All</i>	žene <i>Women</i>	svega <i>All</i>	žene <i>Women</i>	
<b>UKUPNO</b>	<b>368.847</b>	<b>157.577</b>	<b>304.201</b>	<b>129.084</b>	<b>63.511</b>	<b>27.865</b>	<b>1.135</b>	<b>628</b>	<i>Total</i>
<b>A</b> Poljoprivreda, šumarstvo i ribolov	5.747	1.143	4.856	897	839	226	52	20	<i>Agriculture, forestry and fishing</i>
<b>B</b> Vađenje ruda i kamena	10.824	718	10.124	658	696	60	4	-	<i>Mining and quarrying</i>
<b>C</b> Prerađivačka industrija	86.197	30.132	61.392	20.285	24.679	9.784	126	63	<i>Manufacturing</i>
<b>D</b> Proizvodnja i snabdijevanje električnom energijom, plinom, parom i klimatizacija	8.666	1.770	8.538	1.741	98	17	30	12	<i>Electricity, gas, steam and air conditioning supply</i>
<b>E</b> Snabdijevanje vodom; uklanjanje otpadnih voda, upravljanje otpadom te djelatnosti sanacije okoliša	7.629	1.073	6.876	996	736	70	17	7	<i>Water supply, sewerage, waste management and remediation activities</i>
<b>F</b> Građevinarstvo	15.838	1.529	11.766	1.229	4.026	279	46	21	<i>Construction</i>
<b>G</b> Trgovina na veliko i na malo; popravak motornih vozila i motocikala	53.853	26.183	41.128	19.570	12.678	6.598	47	15	<i>Wholesale and retail trade; repair of motor vehicles and motorcycles</i>
<b>H</b> Prijevoz i skladištenje	16.463	3.074	14.344	2.829	2.106	240	13	5	<i>Transportation and storage</i>
<b>I</b> Djelatnosti pružanja smještaja te pripreme i usluživanja hrane (hotelijerstvo i ugostiteljstvo)	4.331	2.294	2.891	1.508	1.437	784	3	2	<i>Accommodation and food service activities</i>
<b>J</b> Informacije i komunikacije	13.851	5.619	12.452	5.067	1.294	518	105	34	<i>Information and communication</i>
<b>K</b> Finansijske djelatnosti i djelatnosti osiguranja	8.271	5.140	7.414	4.585	852	551	5	4	<i>Financial and insurance activities</i>
<b>L</b> Poslovanje nekretninama	1.037	394	857	300	176	91	4	3	<i>Real estate activities</i>
<b>M</b> Stručne, naučne i tehničke djelatnosti	6.102	2.705	4.910	2.139	1.162	546	30	20	<i>Professional, scientific and technical activities</i>
<b>N</b> Administrativne i pomoćne uslužne djelatnosti	9.798	2.978	6.974	2.074	2.789	890	35	14	<i>Administrative and support service activities</i>
<b>O</b> Javna uprava i odbrana; obavezno socijalno osiguranje	38.249	16.232	37.230	15.644	595	314	424	274	<i>Public administration and defence; compulsory social security</i>
<b>P</b> Obrazovanje	42.262	30.120	38.044	26.906	4.126	3.143	92	71	<i>Education</i>
<b>Q</b> Djelatnosti zdravstvene i socijalne zaštite	32.108	22.309	28.772	19.967	3.254	2.286	82	56	<i>Human health and social work activities</i>
<b>R</b> Umjetnost, zabava i rekreacija	5.174	3.427	3.488	2.095	1.679	1.329	7	3	<i>Arts, entertainment and recreation</i>
<b>S</b> Ostale uslužne djelatnosti	2.447	737	2.145	594	289	139	13	4	<i>Other service activities</i>

**6. ZAPOSLENI U PRAVNIM OSOBAMA PREMA VRSTI RADNOG VREMENA PO DJELATNOSTIMA I SPOLU, MART/OŽUJAK 2022.**  
**EMPLOYED IN LEGAL ENTITIES ACCORDING TO TYPE OF WORK TIME BY ACTIVITIES AND SEX, MARCH 2022**

Područja	Ukupno <i>Total</i>		Zaposleni na puno radno vrijeme <i>Employed for full time</i>		Zaposleni na nepuno radno vrijeme <i>Employed for part time</i>		Zaposleni na skraćeno radno vrijeme <i>Employed for reduced working hours</i>		Sections
	svega <i>All</i>	žene <i>Women</i>	svega <i>All</i>	žene <i>Women</i>	svega <i>All</i>	žene <i>Women</i>	svega <i>All</i>	žene <i>Women</i>	
<b>UKUPNO</b>	<b>368.847</b>	<b>157.577</b>	<b>355.614</b>	<b>149.424</b>	<b>12.179</b>	<b>7.475</b>	<b>1.054</b>	<b>678</b>	<i>Total</i>
<b>A</b> Poljoprivreda, šumarstvo i ribolov	5.747	1.143	5.728	1.136	19	7	-	-	<i>Agriculture, forestry and fishing</i>
<b>B</b> Vađenje ruda i kamena	10.824	718	10.811	712	13	6	-	-	<i>Mining and quarrying</i>
<b>C</b> Prerađivačka industrija	86.197	30.132	85.629	29.800	560	328	8	4	<i>Manufacturing</i>
<b>D</b> Proizvodnja i snabdijevanje električnom energijom, plinom, parom i klimatizacija	8.666	1.770	8.654	1.764	8	5	4	1	<i>Electricity, gas, steam and air conditioning supply</i>
<b>E</b> Snabdijevanje vodom; uklanjanje otpadnih voda, upravljanje otpadom te djelatnosti sanacije okoliša	7.629	1.073	7.580	1.070	16	3	33	-	<i>Water supply, sewerage, waste management and remediation activities</i>
<b>F</b> Građevinarstvo	15.838	1.529	15.704	1.507	129	19	5	3	<i>Construction</i>
<b>G</b> Trgovina na veliko i na malo; popravak motornih vozila i motocikala	53.853	26.183	53.299	25.837	546	341	8	5	<i>Wholesale and retail trade; repair of motor vehicles and motorcycles</i>
<b>H</b> Prijevoz i skladištenje	16.463	3.074	16.294	3.048	169	26	-	-	<i>Transportation and storage</i>
<b>I</b> Djelatnosti pružanja smještaja te pripreme i usluživanja hrane (hotelijerstvo i ugostiteljstvo)	4.331	2.294	4.251	2.255	80	39	-	-	<i>Accommodation and food service activities</i>
<b>J</b> Informacije i komunikacije	13.851	5.619	13.818	5.606	31	12	2	1	<i>Information and communication</i>
<b>K</b> Finansijske djelatnosti i djelatnosti osiguranja	8.271	5.140	7.878	4.951	393	189	-	-	<i>Financial and insurance activities</i>
<b>L</b> Poslovanje nekretninama	1.037	394	1.026	391	10	2	1	1	<i>Real estate activities</i>
<b>M</b> Stručne, naučne i tehničke djelatnosti	6.102	2.705	5.798	2.568	301	135	3	2	<i>Professional, scientific and technical activities</i>
<b>N</b> Administrativne i pomoćne uslužne djelatnosti	9.798	2.978	9.118	2.858	561	66	119	54	<i>Administrative and support service activities</i>
<b>O</b> Javna uprava i odbrana; obavezno socijalno osiguranje	38.249	16.232	38.178	16.192	52	34	19	6	<i>Public administration and defence; compulsory social security</i>
<b>P</b> Obrazovanje	42.262	30.120	33.211	23.988	9.015	6.096	36	36	<i>Education</i>
<b>Q</b> Djelatnosti zdravstvene i socijalne zaštite	32.108	22.309	31.097	21.634	195	110	816	565	<i>Human health and social work activities</i>
<b>R</b> Umjetnost, zabava i rekreacija	5.174	3.427	5.117	3.383	57	44	-	-	<i>Arts, entertainment and recreation</i>
<b>S</b> Ostale uslužne djelatnosti	2.447	737	2.423	724	24	13	-	-	<i>Other service activities</i>

**7. PROSJEČNA MJESEČNA NETO PLAĆA PREMA STEPENU/STUPNJU STRUČNE SPREME PO DJELATNOSTIMA, 2021.**  
**AVERAGE MONTHLY NET WAGE ACCORDING TO PROFESSIONAL QUALIFICATIONS BY ACTIVITIES, 2021**

KM

Područja	V S S <i>University</i>	VŠS <i>Higher</i>	SSS <i>Secondary</i>	NSS <i>Elementary</i>	VKV <i>Highlyskilled</i>	KV <i>Skilled</i>	PKV <i>Semiskilled</i>	NKV <i>Unskilled</i>	Sections
<b>UKUPNO</b>	<b>1.529</b>	<b>1.145</b>	<b>809</b>	<b>640</b>	<b>1.124</b>	<b>753</b>	<b>748</b>	<b>686</b>	<i>Total</i>
<b>A</b> Poljoprivreda, šumarstvo i ribolov	1.367	873	833	751	815	805	908	645	<i>Agriculture, forestry and fishing</i>
<b>B</b> Vađenje ruda i kamena	1.759	1.427	1.030	790	1.204	999	952	1.186	<i>Mining and quarrying</i>
<b>C</b> Prerađivačka industrija	1.415	1.045	679	585	946	671	683	530	<i>Manufacturing</i>
<b>D</b> Proizvodnja i snabdijevanje električnom energijom, plinom, parom i klimatizacija	2.165	1.753	1.446	577	1.675	1.141	791	931	<i>Electricity, gas, steam and air conditioning supply</i>
<b>E</b> Snabdijevanje vodom; uklanjanje otpadnih voda, upravljanje otpadom te djelatnosti sanacije okoliša	1.542	1.358	905	741	1.194	926	735	722	<i>Water supply, sewerage, waste management and remediation activities</i>
<b>F</b> Građevinarstvo	1.064	822	631	631	665	742	716	539	<i>Construction</i>
<b>G</b> Trgovina na veliko i na malo; popravak motornih vozila i motocikala	1.262	949	661	540	804	607	690	551	<i>Wholesale and retail trade; repair of motor vehicles and motorcycles</i>
<b>H</b> Prijevoz i skladištenje	1.629	1.192	824	671	1.004	828	817	718	<i>Transportation and storage</i>
<b>I</b> Djelatnosti pružanja smještaja te pripreme i usluživanja hrane (hotelijerstvo i ugostiteljstvo)	969	874	500	490	902	680	653	670	<i>Accommodation and food service activities</i>
<b>J</b> Informacije i komunikacije	2.017	1.519	1.164	759	1.324	997	1.003	716	<i>Information and communication</i>
<b>K</b> Finansijske djelatnosti i djelatnosti osiguranja	1.849	1.076	936	1.063	1.233	1.050	-	827	<i>Financial and insurance activities</i>
<b>L</b> Poslovanje nekretninama	1.445	891	823	769	936	631	635	574	<i>Real estate activities</i>
<b>M</b> Stručne, naučne i tehničke djelatnosti	1.283	1.202	779	708	813	679	836	507	<i>Professional, scientific and technical activities</i>
<b>N</b> Administrativne i pomoćne uslužne	1.207	881	604	601	786	687	-	562	<i>Administrative and support service</i>
<b>O</b> Javna uprava i odbrana; obavezno socijalno osiguranje	1.819	1.344	1.159	733	993	1.192	765	713	<i>Public administration and defence; compulsory social security</i>
<b>P</b> Obrazovanje	1.050	1.053	771	661	875	756	632	629	<i>Education</i>
<b>Q</b> Djelatnosti zdravstvene i socijalne zaštite	2.212	1.314	1.068	650	1.134	827	660	617	<i>Human health and social work activities</i>
<b>R</b> Umjetnost, zabava i rekreacija	1.303	958	603	679	1.012	586	767	552	<i>Arts, entertainment and recreation</i>
<b>S</b> Ostale uslužne djelatnosti	1.422	1.056	940	1.246	688	775	872	1.443	<i>Other service activities</i>



**8. PROSJEČNA MJESEČNA BRUTO PLAĆA PREMA STEPENU/STUPNJU STRUČNE SPREME PO DJELATNOSTIMA, 2021.**  
**AVERAGE MONTHLY GROSS WAGE ACCORDING TO PROFESSIONAL QUALIFICATIONS BY ACTIVITIES, 2021**

**KM**

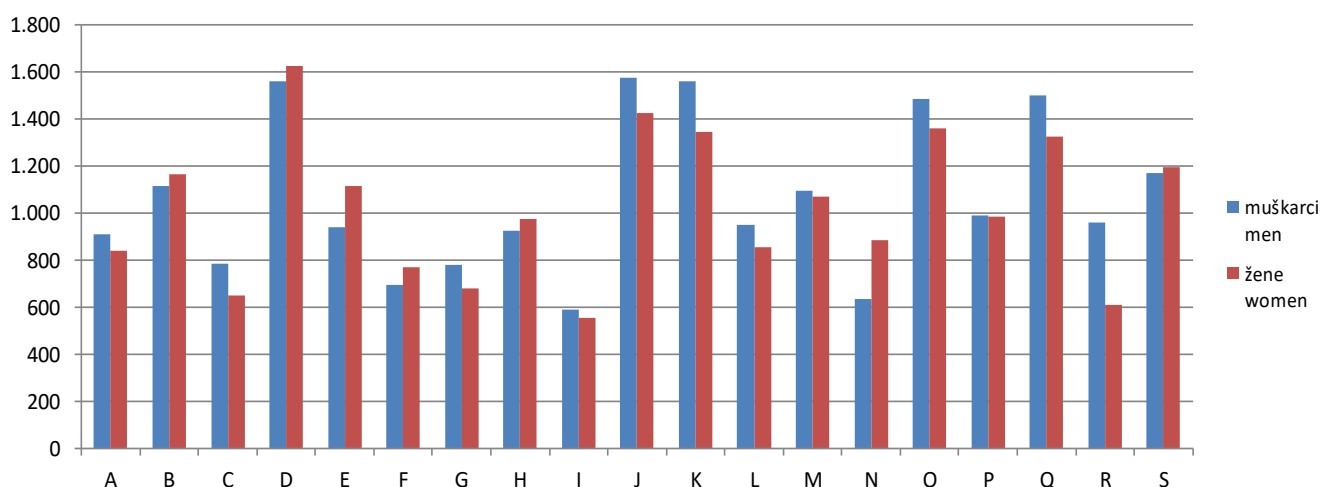
Područja	V S S <i>University</i>	VŠS <i>Higher</i>	SSS <i>Secondary</i>	NSS <i>Elementary</i>	VKV <i>Highlyskilled</i>	KV <i>Skilled</i>	PKV <i>Semiskilled</i>	NKV <i>Unskilled</i>	Sections
<b>UKUPNO</b>	<b>2.378</b>	<b>1.763</b>	<b>1.232</b>	<b>953</b>	<b>1.703</b>	<b>1.123</b>	<b>1.129</b>	<b>1.018</b>	<i>Total</i>
<b>A</b> Poljoprivreda, šumarstvo i ribolov	2.145	1.335	1.274	1.240	1.306	1.210	1.361	985	<i>Agriculture, forestry and fishing</i>
<b>B</b> Vađenje ruda i kamena	2.649	2.059	1.546	1.148	1.795	1.507	1.454	1.789	<i>Mining and quarrying</i>
<b>C</b> Prerađivačka industrija	2.155	1.660	1.008	832	1.406	981	1.022	724	<i>Manufacturing</i>
<b>D</b> Proizvodnja i snabdijevanje električnom energijom, plinom, parom i klimatizacija	3.406	2.655	2.249	869	2.606	1.781	1.244	1.552	<i>Electricity, gas, steam and air conditioning supply</i>
<b>E</b> Snabdijevanje vodom; uklanjanje otpadnih voda, upravljanje otpadom te djelatnosti sanacije okoliša	2.312	2.069	1.369	1.085	1.761	1.384	1.109	1.070	<i>Water supply, sewerage, waste management and remediation activities</i>
<b>F</b> Građevinarstvo	1.614	1.241	941	940	1.002	1.080	1.076	804	<i>Construction</i>
<b>G</b> Trgovina na veliko i na malo; popravak motornih vozila i motocikala	1.944	1.462	1.005	813	1.234	920	1.068	845	<i>Wholesale and retail trade; repair of motor vehicles and motorcycles</i>
<b>H</b> Prijevoz i skladištenje	2.514	1.833	1.237	1.020	1.537	1.253	1.239	1.084	<i>Transportation and storage</i>
<b>I</b> Djelatnosti pružanja smještaja te pripreme i usluživanja hrane(hotelijerstvo i ugostiteljstvo)	1.439	1.168	727	727	1.357	938	979	878	<i>Accommodation and food service activities</i>
<b>J</b> Informacije i komunikacije	3.398	2.394	1.990	1.166	2.052	1.600	1.535	1.075	<i>Information and communication</i>
<b>K</b> Finansijske djelatnosti i djelatnosti osiguranja	2.905	1.685	1.459	1.645	1.928	1.464	-	1.160	<i>Financial and insurance activities</i>
<b>L</b> Poslovanje nekretninama	2.094	1.044	1.248	1.073	1.289	943	806	861	<i>Real estate activities</i>
<b>M</b> Stručne, naučne i tehničke djelatnosti	1.979	1.815	1.184	1.070	1.258	1.029	1.302	765	<i>Professional, scientific and technical activities</i>
<b>N</b> Administrativne i pomoćne uslužne djelatnosti	1.897	1.388	914	942	1.208	1.070	-	874	<i>Administrative and support service activities</i>
<b>O</b> Javna uprava i odbrana; obavezno socijalno osiguranje	2.788	2.033	1.762	1.103	1.431	1.812	1.156	1.066	<i>Public administration and defence; compulsory social security</i>
<b>P</b> Obrazovanje	1.627	1.628	1.173	999	1.347	1.084	956	950	<i>Education</i>
<b>Q</b> Djelatnosti zdravstvene i socijalne zaštite	3.426	2.025	1.637	1.004	1.725	1.255	986	928	<i>Human health and social work activities</i>
<b>R</b> Umjetnost, zabava i rekreacija	2.021	1.482	923	1.030	1.546	880	1.181	833	<i>Arts, entertainment and recreation</i>
<b>S</b> Ostale uslužne djelatnosti	2.214	1.590	1.432	1.933	1.058	1.164	1.331	2.141	<i>Other service activities</i>

**9. PROSJEČNA MJESEČNA ISPLAĆENA NETO PLAĆA ZAPOSLENIH U PRAVNIM OSOBAMA PO PODRUČJIMA KD BiH 2010 I SPOLU, 2021.**  
**AVERAGE MONTHLY PAID OFF NET WAGE OF PERSONS IN PAID EMPLOYMENT IN LEGAL ENTITIES BY SECTIONS OF KD BiH 2010 AND SEX, 2021**

Područja	Neto plaća u KM Net wage in KM		Sections
	Muškarci Men	Žene Women	
<b>UKUPNO</b>	<b>1.001</b>	<b>985</b>	<b>TOTAL</b>
A Poljoprivreda, šumarstvo i ribolov	911	839	Agriculture, forestry and fishing
B Vađenje ruda i kamena	1.114	1.163	Mining and quarrying
C Prerađivačka industrija	786	651	Manufacturing
D Proizvodnja i snabdijevanje električnom energijom, plinom, parom i	1.562	1.624	Electricity, gas, steam and air conditioning supply
E Snabdijevanje vodom; uklanjanje otpadnih voda, upravljanje otpadom te	942	1.114	Water supply, sewerage, waste management and remediation activities
F Građevinarstvo	693	771	Construction
G Trgovina na veliko i na malo; popravak motornih vozila i motocikala	780	679	Wholesale and retail trade; repair of motor vehicles and motorcycles
H Prijevoz i skladištenje	923	975	Transportation and storage
I Djelatnosti pružanja smještaja te pripreme i usluživanja hrane	589	554	Accommodation and food service activities
J Informacije i komunikacije	1.577	1.425	Information and communication
K Finansijske djelatnosti i djelatnosti osiguranja	1.563	1.344	Financial and insurance activities
L Poslovanje nekretninama	951	857	Real estate activities
M Stručne, naučne i tehničke djelatnosti	1.093	1.072	Professional, scientific and technical activities
N Administrativne i pomoćne uslužne djelatnosti	635	883	Administrative and support service activities
O Javna uprava i odbrana; obavezno socijalno osiguranje	1.484	1.362	Public administration and defence; compulsory social security
P Obrazovanje	992	984	Education
Q Djelatnosti zdravstvene i socijalne zaštite	1.503	1.324	Human health and social work activities
R Umjetnost, zabava i rekreacija	958	609	Arts, entertainment and recreation
S Ostale uslužne djelatnosti	1.169	1.198	Other service activities

**PROSJEČNA MJESEČNA ISPLAĆENA NETO PLAĆA ZAPOSLENIH U PRAVNIM OSOBAMA PO PODRUČJIMA KDBIH 2010 I SPOLU, 2021.**  
**AVERAGE MONTHLY PAID OFF NET WAGE OF PERSONS IN PAID EMPLOYMENT IN LEGAL ENTITIES BY SECTIONS OF KDBIH 2010 AND SEX, 2021**

u KM



**10. ZAPOSLENI U PRAVNIM OSOBAMA PREMA VISINI NETO PLAĆE, MART/OŽUJAK 2022.**  
**EMPLOYED IN LEGAL ENTITIES ACCORDING TO AMOUNT OF NET WAGES, MARCH 2022**

	do 350 KM and less BAM	351 - 500 KM/BAM	501 - 650 KM/BAM	651 - 800 KM/BAM	801 - 950 KM/BAM	951 - 1100 KM/BAM	1101 - 1400 KM/BAM	1401 - 1700 KM/BAM	1701 - 2000 KM/BAM	2001 - 2500 KM/BAM	2501+ KM/BAM
zaposleni Employed	1.605	13.672	81.642	42.428	35.120	36.859	59.198	34.254	16.056	12.393	14.983
struktura u % Structure in %	0,5	3,9	23,4	12,2	10,1	10,6	17,0	9,8	4,6	3,6	4,3

**11. ZAPOSLENI U PRAVNIM OSOBAMA PREMA STEPENU/STUPNJU STRUČNOG OBRAZOVANJA PO KANTONIMA, MART/OŽUJAK 2022.**  
**EMPLOYED IN LEGAL ENTITIES ACCORDING TO PROFESSIONAL QUALIFICATIONS BY CANTONS, MARCH 2022**

	Ukupno Total	V S S University			VŠ Higher	SSS Seco- ndary	NS Eleme- ntary	VKV Highly- skilled	KV Skilled	PK Semi- skilled	NK Unskilled
		Svega All	Doktori Doctors	Magistri Masters							
<b>Federacija BiH/Federation of BiH</b>	<b>475.095</b>	<b>114.806</b>	<b>4.042</b>	<b>6.117</b>	<b>15.997</b>	<b>232.562</b>	<b>6.311</b>	<b>4.796</b>	<b>72.781</b>	<b>5.875</b>	<b>21.967</b>
Unsko-sanski kanton/canton	32.670	6.105	228	303	1.257	18.285	745	188	3.962	162	1.966
Kanton/canton Posavski	5.679	1.022	4	44	226	3.574	104	14	431	10	298
Tuzlanski kanton/canton	89.746	20.782	539	635	2.400	40.436	933	1.201	17.953	1.020	5.021
Zeničko-dobojski kanton/canton	72.718	11.878	192	398	2.521	32.979	821	1.388	16.716	908	5.507
Bosansko-podrinjski kanton/canton	6.470	1.081	16	76	132	3.033	104	54	1.730	17	319
Srednjobosanski kanton/canton	44.233	6.251	194	474	1.662	20.714	660	226	10.101	1.624	2.995
Hercegovačko-neretvanski kanton/canton	48.499	13.270	570	515	2.692	21.284	486	448	6.399	1.566	2.354
Zapadnohercegovački kanton/canton	18.353	3.948	5	221	959	11.551	117	92	1.458	2	226
Kanton/Canton Sarajevo	146.723	48.341	2.281	3.343	3.604	74.892	1.966	1.127	13.271	547	2.975
Kanto/canton 10	10.004	2.128	13	108	544	5.814	375	58	760	19	306

**12. ZAPOSLENE ŽENE U PRAVNIM OSOBAMA PREMA STEPENU/STUPNJU STRUČNOG OBRAZOVANJA PO KANTONIMA, MART/OŽUJAK 2022.**  
**EMPLOYED WOMEN IN LEGAL ENTITIES ACCORDING TO PROFESSIONAL QUALIFICATIONS BY CANTONS, MARCH 2022**

	Ukupno Total	V S S University			VŠ Higher	SSS Seco- ndary	NS Eleme- ntary	VKV Highly- skilled	KV Skilled	PK Semi- skilled	NK Unskilled
		Svega All	Doktori Doctors	Magistri Masters							
<b>Federacija BiH/Federation of BiH</b>	<b>205.474</b>	<b>64.808</b>	<b>1.864</b>	<b>3.733</b>	<b>9.315</b>	<b>93.789</b>	<b>3.461</b>	<b>346</b>	<b>21.387</b>	<b>2.264</b>	<b>10.104</b>
Unsko-sanski kanton/canton	14.483	3.388	60	121	757	7.407	345	37	1.772	31	746
Kanton/canton Posavski	2.457	541	-	23	119	1.452	60	-	99	1	185
Tuzlanski kanton/canton	35.101	10.252	256	351	1.157	16.108	338	54	4.732	288	2.172
Zeničko-dobojski kanton/canton	30.351	6.560	66	249	1.640	13.384	458	64	5.902	221	2.122
Bosansko-podrinjski kanton/canton	3.046	573	4	51	58	1.355	78	9	750	8	215
Srednjobosanski kanton/canton	18.793	3.470	79	366	985	8.603	306	17	3.147	880	1.385
Hercegovačko-neretvanski kanton/canton	22.751	7.676	259	308	1.572	9.498	260	27	1.676	780	1.262
Zapadnohercegovački kanton/canton	7.520	2.343	2	122	521	4.072	61	4	434	-	85
Kanton/Canton Sarajevo	66.542	28.752	1.129	2.063	2.220	29.471	1.414	131	2.659	53	1.842
Kanto/canton 10	4.430	1.253	9	79	286	2.439	141	3	216	2	90

**13. ZAPOSLENI U PRAVNIM OSOBAMA PREMA STAROSNIM GRUPAMA PO KANTONIMA, MART/OŽUJAK 2022.**  
**EMPLOYED IN LEGAL ENTITIES ACCORDING TO AGE GROUPS BY CANTONS, MARCH 2022**

	Ukupno Total	do/to 18	19-24	25-29	30-34	35-39	40-44	45-49	50-54	55-59	60-64	65 +
<b>Federacija BiH/Federation of BiH</b>	<b>475.095</b>	<b>39</b>	<b>27.650</b>	<b>50.743</b>	<b>59.641</b>	<b>68.328</b>	<b>68.589</b>	<b>61.014</b>	<b>52.522</b>	<b>49.057</b>	<b>32.525</b>	<b>4.987</b>
Unsko-sanski kanton/canton	32.670	2	2.697	3.137	3.478	4.007	4.557	4.529	4.034	3.610	2.280	339
Kanton/canton Posavski	5.679	4	488	564	654	727	723	738	630	651	443	57
Tuzlanski kanton/canton	89.746	3	5.250	9.058	11.152	12.484	12.623	11.344	10.221	10.200	6.594	817
Zeničko-dobojski kanton/canton	72.718	8	4.993	8.079	9.296	10.460	10.226	9.174	7.859	7.791	4.296	536
Bosansko-podrinjski kanton/canton	6.470	2	430	771	896	1.025	1.009	731	576	591	373	66
Srednjobosanski kanton/canton	44.233	6	3.391	4.762	5.559	6.479	6.436	5.716	4.776	4.127	2.622	359
Hercegovačko-neretvanski kanton/canton	48.499	5	2.036	5.194	5.898	6.803	6.968	6.155	5.356	5.323	4.101	660
Zapadnohercegovački kanton/canton	18.353	4	1.187	2.354	2.559	2.691	2.399	2.227	1.855	1.724	1.200	153
Kanton/Canton Sarajevo	146.723	4	6.672	15.932	19.123	22.398	22.242	19.076	15.962	13.831	9.644	1.839
Kanto/canton 10	10.004	1	506	892	1.026	1.254	1.406	1.324	1.253	1.209	972	161

**14. ZAPOSLENE ŽENE U PRAVNIM OSOBAMA PREMA STAROSNIM GRUPAMA PO KANTONIMA, MART/OŽUJAK 2022.**  
**EMPLOYED WOMEN IN LEGAL ENTITIES ACCORDING TO AGE GROUPS BY CANTONS, MARCH 2022**

	Ukupno Total	do/to 18	19-24	25-29	30-34	35-39	40-44	45-49	50-54	55-59	60-64	65 +
<b>Federacija BiH/Federation of BiH</b>	<b>205.474</b>	<b>15</b>	<b>10.169</b>	<b>22.216</b>	<b>26.666</b>	<b>30.988</b>	<b>31.472</b>	<b>26.912</b>	<b>21.368</b>	<b>20.393</b>	<b>13.612</b>	<b>1.663</b>
Unsko-sanski kanton/canton	14.483	2	1.092	1.357	1.594	1.892	2.167	2.127	1.740	1.569	855	88
Kanton/canton Posavski	2.457	-	187	243	272	344	338	340	250	279	186	18
Tuzlanski kanton/canton	35.101	1	1.682	3.560	4.639	5.368	5.455	4.635	3.624	3.570	2.334	233
Zeničko-dobojski kanton/canton	30.351	3	2.000	3.643	4.162	4.550	4.489	3.767	2.931	2.933	1.699	174
Bosansko-podrinjski kanton/canton	3.046	1	189	352	413	467	475	376	293	283	170	27
Srednjobosanski kanton/canton	18.793	3	1.387	2.037	2.485	2.837	2.820	2.421	1.842	1.756	1.096	109
Hercegovačko-neretvanski kanton/canton	22.751	-	726	2.409	2.719	3.248	3.322	3.041	2.580	2.509	1.943	254
Zapadnohercegovački kanton/canton	7.520	1	306	904	996	1.114	1.057	1.017	802	746	539	38
Kanton/Canton Sarajevo	66.542	3	2.408	7.301	8.913	10.576	10.680	8.547	6.749	6.235	4.453	677
Kanto/canton 10	4.430	1	192	410	473	592	669	641	557	513	337	45

**15. ZAPOSLENI U PRAVNIM OSOBAMA PREMA STEPENU/STUPNJU STRUČNOG OBRAZOVANJA PO OPĆINAMA, MART/OŽUJAK 2022.**  
**EMPLOYED IN LEGAL ENTITIES ACCORDING TO PROFESSIONAL QUALIFICATIONS BY MUNICIPALITIES, MARCH 2022**

	Ukupno Total	V S S University			VŠ Higher	SSS Seco- ndary	NS Elemen- tary	VKV Highly- skilled	KV Skilled	PK Semi- skilled	NK Unskilled
		Svega All	Doktori Doctors	Magistri Masters							
<b>Federacija BiH/Federation of BiH</b>	<b>475.095</b>	<b>114.806</b>	<b>4.042</b>	<b>6.117</b>	<b>15.997</b>	<b>232.562</b>	<b>6.311</b>	<b>4.796</b>	<b>72.781</b>	<b>5.875</b>	<b>21.967</b>
<b>Unsko-sanski kanton</b>	<b>32.670</b>	<b>6.105</b>	<b>228</b>	<b>303</b>	<b>1.257</b>	<b>18.285</b>	<b>745</b>	<b>188</b>	<b>3.962</b>	<b>162</b>	<b>1.966</b>
Bosanska Krupa	3.044	534	2	12	112	1.580	59	22	520	14	203
Bosanski Petrovac	1.288	148	-	2	28	595	28	2	352	7	128
Bužim	1.258	177	-	3	97	669	70	4	171	11	59
Grad Bihać	12.269	2.785	214	188	490	6.355	124	48	1.603	48	816
Grad Cazin	5.821	1.114	5	41	182	3.478	199	52	499	31	266
Ključ	1.166	190	-	13	58	689	18	8	129	18	56
Sanski Most	3.395	478	2	16	107	2.278	23	28	358	21	102
Velika Kladuša	4.429	679	5	28	183	2.641	224	24	330	12	336
<b>Kanton Posavski</b>	<b>5.679</b>	<b>1.022</b>	<b>4</b>	<b>44</b>	<b>226</b>	<b>3.574</b>	<b>104</b>	<b>14</b>	<b>431</b>	<b>10</b>	<b>298</b>
Domaljevac-Šamac	409	67	1	4	30	283	11	1	6	-	11
Odžak	2.190	298	2	15	38	1.294	26	5	314	6	209
Orašje	3.080	657	1	25	158	1.997	67	8	111	4	78
<b>Tuzlanski kanton</b>	<b>89.746</b>	<b>20.782</b>	<b>539</b>	<b>635</b>	<b>2.400</b>	<b>40.436</b>	<b>933</b>	<b>1.201</b>	<b>17.953</b>	<b>1.020</b>	<b>5.021</b>
Banovići	4.939	777	11	44	29	1.307	6	246	1.849	101	624
Čelić	887	205	-	6	15	491	5	2	96	4	69
Doboj - Istok	1.512	284	-	17	31	1.008	42	1	68	1	77
Grad Gračanica	9.805	1.528	1	30	170	4.446	108	37	2.955	119	442
Grad Gradačac	7.794	1.123	5	25	190	3.861	103	33	1.861	50	573
Grad Srebrenik	5.484	931	1	22	100	3.372	46	26	699	21	289
Grad Tuzla	35.369	11.960	503	390	1.371	14.616	488	476	4.317	496	1.645
Grad Žvinice	9.575	1.375	-	34	255	4.938	52	140	2.203	44	568
Kalesija	3.853	605	1	9	40	2.166	39	26	771	33	173
Kladanj	1.415	264	-	13	29	702	9	7	334	20	50
Lukavac	8.314	1.505	17	41	122	3.187	29	196	2.685	113	477
Sapna	463	122	-	3	45	224	5	3	40	1	23
Teočak	336	103	-	1	3	118	1	8	75	17	11
<b>Zeničko-dobojski kanton</b>	<b>72.718</b>	<b>11.878</b>	<b>192</b>	<b>398</b>	<b>2.521</b>	<b>32.979</b>	<b>821</b>	<b>1.388</b>	<b>16.716</b>	<b>908</b>	<b>5.507</b>
Breza	2.552	354	-	9	69	866	50	22	418	22	751
Doboj - Jug	1.382	162	-	1	35	878	11	5	213	1	77
Grad Visoko	8.777	1.181	1	79	304	3.606	152	44	2.832	124	534
Grad Zenica	24.392	5.020	176	152	974	10.851	203	623	4.982	155	1.584
Kakanj	5.947	973	1	25	290	2.154	45	305	1.511	263	406
Maglaj	3.688	525	1	10	119	1.749	15	184	858	72	166
Olovo	1.794	248	-	5	73	464	56	9	860	27	57
Tešanj	12.333	1.504	7	41	258	6.153	115	44	2.679	100	1.480
Usora	1.870	241	-	7	27	1.234	16	6	293	2	51
Vareš	1.093	273	3	12	52	329	23	28	236	58	94
Zavidovići	3.982	654	1	22	180	1.717	28	87	1.131	29	156
Žepče	4.908	743	2	35	140	2.978	107	31	703	55	151
<b>Bosansko-podrinjski kanton</b>	<b>6.470</b>	<b>1.081</b>	<b>16</b>	<b>76</b>	<b>132</b>	<b>3.033</b>	<b>104</b>	<b>54</b>	<b>1.730</b>	<b>17</b>	<b>319</b>
Foča	157	47	1	3	7	74	3	-	16	-	10
Grad Goražde	6.235	1.009	13	70	118	2.932	99	54	1.706	15	302
Pale	78	25	2	3	7	27	2	-	8	2	7

**16. ZAPOSLENI U PRAVNIM OSOBAMA PREMA STEPENU/STUPNJU STRUČNOG OBRAZOVANJA PO OPĆINAMA, MART/OŽUJAK 2022. - nastavak**  
**EMPLOYED IN LEGAL ENTITIES ACCORDING TO PROFESSIONAL QUALIFICATIONS BY MUNICIPALITIES, MARCH 2022 – continued**

	Ukupno <i>Total</i>	V S S <i>University</i>			VŠ <i>Higher</i>	SSS <i>Seco- ndary</i>	NS <i>Eleme- ntary</i>	VKV <i>Highly- skilled</i>	KV <i>Skilled</i>	PK <i>Semi- skilled</i>	NK <i>Unskilled</i>
		Svega <i>All</i>	Doktori <i>Doctors</i>	Magistri <i>Masters</i>							
<b>Srednjobosanski kanton</b>	<b>44.233</b>	<b>6.251</b>	<b>194</b>	<b>474</b>	<b>1.662</b>	<b>20.714</b>	<b>660</b>	<b>226</b>	<b>10.101</b>	<b>1.624</b>	<b>2.995</b>
Bugojno	4.876	548	8	31	211	2.552	26	24	1.042	23	450
Busovača	1.783	315	-	12	66	1.107	51	9	110	33	92
Dobretići	39	5	-	-	2	20	-	1	2	7	2
Donji Vakuf	2.497	301	-	17	101	976	46	10	316	427	320
Fojnica	1.883	281	-	20	47	1.020	81	14	240	38	162
Gornji Vakuf - Uskoplje	2.591	328	2	19	108	969	48	11	799	106	222
Jajce	3.663	537	-	16	104	2.038	94	19	689	17	165
Kiseljak	3.687	534	66	117	162	1.916	91	13	792	19	160
Kreševo	1.046	147	-	29	23	652	35	7	151	5	26
Novi Travnik	4.027	563	-	18	180	1.196	42	32	1.645	164	205
Travnik	11.942	1.955	89	139	437	5.317	102	38	2.232	772	1.089
Vitez	6.199	737	29	56	221	2.951	44	48	2.083	13	102
<b>Hercegovačko-neretvanski kanton</b>	<b>48.499</b>	<b>13.270</b>	<b>570</b>	<b>515</b>	<b>2.692</b>	<b>21.284</b>	<b>486</b>	<b>448</b>	<b>6.399</b>	<b>1.566</b>	<b>2.354</b>
Čitluk	4.231	680	1	45	161	2.327	38	12	946	1	66
Grad Čapljina	3.124	457	-	23	133	1.408	19	16	804	5	282
Grad Mostar	30.602	10.294	563	345	1.925	13.637	257	330	2.814	70	1.275
Jablanica	1.566	350	2	12	53	627	34	16	362	23	101
Konjic	5.575	785	1	14	197	1.478	54	47	1.117	1.463	434
Neum	824	159	2	8	22	507	3	5	112	-	16
Prozor	1.272	275	1	17	116	699	28	16	112	3	23
Ravno	152	32	-	5	14	76	3	3	21	-	3
Stolac	1.153	238	-	46	71	525	50	3	111	1	154
<b>Zapadnohercegovački kanton</b>	<b>18.353</b>	<b>3.948</b>	<b>5</b>	<b>221</b>	<b>959</b>	<b>11.551</b>	<b>117</b>	<b>92</b>	<b>1.458</b>	<b>2</b>	<b>226</b>
Grad Ljubuški	3.865	995	-	32	186	1.895	47	19	650	-	73
Grad Široki Brijeg	7.472	1.532	3	134	343	5.227	25	44	251	1	49
Grude	3.570	752	1	27	216	2.076	6	15	455	1	49
Posušje	3.446	669	1	28	214	2.353	39	14	102	-	55
<b>Kanton Sarajevo</b>	<b>146.723</b>	<b>48.341</b>	<b>2.281</b>	<b>3.343</b>	<b>3.604</b>	<b>74.892</b>	<b>1.966</b>	<b>1.127</b>	<b>13.271</b>	<b>547</b>	<b>2.975</b>
Centar Sarajevo	42.247	18.334	955	1.108	1.423	18.860	697	402	1.387	151	993
Hadžići	4.631	869	-	35	42	3.010	67	16	545	5	77
Iliđža	22.713	4.662	223	436	394	15.267	369	109	1.445	103	364
Ilijaš	3.674	664	-	50	50	1.974	60	9	757	10	150
Novi Grad Sarajevo	27.764	7.137	178	522	452	15.160	420	224	3.926	57	388
Novo Sarajevo	25.719	10.815	711	849	920	11.823	172	238	929	158	664
Stari Grad Sarajevo	14.301	4.459	202	225	225	5.510	128	113	3.590	49	227
Tmovo	335	83	-	3	10	201	3	2	21	6	9
Vogošća	5.339	1.318	12	115	88	3.087	50	14	671	8	103
<b>Kanton 10</b>	<b>10.004</b>	<b>2.128</b>	<b>13</b>	<b>108</b>	<b>544</b>	<b>5.814</b>	<b>375</b>	<b>58</b>	<b>760</b>	<b>19</b>	<b>306</b>
Bosansko Grahovo	199	28	-	-	12	104	6	-	46	-	3
Drvar	926	111	9	10	29	568	2	1	188	4	23
Glamoč	478	90	-	2	8	256	10	7	48	6	53
Grad Livno	4.131	1.040	1	72	239	2.254	100	30	299	6	163
Kupres	1.359	267	-	11	92	681	200	15	86	3	15
Tomislavgrad	2.911	592	3	13	164	1.951	57	5	93	-	49

**17. ZAPOSLENI U PRAVNIM OSOBAMA PREMA STAROSNIM GRUPAMA PO OPĆINAMA, MART/OŽUJAK 2022.**  
**EMPLOYED IN LEGAL ENTITIES ACCORDING TO AGE GROUPS BY MUNICIPALITIES, MARCH 2022**

	Ukupno Total	do/to 18	19-24	25-29	30-34	35-39	40-44	45-49	50-54	55-59	60-64	65 +
<b>Federacija BiH/Federation of BiH</b>	<b>475.095</b>	<b>39</b>	<b>27.650</b>	<b>50.743</b>	<b>59.641</b>	<b>68.328</b>	<b>68.589</b>	<b>61.014</b>	<b>52.522</b>	<b>49.057</b>	<b>32.525</b>	<b>4.987</b>
<b>Unsko-sanski kanton</b>	<b>32.670</b>	<b>2</b>	<b>2.697</b>	<b>3.137</b>	<b>3.478</b>	<b>4.007</b>	<b>4.557</b>	<b>4.529</b>	<b>4.034</b>	<b>3.610</b>	<b>2.280</b>	<b>339</b>
Bosanska Krupa	3.044	-	275	312	361	360	403	410	354	328	203	38
Bosanski Petrovac	1.288	-	139	112	132	163	184	167	133	129	111	18
Bužim	1.258	-	105	117	137	187	193	205	161	93	53	7
Grad Bihać	12.269	2	779	1.109	1.255	1.447	1.660	1.784	1.663	1.502	956	112
Grad Cazin	5.821	-	497	563	707	797	876	814	715	547	253	52
Ključ	1.166	-	101	109	96	107	141	154	168	136	139	15
Sanski Most	3.395	-	377	363	308	346	412	414	413	399	311	52
Velika Kladuša	4.429	-	424	452	482	600	688	581	427	476	254	45
<b>Kanton Posavski</b>	<b>5.679</b>	<b>4</b>	<b>488</b>	<b>564</b>	<b>654</b>	<b>727</b>	<b>723</b>	<b>738</b>	<b>630</b>	<b>651</b>	<b>443</b>	<b>57</b>
Domaljevac-Šamac	409	-	32	36	54	57	66	57	41	37	26	3
Odžak	2.190	2	232	227	238	296	266	265	227	237	165	35
Orašje	3.080	2	224	301	362	374	391	416	362	377	252	19
<b>Tuzlanski kanton</b>	<b>89.746</b>	<b>3</b>	<b>5.250</b>	<b>9.058</b>	<b>11.152</b>	<b>12.484</b>	<b>12.623</b>	<b>11.344</b>	<b>10.221</b>	<b>10.200</b>	<b>6.594</b>	<b>817</b>
Banovići	4.939	-	90	236	514	705	687	721	751	784	434	17
Čelić	887	-	67	103	105	109	133	104	101	94	63	8
Doboj - Istok	1.512	-	87	153	212	239	213	203	178	136	79	12
Grad Gračanica	9.805	-	816	1.063	1.321	1.303	1.470	1.179	1.085	955	544	69
Grad Gradačac	7.794	2	741	973	1.034	1.066	1.078	885	832	738	396	49
Grad Srebrenik	5.484	-	436	617	701	801	776	672	568	536	339	38
Grad Tuzla	35.369	1	1.336	3.324	4.051	4.742	4.989	4.704	4.175	4.363	3.214	470
Grad Živnice	9.575	-	680	1.141	1.385	1.433	1.354	1.133	978	916	499	56
Kalesija	3.853	-	400	453	532	594	482	436	376	350	207	23
Kladanj	1.415	-	53	117	126	160	182	211	208	217	131	10
Lukavac	8.314	-	501	828	1.089	1.226	1.147	984	854	1.004	623	58
Sapna	463	-	17	30	51	60	59	69	77	60	36	4
Teočak	336	-	26	20	31	46	53	43	38	47	29	3
<b>Zeničko-dobojski kanton</b>	<b>72.718</b>	<b>8</b>	<b>4.993</b>	<b>8.079</b>	<b>9.296</b>	<b>10.460</b>	<b>10.226</b>	<b>9.174</b>	<b>7.859</b>	<b>7.791</b>	<b>4.296</b>	<b>536</b>
Breza	2.552	-	99	249	347	428	403	342	263	285	120	16
Doboj - Jug	1.382	-	129	206	186	213	173	147	138	120	64	6
Grad Visoko	8.777	-	671	1.025	1.227	1.378	1.350	1.193	837	710	334	52
Grad Zenica	24.392	1	1.202	2.204	2.915	3.430	3.391	3.111	2.970	3.101	1.831	236
Kakanj	5.947	1	171	493	680	854	852	831	724	860	443	38
Maglaj	3.688	1	324	475	451	547	472	377	354	392	272	23
Olovo	1.794	-	96	186	222	254	288	241	200	189	108	10
Tešanj	12.333	1	1.322	1.814	1.744	1.719	1.639	1.470	1.149	948	465	62
Usora	1.870	-	266	344	290	251	217	150	136	129	79	8
Vareš	1.093	-	40	79	116	152	140	156	137	154	99	20
Zavidovići	3.982	3	239	368	473	521	593	579	487	457	227	35
Žepče	4.908	1	434	636	645	713	708	577	464	446	254	30
<b>Bosansko-podrinjski kanton</b>	<b>6.470</b>	<b>2</b>	<b>430</b>	<b>771</b>	<b>896</b>	<b>1.025</b>	<b>1.009</b>	<b>731</b>	<b>576</b>	<b>591</b>	<b>373</b>	<b>66</b>
Foča	157	-	5	10	30	30	16	19	19	16	10	2
Grad Goražde	6.235	2	421	758	862	988	977	690	549	568	356	64
Pale	78	-	4	3	4	7	16	22	8	7	7	-

**18. ZAPOSLENI U PRAVNIM OSOBAMA PREMA STAROSNIM GRUPAMA PO OPĆINAMA, MART/OŽUJAK 2022. - nastavak**  
**EMPLOYED IN LEGAL ENTITIES ACCORDING TO AGE GROUPS BY MUNICIPALITIES, MARCH 2022- continued**

	Ukupno Total	do/to 18	19-24	25-29	30-34	35-39	40-44	45-49	50-54	55-59	60-64	65 +
<b>Srednjobosanski kanton</b>	<b>44.233</b>	<b>6</b>	<b>3.391</b>	<b>4.762</b>	<b>5.559</b>	<b>6.479</b>	<b>6.436</b>	<b>5.716</b>	<b>4.776</b>	<b>4.127</b>	<b>2.622</b>	<b>359</b>
Bugojno	4.876	-	343	554	612	686	630	642	577	508	286	38
Busovača	1.783	-	132	221	262	283	279	217	164	139	78	8
Dobretići	39	-	1	5	3	8	6	8	2	6	-	-
Donji Vakuf	2.497	-	179	279	274	334	320	328	319	255	192	17
Fojnica	1.883	-	145	178	221	271	299	252	222	194	96	5
Gornji Vakuf - Uskoplje	2.591	-	187	256	330	347	377	325	293	276	172	28
Jajce	3.663	2	347	392	429	486	519	494	395	335	232	32
Kiseljak	3.687	-	298	407	535	550	533	425	357	293	240	49
Kreševo	1.046	-	63	135	132	160	156	119	109	98	61	13
Novi Travnik	4.027	2	302	453	556	657	554	454	366	402	253	28
Travnik	11.942	2	894	1.194	1.422	1.721	1.805	1.670	1.359	1.082	671	122
Vitez	6.199	-	500	688	783	976	958	782	613	539	341	19
<b>Hercegovачko-neretvanski kanton</b>	<b>48.499</b>	<b>5</b>	<b>2.036</b>	<b>5.194</b>	<b>5.898</b>	<b>6.803</b>	<b>6.968</b>	<b>6.155</b>	<b>5.356</b>	<b>5.323</b>	<b>4.101</b>	<b>660</b>
Čitluk	4.231	-	228	457	560	573	548	496	529	471	311	58
Grad Čapljina	3.124	1	134	278	353	396	423	453	385	384	270	47
Grad Mostar	30.602	4	1.204	3.408	3.836	4.477	4.458	3.801	3.114	3.234	2.632	434
Jablanica	1.566	-	27	106	144	202	242	204	201	227	192	21
Konjic	5.575	-	292	629	644	746	841	740	682	574	376	51
Neum	824	-	45	77	83	86	89	88	102	143	98	13
Prozor	1.272	-	43	102	121	156	177	186	183	151	133	20
Ravno	152	-	10	17	22	14	21	23	20	14	9	2
Stolac	1.153	-	53	120	135	153	169	164	140	125	80	14
<b>Zapadnohercegovački kanton</b>	<b>18.353</b>	<b>4</b>	<b>1.187</b>	<b>2.354</b>	<b>2.559</b>	<b>2.691</b>	<b>2.399</b>	<b>2.227</b>	<b>1.855</b>	<b>1.724</b>	<b>1.200</b>	<b>153</b>
Grad Ljubuški	3.865	-	205	390	473	576	562	497	461	386	288	27
Grad Široki Brijeg	7.472	3	514	1.046	1.092	1.114	908	883	731	685	427	69
Grude	3.570	1	215	431	520	528	462	473	322	353	236	29
Posušje	3.446	-	253	487	474	473	467	374	341	300	249	28
<b>Kanton Sarajevo</b>	<b>146.723</b>	<b>4</b>	<b>6.672</b>	<b>15.932</b>	<b>19.123</b>	<b>22.398</b>	<b>22.242</b>	<b>19.076</b>	<b>15.962</b>	<b>13.831</b>	<b>9.644</b>	<b>1.839</b>
Centar Sarajevo	42.247	2	1.248	3.868	4.933	6.192	6.854	5.886	4.649	4.547	3.437	631
Hadžići	4.631	-	247	472	586	717	781	601	462	464	245	56
Ilidža	22.713	-	1.289	2.960	3.265	3.612	3.393	2.873	2.183	1.754	1.141	243
Ilijaš	3.674	-	321	475	530	583	562	395	320	291	171	26
Novi Grad Sarajevo	27.764	-	1.335	3.091	3.678	4.300	4.485	3.662	2.735	2.528	1.670	280
Novo Sarajevo	25.719	2	1.019	2.902	3.393	3.986	3.876	3.071	2.514	2.634	1.933	389
Stari Grad Sarajevo	14.301	-	936	1.504	1.923	2.090	1.404	1.958	2.546	1.124	683	133
Trnovo	335	-	18	33	52	37	41	43	38	45	25	3
Vogošća	5.339	-	259	627	763	881	846	587	515	444	339	78
<b>Kanton 10</b>	<b>10.004</b>	<b>1</b>	<b>506</b>	<b>892</b>	<b>1.026</b>	<b>1.254</b>	<b>1.406</b>	<b>1.324</b>	<b>1.253</b>	<b>1.209</b>	<b>972</b>	<b>161</b>
Bosansko Grahovo	199	-	14	14	14	27	40	32	23	15	17	3
Drvar	926	-	41	62	87	128	143	115	117	122	95	16
Glamoč	478	-	23	36	36	55	96	69	62	48	45	8
Grad Livno	4.131	-	197	369	430	483	577	523	526	525	430	71
Kupres	1.359	-	38	85	152	189	186	186	165	188	145	25
Tomislavgrad	2.911	1	193	326	307	372	364	399	360	311	240	38



## METODOLOŠKA OBJAŠNJENJA

### Izvori podataka

Od 2020. godine podaci o strukturama zaposlenih u pravnim osobama prema stepenu/stupnju stručnog obrazovanja i starosnim grupama u Federaciji BiH dobiveni su obradom podataka koji su preuzeti iz administrativnog izvora, Porezne uprave Federacije BiH (puni obuhvat), sa stanjem 31. mart/ožujak.

Podaci o zaposlenima prema vrsti radnog odnosa i radnog vremena, kao i podaci o zaposlenima prema visini neto plaće dobiveni su na osnovu Godišnjeg statističkog istraživanja o zaposlenima i plaći (RAD-1G), sa stanjem 31. mart/ožujak.

Podaci o plaćama prema stepenu/stupnju stručne spreme i neto plaći po spolu dobiveni su na osnovu Godišnjeg statističkog istraživanja o zaposlenima i plaći (RAD-1G) i odnose se na cijelu prethodnu godinu.

### Obuhvat i uporedivost

Godišnjim Istraživanjem o zaposlenima i plaći (RAD-1G) obuhvaćene su pravne osobe svih oblika vlasništva, tijela državne vlasti svih nivoa, ustanove i druge organizacije po organizaciono teritorijalnom principu na nivou općine, koje posluju na teritoriji Federacije BiH, a imaju 10 i više zaposlenih.

Na ovaj način istraživanjem RAD-1G obuhvaćeno je 78% od ukupnog broja zaposlenih u pravnim osobama u FBiH ili 69% od ukupne zaposlenosti u FBiH u martu/ožujku 2022.

Istraživanjem o zaposlenima i plaćama u pravnim osobama obuhvaćeni su zaposleni koji imaju zasnovan radni odnos bez obzira na vrstu radnog odnosa i dužinu radnog vremena.

Istraživanjem nisu obuhvaćeni zaposleni u obrtu i srodnim djelatnostima, kao ni zaposleni u odbrani.

### Definicije

**Zaposleni** su osobe koje su zasnovale radni odnos s poslodavcem (pravnom ili fizičkom osobom - obrt) na neodređeno ili određeno vrijeme, neovisno od dužine radnog vremena i vlasništva pravne osobe.

**Puno radno vrijeme** - Ako zakonom, kolektivnim ugovorom ili ugovorom o radu nije određeno radno vrijeme, smatra se da je puno radno vrijeme 40 sati sedmično.

**Nepuno radno vrijeme** ugovara se u slučajevima kada je obim poslova takav da ne zahtijeva puno radno vrijeme.

**Skraćeno radno vrijeme** odnosi se na poslove na kojima, uz primjenu mjera zaštite na radu, nije moguće zaštititi zaposlenog od štetnih uticaja, kao i rad u skraćenom radnom vremenu zbog njege malog djeteta, zbog invalidnosti, bolesti i sl.

**Stepen/Stupanj stručnog obrazovanja** podrazumijeva najviši obrazovni nivo koju je zaposleni stekao završavanjem odgovarajuće škole, završavanjem kursa ili polaganjem ispita kojima se dobiva obrazovni stepen/stupanj ili provjeravanjem stručnosti u poslovnom subjektu. Za svaki stepen/stupanj stručnog obrazovanja osoba posjeduje odgovarajući službeni dokument (diplomu, svjedočanstvo, rješenje ili potvrdu).

**Prosječna mjesečna isplaćena neto plaća** obuhvaća isplaćenu plaću za obavljene rad, kao i naknade plaća po osnovu radnog odnosa: godišnji odmor, plaćeni dopust, državne praznike i neradne dane utvrđene zakonom, bolovanja koja isplaćuje poslovni subjekat, plaćeno odsustvo sa posla, zastoje u poslu bez krivnje zaposlenog.

## NOTES OF METHODOLOGY

### Sources of data

From 2020 data on the structure of employees in legal entities according to qualification and age groups in the Federation of BiH were obtained by processing data that were taken from the administrative source, the Tax Administration of the Federation of BiH (full coverage), to the situation 31. March.

Data on the type of work status and work time, as well as data on employed according to amount of net wage refer presented in this release collected by Annual statistical survey on employees and wages (RAD-1G), to the situation 31. March.

Data on wages according to qualification and net wage according to sex were obtained by Annual statistical survey on employees and wages (RAD-1G) and refer to the entire previous year.

### Coverage and comparability

The annual survey on persons in employment and wage (RAD-1G) includes legal entities of all types of ownership, government bodies, institutions and other organizations according to the territorial organizational principle at the municipal level, that operate on the territory of the Federation of BiH, with 10 or more employees.

In this way, the RAD-1G survey covered 78% of the total number of employees in legal entities in the FBiH or 69% of the total employment in FBiH in March 2022.

The survey on persons in paid employment in legal entities includes all persons who have signed a work contract, regardless of the type of work contract and whether they work full-time or less than full-time.

The survey did not include employees in craft and related activities, as well as employees in the defense.

### Definitions

**Employed** are persons who have signed a contract with an employer (legal entities or owners of craft and trade) for a fixed or an unspecified period of time, irrespective of the type of ownership and of whether they work full-time or less than full-time.

**Full-time** - If the law, collective agreement or employment contract does not specify working hours, it is considered that full-time work is 40 hours a week.

**Part-time** work is contracted in cases where the volume of jobs is such that it does not require full-time work.

**Short working hours** refers to jobs where, with the application of occupational safety measures, it is not possible to protect the employee from harmful effects, as well as work in part-time due to care of a young child, due to disability, illness, etc.

**Professional attainment** is the highest level of education acquired by a person upon completing an appropriate school or course, sitting for exams or receiving recognition based on proving professional attainment in a business entity. The level acquired can be proved by an appropriate official document (diploma, certificate, degree).

**Monthly paid off net wages** includes wage off a person in employment earned for the work done during regular working hours as well as for annual leave, paid leave, public holidays and day-offs defined by law, sickness which are paid by employer, paid absence from the work, lay-offs and job stops caused against person's will and of no fault of his own, and all other payments which are subject to contributions.

**Prosječna mjesečna isplaćena bruto plaća** obuhvaća sve vrste neto isplata plus zakonom propisana obavezna izdvajanja iz bruto plaće (doprinosi iz bruto plaće i akontacija poreza na dohodak).

**Average monthly gross wages** includes all kinds of net pays plus contributions from gross wages as prescribed by law and taxes.

**Prosječna mjesečna isplaćena neto i bruto plaća** po zaposlenom izračunava se dijeljenjem ukupnih isplata sa brojem zaposlenih koji su učestvovali u isplatama.

**Average paid off net and gross wages** per person in employment are calculated by dividing the total of pay-offs with the number of persons who participated in that payments

#### Kratice

VSS visoka stručna sprema  
VŠ viša školska sprema  
SSS srednja stručna sprema  
NSS niža stručna sprema  
VKV visokokvalifikovan  
KV kvalifikovan  
PKV polukvalifikovan  
NKV nekvalifikovan  
  
KM konvertibilna marka  
KD BiH 2010 Klasifikacija djelatnosti

#### Abbreviations

University  
Higher  
Secondary  
Elementary  
Highlyskilled  
Skilled/Semisilled  
Unskilled  
  
KM convertible marks  
KD BiH 2010 Classification of activities

#### Znakovi

- Nema pojave

#### Symbols

- no occurrence

**Izdaje Federalni zavod za statistiku FBiH, 71000 Sarajevo, Zelenih beretki 26**  
*Published by the Institute for Statistics of FBiH, 71000 Sarajevo, Zelenih beretki 26*

**Telefon/Phone: +387 (33) 20 64 52, Fax: +387 (33) 22 61 51**  
Elektronska pošta/E-mail: [fedstat@fzs.ba](mailto:fedstat@fzs.ba), Internetska stranica/Web site: <http://www.fzs.ba>

#### Odgovorne osobe:

*Person responsible:*

**Samka Avdić, šef Odsjeka za statistiku tržišta rada**

*Samka Avdić, Head of Department for Labour Market Statistics*

**Hidaeta Čolović, pomoćnik direktora sektora za statistiku stanovništva i društvene statistike**

*Hidaeta Čolović, Assistant director of Department for Population and Social Statistics*

**Doc. dr. Emir Kremić, direktor**

*Assist. Prof. Dr. Emir Kremić, Director General*

**Pripremili: Mujesira Salihagić, Mugdim Hadžalić**

*Prepared by: Mujesira Salihagić, Mugdim Hadžalić*

**Molimo korisnike da pri korištenju podataka navedu izvor**

*Users are kindly requested to state the source*

**Podaci iz ovog saopćenja objavljuju se na internetu**

*First Release data are published on the Internet*