

# SAOPĆENJE PRIOPĆENJE FIRST RELEASE



GODINA / YEAR XV

SARAJEVO, 25.8.2022.

BROJ / NUMBER: 3.2.2

## DISTRIBUTIVNA TRGOVINA Prvi rezultati za II tromjesečje 2022. godine

### DISTRIBUTIVE TRADE First results for 2<sup>nd</sup> quarter 2022.

Kalendarski prilagođeni ukupan promet distributivne trgovine u drugom tromjesečju 2022. godine u odnosu na drugo tromjesečje 2021. godine bilježi rast od 24,0%.

*In 2<sup>nd</sup> quarter of 2022, working-day adjusted total turnover is 24.0% higher than in 2<sup>nd</sup> quarter of 2021.*

Najveći rast prometa ostvaren je u djelatnosti G 46 Trgovina na veliko, osim trgovine motornim vozilima i motociklima u iznosu od 27,0%.

*The highest increase was recorded in G 46 Wholesale trade except of motor vehicles and motorcycle, 27.0%.*

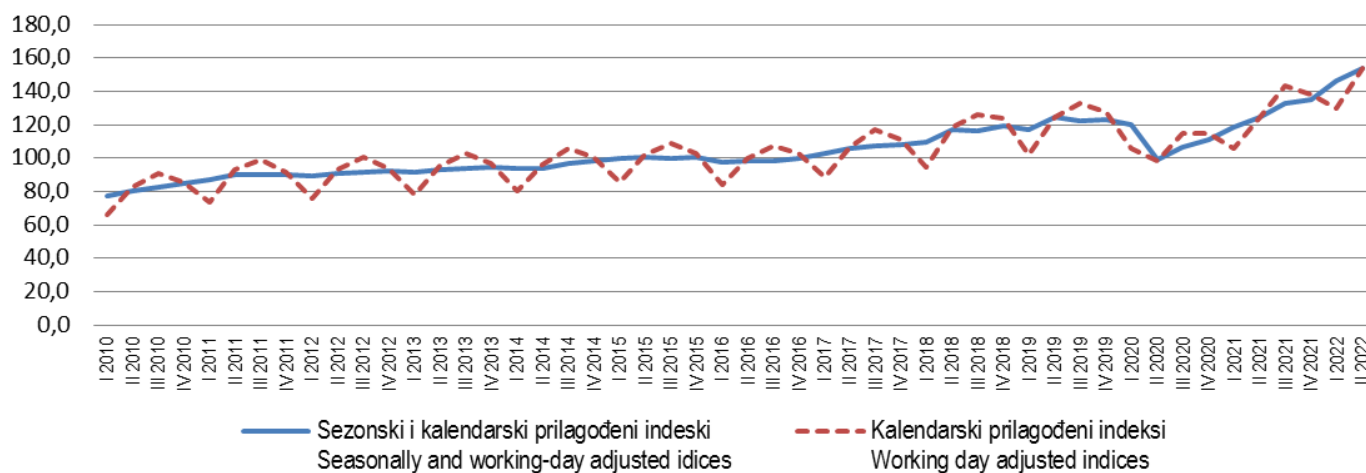
U drugom tromjesečju 2022. godine u odnosu na prvo tromjesečje 2022. godine ukupni desezonirani promet distributivne trgovine bilježi rast u iznosu od 5,0%.

*In 2<sup>nd</sup> quarter of 2022 seasonally adjusted distributive trade total turnover was 5.0% higher than in 1<sup>st</sup> quarter of 2022.*

Najveći rast zabilježen je u djelatnosti G 45 Trgovina na veliko i na malo motornim vozilima i motociklima; popravak motornih vozila i motocikala 8,5%.

*The highest increase was recorded in G 45 Wholesale and retail trade and repair of motor vehicles and motorcycles 8.5%.*

**Sezonski i kalendarski prilagođeni indeksi prometa distributivne trgovine, Ø2015=100**  
Seasonally and working-day adjusted turnover indices for distributive trade, Ø2015=100



**DISTRIBUTIVNA TRGOVINA - SEZONSKI I KALENDARSKI PRILAGOĐENI INDEKSI UKUPNOG PROMETA**  
**DISTRIBUTIVE TRADE - SEASONALLY AND WORKING-DAY ADJUSTED TOTAL TURNOVER INDICES**

	Kalendarski prilagođeni podaci <i>Working-day adjusted data</i>		Sezonski prilagođeni podaci <i>Seasonally adjusted data</i>		
	<u>IV - VI 2022</u> Ø 2015	<u>IV - VI 2022</u> IV - VI 2021	<u>IV - VI 2022</u> Ø 2015	<u>IV - VI 2022</u> I - III 2022	
<b>Ukupno</b>	<b>153,9</b>	<b>124,0</b>	<b>153,9</b>	<b>105,0</b>	<i>Total</i>
<b>G</b> Trgovina na veliko i na malo; popravak motornih vozila i motocikala	155,8	124,4	155,8	105,1	<i>Wholesale and retail trade; repair of motor vehicles and motorcycles</i>
<b>45</b> Trgovina na veliko i na malo motornim vozilima i motociklima; popravak motornih vozila i motocikala	183,8	113,0	176,0	108,5	<i>Wholesale and retail trade and repair of motor vehicles and motorcycles</i>
<b>46</b> Trgovina na veliko, osim trgovine motornim vozilima i motociklima	151,4	127,0	150,3	103,9	<i>Wholesale trade, except of motor vehicles and motorcycles</i>
<b>47</b> Trgovina na malo, osim trgovine motornim vozilima i motociklima	158,5	123,0	161,1	106,2	<i>Retail trade, except of motor vehicles and motorcycles</i>
<b>Ostale djelatnosti</b>	86,0	99,2	86,5	102,6	<i>Other activities</i>

**DISTRIBUTIVNA TRGOVINA - IZVORNI, NEPRILAGOĐENI INDEKSI UKUPNOG PROMETA**  
**DISTRIBUTIVE TRADE - GROSS, UNADJUSTED TOTAL TURNOVER INDICES**

	<u>IV - VI 2022</u> Ø 2015	<u>IV - VI 2022</u> I - III 2022	<u>IV - VI 2022</u> IV - VI 2021	<u>I - VI 2022</u> I - VI 2021	
<b>Ukupno</b>	<b>153,9</b>	<b>118,4</b>	<b>124,0</b>	<b>123,7</b>	<i>Total</i>
<b>G</b> Trgovina na veliko i na malo; popravak motornih vozila i motocikala	155,8	118,3	124,4	124,2	<i>Wholesale and retail trade; repair of motor vehicles and motorcycles</i>
<b>45</b> Trgovina na veliko i na malo motornim vozilima i motociklima; popravak motornih vozila i motocikala	183,8	125,3	113,0	111,8	<i>Wholesale and retail trade and repair of motor vehicles and motorcycles</i>
<b>46</b> Trgovina na veliko, osim trgovine motornim vozilima i motociklima	151,4	117,3	127,0	127,0	<i>Wholesale trade, excluding of motor vehicles and motorcycles</i>
<b>47</b> Trgovina na malo, osim trgovine motornim vozilima i motociklima	158,5	118,6	123,0	122,6	<i>Retail trade, excluding of motor vehicles and motorcycles</i>
<b>Ostale djelatnosti</b>	86,0	123,3	99,2	95,8	<i>Other activities</i>

**Izvori i metode prikupljanja podataka**

Podaci o prometu u distributivnoj trgovini prema glavnoj (pretežnoj) djelatnosti dobiveni su iz statističkog istraživanja Tromjesečni izvještaj distributivne trgovine za pravne osobe (obrazac K KPS TRG02).

Istraživanje se provodi na temelju Zakona o statistici u Federaciji BiH ("Sl. Novine FBiH" br. 63/03 i 9/09).

Metodologija istraživanja se temelji na Uredbi Vijeća EZ-a o kratkoročnim poslovnim statistikama br. 1165/98 (Aneks D), 1158/05., 1503/06 i 1893/06.

Opširnija metodološka objašnjenja objavljena su na internet stranici Federalnog zavoda za statistiku <http://fzs.ba/wp-content/uploads/2017/11/Metodolosko-uputstvo--Indeks-prometa-distributivne-trgovine--Kratkorocne-poslovne-statistike--MD--27.pdf>

**Obuhvat**

**Jedinice posmatranja/promatranja** su poslovni subjekti (pravne osobe/lica) koji su prema glavnoj djelatnosti registrovani u području G – Trgovina na veliko i na malo; popravak motornih vozila i motocikala (KD BiH 2010). Obuhvaćeni su i poslovni subjekti koji su prema glavnoj razvrstani u druge djelatnosti ali se bave i distributivnom trgovinom (specijalna lista jedinica po vrsti djelatnosti).

*Obrtnici nisu obuhvaćeni ovim istraživanjem.*

Istraživanje se provodi na bazi uzorka koji je izabran iz ažuriranog Statističkog poslovnog registra Federalnog zavoda za statistiku.

Uzorkom su obuhvaćeni svi veliki poslovni subjekti, dok su srednji i mali izabrani metodom slučajnog stratificiranog uzorka.

Na osnovu/temelju rezultata dobivenih uzorkom ocjenjuje se cijeli skup.

**Prezentacija indeksa**

Rezultati se objavljuju u obliku prilagođenih i neprilagođenih nominalnih indeksa, što znači da nije isključen utjecaj promjena cijena.

Pojam „sezonski i kalendarski prilagođeni indeksi“ podrazumijeva da su izvorni indeksi prilagođeni za sezonu i kalendarske dane.

Pojam „kalendarski prilagođeni indeksi“ podrazumijeva da su izvorni indeksi prilagođeni za kalendarske dane.

Radi održavanja dosljednosti i kontinuiteta s prethodno objavljenim podacima, indeksi ukupnog prometa se i dalje iskazuju u izvornom, neprilagođenom obliku.

Sezonsko i kalendarsko prilagođavanje vrši se u aplikaciji J Demetra + (verzija 2.2.0) metodom TRAMO SEATS na seriji tromjesečnih podataka od januara 2006.godine.

Dodavanjem novih tromjesečnih podataka u seriji može doći do promjene desezoniranih i kalendarski prilagođenih indeksa za prethodna razdoblja, tako da se podaci iz ovog Saopštenja mogu razlikovati od prvih rezultata koji su objavljeni ranije.

**Definicije**

**Promet** je ukupan fakturisani/fakturirani iznos koji poslovni subjekt obračuna za prodate robe ili pružene usluge tokom referentnog perioda trećim licima što odgovara njihovoj tržišnoj vrijednosti. Promet ne uključuje Porez na dodanu vrijednost (PDV)

**Trgovina na veliko** je aktivnost kupovine i preprodaje robe industrijskim, trgovačkim, profesionalnim korisnicima i ustanovama i drugim poslovnim subjektima koji se bave trgovinom na veliko ili na malo. Također, uključuje se i tranzitni promet robe (prodaja robe koja se po nalogu prodavača direktno isporučuje kupcu bez prethodnog uskladištenja te robe kod prodavača) i izvoz.

**Trgovina na malo** obuhvaća vrijednost prodatih roba krajnjim potrošačima odnosno stanovništvu za ličnu potrošnju ili za upotrebu u domaćinstvu i obavljanih usluga u posmatranom periodu bez obzira da li su naplaćene ili ne.

**Promet od ostalih djelatnosti** uključuje promet trgovine koji su ostvarila preduzeća čija je glavna (pretežna) djelatnost izvan trgovine.

**Source and methods of data collection**

*Data on realized turnover in the activities of distributive trade by main (prevailing) activity are collected from the Quarterly Report on Distributive Trade (K KPS TRG02 questionnaire).*

*This survey is conducted on the bases of Law on Statistical Survey in the FBiH ("Official Gazette FBiH No." 63/03 and 9/09).*

*Methodology for this survey is based on Council Regulation Concerning STS No. 1165/98 (Annex D), 1158/05., 1503/06. and 1893/06. More details of this survey are published in the Methodology on the web site of Federal Institute for Statistics of FBiH <http://fzs.ba/wp-content/uploads/2017/11/Metodolosko-uputstvo--Indeks-prometa-distributivne-trgovine--Kratkorocne-poslovne-statistike--MD--27.pdf>*

**Coverage**

**Observation units** are business enterprises (legal entities) registered in the section G – Wholesale and retail trade; repair of motor vehicles and motorcycles as a main activity (KD BiH 2010) as well as business enterprises by main activity registered in other activities, but perform distributive trade activities (special list of kind of activity units).

*The entrepreneurs are excluded.*

*Survey has been carried out on the sample made on the basis of updated Statistical Business Register of Federal institute for statistics.*

*The sample covers all large entities, while micro-sized and small enterprises are selected by the random stratified sample method.*

*The evaluation of the whole group is based on the results obtained through samples.*

**Presentation of indices**

*Results are shown in the form adjusted and non-adjusted nominal (value indices) indices, where no price-change impact is included*

*The term "seasonally and working-day adjusted indices" is used to indicate that gross indices are adjusted for both seasonal and working-day effects.*

*The term working-day adjusted indices is used to indicate that gross indices are adjusted only for working-day effects.*

*In order to sustain the consistency and continuity with previously released data, indices continue to be presented as gross, unadjusted indices.*

*The seasonal adjustment (SA) and working day adjustment (WDA) are conducted using J Demetra + application (version 2.2.0) by using TRAMO SEATS method on quarterly data series starting from January 2006.*

*Extension of index series, by adding of new quarterly observations in time series could cause subsequent correction for previous periods. Data from this release may differ from previously published first results.*

**Definitions**

**Turnover** is a total value of all goods sold and services provided on the market in the observed period, irrespective of whether paid or not. Value added tax (VAT) is excluded.

**Wholesale trade** is an activity of sale of goods to industrial, trading and professional users and organizations as well as to other business entities engaged in wholesale and retail trade. It also includes transit goods trade (sales of goods which is by a vendor's order directly delivered to a customer without being previously stored at the salesman's) and export.

**Retail trade** is the sale of goods to final consumers, that is to population for personal consumption or for using in household and services provided, irrespective of the fact whether they are paid or not.

**Turnover from other activities** includes the value of turnover made by enterprises registered in activities out of section G.

**Izdaje Federalni zavod za statistiku FBiH, 71000 Sarajevo, Zelenih beretki 26**  
*Published by the Institute for Statistics of FBiH, 71000 Sarajevo, Zelenih beretki 26*

**Telefon/Phone: +387 (33) 20 64 52, Fax: +387 (33) 22 61 51**  
Elektronska pošta/E-mail: [fedstat@fzs.ba](mailto:fedstat@fzs.ba), Internetska stranica/Web site: <http://www.fzs.ba>

**Odgovorne osobe:**  
**Sanja Ambrožić, pomoćnik direktora za Sektor poslovnih statistika**  
**Doc. dr. Emir Kremić, direktor**

*Persons responsible:*  
*Sanja Ambrožić, Assistant Director for Sector of business statistics*  
*Assist. Prof. Dr. Emir Kremić, Director General*

**Saopćenje pripremila: Ademira Velićanin**  
*Prepared by: Ademira Velićanin*

**Molimo korisnike da prilikom korišćenja podataka navedu izvor**  
*Those using data from this issue are requested to state the source*

**Podaci iz ovog saopćenja objavljuju se na internetu**  
*First Release data are published on the Internet*