

**PROSJEČNA MJESEČNA ISPLAĆENA NETO I BRUTO PLAĆA ZAPOSLENIH PO PODRUČJIMA KD BiH
2010, DECEMBAR/PROSINAC 2021.**

**AVERAGE MONTHLY PAID OFF NET AND GROSS WAGE OF PERSONS IN PAID EMPLOYMENT BY KD
BiH 2010, DECEMBER 2021**

**PROSJEČNA MJESEČNA ISPLAĆENA NETO PLAĆA
AVERAGE MONTHLY PAID OFF NET WAGE**

Prosječna mjesečna isplaćena neto-plaća po zaposlenom za decembar/prosinac 2021. godine u Federaciji BiH iznosi 1.046 KM i nominalno je viša za 2,3% a realno za 1,5%, u odnosu na prethodni mjesec.

U odnosu na isti mjesec prethodne godine prosječna mjesečna isplaćena neto-plaća po zaposlenom za decembar/prosinac 2021. godine nominalno je viša za 5,3% a realno niža za 1,1%.

Analiza podataka prema djelatnostima KDBiH 2010 u mjesecu decembru/prosincu 2021. u odnosu na novembar/studeni 2021. godine pokazuje da je najveće povećanje prosječne mjesečne isplaćene neto plaće zabilježeno u djelatnosti K - Finansijske djelatnosti i djelatnosti osiguranja za 17,6% a broj zaposlenih je ostao na istom nivou, zatim u djelatnosti M - Stručne, naučne i tehničke djelatnosti za 5,3% a broj zaposlenih se povećao za 0,1%.

U isto vrijeme najveće smanjenje prosječne mjesečne isplaćene neto plaće zabilježeno u djelatnosti A - Poljoprivreda, šumarstvo i ribolov za 3,2% a broj zaposlenih se smanjio za 3,9%, zatim u djelatnosti I - Djelatnosti pružanja smještaja te pripreme i usluživanja hrane (hotelijerstvo i ugostiteljstvo) za 1,0% a broj zaposlenih se smanjio za 0,6%.

The average monthly paid off net-wage per employee for December 2021 in the Federation BiH amounts to 1,046 KM and is nominally higher by 2.3% and really by 1.5% compared to the previous month.

Compared to the same month of the previous year, the average monthly paid off net-wage per employee for December 2021 was nominally higher by 5.3% and really lower by 1.1%.

Analysis of data by activities of KDBiH 2010 in December 2021 compared to November 2021 shows that the largest increased in average monthly paid net wage was recorded in activity K – Financial and insurance activities by 17.6% and the number of employees it remained on the same level, then in the activity M - Professional, scientific and technical activities by 5.3% and the number of employees increased by 0.1%.

At the same time, the largest decreased in the average monthly paid net wage was recorded in activity A - Agriculture, forestry and fishing by 3.2% and the number of employees decreased by 3.9%, then in activity I - Accommodation and food service activities by 1.0% and the number of employees decreased by 0.6%.

Područja	Neto plaća u KM <i>Net wage in KM</i>		Nominalni indeksi <i>Nominal indices</i>				Realni indeksi <i>Real indices</i>		Sections
	Ø 2021	XII 2021	XII 2021	XII 2021	XII 2021	Ø 2021	XII 2021		
			XI 2021	XII 2020	Ø 2020	Ø 2020	XI 2021	XII 2020	
UKUPNO	996	1.046	102,3	105,3	109,4	104,2	101,5	98,9	<i>Total</i>
A Poljoprivreda, šumarstvo i ribolov	934	963	96,8	99,5	105,6	102,4	96,0	93,4	<i>Agriculture, forestry and fishing</i> A
B Vađenje ruda i kamena	1.076	1.116	102,9	103,1	105,9	102,1	102,0	96,8	<i>Mining and quarrying</i> B
C Prerađivačka industrija	742	787	101,2	108,3	113,6	107,1	100,4	101,6	<i>Manufacturing</i> C
D Proizvodnja i snabdijevanje električnom energijom, plinom, parom i klimatizacija	1.718	1.835	104,4	105,2	108,5	101,6	103,6	98,8	<i>Electricity, gas, steam and air conditioning supply</i> D
E Snabdijevanje vodom; uklanjanje otpadnih voda, upravljanje otpadom te djelatnosti sanacije okoliša	948	993	102,1	103,5	106,7	101,8	101,2	97,2	<i>Water supply, sewerage, waste management and remediation activities</i> E
F Građevinarstvo	696	741	102,6	108,3	112,8	105,9	101,8	101,7	<i>Construction</i> F
G Trgovina na veliko i na malo; popravak motornih vozila i motocikala	738	782	102,6	106,3	109,8	103,7	101,8	99,8	<i>Wholesale and retail trade; repair of motor vehicles and motorcycles</i> G
H Prijevoz i skladištenje	913	944	99,3	103,1	106,3	102,8	98,5	96,8	<i>Transportation and storage</i> H
I Djelatnosti pružanja smještaja te pripreme i usluživanja hrane (hotelijerstvo i ugostiteljstvo)	550	576	99,0	109,5	110,6	105,6	98,2	102,8	<i>Accommodation and food service activities</i> I
J Informacije i komunikacije	1.479	1.566	105,2	105,1	111,9	105,7	104,3	98,7	<i>Information and communication</i> J
K Finansijske djelatnosti i djelatnosti osiguranja	1.710	1.964	117,6	113,6	118,7	103,3	116,7	106,7	<i>Financial and insurance activities</i> K
L Poslovanje nekretninama	856	950	104,2	121,2	118,0	106,3	103,3	113,8	<i>Real estate activities</i> L
M Stručne, naučne i tehničke djelatnosti	1.125	1.195	105,3	109,2	113,4	106,7	104,5	102,6	<i>Professional, scientific and technical activities</i> M
N Administrativne i pomoćne uslužne djelatnosti	680	742	101,4	114,3	118,3	108,5	100,6	107,4	<i>Administrative and support service activities</i> N
O Javna uprava i odbrana; obavezno socijalno	1.384	1.412	101,2	103,1	104,1	102,1	100,4	96,8	<i>Public administration and defence; compulsory social</i> O
P Obrazovanje	1.013	1.032	99,7	102,3	105,1	103,2	98,9	96,0	<i>Education</i> P
Q Djelatnosti zdravstvene i socijalne zaštite	1.389	1.482	104,1	104,1	111,0	104,0	103,2	97,8	<i>Human health and social work activities</i> Q
R Umjetnost, zabava i rekreacija	714	737	100,7	101,9	102,4	99,2	99,9	95,7	<i>Arts, entertainment and recreation</i> R
S Ostale uslužne djelatnosti	1.129	1.160	107,0	97,9	106,2	103,4	106,2	91,9	<i>Other service activities</i> S

PROSJEČNA MJESEČNA ISPLAĆENA BRUTO PLAĆA
AVERAGE MONTHLY PAID OFF GROSS WAGE

Prosječna mjesečna isplaćena bruto-plaća po zaposlenom za decembar/prosinac 2021. godine u Federaciji BiH iznosi 1.616 KM i nominalno je viša za 2,1% a realno za 1,3% u odnosu na prethodni mjesec.

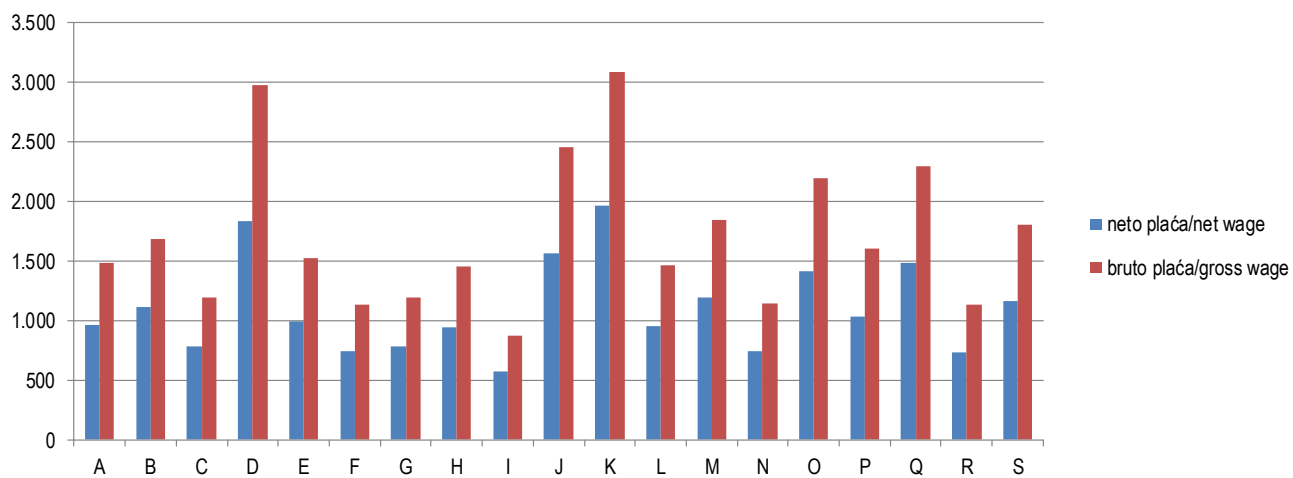
The average monthly paid off gross-wage per employee for December 2021 in the Federation BiH amounts to 1,616 KM and is nominally higher by 2.1% and really by 1.3% compared to the previous month.

U odnosu na isti mjesec prethodne godine prosječna mjesečna isplaćena bruto-plaća po zaposlenom za decembar/prosinac 2021. godine nominalno je viša za 5,5% a realno niža za 1,0%.

Compared to the same month of the previous year, the average monthly paid off gross-wage per employee for December 2021 was nominally higher by 5.5% and really lower by 1.0%.

Područja	Bruto plaća u KM Gross wage in KM		Nominalni indeksi Nominal indices				Realni indeksi Real indices		Sections
	Ø 2021	XII 2021	XII 2021 XI 2021	XII 2021 XII 2020	XII 2021 Ø 2020	Ø 2021 Ø 2020	XII 2021 XI 2021	XII 2021 XII 2020	
UKUPNO	1.543	1.616	102,1	105,5	109,8	104,8	101,3	99,0	<i>Total</i>
A Poljoprivreda, šumarstvo i ribolov	1.444	1.486	96,0	100,3	107,0	104,0	95,2	94,2	<i>Agriculture, forestry and fishing</i> A
B Vađenje ruda i kamena	1.653	1.686	102,2	101,6	103,9	101,8	101,4	95,4	<i>Mining and quarrying</i> B
C Prerađivačka industrija	1.126	1.195	101,2	108,5	114,2	107,6	100,4	101,9	<i>Manufacturing</i> C
D Proizvodnja i snabdijevanje električnom energijom, plinom, parom i klimatizacija	2.763	2.973	105,1	109,0	112,6	104,6	104,2	102,4	<i>Electricity, gas, steam and air conditioning supply</i> D
E Snabdijevanje vodom; uklanjanje otpadnih voda, upravljanje otpadom te djelatnosti sanacije	1.494	1.523	102,4	103,9	107,1	105,1	101,5	97,5	<i>Water supply, sewerage, waste management and remediation activities</i> E
F Građevinarstvo	1.071	1.138	102,8	109,6	114,5	107,7	102,0	102,9	<i>Construction</i> F
G Trgovina na veliko i na malo; popravak motornih vozila i motocikala	1.138	1.199	102,3	106,5	110,3	104,7	101,5	100,0	<i>Wholesale and retail trade; repair of motor vehicles and motorcycles</i> G
H Prijevoz i skladištenje	1.401	1.453	99,2	103,3	106,8	103,0	98,5	97,0	<i>Transportation and storage</i> H
I Djelatnosti pružanja smještaja te pripreme i usluživanja hrane(hotelijerstvo i ugostiteljstvo)	831	875	99,3	110,2	111,0	105,5	98,5	103,5	<i>Accommodation and food service activities</i> I
J Informacije i komunikacije	2.324	2.455	103,6	104,9	112,0	106,1	102,8	98,5	<i>Information and communication</i> J
K Finansijske djelatnosti i djelatnosti osiguranja	2.701	3.091	117,8	113,6	118,8	103,8	116,9	106,7	<i>Financial and insurance activities</i> K
L Poslovanje nekretninama	1.314	1.460	103,3	120,7	117,6	105,9	102,5	113,3	<i>Real estate activities</i> L
M Stručne, naučne i tehničke djelatnosti	1.758	1.849	105,1	108,1	112,7	107,1	104,2	101,5	<i>Professional, scientific and technical activities</i> M
N Administrativne i pomoćne uslužne djelatnosti	1.043	1.143	101,5	115,5	119,4	109,0	100,7	108,4	<i>Administrative and support service activities</i> N
O Javna uprava i odbrana; obavezno socijalno osiguranje	2.157	2.199	101,1	103,2	104,3	102,3	100,3	96,9	<i>Public administration and defence; compulsory social security</i> O
P Obrazovanje	1.571	1.602	99,6	103,0	105,5	103,5	98,8	96,7	<i>Education</i> P
Q Djelatnosti zdravstvene i socijalne zaštite	2.159	2.293	103,1	103,1	109,9	103,5	102,2	96,9	<i>Human health and social work activities</i> Q
R Umjetnost, zabava i rekreacija	1.111	1.132	101,1	102,4	102,6	100,7	100,3	96,1	<i>Arts, entertainment and recreation</i> R
S Ostale uslužne djelatnosti	1.748	1.801	107,2	98,2	107,0	103,9	106,4	92,2	<i>Other service activities</i> S

Prosječne mjesečne isplaćene neto i bruto plaće zaposlenih po područjima KD BiH 2010, u KM, decembar/prosinac 2021.
Average monthly paid off net and gross wage of persons in paid employment by KD BiH 2010, in KM, December 2021



METODOLOŠKA OBJAŠNJENJA

Izvor podataka

Podaci o prosječnoj mjesečnoj isplaćenoj neto i bruto plaći obračunavaju se na osnovu podataka prikupljenih Mjesečnim istraživanjem o plaćama zaposlenih (Rad-1).

Obuhvat i uporedivost

Istraživanjem su obuhvaćene pravne osobe svih oblika vlasništva, tijela državne vlasti svih nivoa, ustanove i druge organizacije, po organizaciono teritorijalnom principu na nivou općine, koje posluju na teritoriji Federacije BiH, a imaju 10 i više zaposlenih.

Istraživanje o plaćama obuhvaća isplaćene neto i bruto plaće zaposlenih koji imaju zasnovan radni odnos, bez obzira na vrstu radnog odnosa i dužinu radnog vremena.

U obračun nisu uključene plaće pripadnika odbrane, kao ni plaće zaposlenih u obrtu i srodnim djelatnostima.

Definicije

Prosječna mjesečna isplaćena neto plaća obuhvaća isplaćenu plaću za obavljeni rad, kao i naknade plaća po osnovu radnog odnosa: godišnji odmor, plaćeni dopust, državne praznike i neradne dane utvrđene zakonom, bolovanja koja isplaćuje poslovni subjekat, plaćeno odsustvo sa posla, zastoje u poslu bez krivnje zaposlenog.

Prosječna mjesečna isplaćena bruto plaća obuhvaća sve vrste neto isplata plus zakonom propisana obavezna izdvajanja iz bruto plaće (doprinosi iz bruto plaće i akontacija poreza na dohodak).

Prosječna mjesečna isplaćena neto i bruto plaća po zaposlenom izračunava se dijeljenjem ukupnih isplata sa brojem zaposlenih koji su učestvovali u isplatama.

Nominalni indeksi neto i bruto plaća izračunavaju se iz podataka o prosječnim mjesečnim iznosima neto i bruto plaća za odgovarajuće mjeseci i godine.

Realni indeksi neto i bruto plaća izračunavaju se dijeljenjem nominalnih indeksa neto i bruto plaća sa indeksom potrošačkih cijena.

NAPOMENA:

Prosječna mjesečna isplaćena neto plaća koju objavljuje Federalni zavod za statistiku ne sadrži porez na dohodak.

Metodologija provođenja statističkog istraživanja o plaćama je dostupna na linku:

<http://fzs.ba/index.php/klasifikacije-i-metodologije/english-metodologije/trziste-rada-zaposlenost-nezaposlenost-i-place/>

Kratice

KD BiH 2010 Klasifikacija djelatnosti
Bosne i Hercegovine 2010

KM konvertibilna marka

Znakovi

⊖ prosjek

NOTES OF METHODOLOGY

Sources of data

Data on average monthly paid off net and gross wage are calculated on the base of the data collected with regular Monthly survey on employee wages (Rad-1).

Coverage and comparability

The survey includes legal entities of all types of ownership, government bodies, institutions and other organizations according to the territorial organizational territorial principle at the municipal level, that operate on the territory of the Federation of BiH, with 10 or more employees.

The survey on wages covers paid off net and gross wages of persons in payed employment, irrespective of the kind of employment and number of working hours.

It does not include wages of persons employed in the defence and persons employed in crafts and related activities.

Definitions

Monthly paid off net wage includes wage off a person in employment earned for the work done during regular working hours as well as for annual leave, paid leave, public holidays and day-offs defined by law, sickness which are paid by employer, paid absence from the work, lay-offs and job stops caused against person's will and of no fault of his own.

Average monthly gross wage includes all kinds of net pays plus contributions from gross wages as prescribed by law and taxes.

Average paid off net and gross wage per person in employment are calculated by dividing the total of pay-offs with the number of persons who participated in that payments.

Nominal indices of net and gross wages are calculated from the data on average monthly net and gross wages for the respective monthes and year.

Real indices of net and gross wages are calculated by dividing nominal indices of net and gross wages with the consumer price index.

NOTICE:

Monthly paid off net wage published by Federal Office of Statistics does not include income tax.

The methodology of conducting the statistical survey on wages is available at the link:

<http://fzs.ba/index.php/klasifikacije-i-metodologije/english-metodologije/trziste-rada-zaposlenost-nezaposlenost-i-place/>

Abbreviations

KD BiH 2010 Classification of Activities of
Bosnia and Herzegovina 2010

KM convertible marks

Symbols

⊖ average

Izdaje Federalni zavod za statistiku FBiH, 71000 Sarajevo, Zelenih beretki 26
Published by the Institute for Statistics of FBiH, 71000 Sarajevo, Zelenih beretki 26

Telefon/Phone: +387 (33) 20 64 52, Fax: +387 (33) 22 61 51
Elektronska pošta/E-mail: fedstat@fzs.ba, Internetska stranica/Web site: <http://www.fzs.ba>

Odgovorne osobe:

Person responsible:

Samka Avdić, šef Odsjeka za statistiku tržišta rada

Samka Avdić, Head of Department for Labour Market Statistics

Hidaeta Čolović, pomoćnik direktora sektora za statistiku stanovništva i društvene statistike

Hidaeta Čolović, Assistant director of Department for Population and Social Statistics

Doc. dr. Emir Kremić, direktor

Assist. Prof. Dr. Emir Kremić, Director General

Pripremili: Mujesira Salihagić, Mugdim Hadžalić

Prepared by: Mujesira Salihagić, Mugdim Hadžalić

Molimo korisnike da pri korištenju podataka navedu izvor

Users are kindly requested to state the source

Podaci iz ovog saopćenja objavljuju se na internetu

First Release data are published on the Internet