

**PROSJEČNA MJESEČNA ISPLAĆENA NETO I BRUTO PLAĆA ZAPOSLENIH PO PODRUČJIMA KD BiH
2010, MART/OŽUJAK 2021.**

**AVERAGE MONTHLY PAID OFF NET AND GROSS WAGE OF PERSONS IN PAID EMPLOYMENT BY KD
BiH 2010, MARCH 2021**

**PROSJEČNA MJESEČNA ISPLAĆENA NETO PLAĆA
AVERAGE MONTHLY PAID OFF NET WAGE**

Prosječna mjesečna isplaćena neto-plaća po zaposlenom za mart/ožujak 2021. godine u Federaciji BiH iznosi 996 KM i nominalno je viša za 4,7% a realno za 3,9%, u odnosu na prethodni mjesec.

U odnosu na isti mjesec prethodne godine prosječna mjesečna isplaćena neto-plaća po zaposlenom za mart/ožujak 2021. godine nominalno je viša za 5,2% a realno za 5,5%.

Analiza podataka prema djelatnostima KDBiH 2010 pokazuje da je došlo do povećanja prosječnih plaća u martu/ožujku 2021. godine u svim djelatnostima KD BiH 2010. Najveće povećanje prosječnih plaća u martu/ožujku 2021. godine u odnosu na februar/veljaču 2021. godine zabilježeno u djelatnosti A - Poljoprivreda, šumarstvo i ribolov za 12,2% i u djelatnosti D - Proizvodnja i snabdijevanje električnom energijom, plinom, parom i klimatizacija za 10,3%. Povećanje prosječne plaće praćeno je istovremenim povećanjem broja zaposlenih u djelatnosti A za 2,2% , dok je u djelatnosti D došlo do smanjenja za 0,1%.

The average monthly paid off net-wage per employee for March 2021 in the Federation BiH amounts to 996 KM and is nominally higher by 4.7% and really by 3.9% compared to the previous month.

Compared to the same month of the previous year, the average monthly paid off net-wage per employee for March 2021 was nominally higher by 5.2% and really by 5.5%.

The analysis of data according to the activities of the KDBiH 2010 shows that there was an increase in average salaries in March 2021 in all activities. The largest increase in average wages in March 2021 compared to previous month was recorded in activity A– Agriculture, forestry and fishing by 12.2% and in activity D - Electricity, gas, steam and air conditioning supply by 10.3%. The increase in the average salary was accompanied by a simultaneous increase in the number of employees in activity A by 2.2% ,while in activity D there was a decrease of 0.1%.

Područja	Neto plaća u KM <i>Net wage in KM</i>	Nominalni indeksi <i>Nominal indices</i>			Realni indeksi <i>Real indices</i>		Sections
		III 2021	III 2021 II 2021	III 2021 III 2020	III 2021 Q 2020	III 2021 II 2021	
UKUPNO	996	104,7	105,2	104,2	103,9	105,5	<i>Total</i>
A Poljoprivreda, šumarstvo i ribolov	972	112,2	114,4	106,6	111,3	114,7	<i>Agriculture, forestry and fishing</i> A
B Vadenje ruda i kamena	1.077	106,4	100,5	102,2	105,6	100,8	<i>Mining and quarrying</i> B
C Prerađivačka industrija	741	106,6	107,5	106,9	105,8	107,9	<i>Manufacturing</i> C
D Proizvodnja i snabdijevanje električnom energijom, plinom, parom i klimatizacija	1.763	110,3	103,8	104,3	109,4	104,1	<i>Electricity, gas, steam and air conditioning supply</i> D
E Snabdijevanje vodom; uklanjanje otpadnih voda, upravljanje otpadom te djelatnosti sanacije okoliša	948	104,5	102,8	101,8	103,7	103,1	<i>Water supply, sewerage, waste management and remediation activities</i> E
F Građevinarstvo	688	104,1	108,9	104,7	103,3	109,2	<i>Construction</i> F
G Trgovina na veliko i na malo; popravak motornih vozila i motocikala	733	102,4	102,1	102,9	101,6	102,4	<i>Wholesale and retail trade; repair of motor vehicles and motorcycles</i> G
H Prijevoz i skladištenje	917	105,9	104,9	103,3	105,0	105,2	<i>Transportation and storage</i> H
I Djelatnosti pružanja smještaja te pripreme i usluživanja hrane (hotelijerstvo i ugostiteljstvo)	527	100,6	103,1	101,2	99,8	103,4	<i>Accommodation and food service activities</i> I
J Informacije i komunikacije	1.495	106,7	109,2	106,9	105,9	109,5	<i>Information and communication</i> J
K Finansijske djelatnosti i djelatnosti osiguranja	1.645	100,7	100,3	99,4	99,9	100,6	<i>Financial and insurance activities</i> K
L Poslovanje nekretninama	855	106,2	97,8	106,2	105,4	98,1	<i>Real estate activities</i> L
M Stručne, naučne i tehničke djelatnosti	1.135	107,1	109,1	107,7	106,2	109,5	<i>Professional, scientific and technical activities</i> M
N Administrativne i pomoćne uslužne djelatnosti	645	103,5	103,2	102,9	102,7	103,5	<i>Administrative and support service activities</i> N
O Javna uprava i odbrana; obavezno socijalno osiguranje	1.388	101,3	101,9	102,4	100,5	102,2	<i>Public administration and defence; compulsory social</i> O
P Obrazovanje	991	100,5	101,8	100,9	99,7	102,2	<i>Education</i> P
Q Djelatnosti zdravstvene i socijalne zaštite	1.431	110,2	107,4	107,2	109,4	107,7	<i>Human health and social work activities</i> Q
R Umjetnost, zabava i rekreacija	706	103,2	96,6	98,1	102,4	96,9	<i>Arts, entertainment and recreation</i> R
S Ostale uslužne djelatnosti	1.125	100,6	105,8	103,0	99,8	106,2	<i>Other service activities</i> S

PROSJEČNA MJESEČNA ISPLAĆENA BRUTO PLAĆA
AVERAGE MONTHLY PAID OFF GROSS WAGE

Prosječna mjesečna isplaćena bruto-plaća po zaposlenom za mart/ožujak 2021. godine u Federaciji BiH iznosi 1.548 KM i nominalno je viša za 5,1% a realno za 4,3% u odnosu na prethodni mjesec.

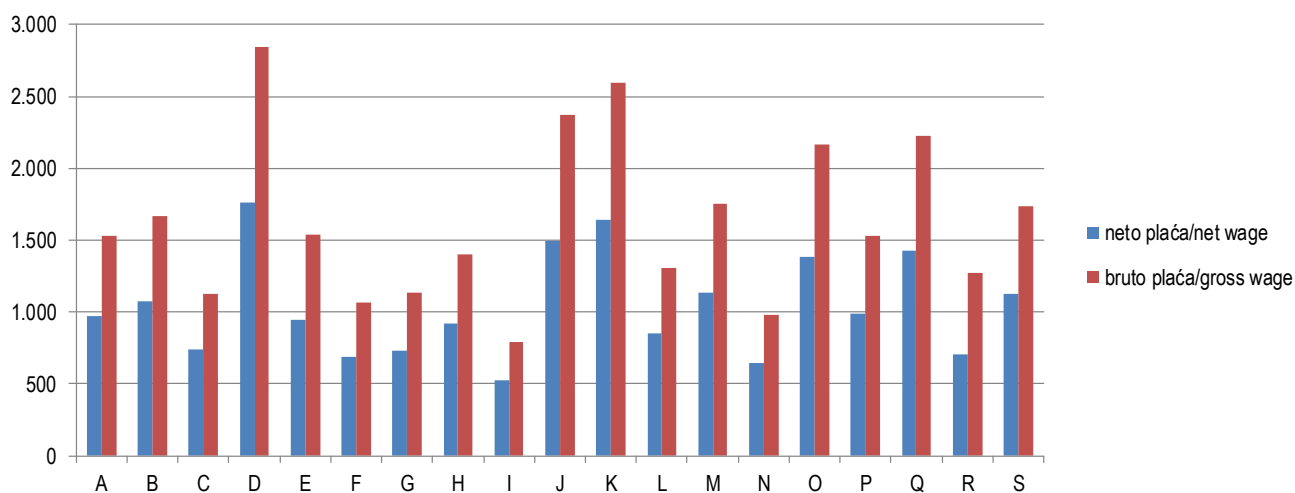
The average monthly paid off gross-wage per employee for March 2021 in the Federation BiH amounts to 1,548 KM and is nominally higher by 5,1% and really by 4.3% compared to the previous month.

U odnosu na isti mjesec prethodne godine prosječna mjesečna isplaćena bruto-plaća po zaposlenom za mart/ožujak 2021. godine nominalno je viša za 6,2% a realno za 6,6%.

Compared to the same month of the previous year, the average monthly paid off gross-wage per employee for March 2021 was nominally higher by 6.2% and really by 6.6%.

Područja	Bruto plaća u KM <i>Gross wage in KM</i>	Nominalni indeksi <i>Nominal indices</i>			Realni indeksi <i>Real indices</i>		Sections
		III 2021	III 2021 II 2021	III 2021 III 2020	III 2021 II 2021	III 2021 III 2020	
UKUPNO	1.548	105,1	106,2	105,2	104,3	106,6	<i>Total</i>
A Poljoprivreda, šumarstvo i ribolov	1.528	114,0	118,3	110,0	113,1	118,6	<i>Agriculture, forestry and fishing</i> A
B Vađenje ruda i kamena	1.671	106,6	101,3	103,0	105,8	101,6	<i>Mining and quarrying</i> B
C Prerađivačka industrija	1.126	106,7	108,7	107,6	105,9	109,0	<i>Manufacturing</i> C
D Proizvodnja i snabdijevanje električnom energijom, plinom, parom i klimatizacija	2.843	110,5	107,2	107,6	109,6	107,5	<i>Electricity, gas, steam and air conditioning supply</i> D
E Snabdijevanje vodom; uklanjanje otpadnih voda, upravljanje otpadom te djelatnosti sanacije okoliša	1.536	98,1	109,1	108,0	97,3	109,4	<i>Water supply, sewerage, waste management and remediation activities</i> E
F Građevinarstvo	1.069	105,1	112,3	107,5	104,3	112,6	<i>Construction</i> F
G Trgovina na veliko i na malo; popravak motornih vozila i motocikala	1.135	102,8	103,5	104,4	102,0	103,8	<i>Wholesale and retail trade; repair of motor vehicles and motorcycles</i> G
H Prijevoz i skladištenje	1.405	106,2	105,2	103,3	105,4	105,5	<i>Transportation and storage</i> H
I Djelatnosti pružanja smještaja te pripreme i usluživanja hrane(hotelijerstvo i ugostiteljstvo)	792	100,4	104,9	100,5	99,6	105,2	<i>Accommodation and food service activities</i> I
J Informacije i komunikacije	2.369	108,4	110,6	108,1	107,5	111,0	<i>Information and communication</i> J
K Finansijske djelatnosti i djelatnosti osiguranja	2.595	100,3	100,7	99,7	99,5	101,0	<i>Financial and insurance activities</i> K
L Poslovanje nekretninama	1.303	105,5	97,2	105,0	104,7	97,5	<i>Real estate activities</i> L
M Stručne, naučne i tehničke djelatnosti	1.756	103,0	108,5	107,0	102,2	108,9	<i>Professional, scientific and technical activities</i> M
N Administrativne i pomoćne uslužne djelatnosti	978	101,6	102,5	102,2	100,8	102,8	<i>Administrative and support service activities</i> N
O Javna uprava i odbrana; obavezno socijalno osiguranje	2.162	101,4	102,3	102,6	100,6	102,6	<i>Public administration and defence; compulsory social security</i> O
P Obrazovanje	1.534	100,2	102,1	101,1	99,4	102,4	<i>Education</i> P
Q Djelatnosti zdravstvene i socijalne zaštite	2.226	112,1	106,9	106,7	111,3	107,2	<i>Human health and social work activities</i> Q
R Umjetnost, zabava i rekreacija	1.276	123,0	113,6	115,7	122,1	114,0	<i>Arts, entertainment and recreation</i> R
S Ostale uslužne djelatnosti	1.733	101,1	105,9	103,0	100,3	106,2	<i>Other service activities</i> S

Prosječne mjesečne isplaćene neto i bruto plaće zaposlenih po područjima KD BiH 2010, u KM, mart/ožujak 2021.
Average monthly paid off net and gross wage of persons in paid employment by KD BiH 2010, in KM, March 2021



METODOLOŠKA OBJAŠNJENJA

Izvor podataka

Podaci o prosječnoj mjesečnoj isplaćenoj neto i bruto plaći obračunavaju se na osnovu podataka prikupljenih Mjesečnim istraživanjem o zaposlenima i plaći (Rad-1).

Obuhvat i uporedivost

Istraživanjem su obuhvaćene pravne osobe svih oblika vlasništva, tijela državne vlasti svih nivoa, ustanove i druge organizacije, po organizaciono teritorijalnom principu na nivou općine, koje posluju na teritoriji Federacije BiH, a imaju 10 i više zaposlenih.

Istraživanje o plaćama obuhvaća isplaćene neto i bruto plaće zaposlenih koji imaju zasnovan radni odnos, bez obzira na vrstu radnog odnosa i dužinu radnog vremena.

U obračun nisu uključene plaće pripadnika odbrane, kao ni plaće zaposlenih u obrtu i srodnim djelatnostima.

Definicije

Prosječna mjesečna isplaćena neto plaća obuhvaća isplaćenu plaću za obavljene rad, kao i naknade plaća po osnovu radnog odnosa: godišnji odmor, plaćeni dopust, državne praznike i neradne dane utvrđene zakonom, bolovanja koja isplaćuje poslovni subjekat, plaćeno odsustvo sa posla, zastoje u poslu bez krivnje zaposlenog.

Prosječna mjesečna isplaćena bruto plaća obuhvaća sve vrste neto isplata plus zakonom propisana obavezna izdvajanja iz bruto plaće (doprinosi iz bruto plaće i akontacija poreza na dohodak).

Prosječna mjesečna isplaćena neto i bruto plaća po zaposlenom izračunava se dijeljenjem ukupnih isplata sa brojem zaposlenih koji su učestvovali u isplatama.

Nominalni indeksi neto i bruto plaća izračunavaju se iz podataka o prosječnim mjesečnim iznosima neto i bruto plaća za odgovarajuće mjesec i godine.

Realni indeksi neto i bruto plaća izračunavaju se dijeljenjem nominalnih indeksa neto i bruto plaća sa indeksom potrošačkih cijena.

NAPOMENA:

Prosječna mjesečna isplaćena neto plaća koju objavljuje Federalni zavod za statistiku ne sadrži porez na dohodak.

Metodologija provođenja statističkog istraživanja o plaćama je dostupna na linku:

<http://fzs.ba/index.php/klasifikacije-i-metodologije/english-metodologije/trziste-rada-zaposlenost-nezaposlenost-i-place/>

Kratice

KD BiH 2010 Klasifikacija djelatnosti
Bosne i Hercegovine 2010
KM konvertibilna marka

Znakovi

⊖ prosjek

NOTES OF METHODOLOGY

Sources of data

Data on average monthly paid off net and gross wage are calculated on the base of the data collected with regular Monthly survey on employment and wage (Rad-1).

Coverage and comparability

The survey includes legal entities of all types of ownership, government bodies, institutions and other organizations according to the territorial organizational territorial principle at the municipal level, that operate on the territory of the Federation of BiH, with 10 or more employees.

The survey on wages covers paid off net and gross wages of persons in payed employment, irrespective of the kind of employment and number of working hours.

It does not include wages of persons employed in the defence and persons employed in crafts and related activities.

Definitions

Monthly paid off net wage includes wage off a person in employment earned for the work done during regular working hours as well as for annual leave, paid leave, public holidays and day-offs defined by law, sickness which are paid by employer, paid absence from the work, lay-offs and job stops caused against person's will and of no fault of his own.

Average monthly gross wage includes all kinds of net pays plus contributions from gross wages as prescribed by law and taxes.

Average paid off net and gross wage per person in employment are calculated by dividing the total of pay-offs with the number of persons who participated in that payments.

Nominal indices of net and gross wages are calculated from the data on average monthly net and gross wages for the respective months and year.

Real indices of net and gross wages are calculated by dividing nominal indices of net and gross wages with the consumer price index.

NOTICE:

Monthly paid off net wage published by Federal Office of Statistics does not include income tax.

The methodology of conducting the statistical survey on wages is available at the link:

<http://fzs.ba/index.php/klasifikacije-i-metodologije/english-metodologije/trziste-rada-zaposlenost-nezaposlenost-i-place/>

Abbreviations

KD BiH 2010 Classification of Activities of
Bosnia and Herzegovina 2010
KM convertible marks

Symbols

⊖ average

Izdaje Federalni zavod za statistiku FBiH, 71000 Sarajevo, Zelenih beretki 26
Published by the Institute for Statistics of FBiH, 71000 Sarajevo, Zelenih beretki 26

Telefon/Phone: +387 (33) 20 64 52, Fax: +387 (33) 22 61 51
Elektronska pošta/E-mail: fedstat@fzs.ba, Internetska stranica/Web site: <http://www.fzs.ba>

Odgovorne osobe:

Person responsible:

Samka Avdić, šef Odsjeka za statistiku tržišta rada

Samka Avdić, Head of Department for Labour Market Statistics

Hidaeta Čolović, pomoćnik direktora sektora za statistiku stanovništva i društvene statistike

Hidaeta Čolović, Assistant director of Department for Population and Social Statistics

Doc. dr. Emir Kremić, direktor

Assist. Prof. Dr. Emir Kremić, Director General

Pripremili: Mujesira Salihagić, Mugdim Hadžalić

Prepared by: Mujesira Salihagić, Mugdim Hadžalić

Molimo korisnike da pri korištenju podataka navedu izvor

Users are kindly requested to state the source

Podaci iz ovog saopćenja objavljuju se na internetu

First Release data are published on the Internet