

SAOPĆENJE PRIOPĆENJE FIRST RELEASE

ISSN 1840-3478



GODINA / YEAR XI

SARAJEVO, 15. 11. 2018.

BROJ / NUMBER: 8.1.9

PROSJEČNA MJESEČNA ISPLAĆENA NETO I BRUTO PLAĆA ZAPOSLENIH PO PODRUČJIMA KD BIH 2010, SEPTEMBAR/RUJAN 2018.

AVERAGE MONTHLY PAID OFF NET AND GROSS WAGE OF PERSONS IN PAID EMPLOYMENT BY SECTIONS OF NACE REV.2, SEPTEMBER 2018

PROSJEČNA MJESEČNA ISPLAĆENA NETO PLAĆA AVERAGE MONTHLY PAID OFF NET WAGE

Prosječna mjesečna isplaćena neto-plaća po zaposlenom za septembar/rujan 2018. godine u Federaciji BiH iznosi 875 KM i nominalno je niža za 3,2%, a realno za 3,8% u odnosu na prethodni mjesec.

U odnosu na isti mjesec prethodne godine prosječna mjesečna isplaćena neto-plaća po zaposlenom za septembar/rujan 2018. godine nominalno je viša za 2,9%, a realno za 1,1%.

The average monthly paid off net-wage per person in September 2018 in Federation BiH came to 875 KM and nominally it was lower by 3.2%, and really by 3.8% compared with the previous month.

Compared to the same month last year the average monthly paid off net-wage per person for September 2018 nominally it was higher by 2.9%, and really by 1.1%.

Područja	Neto plaća u KM Net wage in KM	Nominalni indeksi Nominal indices			Realni indeksi Real indices		Sections
		IX 2018	IX 2018 VIII 2018	IX 2018 IX 2017	IX 2018 Q 2017	IX 2018 VIII 2018	
UKUPNO	875	96,8	102,9	101,7	96,2	101,1	<i>Total</i>
A Poljoprivreda, šumarstvo i ribolov	872	97,1	106,5	104,1	96,5	104,6	<i>Agriculture, forestry and fishing</i> A
B Vađenje ruda i kamena	999	97,7	101,4	102,6	97,2	99,6	<i>Mining and quarrying</i> B
C Prerađivačka industrija	636	97,1	102,1	101,6	96,5	100,3	<i>Manufacturing</i> C
D Proizvodnja i snabdijevanje električnom energijom, plinom, parom i klimatizacija	1.557	91,8	98,4	96,8	91,2	96,7	<i>Electricity, gas, steam and air conditioning supply</i> D
E Snabdijevanje vodom; uklanjanje otpadnih voda, upravljanje otpadom te djelatnosti sanacije okoliša	884	96,5	102,2	100,9	95,9	100,4	<i>Water supply, sewerage, waste management and remediation activities</i> E
F Građevinarstvo	579	98,0	101,9	102,3	97,4	100,1	<i>Construction</i> F
G Trgovina na veliko i na malo; popravak motornih vozila i motocikala	633	97,4	103,8	101,0	96,8	101,9	<i>Wholesale and retail trade; repair of motor vehicles and motorcycles</i> G
H Prijevoz i skladištenje	865	96,2	102,4	101,8	95,6	100,6	<i>Transportation and storage</i> H
I Djelatnosti pružanja smještaja te pripreme i usluživanja hrane (hotelijerstvo i	533	97,4	99,3	100,6	96,9	97,5	<i>Accommodation and food service activities</i> I
J Informacije i komunikacije	1.286	96,0	102,6	100,4	95,4	100,8	<i>Information and communication</i> J
K Finansijske djelatnosti i djelatnosti	1.448	94,0	101,3	98,3	93,5	99,5	<i>Financial and insurance activities</i> K
L Poslovanje nekretninama	765	99,1	89,7	89,9	98,5	88,1	<i>Real estate activities</i> L
M Stručne, naučne i tehničke djelatnosti	1.046	97,1	97,2	98,8	96,5	95,5	<i>Professional, scientific and technical activities</i> M
N Administrativne i pomoćne uslužne	620	101,6	102,1	107,5	101,0	100,3	<i>Administrative and support service activities</i> N
O Javna uprava i odbrana; obavezno socijalno osiguranje	1.273	99,5	102,2	102,1	98,9	100,4	<i>Public administration and defence; compulsory social security</i> O
P Obrazovanje	906	99,0	107,9	106,6	98,4	106,0	<i>Education</i> P
Q Djelatnosti zdravstvene i socijalne zaštite	1.161	91,7	109,7	107,5	91,2	107,8	<i>Human health and social work activities</i> Q
R Umjetnost, zabava i rekreacija	634	96,1	98,9	97,5	95,5	97,2	<i>Arts, entertainment and recreation</i> R
S Ostale uslužne djelatnosti	1.046	102,9	101,7	106,0	102,2	99,9	<i>Other service activities</i> S

PROSJEČNA MJESEČNA ISPLAĆENA BRUTO PLAĆA
AVERAGE MONTHLY PAID OFF GROSS WAGE

Prosječna mjesečna isplaćena bruto-plaća po zaposlenom za septembar/rujan 2018. godine u Federaciji BiH iznosi 1.344 KM i nominalno je niža za 3,2%, a realno za 3,8% u odnosu na prethodni mjesec.

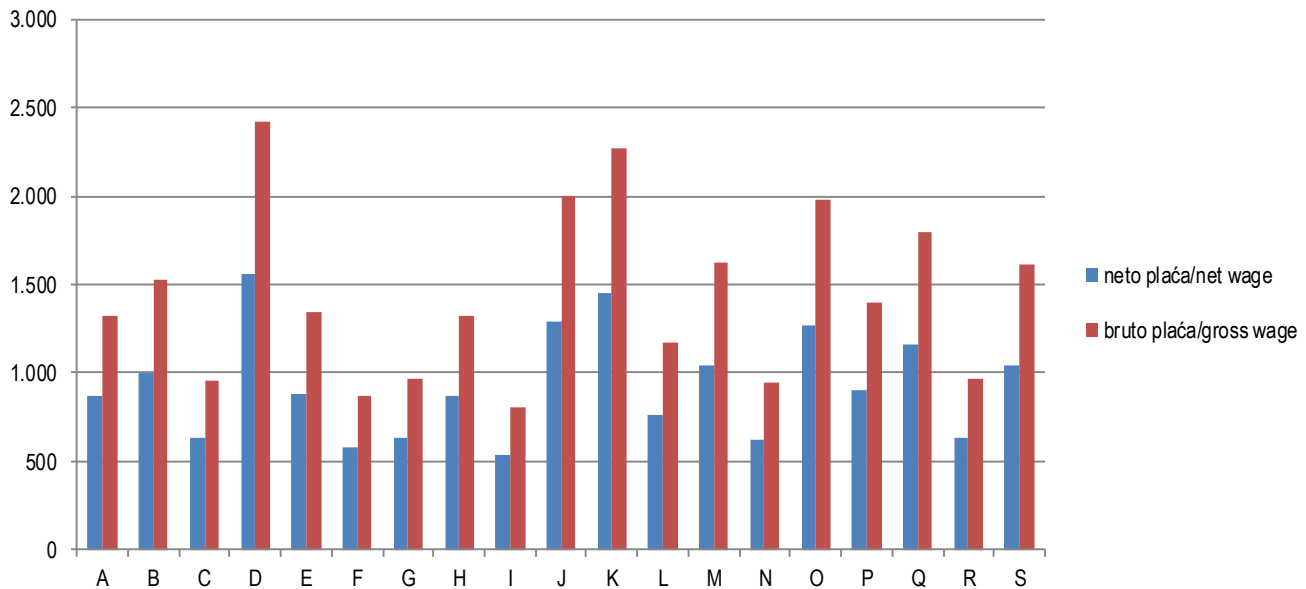
U odnosu na isti mjesec prethodne godine prosječna mjesečna isplaćena bruto-plaća po zaposlenom za septembar/rujan 2018. godine nominalno je viša za 3,3%, a realno za 1,5%.

The average monthly paid off gross-wage per person in September 2018 in Federation BiH came to 1,344 KM and nominally it was lower by 3.2%, and really by 3.8% compared with the previous month.

Compared to the same month last year the average monthly paid off gross-wage per person in September 2018 nominally it was higher by 3.3%, and really by 1.5%.

Područja	Bruto plaća u KM <i>Gross wage in KM</i>	Nominalni indeksi <i>Nominal indices</i>			Realni indeksi <i>Real indices</i>		Sections
		IX 2018	IX 2018	IX 2018	IX 2018	IX 2018	
		VIII 2018	IX 2017	θ 2017	VIII 2018	IX 2017	
UKUPNO	1.344	96,8	103,3	102,0	96,2	101,5	<i>Total</i>
A Poljoprivreda, šumarstvo i ribolov	1.326	97,1	107,0	104,4	96,5	105,1	<i>Agriculture, forestry and fishing</i> A
B Vađenje ruda i kamena	1.532	97,7	101,6	103,2	97,1	99,8	<i>Mining and quarrying</i> B
C Prerađivačka industrija	957	97,0	102,5	101,8	96,4	100,7	<i>Manufacturing</i> C
D Proizvodnja i snabdijevanje električnom energijom, plinom, parom i klimatizacija	2.423	91,5	98,4	96,7	91,0	96,7	<i>Electricity, gas, steam and air conditioning supply</i> D
E Snabdijevanje vodom; uklanjanje otpadnih voda, upravljanje otpadom te djelatnosti sanacije okoliša	1.347	96,4	102,4	101,1	95,8	100,6	<i>Water supply, sewerage, waste management and remediation activities</i> E
F Građevinarstvo	873	98,1	102,2	102,7	97,5	100,4	<i>Construction</i> F
G Trgovina na veliko i na malo; popravak motornih vozila i motocikala	962	97,3	103,9	101,1	96,7	102,1	<i>Wholesale and retail trade; repair of motor vehicles and motorcycles</i> G
H Prijevoz i skladištenje	1.322	96,0	102,6	101,9	95,4	100,8	<i>Transportation and storage</i> H
I Djelatnosti pružanja smještaja te pripreme i usluživanja hrane (hotelijerstvo i ugostiteljstvo)	805	97,5	99,4	100,9	96,9	97,6	<i>Accommodation and food service activities</i> I
J Informacije i komunikacije	2.005	95,9	102,7	100,3	95,3	100,8	<i>Information and communication</i> J
K Finansijske djelatnosti i djelatnosti osiguranja	2.269	94,0	101,5	98,4	93,4	99,7	<i>Financial and insurance activities</i> K
L Poslovanje nekretninama	1.171	99,0	89,3	89,4	98,4	87,7	<i>Real estate activities</i> L
M Stručne, naučne i tehničke djelatnosti	1.625	97,1	97,1	98,6	96,6	95,4	<i>Professional, scientific and technical activities</i> M
N Administrativne i pomoćne uslužne djelatnosti	943	101,5	101,9	107,3	100,9	100,1	<i>Administrative and support service activities</i> N
O Javna uprava i odbrana; obavezno socijalno osiguranje	1.975	99,5	102,4	102,2	98,9	100,6	<i>Public administration and defence; compulsory social security</i> O
P Obrazovanje	1.397	99,1	108,3	107,0	98,5	106,4	<i>Education</i> P
Q Djelatnosti zdravstvene i socijalne zaštite	1.800	91,5	110,2	107,8	90,9	108,2	<i>Human health and social work activities</i> Q
R Umjetnost, zabava i rekreacija	969	96,0	98,9	97,7	95,5	97,1	<i>Arts, entertainment and recreation</i> R
S Ostale uslužne djelatnosti	1.610	103,1	101,8	106,3	102,5	100,0	<i>Other service activities</i> S

Prosječne mjesečne isplaćene neto i bruto plaće zaposlenih po područjima KD BIH 2010, u KM, septembar/rujan 2018.
Average monthly paid off net and gross wage of persons in paid employment by sections NACE REV.2, in KM, September 2018



Područja djelatnosti KD BIH 2010

Sections of NACE REV.2

A Poljoprivreda, šumarstvo i ribolov	<i>A</i> Agriculture, forestry and fishing
B Vađenje ruda i kamena	<i>B</i> Mining and quarrying
C Prerađivačka industrija	<i>C</i> Manufacturing
D Proizvodnja i snabdijevanje električnom energijom, plinom, parom i klimatizacija	<i>D</i> Electricity, gas, steam and air conditioning supply
E Snabdijevanje vodom; uklanjanje otpadnih voda, upravljanje otpadom te djelatnosti sanacije okoliša	<i>E</i> Water supply, sewerage, waste management and remediation activities
F Građevinarstvo	<i>F</i> Construction
G Trgovina na veliko i na malo; popravak motornih vozila i motocikala	<i>G</i> Wholesale and retail trade; repair of motor vehicles and motorcycles
H Prijevoz i skladištenje	<i>H</i> Transportation and storage
I Djelatnosti pružanja smještaja te pripreme i usluživanja hrane (hotelijerstvo i ugostiteljstvo)	<i>I</i> Accommodation and food service activities
J Informacije i komunikacije	<i>J</i> Information and communication
K Finansijske djelatnosti i djelatnosti osiguranja	<i>K</i> Financial and insurance activities
L Poslovanje nekretninama	<i>L</i> Real estate activities
M Stručne, naučne i tehničke djelatnosti	<i>M</i> Professional, scientific and technical activities
N Administrativne i pomoćne uslužne djelatnosti	<i>N</i> Administrative and support service activities
O Javna uprava i odbrana; obavezno socijalno osiguranje	<i>O</i> Public administration and defence; compulsory social security
P Obrazovanje	<i>P</i> Education
Q Djelatnosti zdravstvene i socijalne zaštite	<i>Q</i> Human health and social work activities
R Umjetnost, zabava i rekreacija	<i>R</i> Arts, entertainment and recreation
S Ostale uslužne djelatnosti	<i>S</i> Other service activities

METODOLOŠKA OBJAŠNJENJA

Izvor podataka

Podaci o prosječnoj mjesečnoj isplaćenoj neto i bruto plaći obračunavaju se na osnovu podataka prikupljenih Mjesečnim istraživanjem o zaposlenima i plaći (Rad-1). Istraživanjem su obuhvaćene pravne osobe svih oblika vlasništva, tijela državne vlasti svih nivoa, ustanove i druge organizacije, po organizaciono teritorijalnom principu na nivou općine.

U obračun nisu uključene plaće pripadnika odbrane, kao ni plaće zaposlenih u obrtu i srodnim djelatnostima.

Obuhvat i uporedivost

Istraživanje o plaćama obuhvaća isplaćene neto i bruto plaće zaposlenih koji imaju zasnovan radni odnos, bez obzira na vrstu radnog odnosa i trajanje radnog vremena.

Definicije

Prosječna mjesečna isplaćena neto plaća obuhvaća isplaćenu plaću za obavljani rad, kao i naknade plaća po osnovu radnog odnosa: godišnji odmor, plaćeni dopust, državne praznike i neradne dane utvrđene zakonom, bolovanja koja isplaćuje poslovni subjekat, plaćeno odsustvo sa posla, zastoje u poslu bez krivnje zaposlenog.

Prosječna mjesečna isplaćena bruto plaća obuhvaća sve vrste neto isplata plus zakonom propisana obavezna izdvajanja iz bruto plaće (doprinosi iz bruto plaće i akontacija poreza na dohodak). Prosječna mjesečna isplaćena neto i bruto plaća po zaposlenom izračunava se dijeljenjem ukupnih isplata sa brojem zaposlenih koji su učestvovali u isplatama.

Nominalni indeksi neto i bruto plaća izračunavaju se iz podataka o prosječnim mjesečnim iznosima neto i bruto plaća za odgovarajuće mjesece i godine.

Realni indeksi neto i bruto plaća izračunavaju se dijeljenjem nominalnih indeksa neto i bruto plaća sa indeksom potrošačkih cijena.

NAPOMENA:

Prosječna mjesečna isplaćena neto plaća koju objavljuje Federalni zavod za statistiku ne sadrži porez na dohodak.

Kratice

KD BIH 2010 Klasifikacija djelatnosti
Bosne i Hercegovine 2010
KM konvertibilna marka

Znakovi

⊖ prosjek

NOTES OF METHODOLOGY

Sources of data

Data on average monthly paid off net and gross wages are calculated on the base of the data collected with regular Monthly survey on employment and wages (Rad-1). The survey includes legal entities of all types of ownership, government bodies, institutions and other organizations.

It does not include wages of persons employed in the defence and persons employed in crafts and related activities.

Coverage and comparability

The statistical survey on wages covers paid off net and gross wages of persons in payed employment, irrespective of the kind of employment and number of working hours.

Definitions

Monthly paid off net wages includes wage off a person in employment earned for the work done during regular working hours as well as for annual leave, paid leave, public holidays and day-offs defined by law, sickness which are paid by employer, paid absence from the work, lay-offs and job stops caused against person's will and of no fault of his own, and all other payments which are subject to contributions.

Average monthly gross wages includes all kinds of net pays plus contributions from gross wages as prescribed by law and taxes. Average paid off net and gross wages per person in employment are calculated by dividing the total of pay-offs with the number of persons who participated in that payments.

Nominal indices of net and gross wages are calculated from the data on average monthly net and gross wages for the respective months and year.

Real indices of net and gross wages are calculated by dividing nominal indices of net and gross wages with the consumer price index.

NOTICE:

Monthly paid off net wages published by Federal Office of Statistics does not include income tax.

Abbreviations

NACE REV.2 Classification of Activities of
Bosnia and Herzegovina 2010
KM convertible marks

Symbols

⊖ average

Izdaje Federalni zavod za statistiku FBiH, 71000 Sarajevo, Zelenih beretki 26
Published by the Institute for Statistics of FBiH, 71000 Sarajevo, Zelenih beretki 26

Telefon/Phone: +387 (33) 20 64 52, Fax: +387 (33) 22 61 51
Elektronska pošta/E-mail: fedstat@fzs.ba, Internetska stranica/Web site: <http://www.fzs.ba>

Odgovara: Doc. dr. Emir Kremić, direktor
Person responsible: Assist. Prof. Dr. Emir Kremić, Director General

Saopćenje pripremili: Samka Avdić, Mujesira Salihagić, Mugdim Hadžalić
Prepared by: Samka Avdić, Mujesira Salihagić, Mugdim Hadžalić

Molimo korisnike da pri korištenju podataka navedu izvor
Users are kindly requested to state the source

Podaci iz ovog saopćenja objavljuju se na internetu
First Release data are published on the Internet