

SAOPĆENJE PRIOPĆENJE FIRST RELEASE

ISSN 1840-3478



GODINA / YEAR IX

SARAJEVO, 15. 02. 2017.

BROJ / NUMBER: 8.1.12

PROSJEČNA MJESEČNA ISPLAĆENA NETO PLAĆA ZAPOSLENIH PO PODRUČJIMA KD BIH 2010, DECEMBAR/PROSINAC 2016.

AVERAGE MONTHLY PAID OFF NET WAGE OF PERSONS IN PAID EMPLOYMENT BY SECTIONS OF NACE REV.2, DECEMBER 2016.

Prosječna mjesečna isplaćena neto-plaća po zaposlenom za decembar/prosinac 2016. godine, u Federaciji BiH, iznosi 861 KM i nominalno je viša za 1,2%, a realno za 1,2%, u odnosu na prethodni mjesec.

The average monthly paid off net-wage per person in December 2016. year, in Federation BiH, came to 861 KM and nominally it was higher by 1.2%, and really by 1.2%, compared with the previous month.

U odnosu na isti mjesec prethodne godine, prosječna mjesečna isplaćena neto-plaća po zaposlenom za decembar/prosinac 2016. godine, nominalno je viša za 1,8%, a realno za 2,1%.

Compared to the same month last year, the average monthly paid off net-wage per person for December 2016. year, nominally it was higher by 1.8%, and really by 2.1%.

Područja	Neto plaća u KM <i>Net wage in KM</i>	Nominalni indeksi <i>Nominal indices</i>			Realni indeksi <i>Real indices</i>		Sections
		XII 2016	XII 2016 XI 2016	XII 2016 XII 2015	XII 2016 Q 2015	XII 2016 XI 2016	
UKUPNO	861	101,2	101,8	103,7	101,2	102,1	Total
A Poljoprivreda, šumarstvo i ribolov	854	105,4	104,4	107,4	105,4	104,7	Agriculture, forestry and fishing A
B Vađenje ruda i kamena	963	100,9	101,6	103,3	100,9	101,9	Mining and quarrying B
C Prerađivačka industrija	623	101,6	106,5	108,9	101,6	106,8	Manufacturing C
D Proizvodnja i snabdijevanje električnom energijom, plinom, parom i klimatizacija	1.586	99,7	98,0	101,9	99,7	98,3	Electricity, gas, steam and air conditioning supply D
E Snabdijevanje vodom; uklanjanje otpadnih voda, upravljanje otpadom te djelatnosti sanacije okoliša	871	101,2	105,3	107,3	101,2	105,6	Water supply, sewerage, waste management and remediation activities E
F Građevinarstvo	552	100,0	102,0	104,2	100,0	102,3	Construction F
G Trgovina na veliko i na malo; popravak motornih vozila i motocikala	624	100,6	105,4	107,0	100,6	105,7	Wholesale and retail trade; repair of motor vehicles and motorcycles G
H Prijevoz i skladištenje	851	99,6	101,4	102,0	99,6	101,7	Transportation and storage H
I Djelatnosti pružanja smještaja te pripreme i usluživanja hrane (hotelijerstvo i ugostiteljstvo)	523	99,6	102,8	103,2	99,6	103,1	Accommodation and food service activities I
J Informacije i komunikacije	1.309	102,1	97,6	105,0	102,1	97,9	Information and communication J
K Finansijske djelatnosti i djelatnosti osiguranja	1.495	104,3	100,9	106,6	104,3	101,2	Financial and insurance activities K
L Poslovanje nekretninama	942	118,3	118,5	121,5	118,3	118,8	Real estate activities L
M Stručne, naučne i tehničke djelatnosti	995	104,5	104,5	107,9	104,5	104,8	Professional, scientific and technical activities M
N Administrativne i pomoćne uslužne djelatnosti	543	99,3	102,1	100,6	99,3	102,4	Administrative and support service activities N
O Javna uprava i odbrana; obavezno socijalno osiguranje	1.258	101,4	102,4	103,7	101,4	102,8	Public administration and defence; compulsory social security O
P Obrazovanje	848	100,4	99,3	100,5	100,4	99,6	Education P
Q Djelatnosti zdravstvene i socijalne zaštite	1.058	100,3	98,2	101,5	100,3	98,5	Human health and social work activities Q
R Umjetnost, zabava i rekreacija	680	101,5	110,6	110,7	101,5	110,9	Arts, entertainment and recreation R
S Ostale uslužne djelatnosti	1.098	101,2	99,6	102,6	101,2	99,9	Other service activities S

**PROSJEČNA MJESEČNA ISPLAĆENA BRUTO PLAĆA ZAPOSLENIH PO PODRUČJIMA KD BIH 2010,
DECEMBAR/PROSINAC 2016.**

*AVERAGE MONTHLY PAID OFF GROSS WAGE OF PERSONS IN PAID EMPLOYMENT BY SECTIONS OF
NACE REV.2, DECEMBER 2016.*

Prosječna mjesečna isplaćena bruto-plaća po zaposlenom za decembar/prosinac 2016. godine, u Federaciji BiH, iznosi 1.318 KM i nominalno je viša za 1,2%, a realno za 1,2%, u odnosu na prethodni mjesec.

U odnosu na isti mjesec prethodne godine, prosječna mjesečna isplaćena bruto-plaća po zaposlenom za decembar/prosinac 2016. godine, nominalno je viša za 1,8%, a realno za 2,1%.

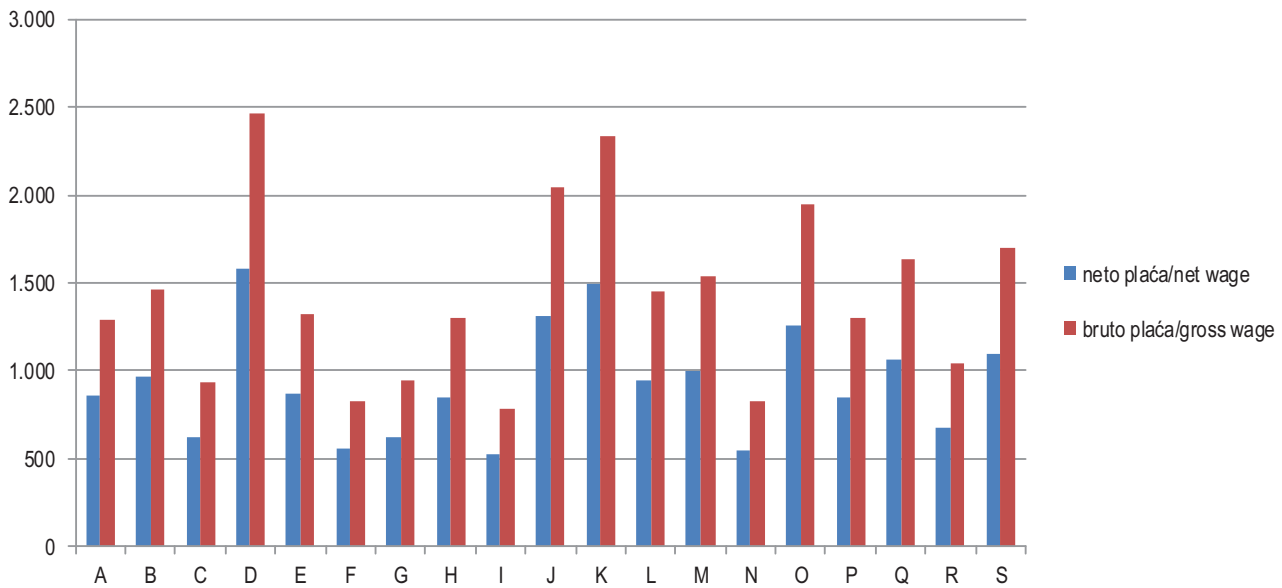
The average monthly paid off gross-wage per person in December 2016. year, in Federation BiH, came to 1,318 KM and nominally it was higher by 1.2%, and really by 1.2%, compared with the previous month.

Compared to the same month last year, the average monthly paid off gross-wage per person in December 2016. year, nominally it was higher by 1.8%, and really by 2.1%.

Područja	Bruto plaća u KM <i>Gross wage in KM</i>	Nominalni indeksi <i>Nominal indices</i>			Realni indeksi <i>Real indices</i>		Sections
		XII 2016	XII 2016	XII 2016	XII 2016	XII 2016	
			XI 2016	XI 2015	Q 2015	XI 2016	
UKUPNO	1.318	101,2	101,8	103,9	101,2	102,1	<i>Total</i>
A Poljoprivreda, šumarstvo i ribolov	1.293	105,8	104,6	107,9	105,8	104,9	<i>Agriculture, forestry and fishing</i> A
B Vađenje ruda i kamena	1.466	100,8	102,3	104,3	100,8	102,6	<i>Mining and quarrying</i> B
C Prerađivačka industrija	932	101,5	106,4	109,0	101,5	106,7	<i>Manufacturing</i> C
D Proizvodnja i snabdijevanje električnom energijom, plinom, parom i klimatizacija	2.467	99,6	98,0	101,9	99,6	98,3	<i>Electricity, gas, steam and air conditioning supply</i> D
E Snabdijevanje vodom; uklanjanje otpadnih voda, upravljanje otpadom te djelatnosti sanacije okoliša	1.323	101,1	105,5	107,6	101,1	105,8	<i>Water supply, sewerage, waste management and remediation activities</i> E
F Građevinarstvo	831	100,6	102,6	104,9	100,6	102,9	<i>Construction</i> F
G Trgovina na veliko i na malo; popravak motornih vozila i motocikala	947	100,9	105,8	107,6	100,9	106,1	<i>Wholesale and retail trade; repair of motor vehicles and motorcycles</i> G
H Prijevoz i skladištenje	1.299	99,6	101,6	102,3	99,6	101,9	<i>Transportation and storage</i> H
I Djelatnosti pružanja smještaja te pripreme i usluživanja hrane (hotelijerstvo i ugostiteljstvo)	786	99,7	102,6	103,1	99,7	102,9	<i>Accommodation and food service activities</i> I
J Informacije i komunikacije	2.044	102,1	97,8	105,4	102,1	98,0	<i>Information and communication</i> J
K Finansijske djelatnosti i djelatnosti osiguranja	2.340	104,5	101,0	106,8	104,5	101,3	<i>Financial and insurance activities</i> K
L Poslovanje nekretninama	1.455	119,1	119,6	122,8	119,1	119,9	<i>Real estate activities</i> L
M Stručne, naučne i tehničke djelatnosti	1.540	104,6	104,5	108,0	104,6	104,9	<i>Professional, scientific and technical activities</i> M
N Administrativne i pomoćne uslužne djelatnosti	830	100,0	102,5	101,5	100,0	102,8	<i>Administrative and support service activities</i> N
O Javna uprava i odbrana; obavezno socijalno osiguranje	1.949	101,5	102,6	103,9	101,5	102,9	<i>Public administration and defence; compulsory social security</i> O
P Obrazovanje	1.302	100,4	99,3	100,5	100,4	99,6	<i>Education</i> P
Q Djelatnosti zdravstvene i socijalne zaštite	1.635	100,3	98,1	101,7	100,3	98,4	<i>Human health and social work activities</i> Q
R Umjetnost, zabava i rekreacija	1.038	101,6	111,3	111,4	101,6	111,6	<i>Arts, entertainment and recreation</i> R
S Ostale uslužne djelatnosti	1.697	101,4	99,8	102,8	101,4	100,1	<i>Other service activities</i> S

Prosječne mjesečne isplaćene neto i bruto plaće zaposlenih po područjima KD BIH 2010, u KM, decembar/prosinac 2016.

Average monthly paid off net and gross wage of persons in paid employment by sections NACE REV.2, in KM, December 2016.



Područja djelatnosti KD BIH 2010

Sections of NACE REV.2

- A Poljoprivreda, šumarstvo i ribolov**
- B Vađenje ruda i kamena**
- C Prerađivačka industrija**
- D Proizvodnja i snabdijevanje električnom energijom, plinom, parom i klimatizacija**
- E Snabdijevanje vodom; uklanjanje otpadnih voda, upravljanje otpadom te djelatnosti sanacije okoliša**
- F Građevinarstvo**
- G Trgovina na veliko i na malo; popravak motornih vozila i motocikala**
- H Prijevoz i skladištenje**
- I Djelatnosti pružanja smještaja te pripreme i usluživanja hrane (hotelijerstvo i ugostiteljstvo)**
- J Informacije i komunikacije**
- K Finansijske djelatnosti i djelatnosti osiguranja**
- L Poslovanje nekretninama**
- M Stručne, naučne i tehničke djelatnosti**
- N Administrativne i pomoćne uslužne djelatnosti**
- O Javna uprava i odbrana; obavezno socijalno osiguranje**
- P Obrazovanje**
- Q Djelatnosti zdravstvene i socijalne zaštite**
- R Umjetnost, zabava i rekreacija**
- S Ostale uslužne djelatnosti**

- A Agriculture, forestry and fishing*
- B Mining and quarrying*
- C Manufacturing*
- D Electricity, gas, steam and air conditioning supply*
- E Water supply, sewerage, waste management and remediation activities*
- F Construction*
- G Wholesale and retail trade; repair of motor vehicles and motorcycles*
- H Transportation and storage*
- I Accommodation and food service activities*
- J Information and communication*
- K Financial and insurance activities*
- L Real estate activities*
- M Professional, scientific and technical activities*
- N Administrative and support service activities*
- O Public administration and defence; compulsory social security*
- P Education*
- Q Human health and social work activities*
- R Arts, entertainment and recreation*
- S Other service activities*

METODOLOŠKA OBJAŠNJENJA

Izvor podataka

Podaci o prosječnoj mjesečnoj isplaćenoj neto i bruto plaći obračunavaju se na osnovu podataka prikupljenih Mjesečnim istraživanjem o zaposlenima i plaći (Rad-1). Istraživanjem su obuhvaćene pravne osobe svih oblika vlasništva, tijela državne vlasti svih nivoa, ustanove i druge organizacije, po organizaciono teritorijalnom principu na nivou općine.

U obračun nisu uključene plaće pripadnika odbrane, kao ni plaće zaposlenih u obrtu i slobodnim profesijama.

Obuhvat i uporedivost

Istraživanje o plaćama obuhvaća isplaćene neto i bruto plaće zaposlenih koji imaju zasnovan radni odnos, bez obzira na vrstu radnog odnosa i trajanje radnog vremena.

Definicije

Prosječna mjesečna isplaćena neto plaća obuhvaća isplaćenu plaću za obavljani rad, kao i naknade plaća po osnovu radnog odnosa: godišnji odmor, plaćeni dopust, državne praznike i neradne dane utvrđene zakonom, bolovanja koja isplaćuje poslovni subjekat, plaćeno odsustvo sa posla, zastoje u poslu bez krivnje zaposlenog.

Prosječna mjesečna isplaćena bruto plaća obuhvaća sve vrste neto isplata plus zakonom propisana obavezna izdvajanja iz bruto plaće (doprinosi iz bruto plaće i akontacija poreza na dohodak). Prosječna mjesečna isplaćena neto i bruto plaća po zaposlenom izračunava se dijeljenjem ukupnih isplata sa brojem zaposlenih koji su učestvovali u isplatama.

Nominalni indeksi neto i bruto plaća izračunavaju se iz podataka o prosječnim mjesečnim iznosima neto i bruto plaća za odgovarajuće mjesec i godine.

Realni indeksi neto i bruto plaća izračunavaju se dijeljenjem nominalnih indeksa neto i bruto plaća sa indeksom potrošačkih cijena.

NAPOMENA:

Prosječna mjesečna isplaćena neto plaća koju objavljuje Federalni zavod za statistiku ne sadrži porez na dohodak.

Kratice

KD BIH 2010 Klasifikacija djelatnosti
Bosne i Hercegovine 2010
KM konvertibilna marka

Znakovi

⊖ prosjek

NOTES OF METHODOLOGY

Sources of data

Data on average monthly paid off net and gross wages are calculated on the base of the data collected with regular Monthly survey on employment and wages Rad-1. The survey includes legal entities of all types of ownership, government bodies, institutions and other organizations.

It does not include pay-offs of persons in employment in crafts and trades and freelances and persons employed in defence.

Coverage and comparability

The statistical survey on wages covers paid off net and gross wages of persons in payed employment, irrespective of the kind of employment and number of working hours.

Definitions

Monthly paid off net wages includes wage off a person in employment earned for the work done during regular working hours as well as for annual leave, paid leave, public holidays and day-offs defined by law, sickness which are paid by employer, paid absence from the work, lay-offs and job stops caused against person's will and of no fault of his own, and all other payments which are subject to contributions.

Average monthly gross wages includes all kinds of net pays plus contributions from gross wages as prescribed by law and taxes. Average paid off net and gross wages per person in employment are calculated by dividing the total of pay-offs with the number of persons who participated in that payments.

Nominal indices of net and gross wages are calculated from the data on average monthly net and gross wages for the respective months and year.

Real indices of net and gross wages are calculated by dividing nominal indices of net and gross wages with the consumer price index.

NOTICE:

Monthly paid off net wages published by Federal Office of Statistics does not include income tax.

Abbreviations

NACE REV.2 Classification of Activities of
Bosnia and Herzegovina 2010
KM convertible marks

Symbols

⊖ average

Izdaje Federalni zavod za statistiku FBiH, 71000 Sarajevo, Zelenih beretki 26
Published by the Institute for Statistics of FBiH, 71000 Sarajevo, Zelenih beretki 26

Telefon/Phone: +387 (33) 20 64 52, Fax: +387 (33) 22 61 51
Elektronska pošta/E-mail: fedstat@fzs.ba, Internetska stranica/Web site: <http://www.fzs.ba>

Odgovara: Doc. Dr. Emir Kremić, direktor
Person responsible: Assist. Prof. Emir Kremić, Director General

Saopćenje pripremili: Samka Avdić, Mujesira Salihagić, Mugdim Hadžalić
Prepared by: Samka Avdić, Mujesira Salihagić, Mugdim Hadžalić

Molimo korisnike da pri korištenju podataka navedu izvor
Users are kindly requested to state the source

Podaci iz ovog saopćenja objavljuju se na internetu
First Release data are published on the Internet