

Bosna i Hercegovina
Federacija Bosne i Hercegovine
FEDERALNI ZAVOD ZA STATISTIKU

Bosnia and Herzegovina
Federation of Bosnia and Herzegovina
FEDERAL OFFICE OF STATISTICS

MIGRACIJE STANOVNIŠTVA
POPULATION MIGRATION
2010

Sarajevo, 2011.

IZDAJE I ŠTAMPA/TISKA FEDERALNI ZAVOD ZA STATISTIKU
PUBLISHED AND PRINTED BY THE FEDERAL OFFICE OF STATISTICS
Zelenih beretki 26, 71 000 Sarajevo
Tel/Phone/Fax: +387 33 226 151
[Web stranica/Web site: www.fzs.ba](http://www.fzs.ba)
E- mail: fedstat@fzs.ba

ODGOVARA DIREKTOR: Derviš Đurđević
PERSON RESPONSIBLE: Derviš Đurđević, Director general

MOLIMO KORISNIKE OVE PUBLIKACIJE DA PRILIKOM KORIŠĆENJA PODATAKA NAVEDU IZVOR
THOSE USING DATA FROM THIS ISSUE ARE REQUESTED TO STATE THE SOURCE

S A D R Ź A J
C O N T E T N S

METODOLOGIJA STATISTIČKOG ISTRAŽIVANJA O UNUTRAŠNJIJIM MIGRACIJAMA <i>METHODOLOGY OF STATISTICAL RESEARCH ON INTERNAL MIGRATION</i>	4
MIGRACIJE STANOVNIŠTVA 2010. <i>POPULATION MIGRATION 2010</i>	
1- Pregled migracija stanovništva Bosne i Hercegovine <i>The overview of B&H population migration</i>	8
2- Efektivni saldo migracija stanovništva <i>The effective net population migration</i>	8
3- Saldo migracija stanovništva F BiH unutar F BiH, prema RS, BD BiH i inozemstvu, po kantonima i općinama <i>Net migration of the F B&H population inside F B&H, to/from RS, to/from BD B&H and abroad, by cantons and municipalities</i>	9
4- Međukantonalne migracije stanovništva F BiH <i>Intercantonal population migration</i>	16
5- Saldo migracija stanovništva F BiH unutar F BiH, po kantonima i općinama <i>Net migration of the population inside F B&H, by cantons and municipalities</i>	17
6- Doseljeno stanovništvo u F BiH po starosti i spolu (uključujući kretanje stanovništva unutar F BiH i iz RS i BD BiH), po kantonima i općinama <i>Immigrants to F B&H by age and sex (including the population movements inside The F B&H and from RS and BD B&H), by cantons and municipalities</i>	24
7- Odseljeno stanovništvo iz F BiH po starosti i spolu (uključujući kretanje stanovništva unutar F BiH, i u RS, i BD BiH i inozemstvo), po kantonima i općinama <i>Emmigrants from F B&H by age and sex (including the population movements inside The F B&H and from RS, BD B&H and abroad), by cantons and municipalities</i>	38
8- Saldo migracija stanovništva F BiH po starosti i spolu (uključujući kretanje stanovništva unutar F BiH i iz/u RS i iz/u BD BiH), po kantonima i općinama <i>Net migration of the population of F B&H by age and sex (including the population movements inside F B&H and to/from RS and to/from BD B&H), by cantons and municipalities</i>	52
9- Registrirani odlasci u inozemstvo, po entitetima i državi - odredištu <i>Deregistered B&H population who registered their departures abroad, by entities and destination country</i>	66
10- Registrirani odlasci iz BiH po starosti i spolu <i>Registered departures from B&H by age and sex</i>	66

1 - Pregled migracija stanovništva Bosne i Hercegovine, 2010
The overview of B&H population migration, 2010

Odseljeni iz <i>Emmigrants from</i>	Doseljeni u <i>Immigrants to</i>				
	ukupno BiH <i>Total B&H</i>	Federacija BiH <i>Federation of B&H</i>	RS	Brčko Distrikt BiH <i>Brčko District B&H</i>	Inozemstvo <i>Abroad</i>
Ukupno BiH <i>Total B&H</i>	39.888	22.870	12.044	690	4.284
Federacija BiH <i>Federation of B&H</i>	26.781	18.929	4.538	357	2.957
RS	12.033	3.596	6.887	332	1.218
Brčko Distrikt BiH <i>Brčko District B&H</i>	1.074	345	619	1	109

2 - Efektivni saldo migracija stanovništva, 2010
The effective net population migration, 2010

Vrsta migracije <i>Type of migration</i>	Federacija BiH <i>Federation of B&H</i>	RS	Brčko Distrikt BiH <i>Brčko District B&H</i>
doseljeni/immigrants	3.941	5.157	689
<i>odseljeni/emmigrants¹⁾</i>	7.852	5.146	1.073
odseljeni/emmigrants²⁾	4.895	3.928	964
<i>saldo migracija/net migration¹⁾</i>	-3911	11	-384
saldo migracija/net migration²⁾	-954	1.229	-275

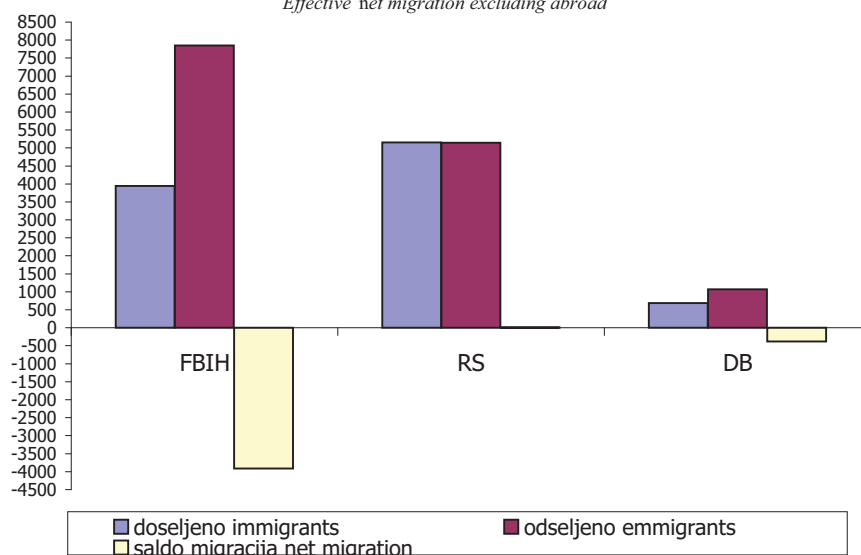
1) uključujući inozemstvo/including abroad

2) isključujući inozemstvo/excluding abroad

1) Efektivni saldo migracija stanovništva ne uključujući kretanje stanovništva unutar entiteta ili Brčko Distrikta BiH

1) *The effective net population migration not including the population movements inside entities or Brčko District B&H*

Efektivni saldo migracija isključujući inostranstvo
Effective net migration excluding abroad



3 - Saldo migracija stanovništva F BiH unutar F BiH, prema RS, BD BiH i inozemstvu, po kantonima i općinama
Net migration of the F B&H population inside FB&H, to/from RS, to/from BD B&H and abroad, by cantons and municipalities
2010

Doseljeni u/Odseljeni iz	Ukupno Total	FBIH	RS	BD BiH	Inozemstvo Abroad	<i>Immigrants to/ Emmigrants from</i>
FEDERACIJA BiH						THE FEDERATION OF B&H
doseljeni	22.870	18.929	3.596	345	...	<i>immigrants</i>
odseljeni	26.781	18.929	4.538	357	2.957	<i>emmigrants</i>
saldo migracija	-3.911	0	-942	-12	-2.957	<i>net migration</i>
UNSKO - SANSKI KANTON						UNSKO - SANSKI CANTON
doseljeni	1.770	1.304	457	9	...	<i>immigrants</i>
odseljeni	2.670	1.433	751	9	477	<i>emmigrants</i>
saldo migracija	-900	-129	-294	0	-477	<i>net migration</i>
BIHAĆ						BIHAĆ
doseljeni	456	392	59	5	...	<i>immigrants</i>
odseljeni	475	276	88	1	110	<i>emmigrants</i>
saldo migracija	-19	116	-29	4	-110	<i>net migration</i>
BOSANSKA KRUPA						BOSANSKA KRUPA
doseljeni	204	165	39	0	...	<i>immigrants</i>
odseljeni	320	180	76	1	63	<i>emmigrants</i>
saldo migracija	-116	-15	-37	-1	-63	<i>net migration</i>
BOSANSKI PETROVAC						BOSANSKI PETROVAC
doseljeni	121	35	86	0	...	<i>immigrants</i>
odseljeni	220	32	182	0	6	<i>emmigrants</i>
saldo migracija	-99	3	-96	0	-6	<i>net migration</i>
BUŽIM						BUŽIM
doseljeni	108	86	21	1	...	<i>immigrants</i>
odseljeni	227	197	18	2	10	<i>emmigrants</i>
saldo migracija	-119	-111	3	-1	-10	<i>net migration</i>
CAZIN						CAZIN
doseljeni	283	269	13	1	...	<i>immigrants</i>
odseljeni	433	292	13	0	128	<i>emmigrants</i>
saldo migracija	-150	-23	0	1	-128	<i>net migration</i>
KLJUČ						KLJUČ
doseljeni	82	58	24	0	...	<i>immigrants</i>
odseljeni	221	101	62	0	58	<i>emmigrants</i>
saldo migracija	-139	-43	-38	0	-58	<i>net migration</i>
SANSKI MOST						SANSKI MOST
doseljeni	333	132	201	0	...	<i>immigrants</i>
odseljeni	519	153	299	4	63	<i>emmigrants</i>
saldo migracija	-186	-21	-98	-4	-63	<i>net migration</i>
VELIKA KLADUŠA						VELIKA KLADUŠA
doseljeni	183	167	14	2	...	<i>immigrants</i>
odseljeni	255	202	13	1	39	<i>emmigrants</i>
saldo migracija	-72	-35	1	1	-39	<i>net migration</i>
KANTON POSAVSKI						CANTON POSAVSKI
doseljeni	198	95	72	31	...	<i>immigrants</i>
odseljeni	323	79	68	32	144	<i>emmigrants</i>
saldo migracija	-125	16	4	-1	-144	<i>net migration</i>
DOMALJEVAC - ŠAMAC						DOMALJEVAC - ŠAMAC
doseljeni	17	8	8	1	...	<i>immigrants</i>
odseljeni	49	11	9	4	25	<i>emmigrants</i>
saldo migracija	-32	-3	-1	-3	-25	<i>net migration</i>
ODŽAK						ODŽAK
doseljeni	91	39	50	2	...	<i>immigrants</i>
odseljeni	99	28	44	5	22	<i>emmigrants</i>
saldo migracija	-8	11	6	-3	-22	<i>net migration</i>
ORAŠJE						ORAŠJE
doseljeni	90	48	14	28	...	<i>immigrants</i>
odseljeni	175	40	15	23	97	<i>emmigrants</i>
saldo migracija	-85	8	-1	5	-97	<i>net migration</i>

3 - Saldo migracija stanovništva F BiH unutar F BiH, prema RS, BD BiH i inozemstvu, po kantonima i općinama (nastavak)
Net migration od the FB&H population inside FB&H, to/from RS, to/from BD B&H and abroad, by cantons and municipalities (continued)
2010

Doseljeni u/Odseljeni iz	Ukupno Total	FBIH	RS	BD BiH	Inozemstvo Abroad	<i>Immigrants to/ Emmigrants from</i>
TUZLANSKI KANTON						
doseljeni	3.298	2.245	835	218	...	<i>immigrants</i>
odseljeni	3.990	2.477	962	237	314	<i>emmigrants</i>
saldo migracija	-692	-232	-127	-19	-314	<i>net migration</i>
BANOVIĆI						
doseljeni	153	139	11	3	...	<i>immigrants</i>
odseljeni	215	159	26	13	17	<i>emmigrants</i>
saldo migracija	-62	-20	-15	-10	-17	<i>net migration</i>
ČELIĆ						
doseljeni	101	31	18	52	...	<i>immigrants</i>
odseljeni	157	39	50	64	4	<i>emmigrants</i>
saldo migracija	-56	-8	-32	-12	-4	<i>net migration</i>
DOBOJ - ISTOK						
doseljeni	80	49	30	1	...	<i>immigrants</i>
odseljeni	96	59	35	0	2	<i>emmigrants</i>
saldo migracija	-16	-10	-5	1	-2	<i>net migration</i>
GRAČANICA						
doseljeni	229	184	34	11	...	<i>immigrants</i>
odseljeni	305	213	56	11	25	<i>emmigrants</i>
saldo migracija	-76	-29	-22	0	-25	<i>net migration</i>
GRADAČAC						
doseljeni	201	117	58	26	...	<i>immigrants</i>
odseljeni	296	165	82	26	23	<i>emmigrants</i>
saldo migracija	-95	-48	-24	0	-23	<i>net migration</i>
KALESIJA						
doseljeni	330	187	139	4	...	<i>immigrants</i>
odseljeni	315	201	73	3	38	<i>emmigrants</i>
saldo migracija	15	-14	66	1	-38	<i>net migration</i>
KLADANJ						
doseljeni	90	67	21	2	...	<i>immigrants</i>
odseljeni	183	138	31	7	7	<i>emmigrants</i>
saldo migracija	-93	-71	-10	-5	-7	<i>net migration</i>
LUKAVAC						
doseljeni	293	228	59	6	...	<i>immigrants</i>
odseljeni	411	292	108	5	6	<i>emmigrants</i>
saldo migracija	-118	-64	-49	1	-6	<i>net migration</i>
SAPNA						
doseljeni	88	31	57	0	...	<i>immigrants</i>
odseljeni	194	73	90	0	31	<i>emmigrants</i>
saldo migracija	-106	-42	-33	0	-31	<i>net migration</i>
SREBRENİK						
doseljeni	278	211	29	38	...	<i>immigrants</i>
odseljeni	314	171	54	48	41	<i>emmigrants</i>
saldo migracija	-36	40	-25	-10	-41	<i>net migration</i>
TEOČAK						
doseljeni	68	36	30	2	...	<i>immigrants</i>
odseljeni	92	48	37	1	6	<i>emmigrants</i>
saldo migracija	-24	-12	-7	1	-6	<i>net migration</i>
TUZLA						
doseljeni	975	663	248	64	...	<i>immigrants</i>
odseljeni	936	587	242	51	56	<i>emmigrants</i>
saldo migracija	39	76	6	13	-56	<i>net migration</i>
ŽIVINICE						
doseljeni	412	302	101	9	...	<i>immigrants</i>
odseljeni	476	332	78	8	58	<i>emmigrants</i>
saldo migracija	-64	-30	23	1	-58	<i>net migration</i>

3 - Saldo migracija stanovništva F BiH unutar F BiH, prema RS, BD BiH i inozemstvu, po kantonima i općinama (nastavak)
Net migration od the FB&H population inside FB&H, to/from RS, to/from BD B&H and abroad, by cantons and municipalities (continued)
2010

Doseljeni u/Odseljeni iz	Ukupno Total	FBIH	RS	BD BIH	Inozemstvo Abroad	<i>Immigrants to/ Emmigrants from</i>
ZENIČKO - DOBOJSKI KANTON						
						ZENIČKO - DOBOJSKI CANTON
doseljeni	2.261	1.923	330	8	...	<i>immigrants</i>
odseljeni	3.616	2.810	489	17	300	<i>emmigrants</i>
saldo migracija	-1.355	-887	-159	-9	-300	<i>net migration</i>
BREZA						
doseljeni	132	129	3	0	...	<i>immigrants</i>
odseljeni	292	287	1	1	3	<i>emmigrants</i>
saldo migracija	-160	-158	2	-1	-3	<i>net migration</i>
DOBOJ - JUG						
doseljeni	104	42	62	0	...	<i>immigrants</i>
odseljeni	95	36	50	0	9	<i>emmigrants</i>
saldo migracija	9	6	12	0	-9	<i>net migration</i>
KAKANJ						
doseljeni	187	180	5	2	...	<i>immigrants</i>
odseljeni	287	238	29	1	19	<i>emmigrants</i>
saldo migracija	-100	-58	-24	1	-19	<i>net migration</i>
MAGLAJ						
doseljeni	173	138	35	0	...	<i>immigrants</i>
odseljeni	251	158	59	1	33	<i>emmigrants</i>
saldo migracija	-78	-20	-24	-1	-33	<i>net migration</i>
OLOVO						
doseljeni	122	98	24	0	...	<i>immigrants</i>
odseljeni	322	292	21	1	8	<i>emmigrants</i>
saldo migracija	-200	-194	3	-1	-8	<i>net migration</i>
TEŠANJ						
doseljeni	210	131	78	1	...	<i>immigrants</i>
odseljeni	329	204	102	0	23	<i>emmigrants</i>
saldo migracija	-119	-73	-24	1	-23	<i>net migration</i>
USORA						
doseljeni	20	11	9	0	...	<i>immigrants</i>
odseljeni	35	14	6	0	15	<i>emmigrants</i>
saldo migracija	-15	-3	3	0	-15	<i>net migration</i>
VAREŠ						
doseljeni	52	50	2	0	...	<i>immigrants</i>
odseljeni	201	168	7	2	24	<i>emmigrants</i>
saldo migracija	-149	-118	-5	-2	-24	<i>net migration</i>
VISOKO						
doseljeni	255	236	18	1	...	<i>immigrants</i>
odseljeni	374	343	16	4	11	<i>emmigrants</i>
saldo migracija	-119	-107	2	-3	-11	<i>net migration</i>
ZAVIDOVIĆI						
doseljeni	172	153	17	2	...	<i>immigrants</i>
odseljeni	325	263	41	0	21	<i>emmigrants</i>
saldo migracija	-153	-110	-24	2	-21	<i>net migration</i>
ZENICA						
doseljeni	700	640	59	1	...	<i>immigrants</i>
odseljeni	880	634	138	6	102	<i>emmigrants</i>
saldo migracija	-180	6	-79	-5	-102	<i>net migration</i>
ŽEPČE						
doseljeni	134	115	18	1	...	<i>immigrants</i>
odseljeni	225	173	19	1	32	<i>emmigrants</i>
saldo migracija	-91	-58	-1	0	-32	<i>net migration</i>
BOSANSKO - PODRINJSKI KANTON						
doseljeni	366	235	131	0	...	<i>immigrants</i>
odseljeni	446	297	130	2	17	<i>emmigrants</i>
saldo migracija	-80	-62	1	-2	-17	<i>net migration</i>

3 - Saldo migracija stanovništva F BiH unutar F BiH, prema RS, BD BiH i inozemstvu, po kantonima i općinama (nastavak)
Net migration od the FB&H population inside FB&H, to/from RS, to/from BD B&H and abroad, by cantons and municipalities (continued)
2010

Doseljeni u/Odseljeni iz	Ukupno Total	FBiH	RS	BD BiH	Inozemstvo Abroad	<i>Immigrants to/ Emmigrants from</i>
FOČA						FOČA
doseljeni	55	24	31	0	...	<i>immigrants</i>
odseljeni	49	33	16	0	0	<i>emmigrants</i>
saldo migracija	6	-9	15	0	0	<i>net migration</i>
GORAŽDE						GORAŽDE
doseljeni	272	173	99	0	...	<i>immigrants</i>
odseljeni	372	241	112	2	17	<i>emmigrants</i>
saldo migracija	-100	-68	-13	-2	-17	<i>net migration</i>
PALE						PALE
doseljeni	39	38	1	0	...	<i>immigrants</i>
odseljeni	25	23	2	0	0	<i>emmigrants</i>
saldo migracija	14	15	-1	0	0	<i>net migration</i>
SREDNJOBOSANSKI KANTON						SREDNJOBOSANSKI CANTON
doseljeni	1.824	1.661	147	16	...	<i>immigrants</i>
odseljeni	2.713	2.209	203	11	290	<i>emmigrants</i>
saldo migracija	-889	-548	-56	5	-290	<i>net migration</i>
BUGOJNO						BUGOJNO
doseljeni	303	282	20	1	...	<i>immigrants</i>
odseljeni	361	284	29	0	48	<i>emmigrants</i>
saldo migracija	-58	-2	-9	1	-48	<i>net migration</i>
BUSOVAČA						BUSOVAČA
doseljeni	146	143	3	0	...	<i>immigrants</i>
odseljeni	192	174	2	0	16	<i>emmigrants</i>
saldo migracija	-46	-31	1	0	-16	<i>net migration</i>
DOBRETIĆI						DOBRETIĆI
doseljeni	16	16	0	0	...	<i>immigrants</i>
odseljeni	18	11	1	0	6	<i>emmigrants</i>
saldo migracija	-2	5	-1	0	-6	<i>net migration</i>
DONJI VAKUF						DONJI VAKUF
doseljeni	107	101	6	0	...	<i>immigrants</i>
odseljeni	164	147	15	1	1	<i>emmigrants</i>
saldo migracija	-57	-46	-9	-1	-1	<i>net migration</i>
FOJNICA						FOJNICA
doseljeni	71	69	1	1	...	<i>immigrants</i>
odseljeni	176	172	0	0	4	<i>emmigrants</i>
saldo migracija	-105	-103	1	1	-4	<i>net migration</i>
GORNJI VAKUF - USKOPLJE						GORNJI VAKUF - USKOPLJE
doseljeni	87	84	3	0	...	<i>immigrants</i>
odseljeni	208	186	4	0	18	<i>emmigrants</i>
saldo migracija	-121	-102	-1	0	-18	<i>net migration</i>
JAJCE						JAJCE
doseljeni	144	103	37	4	...	<i>immigrants</i>
odseljeni	254	154	54	5	41	<i>emmigrants</i>
saldo migracija	-110	-51	-17	-1	-41	<i>net migration</i>
KISELJAK						KISELJAK
doseljeni	225	216	9	0	...	<i>immigrants</i>
odseljeni	267	233	11	0	23	<i>emmigrants</i>
saldo migracija	-42	-17	-2	0	-23	<i>net migration</i>
KREŠEVO						KREŠEVO
doseljeni	39	39	0	0	...	<i>immigrants</i>
odseljeni	76	71	0	0	5	<i>emmigrants</i>
saldo migracija	-37	-32	0	0	-5	<i>net migration</i>
NOVI TRAVNIK						NOVI TRAVNIK
doseljeni	130	124	5	1	...	<i>immigrants</i>
odseljeni	220	169	10	0	41	<i>emmigrants</i>
saldo migracija	-90	-45	-5	1	-41	<i>net migration</i>

3 - Saldo migracija stanovništva F BiH unutar F BiH, prema RS, BD BiH i inozemstvu, po kantonima i općinama (nastavak)
Net migration od the FB&H population inside FB&H, to/from RS, to/from BD B&H and abroad, by cantons and municipalities (continued)
2010

Doseljeni u/Odseljeni iz	Ukupno Total	FBIH	RS	BD BIH	Inozemstvo Abroad	<i>Immigrants to/ Emmigrants from</i>
TRAVNIK						TRAVNIK
doseljeni	346	292	48	6	...	<i>immigrants</i>
odseljeni	495	384	56	4	51	<i>emmigrants</i>
saldo migracija	-149	-92	-8	2	-51	<i>net migration</i>
VITEZ						VITEZ
doseljeni	210	192	15	3	...	<i>immigrants</i>
odseljeni	282	224	21	1	36	<i>emmigrants</i>
saldo migracija	-72	-32	-6	2	-36	<i>net migration</i>
HERCEGOVAČKO - NERETVANSKI KANTON						HERCEGOVAČKO - NERETVANSKI CANTON
doseljeni	2.242	1.905	327	10	...	<i>immigrants</i>
odseljeni	2.720	1.948	308	5	459	<i>emmigrants</i>
saldo migracija	-478	-43	19	5	-459	<i>net migration</i>
ČAPLJINA						ČAPLJINA
doseljeni	248	229	18	1	...	<i>immigrants</i>
odseljeni	377	208	16	0	153	<i>emmigrants</i>
saldo migracija	-129	21	2	1	-153	<i>net migration</i>
ČITLUK						ČITLUK
doseljeni	221	218	2	1	...	<i>immigrants</i>
odseljeni	266	215	2	0	49	<i>emmigrants</i>
saldo migracija	-45	3	0	1	-49	<i>net migration</i>
JABLANICA						JABLANICA
doseljeni	99	94	5	0	...	<i>immigrants</i>
odseljeni	122	114	1	1	6	<i>emmigrants</i>
saldo migracija	-23	-20	4	-1	-6	<i>net migration</i>
KONJIC						KONJIC
doseljeni	182	171	10	1	...	<i>immigrants</i>
odseljeni	409	358	21	1	29	<i>emmigrants</i>
saldo migracija	-227	-187	-11	0	-29	<i>net migration</i>
GRAD MOSTAR						GRAD MOSTAR
doseljeni	1.191	971	213	7	...	<i>immigrants</i>
odseljeni	1.001	664	195	2	140	<i>emmigrants</i>
saldo migracija	190	307	18	5	-140	<i>net migration</i>
NEUM						NEUM
doseljeni	44	39	5	0	...	<i>immigrants</i>
odseljeni	70	50	1	0	19	<i>emmigrants</i>
saldo migracija	-26	-11	4	0	-19	<i>net migration</i>
PROZOR						PROZOR
doseljeni	93	91	2	0	...	<i>immigrants</i>
odseljeni	204	163	3	1	37	<i>emmigrants</i>
saldo migracija	-111	-72	-1	-1	-37	<i>net migration</i>
RAVNO						RAVNO
doseljeni	52	14	38	0	...	<i>immigrants</i>
odseljeni	31	11	18	0	2	<i>emmigrants</i>
saldo migracija	21	3	20	0	-2	<i>net migration</i>
STOLAC						STOLAC
doseljeni	112	78	34	0	...	<i>immigrants</i>
odseljeni	240	165	51	0	24	<i>emmigrants</i>
saldo migracija	-128	-87	-17	0	-24	<i>net migration</i>
ZAPADNO-HERCEGOVAČKI KANTON						ZAPADNO-HERCEGOVAČKI CANTON
doseljeni	510	500	10	0	...	<i>immigrants</i>
odseljeni	826	543	15	1	267	<i>emmigrants</i>
saldo migracija	-316	-43	-5	-1	-267	<i>net migration</i>
GRUDE						GRUDE
doseljeni	70	69	1	0	...	<i>immigrants</i>
odseljeni	160	78	6	0	76	<i>emmigrants</i>
saldo migracija	-90	-9	-5	0	-76	<i>net migration</i>

3 - Saldo migracija stanovništva F BiH unutar F BiH, prema RS, BD BiH i inozemstvu, po kantonima i općinama (nastavak)
Net migration od the FB&H population inside FB&H, to/from RS, to/from BD B&H and abroad, by cantons and municipalities (continued)
2010

Doseljeni u/Odseljeni iz	Ukupno Total	FBIH	RS	BD BIH	Inozemstvo Abroad	<i>Immigrants to/ Emmigrants from</i>
LJUBUŠKI						<i>LJUBUŠKI</i>
doseljeni	191	189	2	0	...	<i>immigrants</i>
odseljeni	293	202	2	1	88	<i>emmigrants</i>
saldo migracija	-102	-13	0	-1	-88	<i>net migration</i>
POSUŠJE						<i>POSUŠJE</i>
doseljeni	57	55	2	0	...	<i>immigrants</i>
odseljeni	107	59	2	0	46	<i>emmigrants</i>
saldo migracija	-50	-4	0	0	-46	<i>net migration</i>
ŠIROKI BRIJEG						<i>ŠIROKI BRIJEG</i>
doseljeni	192	187	5	0	...	<i>immigrants</i>
odseljeni	266	204	5	0	57	<i>emmigrants</i>
saldo migracija	-74	-17	0	0	-57	<i>net migration</i>
KANTON SARAJEVO						<i>CANTON SARAJEVO</i>
doseljeni	9.816	8.818	951	47	...	<i>immigrants</i>
odseljeni	8.634	6.813	1.292	40	489	<i>emmigrants</i>
saldo migracija	1.182	2.005	-341	7	-489	<i>net migration</i>
CENTAR						<i>CENTAR</i>
doseljeni	1.311	1.209	97	5	...	<i>immigrants</i>
odseljeni	1.470	1.240	155	4	71	<i>emmigrants</i>
saldo migracija	-159	-31	-58	1	-71	<i>net migration</i>
HADŽIĆI						<i>HADŽIĆI</i>
doseljeni	418	395	22	1	...	<i>immigrants</i>
odseljeni	250	211	30	3	6	<i>emmigrants</i>
saldo migracija	168	184	-8	-2	-6	<i>net migration</i>
ILIDŽA						<i>ILIDŽA</i>
doseljeni	1.572	1.375	180	17	...	<i>immigrants</i>
odseljeni	1.153	836	227	4	86	<i>emmigrants</i>
saldo migracija	419	539	-47	13	-86	<i>net migration</i>
ILIJAS						<i>ILIJAS</i>
doseljeni	512	449	61	2	...	<i>immigrants</i>
odseljeni	320	240	69	2	9	<i>emmigrants</i>
saldo migracija	192	209	-8	0	-9	<i>net migration</i>
NOVI GRAD						<i>NOVI GRAD</i>
doseljeni	2.535	2.237	290	8	...	<i>immigrants</i>
odseljeni	2.289	1.714	421	14	140	<i>emmigrants</i>
saldo migracija	246	523	-131	-6	-140	<i>net migration</i>
NOVO SARAJEVO						<i>NOVO SARAJEVO</i>
doseljeni	1.901	1.734	158	9	...	<i>immigrants</i>
odseljeni	1.764	1.404	245	7	108	<i>emmigrants</i>
saldo migracija	137	330	-87	2	-108	<i>net migration</i>
STARI GRAD						<i>STARI GRAD</i>
doseljeni	712	662	47	3	...	<i>immigrants</i>
odseljeni	803	712	52	4	35	<i>emmigrants</i>
saldo migracija	-91	-50	-5	-1	-35	<i>net migration</i>
TRNOVO						<i>TRNOVO</i>
doseljeni	99	76	23	0	...	<i>immigrants</i>
odseljeni	129	114	14	1	0	<i>emmigrants</i>
saldo migracija	-30	-38	9	-1	0	<i>net migration</i>
VOGOŠĆA						<i>VOGOŠĆA</i>
doseljeni	756	681	73	2	...	<i>immigrants</i>
odseljeni	456	342	79	1	34	<i>emmigrants</i>
saldo migracija	300	339	-6	1	-34	<i>net migration</i>
KANTON 10						<i>CANTON 10</i>
doseljeni	585	243	336	6	...	<i>immigrants</i>
odseljeni	843	320	320	3	200	<i>emmigrants</i>
saldo migracija	-258	-77	16	3	-200	<i>net migration</i>

3 - Saldo migracija stanovništva F BiH unutar F BiH, prema RS, BD BiH i inozemstvu, po kantonima i općinama (nastavak)
Net migration of the FB&H population inside FB&H, to/from RS, to/from BD B&H and abroad, by cantons and municipalities (continued)
2010

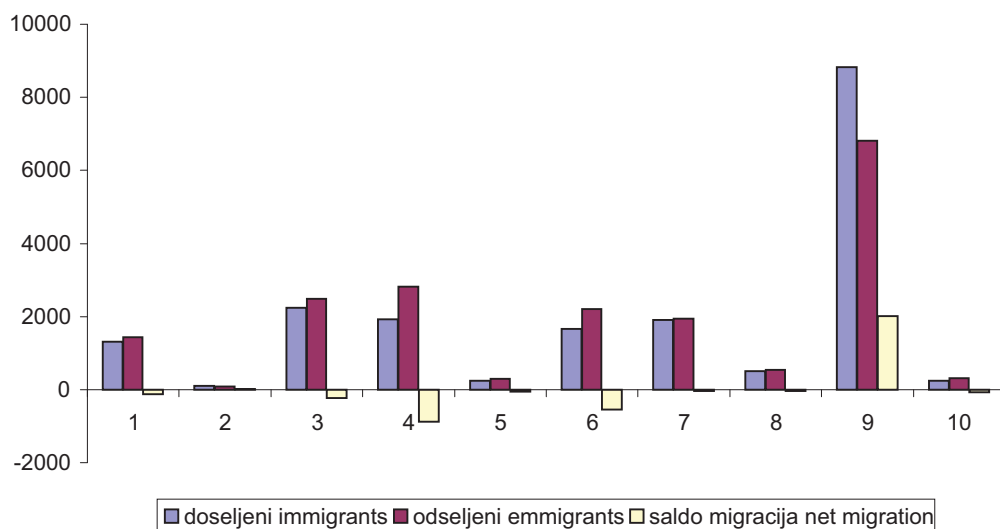
Doseljeni u/Odseljeni iz	Ukupno Total	FBIH	RS	BD BIH	Inozemstvo Abroad	<i>Immigrants to/ Emmigrants from</i>
BOSANSKO GRAHOVO						BOSANSKO GRAHOVO
doseljeni	89	15	74	0	...	<i>immigrants</i>
odseljeni	80	11	56	0	13	<i>emmigrants</i>
saldo migracija	9	4	18	0	-13	<i>net migration</i>
DRVAR						DRVAR
doseljeni	209	40	167	2	...	<i>immigrants</i>
odseljeni	221	38	158	0	25	<i>emmigrants</i>
saldo migracija	-12	2	9	2	-25	<i>net migration</i>
GLAMOČ						GLAMOČ
doseljeni	91	28	60	3	...	<i>immigrants</i>
odseljeni	126	40	65	2	19	<i>emmigrants</i>
saldo migracija	-35	-12	-5	1	-19	<i>net migration</i>
KUPRES						KUPRES
doseljeni	47	28	19	0	...	<i>immigrants</i>
odseljeni	89	43	23	0	23	<i>emmigrants</i>
saldo migracija	-42	-15	-4	0	-23	<i>net migration</i>
LIVNO						LIVNO
doseljeni	97	83	13	1	...	<i>immigrants</i>
odseljeni	185	99	18	1	67	<i>emmigrants</i>
saldo migracija	-88	-16	-5	0	-67	<i>net migration</i>
TOMISLAVGRAD						TOMISLAVGRAD
doseljeni	52	49	3	0	...	<i>immigrants</i>
odseljeni	142	89	0	0	53	<i>emmigrants</i>
saldo migracija	-90	-40	3	0	-53	<i>net migration</i>

4 - Međukantonalne migracije stanovništva F BiH, 2010
Intercantonal population migration, 2010

Odseljeni iz kantona <i>Emmigrants from canton</i>	Doseljeni u kanton <i>Immigrants to</i>										
	Ukupno <i>Total</i>	1	2	3	4	5	6	7	8	9	10
Ukupno <i>Total</i>	18.929	1.304	95	2.245	1.923	235	1.661	1.905	500	8.818	243
Unsko-sanski kanton	1.433	988	0	62	48	1	49	15	0	253	17
Kanton Posavski	79	2	19	24	5	0	8	10	0	11	0
Tuzlanski kanton	2.477	51	47	1.629	139	5	32	48	5	516	5
Zeničko-dobojski kanton	2.810	72	6	214	852	10	270	84	10	1.278	14
Bosansko-podrinjski kanton	297	1	1	2	18	19	1	4	0	251	0
Srednjobosanski kanton	2.209	51	8	31	366	12	874	132	17	639	79
Hercegovačko-neretvanski kanton	1.948	19	3	25	62	7	95	953	334	435	15
Zapadno-hercegovački kanton	543	2	1	1	13	0	12	385	87	23	19
Kanton Sarajevo	6.813	100	7	246	411	180	228	237	20	5.361	23
Kanton 10	320	18	3	11	9	1	92	37	27	51	71

Kanton <i>Canton</i>	Doseljeni <i>Immigrants</i>	Odseljeni <i>Emmigrants</i>	Saldo migracija <i>Net migration</i>
Unsko-sanski kanton	1.304	1.433	-129
Kanton Posavski	95	79	16
Tuzlanski kanton	2.245	2.477	-232
Zeničko-dobojski kanton	1.923	2.810	-887
Bosansko-podrinjski kanton	235	297	-62
Srednjobosanski kanton	1.661	2.209	-548
Hercegovačko-neretvanski kanton	1.905	1.948	-43
Zapadno-hercegovački kanton	500	543	-43
Kanton Sarajevo	8.818	6.813	2.005
Kanton 10	243	320	-77

Saldo migracija između kantona
Net migration between cantons



5 - Saldo migracija stanovništva F BiH unutar F BiH, po kantonima i općinama, 2010
Net migration of the population inside F B&H, by cantons and municipalities, 2010

Doseljeni u/ Odseljeni iz	Odseljeni iz/Doseljeni u kanton <i>Emmigrants from/immigrants to canton</i>										Immigrants in/ Emmigrants from	
	Ukupno <i>Total</i>	1	2	3	4	5	6	7	8	9		10
FEDERACIJA BIH											THE FEDERATION OF BIH	
doseljeni	18.929	1.433	79	2.477	2.810	297	2.209	1.948	543	6.813	320	<i>immigrants</i>
odseljeni	18.929	1.304	95	2.245	1.923	235	1.661	1.905	500	8.818	243	<i>emmigrants</i>
saldo migracija	0	129	-16	232	887	62	548	43	43	-2.005	77	<i>net migration</i>
UNSKO - SANSKI KANTON											UNSKO - SANSKI KANTON	
doseljeni	1.304	988	2	51	72	1	51	19	2	100	18	<i>immigrants</i>
odseljeni	1.433	988	0	62	48	1	49	15	0	253	17	<i>emmigrants</i>
saldo migracija	-129	0	2	-11	24	0	2	4	2	-153	1	<i>net migration</i>
BIHAĆ											BIHAĆ	
doseljeni	392	277	2	24	27	0	12	9	1	32	8	<i>immigrants</i>
odseljeni	276	151	0	18	18	0	11	5	0	62	11	<i>emmigrants</i>
saldo migracija	116	126	2	6	9	0	1	4	1	-30	-3	<i>net migration</i>
BOSANSKA KRUPA											BOSANSKA KRUPA	
doseljeni	165	139	0	4	8	1	3	2	0	7	1	<i>immigrants</i>
odseljeni	180	140	0	4	5	0	3	1	0	27	0	<i>emmigrants</i>
saldo migracija	-15	-1	0	0	3	1	0	1	0	-20	1	<i>net migration</i>
BOSANSKI PETROVAC											BOSANSKI PETROVAC	
doseljeni	35	16	0	1	2	0	6	0	0	2	8	<i>immigrants</i>
odseljeni	32	17	0	0	2	0	4	0	0	7	2	<i>emmigrants</i>
saldo migracija	3	-1	0	1	0	0	2	0	0	-5	6	<i>net migration</i>
BUŽIM											BUŽIM	
doseljeni	86	81	0	0	1	0	2	1	0	1	0	<i>immigrants</i>
odseljeni	197	179	0	6	1	1	1	1	0	8	0	<i>emmigrants</i>
saldo migracija	-111	-98	0	-6	0	-1	1	0	0	-7	0	<i>net migration</i>
CAZIN											CAZIN	
doseljeni	269	230	0	5	9	0	7	1	0	17	0	<i>immigrants</i>
odseljeni	292	228	0	10	1	0	7	5	0	38	3	<i>emmigrants</i>
saldo migracija	-23	2	0	-5	8	0	0	-4	0	-21	-3	<i>net migration</i>
KLJUČ											KLJUČ	
doseljeni	58	33	0	5	9	0	8	0	0	3	0	<i>immigrants</i>
odseljeni	101	58	0	7	9	0	6	0	0	21	0	<i>emmigrants</i>
saldo migracija	-43	-25	0	-2	0	0	2	0	0	-18	0	<i>net migration</i>
SANSKI MOST											SANSKI MOST	
doseljeni	132	73	0	6	14	0	11	2	1	24	1	<i>immigrants</i>
odseljeni	153	58	0	10	5	0	14	2	0	63	1	<i>emmigrants</i>
saldo migracija	-21	15	0	-4	9	0	-3	0	1	-39	0	<i>net migration</i>
VELIKA KLADUŠA											VELIKA KLADUŠA	
doseljeni	167	139	0	6	2	0	2	4	0	14	0	<i>immigrants</i>
odseljeni	202	157	0	7	7	0	3	1	0	27	0	<i>emmigrants</i>
saldo migracija	-35	-18	0	-1	-5	0	-1	3	0	-13	0	<i>net migration</i>
KANTON POSAVSKI											CANTON POSAVSKI	
doseljeni	95	0	19	47	6	1	8	3	1	7	3	<i>immigrants</i>
odseljeni	79	2	19	24	5	0	8	10	0	11	0	<i>emmigrants</i>
saldo migracija	16	-2	0	23	1	1	0	-7	1	-4	3	<i>net migration</i>
DOMALJEVAC - ŠAMAC											DOMALJEVAC - ŠAMAC	
doseljeni	8	0	6	1	1	0	0	0	0	0	0	<i>immigrants</i>
odseljeni	11	0	9	1	0	0	1	0	0	0	0	<i>emmigrants</i>
saldo migracija	-3	0	-3	0	1	0	-1	0	0	0	0	<i>net migration</i>

5 - Saldo migracija stanovništva F BiH unutar F BiH, po kantonima i općinama, 2010 (nastavak)
Net migration of the population inside F B&H, by cantons and municipalities, 2010 (continued)

Doseljeni u/ Odseljeni iz	Odseljeni iz/Doseljeni u kanton <i>Emmigrants from/immigrants to canton</i>											Immigrants in/ Emmigrants from
	Ukupno <i>Total</i>	1	2	3	4	5	6	7	8	9	10	
ODŽAK												ODŽAK
doseljeni	39	0	4	24	3	0	4	1	0	2	1	<i>immigrants</i>
odseljeni	28	1	0	11	2	0	4	4	0	6	0	<i>emmigrants</i>
saldo migracija	11	-1	4	13	1	0	0	-3	0	-4	1	<i>net migration</i>
ORAŠJE												ORAŠJE
doseljeni	48	0	9	22	2	1	4	2	1	5	2	<i>immigrants</i>
odseljeni	40	1	10	12	3	0	3	6	0	5	0	<i>emmigrants</i>
saldo migracija	8	-1	-1	10	-1	1	1	-4	1	0	2	<i>net migration</i>
TUZLANSKI KANTON												TUZLANSKI KANTON
doseljeni	2.245	62	24	1.629	214	2	31	25	1	246	11	<i>immigrants</i>
odseljeni	2.477	51	47	1.629	139	5	32	48	5	516	5	<i>emmigrants</i>
saldo migracija	-232	11	-23	0	75	-3	-1	-23	-4	-270	6	<i>net migration</i>
BANOVIĆI												BANOVIĆI
doseljeni	139	3	1	75	45	0	1	1	0	11	2	<i>immigrants</i>
odseljeni	159	1	1	112	16	1	0	1	0	27	0	<i>emmigrants</i>
saldo migracija	-20	2	0	-37	29	-1	1	0	0	-16	2	<i>net migration</i>
ČELIĆ												ČELIĆ
doseljeni	31	0	1	24	1	0	0	0	0	5	0	<i>immigrants</i>
odseljeni	39	1	1	29	3	0	0	0	0	5	0	<i>emmigrants</i>
saldo migracija	-8	-1	0	-5	-2	0	0	0	0	0	0	<i>net migration</i>
DOBOJ - ISTOK												DOBOJ - ISTOK
doseljeni	49	0	0	30	13	1	0	0	0	5	0	<i>immigrants</i>
odseljeni	59	0	1	37	13	0	1	1	0	6	0	<i>emmigrants</i>
saldo migracija	-10	0	-1	-7	0	1	-1	-1	0	-1	0	<i>net migration</i>
GRAČANICA												GRAČANICA
doseljeni	184	12	3	125	16	0	1	0	0	26	1	<i>immigrants</i>
odseljeni	213	2	1	149	11	0	0	3	0	46	1	<i>emmigrants</i>
saldo migracija	-29	10	2	-24	5	0	1	-3	0	-20	0	<i>net migration</i>
GRADAČAC												GRADAČAC
doseljeni	117	2	6	68	13	0	9	0	0	17	2	<i>immigrants</i>
odseljeni	165	5	20	80	6	0	5	1	1	47	0	<i>emmigrants</i>
saldo migracija	-48	-3	-14	-12	7	0	4	-1	-1	-30	2	<i>net migration</i>
KALESIJA												KALESIJA
doseljeni	187	6	0	155	5	0	2	2	0	14	3	<i>immigrants</i>
odseljeni	201	1	1	169	5	0	3	1	0	21	0	<i>emmigrants</i>
saldo migracija	-14	5	-1	-14	0	0	-1	1	0	-7	3	<i>net migration</i>
KLADANJ												KLADANJ
doseljeni	67	0	0	43	7	0	3	0	0	14	0	<i>immigrants</i>
odseljeni	138	2	0	87	12	0	1	0	1	35	0	<i>emmigrants</i>
saldo migracija	-71	-2	0	-44	-5	0	2	0	-1	-21	0	<i>net migration</i>
LUKAVAC												LUKAVAC
doseljeni	228	5	1	173	16	0	3	2	0	28	0	<i>immigrants</i>
odseljeni	292	3	1	203	17	3	6	6	0	53	0	<i>emmigrants</i>
saldo migracija	-64	2	0	-30	-1	-3	-3	-4	0	-25	0	<i>net migration</i>
SAPNA												SAPNA
doseljeni	31	1	0	28	1	0	0	0	0	1	0	<i>immigrants</i>
odseljeni	73	1	0	63	1	0	1	2	0	5	0	<i>emmigrants</i>
saldo migracija	-42	0	0	-35	0	0	-1	-2	0	-4	0	<i>net migration</i>
SREBRENİK												SREBRENİK
doseljeni	211	9	1	164	14	0	3	2	0	18	0	<i>immigrants</i>
odseljeni	171	5	2	126	4	0	1	1	0	32	0	<i>emmigrants</i>
saldo migracija	40	4	-1	38	10	0	2	1	0	-14	0	<i>net migration</i>

5 - Saldo migracija stanovništva F BiH unutar F BiH, po kantonima i općinama, 2010 (nastavak)
Net migration of the population inside F B&H, by cantons and municipalities, 2010 (continued)

Doseljeni u/ Odseljeni iz	Odseljeni iz/Doseljeni u kanton <i>Emmigrants from/immigrants to canton</i>										Immigrants in/ Emmigrants from	
	Ukupno <i>Total</i>	1	2	3	4	5	6	7	8	9		10
TEOČAK												TEOČAK
doseljeni	36	1	0	29	4	0	1	0	0	1	0	immigrants
odseljeni	48	0	0	40	2	0	0	0	0	6	0	emmigrants
saldo migracija	-12	1	0	-11	2	0	1	0	0	-5	0	net migration
TUZLA												TUZLA
doseljeni	663	17	9	480	56	0	6	11	1	80	3	immigrants
odseljeni	587	19	18	328	33	0	10	17	3	155	4	emmigrants
saldo migracija	76	-2	-9	152	23	0	-4	-6	-2	-75	-1	net migration
ŽIVINICE												ŽIVINICE
doseljeni	302	6	2	235	23	1	2	7	0	26	0	immigrants
odseljeni	332	11	1	206	16	1	4	15	0	78	0	emmigrants
saldo migracija	-30	-5	1	29	7	0	-2	-8	0	-52	0	net migration
ZENIČKO - DOBOJSKI KANTON												ZENIČKO - DOBOJSKI CANTON
doseljeni	1.923	48	5	139	852	18	366	62	13	411	9	immigrants
odseljeni	2.810	72	6	214	852	10	270	84	10	1.278	14	emmigrants
saldo migracija	-887	-24	-1	-75	0	8	96	-22	3	-867	-5	net migration
BREZA												BREZA
doseljeni	129	0	0	5	60	0	3	2	0	59	0	immigrants
odseljeni	287	3	0	0	35	0	9	3	0	237	0	emmigrants
saldo migracija	-158	-3	0	5	25	0	-6	-1	0	-178	0	net migration
DOBOJ - JUG												DOBOJ - JUG
doseljeni	42	0	0	4	38	0	0	0	0	0	0	immigrants
odseljeni	36	0	0	6	24	0	0	0	0	6	0	emmigrants
saldo migracija	6	0	0	-2	14	0	0	0	0	-6	0	net migration
KAKANJ												KAKANJ
doseljeni	180	4	0	11	98	2	26	3	1	32	3	immigrants
odseljeni	238	6	1	9	93	1	19	14	1	93	1	emmigrants
saldo migracija	-58	-2	-1	2	5	1	7	-11	0	-61	2	net migration
MAGLAJ												MAGLAJ
doseljeni	138	2	0	9	106	0	2	4	0	15	0	immigrants
odseljeni	158	5	0	13	86	0	4	3	0	46	1	emmigrants
saldo migracija	-20	-3	0	-4	20	0	-2	1	0	-31	-1	net migration
OLOVO												OLOVO
doseljeni	98	0	0	13	20	5	4	1	0	55	0	immigrants
odseljeni	292	3	0	25	24	0	6	4	0	230	0	emmigrants
saldo migracija	-194	-3	0	-12	-4	5	-2	-3	0	-175	0	net migration
TEŠANJ												TEŠANJ
doseljeni	131	3	0	18	80	1	6	2	0	20	1	immigrants
odseljeni	204	7	2	38	95	0	0	2	0	60	0	emmigrants
saldo migracija	-73	-4	-2	-20	-15	1	6	0	0	-40	1	net migration
USORA												USORA
doseljeni	11	0	0	0	9	0	0	0	0	2	0	immigrants
odseljeni	14	0	0	0	12	0	0	0	0	2	0	emmigrants
saldo migracija	-3	0	0	0	-3	0	0	0	0	0	0	net migration
VAREŠ												VAREŠ
doseljeni	50	0	0	3	11	0	7	6	1	19	3	immigrants
odseljeni	168	1	0	6	53	0	14	5	1	85	3	emmigrants
saldo migracija	-118	-1	0	-3	-42	0	-7	1	0	-66	0	net migration
VISOKO												VISOKO
doseljeni	236	8	0	6	85	3	48	12	0	74	0	immigrants
odseljeni	343	3	0	12	71	1	32	7	1	214	2	emmigrants
saldo migracija	-107	5	0	-6	14	2	16	5	-1	-140	-2	net migration

5 - Saldo migracija stanovništva F BiH unutar F BiH, po kantonima i općinama, 2010 (nastavak)
Net migration of the population inside F B&H, by cantons and municipalities, 2010 (continued)

Dospeljeni u/ Odseljeni iz	Odseljeni iz/Dospeljeni u kanton <i>Emmigrants from/immigrants to canton</i>										Immigrants in/ Emmigrants from	
	Ukupno <i>Total</i>	1	2	3	4	5	6	7	8	9		10
ZAVIDOVIĆI												ZAVIDOVIĆI
dospeljeni	153	3	1	26	83	0	6	2	1	31	0	immigrants
odseljeni	263	4	0	68	89	1	7	6	0	85	3	emmigrants
saldo migracija	-110	-1	1	-42	-6	-1	-1	-4	1	-54	-3	net migration
ZENICA												ZENICA
dospeljeni	640	27	3	40	182	7	254	19	7	99	2	immigrants
odseljeni	634	39	3	32	145	7	166	33	6	199	4	emmigrants
saldo migracija	6	-12	0	8	37	0	88	-14	1	-100	-2	net migration
ŽEPČE												ŽEPČE
dospeljeni	115	1	1	4	80	0	10	11	3	5	0	immigrants
odseljeni	173	1	0	5	125	0	13	7	1	21	0	emmigrants
saldo migracija	-58	0	1	-1	-45	0	-3	4	2	-16	0	net migration
BOSANSKO - PODRINJSKI KANTON												BOSANSKO - PODRINJSKI KANTON
dospeljeni	235	1	0	5	10	19	12	7	0	180	1	immigrants
odseljeni	297	1	1	2	18	19	1	4	0	251	0	emmigrants
saldo migracija	-62	0	-1	3	-8	0	11	3	0	-71	1	net migration
FOČA												FOČA
dospeljeni	24	0	0	1	0	6	1	1	0	15	0	immigrants
odseljeni	33	0	0	0	1	9	0	0	0	23	0	emmigrants
saldo migracija	-9	0	0	1	-1	-3	1	1	0	-8	0	net migration
GORAŽDE												GORAŽDE
dospeljeni	173	1	0	4	8	12	11	6	0	130	1	immigrants
odseljeni	241	1	1	2	14	7	1	4	0	211	0	emmigrants
saldo migracija	-68	0	-1	2	-6	5	10	2	0	-81	1	net migration
PALE												PALE
dospeljeni	38	0	0	0	2	1	0	0	0	35	0	immigrants
odseljeni	23	0	0	0	3	3	0	0	0	17	0	emmigrants
saldo migracija	15	0	0	0	-1	-2	0	0	0	18	0	net migration
SREDNJOBOSANSKI KANTON												SREDNJOBOSANSKI KANTON
dospeljeni	1.661	49	8	32	270	1	874	95	12	228	92	immigrants
odseljeni	2.209	51	8	31	366	12	874	132	17	639	79	emmigrants
saldo migracija	-548	-2	0	1	-96	-11	0	-37	-5	-411	13	net migration
BUGOJNO												BUGOJNO
dospeljeni	282	8	0	8	10	0	154	38	1	18	45	immigrants
odseljeni	284	5	0	7	17	1	77	36	5	88	48	emmigrants
saldo migracija	-2	3	0	1	-7	-1	77	2	-4	-70	-3	net migration
BUSOVAČA												BUSOVAČA
dospeljeni	143	2	1	1	54	0	76	2	1	4	2	immigrants
odseljeni	174	4	0	0	78	0	62	7	0	21	2	emmigrants
saldo migracija	-31	-2	1	1	-24	0	14	-5	1	-17	0	net migration
DOBRETIĆI												DOBRETIĆI
dospeljeni	16	0	0	0	0	0	15	0	0	0	1	immigrants
odseljeni	11	1	0	0	0	0	8	0	0	0	2	emmigrants
saldo migracija	5	-1	0	0	0	0	7	0	0	0	-1	net migration
DONJI VAKUF												DONJI VAKUF
dospeljeni	101	7	0	4	3	0	64	3	0	17	3	immigrants
odseljeni	147	4	0	2	6	1	82	6	0	45	1	emmigrants
saldo migracija	-46	3	0	2	-3	-1	-18	-3	0	-28	2	net migration
FOJNICA												FOJNICA
dospeljeni	69	2	3	0	9	0	28	3	0	19	5	immigrants
odseljeni	172	2	0	0	15	1	77	5	0	71	1	emmigrants
saldo migracija	-103	0	3	0	-6	-1	-49	-2	0	-52	4	net migration

5 - Saldo migracija stanovništva F BiH unutar F BiH, po kantonima i općinama, 2010 (nastavak)
Net migration of the population inside F B&H, by cantons and municipalities, 2010 (continued)

Doseljeni u/ Odseljeni iz	Odseljeni iz/Doseljeni u kanton <i>Emmigrants from/immigrants to canton</i>										Immigrants in/ Emmigrants from	
	Ukupno <i>Total</i>	1	2	3	4	5	6	7	8	9		10
GORNJI VAKUF - USKOPLJE											GORNJI VAKUF - USKOPLJE	
doseljeni	84	1	0	3	5	0	44	15	1	8	7	<i>immigrants</i>
odseljeni	186	2	0	4	6	1	100	28	2	40	3	<i>emmigrants</i>
saldo migracija	-102	-1	0	-1	-1	-1	-56	-13	-1	-32	4	<i>net migration</i>
JAJCE											JAJCE	
doseljeni	103	10	0	1	20	0	53	4	0	8	7	<i>immigrants</i>
odseljeni	154	12	0	1	27	0	70	5	1	35	3	<i>emmigrants</i>
saldo migracija	-51	-2	0	0	-7	0	-17	-1	-1	-27	4	<i>net migration</i>
KISELJAK											KISELJAK	
doseljeni	216	2	2	2	60	1	82	7	1	56	3	<i>immigrants</i>
odseljeni	233	0	2	2	37	4	41	6	0	141	0	<i>emmigrants</i>
saldo migracija	-17	2	0	0	23	-3	41	1	1	-85	3	<i>net migration</i>
KREŠEVO											KREŠEVO	
doseljeni	39	0	0	0	7	0	17	0	1	14	0	<i>immigrants</i>
odseljeni	71	0	0	0	4	0	25	5	1	36	0	<i>emmigrants</i>
saldo migracija	-32	0	0	0	3	0	-8	-5	0	-22	0	<i>net migration</i>
NOVI TRAVNIK											NOVI TRAVNIK	
doseljeni	124	2	0	2	7	0	85	8	3	12	5	<i>immigrants</i>
odseljeni	169	3	0	2	23	2	92	10	4	30	3	<i>emmigrants</i>
saldo migracija	-45	-1	0	0	-16	-2	-7	-2	-1	-18	2	<i>net migration</i>
TRAVNIK											TRAVNIK	
doseljeni	292	15	1	11	42	0	144	9	0	57	13	<i>immigrants</i>
odseljeni	384	17	5	9	67	2	154	22	2	99	7	<i>emmigrants</i>
saldo migracija	-92	-2	-4	2	-25	-2	-10	-13	-2	-42	6	<i>net migration</i>
VITEZ											VITEZ	
doseljeni	192	0	1	0	53	0	112	6	4	15	1	<i>immigrants</i>
odseljeni	224	1	1	4	86	0	86	2	2	33	9	<i>emmigrants</i>
saldo migracija	-32	-1	0	-4	-33	0	26	4	2	-18	-8	<i>net migration</i>
HERCEGOVAČKO - NERETVANSKI KANTON											HERCEGOVAČKO - NERETVANSKI CANTON	
doseljeni	1.905	15	10	48	84	4	132	953	385	237	37	<i>immigrants</i>
odseljeni	1.948	19	3	25	62	7	95	953	334	435	15	<i>emmigrants</i>
saldo migracija	-43	-4	7	23	22	-3	37	0	51	-198	22	<i>net migration</i>
ČAPLJINA											ČAPLJINA	
doseljeni	229	1	3	1	13	0	14	150	27	17	3	<i>immigrants</i>
odseljeni	208	1	0	1	4	0	7	158	24	11	2	<i>emmigrants</i>
saldo migracija	21	0	3	0	9	0	7	-8	3	6	1	<i>net migration</i>
ČITLUK											ČITLUK	
doseljeni	218	0	0	1	3	0	4	77	120	11	2	<i>immigrants</i>
odseljeni	215	0	0	0	3	0	1	92	115	2	2	<i>emmigrants</i>
saldo migracija	3	0	0	1	0	0	3	-15	5	9	0	<i>net migration</i>
JABLANICA											JABLANICA	
doseljeni	94	1	1	3	1	0	4	58	2	24	0	<i>immigrants</i>
odseljeni	114	1	0	1	0	1	4	63	2	41	1	<i>emmigrants</i>
saldo migracija	-20	0	1	2	1	-1	0	-5	0	-17	-1	<i>net migration</i>
KONJIC											KONJIC	
doseljeni	171	3	0	4	7	0	8	81	1	67	0	<i>immigrants</i>
odseljeni	358	3	0	4	5	3	2	125	2	214	0	<i>emmigrants</i>
saldo migracija	-187	0	0	0	2	-3	6	-44	-1	-147	0	<i>net migration</i>
GRAD MOSTAR											GRAD MOSTAR	
doseljeni	971	9	6	35	52	4	70	458	218	93	26	<i>immigrants</i>
odseljeni	664	12	2	17	28	3	37	260	165	132	8	<i>emmigrants</i>
saldo migracija	307	-3	4	18	24	1	33	198	53	-39	18	<i>net migration</i>

5 - Saldo migracija stanovništva F BiH unutar F BiH, po kantonima i općinama, 2010 (nastavak)
Net migration of the population inside F B&H, by cantons and municipalities, 2010 (continued)

Dospeljeni u/ Odseljeni iz	Odseljeni iz/Dospeljeni u kanton <i>Emmigrants from/immigrants to canton</i>											Immigrants in/ Emmigrants from
	Ukupno <i>Total</i>	1	2	3	4	5	6	7	8	9	10	
NEUM												NEUM
dospeljeni	39	1	0	3	2	0	2	18	4	8	1	<i>immigrants</i>
odseljeni	50	1	1	1	7	0	0	30	6	4	0	<i>emmigrants</i>
saldo migracija	-11	0	-1	2	-5	0	2	-12	-2	4	1	<i>net migration</i>
PROZOR												PROZOR
dospeljeni	91	0	0	0	1	0	29	44	8	7	2	<i>immigrants</i>
odseljeni	163	1	0	1	3	0	40	82	14	21	1	<i>emmigrants</i>
saldo migracija	-72	-1	0	-1	-2	0	-11	-38	-6	-14	1	<i>net migration</i>
RAVNO												RAVNO
dospeljeni	14	0	0	0	2	0	1	9	0	1	1	<i>immigrants</i>
odseljeni	11	0	0	0	2	0	0	9	0	0	0	<i>emmigrants</i>
saldo migracija	3	0	0	0	0	0	1	0	0	1	1	<i>net migration</i>
STOLAC												STOLAC
dospeljeni	78	0	0	1	3	0	0	58	5	9	2	<i>immigrants</i>
odseljeni	165	0	0	0	10	0	4	134	6	10	1	<i>emmigrants</i>
saldo migracija	-87	0	0	1	-7	0	-4	-76	-1	-1	1	<i>net migration</i>
ZAPADNO - HERCEGOVAČKI KANTON												ZAPADNO - HERCEGOVAČKI CANTON
dospeljeni	500	0	0	5	10	0	17	334	87	20	27	<i>immigrants</i>
odseljeni	543	2	1	1	13	0	12	385	87	23	19	<i>emmigrants</i>
saldo migracija	-43	-2	-1	4	-3	0	5	-51	0	-3	8	<i>net migration</i>
GRUDE												GRUDE
dospeljeni	69	0	0	2	1	0	4	25	28	6	3	<i>immigrants</i>
odseljeni	78	0	1	0	1	0	3	41	29	2	1	<i>emmigrants</i>
saldo migracija	-9	0	-1	2	0	0	1	-16	-1	4	2	<i>net migration</i>
LJUBUŠKI												LJUBUŠKI
dospeljeni	189	0	0	3	8	0	4	149	16	7	2	<i>immigrants</i>
odseljeni	202	0	0	0	9	0	3	152	20	11	7	<i>emmigrants</i>
saldo migracija	-13	0	0	3	-1	0	1	-3	-4	-4	-5	<i>net migration</i>
POSUŠJE												POSUŠJE
dospeljeni	55	0	0	0	0	0	2	18	18	1	16	<i>immigrants</i>
odseljeni	59	0	0	1	1	0	1	25	21	6	4	<i>emmigrants</i>
saldo migracija	-4	0	0	-1	-1	0	1	-7	-3	-5	12	<i>net migration</i>
ŠIROKI BRIJEG												ŠIROKI BRIJEG
dospeljeni	187	0	0	0	1	0	7	142	25	6	6	<i>immigrants</i>
odseljeni	204	2	0	0	2	0	5	167	17	4	7	<i>emmigrants</i>
saldo migracija	-17	-2	0	0	-1	0	2	-25	8	2	-1	<i>net migration</i>
KANTON SARAJEVO												CANTON SARAJEVO
dospeljeni	8.818	253	11	516	1.278	251	639	435	23	5.361	51	<i>immigrants</i>
odseljeni	6.813	100	7	246	411	180	228	237	20	5.361	23	<i>emmigrants</i>
saldo migracija	2.005	153	4	270	867	71	411	198	3	0	28	<i>net migration</i>
CENTAR												CENTAR
dospeljeni	1.209	54	1	75	141	31	114	65	8	707	13	<i>immigrants</i>
odseljeni	1.240	21	0	34	56	19	48	34	3	1.017	8	<i>emmigrants</i>
saldo migracija	-31	33	1	41	85	12	66	31	5	-310	5	<i>net migration</i>
HADŽIĆI												HADŽIĆI
dospeljeni	395	3	0	22	28	4	70	74	0	194	0	<i>immigrants</i>
odseljeni	211	2	0	2	6	2	23	16	2	158	0	<i>emmigrants</i>
saldo migracija	184	1	0	20	22	2	47	58	-2	36	0	<i>net migration</i>
ILIDŽA												ILIDŽA
dospeljeni	1.375	25	0	67	97	38	99	52	9	986	2	<i>immigrants</i>
odseljeni	836	5	5	34	38	43	31	38	3	635	4	<i>emmigrants</i>
saldo migracija	539	20	-5	33	59	-5	68	14	6	351	-2	<i>net migration</i>

5 - Saldo migracija stanovništva F BiH unutar F BiH, po kantonima i općinama, 2010 (nastavak)
Net migration of the population inside F B&H, by cantons and municipalities, 2010 (continued)

Doseljeni u/ Odseljeni iz	Odseljeni iz/Doseljeni u kanton <i>Emmigrants from/immigrants to canton</i>										Immigrants in/ Emmigrants from	
	Ukupno <i>Total</i>	1	2	3	4	5	6	7	8	9		10
ILIJAS												ILIJAS
doseljeni	449	5	0	40	257	2	13	5	0	127	0	<i>immigrants</i>
odseljeni	240	3	0	11	78	6	2	7	0	132	1	<i>emmigrants</i>
saldo migracija	209	2	0	29	179	-4	11	-2	0	-5	-1	<i>net migration</i>
NOVI GRAD												NOVI GRAD
doseljeni	2.237	73	2	120	273	98	157	110	4	1.383	17	<i>immigrants</i>
odseljeni	1.714	26	0	76	96	56	58	55	9	1.331	7	<i>emmigrants</i>
saldo migracija	523	47	2	44	177	42	99	55	-5	52	10	<i>net migration</i>
NOVO SARAJEVO												NOVO SARAJEVO
doseljeni	1.734	63	5	120	238	49	128	93	2	1.023	13	<i>immigrants</i>
odseljeni	1.404	33	1	52	81	25	42	58	3	1.108	1	<i>emmigrants</i>
saldo migracija	330	30	4	68	157	24	86	35	-1	-85	12	<i>net migration</i>
STARI GRAD												STARI GRAD
doseljeni	662	28	3	41	59	18	45	19	0	446	3	<i>immigrants</i>
odseljeni	712	8	0	12	21	23	13	19	0	614	2	<i>emmigrants</i>
saldo migracija	-50	20	3	29	38	-5	32	0	0	-168	1	<i>net migration</i>
TRNOVO												TRNOVO
doseljeni	76	0	0	0	4	1	0	0	0	71	0	<i>immigrants</i>
odseljeni	114	0	0	1	0	0	0	0	0	113	0	<i>emmigrants</i>
saldo migracija	-38	0	0	-1	4	1	0	0	0	-42	0	<i>net migration</i>
VOGOŠĆA												VOGOŠĆA
doseljeni	681	2	0	31	181	10	13	17	0	424	3	<i>immigrants</i>
odseljeni	342	2	1	24	35	6	11	10	0	253	0	<i>emmigrants</i>
saldo migracija	339	0	-1	7	146	4	2	7	0	171	3	<i>net migration</i>
KANTON 10												KANTON 10
doseljeni	243	17	0	5	14	0	79	15	19	23	71	<i>immigrants</i>
odseljeni	320	18	3	11	9	1	92	37	27	51	71	<i>emmigrants</i>
saldo migracija	-77	-1	-3	-6	5	-1	-13	-22	-8	-28	0	<i>net migration</i>
BOSANSKO GRAHOVO												BOSANSKO GRAHOVO
doseljeni	15	1	0	0	1	0	3	1	1	1	7	<i>immigrants</i>
odseljeni	11	0	0	0	0	0	3	0	0	0	8	<i>emmigrants</i>
saldo migracija	4	1	0	0	1	0	0	1	1	1	-1	<i>net migration</i>
DRVAR												DRVAR
doseljeni	40	12	0	1	3	0	6	2	1	2	13	<i>immigrants</i>
odseljeni	38	14	0	1	5	0	8	1	1	1	7	<i>emmigrants</i>
saldo migracija	2	-2	0	0	-2	0	-2	1	0	1	6	<i>net migration</i>
GLAMOČ												GLAMOČ
doseljeni	28	2	0	1	2	0	13	1	0	2	7	<i>immigrants</i>
odseljeni	40	2	1	2	1	0	16	0	2	5	11	<i>emmigrants</i>
saldo migracija	-12	0	-1	-1	1	0	-3	1	-2	-3	-4	<i>net migration</i>
KUPRES												KUPRES
doseljeni	28	0	0	0	0	0	17	0	0	3	8	<i>immigrants</i>
odseljeni	43	0	1	2	0	0	26	1	0	3	10	<i>emmigrants</i>
saldo migracija	-15	0	-1	-2	0	0	-9	-1	0	0	-2	<i>net migration</i>
LIVNO												LIVNO
doseljeni	83	1	0	1	2	0	36	2	5	12	24	<i>immigrants</i>
odseljeni	99	2	0	2	1	0	23	15	3	33	20	<i>emmigrants</i>
saldo migracija	-16	-1	0	-1	1	0	13	-13	2	-21	4	<i>net migration</i>
TOMISLAVGRAD												TOMISLAVGRAD
doseljeni	49	1	0	2	6	0	4	9	12	3	12	<i>immigrants</i>
odseljeni	89	0	1	4	2	1	16	20	21	9	15	<i>emmigrants</i>
saldo migracija	-40	1	-1	-2	4	-1	-12	-11	-9	-6	-3	<i>net migration</i>

6 - Doseљeno stanovništvo u F BiH po starosti i spolu (uključujući kretanje stanovništva)
Immigrants to FBiH by age and sex (including the population movements inside The

Doseљeni u	starosne grupe										
	ukupno Total	0-4	5-9	10-14	15-19	20-24	25-29	30-34	35-39	40-44	45-49
Federacija BiH											
ukupno	22.870	423	523	504	1.801	3.855	4.200	2.585	1.605	1.367	1.251
muški	9.758	234	265	275	668	1.094	1.409	1.118	782	733	682
ženski	13.112	189	258	229	1.133	2.761	2.791	1.467	823	634	569
UNSKO - SANSKI KANTON											
ukupno	1.770	37	35	42	181	355	311	197	135	103	93
muški	613	17	17	26	54	73	89	64	45	45	36
ženski	1.157	20	18	16	127	282	222	133	90	58	57
BIHAĆ											
ukupno	456	7	11	14	42	92	95	52	35	24	22
muški	178	2	5	8	16	29	34	22	13	11	8
ženski	278	5	6	6	26	63	61	30	22	13	14
BOSANSKA KRUPA											
ukupno	204	4	3	4	30	49	29	27	15	10	11
muški	56	1	3	2	4	8	8	7	4	3	5
ženski	148	3	0	2	26	41	21	20	11	7	6
BOSANSKI PETROVAC											
ukupno	121	5	2	1	13	14	17	3	4	10	8
muški	66	2	0	1	9	7	8	0	2	9	4
ženski	55	3	2	0	4	7	9	3	2	1	4
BUŽIM											
ukupno	108	5	4	3	20	23	19	14	5	6	1
muški	25	3	1	3	3	2	3	2	2	3	0
ženski	83	2	3	0	17	21	16	12	3	3	1
CAZIN											
ukupno	283	9	6	6	29	81	59	29	22	13	10
muški	67	4	4	5	8	7	7	6	5	5	3
ženski	216	5	2	1	21	74	52	23	17	8	7
KLJUČ											
ukupno	82	1	1	2	9	15	17	9	4	2	6
muški	26	1	0	1	2	4	6	3	2	1	0
ženski	56	0	1	1	7	11	11	6	2	1	6
SANSKI MOST											
ukupno	333	2	5	9	17	34	43	38	34	26	28
muški	143	1	2	4	4	9	18	13	14	11	15
ženski	190	1	3	5	13	25	25	25	20	15	13
VELIKA KLADUŠA											
ukupno	183	4	3	3	21	47	32	25	16	12	7
muški	52	3	2	2	8	7	5	11	3	2	1
ženski	131	1	1	1	13	40	27	14	13	10	6
KANTON POSAVSKI											
ukupno	198	4	9	6	14	27	44	26	12	10	6
muški	78	2	3	2	3	8	15	9	3	7	3
ženski	120	2	6	4	11	19	29	17	9	3	3
DOMALJEVAC - ŠAMAC											
ukupno	17	0	0	1	1	2	4	0	2	1	1
muški	6	0	0	1	0	0	1	0	0	0	0
ženski	11	0	0	0	1	2	3	0	2	1	1
ODŽAK											
ukupno	91	0	5	2	8	12	22	10	6	4	2
muški	38	0	1	1	0	4	8	6	2	4	1
ženski	53	0	4	1	8	8	14	4	4	0	1
ORAŠJE											
ukupno	90	4	4	3	5	13	18	16	4	5	3
muški	34	2	2	0	3	4	6	3	1	3	2
ženski	56	2	2	3	2	9	12	13	3	2	1

unutar FBiH i iz RS i BD BiH), po kantonima i općinama, 2010
 FBiH and from RS and BD B&H, by cantons and municipalities, 2010

age groups										Immigrants to
50-54	55-59	60-64	65-69	70-74	75-79	80-84	85-89	90-94	95+	
										The Federation of BiH
1.310	1.072	789	529	458	332	200	59	5	2	total
700	623	431	271	233	140	76	23	1	0	males
610	449	358	258	225	192	124	36	4	2	females
										UNSKO - SANSKI CANTON
74	49	44	32	33	28	17	4	0	0	total
38	30	25	13	17	14	8	2	0	0	males
36	19	19	19	16	14	9	2	0	0	females
										BIHAĆ
12	14	14	6	5	8	2	1	0	0	total
5	8	8	3	2	3	0	1	0	0	males
7	6	6	3	3	5	2	0	0	0	females
										BOSANSKA KRUPA
8	4	3	4	0	0	2	1	0	0	total
3	2	2	2	0	0	2	0	0	0	males
5	2	1	2	0	0	0	1	0	0	females
										BOSANSKI PETROVAC
9	10	7	4	5	6	2	1	0	0	total
5	7	4	1	3	3	0	1	0	0	males
4	3	3	3	2	3	2	0	0	0	females
										BUŽIM
3	2	1	1	1	0	0	0	0	0	total
1	1	0	1	0	0	0	0	0	0	males
2	1	1	0	1	0	0	0	0	0	females
										CAZIN
9	2	3	1	2	1	1	0	0	0	total
5	2	3	1	1	1	0	0	0	0	males
4	0	0	0	1	0	1	0	0	0	females
										KLJUČ
1	3	4	5	0	0	2	1	0	0	total
0	2	1	1	0	0	2	0	0	0	males
1	1	3	4	0	0	0	1	0	0	females
										SANSKI MOST
26	13	11	10	20	11	6	0	0	0	total
15	7	7	3	11	5	4	0	0	0	males
11	6	4	7	9	6	2	0	0	0	females
										VELIKA KLADUŠA
6	1	1	1	0	2	2	0	0	0	total
4	1	0	1	0	2	0	0	0	0	males
2	0	1	0	0	0	2	0	0	0	females
										CANTON POSAVSKI
9	8	7	8	6	1	1	0	0	0	total
4	5	5	3	4	1	1	0	0	0	males
5	3	2	5	2	0	0	0	0	0	females
										DOMALJEVAC - ŠAMAC
1	2	0	1	1	0	0	0	0	0	total
0	2	0	1	1	0	0	0	0	0	males
1	0	0	0	0	0	0	0	0	0	females
										ODŽAK
5	3	4	5	1	1	1	0	0	0	total
3	1	3	2	0	1	1	0	0	0	males
2	2	1	3	1	0	0	0	0	0	females
										ORAŠJE
3	3	3	2	4	0	0	0	0	0	total
1	2	2	0	3	0	0	0	0	0	males
2	1	1	2	1	0	0	0	0	0	females

6 - Doseljeno stanovništvo u FBiH po starosti i spolu (uključujući kretanje stanovništva)
Immigrants to FBiH by age and sex (including the population movements inside The

Doseljeni u	starosne grupe										
	ukupno Total	0-4	5-9	10-14	15-19	20-24	25-29	30-34	35-39	40-44	45-49
TUZLANSKI KANTON											
ukupno	3.298	45	84	62	306	625	579	327	240	196	195
muški	1.254	22	48	34	68	143	187	136	103	97	108
ženski	2.044	23	36	28	238	482	392	191	137	99	87
BANOVIĆI											
ukupno	153	2	2	5	21	29	25	18	16	6	6
muški	57	1	2	3	9	6	8	4	8	3	3
ženski	96	1	0	2	12	23	17	14	8	3	3
ČELIĆ											
ukupno	101	4	4	0	8	19	19	9	9	5	3
muški	49	3	3	0	1	6	11	5	4	2	2
ženski	52	1	1	0	7	13	8	4	5	3	1
DOBOJ - ISTOK											
ukupno	80	0	0	3	8	18	18	9	1	4	2
muški	26	0	0	2	2	1	7	2	1	2	2
ženski	54	0	0	1	6	17	11	7	0	2	0
GRAČANICA											
ukupno	229	4	13	4	25	50	46	18	20	11	10
muški	65	1	10	1	2	9	11	5	5	6	4
ženski	164	3	3	3	23	41	35	13	15	5	6
GRADAČAC											
ukupno	201	3	4	6	21	31	36	23	9	11	9
muški	69	1	2	1	2	8	12	9	1	3	5
ženski	132	2	2	5	19	23	24	14	8	8	4
KALESIJA											
ukupno	330	1	10	1	34	58	53	26	31	25	23
muški	114	0	4	0	3	14	14	14	13	10	14
ženski	216	1	6	1	31	44	39	12	18	15	9
KLADANJ											
ukupno	90	0	3	2	6	21	13	6	9	4	8
muški	39	0	2	2	0	5	4	4	5	3	5
ženski	51	0	1	0	6	16	9	2	4	1	3
LUKAVAC											
ukupno	293	6	4	5	30	54	58	31	19	15	14
muški	118	3	2	4	5	10	23	14	11	8	9
ženski	175	3	2	1	25	44	35	17	8	7	5
SAPNA											
ukupno	88	2	1	1	15	14	15	8	5	5	5
muški	35	2	0	0	4	4	6	5	3	2	2
ženski	53	0	1	1	11	10	9	3	2	3	3
SREBRENİK											
ukupno	278	2	5	8	36	70	44	26	22	8	11
muški	89	1	3	5	10	8	13	6	10	2	5
ženski	189	1	2	3	26	62	31	20	12	6	6
TEOČAK											
ukupno	68	1	1	0	5	8	5	8	7	10	11
muški	29	0	0	0	1	3	1	2	4	6	8
ženski	39	1	1	0	4	5	4	6	3	4	3
TUZLA											
ukupno	975	12	26	19	60	164	178	109	61	64	63
muški	416	7	16	12	22	53	51	49	27	34	37
ženski	559	5	10	7	38	111	127	60	34	30	26
ŽIVINICE											
ukupno	412	8	11	8	37	89	69	36	31	28	30
muški	148	3	4	4	7	16	26	17	11	16	12
ženski	264	5	7	4	30	73	43	19	20	12	18

unutar FBiH i iz RS i BD BiH), po kantonima i općinama, 2010
 FBiH and from RS and BD B&H, by cantons and municipalities, 2010

age groups										Immigrants to
50-54	55-59	60-64	65-69	70-74	75-79	80-84	85-89	90-94	95+	
										TUZLANSKI CANTON
192	159	110	64	40	43	21	8	0	2	total
100	85	56	28	18	13	5	3	0	0	males
92	74	54	36	22	30	16	5	0	2	females
										BANOVIĆI
7	5	3	2	1	3	2	0	0	0	total
4	3	1	1	0	1	0	0	0	0	males
3	2	2	1	1	2	2	0	0	0	females
										ČELIĆ
11	2	2	2	1	2	1	0	0	0	total
7	2	1	0	1	0	1	0	0	0	males
4	0	1	2	0	2	0	0	0	0	females
										DOBOJ - ISTOK
3	6	2	4	0	1	1	0	0	0	total
1	2	1	2	0	0	1	0	0	0	males
2	4	1	2	0	1	0	0	0	0	females
										GRAČANICA
8	9	10	0	0	1	0	0	0	0	total
4	2	5	0	0	0	0	0	0	0	males
4	7	5	0	0	1	0	0	0	0	females
										GRADAČAC
16	6	14	6	1	2	2	1	0	0	total
8	4	9	4	0	0	0	0	0	0	males
8	2	5	2	1	2	2	1	0	0	females
										KALESIJA
25	21	9	6	4	3	0	0	0	0	total
11	9	5	1	2	0	0	0	0	0	males
14	12	4	5	2	3	0	0	0	0	females
										KLADANJ
5	4	5	2	1	0	0	0	0	1	total
4	1	3	0	1	0	0	0	0	0	males
1	3	2	2	0	0	0	0	0	1	females
										LUKAVAC
21	16	7	5	4	3	0	1	0	0	total
12	9	2	3	2	1	0	0	0	0	males
9	7	5	2	2	2	0	1	0	0	females
										SAPNA
4	4	2	2	2	3	0	0	0	0	total
2	2	1	2	0	0	0	0	0	0	males
2	2	1	0	2	3	0	0	0	0	females
										SREBRENİK
10	13	8	7	7	0	1	0	0	0	total
6	8	3	4	4	0	1	0	0	0	males
4	5	5	3	3	0	0	0	0	0	females
										TEOČAK
6	4	0	1	0	0	1	0	0	0	total
2	2	0	0	0	0	0	0	0	0	males
4	2	0	1	0	0	1	0	0	0	females
										TUZLA
56	49	39	24	14	19	11	6	0	1	total
31	28	20	10	7	7	2	3	0	0	males
25	21	19	14	7	12	9	3	0	1	females
										ŽIVINICE
20	20	9	3	5	6	2	0	0	0	total
8	13	5	1	1	4	0	0	0	0	males
12	7	4	2	4	2	2	0	0	0	females

6 - Doseljeno stanovništvo u FBiH po starosti i spolu (uključujući kretanje stanovništva)
Immigrants to FBiH by age and sex (including the population movements inside The

Doseljeni u	starosne grupe										
	ukupno Total	0-4	5-9	10-14	15-19	20-24	25-29	30-34	35-39	40-44	45-49
ZENIČKO - DOBOJSKI KANTON											
ukupno	2.261	36	50	45	236	477	448	238	156	116	100
muški	889	20	31	24	65	100	155	102	79	70	57
ženski	1.372	16	19	21	171	377	293	136	77	46	43
BREZA											
ukupno	132	3	1	0	23	26	29	14	7	8	4
muški	64	2	0	0	10	10	14	6	3	6	2
ženski	68	1	1	0	13	16	15	8	4	2	2
DOBOJ - JUG											
ukupno	104	1	2	1	9	22	14	7	9	7	6
muški	41	0	2	1	1	2	3	2	7	4	5
ženski	63	1	0	0	8	20	11	5	2	3	1
KAKANJ											
ukupno	187	5	3	3	16	58	42	17	6	1	10
muški	61	3	3	0	4	8	15	8	3	0	3
ženski	126	2	0	3	12	50	27	9	3	1	7
MAGLAJ											
ukupno	173	0	6	5	16	37	32	17	9	12	8
muški	68	0	4	1	0	3	13	10	6	9	4
ženski	105	0	2	4	16	34	19	7	3	3	4
OLOVO											
ukupno	122	1	1	3	8	23	22	14	4	7	9
muški	74	1	1	0	4	13	10	10	2	5	6
ženski	48	0	0	3	4	10	12	4	2	2	3
TEŠANJ											
ukupno	210	2	1	2	23	59	33	28	7	15	11
muški	65	2	1	1	2	7	7	11	6	7	6
ženski	145	0	0	1	21	52	26	17	1	8	5
USORA											
ukupno	20	0	0	0	2	4	6	3	1	3	0
muški	6	0	0	0	1	1	1	1	0	1	0
ženski	14	0	0	0	1	3	5	2	1	2	0
VAREŠ											
ukupno	52	1	0	0	6	11	7	3	4	3	2
muški	28	1	0	0	3	4	4	1	3	3	2
ženski	24	0	0	0	3	7	3	2	1	0	0
VISOKO											
ukupno	255	12	8	5	24	53	54	22	20	13	18
muški	89	6	4	3	8	13	13	6	5	9	10
ženski	166	6	4	2	16	40	41	16	15	4	8
ZAVIDOVIĆI											
ukupno	172	2	4	3	22	33	37	12	17	7	7
muški	61	1	0	1	6	6	14	4	9	3	5
ženski	111	1	4	2	16	27	23	8	8	4	2
ZENICA											
ukupno	700	7	16	21	72	121	154	81	61	33	20
muški	281	3	10	15	22	29	55	34	26	19	13
ženski	419	4	6	6	50	92	99	47	35	14	7
ŽEPČE											
ukupno	134	2	8	2	15	30	18	20	11	7	5
muški	51	1	6	2	4	4	6	9	9	4	1
ženski	83	1	2	0	11	26	12	11	2	3	4
BOSANSKO - PODRINJSKI KANTON											
ukupno	366	5	11	7	22	35	54	47	17	22	27
muški	227	3	7	6	11	17	29	29	12	12	22
ženski	139	2	4	1	11	18	25	18	5	10	5

unutar FBiH i iz RS i BD BiH), po kantonima i općinama, 2010
 FBiH and from RS and BD B&H, by cantons and municipalities, 2010

age groups										Immigrants to
50-54	55-59	60-64	65-69	70-74	75-79	80-84	85-89	90-94	95+	
										ZENIČKO - DOBOJSKI CANTON
93	92	67	28	37	20	20	2	0	0	total
45	56	41	11	19	6	6	2	0	0	males
48	36	26	17	18	14	14	0	0	0	females
										BREZA
4	9	3	1	0	0	0	0	0	0	total
2	6	2	1	0	0	0	0	0	0	males
2	3	1	0	0	0	0	0	0	0	females
										DOBOJ - JUG
8	5	6	0	4	2	1	0	0	0	total
5	3	3	0	1	1	1	0	0	0	males
3	2	3	0	3	1	0	0	0	0	females
										KAKANJ
5	6	4	1	3	2	4	1	0	0	total
2	4	3	0	3	0	1	1	0	0	males
3	2	1	1	0	2	3	0	0	0	females
										MAGLAJ
7	4	5	8	4	1	2	0	0	0	total
5	3	1	7	2	0	0	0	0	0	males
2	1	4	1	2	1	2	0	0	0	females
										OLOVO
5	15	6	0	3	0	1	0	0	0	total
4	10	5	0	2	0	1	0	0	0	males
1	5	1	0	1	0	0	0	0	0	females
										TEŠANJ
10	6	2	2	4	2	3	0	0	0	total
6	2	1	1	1	2	2	0	0	0	males
4	4	1	1	3	0	1	0	0	0	females
										USORA
0	1	0	0	0	0	0	0	0	0	total
0	1	0	0	0	0	0	0	0	0	males
0	0	0	0	0	0	0	0	0	0	females
										VAREŠ
2	6	2	2	0	1	1	1	0	0	total
2	2	2	0	0	0	0	1	0	0	males
0	4	0	2	0	1	1	0	0	0	females
										VISOKO
10	4	7	1	2	1	1	0	0	0	total
3	2	4	0	2	0	1	0	0	0	males
7	2	3	1	0	1	0	0	0	0	females
										ZAVIDOVICI
5	9	8	3	3	0	0	0	0	0	total
1	4	7	0	0	0	0	0	0	0	males
4	5	1	3	3	0	0	0	0	0	females
										ZENICA
28	26	21	10	14	10	5	0	0	0	total
12	18	12	2	8	3	0	0	0	0	males
16	8	9	8	6	7	5	0	0	0	females
										ŽEPČE
9	1	3	0	0	1	2	0	0	0	total
3	1	1	0	0	0	0	0	0	0	males
6	0	2	0	0	1	2	0	0	0	females
										BOSANSKO-PODRINJSKI CANTON
40	29	16	9	13	6	4	2	0	0	total
27	21	11	5	7	4	3	1	0	0	males
13	8	5	4	6	2	1	1	0	0	females

6 - Doseljeno stanovništvo u FBiH po starosti i spolu (uključujući kretanje stanovništva)
Immigrants to FBiH by age and sex (including the population movements inside The

Doseljeni u	starosne grupe										
	ukupno Total	0-4	5-9	10-14	15-19	20-24	25-29	30-34	35-39	40-44	45-49
FOČA											
ukupno	55	2	0	1	0	3	3	4	3	3	4
muški	43	2	0	1	0	1	2	2	2	3	4
ženski	12	0	0	0	0	2	1	2	1	0	0
GORAŽDE											
ukupno	272	2	8	3	16	31	47	40	9	17	20
muški	155	0	4	2	8	15	23	25	6	9	15
ženski	117	2	4	1	8	16	24	15	3	8	5
PALE											
ukupno	39	1	3	3	6	1	4	3	5	2	3
muški	29	1	3	3	3	1	4	2	4	0	3
ženski	10	0	0	0	3	0	0	1	1	2	0
SREDNJOBOSANSKI KANTON											
ukupno	1.824	24	33	36	177	344	329	210	126	108	82
muški	740	13	11	25	45	82	101	84	72	66	51
ženski	1.084	11	22	11	132	262	228	126	54	42	31
BUGOJNO											
ukupno	303	6	2	7	18	54	46	40	30	21	15
muški	137	3	2	4	8	18	15	14	15	16	10
ženski	166	3	0	3	10	36	31	26	15	5	5
BUSOVAČA											
ukupno	146	0	0	1	19	38	24	17	7	9	5
muški	59	0	0	1	2	10	9	8	5	7	4
ženski	87	0	0	0	17	28	15	9	2	2	1
DOBRETIĆI											
ukupno	16	1	0	0	3	1	0	1	1	1	4
muški	8	0	0	0	0	0	0	1	1	1	3
ženski	8	1	0	0	3	1	0	0	0	0	1
DONJI VAKUF											
ukupno	107	3	4	2	8	19	16	12	11	6	1
muški	36	1	1	2	1	3	3	7	4	2	1
ženski	71	2	3	0	7	16	13	5	7	4	0
FOJNICA											
ukupno	71	0	0	0	3	16	20	6	2	4	2
muški	24	0	0	0	0	1	6	2	0	3	1
ženski	47	0	0	0	3	15	14	4	2	1	1
GORNJI VAKUF-USKOPLJE											
ukupno	87	0	1	1	11	19	16	8	12	5	1
muški	26	0	0	0	2	4	2	3	6	3	0
ženski	61	0	1	1	9	15	14	5	6	2	1
JAJCE											
ukupno	144	4	4	0	15	27	26	14	6	10	11
muški	66	1	0	0	7	14	9	4	4	6	5
ženski	78	3	4	0	8	13	17	10	2	4	6
KISELJAK											
ukupno	225	4	7	7	19	42	40	24	13	12	15
muški	89	3	2	6	4	7	9	12	8	6	8
ženski	136	1	5	1	15	35	31	12	5	6	7
KREŠEVO											
ukupno	39	0	0	0	6	3	7	3	2	3	2
muški	20	0	0	0	0	3	1	0	1	3	2
ženski	19	0	0	0	6	0	6	3	1	0	0
NOVI TRAVNIK											
ukupno	130	3	1	2	25	25	30	12	5	7	2
muški	53	2	0	2	5	3	14	5	3	3	2
ženski	77	1	1	0	20	22	16	7	2	4	0

unutar FBiH i iz RS i BD BiH), po kantonima i općinama, 2010
 FBiH and from RS and BD B&H, by cantons and municipalities, 2010

age groups										Immigrants to
50-54	55-59	60-64	65-69	70-74	75-79	80-84	85-89	90-94	95+	
										FOČA
9	8	7	2	2	1	2	1	0	0	total
8	6	6	2	1	1	1	1	0	0	males
1	2	1	0	1	0	1	0	0	0	females
										GORAŽDE
27	20	8	7	9	5	2	1	0	0	total
17	14	4	3	5	3	2	0	0	0	males
10	6	4	4	4	2	0	1	0	0	females
										PALE
4	1	1	0	2	0	0	0	0	0	total
2	1	1	0	1	0	0	0	0	0	males
2	0	0	0	1	0	0	0	0	0	females
										SREDNJOBOSANSKI CANTON
96	83	53	42	36	31	12	2	0	0	total
56	47	27	23	18	13	4	2	0	0	males
40	36	26	19	18	18	8	0	0	0	females
										BUGOJNO
16	21	13	5	5	2	2	0	0	0	total
8	12	8	2	2	0	0	0	0	0	males
8	9	5	3	3	2	2	0	0	0	females
										BUSOVAČA
10	2	4	3	3	3	1	0	0	0	total
4	2	0	2	3	2	0	0	0	0	males
6	0	4	1	0	1	1	0	0	0	females
										DOBRETIĆI
0	1	1	2	0	0	0	0	0	0	total
0	1	0	1	0	0	0	0	0	0	males
0	0	1	1	0	0	0	0	0	0	females
										DONJI VAKUF
6	6	7	2	2	2	0	0	0	0	total
4	1	4	2	0	0	0	0	0	0	males
2	5	3	0	2	2	0	0	0	0	females
										FOJNICA
7	7	2	1	0	1	0	0	0	0	total
4	4	1	1	0	1	0	0	0	0	males
3	3	1	0	0	0	0	0	0	0	females
										GORNJI VAKUF-USKOPLJE
4	1	2	3	1	0	2	0	0	0	total
3	0	1	1	0	0	1	0	0	0	males
1	1	1	2	1	0	1	0	0	0	females
										JAJCE
3	7	5	5	2	2	1	2	0	0	total
2	4	4	3	0	0	1	2	0	0	males
1	3	1	2	2	2	0	0	0	0	females
										KISELJAK
10	9	4	7	6	3	3	0	0	0	total
9	4	2	2	4	1	2	0	0	0	males
1	5	2	5	2	2	1	0	0	0	females
										KREŠEVO
4	2	1	3	3	0	0	0	0	0	total
4	1	0	2	3	0	0	0	0	0	males
0	1	1	1	0	0	0	0	0	0	females
										NOVI TRAVNIK
5	3	2	4	3	1	0	0	0	0	total
5	2	0	3	3	1	0	0	0	0	males
0	1	2	1	0	0	0	0	0	0	females

6 - Doseljeno stanovništvo u FBiH po starosti i spolu (uključujući kretanje stanovništva)
Immigrants to FBiH by age and sex (including the population movements inside The

Doseljeni u	starosne grupe										
	ukupno Total	0-4	5-9	10-14	15-19	20-24	25-29	30-34	35-39	40-44	45-49
TRAVNIK											
ukupno	346	1	8	4	31	62	69	43	30	19	16
muški	143	1	4	3	8	15	23	16	19	9	11
ženski	203	0	4	1	23	47	46	27	11	10	5
VITEZ											
ukupno	210	2	6	12	19	38	35	30	7	11	8
muški	79	2	2	7	8	4	10	12	6	7	4
ženski	131	0	4	5	11	34	25	18	1	4	4
HERCEGOVACKO - NERETVANSKI KANTON											
ukupno	2.242	28	28	33	183	346	379	230	175	156	143
muški	1.114	16	15	15	109	144	142	98	91	84	91
ženski	1.128	12	13	18	74	202	237	132	84	72	52
ČAPLJINA											
ukupno	248	6	6	4	18	32	49	27	20	16	12
muški	123	4	3	1	11	16	20	11	11	5	10
ženski	125	2	3	3	7	16	29	16	9	11	2
ČITLUK											
ukupno	221	0	4	0	47	38	37	19	16	8	15
muški	99	0	2	0	33	13	9	7	8	5	6
ženski	122	0	2	0	14	25	28	12	8	3	9
JABLANICA											
ukupno	99	0	0	2	8	10	14	17	6	6	8
muški	33	0	0	0	2	2	3	2	3	2	6
ženski	66	0	0	2	6	8	11	15	3	4	2
KONJIC											
ukupno	182	1	2	3	8	26	29	20	17	16	9
muški	96	0	2	2	4	10	15	7	9	10	8
ženski	86	1	0	1	4	16	14	13	8	6	1
GRAD MOSTAR											
ukupno	1.191	20	15	18	77	196	208	119	93	82	73
muški	609	12	7	9	44	93	80	54	47	46	46
ženski	582	8	8	9	33	103	128	65	46	36	27
NEUM											
ukupno	44	0	0	3	3	5	5	4	8	3	4
muški	20	0	0	1	1	0	1	3	7	1	3
ženski	24	0	0	2	2	5	4	1	1	2	1
PROZOR											
ukupno	93	1	0	3	14	22	16	7	5	6	5
muški	44	0	0	2	8	7	6	5	2	4	1
ženski	49	1	0	1	6	15	10	2	3	2	4
RAVNO											
ukupno	52	0	0	0	0	2	3	3	4	6	9
muški	34	0	0	0	0	1	2	2	1	2	7
ženski	18	0	0	0	0	1	1	1	3	4	2
STOLAC											
ukupno	112	0	1	0	8	15	18	14	6	13	8
muški	56	0	1	0	6	2	6	7	3	9	4
ženski	56	0	0	0	2	13	12	7	3	4	4
ZAPADNO-HERCEGOVACKI KANTON											
ukupno	510	4	11	7	81	88	107	57	24	25	21
muški	225	2	4	2	49	27	33	26	13	14	12
ženski	285	2	7	5	32	61	74	31	11	11	9
GRUDE											
ukupno	70	1	4	2	3	12	13	11	2	6	3
muški	24	0	2	1	0	1	2	4	1	5	0
ženski	46	1	2	1	3	11	11	7	1	1	3

unutar FBiH i iz RS i BD BiH), po kantonima i općinama, 2010
 FBiH and from RS and BD B&H, by cantons and municipalities, 2010

age groups										Immigrants to
50-54	55-59	60-64	65-69	70-74	75-79	80-84	85-89	90-94	95+	
										TRAVNIK
19	18	6	6	6	7	1	0	0	0	total
9	11	4	4	2	4	0	0	0	0	males
10	7	2	2	4	3	1	0	0	0	females
										VITEZ
12	6	6	1	5	10	2	0	0	0	total
4	5	3	0	1	4	0	0	0	0	males
8	1	3	1	4	6	2	0	0	0	females
										HERCEGOVAČKO - NERETVANSKI CANTON
139	101	90	79	48	50	23	10	1	0	total
97	53	48	50	29	19	11	2	0	0	males
42	48	42	29	19	31	12	8	1	0	females
										ČAPLJINA
16	9	1	11	5	8	3	5	0	0	total
12	4	0	7	3	3	1	1	0	0	males
4	5	1	4	2	5	2	4	0	0	females
										ČITLUK
11	3	5	6	7	3	2	0	0	0	total
7	1	2	4	2	0	0	0	0	0	males
4	2	3	2	5	3	2	0	0	0	females
										JABLANICA
7	4	4	4	6	0	3	0	0	0	total
5	2	2	0	4	0	0	0	0	0	males
2	2	2	4	2	0	3	0	0	0	females
										KONJIC
4	19	9	10	4	4	1	0	0	0	total
3	10	5	8	2	0	1	0	0	0	males
1	9	4	2	2	4	0	0	0	0	females
										GRAD MOSTAR
82	50	58	35	20	30	10	4	1	0	total
56	26	31	24	13	14	7	0	0	0	males
26	24	27	11	7	16	3	4	1	0	females
										NEUM
1	1	3	1	1	0	1	1	0	0	total
0	0	1	0	1	0	0	1	0	0	males
1	1	2	1	0	0	1	0	0	0	females
										PROZOR
8	2	2	0	0	2	0	0	0	0	total
5	1	2	0	0	1	0	0	0	0	males
3	1	0	0	0	1	0	0	0	0	females
										RAVNO
5	7	4	5	3	0	1	0	0	0	total
4	6	2	3	3	0	1	0	0	0	males
1	1	2	2	0	0	0	0	0	0	females
										STOLAC
5	6	4	7	2	3	2	0	0	0	total
5	3	3	4	1	1	1	0	0	0	males
0	3	1	3	1	2	1	0	0	0	females
										ZAPADNO-HERCEGOVACKI CANTON
25	18	9	12	7	3	6	5	0	0	total
16	12	6	2	3	0	2	2	0	0	males
9	6	3	10	4	3	4	3	0	0	females
										GRUDE
5	4	1	0	1	0	1	1	0	0	total
4	2	1	0	0	0	1	0	0	0	males
1	2	0	0	1	0	0	1	0	0	females

6 - Doseљeno stanovništvo u FBiH po starosti i spolu (uključujući kretanje stanovništva)
Immigrants to FBiH by age and sex (including the population movements inside The

Doseљeni u	starosne grupe										
	ukupno Total	0-4	5-9	10-14	15-19	20-24	25-29	30-34	35-39	40-44	45-49
LJUBUŠKI											
ukupno	191	3	4	1	54	33	28	15	5	8	9
muški	97	2	2	1	37	10	9	9	3	5	6
ženski	94	1	2	0	17	23	19	6	2	3	3
POSUŠJE											
ukupno	57	0	1	1	4	12	13	10	4	2	2
muški	13	0	0	0	1	1	1	2	2	2	1
ženski	44	0	1	1	3	11	12	8	2	0	1
ŠIROKI BRIJEG											
ukupno	192	0	2	3	20	31	53	21	13	9	7
muški	91	0	0	0	11	15	21	11	7	2	5
ženski	101	0	2	3	9	16	32	10	6	7	2
KANTON SARAJEVO											
ukupno	9.816	234	252	261	580	1.500	1.882	1.199	672	573	544
muški	4.317	135	124	137	256	476	635	542	334	300	279
ženski	5.499	99	128	124	324	1.024	1.247	657	338	273	265
CENTAR											
ukupno	1.311	26	32	35	72	231	271	164	105	73	70
muški	548	17	12	18	41	77	77	68	47	35	36
ženski	763	9	20	17	31	154	194	96	58	38	34
HADŽIĆI											
ukupno	418	9	9	12	26	67	63	48	30	30	15
muški	175	4	4	5	3	15	20	24	15	16	10
ženski	243	5	5	7	23	52	43	24	15	14	5
ILIDŽA											
ukupno	1.572	41	51	51	98	180	256	172	108	131	102
muški	727	24	29	24	44	62	83	76	55	78	55
ženski	845	17	22	27	54	118	173	96	53	53	47
ILJAŠ											
ukupno	512	8	9	12	40	75	69	34	38	43	33
muški	246	4	4	7	16	23	27	17	22	22	18
ženski	266	4	5	5	24	52	42	17	16	21	15
NOVI GRAD											
ukupno	2.535	67	70	70	140	381	514	349	171	138	135
muški	1.104	39	34	41	53	117	183	162	81	70	66
ženski	1.431	28	36	29	87	264	331	187	90	68	69
NOVO SARAJEVO											
ukupno	1.901	43	44	42	105	327	426	249	114	94	87
muški	818	25	20	19	52	116	147	107	56	49	41
ženski	1.083	18	24	23	53	211	279	142	58	45	46
STARI GRAD											
ukupno	712	20	20	13	39	130	150	78	37	22	35
muški	289	10	9	6	16	37	49	33	15	11	17
ženski	423	10	11	7	23	93	101	45	22	11	18
TRNOVO											
ukupno	99	0	0	0	8	14	5	8	3	6	10
muški	47	0	0	0	3	2	2	5	3	2	4
ženski	52	0	0	0	5	12	3	3	0	4	6
VOGOŠĆA											
ukupno	756	20	17	26	52	95	128	97	66	36	57
muški	363	12	12	17	28	27	47	50	40	17	32
ženski	393	8	5	9	24	68	81	47	26	19	25
KANTON 10											
ukupno	585	6	10	5	21	58	67	54	48	58	40
muški	301	4	5	4	8	24	23	28	30	38	23
ženski	284	2	5	1	13	34	44	26	18	20	17

unutar FBiH i iz RS i BD BiH), po kantonima i općinama, 2010
 FBiH and from RS and BD B&H, by cantons and municipalities, 2010

age groups										Immigrants to
50-54	55-59	60-64	65-69	70-74	75-79	80-84	85-89	90-94	95+	
										LJUBUŠKI
6	5	2	7	6	1	1	3	0	0	total
3	4	1	0	3	0	0	2	0	0	males
3	1	1	7	3	1	1	1	0	0	females
										POSUŠJE
1	1	2	1	0	1	1	1	0	0	total
1	1	1	0	0	0	0	0	0	0	males
0	0	1	1	0	1	1	1	0	0	females
										ŠIROKI BRIJEG
13	8	4	4	0	1	3	0	0	0	total
8	5	3	2	0	0	1	0	0	0	males
5	3	1	2	0	1	2	0	0	0	females
										CANTON SARAJEVO
596	490	347	230	210	131	87	24	4	0	total
297	288	180	123	106	61	34	9	1	0	males
299	202	167	107	104	70	53	15	3	0	females
										CENTAR
64	57	39	22	22	11	13	4	0	0	total
28	35	18	12	10	5	9	3	0	0	males
36	22	21	10	12	6	4	1	0	0	females
										HADŽIĆI
33	32	14	11	9	4	5	0	1	0	total
17	17	9	7	5	3	1	0	0	0	males
16	15	5	4	4	1	4	0	1	0	females
										ILIDŽA
103	96	68	37	33	23	19	3	0	0	total
50	59	35	18	18	10	7	0	0	0	males
53	37	33	19	15	13	12	3	0	0	females
										ILIJAS
52	30	30	16	11	8	3	1	0	0	total
29	17	18	9	6	6	1	0	0	0	males
23	13	12	7	5	2	2	1	0	0	females
										NOVI GRAD
129	108	79	62	52	32	29	8	1	0	total
67	66	41	32	29	11	7	4	1	0	males
62	42	38	30	23	21	22	4	0	0	females
										NOVO SARAJEVO
112	89	48	38	42	25	11	5	0	0	total
56	47	21	23	18	14	6	1	0	0	males
56	42	27	15	24	11	5	4	0	0	females
										STARI GRAD
55	27	32	19	19	12	2	1	1	0	total
21	19	16	12	10	7	0	1	0	0	males
34	8	16	7	9	5	2	0	1	0	females
										TRNOVO
13	15	5	6	3	3	0	0	0	0	total
6	9	4	3	3	1	0	0	0	0	males
7	6	1	3	0	2	0	0	0	0	females
										VOGOŠČA
35	36	32	19	19	13	5	2	1	0	total
23	19	18	7	7	4	3	0	0	0	males
12	17	14	12	12	9	2	2	1	0	females
										KANTON 10
46	43	46	25	28	19	9	2	0	0	total
20	26	32	13	12	9	2	0	0	0	males
26	17	14	12	16	10	7	2	0	0	females

6 - Doseљeno stanovništvo u FBiH po starosti i spolu (uključujući kretanje stanovništva)
Immigrants to FBiH by age and sex (including the population movements inside The

Doseљeni u	starosne grupe										
	ukupno <i>Total</i>	0-4	5-9	10-14	15-19	20-24	25-29	30-34	35-39	40-44	45-49
BOSANSKO GRAHOVO											
ukupno	89	0	0	0	1	3	3	1	5	8	12
muški	51	0	0	0	1	2	2	0	3	6	8
ženski	38	0	0	0	0	1	1	1	2	2	4
DRVAR											
ukupno	209	4	7	3	6	16	23	16	23	17	10
muški	113	4	4	3	3	12	6	11	15	9	5
ženski	96	0	3	0	3	4	17	5	8	8	5
GLAMOČ											
ukupno	91	0	1	1	5	10	8	5	7	14	4
muški	51	0	0	1	1	4	2	2	5	11	3
ženski	40	0	1	0	4	6	6	3	2	3	1
KUPRES											
ukupno	47	0	0	0	1	4	4	2	3	7	3
muški	30	0	0	0	1	1	2	1	2	6	2
ženski	17	0	0	0	0	3	2	1	1	1	1
LIVNO											
ukupno	97	2	2	1	3	15	16	19	8	7	8
muški	38	0	1	0	2	4	5	8	5	4	3
ženski	59	2	1	1	1	11	11	11	3	3	5
TOMISLAVGRAD											
ukupno	52	0	0	0	5	10	13	11	2	5	3
muški	18	0	0	0	0	1	6	6	0	2	2
ženski	34	0	0	0	5	9	7	5	2	3	1

unutar FBiH i iz RS i BD BiH), po kantonima i općinama, 2010
 FBiH and from RS and BD B&H, by cantons and municipalities, 2010

age groups										Immigrants to
50-54	55-59	60-64	65-69	70-74	75-79	80-84	85-89	90-94	95+	
										<i>BOSANSKO GRAHOVO</i>
5	12	14	7	11	5	1	1	0	0	<i>total</i>
1	4	11	4	5	4	0	0	0	0	<i>males</i>
4	8	3	3	6	1	1	1	0	0	<i>females</i>
										<i>DRVAR</i>
18	19	17	7	11	8	4	0	0	0	<i>total</i>
8	11	11	2	4	4	1	0	0	0	<i>males</i>
10	8	6	5	7	4	3	0	0	0	<i>females</i>
										<i>GLAMOČ</i>
12	4	6	6	3	2	2	1	0	0	<i>total</i>
7	4	5	4	2	0	0	0	0	0	<i>males</i>
5	0	1	2	1	2	2	1	0	0	<i>females</i>
										<i>KUPRES</i>
8	6	5	3	0	0	1	0	0	0	<i>total</i>
4	5	3	2	0	0	1	0	0	0	<i>males</i>
4	1	2	1	0	0	0	0	0	0	<i>females</i>
										<i>LIVNO</i>
2	2	3	2	3	3	1	0	0	0	<i>total</i>
0	2	1	1	1	1	0	0	0	0	<i>males</i>
2	0	2	1	2	2	1	0	0	0	<i>females</i>
										<i>TOMISLAVGRAD</i>
1	0	1	0	0	1	0	0	0	0	<i>total</i>
0	0	1	0	0	0	0	0	0	0	<i>males</i>
1	0	0	0	0	1	0	0	0	0	<i>females</i>

**7 - Odseljeno stanovništvo iz FBiH po starosti i spolu (uključujući kretanje stanovništva
Emmigrants from FB&H by age and sex (including the population movements inside The FB&H)**

Odseljeni iz	starosne grupe										
	ukupno Total	0-4	5-9	10-14	15-19	20-24	25-29	30-34	35-39	40-44	45-49
FEDERACIJA BIH											
ukupno	26.781	480	587	612	2.009	4.268	4.644	2.917	1.907	1.621	1.465
muški	11.543	260	293	326	760	1.271	1.571	1.272	921	877	809
ženski	15.238	220	294	286	1.249	2.997	3.073	1.645	986	744	656
UNSKO - SANSKIKANTON											
ukupno	2.670	55	66	88	238	504	396	256	227	173	140
muški	1.037	27	32	51	72	124	105	104	92	78	71
ženski	1.633	28	34	37	166	380	291	152	135	95	69
BIHAĆ											
ukupno	475	14	16	16	44	94	68	36	43	35	21
muški	190	10	9	12	18	27	21	15	13	11	9
ženski	285	4	7	4	26	67	47	21	30	24	12
BOSANSKA KRUPA											
ukupno	320	8	6	14	25	54	57	38	23	20	17
muški	116	2	3	11	5	9	12	17	10	7	9
ženski	204	6	3	3	20	45	45	21	13	13	8
BOSANSKI PETROVAC											
ukupno	220	3	1	1	10	22	30	22	7	14	17
muški	126	1	1	1	5	8	10	12	5	10	12
ženski	94	2	0	0	5	14	20	10	2	4	5
BUŽIM											
ukupno	227	3	5	8	29	60	44	27	20	13	5
muški	62	1	3	4	8	13	11	5	6	4	0
ženski	165	2	2	4	21	47	33	22	14	9	5
CAZIN											
ukupno	433	10	9	19	46	99	73	49	48	36	13
muški	145	4	6	11	11	14	17	22	20	16	6
ženski	288	6	3	8	35	85	56	27	28	20	7
KLJUČ											
ukupno	221	5	7	7	18	31	25	18	23	15	13
muški	84	3	4	3	5	8	6	8	7	8	7
ženski	137	2	3	4	13	23	19	10	16	7	6
SANSKI MOST											
ukupno	519	4	13	21	31	80	58	40	43	25	44
muški	240	1	4	8	9	32	20	16	27	15	26
ženski	279	3	9	13	22	48	38	24	16	10	18
VELIKA KLADUŠA											
ukupno	255	8	9	2	35	64	41	26	20	15	10
muški	74	5	2	1	11	13	8	9	4	7	2
ženski	181	3	7	1	24	51	33	17	16	8	8
KANTON POSAVSKI											
ukupno	323	8	5	5	19	61	62	28	23	22	25
muški	148	5	2	2	6	23	22	6	14	16	15
ženski	175	3	3	3	13	38	40	22	9	6	10
DOMALJEVAC - ŠAMAC											
ukupno	49	3	2	2	3	7	4	5	2	4	5
muški	19	3	0	1	1	1	0	0	1	2	2
ženski	30	0	2	1	2	6	4	5	1	2	3
ODŽAK											
ukupno	99	1	1	0	5	16	13	12	9	9	6
muški	48	0	1	0	1	5	6	4	6	8	3
ženski	51	1	0	0	4	11	7	8	3	1	3
ORAŠJE											
ukupno	175	4	2	3	11	38	45	11	12	9	14
muški	81	2	1	1	4	17	16	2	7	6	10
ženski	94	2	1	2	7	21	29	9	5	3	4

unutar F BiH i u RS i BD BiH i inozemstvo), po kantonima i općinama, 2010
and from RS, BD B&H and abroad), by cantons and municipalities, 2010

age groups										Emmigrants from
50-54	55-59	60-64	65-69	70-74	75-79	80-84	85-89	90-94	95-99	
										The Federation of BiH
1.510	1.284	1.011	772	754	527	318	81	11	3	total
827	720	510	394	374	213	117	25	3	0	males
683	564	501	378	380	314	201	56	8	3	females
										UNSKO - SANSKI CANTON
129	90	72	53	75	58	40	8	2	0	total
74	60	33	32	37	29	11	5	0	0	males
55	30	39	21	38	29	29	3	2	0	females
										BIHAĆ
17	19	13	7	10	12	6	4	0	0	total
8	12	5	6	5	6	1	2	0	0	males
9	7	8	1	5	6	5	2	0	0	females
										BOSANSKA KRUPA
15	10	10	3	9	7	3	1	0	0	total
9	6	6	2	3	3	1	1	0	0	males
6	4	4	1	6	4	2	0	0	0	females
										BOSANSKI PETROVAC
21	19	16	5	15	11	6	0	0	0	total
18	17	8	4	8	4	2	0	0	0	males
3	2	8	1	7	7	4	0	0	0	females
										BUŽIM
1	4	2	4	2	0	0	0	0	0	total
1	2	1	2	1	0	0	0	0	0	males
0	2	1	2	1	0	0	0	0	0	females
										CAZIN
14	5	2	3	1	2	3	1	0	0	total
9	3	0	3	0	2	1	0	0	0	males
5	2	2	0	1	0	2	1	0	0	females
										KLJUČ
11	6	3	7	17	9	6	0	0	0	total
3	4	1	3	9	3	2	0	0	0	males
8	2	2	4	8	6	4	0	0	0	females
										SANSKI MOST
37	24	24	22	19	15	15	2	2	0	total
18	15	12	12	10	9	4	2	0	0	males
19	9	12	10	9	6	11	0	2	0	females
										VELIKA KLADUŠA
13	3	2	2	2	2	1	0	0	0	total
8	1	0	0	1	2	0	0	0	0	males
5	2	2	2	1	0	1	0	0	0	females
										CANTON POSAVSKI
14	13	13	8	10	6	1	0	0	0	total
11	5	9	3	6	2	1	0	0	0	males
3	8	4	5	4	4	0	0	0	0	females
										DOMALJEVAC - ŠAMAC
4	3	2	1	2	0	0	0	0	0	total
2	1	2	1	2	0	0	0	0	0	males
2	2	0	0	0	0	0	0	0	0	females
										ODŽAK
3	6	7	3	5	3	0	0	0	0	total
2	3	5	1	2	1	0	0	0	0	males
1	3	2	2	3	2	0	0	0	0	females
										ORAŠJE
7	4	4	4	3	3	1	0	0	0	total
7	1	2	1	2	1	1	0	0	0	males
0	3	2	3	1	2	0	0	0	0	females

7 - Odseljeno stanovništvo iz FBiH po starosti i spolu (uključujući kretanje stanovništva)
Emmigrants from FB&H by age and sex (including the population movements inside The FB&H)

Odseljeni iz	starosne grupe										
	ukupno <i>Total</i>	0-4	5-9	10-14	15-19	20-24	25-29	30-34	35-39	40-44	45-49
TUZLANSKI KANTON											
ukupno	3.990	61	100	94	362	776	726	417	279	234	177
muški	1.539	32	52	51	84	212	228	189	127	118	95
ženski	2.451	29	48	43	278	564	498	228	152	116	82
BANOVIĆI											
ukupno	215	4	4	5	21	44	41	18	12	16	12
muški	74	1	1	1	5	10	14	6	4	7	4
ženski	141	3	3	4	16	34	27	12	8	9	8
ČELIĆ											
ukupno	157	4	3	5	7	28	28	12	10	7	7
muški	82	1	2	3	4	11	12	9	2	6	5
ženski	75	3	1	2	3	17	16	3	8	1	2
DOBOJ - ISTOK											
ukupno	96	3	3	1	13	27	17	8	6	5	3
muški	31	2	1	1	2	8	4	2	2	2	2
ženski	65	1	2	0	11	19	13	6	4	3	1
GRAČANICA											
ukupno	305	3	6	14	37	68	54	26	22	17	12
muški	114	3	5	10	5	18	16	13	8	10	5
ženski	191	0	1	4	32	50	38	13	14	7	7
GRADAČAC											
ukupno	296	2	13	6	33	55	55	35	18	9	6
muški	106	2	5	2	8	14	16	14	9	8	3
ženski	190	0	8	4	25	41	39	21	9	1	3
KALESIJA											
ukupno	315	5	8	10	32	74	50	39	19	22	16
muški	118	3	4	6	6	14	17	16	10	9	10
ženski	197	2	4	4	26	60	33	23	9	13	6
KLADANJ											
ukupno	183	2	4	1	18	40	39	20	9	10	10
muški	70	1	3	1	6	11	10	10	4	6	6
ženski	113	1	1	0	12	29	29	10	5	4	4
LUKAVAC											
ukupno	411	5	10	11	38	74	67	44	26	27	19
muški	143	2	6	5	9	16	16	17	11	8	9
ženski	268	3	4	6	29	58	51	27	15	19	10
SAPNA											
ukupno	194	6	10	7	28	40	22	21	14	13	8
muški	86	4	6	2	11	12	10	9	4	11	5
ženski	108	2	4	5	17	28	12	12	10	2	3
SREBRENİK											
ukupno	314	1	8	7	38	71	57	35	20	18	6
muški	124	0	2	5	9	26	23	20	9	7	1
ženski	190	1	6	2	29	45	34	15	11	11	5
TEOČAK											
ukupno	92	5	0	0	9	20	12	10	5	6	8
muški	35	1	0	0	2	6	1	5	2	3	7
ženski	57	4	0	0	7	14	11	5	3	3	1
TUZLA											
ukupno	936	15	19	14	47	142	187	105	81	45	52
muški	385	7	10	8	11	51	57	50	43	24	27
ženski	551	8	9	6	36	91	130	55	38	21	25
ŽIVINICE											
ukupno	476	6	12	13	41	93	97	44	37	39	18
muški	171	5	7	7	6	15	32	18	19	17	11
ženski	305	1	5	6	35	78	65	26	18	22	7

unutar FBiH i u RS i BD BiH i inozemstvo), po kantonima i općinama, 2010 (nastavak)
and from RS, BD B&H and abroad), by cantons and municipalities, 2010 (continued)

age groups										Emmigrants from
50-54	55-59	60-64	65-69	70-74	75-79	80-84	85-89	90-94	95-99	
										TUZLANSKI CANTON
197	145	119	91	85	84	33	8	0	2	total
92	77	55	40	43	32	9	3	0	0	males
105	68	64	51	42	52	24	5	0	2	females
										BANOVIĆI
9	8	4	7	6	2	2	0	0	0	total
6	6	2	3	3	1	0	0	0	0	males
3	2	2	4	3	1	2	0	0	0	females
										ČELIĆ
12	8	5	5	6	5	4	1	0	0	total
7	5	4	3	1	4	2	1	0	0	males
5	3	1	2	5	1	2	0	0	0	females
										DOBOJ - ISTOK
4	3	0	1	0	2	0	0	0	0	total
2	2	0	1	0	0	0	0	0	0	males
2	1	0	0	0	2	0	0	0	0	females
										GRACANICA
15	10	9	5	3	4	0	0	0	0	total
8	4	5	3	1	0	0	0	0	0	males
7	6	4	2	2	4	0	0	0	0	females
										GRADAČAC
13	13	14	9	9	5	1	0	0	0	total
2	5	10	3	3	2	0	0	0	0	males
11	8	4	6	6	3	1	0	0	0	females
										KALESIJA
11	7	7	5	5	3	2	0	0	0	total
9	4	3	2	3	2	0	0	0	0	males
2	3	4	3	2	1	2	0	0	0	females
										KLADANJ
6	10	6	1	4	2	0	0	0	1	total
4	5	2	0	0	1	0	0	0	0	males
2	5	4	1	4	1	0	0	0	1	females
										LUKAVAC
20	18	14	10	8	9	7	4	0	0	total
11	8	6	4	6	6	2	1	0	0	males
9	10	8	6	2	3	5	3	0	0	females
										SAPNA
2	4	5	5	6	2	1	0	0	0	total
1	2	3	2	3	1	0	0	0	0	males
1	2	2	3	3	1	1	0	0	0	females
										SREBRENİK
20	12	6	1	4	8	2	0	0	0	total
7	8	1	0	2	3	1	0	0	0	males
13	4	5	1	2	5	1	0	0	0	females
										TEOČAK
8	4	1	1	2	0	0	1	0	0	total
2	2	1	1	1	0	0	1	0	0	males
6	2	0	0	1	0	0	0	0	0	females
										TUZLA
53	31	37	32	26	37	10	2	0	1	total
22	16	13	14	16	12	4	0	0	0	males
31	15	24	18	10	25	6	2	0	1	females
										ŽIVINICE
24	17	11	9	6	5	4	0	0	0	total
11	10	5	4	4	0	0	0	0	0	males
13	7	6	5	2	5	4	0	0	0	females

7 - Odseljeno stanovništvo iz FBiH po starosti i spolu (uključujući kretanje stanovništva)
Emmigrants from FB&H by age and sex (including the population movements inside The FB&H)

Odseljeni iz	starosne grupe										
	ukupno Total	0-4	5-9	10-14	15-19	20-24	25-29	30-34	35-39	40-44	45-49
ZENIČKO - DOBOJSKI KANTON											
ukupno	3.616	37	55	68	346	732	686	370	220	203	186
muški	1.469	21	33	39	120	186	262	160	102	117	95
ženski	2.147	16	22	29	226	546	424	210	118	86	91
BREZA											
ukupno	292	5	3	9	26	51	42	29	17	20	18
muški	129	4	1	5	10	18	16	9	5	11	11
ženski	163	1	2	4	16	33	26	20	12	9	7
DOBOJ - JUG											
ukupno	95	1	4	3	6	14	19	7	9	13	3
muški	41	0	3	2	2	1	7	2	4	6	1
ženski	54	1	1	1	4	13	12	5	5	7	2
KAKANJ											
ukupno	287	2	4	3	30	56	69	31	17	8	12
muški	100	1	2	3	7	10	22	10	8	4	9
ženski	187	1	2	0	23	46	47	21	9	4	3
MAGLAJ											
ukupno	251	2	3	7	26	53	43	33	11	16	9
muški	98	1	1	4	6	11	15	13	5	11	5
ženski	153	1	2	3	20	42	28	20	6	5	4
OLOVO											
ukupno	322	8	8	11	37	60	52	24	21	15	23
muški	170	5	5	5	18	27	32	13	12	7	13
ženski	152	3	3	6	19	33	20	11	9	8	10
TEŠANJ											
ukupno	329	2	10	5	28	81	70	31	27	22	21
muški	134	0	6	4	8	19	29	13	14	15	12
ženski	195	2	4	1	20	62	41	18	13	7	9
USORA											
ukupno	35	0	0	0	3	12	7	5	1	3	0
muški	14	0	0	0	3	1	5	1	1	2	0
ženski	21	0	0	0	0	11	2	4	0	1	0
VAREŠ											
ukupno	201	1	2	3	20	51	34	21	3	7	12
muški	84	1	0	2	12	9	13	13	1	4	6
ženski	117	0	2	1	8	42	21	8	2	3	6
VISOKO											
ukupno	374	5	5	7	40	78	80	35	22	18	20
muški	128	2	3	4	11	13	23	16	7	12	8
ženski	246	3	2	3	29	65	57	19	15	6	12
ZAVIDOVIĆI											
ukupno	325	4	2	6	32	71	62	35	26	21	12
muški	120	4	1	5	11	16	20	19	9	10	5
ženski	205	0	1	1	21	55	42	16	17	11	7
ZENICA											
ukupno	880	6	8	10	62	161	166	97	52	43	47
muški	355	3	6	4	19	50	65	41	25	24	19
ženski	525	3	2	6	43	111	101	56	27	19	28
ŽEPČE											
ukupno	225	1	6	4	36	44	42	22	14	17	9
muški	96	0	5	1	13	11	15	10	11	11	6
ženski	129	1	1	3	23	33	27	12	3	6	3
BOŠANSKO - PODRINJSKI KANTON											
ukupno	446	4	5	11	19	57	65	36	18	24	34
muški	255	1	3	5	10	23	30	22	11	16	26
ženski	191	3	2	6	9	34	35	14	7	8	8

unutar FBiH i u RS i BD BiH i inozemstvo), po kantonima i općinama, 2010 (nastavak)
and from RS, BD B&H and abroad), by cantons and municipalities, 2010 (nastavak)

age groups										Emmigrants from
50-54	55-59	60-64	65-69	70-74	75-79	80-84	85-89	90-94	95-99	
ZENIČKO - DOBOJSKI CANTON										
176	139	104	89	92	63	42	7	1	0	<i>total</i>
90	69	51	43	35	27	17	2	0	0	<i>males</i>
86	70	53	46	57	36	25	5	1	0	<i>females</i>
BREZA										
21	17	14	9	8	3	0	0	0	0	<i>total</i>
8	11	8	4	6	2	0	0	0	0	<i>males</i>
13	6	6	5	2	1	0	0	0	0	<i>females</i>
DOBOJ - JUG										
7	3	4	1	0	1	0	0	0	0	<i>total</i>
5	3	4	1	0	0	0	0	0	0	<i>males</i>
2	0	0	0	0	1	0	0	0	0	<i>females</i>
KAKANJ										
12	11	4	6	11	6	4	0	1	0	<i>total</i>
6	4	2	3	5	4	0	0	0	0	<i>males</i>
6	7	2	3	6	2	4	0	1	0	<i>females</i>
MAGLAJ										
12	10	7	7	6	1	5	0	0	0	<i>total</i>
6	7	5	5	0	1	2	0	0	0	<i>males</i>
6	3	2	2	6	0	3	0	0	0	<i>females</i>
OLOVO										
17	16	9	7	3	7	4	0	0	0	<i>total</i>
9	8	5	4	1	4	2	0	0	0	<i>males</i>
8	8	4	3	2	3	2	0	0	0	<i>females</i>
TEŠANJ										
8	4	6	4	2	3	5	0	0	0	<i>total</i>
3	3	2	1	1	1	3	0	0	0	<i>males</i>
5	1	4	3	1	2	2	0	0	0	<i>females</i>
USORA										
0	1	1	0	1	1	0	0	0	0	<i>total</i>
0	1	0	0	0	0	0	0	0	0	<i>males</i>
0	0	1	0	1	1	0	0	0	0	<i>females</i>
VAREŠ										
9	6	7	2	15	3	3	2	0	0	<i>total</i>
6	5	3	0	4	3	1	1	0	0	<i>males</i>
3	1	4	2	11	0	2	1	0	0	<i>females</i>
VISOKO										
14	12	16	7	2	6	4	3	0	0	<i>total</i>
7	4	9	4	1	1	2	1	0	0	<i>males</i>
7	8	7	3	1	5	2	2	0	0	<i>females</i>
ZAVIDOVIĆI										
12	15	4	8	6	5	4	0	0	0	<i>total</i>
6	8	0	4	0	0	2	0	0	0	<i>males</i>
6	7	4	4	6	5	2	0	0	0	<i>females</i>
ZENICA										
54	36	31	34	34	24	13	2	0	0	<i>total</i>
29	11	13	14	16	11	5	0	0	0	<i>males</i>
25	25	18	20	18	13	8	2	0	0	<i>females</i>
ŽEPČE										
10	8	1	4	4	3	0	0	0	0	<i>total</i>
5	4	0	3	1	0	0	0	0	0	<i>males</i>
5	4	1	1	3	3	0	0	0	0	<i>females</i>
BOSANSKO-PODRINJSKI CANTON										
47	31	26	22	26	11	8	2	0	0	<i>total</i>
31	22	19	16	14	2	4	0	0	0	<i>males</i>
16	9	7	6	12	9	4	2	0	0	<i>females</i>

7 - Odseljeno stanovništvo iz FBiH po starosti i spolu (uključujući kretanje stanovništva)
Emmigrants from FB&H by age and sex (including the population movements inside The FB&H)

Odseljeni iz	starosne grupe										
	ukupno <i>Total</i>	0-4	5-9	10-14	15-19	20-24	25-29	30-34	35-39	40-44	45-49
FOČA											
ukupno	49	0	1	1	2	4	1	3	4	3	5
muški	33	0	0	1	1	1	0	2	1	3	4
ženski	16	0	1	0	1	3	1	1	3	0	1
GORAŽDE											
ukupno	372	3	4	10	14	51	61	30	10	20	27
muški	203	1	3	4	8	21	27	18	6	12	20
ženski	169	2	1	6	6	30	34	12	4	8	7
PALE											
ukupno	25	1	0	0	3	2	3	3	4	1	2
muški	19	0	0	0	1	1	3	2	4	1	2
ženski	6	1	0	0	2	1	0	1	0	0	0
SREDNJOBOSANSKI KANTON											
ukupno	2.713	30	59	55	222	577	510	302	183	144	108
muški	1.086	19	26	37	64	143	167	130	96	89	62
ženski	1.627	11	33	18	158	434	343	172	87	55	46
BUGOJNO											
ukupno	361	2	4	6	22	87	50	31	31	19	16
muški	150	1	3	2	12	29	18	10	14	15	7
ženski	211	1	1	4	10	58	32	21	17	4	9
BUSOVAČA											
ukupno	192	1	3	3	16	49	37	23	13	6	8
muški	72	0	0	2	5	12	11	10	7	4	4
ženski	120	1	3	1	11	37	26	13	6	2	4
DOBRETIĆI											
ukupno	18	0	0	0	1	0	2	2	3	4	2
muški	12	0	0	0	1	0	0	1	2	4	2
ženski	6	0	0	0	0	0	2	1	1	0	0
DONJI VAKUF											
ukupno	164	1	3	3	14	35	39	24	9	8	6
muški	61	0	1	2	1	16	11	9	4	5	4
ženski	103	1	2	1	13	19	28	15	5	3	2
FOJNICA											
ukupno	176	6	5	3	14	42	33	13	11	12	4
muški	74	6	2	2	3	12	11	5	5	10	1
ženski	102	0	3	1	11	30	22	8	6	2	3
GORNJI VAKUF - USKOPLJE											
ukupno	208	2	3	0	16	48	46	31	18	10	5
muški	78	1	2	0	3	10	17	13	10	4	3
ženski	130	1	1	0	13	38	29	18	8	6	2
JAJCE											
ukupno	254	6	4	3	13	43	40	34	22	15	13
muški	118	3	2	3	5	12	17	18	13	9	10
ženski	136	3	2	0	8	31	23	16	9	6	3
KISELJAK											
ukupno	267	4	15	9	26	44	44	22	20	17	14
muški	107	3	6	5	9	10	10	9	9	9	7
ženski	160	1	9	4	17	34	34	13	11	8	7
KREŠEVO											
ukupno	76	1	2	3	6	16	16	6	3	1	1
muški	34	0	1	3	1	4	5	3	3	1	0
ženski	42	1	1	0	5	12	11	3	0	0	1
NOVI TRAVNIK											
ukupno	220	1	3	6	17	55	44	29	8	10	7
muški	83	0	1	4	5	9	12	15	4	7	4
ženski	137	1	2	2	12	46	32	14	4	3	3

unutar FBiH i u RS i BD BiH i inozemstvo), po kantonima i općinama, 2010 (nastavak)
and from RS, BD B&H and abroad), by cantons and municipalities, 2010 (continued)

age groups										Emmigrants from
50-54	55-59	60-64	65-69	70-74	75-79	80-84	85-89	90-94	95-99	
										FOČA
4	4	5	4	4	1	2	1	0	0	total
2	4	4	4	4	0	2	0	0	0	males
2	0	1	0	0	1	0	1	0	0	females
										GORAŽDE
43	26	21	16	21	10	5	0	0	0	total
29	17	15	10	9	2	1	0	0	0	males
14	9	6	6	12	8	4	0	0	0	females
										PALE
0	1	0	2	1	0	1	1	0	0	total
0	1	0	2	1	0	1	0	0	0	males
0	0	0	0	0	0	0	1	0	0	females
										SREDNJOBOSANSKI CANTON
113	97	103	72	57	46	25	8	2	0	total
64	47	50	38	22	18	10	3	1	0	males
49	50	53	34	35	28	15	5	1	0	females
										BUGOJNO
19	11	15	18	13	11	4	1	1	0	total
10	4	7	7	5	2	3	0	1	0	males
9	7	8	11	8	9	1	1	0	0	females
										BUSOVAČA
8	6	5	5	4	2	3	0	0	0	total
5	3	2	3	3	0	1	0	0	0	males
3	3	3	2	1	2	2	0	0	0	females
										DOBRETIĆI
0	0	1	0	1	1	1	0	0	0	total
0	0	0	0	1	1	0	0	0	0	males
0	0	1	0	0	0	1	0	0	0	females
										DONJI VAKUF
1	5	9	0	3	2	2	0	0	0	total
0	2	3	0	1	0	2	0	0	0	males
1	3	6	0	2	2	0	0	0	0	females
										FOJNICA
10	6	6	6	4	1	0	0	0	0	total
7	3	2	4	1	0	0	0	0	0	males
3	3	4	2	3	1	0	0	0	0	females
										GORNJI VAKUF-USKOPLJE
11	5	4	1	2	4	2	0	0	0	total
5	3	3	1	1	2	0	0	0	0	males
6	2	1	0	1	2	2	0	0	0	females
										JAJCE
8	8	16	8	7	7	5	2	0	0	total
5	3	7	4	1	3	3	0	0	0	males
3	5	9	4	6	4	2	2	0	0	females
										KISELJAK
15	11	12	5	3	4	0	2	0	0	total
10	3	9	2	2	2	0	2	0	0	males
5	8	3	3	1	2	0	0	0	0	females
										KREŠEVO
4	4	2	3	3	2	1	1	1	0	total
4	2	1	3	2	0	0	1	0	0	males
0	2	1	0	1	2	1	0	1	0	females
										NOVI TRAVNIK
11	7	8	6	3	4	0	1	0	0	total
7	4	5	3	0	3	0	0	0	0	males
4	3	3	3	3	1	0	1	0	0	females

7 - Odseljeno stanovništvo iz FBiH po starosti i spolu (uključujući kretanje stanovništva)
Emmigrants from FB&H by age and sex (including the population movements inside The FB&H)

Odseljeni iz	starosne grupe										
	ukupno Total	0-4	5-9	10-14	15-19	20-24	25-29	30-34	35-39	40-44	45-49
TRAVNIK											
ukupno	495	4	9	16	43	97	102	56	24	25	23
muški	184	3	5	12	7	19	31	20	14	14	15
ženski	311	1	4	4	36	78	71	36	10	11	8
VITEZ											
ukupno	282	2	8	3	34	61	57	31	21	17	9
muški	113	2	3	2	12	10	24	17	11	7	5
ženski	169	0	5	1	22	51	33	14	10	10	4
HERCEGOVAČKO - NERETVANSKI KANTON											
ukupno	2.720	40	52	44	239	365	456	298	225	195	149
muški	1.342	25	24	22	138	146	174	133	121	116	94
ženski	1.378	15	28	22	101	219	282	165	104	79	55
ČAPLJINA											
ukupno	377	4	8	7	20	43	58	46	39	32	28
muški	188	2	2	5	12	18	26	18	21	16	15
ženski	189	2	6	2	8	25	32	28	18	16	13
ČITLUK											
ukupno	266	3	6	3	58	41	53	19	22	17	9
muški	124	1	3	1	44	13	18	6	9	9	3
ženski	142	2	3	2	14	28	35	13	13	8	6
JABLANICA											
ukupno	122	0	3	1	10	26	22	12	11	3	9
muški	53	0	1	1	4	10	7	5	4	1	4
ženski	69	0	2	0	6	16	15	7	7	2	5
KONJIC											
ukupno	409	6	9	6	37	59	64	39	27	29	13
muški	183	4	5	2	14	16	26	22	15	21	8
ženski	226	2	4	4	23	43	38	17	12	8	5
GRAD MOSTAR											
ukupno	1.001	24	16	17	56	119	166	116	81	70	58
muški	520	16	10	10	31	58	62	49	49	45	37
ženski	481	8	6	7	25	61	104	67	32	25	21
NEUM											
ukupno	70	1	2	2	6	7	14	10	7	6	2
muški	28	1	1	0	2	3	5	5	2	3	1
ženski	42	0	1	2	4	4	9	5	5	3	1
PROZOR											
ukupno	204	1	2	4	27	34	34	23	16	17	10
muški	92	0	0	2	17	10	10	12	8	9	8
ženski	112	1	2	2	10	24	24	11	8	8	2
RAVNO											
ukupno	31	0	0	2	2	5	2	0	0	4	5
muški	23	0	0	0	1	5	1	0	0	2	5
ženski	8	0	0	2	1	0	1	0	0	2	0
STOLAC											
ukupno	240	1	6	2	23	31	43	33	22	17	15
muški	131	1	2	1	13	13	19	16	13	10	13
ženski	109	0	4	1	10	18	24	17	9	7	2
ZAPADNO-HERCEGOVAČKI KANTON											
ukupno	826	16	15	10	92	133	164	101	71	64	45
muški	389	5	5	5	49	58	60	37	33	35	30
ženski	437	11	10	5	43	75	104	64	38	29	15
GRUDE											
ukupno	160	5	4	3	11	27	29	19	19	17	11
muški	72	2	1	0	4	12	10	8	9	8	7
ženski	88	3	3	3	7	15	19	11	10	9	4

unutar FBiH i u RS i BD BiH i inozemstvo), po kantonima i općinama, 2010 (nastavak)
and from RS, BD B&H and abroad), by cantons and municipalities, 2010 (continued)

age groups										Emmigrants from
50-54	55-59	60-64	65-69	70-74	75-79	80-84	85-89	90-94	95-99	
										TRAVNIK
19	23	17	16	9	6	5	1	0	0	total
7	13	6	10	4	3	1	0	0	0	males
12	10	11	6	5	3	4	1	0	0	females
										VITEZ
7	11	8	4	5	2	2	0	0	0	total
4	7	5	1	1	2	0	0	0	0	males
3	4	3	3	4	0	2	0	0	0	females
										HERCEGOVAČKO - NERETVANSKI CANTON
171	143	93	84	64	51	33	16	1	1	total
110	76	49	42	34	21	13	3	1	0	males
61	67	44	42	30	30	20	13	0	1	females
										ČAPLJINA
24	16	11	12	16	7	6	0	0	0	total
16	8	8	4	10	3	4	0	0	0	males
8	8	3	8	6	4	2	0	0	0	females
										ČITLUK
11	8	3	7	0	4	1	1	0	0	total
9	4	2	1	0	1	0	0	0	0	males
2	4	1	6	0	3	1	1	0	0	females
										JABLANICA
13	5	4	2	0	0	0	1	0	0	total
10	2	3	1	0	0	0	0	0	0	males
3	3	1	1	0	0	0	1	0	0	females
										KONJIC
25	19	22	14	11	12	11	6	0	0	total
10	8	11	9	3	4	4	1	0	0	males
15	11	11	5	8	8	7	5	0	0	females
										GRAD MOSTAR
77	71	36	38	26	17	8	4	0	1	total
46	42	16	19	16	10	3	1	0	0	males
31	29	20	19	10	7	5	3	0	1	females
										NEUM
2	3	1	1	1	2	3	0	0	0	total
1	1	1	1	0	0	1	0	0	0	males
1	2	0	0	1	2	2	0	0	0	females
										PROZOR
5	8	6	4	5	5	3	0	0	0	total
5	4	2	3	1	1	0	0	0	0	males
0	4	4	1	4	4	3	0	0	0	females
										RAVNO
0	4	1	1	2	1	1	1	0	0	total
0	3	1	1	2	1	1	0	0	0	males
0	1	0	0	0	0	0	1	0	0	females
										STOLAC
14	9	9	5	3	3	0	3	1	0	total
13	4	5	3	2	1	0	1	1	0	males
1	5	4	2	1	2	0	2	0	0	females
										ZAPADNO-HERCEGOVACKI CANTON
38	17	17	18	9	6	6	3	1	0	total
29	11	10	10	5	4	3	0	0	0	males
9	6	7	8	4	2	3	3	1	0	females
										GRUDE
6	3	2	1	1	1	0	1	0	0	total
6	2	1	0	1	1	0	0	0	0	males
0	1	1	1	0	0	0	1	0	0	females

**7 - Odseljeno stanovništvo iz FBiH po starosti i spolu (uključujući kretanje stanovništva
Emmigrants from FB&H by age and sex (including the population movements inside The FB&H)**

Odseljeni iz	starosne grupe										
	ukupno Total	0-4	5-9	10-14	15-19	20-24	25-29	30-34	35-39	40-44	45-49
LJUBUŠKI											
ukupno	293	7	6	2	50	49	44	32	19	19	13
muški	143	1	1	1	30	21	15	12	10	10	10
ženski	150	6	5	1	20	28	29	20	9	9	3
POSUŠJE											
ukupno	107	1	2	2	4	16	26	21	8	9	3
muški	38	0	1	1	3	4	7	7	1	5	0
ženski	69	1	1	1	1	12	19	14	7	4	3
ŠIROKI BRIJEG											
ukupno	266	3	3	3	27	41	65	29	25	19	18
muški	136	2	2	3	12	21	28	10	13	12	13
ženski	130	1	1	0	15	20	37	19	12	7	5
KANTON SARAJEVO											
ukupno	8.634	223	229	232	433	938	1.481	1.039	602	516	538
muški	3.870	124	116	113	197	304	492	453	289	263	279
ženski	4.764	99	113	119	236	634	989	586	313	253	259
CENTAR											
ukupno	1.470	56	45	33	73	151	270	203	93	73	83
muški	653	30	21	20	34	49	95	85	47	34	40
ženski	817	26	24	13	39	102	175	118	46	39	43
HADŽIĆI											
ukupno	250	2	5	5	17	46	50	28	18	12	11
muški	98	0	2	2	5	10	13	11	11	7	7
ženski	152	2	3	3	12	36	37	17	7	5	4
ILIDŽA											
ukupno	1.153	19	34	35	73	134	159	109	84	86	85
muški	501	11	17	16	30	34	51	44	31	40	42
ženski	652	8	17	19	43	100	108	65	53	46	43
ILIJAS											
ukupno	320	4	6	7	32	52	66	26	17	12	19
muški	152	2	4	4	16	23	21	11	8	7	12
ženski	168	2	2	3	16	29	45	15	9	5	7
NOVI GRAD											
ukupno	2.289	63	62	62	90	247	355	274	165	151	150
muški	1.037	30	34	32	33	73	114	123	82	80	83
ženski	1.252	33	28	30	57	174	241	151	83	71	67
NOVO SARAJEVO											
ukupno	1.764	48	25	36	72	160	331	245	121	97	108
muški	800	32	12	14	40	70	116	113	61	48	55
ženski	964	16	13	22	32	90	215	132	60	49	53
STARI GRAD											
ukupno	803	18	34	34	37	82	160	100	57	53	47
muški	357	11	17	17	22	22	52	49	24	28	20
ženski	446	7	17	17	15	60	108	51	33	25	27
TRNOVO											
ukupno	129	2	1	1	4	10	11	12	9	6	8
muški	59	1	0	0	3	4	2	3	6	2	6
ženski	70	1	1	1	1	6	9	9	3	4	2
VOGOŠĆA											
ukupno	456	11	17	19	35	56	79	42	38	26	27
muški	213	7	9	8	14	19	28	14	19	17	14
ženski	243	4	8	11	21	37	51	28	19	9	13
KANTON 10											
ukupno	843	6	1	5	39	125	98	70	59	46	63
muški	408	1	0	1	20	52	31	38	36	29	42
ženski	435	5	1	4	19	73	67	32	23	17	21

unutar FBiH i u RS i BD BiH i inozemstvo), po kantonima i općinama, 2010 (nastavak)
and from RS, BD B&H and abroad), by cantons and municipalities, 2010 (continued)

age groups										Emmigrants from
50-54	55-59	60-64	65-69	70-74	75-79	80-84	85-89	90-94	95-99	
										LJUBUŠKI
14	6	7	11	7	3	2	1	1	0	total
10	4	4	7	4	2	1	0	0	0	males
4	2	3	4	3	1	1	1	1	0	females
										POSUŠJE
4	1	4	2	0	1	2	1	0	0	total
3	1	2	1	0	1	1	0	0	0	males
1	0	2	1	0	0	1	1	0	0	females
										ŠIROKI BRIJEG
14	7	4	4	1	1	2	0	0	0	total
10	4	3	2	0	0	1	0	0	0	males
4	3	1	2	1	1	1	0	0	0	females
										CANTON SARAJEVO
576	558	399	293	276	167	106	25	3	0	total
301	325	200	153	147	64	41	8	1	0	males
275	233	199	140	129	103	65	17	2	0	females
										CENTAR
94	85	70	50	49	22	15	4	1	0	total
44	47	38	27	28	9	4	1	0	0	males
50	38	32	23	21	13	11	3	1	0	females
										HADŽIĆI
13	17	8	7	6	3	1	1	0	0	total
9	11	2	2	3	2	1	0	0	0	males
4	6	6	5	3	1	0	1	0	0	females
										ILIDŽA
84	86	54	39	29	23	18	2	0	0	total
51	54	26	21	18	8	6	1	0	0	males
33	32	28	18	11	15	12	1	0	0	females
										ILIJAS
25	13	8	10	13	7	1	2	0	0	total
15	9	5	3	7	2	1	2	0	0	males
10	4	3	7	6	5	0	0	0	0	females
										NOVI GRAD
143	149	140	102	64	45	23	4	0	0	total
71	84	72	55	39	23	8	1	0	0	males
72	65	68	47	25	22	15	3	0	0	females
										NOVO SARAJEVO
124	121	60	58	81	35	33	8	1	0	total
58	71	22	27	38	5	16	2	0	0	males
66	50	38	31	43	30	17	6	1	0	females
										STARI GRAD
43	45	30	18	23	12	8	2	0	0	total
25	22	17	13	9	5	3	1	0	0	males
18	23	13	5	14	7	5	1	0	0	females
										TRNOVO
17	15	13	3	5	6	5	1	0	0	total
8	9	6	0	4	4	1	0	0	0	males
9	6	7	3	1	2	4	1	0	0	females
										VOGOŠČA
33	27	16	6	6	14	2	1	1	0	total
20	18	12	5	1	6	1	0	1	0	males
13	9	4	1	5	8	1	1	0	0	females
										CANTON 10
49	51	65	42	60	35	24	4	1	0	total
25	28	34	17	31	14	8	1	0	0	males
24	23	31	25	29	21	16	3	1	0	females

7 - Odseljeno stanovništvo iz FBiH po starosti i spolu (uključujući kretanje stanovništva)
Emmigrants from FB&H by age and sex (including the population movements inside The FB&H)

Odseljeni iz	starosne grupe										
	ukupno Total	0-4	5-9	10-14	15-19	20-24	25-29	30-34	35-39	40-44	45-49
BOSANSKO GRAHOVO											
ukupno	80	1	0	0	3	2	4	3	5	1	13
muški	37	0	0	0	0	0	0	1	3	0	9
ženski	43	1	0	0	3	2	4	2	2	1	4
DRVAR											
ukupno	221	1	1	2	14	19	12	17	14	8	17
muški	110	1	0	0	8	9	3	11	10	5	10
ženski	111	0	1	2	6	10	9	6	4	3	7
GLAMOČ											
ukupno	126	1	0	2	5	10	9	7	5	3	10
muški	67	0	0	0	3	6	3	4	4	2	7
ženski	59	1	0	2	2	4	6	3	1	1	3
KUPRES											
ukupno	89	1	0	0	4	13	8	9	6	6	5
muški	46	0	0	0	2	6	4	5	4	3	4
ženski	43	1	0	0	2	7	4	4	2	3	1
LIVNO											
ukupno	185	1	0	0	5	44	39	12	15	17	10
muški	81	0	0	0	3	17	13	5	8	13	5
ženski	104	1	0	0	2	27	26	7	7	4	5
TOMISLAVGRAD											
ukupno	142	1	0	1	8	37	26	22	14	11	8
muški	67	0	0	1	4	14	8	12	7	6	7
ženski	75	1	0	0	4	23	18	10	7	5	1

unutar FBiH i u RS i BD BiH i inozemstvo), po kantonima i općinama, 2010 (nastavak)
and from RS, BD B&H and abroad), by cantons and municipalities, 2010 (continued)

age groups										Emmigrants from
50-54	55-59	60-64	65-69	70-74	75-79	80-84	85-89	90-94	95-99	
										<i>BOSANSKO GRAHOVO</i>
4	5	9	7	7	9	6	1	0	0	<i>total</i>
2	1	5	6	4	4	2	0	0	0	<i>males</i>
2	4	4	1	3	5	4	1	0	0	<i>females</i>
										<i>DRVAR</i>
17	21	22	14	18	16	5	2	1	0	<i>total</i>
8	12	11	4	10	6	1	1	0	0	<i>males</i>
9	9	11	10	8	10	4	1	1	0	<i>females</i>
										<i>GLAMOČ</i>
11	8	13	9	14	7	11	1	0	0	<i>total</i>
5	6	9	3	7	3	5	0	0	0	<i>males</i>
6	2	4	6	7	4	6	1	0	0	<i>females</i>
										<i>KUPRES</i>
4	7	10	5	8	2	1	0	0	0	<i>total</i>
2	3	4	2	6	1	0	0	0	0	<i>males</i>
2	4	6	3	2	1	1	0	0	0	<i>females</i>
										<i>LIVNO</i>
10	6	9	6	9	1	1	0	0	0	<i>total</i>
6	2	5	2	2	0	0	0	0	0	<i>males</i>
4	4	4	4	7	1	1	0	0	0	<i>females</i>
										<i>TOMISLAVGRAD</i>
3	4	2	1	4	0	0	0	0	0	<i>total</i>
2	4	0	0	2	0	0	0	0	0	<i>males</i>
1	0	2	1	2	0	0	0	0	0	<i>females</i>

**8 - Saldo migracija stanovništva F BiH po starosti i spolu (uključujući kretanje stanovništva unutar
Net migration of the population of F B&H by age and sex (including the population movements)**

Dospeljeni u/ Odseljeni iz	Starosne grupe										
	Ukupno Total	0-4	5-9	10-14	15-19	20-24	25-29	30-34	35-39	40-44	45-49
Federacija BiH											
dospeljeni	22.870	423	523	504	1.801	3.855	4.200	2.585	1.605	1.367	1.251
odseljeni	26.781	480	587	612	2.009	4.268	4.644	2.917	1.907	1.621	1.465
saldo migracija	-3.911	-57	-64	-108	-208	-413	-444	-332	-302	-254	-214
UNSKO - SANSKI KANTON											
dospeljeni	1.770	37	35	42	181	355	311	197	135	103	93
odseljeni	2.670	55	66	88	238	504	396	256	227	173	140
saldo migracija	-900	-18	-31	-46	-57	-149	-85	-59	-92	-70	-47
BIHAĆ											
dospeljeni	456	7	11	14	42	92	95	52	35	24	22
odseljeni	475	14	16	16	44	94	68	36	43	35	21
saldo migracija	-19	-7	-5	-2	-2	-2	27	16	-8	-11	1
BOSANSKA KRUPA											
dospeljeni	204	4	3	4	30	49	29	27	15	10	11
odseljeni	320	8	6	14	25	54	57	38	23	20	17
saldo migracija	-116	-4	-3	-10	5	-5	-28	-11	-8	-10	-6
BOSANSKI PETROVAC											
dospeljeni	121	5	2	1	13	14	17	3	4	10	8
odseljeni	220	3	1	1	10	22	30	22	7	14	17
saldo migracija	-99	2	1	0	3	-8	-13	-19	-3	-4	-9
BUŽIM											
dospeljeni	108	5	4	3	20	23	19	14	5	6	1
odseljeni	227	3	5	8	29	60	44	27	20	13	5
saldo migracija	-119	2	-1	-5	-9	-37	-25	-13	-15	-7	-4
CAZIN											
dospeljeni	283	9	6	6	29	81	59	29	22	13	10
odseljeni	433	10	9	19	46	99	73	49	48	36	13
saldo migracija	-150	-1	-3	-13	-17	-18	-14	-20	-26	-23	-3
KLJUC											
dospeljeni	82	1	1	2	9	15	17	9	4	2	6
odseljeni	221	5	7	7	18	31	25	18	23	15	13
saldo migracija	-139	-4	-6	-5	-9	-16	-8	-9	-19	-13	-7
SANSKI MOST											
dospeljeni	333	2	5	9	17	34	43	38	34	26	28
odseljeni	519	4	13	21	31	80	58	40	43	25	44
saldo migracija	-186	-2	-8	-12	-14	-46	-15	-2	-9	1	-16
VELIKA KLADUŠA											
dospeljeni	183	4	3	3	21	47	32	25	16	12	7
odseljeni	255	8	9	2	35	64	41	26	20	15	10
saldo migracija	-72	-4	-6	1	-14	-17	-9	-1	-4	-3	-3
KANTON POSAVSKI											
dospeljeni	198	4	9	6	14	27	44	26	12	10	6
odseljeni	323	8	5	5	19	61	62	28	23	22	25
saldo migracija	-125	-4	4	1	-5	-34	-18	-2	-11	-12	-19
DOMALJEVAC - ŠAMAC											
dospeljeni	17	0	0	1	1	2	4	0	2	1	1
odseljeni	49	3	2	2	3	7	4	5	2	4	5
saldo migracija	-32	-3	-2	-1	-2	-5	0	-5	0	-3	-4
ODŽAK											
dospeljeni	91	0	5	2	8	12	22	10	6	4	2
odseljeni	99	1	1	0	5	16	13	12	9	9	6
saldo migracija	-8	-1	4	2	3	-4	9	-2	-3	-5	-4
ORAŠJE											
dospeljeni	90	4	4	3	5	13	18	16	4	5	3
odseljeni	175	4	2	3	11	38	45	11	12	9	14
saldo migracija	-85	0	2	0	-6	-25	-27	5	-8	-4	-11

F BiH i iz/u RS i iz/u BD BiH), po kantonima i općinama, 2010
inside F B&H and to/from RS and to/from BD B&H), by cantons and municipalities, 2010

Age groups										Immigrants to/ Emmigrants from
50-54	55-59	60-64	65-69	70-74	75-79	80-84	85-89	90-94	95-99	
The Federation of BiH										
1.310	1.072	789	529	458	332	200	59	5	2	immigrants
1.510	1.284	1.011	772	754	527	318	81	11	3	emmigrants
-200	-212	-222	-243	-296	-195	-118	-22	-6	-1	net migration
UNSKO - SANSKI CANTON										
74	49	44	32	33	28	17	4	0	0	immigrants
129	90	72	53	75	58	40	8	2	0	emmigrants
-55	-41	-28	-21	-42	-30	-23	-4	-2	0	net migration
BIHAĆ										
12	14	14	6	5	8	2	1	0	0	immigrants
17	19	13	7	10	12	6	4	0	0	emmigrants
-5	-5	1	-1	-5	-4	-4	-3	0	0	net migration
BOSANSKA KRUPA										
8	4	3	4	0	0	2	1	0	0	immigrants
15	10	10	3	9	7	3	1	0	0	emmigrants
-7	-6	-7	1	-9	-7	-1	0	0	0	net migration
BOSANSKI PETROVAC										
9	10	7	4	5	6	2	1	0	0	immigrants
21	19	16	5	15	11	6	0	0	0	emmigrants
-12	-9	-9	-1	-10	-5	-4	1	0	0	net migration
BUŽIM										
3	2	1	1	1	0	0	0	0	0	immigrants
1	4	2	4	2	0	0	0	0	0	emmigrants
2	-2	-1	-3	-1	0	0	0	0	0	net migration
CAZIN										
9	2	3	1	2	1	1	0	0	0	immigrants
14	5	2	3	1	2	3	1	0	0	emmigrants
-5	-3	1	-2	1	-1	-2	-1	0	0	net migration
KLJUC										
1	3	4	5	0	0	2	1	0	0	immigrants
11	6	3	7	17	9	6	0	0	0	emmigrants
-10	-3	1	-2	-17	-9	-4	1	0	0	net migration
SANSKI MOST										
26	13	11	10	20	11	6	0	0	0	immigrants
37	24	24	22	19	15	15	2	2	0	emmigrants
-11	-11	-13	-12	1	-4	-9	-2	-2	0	net migration
VELIKA KLADUŠA										
6	1	1	1	0	2	2	0	0	0	immigrants
13	3	2	2	2	2	1	0	0	0	emmigrants
-7	-2	-1	-1	-2	0	1	0	0	0	net migration
CANTON POSAVSKI										
9	8	7	8	6	1	1	0	0	0	immigrants
14	13	13	8	10	6	1	0	0	0	emmigrants
-5	-5	-6	0	-4	-5	0	0	0	0	net migration
DOMALJEVAC - ŠAMAC										
1	2	0	1	1	0	0	0	0	0	immigrants
4	3	2	1	2	0	0	0	0	0	emmigrants
-3	-1	-2	0	-1	0	0	0	0	0	net migration
ODŽAK										
5	3	4	5	1	1	1	0	0	0	immigrants
3	6	7	3	5	3	0	0	0	0	emmigrants
2	-3	-3	2	-4	-2	1	0	0	0	net migration
ORAŠJE										
3	3	3	2	4	0	0	0	0	0	immigrants
7	4	4	4	3	3	1	0	0	0	emmigrants
-4	-1	-1	-2	1	-3	-1	0	0	0	net migration

8 - Saldo migracija stanovništva F BiH po starosti i spolu (uključujući kretanje stanovništva unutar)
Net migration of the population of F B&H by age and sex (including the population movements)

Dospeljeni u/ Odseljeni iz	Starosne grupe										
	Ukupno Total	0-4	5-9	10-14	15-19	20-24	25-29	30-34	35-39	40-44	45-49
TUZLANSKI KANTON											
dospeljeni	3.298	45	84	62	306	625	579	327	240	196	195
odseljeni	3.990	61	100	94	362	776	726	417	279	234	177
saldo migracija	-692	-16	-16	-32	-56	-151	-147	-90	-39	-38	18
BANOVIĆI											
dospeljeni	153	2	2	5	21	29	25	18	16	6	6
odseljeni	215	4	4	5	21	44	41	18	12	16	12
saldo migracija	-62	-2	-2	0	0	-15	-16	0	4	-10	-6
ČELIĆ											
dospeljeni	101	4	4	0	8	19	19	9	9	5	3
odseljeni	157	4	3	5	7	28	28	12	10	7	7
saldo migracija	-56	0	1	-5	1	-9	-9	-3	-1	-2	-4
DOBOJ - ISTOK											
dospeljeni	80	0	0	3	8	18	18	9	1	4	2
odseljeni	96	3	3	1	13	27	17	8	6	5	3
saldo migracija	-16	-3	-3	2	-5	-9	1	1	-5	-1	-1
GRAČANICA											
dospeljeni	229	4	13	4	25	50	46	18	20	11	10
odseljeni	305	3	6	14	37	68	54	26	22	17	12
saldo migracija	-76	1	7	-10	-12	-18	-8	-8	-2	-6	-2
GRADAČAC											
dospeljeni	201	3	4	6	21	31	36	23	9	11	9
odseljeni	296	2	13	6	33	55	55	35	18	9	6
saldo migracija	-95	1	-9	0	-12	-24	-19	-12	-9	2	3
KALESIJA											
dospeljeni	330	1	10	1	34	58	53	26	31	25	23
odseljeni	315	5	8	10	32	74	50	39	19	22	16
saldo migracija	15	-4	2	-9	2	-16	3	-13	12	3	7
KLADANJ											
dospeljeni	90	0	3	2	6	21	13	6	9	4	8
odseljeni	183	2	4	1	18	40	39	20	9	10	10
saldo migracija	-93	-2	-1	1	-12	-19	-26	-14	0	-6	-2
LUKAVAC											
dospeljeni	293	6	4	5	30	54	58	31	19	15	14
odseljeni	411	5	10	11	38	74	67	44	26	27	19
saldo migracija	-118	1	-6	-6	-8	-20	-9	-13	-7	-12	-5
SAPNA											
dospeljeni	88	2	1	1	15	14	15	8	5	5	5
odseljeni	194	6	10	7	28	40	22	21	14	13	8
saldo migracija	-106	-4	-9	-6	-13	-26	-7	-13	-9	-8	-3
SREBRENİK											
dospeljeni	278	2	5	8	36	70	44	26	22	8	11
odseljeni	314	1	8	7	38	71	57	35	20	18	6
saldo migracija	-36	1	-3	1	-2	-1	-13	-9	2	-10	5
TEOČAK											
dospeljeni	68	1	1	0	5	8	5	8	7	10	11
odseljeni	92	5	0	0	9	20	12	10	5	6	8
saldo migracija	-24	-4	1	0	-4	-12	-7	-2	2	4	3
TUZLA											
dospeljeni	975	12	26	19	60	164	178	109	61	64	63
odseljeni	936	15	19	14	47	142	187	105	81	45	52
saldo migracija	39	-3	7	5	13	22	-9	4	-20	19	11
ŽIVINICE											
dospeljeni	412	8	11	8	37	89	69	36	31	28	30
odseljeni	476	6	12	13	41	93	97	44	37	39	18
saldo migracija	-64	2	-1	-5	-4	-4	-28	-8	-6	-11	12

F BiH i iz/u RS i iz/u BD BIH), po kantonima i općinama, 2010 (nastavak)
inside F B&H and to/from RS and to/from BD B&H), by cantons and municipalities, 2010 (continued)

Age groups										Immigrants to/ Emmigrants from
50-54	55-59	60-64	65-69	70-74	75-79	80-84	85-89	90-94	95-99	
TUZLANSKI CANTON										
192	159	110	64	40	43	21	8	0	2	immigrants
197	145	119	91	85	84	33	8	0	2	emmigrants
-5	14	-9	-27	-45	-41	-12	0	0	0	net migration
BANOVIĆI										
7	5	3	2	1	3	2	0	0	0	immigrants
9	8	4	7	6	2	2	0	0	0	emmigrants
-2	-3	-1	-5	-5	1	0	0	0	0	net migration
ČELIĆ										
11	2	2	2	1	2	1	0	0	0	immigrants
12	8	5	5	6	5	4	1	0	0	emmigrants
-1	-6	-3	-3	-5	-3	-3	-1	0	0	net migration
DOBOJ - ISTOK										
3	6	2	4	0	1	1	0	0	0	immigrants
4	3	0	1	0	2	0	0	0	0	emmigrants
-1	3	2	3	0	-1	1	0	0	0	net migration
GRAČANICA										
8	9	10	0	0	1	0	0	0	0	immigrants
15	10	9	5	3	4	0	0	0	0	emmigrants
-7	-1	1	-5	-3	-3	0	0	0	0	net migration
GRADAČAC										
16	6	14	6	1	2	2	1	0	0	immigrants
13	13	14	9	9	5	1	0	0	0	emmigrants
3	-7	0	-3	-8	-3	1	1	0	0	net migration
KALESIJA										
25	21	9	6	4	3	0	0	0	0	immigrants
11	7	7	5	5	3	2	0	0	0	emmigrants
14	14	2	1	-1	0	-2	0	0	0	net migration
KLADANJ										
5	4	5	2	1	0	0	0	0	1	immigrants
6	10	6	1	4	2	0	0	0	1	emmigrants
-1	-6	-1	1	-3	-2	0	0	0	0	net migration
LUKAVAC										
21	16	7	5	4	3	0	1	0	0	immigrants
20	18	14	10	8	9	7	4	0	0	emmigrants
1	-2	-7	-5	-4	-6	-7	-3	0	0	net migration
SAPNA										
4	4	2	2	2	3	0	0	0	0	immigrants
2	4	5	5	6	2	1	0	0	0	emmigrants
2	0	-3	-3	-4	1	-1	0	0	0	net migration
SREBRENİK										
10	13	8	7	7	0	1	0	0	0	immigrants
20	12	6	1	4	8	2	0	0	0	emmigrants
-10	1	2	6	3	-8	-1	0	0	0	net migration
TEOČAK										
6	4	0	1	0	0	1	0	0	0	immigrants
8	4	1	1	2	0	0	1	0	0	emmigrants
-2	0	-1	0	-2	0	1	-1	0	0	net migration
TUZLA										
56	49	39	24	14	19	11	6	0	1	immigrants
53	31	37	32	26	37	10	2	0	1	emmigrants
3	18	2	-8	-12	-18	1	4	0	0	net migration
ŽIVINICE										
20	20	9	3	5	6	2	0	0	0	immigrants
24	17	11	9	6	5	4	0	0	0	emmigrants
-4	3	-2	-6	-1	1	-2	0	0	0	net migration

8 - Saldo migracija stanovništva F BiH po starosti i spolu (uključujući kretanje stanovništva unutar)
Net migration of the population of F B&H by age and sex (including the population movements)

Dospeljeni u/ Odseljeni iz	Starosne grupe										
	Ukupno Total	0-4	5-9	10-14	15-19	20-24	25-29	30-34	35-39	40-44	45-49
ZENIČKO - DOBOJSKI KANTON											
dospeljeni	2.261	36	50	45	236	477	448	238	156	116	100
odseljeni	3.616	37	55	68	346	732	686	370	220	203	186
saldo migracija	-1.355	-1	-5	-23	-110	-255	-238	-132	-64	-87	-86
BREZA											
dospeljeni	132	3	1	0	23	26	29	14	7	8	4
odseljeni	292	5	3	9	26	51	42	29	17	20	18
saldo migracija	-160	-2	-2	-9	-3	-25	-13	-15	-10	-12	-14
DOBOJ - JUG											
dospeljeni	104	1	2	1	9	22	14	7	9	7	6
odseljeni	95	1	4	3	6	14	19	7	9	13	3
saldo migracija	9	0	-2	-2	3	8	-5	0	0	-6	3
KAKANJ											
dospeljeni	187	5	3	3	16	58	42	17	6	1	10
odseljeni	287	2	4	3	30	56	69	31	17	8	12
saldo migracija	-100	3	-1	0	-14	2	-27	-14	-11	-7	-2
MAGLAJ											
dospeljeni	173	0	6	5	16	37	32	17	9	12	8
odseljeni	251	2	3	7	26	53	43	33	11	16	9
saldo migracija	-78	-2	3	-2	-10	-16	-11	-16	-2	-4	-1
OLOVO											
dospeljeni	122	1	1	3	8	23	22	14	4	7	9
odseljeni	322	8	8	11	37	60	52	24	21	15	23
saldo migracija	-200	-7	-7	-8	-29	-37	-30	-10	-17	-8	-14
TEŠANJ											
dospeljeni	210	2	1	2	23	59	33	28	7	15	11
odseljeni	329	2	10	5	28	81	70	31	27	22	21
saldo migracija	-119	0	-9	-3	-5	-22	-37	-3	-20	-7	-10
USORA											
dospeljeni	20	0	0	0	2	4	6	3	1	3	0
odseljeni	35	0	0	0	3	12	7	5	1	3	0
saldo migracija	-15	0	0	0	-1	-8	-1	-2	0	0	0
VAREŠ											
dospeljeni	52	1	0	0	6	11	7	3	4	3	2
odseljeni	201	1	2	3	20	51	34	21	3	7	12
saldo migracija	-149	0	-2	-3	-14	-40	-27	-18	1	-4	-10
VISOKO											
dospeljeni	255	12	8	5	24	53	54	22	20	13	18
odseljeni	374	5	5	7	40	78	80	35	22	18	20
saldo migracija	-119	7	3	-2	-16	-25	-26	-13	-2	-5	-2
ZAVIDOVIĆI											
dospeljeni	172	2	4	3	22	33	37	12	17	7	7
odseljeni	325	4	2	6	32	71	62	35	26	21	12
saldo migracija	-153	-2	2	-3	-10	-38	-25	-23	-9	-14	-5
ZENICA											
dospeljeni	700	7	16	21	72	121	154	81	61	33	20
odseljeni	880	6	8	10	62	161	166	97	52	43	47
saldo migracija	-180	1	8	11	10	-40	-12	-16	9	-10	-27
ŽEPČE											
dospeljeni	134	2	8	2	15	30	18	20	11	7	5
odseljeni	225	1	6	4	36	44	42	22	14	17	9
saldo migracija	-91	1	2	-2	-21	-14	-24	-2	-3	-10	-4
BOSANSKO - PODRINJSKI KANTON											
dospeljeni	366	5	11	7	22	35	54	47	17	22	27
odseljeni	446	4	5	11	19	57	65	36	18	24	34
saldo migracija	-80	1	6	-4	3	-22	-11	11	-1	-2	-7

F BiH i iz/u RS i iz/u BD BiH), po kantonima i općinama, 2010 (nastavak)
inside F B&H and to/from RS and to/from BD B&H), by cantons and municipalities, 2010 (continued)

Age groups										Immigrants to/ Emmigrants from
50-54	55-59	60-64	65-69	70-74	75-79	80-84	85-89	90-94	95-99	
ZENIČKO - DOBOJSKI CANTON										
93	92	67	28	37	20	20	2	0	0	<i>immigrants</i>
176	139	104	89	92	63	42	7	1	0	<i>emmigrants</i>
-83	-47	-37	-61	-55	-43	-22	-5	-1	0	<i>net migration</i>
BREZA										
4	9	3	1	0	0	0	0	0	0	<i>immigrants</i>
21	17	14	9	8	3	0	0	0	0	<i>emmigrants</i>
-17	-8	-11	-8	-8	-3	0	0	0	0	<i>net migration</i>
DOBOJ - JUG										
8	5	6	0	4	2	1	0	0	0	<i>immigrants</i>
7	3	4	1	0	1	0	0	0	0	<i>emmigrants</i>
1	2	2	-1	4	1	1	0	0	0	<i>net migration</i>
KAKANJ										
5	6	4	1	3	2	4	1	0	0	<i>immigrants</i>
12	11	4	6	11	6	4	0	1	0	<i>emmigrants</i>
-7	-5	0	-5	-8	-4	0	1	-1	0	<i>net migration</i>
MAGLAJ										
7	4	5	8	4	1	2	0	0	0	<i>immigrants</i>
12	10	7	7	6	1	5	0	0	0	<i>emmigrants</i>
-5	-6	-2	1	-2	0	-3	0	0	0	<i>net migration</i>
OLOVO										
5	15	6	0	3	0	1	0	0	0	<i>immigrants</i>
17	16	9	7	3	7	4	0	0	0	<i>emmigrants</i>
-12	-1	-3	-7	0	-7	-3	0	0	0	<i>net migration</i>
TEŠANJ										
10	6	2	2	4	2	3	0	0	0	<i>immigrants</i>
8	4	6	4	2	3	5	0	0	0	<i>emmigrants</i>
2	2	-4	-2	2	-1	-2	0	0	0	<i>net migration</i>
USORA										
0	1	0	0	0	0	0	0	0	0	<i>immigrants</i>
0	1	1	0	1	1	0	0	0	0	<i>emmigrants</i>
0	0	-1	0	-1	-1	0	0	0	0	<i>net migration</i>
VAREŠ										
2	6	2	2	0	1	1	1	0	0	<i>immigrants</i>
9	6	7	2	15	3	3	2	0	0	<i>emmigrants</i>
-7	0	-5	0	-15	-2	-2	-1	0	0	<i>net migration</i>
VISOKO										
10	4	7	1	2	1	1	0	0	0	<i>immigrants</i>
14	12	16	7	2	6	4	3	0	0	<i>emmigrants</i>
-4	-8	-9	-6	0	-5	-3	-3	0	0	<i>net migration</i>
ZAVIDOVIĆI										
5	9	8	3	3	0	0	0	0	0	<i>immigrants</i>
12	15	4	8	6	5	4	0	0	0	<i>emmigrants</i>
-7	-6	4	-5	-3	-5	-4	0	0	0	<i>net migration</i>
ZENICA										
28	26	21	10	14	10	5	0	0	0	<i>immigrants</i>
54	36	31	34	34	24	13	2	0	0	<i>emmigrants</i>
-26	-10	-10	-24	-20	-14	-8	-2	0	0	<i>net migration</i>
ŽEPČE										
9	1	3	0	0	1	2	0	0	0	<i>immigrants</i>
10	8	1	4	4	3	0	0	0	0	<i>emmigrants</i>
-1	-7	2	-4	-4	-2	2	0	0	0	<i>net migration</i>
BOSANSKO - PODRINJSKI CANTON										
40	29	16	9	13	6	4	2	0	0	<i>immigrants</i>
47	31	26	22	26	11	8	2	0	0	<i>emmigrants</i>
-7	-2	-10	-13	-13	-5	-4	0	0	0	<i>net migration</i>

**8 - Saldo migracija stanovništva F BiH po starosti i spolu (uključujući kretanje stanovništva unutar
Net migration of the population of F B&H by age and sex (including the population movements)**

Dospeljeni u/ Odseljeni iz	Starosne grupe										
	Ukupno Total	0-4	5-9	10-14	15-19	20-24	25-29	30-34	35-39	40-44	45-49
FOČA											
dospeljeni	55	2	0	1	0	3	3	4	3	3	4
odseljeni	49	0	1	1	2	4	1	3	4	3	5
saldo migracija	6	2	-1	0	-2	-1	2	1	-1	0	-1
GORAŽDE											
dospeljeni	272	2	8	3	16	31	47	40	9	17	20
odseljeni	372	3	4	10	14	51	61	30	10	20	27
saldo migracija	-100	-1	4	-7	2	-20	-14	10	-1	-3	-7
PALE											
dospeljeni	39	1	3	3	6	1	4	3	5	2	3
odseljeni	25	1	0	0	3	2	3	3	4	1	2
saldo migracija	14	0	3	3	3	-1	1	0	1	1	1
SREDNJOBOSANSKI KANTON											
dospeljeni	1.824	24	33	36	177	344	329	210	126	108	82
odseljeni	2.713	30	59	55	222	577	510	302	183	144	108
saldo migracija	-889	-6	-26	-19	-45	-233	-181	-92	-57	-36	-26
BUGOJNO											
dospeljeni	303	6	2	7	18	54	46	40	30	21	15
odseljeni	361	2	4	6	22	87	50	31	31	19	16
saldo migracija	-58	4	-2	1	-4	-33	-4	9	-1	2	-1
BUSOVAČA											
dospeljeni	146	0	0	1	19	38	24	17	7	9	5
odseljeni	192	1	3	3	16	49	37	23	13	6	8
saldo migracija	-46	-1	-3	-2	3	-11	-13	-6	-6	3	-3
DOBRETIĆI											
dospeljeni	16	1	0	0	3	1	0	1	1	1	4
odseljeni	18	0	0	0	1	0	2	2	3	4	2
saldo migracija	-2	1	0	0	2	1	-2	-1	-2	-3	2
DONJI VAKUF											
dospeljeni	107	3	4	2	8	19	16	12	11	6	1
odseljeni	164	1	3	3	14	35	39	24	9	8	6
saldo migracija	-57	2	1	-1	-6	-16	-23	-12	2	-2	-5
FOJNICA											
dospeljeni	71	0	0	0	3	16	20	6	2	4	2
odseljeni	176	6	5	3	14	42	33	13	11	12	4
saldo migracija	-105	-6	-5	-3	-11	-26	-13	-7	-9	-8	-2
GORNJI VAKUF - USKOPLJE											
dospeljeni	87	0	1	1	11	19	16	8	12	5	1
odseljeni	208	2	3	0	16	48	46	31	18	10	5
saldo migracija	-121	-2	-2	1	-5	-29	-30	-23	-6	-5	-4
JAJCE											
dospeljeni	144	4	4	0	15	27	26	14	6	10	11
odseljeni	254	6	4	3	13	43	40	34	22	15	13
saldo migracija	-110	-2	0	-3	2	-16	-14	-20	-16	-5	-2
KISELJAK											
dospeljeni	225	4	7	7	19	42	40	24	13	12	15
odseljeni	267	4	15	9	26	44	44	22	20	17	14
saldo migracija	-42	0	-8	-2	-7	-2	-4	2	-7	-5	1
KREŠEVO											
dospeljeni	39	0	0	0	6	3	7	3	2	3	2
odseljeni	76	1	2	3	6	16	16	6	3	1	1
saldo migracija	-37	-1	-2	-3	0	-13	-9	-3	-1	2	1
NOVI TRAVNIK											
dospeljeni	130	3	1	2	25	25	30	12	5	7	2
odseljeni	220	1	3	6	17	55	44	29	8	10	7
saldo migracija	-90	2	-2	-4	8	-30	-14	-17	-3	-3	-5

F BiH i iz/u RS i iz/u BD BiH), po kantonima i općinama, 2010 (nastavak)
inside F B&H and to/from RS and to/from BD B&H), by cantons and municipalities, 2010 (continued)

Age groups										Immigrants to/ Emmigrants from
50-54	55-59	60-64	65-69	70-74	75-79	80-84	85-89	90-94	95-99	
FOČA										
9	8	7	2	2	1	2	1	0	0	immigrants
4	4	5	4	4	1	2	1	0	0	emmigrants
5	4	2	-2	-2	0	0	0	0	0	net migration
GORAŽDE										
27	20	8	7	9	5	2	1	0	0	immigrants
43	26	21	16	21	10	5	0	0	0	emmigrants
-16	-6	-13	-9	-12	-5	-3	1	0	0	net migration
PALE										
4	1	1	0	2	0	0	0	0	0	immigrants
0	1	0	2	1	0	1	1	0	0	emmigrants
4	0	1	-2	1	0	-1	-1	0	0	net migration
SREDNJOBOSANSKI CANTON										
96	83	53	42	36	31	12	2	0	0	immigrants
113	97	103	72	57	46	25	8	2	0	emmigrants
-17	-14	-50	-30	-21	-15	-13	-6	-2	0	net migration
BUGOJNO										
16	21	13	5	5	2	2	0	0	0	immigrants
19	11	15	18	13	11	4	1	1	0	emmigrants
-3	10	-2	-13	-8	-9	-2	-1	-1	0	net migration
BUSOVAČA										
10	2	4	3	3	3	1	0	0	0	immigrants
8	6	5	5	4	2	3	0	0	0	emmigrants
2	-4	-1	-2	-1	1	-2	0	0	0	net migration
DOBRETIĆI										
0	1	1	2	0	0	0	0	0	0	immigrants
0	0	1	0	1	1	1	0	0	0	emmigrants
0	1	0	2	-1	-1	-1	0	0	0	net migration
DONJI VAKUF										
6	6	7	2	2	2	0	0	0	0	immigrants
1	5	9	0	3	2	2	0	0	0	emmigrants
5	1	-2	2	-1	0	-2	0	0	0	net migration
FOJNICA										
7	7	2	1	0	1	0	0	0	0	immigrants
10	6	6	6	4	1	0	0	0	0	emmigrants
-3	1	-4	-5	-4	0	0	0	0	0	net migration
GORNJI VAKUF - USKOPLJE										
4	1	2	3	1	0	2	0	0	0	immigrants
11	5	4	1	2	4	2	0	0	0	emmigrants
-7	-4	-2	2	-1	-4	0	0	0	0	net migration
JAJCE										
3	7	5	5	2	2	1	2	0	0	immigrants
8	8	16	8	7	7	5	2	0	0	emmigrants
-5	-1	-11	-3	-5	-5	-4	0	0	0	net migration
KISELJAK										
10	9	4	7	6	3	3	0	0	0	immigrants
15	11	12	5	3	4	0	2	0	0	emmigrants
-5	-2	-8	2	3	-1	3	-2	0	0	net migration
KREŠEVO										
4	2	1	3	3	0	0	0	0	0	immigrants
4	4	2	3	3	2	1	1	1	0	emmigrants
0	-2	-1	0	0	-2	-1	-1	-1	0	net migration
NOVI TRAVNIK										
5	3	2	4	3	1	0	0	0	0	immigrants
11	7	8	6	3	4	0	1	0	0	emmigrants
-6	-4	-6	-2	0	-3	0	-1	0	0	net migration

**8 - Saldo migracija stanovništva F BiH po starosti i spolu (uključujući kretanje stanovništva unutar
Net migration of the population of F B&H by age and sex (including the population movements)**

Dospeljeni u/ Odseljeni iz	Starosne grupe										
	Ukupno Total	0-4	5-9	10-14	15-19	20-24	25-29	30-34	35-39	40-44	45-49
TRAVNIK											
dospeljeni	346	1	8	4	31	62	69	43	30	19	16
odseljeni	495	4	9	16	43	97	102	56	24	25	23
saldo migracija	-149	-3	-1	-12	-12	-35	-33	-13	6	-6	-7
VITEZ											
dospeljeni	210	2	6	12	19	38	35	30	7	11	8
odseljeni	282	2	8	3	34	61	57	31	21	17	9
saldo migracija	-72	0	-2	9	-15	-23	-22	-1	-14	-6	-1
HERCEGOVAČKO - NERETVANSKI KANTON											
dospeljeni	2.242	28	28	33	183	346	379	230	175	156	143
odseljeni	2.720	40	52	44	239	365	456	298	225	195	149
saldo migracija	-478	-12	-24	-11	-56	-19	-77	-68	-50	-39	-6
ČAPLJINA											
dospeljeni	248	6	6	4	18	32	49	27	20	16	12
odseljeni	377	4	8	7	20	43	58	46	39	32	28
saldo migracija	-129	2	-2	-3	-2	-11	-9	-19	-19	-16	-16
ČITLUK											
dospeljeni	221	0	4	0	47	38	37	19	16	8	15
odseljeni	266	3	6	3	58	41	53	19	22	17	9
saldo migracija	-45	-3	-2	-3	-11	-3	-16	0	-6	-9	6
JABLANICA											
dospeljeni	99	0	0	2	8	10	14	17	6	6	8
odseljeni	122	0	3	1	10	26	22	12	11	3	9
saldo migracija	-23	0	-3	1	-2	-16	-8	5	-5	3	-1
KONJIC											
dospeljeni	182	1	2	3	8	26	29	20	17	16	9
odseljeni	409	6	9	6	37	59	64	39	27	29	13
saldo migracija	-227	-5	-7	-3	-29	-33	-35	-19	-10	-13	-4
GRAD MOSTAR											
dospeljeni	1.191	20	15	18	77	196	208	119	93	82	73
odseljeni	1.001	24	16	17	56	119	166	116	81	70	58
saldo migracija	190	-4	-1	1	21	77	42	3	12	12	15
NEUM											
dospeljeni	44	0	0	3	3	5	5	4	8	3	4
odseljeni	70	1	2	2	6	7	14	10	7	6	2
saldo migracija	-26	-1	-2	1	-3	-2	-9	-6	1	-3	2
PROZOR											
dospeljeni	93	1	0	3	14	22	16	7	5	6	5
odseljeni	204	1	2	4	27	34	34	23	16	17	10
saldo migracija	-111	0	-2	-1	-13	-12	-18	-16	-11	-11	-5
RAVNO											
dospeljeni	52	0	0	0	0	2	3	3	4	6	9
odseljeni	31	0	0	2	2	5	2	0	0	4	5
saldo migracija	21	0	0	-2	-2	-3	1	3	4	2	4
STOLAC											
dospeljeni	112	0	1	0	8	15	18	14	6	13	8
odseljeni	240	1	6	2	23	31	43	33	22	17	15
saldo migracija	-128	-1	-5	-2	-15	-16	-25	-19	-16	-4	-7
ZAPADNO-HERCEGOVAČKI KANTON											
dospeljeni	510	4	11	7	81	88	107	57	24	25	21
odseljeni	826	16	15	10	92	133	164	101	71	64	45
saldo migracija	-316	-12	-4	-3	-11	-45	-57	-44	-47	-39	-24
GRUDE											
dospeljeni	70	1	4	2	3	12	13	11	2	6	3
odseljeni	160	5	4	3	11	27	29	19	19	17	11
saldo migracija	-90	-4	0	-1	-8	-15	-16	-8	-17	-11	-8

F BiH i iz/u RS i iz/u BD BiH), po kantonima i općinama, 2010 (nastavak)
inside F B&H and to/from RS and to/from BD B&H), by cantons and municipalities, 2010 (continued)

Age groups										Immigrants to/ Emmigrants from
50-54	55-59	60-64	65-69	70-74	75-79	80-84	85-89	90-94	95-99	
										TRAVNIK
19	18	6	6	6	7	1	0	0	0	immigrants
19	23	17	16	9	6	5	1	0	0	emmigrants
0	-5	-11	-10	-3	1	-4	-1	0	0	net migration
										VITEZ
12	6	6	1	5	10	2	0	0	0	immigrants
7	11	8	4	5	2	2	0	0	0	emmigrants
5	-5	-2	-3	0	8	0	0	0	0	net migration
										HERCEGOVAČKO - NERETVANSKI CANTON
139	101	90	79	48	50	23	10	1	0	immigrants
171	143	93	84	64	51	33	16	1	1	emmigrants
-32	-42	-3	-5	-16	-1	-10	-6	0	-1	net migration
										ČAPLJINA
16	9	1	11	5	8	3	5	0	0	immigrants
24	16	11	12	16	7	6	0	0	0	emmigrants
-8	-7	-10	-1	-11	1	-3	5	0	0	net migration
										ČITLUK
11	3	5	6	7	3	2	0	0	0	immigrants
11	8	3	7	0	4	1	1	0	0	emmigrants
0	-5	2	-1	7	-1	1	-1	0	0	net migration
										JABLANICA
7	4	4	4	6	0	3	0	0	0	immigrants
13	5	4	2	0	0	0	1	0	0	emmigrants
-6	-1	0	2	6	0	3	-1	0	0	net migration
										KONJIC
4	19	9	10	4	4	1	0	0	0	immigrants
25	19	22	14	11	12	11	6	0	0	emmigrants
-21	0	-13	-4	-7	-8	-10	-6	0	0	net migration
										GRAD MOSTAR
82	50	58	35	20	30	10	4	1	0	immigrants
77	71	36	38	26	17	8	4	0	1	emmigrants
5	-21	22	-3	-6	13	2	0	1	-1	net migration
										NEUM
1	1	3	1	1	0	1	1	0	0	immigrants
2	3	1	1	1	2	3	0	0	0	emmigrants
-1	-2	2	0	0	-2	-2	1	0	0	net migration
										PROZOR
8	2	2	0	0	2	0	0	0	0	immigrants
5	8	6	4	5	5	3	0	0	0	emmigrants
3	-6	-4	-4	-5	-3	-3	0	0	0	net migration
										RAVNO
5	7	4	5	3	0	1	0	0	0	immigrants
0	4	1	1	2	1	1	1	0	0	emmigrants
5	3	3	4	1	-1	0	-1	0	0	net migration
										STOLAC
5	6	4	7	2	3	2	0	0	0	immigrants
14	9	9	5	3	3	0	3	1	0	emmigrants
-9	-3	-5	2	-1	0	2	-3	-1	0	net migration
										ZAPADNO-HERCEGOVAČKI CANTON
25	18	9	12	7	3	6	5	0	0	immigrants
38	17	17	18	9	6	6	3	1	0	emmigrants
-13	1	-8	-6	-2	-3	0	2	-1	0	net migration
										GRUDE
5	4	1	0	1	0	1	1	0	0	immigrants
6	3	2	1	1	1	0	1	0	0	emmigrants
-1	1	-1	-1	0	-1	1	0	0	0	net migration

8 - Saldo migracija stanovništva F BiH po starosti i spolu (uključujući kretanje stanovništva unutar
Net migration of the population of F B&H by age and sex (including the population movements

Dospeljeni u/ Odseljeni iz	Starosne grupe										
	Ukupno Total	0-4	5-9	10-14	15-19	20-24	25-29	30-34	35-39	40-44	45-49
LJUBUŠKI											
dospeljeni	191	3	4	1	54	33	28	15	5	8	9
odseljeni	293	7	6	2	50	49	44	32	19	19	13
saldo migracija	-102	-4	-2	-1	4	-16	-16	-17	-14	-11	-4
POSUŠJE											
dospeljeni	57	0	1	1	4	12	13	10	4	2	2
odseljeni	107	1	2	2	4	16	26	21	8	9	3
saldo migracija	-50	-1	-1	-1	0	-4	-13	-11	-4	-7	-1
ŠIROKI BRIJEG											
dospeljeni	192	0	2	3	20	31	53	21	13	9	7
odseljeni	266	3	3	3	27	41	65	29	25	19	18
saldo migracija	-74	-3	-1	0	-7	-10	-12	-8	-12	-10	-11
KANTON SARAJEVO											
dospeljeni	9.816	234	252	261	580	1.500	1.882	1.199	672	573	544
odseljeni	8.634	223	229	232	433	938	1.481	1.039	602	516	538
saldo migracija	1.182	11	23	29	147	562	401	160	70	57	6
CENTAR											
dospeljeni	1.311	26	32	35	72	231	271	164	105	73	70
odseljeni	1.470	56	45	33	73	151	270	203	93	73	83
saldo migracija	-159	-30	-13	2	-1	80	1	-39	12	0	-13
HADŽIĆI											
dospeljeni	418	9	9	12	26	67	63	48	30	30	15
odseljeni	250	2	5	5	17	46	50	28	18	12	11
saldo migracija	168	7	4	7	9	21	13	20	12	18	4
ILIDŽA											
dospeljeni	1.572	41	51	51	98	180	256	172	108	131	102
odseljeni	1.153	19	34	35	73	134	159	109	84	86	85
saldo migracija	419	22	17	16	25	46	97	63	24	45	17
ILIJAS											
dospeljeni	512	8	9	12	40	75	69	34	38	43	33
odseljeni	320	4	6	7	32	52	66	26	17	12	19
saldo migracija	192	4	3	5	8	23	3	8	21	31	14
NOVI GRAD											
dospeljeni	2.535	67	70	70	140	381	514	349	171	138	135
odseljeni	2.289	63	62	62	90	247	355	274	165	151	150
saldo migracija	246	4	8	8	50	134	159	75	6	-13	-15
NOVO SARAJEVO											
dospeljeni	1.901	43	44	42	105	327	426	249	114	94	87
odseljeni	1.764	48	25	36	72	160	331	245	121	97	108
saldo migracija	137	-5	19	6	33	167	95	4	-7	-3	-21
STARI GRAD											
dospeljeni	712	20	20	13	39	130	150	78	37	22	35
odseljeni	803	18	34	34	37	82	160	100	57	53	47
saldo migracija	-91	2	-14	-21	2	48	-10	-22	-20	-31	-12
TRNOVO											
dospeljeni	99	0	0	0	8	14	5	8	3	6	10
odseljeni	129	2	1	1	4	10	11	12	9	6	8
saldo migracija	-30	-2	-1	-1	4	4	-6	-4	-6	0	2
VOGOŠĆA											
dospeljeni	756	20	17	26	52	95	128	97	66	36	57
odseljeni	456	11	17	19	35	56	79	42	38	26	27
saldo migracija	300	9	0	7	17	39	49	55	28	10	30
KANTON 10											
dospeljeni	585	6	10	5	21	58	67	54	48	58	40
odseljeni	843	6	1	5	39	125	98	70	59	46	63
saldo migracija	-258	0	9	0	-18	-67	-31	-16	-11	12	-23

F BiH i iz/u RS i iz/u BD BiH), po kantonima i općinama, 2010 (nastavak)

inside F B&H and to/from RS and to/from BD B&H), by cantons and municipalities, 2010 (continued)

Age groups										Immigrants to/ Emmigrants from
50-54	55-59	60-64	65-69	70-74	75-79	80-84	85-89	90-94	95-99	
										LJUBUŠKI
6	5	2	7	6	1	1	3	0	0	immigrants
14	6	7	11	7	3	2	1	1	0	emmigrants
-8	-1	-5	-4	-1	-2	-1	2	-1	0	net migration
										POSUŠJE
1	1	2	1	0	1	1	1	0	0	immigrants
4	1	4	2	0	1	2	1	0	0	emmigrants
-3	0	-2	-1	0	0	-1	0	0	0	net migration
										ŠIROKI BRIJEG
13	8	4	4	0	1	3	0	0	0	immigrants
14	7	4	4	1	1	2	0	0	0	emmigrants
-1	1	0	0	-1	0	1	0	0	0	net migration
										CANTON SARAJEVO
596	490	347	230	210	131	87	24	4	0	immigrants
576	558	399	293	276	167	106	25	3	0	emmigrants
20	-68	-52	-63	-66	-36	-19	-1	1	0	net migration
										CENTAR
64	57	39	22	22	11	13	4	0	0	immigrants
94	85	70	50	49	22	15	4	1	0	emmigrants
-30	-28	-31	-28	-27	-11	-2	0	-1	0	net migration
										HADŽIĆI
33	32	14	11	9	4	5	0	1	0	immigrants
13	17	8	7	6	3	1	1	0	0	emmigrants
20	15	6	4	3	1	4	-1	1	0	net migration
										ILIDŽA
103	96	68	37	33	23	19	3	0	0	immigrants
84	86	54	39	29	23	18	2	0	0	emmigrants
19	10	14	-2	4	0	1	1	0	0	net migration
										ILIJAS
52	30	30	16	11	8	3	1	0	0	immigrants
25	13	8	10	13	7	1	2	0	0	emmigrants
27	17	22	6	-2	1	2	-1	0	0	net migration
										NOVI GRAD
129	108	79	62	52	32	29	8	1	0	immigrants
143	149	140	102	64	45	23	4	0	0	emmigrants
-14	-41	-61	-40	-12	-13	6	4	1	0	net migration
										NOVO SARAJEVO
112	89	48	38	42	25	11	5	0	0	immigrants
124	121	60	58	81	35	33	8	1	0	emmigrants
-12	-32	-12	-20	-39	-10	-22	-3	-1	0	net migration
										STARI GRAD
55	27	32	19	19	12	2	1	1	0	immigrants
43	45	30	18	23	12	8	2	0	0	emmigrants
12	-18	2	1	-4	0	-6	-1	1	0	net migration
										TRNOVO
13	15	5	6	3	3	0	0	0	0	immigrants
17	15	13	3	5	6	5	1	0	0	emmigrants
-4	0	-8	3	-2	-3	-5	-1	0	0	net migration
										VOGOŠĆA
35	36	32	19	19	13	5	2	1	0	immigrants
33	27	16	6	6	14	2	1	1	0	emmigrants
2	9	16	13	13	-1	3	1	0	0	net migration
										CANTON 10
46	43	46	25	28	19	9	2	0	0	immigrants
49	51	65	42	60	35	24	4	1	0	emmigrants
-3	-8	-19	-17	-32	-16	-15	-2	-1	0	net migration

8 - Saldo migracija stanovništva F BiH po starosti i spolu (uključujući kretanje stanovništva unutar
Net migration of the population of F B&H by age and sex (including the population movements

Dospeljeni u/ Odseljeni iz	Starosne grupe										
	Ukupno Total	0-4	5-9	10-14	15-19	20-24	25-29	30-34	35-39	40-44	45-49
BOSANSKO GRAHOVO											
dospeljeni	89	0	0	0	1	3	3	1	5	8	12
odseljeni	80	1	0	0	3	2	4	3	5	1	13
saldo migracija	9	-1	0	0	-2	1	-1	-2	0	7	-1
DRVAR											
dospeljeni	209	4	7	3	6	16	23	16	23	17	10
odseljeni	221	1	1	2	14	19	12	17	14	8	17
saldo migracija	-12	3	6	1	-8	-3	11	-1	9	9	-7
GLAMOČ											
dospeljeni	91	0	1	1	5	10	8	5	7	14	4
odseljeni	126	1	0	2	5	10	9	7	5	3	10
saldo migracija	-35	-1	1	-1	0	0	-1	-2	2	11	-6
KUPRES											
dospeljeni	47	0	0	0	1	4	4	2	3	7	3
odseljeni	89	1	0	0	4	13	8	9	6	6	5
saldo migracija	-42	-1	0	0	-3	-9	-4	-7	-3	1	-2
LIVNO											
dospeljeni	97	2	2	1	3	15	16	19	8	7	8
odseljeni	185	1	0	0	5	44	39	12	15	17	10
saldo migracija	-88	1	2	1	-2	-29	-23	7	-7	-10	-2
TOMISLAVGRAD											
dospeljeni	52	0	0	0	5	10	13	11	2	5	3
odseljeni	142	1	0	1	8	37	26	22	14	11	8
saldo migracija	-90	-1	0	-1	-3	-27	-13	-11	-12	-6	-5

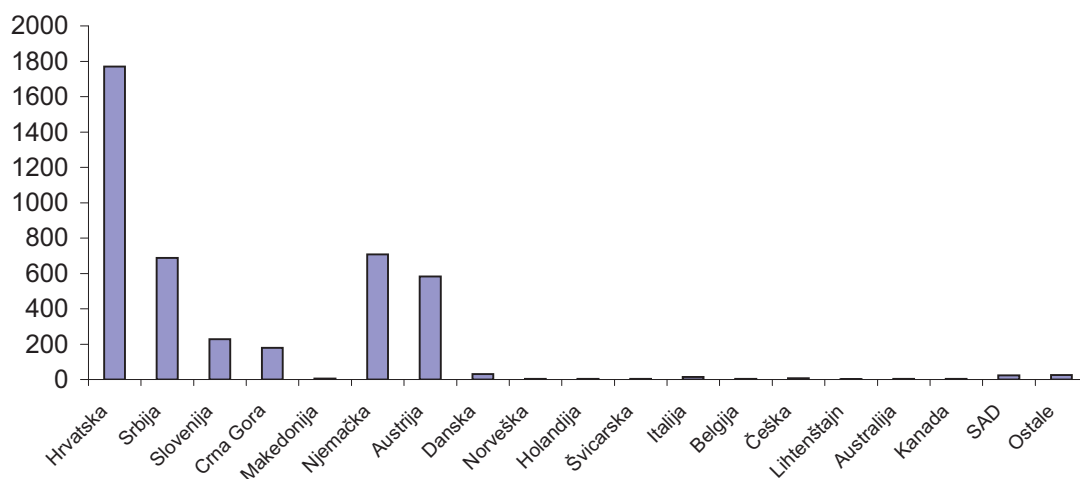
F BiH i iz/ u RS i iz/ u BD BiH), po kantonima i općinama, 2010 (nastavak)
inside F B&H and to/from RS and to/from BD B&H), by cantons and municipalities, 2010 (continued)

Age groups										Immigrants to/ Emmigrants from
50-54	55-59	60-64	65-69	70-74	75-79	80-84	85-89	90-94	95-99	
BOSANSKO GRAHOVO										
5	12	14	7	11	5	1	1	0	0	<i>immigrants</i>
4	5	9	7	7	9	6	1	0	0	<i>emmigrants</i>
1	7	5	0	4	-4	-5	0	0	0	<i>net migration</i>
DRVAR										
18	19	17	7	11	8	4	0	0	0	<i>immigrants</i>
17	21	22	14	18	16	5	2	1	0	<i>emmigrants</i>
1	-2	-5	-7	-7	-8	-1	-2	-1	0	<i>net migration</i>
GLAMOČ										
12	4	6	6	3	2	2	1	0	0	<i>immigrants</i>
11	8	13	9	14	7	11	1	0	0	<i>emmigrants</i>
1	-4	-7	-3	-11	-5	-9	0	0	0	<i>net migration</i>
KUPRES										
8	6	5	3	0	0	1	0	0	0	<i>immigrants</i>
4	7	10	5	8	2	1	0	0	0	<i>emmigrants</i>
4	-1	-5	-2	-8	-2	0	0	0	0	<i>net migration</i>
LIVNO										
2	2	3	2	3	3	1	0	0	0	<i>immigrants</i>
10	6	9	6	9	1	1	0	0	0	<i>emmigrants</i>
-8	-4	-6	-4	-6	2	0	0	0	0	<i>net migration</i>
TOMISLAVGRAD										
1	0	1	0	0	1	0	0	0	0	<i>immigrants</i>
3	4	2	1	4	0	0	0	0	0	<i>emmigrants</i>
-2	-4	-1	-1	-4	1	0	0	0	0	<i>net migration</i>

9 - Registrirani odlasci u inozemstvo,
Deregistered BIH population who registered their departures abroad,

Odseljeni iz	Država odredišta								
	Ukupno	Hrvatska	Srbija	Slovenija	Crna Gora	Make-donija	Njemačka	Austrija	Danska
UKUPNO	4.284	1.770	688	228	179	6	708	582	30
FEDERACIJA BIH	2.957	1.531	312	157	111	5	435	334	18
Unsko-sanski kanton	478	58	43	87	4	0	95	174	4
Kanton Posavski	144	134	1	2	0	1	2	3	0
Tuzlanski kanton	313	76	27	38	3	2	82	83	0
Zeničko-dobojski kanton	299	141	34	15	15	0	68	22	0
Bosansko-podrinjski kanton	17	0	9	0	3	0	2	1	2
Srednjobosanski kanton	290	248	21	0	8	2	2	7	1
Hercegovačko-neretvanski kanton	459	370	28	4	16	0	26	7	5
Zapadno-hercegovački kanton	267	264	1	0	0	0	1	1	0
Kanton Sarajevo	490	89	108	11	62	0	150	35	6
Kanton 10	200	151	40	0	0	0	7	1	0
REPUBLIKA SRPSKA	1.218	213	356	69	67	1	244	217	12
BRČKO DISTRIKT BIH	109	26	20	2	1	0	29	31	0

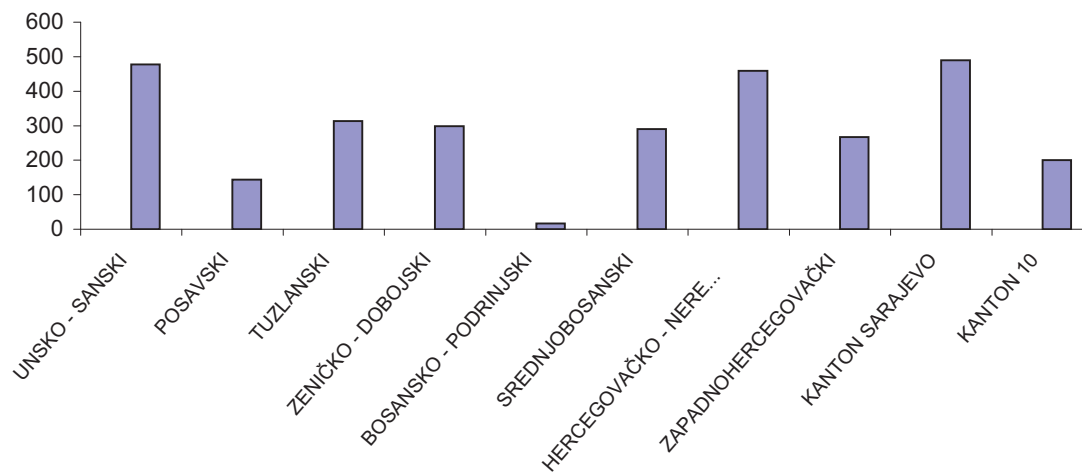
Registrovani odlasci iz FBIH u inozemstvo prema državi odredišta
Emmigrants by destination country



po entitetima i državi - odredištu, 2010
by entities and destination country, 2010

Destination country											Emmigrants to
Norveška	Holandija	Švicarska	Italija	Belgija	Češka	Lihtenštajn	Australija	Kanada	SAD	Ostale	
4	4	3	15	3	7	1	4	4	23	25	TOTAL
4	3	2	3	2	2	1	3	1	17	16	THE FEDERATION OF B&H
4	1	0	0	1	0	1	1	0	3	2	Unsko-sanski canton
0	0	1	0	0	0	0	0	0	0	0	Canton Posavski
0	0	0	0	0	1	0	0	0	1	0	Tuzlanski canton
0	0	0	0	0	0	0	1	0	3	0	Zeničko-dobojski canton
0	0	0	0	0	0	0	0	0	0	0	Bosansko-podrinjski canton
0	0	0	0	0	0	0	0	0	1	0	Srednjobosanski canton
0	0	0	1	0	1	0	0	0	1	0	Hercegovačko-neretvanski canton
0	0	0	0	0	0	0	0	0	0	0	Zapadno-hercegovački canton
0	2	1	1	1	0	0	1	1	8	14	Canton Sarajevo
0	0	0	1	0	0	0	0	0	0	0	Canton 10
0	1	1	12	1	5	0	1	3	6	9	REPUBLIC SRPSKA
0	0	0	0	0	0	0	0	0	0	0	BRČKO DISTRICT B&H

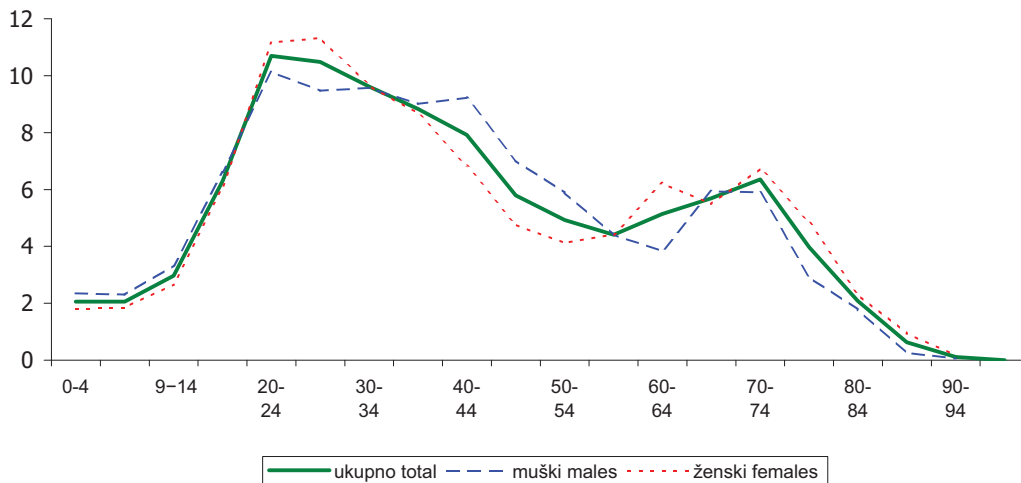
Registrovani odlasci u inostranstvo iz BIH po kantonima
Registered emigrants from FBiH abroad, by cantons



10 - Registrirani odlasci iz BIH
Registered departures from BIH

		Starosne grupe									
		ukupno Total	0-4	5-9	10-14	15-19	20-24	25-29	30-34	35-39	40-44
UKUPNO											
ukupno		4284	88	88	127	270	458	449	412	378	339
%		100,0	2,1	2,1	3,0	6,3	10,7	10,5	9,6	8,8	7,9
muški		1953	46	45	65	129	198	185	187	176	180
%		100,0	2,4	2,3	3,3	6,6	10,1	9,5	9,6	9,0	9,2
ženski		2331	42	43	62	141	260	264	225	202	159
%		100,0	1,8	1,8	2,7	6,0	11,2	11,3	9,7	8,7	6,8
FEDERACIJA BIH											
ukupno		2957	60	59	83	191	347	342	285	280	251
%		100,0	2,4	2,1	3,2	7,5	12,4	9,9	8,8	9,8	7,8
muški		1346	31	27	41	92	157	143	127	128	134
%		100,0	2,1	2,9	3,8	8,0	10,7	9,4	9,8	11,1	9,2
ženski		1611	29	32	42	99	190	199	158	152	117
%		100,0	2,7	1,4	2,7	7,1	13,8	10,3	8,0	8,7	6,7
REPUBLIKA SRPSKA											
ukupno		1218	24	22	35	70	101	100	114	91	79
muški		551	13	15	18	33	38	37	54	44	41
ženski		667	11	7	17	37	63	63	60	47	38
BRČKO DISTRIKT BIH											
ukupno		109	4	7	9	9	10	7	13	7	9
muški		56	2	3	6	4	3	5	6	4	5
ženski		53	2	4	3	5	7	2	7	3	4

Registrirani odlasci iz BIH u inostranstvo po starosti i spolu
Registered emigrants by age and sex



po starosti i spolu, 2010
by age and sex, 2010

age groups											
45-49	50-54	55-59	60-64	65-69	70-74	75-79	80-84	85-89	90-94	90+	
											TOTAL
248	211	189	220	244	272	170	89	27	5	0	total
5,8	4,9	4,4	5,1	5,7	6,3	4,0	2,1	0,6	0,1	0,0	%
137	115	86	75	116	115	57	35	5	1	0	males
7,0	5,9	4,4	3,8	5,9	5,9	2,9	1,8	0,3	0,1	0,0	%
111	96	103	145	128	157	113	54	22	4	0	females
4,8	4,1	4,4	6,2	5,5	6,7	4,8	2,3	0,9	0,2	0,0	%
											THE FEDERATION OF B&H
163	139	115	128	139	169	116	67	19	4	0	total
4,5	3,8	4,0	4,6	5,7	6,1	5,0	1,7	0,4	0,2	0,0	%
87	77	54	45	64	73	35	27	3	1	0	males
5,3	3,7	4,0	3,6	5,3	4,7	4,3	1,7	0,4	0,1	0,0	%
76	62	61	83	75	96	81	40	16	3	0	females
3,8	3,9	4,0	5,5	6,1	7,3	5,5	1,8	0,4	0,3	0,0	%
											REPUBLIC SRPSKA
78	67	72	87	99	98	51	22	7	1	0	total
44	35	30	28	50	40	21	8	2	0	0	males
34	32	42	59	49	58	30	14	5	1	0	females
											BRČKO DISTRIC B&H
7	5	2	5	6	5	3	0	1	0	0	total
6	3	2	2	2	2	1	0	0	0	0	males
1	2	0	3	4	3	2	0	1	0	0	females