

# SAOPĆENJE PRIOPĆENJE FIRST RELEASE



BOSNA I HERCEGOVINA  
FEDERACIJA BOSNE I HERCEGOVINE  
FEDERALNI ZAVOD ZA STATISTIKU

BOSNIA AND HERZEGOVINA  
FEDERATION OF BOSNIA AND HERZEGOVINA  
INSTITUTE FOR STATISTICS OF FB&H

GODINA / YEAR VIII

SARAJEVO, 15. 02. 2016.

BROJ / NUMBER: 8.1.12

Molimo korisnike da prilikom korišćenja podataka navedu izvor  
Those using data from this issue are requested to state the source

## PROSJEČNA MJESEČNA ISPLAĆENA NETO PLAĆA ZAPOSLENIH PO PODRUČJIMA KD BIH 2010, DECEMBAR/PROSINAC 2015.

AVERAGE MONTHLY PAID OFF NET WAGE OF PERSONS IN PAID EMPLOYMENT BY SECTIONS OF NACE REV.2,  
DECEMBER 2015.

Prosječna mjesečna isplaćena neto-plaća po zaposlenom za decembar/prosinac 2015.godine, u Federaciji BiH, iznosi 846 KM i nominalno je viša za 2,3%, a realno za 2,4%, u odnosu na prethodni mjesec.

The average monthly paid off net-wage per person in December 2015. year, in Federation B&H, came to 846 KM and nominally it was higher by 2.3%, and really by 2.4%, compared with the previous month.

U odnosu na isti mjesec prethodne godine, prosječna mjesečna isplaćena neto-plaća po zaposlenom za decembar/prosinac 2015. godine, nominalno je niža za 0,1%, a realno viša za 0,9%.

Compared to the same month last year, the average monthly paid off net-wage per person for December 2015. year, nominally it was lower by 0,1%, and really higher by 0,9%.

Područja	Neto plaća u KM Net wage in KM	Nominalni indeksi Nominal indices			Realni indeksi Real indices		Sections
		XII 2015	XII 2015 XI 2015	XII 2015 XII 2014	XII 2015 O 2014	XII 2015 XI 2015	
<b>UKUPNO</b>	<b>846</b>	<b>102,3</b>	<b>99,9</b>	<b>101,6</b>	<b>102,4</b>	<b>100,9</b>	<i>Total</i>
A Poljoprivreda, šumarstvo i ribolov	818	106,0	98,0	102,1	106,1	99,0	<i>Agriculture, forestry and fishing</i> A
B Vađenje ruda i kamena	948	102,3	98,1	101,5	102,4	99,1	<i>Mining and quarrying</i> B
C Prerađivačka industrija	585	102,3	100,5	101,4	102,4	101,5	<i>Manufacturing</i> C
D Proizvodnja i snabdijevanje električnom energijom, plinom, parom i klimatizacija	1.619	105,1	102,4	105,2	105,2	103,4	<i>Electricity, gas, steam and air conditioning supply</i> D
E Snabdijevanje vodom; uklanjanje otpadnih voda, upravljanje otpadom te djelatnosti sanacije okoliša	827	101,8	101,0	103,4	101,9	102,0	<i>Water supply, sewerage, waste management and remediation activities</i> E
F Građevinarstvo	541	101,7	99,8	99,5	101,8	100,8	<i>Construction</i> F
G Trgovina na veliko i na malo; popravak motornih vozila i motocikala	592	100,9	99,5	101,9	101,0	100,5	<i>Wholesale and retail trade; repair of motor vehicles and motorcycles</i> G
H Prijevoz i skladištenje	839	98,4	95,7	102,6	98,5	96,6	<i>Transportation and storage</i> H
I Djelatnosti pružanja smještaja te pripreme i usluživanja hrane(hotelijerstvo i ugostiteljstvo)	509	101,6	97,9	97,2	101,7	98,9	<i>Accommodation and food service activities</i> I
J Informacije i komunikacije	1.341	104,4	104,8	108,5	104,5	105,8	<i>Information and communication</i> J
K Finansijske djelatnosti i djelatnosti osiguranja	1.481	106,3	105,9	107,4	106,4	106,9	<i>Financial and insurance activities</i> K
L Poslovanje nekretninama	795	104,1	95,7	96,3	104,2	96,6	<i>Real estate activities</i> L
M Stručne, naučne i tehničke djelatnosti	952	104,0	105,1	106,5	104,1	106,1	<i>Professional, scientific and technical activities</i> M
N Administrativne i pomoćne uslužne djelatnosti	532	101,5	97,3	96,8	101,6	98,2	<i>Administrative and support service activities</i> N
O Javna uprava i odbrana; obavezno socijalno osiguranje	1.228	101,0	101,1	102,0	101,1	102,1	<i>Public administration and defence; compulsory social security</i> O
P Obrazovanje	854	100,9	100,4	101,6	101,0	101,4	<i>Education</i> P
Q Djelatnosti zdravstvene i socijalne zaštite	1.077	105,1	100,7	104,6	105,2	101,8	<i>Human health and social work activities</i> Q
R Umjetnost, zabava i rekreacija	615	102,0	100,0	97,6	102,1	101,0	<i>Arts, entertainment and recreation</i> R
S Ostale uslužne djelatnosti	1.102	103,7	102,4	105,4	103,8	103,5	<i>Other service activities</i> S

**PROSJEČNA MJESEČNA ISPLAĆENA BRUTO PLAĆA ZAPOSLENIH PO PODRUČJIMA KD BIH 2010,  
DECEMBAR/PROSINAC 2015.**

*AVERAGE MONTHLY PAID OFF NET WAGE OF PERSONS IN PAID EMPLOYMENT BY SECTIONS OF NACE REV.2,  
DECEMBER 2015.*

Prosječna mjesečna isplaćena bruto-plaća po zaposlenom za decembar/prosinac 2015. godine, u Federaciji BiH, iznosi 1.295 KM i nominalno je viša za 2,5%, a realno za 2,6%, u odnosu na prethodni mjesec.

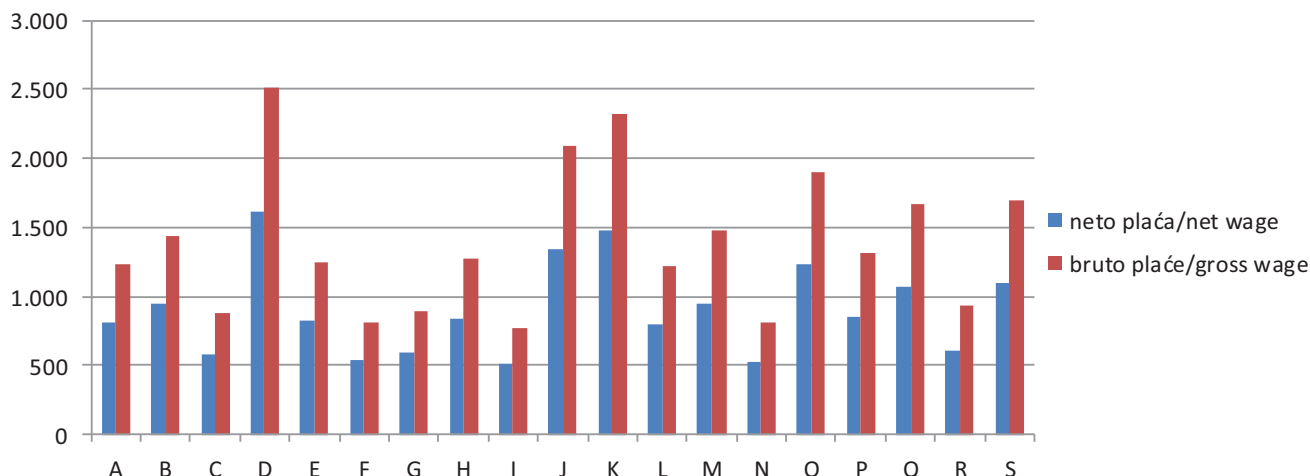
*The average monthly paid off gross-wage per person in December 2015. year, in Federation B&H, came to 1,295 KM and nominally it was higher by 2.5%, and really by 2.6%, compared with the previous month.*

U odnosu na isti mjesec prethodne godine, prosječna mjesečna isplaćena bruto-plaća po zaposlenom za decembar/prosinac 2015. godine, nominalno gledano ostala je na istom nivou, dok je realno viša za 1,0%.

*Compared to the same month last year, the average monthly paid off gross-wage per person in December 2015. year, nominally it remained on the same level, while really higher by 1.0%.*

Područja	Bruto plaća u KM  Gross wage in KM	Nominalni indeksi <i>Nominal indices</i>			Realni indeksi <i>Real indices</i>		Sections
		XII 2015	XII 2015 XI 2015	XII 2015 XII 2014	XII 2015 Q 2014	XII 2015 XI 2015	
<b>UKUPNO</b>	<b>1.295</b>	<b>102,5</b>	<b>100,0</b>	<b>101,8</b>	<b>102,6</b>	<b>101,0</b>	<i>Total</i>
<b>A Poljoprivreda, šumarstvo i ribolov</b>	1.236	106,4	97,9	102,4	106,5	98,9	<i>Agriculture, forestry and fishing</i> <b>A</b>
<b>B Vađenje ruda i kamena</b>	1.433	102,4	98,1	101,6	102,5	99,1	<i>Mining and quarrying</i> <b>B</b>
<b>C Prerađivačka industrija</b>	876	102,5	100,8	101,7	102,6	101,8	<i>Manufacturing</i> <b>C</b>
<b>D Proizvodnja i snabdijevanje električnom energijom, plinom, parom i klimatizacija</b>	2.517	105,1	102,4	105,3	105,2	103,4	<i>Electricity, gas, steam and air conditioning supply</i> <b>D</b>
<b>E Snabdijevanje vodom; uklanjanje otpadnih voda, upravljanje otpadom te djelatnosti sanacije okoliša</b>	1.254	101,9	101,0	103,6	102,0	102,1	<i>Water supply, sewerage, waste management and remediation activities</i> <b>E</b>
<b>F Građevinarstvo</b>	810	101,6	99,8	99,6	101,7	100,8	<i>Construction</i> <b>F</b>
<b>G Trgovina na veliko i na malo; popravak motornih vozila i motocikala</b>	895	101,0	99,6	102,1	101,1	100,6	<i>Wholesale and retail trade; repair of motor vehicles and motorcycles</i> <b>G</b>
<b>H Prijevoz i skladištenje</b>	1.278	98,1	95,0	102,8	98,2	96,0	<i>Transportation and storage</i> <b>H</b>
<b>I Djelatnosti pružanja smještaja te pripreme i usluživanja hrane(hotelijerstvo i ugostiteljstvo)</b>	766	102,0	97,3	97,3	102,1	98,3	<i>Accommodation and food service activities</i> <b>I</b>
<b>J Informacije i komunikacije</b>	2.091	104,6	105,0	108,9	104,7	106,1	<i>Information and communication</i> <b>J</b>
<b>K Finansijske djelatnosti i djelatnosti osiguranja</b>	2.316	106,5	105,9	107,5	106,6	106,9	<i>Financial and insurance activities</i> <b>K</b>
<b>L Poslovanje nekretninama</b>	1.217	104,3	95,4	96,1	104,4	96,3	<i>Real estate activities</i> <b>L</b>
<b>M Stručne, naučne i tehničke djelatnosti</b>	1.473	104,0	105,1	106,6	104,1	106,2	<i>Professional, scientific and technical activities</i> <b>M</b>
<b>N Administrativne i pomoćne uslužne djelatnosti</b>	810	102,0	97,6	97,3	102,1	98,6	<i>Administrative and support service activities</i> <b>N</b>
<b>O Javna uprava i odbrana; obavezno socijalno osiguranje</b>	1.900	101,0	101,3	102,2	101,1	102,3	<i>Public administration and defence; compulsory social security</i> <b>O</b>
<b>P Obrazovanje</b>	1.311	101,0	100,5	101,7	101,1	101,5	<i>Education</i> <b>P</b>
<b>Q Djelatnosti zdravstvene i socijalne zaštite</b>	1.666	105,4	101,0	105,0	105,5	102,1	<i>Human health and social work activities</i> <b>Q</b>
<b>R Umjetnost, zabava i rekreacija</b>	933	102,1	100,0	97,5	102,2	101,0	<i>Arts, entertainment and recreation</i> <b>R</b>
<b>S Ostale uslužne djelatnosti</b>	1.700	103,8	102,8	105,7	103,9	103,9	<i>Other service activities</i> <b>S</b>

Prosječne mjesečne isplaćene neto i bruto plaće zaposlenih po područjima KD BIH 2010, u KM, decembar/prosinac 2015.  
Average monthly paid off net and gross wage of persons in paid employment by sections NACE REV 2., in KM, December 2015.



**Područja djelatnosti KD BIH 2010**

- A Poljoprivreda, šumarstvo i ribolov**
- B Vađenje ruda i kamena**
- C Prerađivačka industrija**
- D Proizvodnja i snabdijevanje električnom energijom, plinom, parom i klimatizacija**
- E Snabdijevanje vodom; uklanjanje otpadnih voda, upravljanje otpadom te djelatnosti sanacije okoliša**
- F Građevinarstvo**
- G Trgovina na veliko i na malo; popravak motornih vozila i motocikala**
- H Prijevoz i skladištenje**
- I Djelatnosti pružanja smještaja te pripreme i usluživanja hrane (hotelijerstvo i ugostiteljstvo)**
- J Informacije i komunikacije**
- K Finansijske djelatnosti i djelatnosti osiguranja**
- L Poslovanje nekretninama**
- M Stručne, naučne i tehničke djelatnosti**
- N Administrativne i pomoćne uslužne djelatnosti**
- O Javna uprava i odbrana; obavezno socijalno osiguranje**
- P Obrazovanje**
- Q Djelatnosti zdravstvene i socijalne zaštite**
- R Umjetnost, zabava i rekreacija**
- S Ostale uslužne djelatnosti**

*Sections of NACE REV.2*

- A Agriculture, forestry and fishing*
- B Mining and quarrying*
- C Manufacturing*
- D Electricity, gas, steam and air conditioning supply*
- E Water supply, sewerage, waste management and remediation activities*
- F Construction*
- G Wholesale and retail trade; repair of motor vehicles and motorcycles*
- H Transportation and storage*
- I Accommodation and food service activities*
- J Information and communication*
- K Financial and insurance activities*
- L Real estate activities*
- M Professional, scientific and technical activities*
- N Administrative and support service activities*
- O Public administration and defence; compulsory social security*
- P Education*
- Q Human health and social work activities*
- R Arts, entertainment and recreation*
- S Other service activities*

## METODOLOŠKA OBJAŠNJENJA

### Izvor podataka

Podaci o prosječnoj mjesečnoj isplaćenju neto i bruto plaći obračunavaju se na osnovu podataka prikupljenih Mjesečnim istraživanjem o zaposlenima i plaći (Rad-1). Istraživanjem su obuhvaćene pravne osobe svih oblika vlasništva, tijela državne vlasti svih nivoa, ustanove i druge organizacije, po organizaciono teritorijalnom principu na nivou općine.

U obračun nisu uključene plaće pripadnika odbrane, kao ni plaće zaposlenih u obrtu i slobodnim profesijama.

### Obuhvat i uporedivost

Istraživanje o plaćama obuhvaća isplaćene neto i bruto plaće zaposlenih koji imaju zasnovan radni odnos, bez obzira na vrstu radnog odnosa i trajanje radnog vremena.

### Definicije

**Prosječna mjesečna isplaćena neto plaća** obuhvaća isplaćenu plaću za obavljeni rad, kao i naknade plaća po osnovu radnog odnosa: godišnji odmor, plaćeni dopust, državne praznike i neradne dane utvrđene zakonom, bolovanja koja isplaćuje poslovni subjekat, plaćeno odsustvo sa posla, zastoje u poslu bez krivnje zaposlenog.

**Prosječna mjesečna isplaćena bruto plaća** obuhvaća sve vrste neto isplata plus zakonom propisana obavezna izdvajanja iz bruto plaće (doprinosi iz bruto plaće i akontacija poreza na dohodak).

Prosječna mjesečna isplaćena neto i bruto plaća po zaposlenom izračunava se dijeljenjem ukupnih isplata sa brojem zaposlenih koji su učestvovali u isplatama.

**Nominalni indeksi** neto i bruto plaća izračunavaju se iz podataka o prosječnim mjesečnim iznosima neto i bruto plaća za odgovarajuće mjesec i godine.

**Realni indeksi** neto i bruto plaća izračunavaju se dijeljenjem nominalnih indeksa neto i bruto plaća sa indeksom potrošačkih cijena.

### NAPOMENA:

**Prosječna mjesečna isplaćena neto plaća** koju objavljuje Federalni zavod za statistiku ne sadrži porez na dohodak.

### Kratice

KD BIH 2010 Klasifikacija djelatnosti  
Bosne i Hercegovine 2010

KM konvertibilna marka

### Znakovi

⊖ prosjek

## NOTES OF METHODOLOGY

### Sources of data

Data on average monthly paid off net and gross wages are calculated on the base of the data collected with regular Monthly survey on employment and wages Rad-1. The survey includes legal entities of all types of ownership, government bodies, institutions and other organizations.

It does not include pay-offs of persons in employment in crafts and trades and freelances and persons employed in defence.

### Coverage and comparability

The statistical survey on wages covers paid off net and gross wages of persons in payed employment, irrespective of the kind of employment and number of working hours.

### Definitions

**Monthly paid off net wages** includes wage off a person in employment earned for the work done during regular working hours as well as for annual leave, paid leave, public holidays and day-offs defined by law, sickness which are paid by employer, paid absence from the work, lay-offs and job stops caused against person's will and of no fault of his own, and all other payments which are subject to contributions.

**Average monthly gross wages** includes all kinds of net pays plus contributions from gross wages as prescribed by law and taxes.

Average paid off net and gross wages per person in employment are calculated by dividing the total of pay-offs with the number of persons who participated in that payments.

**Nominal indices** of net and gross wages are calculated from the data on average monthly net and gross wages for the respective months and year.

**Real indices** of net and gross wages are calculated by dividing nominal indices of net and gross wages with the consumer price index.

### NOTICE:

**Monthly paid off net wages** published by Federal Office of Statistics does not include income tax.

### Abbreviations

NACE REV 2. Classification of Activities of  
Bosnia and Herzegovina 2010

KM convertible marks

### Symbols

⊖ average