

**PROSJEČNA MJESEČNA ISPLAĆENA NETO I BRUTO PLAĆA ZAPOSLENIH PO PODRUČJIMA KD BiH  
2010, JANUAR/SIJEČANJ 2025.**

*AVERAGE MONTHLY PAID OFF NET AND GROSS WAGE OF PERSONS IN PAID EMPLOYMENT BY KD  
BiH 2010, JANUARY 2025*

**PROSJEČNA MJESEČNA ISPLAĆENA NETO PLAĆA  
AVERAGE MONTHLY PAID OFF NET WAGE**

Prosječna mjesečna isplaćena neto-plaća po zaposlenom za januar/siječanj 2025. godine u Federaciji BiH iznosi 1.546 KM i nominalno je viša za 8,3% a realno viša za 7,1%, u odnosu na prethodni mjesec.

U odnosu na isti mjesec prethodne godine prosječna mjesečna isplaćena neto-plaća po zaposlenom za januar/siječanj 2025. godine nominalno je viša za 15,5% a realno viša za 11,9%.

Analiza podataka prema djelatnostima KDBiH 2010 u mjesecu januaru/siječnju 2025. u odnosu na decembar/prosinac 2024. godine pokazuje da je najveće povećanje prosječne mjesečne isplaćene neto plaće zabilježeno u djelatnosti I - Djelatnosti pružanja smještaja te pripreme i usluživanja hrane (hotelijerstvo i ugostiteljstvo) za 28,1%, djelatnosti R - Umjetnost, zabava i rekreacija za 20,6% i djelatnosti F - Građevinarstvo za 17,3%.

U isto vrijeme smanjenje prosječne mjesečne isplaćene neto plaće zabilježeno je u djelatnosti K - Finansijske djelatnosti i djelatnosti osiguranja za 5,4%

*The average monthly paid off net-wage per employee for January 2025 in the Federation BiH amounts to 1,546 KM and is nominally higher by 8.3% and really higher by 7.1% compared to the previous month.*

*Compared to the same month of the previous year, the average monthly paid off net-wage per employee for January 2025 was nominally higher by 15.5% and really higher by 11.9%.*

*Analysis of data by activities of KDBiH 2010 in January 2025 compared to December 2024 shows that the largest increase in average monthly paid net wage was recorded in activity I - Accommodation and food service activities by 28.1%, activity R - Arts, entertainment and recreation by 20.6% and activity F - Construction by 17.3%.*

*At the same time, the decrease in average monthly paid net wage was recorded in activity activity K - Financial and insurance activities by 5.4%.*

Područja	Neto plaća u KM <i>Net wage in KM</i>			Nominalni indeksi <i>Nominal indices</i>			Realni indeksi <i>Real indices</i>		Sections
	Ø 2024	XII 2024	I 2025	I 2025	I 2025	I 2025	I 2025	I 2025	
				XII 2024	I 2024	Ø 2024	XII 2024	I 2024	
<b>UKUPNO</b>	<b>1.373</b>	<b>1.428</b>	<b>1.546</b>	<b>108,3</b>	<b>115,5</b>	<b>112,6</b>	<b>107,1</b>	<b>111,9</b>	<i>Total</i>
A Poljoprivreda, šumarstvo i ribolov	1.268	1.285	1.425	110,9	114,9	112,4	109,7	111,2	<i>Agriculture, forestry and fishing</i> A
B Vađenje ruda i kamena	1.595	1.607	1.755	109,2	109,9	110,0	108,0	106,4	<i>Mining and quarrying</i> B
C Prerađivačka industrija	1.073	1.114	1.269	113,9	122,1	118,3	112,7	118,2	<i>Manufacturing</i> C
D Proizvodnja i snabdijevanje električnom energijom, plinom, parom i klimatizacija	2.054	2.125	2.191	103,1	105,2	106,7	102,0	101,9	<i>Electricity, gas, steam and air conditioning supply</i> D
E Snabdijevanje vodom; uklanjanje otpadnih voda, upravljanje otpadom te djelatnosti sanacije okoliša	1.215	1.252	1.388	110,9	115,1	114,2	109,7	111,4	<i>Water supply, sewerage, waste management and remediation activities</i> E
F Građevinarstvo	1.008	1.065	1.249	117,3	123,9	123,9	116,0	120,0	<i>Construction</i> F
G Trgovina na veliko i na malo; popravak motornih vozila i motocikala	1.048	1.098	1.277	116,3	125,2	121,9	115,0	121,2	<i>Wholesale and retail trade; repair of motor vehicles and motorcycles</i> G
H Prijevoz i skladištenje	1.238	1.241	1.415	114,0	114,9	114,3	112,8	111,3	<i>Transportation and storage</i> H
I Djelatnosti pružanja smještaja te pripreme i usluživanja hrane (hotelijerstvo i ugostiteljstvo)	820	841	1.077	128,1	133,3	131,3	126,7	129,0	<i>Accommodation and food service activities</i> I
J Informacije i komunikacije	2.050	2.141	2.163	101,0	107,7	105,5	99,9	104,2	<i>Information and communication</i> J
K Finansijske djelatnosti i djelatnosti osiguranja	2.029	2.191	2.072	94,6	107,2	102,1	93,5	103,8	<i>Financial and insurance activities</i> K
L Poslovanje nekretninama	1.203	1.292	1.378	106,7	119,7	114,5	105,5	115,9	<i>Real estate activities</i> L
M Stručne, naučne i tehničke djelatnosti	1.602	1.684	1.755	104,2	113,9	109,6	103,1	110,2	<i>Professional, scientific and technical activities</i> M
N Administrativne i pomoćne uslužne	1.140	1.200	1.365	113,8	123,6	119,7	112,5	119,7	<i>Administrative and support service activities</i> N
O Javna uprava i odbrana; obavezno socijalno osiguranje	1.856	1.895	1.958	103,6	109,2	105,8	102,5	105,7	<i>Public administration and defence; compulsory social security</i> O
P Obrazovanje	1.392	1.443	1.467	101,7	111,7	105,5	100,6	108,2	<i>Education</i> P
Q Djelatnosti zdravstvene i socijalne zaštite	1.834	1.937	2.053	106,0	111,8	111,9	104,8	108,2	<i>Human health and social work activities</i> Q
R Umjetnost, zabava i rekreacija	1.054	1.082	1.305	120,6	122,2	123,8	119,3	118,3	<i>Arts, entertainment and recreation</i> R
S Ostale uslužne djelatnosti	1.451	1.475	1.609	109,1	113,4	110,9	107,9	109,8	<i>Other service activities</i> S

**PROSJEČNA MJESEČNA ISPLAĆENA BRUTO PLAĆA**  
**AVERAGE MONTHLY PAID OFF GROSS WAGE**

Prosječna mjesečna isplaćena bruto-plaća po zaposlenom za januar/siječanj 2025. godine u Federaciji BiH iznosi 2.414 KM i nominalno je viša za 8,2% a realno viša za 7,0% u odnosu na prethodni mjesec.

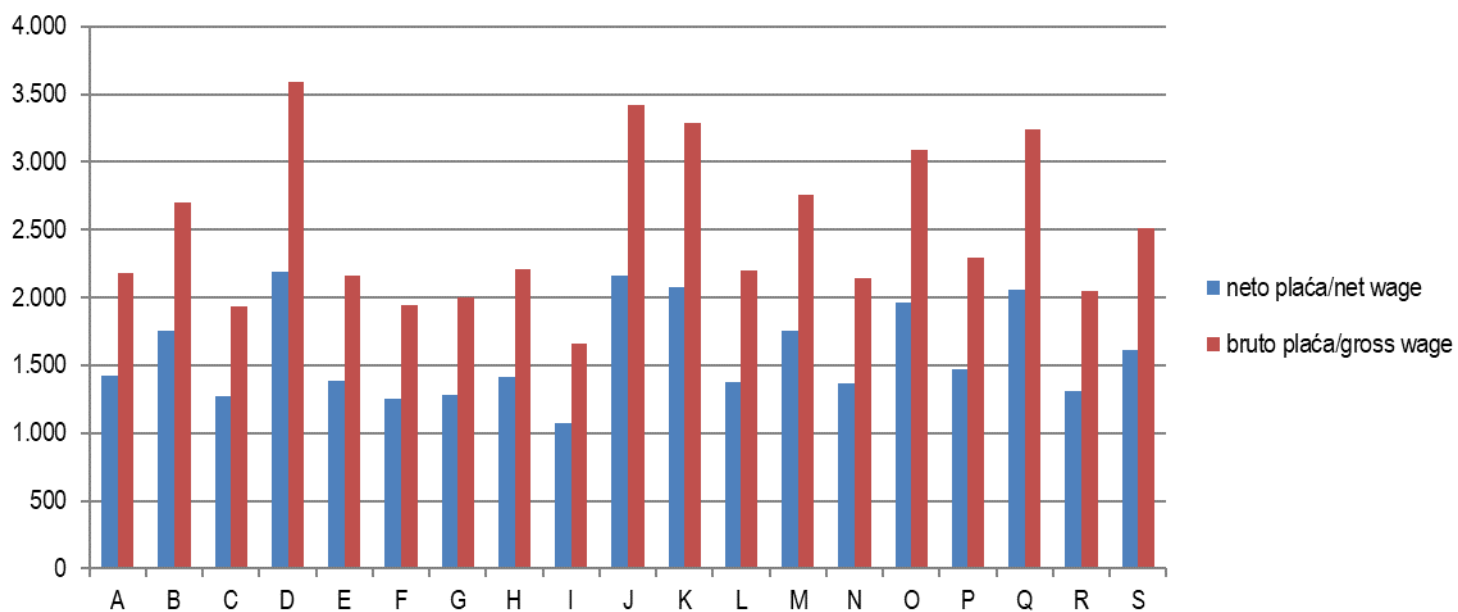
The average monthly paid off gross-wage per employee for January 2025 in the Federation BiH amounts to 2,414 KM and is nominally higher by 8.2% and really higher by 7.0% compared to the previous month.

U odnosu na isti mjesec prethodne godine prosječna mjesečna isplaćena bruto-plaća po zaposlenom za januar/siječanj 2025. godine nominalno je viša za 15,9% a realno viša za 12,2%.

Compared to the same month of the previous year, the average monthly paid off gross-wage per employee for January 2025 was nominally higher by 15.9% and really higher by 12.2%.

Područja	Bruto plaća u KM Gross wage in KM			Nominalni indeksi Nominal indices			Realni indeksi Real indices		Sections
	Ø 2024	XII 2024	I 2025	I 2025	I 2025	I 2025	I 2025	I 2025	
				XII 2024	I 2024	Ø 2024	XII 2024	I 2024	
<b>UKUPNO</b>	<b>2.140</b>	<b>2.231</b>	<b>2.414</b>	<b>108,2</b>	<b>115,9</b>	<b>112,8</b>	<b>107,0</b>	<b>112,2</b>	Total
A Poljoprivreda, šumarstvo i ribolov	1.962	1.980	2.184	110,3	113,5	111,3	109,1	109,8	Agriculture, forestry and fishing A
B Vađenje ruda i kamena	2.452	2.472	2.701	109,3	109,9	110,2	108,1	106,4	Mining and quarrying B
C Prerađivačka industrija	1.634	1.703	1.938	113,8	122,5	118,6	112,6	118,6	Manufacturing C
D Proizvodnja i snabdijevanje električnom energijom, plinom, parom i klimatizacija	3.358	3.484	3.591	103,1	105,2	106,9	101,9	101,8	Electricity, gas, steam and air conditioning supply D
E Snabdijevanje vodom; uklanjanje otpadnih voda, upravljanje otpadom te djelatnosti sanacije okoliša	1.872	1.924	2.165	112,5	116,1	115,7	111,3	112,4	Water supply, sewerage, waste management and remediation activities E
F Građevinarstvo	1.551	1.642	1.941	118,2	125,1	125,1	116,9	121,1	Construction F
G Trgovina na veliko i na malo; popravak motornih vozila i motocikala	1.629	1.707	1.998	117,0	126,6	122,7	115,8	122,6	Wholesale and retail trade; repair of motor vehicles and motorcycles G
H Prijevoz i skladištenje	1.923	1.931	2.207	114,2	115,2	114,7	113,0	111,5	Transportation and storage H
I Djelatnosti pružanja smještaja te pripreme i usluživanja hrane(hotelijerstvo i ugostiteljstvo)	1.247	1.272	1.662	130,7	135,3	133,3	129,2	131,0	Accommodation and food service activities I
J Informacije i komunikacije	3.240	3.387	3.424	101,1	108,1	105,7	100,0	104,7	Information and communication J
K Finansijske djelatnosti i djelatnosti	3.220	3.509	3.280	93,8	107,6	102,2	92,8	104,2	Financial and insurance activities K
L Poslovanje nekretninama	1.898	2.045	2.201	107,6	120,8	116,0	106,5	116,9	Real estate activities L
M Stručne, naučne i tehničke djelatnosti	2.519	2.652	2.755	103,9	113,3	109,4	102,8	109,7	Professional, scientific and technical activities M
N Administrativne i pomoćne uslužne	1.791	1.890	2.143	113,4	123,8	119,7	112,2	119,8	Administrative and support service activities N
O Javna uprava i odbrana; obavezno socijalno osiguranje	2.920	2.978	3.076	103,8	109,3	105,8	102,6	105,8	Public administration and defence; compulsory social security O
P Obrazovanje	2.182	2.264	2.289	101,1	111,4	104,9	100,0	107,9	Education P
Q Djelatnosti zdravstvene i socijalne zaštite	2.872	3.050	3.239	106,2	113,3	112,8	105,0	109,7	Human health and social work activities Q
R Umjetnost, zabava i rekreacija	1.645	1.690	2.044	120,9	121,5	124,3	119,6	117,6	Arts, entertainment and recreation R
S Ostale uslužne djelatnosti	2.264	2.302	2.509	109,0	113,0	110,8	107,8	109,4	Other service activities S

**Prosječne mjesečne isplaćene neto i bruto plaće zaposlenih po područjima KD BiH 2010, u KM, januar/siječanj 2025.**  
*Average monthly paid off net and gross wage of persons in paid employment by KD BiH 2010, in KM, January 2025*



## METODOLOŠKA OBJAŠNJENJA

### Izvor podataka

Podaci o prosječnoj mjesečnoj isplaćenoj neto i bruto plaći obračunavaju se na osnovu podataka prikupljenih Mjesečnim istraživanjem o plaćama zaposlenih (Rad-1).

### Obuhvat i uporedivost

Istraživanjem su obuhvaćene pravne osobe svih oblika vlasništva, tijela državne vlasti svih nivoa, ustanove i druge organizacije, po organizaciono teritorijalnom principu na nivou općine, koje posluju na teritoriji Federacije BiH, a imaju 10 i više zaposlenih.

Istraživanje o plaćama obuhvaća isplaćene neto i bruto plaće zaposlenih koji imaju zasnovan radni odnos, bez obzira na vrstu radnog odnosa i dužinu radnog vremena.

U obračun nisu uključene plaće pripadnika odbrane, kao ni plaće zaposlenih u obrtu i srodnim djelatnostima.

### Definicije

**Prosječna mjesečna isplaćena neto plaća** obuhvaća isplaćenu plaću za obavljeni rad, kao i naknade plaća po osnovu radnog odnosa: godišnji odmor, plaćeni dopust, državne praznike i neradne dane utvrđene zakonom, bolovanja koja isplaćuje poslovni subjekat, plaćeno odsustvo sa posla, zastoje u poslu bez krivnje zaposlenog.

**Prosječna mjesečna isplaćena bruto plaća** obuhvaća sve vrste neto isplata plus zakonom propisana obavezna izdvajanja iz bruto plaće (doprinosi iz bruto plaće i akontacija poreza na dohodak).

**Prosječna mjesečna isplaćena neto i bruto plaća** po zaposlenom izračunava se dijeljenjem ukupnih isplata sa brojem zaposlenih koji su učestvovali u isplatama.

**Nominalni indeksi neto i bruto plaća** izračunavaju se iz podataka o prosječnim mjesečnim iznosima neto i bruto plaća za odgovarajuće mjeseci i godine.

**Realni indeksi neto i bruto plaća** izračunavaju se dijeljenjem nominalnih indeksa neto i bruto plaća sa indeksom potrošačkih cijena.

### NAPOMENA:

**Prosječna mjesečna isplaćena neto plaća** koju objavljuje Federalni zavod za statistiku ne sadrži porez na dohodak.

Metodologija provođenja statističkog istraživanja o plaćama je dostupna na linku:

<http://fzs.ba/index.php/klasifikacije-i-metodologije/english-metodologije/trziste-rada-zaposlenost-nezaposlenost-i-place/>

### Kratice

KD BiH 2010 Klasifikacija djelatnosti  
Bosne i Hercegovine 2010

KM konvertibilna marka

### Znakovi

Θ prosjek

## NOTES OF METHODOLOGY

### Sources of data

Data on average monthly paid off net and gross wage are calculated on the base of the data collected with regular Monthly survey on employee wages (Rad-1).

### Coverage and comparability

The survey includes legal entities of all types of ownership, government bodies, institutions and other organizations according to the territorial organizational territorial principle at the municipal level, that operate on the territory of the Federation of BiH, with 10 or more employees.

The survey on wages covers paid off net and gross wages of persons in payed employment, irrespective of the kind of employment and number of working hours.

It does not include wages of persons employed in the defence and persons employed in crafts and related activities.

### Definitions

**Monthly paid off net wage** includes wage off a person in employment earned for the work done during regular working hours as well as for annual leave, paid leave, public holidays and day-offs defined by law, sickness which are paid by employer, paid absence from the work, lay-offs and job stops caused against person's will and of no fault of his own.

**Average monthly gross wage** includes all kinds of net pays plus contributions from gross wages as prescribed by law and taxes.

**Average paid off net and gross wage** per person in employment are calculated by dividing the total of pay-offs with the number of persons who participated in that payments.

**Nominal indices of net and gross wages** are calculated from the data on average monthly net and gross wages for the respective months and year.

**Real indices of net and gross wages** are calculated by dividing nominal indices of net and gross wages with the consumer price index.

### NOTICE:

**Monthly paid off net wage** published by Federal Office of Statistics does not include income tax.

The methodology of conducting the statistical survey on wages is available at the link:

<http://fzs.ba/index.php/klasifikacije-i-metodologije/english-metodologije/trziste-rada-zaposlenost-nezaposlenost-i-place/>

### Abbreviations

KD BiH 2010 Classification of Activities of  
Bosnia and Herzegovina 2010

KM convertible marks

### Symbols

Θ average

**Izdaje Federalni zavod za statistiku FBiH, 71000 Sarajevo, Zelenih beretki 26**  
*Published by the Institute for Statistics of FBiH, 71000 Sarajevo, Zelenih beretki 26*

**Telefon/Phone: +387 (33) 20 64 52, Fax: +387 (33) 22 61 51**  
Elektronska pošta/E-mail: [fedstat@fzs.ba](mailto:fedstat@fzs.ba), Internetska stranica/Web site: <http://www.fzs.ba>

**Odgovorne osobe:**

*Person responsible:*

**Samka Avdić, šef Odsjeka za statistiku tržišta rada**

*Samka Avdić, Head of Department for Labour Market Statistics*

**Hidaeta Čolović, pomoćnik direktora sektora za statistiku stanovništva i društvene statistike**

*Hidaeta Čolović, Assistant director of Department for Population and Social Statistics*

**Po ovlaštenju**

**Vlade Federacije Bosne i Hercegovine**

**Pomoćnik direktora**

**Šemso Šurković, dipl. ing. elektrotehnike**

*By the authorization*

*of the Government of the Federation of Bosnia and Herzegovina*

*Assistant Director*

*Šemso Šurković, B.Sc. in Electrical Engineering*

**Pripremili: Samka Avdić, Mugdim Hadžalić**

*Prepared by: Samka Avdić, Mugdim Hadžalić*

**Molimo korisnike da pri korištenju podataka navedu izvor**

*Users are kindly requested to state the source*

**Podaci iz ovog saopćenja objavljuju se na internetu**

*First Release data are published on the Internet*