

**PROSJEČNA MJESEČNA ISPLAĆENA NETO I BRUTO PLAĆA ZAPOSLENIH PO PODRUČJIMA KD BiH
2010, NOVEMBAR/STUDENI 2024.**

*AVERAGE MONTHLY PAID OFF NET AND GROSS WAGE OF PERSONS IN PAID EMPLOYMENT BY KD
BiH 2010, NOVEMBER 2024*

**PROSJEČNA MJESEČNA ISPLAĆENA NETO PLAĆA
AVERAGE MONTHLY PAID OFF NET WAGE**

Prosječna mjesečna isplaćena neto-plaća po zaposlenom za novembar/studeni 2024. godine u Federaciji BiH iznosi 1.401 KM i nominalno je niža za 1,0% a realno niža za 1,4%, u odnosu na prethodni mjesec.

U odnosu na isti mjesec prethodne godine prosječna mjesečna isplaćena neto-plaća po zaposlenom za novembar/studeni 2024. godine nominalno je viša za 6,9% a realno viša za 5,0%.

Analiza podataka prema djelatnostima KDBiH 2010 u mjesecu novembru/studenom 2024. u odnosu na oktobar/listopad 2024. godine pokazuje da je najveće smanjenje prosječne mjesečne isplaćene neto plaće zabilježeno u djelatnosti Q - Djelatnosti zdravstvene i socijalne zaštite za 8,1%, djelatnosti A - Poljoprivreda, šumarstvo i ribolov za 7,1% i djelatnosti D - Proizvodnja i snabdijevanje električnom energijom, plinom, parom i klimatizacija za 5,6%.

U isto vrijeme najveće povećanje prosječne mjesečne isplaćene neto plaće zabilježeno je u djelatnosti L - Poslovanje nekretninama za 2,0%, djelatnosti H - Prijevoz i skladištenje za 1,9% i djelatnosti R - Umjetnost, zabava i rekreacija za 1,7%.

The average monthly paid off net-wage per employee for November 2024 in the Federation BiH amounts to 1,401 KM and is nominally lower by 1.0% and really lower by 1.4% compared to the previous month.

Compared to the same month of the previous year, the average monthly paid off net-wage per employee for November 2024 was nominally higher by 6.9% and really higher by 5.0%.

Analysis of data by activities of KDBiH 2010 in November 2024 compared to October 2024 shows that the largest decrease in average monthly paid net wage was recorded in activity Q - Human health and social work activities by 8.1%, activity A - Agriculture, forestry and fishing by 7.1% and activity D - Electricity, gas, steam and air conditioning supply by 5.6%.

At the same time, the largest increase in average monthly paid net wage was recorded in activity L - Real estate activities by 2.0% , activity H - Prijevoz i skladištenje by 1.9% and activity R - Arts, entertainment and recreation by 1.7%.

Područja	Neto plaća u KM <i>Net wage in KM</i>	Nominalni indeksi <i>Nominal indices</i>			Realni indeksi <i>Real indices</i>		Sections	
		XI 2024	X2024	XI 2024	XI 2024	XI 2024		XI 2024
			X 2024	XI 2023	Ø 2023	X 2024		XI 2023
UKUPNO	1.401	99,0	106,9	111,1	98,6	105,0	<i>Total</i>	
A Poljoprivreda, šumarstvo i ribolov	1.238	92,9	107,6	108,3	92,6	105,6	<i>Agriculture, forestry and fishing</i> A	
B Vađenje ruda i kamena	1.574	96,0	105,1	108,3	95,6	103,1	<i>Mining and quarrying</i> B	
C Prerađivačka industrija	1.118	101,1	106,6	113,4	100,7	104,6	<i>Manufacturing</i> C	
D Proizvodnja i snabdijevanje električnom energijom, plinom, parom i klimatizacija	2.058	94,4	102,1	104,0	94,0	100,2	<i>Electricity, gas, steam and air conditioning supply</i> D	
E Snabdijevanje vodom; uklanjanje otpadnih voda, upravljanje otpadom te djelatnosti sanacije okoliša	1.211	97,0	103,7	106,1	96,6	101,7	<i>Water supply, sewerage, waste management and remediation activities</i> E	
F Građevinarstvo	1.025	98,2	104,7	109,0	97,8	102,7	<i>Construction</i> F	
G Trgovina na veliko i na malo; popravak motornih vozila i motocikala	1.075	101,2	103,9	110,5	100,8	101,9	<i>Wholesale and retail trade; repair of motor vehicles and motorcycles</i> G	
H Prijevoz i skladištenje	1.279	101,9	104,2	108,5	101,5	102,2	<i>Transportation and storage</i> H	
I Djelatnosti pružanja smještaja te pripreme i usluživanja hrane (hotelijerstvo i ugostiteljstvo)	836	99,6	105,3	110,4	99,2	103,3	<i>Accommodation and food service activities</i> I	
J Informacije i komunikacije	2.075	99,8	103,4	108,9	99,4	101,5	<i>Information and communication</i> J	
K Finansijske djelatnosti i djelatnosti osiguranja	1.974	99,7	103,5	104,2	99,3	101,6	<i>Financial and insurance activities</i> K	
L Poslovanje nekretninama	1.237	102,0	103,3	105,8	101,6	101,3	<i>Real estate activities</i> L	
M Stručne, naučne i tehničke djelatnosti	1.627	98,7	105,8	111,2	98,3	103,8	<i>Professional, scientific and technical activities</i> M	
N Administrativne i pomoćne uslužne djelatnosti	1.162	99,5	106,0	108,3	99,1	104,0	<i>Administrative and support service activities</i> N	
O Javna uprava i odbrana; obavezno socijalno osiguranje	1.880	100,2	109,4	111,0	99,8	107,4	<i>Public administration and defence; compulsory social security</i> O	
P Obrazovanje	1.435	101,1	112,0	114,7	100,7	109,9	<i>Education</i> P	
Q Djelatnosti zdravstvene i socijalne zaštite	1.854	91,9	107,6	112,0	91,5	105,6	<i>Human health and social work activities</i> Q	
R Umjetnost, zabava i rekreacija	1.065	101,7	106,8	108,7	101,3	104,8	<i>Arts, entertainment and recreation</i> R	
S Ostale uslužne djelatnosti	1.484	101,0	106,5	108,4	100,6	104,5	<i>Other service activities</i> S	

PROSJEČNA MJESEČNA ISPLAĆENA BRUTO PLAĆA
AVERAGE MONTHLY PAID OFF GROSS WAGE

Prosječna mjesečna isplaćena bruto-plaća po zaposlenom za novembar/studeni 2024. godine u Federaciji BiH iznosi 2.182 KM i nominalno je niža za 1,3% a realno niža za 1,7% u odnosu na prethodni mjesec.

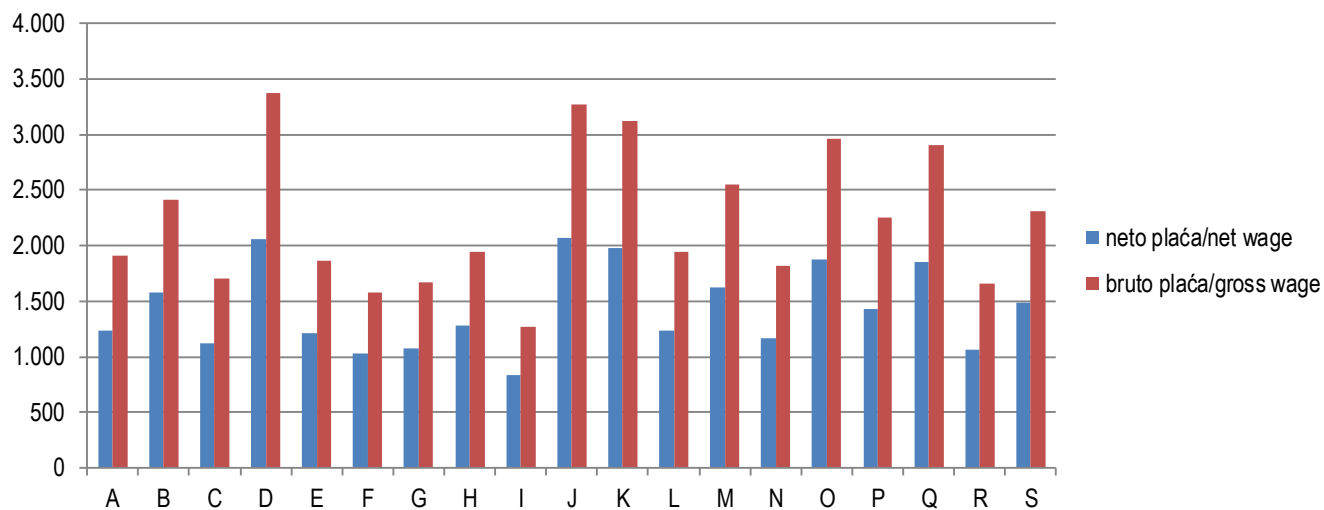
The average monthly paid off gross-wage per employee for November 2024 in the Federation BiH amounts to 2,182 KM and is nominally lower by 1.3% and really lower by 1.7% compared to the previous month.

U odnosu na isti mjesec prethodne godine prosječna mjesečna isplaćena bruto-plaća po zaposlenom za novembar/studeni 2024. godine nominalno je viša za 7,1% a realno viša za 5.1%.

Compared to the same month of the previous year, the average monthly paid off gross-wage per employee for November 2024 was nominally higher by 7.1% and really higher by 5.1%.

Područja	Bruto plaća u KM Gross wage in KM	Nominalni indeksi Nominal indices			Realni indeksi Real indices		Sections
		XI 2024	XI 2024 X 2024	XI 2024 XI 2023	XI 2024 Ø 2023	XI 2024 X 2024	
UKUPNO	2.182	98,7	107,1	111,4	98,3	105,1	Total
A Poljoprivreda, šumarstvo i ribolov	1.909	92,8	107,1	107,9	92,4	105,1	Agriculture, forestry and fishing A
B Vađenje ruda i kamena	2.417	95,8	104,6	108,7	95,5	102,6	Mining and quarrying B
C Prerađivačka industrija	1.703	100,9	106,8	113,5	100,5	104,8	Manufacturing C
D Proizvodnja i snabdijevanje električnom energijom, plinom, parom i klimatizacija	3.375	94,2	102,4	104,7	93,8	100,5	Electricity, gas, steam and air conditioning supply D
E Snabdijevanje vodom; uklanjanje otpadnih voda, upravljanje otpadom te djelatnosti sanacije okoliša	1.863	96,4	103,8	106,1	96,0	101,9	Water supply, sewerage, waste management and remediation activities E
F Građevinarstvo	1.580	97,9	105,1	109,5	97,5	103,2	Construction F
G Trgovina na veliko i na malo; popravak motornih vozila i motocikala	1.672	101,1	104,2	111,2	100,7	102,2	Wholesale and retail trade; repair of motor vehicles and motorcycles G
H Prijevoz i skladištenje	1.942	99,4	101,9	106,5	99,0	100,0	Transportation and storage H
I Djelatnosti pružanja smještaja te pripreme i usluživanja hrane(hotelijerstvo i ugostiteljstvo)	1.273	100,1	105,0	109,7	99,7	103,1	Accommodation and food service activities I
J Informacije i komunikacije	3.276	99,5	104,5	109,1	99,1	102,5	Information and communication J
K Finansijske djelatnosti i djelatnosti osiguranja	3.121	99,8	102,8	104,2	99,4	100,9	Financial and insurance activities K
L Poslovanje nekretninama	1.942	102,1	103,2	106,4	101,7	101,3	Real estate activities L
M Stručne, naučne i tehničke djelatnosti	2.550	98,4	106,0	111,2	98,0	104,1	Professional, scientific and technical activities M
N Administrativne i pomoćne uslužne djelatnosti	1.813	99,3	105,6	107,9	98,9	103,6	Administrative and support service activities N
O Javna uprava i odbrana; obavezno socijalno osiguranje	2.960	100,3	109,8	111,4	99,9	107,7	Public administration and defence; compulsory social security O
P Obrazovanje	2.253	101,1	112,4	115,3	100,7	110,3	Education P
Q Djelatnosti zdravstvene i socijalne zaštite	2.906	91,4	108,3	112,9	91,0	106,3	Human health and social work activities Q
R Umjetnost, zabava i rekreacija	1.660	101,8	107,4	109,1	101,4	105,4	Arts, entertainment and recreation R
S Ostale uslužne djelatnosti	2.315	101,0	106,5	108,7	100,6	104,5	Other service activities S

Prosječne mjesečne isplaćene neto i bruto plaće zaposlenih po područjima KD BiH 2010, u KM, novembar/studenj 2024.
Average monthly paid off net and gross wage of persons in paid employment by KD BiH 2010, in KM, November 2024



METODOLOŠKA OBJAŠNJENJA

Izvor podataka

Podaci o prosječnoj mjesečnoj isplaćenju neto i bruto plaći obračunavaju se na osnovu podataka prikupljenih Mjesečnim istraživanjem o plaćama zaposlenih (Rad-1).

Obuhvat i uporedivost

Istraživanjem su obuhvaćene pravne osobe svih oblika vlasništva, tijela državne vlasti svih nivoa, ustanove i druge organizacije, po organizaciono teritorijalnom principu na nivou općine, koje posluju na teritoriji Federacije BiH, a imaju 10 i više zaposlenih.

Istraživanje o plaćama obuhvaća isplaćene neto i bruto plaće zaposlenih koji imaju zasnovan radni odnos, bez obzira na vrstu radnog odnosa i dužinu radnog vremena.

U obračun nisu uključene plaće pripadnika odbrane, kao ni plaće zaposlenih u obrtu i srodnim djelatnostima.

Definicije

Prosječna mjesečna isplaćena neto plaća obuhvaća isplaćenu plaću za obavljeni rad, kao i naknade plaća po osnovu radnog odnosa: godišnji odmor, plaćeni dopust, državne praznike i neradne dane utvrđene zakonom, bolovanja koja isplaćuje poslovni subjekat, plaćeno odsustvo sa posla, zastoje u poslu bez krivnje zaposlenog.

Prosječna mjesečna isplaćena bruto plaća obuhvaća sve vrste neto isplata plus zakonom propisana obavezna izdvajanja iz bruto plaće (doprinosi iz bruto plaće i akontacija poreza na dohodak).

Prosječna mjesečna isplaćena neto i bruto plaća po zaposlenom izračunava se dijeljenjem ukupnih isplata sa brojem zaposlenih koji su učestvovali u isplatama.

Nominalni indeksi neto i bruto plaća izračunavaju se iz podataka o prosječnim mjesečnim iznosima neto i bruto plaća za odgovarajuće mjeseci i godine.

Realni indeksi neto i bruto plaća izračunavaju se dijeljenjem nominalnih indeksa neto i bruto plaća sa indeksom potrošačkih cijena.

NAPOMENA:

Prosječna mjesečna isplaćena neto plaća koju objavljuje Federalni zavod za statistiku ne sadrži porez na dohodak.

Metodologija provođenja statističkog istraživanja o plaćama je dostupna na linku:

<http://fzs.ba/index.php/klasifikacije-i-metodologije/english-metodologije/trziste-rada-zaposlenost-nezaposlenost-i-place/>

Kratice

KD BiH 2010 Klasifikacija djelatnosti
Bosne i Hercegovine 2010

KM konvertibilna marka

Znakovi

Θ prosjek

NOTES OF METHODOLOGY

Sources of data

Data on average monthly paid off net and gross wage are calculated on the base of the data collected with regular Monthly survey on employee wages (Rad-1).

Coverage and comparability

The survey includes legal entities of all types of ownership, government bodies, institutions and other organizations according to the territorial organizational territorial principle at the municipal level, that operate on the territory of the Federation of BiH, with 10 or more employees.

The survey on wages covers paid off net and gross wages of persons in payed employment, irrespective of the kind of employment and number of working hours.

It does not include wages of persons employed in the defence and persons employed in crafts and related activities.

Definitions

Monthly paid off net wage includes wage off a person in employment earned for the work done during regular working hours as well as for annual leave, paid leave, public holidays and day-offs defined by law, sickness which are paid by employer, paid absence from the work, lay-offs and job stops caused against person's will and of no fault of his own.

Average monthly gross wage includes all kinds of net pays plus contributions from gross wages as prescribed by law and taxes.

Average paid off net and gross wage per person in employment are calculated by dividing the total of pay-offs with the number of persons who participated in that payments.

Nominal indices of net and gross wages are calculated from the data on average monthly net and gross wages for the respective months and year.

Real indices of net and gross wages are calculated by dividing nominal indices of net and gross wages with the consumer price index.

NOTICE:

Monthly paid off net wage published by Federal Office of Statistics does not include income tax.

The methodology of conducting the statistical survey on wages is available at the link:

<http://fzs.ba/index.php/klasifikacije-i-metodologije/english-metodologije/trziste-rada-zaposlenost-nezaposlenost-i-place/>

Abbreviations

KD BiH 2010 Classification of Activities of
Bosnia and Herzegovina 2010

KM convertible marks

Symbols

Θ average

Izdaje Federalni zavod za statistiku FBiH, 71000 Sarajevo, Zelenih beretki 26
Published by the Institute for Statistics of FBiH, 71000 Sarajevo, Zelenih beretki 26

Telefon/Phone: +387 (33) 20 64 52, Fax: +387 (33) 22 61 51
Elektronska pošta/E-mail: fedstat@fzs.ba, Internetska stranica/Web site: <http://www.fzs.ba>

Odgovorne osobe:

Person responsible:

Samka Avdić, šef Odsjeka za statistiku tržišta rada

Samka Avdić, Head of Department for Labour Market Statistics

Hidaeta Čolović, pomoćnik direktora sektora za statistiku stanovništva i društvene statistike

Hidaeta Čolović, Assistant director of Department for Population and Social Statistics

Doc. dr. Emir Kremić, direktor

Assist. Prof. Dr. Emir Kremić, Director General

Pripremili: Mujesira Salihagić, Mugdim Hadžalić

Prepared by: Mujesira Salihagić, Mugdim Hadžalić

Molimo korisnike da pri korištenju podataka navedu izvor

Users are kindly requested to state the source

Podaci iz ovog saopćenja objavljuju se na internetu

First Release data are published on the Internet