

**PROSJEČNA MJESEČNA ISPLAĆENA NETO I BRUTO PLAĆA ZAPOSLENIH PO PODRUČJIMA KD BiH
2010, SEPTEMBAR/RUJAN 2024.**

*AVERAGE MONTHLY PAID OFF NET AND GROSS WAGE OF PERSONS IN PAID EMPLOYMENT BY KD
BiH 2010, SEPTEMBER 2024*

**PROSJEČNA MJESEČNA ISPLAĆENA NETO PLAĆA
AVERAGE MONTHLY PAID OFF NET WAGE**

Prosječna mjesečna isplaćena neto-plaća po zaposlenom za septembar/rujan 2024. godine u Federaciji BiH iznosi 1.369 KM i nominalno je niža za 1,1% a realno niža za 1,1%, u odnosu na prethodni mjesec.

U odnosu na isti mjesec prethodne godine prosječna mjesečna isplaćena neto-plaća po zaposlenom za septembar/rujan 2024. godine nominalno je viša za 8,7% a realno viša za 7,3%.

Analiza podataka prema djelatnostima KDBiH 2010 u mjesecu septembru/rujnu 2024. u odnosu na august/kolovoz 2024. godine pokazuje da je najveće smanjenje prosječne mjesečne isplaćene neto plaće zabilježeno u djelatnosti B - Vađenje ruda i kamena za 4,2%, djelatnosti Q - Djelatnosti zdravstvene i socijalne zaštite za 4,1%. i djelatnosti A - Poljoprivreda, šumarstvo i ribolov za 3,7%,

U isto vrijeme najveće povećanje prosječne mjesečne isplaćene neto plaće zabilježeno je u djelatnosti N - Administrativne i pomoćne uslužne djelatnosti za 1,3%, djelatnosti G - Trgovina na veliko i na malo; popravak motornih vozila i motocikala za 0,8%, i djelatnosti I - Djelatnosti pružanja smještaja te pripreme i usluživanja hrane (hotelijerstvo i ugostiteljstvo) za 0,7%.

The average monthly paid off net-wage per employee for September 2024 in the Federation BiH amounts to 1,369 KM and is nominally lower by 1.1% and really lower by 1.1% compared to the previous month.

Compared to the same month of the previous year, the average monthly paid off net-wage per employee for September 2024 was nominally higher by 8.7% and really higher by 7.3%.

Analysis of data by activities of KDBiH 2010 in September 2024 compared to August 2024 shows that the largest decrease in average monthly paid net wage was recorded in activity B - Mining and quarrying by 4.2%, activity Q - Human health and social work activities by 4.1%, and activity A - Agriculture, forestry and fishing by 3.7%.

At the same time, the largest increase in average monthly paid net wage was recorded in activity N - Administrative and support service activities by 1.3%, activity G - Wholesale and retail trade; repair of motor vehicles and motorcycles by 0.8%, and activity I - Accommodation and food service activities by 0.7%.

Područja	Neto plaća u KM <i>Net wage in KM</i>	Nominalni indeksi <i>Nominal indices</i>			Realni indeksi <i>Real indices</i>		Sections
		IX 2024	IX 2024 VIII 2024	IX 2024 IX 2023	IX 2024 Ø 2023	IX 2024 VIII 2024	
UKUPNO	1.369	98,9	108,7	108,6	98,9	107,3	<i>Total</i>
A Poljoprivreda, šumarstvo i ribolov	1.240	96,3	108,9	108,5	96,3	107,5	<i>Agriculture, forestry and fishing</i> A
B Vađenje ruda i kamena	1.579	95,8	108,5	108,7	95,8	107,1	<i>Mining and quarrying</i> B
C Prerađivačka industrija	1.070	99,2	108,6	108,5	99,2	107,2	<i>Manufacturing</i> C
D Proizvodnja i snabdijevanje električnom energijom, plinom, parom i klimatizacija	2.036	97,3	104,9	102,9	97,3	103,5	<i>Electricity, gas, steam and air conditioning supply</i> D
E Snabdijevanje vodom; uklanjanje otpadnih voda, upravljanje otpadom te djelatnosti sanacije okoliša	1.195	96,7	103,3	104,7	96,7	102,0	<i>Water supply, sewerage, waste management and remediation activities</i> E
F Građevinarstvo	1.000	100,3	104,5	106,4	100,3	103,2	<i>Construction</i> F
G Trgovina na veliko i na malo; popravak motornih vozila i motocikala	1.049	100,8	108,0	107,8	100,8	106,6	<i>Wholesale and retail trade; repair of motor vehicles and motorcycles</i> G
H Prijevoz i skladištenje	1.230	99,0	102,5	104,3	99,0	101,2	<i>Transportation and storage</i> H
I Djelatnosti pružanja smještaja te pripreme i usluživanja hrane (hotelijerstvo i ugostiteljstvo)	828	100,7	108,2	109,4	100,7	106,8	<i>Accommodation and food service activities</i> I
J Informacije i komunikacije	2.004	97,4	103,7	105,1	97,4	102,3	<i>Information and communication</i> J
K Finansijske djelatnosti i djelatnosti osiguranja	2.019	100,1	108,7	106,6	100,1	107,3	<i>Financial and insurance activities</i> K
L Poslovanje nekretninama	1.205	100,3	102,6	103,1	100,3	101,2	<i>Real estate activities</i> L
M Stručne, naučne i tehničke djelatnosti	1.599	97,4	109,1	109,3	97,4	107,7	<i>Professional, scientific and technical activities</i> M
N Administrativne i pomoćne uslužne djelatnosti	1.140	101,3	105,6	106,2	101,3	104,2	<i>Administrative and support service activities</i> N
O Javna uprava i odbrana; obavezno socijalno osiguranje	1.864	99,0	109,1	110,1	99,0	107,7	<i>Public administration and defence; compulsory social security</i> O
P Obrazovanje	1.409	100,6	111,9	112,6	100,6	110,5	<i>Education</i> P
Q Djelatnosti zdravstvene i socijalne zaštite	1.809	95,9	111,7	109,3	95,9	110,2	<i>Human health and social work activities</i> Q
R Umjetnost, zabava i rekreacija	1.051	99,2	106,8	107,2	99,2	105,4	<i>Arts, entertainment and recreation</i> R
S Ostale uslužne djelatnosti	1.463	100,3	106,0	106,9	100,3	104,7	<i>Other service activities</i> S

PROSJEČNA MJESEČNA ISPLAĆENA BRUTO PLAĆA
AVERAGE MONTHLY PAID OFF GROSS WAGE

Prosječna mjesečna isplaćena bruto-plaća po zaposlenom za septembar/kolovoz 2024. godine u Federaciji BiH iznosi 2.135 KM i nominalno je niža za 1,1% a realno niža za 1,1% u odnosu na prethodni mjesec.

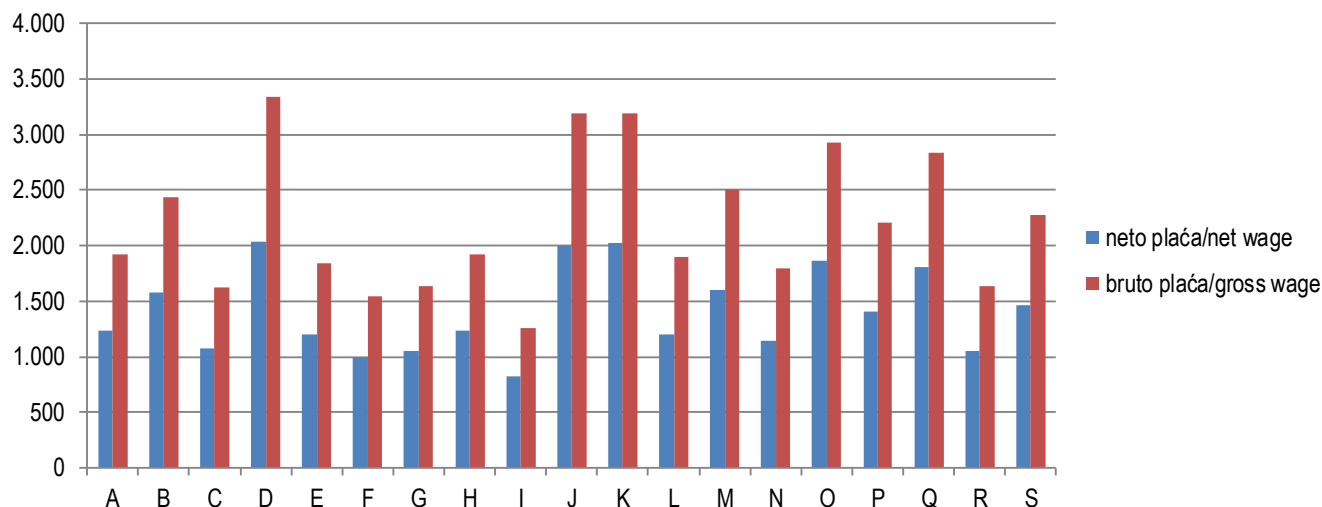
The average monthly paid off gross-wage per employee for September 2024 in the Federation BiH amounts to 2,135 KM and is nominally lower by 1.1% and really lower by 1.1% compared to the previous month.

U odnosu na isti mjesec prethodne godine prosječna mjesečna isplaćena bruto-plaća po zaposlenom za septembar/kolovoz 2024. godine nominalno je viša za 8,9% a realno viša za 7.5%.

Compared to the same month of the previous year, the average monthly paid off gross-wage per employee for September 2024 was nominally higher by 8.9% and really higher by 7.5%.

Područja	Bruto plaća u KM <i>Gross wage in KM</i>	Nominalni indeksi <i>Nominal indices</i>			Realni indeksi <i>Real indices</i>		Sections
		IX 2024	IX 2024 VIII 2024	IX 2024 IX 2023	IX 2024 Ø 2023	IX 2024 VIII 2024	
	UKUPNO	2.135	98,9	108,9	109,0	98,9	
A Poljoprivreda, šumarstvo i ribolov	1.926	96,8	109,4	108,9	96,8	108,0	<i>Agriculture, forestry and fishing</i> A
B Vađenje ruda i kamena	2.431	96,4	108,9	109,4	96,4	107,5	<i>Mining and quarrying</i> B
C Prerađivačka industrija	1.628	99,0	108,3	108,5	99,0	106,9	<i>Manufacturing</i> C
D Proizvodnja i snabdijevanje električnom energijom, plinom, parom i klimatizacija	3.338	97,3	105,3	103,5	97,3	103,9	<i>Electricity, gas, steam and air conditioning supply</i> D
E Snabdijevanje vodom; uklanjanje otpadnih voda, upravljanje otpadom te djelatnosti sanacije okoliša	1.843	96,8	103,5	105,0	96,8	102,2	<i>Water supply, sewerage, waste management and remediation activities</i> E
F Građevinarstvo	1.540	100,1	104,7	106,7	100,1	103,3	<i>Construction</i> F
G Trgovina na veliko i na malo; popravak motornih vozila i motocikala	1.632	100,7	108,7	108,5	100,7	107,3	<i>Wholesale and retail trade; repair of motor vehicles and motorcycles</i> G
H Prijevoz i skladištenje	1.916	99,0	103,0	105,1	99,0	101,7	<i>Transportation and storage</i> H
I Djelatnosti pružanja smještaja te pripreme i usluživanja hrane(hotelijerstvo i ugostiteljstvo)	1.256	100,4	107,1	108,3	100,4	105,7	<i>Accommodation and food service activities</i> I
J Informacije i komunikacije	3.190	98,2	104,8	106,3	98,2	103,5	<i>Information and communication</i> J
K Finansijske djelatnosti i djelatnosti osiguranja	3.189	99,4	108,8	106,4	99,4	107,4	<i>Financial and insurance activities</i> K
L Poslovanje nekretninama	1.904	100,3	103,4	104,3	100,3	102,0	<i>Real estate activities</i> L
M Stručne, naučne i tehničke djelatnosti	2.505	97,2	108,4	109,2	97,2	107,0	<i>Professional, scientific and technical activities</i> M
N Administrativne i pomoćne uslužne djelatnosti	1.792	101,5	106,3	106,7	101,5	104,9	<i>Administrative and support service activities</i> N
O Javna uprava i odbrana; obavezno socijalno osiguranje	2.929	98,9	109,3	110,3	98,9	107,8	<i>Public administration and defence; compulsory social security</i> O
P Obrazovanje	2.209	100,7	112,2	113,1	100,7	110,8	<i>Education</i> P
Q Djelatnosti zdravstvene i socijalne zaštite	2.837	95,9	112,5	110,3	95,9	111,1	<i>Human health and social work activities</i> Q
R Umjetnost, zabava i rekreacija	1.638	99,0	107,2	107,6	99,0	105,8	<i>Arts, entertainment and recreation</i> R
S Ostale uslužne djelatnosti	2.279	100,1	106,0	107,0	100,1	104,6	<i>Other service activities</i> S

Prosječne mjesečne isplaćene neto i bruto plaće zaposlenih po područjima KD BiH 2010, u KM, septembar/rujan 2024.
Average monthly paid off net and gross wage of persons in paid employment by KD BiH 2010, in KM, September 2024



PROSJEČNA MJESEČNA ISPLAĆENA NETO I BRUTO PLAĆA ZAPOSLENIH, JANUAR-SEPTEMBAR 2024.
AVERAGE MONTHLY PAID OFF NET AND GROSS WAGE OF PERSONS IN PAID EMPLOYMENT, JANUARY-SEPTEMBER 2024

	I-IX 2024	I-IX 2023	Nominalni indeksi <i>Nominal indices</i>	
			I-IX 2024 I-IX 2023	
Prosječna mjesečna isplaćena neto plaća, KM	1.359	1.249	108,8	<i>Average monthly paid off net wage, KM</i>
Prosječna mjesečna isplaćena bruto plaća, KM	2.117	1.939	109,2	<i>Average monthly paid off gross wage, KM</i>

METODOLOŠKA OBJAŠNJENJA

Izvor podataka

Podaci o prosječnoj mjesečnoj isplaćenoj neto i bruto plaći obračunavaju se na osnovu podataka prikupljenih Mjesečnim istraživanjem o plaćama zaposlenih (Rad-1).

Obuhvat i uporedivost

Istraživanjem su obuhvaćene pravne osobe svih oblika vlasništva, tijela državne vlasti svih nivoa, ustanove i druge organizacije, po organizaciono teritorijalnom principu na nivou općine, koje posluju na teritoriji Federacije BiH, a imaju 10 i više zaposlenih.

Istraživanje o plaćama obuhvaća isplaćene neto i bruto plaće zaposlenih koji imaju zasnovan radni odnos, bez obzira na vrstu radnog odnosa i dužinu radnog vremena.

U obračun nisu uključene plaće pripadnika odbrane, kao ni plaće zaposlenih u obrtu i srodnim djelatnostima.

Definicije

Prosječna mjesečna isplaćena neto plaća obuhvaća isplaćenu plaću za obavljeni rad, kao i naknade plaća po osnovu radnog odnosa: godišnji odmor, plaćeni dopust, državne praznike i neradne dane utvrđene zakonom, bolovanja koja isplaćuje poslovni subjekat, plaćeno odsustvo sa posla, zastoje u poslu bez krivnje zaposlenog.

Prosječna mjesečna isplaćena bruto plaća obuhvaća sve vrste neto isplata plus zakonom propisana obavezna izdvajanja iz bruto plaće (doprinosi iz bruto plaće i akontacija poreza na dohodak).

Prosječna mjesečna isplaćena neto i bruto plaća po zaposlenom izračunava se dijeljenjem ukupnih isplata sa brojem zaposlenih koji su učestvovali u isplatama.

Nominalni indeksi neto i bruto plaća izračunavaju se iz podataka o prosječnim mjesečnim iznosima neto i bruto plaća za odgovarajuće mjeseci i godine.

Realni indeksi neto i bruto plaća izračunavaju se dijeljenjem nominalnih indeksa neto i bruto plaća sa indeksom potrošačkih cijena.

NAPOMENA:

Prosječna mjesečna isplaćena neto plaća koju objavljuje Federalni zavod za statistiku ne sadrži porez na dohodak.

Metodologija provođenja statističkog istraživanja o plaćama je dostupna na linku:

<http://fzs.ba/index.php/klasifikacije-i-metodologije/english-metodologije/trziste-rada-zaposlenost-nezaposlenost-i-place/>

Kratice

KD BiH 2010 Klasifikacija djelatnosti
Bosne i Hercegovine 2010

KM konvertibilna marka

Znakovi

Θ prosjek

NOTES OF METHODOLOGY

Sources of data

Data on average monthly paid off net and gross wage are calculated on the base of the data collected with regular Monthly survey on employee wages (Rad-1).

Coverage and comparability

The survey includes legal entities of all types of ownership, government bodies, institutions and other organizations according to the territorial organizational territorial principle at the municipal level, that operate on the territory of the Federation of BiH, with 10 or more employees.

The survey on wages covers paid off net and gross wages of persons in payed employment, irrespective of the kind of employment and number of working hours.

It does not include wages of persons employed in the defence and persons employed in crafts and related activities.

Definitions

Monthly paid off net wage includes wage off a person in employment earned for the work done during regular working hours as well as for annual leave, paid leave, public holidays and day-offs defined by law, sickness which are paid by employer, paid absence from the work, lay-offs and job stops caused against person's will and of no fault of his own.

Average monthly gross wage includes all kinds of net pays plus contributions from gross wages as prescribed by law and taxes.

Average paid off net and gross wage per person in employment are calculated by dividing the total of pay-offs with the number of persons who participated in that payments.

Nominal indices of net and gross wages are calculated from the data on average monthly net and gross wages for the respective months and year.

Real indices of net and gross wages are calculated by dividing nominal indices of net and gross wages with the consumer price index.

NOTICE:

Monthly paid off net wage published by Federal Office of Statistics does not include income tax.

The methodology of conducting the statistical survey on wages is available at the link:

<http://fzs.ba/index.php/klasifikacije-i-metodologije/english-metodologije/trziste-rada-zaposlenost-nezaposlenost-i-place/>

Abbreviations

KD BiH 2010 Classification of Activities of
Bosnia and Herzegovina 2010

KM convertible marks

Symbols

Θ average

Izdaje Federalni zavod za statistiku FBiH, 71000 Sarajevo, Zelenih beretki 26
Published by the Institute for Statistics of FBiH, 71000 Sarajevo, Zelenih beretki 26

Telefon/Phone: +387 (33) 20 64 52, Fax: +387 (33) 22 61 51
Elektronska pošta/E-mail: fedstat@fzs.ba, Internetska stranica/Web site: <http://www.fzs.ba>

Odgovorne osobe:

Person responsible:

Samka Avdić, šef Odsjeka za statistiku tržišta rada

Samka Avdić, Head of Department for Labour Market Statistics

Hidaeta Čolović, pomoćnik direktora sektora za statistiku stanovništva i društvene statistike

Hidaeta Čolović, Assistant director of Department for Population and Social Statistics

Doc. dr. Emir Kremić, direktor

Assist. Prof. Dr. Emir Kremić, Director General

Pripremili: Mujesira Salihagić, Mugdim Hadžalić

Prepared by: Mujesira Salihagić, Mugdim Hadžalić

Molimo korisnike da pri korištenju podataka navedu izvor

Users are kindly requested to state the source

Podaci iz ovog saopćenja objavljuju se na internetu

First Release data are published on the Internet