

**PROSJEČNA MJESEČNA ISPLAĆENA NETO I BRUTO PLAĆA ZAPOSLENIH PO PODRUČJIMA KD BiH
2010, JULI/SRPANJ 2024.**

**AVERAGE MONTHLY PAID OFF NET AND GROSS WAGE OF PERSONS IN PAID EMPLOYMENT BY KD
BiH 2010, JULY 2024**

**PROSJEČNA MJESEČNA ISPLAĆENA NETO PLAĆA
AVERAGE MONTHLY PAID OFF NET WAGE**

Prosječna mjesečna isplaćena neto-plaća po zaposlenom za juli/srpanj 2024. godine u Federaciji BiH iznosi 1.387 KM i nominalno je viša za 2,7% a realno viša za 2,8%, u odnosu na prethodni mjesec.

U odnosu na isti mjesec prethodne godine prosječna mjesečna isplaćena neto-plaća po zaposlenom za juli/srpanj 2024. godine nominalno je viša za 10,3% a realno viša za 8,5%.

Analiza podataka prema djelatnostima KDBiH 2010 u mjesecu julu/srpnju 2024. u odnosu na juni/lipanj 2024. godine pokazuje da je najveće povećanje prosječne mjesečne isplaćene neto plaće zabilježeno u djelatnosti A - Poljoprivreda, šumarstvo i ribolov za 10,8%, djelatnosti D - Proizvodnja i snabdijevanje električnom energijom, plinom, parom i klimatizacija za 10,5% i djelatnosti Q - Djelatnosti zdravstvene i socijalne zaštite za 10,2%.

U isto vrijeme najveće smanjenje prosječne mjesečne isplaćene neto plaće zabilježeno je u djelatnosti K - Finansijske djelatnosti i djelatnosti osiguranja za 7,7%, djelatnosti R - Umjetnost, zabava i rekreacija za 2,6% i djelatnosti S - Ostale uslužne djelatnosti za 1,1%.

The average monthly paid off net-wage per employee for July 2024 in the Federation BiH amounts to 1,387 KM and is nominally higher by 2.7% and really higher by 2.8% compared to the previous month.

Compared to the same month of the previous year, the average monthly paid off net-wage per employee for July 2024 was nominally higher by 10.3% and really higher by 8.5%.

Analysis of data by activities of KDBiH 2010 in July 2024 compared to June 2024 shows that the largest increase in average monthly paid net wage was recorded in activity A - Agriculture, forestry and fishing by 10.8%, activity D - Electricity, gas, steam and air conditioning supply by 10.5% and activity Q - Human health and social work activities by 10.2%.

At the same time, the largest decrease in average monthly paid net wage was recorded in activity K - Financial and insurance activities by 7.7%, activity R - Arts, entertainment and recreation by 2.6% and activity S - Other service activities by 1.1%.

Područja	Neto plaća u KM <i>Net wage in KM</i>	Nominalni indeksi <i>Nominal indices</i>			Realni indeksi <i>Real indices</i>		Sections
	VII 2024	VII 2024 VI 2024	VII 2024 VII 2023	VII 2024 Ø 2023	VII 2024 VI 2024	VII 2024 VII 2023	
UKUPNO	1.387	102,7	110,3	110,0	102,8	108,5	<i>Total</i>
A Poljoprivreda, šumarstvo i ribolov	1.321	110,8	114,9	115,6	110,9	112,9	<i>Agriculture, forestry and fishing</i> A
B Vađenje ruda i kamena	1.631	105,4	113,6	112,3	105,5	111,7	<i>Mining and quarrying</i> B
C Prerađivačka industrija	1.082	102,1	110,5	109,7	102,2	108,7	<i>Manufacturing</i> C
D Proizvodnja i snabdijevanje električnom energijom, plinom, parom i klimatizacija	2.138	110,5	110,7	108,1	110,7	108,9	<i>Electricity, gas, steam and air conditioning supply</i> D
E Snabdijevanje vodom; uklanjanje otpadnih voda, upravljanje otpadom te djelatnosti sanacije okoliša	1.240	103,4	109,5	108,7	103,5	107,7	<i>Water supply, sewerage, waste management and remediation activities</i> E
F Građevinarstvo	1.026	104,7	108,3	109,1	104,8	106,5	<i>Construction</i> F
G Trgovina na veliko i na malo; popravak motornih vozila i motocikala	1.050	101,2	107,1	107,9	101,3	105,4	<i>Wholesale and retail trade; repair of motor vehicles and motorcycles</i> G
H Prijevoz i skladištenje	1.255	103,0	106,8	106,4	103,1	105,0	<i>Transportation and storage</i> H
I Djelatnosti pružanja smještaja te pripreme i usluživanja hrane (hotelijerstvo i ugostiteljstvo)	831	102,0	112,0	109,8	102,1	110,1	<i>Accommodation and food service activities</i> I
J Informacije i komunikacije	2.065	103,5	107,6	108,3	103,6	105,8	<i>Information and communication</i> J
K Finansijske djelatnosti i djelatnosti osiguranja	1.981	92,3	100,7	104,6	92,4	99,0	<i>Financial and insurance activities</i> K
L Poslovanje nekretninama	1.211	100,2	103,0	103,6	100,3	101,3	<i>Real estate activities</i> L
M Stručne, naučne i tehničke djelatnosti	1.653	105,8	109,0	113,0	105,9	107,2	<i>Professional, scientific and technical activities</i> M
N Administrativne i pomoćne uslužne djelatnosti	1.150	100,0	106,1	107,2	100,1	104,3	<i>Administrative and support service activities</i> N
O Javna uprava i odbrana; obavezno socijalno osiguranje	1.865	100,9	109,4	110,2	101,0	107,6	<i>Public administration and defence; compulsory social security</i> O
P Obrazovanje	1.411	100,0	113,8	112,8	100,1	111,9	<i>Education</i> P
Q Djelatnosti zdravstvene i socijalne zaštite	1.881	110,2	116,7	113,7	110,3	114,7	<i>Human health and social work activities</i> Q
R Umjetnost, zabava i rekreacija	1.040	97,4	105,3	106,1	97,5	103,5	<i>Arts, entertainment and recreation</i> R
S Ostale uslužne djelatnosti	1.448	98,9	103,2	105,8	99,0	101,5	<i>Other service activities</i> S

PROSJEČNA MJESEČNA ISPLAĆENA BRUTO PLAĆA
AVERAGE MONTHLY PAID OFF GROSS WAGE

Prosječna mjesečna isplaćena bruto-plaća po zaposlenom za juli/srpanj 2024. godine u Federaciji BiH iznosi 2.163 KM i nominalno je viša za 2,6% a realno viša za 2,7% u odnosu na prethodni mjesec.

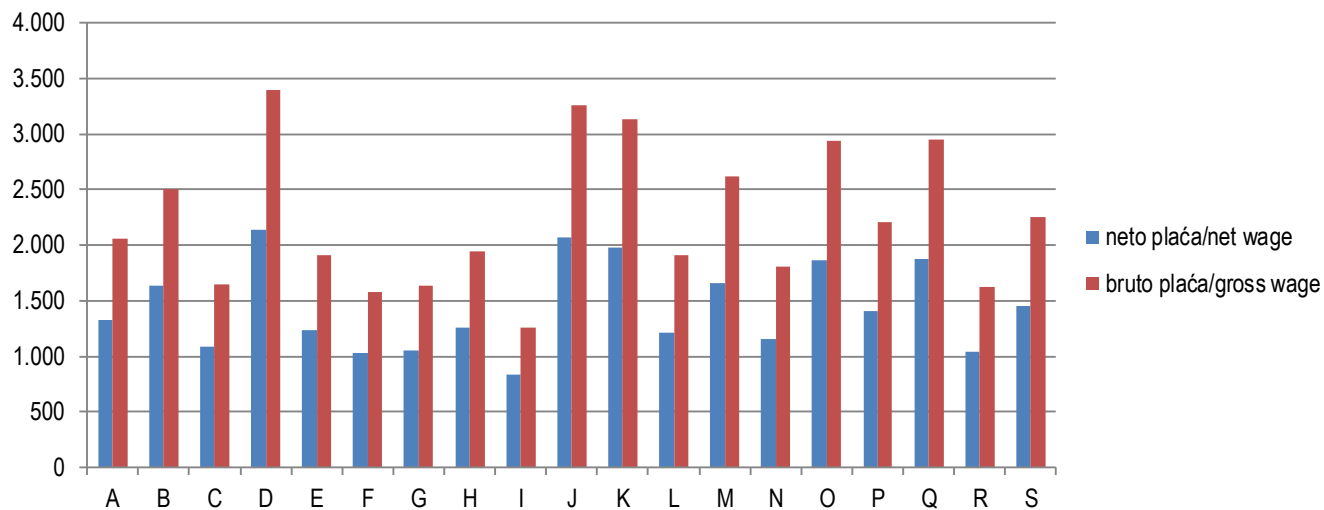
U odnosu na isti mjesec prethodne godine prosječna mjesečna isplaćena bruto-plaća po zaposlenom za juli/srpanj 2024. godine nominalno je viša za 10,9% a realno viša za 9.0%.

The average monthly paid off gross-wage per employee for July 2024 in the Federation BiH amounts to 2,163 KM and is nominally higher by 2.6% and really higher by 2.7% compared to the previous month.

Compared to the same month of the previous year, the average monthly paid off gross-wage per employee for July 2024 was nominally higher by 10.9% and really higher by 9.0%.

Područja	Bruto plaća u KM <i>Gross wage in KM</i>	Nominalni indeksi <i>Nominal indices</i>			Realni indeksi <i>Real indices</i>		Sections
		VII 2024	VII 2024 VI 2024	VII 2024 VII 2023	VII 2024 Ø 2023	VII 2024 VI 2024	
UKUPNO	2.163	102,6	110,9	110,4	102,7	109,0	<i>Total</i>
A Poljoprivreda, šumarstvo i ribolov	2.062	111,8	116,4	116,6	111,9	114,5	<i>Agriculture, forestry and fishing</i> A
B Vađenje ruda i kamena	2.509	105,7	114,6	112,9	105,8	112,7	<i>Mining and quarrying</i> B
C Prerađivačka industrija	1.650	102,1	110,9	109,9	102,2	109,0	<i>Manufacturing</i> C
D Proizvodnja i snabdijevanje električnom energijom, plinom, parom i klimatizacija	3.395	107,1	107,7	105,3	107,2	105,9	<i>Electricity, gas, steam and air conditioning supply</i> D
E Snabdijevanje vodom; uklanjanje otpadnih voda, upravljanje otpadom te djelatnosti sanacije okoliša	1.911	103,9	109,5	108,8	104,0	107,6	<i>Water supply, sewerage, waste management and remediation activities</i> E
F Građevinarstvo	1.578	104,8	109,0	109,4	104,9	107,2	<i>Construction</i> F
G Trgovina na veliko i na malo; popravak motornih vozila i motocikala	1.634	101,3	108,0	108,6	101,4	106,2	<i>Wholesale and retail trade; repair of motor vehicles and motorcycles</i> G
H Prijevoz i skladištenje	1.947	102,5	107,0	106,8	102,6	105,2	<i>Transportation and storage</i> H
I Djelatnosti pružanja smještaja te pripreme i usluživanja hrane(hotelijerstvo i ugostiteljstvo)	1.263	101,4	110,0	108,9	101,5	108,2	<i>Accommodation and food service activities</i> I
J Informacije i komunikacije	3.264	103,6	107,8	108,7	103,7	106,0	<i>Information and communication</i> J
K Finansijske djelatnosti i djelatnosti osiguranja	3.139	91,7	100,7	104,8	91,8	99,0	<i>Financial and insurance activities</i> K
L Poslovanje nekretninama	1.910	100,3	103,8	104,6	100,4	102,1	<i>Real estate activities</i> L
M Stručne, naučne i tehničke djelatnosti	2.617	106,6	110,4	114,1	106,7	108,6	<i>Professional, scientific and technical activities</i> M
N Administrativne i pomoćne uslužne djelatnosti	1.810	99,8	105,9	107,7	99,9	104,1	<i>Administrative and support service activities</i> N
O Javna uprava i odbrana; obavezno socijalno osiguranje	2.939	100,9	110,0	110,7	101,0	108,1	<i>Public administration and defence; compulsory social security</i> O
P Obrazovanje	2.213	100,0	114,3	113,3	100,1	112,4	<i>Education</i> P
Q Djelatnosti zdravstvene i socijalne zaštite	2.954	110,3	117,9	114,8	110,4	115,9	<i>Human health and social work activities</i> Q
R Umjetnost, zabava i rekreacija	1.623	97,4	105,9	106,6	97,5	104,2	<i>Arts, entertainment and recreation</i> R
S Ostale uslužne djelatnosti	2.259	99,1	104,7	106,1	99,2	102,9	<i>Other service activities</i> S

Prosječne mjesečne isplaćene neto i bruto plaće zaposlenih po područjima KD BiH 2010, u KM, juli/srpanj 2024.
Average monthly paid off net and gross wage of persons in paid employment by KD BiH 2010, in KM, July 2024



METODOLOŠKA OBJAŠNJENJA

Izvor podataka

Podaci o prosječnoj mjesečnoj isplaćenoj neto i bruto plaći obračunavaju se na osnovu podataka prikupljenih Mjesečnim istraživanjem o plaćama zaposlenih (Rad-1).

Obuhvat i uporedivost

Istraživanjem su obuhvaćene pravne osobe svih oblika vlasništva, tijela državne vlasti svih nivoa, ustanove i druge organizacije, po organizaciono teritorijalnom principu na nivou općine, koje posluju na teritoriji Federacije BiH, a imaju 10 i više zaposlenih.

Istraživanje o plaćama obuhvaća isplaćene neto i bruto plaće zaposlenih koji imaju zasnovan radni odnos, bez obzira na vrstu radnog odnosa i dužinu radnog vremena.

U obračun nisu uključene plaće pripadnika odbrane, kao ni plaće zaposlenih u obrtu i srodnim djelatnostima.

Definicije

Prosječna mjesečna isplaćena neto plaća obuhvaća isplaćenu plaću za obavljeni rad, kao i naknade plaća po osnovu radnog odnosa: godišnji odmor, plaćeni dopust, državne praznike i neradne dane utvrđene zakonom, bolovanja koja isplaćuje poslovni subjekat, plaćeno odsustvo sa posla, zastoje u poslu bez krivnje zaposlenog.

Prosječna mjesečna isplaćena bruto plaća obuhvaća sve vrste neto isplata plus zakonom propisana obavezna izdvajanja iz bruto plaće (doprinosi iz bruto plaće i akontacija poreza na dohodak).

Prosječna mjesečna isplaćena neto i bruto plaća po zaposlenom izračunava se dijeljenjem ukupnih isplata sa brojem zaposlenih koji su učestvovali u isplatama.

Nominalni indeksi neto i bruto plaća izračunavaju se iz podataka o prosječnim mjesečnim iznosima neto i bruto plaća za odgovarajuće mjeseci i godine.

Realni indeksi neto i bruto plaća izračunavaju se dijeljenjem nominalnih indeksa neto i bruto plaća sa indeksom potrošačkih cijena.

NAPOMENA:

Prosječna mjesečna isplaćena neto plaća koju objavljuje Federalni zavod za statistiku ne sadrži porez na dohodak.

Metodologija provođenja statističkog istraživanja o plaćama je dostupna na linku:

<http://fzs.ba/index.php/klasifikacije-i-metodologije/english-metodologije/trziste-rada-zaposlenost-nezaposlenost-i-place/>

Kratice

KD BiH 2010 Klasifikacija djelatnosti
Bosne i Hercegovine 2010

KM konvertibilna marka

Znakovi

Θ prosjek

NOTES OF METHODOLOGY

Sources of data

Data on average monthly paid off net and gross wage are calculated on the base of the data collected with regular Monthly survey on employee wages (Rad-1).

Coverage and comparability

The survey includes legal entities of all types of ownership, government bodies, institutions and other organizations according to the territorial organizational territorial principle at the municipal level, that operate on the territory of the Federation of BiH, with 10 or more employees.

The survey on wages covers paid off net and gross wages of persons in payed employment, irrespective of the kind of employment and number of working hours.

It does not include wages of persons employed in the defence and persons employed in crafts and related activities.

Definitions

Monthly paid off net wage includes wage off a person in employment earned for the work done during regular working hours as well as for annual leave, paid leave, public holidays and day-offs defined by law, sickness which are paid by employer, paid absence from the work, lay-offs and job stops caused against person's will and of no fault of his own.

Average monthly gross wage includes all kinds of net pays plus contributions from gross wages as prescribed by law and taxes.

Average paid off net and gross wage per person in employment are calculated by dividing the total of pay-offs with the number of persons who participated in that payments.

Nominal indices of net and gross wages are calculated from the data on average monthly net and gross wages for the respective months and year.

Real indices of net and gross wages are calculated by dividing nominal indices of net and gross wages with the consumer price index.

NOTICE:

Monthly paid off net wage published by Federal Office of Statistics does not include income tax.

The methodology of conducting the statistical survey on wages is available at the link:

<http://fzs.ba/index.php/klasifikacije-i-metodologije/english-metodologije/trziste-rada-zaposlenost-nezaposlenost-i-place/>

Abbreviations

KD BiH 2010 Classification of Activities of
Bosnia and Herzegovina 2010

KM convertible marks

Symbols

Θ average

Izdaje Federalni zavod za statistiku FBiH, 71000 Sarajevo, Zelenih beretki 26
Published by the Institute for Statistics of FBiH, 71000 Sarajevo, Zelenih beretki 26

Telefon/Phone: +387 (33) 20 64 52, Fax: +387 (33) 22 61 51
Elektronska pošta/E-mail: fedstat@fzs.ba, Internetska stranica/Web site: <http://www.fzs.ba>

Odgovorne osobe:

Person responsible:

Samka Avdić, šef Odsjeka za statistiku tržišta rada

Samka Avdić, Head of Department for Labour Market Statistics

Hidaeta Čolović, pomoćnik direktora sektora za statistiku stanovništva i društvene statistike

Hidaeta Čolović, Assistant director of Department for Population and Social Statistics

Doc. dr. Emir Kremić, direktor

Assist. Prof. Dr. Emir Kremić, Director General

Pripremili: Mujesira Salihagić, Mugdim Hadžalić

Prepared by: Mujesira Salihagić, Mugdim Hadžalić

Molimo korisnike da pri korištenju podataka navedu izvor

Users are kindly requested to state the source

Podaci iz ovog saopćenja objavljuju se na internetu

First Release data are published on the Internet