

**PROSJEČNA MJESEČNA ISPLAĆENA NETO I BRUTO PLAĆA ZAPOSLENIH PO PODRUČJIMA KD BiH
2010, JUNI/LIPANJ 2024.**

**AVERAGE MONTHLY PAID OFF NET AND GROSS WAGE OF PERSONS IN PAID EMPLOYMENT BY KD
BiH 2010, JUNE 2024**

**PROSJEČNA MJESEČNA ISPLAĆENA NETO PLAĆA
AVERAGE MONTHLY PAID OFF NET WAGE**

Prosječna mjesečna isplaćena neto-plaća po zaposlenom za juni/lipanj 2024. godine u Federaciji BiH iznosi 1.351 KM i nominalno je niža za 2,4% a realno niža za 1,9%, u odnosu na prethodni mjesec.

U odnosu na isti mjesec prethodne godine prosječna mjesečna isplaćena neto-plaća po zaposlenom za juni/lipanj 2024. godine nominalno je viša za 7,1% a realno viša za 5,5%.

Analiza podataka prema djelatnostima KDBiH 2010 u mjesecu junu/lipnju 2024. u odnosu na maj/svibanj 2024. godine pokazuje da je najveće smanjenje prosječne mjesečne isplaćene neto plaće zabilježeno u djelatnosti D - Proizvodnja i snabdijevanje električnom energijom, plinom, parom i klimatizacija za 8,2%, djelatnosti Q - Djelatnosti zdravstvene i socijalne zaštite za 7,3% i djelatnosti A - Poljoprivreda, šumarstvo i ribolov za 7,1%.

U isto vrijeme najveće povećanje prosječne mjesečne isplaćene neto plaće zabilježeno je u djelatnosti R - Umjetnost, zabava i rekreacija za 2,2%, djelatnosti P - Obrazovanje za 0,9% i djelatnosti N - Administrativne i pomoćne uslužne djelatnosti za 0,9%.

The average monthly paid off net-wage per employee for June 2024 in the Federation BiH amounts to 1,351 KM and is nominally lower by 2.4% and really lower by 1.9% compared to the previous month.

Compared to the same month of the previous year, the average monthly paid off net-wage per employee for June 2024 was nominally higher by 7.1% and really higher by 5.5%.

Analysis of data by activities of KDBiH 2010 in June 2024 compared to May 2024 shows that the largest increase in average monthly paid net wage was recorded in activity D - Electricity, gas, steam and air conditioning supply by 8.2%, activity Q - Human health and social work activities by 7.3% and activity A - Agriculture, forestry and fishing by 7.1%.

At the same time, the largest decrease in average monthly paid net wage was recorded in activity R - Arts, entertainment and recreation by 2.2%, activity P - Education by 0.9% and activity N - Administrative and support service activities by 0.9%.

Područja	Neto plaća u KM <i>Net wage in KM</i>	Nominalni indeksi <i>Nominal indices</i>			Realni indeksi <i>Real indices</i>		Sections
	VI 2024	VI 2024 V 2024	VI 2024 VI 2023	VI 2024 Ø 2023	VI 2024 V 2024	VI 2024 VI 2023	
UKUPNO	1.351	97,6	107,1	107,1	98,1	105,5	<i>Total</i>
A Poljoprivreda, šumarstvo i ribolov	1.192	92,9	103,8	104,3	93,4	102,3	<i>Agriculture, forestry and fishing</i> A
B Vađenje ruda i kamena	1.547	94,0	105,7	106,5	94,5	104,2	<i>Mining and quarrying</i> B
C Prerađivačka industrija	1.060	96,8	106,7	107,5	97,3	105,2	<i>Manufacturing</i> C
D Proizvodnja i snabdijevanje električnom energijom, plinom, parom i klimatizacija	1.934	91,8	97,9	97,8	92,3	96,4	<i>Electricity, gas, steam and air conditioning supply</i> D
E Snabdijevanje vodom; uklanjanje otpadnih voda, upravljanje otpadom te djelatnosti sanacije okoliša	1.199	95,5	103,5	105,1	96,0	101,9	<i>Water supply, sewerage, waste management and remediation activities</i> E
F Građevinarstvo	980	96,5	103,7	104,3	96,9	102,2	<i>Construction</i> F
G Trgovina na veliko i na malo; popravak motornih vozila i motocikala	1.038	99,9	107,9	106,7	100,4	106,3	<i>Wholesale and retail trade; repair of motor vehicles and motorcycles</i> G
H Prijevoz i skladištenje	1.219	95,5	100,4	103,4	95,9	98,9	<i>Transportation and storage</i> H
I Djelatnosti pružanja smještaja te pripreme i usluživanja hrane (hotelijerstvo i ugostiteljstvo)	815	99,0	108,5	107,7	99,5	106,9	<i>Accommodation and food service activities</i> I
J Informacije i komunikacije	1.995	97,2	104,5	104,7	97,7	103,0	<i>Information and communication</i> J
K Finansijske djelatnosti i djelatnosti osiguranja	2.146	100,7	115,7	113,3	101,2	114,0	<i>Financial and insurance activities</i> K
L Poslovanje nekretninama	1.208	100,4	105,3	103,3	100,9	103,8	<i>Real estate activities</i> L
M Stručne, naučne i tehničke djelatnosti	1.562	98,8	109,7	106,8	99,3	108,1	<i>Professional, scientific and technical activities</i> M
N Administrativne i pomoćne uslužne djelatnosti	1.150	100,9	106,5	107,2	101,4	104,9	<i>Administrative and support service activities</i> N
O Javna uprava i odbrana; obavezno socijalno osiguranje	1.849	100,0	109,4	109,2	100,5	107,8	<i>Public administration and defence; compulsory social security</i> O
P Obrazovanje	1.411	100,9	112,5	112,8	101,4	110,9	<i>Education</i> P
Q Djelatnosti zdravstvene i socijalne zaštite	1.707	92,7	103,7	103,1	93,1	102,2	<i>Human health and social work activities</i> Q
R Umjetnost, zabava i rekreacija	1.068	102,2	108,2	109,0	102,7	106,6	<i>Arts, entertainment and recreation</i> R
S Ostale uslužne djelatnosti	1.464	100,3	106,4	106,9	100,8	104,8	<i>Other service activities</i> S

PROSJEČNA MJESEČNA ISPLAĆENA BRUTO PLAĆA
AVERAGE MONTHLY PAID OFF GROSS WAGE

Prosječna mjesečna isplaćena bruto-plaća po zaposlenom za juni/lipanj 2024. godine u Federaciji BiH iznosi 2.108 KM i nominalno je niža za 2,4% a realno niža za 1,9% u odnosu na prethodni mjesec.

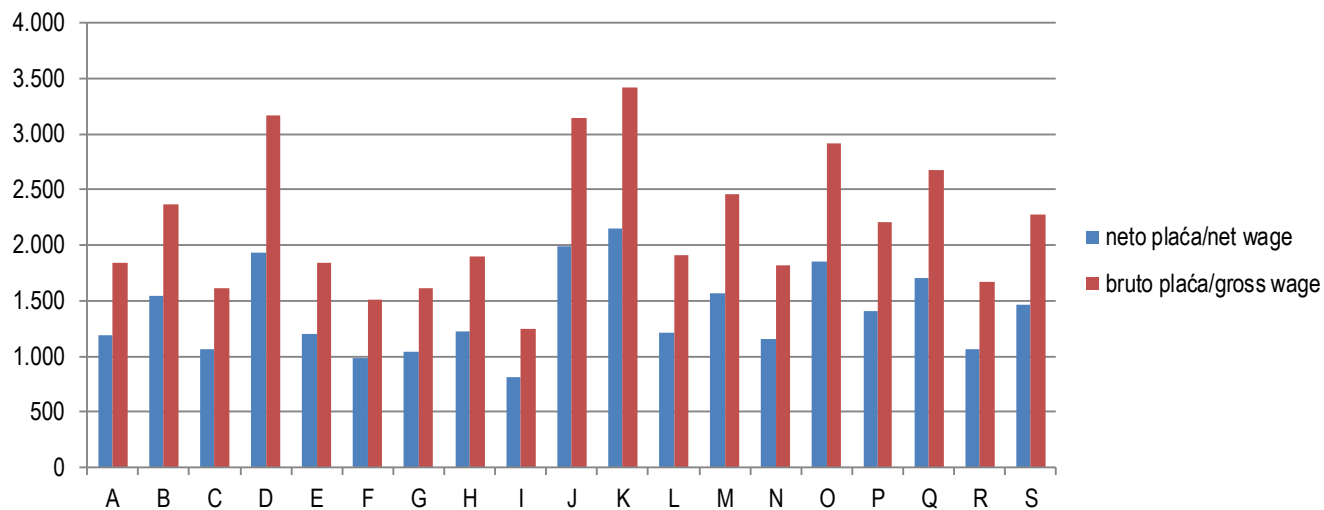
U odnosu na isti mjesec prethodne godine prosječna mjesečna isplaćena bruto-plaća po zaposlenom za juni/lipanj 2024. godine nominalno je viša za 7,4% a realno viša za 5,8%.

The average monthly paid off gross-wage per employee for June 2024 in the Federation BiH amounts to 2,108 KM and is nominally lower by 2.4% and really lower by 1.9% compared to the previous month.

Compared to the same month of the previous year, the average monthly paid off gross-wage per employee for June 2024 was nominally higher by 7.4% and really higher by 5.8%.

Područja	Bruto plaća u KM <i>Gross wage in KM</i>	Nominalni indeksi <i>Nominal indices</i>			Realni indeksi <i>Real indices</i>		Sections
		VI 2024	VI 2024 V 2024	VI 2024 VI 2023	VI 2024 Ø 2023	VI 2024 V 2024	
UKUPNO	2.108	97,6	107,4	107,6	98,1	105,8	<i>Total</i>
A Poljoprivreda, šumarstvo i ribolov	1.845	92,9	103,8	104,3	93,4	102,2	<i>Agriculture, forestry and fishing</i> A
B Vađenje ruda i kamena	2.373	92,9	106,2	106,7	93,3	104,7	<i>Mining and quarrying</i> B
C Prerađivačka industrija	1.616	97,1	106,2	107,7	97,6	104,7	<i>Manufacturing</i> C
D Proizvodnja i snabdijevanje električnom energijom, plinom, parom i klimatizacija	3.169	91,5	98,4	98,3	92,0	97,0	<i>Electricity, gas, steam and air conditioning supply</i> D
E Snabdijevanje vodom; uklanjanje otpadnih voda, upravljanje otpadom te djelatnosti sanacije okoliša	1.839	95,4	102,9	104,7	95,9	101,4	<i>Water supply, sewerage, waste management and remediation activities</i> E
F Građevinarstvo	1.506	96,8	104,1	104,4	97,3	102,6	<i>Construction</i> F
G Trgovina na veliko i na malo; popravak motornih vozila i motocikala	1.613	99,9	108,3	107,2	100,4	106,7	<i>Wholesale and retail trade; repair of motor vehicles and motorcycles</i> G
H Prijevoz i skladištenje	1.900	95,5	101,0	104,2	96,0	99,5	<i>Transportation and storage</i> H
I Djelatnosti pružanja smještaja te pripreme i usluživanja hrane(hotelijerstvo i ugostiteljstvo)	1.246	99,8	107,2	107,4	100,3	105,6	<i>Accommodation and food service activities</i> I
J Informacije i komunikacije	3.150	97,1	105,0	104,9	97,6	103,4	<i>Information and communication</i> J
K Finansijske djelatnosti i djelatnosti osiguranja	3.423	100,7	116,7	114,3	101,2	115,0	<i>Financial and insurance activities</i> K
L Poslovanje nekretninama	1.905	99,8	106,1	104,3	100,3	104,6	<i>Real estate activities</i> L
M Stručne, naučne i tehničke djelatnosti	2.455	99,0	110,2	107,0	99,5	108,6	<i>Professional, scientific and technical activities</i> M
N Administrativne i pomoćne uslužne djelatnosti	1.813	101,2	107,4	107,9	101,7	105,8	<i>Administrative and support service activities</i> N
O Javna uprava i odbrana; obavezno socijalno osiguranje	2.913	100,1	109,8	109,7	100,6	108,2	<i>Public administration and defence; compulsory social security</i> O
P Obrazovanje	2.212	100,9	112,9	113,2	101,4	111,2	<i>Education</i> P
Q Djelatnosti zdravstvene i socijalne zaštite	2.678	92,6	104,7	104,1	93,0	103,2	<i>Human health and social work activities</i> Q
R Umjetnost, zabava i rekreacija	1.666	102,1	108,3	109,5	102,6	106,7	<i>Arts, entertainment and recreation</i> R
S Ostale uslužne djelatnosti	2.280	100,2	107,1	107,1	100,7	105,5	<i>Other service activities</i> S

Prosječne mjesečne isplaćene neto i bruto plaće zaposlenih po područjima KD BiH 2010, u KM, juni/lipanj 2024.
Average monthly paid off net and gross wage of persons in paid employment by KD BiH 2010, in KM, June 2024



METODOLOŠKA OBJAŠNJENJA

Izvor podataka

Podaci o prosječnoj mjesečnoj isplaćenju neto i bruto plaći obračunavaju se na osnovu podataka prikupljenih Mjesečnim istraživanjem o plaćama zaposlenih (Rad-1).

Obuhvat i uporedivost

Istraživanjem su obuhvaćene pravne osobe svih oblika vlasništva, tijela državne vlasti svih nivoa, ustanove i druge organizacije, po organizaciono teritorijalnom principu na nivou općine, koje posluju na teritoriji Federacije BiH, a imaju 10 i više zaposlenih.

Istraživanje o plaćama obuhvaća isplaćene neto i bruto plaće zaposlenih koji imaju zasnovan radni odnos, bez obzira na vrstu radnog odnosa i dužinu radnog vremena.

U obračun nisu uključene plaće pripadnika odbrane, kao ni plaće zaposlenih u obrtu i srodnim djelatnostima.

Definicije

Prosječna mjesečna isplaćena neto plaća obuhvaća isplaćenu plaću za obavljeni rad, kao i naknade plaća po osnovu radnog odnosa: godišnji odmor, plaćeni dopust, državne praznike i neradne dane utvrđene zakonom, bolovanja koja isplaćuje poslovni subjekat, plaćeno odsustvo sa posla, zastoje u poslu bez krivnje zaposlenog.

Prosječna mjesečna isplaćena bruto plaća obuhvaća sve vrste neto isplata plus zakonom propisana obavezna izdvajanja iz bruto plaće (doprinosi iz bruto plaće i akontacija poreza na dohodak).

Prosječna mjesečna isplaćena neto i bruto plaća po zaposlenom izračunava se dijeljenjem ukupnih isplata sa brojem zaposlenih koji su učestvovali u isplatama.

Nominalni indeksi neto i bruto plaća izračunavaju se iz podataka o prosječnim mjesečnim iznosima neto i bruto plaća za odgovarajuće mjeseci i godine.

Realni indeksi neto i bruto plaća izračunavaju se dijeljenjem nominalnih indeksa neto i bruto plaća sa indeksom potrošačkih cijena.

NAPOMENA:

Prosječna mjesečna isplaćena neto plaća koju objavljuje Federalni zavod za statistiku ne sadrži porez na dohodak.

Metodologija provođenja statističkog istraživanja o plaćama je dostupna na linku:

<http://fzs.ba/index.php/klasifikacije-i-metodologije/english-metodologije/trziste-rada-zaposlenost-nezaposlenost-i-place/>

Kratice

KD BiH 2010 Klasifikacija djelatnosti
Bosne i Hercegovine 2010

KM konvertibilna marka

Znakovi

Θ prosjek

NOTES OF METHODOLOGY

Sources of data

Data on average monthly paid off net and gross wage are calculated on the base of the data collected with regular Monthly survey on employee wages (Rad-1).

Coverage and comparability

The survey includes legal entities of all types of ownership, government bodies, institutions and other organizations according to the territorial organizational territorial principle at the municipal level, that operate on the territory of the Federation of BiH, with 10 or more employees.

The survey on wages covers paid off net and gross wages of persons in payed employment, irrespective of the kind of employment and number of working hours.

It does not include wages of persons employed in the defence and persons employed in crafts and related activities.

Definitions

Monthly paid off net wage includes wage off a person in employment earned for the work done during regular working hours as well as for annual leave, paid leave, public holidays and day-offs defined by law, sickness which are paid by employer, paid absence from the work, lay-offs and job stops caused against person's will and of no fault of his own.

Average monthly gross wage includes all kinds of net pays plus contributions from gross wages as prescribed by law and taxes.

Average paid off net and gross wage per person in employment are calculated by dividing the total of pay-offs with the number of persons who participated in that payments.

Nominal indices of net and gross wages are calculated from the data on average monthly net and gross wages for the respective months and year.

Real indices of net and gross wages are calculated by dividing nominal indices of net and gross wages with the consumer price index.

NOTICE:

Monthly paid off net wage published by Federal Office of Statistics does not include income tax.

The methodology of conducting the statistical survey on wages is available at the link:

<http://fzs.ba/index.php/klasifikacije-i-metodologije/english-metodologije/trziste-rada-zaposlenost-nezaposlenost-i-place/>

Abbreviations

KD BiH 2010 Classification of Activities of
Bosnia and Herzegovina 2010

KM convertible marks

Symbols

Θ average

Izdaje Federalni zavod za statistiku FBiH, 71000 Sarajevo, Zelenih beretki 26
Published by the Institute for Statistics of FBiH, 71000 Sarajevo, Zelenih beretki 26

Telefon/Phone: +387 (33) 20 64 52, Fax: +387 (33) 22 61 51
Elektronska pošta/E-mail: fedstat@fzs.ba, Internetska stranica/Web site: <http://www.fzs.ba>

Odgovorne osobe:

Person responsible:

Samka Avdić, šef Odsjeka za statistiku tržišta rada

Samka Avdić, Head of Department for Labour Market Statistics

Hidaeta Čolović, pomoćnik direktora sektora za statistiku stanovništva i društvene statistike

Hidaeta Čolović, Assistant director of Department for Population and Social Statistics

Doc. dr. Emir Kremić, direktor

Assist. Prof. Dr. Emir Kremić, Director General

Pripremili: Mujesira Salihagić, Mugdim Hadžalić

Prepared by: Mujesira Salihagić, Mugdim Hadžalić

Molimo korisnike da pri korištenju podataka navedu izvor

Users are kindly requested to state the source

Podaci iz ovog saopćenja objavljuju se na internetu

First Release data are published on the Internet