



Bosna i Hercegovina  
Federacija Bosne i Hercegovine  
**Federalni zavod za statistiku**  
**Institute for Statistics of FBiH**

ISSN 1512-5106

**ZAPOSLENOST, NEZAPOSLENOST I PLAĆE**  
**EMPLOYMENT, UNEMPLOYMENT AND WAGE**  
2023



**STATISTIČKI BILTEN**  
**382 STATISTICAL BULLETIN 382**

Sarajevo, 2024.



Bosna i Hercegovina  
Federacija Bosne i Hercegovine  
**Federalni zavod za statistiku**  
**Institute for Statistics of FBiH**

ISSN 1512-5106

**ZAPOSLENOST, NEZAPOSLENOST I PLAĆE**  
**EMPLOYMENT, UNEMPLOYMENT AND WAGE**  
**2023**

**382** STATISTIČKI BILTEN  
STATISTICAL BULLETIN **382**

Sarajevo, 2024.

**Izdavač: Federalni zavod za statistiku, Zelenih beretki 26, 71000 Sarajevo**  
*Publisher: Institute for statistics of FB&H, Zelenih beretki 26, 71000 Sarajevo*  
Telefon/Phone /Faks: +387 33 20 64 52  
Elektronska pošta/E-mail : fedstat@fzs.gov.ba  
Internetska stranica/Web site : <http://www.fzs.ba>

**Odgovara: Doc. dr. Emir Kremić, direktor**  
*Person responsible: Assist. Prof. Emir Kremić, Director General*

**Urednički odbor: Šemso Šurković, Amer Korić, Hidaeta Čolović,  
Belmira Hadžiabdić, Sanela Čengić, Dijana Simanić**  
*Editorial: Šemso Šurković, Amer Korić, Hidaeta Čolović,  
Belmira Hadžiabdić, Sanela Čengić, Dijana Simanić*

**Pripremili: Mugdim Hadžalić, Mujesira Salihagić, Samka Avdić**  
*Prepared by: Mugdim Hadžalić, Mujesira Salihagić, Samka Avdić*

**Molimo korisnike da prilikom korišćenja podataka navedu izvor**  
*Users are kindly requested to state the source*

**Štampano/Tiskano u 25 primjeraka**  
*Printed in 25 copies*

**Obavijest daje Odsjek za odnose s javnošću i biblioteka**  
*Information is available at the Department of Public Relations and Library*  
Telefon/Phone : +387 33 21 50 43

**Pretplata publikacija/Subscription : +387 33 21 50 43**



# ZAPOSLENOST, NEZAPOSLENOST I PLAĆE

## EMPLOYMENT, UNEMPLOYMENT AND WAGES

### PREDGOVOR

Statistički bilten "Zaposlenost, nezaposlenost i plaće" je publikacija Federalnog zavoda za statistiku, koja na sveobuhvatan način prikazuje statističke podatke o zaposlenosti, nezaposlenosti i plaćama u Federaciji Bosne i Hercegovine.

Bilten se sastoji iz četiri dijela:

U prvom dijelu - Zaposleni, objavljeni su podaci o broju zaposlenih osoba u Federaciji BiH u periodu 2019-2023. godine po mjesecima i spolu, te područjima i oblastima Klasifikacije djelatnosti KD BiH 2010.

U drugom dijelu - Nezaposleni, prikazani su podaci o broju nezaposlenih osoba u Federaciji BiH u periodu 2019-2023. godine po mjesecima i spolu, te prema stepenu stručnog obrazovanja i starosnim grupama, stanje decembar.

U trećem dijelu - Plaće, objavljeni su podaci o prosječnim neto i bruto plaćama u Federaciji BiH u periodu 2019-2023. godine po područjima Klasifikacije djelatnosti KD BiH 2010 i mjesecima, kao i nominalni i realni indeksi.

U četvrtom dijelu - Pregled po kantonima i općinama, objavljeni su podaci o broju zaposlenih po kantonima i područjima Klasifikacije djelatnosti KD BiH 2010 i po općinama i spolu u periodu 2019-2023. godine, te neto i bruto plaćama po područjima Klasifikacije djelatnosti KD BiH 2010 i po općinama u periodu 2019-2023. godine.

Izražavam zahvalnost svima koji su učestvovali u pripremi statističkih podataka koji se publikuju u ovom biltenu. Federalni zavod za statistiku će biti zahvalan na svim primjedbama i sugestijama koje bi mogle doprinijeti poboljšanju kvaliteta ove publikacije.

U cilju boljeg razumijevanja podataka prezentiranih u ovom Biltenu, korisnike podataka upućujemo na data metodološka objašnjenja.

### PREFACE

Statistical bulletin "Employment, unemployment and wages" is a publication of the Institute for Statistics of FBiH which present data on persons in employment, unemployment and wages in Federation of BiH.

The Bulletin is composed of four sections:

In the first section, Employed persons, data on number of employed persons in Federation of BiH for the period 2019-2023 are presented by month and sex and section and division KD BiH 2010.

In the second section, Unemployed persons, data on number of unemployed persons in Federation of BiH for the period 2019-2023 are presented by month and sex, and by level of professional and age group, situation December.

In the third section, Wages, data on average net and gross wages in Federation of BiH for the period 2019-2023 are presented by section KD BiH 2010 and month, as well as nominal and real indices.

In the fourth section, Review by cantons and municipalities, data on number of employed persons in Federation of BiH by cantons and sections KD BiH 2010 and by municipalities and sex for the period 2019-2023 and net and gross wages by sections KD BiH 2010 and wages by municipalities for the period 2019-2023.

We would like to express our to everone who participated in the preparation of statistical data published in this bulletin. Institute for Statistics of FBiH will be grateful for any remarks and suggestions which contribute to the improvement of the quality of this publication.

In order to better understand the data presented in this Bulletin, data users are referring to given methodological explanations.

Doc. Dr. Emir Kremić, direktor  
Federalnog zavoda za statistiku

Assist. Prof. Emir Kremić, Director general  
Institute for Statistics of FBiH



# S A D R Ź A J CONTENS

**STRANA**  
**PAGE**

<b>PREDGOVOR</b>	3
<i>PREFACE</i>	
<b>SADRŽAJ</b>	5
<i>CONTENS</i>	
<b>METODOLOŠKA OBJAŠNJENJA</b>	6
<i>NOTES ON METHODOLOGY</i>	
<b>1. ZAPOSLENI</b>	
<i>EMPLOYED PERSONS</i>	
<b>1.1. Zaposleni u Federaciji BiH po mjesecima</b>	9
<i>Employed persons in Federation of BiH by months</i>	
<b>1.2. Zaposleni u Federaciji BiH po područjima KD BiH 2010</b>	10
<i>Employed persons by sections KD BiH 2010</i>	
<b>1.3. Zaposleni u Federaciji BiH po područjima i oblastima KD BiH 2010</b>	11
<i>Employed persons by sections and divisions KD BiH 2010</i>	
<b>2. NEZAPOSLENI</b>	
<i>UNEMPLOYED PERSONS</i>	
<b>2.1. Nezaposleni u Federaciji BiH po mjesecima</b>	14
<i>Unemployed persons in Federation of BiH by months</i>	
<b>2.2. Nezaposleni u Federaciji BiH prema stepenu stručnog obrazovanja, stanje decembar/prosinac</b>	15
<i>Unemployed persons in Federation of BiH by level of professional, situation December</i>	
<b>2.3. Nezaposleni u Federaciji BiH prema intervalima starosti, stanje decembar/prosinac</b>	15
<i>Unemployed persons in Federation of BiH by age groups, situation December</i>	
<b>3. PLAĆE</b>	
<i>WAGES</i>	
<b>3.1. Neto plaće u Federaciji BiH po mjesecima</b>	16
<i>Net wages in Federation of BiH by months</i>	
<b>3.2. Bruto plaće u Federaciji BiH po mjesecima</b>	16
<i>Gross wages in Federation of BiH by months</i>	
<b>3.3. Neto plaće u Federaciji BiH po područjima KD BiH 2010 i mjesecima</b>	17
<i>Net wages in Federation of BiH by sections KD BiH 2010 and months</i>	
<b>3.4. Bruto plaće u Federaciji BiH po područjima KD BiH 2010 i mjesecima</b>	18
<i>Gross wages in Federation of BiH by sections KD BiH 2010 and months</i>	
<b>3.5. Nominalni i realni indeksi prosječnih neto plaća u Federaciji BiH</b>	19
<i>Nominal and real indices of average net wage in Federation of BiH</i>	
<b>4. PREGLED PO KANTONIMA I OPĆINAMA</b>	
<i>REVIEW BY CANTONS AND MUNICIPALITIES</i>	
<b>4.1. Zaposleni po kantonima i područjima KD BiH 2010</b>	20
<i>Employed persons by cantons and by sections KD BiH 2010</i>	
<b>4.2. Zaposleni u Federaciji BiH po općinama i spolu</b>	22
<i>Employed persons in Federation of BiH by municipalities and sex</i>	
<b>4.3. Neto plaće po kantonima i područjima KD BiH 2010</b>	27
<i>Net wages by cantons and by sections KD BiH 2010</i>	
<b>4.4. Bruto plaće po kantonima i područjima KD BiH 2010</b>	29
<i>Gross wages by cantons and by sections KD BiH 2010</i>	
<b>4.5. Neto plaće u Federaciji BiH po općinama</b>	31
<i>Net wages in Federation of BiH by municipalities</i>	
<b>4.6. Bruto plaće u Federaciji BiH po općinama</b>	33
<i>Gross wages in Federation of BiH by municipalities</i>	

# ZAPOSLENOST, NEZAPOSLENOST I PLAĆE

## EMPLOYMENT, UNEMPLOYMENT AND WAGES

### METODOLOŠKA OBJAŠNJENJA

#### Izvori i metode prikupljanja podataka

##### Zaposlenost

Podaci o ukupnom broju zaposlenih osoba u Federaciji BiH, dobiveni su obradom podataka koji su preuzeti iz administrativnog izvora, Porezne uprave Federacije BiH - puni obuhvat.

U broj zaposlenih osoba u FBiH uključeni su zaposleni u pravnim osobama i obrtu i srodnim djelatnostima.

Istraživanjem su obuhvaćene pravne osobe svih oblika vlasništva, tijela državne vlasti svih nivoa, ustanove i druge organizacije, po organizaciono teritorijalnom principu na nivou općine, koje posluju na teritoriji Federacije BiH.

Istraživanjem o zaposlenima u pravnim osobama obuhvaćeni su zaposleni koji imaju zasnovan radni odnos bez obzira na vrstu radnog odnosa i dužinu radnog vremena.

U ove podatke uključeni su i zaposleni u odbrani, s tim da nisu razvrstani po kantonima.

Istraživanjem o zaposlenima u obrtu i srodnim djelatnostima obuhvaćeni su zaposleni i vlasnici kojima je obrt osnovno zanimanje.

##### Nezaposlenost

Podaci o nezaposlenima preuzimaju se od Federalnog Zavoda za zapošljavanje.

##### Neto i bruto plaća

Podaci o prosječnoj mjesečnoj isplaćenoj neto i bruto plaći obračunavaju se na osnovu podataka prikupljenih Mjesečnim istraživanjem o plaćama zaposlenih (Rad-1).

Istraživanjem su obuhvaćene pravne osobe svih oblika vlasništva, tijela državne vlasti svih nivoa, ustanove i druge organizacije, po organizaciono teritorijalnom principu na nivou općine, koje posluju na teritoriji Federacije BiH, a imaju 10 i više zaposlenih.

Istraživanje o plaćama obuhvaća isplaćene neto i bruto plaće zaposlenih koji imaju zasnovan radni odnos, bez obzira na vrstu radnog odnosa i dužinu radnog vremena.

U obračun nisu uključene plaće pripadnika odbrane, kao ni plaće zaposlenih u obrtu i srodnim djelatnostima.

##### Definicije

**Zaposleni** obuhvaćaju zaposlenike u pravnim osobama i obrtu i srodnim djelatnostima i vlasnike obrta i srodne djelatnosti.

**Zaposlenici** su osobe koje su zasnovale radni odnos sa poslodavcem (pravnom ili fizičkom osobom), bez obzira na vrstu radnog odnosa i dužinu radnog vremena.

### NOTES ON METHODOLOGY

#### Sources and methods of data collection

##### Employment

Data on the total number of persons in paid employment in the Federation of BiH were obtained by processing data that were taken from the administrative source, the Tax Administration of the Federation of BiH - full coverage.

The number of employees in FBiH includes employees in legal entities and crafts and related activities.

The survey includes legal entities of all types of ownership, government bodies, institutions and other organizations according to the territorial organizational principle at the municipal level, that operate on the territory of the Federation of BiH.

The survey on persons in paid employment in legal entities includes all persons who have signed a work contract, regardless of the type of work contract and whether they work full-time or less than full-time.

This data including employees in defence, but they are not categorized by cantons.

The survey on persons in crafts and related activities includes and employed and owners of craft.

##### Unemployment

Data on unemployment are obtained from the Federal Employment Institute.

##### Net and gross wage

Data on average monthly paid off net and gross wages are calculated on the base of the data collected with regular Monthly survey on employee wages (Rad-1).

The survey includes legal entities of all types of ownership, government bodies, institutions and other organisations, according to the territorial organizational principle at the municipal level, that operate on the territory of the Federation of BiH, with 10 or more employees.

The survey on wages covers paid off net and gross wages of persons in payed employment, irrespective of the kind of employment and number of working hours.

It does not include wages of persons employed in the defence and persons employed in crafts and related activities.

##### Definitions

**Employed** include employees in legal entities and employees in crafts and related activities and owners of crafts and related activities.

**Employees** are persons who have signed a contract with an employer (legal entities or owners of craft and trade) for a fixed or an unspecified period of time, irrespective of the type of ownership and of whether they work full-time or less than full-time.



**Vlasnik obrta ili srodne djelatnosti** je osoba koja je vlastitim sredstvima osnovala obrt ili srodnu djelatnost, u kojoj u svoje ime i za svoj račun sama ili uz pomoć zaposlenika obavlja djelatnost.

**Godišnji prosjek broja zaposlenih** izračunava se kao aritmetička sredina mjesečnih stanja.

**Nezaposlene osobe** su osobe bez zaposlenja, sposobne za rad, starosne dobi od 15 do 65 godina, evidentirane u biroima za zapošljavanje.

**Neto plaća obuhvaća** isplaćenu plaću za obavljeni rad, kao i naknade plaća po osnovu radnog odnosa za: godišnji odmor, plaćeni dopust, državne praznike i neradne dane utvrđene zakonom, bolovanja koja idu na teret poslovnog subjekta, plaćeno odsustvo sa posla, zastoje u poslu bez krivnje zaposlenog.

**Neto plaća ne obuhvaća** ostala lična primanja kao što su: topli obrok, prevoz, regres, solidarna pomoć, jednokratna novčana pomoć i slično. Ne uključuju se ni primanja po ugovoru o povremenim i privremenim poslovima, naknade za autorska djela, otpremnine i jubilarne nagrade, ostale beneficije zaposlenih, te naknade za bolovanja koja ne idu na teret poslodavca.

**U neto plaću ne ulazi akontacija poreza na dohodak.**

**Bruto plaća obuhvaća** sve vrste neto isplata plus zakonom propisana obavezna izdvajanja iz bruto plaće (doprinosi iz bruto plaće i akontacija poreza na dohodak).

**Prosječna mjesečna isplaćena neto i bruto plaća** po zaposlenom izračunava se dijeljenjem ukupnih isplata brojem zaposlenih koji su učestvovali u isplatama.

**Nominalni indeksi neto i bruto plaća** izračunavaju se iz podataka o prosječnim

**Realni indeksi neto i bruto plaća** izračunavaju se dijeljenjem nominalnih indeksa neto i bruto plaća sa indeksom potrošačkih cijena.

**Owners of a craft or related activities** are persons who established, with their own means, a craft or related activities where they, in their own name and on their account, perform an activity, alone or with employees.

**Annual average of persons in paid employment** is calculated as an arithmetic means of monthly data.

**Unemployed persons** are persons without employment, capable of working, aged 15 to 65, registered in employment bureaus.

**Net wage includes** wage off a person in employment earned for the work done during regular working hours as well as for annual leave, paid leave, public holidays and day-offs defined by law, sickness which are paid by employer, paid absence from the work, lay-offs and job stops caused against person's will and of no fault of his own.

**Net wage does not include** other personal income, such as money for the worker's meal, worker's transport, recourse, solidarity aid and one-off financial aid, etc. Payments based on contracts for temporary and occasional jobs, author compensations, severance pays, jubilee benefits, and other benefits to employees are not covered and neither are payments for sick leave that are not paid by the employer.

**The net wage does not include advance income tax.**

**Gross wage includes** all kinds of net pays plus contributions from gross wages as prescribed by law and taxes.

**Average paid off net and gross wages** per person in employment are calculated by dividing the total of pay-offs with the number of persons who participated in that payments.

**Nominal indices of net and gross wages** are calculated from the data on

**Real indices of net and gross wages** are calculated by dividing nominal indices of net and gross wages with the consumer price index

Područja djelatnosti KD BIH 2010	Sections of NACE REV.2
Poljoprivreda, šumarstvo i ribolov	A Agriculture, forestry and fishing
Vađenje ruda i kamena	B Mining and quarrying
Prerađivačka industrija	C Manufacturing
Proizvodnja i snabdijevanje električnom energijom, plinom, parom i klimatizacija	D Electricity, gas, steam and air conditioning supply
Snabdijevanje vodom; uklanjanje otpadnih voda, upravljanje otpadom te djelatnosti sanacije okoliša	E Water supply, sewerage, waste management and remediation activities
Građevinarstvo	F Construction
Trgovina na veliko i na malo; popravak motornih vozila i motocikala	G Wholesale and retail trade; repair of motor vehicles and motorcycles
Prijevoz i skladištenje	H Transportation and storage
Djelatnosti pružanja smještaja te pripreme i usluživanja hrane (hotelijerstvo i ugostiteljstvo)	I Accommodation and food service activities
Informacije i komunikacije	J Information and communication
Finansijske djelatnosti i djelatnosti osiguranja	K Financial and insurance activities
Poslovanje nekretninama	L Real estate activities
Stručne, naučne i tehničke djelatnosti	M Professional, scientific and technical activities
Administrativne i pomoćne uslužne djelatnosti	N Administrative and support service activities
Javna uprava i odbrana; obavezno socijalno osiguranje	O Public administration and defence; compulsory social security
Obrazovanje	P Education
Djelatnosti zdravstvene i socijalne zaštite	Q Human health and social work activities
Umjetnost, zabava i rekreacija	R Arts, entertainment and recreation
Ostale uslužne djelatnosti	S Other service activities

#### ZNAKOVI I SKRAĆENICE

- nema pojave  
1) oznaka za napomenu  
KD BIH 2010 Klasifikacija djelatnosti  
KM konvertibilna marka

#### SYMBOLS AND ABBREVIATIONS

- no occurrence  
1) footnote  
KD BIH 2010 Classification of Activities  
KM convertible marks

# 1. ZAPOSLENI

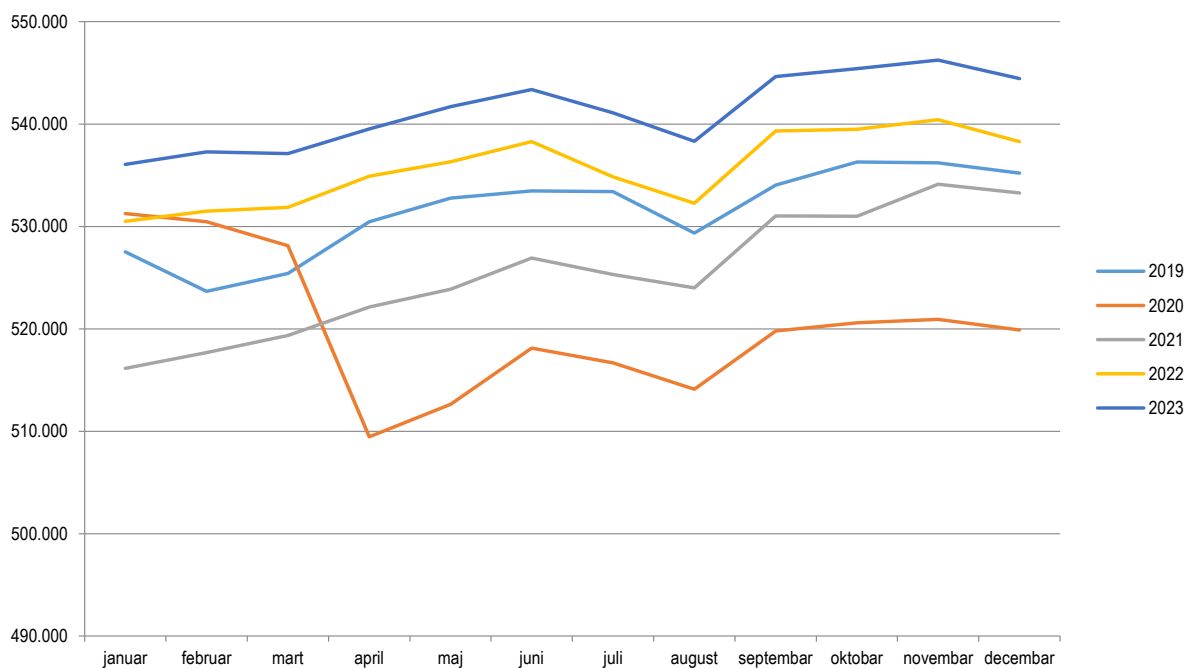
## EMPLOYED PERSONS

### 1.1. ZAPOSLENI U FEDERACIJI BiH PO MJESECIMA EMPLOYED PERSONS IN FEDERATION OF BIH BY MONTH

Mjesec	2019		2020		2021		2022		2023		Month
	ukupno total	žene women	ukupno total	žene women	ukupno total	žene women	ukupno total	žene women	ukupno total	žene women	
<b>Ukupno</b>	<b>531.483</b>	<b>222.516</b>	<b>520.162</b>	<b>218.280</b>	<b>525.397</b>	<b>222.303</b>	<b>535.665</b>	<b>232.282</b>	<b>541.261</b>	<b>238.477</b>	<b>Total</b>
januar	527.520	220.806	531.254	224.512	516.137	217.055	530.498	227.611	536.056	235.305	January
februar	523.658	218.578	530.463	224.537	517.693	218.245	531.485	228.796	537.270	236.325	February
mart	525.401	219.452	528.102	222.885	519.334	218.738	531.868	229.505	537.099	236.634	March
april	530.466	221.845	509.451	212.285	522.139	219.813	534.914	231.431	539.516	238.013	April
maj	532.779	223.015	512.627	214.667	523.852	221.029	536.325	232.351	541.691	239.067	May
juni	533.480	223.085	518.105	217.364	526.919	222.808	538.279	233.296	543.369	239.429	June
juli	533.391	222.152	516.690	215.501	525.292	221.148	534.839	230.993	541.078	237.379	July
august	529.357	219.879	514.087	213.599	524.009	220.355	532.253	229.392	538.302	235.380	August
septembar	534.031	224.038	519.772	217.821	531.024	225.722	539.334	235.483	544.647	240.421	September
oktobar	536.291	225.649	520.572	218.702	530.989	226.208	539.479	235.900	545.423	240.926	October
novembar	536.210	225.839	520.918	218.829	534.119	228.187	540.421	236.732	546.242	241.645	November
decembar	535.206	225.853	519.899	218.663	533.260	228.322	538.283	235.891	544.437	241.197	December

#### Zaposlene osobe u Federaciji BiH po mjesecima i godinama

Employed persons in Federation by month and years



# 1. ZAPOSLENI

## EMPLOYED PERSONS

### 1.2. ZAPOSLENI U FEDERACIJI BIH PO PODRUČJIMA KD BIH 2010 EMPLOYED PERSONS IN FEDERATION OF BIH BY SECTIONS KD BIH 2010

Područja	2019		2020		2021		2022		2023	
	ukupno total	žene women	ukupno total	žene women	ukupno total	žene women	ukupno total	žene women	ukupno total	žene women
<b>UKUPNO</b>	<b>531.483</b>	<b>222.516</b>	<b>520.162</b>	<b>218.280</b>	<b>525.397</b>	<b>222.303</b>	<b>535.665</b>	<b>232.282</b>	<b>541.261</b>	<b>238.477</b>
<b>A Poljoprivreda, šumarstvo i ribolov</b> <i>Agriculture, forestry and fishing</i>	10.989	2.219	10.743	2.233	10.984	2.313	11.013	2.412	11.170	2.573
<b>B Vađenje ruda i kamena</b> <i>Mining and quarrying</i>	13.259	944	12.671	928	12.244	976	11.489	928	11.119	932
<b>C Prerađivačka industrija</b> <i>Manufacturing</i>	106.385	36.793	101.729	35.472	103.541	35.957	106.439	38.023	106.230	38.210
<b>D Proizvodnja i snabdijevanje električnom energijom, plinom, parom i klimatizacija</b> <i>Electricity, gas, steam and air conditioning supply</i>	8.724	1.899	8.645	1.871	8.549	1.849	8.486	1.852	8.496	1.890
<b>E Snabdijevanje vodom; uklanjanje otpadnih voda, upravljanje otpadom te djelatnosti sanacije okoliša</b> <i>Water supply, sewerage, waste management and remediation activities</i>	8.652	1.261	8.527	1.228	8.446	1.202	8.587	1.232	8.623	1.269
<b>F Građevinarstvo</b> <i>Construction</i>	26.007	2.435	26.363	2.477	26.334	2.509	25.642	2.571	25.646	2.564
<b>G Trgovina na veliko i na malo; popravak motornih vozila i motocikala</b> <i>Wholesale and retail trade; repair of motor vehicles and motorcycles</i>	98.951	48.501	95.570	46.671	95.420	47.001	97.373	49.304	98.392	50.708
<b>H Prijevoz i skladištenje</b> <i>Transportation and storage</i>	24.857	4.078	24.419	4.024	24.423	3.997	25.000	4.129	25.296	4.273
<b>I Djelatnosti pružanja smještaja te pripreme i usluživanja hrane(hotelijerstvo i ugostiteljstvo)</b> <i>Accommodation and food service activities</i>	27.414	13.426	24.473	11.872	24.679	12.166	26.187	13.363	27.315	14.116
<b>J Informacije i komunikacije</b> <i>Information and communication</i>	15.509	5.712	16.224	6.013	17.754	6.718	19.362	7.451	20.434	7.891
<b>K Finansijske djelatnosti i djelatnosti osiguranja</b> <i>Financial and insurance activities</i>	12.115	7.509	12.070	7.541	12.034	7.578	11.852	7.538	11.882	7.697
<b>L Poslovanje nekretninama</b> <i>Real estate activities</i>	3.206	1.147	3.073	1.056	2.854	998	2.623	945	2.482	924
<b>M Stručne, naučne i tehničke djelatnosti</b> <i>Professional, scientific and technical activities</i>	16.593	7.673	16.594	7.699	17.264	8.165	18.265	8.847	18.561	9.160
<b>N Administrativne i pomoćne uslužne djelatnosti</b> <i>Administrative and support service activities</i>	12.068	3.967	12.464	4.253	13.197	4.666	13.709	5.217	14.190	5.692
<b>O Javna uprava i odbrana; obavezno socijalno osiguranje</b> <i>Public administration and defence; compulsory social security</i>	48.077	18.158	48.228	18.196	47.985	18.221	47.943	18.617	47.846	19.029
<b>P Obrazovanje</b> <i>Education</i>	43.436	29.751	43.113	29.783	43.400	30.282	44.234	31.257	45.457	32.547
<b>Q Djelatnosti zdravstvene i socijalne zaštite</b> <i>Human health and social work activities</i>	34.627	24.183	35.360	24.748	36.097	25.245	37.031	25.968	37.336	26.295
<b>R Umjetnost, zabava i rekreacija</b> <i>Arts, entertainment and recreation</i>	10.087	6.873	9.350	6.238	9.571	6.456	9.650	6.432	9.687	6.260
<b>S Ostale uslužne djelatnosti</b> <i>Other service activities</i>	10.527	5.987	10.546	5.977	10.621	6.004	10.780	6.196	11.099	6.447

# 1. ZAPOSLENI

## EMPLOYED PERSONS

### 1.3. ZAPOSLENI U FEDERACIJI BIH PO PODRUČJIMA I OBLASTIMA KD BIH 2010 EMPLOYED PERSONS IN FEDERATION OF BIH BY SECTIONS AND DIVISIONS KD BIH 2010

Područja i oblasti		2019	2020	2021	2022	2023	Sections and divisions
<b>UKUPNO</b>		<b>531.483</b>	<b>520.162</b>	<b>525.397</b>	<b>535.665</b>	<b>541.261</b>	<b>TOTAL</b>
<b>A</b>	<b>Poljoprivreda, šumarstvo i ribolov</b>	<b>10.989</b>	<b>10.743</b>	<b>10.984</b>	<b>11.013</b>	<b>11.170</b>	<i>Agriculture, forestry and fishing</i>
01	Biljna i stočarska proizvodnja, lovstvo i uslužne djelatnosti u vezi s njima	5.351	5.334	5.369	5.422	5.717	<i>Crop and animal production, hunting and related service activities</i>
02	Šumarstvo i sječa drva (iskorištavanje šuma)	5.461	5.224	5.419	5.382	5.245	<i>Forestry and logging</i>
03	Ribolov i akvakultura	177	185	196	209	208	<i>Fishing and aquaculture</i>
<b>B</b>	<b>Vađenje ruda i kamena</b>	<b>13.259</b>	<b>12.671</b>	<b>12.244</b>	<b>11.489</b>	<b>11.119</b>	<i>Mining and quarrying</i>
05	Vađenje ugljena i lignita	10.854	10.281	9.882	9.126	8.615	<i>Mining of coal and lignite</i>
07	Vađenje metalnih ruda	497	537	588	703	892	<i>Mining of metal ores</i>
08	Vađenje ostalih ruda i kamena	1.559	1.552	1.506	1.399	1.362	<i>Other mining and quarrying</i>
09	Pomoćne uslužne djelatnosti u vađenju ruda i kamena	349	301	268	261	250	<i>Mining support service activities</i>
<b>C</b>	<b>Prerađivačka industrija</b>	<b>106.385</b>	<b>101.729</b>	<b>103.541</b>	<b>106.439</b>	<b>106.230</b>	<i>Manufacturing</i>
10	Proizvodnja prehrambenih proizvoda	13.995	13.719	13.724	13.471	13.283	<i>Manufacture of food products</i>
11	Proizvodnja pića	1.483	1.450	1.377	1.339	1.331	<i>Manufacture of beverages</i>
12	Proizvodnja duhanskih proizvoda	203	162	152	46	8	<i>Manufacture of tobacco products</i>
13	Proizvodnja tekstila	5.209	4.609	4.469	4.284	3.985	<i>Manufacture of textiles</i>
14	Proizvodnja odjeće	10.001	9.588	9.006	9.081	8.997	<i>Manufacture of wearing apparel</i>
15	Proizvodnja kože i srodnih proizvoda	8.549	7.565	6.911	7.188	6.450	<i>Manufacture of leather and related products</i>
16	Prerada drva i proizvoda od drva i pluta, osim namještaja; proizvodnja predmeta od slame i pletarskih materijala	8.233	7.820	7.960	7.873	7.734	<i>Manufacture of wood and of products of wood and cork, except furniture; manufacture of articles of straw and plaiting materials</i>
17	Proizvodnja papira i proizvoda od papira	1.847	1.849	1.913	2.015	2.043	<i>Manufacture of paper and paper products</i>
18	Štampanje i umnožavanje snimljenih zapisa	1.713	1.636	1.567	1.496	1.456	<i>Printing and reproduction of recorded media</i>
19	Proizvodnja koks i rafiniranih naftnih proizvoda	1.019	994	985	959	962	<i>Manufacture of coke and refined petroleum products</i>
20	Proizvodnja hemikalija i hemijskih proizvoda	2.984	2.775	2.868	2.876	3.029	<i>Manufacture of chemicals and chemical products</i>
21	Proizvodnja osnovnih farmaceutskih proizvoda i farmaceutskih preparata	804	811	769	765	797	<i>Manufacture of basic pharmaceutical products and pharmaceutical preparations</i>
22	Proizvodnja proizvoda od gume i plastičnih masa	5.629	5.694	5.999	6.140	6.218	<i>Manufacture of rubber and plastic products</i>
23	Proizvodnja ostalih nemetalnih mineralnih proizvoda	4.163	4.132	4.292	4.327	4.524	<i>Manufacture of other non-metallic mineral products</i>
24	Proizvodnja baznih metala	4.905	3.941	3.877	4.038	4.021	<i>Manufacture of basic metals</i>
25	Proizvodnja gotovih metalnih proizvoda, osim mašina i opreme	16.328	16.117	17.158	17.947	18.443	<i>Manufacture of fabricated metal products, except machinery and equipment</i>
26	Proizvodnja računara te elektroničkih i optičkih proizvoda	384	376	408	454	409	<i>Manufacture of computer, electronic and optical products</i>
27	Proizvodnja električne opreme	2.546	2.666	2.696	3.010	3.291	<i>Manufacture of electrical equipment</i>
28	Proizvodnja mašina i uređaja, d.n.	2.754	2.795	2.924	3.121	3.269	<i>Manufacture of machinery and equipment n.e.c.</i>
29	Proizvodnja motornih vozila, prikolica i poluprikolica	2.772	2.563	2.867	3.141	3.245	<i>Manufacture of motor vehicles, trailers and semi-trailers</i>
30	Proizvodnja ostalih prijevoznih sredstava	166	167	43	81	94	<i>Manufacture of other transport equipment</i>
31	Proizvodnja namještaja	7.122	6.778	7.700	8.460	8.505	<i>Manufacture of furniture</i>
32	Ostala prerađivačka industrija	2.125	2.153	2.355	2.527	2.232	<i>Other manufacturing</i>
33	Popravak i instaliranje mašina i opreme	1.451	1.369	1.521	1.800	1.904	<i>Repair and installation of machinery and equipment</i>
<b>D</b>	<b>Proizvodnja i snabdijevanje električnom energijom, plinom, parom i klimatizacija</b>	<b>8.724</b>	<b>8.645</b>	<b>8.549</b>	<b>8.486</b>	<b>8.496</b>	<i>Electricity, gas, steam and air conditioning supply</i>

# 1. ZAPOSLENI

## EMPLOYED PERSONS

### 1.3. ZAPOSLENI U FEDERACIJI BiH PO PODRUCJIMA I OBLASTIMA KD BiH 2010 - nastavak

#### EMPLOYED PERSONS IN FEDERATION OF BIH BY SECTIONS AND DIVISIONS KD BIH 2010 - continued

Područja i oblasti		2019	2020	2021	2022	2023	Sections and divisions
	35 Proizvodnja i snabdijevanje električnom energijom, plinom, parom i klimatizacija	8.724	8.645	8.549	8.486	8.496	Electricity, gas, steam and air conditioning supply
<b>E</b>	<b>Snabdijevanje vodom; uklanjanje otpadnih voda, upravljanje</b>	<b>8.652</b>	<b>8.527</b>	<b>8.446</b>	<b>8.587</b>	<b>8.623</b>	Water supply, sewerage, waste management and remediation activities
	36 Sakupljanje, pročišćavanje i snabdijevanje vodom	4.692	4.644	4.573	4.661	4.648	Water collection, treatment and supply
	37 Uklanjanje otpadnih voda	176	167	163	152	130	Sewerage
	38 Sakupljanje otpada, djelatnosti obrade i zbrinjavanja otpada; reciklaža materijala	3.701	3.669	3.675	3.741	3.823	Waste collection, treatment and disposal activities; materials recovery
	39 Djelatnosti sanacije okoliša te ostale djelatnosti upravljanja otpadom	83	47	35	33	22	Remediation activities and other waste management services
<b>F</b>	<b>Građevinarstvo</b>	<b>26.007</b>	<b>26.363</b>	<b>26.334</b>	<b>25.642</b>	<b>25.646</b>	Construction
	41 Gradnja građevina visokogradnje	9.214	9.086	8.721	8.373	8.113	Construction of buildings
	42 Gradnja građevina niskogradnje	7.624	8.097	8.321	7.971	7.872	Civil engineering
	43 Specijalizirane građevinske djelatnosti	9.169	9.180	9.292	9.298	9.661	Specialised construction activities
<b>G</b>	<b>Trgovina na veliko i na malo; popravak motornih vozila i motocikala</b>	<b>98.951</b>	<b>95.570</b>	<b>95.420</b>	<b>97.373</b>	<b>98.392</b>	Wholesale and retail trade; repair of motor vehicles and motorcycles
	45 Trgovina na veliko i na malo motornim vozilima i motociklima; popravak motornih vozila i motocikala	8.583	8.713	8.920	9.015	9.227	Wholesale and retail trade and repair of motor vehicles and motorcycles
	46 Trgovina na veliko, osim trgovine motornim vozilima i motociklima	26.964	26.427	26.230	26.644	26.929	Wholesale trade, except of motor vehicles and motorcycles
	47 Trgovina na malo, osim trgovine motornim vozilima i motociklima	63.404	60.430	60.270	61.714	62.236	Retail trade, except of motor vehicles and motorcycles
<b>H</b>	<b>Prijevoz i skladištenje</b>	<b>24.857</b>	<b>24.419</b>	<b>24.423</b>	<b>25.000</b>	<b>25.296</b>	Transportation and storage
	49 Kopneni prijevoz i cjevovodni transport	16.127	15.487	15.257	15.409	15.385	Land transport and transport via pipelines
	50 Vodeni prijevoz	-	-	1	1	2	
	51 Zračni prijevoz	57	37	21	18	11	Air transport
	52 Skladištenje i pomoćne djelatnosti u prijevozu	5.104	5.214	5.327	5.601	5.716	Warehousing and support activities for transportation
	53 Poštanske i kurirske djelatnosti	3.569	3.681	3.817	3.971	4.182	Postal and courier activities
<b>I</b>	<b>Djelatnosti pružanja smještaja te pripreme i usluživanja hrane (hotelijerstvo i ugostiteljstvo)</b>	<b>27.414</b>	<b>24.473</b>	<b>24.679</b>	<b>26.187</b>	<b>27.315</b>	Accommodation and food service activities
	55 Smeštaj	4.976	3.811	3.780	4.371	4.755	Accommodation
	56 Djelatnosti pripreme i usluživanja hrane i pića	22.438	20.662	20.899	21.816	22.560	Food and beverage service activities
<b>J</b>	<b>Informacije i komunikacije</b>	<b>15.509</b>	<b>16.224</b>	<b>17.754</b>	<b>19.362</b>	<b>20.434</b>	Information and communication
	58 Izdavačke djelatnosti	734	662	598	568	546	Publishing activities
	59 Proizvodnja filmova, videofilmova i televizijskog programa, djelatnosti snimanja zvučnih zapisa i izdavanja muzičkih zapisa	342	313	293	309	320	Motion picture, video and television programme production, sound recording
	60 Emitiranje programa	2.766	2.779	2.791	2.761	2.699	Programming and broadcasting activities
	61 Telekomunikacije	4.976	4.904	4.873	4.752	4.666	Telecommunications
	62 Računarsko programiranje, savjetovanje i djelatnosti u vezi s njima	5.122	5.775	6.762	8.207	9.202	Computer programming, consultancy and related activities
	63 Informacijske uslužne djelatnosti	1.569	1.791	2.437	2.765	3.001	Information service activities
<b>K</b>	<b>Finansijske djelatnosti i djelatnosti osiguranja</b>	<b>12.115</b>	<b>12.070</b>	<b>12.034</b>	<b>11.852</b>	<b>11.882</b>	Financial and insurance activities
	64 Finansijske uslužne djelatnosti, osim osiguranja i penzijskih fondova	8.213	8.101	7.994	7.931	8.013	Financial service activities, except insurance and pension funding

# 1. ZAPOSLENI

## EMPLOYED PERSONS

### 1.3. ZAPOSLENI U FEDERACIJI BiH PO PODRUČJIMA I OBLASTIMA KD BiH 2010 - nastavak

#### EMPLOYED PERSONS BY SECTIONS AND DIVISIONS KD BIH 2010 - continued

Područja i oblasti	2019	2020	2021	2022	2023	Sections and divisions
65 Osiguranje, reosiguranje i penzijski fondovi, osim obaveznog socijalnog osiguranja	2.973	3.008	3.044	3.044	3.008	Insurance, reinsurance and pension funding, except compulsory social security
66 Pomoćne djelatnosti kod finansijskih usluga i djelatnosti osiguranja	929	961	996	877	861	Activities auxiliary to financial services and insurance activities
<b>L</b> Poslovanje nekretninama	<b>3.206</b>	<b>3.073</b>	<b>2.854</b>	<b>2.623</b>	<b>2.482</b>	Real estate activities
68 Poslovanje nekretninama	3.206	3.073	2.854	2.623	2.482	Real estate activities
<b>M</b> Stručne, naučne i tehničke djelatnosti	<b>16.593</b>	<b>16.594</b>	<b>17.264</b>	<b>18.265</b>	<b>18.561</b>	Professional, scientific and technical
69 Pravne i računovodstvene djelatnosti	5.269	5.283	5.463	5.783	5.734	Legal and accounting activities
70 Upravljačke djelatnosti; savjetovanje u vezi s upravljanjem	1.142	1.131	1.272	1.369	1.544	Activities of head offices; management consultancy activities
71 Arhitektonske i inženjerske djelatnosti; tehničko ispitivanje i analiza	5.786	5.830	5.833	6.083	6.177	Architectural and engineering activities; technical testing and analysis
72 Naučno istraživanje i razvoj	425	417	411	440	456	Scientific research and development
73 Promocija (reklama i propaganda) i istraživanje tržišta	2.632	2.597	2.885	3.107	3.098	Advertising and market research
74 Ostale stručne, naučne i tehničke djelatnosti	640	668	718	814	886	Other professional, scientific and technical activities
75 Veterinarske djelatnosti	699	668	682	669	666	Veterinary activities
<b>N</b> Administrativne i pomoćne uslužne djelatnosti	<b>12.068</b>	<b>12.464</b>	<b>13.197</b>	<b>13.709</b>	<b>14.190</b>	Administrative and support service activities
77 Djelatnosti iznajmljivanja i davanja u zakup (leasing)	811	721	639	692	770	Rental and leasing activities
78 Djelatnosti posredovanja u zapošljavanju	1.788	1.775	1.898	2.048	2.139	Employment activities
79 Putničke agencije, organizatori putovanja, turoperatori i ostale rezervacijske usluge te djelatnosti u vezi s njima	920	783	646	705	755	Travel agency, tour operator reservation service and related activities
80 Zaštitne i istražne djelatnosti	4.501	4.524	4.462	4.168	3.938	Security and investigation activities
81 Usluge u vezi s upravljanjem i održavanjem zgrada te djelatnosti uređenja i održavanja zelenih površina	1.744	1.868	1.935	1.938	1.883	Services to buildings and landscape activities
82 Kancelarijske administrativne i pomoćne djelatnosti te ostale poslovne pomoćne djelatnosti	2.304	2.793	3.617	4.158	4.705	Office administrative, office support and other business support activities
<b>O</b> Javna uprava i odbrana; obavezno socijalno osiguranje	<b>48.077</b>	<b>48.228</b>	<b>47.985</b>	<b>47.943</b>	<b>47.846</b>	Public administration and defence; compulsory social security
84 Javna uprava i odbrana; obavezno socijalno osiguranje	48.077	48.228	47.985	47.943	47.846	Public administration and defence; compulsory social security
<b>P</b> Obrazovanje	<b>43.436</b>	<b>43.113</b>	<b>43.400</b>	<b>44.234</b>	<b>45.457</b>	Education
85 Obrazovanje	43.436	43.113	43.400	44.234	45.457	Education
<b>Q</b> Djelatnosti zdravstvene i socijalne zaštite	<b>34.627</b>	<b>35.360</b>	<b>36.097</b>	<b>37.031</b>	<b>37.336</b>	Human health and social work activities
86 Djelatnosti zdravstvene zaštite	29.302	29.826	30.494	31.008	31.177	Human health activities
87 Djelatnosti socijalne zaštite u ustanovama sa smještajem	2.649	2.842	2.857	3.009	3.157	Residential care activities
88 Djelatnosti socijalne zaštite bez smještaja	2.676	2.692	2.746	3.014	3.002	Social work activities without accommodation
<b>R</b> Umjetnost, zabava i rekreacija	<b>10.087</b>	<b>9.350</b>	<b>9.571</b>	<b>9.650</b>	<b>9.687</b>	Arts, entertainment and recreation
90 Kreativne, umjetničke i zabavne djelatnosti	1.125	1.141	1.136	1.165	1.193	Creative, arts and entertainment activities
91 Biblioteke, arhivi, muzeji i ostale kulturne djelatnosti	797	765	753	803	854	Libraries, archives, museums and other cultural activities
92 Djelatnosti kockanja i klađenja	6.105	5.505	5.739	5.656	5.427	Gambling and betting activities
93 Sportske, zabavne i rekreacijske djelatnosti	2.060	1.939	1.943	2.026	2.213	Sports activities and amusement and recreation activities
<b>S</b> Ostale uslužne djelatnosti	<b>10.527</b>	<b>10.546</b>	<b>10.621</b>	<b>10.780</b>	<b>11.099</b>	Other service activities
94 Djelatnosti članskih organizacija	4.549	4.559	4.555	4.553	4.564	Activities of membership organisations
95 Popravak računara i predmeta za ličnu upotrebu i domaćinstvo	823	812	779	782	791	Repair of computers and personal and household goods
96 Ostale lične uslužne djelatnosti	5.155	5.175	5.287	5.445	5.744	Other personal service activities

## 2. NEZAPOSLENI

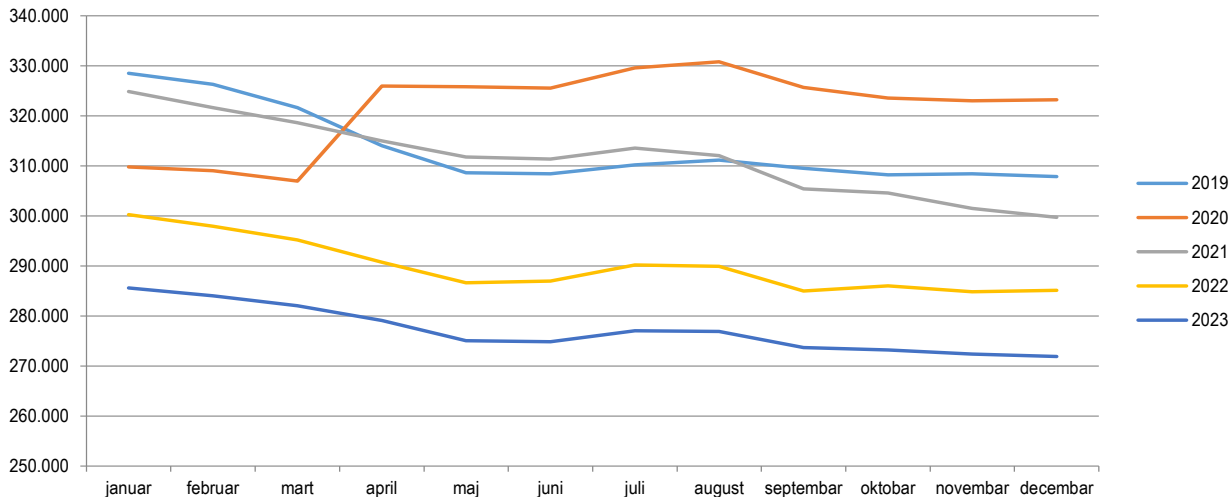
### UNEMPLOYED PERSONS

#### 2.1. NEZAPOSLENI U FEDERACIJI BIH PO MJESECIMA UNEMPLOYED PERSONS IN FEDERATION OF BIH BY MONTH

Mjesec	2019		2020		2021		2022		2023		Month
	ukupno total	žene women	ukupno total	žene women	ukupno total	žene women	ukupno total	žene women	ukupno total	žene women	
januar	328.503	187.847	309.816	179.953	324.862	188.862	300.255	175.999	285.606	168.966	January
februar	326.266	186.798	309.004	179.394	321.668	187.059	297.923	174.524	284.048	168.068	February
mart	321.618	184.884	306.963	178.565	318.648	185.868	295.220	173.232	282.071	167.089	March
april	314.069	181.891	325.989	190.162	315.019	184.434	290.750	171.007	279.115	165.677	April
maj	308.607	179.425	325.816	189.445	311.752	182.789	286.644	169.242	275.034	163.813	May
juni	308.443	179.705	325.540	192.448	311.389	182.070	286.987	169.411	274.820	163.784	June
juli	310.185	181.650	329.581	191.736	313.574	183.753	290.231	171.601	277.056	165.569	July
august	311.150	182.500	330.809	192.679	312.018	183.130	289.905	171.543	276.931	165.763	August
septembar	309.493	180.421	325.660	189.323	305.395	178.699	284.988	167.972	273.700	163.124	September
oktobar	308.214	179.617	323.566	188.305	304.592	178.383	286.043	168.882	273.229	162.915	October
novembar	308.433	179.862	322.978	188.198	301.513	176.884	284.842	168.423	272.400	162.540	November
decembar	307.864	179.336	323.244	188.169	299.717	175.866	285.158	168.618	271.904	162.029	December

#### Nezaposlene osobe u Federaciji BiH po mjesecima i godinama

Unemployed persons in Federation by month and years



Izvor: Federalni zavod za zapošljavanje

Source: Federal Employment Institute



## 2. NEZAPOSLENI

### UNEMPLOYED PERSONS

#### 2.2. NEZAPOSLENI U FEDERACIJI BiH PREMA STEPENU STRUČNOG OBRAZOVANJA, stanje decembar/prosinac UNEMPLOYED PERSONS IN FEDERATION OF BIH BY LEVEL OF PROFESSIONAL EDUCATION, situation December

Godina/ Year	ukupno total	žene women	Stepen stručnog obrazovanja Level of professional education							
			V S S University	VŠS Higher	SSS Secondary	NSS Elementary	VKV Highly skilled	KV Skilled	PKV Semi- skilled	NKV Unskilled
2019	307.864	179.336	22.632	5.495	84.281	432	1.060	96.917	5.198	91.849
2020	323.244	188.169	25.574	5.983	90.339	420	985	102.115	5.004	92.824
2021	299.717	175.866	23.361	5.779	83.267	359	823	94.347	4.470	87.311
2022	285.158	168.618	21.222	5.099	78.713	329	703	89.929	4.136	85.027
2023	271.904	162.029	19.509	4.622	74.824	304	631	85.549	3.847	82.618

#### 2.3. NEZAPOSLENI U FEDERACIJI BiH PREMA INTERVALIMA STAROSTI, stanje decembar/prosinac UNEMPLOYED PERSONS IN FEDERATION OF BIH BY AGE GROUPS, situation December

Godina/ Year	ukupno total	žene women	Starosne grupe Age groups									
			15-19	20-24	25-29	30-34	35-39	40-44	45-49	50-54	55-59	60 i više 60 and over
2019	307.864	179.336	9.032	37.252	31.383	32.155	33.662	33.149	33.799	36.117	35.243	26.072
2020	323.244	188.169	9.250	38.137	35.423	33.261	34.865	34.546	35.415	36.390	37.074	28.883
2021	299.717	175.866	6.980	31.365	32.991	29.561	31.643	31.878	33.061	34.782	36.315	31.141
2022	285.158	168.618	5.760	24.364	31.503	27.828	30.051	30.327	31.499	34.192	35.822	33.812
2023	271.904	162.029	5.701	24.387	29.405	24.247	28.123	28.560	29.916	32.834	34.896	33.835

Izvor: Federalni zavod za zapošljavanje

Source: Federal Employment Institute

### 3. PLAĆE WAGES

#### 3.1. NETO PLAĆE U FEDERACIJI BIH PO MJESECIMA NET WAGES IN FEDERATION OF BIH BY MONTHS

KM

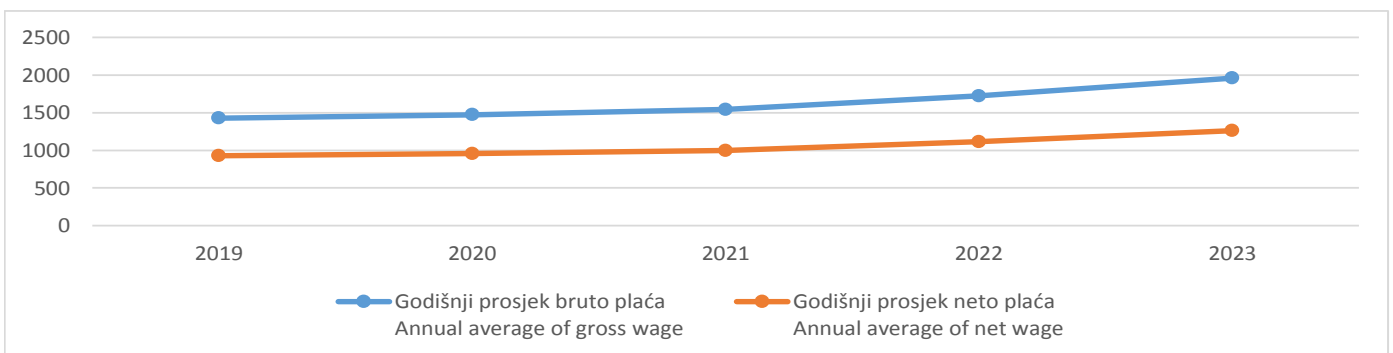
Mjesec	2019	2020	2021	2022	2023	Month
Godišnji prosjek	<b>928</b>	<b>956</b>	<b>996</b>	<b>1.114</b>	<b>1.261</b>	Annual average
januar	924	958	974	1.045	1.208	January
februar	895	934	951	1.046	1.193	February
mart	916	947	996	1.096	1.265	March
april	926	940	990	1.080	1.233	April
maj	938	935	982	1.110	1.277	May
juni	911	953	999	1.115	1.262	June
juli	940	971	995	1.122	1.257	July
august	932	949	1000	1.138	1.281	August
septembar	919	961	998	1.140	1.260	September
oktobar	942	961	999	1.139	1.285	October
novembar	932	966	1022	1.161	1.310	November
decembar	958	993	1046	1.180	1.296	December

#### 3.2. BRUTO PLAĆE U FEDERACIJI BIH PO MJESECIMA GROSS WAGES IN FEDERATION OF BIH BY MONTHS

KM

Mjesec	2019	2020	2021	2022	2023	Month
Godišnji prosjek	<b>1.427</b>	<b>1.472</b>	<b>1.543</b>	<b>1.724</b>	<b>1.959</b>	Annual average
januar	1.422	1.477	1.511	1.614	1.875	January
februar	1.372	1.436	1.473	1.614	1.849	February
mart	1.407	1.457	1.548	1.694	1.967	March
april	1.423	1.446	1.534	1.667	1.913	April
maj	1.443	1.438	1.518	1.714	1.987	May
juni	1.400	1.469	1.546	1.723	1.963	June
juli	1.447	1.498	1.541	1.735	1.951	July
august	1.434	1.462	1.548	1.761	1.991	August
septembar	1.415	1.480	1.543	1.766	1.960	September
oktobar	1.451	1.481	1.546	1.766	1.995	October
novembar	1.436	1.489	1.583	1.800	2.037	November
decembar	1.475	1.532	1.616	1.831	2.018	December

#### Godišnji prosjek neto i bruto plaća u KM Annual average of net and gross wage in KM







**3. PLAĆE**  
WAGES

**3.5. NOMINALNI I REALNI INDEKSI PROSJEČNIH NETO PLAĆA U FEDERACIJI BIH**  
NOMINAL AND REAL INDICES OF AVERAGE NET WAGES IN FEDERATION OF BIH

	Nominalni indeksi neto plaće					Realni indeksi neto plaće				
	Nominal indices net wage					Real indices net wage				
	2019 2018	2020 2019	2021 2020	2022 2021	2023 2022	2019 2018	2020 2019	2021 2020	2022 2021	2023 2022
<b>UKUPNO</b> <i>TOTAL</i>	<b>104,4</b>	<b>103,0</b>	<b>104,2</b>	<b>111,8</b>	<b>113,2</b>	<b>103,8</b>	<b>104,0</b>	<b>102,0</b>	<b>97,3</b>	<b>107,7</b>
<b>A Poljoprivreda, šumarstvo i ribolov</b> <i>Agriculture, forestry and fishing</i>	104,8	101,4	102,4	109,1	112,2	104,2	102,4	100,3	95,0	106,7
<b>B Vađenje ruda i kamena</b> <i>Mining and quarrying</i>	100,8	103,8	102,1	115,7	116,7	100,2	104,8	100,0	100,7	111,0
<b>C Prerađivačka industrija</b> <i>Manufacturing</i>	104,8	102,4	107,1	115,8	114,8	104,2	103,3	104,9	100,8	109,2
<b>D Proizvodnja i snabdijevanje električnom energijom, plinom, parom i klimatizacija</b> <i>Electricity, gas, steam and air conditioning supply</i>	103,1	100,0	101,6	106,5	108,1	102,5	100,9	99,5	92,7	102,8
<b>E Snabdijevanje vodom; uklanjanje otpadnih voda, upravljanje otpadom te djelatnosti sanacije okoliša</b> <i>Water supply, sewerage, waste management and remediation activities</i>	102,6	101,5	101,8	109,1	110,3	102,0	102,4	99,7	94,9	105,0
<b>F Građevinarstvo</b> <i>Construction</i>	107,5	104,3	105,9	116,1	116,3	106,9	105,2	103,8	101,0	110,7
<b>G Trgovina na veliko i na malo; popravak motornih vozila i motocikala</b> <i>Wholesale and retail trade; repair of motor vehicles and motorcycles</i>	106,9	102,6	103,7	116,7	113,0	106,3	103,5	101,5	101,5	107,5
<b>H Prijevoz i skladištenje</b> <i>Transportation and storage</i>	101,7	99,3	102,8	114,7	112,6	101,1	100,2	100,7	99,8	107,1
<b>I Djelatnosti pružanja smještaja te pripreme i usluživanja hrane(hotelijerstvo i ugostiteljstvo)</b> <i>Accommodation and food service activities</i>	101,7	95,6	105,6	122,0	112,8	101,1	96,5	103,4	106,2	107,3
<b>J Informacije i komunikacije</b> <i>Information and communication</i>	104,1	102,6	105,7	110,1	117,1	103,5	103,6	103,5	95,8	111,4
<b>K Finansijske djelatnosti i djelatnosti osiguranja</b> <i>Financial and insurance activities</i>	109,5	100,2	103,3	103,5	107,1	108,9	101,1	101,2	90,0	101,9
<b>L Poslovanje nekretninama</b> <i>Real estate activities</i>	109,0	95,9	106,3	120,9	112,9	108,3	96,8	104,1	105,2	107,5
<b>M Stručne, naučne i tehničke djelatnosti</b> <i>Professional, scientific and technical activities</i>	101,4	98,0	106,7	114,9	113,1	100,8	98,9	104,5	100,0	107,7
<b>N Administrativne i pomoćne uslužne djelatnosti</b> <i>Administrative and support service activities</i>	100,7	102,3	108,5	132,9	118,7	100,1	103,2	106,2	115,7	112,9
<b>O Javna uprava i odbrana; obavezno socijalno osiguranje</b> <i>Public administration and defence; compulsory social security</i>	103,8	102,5	102,1	108,7	112,6	103,1	103,4	100,0	94,6	107,1
<b>P Obrazovanje</b> <i>Education</i>	106,4	102,9	103,2	110,6	111,7	105,7	103,9	101,0	96,2	106,3
<b>Q Djelatnosti zdravstvene i socijalne zaštite</b> <i>Human health and social work activities</i>	107,4	104,0	104,0	107,3	111,1	106,7	104,9	101,9	93,4	105,7
<b>R Umjetnost, zabava i rekreacija</b> <i>Arts, entertainment and recreation</i>	112,8	98,4	99,2	120,2	114,2	112,1	99,3	97,1	104,6	108,7
<b>S Ostale uslužne djelatnosti</b> <i>Other service activities</i>	103,8	102,6	103,4	111,5	108,7	103,2	103,6	101,3	97,1	103,5

**4. PREGLED PO KANTONIMA I OPĆINAMA**  
**REVIEW BY CANTONS AND MUNICIPALITIES**

**4.1. ZAPOSLENI PO KANTONIMA I PODRUČJIMA KD BIH 2010**  
**EMPLOYED PERSONS BY CANTONS AND BY SECTIONS KD BIH 2010**

Godina Year	Kanton Canton	Ukupno Total	Područja/Sections																		
			A	B	C	D	E	F	G	H	I	J	K	L	M	N	O	P	Q	R	S
<b>Federacija BiH</b>																					
2019		<b>531.483</b>	10.989	13.259	106.385	8.724	8.652	26.007	98.951	24.857	27.414	15.509	12.115	3.206	16.593	12.068	48.077	43.436	34.627	10.087	10.527
2020		<b>520.162</b>	10.743	12.671	101.729	8.645	8.527	26.363	95.570	24.419	24.473	16.224	12.070	3.073	16.594	12.464	48.228	43.113	35.360	9.350	10.546
2021		<b>525.397</b>	10.984	12.244	103.541	8.549	8.446	26.334	95.420	24.423	24.679	17.754	12.034	2.854	17.264	13.197	47.985	43.400	36.097	9.571	10.621
2022		<b>535.665</b>	11.013	11.489	106.439	8.486	8.587	25.642	97.373	25.000	26.187	19.362	11.852	2.623	18.265	13.709	47.943	44.234	37.031	9.650	10.780
2023		<b>541.261</b>	11.170	11.119	106.230	8.496	8.623	25.646	98.392	25.296	27.315	20.434	11.882	2.482	18.561	14.190	47.846	45.457	37.336	9.687	11.099
<b>Unsko-sanski</b>																					
2019		<b>38.220</b>	1.494	164	6.916	449	963	1.705	8.359	1.237	2.265	535	721	229	954	727	3.134	4.181	2.618	801	768
2020		<b>37.085</b>	1.533	153	6.526	437	952	1.729	7.862	1.215	2.075	519	727	192	954	775	3.150	4.061	2.687	748	790
2021		<b>37.712</b>	1.619	154	6.941	428	944	1.791	7.785	1.259	2.183	520	729	186	978	812	3.085	4.026	2.737	754	781
2022		<b>38.353</b>	1.587	221	7.215	395	945	1.805	7.982	1.289	2.298	522	691	172	1.002	800	3.074	3.976	2.828	765	786
2023		<b>38.385</b>	1.549	264	7.274	363	942	1.848	7.965	1.320	2.378	500	664	163	946	767	3.092	3.941	2.800	770	839
<b>Posavski</b>																					
2019		<b>6.549</b>	177	12	1.602	109	93	174	1.358	283	407	64	70	-	104	65	860	512	456	122	81
2020		<b>6.353</b>	188	13	1.497	107	88	195	1.291	273	402	70	72	2	100	58	878	500	437	106	76
2021		<b>6.296</b>	201	14	1.462	108	81	198	1.270	273	393	70	78	2	115	58	868	494	429	111	71
2022		<b>6.459</b>	217	7	1.569	111	86	196	1.307	270	386	70	63	7	134	59	862	489	455	101	70
2023		<b>6.533</b>	228	10	1.616	110	87	222	1.292	277	382	77	59	12	125	59	868	489	457	88	75
<b>Tuzlanski</b>																					
2019		<b>99.067</b>	1.512	6.809	24.155	1.558	1.422	6.296	18.055	5.521	3.420	1.685	1.638	206	2.217	1.417	5.333	7.933	6.739	1.564	1.587
2020		<b>97.863</b>	1.507	6.535	23.474	1.523	1.424	6.351	17.661	5.502	3.158	1.908	1.640	190	2.147	1.563	5.431	7.912	6.830	1.497	1.610
2021		<b>99.589</b>	1.520	6.515	23.949	1.495	1.440	6.369	17.871	5.605	3.358	2.142	1.643	179	2.035	1.736	5.395	8.002	7.141	1.532	1.662
2022		<b>101.192</b>	1.509	6.158	24.694	1.427	1.499	6.223	18.337	5.694	3.563	2.292	1.609	168	2.114	1.768	5.405	8.114	7.313	1.568	1.737
2023		<b>101.715</b>	1.556	5.942	24.503	1.373	1.507	6.264	18.545	5.675	3.724	2.424	1.594	153	2.102	1.857	5.382	8.428	7.358	1.554	1.774
<b>Zeničko-dobojski</b>																					
2019		<b>84.169</b>	2.122	4.747	27.089	1.355	1.208	4.209	12.598	3.920	3.446	730	1.025	286	1.805	1.113	4.439	6.980	4.599	1.253	1.245
2020		<b>82.073</b>	1.966	4.488	25.933	1.366	1.190	4.223	12.316	3.777	3.266	752	1.005	299	1.823	1.122	4.452	7.050	4.671	1.131	1.243
2021		<b>82.178</b>	2.050	4.125	26.209	1.337	1.183	4.152	12.436	3.667	3.348	789	998	297	1.869	1.099	4.372	7.141	4.719	1.154	1.233
2022		<b>82.740</b>	2.144	3.766	26.788	1.282	1.189	4.009	12.457	3.787	3.413	786	975	274	1.909	1.154	4.353	7.269	4.811	1.113	1.261
2023		<b>83.022</b>	2.157	3.658	26.748	1.255	1.187	3.991	12.630	3.866	3.496	841	995	234	1.900	1.153	4.332	7.369	4.824	1.080	1.306
<b>Bosansko-podrinjski</b>																					
2019		<b>7.083</b>	163	-	3.311	52	93	166	732	203	224	89	88	-	64	72	767	441	408	99	111
2020		<b>6.882</b>	149	-	3.127	53	95	161	718	193	227	90	91	-	66	72	757	469	409	89	116
2021		<b>6.913</b>	149	-	3.185	53	99	155	712	190	213	93	97	-	69	72	736	469	416	90	115
2022		<b>6.980</b>	140	-	3.270	46	100	137	698	185	216	94	92	-	73	88	729	485	425	91	111
2023		<b>6.820</b>	148	-	3.144	42	111	132	645	183	216	88	89	-	79	89	741	486	425	84	118
<b>Srednjobosanski</b>																					
2019		<b>51.583</b>	1.745	1.148	16.556	717	755	1.814	9.901	1.574	2.377	473	509	111	614	604	3.087	4.204	3.407	1.294	693
2020		<b>50.024</b>	1.718	1.115	15.713	714	762	2.006	9.247	1.562	2.292	482	532	114	593	614	3.066	4.261	3.446	1.091	696
2021		<b>49.930</b>	1.828	1.117	15.672	696	768	1.995	9.074	1.587	2.316	484	525	132	616	596	2.958	4.304	3.370	1.196	696
2022		<b>50.474</b>	1.833	1.055	15.662	678	765	1.998	9.366	1.641	2.347	526	525	143	648	626	2.990	4.383	3.420	1.159	709
2023		<b>50.378</b>	1.845	976	15.242	684	767	2.034	9.455	1.659	2.439	559	524	199	650	621	2.978	4.451	3.463	1.093	739

**4. PREGLED PO KANTONIMA I OPĆINAMA**  
 REVIEW BY CANTONS AND MUNICIPALITIES

**4.1. ZAPOSLENI PO KANTONIMA I PODRUČJIMA KD BIH 2010 - nastavak**  
 EMPLOYED PERSONS BY CANTONS AND BY SECTIONS KD BIH 2010 - continued

Godina Year	Kanton Canton	Ukupno Total	Područja/Sections																		
			A	B	C	D	E	F	G	H	I	J	K	L	M	N	O	P	Q	R	S
Hercegovačko-neretvanski																					
2019		<b>55.213</b>	902	119	7.546	2.161	1.033	2.674	10.679	2.999	4.335	1.694	1.167	201	1.279	1.124	4.972	5.229	4.845	1.266	988
2020		<b>52.336</b>	824	122	6.651	2.164	1.001	2.611	10.073	2.829	3.546	1.770	1.192	187	1.282	1.068	4.945	4.868	5.006	1.192	1.005
2021		<b>52.673</b>	798	99	6.879	2.187	1.009	2.591	10.019	2.787	3.493	1.891	1.194	166	1.374	985	4.891	4.914	5.155	1.264	977
2022		<b>54.898</b>	816	66	7.521	2.196	1.030	2.507	10.350	2.849	3.877	2.078	1.176	171	1.511	1.015	5.067	5.023	5.327	1.304	1.014
2023		<b>56.393</b>	807	57	7.655	2.224	1.073	2.468	10.563	2.914	4.269	2.157	1.146	146	1.589	1.062	5.251	5.117	5.516	1.323	1.056
Zapadnohercegovački																					
2019		<b>20.020</b>	519	174	3.658	208	242	1.157	6.506	732	857	92	282	147	709	199	1.441	1.740	722	410	225
2020		<b>20.041</b>	540	173	3.709	215	233	1.157	6.468	741	836	100	300	136	717	182	1.417	1.742	736	397	242
2021		<b>20.401</b>	522	145	3.906	218	228	1.205	6.459	752	864	112	353	87	726	216	1.440	1.761	749	409	249
2022		<b>20.915</b>	526	123	4.118	221	244	1.173	6.618	780	901	135	321	90	756	221	1.435	1.800	777	416	260
2023		<b>21.484</b>	565	118	4.264	228	257	1.232	6.709	814	928	188	317	89	744	223	1.458	1.848	779	447	276
Kanton Sarajevo																					
2019		<b>152.394</b>	1.003	53	14.144	1.926	2.633	7.289	28.803	8.052	9.336	10.089	6.490	2.010	8.692	6.671	16.282	11.116	10.109	3.018	4.678
2020		<b>150.451</b>	1.004	38	13.638	1.874	2.570	7.388	28.064	8.003	7.937	10.480	6.391	1.934	8.763	6.934	16.406	11.161	10.400	2.855	4.611
2021		<b>152.576</b>	962	37	13.754	1.836	2.483	7.341	27.962	7.973	7.764	11.606	6.302	1.790	9.331	7.541	16.573	11.206	10.630	2.797	4.688
2022		<b>156.488</b>	939	47	13.908	1.930	2.516	7.043	28.418	8.186	8.444	12.789	6.284	1.585	9.961	7.879	16.512	11.595	10.907	2.869	4.676
2023		<b>159.636</b>	964	48	14.086	2.013	2.487	6.889	28.781	8.264	8.754	13.525	6.376	1.472	10.268	8.208	16.624	12.200	10.928	2.995	4.754
Kanton 10																					
2019		<b>10.906</b>	1.353	34	1.402	189	210	525	1.960	335	748	56	125	18	157	76	1.484	1.099	723	261	151
2020		<b>10.869</b>	1.316	34	1.462	191	211	542	1.870	324	736	52	120	18	150	79	1.540	1.088	739	242	155
2021		<b>10.956</b>	1.336	38	1.578	192	212	538	1.832	330	748	47	115	15	151	81	1.494	1.083	753	264	149
2022		<b>11.235</b>	1.302	46	1.694	200	213	551	1.840	319	742	70	116	13	157	99	1.585	1.100	768	264	156
2023		<b>11.293</b>	1.351	48	1.691	203	208	566	1.807	324	729	74	118	15	158	153	1.517	1.128	786	256	161

#### 4. PREGLED PO KANTONIMA I OPĆINAMA

REVIEW BY CANTONS AND MUNICIPALITIES

#### 4.2. ZAPOSLENI U FEDERACIJI BIH PO OPCINAMA I SPOLU

EMPLOYED PERSONS IN FEDERATION OF BIH BY MUNICIPALITIES AND SEX

Općine/Municipalities	Spol/Sex	2019	2020	2021	2022	2023
Federacija BiH/Federation of BiH	svoga/all	531.483	520.162	525.397	535.665	541.261
	žene/women	222.516	218.280	222.303	232.282	238.477
Unsko-sanski kanton	svoga/all	38.220	37.085	37.712	38.353	38.385
	žene/women	16.351	15.847	16.126	16.724	16.904
Grad Bihać	svoga/all	13.806	13.354	13.440	13.512	13.367
	žene/women	6.286	6.065	6.150	6.320	6.328
Bosanska Krupa	svoga/all	3.378	3.300	3.503	3.596	3.666
	žene/women	1.222	1.223	1.267	1.361	1.426
Bosanski Petrovac	svoga/all	1.319	1.276	1.372	1.443	1.410
	žene/women	463	450	482	514	498
Bužim	svoga/all	1.449	1.457	1.492	1.580	1.618
	žene/women	603	601	609	652	651
Grad Cazin	svoga/all	7.151	7.052	7.147	7.299	7.380
	žene/women	3.178	3.141	3.205	3.320	3.351
Ključ	svoga/all	1.586	1.480	1.534	1.513	1.500
	žene/women	669	625	663	686	685
Sanski Most	svoga/all	4.448	4.239	4.256	4.414	4.504
	žene/women	1.711	1.640	1.627	1.687	1.752
Velika Kladuša	svoga/all	5.083	4.927	4.968	4.996	4.940
	žene/women	2.219	2.102	2.123	2.184	2.213
Kanton Posavski	svoga/all	6.549	6.353	6.296	6.459	6.533
	žene/women	2.776	2.666	2.661	2.787	2.813
Domaljevac-Šamac	svoga/all	401	413	434	454	478
	žene/women	188	195	206	218	222
Odžak	svoga/all	2.543	2.469	2.436	2.538	2.575
	žene/women	971	924	916	996	1.004
Orašje	svoga/all	3.605	3.471	3.426	3.467	3.480
	žene/women	1.617	1.547	1.539	1.573	1.587
Tuzlanski kanton	svoga/all	99.067	97.863	99.589	101.192	101.715
	žene/women	37.119	36.814	38.021	40.063	41.071
Banovići	svoga/all	5.368	5.256	5.204	5.309	5.292
	žene/women	1.362	1.352	1.371	1.474	1.493
Čelić	svoga/all	1.158	1.073	1.104	1.173	1.220
	žene/women	432	382	399	442	474
Doboj Istok	svoga/all	1.902	1.850	1.815	1.865	1.937
	žene/women	849	817	797	832	887



**4. PREGLED PO KANTONIMA I OPĆINAMA**  
*REVIEW BY CANTONS AND MUNICIPALITIES*

**4.2. ZAPOSLENI U FEDERACIJI BIH PO OPCINAMA I SPOLU - nastavak**  
*EMPLOYED PERSONS IN FEDERATION OF BIH BY MUNICIPALITIES AND SEX - continued*

<i>Općine/Municipalities</i>	<i>Spol/Sex</i>	2019	2020	2021	2022	2023
Grad Gračanica	<b>svoga/all</b>	10.965	10.813	10.953	11.065	11.017
	<b>žene/women</b>	4.341	4.267	4.378	4.558	4.625
Grad Gradačac	<b>svoga/all</b>	8.987	8.663	8.786	8.895	8.940
	<b>žene/women</b>	3.527	3.417	3.405	3.563	3.680
Kalesija	<b>svoga/all</b>	4.371	4.194	4.399	4.620	4.550
	<b>žene/women</b>	1.387	1.383	1.462	1.616	1.696
Kladanj	<b>svoga/all</b>	1.891	1.701	1.663	1.637	1.602
	<b>žene/women</b>	664	604	605	616	625
Lukavac	<b>svoga/all</b>	9.617	9.377	9.146	9.516	9.800
	<b>žene/women</b>	3.335	3.343	3.488	3.796	3.924
Sapna	<b>svoga/all</b>	610	577	603	593	580
	<b>žene/women</b>	163	157	189	186	183
Grad Srebrenik	<b>svoga/all</b>	6.136	6.186	6.306	6.513	6.635
	<b>žene/women</b>	1.993	2.025	2.091	2.238	2.338
Teočak	<b>svoga/all</b>	458	459	448	430	424
	<b>žene/women</b>	153	164	159	170	176
Grad Tuzla	<b>svoga/all</b>	36.693	36.798	38.233	38.492	38.542
	<b>žene/women</b>	15.522	15.344	15.840	16.488	16.755
Grad Živinice	<b>svoga/all</b>	10.911	10.916	10.929	11.084	11.176
	<b>žene/women</b>	3.391	3.559	3.837	4.084	4.215
<b>Zeničko-dobojski kanton</b>	<b>svoga/all</b>	<b>84.169</b>	<b>82.073</b>	<b>82.178</b>	<b>82.740</b>	<b>83.022</b>
	<b>žene/women</b>	<b>33.600</b>	<b>33.005</b>	<b>33.482</b>	<b>34.567</b>	<b>35.197</b>
Breza	<b>svoga/all</b>	2.999	2.962	2.912	2.775	2.740
	<b>žene/women</b>	819	830	853	886	915
Doboj Jug	<b>svoga/all</b>	1.518	1.539	1.533	1.565	1.543
	<b>žene/women</b>	460	467	477	495	507
Kakanj	<b>svoga/all</b>	7.283	7.098	6.970	6.777	6.756
	<b>žene/women</b>	2.339	2.304	2.315	2.340	2.408
Maglaj	<b>svoga/all</b>	4.521	4.311	4.250	4.245	4.298
	<b>žene/women</b>	2.016	1.907	1.883	1.947	1.991
Olovo	<b>svoga/all</b>	1.979	1.888	1.947	1.929	1.949
	<b>žene/women</b>	731	733	784	822	857
Tešanj	<b>svoga/all</b>	13.852	13.535	13.783	13.900	13.890
	<b>žene/women</b>	5.968	5.878	5.983	6.180	6.183
Usora	<b>svoga/all</b>	1.822	1.780	1.921	2.048	2.030
	<b>žene/women</b>	531	556	640	703	784

**4. PREGLED PO KANTONIMA I OPĆINAMA**  
*REVIEW BY CANTONS AND MUNICIPALITIES*

**4.2. ZAPOSLENI U FEDERACIJI BIH PO OPCINAMA I SPOLU - nastavak**  
*EMPLOYED PERSONS IN FEDERATION OF BIH BY MUNICIPALITIES AND SEX - continued*

Općine/Municipalities	Spol/Sex	2019	2020	2021	2022	2023
Vareš	svoga/all	1.316	1.228	1.242	1.317	1.519
	žene/women	525	514	535	563	610
Grad Visoko	svoga/all	10.611	10.304	10.389	10.511	10.359
	žene/women	4.649	4.496	4.552	4.783	4.741
Zavidovići	svoga/all	5.021	4.811	4.757	4.725	4.709
	žene/women	2.168	2.081	2.054	2.086	2.125
Grad Zenica	svoga/all	27.587	27.136	26.906	27.307	27.408
	žene/women	11.084	11.000	11.128	11.375	11.543
Žepče	svoga/all	5.660	5.481	5.568	5.641	5.821
	žene/women	2.310	2.239	2.278	2.387	2.533
<b>Bosansko-podrinjski kanton</b>	<b>svoga/all</b>	<b>7.083</b>	<b>6.882</b>	<b>6.913</b>	<b>6.980</b>	<b>6.820</b>
	<b>žene/women</b>	<b>3.195</b>	<b>3.123</b>	<b>3.140</b>	<b>3.258</b>	<b>3.210</b>
Foča	svoga/all	219	207	194	180	178
	žene/women	81	81	75	70	73
Grad Goražde	svoga/all	6.750	6.573	6.629	6.713	6.555
	žene/women	3.072	3.001	3.025	3.151	3.100
Pale	svoga/all	114	102	90	87	87
	žene/women	42	41	40	37	37
<b>Srednjobosanski kanton</b>	<b>svoga/all</b>	<b>51.583</b>	<b>50.024</b>	<b>49.930</b>	<b>50.474</b>	<b>50.378</b>
	<b>žene/women</b>	<b>21.153</b>	<b>20.518</b>	<b>20.619</b>	<b>21.330</b>	<b>21.570</b>
Bugojno	svoga/all	5.681	5.542	5.575	5.749	5.843
	žene/women	2.589	2.497	2.546	2.698	2.720
Busovača	svoga/all	2.244	2.253	2.261	2.304	2.308
	žene/women	841	833	855	923	951
Dobretići	svoga/all	31	27	27	40	40
	žene/women	9	8	8	9	10
Donji Vakuf	svoga/all	3.195	3.062	3.123	2.647	2.447
	žene/women	1.068	1.037	1.036	964	907
Fojnica	svoga/all	2.249	2.218	2.170	2.269	2.335
	žene/women	1.160	1.158	1.142	1.204	1.250
Gornji Vakuf - Uskoplje	svoga/all	3.161	2.980	2.911	2.993	2.996
	žene/women	1.062	1.078	1.074	1.107	1.138
Jajce	svoga/all	3.832	3.865	3.962	4.124	4.108
	žene/women	1.241	1.243	1.270	1.349	1.391
Kiseljak	svoga/all	4.470	4.437	4.398	4.419	4.393
	žene/women	1.700	1.670	1.697	1.737	1.742

**4. PREGLED PO KANTONIMA I OPĆINAMA**  
 REVIEW BY CANTONS AND MUNICIPALITIES

**4.2. ZAPOSLENI U FEDERACIJI BIH PO OPCINAMA I SPOLU - nastavak**  
 EMPLOYED PERSONS IN FEDERATION OF BIH BY MUNICIPALITIES AND SEX - continued

Općine/Municipalities	Spol/Sex	2019	2020	2021	2022	2023
Kreševo	svoga/all	1.212	1.184	1.180	1.225	1.256
	žene/women	389	386	393	414	433
Novi Travnik	svoga/all	4.493	4.380	4.332	4.433	4.530
	žene/women	1.820	1.766	1.752	1.796	1.825
Travnik	svoga/all	13.796	13.396	13.173	13.382	13.236
	žene/women	6.343	6.189	6.199	6.403	6.419
Vitez	svoga/all	7.219	6.680	6.818	6.889	6.886
	žene/women	2.931	2.653	2.647	2.726	2.784
<b>Hercegovačko-neretvanski kanton</b>	svoga/all	<b>55.213</b>	<b>52.336</b>	<b>52.673</b>	<b>54.898</b>	<b>56.393</b>
	žene/women	<b>25.422</b>	<b>24.210</b>	<b>24.470</b>	<b>25.829</b>	<b>26.903</b>
Grad Čapljina	svoga/all	3.596	3.511	3.444	3.598	3.702
	žene/women	1.670	1.646	1.619	1.713	1.780
Čitluk	svoga/all	5.685	5.002	4.613	5.067	5.383
	žene/women	2.527	2.103	1.922	2.213	2.410
Jablanica	svoga/all	2.039	1.943	1.938	1.978	1.976
	žene/women	732	672	703	769	789
Konjic	svoga/all	5.920	5.803	6.007	6.278	6.464
	žene/women	2.397	2.380	2.507	2.630	2.757
Grad Mostar	svoga/all	33.929	32.104	32.654	33.883	34.845
	žene/women	16.151	15.468	15.746	16.489	17.204
Neum	svoga/all	1.119	1.059	1.066	1.113	1.097
	žene/women	555	522	526	562	552
Prozor	svoga/all	1.431	1.412	1.439	1.421	1.406
	žene/women	618	600	618	608	604
Ravno	svoga/all	159	162	167	169	161
	žene/women	60	60	68	68	66
Stolac	svoga/all	1.335	1.340	1.345	1.391	1.359
	žene/women	712	759	761	777	741
<b>Zapadnohercegovački kanton</b>	svoga/all	<b>20.020</b>	<b>20.041</b>	<b>20.401</b>	<b>20.915</b>	<b>21.484</b>
	žene/women	<b>8.176</b>	<b>8.189</b>	<b>8.318</b>	<b>8.733</b>	<b>9.110</b>
Grude	svoga/all	3.931	3.941	3.953	4.043	4.126
	žene/women	1.533	1.535	1.562	1.640	1.718
Grad Ljubuški	svoga/all	4.713	4.748	4.726	4.790	4.916
	žene/women	2.106	2.136	2.133	2.201	2.300
Posušje	svoga/all	3.721	3.703	3.784	3.919	4.048
	žene/women	1.549	1.527	1.577	1.665	1.735
Grad Široki Brijeg	svoga/all	7.655	7.649	7.938	8.163	8.394
	žene/women	2.988	2.991	3.046	3.227	3.357

**4. PREGLED PO KANTONIMA I OPĆINAMA**  
*REVIEW BY CANTONS AND MUNICIPALITIES*

**4.2. ZAPOSLENI U FEDERACIJI BIH PO OPCINAMA I SPOLU - nastavak**  
*EMPLOYED PERSONS IN FEDERATION OF BIH BY MUNICIPALITIES AND SEX - continued*

<i>Općine/Municipalities</i>	<i>Spol/Sex</i>	2019	2020	2021	2022	2023
<b>Kanton Sarajevo</b>	<b>svoga/all</b>	<b>152.394</b>	<b>150.451</b>	<b>152.576</b>	<b>156.488</b>	<b>159.636</b>
	<b>žene/women</b>	<b>69.644</b>	<b>68.767</b>	<b>70.226</b>	<b>73.513</b>	<b>76.124</b>
Centar Sarajevo	svoga/all	45.591	44.847	44.443	45.312	45.906
	žene/women	24.144	23.767	23.521	24.201	24.694
Hadžići	svoga/all	4.913	5.026	5.246	5.336	5.528
	žene/women	1.853	1.920	2.014	2.131	2.304
Ilidža	svoga/all	24.095	23.602	24.216	25.295	25.951
	žene/women	9.477	9.254	9.647	10.513	11.053
Ilijaš	svoga/all	4.300	3.905	4.072	4.254	4.270
	žene/women	1.470	1.432	1.511	1.617	1.733
Novi Grad Sarajevo	svoga/all	29.501	29.853	30.616	30.838	31.342
	žene/women	12.142	12.292	12.762	13.162	13.622
Novo Sarajevo	svoga/all	26.513	26.597	27.536	28.448	29.314
	žene/women	12.508	12.547	13.235	13.957	14.563
Stari Grad Sarajevo	svoga/all	11.247	10.353	10.047	10.436	10.490
	žene/women	5.645	5.173	5.079	5.362	5.425
Tmovo	svoga/all	290	302	325	381	398
	žene/women	126	125	131	139	147
Vogošća	svoga/all	5.944	5.966	6.075	6.188	6.437
	žene/women	2.279	2.257	2.326	2.431	2.583
<b>Kanton 10</b>	<b>svoga/all</b>	<b>10.906</b>	<b>10.869</b>	<b>10.956</b>	<b>11.235</b>	<b>11.293</b>
	<b>žene/women</b>	<b>4.547</b>	<b>4.591</b>	<b>4.676</b>	<b>4.898</b>	<b>4.980</b>
Bosansko Grahovo	svoga/all	187	208	226	228	225
	žene/women	68	74	73	79	81
Drvar	svoga/all	1.008	1.034	1.038	1.054	1.020
	žene/women	363	420	439	441	433
Glamoč	svoga/all	507	512	537	546	519
	žene/women	149	153	154	169	175
Kupres	svoga/all	1.449	1.415	1.436	1.429	1.420
	žene/women	393	396	410	421	439
Grad Livno	svoga/all	4.490	4.468	4.495	4.614	4.736
	žene/women	2.103	2.078	2.116	2.204	2.277
Tomislavgrad	svoga/all	3.265	3.232	3.224	3.364	3.373
	žene/women	1.471	1.470	1.484	1.584	1.575

**4. PREGLED PO KANTONIMA I OPĆINAMA**  
*REVIEW BY CANTONS AND MUNICIPALITIES*

**4.3. NETO PLAĆE PO KANTONIMA I PODRUČJIMA KD BIH 2010**  
*NET WAGES BY CANTONS AND BY SECTIONS KD BIH 2010*

KM

Godina Year	Kanton/Canton	Ukupno Total	Područja/Sections																		
			A	B	C	D	E	F	G	H	I	J	K	L	M	N	O	P	Q	R	S
<b>Federacija BiH</b>																					
2019		<b>928</b>	899	1.015	677	1.691	917	630	694	894	545	1.363	1.652	839	1.075	613	1.323	954	1.284	732	1.064
2020		<b>956</b>	912	1.054	693	1.691	931	657	712	888	521	1.399	1.655	805	1.054	627	1.356	982	1.335	720	1.092
2021		<b>996</b>	934	1.076	742	1.718	948	696	738	913	550	1.479	1.710	856	1.125	680	1.384	1.013	1.389	714	1.129
2022		<b>1.114</b>	1.019	1.245	859	1.830	1.034	808	861	1.047	671	1.628	1.769	1.035	1.293	904	1.504	1.120	1.490	858	1.259
2023		<b>1.261</b>	1.143	1.453	986	1.978	1.141	940	973	1.179	757	1.906	1.894	1.169	1.463	1.073	1.693	1.251	1.655	980	1.369
<b>Unsko-sanski</b>																					
2019		<b>872</b>	890	661	705	1.649	906	479	580	807	521	1.154	1.386	1.275	913	708	1.307	925	1.205	579	706
2020		<b>897</b>	929	692	729	1.636	924	505	600	780	507	1.182	1.376	1.334	940	661	1.320	936	1.223	550	756
2021		<b>933</b>	860	701	800	1.695	986	513	631	807	511	1.178	1.435	1.174	1.147	644	1.367	946	1.258	564	939
2022		<b>1.021</b>	980	850	893	1.810	1.044	621	738	844	608	1.276	1.503	849	1.044	766	1.489	1.010	1.358	705	995
2023		<b>1.157</b>	1.114	931	1.010	1.914	1.079	711	830	1.006	680	1.391	1.611	747	1.091	847	1.666	1.131	1.677	877	1.103
<b>Posavski</b>																					
2019		<b>808</b>	367	438	580	1.735	849	650	543	631	437	1.286	1.290	-	724	1.286	1.146	890	1.096	394	-
2020		<b>847</b>	-	432	625	1.738	880	649	610	710	434	1.422	1.300	-	735	1.458	1.183	924	1.154	384	-
2021		<b>897</b>	-	436	697	1.760	934	569	638	743	419	1.407	1.333	-	822	1.036	1.217	994	1.159	388	-
2022		<b>1.025</b>	-	554	913	1.828	1.022	646	742	791	-	1.587	1.711	-	1.111	1.186	1.330	1.107	1.296	548	-
2023		<b>1.153</b>	-	-	1.062	2.085	1.074	716	818	852	638	1.615	1.901	-	1.162	1.365	1.545	1.263	1.347	660	-
<b>Tuzlanski</b>																					
2019		<b>824</b>	797	982	651	1.696	919	583	597	693	511	1.161	1.333	740	1.012	581	1.236	793	1.255	786	931
2020		<b>863</b>	835	1.053	675	1.674	933	583	626	708	527	1.224	1.325	779	924	613	1.282	825	1.371	819	934
2021		<b>906</b>	860	1.077	718	1.693	896	625	668	704	521	1.406	1.357	865	1.072	674	1.306	839	1.485	824	1.014
2022		<b>1.022</b>	902	1.239	843	1.808	995	761	784	778	683	1.671	1.425	919	1.133	876	1.458	956	1.532	917	1.078
2023		<b>1.161</b>	996	1.445	955	1.939	1.134	884	905	888	831	1.910	1.607	1.007	1.213	967	1.623	1.085	1.749	1.061	1.220
<b>Zeničko-dobojski</b>																					
2019		<b>793</b>	815	1.074	632	1.632	833	581	583	623	443	1.143	1.221	977	852	521	1.205	808	1.267	745	701
2020		<b>820</b>	850	1.076	656	1.602	860	608	597	637	450	1.148	1.249	995	865	538	1.285	814	1.319	614	770
2021		<b>858</b>	892	1.100	700	1.622	895	605	619	655	464	1.089	1.261	928	896	554	1.288	906	1.376	576	834
2022		<b>962</b>	978	1.297	808	1.729	951	725	731	749	590	1.446	1.400	965	1.000	703	1.387	982	1.450	770	928
2023		<b>1.076</b>	1.172	1.509	923	1.858	1.047	850	828	825	647	1.456	1.507	1.032	1.121	858	1.528	1.039	1.557	892	979
<b>Bosansko-podrinjski</b>																					
2019		<b>810</b>	895	-	711	1.613	645	647	565	716	425	1.305	1.683	-	-	872	1.120	878	1.125	636	892
2020		<b>856</b>	953	-	772	1.564	655	659	606	698	462	1.282	1.438	-	-	874	1.142	897	1.154	630	862
2021		<b>891</b>	982	-	833	1.639	648	675	572	730	477	1.302	1.466	-	-	855	1.145	903	1.185	615	859
2022		<b>1.026</b>	1.203	-	994	1.758	702	718	672	844	591	1.449	1.633	-	-	954	1.290	987	1.259	712	860
2023		<b>1.225</b>	1.459	-	1.222	1.900	773	805	777	1.012	681	1.658	1.756	-	-	1.025	1.495	1.120	1.422	827	916
<b>Srednjobosanski</b>																					
2019		<b>759</b>	1.006	1.036	586	1.526	792	508	648	727	477	909	1.406	490	762	748	1.205	821	1.144	435	616
2020		<b>774</b>	873	1.087	603	1.495	813	538	647	728	453	879	1.457	502	754	718	1.253	848	1.138	434	685
2021		<b>799</b>	943	1.062	651	1.520	842	576	649	739	517	889	1.570	517	890	495	1.265	870	1.199	448	693
2022		<b>893</b>	993	1.156	745	1.643	911	676	749	789	632	1.026	1.546	637	1.344	607	1.369	960	1.290	587	759
2023		<b>1.030</b>	1.083	1.361	889	1.778	1.018	751	824	884	681	1.098	1.521	821	1.560	747	1.574	1.145	1.432	643	820
<b>Hercegovačko-neretvanski</b>																					
2019		<b>1.011</b>	713	458	842	1.802	970	541	655	1.220	622	1.524	1.615	658	701	679	1.301	921	1.260	543	1.076
2020		<b>1.029</b>	708	455	743	1.808	979	562	656	1.235	573	1.468	1.730	650	650	659	1.339	971	1.303	593	1.024
2021		<b>1.080</b>	717	451	810	1.833	1.007	638	700	1.284	596	1.527	1.859	699	675	677	1.403	999	1.318	650	1.032
2022		<b>1.198</b>	837	570	973	1.946	1.049	747	805	1.517	695	1.577	1.795	817	995	929	1.499	1.102	1.436	846	1.200
2023		<b>1.327</b>	927	549	1.056	2.113	1.125	839	903	1.690	766	2.022	1.887	1.066	1.381	1.122	1.652	1.220	1.520	1.061	1.278

**4. PREGLED PO KANTONIMA I OPĆINAMA**  
 REVIEW BY CANTONS AND MUNICIPALITIES

**4.3. NETO PLAĆE PO KANTONIMA I PODRUČJIMA KD BIH 2010 - nastavak**  
 NET WAGES BY CANTONS AND BY SECTIONS KD BIH 2010 - continued

KM

Godina Year	Kanton/Canton	Ukupno Total	Područja/Sections																		
			A	B	C	D	E	F	G	H	I	J	K	L	M	N	O	P	Q	R	S
Zapadnohercegovački																					
2019		<b>861</b>	474	922	902	1.611	951	718	687	683	428	1.559	1.806	839	1.138	874	1.172	892	1.185	490	497
2020		<b>873</b>	481	923	899	1.602	1.001	794	674	686	443	1.568	1.644	911	1.178	992	1.211	918	1.221	489	497
2021		<b>892</b>	490	920	959	1.611	1.052	806	697	694	493	1.584	1.441	925	1.129	942	1.217	938	1.220	475	539
2022		<b>1.002</b>	584	1.132	1.061	1.673	1.120	947	811	787	569	1.626	1.431	891	1.222	1.076	1.346	1.061	1.257	605	586
2023		<b>1.130</b>	607	1.246	1.209	1.863	1.179	1.348	897	869	632	1.655	1.830	896	1.334	1.255	1.515	1.197	1.308	672	578
Kanton Sarajevo																					
2019		<b>1.153</b>	945	850	806	1.677	982	786	897	1.051	588	1.402	1.737	890	1.200	590	1.476	1.253	1.433	1.111	1.335
2020		<b>1.179</b>	958	841	837	1.712	988	826	927	1.017	548	1.455	1.724	830	1.181	613	1.496	1.281	1.475	1.094	1.356
2021		<b>1.251</b>	1.030	1.549	901	1.757	1.007	941	975	1.098	620	1.547	1.785	912	1.284	699	1.519	1.310	1.517	1.156	1.410
2022		<b>1.390</b>	1.224	1.538	1.009	1.861	1.147	1.055	1.134	1.249	730	1.679	1.853	1.192	1.472	951	1.644	1.450	1.673	1.169	1.537
2023		<b>1.558</b>	1.361	1.713	1.135	2.005	1.295	1.186	1.278	1.387	822	1.965	1.959	1.280	1.600	1.140	1.863	1.611	1.854	1.250	1.638
Kanton 10																					
2019		<b>890</b>	1.030	408	504	1.731	905	877	575	546	461	1.434	1.078	-	601	975	1.152	917	1.191	384	-
2020		<b>929</b>	1.134	-	507	1.739	907	916	558	558	464	1.463	1.243	-	425	999	1.194	972	1.204	371	-
2021		<b>942</b>	1.135	-	531	1.740	932	955	607	563	469	1.492	1.245	423	758	911	1.225	993	1.248	391	704
2022		<b>1.047</b>	1.190	1.338	666	1.820	934	1.083	729	682	598	1.512	1.399	-	897	1.013	1.323	1.132	1.312	545	1.111
2023		<b>1.168</b>	1.296	1.111	771	2.024	1.030	1.224	809	743	669	1.530	1.711	-	1.278	995	1.505	1.238	1.491	656	1.326

**4. PREGLED PO KANTONIMA I OPĆINAMA**  
 REVIEW BY CANTONS AND MUNICIPALITIES

**4.4. BRUTO PLAĆE PO KANTONIMA I PODRUČJIMA KD BIH 2010**  
 GROSS WAGES BY CANTONS AND BY SECTIONS KD BIH 2010

KM

Godina Year	Kanton/Canton	Ukupno Total	Područja/Sections																		
			A	B	C	D	E	F	G	H	I	J	K	L	M	N	O	P	Q	R	S
<b>Federacija BiH</b>																					
2019		<b>1.427</b>	1.369	1.561	1.022	2.642	1.400	951	1.054	1.369	824	2.131	2.593	1.293	1.675	934	2.054	1.475	1.998	1.123	1.648
2020		<b>1.472</b>	1.389	1.623	1.046	2.641	1.422	994	1.087	1.360	788	2.191	2.602	1.241	1.641	957	2.108	1.518	2.086	1.103	1.683
2021		<b>1.543</b>	1.444	1.653	1.126	2.763	1.494	1.071	1.138	1.401	831	2.324	2.701	1.314	1.758	1.043	2.157	1.571	2.159	1.111	1.748
2022		<b>1.724</b>	1.570	1.891	1.304	2.956	1.591	1.237	1.323	1.610	1.027	2.556	2.797	1.613	2.023	1.399	2.348	1.741	2.310	1.321	1.949
2023		<b>1.959</b>	1.769	2.223	1.501	3.225	1.756	1.443	1.504	1.823	1.160	3.002	2.996	1.826	2.294	1.680	2.656	1.954	2.573	1.522	2.129
<b>Unsko-sanski</b>																					
2019		<b>1.338</b>	1.358	998	1.072	2.574	1.382	712	874	1.229	784	1.785	2.165	1.990	1.408	1.088	2.025	1.425	1.873	879	1.055
2020		<b>1.379</b>	1.420	1.052	1.109	2.554	1.410	753	908	1.188	763	1.835	2.152	2.081	1.437	1.013	2.049	1.443	1.902	834	1.133
2021		<b>1.429</b>	1.314	1.087	1.224	2.646	1.478	772	961	1.232	776	1.823	2.244	1.989	1.555	986	2.121	1.462	1.916	843	1.430
2022		<b>1.570</b>	1.490	1.311	1.373	2.831	1.608	939	1.130	1.295	930	1.982	2.350	1.489	1.623	1.179	2.293	1.554	2.093	1.080	1.514
2023		<b>1.796</b>	1.714	1.415	1.555	3.007	1.649	1.082	1.284	1.552	1.032	2.163	2.527	1.404	1.754	1.312	2.603	1.771	2.610	1.346	1.690
<b>Posavski</b>																					
2019		<b>1.236</b>	536	646	876	2.698	1.288	983	814	955	650	2.002	2.012	-	1.105	2.007	1.766	1.367	1.697	583	-
2020		<b>1.297</b>	-	638	951	2.701	1.337	978	922	1.076	642	2.234	2.026	-	1.123	2.282	1.820	1.413	1.790	572	-
2021		<b>1.378</b>	-	643	1.066	2.738	1.431	854	967	1.131	619	2.201	2.083	-	1.262	1.604	1.889	1.532	1.775	569	-
2022		<b>1.580</b>	-	825	1.407	2.848	1.572	969	1.125	1.206	-	2.497	2.684	-	1.728	1.839	2.071	1.715	1.990	828	-
2023		<b>1.790</b>	-	-	1.655	3.262	1.656	1.087	1.266	1.304	983	2.546	2.985	-	1.859	2.137	2.408	1.960	2.068	1.008	-
<b>Tuzlanski</b>																					
2019		<b>1.260</b>	1.201	1.501	979	2.651	1.402	876	902	1.048	770	1.807	2.085	1.127	1.566	882	1.913	1.218	1.957	1.206	1.416
2020		<b>1.322</b>	1.263	1.615	1.017	2.616	1.427	877	948	1.068	795	1.908	2.074	1.190	1.429	917	1.987	1.270	2.145	1.260	1.425
2021		<b>1.381</b>	1.364	1.612	1.082	2.650	1.452	942	1.011	1.064	769	2.196	2.135	1.329	1.674	1.032	2.030	1.298	2.230	1.268	1.599
2022		<b>1.558</b>	1.411	1.853	1.269	2.822	1.537	1.152	1.193	1.176	1.026	2.618	2.243	1.405	1.755	1.357	2.275	1.481	2.310	1.406	1.654
2023		<b>1.780</b>	1.551	2.161	1.452	3.002	1.719	1.348	1.388	1.345	1.259	3.015	2.537	1.537	1.895	1.528	2.548	1.690	2.646	1.652	1.914
<b>Zeničko-dobojski</b>																					
2019		<b>1.210</b>	1.232	1.661	949	2.545	1.265	869	881	940	661	1.776	1.904	1.488	1.311	786	1.862	1.243	1.975	1.148	1.054
2020		<b>1.251</b>	1.288	1.653	983	2.500	1.308	914	904	965	672	1.787	1.948	1.519	1.327	816	1.983	1.248	2.058	932	1.159
2021		<b>1.316</b>	1.364	1.723	1.048	2.526	1.376	915	949	997	693	1.665	1.986	1.420	1.375	840	1.994	1.401	2.178	872	1.256
2022		<b>1.475</b>	1.496	1.981	1.221	2.705	1.460	1.094	1.118	1.136	900	2.263	2.205	1.505	1.548	1.079	2.156	1.524	2.266	1.187	1.402
2023		<b>1.656</b>	1.814	2.345	1.395	2.906	1.613	1.290	1.276	1.278	986	2.283	2.388	1.583	1.745	1.348	2.388	1.617	2.436	1.382	1.486
<b>Bosansko-podrinjski</b>																					
2019		<b>1.245</b>	1.370	-	1.094	2.518	973	974	851	1.085	631	2.036	2.650	-	-	1.328	1.725	1.350	1.742	965	1.346
2020		<b>1.318</b>	1.463	-	1.190	2.440	992	996	915	1.057	689	2.017	2.257	-	-	1.337	1.759	1.379	1.787	956	1.306
2021		<b>1.371</b>	1.509	-	1.283	2.562	981	1.021	861	1.104	711	2.027	2.322	-	-	1.308	1.764	1.391	1.846	931	1.303
2022		<b>1.589</b>	1.862	-	1.543	2.754	1.077	1.091	1.023	1.292	893	2.268	2.565	-	-	1.465	1.998	1.527	1.957	1.090	1.309
2023		<b>1.903</b>	2.276	-	1.900	2.982	1.182	1.231	1.190	1.555	1.040	2.595	2.768	-	-	1.587	2.331	1.741	2.220	1.275	1.398
<b>Srednjobosanski</b>																					
2019		<b>1.146</b>	1.538	1.602	868	2.372	1.200	754	951	1.102	718	1.411	2.192	735	1.132	1.150	1.860	1.262	1.769	651	917
2020		<b>1.178</b>	1.325	1.719	888	2.323	1.232	806	979	1.106	680	1.406	2.275	766	1.122	1.094	1.937	1.305	1.793	651	1.026
2021		<b>1.227</b>	1.437	1.716	967	2.363	1.304	868	1.041	1.136	788	1.364	2.457	777	1.379	748	1.956	1.338	1.870	671	1.038
2022		<b>1.366</b>	1.529	1.861	1.106	2.558	1.415	1.033	1.155	1.218	980	1.584	2.422	964	2.084	926	2.124	1.482	2.016	893	1.138
2023		<b>1.584</b>	1.661	2.203	1.324	2.775	1.581	1.150	1.280	1.369	1.053	1.715	2.378	1.262	2.444	1.144	2.451	1.783	2.256	989	1.245
<b>Hercegovačko-neretvanski</b>																					
2019		<b>1.561</b>	1.079	680	1.292	2.815	1.487	812	997	1.895	946	2.383	2.530	999	1.076	1.039	2.019	1.422	1.952	828	1.657
2020		<b>1.589</b>	1.072	678	1.135	2.824	1.501	843	996	1.914	867	2.292	2.712	988	995	1.012	2.081	1.498	2.028	905	1.573
2021		<b>1.689</b>	1.164	680	1.238	2.967	1.552	966	1.071	1.995	904	2.405	2.914	1.067	1.051	1.035	2.179	1.543	2.119	1.175	1.592
2022		<b>1.863</b>	1.277	869	1.495	3.143	1.614	1.137	1.235	2.354	1.064	2.467	2.811	1.254	1.541	1.433	2.333	1.708	2.248	1.305	1.856
2023		<b>2.072</b>	1.439	838	1.623	3.434	1.738	1.283	1.396	2.637	1.175	3.183	2.943	1.657	2.153	1.739	2.582	1.897	2.380	1.662	1.982

**4. PREGLED PO KANTONIMA I OPĆINAMA**  
 REVIEW BY CANTONS AND MUNICIPALITIES

**4.4. BRUTO PLAĆE PO KANTONIMA I PODRUČJIMA KD BIH 2010 - nastavak**  
 GROSS WAGES BY CANTONS AND BY SECTIONS KD BIH 2010 - continued

KM

Godina Year	Kanton/Canton	Ukupno Total	Područja/Sections																		
			A	B	C	D	E	F	G	H	I	J	K	L	M	N	O	P	Q	R	S
Zapadnohercegovački																					
2019		<b>1.319</b>	709	1.409	1.387	2.492	1.452	1.099	1.046	1.031	645	2.411	2.830	1.288	1.768	1.346	1.803	1.361	1.830	728	746
2020		<b>1.340</b>	721	1.412	1.391	2.478	1.535	1.215	1.024	1.039	670	2.427	2.673	1.402	1.829	1.532	1.866	1.402	1.890	723	746
2021		<b>1.393</b>	956	1.403	1.545	2.493	1.618	1.430	1.070	1.063	740	2.457	2.228	1.424	1.701	1.456	1.876	1.435	1.869	707	809
2022		<b>1.550</b>	868	1.742	1.654	2.594	1.725	1.473	1.250	1.209	857	2.525	2.231	1.370	1.849	1.684	2.081	1.633	1.947	914	967
2023		<b>1.745</b>	909	1.899	1.870	2.899	1.820	2.067	1.376	1.341	965	2.570	2.867	1.378	2.089	1.955	2.358	1.851	2.040	1.016	994
Kanton Sarajevo																					
2019		<b>1.794</b>	1.452	1.295	1.237	2.628	1.506	1.202	1.384	1.617	893	2.198	2.728	1.380	1.878	899	2.305	1.959	2.239	1.730	2.096
2020		<b>1.836</b>	1.473	1.286	1.285	2.684	1.512	1.266	1.433	1.565	833	2.284	2.713	1.284	1.851	936	2.340	2.003	2.308	1.704	2.111
2021		<b>1.962</b>	1.620	2.565	1.399	3.024	1.639	1.462	1.513	1.688	944	2.439	2.825	1.399	2.039	1.075	2.384	2.052	2.367	1.807	2.199
2022		<b>2.179</b>	1.908	2.418	1.548	3.217	1.760	1.643	1.759	1.933	1.121	2.641	2.938	1.863	2.322	1.473	2.587	2.277	2.620	1.815	2.399
2023		<b>2.452</b>	2.131	2.687	1.759	3.565	2.005	1.848	1.991	2.151	1.266	3.097	3.108	2.001	2.510	1.786	2.938	2.537	2.906	1.955	2.559
Kanton 10																					
2019		<b>1.361</b>	1.579	603	756	2.689	1.373	1.349	869	819	689	2.207	1.664	-	904	1.501	1.770	1.397	1.840	571	-
2020		<b>1.423</b>	1.743	-	762	2.704	1.376	1.411	839	839	690	2.256	1.926	-	623	1.540	1.841	1.486	1.863	552	-
2021		<b>1.451</b>	1.745	-	808	2.713	1.415	1.498	920	887	730	2.304	1.931	696	1.151	1.404	1.894	1.518	1.934	577	1.067
2022		<b>1.615</b>	1.843	2.036	1.005	2.835	1.421	1.691	1.108	1.076	945	2.342	2.171	-	1.355	1.567	2.047	1.742	2.041	829	1.720
2023		<b>1.807</b>	2.003	1.686	1.158	3.159	1.577	1.909	1.241	1.185	1.053	2.377	2.678	-	1.991	1.551	2.345	1.911	2.331	1.002	2.065



#### 4. PREGLED PO KANTONIMA I OPĆINAMA

REVIEW BY CANTONS AND MUNICIPALITIES

#### 4.5. NETO PLACE U FEDERACIJI BIH PO OPCINAMA NET WAGES IN FEDERATION OF BIH BY MUNICIPALITIES

Općine/Municipalities	2019	2020	2021	2022	2023
<b>Federacija BiH/Federation of BiH</b>	<b>928</b>	<b>956</b>	<b>996</b>	<b>1.114</b>	<b>1.261</b>
<b>Unsko-sanski kanton</b>	<b>872</b>	<b>897</b>	<b>933</b>	<b>1.021</b>	<b>1.157</b>
Grad Bihać	1.014	1.043	1.091	1.195	1.361
Bosanska Krupa	865	883	902	982	1.122
Bosanski Petrovac	783	853	880	924	1.039
Bužim	750	766	785	867	1.002
Grad Cazin	753	767	789	876	989
Ključ	756	779	806	904	1.036
Sanski Most	789	808	849	958	1.124
Velika Kladuša	766	800	828	906	990
<b>Kanton Posavski</b>	<b>808</b>	<b>847</b>	<b>897</b>	<b>1.025</b>	<b>1.153</b>
Domaljevac-Šamac	616	610	641	725	789
Odžak	678	726	795	978	1.112
Orašje	924	960	996	1.101	1.238
<b>Tuzlanski kanton</b>	<b>824</b>	<b>863</b>	<b>906</b>	<b>1.022</b>	<b>1.161</b>
Banovići	911	979	1.017	1.157	1.318
Čelić	655	688	776	873	966
Doboj Istok	571	591	630	745	839
Grad Gračanica	631	649	689	815	943
Grad Gradačac	692	719	767	885	1.021
Kalesija	701	735	765	866	986
Kladanj	733	738	775	856	983
Lukavac	802	846	868	995	1.113
Sapna	914	973	1.017	1.116	1.270
Grad Srebrenik	715	726	752	883	1.035
Teočak	852	892	950	1.075	1.203
Grad Tuzla	965	1.016	1.074	1.179	1.332
Grad Živinice	777	791	811	928	1.024
<b>Zeničko-dobojski kanton</b>	<b>793</b>	<b>820</b>	<b>858</b>	<b>962</b>	<b>1.076</b>
Breza	961	970	955	1.071	1.223
Doboj Jug	683	717	705	789	893
Kakanj	1.025	1.087	1.110	1.216	1.349
Maglaj	711	739	795	891	1.005
Olovo	693	720	772	816	993
Tešanj	634	652	707	802	904
Usora	766	776	843	954	1.064
Vareš	828	858	866	1.146	1.389
Grad Visoko	646	663	700	797	889
Zavidovići	726	751	812	894	986
Grad Zenica	908	935	967	1.084	1.198
Žepče	658	677	720	810	890
<b>Bosansko-podrinjski kanton</b>	<b>810</b>	<b>856</b>	<b>891</b>	<b>1.026</b>	<b>1.225</b>
Foča	937	989	1.021	1.095	1.225
Grad Goražde	806	853	888	1.024	1.226
Pale	823	856	876	1.022	1.105

**4. PREGLED PO KANTONIMA I OPĆINAMA**  
*REVIEW BY CANTONS AND MUNICIPALITIES*

**4.5. NETO PLACE U FEDERACIJI BIH PO OPĆINAMA - nastavak**  
*NET WAGES IN FEDERATION OF BIH BY MUNICIPALITIES - continued*

<b>Općine/Municipalities</b>	<b>2019</b>	<b>2020</b>	<b>2021</b>	<b>2022</b>	<b>2023</b>
<b>Srednjobosanski kanton</b>	<b>759</b>	<b>774</b>	<b>799</b>	<b>893</b>	<b>1.030</b>
Bugojno	640	679	700	765	910
Busovača	772	799	800	885	1.022
Dobretići	1.045	1.052	1.046	1.184	1.374
Donji Vakuf	804	770	815	904	1.027
Fojnica	790	774	808	896	1.030
Gornji Vakuf - Uskoplje	673	691	731	841	978
Jajce	928	954	967	1.072	1.197
Kiseljak	710	729	763	875	981
Kreševo	877	923	930	1.060	1.180
Novi Travnik	786	805	855	974	1.136
Travnik	770	792	812	893	1.060
Vitez	717	714	723	819	916
<b>Hercegovačko-neretvanski kanton</b>	<b>1.011</b>	<b>1.029</b>	<b>1.080</b>	<b>1.198</b>	<b>1.327</b>
Grad Čapljina	838	877	912	986	1.090
Čitluk	675	691	731	852	953
Jablanica	970	1.006	1.039	1.168	1.270
Konjic	887	892	950	1.051	1.158
Grad Mostar	1.112	1.131	1.185	1.309	1.448
Neum	885	856	865	983	1.123
Prozor	947	985	1.022	1.137	1.244
Ravno	1.158	1.190	1.065	1.060	1.137
Stolac	823	851	839	944	1.080
<b>Zapadnohercegovački kanton</b>	<b>861</b>	<b>873</b>	<b>892</b>	<b>1.002</b>	<b>1.130</b>
Grude	1.022	1.019	1.041	1.124	1.222
Grad Ljubuški	925	909	907	1.029	1.154
Posušje	759	790	808	910	1.014
Grad Široki Brijeg	799	822	854	974	1.129
<b>Kanton Sarajevo</b>	<b>1.153</b>	<b>1.179</b>	<b>1.251</b>	<b>1.390</b>	<b>1.558</b>
Centar Sarajevo	1.365	1.381	1.456	1.590	1.776
Hadžići	908	952	1.031	1.133	1.206
Iliđža	960	962	1.038	1.182	1.305
Ilijaš	703	730	760	868	991
Novi Grad Sarajevo	996	1.012	1.069	1.231	1.434
Novo Sarajevo	1.290	1.324	1.397	1.520	1.700
Stari Grad Sarajevo	1.143	1.215	1.309	1.479	1.623
Trnovo	1.010	1.018	1.088	1.205	1.254
Vogošća	822	880	959	1.101	1.246
<b>Kanton 10</b>	<b>890</b>	<b>929</b>	<b>942</b>	<b>1.047</b>	<b>1.168</b>
Bosansko Grahovo	1.163	1.198	922	1.074	1.208
Drvar	677	694	728	847	928
Glamoč	671	700	728	890	1.027
Kupres	1.019	1.104	1.106	1.175	1.253
Grad Livno	953	997	1.022	1.135	1.269
Tomislavgrad	806	820	834	941	1.062

#### 4. PREGLED PO KANTONIMA I OPĆINAMA

REVIEW BY CANTONS AND MUNICIPALITIES

#### 4.6. BRUTO PLAĆE U FEDERACIJI BIH PO OPĆINAMA GROSS WAGES IN FEDERATION OF BIH BY MUNICIPALITIES

Općine/Municipalities	2019	2020	2021	2022	2023
<b>Federacija BiH/Federation of BiH</b>	<b>1.427</b>	<b>1.472</b>	<b>1.543</b>	<b>1.724</b>	<b>1.959</b>
<b>Unsko-sanski kanton</b>	<b>1.338</b>	<b>1.379</b>	<b>1.429</b>	<b>1.570</b>	<b>1.796</b>
Grad Bihać	1.566	1.613	1.678	1.844	2.125
Bosanska Krupa	1.324	1.355	1.387	1.512	1.736
Bosanski Petrovac	1.195	1.304	1.343	1.418	1.605
Bužim	1.138	1.164	1.193	1.317	1.558
Grad Cazin	1.147	1.169	1.202	1.337	1.522
Ključ	1.154	1.191	1.233	1.392	1.606
Sanski Most	1.208	1.239	1.307	1.476	1.742
Velika Kladuša	1.166	1.221	1.255	1.392	1.524
<b>Kanton Posavski</b>	<b>1.236</b>	<b>1.297</b>	<b>1.378</b>	<b>1.580</b>	<b>1.790</b>
Domaljevac-Šamac	930	924	974	1.106	1.208
Odžak	1.032	1.109	1.207	1.502	1.721
Orašje	1.417	1.476	1.541	1.704	1.930
<b>Tuzlanski kanton</b>	<b>1.260</b>	<b>1.322</b>	<b>1.381</b>	<b>1.558</b>	<b>1.780</b>
Banovići	1.386	1.496	1.496	1.707	1.944
Čelić	994	1.042	1.179	1.344	1.494
Doboj Istok	858	890	949	1.134	1.291
Grad Gračanica	949	978	1.045	1.229	1.428
Grad Gradačac	1.040	1.082	1.155	1.346	1.557
Kalesija	1.062	1.110	1.165	1.322	1.519
Kladanj	1.104	1.113	1.202	1.326	1.522
Lukavac	1.228	1.298	1.314	1.510	1.705
Sapna	1.391	1.485	1.554	1.703	1.952
Grad Srebrenik	1.085	1.103	1.165	1.350	1.596
Teočak	1.297	1.364	1.453	1.653	1.863
Grad Tuzla	1.490	1.572	1.648	1.813	2.057
Grad Živinice	1.185	1.208	1.241	1.414	1.573
<b>Zeničko-dobojski kanton</b>	<b>1.210</b>	<b>1.251</b>	<b>1.316</b>	<b>1.475</b>	<b>1.656</b>
Breza	1.475	1.488	1.465	1.656	1.900
Doboj Jug	1.030	1.084	1.087	1.218	1.383
Kakanj	1.589	1.678	1.745	1.873	2.092
Maglaj	1.073	1.117	1.211	1.352	1.530
Olovo	1.003	1.049	1.130	1.196	1.449
Tešanj	962	991	1.081	1.223	1.387
Usora	1.155	1.185	1.287	1.470	1.641
Vareš	1.268	1.313	1.320	1.760	2.160
Grad Visoko	978	990	1.046	1.209	1.339
Zavidovići	1.106	1.143	1.228	1.343	1.525
Grad Zenica	1.395	1.438	1.495	1.680	1.864
Žepče	988	1.021	1.097	1.226	1.344
<b>Bosansko-podrinjski kanton</b>	<b>1.245</b>	<b>1.318</b>	<b>1.371</b>	<b>1.589</b>	<b>1.903</b>
Foča	1.437	1.520	1.568	1.691	1.899
Grad Goražde	1.240	1.313	1.366	1.587	1.906
Pale	1.250	1.306	1.337	1.568	1.711

**4. PREGLED PO KANTONIMA I OPĆINAMA**  
*REVIEW BY CANTONS AND MUNICIPALITIES*

**4.6. BRUTO PLAĆE U FEDERACIJI BIH PO OPĆINAMA - nastavak**  
*GROSS WAGES IN FEDERATION OF BIH BY MUNICIPALITIES - continued*

<b>Općine/Municipalities</b>	<b>2019</b>	<b>2020</b>	<b>2021</b>	<b>2022</b>	<b>2023</b>
<b>Srednjobosanski kanton</b>	<b>1.146</b>	<b>1.178</b>	<b>1.227</b>	<b>1.366</b>	<b>1.584</b>
Bugojno	978	1.035	1.062	1.150	1.376
Busovača	1.177	1.221	1.225	1.360	1.580
Dobretići	1.614	1.625	1.666	1.886	2.145
Donji Vakuf	1.216	1.158	1.228	1.376	1.572
Fojnica	1.207	1.180	1.229	1.368	1.575
Gornji Vakuf - Uskoplje	1.009	1.027	1.094	1.262	1.478
Jajce	1.417	1.457	1.518	1.687	1.861
Kiseljak	1.076	1.108	1.162	1.337	1.523
Kreševo	1.348	1.420	1.449	1.633	1.825
Novi Travnik	1.208	1.237	1.311	1.498	1.756
Travnik	1.159	1.204	1.240	1.355	1.620
Vitez	1.058	1.084	1.139	1.269	1.427
<b>Hercegovačko-neretvanski kanton</b>	<b>1.561</b>	<b>1.589</b>	<b>1.689</b>	<b>1.863</b>	<b>2.072</b>
Grad Čapljina	1.280	1.342	1.402	1.522	1.692
Čitluk	1.027	1.048	1.121	1.310	1.469
Jablanica	1.491	1.548	1.609	1.812	1.973
Konjic	1.362	1.371	1.464	1.613	1.789
Grad Mostar	1.724	1.755	1.869	2.045	2.270
Neum	1.360	1.313	1.332	1.518	1.745
Prozor	1.437	1.503	1.556	1.732	1.904
Ravno	1.793	1.842	1.661	1.648	1.765
Stolac	1.254	1.303	1.287	1.458	1.664
<b>Zapadnohercegovački kanton</b>	<b>1.319</b>	<b>1.340</b>	<b>1.393</b>	<b>1.550</b>	<b>1.745</b>
Grude	1.574	1.570	1.604	1.736	1.889
Grad Ljubuški	1.418	1.396	1.393	1.592	1.788
Posušje	1.156	1.205	1.241	1.398	1.555
Grad Široki Brijeg	1.222	1.261	1.366	1.510	1.745
<b>Kanton Sarajevo</b>	<b>1.794</b>	<b>1.836</b>	<b>1.962</b>	<b>2.179</b>	<b>2.452</b>
Centar Sarajevo	2.132	2.160	2.285	2.498	2.797
Hadžići	1.405	1.468	1.605	1.776	1.887
Ilidža	1.483	1.486	1.609	1.840	2.037
Ilijaš	1.070	1.109	1.194	1.325	1.525
Novi Grad Sarajevo	1.542	1.567	1.667	1.917	2.242
Novo Sarajevo	2.012	2.069	2.217	2.422	2.725
Stari Grad Sarajevo	1.780	1.897	2.081	2.317	2.539
Trnovo	1.558	1.577	1.684	1.872	1.956
Vogošća	1.261	1.353	1.471	1.669	1.905
<b>Kanton 10</b>	<b>1.361</b>	<b>1.423</b>	<b>1.451</b>	<b>1.615</b>	<b>1.807</b>
Bosansko Grahovo	1.789	1.848	1.415	1.657	1.875
Drvar	1.029	1.057	1.129	1.291	1.421
Glamoč	1.013	1.058	1.114	1.372	1.567
Kupres	1.563	1.699	1.713	1.832	1.957
Grad Livno	1.459	1.531	1.567	1.742	1.956
Tomislavgrad	1.228	1.250	1.287	1.456	1.654



9 771512 740005