

**PROSJEČNA MJESEČNA ISPLAĆENA NETO I BRUTO PLAĆA ZAPOSLENIH PO PODRUČJIMA KD BiH
2010, APRIL/TRAVANJ 2024.**

*AVERAGE MONTHLY PAID OFF NET AND GROSS WAGE OF PERSONS IN PAID EMPLOYMENT BY KD
BiH 2010, APRIL 2024*

**PROSJEČNA MJESEČNA ISPLAĆENA NETO PLAĆA
AVERAGE MONTHLY PAID OFF NET WAGE**

Prosječna mjesečna isplaćena neto-plaća po zaposlenom za april/travanj 2024. godine u Federaciji BiH iznosi 1.364 KM i nominalno je viša za 2,2% a realno viša za 2,0%, u odnosu na prethodni mjesec.

U odnosu na isti mjesec prethodne godine prosječna mjesečna isplaćena neto-plaća po zaposlenom za april/travanj 2024. godine nominalno je viša za 10,6% a realno viša za 9,3%.

Analiza podataka prema djelatnostima KDBiH 2010 u mjesecu aprilu/travnju 2024. u odnosu na mart/ožujak 2024. godine pokazuje da je došlo do povećanja plaća u svim djelatnostima.

Najveće povećanje prosječne mjesečne isplaćene neto plaće zabilježeno u djelatnosti J - Informacije i komunikacije za 7,7%, djelatnosti K - Finansijske djelatnosti i djelatnosti osiguranja za 6,3% i djelatnosti B - Vađenje ruda i kamena za 4,1%.

The average monthly paid off net-wage per employee for April 2024 in the Federation BiH amounts to 1,364 KM and is nominally higher by 2.2% and really higher by 2.0% compared to the previous month.

Compared to the same month of the previous year, the average monthly paid off net-wage per employee for April 2024 was nominally higher by 10.6% and really higher by 9.3%.

Analysis of data by activities of KDBiH 2010 in April 2024 compared to March 2024 shows that there was an increase in wages in all activities.

The largest increase in average monthly paid net wage was recorded in activity J - Information and communication by 7.7%, activity K - Financial and insurance activities by 6.3% and activities B - Mining and quarrying by 4.1%.

Područja	Neto plaća u KM <i>Net wage in KM</i>	Nominalni indeksi <i>Nominal indices</i>			Realni indeksi <i>Real indices</i>		Sections
	IV 2024	IV 2024 III 2024	IV 2024 IV 2023	IV 2024 Ø 2023	IV 2024 III 2024	IV 2024 IV 2023	
UKUPNO	1.364	102,2	110,6	108,2	102,0	109,3	<i>Total</i>
A Poljoprivreda, šumarstvo i ribolov	1.282	101,5	119,7	112,2	101,3	118,3	<i>Agriculture, forestry and fishing</i> A
B Vađenje ruda i kamena	1.595	104,1	111,0	109,8	103,9	109,7	<i>Mining and quarrying</i> B
C Prerađivačka industrija	1.057	102,1	110,3	107,2	101,9	109,0	<i>Manufacturing</i> C
D Proizvodnja i snabdijevanje električnom energijom, plinom, parom i klimatizacija	2.024	103,9	109,2	102,3	103,7	107,9	<i>Electricity, gas, steam and air conditioning supply</i> D
E Snabdijevanje vodom; uklanjanje otpadnih voda, upravljanje otpadom te djelatnosti sanacije okoliša	1.205	102,5	109,3	105,6	102,3	108,1	<i>Water supply, sewerage, waste management and remediation activities</i> E
F Građevinarstvo	985	101,1	109,8	104,8	100,9	108,5	<i>Construction</i> F
G Trgovina na veliko i na malo; popravak motornih vozila i motocikala	1.052	101,1	109,7	108,1	100,9	108,4	<i>Wholesale and retail trade; repair of motor vehicles and motorcycles</i> G
H Prijevoz i skladištenje	1.235	103,1	106,9	104,7	102,9	105,7	<i>Transportation and storage</i> H
I Djelatnosti pružanja smještaja te pripreme i usluživanja hrane (hotelijerstvo i ugostiteljstvo)	808	101,4	109,3	106,7	101,2	108,0	<i>Accommodation and food service activities</i> I
J Informacije i komunikacije	2.147	107,7	114,2	112,6	107,5	112,8	<i>Information and communication</i> J
K Finansijske djelatnosti i djelatnosti osiguranja	2.077	106,3	110,1	109,7	106,1	108,8	<i>Financial and insurance activities</i> K
L Poslovanje nekretninama	1.190	100,4	101,3	101,8	100,2	100,1	<i>Real estate activities</i> L
M Stručne, naučne i tehničke djelatnosti	1.582	101,1	112,8	108,1	100,9	111,4	<i>Professional, scientific and technical activities</i> M
N Administrativne i pomoćne uslužne djelatnosti	1.125	100,4	106,8	104,8	100,2	105,6	<i>Administrative and support service activities</i> N
O Javna uprava i odbrana; obavezno socijalno osiguranje	1.842	100,0	109,6	108,8	99,8	108,3	<i>Public administration and defence; compulsory social security</i> O
P Obrazovanje	1.387	101,0	111,5	110,9	100,8	110,2	<i>Education</i> P
Q Djelatnosti zdravstvene i socijalne zaštite	1.775	102,1	113,1	107,3	101,9	111,8	<i>Human health and social work activities</i> Q
R Umjetnost, zabava i rekreacija	1.071	103,9	107,2	109,3	103,7	105,9	<i>Arts, entertainment and recreation</i> R
S Ostale uslužne djelatnosti	1.440	101,3	106,0	105,2	101,1	104,7	<i>Other service activities</i> S

PROSJEČNA MJESEČNA ISPLAĆENA BRUTO PLAĆA
AVERAGE MONTHLY PAID OFF GROSS WAGE

Prosječna mjesečna isplaćena bruto-plaća po zaposlenom za april/travanj 2024. godine u Federaciji BiH iznosi 2.125 KM i nominalno je viša za 2,3% a realno viša za 2,1% u odnosu na prethodni mjesec.

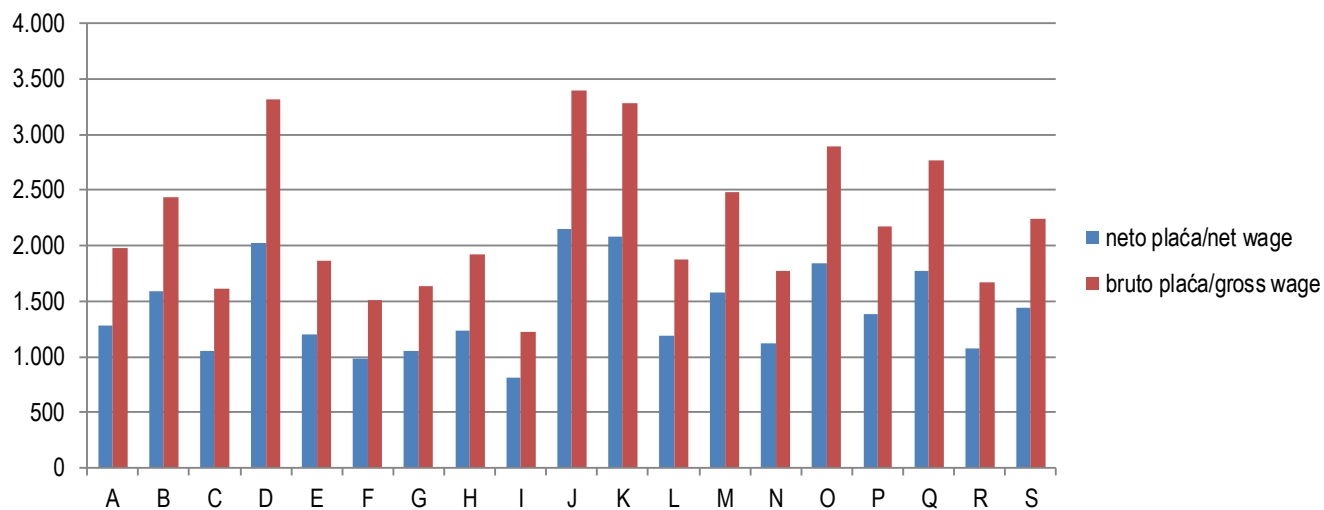
The average monthly paid off gross-wage per employee for April 2024 in the Federation BiH amounts to 2,125 KM and is nominally higher by 2.3% and really higher by 2.1% compared to the previous month.

U odnosu na isti mjesec prethodne godine prosječna mjesečna isplaćena bruto-plaća po zaposlenom za april/travanj 2024. godine nominalno je viša za 11,1% a realno viša za 9,8%.

Compared to the same month of the previous year, the average monthly paid off gross-wage per employee for April 2024 was nominally higher by 11.1% and really higher by 9.8%.

Područja	Bruto plaća u KM <i>Gross wage in KM</i>	Nominalni indeksi <i>Nominal indices</i>			Realni indeksi <i>Real indices</i>		Sections
		IV 2024 III 2024	IV 2024 IV 2023	IV 2024 Ø 2023	IV 2024 III 2024	IV 2024 IV 2023	
UKUPNO	2.125	102,3	111,1	108,5	102,1	109,8	<i>Total</i>
A Poljoprivreda, šumarstvo i ribolov	1.979	101,6	119,7	111,9	101,4	118,3	<i>Agriculture, forestry and fishing</i> A
B Vađenje ruda i kamena	2.438	104,0	111,2	109,7	103,8	109,9	<i>Mining and quarrying</i> B
C Prerađivačka industrija	1.609	102,5	110,6	107,2	102,3	109,3	<i>Manufacturing</i> C
D Proizvodnja i snabdijevanje električnom energijom, plinom, parom i klimatizacija	3.323	104,4	109,9	103,0	104,2	108,6	<i>Electricity, gas, steam and air conditioning supply</i> D
E Snabdijevanje vodom; uklanjanje otpadnih voda, upravljanje otpadom te djelatnosti sanacije okoliša	1.863	102,6	111,0	106,1	102,4	109,6	<i>Water supply, sewerage, waste management and remediation activities</i> E
F Građevinarstvo	1.513	101,2	110,6	104,9	101,0	109,3	<i>Construction</i> F
G Trgovina na veliko i na malo; popravak motornih vozila i motocikala	1.633	101,0	110,0	108,6	100,8	108,7	<i>Wholesale and retail trade; repair of motor vehicles and motorcycles</i> G
H Prijevoz i skladištenje	1.919	102,7	108,1	105,3	102,5	106,8	<i>Transportation and storage</i> H
I Djelatnosti pružanja smještaja te pripreme i usluživanja hrane(hotelijerstvo i ugostiteljstvo)	1.229	100,9	108,4	105,9	100,7	107,1	<i>Accommodation and food service activities</i> I
J Informacije i komunikacije	3.394	107,8	114,6	113,1	107,6	113,2	<i>Information and communication</i> J
K Finansijske djelatnosti i djelatnosti osiguranja	3.284	106,4	110,6	109,6	106,2	109,3	<i>Financial and insurance activities</i> K
L Poslovanje nekretninama	1.878	100,6	102,5	102,8	100,4	101,3	<i>Real estate activities</i> L
M Stručne, naučne i tehničke djelatnosti	2.481	101,0	112,7	108,2	100,8	111,3	<i>Professional, scientific and technical activities</i> M
N Administrativne i pomoćne uslužne djelatnosti	1.773	100,9	107,5	105,5	100,7	106,2	<i>Administrative and support service activities</i> N
O Javna uprava i odbrana; obavezno socijalno osiguranje	2.897	100,0	109,9	109,1	99,8	108,6	<i>Public administration and defence; compulsory social security</i> O
P Obrazovanje	2.172	100,9	111,7	111,2	100,7	110,3	<i>Education</i> P
Q Djelatnosti zdravstvene i socijalne zaštite	2.768	102,3	113,8	107,6	102,1	112,4	<i>Human health and social work activities</i> Q
R Umjetnost, zabava i rekreacija	1.671	104,0	107,7	109,8	103,8	106,5	<i>Arts, entertainment and recreation</i> R
S Ostale uslužne djelatnosti	2.244	101,0	106,0	105,4	100,8	104,8	<i>Other service activities</i> S

Prosječne mjesečne isplaćene neto i bruto plaće zaposlenih po područjima KD BiH 2010, u KM, april/travanj 2024.
Average monthly paid off net and gross wage of persons in paid employment by KD BiH 2010, in KM, April 2024



METODOLOŠKA OBJAŠNJENJA

Izvor podataka

Podaci o prosječnoj mjesečnoj isplaćenju neto i bruto plaći obračunavaju se na osnovu podataka prikupljenih Mjesečnim istraživanjem o plaćama zaposlenih (Rad-1).

Obuhvat i uporedivost

Istraživanjem su obuhvaćene pravne osobe svih oblika vlasništva, tijela državne vlasti svih nivoa, ustanove i druge organizacije, po organizaciono teritorijalnom principu na nivou općine, koje posluju na teritoriji Federacije BiH, a imaju 10 i više zaposlenih.

Istraživanje o plaćama obuhvaća isplaćene neto i bruto plaće zaposlenih koji imaju zasnovan radni odnos, bez obzira na vrstu radnog odnosa i dužinu radnog vremena.

U obračun nisu uključene plaće pripadnika odbrane, kao ni plaće zaposlenih u obrtu i srodnim djelatnostima.

Definicije

Prosječna mjesečna isplaćena neto plaća obuhvaća isplaćenu plaću za obavljeni rad, kao i naknade plaća po osnovu radnog odnosa: godišnji odmor, plaćeni dopust, državne praznike i neradne dane utvrđene zakonom, bolovanja koja isplaćuje poslovni subjekat, plaćeno odsustvo sa posla, zastoje u poslu bez krivnje zaposlenog.

Prosječna mjesečna isplaćena bruto plaća obuhvaća sve vrste neto isplata plus zakonom propisana obavezna izdvajanja iz bruto plaće (doprinosi iz bruto plaće i akontacija poreza na dohodak).

Prosječna mjesečna isplaćena neto i bruto plaća po zaposlenom izračunava se dijeljenjem ukupnih isplata sa brojem zaposlenih koji su učestvovali u isplatama.

Nominalni indeksi neto i bruto plaća izračunavaju se iz podataka o prosječnim mjesečnim iznosima neto i bruto plaća za odgovarajuće mjeseci i godine.

Realni indeksi neto i bruto plaća izračunavaju se dijeljenjem nominalnih indeksa neto i bruto plaća sa indeksom potrošačkih cijena.

NAPOMENA:

Prosječna mjesečna isplaćena neto plaća koju objavljuje Federalni zavod za statistiku ne sadrži porez na dohodak.

Metodologija provođenja statističkog istraživanja o plaćama je dostupna na linku:

<http://fzs.ba/index.php/klasifikacije-i-metodologije/english-metodologije/trziste-rada-zaposlenost-nezaposlenost-i-place/>

Kratice

KD BiH 2010 Klasifikacija djelatnosti
Bosne i Hercegovine 2010

KM konvertibilna marka

Znakovi

Θ prosjek

NOTES OF METHODOLOGY

Sources of data

Data on average monthly paid off net and gross wage are calculated on the base of the data collected with regular Monthly survey on employee wages (Rad-1).

Coverage and comparability

The survey includes legal entities of all types of ownership, government bodies, institutions and other organizations according to the territorial organizational territorial principle at the municipal level, that operate on the territory of the Federation of BiH, with 10 or more employees.

The survey on wages covers paid off net and gross wages of persons in payed employment, irrespective of the kind of employment and number of working hours.

It does not include wages of persons employed in the defence and persons employed in crafts and related activities.

Definitions

Monthly paid off net wage includes wage off a person in employment earned for the work done during regular working hours as well as for annual leave, paid leave, public holidays and day-offs defined by law, sickness which are paid by employer, paid absence from the work, lay-offs and job stops caused against person's will and of no fault of his own.

Average monthly gross wage includes all kinds of net pays plus contributions from gross wages as prescribed by law and taxes.

Average paid off net and gross wage per person in employment are calculated by dividing the total of pay-offs with the number of persons who participated in that payments.

Nominal indices of net and gross wages are calculated from the data on average monthly net and gross wages for the respective months and year.

Real indices of net and gross wages are calculated by dividing nominal indices of net and gross wages with the consumer price index.

NOTICE:

Monthly paid off net wage published by Federal Office of Statistics does not include income tax.

The methodology of conducting the statistical survey on wages is available at the link:

<http://fzs.ba/index.php/klasifikacije-i-metodologije/english-metodologije/trziste-rada-zaposlenost-nezaposlenost-i-place/>

Abbreviations

KD BiH 2010 Classification of Activities of
Bosnia and Herzegovina 2010

KM convertible marks

Symbols

Θ average

Izdaje Federalni zavod za statistiku FBiH, 71000 Sarajevo, Zelenih beretki 26
Published by the Institute for Statistics of FBiH, 71000 Sarajevo, Zelenih beretki 26

Telefon/Phone: +387 (33) 20 64 52, Fax: +387 (33) 22 61 51
Elektronska pošta/E-mail: fedstat@fzs.ba, Internetska stranica/Web site: <http://www.fzs.ba>

Odgovorne osobe:

Person responsible:

Samka Avdić, šef Odsjeka za statistiku tržišta rada

Samka Avdić, Head of Department for Labour Market Statistics

Hidaeta Čolović, pomoćnik direktora sektora za statistiku stanovništva i društvene statistike

Hidaeta Čolović, Assistant director of Department for Population and Social Statistics

Doc. dr. Emir Kremić, direktor

Assist. Prof. Dr. Emir Kremić, Director General

Pripremili: Mujesira Salihagić, Mugdim Hadžalić

Prepared by: Mujesira Salihagić, Mugdim Hadžalić

Molimo korisnike da pri korištenju podataka navedu izvor

Users are kindly requested to state the source

Podaci iz ovog saopćenja objavljuju se na internetu

First Release data are published on the Internet