

**PROSJEČNA MJESEČNA ISPLAĆENA NETO I BRUTO PLAĆA ZAPOSLENIH PO PODRUČJIMA KD BiH  
2010, MART/OŽUJAK 2024.**

*AVERAGE MONTHLY PAID OFF NET AND GROSS WAGE OF PERSONS IN PAID EMPLOYMENT BY KD  
BiH 2010, MARCH 2024*

**PROSJEČNA MJESEČNA ISPLAĆENA NETO PLAĆA  
AVERAGE MONTHLY PAID OFF NET WAGE**

Prosječna mjesečna isplaćena neto-plaća po zaposlenom za mart/ožujak 2024. godine u Federaciji BiH iznosi 1.335 KM i nominalno je viša za 1,5% a realno viša za 1,3%, u odnosu na prethodni mjesec.

U odnosu na isti mjesec prethodne godine prosječna mjesečna isplaćena neto-plaća po zaposlenom za mart/ožujak 2024. godine nominalno je viša za 5,5% a realno viša za 4,6%.

Analiza podataka prema djelatnostima KDBiH 2010 u mjesecu martu/ožujku 2024. u odnosu na februar/veljaču 2024. godine pokazuje da je najveće povećanje prosječne mjesečne isplaćene neto plaće zabilježeno u djelatnosti P - Obrazovanje za 5,5%, djelatnosti L - Poslovanje nekretninama za 4,0% i djelatnosti G - Trgovina na veliko i na malo; popravak motornih vozila i motocikala za 2,4%.

U isto vrijeme najveće smanjenje prosječne mjesečne isplaćene neto plaće zabilježeno je samo u djelatnosti B - Vađenje ruda i kamena za 1,4%.

*The average monthly paid off net-wage per employee for March 2024 in the Federation BiH amounts to 1,335 KM and is nominally higher by 1.5% and really higher by 1.3% compared to the previous month.*

*Compared to the same month of the previous year, the average monthly paid off net-wage per employee for March 2024 was nominally higher by 5.5% and really higher by 4.6%.*

*Analysis of data by activities of KDBiH 2010 in March 2024 compared to February 2024 shows that the largest increase in average monthly paid net wage was recorded in activity P - Education by 5.5%, activity L - Real estate activities by 4.0% and activities G - Wholesale and retail trade; repair of motor vehicles and motorcycles by 2.4%.*

*At the same time, the largest decrease in average monthly paid net wage was recorded only in activity B - Mining and quarrying by 1.4%.*

Područja	Neto plaća u KM <i>Net wage in KM</i>	Nominalni indeksi <i>Nominal indices</i>			Realni indeksi <i>Real indices</i>		Sections
		III 2024	III 2024	III 2024	III 2024	III 2024	
			II 2024	III 2023	Ø 2023	II 2024	
<b>UKUPNO</b>	<b>1.335</b>	<b>101,5</b>	<b>105,5</b>	<b>105,9</b>	<b>101,3</b>	<b>104,6</b>	<i>Total</i>
<b>A Poljoprivreda, šumarstvo i ribolov</b>	1.263	101,1	106,4	110,5	100,9	105,5	<i>Agriculture, forestry and fishing</i> <b>A</b>
<b>B Vađenje ruda i kamena</b>	1.532	98,6	104,4	105,4	98,5	103,4	<i>Mining and quarrying</i> <b>B</b>
<b>C Prerađivačka industrija</b>	1.035	101,0	105,0	105,0	100,8	104,0	<i>Manufacturing</i> <b>C</b>
<b>D Proizvodnja i snabdijevanje električnom energijom, plinom, parom i klimatizacija</b>	1.948	101,3	94,4	98,5	101,1	93,5	<i>Electricity, gas, steam and air conditioning supply</i> <b>D</b>
<b>E Snabdijevanje vodom; uklanjanje otpadnih voda, upravljanje otpadom te djelatnosti sanacije okoliša</b>	1.176	101,5	103,9	103,1	101,3	103,0	<i>Water supply, sewerage, waste management and remediation activities</i> <b>E</b>
<b>F Građevinarstvo</b>	974	100,2	105,6	103,6	100,0	104,7	<i>Construction</i> <b>F</b>
<b>G Trgovina na veliko i na malo; popravak motornih vozila i motocikala</b>	1.041	102,4	107,5	107,0	102,2	106,6	<i>Wholesale and retail trade; repair of motor vehicles and motorcycles</i> <b>G</b>
<b>H Prijevoz i skladištenje</b>	1.198	100,3	104,7	101,6	100,1	103,8	<i>Transportation and storage</i> <b>H</b>
<b>I Djelatnosti pružanja smještaja te pripreme i usluživanja hrane (hotelijerstvo i ugostiteljstvo)</b>	797	100,6	107,4	105,3	100,4	106,5	<i>Accommodation and food service activities</i> <b>I</b>
<b>J Informacije i komunikacije</b>	1.993	100,8	104,5	104,6	100,6	103,6	<i>Information and communication</i> <b>J</b>
<b>K Finansijske djelatnosti i djelatnosti osiguranja</b>	1.954	100,7	104,9	103,2	100,5	104,0	<i>Financial and insurance activities</i> <b>K</b>
<b>L Poslovanje nekretninama</b>	1.185	104,0	103,1	101,4	103,8	102,2	<i>Real estate activities</i> <b>L</b>
<b>M Stručne, naučne i tehničke djelatnosti</b>	1.565	101,6	110,2	107,0	101,4	109,2	<i>Professional, scientific and technical activities</i> <b>M</b>
<b>N Administrativne i pomoćne uslužne djelatnosti</b>	1.120	101,8	106,3	104,4	101,6	105,3	<i>Administrative and support service activities</i> <b>N</b>
<b>O Javna uprava i odbrana; obavezno socijalno osiguranje</b>	1.842	100,8	107,4	108,8	100,6	106,4	<i>Public administration and defence; compulsory social security</i> <b>O</b>
<b>P Obrazovanje</b>	1.373	105,5	107,7	109,8	105,2	106,7	<i>Education</i> <b>P</b>
<b>Q Djelatnosti zdravstvene i socijalne zaštite</b>	1.739	101,8	103,9	105,1	101,6	103,0	<i>Human health and social work activities</i> <b>Q</b>
<b>R Umjetnost, zabava i rekreacija</b>	1.031	100,9	105,7	105,2	100,7	104,8	<i>Arts, entertainment and recreation</i> <b>R</b>
<b>S Ostale uslužne djelatnosti</b>	1.422	100,6	105,3	103,9	100,4	104,4	<i>Other service activities</i> <b>S</b>

**PROSJEČNA MJESEČNA ISPLAĆENA BRUTO PLAĆA**  
**AVERAGE MONTHLY PAID OFF GROSS WAGE**

Prosječna mjesečna isplaćena bruto-plaća po zaposlenom za mart/ožujak 2024. godine u Federaciji BiH iznosi 2.078 KM i nominalno je viša za 1,6% a realno viša za 1,4% u odnosu na prethodni mjesec.

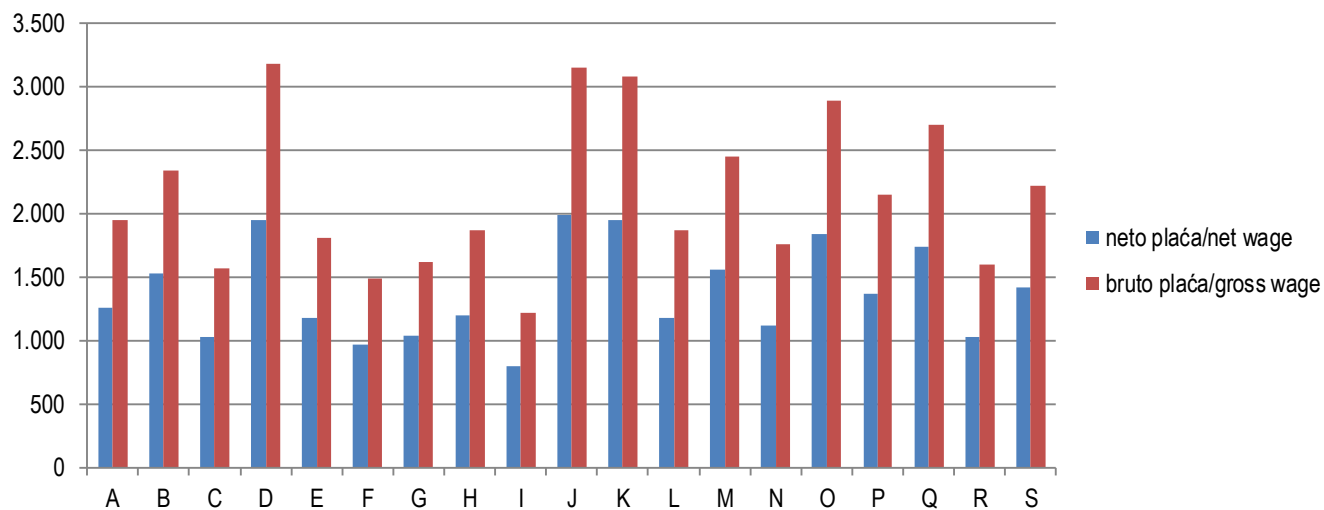
*The average monthly paid off gross-wage per employee for March 2024 in the Federation BiH amounts to 2,078 KM and is nominally higher by 1.6% and really higher by 1.4% compared to the previous month.*

U odnosu na isti mjesec prethodne godine prosječna mjesečna isplaćena bruto-plaća po zaposlenom za mart/ožujak 2024. godine nominalno je viša za 5,6% a realno viša za 4,7%.

*Compared to the same month of the previous year, the average monthly paid off gross-wage per employee for March 2024 was nominally higher by 5.6% and really higher by 4.7%.*

Područja	Bruto plaća u KM <i>Gross wage in KM</i>	Nominalni indeksi <i>Nominal indices</i>			Realni indeksi <i>Real indices</i>		Sections
		III 2024	III 2024 II 2024	III 2024 III 2023	III 2024 II 2024	III 2024 III 2023	
				II 2023			
<b>UKUPNO</b>	<b>2.078</b>	<b>101,6</b>	<b>105,6</b>	<b>106,1</b>	<b>101,4</b>	<b>104,7</b>	<i>Total</i>
<b>A Poljoprivreda, šumarstvo i ribolov</b>	1.948	100,6	105,5	110,1	100,4	104,6	<i>Agriculture, forestry and fishing</i> <b>A</b>
<b>B Vađenje ruda i kamena</b>	2.345	98,3	104,5	105,5	98,1	103,5	<i>Mining and quarrying</i> <b>B</b>
<b>C Prerađivačka industrija</b>	1.570	101,0	104,4	104,6	100,8	103,5	<i>Manufacturing</i> <b>C</b>
<b>D Proizvodnja i snabdijevanje električnom energijom, plinom, parom i klimatizacija</b>	3.182	101,4	94,3	98,7	101,2	93,5	<i>Electricity, gas, steam and air conditioning supply</i> <b>D</b>
<b>E Snabdijevanje vodom; uklanjanje otpadnih voda, upravljanje otpadom te djelatnosti sanacije okoliša</b>	1.815	102,0	103,8	103,4	101,8	102,9	<i>Water supply, sewerage, waste management and remediation activities</i> <b>E</b>
<b>F Građevinarstvo</b>	1.495	99,9	105,4	103,6	99,7	104,5	<i>Construction</i> <b>F</b>
<b>G Trgovina na veliko i na malo; popravak motornih vozila i motocikala</b>	1.617	102,5	108,1	107,5	102,3	107,1	<i>Wholesale and retail trade; repair of motor vehicles and motorcycles</i> <b>G</b>
<b>H Prijevoz i skladištenje</b>	1.868	100,4	105,4	102,5	100,2	104,5	<i>Transportation and storage</i> <b>H</b>
<b>I Djelatnosti pružanja smještaja te pripreme i usluživanja hrane(hotelijerstvo i ugostiteljstvo)</b>	1.218	100,6	107,1	105,0	100,4	106,2	<i>Accommodation and food service activities</i> <b>I</b>
<b>J Informacije i komunikacije</b>	3.149	101,0	104,6	104,9	100,8	103,7	<i>Information and communication</i> <b>J</b>
<b>K Finansijske djelatnosti i djelatnosti osiguranja</b>	3.087	99,9	105,3	103,0	99,7	104,4	<i>Financial and insurance activities</i> <b>K</b>
<b>L Poslovanje nekretninama</b>	1.867	103,5	105,1	102,2	103,3	104,1	<i>Real estate activities</i> <b>L</b>
<b>M Stručne, naučne i tehničke djelatnosti</b>	2.456	101,3	110,4	107,1	101,1	109,4	<i>Professional, scientific and technical activities</i> <b>M</b>
<b>N Administrativne i pomoćne uslužne djelatnosti</b>	1.758	101,7	106,1	104,6	101,5	105,1	<i>Administrative and support service activities</i> <b>N</b>
<b>O Javna uprava i odbrana; obavezno socijalno osiguranje</b>	2.898	100,8	107,8	109,1	100,6	106,8	<i>Public administration and defence; compulsory social security</i> <b>O</b>
<b>P Obrazovanje</b>	2.152	105,6	108,0	110,1	105,4	107,1	<i>Education</i> <b>P</b>
<b>Q Djelatnosti zdravstvene i socijalne zaštite</b>	2.705	101,8	104,0	105,1	101,6	103,1	<i>Human health and social work activities</i> <b>Q</b>
<b>R Umjetnost, zabava i rekreacija</b>	1.606	101,0	106,6	105,5	100,8	105,6	<i>Arts, entertainment and recreation</i> <b>R</b>
<b>S Ostale uslužne djelatnosti</b>	2.221	100,6	105,7	104,3	100,4	104,8	<i>Other service activities</i> <b>S</b>

**Prosječne mjesečne isplaćene neto i bruto plaće zaposlenih po područjima KD BiH 2010, u KM, mart/ožujak 2024.**  
*Average monthly paid off net and gross wage of persons in paid employment by KD BiH 2010, in KM, March 2024*



## METODOLOŠKA OBJAŠNJENJA

### Izvor podataka

Podaci o prosječnoj mjesečnoj isplaćenoj neto i bruto plaći obračunavaju se na osnovu podataka prikupljenih Mjesečnim istraživanjem o plaćama zaposlenih (Rad-1).

### Obuhvat i uporedivost

Istraživanjem su obuhvaćene pravne osobe svih oblika vlasništva, tijela državne vlasti svih nivoa, ustanove i druge organizacije, po organizaciono teritorijalnom principu na nivou općine, koje posluju na teritoriji Federacije BiH, a imaju 10 i više zaposlenih.

Istraživanje o plaćama obuhvaća isplaćene neto i bruto plaće zaposlenih koji imaju zasnovan radni odnos, bez obzira na vrstu radnog odnosa i dužinu radnog vremena.

U obračun nisu uključene plaće pripadnika odbrane, kao ni plaće zaposlenih u obrtu i srodnim djelatnostima.

### Definicije

**Prosječna mjesečna isplaćena neto plaća** obuhvaća isplaćenu plaću za obavljeni rad, kao i naknade plaća po osnovu radnog odnosa: godišnji odmor, plaćeni dopust, državne praznike i neradne dane utvrđene zakonom, bolovanja koja isplaćuje poslovni subjekat, plaćeno odsustvo sa posla, zastoje u poslu bez krivnje zaposlenog.

**Prosječna mjesečna isplaćena bruto plaća** obuhvaća sve vrste neto isplata plus zakonom propisana obavezna izdvajanja iz bruto plaće (doprinosi iz bruto plaće i akontacija poreza na dohodak).

**Prosječna mjesečna isplaćena neto i bruto plaća** po zaposlenom izračunava se dijeljenjem ukupnih isplata sa brojem zaposlenih koji su učestvovali u isplatama.

**Nominalni indeksi neto i bruto plaća** izračunavaju se iz podataka o prosječnim mjesečnim iznosima neto i bruto plaća za odgovarajuće mjeseci i godine.

**Realni indeksi neto i bruto plaća** izračunavaju se dijeljenjem nominalnih indeksa neto i bruto plaća sa indeksom potrošačkih cijena.

### NAPOMENA:

**Prosječna mjesečna isplaćena neto plaća** koju objavljuje Federalni zavod za statistiku ne sadrži porez na dohodak.

Metodologija provođenja statističkog istraživanja o plaćama je dostupna na linku:

<http://fzs.ba/index.php/klasifikacije-i-metodologije/english-metodologije/trziste-rada-zaposlenost-nezaposlenost-i-place/>

### Kratice

KD BiH 2010 Klasifikacija djelatnosti  
Bosne i Hercegovine 2010

KM konvertibilna marka

### Znakovi

Θ prosjek

## NOTES OF METHODOLOGY

### Sources of data

Data on average monthly paid off net and gross wage are calculated on the base of the data collected with regular Monthly survey on employee wages (Rad-1).

### Coverage and comparability

The survey includes legal entities of all types of ownership, government bodies, institutions and other organizations according to the territorial organizational territorial principle at the municipal level, that operate on the territory of the Federation of BiH, with 10 or more employees.

The survey on wages covers paid off net and gross wages of persons in payed employment, irrespective of the kind of employment and number of working hours.

It does not include wages of persons employed in the defence and persons employed in crafts and related activities.

### Definitions

**Monthly paid off net wage** includes wage off a person in employment earned for the work done during regular working hours as well as for annual leave, paid leave, public holidays and day-offs defined by law, sickness which are paid by employer, paid absence from the work, lay-offs and job stops caused against person's will and of no fault of his own.

**Average monthly gross wage** includes all kinds of net pays plus contributions from gross wages as prescribed by law and taxes.

**Average paid off net and gross wage** per person in employment are calculated by dividing the total of pay-offs with the number of persons who participated in that payments.

**Nominal indices of net and gross wages** are calculated from the data on average monthly net and gross wages for the respective months and year.

**Real indices of net and gross wages** are calculated by dividing nominal indices of net and gross wages with the consumer price index.

### NOTICE:

**Monthly paid off net wage** published by Federal Office of Statistics does not include income tax.

The methodology of conducting the statistical survey on wages is available at the link:

<http://fzs.ba/index.php/klasifikacije-i-metodologije/english-metodologije/trziste-rada-zaposlenost-nezaposlenost-i-place/>

### Abbreviations

KD BiH 2010 Classification of Activities of  
Bosnia and Herzegovina 2010

KM convertible marks

### Symbols

Θ average

**Izdaje Federalni zavod za statistiku FBiH, 71000 Sarajevo, Zelenih beretki 26**  
*Published by the Institute for Statistics of FBiH, 71000 Sarajevo, Zelenih beretki 26*

**Telefon/Phone: +387 (33) 20 64 52, Fax: +387 (33) 22 61 51**  
Elektronska pošta/E-mail: [fedstat@fzs.ba](mailto:fedstat@fzs.ba), Internetska stranica/Web site: <http://www.fzs.ba>

**Odgovorne osobe:**

*Person responsible:*

**Samka Avdić, šef Odsjeka za statistiku tržišta rada**

*Samka Avdić, Head of Department for Labour Market Statistics*

**Hidaeta Čolović, pomoćnik direktora sektora za statistiku stanovništva i društvene statistike**

*Hidaeta Čolović, Assistant director of Department for Population and Social Statistics*

**Doc. dr. Emir Kremić, direktor**

*Assist. Prof. Dr. Emir Kremić, Director General*

**Pripremili: Mujesira Salihagić, Mugdim Hadžalić**

*Prepared by: Mujesira Salihagić, Mugdim Hadžalić*

**Molimo korisnike da pri korištenju podataka navedu izvor**

*Users are kindly requested to state the source*

**Podaci iz ovog saopćenja objavljuju se na internetu**

*First Release data are published on the Internet*