

**PROSJEČNA MJESEČNA ISPLAĆENA NETO I BRUTO PLAĆA ZAPOSLENIH PO PODRUČJIMA KD BiH
2010, FEBRUAR/VELJAČA 2024.**

**AVERAGE MONTHLY PAID OFF NET AND GROSS WAGE OF PERSONS IN PAID EMPLOYMENT BY KD
BiH 2010, FEBRUARY 2024**

**PROSJEČNA MJESEČNA ISPLAĆENA NETO PLAĆA
AVERAGE MONTHLY PAID OFF NET WAGE**

Prosječna mjesečna isplaćena neto-plaća po zaposlenom za februar/veljaču 2024. godine u Federaciji BiH iznosi 1.315 KM i nominalno je niža za 1,7% a realno niža za 2,3%, u odnosu na prethodni mjesec.

U odnosu na isti mjesec prethodne godine prosječna mjesečna isplaćena neto-plaća po zaposlenom za februar/veljaču 2024. godine nominalno je viša za 10,2% a realno viša za 9,0%.

Analiza podataka prema djelatnostima KDBiH 2010 u mjesecu februaru/veljači 2024. u odnosu na januar/siječanj 2024. godine pokazuje da je najveće smanjenje prosječne mjesečne isplaćene neto plaće zabilježeno u djelatnosti D - Proizvodnja i snabdijevanje električnom energijom, plinom, parom i klimatizacijom za 7,6%, djelatnosti Q - Djelatnosti zdravstvene i socijalne zaštite za 7,0% i djelatnosti R - Umjetnost, zabava i rekreacija za 4,3%.

U isto vrijeme najveće povećanje prosječne mjesečne isplaćene neto plaće zabilježeno je u djelatnosti O - Javna uprava i odbrana; obavezno socijalno osiguranje za 1,7%, djelatnosti A - Poljoprivreda, šumarstvo i ribolov za 0,7% i djelatnosti K - Finansijske djelatnosti i djelatnosti osiguranja za 0,4%.

The average monthly paid off net-wage per employee for February 2024 in the Federation BiH amounts to 1,315 KM and is nominally lower by 1.7% and really lower by 2.3% compared to the previous month.

Compared to the same month of the previous year, the average monthly paid off net-wage per employee for February 2024 was nominally higher by 10.2% and really higher by 9.0%.

Analysis of data by activities of KDBiH 2010 in February 2024 compared to January 2024 shows that the largest decrease in average monthly paid net wage was recorded in activity D - Electricity, gas, steam and air conditioning supply by 7.6%, activity Q - Human health and social work activities by 7.0% and activities R - Arts, entertainment and recreation by 4.3%.

At the same time, the largest increase in average monthly paid net wage was recorded in activity O - Public administration and defence; compulsory social security by 1.7%, activity A - Agriculture, forestry and fishing by 0.7% and activities K - Financial and insurance activities by 0.4%.

Područja	Neto plaća u KM <i>Net wage in KM</i>	Nominalni indeksi <i>Nominal indices</i>			Realni indeksi <i>Real indices</i>		Sections
	II 2024	II 2024 I 2024	II 2024 II 2023	II 2024 Q 2023	II 2024 I 2024	II 2024 II 2023	
UKUPNO	1.315	98,3	110,2	104,3	97,7	109,0	<i>Total</i>
A Poljoprivreda, šumarstvo i ribolov	1.249	100,7	116,0	109,3	100,1	114,7	<i>Agriculture, forestry and fishing</i> A
B Vađenje ruda i kamena	1.553	97,2	114,0	106,9	96,7	112,8	<i>Mining and quarrying</i> B
C Prerađivačka industrija	1.025	98,7	110,2	104,0	98,1	109,0	<i>Manufacturing</i> C
D Proizvodnja i snabdijevanje električnom energijom, plinom, parom i klimatizacija	1.923	92,4	105,4	97,2	91,8	104,3	<i>Electricity, gas, steam and air conditioning supply</i> D
E Snabdijevanje vodom; uklanjanje otpadnih voda, upravljanje otpadom te djelatnosti sanacije okoliša	1.159	96,1	111,1	101,6	95,5	109,9	<i>Water supply, sewerage, waste management and remediation activities</i> E
F Građevinarstvo	972	96,4	111,1	103,4	95,9	109,9	<i>Construction</i> F
G Trgovina na veliko i na malo; popravak motornih vozila i motocikala	1.017	99,7	110,5	104,5	99,1	109,3	<i>Wholesale and retail trade; repair of motor vehicles and motorcycles</i> G
H Prijevoz i skladištenje	1.195	97,1	109,3	101,4	96,5	108,1	<i>Transportation and storage</i> H
I Djelatnosti pružanja smještaja te pripreme i usluživanja hrane (hotelijerstvo i ugostiteljstvo)	792	98,0	108,9	104,6	97,4	107,8	<i>Accommodation and food service activities</i> I
J Informacije i komunikacije	1.978	98,5	111,6	103,8	97,9	110,3	<i>Information and communication</i> J
K Finansijske djelatnosti i djelatnosti osiguranja	1.941	100,4	102,9	102,5	99,8	101,7	<i>Financial and insurance activities</i> K
L Poslovanje nekretninama	1.139	99,0	102,2	97,4	98,4	101,1	<i>Real estate activities</i> L
M Stručne, naučne i tehničke djelatnosti	1.541	100,0	110,1	105,3	99,4	108,9	<i>Professional, scientific and technical activities</i> M
N Administrativne i pomoćne uslužne djelatnosti	1.100	99,6	106,7	102,5	99,0	105,5	<i>Administrative and support service activities</i> N
O Javna uprava i odbrana; obavezno socijalno osiguranje	1.828	101,7	110,9	108,0	101,1	109,7	<i>Public administration and defence; compulsory social</i> O
P Obrazovanje	1.302	99,1	108,1	104,1	98,5	107,0	<i>Education</i> P
Q Djelatnosti zdravstvene i socijalne zaštite	1.708	93,0	113,2	103,2	92,4	112,0	<i>Human health and social work activities</i> Q
R Umjetnost, zabava i rekreacija	1.022	95,7	110,6	104,3	95,1	109,4	<i>Arts, entertainment and recreation</i> R
S Ostale uslužne djelatnosti	1.414	99,6	106,3	103,3	99,1	105,2	<i>Other service activities</i> S

PROSJEČNA MJESEČNA ISPLAĆENA BRUTO PLAĆA
AVERAGE MONTHLY PAID OFF GROSS WAGE

Prosječna mjesečna isplaćena bruto-plaća po zaposlenom za februar/veljaču 2024. godine u Federaciji BiH iznosi 2.045 KM i nominalno je niža za 1,8% a realno niža za 2,4% u odnosu na prethodni mjesec.

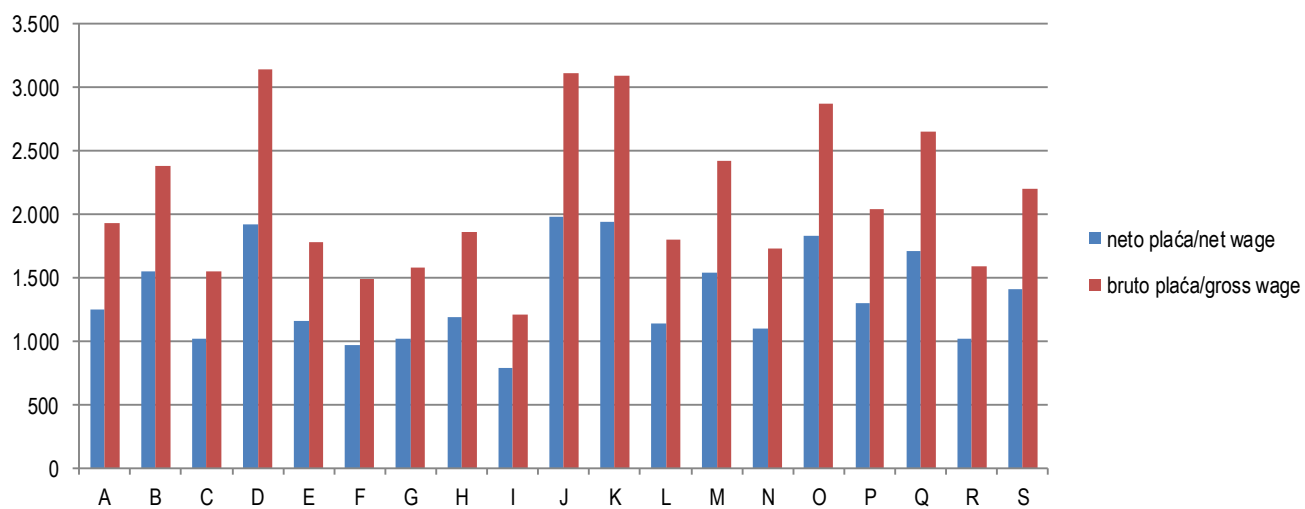
U odnosu na isti mjesec prethodne godine prosječna mjesečna isplaćena bruto-plaća po zaposlenom za februar/veljaču 2024. godine nominalno je viša za 10,6% a realno viša za 9,4%.

The average monthly paid off gross-wage per employee for February 2024 in the Federation BiH amounts to 2,045 KM and is nominally lower by 1.8% and really lower by 2.4% compared to the previous month.

Compared to the same month of the previous year, the average monthly paid off gross-wage per employee for February 2024 was nominally higher by 10.6% and really higher by 9.4%.

Područja	Bruto plaća u KM <i>Gross wage in KM</i>	Nominalni indeksi <i>Nominal indices</i>			Realni indeksi <i>Real indices</i>		Sections
		II 2024 I 2024	II 2024 II 2023	II 2024 I 2023	II 2024 I 2024	II 2024 II 2023	
UKUPNO	2.045	98,2	110,6	104,4	97,6	109,4	<i>Total</i>
A Poljoprivreda, šumarstvo i ribolov	1.936	100,6	116,1	109,4	100,0	114,9	<i>Agriculture, forestry and fishing</i> A
B Vađenje ruda i kamena	2.386	97,1	115,0	107,3	96,5	113,7	<i>Mining and quarrying</i> B
C Prerađivačka industrija	1.554	98,2	110,4	103,5	97,6	109,2	<i>Manufacturing</i> C
D Proizvodnja i snabdijevanje električnom energijom, plinom, parom i klimatizacija	3.139	91,9	108,5	97,3	91,4	107,3	<i>Electricity, gas, steam and air conditioning supply</i> D
E Snabdijevanje vodom; uklanjanje otpadnih voda, upravljanje otpadom te djelatnosti sanacije okoliša	1.780	95,5	110,9	101,4	94,9	109,7	<i>Water supply, sewerage, waste management and remediation activities</i> E
F Građevinarstvo	1.496	96,4	111,4	103,7	95,8	110,2	<i>Construction</i> F
G Trgovina na veliko i na malo; popravak motornih vozila i motocikala	1.577	99,9	111,0	104,9	99,3	109,8	<i>Wholesale and retail trade; repair of motor vehicles and motorcycles</i> G
H Prijevoz i skladištenje	1.861	97,2	109,9	102,1	96,6	108,7	<i>Transportation and storage</i> H
I Djelatnosti pružanja smještaja te pripreme i usluživanja hrane(hotelijerstvo i ugostiteljstvo)	1.211	98,6	109,1	104,4	98,0	107,9	<i>Accommodation and food service activities</i> I
J Informacije i komunikacije	3.118	98,5	111,3	103,9	97,9	110,1	<i>Information and communication</i> J
K Finansijske djelatnosti i djelatnosti osiguranja	3.090	101,0	104,1	103,1	100,4	103,0	<i>Financial and insurance activities</i> K
L Poslovanje nekretninama	1.803	99,0	103,3	98,7	98,4	102,2	<i>Real estate activities</i> L
M Stručne, naučne i tehničke djelatnosti	2.424	99,7	110,0	105,7	99,1	108,8	<i>Professional, scientific and technical activities</i> M
N Administrativne i pomoćne uslužne djelatnosti	1.729	99,9	107,5	102,9	99,3	106,4	<i>Administrative and support service activities</i> N
O Javna uprava i odbrana; obavezno socijalno osiguranje	2.875	101,7	111,4	108,2	101,1	110,2	<i>Public administration and defence; compulsory social security</i> O
P Obrazovanje	2.037	99,1	108,3	104,2	98,5	107,1	<i>Education</i> P
Q Djelatnosti zdravstvene i socijalne zaštite	2.657	93,0	113,5	103,3	92,4	112,3	<i>Human health and social work activities</i> Q
R Umjetnost, zabava i rekreacija	1.590	94,5	111,3	104,5	94,0	110,1	<i>Arts, entertainment and recreation</i> R
S Ostale uslužne djelatnosti	2.207	99,4	106,5	103,7	98,8	105,4	<i>Other service activities</i> S

Prosječne mjesečne isplaćene neto i bruto plaće zaposlenih po područjima KD BiH 2010, u KM, februar/veljača 2024.
Average monthly paid off net and gross wage of persons in paid employment by KD BiH 2010, in KM, February 2024



METODOLOŠKA OBJAŠNJENJA

Izvor podataka

Podaci o prosječnoj mjesečnoj isplaćenoj neto i bruto plaći obračunavaju se na osnovu podataka prikupljenih Mjesečnim istraživanjem o plaćama zaposlenih (Rad-1).

Obuhvat i uporedivost

Istraživanjem su obuhvaćene pravne osobe svih oblika vlasništva, tijela državne vlasti svih nivoa, ustanove i druge organizacije, po organizacionom teritorijalnom principu na nivou općine, koje posluju na teritoriji Federacije BiH, a imaju 10 i više zaposlenih.

Istraživanje o plaćama obuhvaća isplaćene neto i bruto plaće zaposlenih koji imaju zasnovan radni odnos, bez obzira na vrstu radnog odnosa i dužinu radnog vremena.

U obračun nisu uključene plaće pripadnika odbrane, kao ni plaće zaposlenih u obrtu i srodnim djelatnostima.

Definicije

Prosječna mjesečna isplaćena neto plaća obuhvaća isplaćenu plaću za obavljene rad, kao i naknade plaća po osnovu radnog odnosa: godišnji odmor, plaćeni dopust, državne praznike i neradne dane utvrđene zakonom, bolovanja koja isplaćuje poslovni subjekat, plaćeno odsustvo za posla, zastoje u poslu bez krivnje zaposlenog.

Prosječna mjesečna isplaćena bruto plaća obuhvaća sve vrste neto isplata plus zakonom propisana obavezna izdvajanja iz bruto plaće (doprinosi iz bruto plaće i akontacija poreza na dohodak).

Prosječna mjesečna isplaćena neto i bruto plaća po zaposlenom izračunava se dijeljenjem ukupnih isplata sa brojem zaposlenih koji su učestvovali u isplatama.

Nominalni indeksi neto i bruto plaća izračunavaju se iz podataka o prosječnim mjesečnim iznosima neto i bruto plaća za odgovarajuće mjesec i godine.

Realni indeksi neto i bruto plaća izračunavaju se dijeljenjem nominalnih indeksa neto i bruto plaća sa indeksom potrošačkih cijena.

NAPOMENA:

Prosječna mjesečna isplaćena neto plaća koju objavljuje Federalni zavod za statistiku ne sadrži porez na dohodak.

Metodologija provođenja statističkog istraživanja o plaćama je dostupna na linku:

<http://fzs.ba/index.php/klasifikacije-i-metodologije/english-metodologije/trziste-rada-zaposlenost-nezaposlenost-i-place/>

Kratice

KD BiH 2010 Klasifikacija djelatnosti
Bosne i Hercegovine 2010
KM konvertibilna marka

Znakovi

⊖ prosjek

NOTES OF METHODOLOGY

Sources of data

Data on average monthly paid off net and gross wage are calculated on the base of the data collected with regular Monthly survey on employee wages (Rad-1).

Coverage and comparability

The survey includes legal entities of all types of ownership, government bodies, institutions and other organizations according to the territorial organizational territorial principle at the municipal level, that operate on the territory of the Federation of BiH, with 10 or more employees.

The survey on wages covers paid off net and gross wages of persons in payed employment, irrespective of the kind of employment and number of working hours.

It does not include wages of persons employed in the defence and persons employed in crafts and related activities.

Definitions

Monthly paid off net wage includes wage off a person in employment earned for the work done during regular working hours as well as for annual leave, paid leave, public holidays and day-offs defined by law, sickness which are paid by employer, paid absence from the work, lay-offs and job stops caused against person's will and of no fault of his own.

Average monthly gross wage includes all kinds of net pays plus contributions from gross wages as prescribed by law and taxes.

Average paid off net and gross wage per person in employment are calculated by dividing the total of pay-offs with the number of persons who participated in that payments.

Nominal indices of net and gross wages are calculated from the data on average monthly net and gross wages for the respective months and year.

Real indices of net and gross wages are calculated by dividing nominal indices of net and gross wages with the consumer price index.

NOTICE:

Monthly paid off net wage published by Federal Office of Statistics does not include income tax.

The methodology of conducting the statistical survey on wages is available at the link:

<http://fzs.ba/index.php/klasifikacije-i-metodologije/english-metodologije/trziste-rada-zaposlenost-nezaposlenost-i-place/>

Abbreviations

KD BiH 2010 Classification of Activities of
Bosnia and Herzegovina 2010
KM convertible marks

Symbols

⊖ average

Izdaje Federalni zavod za statistiku FBiH, 71000 Sarajevo, Zelenih beretki 26
Published by the Institute for Statistics of FBiH, 71000 Sarajevo, Zelenih beretki 26

Telefon/Phone: +387 (33) 20 64 52, Fax: +387 (33) 22 61 51
Elektronska pošta/E-mail: fedstat@fzs.ba, Internetska stranica/Web site: <http://www.fzs.ba>

Odgovorne osobe:

Person responsible:

Samka Avdić, šef Odsjeka za statistiku tržišta rada

Samka Avdić, Head of Department for Labour Market Statistics

Hidaeta Čolović, pomoćnik direktora sektora za statistiku stanovništva i društvene statistike

Hidaeta Čolović, Assistant director of Department for Population and Social Statistics

Doc. dr. Emir Kremić, direktor

Assist. Prof. Dr. Emir Kremić, Director General

Pripremili: Mujesira Salihagić, Mugdim Hadžalić

Prepared by: Mujesira Salihagić, Mugdim Hadžalić

Molimo korisnike da pri korištenju podataka navedu izvor

Users are kindly requested to state the source

Podaci iz ovog saopćenja objavljuju se na internetu

First Release data are published on the Internet