

**PROSJEČNA MJESEČNA ISPLAĆENA NETO I BRUTO PLAĆA ZAPOSLENIH PO PODRUČJIMA KD BiH
2010, SEPTEMBAR/RUJAN 2023.**

**AVERAGE MONTHLY PAID OFF NET AND GROSS WAGE OF PERSONS IN PAID EMPLOYMENT BY KD
BiH 2010, SEPTEMBER 2023**

**PROSJEČNA MJESEČNA ISPLAĆENA NETO PLAĆA
AVERAGE MONTHLY PAID OFF NET WAGE**

Prosječna mjesečna isplaćena neto-plaća po zaposlenom za septembar/rujan 2023. godine u Federaciji BiH iznosi 1.260 KM i nominalno je niža za 1,6% a realno niža za 2,0%, u odnosu na prethodni mjesec.

U odnosu na isti mjesec prethodne godine prosječna mjesečna isplaćena neto-plaća po zaposlenom za septembar/rujan 2023. godine nominalno je viša za 10,5% a realno viša za 7,9%.

Analiza podataka prema djelatnostima KDBiH 2010 u mjesecu septembru/rujnu 2023. u odnosu na august/kolovoz 2023. godine pokazuje da je najveće smanjenje prosječne mjesečne isplaćene neto plaće zabilježeno u djelatnosti D - Proizvodnja i snabdijevanje električnom energijom, plinom, parom i klimatizacija za 6,1%, djelatnosti Q - Djelatnosti zdravstvene i socijalne zaštite za 5,9% i djelatnosti A - Poljoprivreda, šumarstvo i ribolov za 5,2%.

U isto vrijeme najveće povećanje prosječne mjesečne isplaćene neto-plaće zabilježeno je u djelatnosti R - Umjetnost, zabava i rekreacija za 1,8%, djelatnosti S - Ostale uslužne djelatnosti za 0,8%, djelatnosti P - Obrazovanje za 0,7%.

The average monthly paid off net-wage per employee for September 2023 in the Federation BiH amounts to 1,260 KM and is nominally lower by 1.6% and really lower by 2.0% compared to the previous month.

Compared to the same month of the previous year, the average monthly paid off net-wage per employee for September 2023 was nominally higher by 10.5% and really higher by 7.9%.

Analysis of data by activities of KDBiH 2010 in September 2023 compared to August 2023 shows that the largest decrease in average monthly paid net wage was recorded in activity D – Electricity, gas, steam and air conditioning supply by 6.1%, activity Q - Human health and social work activities by 5.9%, and activity A - Agriculture, forestry and fishing by 5.2% .

At the same time, the largest increase in the average monthly paid net wage was recorded in activity R - Arts, entertainment and recreation by 1.8%, activity S - Other service activities by 0.8% and activity P – Education by 0.7%.

Područja	Neto plaća u KM	Nominalni indeksi			Realni indeksi		Sections
	Net wage in KM	Nominal indices			Real indices		
	IX 2023	IX 2023 VIII 2023	IX 2023 IX 2022	IX 2023 Ø 2022	IX 2023 VIII 2023	IX 2023 IX 2022	
UKUPNO	1.260	98,4	110,5	113,1	98,0	107,9	<i>Total</i>
A Poljoprivreda, šumarstvo i ribolov	1.139	94,8	110,2	111,8	94,4	107,6	<i>Agriculture, forestry and fishing</i> A
B Vađenje ruda i kamena	1.455	98,2	113,1	116,9	97,8	110,4	<i>Mining and quarrying</i> B
C Prerađivačka industrija	985	99,0	113,0	114,7	98,6	110,3	<i>Manufacturing</i> C
D Proizvodnja i snabdijevanje električnom energijom, plinom, parom i klimatizacija	1.941	93,9	104,0	106,1	93,5	101,6	<i>Electricity, gas, steam and air conditioning supply</i> D
E Snabdijevanje vodom; uklanjanje otpadnih voda, upravljanje otpadom te djelatnosti sanacije okoliša	1.157	97,6	109,2	111,9	97,2	106,6	<i>Water supply, sewerage, waste management and remediation activities</i> E
F Građevinarstvo	957	98,6	115,2	118,4	98,2	112,5	<i>Construction</i> F
G Trgovina na veliko i na malo; popravak motornih vozila i motocikala	971	99,8	111,9	112,8	99,4	109,2	<i>Wholesale and retail trade; repair of motor vehicles and motorcycles</i> G
H Prijevoz i skladištenje	1.200	98,0	113,3	114,6	97,6	110,7	<i>Transportation and storage</i> H
I Djelatnosti pružanja smještaja te pripreme i usluživanja hrane (hotelijerstvo i ugostiteljstvo)	765	98,3	112,2	114,0	97,9	109,5	<i>Accommodation and food service activities</i> I
J Informacije i komunikacije	1.933	98,0	114,7	118,7	97,6	112,0	<i>Information and communication</i> J
K Finansijske djelatnosti i djelatnosti osiguranja	1.857	97,4	106,6	105,0	97,0	104,1	<i>Financial and insurance activities</i> K
L Poslovanje nekretninama	1.175	98,8	111,4	113,5	98,4	108,8	<i>Real estate activities</i> L
M Stručne, naučne i tehničke djelatnosti	1.466	98,2	110,6	113,4	97,8	108,0	<i>Professional, scientific and technical activities</i> M
N Administrativne i pomoćne uslužne djelatnosti	1.080	100,2	112,4	119,5	99,8	109,7	<i>Administrative and support service activities</i> N
O Javna uprava i odbrana; obavezno socijalno osiguranje	1.708	100,0	111,3	113,6	99,6	108,7	<i>Public administration and defence; compulsory social</i> O
P Obrazovanje	1.259	100,7	107,4	112,4	100,3	104,9	<i>Education</i> P
Q Djelatnosti zdravstvene i socijalne zaštite	1.620	94,1	106,0	108,7	93,8	103,5	<i>Human health and social work activities</i> Q
R Umjetnost, zabava i rekreacija	984	101,8	114,8	114,7	101,4	112,1	<i>Arts, entertainment and recreation</i> R
S Ostale uslužne djelatnosti	1.380	100,8	109,9	109,6	100,4	107,3	<i>Other service activities</i> S

PROSJEČNA MJESEČNA ISPLAĆENA BRUTO PLAĆA
AVERAGE MONTHLY PAID OFF GROSS WAGE

Prosječna mjesečna isplaćena bruto-plaća po zaposlenom za septembar/rujan 2023. godine u Federaciji BiH iznosi 1.960 KM i nominalno je niža za 1,6% a realno niža za 1,9% u odnosu na prethodni mjesec.

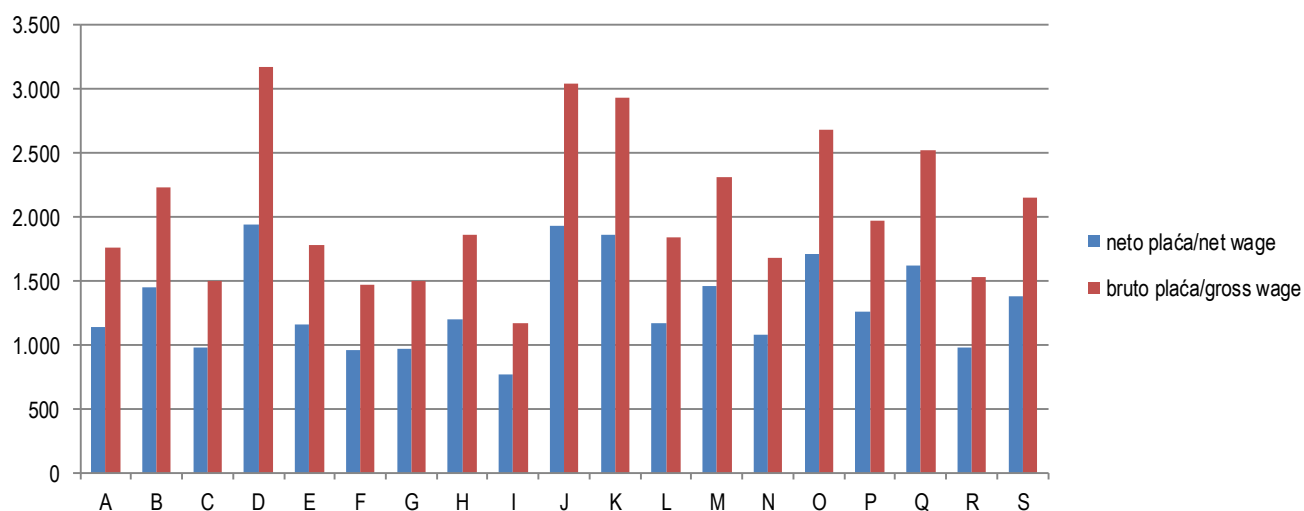
U odnosu na isti mjesec prethodne godine prosječna mjesečna isplaćena bruto-plaća po zaposlenom za septembar/rujan 2023. godine nominalno je viša za 11,0% a realno viša za 8,4%.

The average monthly paid off gross-wage per employee for September 2023 in the Federation BiH amounts to 1,960 KM and is nominally lower by 1.6% and really lower by 1.9% compared to the previous month.

Compared to the same month of the previous year, the average monthly paid off gross-wage per employee for September 2023 was nominally higher by 11.0% and really higher by 8.4%.

Područja	Bruto plaća u KM <i>Gross wage in KM</i>	Nominalni indeksi <i>Nominal indices</i>			Realni indeksi <i>Real indices</i>		Sections
		IX 2023	IX 2023 VIII 2023	IX 2023 IX 2022	IX 2023 Ø 2022	IX 2023 VIII 2023	
UKUPNO	1.960	98,4	111,0	113,7	98,1	108,4	<i>Total</i>
A Poljoprivreda, šumarstvo i ribolov	1.761	94,3	108,4	112,2	93,9	105,9	<i>Agriculture, forestry and fishing</i> A
B Vađenje ruda i kamena	2.232	98,7	113,6	118,0	98,3	111,0	<i>Mining and quarrying</i> B
C Prerađivačka industrija	1.503	99,1	113,7	115,3	98,7	111,0	<i>Manufacturing</i> C
D Proizvodnja i snabdijevanje električnom energijom, plinom, parom i klimatizacija	3.171	93,7	103,7	107,3	93,4	101,2	<i>Electricity, gas, steam and air conditioning supply</i> D
E Snabdijevanje vodom; uklanjanje otpadnih voda, upravljanje otpadom te djelatnosti sanacije okoliša	1.781	97,6	110,1	111,9	97,2	107,5	<i>Water supply, sewerage, waste management and remediation activities</i> E
F Građevinarstvo	1.471	98,8	115,6	118,9	98,4	112,9	<i>Construction</i> F
G Trgovina na veliko i na malo; popravak motornih vozila i motocikala	1.501	99,9	112,4	113,5	99,5	109,7	<i>Wholesale and retail trade; repair of motor vehicles and motorcycles</i> G
H Prijevoz i skladištenje	1.860	97,9	113,7	115,5	97,6	111,0	<i>Transportation and storage</i> H
I Djelatnosti pružanja smještaja te pripreme i usluživanja hrane(hotelijerstvo i ugostiteljstvo)	1.173	98,3	112,6	114,2	97,9	109,9	<i>Accommodation and food service activities</i> I
J Informacije i komunikacije	3.044	98,0	115,0	119,1	97,6	112,3	<i>Information and communication</i> J
K Finansijske djelatnosti i djelatnosti osiguranja	2.930	96,5	106,4	104,8	96,2	103,9	<i>Financial and insurance activities</i> K
L Poslovanje nekretninama	1.842	99,0	112,0	114,2	98,6	109,4	<i>Real estate activities</i> L
M Stručne, naučne i tehničke djelatnosti	2.310	98,6	111,1	114,2	98,2	108,5	<i>Professional, scientific and technical activities</i> M
N Administrativne i pomoćne uslužne djelatnosti	1.686	100,0	112,9	120,5	99,6	110,3	<i>Administrative and support service activities</i> N
O Javna uprava i odbrana; obavezno socijalno osiguranje	2.681	100,0	112,0	114,2	99,6	109,4	<i>Public administration and defence; compulsory social security</i> O
P Obrazovanje	1.968	100,8	108,1	113,0	100,4	105,5	<i>Education</i> P
Q Djelatnosti zdravstvene i socijalne zaštite	2.521	94,2	105,8	109,1	93,8	103,3	<i>Human health and social work activities</i> Q
R Umjetnost, zabava i rekreacija	1.528	101,7	115,3	115,7	101,3	112,6	<i>Arts, entertainment and recreation</i> R
S Ostale uslužne djelatnosti	2.151	100,8	110,8	110,4	100,4	108,2	<i>Other service activities</i> S

Prosječne mjesečne isplaćene neto i bruto plaće zaposlenih po područjima KD BiH 2010, u KM, septembar/rujan 2023.
Average monthly paid off net and gross wage of persons in paid employment by KD BiH 2010, in KM, September 2023



PROSJEČNA MJESEČNA ISPLAĆENA NETO I BRUTO PLAĆA ZAPOSLENIH, JANUAR-SEPTEMBAR 2023.
AVERAGE MONTHLY PAID OFF NET AND GROSS WAGE OF PERSONS IN PAID EMPLOYMENT, JANUARY-SEPTEMBER 2023

	I-IX 2023	I-IX 2022	Nominalni indeksi <i>Nominal indices</i>	
			I-IX 2023 I-IX 2022	
Prosječna mjesečna isplaćena neto plaća, KM	1.249	1.099	113,6	<i>Average monthly paid off net wage, KM</i>
Prosječna mjesečna isplaćena bruto plaća, KM	1.939	1.699	114,1	<i>Average monthly paid off gross wage, KM</i>

METODOLOŠKA OBJAŠNJENJA

Izvor podataka

Podaci o prosječnoj mjesečnoj isplaćenoj neto i bruto plaći obračunavaju se na osnovu podataka prikupljenih Mjesečnim istraživanjem o plaćama zaposlenih (Rad-1).

Obuhvat i uporedivost

Istraživanjem su obuhvaćene pravne osobe svih oblika vlasništva, tijela državne vlasti svih nivoa, ustanove i druge organizacije, po organizaciono teritorijalnom principu na nivou općine, koje posluju na teritoriji Federacije BiH, a imaju 10 i više zaposlenih.

Istraživanje o plaćama obuhvaća isplaćene neto i bruto plaće zaposlenih koji imaju zasnovan radni odnos, bez obzira na vrstu radnog odnosa i dužinu radnog vremena.

U obračun nisu uključene plaće pripadnika odbrane, kao ni plaće zaposlenih u obrtu i srodnim djelatnostima.

Definicije

Prosječna mjesečna isplaćena neto plaća obuhvaća isplaćenu plaću za obavljani rad, kao i naknade plaća po osnovu radnog odnosa: godišnji odmor, plaćeni dopust, državne praznike i neradne dane utvrđene zakonom, bolovanja koja isplaćuje poslovni subjekat, plaćeno odsustvo sa posla, zastoje u poslu bez krivnje zaposlenog.

Prosječna mjesečna isplaćena bruto plaća obuhvaća sve vrste neto isplata plus zakonom propisana obavezna izdvajanja iz bruto plaće (doprinosi iz bruto plaće i akontacija poreza na dohodak).

Prosječna mjesečna isplaćena neto i bruto plaća po zaposlenom izračunava se dijeljenjem ukupnih isplata sa brojem zaposlenih koji su učestvovali u isplatama.

Nominalni indeksi neto i bruto plaća izračunavaju se iz podataka o prosječnim mjesečnim iznosima neto i bruto plaća za odgovarajuće mjesec i godine.

Realni indeksi neto i bruto plaća izračunavaju se dijeljenjem nominalnih indeksa neto i bruto plaća sa indeksom potrošačkih cijena.

NAPOMENA:

Prosječna mjesečna isplaćena neto plaća koju objavljuje Federalni zavod za statistiku ne sadrži porez na dohodak.

Metodologija provođenja statističkog istraživanja o plaćama je dostupna na linku:

<http://fzs.ba/index.php/klasifikacije-i-metodologije/english-metodologije/trziste-rada-zaposlenost-nezaposlenost-i-place/>

Kratice

KD BiH 2010 Klasifikacija djelatnosti
Bosne i Hercegovine 2010
KM konvertibilna marka

Znakovi

⊖ prosjek

NOTES OF METHODOLOGY

Sources of data

Data on average monthly paid off net and gross wage are calculated on the base of the data collected with regular Monthly survey on employee wages (Rad-1).

Coverage and comparability

The survey includes legal entities of all types of ownership, government bodies, institutions and other organizations according to the territorial organizational territorial principle at the municipal level, that operate on the territory of the Federation of BiH, with 10 or more employees.

The survey on wages covers paid off net and gross wages of persons in payed employment, irrespective of the kind of employment and number of working hours.

It does not include wages of persons employed in the defence and persons employed in crafts and related activities.

Definitions

Monthly paid off net wage includes wage off a person in employment earned for the work done during regular working hours as well as for annual leave, paid leave, public holidays and day-offs defined by law, sickness which are paid by employer, paid absence from the work, lay-offs and job stops caused against person's will and of no fault of his own.

Average monthly gross wage includes all kinds of net pays plus contributions from gross wages as prescribed by law and taxes.

Average paid off net and gross wage per person in employment are calculated by dividing the total of pay-offs with the number of persons who participated in that payments.

Nominal indices of net and gross wages are calculated from the data on average monthly net and gross wages for the respective months and year.

Real indices of net and gross wages are calculated by dividing nominal indices of net and gross wages with the consumer price index.

NOTICE:

Monthly paid off net wage published by Federal Office of Statistics does not include income tax.

The methodology of conducting the statistical survey on wages is available at the link:

<http://fzs.ba/index.php/klasifikacije-i-metodologije/english-metodologije/trziste-rada-zaposlenost-nezaposlenost-i-place/>

Abbreviations

KD BiH 2010 Classification of Activities of
Bosnia and Herzegovina 2010
KM convertible marks

Symbols

⊖ average

Izdaje Federalni zavod za statistiku FBiH, 71000 Sarajevo, Zelenih beretki 26
Published by the Institute for Statistics of FBiH, 71000 Sarajevo, Zelenih beretki 26

Telefon/Phone: +387 (33) 20 64 52, Fax: +387 (33) 22 61 51
Elektronska pošta/E-mail: fedstat@fzs.ba, Internetska stranica/Web site: <http://www.fzs.ba>

Odgovorne osobe:

Person responsible:

Samka Avdić, šef Odsjeka za statistiku tržišta rada

Samka Avdić, Head of Department for Labour Market Statistics

Hidaeta Čolović, pomoćnik direktora sektora za statistiku stanovništva i društvene statistike

Hidaeta Čolović, Assistant director of Department for Population and Social Statistics

Doc. dr. Emir Kremić, direktor

Assist. Prof. Dr. Emir Kremić, Director General

Pripremili: Mujesira Salihagić, Mugdim Hadžalić

Prepared by: Mujesira Salihagić, Mugdim Hadžalić

Molimo korisnike da pri korištenju podataka navedu izvor

Users are kindly requested to state the source

Podaci iz ovog saopćenja objavljuju se na internetu

First Release data are published on the Internet