

**PROSJEČNA MJESEČNA ISPLAĆENA NETO I BRUTO PLAĆA ZAPOSLENIH PO PODRUČJIMA KD BiH  
2010, JULY/SRPANJ 2023.**

**AVERAGE MONTHLY PAID OFF NET AND GROSS WAGE OF PERSONS IN PAID EMPLOYMENT BY KD  
BiH 2010, JULY 2023**

**PROSJEČNA MJESEČNA ISPLAĆENA NETO PLAĆA  
AVERAGE MONTHLY PAID OFF NET WAGE**

Prosječna mjesečna isplaćena neto-plaća po zaposlenom za juli/srpanj 2023. godine u Federaciji BiH iznosi 1.257 KM i nominalno je niža za 0,4% a realno niža za 0,1%, u odnosu na prethodni mjesec.

U odnosu na isti mjesec prethodne godine prosječna mjesečna isplaćena neto-plaća po zaposlenom za juli/srpanj 2023. godine nominalno je viša za 12,0% a realno viša za 9,0%.

Analiza podataka prema djelatnostima KDBiH 2010 u mjesecu julu/srpnju 2023. u odnosu na juni/lipanj 2023. godine pokazuje da je najveće smanjenje prosječne mjesečne isplaćene neto plaće zabilježeno u djelatnosti H - Prijevoz i skladištenje za 3,2%, djelatnosti D – Proizvodnja i snabdijevanje električnom energijom, plinom, parom i klimatizacija za 2,3% i djelatnosti Q - Djelatnosti zdravstvene i socijalne zaštite za 2,1%.

U isto vrijeme najveće povećanje prosječne mjesečne isplaćene neto-plaće zabilježeno je u djelatnosti M - Stručne, naučne i tehničke djelatnosti za 6,5%, djelatnosti K - Finansijske djelatnosti i djelatnosti osiguranja za 6,1% i djelatnosti G - Trgovina na veliko i na malo; popravak motornih vozila i motocikala za 1,9%.

*The average monthly paid off net-wage per employee for July 2023 in the Federation BiH amounts to 1,257 KM and is nominally lower by 0.4% and really lower by 0.1% compared to the previous month.*

*Compared to the same month of the previous year, the average monthly paid off net-wage per employee for July 2023 was nominally higher by 12.0% and really higher by 9.0%.*

*Analysis of data by activities of KDBiH 2010 in July 2023 compared to June 2023 shows that the largest decrease in average monthly paid net wage was recorded in activity H - Transportation and storage by 3.2%, activity D – Electricity, gas, steam and air conditioning supply by 2.3% and activity Q - Human health and social work activities by 2.1%.*

*At the same time, the largest increase in the average monthly paid net wage was recorded in activity M - Professional, scientific and technical activities by 6.5%, activity K - Financial and insurance activities by 6.1% and activity G - Wholesale and retail trade; repair of motor vehicles and motorcycles by 1.9%.*

Područja	Neto plaća u KM <i>Net wage in KM</i>	Nominalni indeksi <i>Nominal indices</i>			Realni indeksi <i>Real indices</i>		Sections
	VII 2023	VII 2023 VI 2023	VII 2023 VII 2022	VII 2023 Ø 2022	VII 2023 VI 2023	VII 2023 VII 2022	
<b>UKUPNO</b>	<b>1.257</b>	<b>99,6</b>	<b>112,0</b>	<b>112,8</b>	<b>99,9</b>	<b>109,0</b>	<i>Total</i>
<b>A Poljoprivreda, šumarstvo i ribolov</b>	1.150	100,2	115,8	112,9	100,5	112,7	<i>Agriculture, forestry and fishing</i> <b>A</b>
<b>B Vađenje ruda i kamena</b>	1.436	98,2	111,3	115,3	98,4	108,3	<i>Mining and quarrying</i> <b>B</b>
<b>C Prerađivačka industrija</b>	979	98,6	115,4	114,0	98,9	112,3	<i>Manufacturing</i> <b>C</b>
<b>D Proizvodnja i snabdijevanje električnom energijom, plinom, parom i klimatizacija</b>	1.931	97,7	108,4	105,5	98,0	105,5	<i>Electricity, gas, steam and air conditioning supply</i> <b>D</b>
<b>E Snabdijevanje vodom; uklanjanje otpadnih voda, upravljanje otpadom te djelatnosti sanacije okoliša</b>	1.132	97,7	108,4	109,5	98,0	105,5	<i>Water supply, sewerage, waste management and remediation activities</i> <b>E</b>
<b>F Građevinarstvo</b>	947	100,2	116,8	117,2	100,5	113,6	<i>Construction</i> <b>F</b>
<b>G Trgovina na veliko i na malo; popravak motornih vozila i motocikala</b>	980	101,9	114,9	113,8	102,2	111,8	<i>Wholesale and retail trade; repair of motor vehicles and motorcycles</i> <b>G</b>
<b>H Prijevoz i skladištenje</b>	1.175	96,8	111,2	112,2	97,1	108,1	<i>Transportation and storage</i> <b>H</b>
<b>I Djelatnosti pružanja smještaja te pripreme i usluživanja hrane (hotelijerstvo i ugostiteljstvo)</b>	742	98,8	109,8	110,6	99,1	106,8	<i>Accommodation and food service activities</i> <b>I</b>
<b>J Informacije i komunikacije</b>	1.919	100,5	117,6	117,9	100,8	114,4	<i>Information and communication</i> <b>J</b>
<b>K Finansijske djelatnosti i djelatnosti osiguranja</b>	1.968	106,1	111,2	111,2	106,5	108,2	<i>Financial and insurance activities</i> <b>K</b>
<b>L Poslovanje nekretninama</b>	1.176	102,5	113,5	113,6	102,8	110,4	<i>Real estate activities</i> <b>L</b>
<b>M Stručne, naučne i tehničke djelatnosti</b>	1.516	106,5	115,2	117,2	106,8	112,1	<i>Professional, scientific and technical activities</i> <b>M</b>
<b>N Administrativne i pomoćne uslužne djelatnosti</b>	1.084	100,4	119,1	119,9	100,7	115,9	<i>Administrative and support service activities</i> <b>N</b>
<b>O Javna uprava i odbrana; obavezno socijalno osiguranje</b>	1.705	100,9	111,8	113,4	101,2	108,8	<i>Public administration and defence; compulsory social</i> <b>O</b>
<b>P Obrazovanje</b>	1.240	98,9	109,3	110,7	99,2	106,4	<i>Education</i> <b>P</b>
<b>Q Djelatnosti zdravstvene i socijalne zaštite</b>	1.612	97,9	102,6	108,2	98,2	99,8	<i>Human health and social work activities</i> <b>Q</b>
<b>R Umjetnost, zabava i rekreacija</b>	988	100,1	116,0	115,2	100,4	112,8	<i>Arts, entertainment and recreation</i> <b>R</b>
<b>S Ostale uslužne djelatnosti</b>	1.403	102,0	112,8	111,4	102,3	109,7	<i>Other service activities</i> <b>S</b>

**PROSJEČNA MJESEČNA ISPLAĆENA BRUTO PLAĆA**  
**AVERAGE MONTHLY PAID OFF GROSS WAGE**

Prosječna mjesečna isplaćena bruto-plaća po zaposlenom za juli/srpanj 2023. godine u Federaciji BiH iznosi 1.951 KM i nominalno je niža za 0,6% a realno niža za 0,3% u odnosu na prethodni mjesec.

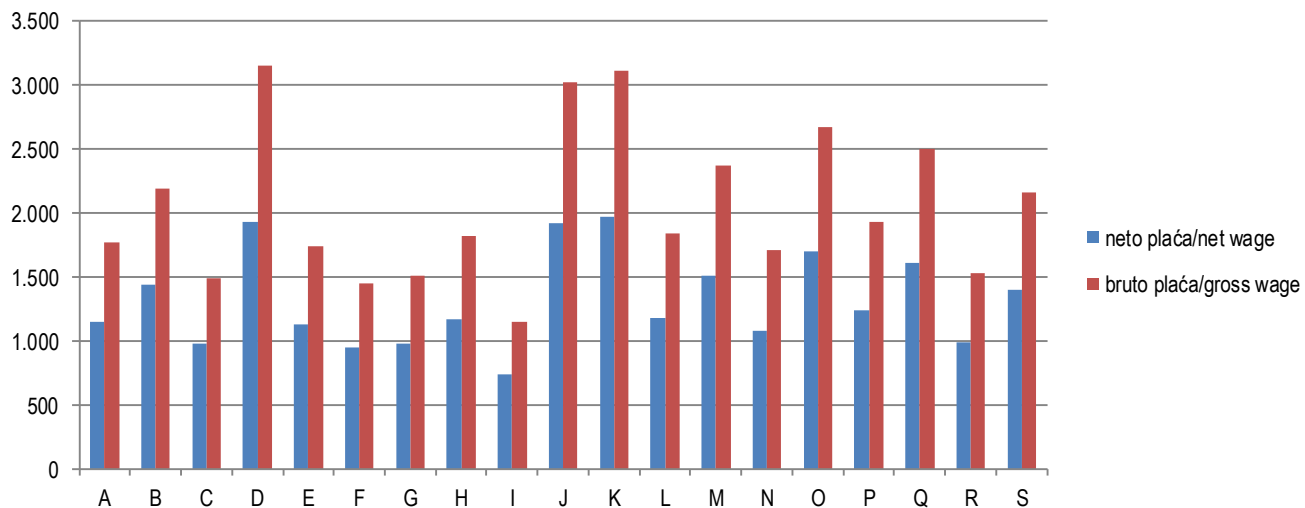
U odnosu na isti mjesec prethodne godine prosječna mjesečna isplaćena bruto-plaća po zaposlenom za juli/srpanj 2023. godine nominalno je viša za 12,4% a realno viša za 9,4%.

The average monthly paid off gross-wage per employee for July 2023 in the Federation BiH amounts to 1,951 KM and is nominally lower by 0.6% and really lower by 0.3% compared to the previous month.

Compared to the same month of the previous year, the average monthly paid off gross-wage per employee for July 2023 was nominally higher by 12.4% and really higher by 9.4%.

Područja	Bruto plaća u KM Gross wage in KM	Nominalni indeksi Nominal indices			Realni indeksi Real indices		Sections
		VII 2023	VII 2023 VI 2023	VII 2023 VII 2022	VII 2023 Q 2022	VII 2023 VI 2023	
<b>UKUPNO</b>	<b>1.951</b>	<b>99,4</b>	<b>112,4</b>	<b>113,2</b>	<b>99,7</b>	<b>109,4</b>	<i>Total</i>
<b>A Poljoprivreda, šumarstvo i ribolov</b>	1.771	99,6	115,9	112,8	99,9	112,7	<i>Agriculture, forestry and fishing</i> <b>A</b>
<b>B Vađenje ruda i kamena</b>	2.190	98,0	111,6	115,8	98,3	108,6	<i>Mining and quarrying</i> <b>B</b>
<b>C Prerađivačka industrija</b>	1.488	97,8	115,9	114,1	98,1	112,7	<i>Manufacturing</i> <b>C</b>
<b>D Proizvodnja i snabdijevanje električnom energijom, plinom, parom i klimatizacija</b>	3.151	97,9	111,9	106,6	98,2	108,9	<i>Electricity, gas, steam and air conditioning supply</i> <b>D</b>
<b>E Snabdijevanje vodom; uklanjanje otpadnih voda, upravljanje otpadom te djelatnosti sanacije okoliša</b>	1.746	97,7	108,6	109,7	98,0	105,6	<i>Water supply, sewerage, waste management and remediation activities</i> <b>E</b>
<b>F Građevinarstvo</b>	1.448	100,1	117,2	117,1	100,4	114,0	<i>Construction</i> <b>F</b>
<b>G Trgovina na veliko i na malo; popravak motornih vozila i motocikala</b>	1.513	101,6	115,5	114,4	101,9	112,4	<i>Wholesale and retail trade; repair of motor vehicles and motorcycles</i> <b>G</b>
<b>H Prijevoz i skladištenje</b>	1.820	96,8	111,7	113,0	97,0	108,6	<i>Transportation and storage</i> <b>H</b>
<b>I Djelatnosti pružanja smještaja te pripreme i usluživanja hrane(hotelijerstvo i ugostiteljstvo)</b>	1.148	98,8	110,7	111,8	99,1	107,7	<i>Accommodation and food service activities</i> <b>I</b>
<b>J Informacije i komunikacije</b>	3.027	100,9	118,2	118,4	101,2	115,0	<i>Information and communication</i> <b>J</b>
<b>K Finansijske djelatnosti i djelatnosti osiguranja</b>	3.117	106,3	111,4	111,4	106,6	108,4	<i>Financial and insurance activities</i> <b>K</b>
<b>L Poslovanje nekretninama</b>	1.840	102,5	114,4	114,1	102,8	111,2	<i>Real estate activities</i> <b>L</b>
<b>M Stručne, naučne i tehničke djelatnosti</b>	2.370	106,4	115,0	117,2	106,7	111,9	<i>Professional, scientific and technical activities</i> <b>M</b>
<b>N Administrativne i pomoćne uslužne djelatnosti</b>	1.709	101,2	121,1	122,2	101,5	117,8	<i>Administrative and support service activities</i> <b>N</b>
<b>O Javna uprava i odbrana; obavezno socijalno osiguranje</b>	2.673	100,8	112,3	113,8	101,1	109,2	<i>Public administration and defence; compulsory social security</i> <b>O</b>
<b>P Obrazovanje</b>	1.936	98,8	109,9	111,2	99,1	106,9	<i>Education</i> <b>P</b>
<b>Q Djelatnosti zdravstvene i socijalne zaštite</b>	2.506	98,0	102,5	108,5	98,3	99,7	<i>Human health and social work activities</i> <b>Q</b>
<b>R Umjetnost, zabava i rekreacija</b>	1.532	99,5	116,9	116,0	99,8	113,8	<i>Arts, entertainment and recreation</i> <b>R</b>
<b>S Ostale uslužne djelatnosti</b>	2.158	101,4	112,1	110,7	101,7	109,1	<i>Other service activities</i> <b>S</b>

**Prosječne mjesečne isplaćene neto i bruto plaće zaposlenih po područjima KD BiH 2010, u KM, Juli/srpanj 2023.**  
*Average monthly paid off net and gross wage of persons in paid employment by KD BiH 2010, in KM, July 2023*



## METODOLOŠKA OBJAŠNJENJA

### Izvor podataka

Podaci o prosječnoj mjesečnoj isplaćenoj neto i bruto plaći obračunavaju se na osnovu podataka prikupljenih Mjesečnim istraživanjem o plaćama zaposlenih (Rad-1).

### Obuhvat i uporedivost

Istraživanjem su obuhvaćene pravne osobe svih oblika vlasništva, tijela državne vlasti svih nivoa, ustanove i druge organizacije, po organizaciono teritorijalnom principu na nivou općine, koje posluju na teritoriji Federacije BiH, a imaju 10 i više zaposlenih.

Istraživanje o plaćama obuhvaća isplaćene neto i bruto plaće zaposlenih koji imaju zasnovan radni odnos, bez obzira na vrstu radnog odnosa i dužinu radnog vremena.

U obračun nisu uključene plaće pripadnika odbrane, kao ni plaće zaposlenih u obrtu i srodnim djelatnostima.

### Definicije

**Prosječna mjesečna isplaćena neto plaća** obuhvaća isplaćenu plaću za obavljani rad, kao i naknade plaća po osnovu radnog odnosa: godišnji odmor, plaćeni dopust, državne praznike i neradne dane utvrđene zakonom, bolovanja koja isplaćuje poslovni subjekat, plaćeno odsustvo sa posla, zastoje u poslu bez krivnje zaposlenog.

**Prosječna mjesečna isplaćena bruto plaća** obuhvaća sve vrste neto isplata plus zakonom propisana obavezna izdvajanja iz bruto plaće (doprinosi iz bruto plaće i akontacija poreza na dohodak).

**Prosječna mjesečna isplaćena neto i bruto plaća** po zaposlenom izračunava se dijeljenjem ukupnih isplata sa brojem zaposlenih koji su učestvovali u isplatama.

**Nominalni indeksi neto i bruto plaća** izračunavaju se iz podataka o prosječnim mjesečnim iznosima neto i bruto plaća za odgovarajuće mjesec i godine.

**Realni indeksi neto i bruto plaća** izračunavaju se dijeljenjem nominalnih indeksa neto i bruto plaća sa indeksom potrošačkih cijena.

### NAPOMENA:

**Prosječna mjesečna isplaćena neto plaća** koju objavljuje Federalni zavod za statistiku ne sadrži porez na dohodak.

Metodologija provođenja statističkog istraživanja o plaćama je dostupna na linku:

<http://fzs.ba/index.php/klasifikacije-i-metodologije/english-metodologije/trziste-rada-zaposlenost-nezaposlenost-i-place/>

### Kratice

KD BiH 2010 Klasifikacija djelatnosti  
Bosne i Hercegovine 2010  
KM konvertibilna marka

### Znakovi

⊖ prosjek

## NOTES OF METHODOLOGY

### Sources of data

Data on average monthly paid off net and gross wage are calculated on the base of the data collected with regular Monthly survey on employee wages (Rad-1).

### Coverage and comparability

The survey includes legal entities of all types of ownership, government bodies, institutions and other organizations according to the territorial organizational territorial principle at the municipal level, that operate on the territory of the Federation of BiH, with 10 or more employees.

The survey on wages covers paid off net and gross wages of persons in payed employment, irrespective of the kind of employment and number of working hours.

It does not include wages of persons employed in the defence and persons employed in crafts and related activities.

### Definitions

**Monthly paid off net wage** includes wage off a person in employment earned for the work done during regular working hours as well as for annual leave, paid leave, public holidays and day-offs defined by law, sickness which are paid by employer, paid absence from the work, lay-offs and job stops caused against person's will and of no fault of his own.

**Average monthly gross wage** includes all kinds of net pays plus contributions from gross wages as prescribed by law and taxes.

**Average paid off net and gross wage** per person in employment are calculated by dividing the total of pay-offs with the number of persons who participated in that payments.

**Nominal indices of net and gross wages** are calculated from the data on average monthly net and gross wages for the respective months and year.

**Real indices of net and gross wages** are calculated by dividing nominal indices of net and gross wages with the consumer price index.

### NOTICE:

**Monthly paid off net wage** published by Federal Office of Statistics does not include income tax.

The methodology of conducting the statistical survey on wages is available at the link:

<http://fzs.ba/index.php/klasifikacije-i-metodologije/english-metodologije/trziste-rada-zaposlenost-nezaposlenost-i-place/>

### Abbreviations

KD BiH 2010 Classification of Activities of  
Bosnia and Herzegovina 2010  
KM convertible marks

### Symbols

⊖ average

**Izdaje Federalni zavod za statistiku FBiH, 71000 Sarajevo, Zelenih beretki 26**  
*Published by the Institute for Statistics of FBiH, 71000 Sarajevo, Zelenih beretki 26*

**Telefon/Phone: +387 (33) 20 64 52, Fax: +387 (33) 22 61 51**  
Elektronska pošta/E-mail: [fedstat@fzs.ba](mailto:fedstat@fzs.ba), Internetska stranica/Web site: <http://www.fzs.ba>

**Odgovorne osobe:**

*Person responsible:*

**Samka Avdić, šef Odsjeka za statistiku tržišta rada**

*Samka Avdić, Head of Department for Labour Market Statistics*

**Hidaeta Čolović, pomoćnik direktora sektora za statistiku stanovništva i društvene statistike**

*Hidaeta Čolović, Assistant director of Department for Population and Social Statistics*

**Doc. dr. Emir Kremić, direktor**

*Assist. Prof. Dr. Emir Kremić, Director General*

**Pripremili: Mujesira Salihagić, Mugdim Hadžalić**

*Prepared by: Mujesira Salihagić, Mugdim Hadžalić*

**Molimo korisnike da pri korištenju podataka navedu izvor**

*Users are kindly requested to state the source*

**Podaci iz ovog saopćenja objavljuju se na internetu**

*First Release data are published on the Internet*