

**PROSJEČNA MJESEČNA ISPLAĆENA NETO I BRUTO PLAĆA ZAPOSLENIH PO PODRUČJIMA KD BiH
2010, JUNI/LIPANJ 2022.**

**AVERAGE MONTHLY PAID OFF NET AND GROSS WAGE OF PERSONS IN PAID EMPLOYMENT BY KD
BiH 2010, JUNE 2022**

**PROSJEČNA MJESEČNA ISPLAĆENA NETO PLAĆA
AVERAGE MONTHLY PAID OFF NET WAGE**

Prosječna mjesečna isplaćena neto-plaća po zaposlenom za juni/lipanj 2022. godine u Federaciji BiH iznosi 1.115 KM i nominalno je viša za 0,5% a realno niža za 1,2%, u odnosu na prethodni mjesec.

U odnosu na isti mjesec prethodne godine prosječna mjesečna isplaćena neto-plaća po zaposlenom za juni/lipanj 2022. godine nominalno je viša za 11,6% a realno niža za 4,4%.

Analiza podataka prema djelatnostima KDBiH 2010 u mjesecu junu/lipnju 2022. u odnosu na maj/svibanj 2022. godine pokazuje da je najveće povećanje prosječne mjesečne isplaćene neto plaće zabilježeno u djelatnosti K – Finansijske djelatnosti i djelatnosti osiguranja za 8,3%, zatim u djelatnosti A - Poljoprivreda, šumarstvo i ribolov za 3,4%.

Najveće smanjenje prosječne mjesečne isplaćene neto plaće zabilježeno je u djelatnosti H - Prijevoz i skladištenje za 3,1%, zatim u djelatnosti L - Poslovanje nekretninama za 0,6%.

The average monthly paid off net-wage per employee for June 2022 in the Federation BiH amounts to 1,115 KM and is nominally higher by 0.5% and really lower by 1.2% compared to the previous month.

Compared to the same month of the previous year, the average monthly paid off net-wage per employee for June 2022 was nominally higher by 11.6% and really lower by 4.4%.

Analysis of data by activities of KDBiH 2010 in June 2022 compared to May 2022 shows that the largest increased in average monthly paid net wage was recorded in activity K - Financial and insurance activities by 8.3%, then in activity A - Agriculture, forestry and fishing by 3.4%.

The largest decreased in the average monthly paid net wage was recorded in activity H - Transportation and storage by 3.1% , then in activity L - Real estate activities by 0.6%.

Područja	Neto plaća u KM <i>Net wage in KM</i>	Nominalni indeksi <i>Nominal indices</i>			Realni indeksi <i>Real indices</i>		Sections
		VI 2022	VI 2022 V 2022	VI 2022 VI 2021	VI 2022 Q 2021	VI 2022 V 2022	
	UKUPNO	1.115	100,5	111,6	111,9	98,8	
A Poljoprivreda, šumarstvo i ribolov	1.039	103,4	109,7	111,2	101,7	93,9	<i>Agriculture, forestry and fishing</i> A
B Vađenje ruda i kamena	1.281	100,8	120,1	119,1	99,1	102,8	<i>Mining and quarrying</i> B
C Prerađivačka industrija	853	99,6	115,7	115,0	98,0	99,1	<i>Manufacturing</i> C
D Proizvodnja i snabdijevanje električnom energijom, plinom, parom i klimatizacija	1.847	99,5	107,9	107,5	97,9	92,4	<i>Electricity, gas, steam and air conditioning supply</i> D
E Snabdijevanje vodom; uklanjanje otpadnih voda, upravljanje otpadom te djelatnosti sanacije okoliša	1.050	100,6	111,5	110,8	98,9	95,4	<i>Water supply, sewerage, waste management and remediation activities</i> E
F Građevinarstvo	815	101,4	117,1	117,1	99,7	100,3	<i>Construction</i> F
G Trgovina na veliko i na malo; popravak motornih vozila i motocikala	874	100,3	118,3	118,4	98,7	101,3	<i>Wholesale and retail trade; repair of motor vehicles and motorcycles</i> G
H Prijevoz i skladištenje	1.046	96,9	112,5	114,6	95,2	96,3	<i>Transportation and storage</i> H
I Djelatnosti pružanja smještaja te pripreme i usluživanja hrane (hotelijerstvo i ugostiteljstvo)	672	99,7	125,4	122,2	98,0	107,3	<i>Accommodation and food service activities</i> I
J Informacije i komunikacije	1.658	102,1	112,9	112,1	100,4	96,7	<i>Information and communication</i> J
K Finansijske djelatnosti i djelatnosti osiguranja	1.925	108,3	101,6	112,6	106,5	87,0	<i>Financial and insurance activities</i> K
L Poslovanje nekretninama	1.030	99,4	125,8	120,3	97,8	107,7	<i>Real estate activities</i> L
M Stručne, naučne i tehničke djelatnosti	1.271	99,5	114,0	113,0	97,8	97,6	<i>Professional, scientific and technical activities</i> M
N Administrativne i pomoćne uslužne djelatnosti	912	100,7	139,9	134,1	99,0	119,8	<i>Administrative and support service activities</i> N
O Javna uprava i odbrana; obavezno socijalno osiguranje	1.477	99,6	107,2	106,7	97,9	91,8	<i>Public administration and defence; compulsory social</i> O
P Obrazovanje	1.123	102,0	110,9	110,9	100,3	94,9	<i>Education</i> P
Q Djelatnosti zdravstvene i socijalne zaštite	1.451	99,7	104,6	104,5	98,1	89,6	<i>Human health and social work activities</i> Q
R Umjetnost, zabava i rekreacija	848	100,2	119,6	118,8	98,6	102,4	<i>Arts, entertainment and recreation</i> R
S Ostale uslužne djelatnosti	1.247	100,2	111,5	110,5	98,5	95,5	<i>Other service activities</i> S

PROSJEČNA MJESEČNA ISPLAĆENA BRUTO PLAĆA
AVERAGE MONTHLY PAID OFF GROSS WAGE

Prosječna mjesečna isplaćena bruto-plaća po zaposlenom za juni/lipanj 2022. godine u Federaciji BiH iznosi 1.723 KM i nominalno je viša za 0,5% a realno niža za 1,2% u odnosu na prethodni mjesec.

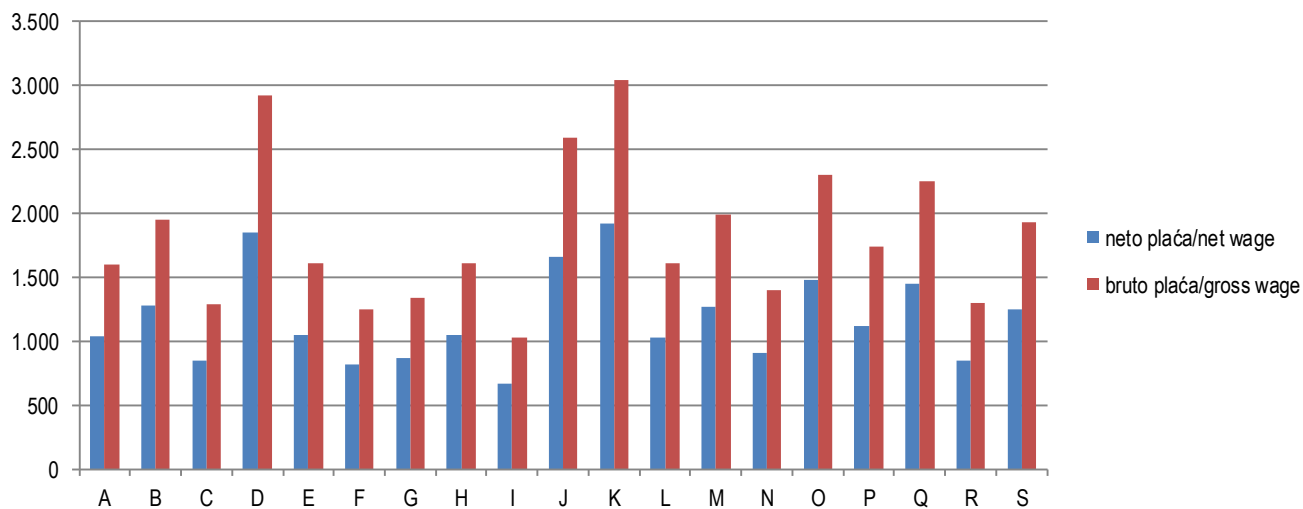
U odnosu na isti mjesec prethodne godine prosječna mjesečna isplaćena bruto-plaća po zaposlenom za juni/lipanj 2022. godine nominalno je viša za 11,4% a realno niža za 4,6%.

The average monthly paid off gross-wage per employee for June 2022 in the Federation BiH amounts to 1,723 KM and is nominally higher by 0,5% and really lower by 1.2% compared to the previous month.

Compared to the same month of the previous year, the average monthly paid off gross-wage per employee for June 2022 was nominally higher by 11.4% and really lower by 4.6%.

Područja	Bruto plaća u KM Gross wage in KM	Nominalni indeksi Nominal indices			Realni indeksi Real indices		Sections
		VI 2022	VI 2022 V 2022	VI 2022 VI 2021	VI 2022 Ø 2021	VI 2022 V 2022	
UKUPNO	1.723	100,5	111,4	111,7	98,8	95,4	<i>Total</i>
A Poljoprivreda, šumarstvo i ribolov	1.603	103,4	109,8	111,0	101,7	94,0	<i>Agriculture, forestry and fishing</i> A
B Vađenje ruda i kamena	1.948	100,9	118,9	117,8	99,2	101,8	<i>Mining and quarrying</i> B
C Prerađivačka industrija	1.292	99,5	115,4	114,7	97,9	98,8	<i>Manufacturing</i> C
D Proizvodnja i snabdijevanje električnom energijom, plinom, parom i klimatizacija	2.919	97,6	106,3	105,6	95,9	91,0	<i>Electricity, gas, steam and air conditioning supply</i> D
E Snabdijevanje vodom; uklanjanje otpadnih voda, upravljanje otpadom te djelatnosti sanacije okoliša	1.615	100,6	109,6	108,1	98,9	93,9	<i>Water supply, sewerage, waste management and remediation activities</i> E
F Građevinarstvo	1.247	101,7	116,2	116,4	100,0	99,5	<i>Construction</i> F
G Trgovina na veliko i na malo; popravak motornih vozila i motocikala	1.345	100,6	118,2	118,2	98,9	101,2	<i>Wholesale and retail trade; repair of motor vehicles and motorcycles</i> G
H Prijevoz i skladištenje	1.608	98,2	112,8	114,8	96,5	96,6	<i>Transportation and storage</i> H
I Djelatnosti pružanja smještaja te pripreme i usluživanja hrane(hotelijerstvo i ugostiteljstvo)	1.028	100,1	126,8	123,7	98,4	108,5	<i>Accommodation and food service activities</i> I
J Informacije i komunikacije	2.593	101,7	112,8	111,6	100,0	96,6	<i>Information and communication</i> J
K Finansijske djelatnosti i djelatnosti osiguranja	3.040	107,5	101,8	112,6	105,7	87,1	<i>Financial and insurance activities</i> K
L Poslovanje nekretninama	1.607	98,8	127,9	122,3	97,1	109,5	<i>Real estate activities</i> L
M Stručne, naučne i tehničke djelatnosti	1.994	99,7	114,1	113,4	98,0	97,7	<i>Professional, scientific and technical activities</i> M
N Administrativne i pomoćne uslužne djelatnosti	1.405	100,9	141,6	134,7	99,2	121,3	<i>Administrative and support service activities</i> N
O Javna uprava i odbrana; obavezno socijalno osiguranje	2.303	99,7	107,1	106,8	98,0	91,7	<i>Public administration and defence; compulsory social security</i> O
P Obrazovanje	1.745	102,0	111,2	111,1	100,3	95,2	<i>Education</i> P
Q Djelatnosti zdravstvene i socijalne zaštite	2.248	100,0	104,7	104,1	98,3	89,6	<i>Human health and social work activities</i> Q
R Umjetnost, zabava i rekreacija	1.304	100,2	119,2	117,4	98,5	102,1	<i>Arts, entertainment and recreation</i> R
S Ostale uslužne djelatnosti	1.927	100,1	111,1	110,2	98,4	95,1	<i>Other service activities</i> S

Prosječne mjesečne isplaćene neto i bruto plaće zaposlenih po područjima KD BiH 2010, u KM, juni/lipanj 2022.
Average monthly paid off net and gross wage of persons in paid employment by KD BiH 2010, in KM, June 2022



METODOLOŠKA OBJAŠNJENJA

Izvor podataka

Podaci o prosječnoj mjesečnoj isplaćenju neto i bruto plaći obračunavaju se na osnovu podataka prikupljenih Mjesečnim istraživanjem o plaćama zaposlenih (Rad-1).

Obuhvat i uporedivost

Istraživanjem su obuhvaćene pravne osobe svih oblika vlasništva, tijela državne vlasti svih nivoa, ustanove i druge organizacije, po organizaciono teritorijalnom principu na nivou općine, koje posluju na teritoriji Federacije BiH, a imaju 10 i više zaposlenih.

Istraživanje o plaćama obuhvaća isplaćene neto i bruto plaće zaposlenih koji imaju zasnovan radni odnos, bez obzira na vrstu radnog odnosa i dužinu radnog vremena.

U obračun nisu uključene plaće pripadnika odbrane, kao ni plaće zaposlenih u obrtu i srodnim djelatnostima.

Definicije

Prosječna mjesečna isplaćena neto plaća obuhvaća isplaćenu plaću za obavljene rad, kao i naknade plaća po osnovu radnog odnosa: godišnji odmor, plaćeni dopust, državne praznike i neradne dane utvrđene zakonom, bolovanja koja isplaćuje poslovni subjekat, plaćeno odsustvo sa posla, zastoje u poslu bez krivnje zaposlenog.

Prosječna mjesečna isplaćena bruto plaća obuhvaća sve vrste neto isplata plus zakonom propisana obavezna izdvajanja iz bruto plaće (doprinosi iz bruto plaće i akontacija poreza na dohodak).

Prosječna mjesečna isplaćena neto i bruto plaća po zaposlenom izračunava se dijeljenjem ukupnih isplata sa brojem zaposlenih koji su učestvovali u isplatama.

Nominalni indeksi neto i bruto plaća izračunavaju se iz podataka o prosječnim mjesečnim iznosima neto i bruto plaća za odgovarajuće mjesec i godine.

Realni indeksi neto i bruto plaća izračunavaju se dijeljenjem nominalnih indeksa neto i bruto plaća sa indeksom potrošačkih cijena.

NAPOMENA:

Prosječna mjesečna isplaćena neto plaća koju objavljuje Federalni zavod za statistiku ne sadrži porez na dohodak.

Metodologija provođenja statističkog istraživanja o plaćama je dostupna na linku:

<http://fzs.ba/index.php/klasifikacije-i-metodologije/english-metodologije/trziste-rada-zaposlenost-nezaposlenost-i-place/>

Kratice

KD BiH 2010 Klasifikacija djelatnosti
Bosne i Hercegovine 2010
KM konvertibilna marka

Znakovi

⊖ prosjek

NOTES OF METHODOLOGY

Sources of data

Data on average monthly paid off net and gross wage are calculated on the base of the data collected with regular Monthly survey on employee wages (Rad-1).

Coverage and comparability

The survey includes legal entities of all types of ownership, government bodies, institutions and other organizations according to the territorial organizational territorial principle at the municipal level, that operate on the territory of the Federation of BiH, with 10 or more employees.

The survey on wages covers paid off net and gross wages of persons in payed employment, irrespective of the kind of employment and number of working hours.

It does not include wages of persons employed in the defence and persons employed in crafts and related activities.

Definitions

Monthly paid off net wage includes wage off a person in employment earned for the work done during regular working hours as well as for annual leave, paid leave, public holidays and day-offs defined by law, sickness which are paid by employer, paid absence from the work, lay-offs and job stops caused against person's will and of no fault of his own.

Average monthly gross wage includes all kinds of net pays plus contributions from gross wages as prescribed by law and taxes.

Average paid off net and gross wage per person in employment are calculated by dividing the total of pay-offs with the number of persons who participated in that payments.

Nominal indices of net and gross wages are calculated from the data on average monthly net and gross wages for the respective months and year.

Real indices of net and gross wages are calculated by dividing nominal indices of net and gross wages with the consumer price index.

NOTICE:

Monthly paid off net wage published by Federal Office of Statistics does not include income tax.

The methodology of conducting the statistical survey on wages is available at the link:

<http://fzs.ba/index.php/klasifikacije-i-metodologije/english-metodologije/trziste-rada-zaposlenost-nezaposlenost-i-place/>

Abbreviations

KD BiH 2010 Classification of Activities of
Bosnia and Herzegovina 2010
KM convertible marks

Symbols

⊖ average

Izdaje Federalni zavod za statistiku FBiH, 71000 Sarajevo, Zelenih beretki 26
Published by the Institute for Statistics of FBiH, 71000 Sarajevo, Zelenih beretki 26

Telefon/Phone: +387 (33) 20 64 52, Fax: +387 (33) 22 61 51
Elektronska pošta/E-mail: fedstat@fzs.ba, Internetska stranica/Web site: <http://www.fzs.ba>

Odgovorne osobe:

Person responsible:

Samka Avdić, šef Odsjeka za statistiku tržišta rada

Samka Avdić, Head of Department for Labour Market Statistics

Hidaeta Čolović, pomoćnik direktora sektora za statistiku stanovništva i društvene statistike

Hidaeta Čolović, Assistant director of Department for Population and Social Statistics

Doc. dr. Emir Kremić, direktor

Assist. Prof. Dr. Emir Kremić, Director General

Pripremili: Mujesira Salihagić, Mugdim Hadžalić

Prepared by: Mujesira Salihagić, Mugdim Hadžalić

Molimo korisnike da pri korištenju podataka navedu izvor

Users are kindly requested to state the source

Podaci iz ovog saopćenja objavljuju se na internetu

First Release data are published on the Internet