

**PROSJEČNA MJESEČNA ISPLAĆENA NETO I BRUTO PLAĆA ZAPOSLENIH PO PODRUČJIMA KD BiH  
2010, NOVEMBAR/STUDENI 2021.**

*AVERAGE MONTHLY PAID OFF NET AND GROSS WAGE OF PERSONS IN PAID EMPLOYMENT BY KD  
BiH 2010, NOVEMBER 2021*

**PROSJEČNA MJESEČNA ISPLAĆENA NETO PLAĆA**  
*AVERAGE MONTHLY PAID OFF NET WAGE*

Prosječna mjesečna isplaćena neto-plaća po zaposlenom za novembar/studeni 2021. godine u Federaciji BiH iznosi 1.022 KM i nominalno je viša za 2,3% a realno za 1,1%, u odnosu na prethodni mjesec.

U odnosu na isti mjesec prethodne godine prosječna mjesečna isplaćena neto-plaća po zaposlenom za novembar/studeni 2021. godine nominalno je viša za 5,8% a realno za 0,4%.

Analiza podataka prema djelatnostima KDBiH 2010 u mjesecu novembru/studenom 2021. u odnosu na oktobar/listopad 2021. godine pokazuje da je najveće povećanje prosječne mjesečne isplaćene neto plaće zabilježeno u djelatnosti A - Poljoprivreda, šumarstvo i ribolov za 8,2% a broj zaposlenih se povećao za 1,2%, zatim u djelatnosti D - Proizvodnja i snabdijevanje električnom energijom, plinom, parom i klimatizacija za 5,4% a broj zaposlenih se smanjio za 0,4%.

U isto vrijeme najveće smanjenje prosječne mjesečne isplaćene neto plaće zabilježeno u djelatnosti S - Ostale uslužne djelatnosti za 6,5% a broj zaposlenih se povećao za 1,0%, zatim u djelatnosti K - Finansijske djelatnosti i djelatnosti osiguranja za 1,5% a broj zaposlenih se povećao za 0,2%.

*The average monthly paid off net-wage per employee for November 2021 in the Federation BiH amounts to 1,022 KM and is nominally higher by 2.3% and really by 1.1% compared to the previous month.*

*Compared to the same month of the previous year, the average monthly paid off net-wage per employee for November 2021 was nominally higher by 5.8% and really by 0.4%.*

*Analysis of data by activities of KDBiH 2010 in November 2021 compared to October 2021 shows that the largest increased in average monthly paid net wage was recorded in activity A – Agriculture, forestry and fishing by 8.2% and the number of employees increased by 1.2%, then in the activity D - Electricity, gas, steam and air conditioning supply by 5.4% and the number of employees decreased by 0.4%.*

*At the same time, the largest decreased in the average monthly paid net wage was recorded in activity S - Other service activities by 6.5% and the number of employees increased by 1.0%, then in activity K - Financial and insurance activities by 1.5% and the number of employees increased by 0.2%.*

Područja	Neto plaća u KM <i>Net wage in KM</i>	Nominalni indeksi <i>Nominal indices</i>			Realni indeksi <i>Real indices</i>		Sections
	XI 2021	$\frac{XI\ 2021}{X\ 2021}$	$\frac{XI\ 2021}{XI\ 2020}$	$\frac{XI\ 2021}{Q\ 2020}$	$\frac{XI\ 2021}{X\ 2021}$	$\frac{XI\ 2021}{XI\ 2020}$	
<b>UKUPNO</b>	<b>1.022</b>	<b>102,3</b>	<b>105,8</b>	<b>106,9</b>	<b>101,1</b>	<b>100,4</b>	<i>Total</i>
A Poljoprivreda, šumarstvo i ribolov	995	108,2	111,9	109,1	106,9	106,2	<i>Agriculture, forestry and fishing</i> <b>A</b>
B Vađenje ruda i kamena	1.085	100,1	104,5	102,9	98,9	99,2	<i>Mining and quarrying</i> <b>B</b>
C Prerađivačka industrija	778	103,5	108,2	112,3	102,2	102,7	<i>Manufacturing</i> <b>C</b>
D Proizvodnja i snabdijevanje električnom energijom, plinom, parom i klimatizacija	1.758	105,4	108,1	104,0	104,1	102,6	<i>Electricity, gas, steam and air conditioning supply</i> <b>D</b>
E Snabdijevanje vodom; uklanjanje otpadnih voda, upravljanje otpadom te djelatnosti sanacije okoliša	973	103,4	105,8	104,5	102,2	100,3	<i>Water supply, sewerage, waste management and remediation activities</i> <b>E</b>
F Građevinarstvo	722	100,1	108,4	109,9	99,0	102,9	<i>Construction</i> <b>F</b>
G Trgovina na veliko i na malo; popravak motornih vozila i motocikala	762	103,5	105,7	107,0	102,3	100,3	<i>Wholesale and retail trade; repair of motor vehicles and motorcycles</i> <b>G</b>
H Prijevoz i skladištenje	951	102,9	107,0	107,1	101,7	101,5	<i>Transportation and storage</i> <b>H</b>
I Djelatnosti pružanja smještaja te pripreme i usluživanja hrane (hotelijerstvo i ugostiteljstvo)	582	101,4	112,8	111,7	100,2	107,0	<i>Accommodation and food service activities</i> <b>I</b>
J Informacije i komunikacije	1.489	101,5	103,4	106,4	100,3	98,1	<i>Information and communication</i> <b>J</b>
K Finansijske djelatnosti i djelatnosti osiguranja	1.670	98,5	100,5	100,9	97,3	95,4	<i>Financial and insurance activities</i> <b>K</b>
L Poslovanje nekretninama	912	100,2	115,9	113,3	99,0	109,9	<i>Real estate activities</i> <b>L</b>
M Stručne, naučne i tehničke djelatnosti	1.135	100,2	107,2	107,7	99,0	101,7	<i>Professional, scientific and technical activities</i> <b>M</b>
N Administrativne i pomoćne uslužne djelatnosti	732	102,1	117,1	116,7	100,9	111,1	<i>Administrative and support service activities</i> <b>N</b>
O Javna uprava i odbrana; obavezno socijalno osiguranje	1.395	100,4	101,7	102,9	99,2	96,5	<i>Public administration and defence; compulsory social</i> <b>O</b>
P Obrazovanje	1.035	101,0	105,3	105,4	99,8	99,9	<i>Education</i> <b>P</b>
Q Djelatnosti zdravstvene i socijalne zaštite	1.424	103,4	108,0	106,7	102,2	102,4	<i>Human health and social work activities</i> <b>Q</b>
R Umjetnost, zabava i rekreacija	732	100,1	101,2	101,7	98,9	96,1	<i>Arts, entertainment and recreation</i> <b>R</b>
S Ostale uslužne djelatnosti	1.084	93,5	96,5	99,3	92,4	91,6	<i>Other service activities</i> <b>S</b>

**PROSJEČNA MJESEČNA ISPLAĆENA BRUTO PLAĆA**  
**AVERAGE MONTHLY PAID OFF GROSS WAGE**

Prosječna mjesečna isplaćena bruto-plaća po zaposlenom za novembar/studeni 2021. godine u Federaciji BiH iznosi 1.583 KM i nominalno je viša za 2,4% a realno za 1,2% u odnosu na prethodni mjesec.

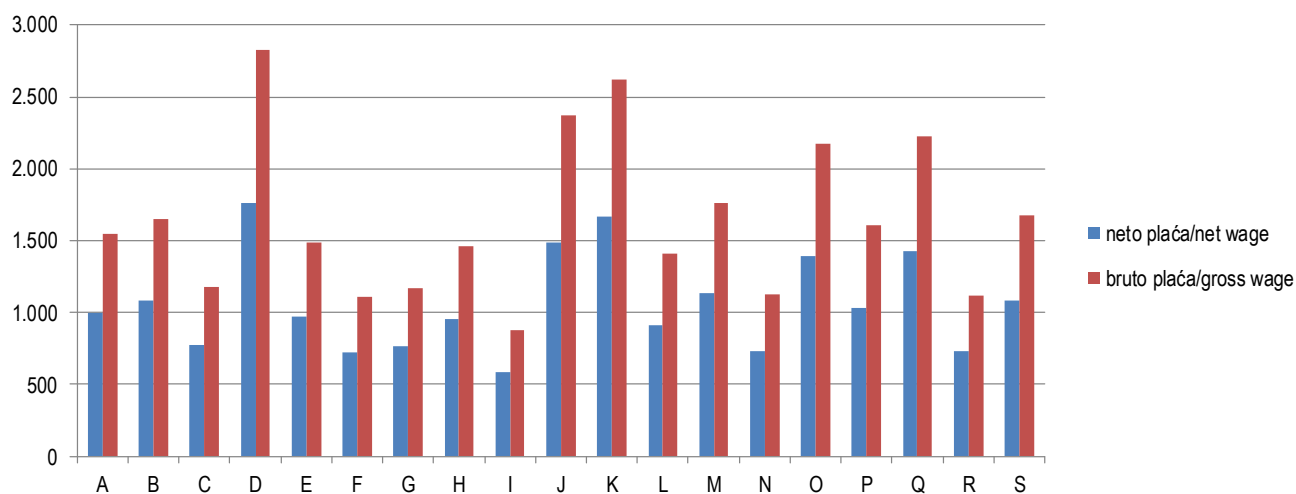
*The average monthly paid off gross-wage per employee for November 2021 in the Federation BiH amounts to 1,583 KM and is nominally higher by 2.4% and really by 1.2% compared to the previous month.*

U odnosu na isti mjesec prethodne godine prosječna mjesečna isplaćena bruto-plaća po zaposlenom za novembar/studeni 2021. godine nominalno je viša za 6,3% a realno za 0,9%.

*Compared to the same month of the previous year, the average monthly paid off gross-wage per employee for November 2021 was nominally higher by 6.3% and really by 0.9%.*

Područja	Bruto plaća u KM <i>Gross wage in KM</i>	Nominalni indeksi <i>Nominal indices</i>			Realni indeksi <i>Real indices</i>		Sections
		XI 2021	$\frac{XI\ 2021}{X\ 2021}$	$\frac{XI\ 2021}{XI\ 2020}$	$\frac{XI\ 2021}{\text{Q}\ 2020}$	$\frac{XI\ 2021}{X\ 2021}$	
<b>UKUPNO</b>	<b>1.583</b>	<b>102,4</b>	<b>106,3</b>	<b>107,5</b>	<b>101,2</b>	<b>100,9</b>	<i>Total</i>
<b>A Poljoprivreda, šumarstvo i ribolov</b>	1.548	110,7	114,2	111,4	109,3	108,3	<i>Agriculture, forestry and fishing</i> <b>A</b>
<b>B Vađenje ruda i kamena</b>	1.649	99,0	103,1	101,6	97,8	97,8	<i>Mining and quarrying</i> <b>B</b>
<b>C Prerađivačka industrija</b>	1.181	104,0	108,4	112,9	102,7	102,9	<i>Manufacturing</i> <b>C</b>
<b>D Proizvodnja i snabdijevanje električnom energijom, plinom, parom i klimatizacija</b>	2.830	105,4	111,5	107,2	104,2	105,8	<i>Electricity, gas, steam and air conditioning supply</i> <b>D</b>
<b>E Snabdijevanje vodom; uklanjanje otpadnih voda, upravljanje otpadom te djelatnosti sanacije okoliša</b>	1.488	101,7	105,9	104,6	100,5	100,5	<i>Water supply, sewerage, waste management and remediation activities</i> <b>E</b>
<b>F Građevinarstvo</b>	1.107	100,9	109,8	111,4	99,7	104,2	<i>Construction</i> <b>F</b>
<b>G Trgovina na veliko i na malo; popravak motornih vozila i motocikala</b>	1.172	103,2	106,5	107,8	101,9	101,1	<i>Wholesale and retail trade; repair of motor vehicles and motorcycles</i> <b>G</b>
<b>H Prijevoz i skladištenje</b>	1.464	103,0	107,3	107,6	101,8	101,8	<i>Transportation and storage</i> <b>H</b>
<b>I Djelatnosti pružanja smještaja te pripreme i usluživanja hrane(hotelijerstvo i ugostiteljstvo)</b>	881	101,1	113,2	111,8	99,9	107,4	<i>Accommodation and food service activities</i> <b>I</b>
<b>J Informacije i komunikacije</b>	2.370	103,0	105,0	108,2	101,8	99,6	<i>Information and communication</i> <b>J</b>
<b>K Finansijske djelatnosti i djelatnosti osiguranja</b>	2.624	98,2	100,3	100,8	97,0	95,2	<i>Financial and insurance activities</i> <b>K</b>
<b>L Poslovanje nekretninama</b>	1.413	100,6	116,4	113,9	99,4	110,4	<i>Real estate activities</i> <b>L</b>
<b>M Stručne, naučne i tehničke djelatnosti</b>	1.760	100,0	106,6	107,3	98,8	101,1	<i>Professional, scientific and technical activities</i> <b>M</b>
<b>N Administrativne i pomoćne uslužne djelatnosti</b>	1.126	102,2	118,0	117,7	101,0	112,0	<i>Administrative and support service activities</i> <b>N</b>
<b>O Javna uprava i odbrana; obavezno socijalno osiguranje</b>	2.174	100,5	101,8	103,1	99,3	96,6	<i>Public administration and defence; compulsory social security</i> <b>O</b>
<b>P Obrazovanje</b>	1.608	101,1	105,7	105,9	99,9	100,3	<i>Education</i> <b>P</b>
<b>Q Djelatnosti zdravstvene i socijalne zaštite</b>	2.225	103,3	107,8	106,7	102,1	102,3	<i>Human health and social work activities</i> <b>Q</b>
<b>R Umjetnost, zabava i rekreacija</b>	1.120	100,0	101,3	101,5	98,8	96,1	<i>Arts, entertainment and recreation</i> <b>R</b>
<b>S Ostale uslužne djelatnosti</b>	1.680	93,5	96,9	99,8	92,4	92,0	<i>Other service activities</i> <b>S</b>

**Prosječne mjesečne isplaćene neto i bruto plaće zaposlenih po područjima KD BiH 2010, u KM, novembar/studen 2021.**  
*Average monthly paid off net and gross wage of persons in paid employment by KD BiH 2010, in KM, November 2021*



## METODOLOŠKA OBJAŠNJENJA

### Izvor podataka

Podaci o prosječnoj mjesečnoj isplaćenoj neto i bruto plaći obračunavaju se na osnovu podataka prikupljenih Mjesečnim istraživanjem o plaćama zaposlenih (Rad-1).

### Obuhvat i uporedivost

Istraživanjem su obuhvaćene pravne osobe svih oblika vlasništva, tijela državne vlasti svih nivoa, ustanove i druge organizacije, po organizaciono teritorijalnom principu na nivou općine, koje posluju na teritoriji Federacije BiH, a imaju 10 i više zaposlenih.

Istraživanje o plaćama obuhvaća isplaćene neto i bruto plaće zaposlenih koji imaju zasnovan radni odnos, bez obzira na vrstu radnog odnosa i dužinu radnog vremena.

U obračun nisu uključene plaće pripadnika odbrane, kao ni plaće zaposlenih u obrtu i srodnim djelatnostima.

### Definicije

**Prosječna mjesečna isplaćena neto plaća** obuhvaća isplaćenu plaću za obavljani rad, kao i naknade plaća po osnovu radnog odnosa: godišnji odmor, plaćeni dopust, državne praznike i neradne dane utvrđene zakonom, bolovanja koja isplaćuje poslovni subjekat, plaćeno odsustvo sa posla, zastoje u poslu bez krivnje zaposlenog.

**Prosječna mjesečna isplaćena bruto plaća** obuhvaća sve vrste neto isplata plus zakonom propisana obavezna izdvajanja iz bruto plaće (doprinosi iz bruto plaće i akontacija poreza na dohodak).

**Prosječna mjesečna isplaćena neto i bruto plaća** po zaposlenom izračunava se dijeljenjem ukupnih isplata sa brojem zaposlenih koji su učestvovali u isplatama.

**Nominalni indeksi neto i bruto plaća** izračunavaju se iz podataka o prosječnim mjesečnim iznosima neto i bruto plaća za odgovarajuće mjesec i godine.

**Realni indeksi neto i bruto plaća** izračunavaju se dijeljenjem nominalnih indeksa neto i bruto plaća sa indeksom potrošačkih cijena.

### NAPOMENA:

**Prosječna mjesečna isplaćena neto plaća** koju objavljuje Federalni zavod za statistiku ne sadrži porez na dohodak.

Metodologija provođenja statističkog istraživanja o plaćama je dostupna na linku:

<http://fzs.ba/index.php/klasifikacije-i-metodologije/english-metodologije/trziste-rada-zaposlenost-nezaposlenost-i-place/>

### Kratice

KD BiH 2010 Klasifikacija djelatnosti  
Bosne i Hercegovine 2010  
KM konvertibilna marka

### Znakovi

⊖ prosjek

## NOTES OF METHODOLOGY

### Sources of data

Data on average monthly paid off net and gross wage are calculated on the base of the data collected with regular Monthly survey on employee wages (Rad-1).

### Coverage and comparability

The survey includes legal entities of all types of ownership, government bodies, institutions and other organizations according to the territorial organizational territorial principle at the municipal level, that operate on the territory of the Federation of BiH, with 10 or more employees.

The survey on wages covers paid off net and gross wages of persons in payed employment, irrespective of the kind of employment and number of working hours.

It does not include wages of persons employed in the defence and persons employed in crafts and related activities.

### Definitions

**Monthly paid off net wage** includes wage off a person in employment earned for the work done during regular working hours as well as for annual leave, paid leave, public holidays and day-offs defined by law, sickness which are paid by employer, paid absence from the work, lay-offs and job stops caused against person's will and of no fault of his own.

**Average monthly gross wage** includes all kinds of net pays plus contributions from gross wages as prescribed by law and taxes.

**Average paid off net and gross wage** per person in employment are calculated by dividing the total of pay-offs with the number of persons who participated in that payments.

**Nominal indices of net and gross wages** are calculated from the data on average monthly net and gross wages for the respective months and year.

**Real indices of net and gross wages** are calculated by dividing nominal indices of net and gross wages with the consumer price index.

### NOTICE:

**Monthly paid off net wage** published by Federal Office of Statistics does not include income tax.

The methodology of conducting the statistical survey on wages is available at the link:

<http://fzs.ba/index.php/klasifikacije-i-metodologije/english-metodologije/trziste-rada-zaposlenost-nezaposlenost-i-place/>

### Abbreviations

KD BiH 2010 Classification of Activities of  
Bosnia and Herzegovina 2010  
KM convertible marks

### Symbols

⊖ average

**Izdaje Federalni zavod za statistiku FBiH, 71000 Sarajevo, Zelenih beretki 26**  
*Published by the Institute for Statistics of FBiH, 71000 Sarajevo, Zelenih beretki 26*

**Telefon/Phone: +387 (33) 20 64 52, Fax: +387 (33) 22 61 51**  
Elektronska pošta/E-mail: [fedstat@fzs.ba](mailto:fedstat@fzs.ba), Internetska stranica/Web site: <http://www.fzs.ba>

**Odgovorne osobe:**

*Person responsible:*

**Samka Avdić, šef Odsjeka za statistiku tržišta rada**

*Samka Avdić, Head of Department for Labour Market Statistics*

**Hidaeta Čolović, pomoćnik direktora sektora za statistiku stanovništva i društvene statistike**

*Hidaeta Čolović, Assistant director of Department for Population and Social Statistics*

**Doc. dr. Emir Kremić, direktor**

*Assist. Prof. Dr. Emir Kremić, Director General*

**Pripremili: Mujesira Salihagić, Mugdim Hadžalić**

*Prepared by: Mujesira Salihagić, Mugdim Hadžalić*

**Molimo korisnike da pri korištenju podataka navedu izvor**

*Users are kindly requested to state the source*

**Podaci iz ovog saopćenja objavljuju se na internetu**

*First Release data are published on the Internet*