

**PROSJEČNA MJESEČNA ISPLAĆENA NETO I BRUTO PLAĆA ZAPOSLENIH PO PODRUČJIMA KD BiH  
2010, JULI/SRPANJ 2021.**

**AVERAGE MONTHLY PAID OFF NET AND GROSS WAGE OF PERSONS IN PAID EMPLOYMENT BY KD  
BiH 2010, JULY 2021**

**PROSJEČNA MJESEČNA ISPLAĆENA NETO PLAĆA  
AVERAGE MONTHLY PAID OFF NET WAGE**

Prosječna mjesečna isplaćena neto-plaća po zaposlenom za juli/srpanj 2021. godine u Federaciji BiH iznosi 995 KM i nominalno je niža za 0,4% a realno za 0,2%, u odnosu na prethodni mjesec.

U odnosu na isti mjesec prethodne godine prosječna mjesečna isplaćena neto-plaća po zaposlenom za juli/srpanj 2021. godine nominalno je viša za 2,5% a realno za 0,7%.

Analiza podataka prema djelatnostima KDBiH 2010 u mjesecu julu/srpnju 2021. u odnosu na juni/lipanj 2021. godine pokazuje da je najveće smanjenje prosječne mjesečne isplaćene neto plaće zabilježeno u djelatnosti K - Finansijske djelatnosti i djelatnosti osiguranja za 9,4% a broj zaposlenih se smanjio za 0,1%, zatim u djelatnosti A - Poljoprivreda, šumarstvo i ribolov za 4,5% a broj zaposlenih se povećao za 0,1%.

U isto vrijeme najveće povećanje prosječne mjesečne isplaćene neto plaće zabilježeno u djelatnosti L - Poslovanje nekretninama za 5,0% a broj zaposlenih se povećao za 0,7%, zatim u djelatnosti I - Djelatnosti pružanja smještaja te pripreme i usluživanja hrane (hotelijerstvo i ugostiteljstvo) za 3,4% a broj zaposlenih se povećao za 3,8%.

*The average monthly paid off net-wage per employee for July 2021 in the Federation BiH amounts to 995 KM and is nominally lower by 0.4% and really by 0.2% compared to the previous month.*

*Compared to the same month of the previous year, the average monthly paid off net-wage per employee for July 2021 was nominally higher by 2.5% and really by 0.7%.*

*Analysis of data by activities of KDBiH 2010 in July 2021 compared to June 2021 shows that the largest decreased in average monthly paid net wage was recorded in activity K - Financial and insurance activities by 9.4% and the number of employees decreased by 0.1%, then in the activity A - Agriculture, forestry and fishing by 4.5% and the number of employees increased by 0.1%.*

*At the same time, the largest increased in the average monthly paid net wage was recorded in activity L - Real estate activities by 5.0% and the number of employees increased by 0.7%, then in activity I - Accommodation and food service activities by 3.4% and the number of employees increased by 3.8%.*

Područja	Neto plaća u KM <i>Net wage in KM</i>	Nominalni indeksi <i>Nominal indices</i>			Realni indeksi <i>Real indices</i>		Sections
	VII 2021	VII 2021 VI 2021	VII 2021 VII 2020	VII 2021 Q 2020	VII 2021 VI 2021	VII 2021 VII 2020	
<b>UKUPNO</b>	<b>995</b>	<b>99,6</b>	<b>102,5</b>	<b>104,1</b>	<b>99,8</b>	<b>100,7</b>	<i>Total</i>
A Poljoprivreda, šumarstvo i ribolov	904	95,5	89,4	99,1	95,7	87,8	<i>Agriculture, forestry and fishing</i> <b>A</b>
B Vađenje ruda i kamena	1.089	102,1	102,5	103,3	102,3	100,7	<i>Mining and quarrying</i> <b>B</b>
C Prerađivačka industrija	745	101,1	105,4	107,5	101,3	103,5	<i>Manufacturing</i> <b>C</b>
D Proizvodnja i snabdijevanje električnom energijom, plinom, parom i klimatizacija	1.743	101,9	99,3	103,1	102,1	97,6	<i>Electricity, gas, steam and air conditioning supply</i> <b>D</b>
E Snabdijevanje vodom; uklanjanje otpadnih voda, upravljanje otpadom te djelatnosti sanacije okoliša	958	101,7	101,1	102,9	101,9	99,3	<i>Water supply, sewerage, waste management and remediation activities</i> <b>E</b>
F Građevinarstvo	694	99,7	105,3	105,6	99,9	103,4	<i>Construction</i> <b>F</b>
G Trgovina na veliko i na malo; popravak motornih vozila i motocikala	733	99,2	102,5	102,9	99,4	100,7	<i>Wholesale and retail trade; repair of motor vehicles and motorcycles</i> <b>G</b>
H Prijevoz i skladištenje	918	98,7	103,8	103,4	98,9	102,0	<i>Transportation and storage</i> <b>H</b>
I Djelatnosti pružanja smještaja te pripreme i usluživanja hrane (hotelijerstvo i ugostiteljstvo)	554	103,4	103,9	106,3	103,6	102,1	<i>Accommodation and food service activities</i> <b>I</b>
J Informacije i komunikacije	1.491	101,6	103,7	106,6	101,8	101,9	<i>Information and communication</i> <b>J</b>
K Finansijske djelatnosti i djelatnosti osiguranja	1.716	90,6	102,9	103,7	90,7	101,1	<i>Financial and insurance activities</i> <b>K</b>
L Poslovanje nekretninama	860	105,0	110,3	106,8	105,2	108,3	<i>Real estate activities</i> <b>L</b>
M Stručne, naučne i tehničke djelatnosti	1.132	101,5	108,0	107,4	101,7	106,1	<i>Professional, scientific and technical activities</i> <b>M</b>
N Administrativne i pomoćne uslužne djelatnosti	668	102,5	105,2	106,5	102,7	103,3	<i>Administrative and support service activities</i> <b>N</b>
O Javna uprava i odbrana; obavezno socijalno osiguranje	1.381	100,2	102,1	101,8	100,4	100,3	<i>Public administration and defence; compulsory social</i> <b>O</b>
P Obrazovanje	1.008	99,5	99,9	102,6	99,7	98,1	<i>Education</i> <b>P</b>
Q Djelatnosti zdravstvene i socijalne zaštite	1.372	98,9	99,6	102,8	99,1	97,8	<i>Human health and social work activities</i> <b>Q</b>
R Umjetnost, zabava i rekreacija	729	102,8	103,3	101,3	103,0	101,4	<i>Arts, entertainment and recreation</i> <b>R</b>
S Ostale uslužne djelatnosti	1.125	100,6	104,4	103,0	100,8	102,5	<i>Other service activities</i> <b>S</b>

**PROSJEČNA MJESEČNA ISPLAĆENA BRUTO PLAĆA**  
**AVERAGE MONTHLY PAID OFF GROSS WAGE**

Prosječna mjesečna isplaćena bruto-plaća po zaposlenom za juli/srpanj 2021. godine u Federaciji BiH iznosi 1.541 KM i nominalno je niža za 0,3% a realno za 0,1% u odnosu na prethodni mjesec.

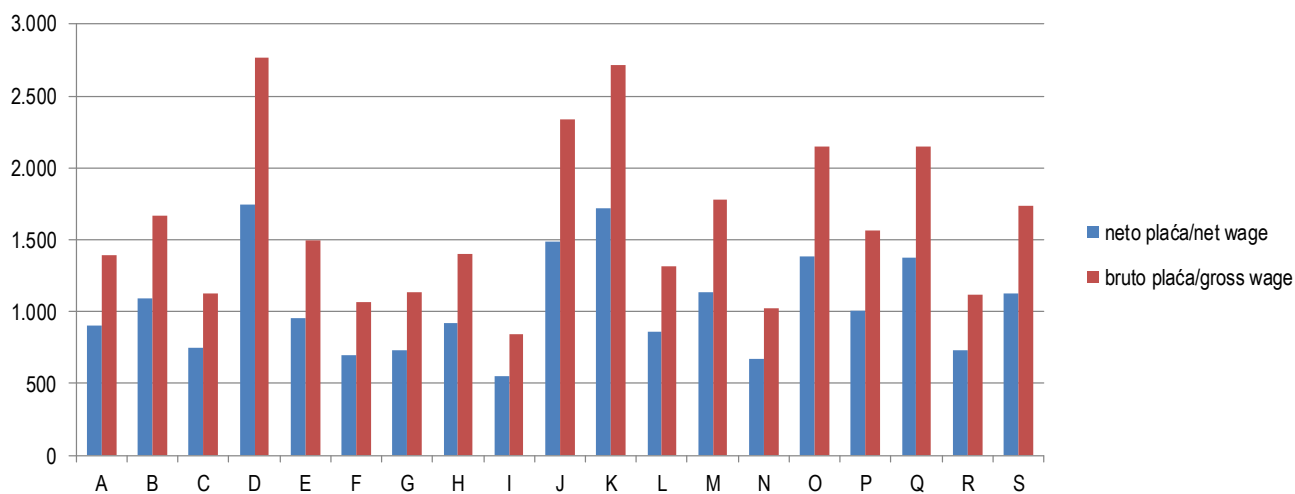
*The average monthly paid off gross-wage per employee for July 2021 in the Federation BiH amounts to 1,541 KM and is nominally lower by 0.3% and really by 0.1% compared to the previous month.*

U odnosu na isti mjesec prethodne godine prosječna mjesečna isplaćena bruto-plaća po zaposlenom za juli/srpanj 2021. godine nominalno je viša za 2,9% a realno za 1,1%.

*Compared to the same month of the previous year, the average monthly paid off gross-wage per employee for July 2021 was nominally higher by 2.9% and really by 1.1%.*

Područja	Bruto plaća u KM <i>Gross wage in KM</i>	Nominalni indeksi <i>Nominal indices</i>			Realni indeksi <i>Real indices</i>		Sections
		VII 2021	$\frac{\text{VII 2021}}{\text{VI 2021}}$	$\frac{\text{VII 2021}}{\text{VII 2020}}$	$\frac{\text{VII 2021}}{\vartheta 2020}$	$\frac{\text{VII 2021}}{\text{VI 2021}}$	
<b>UKUPNO</b>	<b>1.541</b>	<b>99,7</b>	<b>102,9</b>	<b>104,7</b>	<b>99,9</b>	<b>101,1</b>	<i>Total</i>
<b>A Poljoprivreda, šumarstvo i ribolov</b>	1.393	95,4	89,9	100,3	95,6	88,3	<i>Agriculture, forestry and fishing</i> <b>A</b>
<b>B Vađenje ruda i kamena</b>	1.671	102,0	101,6	103,0	102,2	99,8	<i>Mining and quarrying</i> <b>B</b>
<b>C Prerađivačka industrija</b>	1.130	100,9	105,6	108,0	101,1	103,7	<i>Manufacturing</i> <b>C</b>
<b>D Proizvodnja i snabdijevanje električnom energijom, plinom, parom i klimatizacija</b>	2.770	100,9	100,9	104,9	101,1	99,2	<i>Electricity, gas, steam and air conditioning supply</i> <b>D</b>
<b>E Snabdijevanje vodom; uklanjanje otpadnih voda, upravljanje otpadom te djelatnosti sanacije okoliša</b>	1.495	101,5	103,2	105,1	101,7	101,4	<i>Water supply, sewerage, waste management and remediation activities</i> <b>E</b>
<b>F Građevinarstvo</b>	1.069	99,6	107,2	107,5	99,8	105,3	<i>Construction</i> <b>F</b>
<b>G Trgovina na veliko i na malo; popravak motornih vozila i motocikala</b>	1.131	99,4	103,6	104,0	99,6	101,7	<i>Wholesale and retail trade; repair of motor vehicles and motorcycles</i> <b>G</b>
<b>H Prijevoz i skladištenje</b>	1.404	98,5	103,5	103,2	98,7	101,7	<i>Transportation and storage</i> <b>H</b>
<b>I Djelatnosti pružanja smještaja te pripreme i usluživanja hrane(hotelijerstvo i ugostiteljstvo)</b>	839	103,5	104,1	106,5	103,7	102,3	<i>Accommodation and food service activities</i> <b>I</b>
<b>J Informacije i komunikacije</b>	2.337	101,7	103,7	106,7	101,9	101,9	<i>Information and communication</i> <b>J</b>
<b>K Finansijske djelatnosti i djelatnosti osiguranja</b>	2.719	91,0	103,6	104,5	91,2	101,7	<i>Financial and insurance activities</i> <b>K</b>
<b>L Poslovanje nekretninama</b>	1.316	104,8	108,9	106,0	105,0	107,0	<i>Real estate activities</i> <b>L</b>
<b>M Stručne, naučne i tehničke djelatnosti</b>	1.775	101,5	108,6	108,2	101,7	106,6	<i>Professional, scientific and technical activities</i> <b>M</b>
<b>N Administrativne i pomoćne uslužne djelatnosti</b>	1.023	103,1	105,5	106,9	103,3	103,6	<i>Administrative and support service activities</i> <b>N</b>
<b>O Javna uprava i odbrana; obavezno socijalno osiguranje</b>	2.151	100,0	102,3	102,0	100,2	100,5	<i>Public administration and defence; compulsory social security</i> <b>O</b>
<b>P Obrazovanje</b>	1.563	99,6	100,1	103,0	99,8	98,4	<i>Education</i> <b>P</b>
<b>Q Djelatnosti zdravstvene i socijalne zaštite</b>	2.147	100,0	99,6	102,9	100,2	97,9	<i>Human health and social work activities</i> <b>Q</b>
<b>R Umjetnost, zabava i rekreacija</b>	1.116	102,0	103,2	101,2	102,2	101,4	<i>Arts, entertainment and recreation</i> <b>R</b>
<b>S Ostale uslužne djelatnosti</b>	1.740	100,3	104,8	103,4	100,5	102,9	<i>Other service activities</i> <b>S</b>

**Prosječne mjesečne isplaćene neto i bruto plaće zaposlenih po područjima KD BiH 2010, u KM, juli/srpanj 2021.**  
*Average monthly paid off net and gross wage of persons in paid employment by KD BiH 2010, in KM, July 2021*



## METODOLOŠKA OBJAŠNJENJA

### Izvor podataka

Podaci o prosječnoj mjesečnoj isplaćenoj neto i bruto plaći obračunavaju se na osnovu podataka prikupljenih Mjesečnim istraživanjem o plaćama zaposlenih (Rad-1).

### Obuhvat i uporedivost

Istraživanjem su obuhvaćene pravne osobe svih oblika vlasništva, tijela državne vlasti svih nivoa, ustanove i druge organizacije, po organizacionom teritorijalnom principu na nivou općine, koje posluju na teritoriji Federacije BiH, a imaju 10 i više zaposlenih.

Istraživanje o plaćama obuhvaća isplaćene neto i bruto plaće zaposlenih koji imaju zasnovan radni odnos, bez obzira na vrstu radnog odnosa i dužinu radnog vremena.

U obračun nisu uključene plaće pripadnika odbrane, kao ni plaće zaposlenih u obrtu i srodnim djelatnostima.

### Definicije

**Prosječna mjesečna isplaćena neto plaća** obuhvaća isplaćenu plaću za obavljani rad, kao i naknade plaća po osnovu radnog odnosa: godišnji odmor, plaćeni dopust, državne praznike i neradne dane utvrđene zakonom, bolovanja koja isplaćuje poslovni subjekat, plaćeno odsustvo sa posla, zastoje u poslu bez krivnje zaposlenog.

**Prosječna mjesečna isplaćena bruto plaća** obuhvaća sve vrste neto isplata plus zakonom propisana obavezna izdvajanja iz bruto plaće (doprinosi iz bruto plaće i akontacija poreza na dohodak).

**Prosječna mjesečna isplaćena neto i bruto plaća** po zaposlenom izračunava se dijeljenjem ukupnih isplata sa brojem zaposlenih koji su učestvovali u isplatama.

**Nominalni indeksi neto i bruto plaća** izračunavaju se iz podataka o prosječnim mjesečnim iznosima neto i bruto plaća za odgovarajuće mjesec i godine.

**Realni indeksi neto i bruto plaća** izračunavaju se dijeljenjem nominalnih indeksa neto i bruto plaća sa indeksom potrošačkih cijena.

### NAPOMENA:

**Prosječna mjesečna isplaćena neto plaća** koju objavljuje Federalni zavod za statistiku ne sadrži porez na dohodak.

Metodologija provođenja statističkog istraživanja o plaćama je dostupna na linku:

<http://fzs.ba/index.php/klasifikacije-i-metodologije/english-metodologije/trziste-rada-zaposlenost-nezaposlenost-i-place/>

### Kratice

KD BiH 2010 Klasifikacija djelatnosti  
Bosne i Hercegovine 2010  
KM konvertibilna marka

### Znakovi

⊖ prosjek

## NOTES OF METHODOLOGY

### Sources of data

Data on average monthly paid off net and gross wage are calculated on the base of the data collected with regular Monthly survey on employee wages (Rad-1).

### Coverage and comparability

The survey includes legal entities of all types of ownership, government bodies, institutions and other organizations according to the territorial organizational territorial principle at the municipal level, that operate on the territory of the Federation of BiH, with 10 or more employees.

The survey on wages covers paid off net and gross wages of persons in payed employment, irrespective of the kind of employment and number of working hours.

It does not include wages of persons employed in the defence and persons employed in crafts and related activities.

### Definitions

**Monthly paid off net wage** includes wage off a person in employment earned for the work done during regular working hours as well as for annual leave, paid leave, public holidays and day-offs defined by law, sickness which are paid by employer, paid absence from the work, lay-offs and job stops caused against person's will and of no fault of his own.

**Average monthly gross wage** includes all kinds of net pays plus contributions from gross wages as prescribed by law and taxes.

**Average paid off net and gross wage** per person in employment are calculated by dividing the total of pay-offs with the number of persons who participated in that payments.

**Nominal indices of net and gross wages** are calculated from the data on average monthly net and gross wages for the respective months and year.

**Real indices of net and gross wages** are calculated by dividing nominal indices of net and gross wages with the consumer price index.

### NOTICE:

**Monthly paid off net wage** published by Federal Office of Statistics does not include income tax.

The methodology of conducting the statistical survey on wages is available at the link:

<http://fzs.ba/index.php/klasifikacije-i-metodologije/english-metodologije/trziste-rada-zaposlenost-nezaposlenost-i-place/>

### Abbreviations

KD BiH 2010 Classification of Activities of  
Bosnia and Herzegovina 2010  
KM convertible marks

### Symbols

⊖ average

**Izdaje Federalni zavod za statistiku FBiH, 71000 Sarajevo, Zelenih beretki 26**  
*Published by the Institute for Statistics of FBiH, 71000 Sarajevo, Zelenih beretki 26*

**Telefon/Phone: +387 (33) 20 64 52, Fax: +387 (33) 22 61 51**  
Elektronska pošta/E-mail: [fedstat@fzs.ba](mailto:fedstat@fzs.ba), Internetska stranica/Web site: <http://www.fzs.ba>

**Odgovorne osobe:**

*Person responsible:*

**Samka Avdić, šef Odsjeka za statistiku tržišta rada**

*Samka Avdić, Head of Department for Labour Market Statistics*

**Hidaeta Čolović, pomoćnik direktora sektora za statistiku stanovništva i društvene statistike**

*Hidaeta Čolović, Assistant director of Department for Population and Social Statistics*

**Doc. dr. Emir Kremić, direktor**

*Assist. Prof. Dr. Emir Kremić, Director General*

**Pripremili: Mujesira Salihagić, Mugdim Hadžalić**

*Prepared by: Mujesira Salihagić, Mugdim Hadžalić*

**Molimo korisnike da pri korištenju podataka navedu izvor**

*Users are kindly requested to state the source*

**Podaci iz ovog saopćenja objavljuju se na internetu**

*First Release data are published on the Internet*