

**PROSJEČNA MJESEČNA ISPLAĆENA NETO I BRUTO PLAĆA ZAPOSLENIH PO PODRUČJIMA KD BiH
2010, DECEMBAR/PROSINAC 2020.**

**AVERAGE MONTHLY PAID OFF NET AND GROSS WAGE OF PERSONS IN PAID EMPLOYMENT BY KD
BiH 2010, DECEMBER 2020**

**PROSJEČNA MJESEČNA ISPLAĆENA NETO PLAĆA
AVERAGE MONTHLY PAID OFF NET WAGE**

Prosječna mjesečna isplaćena neto-plaća po zaposlenom za decembar/prosinac 2020. godine u Federaciji BiH iznosi 993 KM i nominalno je viša za 2,8% a realno za 3,1%, u odnosu na prethodni mjesec.

The average monthly paid off net-wage per person in December 2020 in Federation BiH came to 993 KM and year nominally it was higher by 2.8% and really by 3.1%, compared with the previous month.

U odnosu na isti mjesec prethodne godine prosječna mjesečna isplaćena neto-plaća po zaposlenom za decembar/prosinac 2020. godine nominalno je viša za 3,7% a realno za 5,1%.

Compared to the same month last year the average monthly paid off net-wage per person for December 2020 nominally it was higher by 3.7% and really by 5.1%.

Područja	Neto plaća u KM Net wage in KM		Nominalni indeksi Nominal indices				Realni indeksi Real indices		Sections
	Ø 2020	XII 2020	XII 2020 XI 2020	XII 2020 XII 2019	XII 2020 Ø 2019	Ø 2020 Ø 2019	XII 2020 XI 2020	XII 2020 XII 2019	
UKUPNO	956	993	102,8	103,7	107,0	103,0	103,1	105,1	Total
A Poljoprivreda, šumarstvo i ribolov	912	968	108,9	107,2	107,7	101,4	109,2	108,7	Agriculture, forestry and fishing A
B Vađenje ruda i kamena	1.054	1.082	104,2	105,6	106,6	103,8	104,6	107,1	Mining and quarrying B
C Prerađivačka industrija	693	727	101,1	103,4	107,4	102,4	101,4	104,9	Manufacturing C
D Proizvodnja i snabdijevanje električnom energijom, plinom, parom i klimatizacija	1.691	1.744	107,3	103,1	103,1	100,0	107,6	104,5	Electricity, gas, steam and air conditioning supply D
E Snabdijevanje vodom; uklanjanje otpadnih voda, upravljanje otpadom te djelatnosti sanacije okoliša	931	959	104,2	103,1	104,6	101,5	104,6	104,6	Water supply, sewerage, waste management and remediation activities E
F Građevinarstvo	657	684	102,7	104,9	108,6	104,3	103,0	106,4	Construction F
G Trgovina na veliko i na malo; popravak motornih vozila i motocikala	712	736	102,1	102,6	106,1	102,6	102,4	104,1	Wholesale and retail trade; repair of motor vehicles and motorcycles G
H Prijevoz i skladištenje	888	916	103,0	100,0	102,5	99,3	103,3	101,4	Transportation and storage H
I Djelatnosti pružanja smještaja te pripreme i usluživanja hrane (hotelijerstvo i ugostiteljstvo)	521	526	101,9	95,8	96,5	95,6	102,2	97,2	Accommodation and food service activities I
J Informacije i komunikacije	1.399	1.490	103,5	106,0	109,3	102,6	103,8	107,6	Information and communication J
K Finansijske djelatnosti i djelatnosti osiguranja	1.655	1.729	104,1	96,0	104,7	100,2	104,4	97,4	Financial and insurance activities K
L Poslovanje nekretninama	805	784	99,6	92,0	93,4	95,9	99,9	93,3	Real estate activities L
M Stručne, naučne i tehničke djelatnosti	1.054	1.094	103,3	98,8	101,8	98,0	103,6	100,2	Professional, scientific and technical activities M
N Administrativne i pomoćne uslužne djelatnosti	627	649	103,8	104,8	105,9	102,3	104,2	106,3	Administrative and support service activities N
O Javna uprava i odbrana; obavezno socijalno osiguranje	1.356	1.370	99,9	101,9	103,6	102,5	100,2	103,3	Public administration and defence; compulsory social security O
P Obrazovanje	982	1.009	102,6	104,5	105,8	102,9	103,0	105,9	Education P
Q Djelatnosti zdravstvene i socijalne zaštite	1.335	1.423	107,9	106,0	110,8	104,0	108,2	107,5	Human health and social work activities Q
R Umjetnost, zabava i rekreacija	720	723	100,0	93,5	98,8	98,4	100,3	94,9	Arts, entertainment and recreation R
S Ostale uslužne djelatnosti	1.092	1.185	105,5	104,4	111,4	102,6	105,8	105,9	Other service activities S

PROSJEČNA MJESEČNA ISPLAĆENA BRUTO PLAĆA
AVERAGE MONTHLY PAID OFF GROSS WAGE

Prosječna mjesečna isplaćena bruto-plaća po zaposlenom za decembar/prosinac 2020. godine u Federaciji BiH iznosi 1.532 KM i nominalno je viša za 2,9% a realno za 3,2% u odnosu na prethodni mjesec.

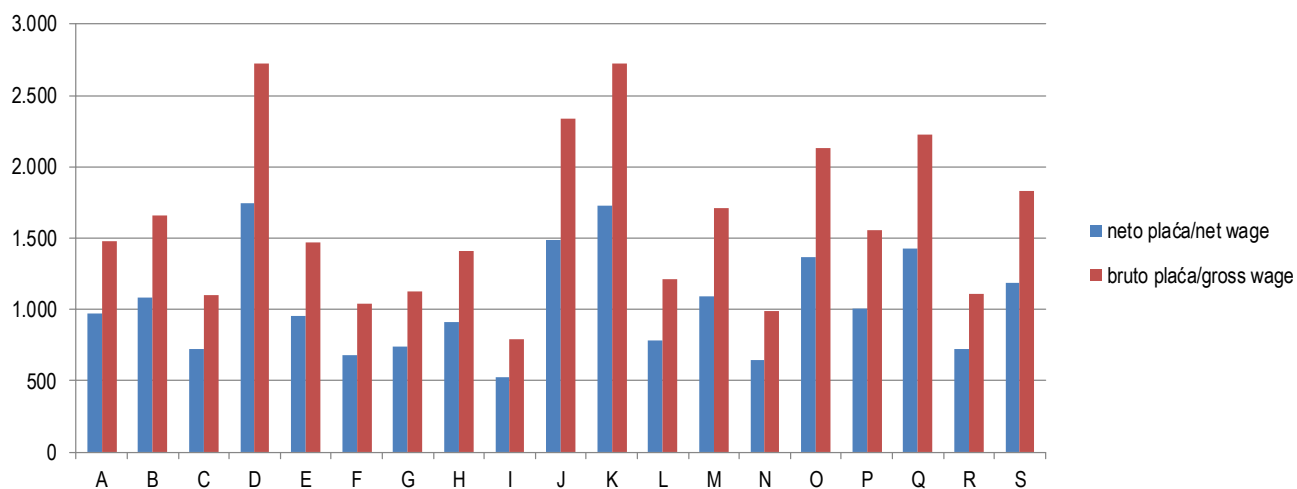
U odnosu na isti mjesec prethodne godine prosječna mjesečna isplaćena bruto-plaća po zaposlenom za decembar/prosinac 2020. godine nominalno je viša za 3,9% a realno za 5,3%.

The average monthly paid off gross-wage per person in December 2020 in Federation BiH came to 1,532 KM and nominally it was higher by 2,9% and really by 3.2% compared with the previous month.

Compared to the same month last year the average monthly paid off gross-wage per person in December 2020 nominally it was higher by 3.9% and really by 5.3%.

Područja	Bruto plaća u KM <i>Gross wage in KM</i>		Nominalni indeksi <i>Nominal indices</i>				Realni indeksi <i>Real indices</i>		Sections
	Ø 2020	XII 2020	XII 2020 XI 2020	XII 2020 XII 2019	XII 2020 Ø 2019	Ø 2020 Ø 2019	XII 2020 XI 2020	XII 2020 XII 2019	
UKUPNO	1.472	1.532	102,9	103,9	107,4	103,2	103,2	105,3	<i>Total</i>
A Poljoprivreda, šumarstvo i ribolov	1.389	1.481	109,2	107,6	108,2	101,5	109,5	109,1	<i>Agriculture, forestry and fishing</i> A
B Vađenje ruda i kamena	1.623	1.659	103,7	105,3	106,3	104,0	104,0	106,8	<i>Mining and quarrying</i> B
C Prerađivačka industrija	1.046	1.101	101,1	103,6	107,7	102,3	101,4	105,0	<i>Manufacturing</i> C
D Proizvodnja i snabdijevanje električnom energijom, plinom, parom i klimatizacija	2.641	2.727	107,5	103,2	103,2	100,0	107,8	104,7	<i>Electricity, gas, steam and air conditioning supply</i> D
E Snabdijevanje vodom; uklanjanje otpadnih voda, upravljanje otpadom te djelatnosti sanacije okoliša	1.422	1.466	104,3	102,9	104,7	101,6	104,7	104,3	<i>Water supply, sewerage, waste management and remediation activities</i> E
F Građevinarstvo	994	1.038	103,0	105,3	109,1	104,5	103,3	106,8	<i>Construction</i> F
G Trgovina na veliko i na malo; popravak motornih vozila i motocikala	1.087	1.126	102,4	102,7	106,8	103,1	102,7	104,2	<i>Wholesale and retail trade; repair of motor vehicles and motorcycles</i> G
H Prijevoz i skladištenje	1.360	1.406	103,1	100,1	102,7	99,3	103,4	101,5	<i>Transportation and storage</i> H
I Djelatnosti pružanja smještaja te pripreme i usluživanja hrane(hotelijerstvo i ugostiteljstvo)	788	794	102,1	95,4	96,4	95,6	102,4	96,8	<i>Accommodation and food service activities</i> I
J Informacije i komunikacije	2.191	2.340	103,7	106,4	109,8	102,8	104,0	107,9	<i>Information and communication</i> J
K Finansijske djelatnosti i djelatnosti osiguranja	2.602	2.721	104,1	95,9	104,9	100,3	104,4	97,3	<i>Financial and insurance activities</i> K
L Poslovanje nekretninama	1.241	1.210	99,7	91,7	93,6	96,0	100,0	93,0	<i>Real estate activities</i> L
M Stručne, naučne i tehničke djelatnosti	1.641	1.710	103,6	99,1	102,1	98,0	103,9	100,5	<i>Professional, scientific and technical activities</i> M
N Administrativne i pomoćne uslužne djelatnosti	957	990	103,8	104,9	106,0	102,5	104,1	106,4	<i>Administrative and support service activities</i> N
O Javna uprava i odbrana; obavezno socijalno osiguranje	2.108	2.131	99,8	102,0	103,7	102,6	100,1	103,4	<i>Public administration and defence; compulsory social security</i> O
P Obrazovanje	1.518	1.556	102,3	104,1	105,5	102,9	102,6	105,6	<i>Education</i> P
Q Djelatnosti zdravstvene i socijalne zaštite	2.086	2.223	107,7	106,7	111,3	104,4	108,0	108,2	<i>Human health and social work activities</i> Q
R Umjetnost, zabava i rekreacija	1.103	1.106	100,0	92,9	98,5	98,2	100,3	94,2	<i>Arts, entertainment and recreation</i> R
S Ostale uslužne djelatnosti	1.683	1.834	105,8	104,7	111,3	102,1	106,1	106,2	<i>Other service activities</i> S

Prosječne mjesečne isplaćene neto i bruto plaće zaposlenih po područjima KD BiH 2010, u KM, decembar/prosinac 2020.
Average monthly paid off net and gross wage of persons in paid employment by KD BiH 2010, in KM, December 2020



METODOLOŠKA OBJAŠNJENJA

Izvor podataka

Podaci o prosječnoj mjesečnoj isplaćenoj neto i bruto plaći obračunavaju se na osnovu podataka prikupljenih Mjesečnim istraživanjem o zaposlenima i plaći (Rad-1).

Obuhvat i uporedivost

Istraživanjem su obuhvaćene pravne osobe svih oblika vlasništva, tijela državne vlasti svih nivoa, ustanove i druge organizacije, po organizaciono teritorijalnom principu na nivou općine, koje posluju na teritoriji Federacije BiH, a imaju 10 i više zaposlenih.

Istraživanje o plaćama obuhvaća isplaćene neto i bruto plaće zaposlenih koji imaju zasnovan radni odnos, bez obzira na vrstu radnog odnosa i dužinu radnog vremena.

U obračun nisu uključene plaće pripadnika odbrane, kao ni plaće zaposlenih u obrtu i srodnim djelatnostima.

Definicije

Prosječna mjesečna isplaćena neto plaća obuhvaća isplaćenu plaću za obavljeni rad, kao i naknade plaća po osnovu radnog odnosa: godišnji odmor, plaćeni dopust, državne praznike i neradne dane utvrđene zakonom, bolovanja koja isplaćuje poslovni subjekat, plaćeno odsustvo sa posla, zastoje u poslu bez krivnje zaposlenog.

Prosječna mjesečna isplaćena bruto plaća obuhvaća sve vrste neto isplata plus zakonom propisana obavezna izdvajanja iz bruto plaće (doprinosi iz bruto plaće i akontacija poreza na dohodak).

Prosječna mjesečna isplaćena neto i bruto plaća po zaposlenom izračunava se dijeljenjem ukupnih isplata sa brojem zaposlenih koji su učestvovali u isplatama.

Nominalni indeksi neto i bruto plaća izračunavaju se iz podataka o prosječnim mjesečnim iznosima neto i bruto plaća za odgovarajuće mjeseci i godine.

Realni indeksi neto i bruto plaća izračunavaju se dijeljenjem nominalnih indeksa neto i bruto plaća sa indeksom potrošačkih cijena.

NAPOMENA:

Prosječna mjesečna isplaćena neto plaća koju objavljuje Federalni zavod za statistiku ne sadrži porez na dohodak.

Metodologija provođenja statističkog istraživanja o plaćama je dostupna na linku:

<http://fzs.ba/index.php/klasifikacije-i-metodologije/english-metodologije/trziste-rada-zaposlenost-nezaposlenost-i-place/>

Kratice

KD BiH 2010 Klasifikacija djelatnosti
Bosne i Hercegovine 2010

KM konvertibilna marka

Znakovi

⊖ prosjek

NOTES OF METHODOLOGY

Sources of data

Data on average monthly paid off net and gross wage are calculated on the base of the data collected with regular Monthly survey on employment and wage (Rad-1).

Coverage and comparability

The survey includes legal entities of all types of ownership, government bodies, institutions and other organizations according to the territorial organizational territorial principle at the municipal level, that operate on the territory of the Federation of BiH, with 10 or more employees.

The survey on wages covers paid off net and gross wages of persons in payed employment, irrespective of the kind of employment and number of working hours.

It does not include wages of persons employed in the defence and persons employed in crafts and related activities.

Definitions

Monthly paid off net wage includes wage off a person in employment earned for the work done during regular working hours as well as for annual leave, paid leave, public holidays and day-offs defined by law, sickness which are paid by employer, paid absence from the work, lay-offs and job stops caused against person's will and of no fault of his own.

Average monthly gross wage includes all kinds of net pays plus contributions from gross wages as prescribed by law and taxes.

Average paid off net and gross wage per person in employment are calculated by dividing the total of pay-offs with the number of persons who participated in that payments.

Nominal indices of net and gross wages are calculated from the data on average monthly net and gross wages for the respective monthes and year.

Real indices of net and gross wages are calculated by dividing nominal indices of net and gross wages with the consumer price index.

NOTICE:

Monthly paid off net wage published by Federal Office of Statistics does not include income tax.

The methodology of conducting the statistical survey on wages is available at the link:

<http://fzs.ba/index.php/klasifikacije-i-metodologije/english-metodologije/trziste-rada-zaposlenost-nezaposlenost-i-place/>

Abbreviations

KD BiH 2010 Classification of Activities of
Bosnia and Herzegovina 2010

KM convertible marks

Symbols

⊖ average

Izdaje Federalni zavod za statistiku FBiH, 71000 Sarajevo, Zelenih beretki 26
Published by the Institute for Statistics of FBiH, 71000 Sarajevo, Zelenih beretki 26

Telefon/Phone: +387 (33) 20 64 52, Fax: +387 (33) 22 61 51
Elektronska pošta/E-mail: fedstat@fzs.ba, Internetska stranica/Web site: <http://www.fzs.ba>

Odgovorne osobe:

Person responsible:

Samka Avdić, šef Odsjeka za statistiku tržišta rada

Samka Avdić, Head of Department for Labour Market Statistics

Hidaeta Čolović, pomoćnik direktora sektora za statistiku stanovništva i društvene statistike

Hidaeta Čolović, Assistant director of Department for Population and Social Statistics

Doc. dr. Emir Kremić, direktor

Assist. Prof. Dr. Emir Kremić, Director General

Pripremili: Mujesira Salihagić, Mugdim Hadžalić

Prepared by: Mujesira Salihagić, Mugdim Hadžalić

Molimo korisnike da pri korištenju podataka navedu izvor

Users are kindly requested to state the source

Podaci iz ovog saopćenja objavljuju se na internetu

First Release data are published on the Internet