

SAOPĆENJE PRIOPĆENJE FIRST RELEASE

ISSN 1840-3478



GODINA / YEAR XIII

SARAJEVO, 15. 01. 2020.

BROJ / NUMBER: 8.1.11

PROSJEČNA MJESEČNA ISPLAĆENA NETO I BRUTO PLAĆA ZAPOSLENIH PO PODRUČJIMA KD BiH 2010, NOVEMBAR/STUDENI 2019.

AVERAGE MONTHLY PAID OFF NET AND GROSS WAGE OF PERSONS IN PAID EMPLOYMENT BY KD BiH 2010, NOVEMBER 2019

PROSJEČNA MJESEČNA ISPLAĆENA NETO PLAĆA AVERAGE MONTHLY PAID OFF NET WAGE

Prosječna mjesečna isplaćena neto-plaća po zaposlenom za novembar/studen 2019. godine u Federaciji BiH iznosi 932 KM i nominalno je niža za 1,1% a realno za 1,4%, u odnosu na prethodni mjesec.

The average monthly paid off net-wage per person in November 2019 in Federation BiH came to 932 KM and nominally it was lower by 1.1% and really by 1.4%, compared with the previous month.

U odnosu na isti mjesec prethodne godine prosječna mjesečna isplaćena neto-plaća po zaposlenom za novembar/studen 2019. godine nominalno je viša za 2,8% a realno za 2,6%.

Compared to the same month last year the average monthly paid off net-wage per person for November 2019 nominally it was higher by 2.8% and really by 2.6%.

Područja	Nominalni indeksi Nominal indices				Realni indeksi Real indices		Sections
	XI 2019	XI 2019 X 2019	XI 2019 XI 2018	XI 2019 Ø 2018	XI 2019 X 2019	XI 2019 XI 2018	
UKUPNO	932	98,9	102,8	104,8	98,6	102,6	<i>Total</i>
A Poljoprivreda, šumarstvo i ribolov	876	94,3	99,3	102,1	94,0	99,1	<i>Agriculture, forestry and fishing</i> A
B Vađenje ruda i kamena	1.006	98,7	98,3	99,9	98,4	98,1	<i>Mining and quarrying</i> B
C Prerađivačka industrija	684	99,6	103,0	105,9	99,3	102,8	<i>Manufacturing</i> C
D Proizvodnja i snabdijevanje električnom energijom, plinom, parom i klimatizacija	1.633	94,2	98,1	99,6	93,9	97,9	<i>Electricity, gas, steam and air conditioning supply</i> D
E Snabdijevanje vodom; uklanjanje otpadnih voda, upravljanje otpadom te djelatnosti sanacije okoliša	921	98,5	101,5	103,0	98,2	101,3	<i>Water supply, sewerage, waste management and remediation activities</i> E
F Građevinarstvo	645	98,8	106,1	110,1	98,5	105,9	<i>Construction</i> F
G Trgovina na veliko i na malo; popravak motornih vozila i motocikala	696	100,0	105,0	107,2	99,7	104,8	<i>Wholesale and retail trade; repair of motor vehicles and motorcycles</i> G
H Prijevoz i skladištenje	908	100,7	102,0	103,3	100,4	101,8	<i>Transportation and storage</i> H
I Djelatnosti pružanja smještaja te pripreme i usluživanja hrane (hotelijerstvo i ugostiteljstvo)	550	98,2	101,3	102,6	97,9	101,1	<i>Accommodation and food service activities</i> I
J Informacije i komunikacije	1.372	97,5	104,0	104,8	97,2	103,8	<i>Information and communication</i> J
K Finansijske djelatnosti i djelatnosti osiguranja	1.579	98,7	107,6	104,7	98,5	107,3	<i>Financial and insurance activities</i> K
L Poslovanje nekretninama	832	97,5	110,3	108,1	97,2	110,1	<i>Real estate activities</i> L
M Stručne, naučne i tehničke djelatnosti	1.073	99,4	100,0	101,2	99,1	99,8	<i>Professional, scientific and technical activities</i> M
N Administrativne i pomoćne uslužne djelatnosti	622	100,6	99,7	102,1	100,3	99,5	<i>Administrative and support service activities</i> N
O Javna uprava i odbrana; obavezno socijalno osiguranje	1.332	100,3	104,4	104,5	100,0	104,2	<i>Public administration and defence; compulsory social security</i> O
P Obrazovanje	963	100,0	104,9	107,4	99,7	104,7	<i>Education</i> P
Q Djelatnosti zdravstvene i socijalne zaštite	1.275	95,4	99,5	106,6	95,1	99,3	<i>Human health and social work activities</i> Q
R Umjetnost, zabava i rekreacija	753	100,3	114,8	116,0	100,0	114,6	<i>Arts, entertainment and recreation</i> R
S Ostale uslužne djelatnosti	1.117	101,8	107,3	109,0	101,5	107,1	<i>Other service activities</i> S

PROSJEČNA MJESEČNA ISPLAĆENA BRUTO PLAĆA
AVERAGE MONTHLY PAID OFF GROSS WAGE

Prosječna mjesečna isplaćena bruto-plaća po zaposlenom za novembar/studen 2019. godine u Federaciji BiH iznosi 1.436 KM i nominalno je niža za 1,0% a realno za 1,3% , u odnosu na prethodni mjesec.

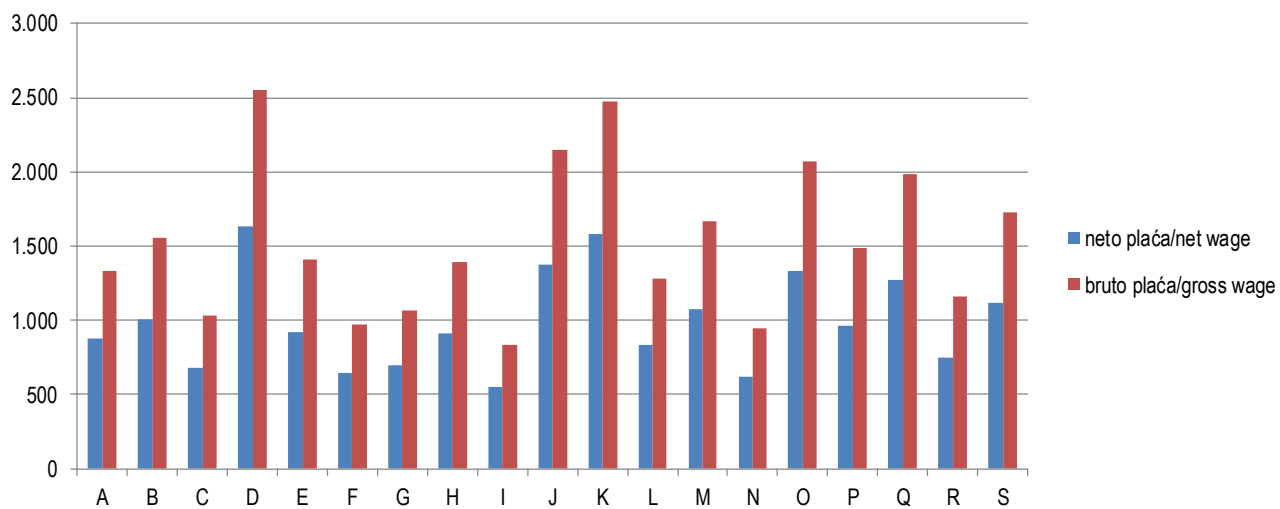
U odnosu na isti mjesec prethodne godine prosječna mjesečna isplaćena bruto-plaća po zaposlenom za novembar/studen 2019. godine nominalno je viša za 2,9% a realno za 2,7%.

The average monthly paid off gross-wage per person in November 2019 in Federation BiH came to 1,436 KM and nominally it was lower by 1.0% and really by 1.3%, compared with the previous month.

Compared to the same month last year the average monthly paid off gross-wage per person in November 2019 nominally it was higher by 2.9% and really by 2.7%.

Područja	XI 2019	Nominalni indeksi Nominal indices			Realni indeksi Real indices		Sections
		XI 2019 X 2019	XI 2019 XI 2018	XI 2019 Q 2018	XI 2019 X 2019	XI 2019 XI 2018	
UKUPNO	1.436	99,0	102,9	105,2	98,7	102,7	<i>Total</i>
A Poljoprivreda, šumarstvo i ribolov	1.330	93,8	99,0	102,1	93,5	98,8	<i>Agriculture, forestry and fishing</i> A
B Vađenje ruda i kamena	1.552	98,6	98,7	100,5	98,3	98,5	<i>Mining and quarrying</i> B
C Prerađivačka industrija	1.035	99,6	103,3	106,4	99,3	103,1	<i>Manufacturing</i> C
D Proizvodnja i snabdijevanje električnom energijom, plinom, parom i klimatizacija	2.548	94,0	98,1	99,6	93,7	97,9	<i>Electricity, gas, steam and air conditioning supply</i> D
E Snabdijevanje vodom; uklanjanje otpadnih voda, upravljanje otpadom te djelatnosti sanacije okoliša	1.407	98,4	101,7	103,3	98,1	101,5	<i>Water supply, sewerage, waste management and remediation activities</i> E
F Građevinarstvo	976	98,8	106,4	110,5	98,5	106,2	<i>Construction</i> F
G Trgovina na veliko i na malo; popravak motornih vozila i motocikala	1.063	100,2	105,4	107,7	99,9	105,1	<i>Wholesale and retail trade; repair of motor vehicles and motorcycles</i> G
H Prijevoz i skladištenje	1.393	100,7	102,3	103,6	100,4	102,1	<i>Transportation and storage</i> H
I Djelatnosti pružanja smještaja te pripreme i usluživanja hrane(hotelijerstvo i ugostiteljstvo)	833	98,2	101,6	103,0	97,9	101,4	<i>Accommodation and food service activities</i> I
J Informacije i komunikacije	2.146	97,5	104,1	105,1	97,2	103,9	<i>Information and communication</i> J
K Finansijske djelatnosti i djelatnosti osiguranja	2.473	98,7	107,7	104,6	98,4	107,4	<i>Financial and insurance activities</i> K
L Poslovanje nekretninama	1.282	97,4	111,0	108,7	97,1	110,8	<i>Real estate activities</i> L
M Stručne, naučne i tehničke djelatnosti	1.671	99,4	100,1	101,3	99,1	99,9	<i>Professional, scientific and technical activities</i> M
N Administrativne i pomoćne uslužne djelatnosti	949	100,7	99,9	102,4	100,4	99,7	<i>Administrative and support service activities</i> N
O Javna uprava i odbrana; obavezno socijalno osiguranje	2.072	100,3	104,7	104,8	100,0	104,5	<i>Public administration and defence; compulsory social security</i> O
P Obrazovanje	1.491	100,1	105,3	107,8	99,8	105,1	<i>Education</i> P
Q Djelatnosti zdravstvene i socijalne zaštite	1.985	95,3	99,5	106,8	95,0	99,3	<i>Human health and social work activities</i> Q
R Umjetnost, zabava i rekreacija	1.159	100,2	115,6	117,1	99,9	115,3	<i>Arts, entertainment and recreation</i> R
S Ostale uslužne djelatnosti	1.724	101,9	107,6	109,4	101,6	107,4	<i>Other service activities</i> S

Prosječne mjesečne isplaćene neto i bruto plaće zaposlenih po područjima KD BiH 2010, u KM, novembar/studeni 2019.
Average monthly paid off net and gross wage of persons in paid employment by KD BiH 2010, in KM, November 2019



METODOLOŠKA OBJAŠNJENJA

Izvor podataka

Podaci o prosječnoj mjesečnoj isplaćenoj neto i bruto plaći obračunavaju se na osnovu podataka prikupljenih Mjesečnim istraživanjem o zaposlenima i plaći (Rad-1).

Obuhvat i uporedivost

Istraživanjem su obuhvaćene pravne osobe svih oblika vlasništva, tijela državne vlasti svih nivoa, ustanove i druge organizacije, po organizaciono teritorijalnom principu na nivou općine, koje posluju na teritoriji Federacije BiH, a imaju 10 i više zaposlenih.

Istraživanje o plaćama obuhvaća isplaćene neto i bruto plaće zaposlenih koji imaju zasnovan radni odnos, bez obzira na vrstu radnog odnosa i dužinu radnog vremena.

U obračun nisu uključene plaće pripadnika odbrane, kao ni plaće zaposlenih u obrtu i srodnim djelatnostima.

Definicije

Prosječna mjesečna isplaćena neto plaća obuhvaća isplaćenu plaću za obavljani rad, kao i naknade plaća po osnovu radnog odnosa: godišnji odmor, plaćeni dopust, državne praznike i neradne dane utvrđene zakonom, bolovanja koja isplaćuje poslovni subjekat, plaćeno odsustvo sa posla, zastoje u poslu bez krivnje zaposlenog.

Prosječna mjesečna isplaćena bruto plaća obuhvaća sve vrste neto isplata plus zakonom propisana obavezna izdvajanja iz bruto plaće (doprinosi iz bruto plaće i akontacija poreza na dohodak).

Prosječna mjesečna isplaćena neto i bruto plaća po zaposlenom izračunava se dijeljenjem ukupnih isplata sa brojem zaposlenih koji su učestvovali u isplatama.

Nominalni indeksi neto i bruto plaća izračunavaju se iz podataka o prosječnim mjesečnim iznosima neto i bruto plaća za odgovarajuće mjesec i godine.

Realni indeksi neto i bruto plaća izračunavaju se dijeljenjem nominalnih indeksa neto i bruto plaća sa indeksom potrošačkih cijena.

NAPOMENA:

Prosječna mjesečna isplaćena neto plaća koju objavljuje Federalni zavod za statistiku ne sadrži porez na dohodak.

Kratice

KD BiH 2010 Klasifikacija djelatnosti
Bosne i Hercegovine 2010
KM konvertibilna marka

Znakovi

⊖ prosjek

NOTES OF METHODOLOGY

Sources of data

Data on average monthly paid off net and gross wage are calculated on the base of the data collected with regular Monthly survey on employment and wage (Rad-1).

Coverage and comparability

The survey includes legal entities of all types of ownership, government bodies, institutions and other organizations according to the territorial organizational territorial principle at the municipal level, that operate on the territory of the Federation of BiH, with 10 or more employees.

The survey on wages covers paid off net and gross wages of persons in payed employment, irrespective of the kind of employment and number of working hours.

It does not include wages of persons employed in the defence and persons employed in crafts and related activities.

Definitions

Monthly paid off net wage includes wage off a person in employment earned for the work done during regular working hours as well as for annual leave, paid leave, public holidays and day-offs defined by law, sickness which are paid by employer, paid absence from the work, lay-offs and job stops caused against person's will and of no fault of his own.

Average monthly gross wage includes all kinds of net pays plus contributions from gross wages as prescribed by law and taxes.

Average paid off net and gross wage per person in employment are calculated by dividing the total of pay-offs with the number of persons who participated in that payments.

Nominal indices of net and gross wages are calculated from the data on average monthly net and gross wages for the respective months and year.

Real indices of net and gross wages are calculated by dividing nominal indices of net and gross wages with the consumer price index.

NOTICE:

Monthly paid off net wage published by Federal Office of Statistics does not include income tax.

Abbreviations

KD BiH 2010 Classification of Activities of
Bosnia and Herzegovina 2010
KM convertible marks

Symbols

⊖ average

Izdaje Federalni zavod za statistiku FBiH, 71000 Sarajevo, Zelenih beretki 26
Published by the Institute for Statistics of FBiH, 71000 Sarajevo, Zelenih beretki 26

Telefon/Phone: +387 (33) 20 64 52, Fax: +387 (33) 22 61 51
Elektronska pošta/E-mail: fedstat@fzs.ba, Internetska stranica/Web site: <http://www.fzs.ba>

Odgovara: Doc. dr. Emir Kremić, direktor
Person responsible: Assist. Prof. Dr. Emir Kremić, Director General

Saopćenje pripremili: Samka Avdić, Mujesira Salihagić, Mugdim Hadžalić
Prepared by: Samka Avdić, Mujesira Salihagić, Mugdim Hadžalić

Molimo korisnike da pri korištenju podataka navedu izvor
Users are kindly requested to state the source

Podaci iz ovog saopćenja objavljuju se na internetu
First Release data are published on the Internet