

**PROSJEČNA MJESEČNA ISPLAĆENA NETO I BRUTO PLAĆA ZAPOSLENIH PO PODRUČJIMA KD BiH
2010, DECEMBAR/PROSINAC 2018.**

**AVERAGE MONTHLY PAID OFF NET AND GROSS WAGE OF PERSONS IN PAID EMPLOYMENT BY KD
BiH 2010, DECEMBER 2018**

PROSJEČNA MJESEČNA ISPLAĆENA NETO PLAĆA
AVERAGE MONTHLY PAID OFF NET WAGE

Prosječna mjesečna isplaćena neto-plaća po zaposlenom za decembar/prosinac 2018. godine u Federaciji BiH iznosi 914 KM i nominalno je viša za 0,8%, a realno za 1,1% u odnosu na prethodni mjesec.

U odnosu na isti mjesec prethodne godine prosječna mjesečna isplaćena neto-plaća po zaposlenom za decembar/prosinac 2018. godine nominalno je viša za 4,5%, a realno za 2,6%.

U 2018. godini prosječna mjesečna isplaćena neto-plaća po zaposlenom u Federaciji BiH iznosi 889 KM i nominalno je viša za 3,4%, u odnosu na prethodnu godinu.

The average monthly paid off net-wage per person in December 2018 in Federation BiH came to 914 KM and nominally it was higher by 0.8%, and really by 1.1% compared with the previous month.

Compared to the same month last year the average monthly paid off net-wage per person for December 2018 nominally it was higher by 4.5%, and really by 2.6%.

In 2018 year the average monthly paid off net-wage per person in Federation BiH came to 889 KM and nominally it was higher by 3.4% compared to last year.

Područja	Neto plaća u KM		Nominalni indeksi				Realni indeksi		Sections
	Net wage in KM		Nominal indices				Real indices		
	Ø 2018	XII 2018	XII 2018 XI 2018	XII 2018 XII 2017	XII 2018 Ø 2017	Ø 2018 Ø 2017	XII 2018 XI 2018	XII 2018 XII 2017	
UKUPNO	889	914	100,8	104,5	106,3	103,4	101,1	102,6	Total
A Poljoprivreda, šumarstvo i ribolov	858	878	99,5	110,0	104,8	102,4	99,8	108,1	Agriculture, forestry and fishing A
B Vađenje ruda i kamena	1.007	1.015	99,2	102,6	104,2	103,4	99,5	100,8	Mining and quarrying B
C Prerađivačka industrija	646	672	101,2	105,5	107,3	103,2	101,5	103,6	Manufacturing C
D Proizvodnja i snabdijevanje električnom energijom, plinom, parom i klimatizacija	1.640	1.686	101,3	106,2	104,8	101,9	101,6	104,3	Electricity, gas, steam and air conditioning supply D
E Snabdijevanje vodom; uklanjanje otpadnih voda, upravljanje otpadom te djelatnosti sanacije okoliša	894	902	99,4	103,0	103,0	102,1	99,7	101,1	Water supply, sewerage, waste management and remediation activities E
F Građevinarstvo	586	597	98,2	105,7	105,5	103,5	98,5	103,8	Construction F
G Trgovina na veliko i na malo; popravak motornih vozila i motocikala	649	664	100,2	104,1	105,9	103,5	100,5	102,2	Wholesale and retail trade; repair of motor vehicles and motorcycles G
H Prijevoz i skladištenje	879	891	100,1	105,4	104,8	103,4	100,4	103,6	Transportation and storage H
I Djelatnosti pružanja smještaja te pripreme i usluživanja hrane (hotelijsstvo i ugostiteljstvo)	536	541	99,6	101,9	102,1	101,1	99,9	100,1	Accommodation and food service activities I
J Informacije i komunikacije	1.309	1.314	99,6	104,0	102,6	102,2	99,9	102,2	Information and communication J
K Finansijske djelatnosti i djelatnosti osiguranja	1.508	1.613	109,9	102,7	109,5	102,4	110,2	100,9	Financial and insurance activities K
L Poslovanje nekretninama	770	761	100,9	76,2	89,4	90,5	101,2	74,8	Real estate activities L
M Stručne, naučne i tehničke djelatnosti	1.060	1.078	100,5	98,8	101,8	100,1	100,8	97,1	Professional, scientific and technical activities M
N Administrativne i pomoćne uslužne djelatnosti	609	632	101,3	102,9	109,5	105,5	101,6	101,1	Administrative and support service activities N
O Javna uprava i odbrana; obavezno socijalno osiguranje	1.275	1.285	100,7	101,9	103,0	102,2	101,0	100,1	Public administration and defence; compulsory social security O
P Obrazovanje	897	923	100,5	107,5	108,6	105,5	100,8	105,6	Education P
Q Djelatnosti zdravstvene i socijalne zaštite	1.196	1.257	98,1	109,3	116,4	110,7	98,4	107,4	Human health and social work activities Q
R Umjetnost, zabava i rekreacija	649	677	103,2	104,5	104,2	99,8	103,5	102,6	Arts, entertainment and recreation R
S Ostale uslužne djelatnosti	1.025	1.068	102,6	103,6	108,2	103,9	102,9	101,8	Other service activities S

PROSJEČNA MJESEČNA ISPLAĆENA BRUTO PLAĆA
AVERAGE MONTHLY PAID OFF GROSS WAGE

Prosječna mjesečna isplaćena bruto-plaća po zaposlenom za decembar/prosinac 2018. godine u Federaciji BiH iznosi 1.405 KM i nominalno je viša za 0,7%, a realno za 1,0% u odnosu na prethodni mjesec.

U odnosu na isti mjesec prethodne godine prosječna mjesečna isplaćena bruto-plaća po zaposlenom za decembar/prosinac 2018. godine nominalno je viša za 4,8%, a realno za 2,9%.

U 2018. godini prosječna mjesečna isplaćena bruto-plaća po zaposlenom u Federaciji BiH iznosi 1.365 KM i nominalno je viša za 3,6%, u odnosu na prethodnu godinu.

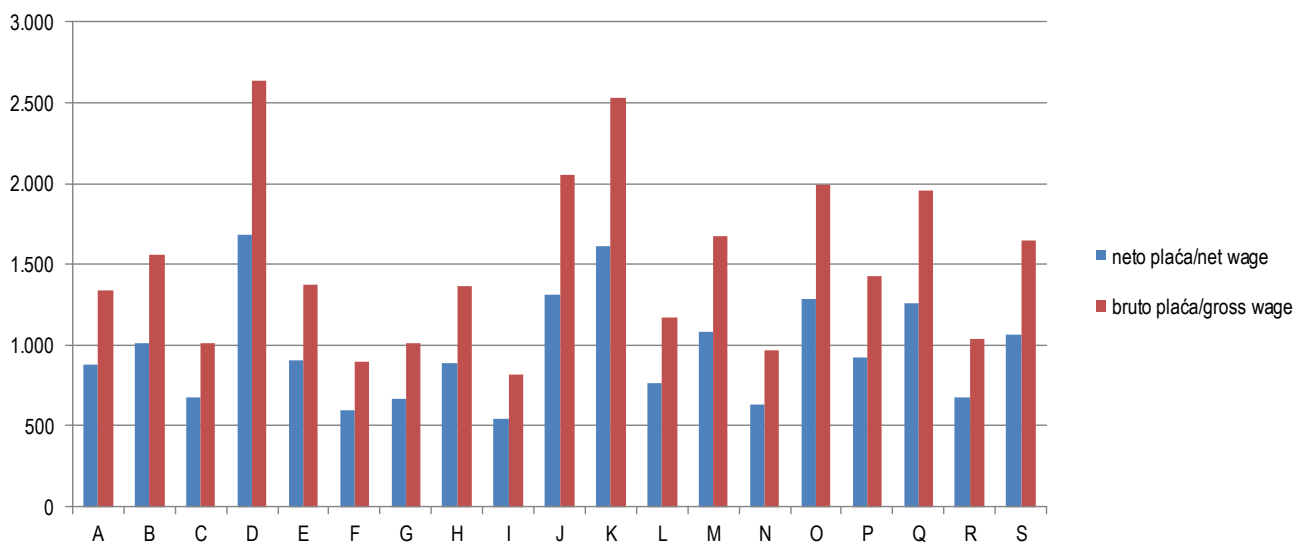
The average monthly paid off gross-wage per person in December 2018 in Federation BiH came to 1,405 KM and nominally it was higher by 0.7%, and really by 1.0% compared with the previous month.

Compared to the same month last year the average monthly paid off gross-wage per person in December 2018 nominally it was higher by 4.8%, and really by 2.9%.

In 2018 year the average monthly paid off gross-wage per person in Federation BiH came to 1.365 KM and nominally it was higher by 3.6% compared to last year.

Područja	Bruto plaća u KM		Nominalni indeksi				Realni indeksi		Sections
	Gross wage in KM		Nominal indices				Real indices		
	Ø 2018	XII 2018	XII 2018 XI 2018	XII 2018 XII 2017	XII 2018 Ø 2017	Ø 2018 Ø 2017	XII 2018 XI 2018	XII 2018 XII 2017	
UKUPNO	1.365	1.405	100,7	104,8	106,6	103,6	101,0	102,9	Total
A Poljoprivreda, šumarstvo i ribolov	1.303	1.337	99,6	110,9	105,3	102,6	99,9	108,9	Agriculture, forestry and fishing A
B Vađenje ruda i kamena	1.544	1.560	99,2	103,5	105,1	104,0	99,5	101,7	Mining and quarrying B
C Prerađivačka industrija	973	1.015	101,3	105,9	108,0	103,5	101,6	104,1	Manufacturing C
D Proizvodnja i snabdijevanje električnom energijom, plinom, parom i klimatizacija	2.558	2.633	101,3	106,5	105,1	102,1	101,7	104,6	Electricity, gas, steam and air conditioning supply D
E Snabdijevanje vodom; uklanjanje otpadnih voda, upravljanje otpadom te djelatnosti sanacije okoliša	1.362	1.376	99,5	103,2	103,3	102,3	99,8	101,4	Water supply, sewerage, waste management and remediation activities E
F Građevinarstvo	883	899	98,0	105,9	105,8	103,9	98,3	104,0	Construction F
G Trgovina na veliko i na malo; popravak motornih vozila i motocikala	987	1.012	100,3	104,4	106,3	103,7	100,6	102,6	Wholesale and retail trade; repair of motor vehicles and motorcycles G
H Prijevoz i skladištenje	1.344	1.363	100,1	105,8	105,1	103,6	100,4	104,0	Transportation and storage H
I Djelatnosti pružanja smještaja te pripreme i usluživanja hrane(hotelijerstvo i ugostiteljstvo)	809	818	99,8	102,3	102,5	101,4	100,1	100,4	Accommodation and food service activities I
J Informacije i komunikacije	2.042	2.053	99,6	104,2	102,7	102,2	99,9	102,4	Information and communication J
K Finansijske djelatnosti i djelatnosti osiguranja	2.364	2.534	110,3	102,9	109,9	102,5	110,6	101,1	Financial and insurance activities K
L Poslovanje nekretninama	1.179	1.167	101,0	75,3	89,1	90,0	101,3	74,0	Real estate activities L
M Stručne, naučne i tehničke djelatnosti	1.649	1.675	100,4	98,8	101,6	100,1	100,7	97,1	Professional, scientific and technical activities M
N Administrativne i pomoćne uslužne djelatnosti	927	964	101,5	103,2	109,7	105,5	101,8	101,4	Administrative and support service activities N
O Javna uprava i odbrana; obavezno socijalno osiguranje	1.978	1.994	100,8	102,0	103,2	102,4	101,1	100,2	Public administration and defence; compulsory social security O
P Obrazovanje	1.383	1.425	100,6	107,8	109,1	105,9	100,9	105,9	Education P
Q Djelatnosti zdravstvene i socijalne zaštite	1.858	1.956	98,1	109,8	117,1	111,3	98,4	107,8	Human health and social work activities Q
R Umjetnost, zabava i rekreacija	990	1.035	103,2	104,7	104,3	99,8	103,5	102,8	Arts, entertainment and recreation R
S Ostale uslužne djelatnosti	1.576	1.645	102,7	103,6	108,6	104,0	103,0	101,8	Other service activities S

Prosječne mjesečne isplaćene neto i bruto plaće zaposlenih po područjima KD BiH 2010, u KM, decembar/prosinac 2018.
Average monthly paid off net and gross wage of persons in paid employment by KD BiH 2010, in KM, December 2018



METODOLOŠKA OBJAŠNJENJA

Izvor podataka

Podaci o prosječnoj mjesečnoj isplaćenoj neto i bruto plaći obračunavaju se na osnovu podataka prikupljenih Mjesečnim istraživanjem o zaposlenima i plaći (Rad-1).

Obuhvat i uporedivost

Istraživanjem su obuhvaćene pravne osobe svih oblika vlasništva, tijela državne vlasti svih nivoa, ustanove i druge organizacije, po organizaciono teritorijalnom principu na nivou općine, koje posluju na teritoriji Federacije BiH, a imaju 10 i više zaposlenih.

Istraživanje o plaćama obuhvaća isplaćene neto i bruto plaće zaposlenih koji imaju zasnovan radni odnos, bez obzira na vrstu radnog odnosa i dužinu radnog vremena.

U obračun nisu uključene plaće pripadnika odbrane, kao ni plaće zaposlenih u obrtu i srodnim djelatnostima.

Definicije

Prosječna mjesečna isplaćena neto plaća obuhvaća isplaćenu plaću za obavljani rad, kao i naknade plaća po osnovu radnog odnosa: godišnji odmor, plaćeni dopust, državne praznike i neradne dane utvrđene zakonom, bolovanja koja isplaćuje poslovni subjekat, plaćeno odsustvo sa posla, zastoje u poslu bez krivnje zaposlenog.

Prosječna mjesečna isplaćena bruto plaća obuhvaća sve vrste neto isplata plus zakonom propisana obavezna izdvajanja iz bruto plaće (doprinosi iz bruto plaće i akontacija poreza na dohodak).

Prosječna mjesečna isplaćena neto i bruto plaća po zaposlenom izračunava se dijeljenjem ukupnih isplata sa brojem zaposlenih koji su učestvovali u isplatama.

Nominalni indeksi neto i bruto plaća izračunavaju se iz podataka o prosječnim mjesečnim iznosima neto i bruto plaća za odgovarajuće mjeseci i godine.

Realni indeksi neto i bruto plaća izračunavaju se dijeljenjem nominalnih indeksa neto i bruto plaća sa indeksom potrošačkih cijena.

NAPOMENA:

Prosječna mjesečna isplaćena neto plaća koju objavljuje Federalni zavod za statistiku ne sadrži porez na dohodak.

Kratice

KD BiH 2010 Klasifikacija djelatnosti
Bosne i Hercegovine 2010
KM konvertibilna marka

Znakovi

⊖ prosjek

NOTES OF METHODOLOGY

Sources of data

Data on average monthly paid off net and gross wage are calculated on the base of the data collected with regular Monthly survey on employment and wage (Rad-1).

Coverage and comparability

The survey includes legal entities of all types of ownership, government bodies, institutions and other organizations according to the territorial organizational territorial principle at the municipal level, that operate on the territory of the Federation of BiH, with 10 or more employees.

The statistical survey on wages covers paid off net and gross wages of persons in payed employment, irrespective of the kind of employment and number of working hours.

It does not include wages of persons employed in the defence and persons employed in crafts and related activities.

Definitions

Monthly paid off net wage includes wage off a person in employment earned for the work done during regular working hours as well as for annual leave, paid leave, public holidays and day-offs defined by law, sickness which are paid by employer, paid absence from the work, lay-offs and job stops caused against person's will and of no fault of his own.

Average monthly gross wage includes all kinds of net pays plus contributions from gross wages as prescribed by law and taxes.

Average paid off net and gross wage per person in employment are calculated by dividing the total of pay-offs with the number of persons who participated in that payments.

Nominal indices of net and gross wages are calculated from the data on average monthly net and gross wages for the respective months and year.

Real indices of net and gross wages are calculated by dividing nominal indices of net and gross wages with the consumer price index.

NOTICE:

Monthly paid off net wage published by Federal Office of Statistics does not include income tax.

Abbreviations

KD BiH 2010 Classification of Activities of
Bosnia and Herzegovina 2010
KM convertible marks

Symbols

⊖ average

Izdaje Federalni zavod za statistiku FBiH, 71000 Sarajevo, Zelenih beretki 26
Published by the Institute for Statistics of FBiH, 71000 Sarajevo, Zelenih beretki 26

Telefon/Phone: +387 (33) 20 64 52, Fax: +387 (33) 22 61 51
Elektronska pošta/E-mail: fedstat@fzs.ba, Internetska stranica/Web site: <http://www.fzs.ba>

Odgovara: Doc. dr. Emir Kremić, direktor
Person responsible: Assist. Prof. Dr. Emir Kremić, Director General

Saopćenje pripremili: Samka Avdić, Mujesira Salihagić, Mugdim Hadžalić
Prepared by: Samka Avdić, Mujesira Salihagić, Mugdim Hadžalić

Molimo korisnike da pri korištenju podataka navedu izvor
Users are kindly requested to state the source

Podaci iz ovog saopćenja objavljuju se na internetu
First Release data are published on the Internet