

**PROSJEČNA MJESEČNA ISPLAĆENA NETO I BRUTO PLAĆA ZAPOSLENIH PO PODRUČJIMA KD BiH  
2010, NOVEMBAR/STUDENI 2018.**

**AVERAGE MONTHLY PAID OFF NET AND GROSS WAGE OF PERSONS IN PAID EMPLOYMENT BY KD  
BiH 2010, NOVEMBER 2018**

**PROSJEČNA MJESEČNA ISPLAĆENA NETO PLAĆA  
AVERAGE MONTHLY PAID OFF NET WAGE**

Prosječna mjesečna isplaćena neto-plaća po zaposlenom za novembar/studen 2018. godine u Federaciji BiH iznosi 907 KM i nominalno je viša za 0,9%, a realno za 0,8% u odnosu na prethodni mjesec.

The average monthly paid off net-wage per person in November 2018 in Federation BiH came to 907 KM and nominally it was higher by 0.9%, and really by 0.8% compared with the previous month.

U odnosu na isti mjesec prethodne godine prosječna mjesečna isplaćena neto-plaća po zaposlenom za novembar/studen 2018. godine nominalno je viša za 4,5%, a realno za 2,4%.

Compared to the same month last year the average monthly paid off net-wage per person for November 2018 nominally it was higher by 4.5%, and really by 2.4%.

Područja	Neto plaća u KM <i>Net wage in KM</i>	Nominalni indeksi <i>Nominal indices</i>			Realni indeksi <i>Real indices</i>		Sections
		XI 2018	XI 2018 X 2018	XI 2018 XI 2017	XI 2018 Ø 2017	XI 2018 X 2018	
<b>UKUPNO</b>	<b>907</b>	<b>100,9</b>	<b>104,5</b>	<b>105,5</b>	<b>100,8</b>	<b>102,4</b>	<i>Total</i>
A Poljoprivreda, šumarstvo i ribolov	882	103,8	102,3	105,3	103,7	100,3	<i>Agriculture, forestry and fishing</i> A
B Vađenje ruda i kamena	1.023	101,8	103,2	105,0	101,7	101,2	<i>Mining and quarrying</i> B
C Prerađivačka industrija	664	101,1	104,1	106,1	101,0	102,0	<i>Manufacturing</i> C
D Proizvodnja i snabdijevanje električnom energijom, plinom, parom i klimatizacija	1.664	98,2	101,7	103,4	98,1	99,7	<i>Electricity, gas, steam and air conditioning supply</i> D
E Snabdijevanje vodom; uklanjanje otpadnih voda, upravljanje otpadom te djelatnosti sanacije okoliša	907	99,7	102,8	103,5	99,6	100,8	<i>Water supply, sewerage, waste management and remediation activities</i> E
F Građevinarstvo	608	102,7	105,2	107,4	102,6	103,1	<i>Construction</i> F
G Trgovina na veliko i na malo; popravak motornih vozila i motocikala	663	101,5	103,9	105,7	101,4	101,9	<i>Wholesale and retail trade; repair of motor vehicles and motorcycles</i> G
H Prijevoz i skladištenje	890	100,3	103,4	104,7	100,2	101,3	<i>Transportation and storage</i> H
I Djelatnosti pružanja smještaja te pripreme i usluživanja hrane (hotelijerstvo i ugostiteljstvo)	543	101,3	101,5	102,5	101,2	99,5	<i>Accommodation and food service activities</i> I
J Informacije i komunikacije	1.319	99,6	102,9	103,0	99,5	100,9	<i>Information and communication</i> J
K Finansijske djelatnosti i djelatnosti osiguranja	1.468	102,3	101,3	99,7	102,2	99,3	<i>Financial and insurance activities</i> K
L Poslovanje nekretninama	754	98,2	87,6	88,6	98,1	85,9	<i>Real estate activities</i> L
M Stručne, naučne i tehničke djelatnosti	1.073	101,5	99,4	101,3	101,4	97,5	<i>Professional, scientific and technical activities</i> M
N Administrativne i pomoćne uslužne djelatnosti	624	101,1	104,7	108,1	101,0	102,6	<i>Administrative and support service activities</i> N
O Javna uprava i odbrana; obavezno socijalno osiguranje	1.276	99,7	101,8	102,3	99,6	99,8	<i>Public administration and defence; compulsory social security</i> O
P Obrazovanje	918	100,5	107,4	108,0	100,4	105,3	<i>Education</i> P
Q Djelatnosti zdravstvene i socijalne zaštite	1.281	102,2	116,3	118,6	102,1	114,1	<i>Human health and social work activities</i> Q
R Umjetnost, zabava i rekreacija	656	101,4	100,6	100,9	101,3	98,6	<i>Arts, entertainment and recreation</i> R
S Ostale uslužne djelatnosti	1.041	98,2	103,4	105,5	98,1	101,3	<i>Other service activities</i> S

**PROSJEČNA MJESEČNA ISPLAĆENA BRUTO PLAĆA**  
**AVERAGE MONTHLY PAID OFF GROSS WAGE**

Prosječna mjesečna isplaćena bruto-plaća po zaposlenom za novembar/studen 2018. godine u Federaciji BiH iznosi 1.395 KM i nominalno je viša za 0,9%, a realno za 0,8% u odnosu na prethodni mjesec.

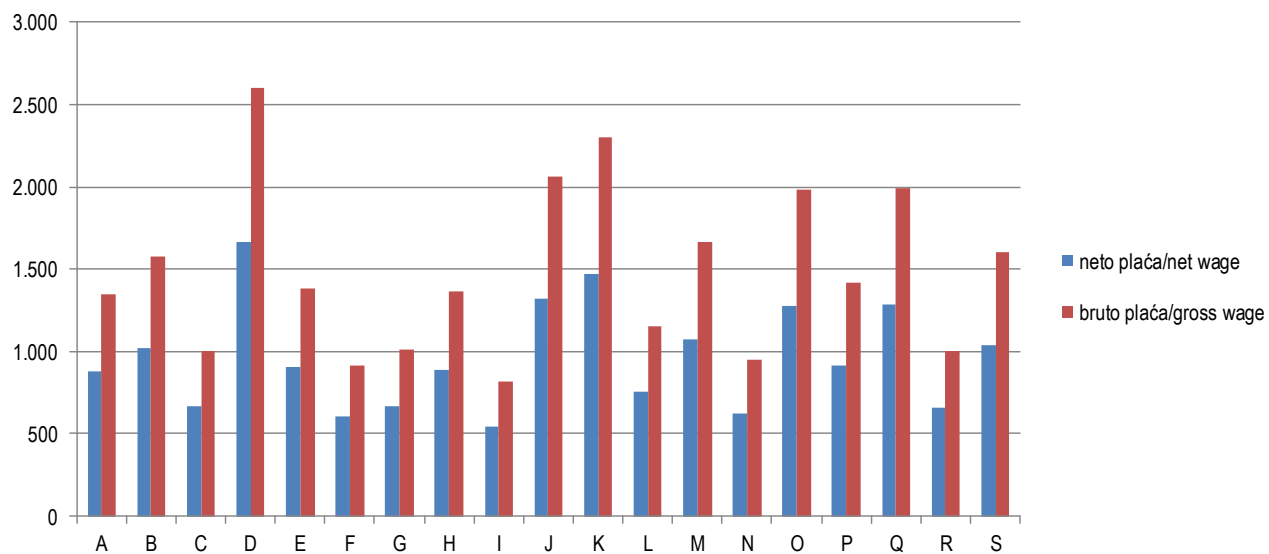
U odnosu na isti mjesec prethodne godine prosječna mjesečna isplaćena bruto-plaća po zaposlenom za novembar/studen 2018. godine nominalno je viša za 4,8%, a realno za 2,8%.

*The average monthly paid off gross-wage per person in November 2018 in Federation BiH came to 1,395 KM and nominally it was higher by 0.9%, and really by 0.8% compared with the previous month.*

*Compared to the same month last year the average monthly paid off gross-wage per person in November 2018 nominally it was higher by 4.8%, and really by 2.8%.*

Područja	Bruto plaća u KM	Nominalni indeksi			Realni indeksi		Sections
	Gross wage in KM	Nominal indices			Real indices		
	XI 2018	XI 2018 X 2018	XI 2018 XI 2017	XI 2018 Ø 2017	XI 2018 X 2018	XI 2018 XI 2017	
<b>UKUPNO</b>	<b>1.395</b>	<b>100,9</b>	<b>104,8</b>	<b>105,8</b>	<b>100,8</b>	<b>102,8</b>	<i>Total</i>
<b>A Poljoprivreda, šumarstvo i ribolov</b>	1.343	104,0	102,8	105,7	103,9	100,7	<i>Agriculture, forestry and fishing</i> <b>A</b>
<b>B Vađenje ruda i kamena</b>	1.572	101,9	104,0	105,9	101,8	102,0	<i>Mining and quarrying</i> <b>B</b>
<b>C Prerađivačka industrija</b>	1.002	101,1	104,6	106,6	101,0	102,5	<i>Manufacturing</i> <b>C</b>
<b>D Proizvodnja i snabdijevanje električnom energijom, plinom, parom i klimatizacija</b>	2.598	98,3	101,9	103,7	98,2	99,9	<i>Electricity, gas, steam and air conditioning supply</i> <b>D</b>
<b>E Snabdijevanje vodom; uklanjanje otpadnih voda, upravljanje otpadom te djelatnosti sanacije okoliša</b>	1.383	99,7	103,1	103,8	99,6	101,1	<i>Water supply, sewerage, waste management and remediation activities</i> <b>E</b>
<b>F Građevinarstvo</b>	917	102,8	105,4	107,9	102,7	103,3	<i>Construction</i> <b>F</b>
<b>G Trgovina na veliko i na malo; popravak motornih vozila i motocikala</b>	1.009	101,5	104,1	106,0	101,4	102,1	<i>Wholesale and retail trade; repair of motor vehicles and motorcycles</i> <b>G</b>
<b>H Prijevoz i skladištenje</b>	1.362	100,3	103,6	105,0	100,2	101,5	<i>Transportation and storage</i> <b>H</b>
<b>I Djelatnosti pružanja smještaja te pripreme i usluživanja hrane(hotelijerstvo i ugostiteljstvo)</b>	820	101,1	101,7	102,8	101,0	99,7	<i>Accommodation and food service activities</i> <b>I</b>
<b>J Informacije i komunikacije</b>	2.061	99,6	103,0	103,1	99,5	101,0	<i>Information and communication</i> <b>J</b>
<b>K Finansijske djelatnosti i djelatnosti osiguranja</b>	2.297	101,5	101,3	99,6	101,4	99,3	<i>Financial and insurance activities</i> <b>K</b>
<b>L Poslovanje nekretninama</b>	1.155	98,3	87,1	88,2	98,2	85,4	<i>Real estate activities</i> <b>L</b>
<b>M Stručne, naučne i tehničke djelatnosti</b>	1.669	101,5	99,2	101,3	101,4	97,3	<i>Professional, scientific and technical activities</i> <b>M</b>
<b>N Administrativne i pomoćne uslužne djelatnosti</b>	950	101,1	103,6	108,1	101,0	101,6	<i>Administrative and support service activities</i> <b>N</b>
<b>O Javna uprava i odbrana; obavezno socijalno osiguranje</b>	1.979	99,7	101,8	102,4	99,6	99,8	<i>Public administration and defence; compulsory social security</i> <b>O</b>
<b>P Obrazovanje</b>	1.416	100,3	107,7	108,4	100,2	105,6	<i>Education</i> <b>P</b>
<b>Q Djelatnosti zdravstvene i socijalne zaštite</b>	1.994	102,2	117,0	119,4	102,0	114,7	<i>Human health and social work activities</i> <b>Q</b>
<b>R Umjetnost, zabava i rekreacija</b>	1.003	101,5	100,9	101,1	101,4	98,9	<i>Arts, entertainment and recreation</i> <b>R</b>
<b>S Ostale uslužne djelatnosti</b>	1.602	98,0	103,5	105,7	97,9	101,5	<i>Other service activities</i> <b>S</b>

**Prosječne mjesečne isplaćene neto i bruto plaće zaposlenih po područjima KD BiH 2010, u KM, novembar/studenj 2018.**  
*Average monthly paid off net and gross wage of persons in paid employment by KD BiH 2010, in KM, November 2018*



## METODOLOŠKA OBJAŠNJENJA

### Izvor podataka

Podaci o prosječnoj mjesečnoj isplaćenoj neto i bruto plaći obračunavaju se na osnovu podataka prikupljenih Mjesečnim istraživanjem o zaposlenima i plaći (Rad-1).

### Obuhvat i uporedivost

Istraživanjem su obuhvaćene pravne osobe svih oblika vlasništva, tijela državne vlasti svih nivoa, ustanove i druge organizacije, po organizaciono teritorijalnom principu na nivou općine, koje posluju na teritoriji Federacije BiH, a imaju 10 i više zaposlenih.

Istraživanje o plaćama obuhvaća isplaćene neto i bruto plaće zaposlenih koji imaju zasnovan radni odnos, bez obzira na vrstu radnog odnosa i dužinu radnog vremena.

U obračun nisu uključene plaće pripadnika odbrane, kao ni plaće zaposlenih u obrtu i srodnim djelatnostima.

### Definicije

**Prosječna mjesečna isplaćena neto plaća** obuhvaća isplaćenu plaću za obavljene rad, kao i naknade plaća po osnovu radnog odnosa: godišnji odmor, plaćeni dopust, državne praznike i neradne dane utvrđene zakonom, bolovanja koja isplaćuje poslovni subjekat, plaćeno odsustvo sa posla, zastoje u poslu bez krivnje zaposlenog.

**Prosječna mjesečna isplaćena bruto plaća** obuhvaća sve vrste neto isplata plus zakonom propisana obavezna izdvajanja iz bruto plaće (doprinosi iz bruto plaće i akontacija poreza na dohodak).

**Prosječna mjesečna isplaćena neto i bruto plaća** po zaposlenom izračunava se dijeljenjem ukupnih isplata sa brojem zaposlenih koji su učestvovali u isplatama.

**Nominalni indeksi** neto i bruto plaća izračunavaju se iz podataka o prosječnim mjesečnim iznosima neto i bruto plaća za odgovarajuće mjesec i godine.

**Realni indeksi** neto i bruto plaća izračunavaju se dijeljenjem nominalnih indeksa neto i bruto plaća sa indeksom potrošačkih cijena.

### NAPOMENA:

**Prosječna mjesečna isplaćena neto plaća** koju objavljuje Federalni zavod za statistiku ne sadrži porez na dohodak.

### Kratice

KD BiH 2010 Klasifikacija djelatnosti  
Bosne i Hercegovine 2010  
KM konvertibilna marka

### Znakovi

⊖ prosjek

## NOTES OF METHODOLOGY

### Sources of data

Data on average monthly paid off net and gross wages are calculated on the base of the data collected with regular Monthly survey on employment and wages (Rad-1).

### Coverage and comparability

The survey includes legal entities of all types of ownership, government bodies, institutions and other organizations according to the territorial organizational territorial principle at the municipal level, that operate on the territory of the Federation of BiH, with 10 or more employees.

The statistical survey on wages covers paid off net and gross wages of persons in payed employment, irrespective of the kind of employment and number of working hours.

It does not include wages of persons employed in the defence and persons employed in crafts and related activities.

### Definitions

**Monthly paid off net wages** includes wage off a person in employment earned for the work done during regular working hours as well as for annual leave, paid leave, public holidays and day-offs defined by law, sickness which are paid by employer, paid absence from the work, lay-offs and job stops caused against person's will and of no fault of his own, and all other payments which are subject to contributions.

**Average monthly gross wages** includes all kinds of net pays plus contributions from gross wages as prescribed by law and taxes.

**Average paid off net and gross wages** per person in employment are calculated by dividing the total of pay-offs with the number of persons who participated in that payments.

**Nominal indices** of net and gross wages are calculated from the data on average monthly net and gross wages for the respective months and year.

**Real indices** of net and gross wages are calculated by dividing nominal indices of net and gross wages with the consumer price index.

### NOTICE:

**Monthly paid off net wages** published by Federal Office of Statistics does not include income tax.

### Abbreviations

KD BiH 2010 Classification of Activities of  
Bosnia and Herzegovina 2010  
KM convertible marks

### Symbols

⊖ average

**Izdaje Federalni zavod za statistiku FBiH, 71000 Sarajevo, Zelenih beretki 26**  
*Published by the Institute for Statistics of FBiH, 71000 Sarajevo, Zelenih beretki 26*

**Telefon/Phone: +387 (33) 20 64 52, Fax: +387 (33) 22 61 51**  
Elektronska pošta/E-mail: [fedstat@fzs.ba](mailto:fedstat@fzs.ba), Internetska stranica/Web site: <http://www.fzs.ba>

**Odgovara: Doc. dr. Emir Kremić, direktor**  
*Person responsible: Assist. Prof. Dr. Emir Kremić, Director General*

**Saopćenje pripremili: Samka Avdić, Mujesira Salihagić, Mugdim Hadžalić**  
*Prepared by: Samka Avdić, Mujesira Salihagić, Mugdim Hadžalić*

**Molimo korisnike da pri korištenju podataka navedu izvor**  
*Users are kindly requested to state the source*

**Podaci iz ovog saopćenja objavljuju se na internetu**  
*First Release data are published on the Internet*