

**PROSJEČNA MJESEČNA ISPLAĆENA NETO I BRUTO PLAĆA ZAPOSLENIH PO PODRUČJIMA KD BIH
2010, OKTOBAR/LISTOPAD 2018.**

*AVERAGE MONTHLY PAID OFF NET AND GROSS WAGE OF PERSONS IN PAID EMPLOYMENT BY
SECTIONS OF NACE REV.2, OCTOBER 2018*

**PROSJEČNA MJESEČNA ISPLAĆENA NETO PLAĆA
AVERAGE MONTHLY PAID OFF NET WAGE**

Prosječna mjesečna isplaćena neto-plaća po zaposlenom za oktobar/listopad 2018. godine u Federaciji BiH iznosi 899 KM i nominalno je viša za 2,7%, a realno za 2,1% u odnosu na prethodni mjesec.

U odnosu na isti mjesec prethodne godine prosječna mjesečna isplaćena neto-plaća po zaposlenom za oktobar/listopad 2018. godine nominalno je viša za 4,2%, a realno za 2,1%.

The average monthly paid off net-wage per person in October 2018 in Federation BiH came to 899 KM and nominally it was higher by 2.7%, and really by 2.1% compared with the previous month.

Compared to the same month last year the average monthly paid off net-wage per person for October 2018 nominally it was higher by 4.2%, and really by 2.1%.

Područja	Neto plaća u KM Net wage in KM	Nominalni indeksi Nominal indices			Realni indeksi Real indices		Sections
		X 2018	X 2018 IX 2018	X 2018 X 2017	X 2018 Q 2017	X 2018 IX 2018	
UKUPNO	899	102,7	104,2	104,5	102,1	102,1	<i>Total</i>
A Poljoprivreda, šumarstvo i ribolov	850	97,5	100,5	101,4	96,9	98,5	<i>Agriculture, forestry and fishing</i> A
B Vađenje ruda i kamena	1.005	100,6	102,9	103,2	100,0	100,8	<i>Mining and quarrying</i> B
C Prerađivačka industrija	657	103,3	104,8	105,0	102,7	102,7	<i>Manufacturing</i> C
D Proizvodnja i snabdijevanje električnom energijom, plinom, parom i klimatizacija	1.694	108,8	103,8	105,3	108,2	101,8	<i>Electricity, gas, steam and air conditioning supply</i> D
E Snabdijevanje vodom; uklanjanje otpadnih voda, upravljanje otpadom te djelatnosti sanacije okoliša	910	102,9	103,6	103,9	102,3	101,6	<i>Water supply, sewerage, waste management and remediation activities</i> E
F Građevinarstvo	592	102,2	103,0	104,6	101,6	100,9	<i>Construction</i> F
G Trgovina na veliko i na malo; popravak motornih vozila i motocikala	653	103,2	103,8	104,1	102,5	101,8	<i>Wholesale and retail trade; repair of motor vehicles and motorcycles</i> G
H Prijevoz i skladištenje	887	102,5	104,0	104,4	101,9	101,9	<i>Transportation and storage</i> H
I Djelatnosti pružanja smještaja te pripreme i usluživanja hrane (hotelijerstvo i	536	100,6	100,9	101,1	100,0	99,0	<i>Accommodation and food service activities</i> I
J Informacije i komunikacije	1.324	103,0	103,4	103,4	102,3	101,3	<i>Information and communication</i> J
K Finansijske djelatnosti i djelatnosti	1.435	99,1	96,7	97,4	98,5	94,8	<i>Financial and insurance activities</i> K
L Poslovanje nekretninama	768	100,4	93,4	90,2	99,8	91,6	<i>Real estate activities</i> L
M Stručne, naučne i tehničke djelatnosti	1.057	101,1	98,7	99,8	100,4	96,8	<i>Professional, scientific and technical activities</i> M
N Administrativne i pomoćne uslužne	617	99,5	101,6	106,9	98,9	99,7	<i>Administrative and support service activities</i> N
O Javna uprava i odbrana; obavezno socijalno osiguranje	1.280	100,5	102,2	102,6	100,0	100,2	<i>Public administration and defence; compulsory social security</i> O
P Obrazovanje	913	100,8	107,3	107,4	100,2	105,2	<i>Education</i> P
Q Djelatnosti zdravstvene i socijalne zaštite	1.254	108,0	114,5	116,1	107,4	112,3	<i>Human health and social work activities</i> Q
R Umjetnost, zabava i rekreacija	647	102,1	100,6	99,5	101,4	98,6	<i>Arts, entertainment and recreation</i> R
S Ostale uslužne djelatnosti	1.060	101,3	107,0	107,4	100,7	104,9	<i>Other service activities</i> S

PROSJEČNA MJESEČNA ISPLAĆENA BRUTO PLAĆA
AVERAGE MONTHLY PAID OFF GROSS WAGE

Prosječna mjesečna isplaćena bruto-plaća po zaposlenom za oktobar/listopad 2018. godine u Federaciji BiH iznosi 1.383 KM i nominalno je viša za 2,9%, a realno za 2,3% u odnosu na prethodni mjesec.

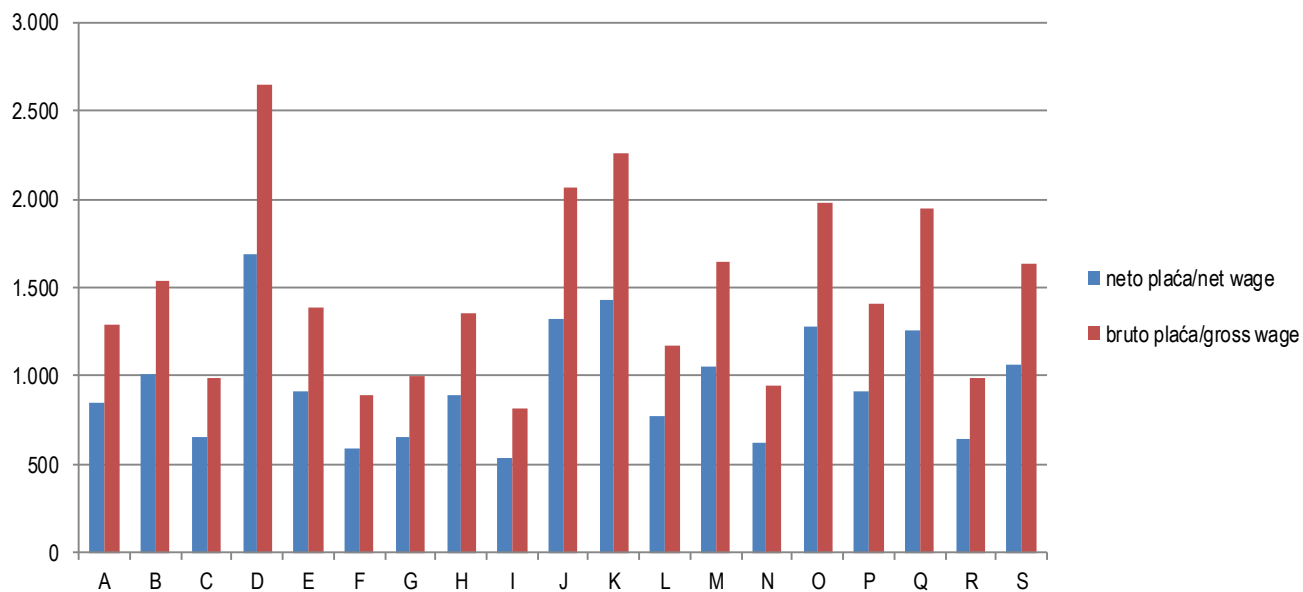
U odnosu na isti mjesec prethodne godine prosječna mjesečna isplaćena bruto-plaća po zaposlenom za oktobar/listopad 2018. godine nominalno je viša za 4,6%, a realno za 2,6%.

The average monthly paid off gross-wage per person in October 2018 in Federation BiH came to 1,383 KM and nominally it was higher by 2.9%, and really by 2.3% compared with the previous month.

Compared to the same month last year the average monthly paid off gross-wage per person in October 2018 nominally it was higher by 4.6%, and really by 2.6%.

Područja	Bruto plaća u KM Gross wage in KM	Nominalni indeksi Nominal indices			Realni indeksi Real indices		Sections
		X 2018	X 2018 IX 2018	X 2018 X 2017	X 2018 θ 2017	X 2018 IX 2018	
	UKUPNO	1.383	102,9	104,6	104,9	102,3	102,6
A Poljoprivreda, šumarstvo i ribolov	1.291	97,4	100,8	101,7	96,8	98,8	<i>Agriculture, forestry and fishing</i> A
B Vađenje ruda i kamena	1.542	100,7	103,1	103,8	100,1	101,1	<i>Mining and quarrying</i> B
C Prerađivačka industrija	991	103,6	105,3	105,4	102,9	103,2	<i>Manufacturing</i> C
D Proizvodnja i snabdijevanje električnom energijom, plinom, parom i klimatizacija	2.644	109,1	104,0	105,5	108,5	101,9	<i>Electricity, gas, steam and air conditioning supply</i> D
E Snabdijevanje vodom; uklanjanje otpadnih voda, upravljanje otpadom te djelatnosti sanacije okoliša	1.387	103,0	103,8	104,1	102,4	101,8	<i>Water supply, sewerage, waste management and remediation activities</i> E
F Građevinarstvo	892	102,2	103,2	104,9	101,6	101,2	<i>Construction</i> F
G Trgovina na veliko i na malo; popravak motornih vozila i motocikala	994	103,3	104,1	104,4	102,7	102,0	<i>Wholesale and retail trade; repair of motor vehicles and motorcycles</i> G
H Prijevoz i skladištenje	1.358	102,7	104,5	104,7	102,1	102,4	<i>Transportation and storage</i> H
I Djelatnosti pružanja smještaja te pripreme i usluživanja hrane(hotelijerstvo i ugostiteljstvo)	811	100,7	101,2	101,6	100,1	99,3	<i>Accommodation and food service activities</i> I
J Informacije i komunikacije	2.069	103,2	103,6	103,5	102,6	101,5	<i>Information and communication</i> J
K Finansijske djelatnosti i djelatnosti osiguranja	2.264	99,8	97,5	98,2	99,2	95,5	<i>Financial and insurance activities</i> K
L Poslovanje nekretninama	1.175	100,3	93,0	89,7	99,7	91,2	<i>Real estate activities</i> L
M Stručne, naučne i tehničke djelatnosti	1.644	101,2	98,4	99,8	100,6	96,5	<i>Professional, scientific and technical activities</i> M
N Administrativne i pomoćne uslužne djelatnosti	940	99,7	101,8	106,9	99,1	99,8	<i>Administrative and support service activities</i> N
O Javna uprava i odbrana; obavezno socijalno osiguranje	1.985	100,5	102,3	102,7	99,9	100,3	<i>Public administration and defence; compulsory social security</i> O
P Obrazovanje	1.412	101,1	108,0	108,1	100,5	105,9	<i>Education</i> P
Q Djelatnosti zdravstvene i socijalne zaštite	1.952	108,4	115,2	116,9	107,8	113,0	<i>Human health and social work activities</i> Q
R Umjetnost, zabava i rekreacija	988	102,0	100,8	99,6	101,4	98,8	<i>Arts, entertainment and recreation</i> R
S Ostale uslužne djelatnosti	1.634	101,5	107,3	107,9	100,9	105,2	<i>Other service activities</i> S

Prosječne mjesečne isplaćene neto i bruto plaće zaposlenih po područjima KD BIH 2010, u KM, oktobar/listopad 2018.
Average monthly paid off net and gross wage of persons in paid employment by sections NACE REV.2, in KM, October 2018



METODOLOŠKA OBJAŠNJENJA

Izvor podataka

Podaci o prosječnoj mjesečnoj isplaćenoj neto i bruto plaći obračunavaju se na osnovu podataka prikupljenih Mjesečnim istraživanjem o zaposlenima i plaći (Rad-1).

Obuhvat i uporedivost

Istraživanjem su obuhvaćene pravne osobe svih oblika vlasništva, tijela državne vlasti svih nivoa, ustanove i druge organizacije, po organizacionom teritorijalnom principu na nivou općine, koje posluju na teritoriji Federacije BiH, a imaju 10 i više zaposlenih.

Istraživanje o plaćama obuhvaća isplaćene neto i bruto plaće zaposlenih koji imaju zasnovan radni odnos, bez obzira na vrstu radnog odnosa i trajanje radnog vremena.

U obračun nisu uključene plaće pripadnika odbrane, kao ni plaće zaposlenih u obrtu i srodnim djelatnostima.

Definicije

Prosječna mjesečna isplaćena neto plaća obuhvaća isplaćenu plaću za obavljani rad, kao i naknade plaća po osnovu radnog odnosa: godišnji odmor, plaćeni dopust, državne praznike i neradne dane utvrđene zakonom, bolovanja koja isplaćuje poslovni subjekat, plaćeno odsustvo za posla, zastoje u poslu bez krivnje zaposlenog.

Prosječna mjesečna isplaćena bruto plaća obuhvaća sve vrste neto isplata plus zakonom propisana obavezna izdvajanja iz bruto plaće (doprinosi iz bruto plaće i akontacija poreza na dohodak).

Prosječna mjesečna isplaćena neto i bruto plaća po zaposlenom izračunava se dijeljenjem ukupnih isplata sa brojem zaposlenih koji su učestvovali u isplatama.

Nominalni indeksi neto i bruto plaća izračunavaju se iz podataka o prosječnim mjesečnim iznosima neto i bruto plaća za odgovarajuće mjeseci i godine.

Realni indeksi neto i bruto plaća izračunavaju se dijeljenjem nominalnih indeksa neto i bruto plaća sa indeksom potrošačkih cijena.

NAPOMENA:

Prosječna mjesečna isplaćena neto plaća koju objavljuje Federalni zavod za statistiku ne sadrži porez na dohodak.

Kratice

KD BIH 2010 Klasifikacija djelatnosti
Bosne i Hercegovine 2010

KM konvertibilna marka

Znakovi

⊖ prosjek

NOTES OF METHODOLOGY

Sources of data

Data on average monthly paid off net and gross wages are calculated on the base of the data collected with regular Monthly survey on employment and wages (Rad-1).

Coverage and comparability

The survey includes legal entities of all types of ownership, government bodies, institutions and other organizations according to the territorial organizational territorial principle at the municipal level, that operate on the territory of the Federation of BiH, with 10 or more employees.

The statistical survey on wages covers paid off net and gross wages of persons in payed employment, irrespective of the kind of employment and number of working hours.

It does not include wages of persons employed in the defence and persons employed in crafts and related activities.

Definitions

Monthly paid off net wages includes wage off a person in employment earned for the work done during regular working hours as well as for annual leave, paid leave, public holidays and day-offs defined by law, sickness which are paid by employer, paid absence from the work, lay-offs and job stops caused against person's will and of no fault of his own, and all other payments which are subject to contributions.

Average monthly gross wages includes all kinds of net pays plus contributions from gross wages as prescribed by law and taxes.

Average paid off net and gross wages per person in employment are calculated by dividing the total of pay-offs with the number of persons who participated in that payments.

Nominal indices of net and gross wages are calculated from the data on average monthly net and gross wages for the respective months and year.

Real indices of net and gross wages are calculated by dividing nominal indices of net and gross wages with the consumer price index.

NOTICE:

Monthly paid off net wages published by Federal Office of Statistics does not include income tax.

Abbreviations

NACE REV.2 Classification of Activities of
Bosnia and Herzegovina 2010

KM convertible marks

Symbols

⊖ average

Izdaje Federalni zavod za statistiku FBiH, 71000 Sarajevo, Zelenih beretki 26
Published by the Institute for Statistics of FBiH, 71000 Sarajevo, Zelenih beretki 26

Telefon/Phone: +387 (33) 20 64 52, Fax: +387 (33) 22 61 51
Elektronska pošta/E-mail: fedstat@fzs.ba, Internetska stranica/Web site: <http://www.fzs.ba>

Odgovara: Doc. dr. Emir Krenić, direktor
Person responsible: Assist. Prof. Dr. Emir Krenić, Director General

Saopćenje pripremili: Samka Avdić, Mujesira Salihagić, Mugdim Hadžalić
Prepared by: Samka Avdić, Mujesira Salihagić, Mugdim Hadžalić

Molimo korisnike da pri korištenju podataka navedu izvor
Users are kindly requested to state the source

Podaci iz ovog saopćenja objavljuju se na internetu
First Release data are published on the Internet