

SAOPĆENJE PRIOPĆENJE FIRST RELEASE

ISSN 1840-3478



GODINA / YEAR XI

SARAJEVO, 15. 10. 2018.

BROJ / NUMBER: 8.1.8

PROSJEČNA MJESEČNA ISPLAĆENA NETO PLAĆA ZAPOSLENIH PO PODRUČJIMA KD BIH 2010, AUGUST/KOLOVOZ 2018.

AVERAGE MONTHLY PAID OFF NET WAGE OF PERSONS IN PAID EMPLOYMENT BY SECTIONS OF
NACE REV.2, AUGUST 2018

Prosječna mjesečna isplaćena neto-plaća po zaposlenom za august/kolovoz 2018. godine u Federaciji BiH iznosi 904 KM i nominalno je viša za 1,5%, a realno za 1,7% u odnosu na prethodni mjesec.

The average monthly paid off net-wage per person in August 2018 in Federation BiH came to 904 KM and nominally it was higher by 1.5%, and really by 1.7% compared with the previous month.

U odnosu na isti mjesec prethodne godine prosječna mjesečna isplaćena neto-plaća po zaposlenom za august/kolovoz 2018. godine nominalno je viša za 3,8%, a realno za 1,8%.

Compared to the same month last year the average monthly paid off net-wage per person for August 2018 nominally it was higher by 3.8%, and really by 1.8%.

PROSJEČNA MJESEČNA ISPLAĆENA NETO PLAĆA AVERAGE MONTHLY PAID OFF NET WAGE

Područja	Neto plaća u KM Net wage in KM	Nominalni indeksi Nominal indices			Realni indeksi Real indices		Sections
		VIII 2018 VII 2018	VIII 2018 VIII 2017	VIII 2018 θ 2017	VIII 2018 VII 2018	VIII 2018 VIII 2017	
UKUPNO	904	101,5	103,8	105,1	101,7	101,8	Total
A Poljoprivreda, šumarstvo i ribolov	898	102,6	104,1	107,2	102,8	102,0	Agriculture, forestry and fishing A
B Vađenje ruda i kamena	1.022	101,9	104,0	104,9	102,1	101,9	Mining and quarrying B
C Prerađivačka industrija	655	100,6	102,7	104,6	100,8	100,7	Manufacturing C
D Proizvodnja i snabdijevanje električnom energijom, plinom, parom i klimatizacija	1.697	102,8	101,6	105,5	103,1	99,6	Electricity, gas, steam and air conditioning supply D
E Snabdijevanje vodom: uklanjanje otpadnih voda, upravljanje otpadom te djelatnosti sanacije okoliša	916	95,4	102,8	104,6	95,6	100,8	Water supply, sewerage, waste management and remediation activities E
F Građevinarstvo	591	100,2	103,3	104,4	100,4	101,3	Construction F
G Trgovina na veliko i na malo; popravak motornih vozila i motocikala	650	100,8	102,4	103,7	101,0	100,4	Wholesale and retail trade; repair of motor vehicles and motorcycles G
H Prijevoz i skladištenje	899	101,8	103,8	105,8	102,0	101,8	Transportation and storage H
I Djelatnosti pružanja smještaja te pripreme i usluživanja hrane (hotelijerstvo i ugostiteljstvo)	547	101,7	101,5	103,2	101,9	99,5	Accommodation and food service activities I
J Informacije i komunikacije	1.340	101,4	102,7	104,6	101,6	100,7	Information and communication J
K Finansijske djelatnosti i djelatnosti osiguranja	1.540	103,5	106,3	104,5	103,7	104,2	Financial and insurance activities K
L Poslovanje nekretninama	772	101,4	93,7	90,7	101,6	91,9	Real estate activities L
M Stručne, naučne i tehničke djelatnosti	1.077	99,9	100,1	101,7	100,1	98,1	Professional, scientific and technical activities M
N Administrativne i pomoćne uslužne djelatnosti	610	101,0	101,8	105,7	101,2	99,8	Administrative and support service activities N
O Javna uprava i odbrana; obavezno socijalno osiguranje	1.280	100,0	102,6	102,6	100,2	100,6	Public administration and defence; compulsory social security O
P Obrazovanje	915	101,4	107,4	107,6	101,6	105,3	Education P
Q Djelatnosti zdravstvene i socijalne zaštite	1.266	104,4	113,4	117,2	104,6	111,2	Human health and social work activities Q
R Umjetnost, zabava i rekreacija	660	102,5	100,9	101,5	102,7	98,9	Arts, entertainment and recreation R
S Ostale uslužne djelatnosti	1.017	99,5	103,6	103,0	99,7	101,5	Other service activities S

**PROSJEČNA MJESEČNA ISPLAĆENA BRUTO PLAĆA ZAPOSLENIH PO PODRUČJIMA KD BIH 2010,
AUGUST/KOLOVOZ 2018.**

*AVERAGE MONTHLY PAID OFF GROSS WAGE OF PERSONS IN PAID EMPLOYMENT BY SECTIONS OF
NACE REV.2, AUGUST 2018*

Prosječna mjesečna isplaćena bruto-plaća po zaposlenom za august/kolovoz 2018. godine u Federaciji BiH iznosi 1.389 KM i nominalno je viša za 1,5%, a realno za 1,7% u odnosu na prethodni mjesec.

The average monthly paid off gross-wage per person in August 2018 in Federation BiH came to 1,389 KM and nominally it was higher by 1.5%, and really by 1.7% compared with the previous month.

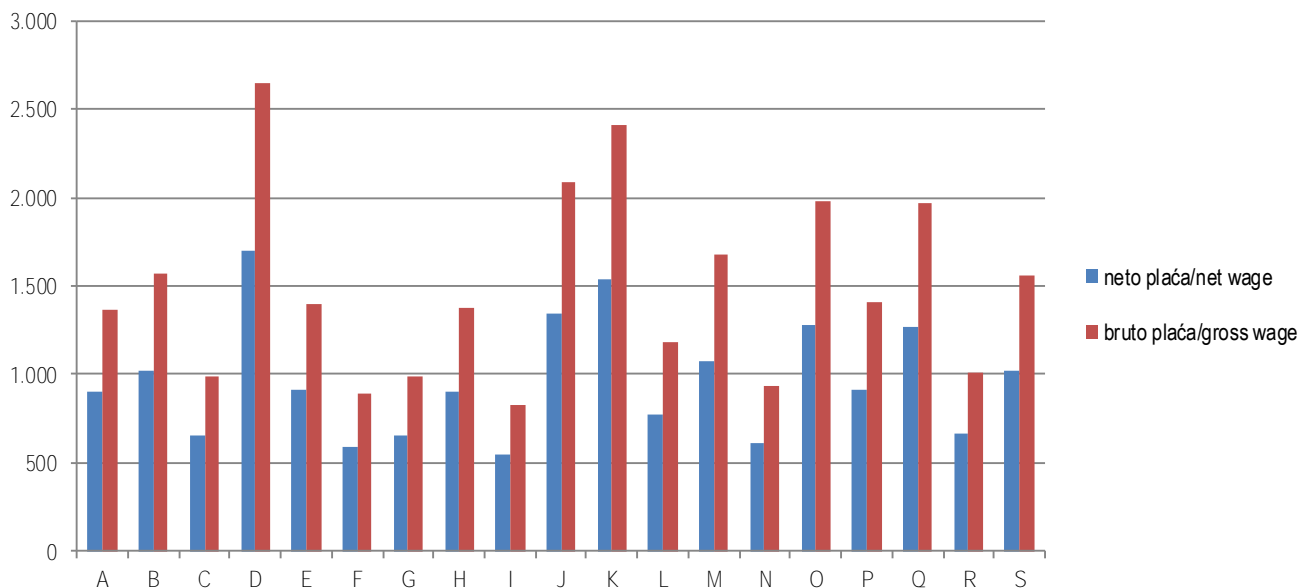
U odnosu na isti mjesec prethodne godine prosječna mjesečna isplaćena bruto-plaća po zaposlenom za august/kolovoz 2018. godine nominalno je viša za 4,0%, a realno za 2,0%.

Compared to the same month last year the average monthly paid off gross-wage per person in August 2018 nominally it was higher by 4.0%, and really by 2.0%.

PROSJEČNA MJESEČNA ISPLAĆENA BRUTO PLAĆA
AVERAGE MONTHLY PAID OFF GROSS WAGE

Područja	Bruto plaća u KM <i>Gross wage in KM</i>	Nominalni indeksi <i>Nominal indices</i>			Realni indeksi <i>Real indices</i>		Sections
		VIII 2018	VIII 2018	VIII 2018	VIII 2018	VIII 2018	
	VIII 2018	VII 2018	VIII 2017	€ 2017	VII 2018	VIII 2017	
UKUPNO	1.389	101,5	104,0	105,4	101,7	102,0	<i>Total</i>
A Poljoprivreda, šumarstvo i ribolov	1.366	102,7	104,4	107,6	102,9	102,4	<i>Agriculture, forestry and fishing</i> A
B Vađenje ruda i kamena	1.568	102,0	104,3	105,6	102,2	102,2	<i>Mining and quarrying</i> B
C Prerađivačka industrija	987	100,6	103,1	105,0	100,8	101,1	<i>Manufacturing</i> C
D Proizvodnja i snabdijevanje električnom energijom, plinom, parom i klimatizacija	2.648	102,9	101,7	105,7	103,1	99,7	<i>Electricity, gas, steam and air conditioning supply</i> D
E Snabdijevanje vodom; uklanjanje otpadnih voda, upravljanje otpadom te djelatnosti sanacije okoliša	1.397	103,3	103,0	104,9	103,5	101,0	<i>Water supply, sewerage, waste management and remediation activities</i> E
F Građevinarstvo	890	100,1	103,5	104,7	100,3	101,5	<i>Construction</i> F
G Trgovina na veliko i na malo; popravak motornih vozila i motocikala	989	100,8	102,5	103,9	101,0	100,5	<i>Wholesale and retail trade; repair of motor vehicles and motorcycles</i> G
H Prijevoz i skladištenje	1.377	101,7	104,2	106,2	101,9	102,2	<i>Transportation and storage</i> H
I Djelatnosti pružanja smještaja te pripreme i usluživanja hrane(hotelijerstvo i ugostiteljstvo)	826	101,6	101,6	103,5	101,8	99,6	<i>Accommodation and food service activities</i> I
J Informacije i komunikacije	2.091	101,4	102,8	104,6	101,6	100,7	<i>Information and communication</i> J
K Finansijske djelatnosti i djelatnosti osiguranja	2.414	103,6	106,5	104,7	103,8	104,4	<i>Financial and insurance activities</i> K
L Poslovanje nekretninama	1.183	101,5	93,4	90,3	101,7	91,5	<i>Real estate activities</i> L
M Stručne, naučne i tehničke djelatnosti	1.673	99,9	100,0	101,5	100,1	98,0	<i>Professional, scientific and technical activities</i> M
N Administrativne i pomoćne uslužne djelatnosti	929	101,0	101,8	105,7	101,2	99,8	<i>Administrative and support service activities</i> N
O Javna uprava i odbrana; obavezno socijalno osiguranje	1.985	100,1	102,7	102,7	100,3	100,7	<i>Public administration and defence; compulsory social security</i> O
P Obrazovanje	1.410	101,5	107,8	108,0	101,7	105,7	<i>Education</i> P
Q Djelatnosti zdravstvene i socijalne zaštite	1.968	104,5	113,8	117,8	104,7	111,6	<i>Human health and social work activities</i> Q
R Umjetnost, zabava i rekreacija	1.009	102,7	100,8	101,7	103,0	98,8	<i>Arts, entertainment and recreation</i> R
S Ostale uslužne djelatnosti	1.562	99,4	103,6	103,1	99,6	101,5	<i>Other service activities</i> S

Prosječne mjesečne isplaćene neto i bruto plaće zaposlenih po područjima KD BIH 2010, u KM, august/kolovoz 2018.
Average monthly paid off net and gross wage of persons in paid employment by sections NACE REV.2, in KM, August 2018



Područja djelatnosti KD BIH 2010

Sections of NACE REV.2

A Poljoprivreda, šumarstvo i ribolov	<i>A Agriculture, forestry and fishing</i>
B Vađenje ruda i kamena	<i>B Mining and quarrying</i>
C Prerađivačka industrija	<i>C Manufacturing</i>
D Proizvodnja i snabdijevanje električnom energijom, plinom, parom i klimatizacija	<i>D Electricity, gas, steam and air conditioning supply</i>
E Snabdijevanje vodom; uklanjanje otpadnih voda, upravljanje otpadom te djelatnosti sanacije okoliša	<i>E Water supply, sewerage, waste management and remediation activities</i>
F Građevinarstvo	<i>F Construction</i>
G Trgovina na veliko i na malo; popravak motornih vozila i motocikala	<i>G Wholesale and retail trade; repair of motor vehicles and motorcycles</i>
H Prijevoz i skladištenje	<i>H Transportation and storage</i>
I Djelatnosti pružanja smještaja te pripreme i usluživanja hrane (hotelijerstvo i ugostiteljstvo)	<i>I Accommodation and food service activities</i>
J Informacije i komunikacije	<i>J Information and communication</i>
K Finansijske djelatnosti i djelatnosti osiguranja	<i>K Financial and insurance activities</i>
L Poslovanje nekretninama	<i>L Real estate activities</i>
M Stručne, naučne i tehničke djelatnosti	<i>M Professional, scientific and technical activities</i>
N Administrativne i pomoćne uslužne djelatnosti	<i>N Administrative and support service activities</i>
O Javna uprava i odbrana: obavezno socijalno osiguranje	<i>O Public administration and defence; compulsory social security</i>
P Obrazovanje	<i>P Education</i>
Q Djelatnosti zdravstvene i socijalne zaštite	<i>Q Human health and social work activities</i>
R Umjetnost, zabava i rekreacija	<i>R Arts, entertainment and recreation</i>
S Ostale uslužne djelatnosti	<i>S Other service activities</i>

METODOLOŠKA OBJAŠNJENJA

Izvor podataka

Podaci o prosječnoj mjesečnoj isplaćenju neto i bruto plaći obračunavaju se na osnovu podataka prikupljenih Mjesečnim istraživanjem o zaposlenima i plaći (Rad-1). Istraživanjem su obuhvaćene pravne osobe svih oblika vlasništva, tijela državne vlasti svih nivoa, ustanove i druge organizacije, po organizaciono teritorijalnom principu na nivou općine.

U obračun nisu uključene plaće pripadnika odbrane, kao ni plaće zaposlenih u obrtu i srodnim djelatnostima.

Obuhvat i uporedivost

Istraživanje o plaćama obuhvaća isplaćene neto i bruto plaće zaposlenih koji imaju zasnovan radni odnos, bez obzira na vrstu radnog odnosa i trajanje radnog vremena.

Definicije

Prosječna mjesečna isplaćena neto plaća obuhvaća isplaćenu plaću za obavljani rad, kao i naknade plaća po osnovu radnog odnosa: godišnji odmor, plaćeni dopust, državne praznike i neradne dane utvrđene zakonom, bolovanja koja isplaćuje poslovni subjekat, plaćeno odsustvo sa posla, zastoje u poslu bez krivnje zaposlenog.

Prosječna mjesečna isplaćena bruto plaća obuhvaća sve vrste neto isplata plus zakonom propisana obavezna izdavanja iz bruto plaće (doprinosi iz bruto plaće i akontacija poreza na dohodak). Prosječna mjesečna isplaćena neto i bruto plaća po zaposlenom izračunava se dijeljenjem ukupnih isplata sa brojem zaposlenih koji su učestvovali u isplatama.

Nominalni indeksi neto i bruto plaća izračunavaju se iz podataka o prosječnim mjesečnim iznosima neto i bruto plaća za odgovarajuće mjesec i godine.

Realni indeksi neto i bruto plaća izračunavaju se dijeljenjem nominalnih indeksa neto i bruto plaća sa indeksom potrošačkih cijena.

NAPOMENA:

Prosječna mjesečna isplaćena neto plaća koju objavljuje Federalni zavod za statistiku ne sadrži porez na dohodak.

Kratice

KD BIH 2010 Klasifikacija djelatnosti
Bosne i Hercegovine 2010

KM konvertibilna marka

Znakovi

⊖ prosjek

NOTES OF METHODOLOGY

Sources of data

Data on average monthly paid off net and gross wages are calculated on the base of the data collected with regular Monthly survey on employment and wages (Rad-1). The survey includes legal entities of all types of ownership, government bodies, institutions and other organizations.

It does not include wages of persons employed in the defence and persons employed in crafts and related activities.

Coverage and comparability

The statistical survey on wages covers paid off net and gross wages of persons in payed employment, irrespective of the kind of employment and number of working hours.

Definitions

Monthly paid off net wages includes wage off a person in employment earned for the work done during regular working hours as well as for annual leave, paid leave, public holidays and day-offs defined by law, sickness which are paid by employer, paid absence from the work, lay-offs and job stops caused against person's will and of no fault of his own, and all other payments which are subject to contributions.

Average monthly gross wages includes all kinds of net pays plus contributions from gross wages as prescribed by law and taxes.

Average paid off net and gross wages per person in employment are calculated by dividing the total of pay-offs with the number of persons who participated in that payments.

Nominal indices of net and gross wages are calculated from the data on average monthly net and gross wages for the respective months and year.

Real indices of net and gross wages are calculated by dividing nominal indices of net and gross wages with the consumer price index.

NOTICE:

Monthly paid off net wages published by Federal Office of Statistics does not include income tax.

Abbreviations

NACE REV.2 Classification of Activities of
Bosnia and Herzegovina 2010

KM convertible marks

Symbols

⊖ average

Izdaje Federalni zavod za statistiku FBiH, 71000 Sarajevo, Zelenih beretki 26
Published by the Institute for Statistics of FBiH, 71000 Sarajevo, Zelenih beretki 26

Telefon/Phone: +387 (33) 20 64 52, Fax: +387 (33) 22 61 51
Elektronska pošta/E-mail: fedstat@fzs.ba, Internetska stranica/Web site: <http://www.fzs.ba>

Odgovara: Doc. dr. **Emir Kremić, direktor**
Person responsible: Assist. Prof. Dr. Emir Kremić, Director General

Saopćenje pripremili: Samka Avdić, Mujesira Salihagić, Mugdim Hadžalić
Prepared by: Samka Avdić, Mujesira Salihagić, Mugdim Hadžalić

Molimo korisnike da pri korištenju podataka navedu izvor
Users are kindly requested to state the source

Podaci iz ovog saopćenja objavljuju se na internetu
First Release data are published on the Internet