

# SAOPĆENJE PRIOPĆENJE FIRST RELEASE

ISSN 1840-3478



GODINA / YEAR XI

SARAJEVO, 14. 06. 2018.

BROJ / NUMBER: 8.1.4

## PROSJEČNA MJESEČNA ISPLAĆENA NETO PLAĆA ZAPOSLENIH PO PODRUČJIMA KD BIH 2010, APRIL/TRAVANJ 2018.

### AVERAGE MONTHLY PAID OFF NET WAGE OF PERSONS IN PAID EMPLOYMENT BY SECTIONS OF NACE REV.2, APRIL 2018

Prosječna mjesečna isplaćena neto-plaća po zaposlenom za april/travanj 2018. godine u Federaciji BiH iznosi 872 KM i nominalno je niža za 1,0 a realno za 1,2% u odnosu na prethodni mjesec.

The average monthly paid off net-wage per person in April 2018 in Federation BiH came to 872 KM and nominally it was lower by 1.0%, and really by 1.2% compared with the previous month.

U odnosu na isti mjesec prethodne godine prosječna mjesečna isplaćena neto-plaća po zaposlenom za april/travanj 2018. godine nominalno je viša za 3,0%, a realno za 1,9%.

Compared to the same month last year the average monthly paid off net-wage per person for April 2018 nominally it was higher by 3.0%, and really by 1.9%.

#### PROSJEČNA MJESEČNA ISPLAĆENA NETO PLAĆA AVERAGE MONTHLY PAID OFF NET WAGE

Područja	Neto plaća u KM Net wage in KM	Nominalni indeksi Nominal indices			Realni indeksi Real indices		Sections
		IV 2018	IV 2018 III 2018	IV 2018 IV 2017	IV 2018 Q 2017	IV 2018 III 2018	
<b>UKUPNO</b>	<b>872</b>	<b>99,0</b>	<b>103,0</b>	<b>101,4</b>	<b>98,8</b>	<b>101,9</b>	<i>Total</i>
A Poljoprivreda, šumarstvo i ribolov	815	96,1	104,2	97,3	95,9	103,2	<i>Agriculture, forestry and fishing</i> <b>A</b>
B Vađenje ruda i kamena	999	98,9	103,0	102,6	98,7	102,0	<i>Mining and quarrying</i> <b>B</b>
C Prerađivačka industrija	629	99,5	102,6	100,5	99,3	101,6	<i>Manufacturing</i> <b>C</b>
D Proizvodnja i snabdijevanje električnom energijom, plinom, parom i klimatizacija	1.587	96,7	103,9	98,6	96,5	102,8	<i>Electricity, gas, steam and air conditioning supply</i> <b>D</b>
E Snabdijevanje vodom; uklanjanje otpadnih voda, upravljanje otpadom te djelatnosti sanacije okoliša	876	98,4	102,5	100,0	98,2	101,4	<i>Water supply, sewerage, waste management and remediation activities</i> <b>E</b>
F Građevinarstvo	572	99,3	102,9	101,1	99,1	101,9	<i>Construction</i> <b>F</b>
G Trgovina na veliko i na malo; popravak motornih vozila i motocikala	642	98,8	102,7	102,4	98,6	101,7	<i>Wholesale and retail trade; repair of motor vehicles and motorcycles</i> <b>G</b>
H Prijevoz i skladištenje	879	100,9	105,1	103,4	100,7	104,1	<i>Transportation and storage</i> <b>H</b>
I Djelatnosti pružanja smještaja te pripreme i usluživanja hrane (hotelijerstvo i ugostiteljstvo)	532	100,2	102,5	100,4	100,0	101,5	<i>Accommodation and food service activities</i> <b>I</b>
J Informacije i komunikacije	1.282	98,5	103,0	100,1	98,3	102,0	<i>Information and communication</i> <b>J</b>
K Finansijske djelatnosti i djelatnosti osiguranja	1.538	102,0	101,8	104,4	101,8	100,8	<i>Financial and insurance activities</i> <b>K</b>
L Poslovanje nekretninama	786	93,6	91,8	92,4	93,4	90,9	<i>Real estate activities</i> <b>L</b>
M Stručne, naučne i tehničke djelatnosti	1.076	103,8	105,1	101,6	103,6	104,0	<i>Professional, scientific and technical activities</i> <b>M</b>
N Administrativne i pomoćne uslužne djelatnosti	598	101,0	108,1	103,6	100,8	107,1	<i>Administrative and support service activities</i> <b>N</b>
O Javna uprava i odbrana; obavezno socijalno osiguranje	1.270	99,5	102,1	101,8	99,3	101,1	<i>Public administration and defence; compulsory social security</i> <b>O</b>
P Obrazovanje	882	99,3	104,1	103,8	99,1	103,1	<i>Education</i> <b>P</b>
Q Djelatnosti zdravstvene i socijalne zaštite	1.128	96,2	110,3	104,4	96,0	109,2	<i>Human health and social work activities</i> <b>Q</b>
R Umjetnost, zabava i rekreacija	635	99,4	98,4	97,7	99,2	97,5	<i>Arts, entertainment and recreation</i> <b>R</b>
S Ostale uslužne djelatnosti	997	99,5	103,7	101,0	99,3	102,7	<i>Other service activities</i> <b>S</b>

**PROSJEČNA MJESEČNA ISPLAĆENA BRUTO PLAĆA ZAPOSLENIH PO PODRUČJIMA KD BIH 2010,  
APRIL/TRAVANJ 2018.**

*AVERAGE MONTHLY PAID OFF GROSS WAGE OF PERSONS IN PAID EMPLOYMENT BY SECTIONS OF  
NACE REV.2, APRIL 2018*

Prosječna mjesečna isplaćena bruto-plaća po zaposlenom za april/travanj 2018. godine u Federaciji BiH iznosi 1.338 KM i nominalno je niža za 1,1%, a realno za 1,3% u odnosu na prethodni mjesec.

*The average monthly paid off gross-wage per person in April 2018 in Federation BiH came to 1,338 KM and nominally it was lower by 1.1%, and really by 1.3% compared with the previous month.*

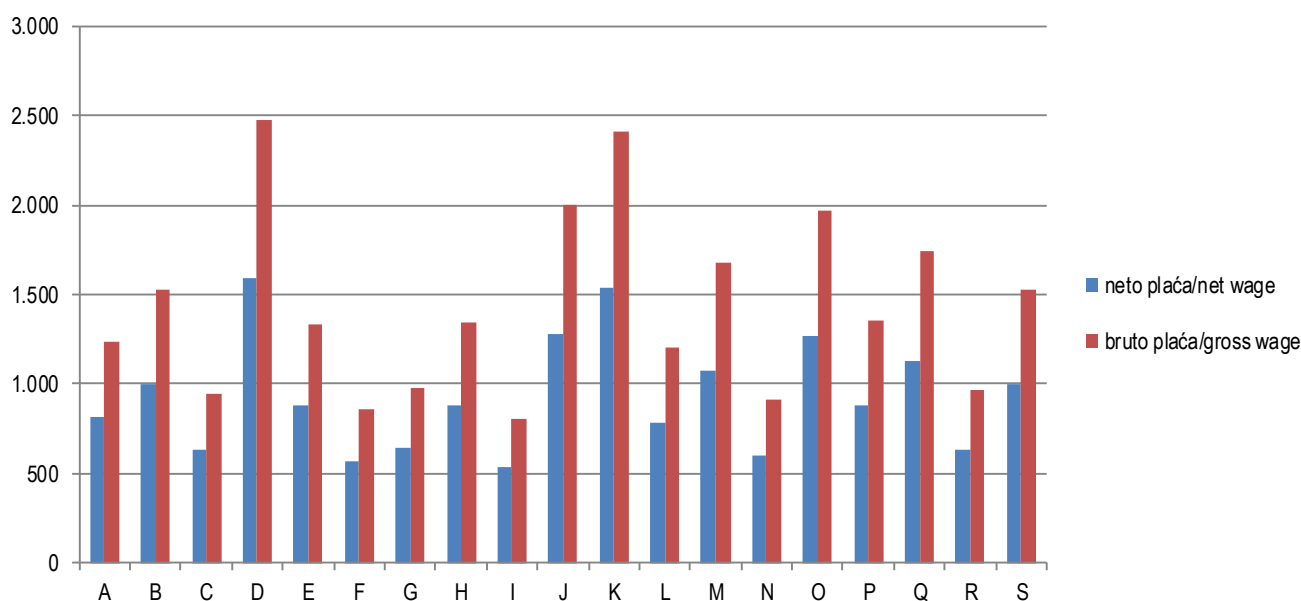
U odnosu na isti mjesec prethodne godine prosječna mjesečna isplaćena bruto-plaća po zaposlenom za april/travanj 2018. godine nominalno je viša za 3,2%, a realno za 2,1%.

*Compared to the same month last year the average monthly paid off gross-wage per person in April 2018 nominally it was higher by 3.2%, and really by 2.1%.*

**PROSJEČNA MJESEČNA ISPLAĆENA BRUTO PLAĆA  
AVERAGE MONTHLY PAID OFF GROSS WAGE**

Područja	Bruto plaća u KM <i>Gross wage in KM</i>	Nominalni indeksi <i>Nominal indices</i>			Realni indeksi <i>Real indices</i>		Sections
		IV 2018	IV 2018 III 2018	IV 2018 IV 2017	IV 2018 Ø 2017	IV 2018 III 2018	
	<b>UKUPNO</b>	<b>1.338</b>	<b>98,9</b>	<b>103,2</b>	<b>101,5</b>	<b>98,7</b>	
<b>A Poljoprivreda, šumarstvo i ribolov</b>	1.234	96,0	104,7	97,2	95,8	103,6	<i>Agriculture, forestry and fishing</i> <b>A</b>
<b>B Vađenje ruda i kamena</b>	1.532	98,9	103,7	103,2	98,7	102,7	<i>Mining and quarrying</i> <b>B</b>
<b>C Prerađivačka industrija</b>	945	99,5	102,7	100,5	99,3	101,7	<i>Manufacturing</i> <b>C</b>
<b>D Proizvodnja i snabdijevanje električnom energijom, plinom, parom i klimatizacija</b>	2.472	96,6	104,1	98,6	96,4	103,1	<i>Electricity, gas, steam and air conditioning supply</i> <b>D</b>
<b>E Snabdijevanje vodom; uklanjanje otpadnih voda, upravljanje otpadom te djelatnosti sanacije okoliša</b>	1.334	98,5	102,9	100,2	98,3	101,8	<i>Water supply, sewerage, waste management and remediation activities</i> <b>E</b>
<b>F Građevinarstvo</b>	860	99,3	103,0	101,2	99,1	102,0	<i>Construction</i> <b>F</b>
<b>G Trgovina na veliko i na malo; popravak motornih vozila i motocikala</b>	977	98,8	103,1	102,6	98,6	102,0	<i>Wholesale and retail trade; repair of motor vehicles and motorcycles</i> <b>G</b>
<b>H Prijevoz i skladištenje</b>	1.344	100,8	105,6	103,6	100,6	104,5	<i>Transportation and storage</i> <b>H</b>
<b>I Djelatnosti pružanja smještaja te pripreme i usluživanja hrane(hotelijerstvo i ugostiteljstvo)</b>	802	100,1	102,6	100,5	99,9	101,5	<i>Accommodation and food service activities</i> <b>I</b>
<b>J Informacije i komunikacije</b>	1.997	98,2	102,7	99,9	98,0	101,7	<i>Information and communication</i> <b>J</b>
<b>K Finansijske djelatnosti i djelatnosti osiguranja</b>	2.411	102,1	101,9	104,6	101,9	100,9	<i>Financial and insurance activities</i> <b>K</b>
<b>L Poslovanje nekretninama</b>	1.205	93,3	91,5	92,0	93,2	90,6	<i>Real estate activities</i> <b>L</b>
<b>M Stručne, naučne i tehničke djelatnosti</b>	1.682	103,9	105,6	102,1	103,7	104,5	<i>Professional, scientific and technical activities</i> <b>M</b>
<b>N Administrativne i pomoćne uslužne djelatnosti</b>	909	101,1	108,0	103,4	100,9	106,9	<i>Administrative and support service activities</i> <b>N</b>
<b>O Javna uprava i odbrana; obavezno socijalno osiguranje</b>	1.968	99,4	102,2	101,9	99,2	101,2	<i>Public administration and defence; compulsory social security</i> <b>O</b>
<b>P Obrazovanje</b>	1.359	99,4	104,4	104,1	99,2	103,3	<i>Education</i> <b>P</b>
<b>Q Djelatnosti zdravstvene i socijalne zaštite</b>	1.747	96,0	110,7	104,6	95,8	109,6	<i>Human health and social work activities</i> <b>Q</b>
<b>R Umjetnost, zabava i rekreacija</b>	968	99,5	98,5	97,6	99,3	97,5	<i>Arts, entertainment and recreation</i> <b>R</b>
<b>S Ostale uslužne djelatnosti</b>	1.531	99,5	103,9	101,1	99,3	102,8	<i>Other service activities</i> <b>S</b>

**Prosječne mjesečne isplaćene neto i bruto plaće zaposlenih po područjima KD BIH 2010, u KM, april/travanj 2018.**  
*Average monthly paid off net and gross wage of persons in paid employment by sections NACE REV.2, in KM, April 2018*



**Područja djelatnosti KD BIH 2010**

- A Poljoprivreda, šumarstvo i ribolov**
- B Vađenje ruda i kamena**
- C Prerađivačka industrija**
- D Proizvodnja i snabdijevanje električnom energijom, plinom, parom i klimatizacija**
- E Snabdijevanje vodom; uklanjanje otpadnih voda, upravljanje otpadom te djelatnosti sanacije okoliša**
- F Građevinarstvo**
- G Trgovina na veliko i na malo; popravak motornih vozila i motocikala**
- H Prijevoz i skladištenje**
- I Djelatnosti pružanja smještaja te pripreme i usluživanja hrane (hotelijerstvo i ugostiteljstvo)**
- J Informacije i komunikacije**
- K Finansijske djelatnosti i djelatnosti osiguranja**
- L Poslovanje nekretninama**
- M Stručne, naučne i tehničke djelatnosti**
- N Administrativne i pomoćne uslužne djelatnosti**
- O Javna uprava i odbrana; obavezno socijalno osiguranje**
- P Obrazovanje**
- Q Djelatnosti zdravstvene i socijalne zaštite**
- R Umjetnost, zabava i rekreacija**
- S Ostale uslužne djelatnosti**

*Sections of NACE REV.2*

- A Agriculture, forestry and fishing*
- B Mining and quarrying*
- C Manufacturing*
- D Electricity, gas, steam and air conditioning supply*
- E Water supply, sewerage, waste management and remediation activities*
- F Construction*
- G Wholesale and retail trade; repair of motor vehicles and motorcycles*
- H Transportation and storage*
- I Accommodation and food service activities*
- J Information and communication*
- K Financial and insurance activities*
- L Real estate activities*
- M Professional, scientific and technical activities*
- N Administrative and support service activities*
- O Public administration and defence; compulsory social security*
- P Education*
- Q Human health and social work activities*
- R Arts, entertainment and recreation*
- S Other service activities*

## METODOLOŠKA OBJAŠNJENJA

### Izvor podataka

Podaci o prosječnoj mjesečnoj isplaćenju neto i bruto plaći obračunavaju se na osnovu podataka prikupljenih Mjesečnim istraživanjem o zaposlenima i plaći (Rad-1). Istraživanjem su obuhvaćene pravne osobe svih oblika vlasništva, tijela državne vlasti svih nivoa, ustanove i druge organizacije, po organizaciono teritorijalnom principu na nivou općine.

U obračun nisu uključene plaće pripadnika odbrane, kao ni plaće zaposlenih u obrtu i srodnim djelatnostima.

### Obuhvat i uporedivost

Istraživanje o plaćama obuhvaća isplaćene neto i bruto plaće zaposlenih koji imaju zasnovan radni odnos, bez obzira na vrstu radnog odnosa i trajanje radnog vremena.

### Definicije

**Prosječna mjesečna isplaćena neto plaća** obuhvaća isplaćenu plaću za obavljeni rad, kao i naknade plaća po osnovu radnog odnosa: godišnji odmor, plaćeni dopust, državne praznike i neradne dane utvrđene zakonom, bolovanja koja isplaćuje poslovni subjekat, plaćeno odsustvo sa posla, zastoje u poslu bez krivnje zaposlenog.

**Prosječna mjesečna isplaćena bruto plaća** obuhvaća sve vrste neto isplata plus zakonom propisana obavezna izdvajanja iz bruto plaće (doprinosi iz bruto plaće i akontacija poreza na dohodak). Prosječna mjesečna isplaćena neto i bruto plaća po zaposlenom izračunava se dijeljenjem ukupnih isplata sa brojem zaposlenih koji su učestvovali u isplatama.

**Nominalni indeksi** neto i bruto plaća izračunavaju se iz podataka o prosječnim mjesečnim iznosima neto i bruto plaća za odgovarajuće mjesec i godine.

**Realni indeksi** neto i bruto plaća izračunavaju se dijeljenjem nominalnih indeksa neto i bruto plaća sa indeksom potrošačkih cijena.

### NAPOMENA:

**Prosječna mjesečna isplaćena neto plaća** koju objavljuje Federalni zavod za statistiku ne sadrži porez na dohodak.

### Kratice

KD BIH 2010 Klasifikacija djelatnosti  
Bosne i Hercegovine 2010  
KM konvertibilna marka

### Znakovi

⊖ prosjek

## NOTES OF METHODOLOGY

### Sources of data

Data on average monthly paid off net and gross wages are calculated on the base of the data collected with regular Monthly survey on employment and wages (Rad-1). The survey includes legal entities of all types of ownership, government bodies, institutions and other organizations.

It does not include wages of persons employed in the defence and persons employed in crafts and related activities.

### Coverage and comparability

The statistical survey on wages covers paid off net and gross wages of persons in payed employment, irrespective of the kind of employment and number of working hours.

### Definitions

**Monthly paid off net wages** includes wage off a person in employment earned for the work done during regular working hours as well as for annual leave, paid leave, public holidays and day-offs defined by law, sickness which are paid by employer, paid absence from the work, lay-offs and job stops caused against person's will and of no fault of his own, and all other payments which are subject to contributions.

**Average monthly gross wages** includes all kinds of net pays plus contributions from gross wages as prescribed by law and taxes. Average paid off net and gross wages per person in employment are calculated by dividing the total of pay-offs with the number of persons who participated in that payments.

**Nominal indices** of net and gross wages are calculated from the data on average monthly net and gross wages for the respective months and year.

**Real indices** of net and gross wages are calculated by dividing nominal indices of net and gross wages with the consumer price index.

### NOTICE:

**Monthly paid off net wages** published by Federal Office of Statistics does not include income tax.

### Abbreviations

NACE REV.2 Classification of Activities of  
Bosnia and Herzegovina 2010  
KM convertible marks

### Symbols

⊖ average

**Izdaje Federalni zavod za statistiku FBiH, 71000 Sarajevo, Zelenih beretki 26**  
*Published by the Institute for Statistics of FBiH, 71000 Sarajevo, Zelenih beretki 26*

**Telefon/Phone: +387 (33) 20 64 52, Fax: +387 (33) 22 61 51**  
Elektronska pošta/E-mail: [fedstat@fzs.ba](mailto:fedstat@fzs.ba), Internetska stranica/Web site: <http://www.fzs.ba>

**Odgovara: Doc. dr. Emir Kremić, direktor**  
*Person responsible: Assist. Prof. Dr. Emir Kremić, Director General*

**Saopćenje pripremili: Samka Avdić, Mujesira Salihagić, Mugdim Hadžalić**  
*Prepared by: Samka Avdić, Mujesira Salihagić, Mugdim Hadžalić*

**Molimo korisnike da pri korištenju podataka navedu izvor**  
*Users are kindly requested to state the source*

**Podaci iz ovog saopćenja objavljuju se na internetu**  
*First Release data are published on the Internet*