

**PROSJEČNA MJESEČNA ISPLAĆENA NETO PLAĆA ZAPOSLENIH PO PODRUČJIMA KD BIH 2010,
DECEMBAR/PROSINAC 2017.**

**AVERAGE MONTHLY PAID OFF NET WAGE OF PERSONS IN PAID EMPLOYMENT BY SECTIONS OF
NACE REV.2, DECEMBER 2017.**

Prosječna mjesečna isplaćena neto-plaća po zaposlenom za decembar/prosinac 2017. godine, u Federaciji BiH, iznosi 875 KM i nominalno i realno je viša za 0,8%, u odnosu na prethodni mjesec.

The average monthly paid off net-wage per person in December 2017. year, in Federation BiH, came to 875 KM and nominally and really it was higher by 0.8%, compared with the previous month.

U odnosu na isti mjesec prethodne godine, prosječna mjesečna isplaćena neto-plaća po zaposlenom za decembar/prosinac 2017. godine, nominalno je viša za 1,6%, a realno niža za 0,3%.

Compared to the same month last year, the average monthly paid off net-wage per person for December 2017. year, nominally it was higher by 1.6%, and really lower by 0.3%.

Područja	Neto plaća u KM Net wage in KM	Nominalni indeksi Nominal indices			Realni indeksi Real indices		Sections
		XII 2017	XII 2017 XI 2017	XII 2017 XII 2016	XII 2017 O 2016	XII 2017 XI 2017	
UKUPNO	875	100,8	101,6	104,3	100,8	99,7	Total
A Poljoprivreda, šumarstvo i ribolov	798	92,6	93,4	98,6	92,6	91,7	Agriculture, forestry and fishing A
B Vađenje ruda i kamena	989	99,8	102,7	104,9	99,8	100,8	Mining and quarrying B
C Prerađivačka industrija	637	99,8	102,2	107,1	99,8	100,3	Manufacturing C
D Proizvodnja i snabdijevanje električnom energijom, plinom, parom i klimatizacija	1.588	97,1	100,1	101,0	97,1	98,3	Electricity, gas, steam and air conditioning supply D
E Snabdijevanje vodom; uklanjanje otpadnih voda, upravljanje otpadom te djelatnosti sanacije okoliša	876	99,3	100,6	105,2	99,3	98,7	Water supply, sewerage, waste management and remediation activities E
F Građevinarstvo	565	97,8	102,4	105,2	97,8	100,4	Construction F
G Trgovina na veliko i na malo; popravak motornih vozila i motocikala	638	100,0	102,2	107,0	100,0	100,3	Wholesale and retail trade; repair of motor vehicles and motorcycles G
H Prijevoz i skladištenje	845	98,1	99,3	101,0	98,1	97,4	Transportation and storage H
I Djelatnosti pružanja smještaja te pripreme i usluživanja hrane (hotelijerstvo i ugostiteljstvo)	531	99,3	101,5	104,3	99,3	99,6	Accommodation and food service activities I
J Informacije i komunikacije	1.263	98,5	96,5	99,9	98,5	94,7	Information and communication J
K Finansijske djelatnosti i djelatnosti osiguranja	1.570	108,4	105,0	109,3	108,4	103,1	Financial and insurance activities K
L Poslovanje nekretninama	999	116,0	106,1	123,5	116,0	104,1	Real estate activities L
M Stručne, naučne i tehničke djelatnosti	1.091	101,1	109,6	116,2	101,1	107,6	Professional, scientific and technical activities M
N Administrativne i pomoćne uslužne djelatnosti	614	103,0	113,1	115,0	103,0	111,0	Administrative and support service activities N
O Javna uprava i odbrana; obavezno socijalno osiguranje	1.261	100,6	100,2	102,4	100,6	98,4	Public administration and defence; compulsory social security O
P Obrazovanje	859	100,5	101,3	101,7	100,5	99,4	Education P
Q Djelatnosti zdravstvene i socijalne zaštite	1.150	104,5	108,7	109,7	104,5	106,7	Human health and social work activities Q
R Umjetnost, zabava i rekreacija	648	99,4	95,3	100,0	99,4	93,5	Arts, entertainment and recreation R
S Ostale uslužne djelatnosti	1.031	102,4	93,9	98,4	102,4	92,1	Other service activities S

**PROSJEČNA MJESEČNA ISPLAĆENA BRUTO PLAĆA ZAPOSLENIH PO PODRUČJIMA KD BIH 2010,
DECEMBAR/PROSINAC 2017.**

*AVERAGE MONTHLY PAID OFF GROSS WAGE OF PERSONS IN PAID EMPLOYMENT BY SECTIONS OF
NACE REV.2, DECEMBER 2017.*

Prosječna mjesečna isplaćena bruto-plaća po zaposlenom za decembar/prosinac 2017.godine, u Federaciji BiH, iznosi 1.341 KM i nominalno i realno je viša za 0,8%, u odnosu na prethodni mjesec.

The average monthly paid off gross-wage per person in December 2017. year, in Federation BiH, came to 1,341 KM and nominally and really it was higher by 0.8%, compared with the previous month.

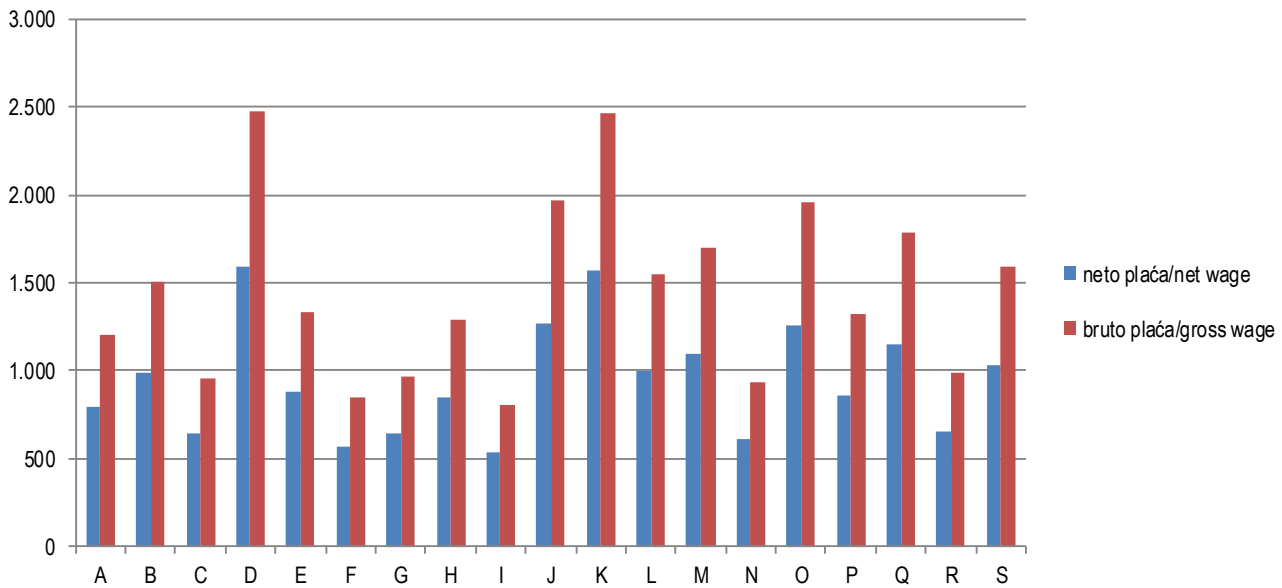
U odnosu na isti mjesec prethodne godine, prosječna mjesečna isplaćena bruto-plaća po zaposlenom za decembar/prosinac 2017. godine, nominalno je viša za 1,7%, a realno niža za 0,2%.

Compared to the same month last year, the average monthly paid off gross-wage per person in December 2017. year, nominally it was higher by 1.7%, and really lower by 0.2%.

Područja	Bruto plaća u KM <i>Gross wage in KM</i>	Nominalni indeksi <i>Nominal indices</i>			Realni indeksi <i>Real indices</i>		Sections
		XII 2017	XII 2017 XI 2017	XII 2017 XI 2016	XII 2017 Q 2016	XII 2017 XI 2017	
UKUPNO	1.341	100,8	101,7	104,5	100,8	99,8	<i>Total</i>
A Poljoprivreda, šumarstvo i ribolov	1.206	92,3	93,3	98,9	92,3	91,5	<i>Agriculture, forestry and fishing</i> A
B Vađenje ruda i kamena	1.507	99,7	102,8	105,5	99,7	100,9	<i>Mining and quarrying</i> B
C Prerađivačka industrija	958	100,0	102,8	107,8	100,0	100,9	<i>Manufacturing</i> C
D Proizvodnja i snabdijevanje električnom energijom, plinom, parom i klimatizacija	2.473	97,0	100,2	101,1	97,0	98,4	<i>Electricity, gas, steam and air conditioning supply</i> D
E Snabdijevanje vodom; uklanjanje otpadnih voda, upravljanje otpadom te djelatnosti sanacije okoliša	1.333	99,4	100,8	105,6	99,4	98,9	<i>Water supply, sewerage, waste management and remediation activities</i> E
F Građevinarstvo	849	97,6	102,2	105,7	97,6	100,3	<i>Construction</i> F
G Trgovina na veliko i na malo; popravak motornih vozila i motocikala	969	100,0	102,3	107,5	100,0	100,4	<i>Wholesale and retail trade; repair of motor vehicles and motorcycles</i> G
H Prijevoz i skladištenje	1.288	97,9	99,2	100,9	97,9	97,3	<i>Transportation and storage</i> H
I Djelatnosti pružanja smještaja te pripreme i usluživanja hrane (hotelijerstvo i ugostiteljstvo)	800	99,3	101,8	104,6	99,3	99,9	<i>Accommodation and food service activities</i> I
J Informacije i komunikacije	1.970	98,5	96,4	100,2	98,5	94,6	<i>Information and communication</i> J
K Finansijske djelatnosti i djelatnosti osiguranja	2.462	108,6	105,2	109,6	108,6	103,3	<i>Financial and insurance activities</i> K
L Poslovanje nekretninama	1.550	116,9	106,5	124,8	116,9	104,5	<i>Real estate activities</i> L
M Stručne, naučne i tehničke djelatnosti	1.695	100,8	110,1	116,7	100,8	108,0	<i>Professional, scientific and technical activities</i> M
N Administrativne i pomoćne uslužne djelatnosti	934	101,9	112,5	115,3	101,9	110,4	<i>Administrative and support service activities</i> N
O Javna uprava i odbrana; obavezno socijalno osiguranje	1.955	100,6	100,3	102,5	100,6	98,4	<i>Public administration and defence; compulsory social security</i> O
P Obrazovanje	1.322	100,5	101,5	101,9	100,5	99,6	<i>Education</i> P
Q Djelatnosti zdravstvene i socijalne zaštite	1.782	104,6	109,0	110,3	104,6	107,0	<i>Human health and social work activities</i> Q
R Umjetnost, zabava i rekreacija	989	99,5	95,3	100,3	99,5	93,5	<i>Arts, entertainment and recreation</i> R
S Ostale uslužne djelatnosti	1.588	102,6	93,6	98,3	102,6	91,8	<i>Other service activities</i> S

Prosječne mjesečne isplaćene neto i bruto plaće zaposlenih po područjima KD BIH 2010, u KM, decembar/prosinac 2017.

Average monthly paid off net and gross wage of persons in paid employment by sections NACE REV.2, in KM, December 2017.



Područja djelatnosti KD BIH 2010

Sections of NACE REV.2

- A Poljoprivreda, šumarstvo i ribolov**
- B Vađenje ruda i kamena**
- C Prerađivačka industrija**
- D Proizvodnja i snabdijevanje električnom energijom, plinom, parom i klimatizacija**
- E Snabdijevanje vodom; uklanjanje otpadnih voda, upravljanje otpadom te djelatnosti sanacije okoliša**
- F Građevinarstvo**
- G Trgovina na veliko i na malo; popravak motornih vozila i motocikala**
- H Prijevoz i skladištenje**
- I Djelatnosti pružanja smještaja te pripreme i usluživanja hrane (hotelijerstvo i ugostiteljstvo)**
- J Informacije i komunikacije**
- K Finansijske djelatnosti i djelatnosti osiguranja**
- L Poslovanje nekretninama**
- M Stručne, naučne i tehničke djelatnosti**
- N Administrativne i pomoćne uslužne djelatnosti**
- O Javna uprava i odbrana; obavezno socijalno osiguranje**
- P Obrazovanje**
- Q Djelatnosti zdravstvene i socijalne zaštite**
- R Umjetnost, zabava i rekreacija**
- S Ostale uslužne djelatnosti**

- A Agriculture, forestry and fishing*
- B Mining and quarrying*
- C Manufacturing*
- D Electricity, gas, steam and air conditioning supply*
- E Water supply, sewerage, waste management and remediation activities*
- F Construction*
- G Wholesale and retail trade; repair of motor vehicles and motorcycles*
- H Transportation and storage*
- I Accommodation and food service activities*
- J Information and communication*
- K Financial and insurance activities*
- L Real estate activities*
- M Professional, scientific and technical activities*
- N Administrative and support service activities*
- O Public administration and defence; compulsory social security*
- P Education*
- Q Human health and social work activities*
- R Arts, entertainment and recreation*
- S Other service activities*

METODOLOŠKA OBJAŠNJENJA

Izvor podataka

Podaci o prosječnoj mjesečnoj isplaćenoj neto i bruto plaći obračunavaju se na osnovu podataka prikupljenih Mjesečnim istraživanjem o zaposlenima i plaći (Rad-1). Istraživanjem su obuhvaćene pravne osobe svih oblika vlasništva, tijela državne vlasti svih nivoa, ustanove i druge organizacije, po organizaciono teritorijalnom principu na nivou općine.

U obračun nisu uključene plaće pripadnika odbrane, kao ni plaće zaposlenih u obrtu i srodnim djelatnostima.

Obuhvat i uporedivost

Istraživanje o plaćama obuhvaća isplaćene neto i bruto plaće zaposlenih koji imaju zasnovan radni odnos, bez obzira na vrstu radnog odnosa i trajanje radnog vremena.

Definicije

Prosječna mjesečna isplaćena neto plaća obuhvaća isplaćenu plaću za obavljani rad, kao i naknade plaća po osnovu radnog odnosa: godišnji odmor, plaćeni dopust, državne praznike i neradne dane utvrđene zakonom, bolovanja koja isplaćuje poslovni subjekat, plaćeno odsustvo sa posla, zastoje u poslu bez krivnje zaposlenog.

Prosječna mjesečna isplaćena bruto plaća obuhvaća sve vrste neto isplata plus zakonom propisana obavezna izdvajanja iz bruto plaće (doprinosi iz bruto plaće i akontacija poreza na dohodak). Prosječna mjesečna isplaćena neto i bruto plaća po zaposlenom izračunava se dijeljenjem ukupnih isplata sa brojem zaposlenih koji su učestvovali u isplatama.

Nominalni indeksi neto i bruto plaća izračunavaju se iz podataka o prosječnim mjesečnim iznosima neto i bruto plaća za odgovarajuće mjesec i godine.

Realni indeksi neto i bruto plaća izračunavaju se dijeljenjem nominalnih indeksa neto i bruto plaća sa indeksom potrošačkih cijena.

NAPOMENA:

Prosječna mjesečna isplaćena neto plaća koju objavljuje Federalni zavod za statistiku ne sadrži porez na dohodak.

Kratice

KD BIH 2010 Klasifikacija djelatnosti
Bosne i Hercegovine 2010
KM konvertibilna marka

Znakovi

⊖ prosjek

NOTES OF METHODOLOGY

Sources of data

Data on average monthly paid off net and gross wages are calculated on the base of the data collected with regular Monthly survey on employment and wages (Rad-1). The survey includes legal entities of all types of ownership, government bodies, institutions and other organizations.

It does not include wages of persons employed in the defence and persons employed in crafts and related activities.

Coverage and comparability

The statistical survey on wages covers paid off net and gross wages of persons in payed employment, irrespective of the kind of employment and number of working hours.

Definitions

Monthly paid off net wages includes wage off a person in employment earned for the work done during regular working hours as well as for annual leave, paid leave, public holidays and day-offs defined by law, sickness which are paid by employer, paid absence from the work, lay-offs and job stops caused against person's will and of no fault of his own, and all other payments which are subject to contributions.

Average monthly gross wages includes all kinds of net pays plus contributions from gross wages as prescribed by law and taxes. Average paid off net and gross wages per person in employment are calculated by dividing the total of pay-offs with the number of persons who participated in that payments.

Nominal indices of net and gross wages are calculated from the data on average monthly net and gross wages for the respective months and year.

Real indices of net and gross wages are calculated by dividing nominal indices of net and gross wages with the consumer price index.

NOTICE:

Monthly paid off net wages published by Federal Office of Statistics does not include income tax.

Abbreviations

NACE REV.2 Classification of Activities of
Bosnia and Herzegovina 2010
KM convertible marks

Symbols

⊖ average

Izdaje Federalni zavod za statistiku FBiH, 71000 Sarajevo, Zelenih beretki 26
Published by the Institute for Statistics of FBiH, 71000 Sarajevo, Zelenih beretki 26

Telefon/Phone: +387 (33) 20 64 52, Fax: +387 (33) 22 61 51
Elektronska pošta/E-mail: fedstat@fzs.ba, Internetska stranica/Web site: <http://www.fzs.ba>

Odgovara: Doc. dr. Emir Kremić, direktor
Person responsible: Assist. Prof. Dr. Emir Kremić, Director General

Saopćenje pripremili: Samka Avdić, Mujesira Salihagić, Mugdim Hadžalić
Prepared by: Samka Avdić, Mujesira Salihagić, Mugdim Hadžalić

Molimo korisnike da pri korištenju podataka navedu izvor
Users are kindly requested to state the source

Podaci iz ovog saopćenja objavljuju se na internetu
First Release data are published on the Internet