

# SAOPĆENJE PRIOPĆENJE FIRST RELEASE

ISSN 1840-3478



GODINA / YEAR X

SARAJEVO, 15. 12. 2017.

BROJ / NUMBER: 8.1.10

## PROSJEČNA MJESEČNA ISPLAĆENA NETO PLAĆA ZAPOSLENIH PO PODRUČJIMA KD BIH 2010, OKTOBAR/LISTOPAD 2017.

### AVERAGE MONTHLY PAID OFF NET WAGE OF PERSONS IN PAID EMPLOYMENT BY SECTIONS OF NACE REV.2, OCTOBER 2017.

Prosječna mjesečna isplaćena neto-plaća po zaposlenom za oktobar/listopad 2017. godine, u Federaciji BiH, iznosi 863 KM i nominalno i realno je viša za 1,5%, u odnosu na prethodni mjesec.

The average monthly paid off net-wage per person in October 2017. year, in Federation BiH, came to 863 KM and nominally and really it was higher by 1.5%, compared with the previous month.

U odnosu na isti mjesec prethodne godine, prosječna mjesečna isplaćena neto-plaća po zaposlenom za oktobar/listopad 2017. godine, nominalno je viša za 3,0%, a realno za 1,0%.

Compared to the same month last year, the average monthly paid off net-wage per person for October 2017. year, nominally it was higher by 3.0%, and really by 1.0%.

Područja	Neto plaća u KM Net wage in KM	Nominalni indeksi Nominal indices			Realni indeksi Real indices		Sections
		X 2017	X 2017 IX 2017	X 2017 X 2016	X 2017 O 2016	X 2017 IX 2017	
UKUPNO	863	101,5	103,0	102,9	101,5	101,0	Total
A Poljoprivreda, šumarstvo i ribolov	846	103,3	105,8	104,6	103,3	103,7	Agriculture, forestry and fishing A
B Vađenje ruda i kamena	977	99,2	105,3	103,6	99,2	103,2	Mining and quarrying B
C Prerađivačka industrija	627	100,6	103,6	105,4	100,6	101,6	Manufacturing C
D Proizvodnja i snabdijevanje električnom energijom, plinom, parom i klimatizacija	1.632	103,2	106,5	103,8	103,2	104,4	Electricity, gas, steam and air conditioning supply D
E Snabdijevanje vodom; uklanjanje otpadnih voda, upravljanje otpadom te djelatnosti sanacije okoliša	878	101,5	103,8	105,4	101,5	101,7	Water supply, sewerage, waste management and remediation activities E
F Građevinarstvo	575	101,2	104,7	107,1	101,2	102,7	Construction F
G Trgovina na veliko i na malo; popravak motornih vozila i motocikala	629	103,1	104,7	105,5	103,1	102,6	Wholesale and retail trade; repair of motor vehicles and motorcycles G
H Prijevoz i skladištenje	853	100,9	102,0	101,9	100,9	100,0	Transportation and storage H
I Djelatnosti pružanja smještaja te pripreme i usluživanja hrane (hotelijerstvo i ugostiteljstvo)	531	98,9	102,9	104,3	98,9	100,9	Accommodation and food service activities I
J Informacije i komunikacije	1.281	102,2	103,1	101,3	102,2	101,0	Information and communication J
K Finansijske djelatnosti i djelatnosti osiguranja	1.484	103,8	103,8	103,3	103,8	101,8	Financial and insurance activities K
L Poslovanje nekretninama	822	96,4	98,7	101,6	96,4	96,7	Real estate activities L
M Stručne, naučne i tehničke djelatnosti	1.071	99,5	113,3	114,1	99,5	111,1	Professional, scientific and technical activities M
N Administrativne i pomoćne uslužne djelatnosti	607	100,0	111,6	113,7	100,0	109,4	Administrative and support service activities N
O Javna uprava i odbrana; obavezno socijalno osiguranje	1.252	100,6	101,1	101,6	100,6	99,1	Public administration and defence; compulsory social security O
P Obrazovanje	851	101,3	101,6	100,7	101,3	99,6	Education P
Q Djelatnosti zdravstvene i socijalne zaštite	1.095	103,5	106,4	104,5	103,5	104,3	Human health and social work activities Q
R Umjetnost, zabava i rekreacija	643	100,3	98,0	99,2	100,3	96,1	Arts, entertainment and recreation R
S Ostale uslužne djelatnosti	991	96,3	93,3	94,6	96,3	91,5	Other service activities S

**PROSJEČNA MJESEČNA ISPLAĆENA BRUTO PLAĆA ZAPOSLENIH PO PODRUČJIMA KD BIH 2010,  
OKTOBAR/LISTOPAD 2017.**

*AVERAGE MONTHLY PAID OFF GROSS WAGE OF PERSONS IN PAID EMPLOYMENT BY SECTIONS OF  
NACE REV.2, OCTOBER 2017.*

Prosječna mjesečna isplaćena bruto-plaća po zaposlenom za oktobar/listopad 2017. godine, u Federaciji BiH, iznosi 1.322 KM i nominalno i realno je viša za 1,6%, u odnosu na prethodni mjesec.

*The average monthly paid off gross-wage per person in October 2017. year, in Federation BiH, came to 1,322 KM and nominally and really it was higher by 1.6%, compared with the previous month.*

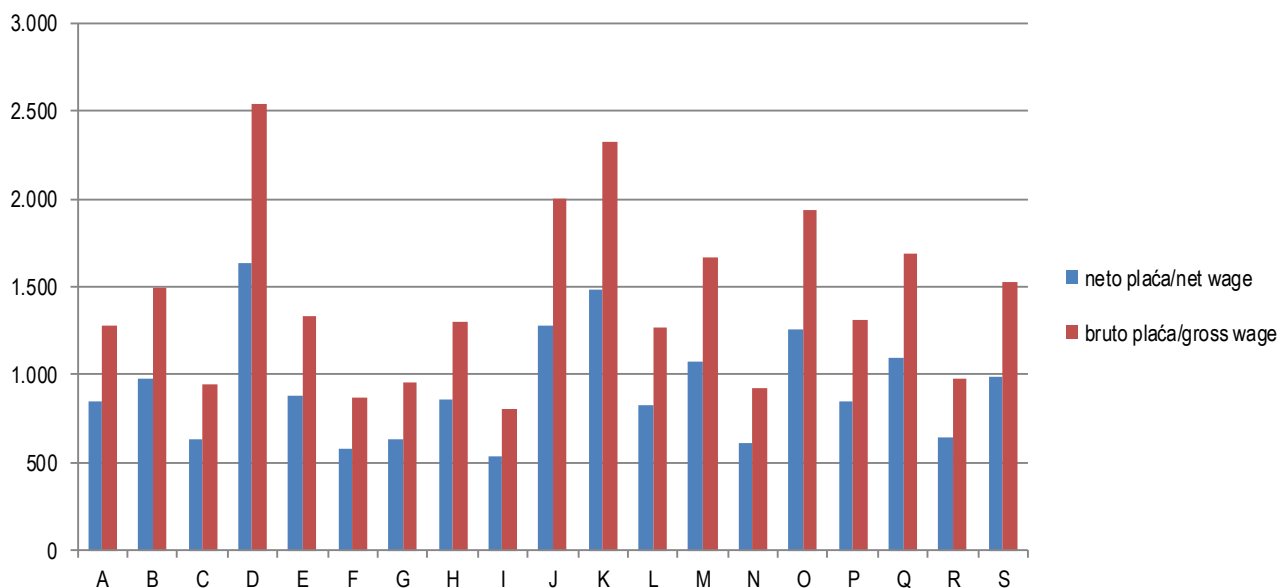
U odnosu na isti mjesec prethodne godine, prosječna mjesečna isplaćena bruto-plaća po zaposlenom za oktobar/listopad 2017. godine, nominalno je viša za 3,1%, a realno za 1,1%.

*Compared to the same month last year, the average monthly paid off gross-wage per person in October 2017. year, nominally it was higher by 3.1%, and really by 1.1%.*

Područja	Bruto plaća u KM <i>Gross wage in KM</i>	Nominalni indeksi <i>Nominal indices</i>			Realni indeksi <i>Real indices</i>		Sections
		X 2017	X 2017 IX 2017	X 2017 X 2016	X 2017 0 2016	X 2017 IX 2017	
	<b>UKUPNO</b>	<b>1.322</b>	<b>101,6</b>	<b>103,1</b>	<b>103,0</b>	<b>101,6</b>	
<b>A Poljoprivreda, šumarstvo i ribolov</b>	1.281	103,4	106,3	105,0	103,4	104,2	<i>Agriculture, forestry and fishing</i> <b>A</b>
<b>B Vađenje ruda i kamena</b>	1.496	99,2	106,5	104,8	99,2	104,4	<i>Mining and quarrying</i> <b>B</b>
<b>C Prerađivačka industrija</b>	941	100,7	104,0	105,8	100,7	101,9	<i>Manufacturing</i> <b>C</b>
<b>D Proizvodnja i snabdijevanje električnom energijom, plinom, parom i klimatizacija</b>	2.543	103,3	106,8	104,0	103,3	104,7	<i>Electricity, gas, steam and air conditioning supply</i> <b>D</b>
<b>E Snabdijevanje vodom; uklanjanje otpadnih voda, upravljanje otpadom te djelatnosti sanacije okoliša</b>	1.336	101,6	104,1	105,9	101,6	102,1	<i>Water supply, sewerage, waste management and remediation activities</i> <b>E</b>
<b>F Građevinarstvo</b>	864	101,2	105,0	107,6	101,2	102,9	<i>Construction</i> <b>F</b>
<b>G Trgovina na veliko i na malo; popravak motornih vozila i motocikala</b>	955	103,1	104,9	106,0	103,1	102,9	<i>Wholesale and retail trade; repair of motor vehicles and motorcycles</i> <b>G</b>
<b>H Prijevoz i skladištenje</b>	1.300	100,9	102,0	101,8	100,9	100,0	<i>Transportation and storage</i> <b>H</b>
<b>I Djelatnosti pružanja smještaja te pripreme i usluživanja hrane (hotelijerstvo i ugostiteljstvo)</b>	801	98,9	103,2	104,7	98,9	101,2	<i>Accommodation and food service activities</i> <b>I</b>
<b>J Informacije i komunikacije</b>	1.998	102,3	103,0	101,6	102,3	101,0	<i>Information and communication</i> <b>J</b>
<b>K Finansijske djelatnosti i djelatnosti osiguranja</b>	2.323	103,9	104,0	103,4	103,9	101,9	<i>Financial and insurance activities</i> <b>K</b>
<b>L Poslovanje nekretninama</b>	1.263	96,3	98,3	101,7	96,3	96,4	<i>Real estate activities</i> <b>L</b>
<b>M Stručne, naučne i tehničke djelatnosti</b>	1.670	99,8	114,3	114,9	99,8	112,1	<i>Professional, scientific and technical activities</i> <b>M</b>
<b>N Administrativne i pomoćne uslužne djelatnosti</b>	923	99,8	112,0	114,0	99,8	109,8	<i>Administrative and support service activities</i> <b>N</b>
<b>O Javna uprava i odbrana; obavezno socijalno osiguranje</b>	1.940	100,6	101,3	101,7	100,6	99,3	<i>Public administration and defence; compulsory social security</i> <b>O</b>
<b>P Obrazovanje</b>	1.307	101,3	101,4	100,8	101,3	99,4	<i>Education</i> <b>P</b>
<b>Q Djelatnosti zdravstvene i socijalne zaštite</b>	1.694	103,7	106,7	104,8	103,7	104,6	<i>Human health and social work activities</i> <b>Q</b>
<b>R Umjetnost, zabava i rekreacija</b>	980	100,0	98,0	99,4	100,0	96,1	<i>Arts, entertainment and recreation</i> <b>R</b>
<b>S Ostale uslužne djelatnosti</b>	1.523	96,3	93,0	94,2	96,3	91,2	<i>Other service activities</i> <b>S</b>

**Prosječne mjesečne isplaćene neto i bruto plaće zaposlenih po područjima KD BIH 2010, u KM, oktobar/listopad 2017.**

*Average monthly paid off net and gross wage of persons in paid employment by sections NACE REV.2, in KM, October 2017.*



**Područja djelatnosti KD BIH 2010**

*Sections of NACE REV.2*

<b>A Poljoprivreda, šumarstvo i ribolov</b>	<i>A Agriculture, forestry and fishing</i>
<b>B Vađenje ruda i kamena</b>	<i>B Mining and quarrying</i>
<b>C Prerađivačka industrija</b>	<i>C Manufacturing</i>
<b>D Proizvodnja i snabdijevanje električnom energijom, plinom, parom i klimatizacija</b>	<i>D Electricity, gas, steam and air conditioning supply</i>
<b>E Snabdijevanje vodom; uklanjanje otpadnih voda, upravljanje otpadom te djelatnosti sanacije okoliša</b>	<i>E Water supply, sewerage, waste management and remediation activities</i>
<b>F Građevinarstvo</b>	<i>F Construction</i>
<b>G Trgovina na veliko i na malo; popravak motornih vozila i motocikala</b>	<i>G Wholesale and retail trade; repair of motor vehicles and motorcycles</i>
<b>H Prijevoz i skladištenje</b>	<i>H Transportation and storage</i>
<b>I Djelatnosti pružanja smještaja te pripreme i usluživanja hrane (hotelijerstvo i ugostiteljstvo)</b>	<i>I Accommodation and food service activities</i>
<b>J Informacije i komunikacije</b>	<i>J Information and communication</i>
<b>K Finansijske djelatnosti i djelatnosti osiguranja</b>	<i>K Financial and insurance activities</i>
<b>L Poslovanje nekretninama</b>	<i>L Real estate activities</i>
<b>M Stručne, naučne i tehničke djelatnosti</b>	<i>M Professional, scientific and technical activities</i>
<b>N Administrativne i pomoćne uslužne djelatnosti</b>	<i>N Administrative and support service activities</i>
<b>O Javna uprava i odbrana; obavezno socijalno osiguranje</b>	<i>O Public administration and defence; compulsory social security</i>
<b>P Obrazovanje</b>	<i>P Education</i>
<b>Q Djelatnosti zdravstvene i socijalne zaštite</b>	<i>Q Human health and social work activities</i>
<b>R Umjetnost, zabava i rekreacija</b>	<i>R Arts, entertainment and recreation</i>
<b>S Ostale uslužne djelatnosti</b>	<i>S Other service activities</i>

## METODOLOŠKA OBJAŠNJENJA

### Izvor podataka

Podaci o prosječnoj mjesečnoj isplaćenoj neto i bruto plaći obračunavaju se na osnovu podataka prikupljenih Mjesečnim istraživanjem o zaposlenima i plaći (Rad-1). Istraživanjem su obuhvaćene pravne osobe svih oblika vlasništva, tijela državne vlasti svih nivoa, ustanove i druge organizacije, po organizaciono teritorijalnom principu na nivou općine.

U obračun nisu uključene plaće pripadnika odbrane, kao ni plaće zaposlenih u obrtu i srodnim djelatnostima.

### Obuhvat i uporedivost

Istraživanje o plaćama obuhvaća isplaćene neto i bruto plaće zaposlenih koji imaju zasnovan radni odnos, bez obzira na vrstu radnog odnosa i trajanje radnog vremena.

### Definicije

**Prosječna mjesečna isplaćena neto plaća** obuhvaća isplaćenu plaću za obavljani rad, kao i naknade plaća po osnovu radnog odnosa: godišnji odmor, plaćeni dopust, državne praznike i neradne dane utvrđene zakonom, bolovanja koja isplaćuje poslovni subjekat, plaćeno odsustvo sa posla, zastoje u poslu bez krivnje zaposlenog.

**Prosječna mjesečna isplaćena bruto plaća** obuhvaća sve vrste neto isplata plus zakonom propisana obavezna izdvajanja iz bruto plaće (doprinosi iz bruto plaće i akontacija poreza na dohodak). Prosječna mjesečna isplaćena neto i bruto plaća po zaposlenom izračunava se dijeljenjem ukupnih isplata sa brojem zaposlenih koji su učestvovali u isplatama.

**Nominalni indeksi** neto i bruto plaća izračunavaju se iz podataka o prosječnim mjesečnim iznosima neto i bruto plaća za odgovarajuće mjesec i godine.

**Realni indeksi** neto i bruto plaća izračunavaju se dijeljenjem nominalnih indeksa neto i bruto plaća sa indeksom potrošačkih cijena.

### NAPOMENA:

**Prosječna mjesečna isplaćena neto plaća** koju objavljuje Federalni zavod za statistiku ne sadrži porez na dohodak.

### Kratice

KD BIH 2010 Klasifikacija djelatnosti  
Bosne i Hercegovine 2010  
KM konvertibilna marka

### Znakovi

⊖ prosjek

## NOTES OF METHODOLOGY

### Sources of data

Data on average monthly paid off net and gross wages are calculated on the base of the data collected with regular Monthly survey on employment and wages (Rad-1). The survey includes legal entities of all types of ownership, government bodies, institutions and other organizations.

It does not include wages of persons employed in the defence and persons employed in crafts and related activities.

### Coverage and comparability

The statistical survey on wages covers paid off net and gross wages of persons in payed employment, irrespective of the kind of employment and number of working hours.

### Definitions

**Monthly paid off net wages** includes wage off a person in employment earned for the work done during regular working hours as well as for annual leave, paid leave, public holidays and day-offs defined by law, sickness which are paid by employer, paid absence from the work, lay-offs and job stops caused against person's will and of no fault of his own, and all other payments which are subject to contributions.

**Average monthly gross wages** includes all kinds of net pays plus contributions from gross wages as prescribed by law and taxes. Average paid off net and gross wages per person in employment are calculated by dividing the total of pay-offs with the number of persons who participated in that payments.

**Nominal indices** of net and gross wages are calculated from the data on average monthly net and gross wages for the respective months and year.

**Real indices** of net and gross wages are calculated by dividing nominal indices of net and gross wages with the consumer price index.

### NOTICE:

**Monthly paid off net wages** published by Federal Office of Statistics does not include income tax.

### Abbreviations

NACE REV.2 Classification of Activities of  
Bosnia and Herzegovina 2010  
KM convertible marks

### Symbols

⊖ average

**Izdaje Federalni zavod za statistiku FBiH, 71000 Sarajevo, Zelenih beretki 26**  
*Published by the Institute for Statistics of FBiH, 71000 Sarajevo, Zelenih beretki 26*

**Telefon/Phone: +387 (33) 20 64 52, Fax: +387 (33) 22 61 51**  
Elektronska pošta/E-mail: [fedstat@fzs.ba](mailto:fedstat@fzs.ba), Internetska stranica/Web site: <http://www.fzs.ba>

**Odgovara: Doc. dr. Emir Kremić, direktor**  
*Person responsible: Assist. Prof. Dr. Emir Kremić, Director General*

**Saopćenje pripremili: Samka Avdić, Mujesira Salihagić, Mugdim Hadžalić**  
*Prepared by: Samka Avdić, Mujesira Salihagić, Mugdim Hadžalić*

**Molimo korisnike da pri korištenju podataka navedu izvor**  
*Users are kindly requested to state the source*

**Podaci iz ovog saopćenja objavljuju se na internetu**  
*First Release data are published on the Internet*