

**PROSJEČNA MJESEČNA ISPLAĆENA NETO PLAĆA ZAPOSLENIH PO PODRUČJIMA KD BIH 2010,
MART/OŽUJAK 2017.**

**AVERAGE MONTHLY PAID OFF NET WAGE OF PERSONS IN PAID EMPLOYMENT BY SECTIONS OF
NACE REV.2, MARCH 2017.**

Prosječna mjesečna isplaćena neto-plaća po zaposlenom za mart/ožujak 2017.godine, u Federaciji BiH, iznosi 867 KM i nominalno je viša za 4,0%, a realno za 3,7%, u odnosu na prethodni mjesec.

The average monthly paid off net-wage per person in March 2017. year, in Federation BiH, came to 867 KM and nominally it was higher by 4.0%, and really by 3.7%, compared with the previous month.

U odnosu na isti mjesec prethodne godine, prosječna mjesečna isplaćena neto-plaća po zaposlenom za mart/ožujak 2017. godine, nominalno je viša za 2,6%, a realno za 0,7%.

Compared to the same month last year, the average monthly paid off net-wage per person for March 2017. year, nominally it was higher by 2.6%, and really by 0.7%.

| Područja | Neto plaća u KM <i>Net wage in KM</i> | Nominalni indeksi <i>Nominal indices</i> | | | Realni indeksi <i>Real indices</i> | | Sections |
|--|---|---|---------------------|----------------------|---------------------------------------|---------------------|--|
| | | III 2017 | III 2017 II 2017 | III 2017 III 2016 | III 2017 0 2016 | III 2017 II 2017 | |
| UKUPNO | 867 | 104,0 | 102,6 | 103,3 | 103,7 | 100,7 | Total |
| A Poljoprivreda, šumarstvo i ribolov | 879 | 108,5 | 104,4 | 108,7 | 108,3 | 102,4 | Agriculture, forestry and fishing A |
| B Vađenje ruda i kamena | 963 | 102,6 | 102,4 | 102,1 | 102,4 | 100,5 | Mining and quarrying B |
| C Prerađivačka industrija | 631 | 105,7 | 106,8 | 106,1 | 105,5 | 104,8 | Manufacturing C |
| D Proizvodnja i snabdijevanje električnom energijom, plinom, parom i klimatizacija | 1.673 | 111,4 | 102,0 | 106,4 | 111,2 | 100,1 | Electricity, gas, steam and air conditioning supply D |
| E Snabdijevanje vodom; uklanjanje otpadnih voda, upravljanje otpadom te djelatnosti sanacije okoliša | 881 | 103,6 | 106,4 | 105,8 | 103,4 | 104,4 | Water supply, sewerage, waste management and remediation activities E |
| F Građevinarstvo | 563 | 102,0 | 105,6 | 104,8 | 101,8 | 103,7 | Construction F |
| G Trgovina na veliko i na malo; popravak motornih vozila i motocikala | 630 | 103,3 | 105,5 | 105,7 | 103,1 | 103,6 | Wholesale and retail trade; repair of motor vehicles and motorcycles G |
| H Prijevoz i skladištenje | 864 | 104,1 | 102,1 | 103,2 | 103,9 | 100,2 | Transportation and storage H |
| I Djelatnosti pružanja smještaja te pripreme i usluživanja hrane (hotelijerstvo i ugostiteljstvo) | 528 | 101,1 | 105,2 | 103,7 | 100,9 | 103,2 | Accommodation and food service activities I |
| J Informacije i komunikacije | 1.322 | 106,7 | 102,1 | 104,6 | 106,5 | 100,2 | Information and communication J |
| K Finansijske djelatnosti i djelatnosti osiguranja | 1.426 | 100,4 | 101,4 | 99,3 | 100,2 | 99,5 | Financial and insurance activities K |
| L Poslovanje nekretninama | 815 | 87,3 | 103,4 | 100,7 | 87,1 | 101,5 | Real estate activities L |
| M Stručne, naučne i tehničke djelatnosti | 1.073 | 106,7 | 111,2 | 114,3 | 106,4 | 109,1 | Professional, scientific and technical activities M |
| N Administrativne i pomoćne uslužne djelatnosti | 546 | 99,6 | 102,4 | 102,2 | 99,4 | 100,5 | Administrative and support service activities N |
| O Javna uprava i odbrana; obavezno socijalno osiguranje | 1.248 | 101,0 | 101,5 | 101,3 | 100,8 | 99,7 | Public administration and defence; compulsory social security O |
| P Obrazovanje | 848 | 100,0 | 100,1 | 100,4 | 99,8 | 98,3 | Education P |
| Q Djelatnosti zdravstvene i socijalne zaštite | 1.107 | 112,0 | 103,7 | 105,6 | 111,8 | 101,8 | Human health and social work activities Q |
| R Umjetnost, zabava i rekreacija | 644 | 101,7 | 101,6 | 99,4 | 101,5 | 99,7 | Arts, entertainment and recreation R |
| S Ostale uslužne djelatnosti | 967 | 99,7 | 94,4 | 92,3 | 99,5 | 92,7 | Other service activities S |

**PROSJEČNA MJESEČNA ISPLAĆENA BRUTO PLAĆA ZAPOSLENIH PO PODRUČJIMA KD BIH 2010,
MART/OŽUJAK 2017.**

*AVERAGE MONTHLY PAID OFF GROSS WAGE OF PERSONS IN PAID EMPLOYMENT BY SECTIONS OF
NACE REV.2, MARCH 2017.*

Prosječna mjesečna isplaćena bruto-plaća po zaposlenom za mart/ožujak 2017. godine, u Federaciji BiH, iznosi 1.328 KM i nominalno je viša za 4,0%, a realno za 3,8%, u odnosu na prethodni mjesec.

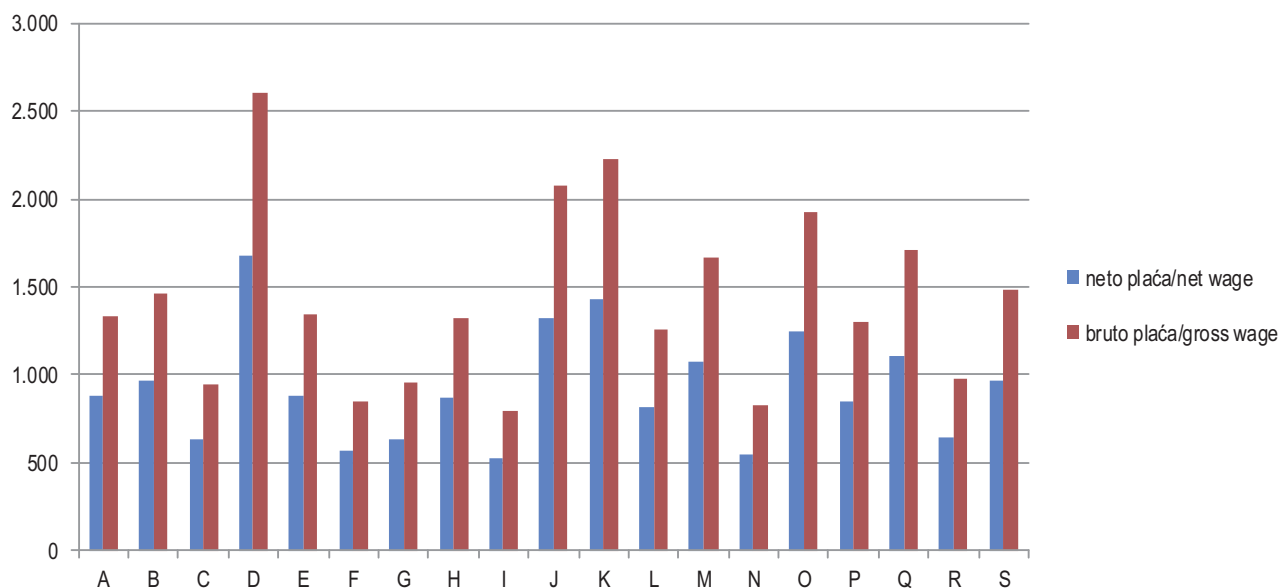
The average monthly paid off gross-wage per person in March 2017. year, in Federation BiH, came to 1,328 KM and nominally it was higher by 4.0%, and really by 3.8%, compared with the previous month.

U odnosu na isti mjesec prethodne godine, prosječna mjesečna isplaćena bruto-plaća po zaposlenom za mart/ožujak 2017. godine, nominalno je viša za 2,8%, a realno za 0,9%.

Compared to the same month last year, the average monthly paid off gross-wage per person in March 2017. year, nominally it was higher by 2.8%, and really by 0.9%.

| Područja | Bruto plaća u KM <i>Gross wage in KM</i> | Nominalni indeksi <i>Nominal indices</i> | | | Realni indeksi <i>Real indices</i> | | Sections |
|---|--|---|--------------|--------------|---------------------------------------|--------------|--|
| | | III 2017 | III 2017 | III 2017 | III 2017 | III 2017 | |
| | II 2017 | III 2016 | 0 2016 | II 2017 | III 2016 | | |
| UKUPNO | 1.328 | 104,0 | 102,8 | 103,5 | 103,8 | 100,9 | <i>Total</i> |
| A Poljoprivreda, šumarstvo i ribolov | 1.334 | 109,1 | 104,8 | 109,3 | 108,9 | 102,8 | <i>Agriculture, forestry and fishing</i> A |
| B Vađenje ruda i kamena | 1.465 | 102,7 | 103,2 | 102,6 | 102,5 | 101,2 | <i>Mining and quarrying</i> B |
| C Prerađivačka industrija | 948 | 106,2 | 107,2 | 106,6 | 105,9 | 105,2 | <i>Manufacturing</i> C |
| D Proizvodnja i snabdijevanje električnom energijom, plinom, parom i klimatizacija | 2.608 | 111,8 | 102,2 | 106,6 | 111,6 | 100,3 | <i>Electricity, gas, steam and air conditioning supply</i> D |
| E Snabdijevanje vodom; uklanjanje otpadnih voda, upravljanje otpadom te djelatnosti sanacije okoliša | 1.340 | 103,9 | 106,8 | 106,2 | 103,7 | 104,8 | <i>Water supply, sewerage, waste management and remediation activities</i> E |
| F Građevinarstvo | 845 | 102,1 | 106,2 | 105,2 | 101,8 | 104,2 | <i>Construction</i> F |
| G Trgovina na veliko i na malo; popravak motornih vozila i motocikala | 955 | 103,2 | 105,8 | 106,0 | 103,0 | 103,8 | <i>Wholesale and retail trade; repair of motor vehicles and motorcycles</i> G |
| H Prijevoz i skladištenje | 1.319 | 104,2 | 102,3 | 103,3 | 104,0 | 100,4 | <i>Transportation and storage</i> H |
| I Djelatnosti pružanja smještaja te pripreme i usluživanja hrane (hotelijerstvo i ugostiteljstvo) | 795 | 101,0 | 105,9 | 103,9 | 100,8 | 103,9 | <i>Accommodation and food service activities</i> I |
| J Informacije i komunikacije | 2.075 | 107,6 | 102,7 | 105,5 | 107,4 | 100,8 | <i>Information and communication</i> J |
| K Finansijske djelatnosti i djelatnosti osiguranja | 2.231 | 100,4 | 101,5 | 99,3 | 100,2 | 99,6 | <i>Financial and insurance activities</i> K |
| L Poslovanje nekretninama | 1.252 | 86,8 | 103,8 | 100,8 | 86,6 | 101,9 | <i>Real estate activities</i> L |
| M Stručne, naučne i tehničke djelatnosti | 1.667 | 107,1 | 111,4 | 114,7 | 106,9 | 109,4 | <i>Professional, scientific and technical activities</i> M |
| N Administrativne i pomoćne uslužne djelatnosti | 831 | 99,9 | 102,8 | 102,6 | 99,7 | 100,9 | <i>Administrative and support service activities</i> N |
| O Javna uprava i odbrana; obavezno socijalno osiguranje | 1.931 | 100,8 | 101,5 | 101,3 | 100,6 | 99,6 | <i>Public administration and defence; compulsory social security</i> O |
| P Obrazovanje | 1.303 | 99,9 | 100,2 | 100,5 | 99,7 | 98,4 | <i>Education</i> P |
| Q Djelatnosti zdravstvene i socijalne zaštite | 1.713 | 112,5 | 103,9 | 106,0 | 112,3 | 102,0 | <i>Human health and social work activities</i> Q |
| R Umjetnost, zabava i rekreacija | 982 | 101,9 | 102,0 | 99,6 | 101,7 | 100,1 | <i>Arts, entertainment and recreation</i> R |
| S Ostale uslužne djelatnosti | 1.485 | 99,7 | 94,2 | 91,9 | 99,5 | 92,4 | <i>Other service activities</i> S |

Prosječne mjesečne isplaćene neto i bruto plaće zaposlenih po područjima KD BIH 2010, u KM, mart/ožujak 2017.
Average monthly paid off net and gross wage of persons in paid employment by sections NACE REV.2, in KM, March 2017.



Područja djelatnosti KD BIH 2010

Sections of NACE REV.2

| | |
|---|---|
| A Poljoprivreda, šumarstvo i ribolov | <i>A</i> Agriculture, forestry and fishing |
| B Vađenje ruda i kamena | <i>B</i> Mining and quarrying |
| C Prerađivačka industrija | <i>C</i> Manufacturing |
| D Proizvodnja i snabdijevanje električnom energijom, plinom, parom i klimatizacija | <i>D</i> Electricity, gas, steam and air conditioning supply |
| E Snabdijevanje vodom; uklanjanje otpadnih voda, upravljanje otpadom te djelatnosti sanacije okoliša | <i>E</i> Water supply, sewerage, waste management and remediation activities |
| F Građevinarstvo | <i>F</i> Construction |
| G Trgovina na veliko i na malo; popravak motornih vozila i motocikala | <i>G</i> Wholesale and retail trade; repair of motor vehicles and motorcycles |
| H Prijevoz i skladištenje | <i>H</i> Transportation and storage |
| I Djelatnosti pružanja smještaja te pripreme i usluživanja hrane (hotelijerstvo i ugostiteljstvo) | <i>I</i> Accommodation and food service activities |
| J Informacije i komunikacije | <i>J</i> Information and communication |
| K Finansijske djelatnosti i djelatnosti osiguranja | <i>K</i> Financial and insurance activities |
| L Poslovanje nekretninama | <i>L</i> Real estate activities |
| M Stručne, naučne i tehničke djelatnosti | <i>M</i> Professional, scientific and technical activities |
| N Administrativne i pomoćne uslužne djelatnosti | <i>N</i> Administrative and support service activities |
| O Javna uprava i odbrana; obavezno socijalno osiguranje | <i>O</i> Public administration and defence; compulsory social security |
| P Obrazovanje | <i>P</i> Education |
| Q Djelatnosti zdravstvene i socijalne zaštite | <i>Q</i> Human health and social work activities |
| R Umjetnost, zabava i rekreacija | <i>R</i> Arts, entertainment and recreation |
| S Ostale uslužne djelatnosti | <i>S</i> Other service activities |

METODOLOŠKA OBJAŠNJENJA

Izvor podataka

Podaci o prosječnoj mjesečnoj isplaćenoj neto i bruto plaći obračunavaju se na osnovu podataka prikupljenih Mjesečnim istraživanjem o zaposlenima i plaći (Rad-1). Istraživanjem su obuhvaćene pravne osobe svih oblika vlasništva, tijela državne vlasti svih nivoa, ustanove i druge organizacije, po organizaciono teritorijalnom principu na nivou općine.

U obračun nisu uključene plaće pripadnika odbrane, kao ni plaće zaposlenih u obrtu i slobodnim profesijama.

Obuhvat i uporedivost

Istraživanje o plaćama obuhvaća isplaćene neto i bruto plaće zaposlenih koji imaju zasnovan radni odnos, bez obzira na vrstu radnog odnosa i trajanje radnog vremena.

Definicije

Prosječna mjesečna isplaćena neto plaća obuhvaća isplaćenu plaću za obavljani rad, kao i naknade plaća po osnovu radnog odnosa: godišnji odmor, plaćeni dopust, državne praznike i neradne dane utvrđene zakonom, bolovanja koja isplaćuje poslovni subjekat, plaćeno odsustvo sa posla, zastoje u poslu bez krivnje zaposlenog.

Prosječna mjesečna isplaćena bruto plaća obuhvaća sve vrste neto isplata plus zakonom propisana obavezna izdvajanja iz bruto plaće (doprinosi iz bruto plaće i akontacija poreza na dohodak). Prosječna mjesečna isplaćena neto i bruto plaća po zaposlenom izračunava se dijeljenjem ukupnih isplata sa brojem zaposlenih koji su učestvovali u isplatama.

Nominalni indeksi neto i bruto plaća izračunavaju se iz podataka o prosječnim mjesečnim iznosima neto i bruto plaća za odgovarajuće mjesec i godine.

Realni indeksi neto i bruto plaća izračunavaju se dijeljenjem nominalnih indeksa neto i bruto plaća sa indeksom potrošačkih cijena.

NAPOMENA:

Prosječna mjesečna isplaćena neto plaća koju objavljuje Federalni zavod za statistiku ne sadrži porez na dohodak.

Kratice

KD BIH 2010 Klasifikacija djelatnosti
Bosne i Hercegovine 2010
KM konvertibilna marka

Znakovi

⊖ prosjek

NOTES OF METHODOLOGY

Sources of data

Data on average monthly paid off net and gross wages are calculated on the base of the data collected with regular Monthly survey on employment and wages Rad-1. The survey includes legal entities of all types of ownership, government bodies, institutions and other organizations.

It does not include pay-offs of persons in employment in crafts and trades and freelances and persons employed in defence.

Coverage and comparability

The statistical survey on wages covers paid off net and gross wages of persons in payed employment, irrespective of the kind of employment and number of working hours.

Definitions

Monthly paid off net wages includes wage off a person in employment earned for the work done during regular working hours as well as for annual leave, paid leave, public holidays and day-offs defined by law, sickness which are paid by employer, paid absence from the work, lay-offs and job stops caused against person's will and of no fault of his own, and all other payments which are subject to contributions.

Average monthly gross wages includes all kinds of net pays plus contributions from gross wages as prescribed by law and taxes. Average paid off net and gross wages per person in employment are calculated by dividing the total of pay-offs with the number of persons who participated in that payments.

Nominal indices of net and gross wages are calculated from the data on average monthly net and gross wages for the respective months and year.

Real indices of net and gross wages are calculated by dividing nominal indices of net and gross wages with the consumer price index.

NOTICE:

Monthly paid off net wages published by Federal Office of Statistics does not include income tax.

Abbreviations

NACE REV.2 Classification of Activities of
Bosnia and Herzegovina 2010
KM convertible marks

Symbols

⊖ average

Izdaje Federalni zavod za statistiku FBiH, 71000 Sarajevo, Zelenih beretki 26
Published by the Institute for Statistics of FBiH, 71000 Sarajevo, Zelenih beretki 26

Telefon/Phone: +387 (33) 20 64 52, Fax: +387 (33) 22 61 51
Elektronska pošta/E-mail: fedstat@fzs.ba, Internetska stranica/Web site: <http://www.fzs.ba>

Odgovara: Doc. dr. Emir Kremić, direktor
Person responsible: Assist. Prof. Emir Kremić, Director General

Saopćenje pripremili: Samka Avdić, Mujesira Salihagić, Mugdim Hadžalić
Prepared by: Samka Avdić, Mujesira Salihagić, Mugdim Hadžalić

Molimo korisnike da pri korištenju podataka navedu izvor
Users are kindly requested to state the source

Podaci iz ovog saopćenja objavljuju se na internetu
First Release data are published on the Internet