



Bosna i Hercegovina
Federacija Bosne i Hercegovine
FEDERALNI ZAVOD ZA STATISTIKU

Bosnia and Herzegovina
Federation of Bosnia and Herzegovina
INSTITUTE FOR STATISTICS OF FB&H

MIGRACIJE STANOVNIŠTVA

POPULATION MIGRATION

2013

Sarajevo, 2014.

Izdaje i štampa/tiska: Federalni zavod za statistiku, Zelenih beretki 26, 71000 Sarajevo
Published and printed: Institute for statistics of FB&H, Zelenih beretki 26, 71000 Sarajevo
Telefon/Phone/Faks: +387 33 22 61 51
Elektronska pošta/E-mail: fedstat@fzs.ba
Internetska stranica/Web site: <http://www.fzs.ba>

Odgovara direktor: Hidajeta Bajramović
Person responsible: Hidajeta Bajramović, Director General

Pripremili: Senija Muhić
Prepared by:

Molimo korisnike da prilikom korišćenja podataka navedu izvor
Users are kindly requested to state the source

Štampano/Tiskano u 100 primjeraka
Printed in 100 copies

Obavijesti daje Odsjek za odnose s javnošću i biblioteka
Information is available at the Department of Public Relations
Telefon/Phone: +387 33 20 64 52/lok 131
Pretplata publikacija/Subscription: +387 33 20 64 52/lok 132

S A D R Ź A J
C O N T E N T S

METODOLOGIJA STATISTIČKOG ISTRAŽIVANJA O UNUTRAŠNIM MIGRACIJAMA <i>METHODOLOGY OF STATISTICAL RESEARCH ON INTERNAL MIGRATION</i>	4
MIGRACIJE STANOVNIŠTVA 2013. <i>POPULATION MIGRATION 2013</i>	
1- Pregled migracija stanovništva Bosne i Hercegovine <i>The overview of B&H population migration</i>	8
2- Efektivni saldo migracija stanovništva <i>The effective net population migration</i>	8
3- Saldo migracija stanovništva F BiH unutar F BiH, prema RS, BD BiH i inozemstvu, po kantonima i općinama <i>Net migration od the F B&H population inside F B&H, to/from RS, to/from BD B&H and abroad, by cantons and municipalities</i>	9
4- Međukantonalne migracije stanovništva F BiH <i>Intercantonal population migration</i>	16
5- Saldo migracija stanovništva F BiH unutar F BiH, po kantonima i općinama <i>Net migration of the population inside F B&H, by cantons and municipalities</i>	17
6- Doseljeno stanovništvo u F BiH po starosti i spolu (uključujući kretanje stanovništva unutar F BiH i iz RS i BD BiH), po kantonima i općinama <i>Immigrants to F B&H by age and sex (including the population movements inside The F B&H and from RS and BD B&H), by cantons and municipalities</i>	24
7- Odseljeno stanovništvo iz F BiH po starosti i spolu (uključujući kretanje stanovništva unutar F BiH, i u RS, i BD BiH i inozemstvo), po kantonima i općinama <i>Emmigrants from F B&H by age and sex (including the population movements inside The F B&H and from RS, BD B&H and abroad), by cantons and municipalities</i>	38
8- Saldo migracija stanovništva F BiH po starosti i spolu (uključujući kretanje stanovništva unutar F BiH i iz/u RS i iz/u BD BiH), po kantonima i općinama <i>Net migration of the population of F B&H by age and sex (including the population movements inside F B&H and to/from RS and to/from BD B&H), by cantons and municipalities</i>	52
9- Registrirani odlasci u inozemstvo, po entitetima i državi - odredištu <i>Deregistered B&H population who registered their departures abroad, by entities and destination country</i>	66
10- Registrirani odlasci iz BiH po starosti i spolu <i>Registered departures from B&H by age and sex</i>	68

Metodologija statističkog istraživanja o unutrašnjim migracijama

Zakonom o prebivalištu i boravištu državljana Bosne i Hercegovine (Službeni glasnik BiH broj 32/01) uređuju se prebivalište i boravište državljana Bosne i Hercegovine i boravište raseljenih lica u Bosni i Hercegovini. Sve odredbe ovog zakona odnose se jednako na sve državljane, osim ako nije drukčije predviđeno u posebnim odredbama u poglavlju IV ovoga zakona.

Prikupljanje podataka u vezi sa ovim zakonom obavlja se u skladu sa Zakonom o statistici u Federaciji BiH (Službene novine FBiH br. 63/03 i 9/09), Zakonom o zaštiti ličnih podataka BiH (Službeni glasnik BiH br. 49/06) te Zakonom o centralnoj evidenciji i razmjeni podataka Bosne i Hercegovine (Službeni glasnik BiH br. 56/08).

Prebivalištem se smatra općina ili distrikt u kojem se državljanin nastani s namjerom da tamo stalno živi.

Boravištem se smatra općina ili distrikt gdje se državljanin nastani s namjerom da tamo privremeno živi. Pod boravištem raseljenog lica smatra se općina ili distrikt gdje se raseljeno lice nastani s namjerom da tamo privremeno živi.

Državljanima mogu prijaviti samo jedno prebivalište na teritoriju Bosne i Hercegovine.

U skladu sa **Zakonom o Agenciji za identifikacione dokumente, evidenciju i razmjenu podataka** osnovana je ova Agencija koja tehnički održava i elektronski arhivira podatke i informacije koje se vode u evidencijama, između ostalog i u evidenciji prebivališta i boravišta državljana BiH. Entitetska ministarstva unutrašnjih poslova mogu voditi elektronsku evidenciju podataka o prebivalištu i boravištu državljana na području entiteta. Svaki nadležni organ putem elektronske obrade podataka vodi i održava lokalnu evidenciju o prebivalištu i boravištu državljana (lokalna evidencija).

Nadležni organ je dužan da redovno dostavlja Agenciji podatke iz svoje lokalne evidencije, a Agencija osigurava nadležnom organu podatke iz centralne evidencije u cilju vršenja dužnosti nadležnog organa u skladu sa ovim zakonom.

Cilj istraživanja

Istraživanjem o preseljavanju stanovništva u Federaciji Bosne i Hercegovine obezbjeđuju se podaci o obimu i tokovima preseljavanja stanovništva unutar Federacije BiH kao i kretanje stanovništva prema drugom BiH entitetu ili prema Brčko Distriktu BiH prema demografskim i drugim karakteristikama stanovništva.

Methodology of statistical research on internal migration

*The permanent and temporary residence of citizens of Bosnia and Herzegovina and temporary residence of displaced persons in Bosnia and Herzegovina are regulated by **The Law on residence of citizens of Bosnia and Herzegovina** (Gazette B&H, No. 32/01). All regulations of the law are dealing with all citizens, except in the cases of the chapter IV of the law.*

*Collection of data in accordance with this law is in the line with **The Law of Statistics FB&H** (Gazette FB&H, No.63/03 and 9/09), **The Law on protection of personal data of Bosnia and Herzegovina** (Gazette B&H, No.49/06) and **The Law on central database and exchange of data of Bosnia and Herzegovina** (Gazette B&H, No. 56/08).*

*The municipality or district in which a citizen is placed with the purpose of permanent living is considered as a **permanent residence**.*

*The municipality or district in which a citizen is placed with the purpose of temporary living is considered as a **temporary residence**. The municipality or district in which a displaced person is placed with the purpose of temporary living is considered as a temporary residence of displaced person.*

The citizens are obliged to register one residence only on the territory of Bosnia and Herzegovina.

*In the line with **The Law on Agency for Identification Documents, Registers and Data Exchange of BiH** was established this Agency to maintain the technical and electronic data archives, which are kept in records and among other records residence of citizens of BiH. Ministries of Interior for entities can conduct electronic database on residence of citizens on the territory of the entities. The local database on residence of citizens is managed by each authority via electronic processing data on permanent and temporary residence of citizens (local database).*

The authority is obliged to send the data from its local database to Agency regularly and Agency assures to the authorities the data from central database in the line with the law.

The goal of the statistical research

Data on the size and flows of population migration inside The Federation of Bosnia and Herzegovina (internal migration) and population movement from/to the other B&H entity and from/to Brčko District B&H are the result of the statistical research according to the demographic and other characteristics of the population.

Predmet istraživanja unutrašnjih migracija su migracije stanovništva koje se odnose na stanovništvo koje se preseljava iz svog dosadašnjeg mjesta stanovanja u drugo mjesto s namjerom da u tom drugom mjestu živi.

Na osnovu prikupljenih podataka obezbjeđuje se praćenje i proučavanje kvantitativnih aspekata migracije (obim doseljavanja-imigracije i odseljavanja-emigracije), kao i migracionog salda, tokovi migracija, teritorijalna distanca na kojoj se kreću migranti, tipovi migracija, a sa demografskog aspekta selektivnost migranata (starost, spol).

Pored navedenog, migracije stanovništva sa obje svoje komponente (imigracija i emigracija) utiču na porast, odnosno, smanjenje stanovništva i predstavljaju elemenat za izračunavanje broja stanovnika prema teritorijalnom rasporedu.

Ciljem statističkog istraživanja o migracijama može se smatrati i formiranje baze podataka koja se sastoji od lica koja su barem jedanput promijenila mjesto stanovanja u posmatranom periodu, uzimajući u obzir samo posljednju promjenu prebivališta-boravišta.

Publikovani podaci

Podaci koji se publikuju su slijedeći:

- ukupan broj migranata,
- tip migracija – međuopćinske, međukantonalne, međuentitetske
- polazište migranta ili mjesto odakle migrant odseljava,
- odredište migranta ili mjesto gdje se migrant doseljeva,
- spol,
- starost migranta na dan prijave-odjave prebivališta-boravišta.

Jedinica posmatranja

Jedinica posmatranja je događaj preseljenja za svako lice koje je izvršilo promjenu prebivališta-boravišta (migrant), odnosno, lice koje se preselilo iz jedne općine u drugu. Dakle, **za 2013. godinu međunaseljska kretanja stanovništva unutar općine nisu uključena.**

Treba naglasiti da ono lice koje je mijenjalo adresu stanovanja u okviru istog naseljenog mjesta ili dijela istog naseljenog mjesta nije obuhvaćeno istraživanjem.

Preseljenje koje se odvijalo između različitih općina Grada Sarajeva u okviru naseljenog mjesta Sarajevo, uzima se u obzir (u svrhu korišćenja podataka o migracijama stanovništva za izradu procjena broja stanovnika na nivou općina od sredine 2013 do sredine 2014. godine).

Za 2013. godinu uključena su i kretanja stanovništva prema inostranstvu i to samo za one građane koji su svoj odlazak registrovali kod nadležnog organa.

The subject of the research on internal migration is population migration related to the population migrating from its previous place of residence to the other one with the purpose of living in the new place.

The collected data are the base for research of the migration size (immigration and emigration) as well as net migration, migration flows, territorial distance of migrants, migration types and migrants from demographic point of view (age, sex).

Furthermore, population migration (immigration and emigration) is an element for calculation the total number of population according to the territorial dispersion and leads to the increase or decrease the total number of population.

The goal of statistical research on migration can be considered as creation of database composed of persons who changed their place of residence once at least (permanent or temporary) in the defined period taking into account the last change only.

Published data

Published data are as follows:

- total number of migrants,
- type of migration – inter-municipal, inter-cantonal, inter-entity,
- departure place of migrant – place where the migrant comes from,
- destination place of migrant – place where the migrant moved in,
- sex,
- age of the migrant at the residence registration date.

Research units

*The matter of research is an migration event for each person moved from one place of residence to the other one (migrant), i.e. the person moved from one municipality to the other one. So **the inter-settlement population movements inside municipality are not included for 2013.***

We should stress that person who changed its address in the same settlement or in the parts of the same settlement is not covered by the research as a migrant.

The migration inside the settlement Sarajevo if this movement registered between different municipalities of the Town Sarajevo is covered (taking into account the purpose of using data on migration of population to produce estimate of population at the municipality level for mid year for 2013 and 2014).

For 2013. the abroad population movements are covered for those citizens who registered its departure only.

Komentar publikovanih podataka

Tabela 3 uključuje sva kretanja stanovništva: unutar Federacije BiH, prema RS, Brčko Distriktu BiH i prema inozemstvu. Za svaku općinu Federacije BiH dat je saldo migracija.

Tabela 4 prikazuje kretanje stanovništva do nivoa kantona Federacije BiH, doseljenja i odseljenja.

Tabela 5 prikazuje kretanje stanovništva do nivoa općina Federacije BiH, ukršteno sa kantonom doseljenja/odseljenja.

Tabela 6 daje pregled doseljenog stanovništva u pojedine kantone i općine Federacije BiH prema starosti i spolu uključujući i doseljenja iz neke od općina Federacije BiH, iz RS ili iz Brčko Distrikta BiH.

Tabela 7 sumira sva odseljenja iz pojedinih kantona i općina Federacije BiH prema starosti i spolu migranata uključujući i odseljenja u neku od općina Federacije BiH, u RS, u Brčko Distrikt BiH ili u inozemstvo.

Tabela 8 je zbirni prikaz podataka iz tabela 6 i 7 sa izračunatim saldom migracija.

U tabeli 9 dati su podaci o stanovništvu koje je registrovalo svoje odseljenje u inostranstvo prema entitetima (ili Brčko Distriktu BiH) i prema kantonu odseljenja (za Federaciju BiH) i prema državi odredištu.

Tabela 10 prikazuje registrirane odlaske u inozemstvo prema entitetima i Brčko Distriktu BiH po starosti i spolu migranata.

Comment of published data

Table 3 covers all movements: inside The Federation of B&H, from/to RS, from/to Brčko District B&H and abroad. The net migration is given for each municipality of The Federation of B&H.

Table 4 shows the population movements to the level of immigration and emmigration cantons.

Table 5 shows the population movements to the municipality level of The Federation of B&H, cross-tabulated with the immigration/emigration canton.

Table 6 shows immigrated population to cantons and municipalities of The Federation of B&H by age and sex including immigration from the municipality of The Federation of B&H, from RS or Brčko District B&H.

Table 7 sums all emigrants from cantons and municipalities of The Federation of B&H by age and sex of migrants including emigration to the municipality of The Federation of B&H, to RS, to Brčko District B&H or abroad.

Table 8 is overview of data from the tables 6 and 7 with calculated net migration.

Table 9 shows the data on citizens who registered their emigration abroad by entities (or Brčko District B&H) and by emigration canton and destination country.

Table 10 shows registered abroad departures by entities (or Brčko District B&H) by age and sex of migrants.

1 - Pregled migracija stanovništva Bosne i Hercegovine, 2013
The overview of B&H population migration, 2013

Odseljeni iz <i>Emmigrants from</i>	Dospeljeni u <i>Immigrants to</i>				
	ukupno BiH <i>Total B&H</i>	Federacija BiH <i>Federation of B&H</i>	RS	Brčko Distrikt BiH <i>Brčko District B&H</i>	Inozemstvo <i>Abroad</i>
Ukupno BiH <i>Total B&H</i>	37.136	22608	10475	561	3.492
Federacija BiH <i>Federation of B&H</i>	25257	18891	3853	288	2225
RS	11.032	3.425	6138	273	1196
Brčko Distrikt BiH <i>Brčko District B&H</i>	847	292	484	0	71

2 - Efektivni saldo migracija stanovništva, 2013
The effective net population migration, 2013

Vrsta migracije <i>Type of migration</i>	Federacija BiH <i>Federation of B&H</i>	RS	Brčko Distrikt BiH <i>Brčko District B&H</i>
dospeljeni/immigrants	3.717	4.337	561
<i>odseljeni/emmigrants¹⁾</i>	6.366	4.894	847
odseljeni/emmigrants²⁾	4.141	3.698	776
<i>saldo migracija/net migration¹⁾</i>	-2.649	-557	-286
saldo migracija/net migration²⁾	-424	639	-215

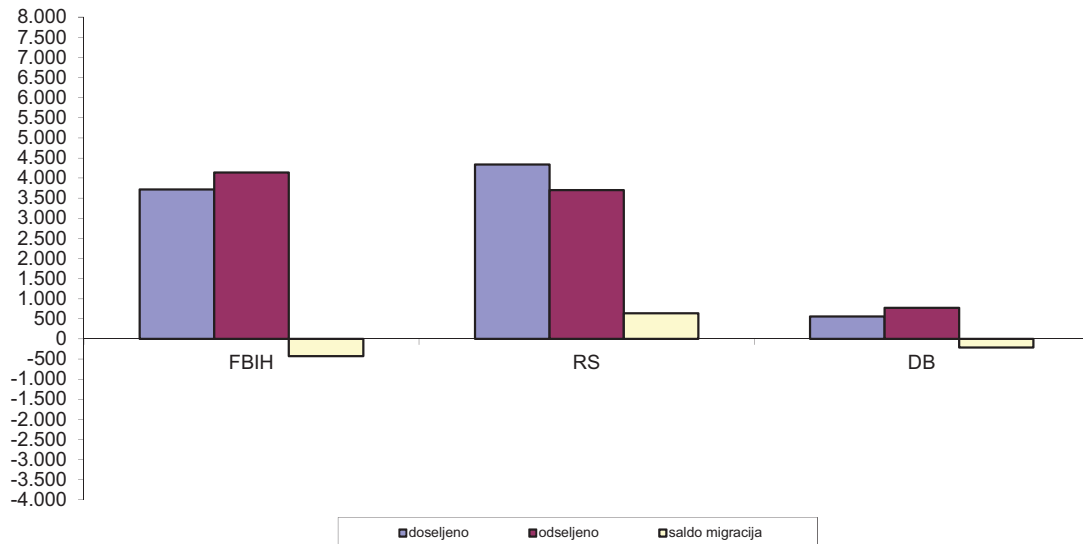
1) uključujući inozemstvo/including abroad

2) isključujući inozemstvo/excluding abroad

1) Efektivni saldo migracija stanovništva ne uključujući kretanje stanovništva unutar entiteta ili Brčko Distrikta BiH

1) *The effective net population migration not including the population movements inside entities or Brčko District B&H*

Efektivni saldo migracija isključujući inostranstvo
Effective net migration excluding abroad



3 - Saldo migracija stanovništva F BiH unutar F BiH, prema RS, BD BiH i inozemstvu, po kantonima i općinama
Net migration od the F B&H population inside FB&H, to/from RS, to/from BD B&H and abroad, by cantons and municipalities
2013

Doseljeni u/Odseljeni iz	Ukupno Total	FBiH	RS	BD BIH	Inozem stvo Abroad	<i>Immigrants to/ Emmigrants from</i>
FEDERACIJA BiH						THE FEDERATION OF B&H
doseljeni	22608	18891	3425	292	...	<i>immigrants</i>
odseljeni	25257	18891	3853	288	2225	<i>emmigrants</i>
saldo migracija	-2649	0	-428	4	-2225	<i>net migration</i>
UNSKO - SANSKI KANTON						UNSKO - SANSKI CANTON
doseljeni	1638	1202	429	7	...	<i>immigrants</i>
odseljeni	2002	1309	550	9	134	<i>emmigrants</i>
saldo migracija	-364	-107	-121	-2	-134	<i>net migration</i>
BIHAĆ						BIHAĆ
doseljeni	388	328	58	2	...	<i>immigrants</i>
odseljeni	410	313	64	2	31	<i>emmigrants</i>
saldo migracija	-22	15	-6	0	-31	<i>net migration</i>
BOSANSKA KRUPA						BOSANSKA KRUPA
doseljeni	172	125	46	1	...	<i>immigrants</i>
odseljeni	230	148	65	4	13	<i>emmigrants</i>
saldo migracija	-58	-23	-19	-3	-13	<i>net migration</i>
BOSANSKI PETROVAC						BOSANSKI PETROVAC
doseljeni	107	33	74	0	...	<i>immigrants</i>
odseljeni	134	27	92	0	15	<i>emmigrants</i>
saldo migracija	-27	6	-18	0	-15	<i>net migration</i>
BUŽIM						BUŽIM
doseljeni	118	115	3	0	...	<i>immigrants</i>
odseljeni	163	144	10	0	9	<i>emmigrants</i>
saldo migracija	-45	-29	-7	0	-9	<i>net migration</i>
CAZIN						CAZIN
doseljeni	272	258	13	1	...	<i>immigrants</i>
odseljeni	308	283	15	1	9	<i>emmigrants</i>
saldo migracija	-36	-25	-2	0	-9	<i>net migration</i>
KLJUČ						KLJUČ
doseljeni	84	50	34	0	...	<i>immigrants</i>
odseljeni	142	85	46	1	10	<i>emmigrants</i>
saldo migracija	-58	-35	-12	-1	-10	<i>net migration</i>
SANSKI MOST						SANSKI MOST
doseljeni	304	121	183	0	...	<i>immigrants</i>
odseljeni	404	132	240	0	32	<i>emmigrants</i>
saldo migracija	-100	-11	-57	0	-32	<i>net migration</i>
VELIKA KLADUŠA						VELIKA KLADUŠA
doseljeni	193	172	18	3	...	<i>immigrants</i>
odseljeni	211	177	18	1	15	<i>emmigrants</i>
saldo migracija	-18	-5	0	2	-15	<i>net migration</i>
KANTON POSAVSKI						CANTON POSAVSKI
doseljeni	157	71	73	13	...	<i>immigrants</i>
odseljeni	312	95	66	22	129	<i>emmigrants</i>
saldo migracija	-155	-24	7	-9	-129	<i>net migration</i>
DOMALJEVAC - ŠAMAC						DOMALJEVAC - ŠAMAC
doseljeni	13	7	5	1	...	<i>immigrants</i>
odseljeni	39	13	6	1	19	<i>emmigrants</i>
saldo migracija	-26	-6	-1	0	-19	<i>net migration</i>
ODŽAK						ODŽAK
doseljeni	81	27	51	3	...	<i>immigrants</i>
odseljeni	123	40	39	3	41	<i>emmigrants</i>
saldo migracija	-42	-13	12	0	-41	<i>net migration</i>
ORAŠJE						ORAŠJE
doseljeni	63	37	17	9	...	<i>immigrants</i>
odseljeni	150	42	21	18	69	<i>emmigrants</i>
saldo migracija	-87	-5	-4	-9	-69	<i>net migration</i>

3 - Saldo migracija stanovništva F BiH unutar F BiH, prema RS, BD BiH i inozemstvu, po kantonima i općinama (nastavak)
Net migration od the FB&H population inside FB&H, to/from RS, to/from BD B&H and abroad, by cantons and municipalities (continued)
2013

Doseljeni u/Odseljeni iz	Ukupno Total	FBiH	RS	BD BiH	Inozem stvo Abroad	<i>Immigrants to/ Emmigrants from</i>
TUZLANSKI KANTON						TUZLANSKI CANTON
doseljeni	3427	2299	931	197	...	<i>immigrants</i>
odseljeni	3865	2543	881	188	253	<i>emmigrants</i>
saldo migracija	-438	-244	50	9	-253	<i>net migration</i>
BANOVIĆI						BANOVIĆI
doseljeni	200	172	25	3	...	<i>immigrants</i>
odseljeni	238	192	31	10	5	<i>emmigrants</i>
saldo migracija	-38	-20	-6	-7	-5	<i>net migration</i>
ČELIĆ						ČELIĆ
doseljeni	80	27	13	40	...	<i>immigrants</i>
odseljeni	130	52	32	43	3	<i>emmigrants</i>
saldo migracija	-50	-25	-19	-3	-3	<i>net migration</i>
DOBOJ - ISTOK						DOBOJ - ISTOK
doseljeni	82	52	30	0	...	<i>immigrants</i>
odseljeni	103	55	39	2	7	<i>emmigrants</i>
saldo migracija	-21	-3	-9	-2	-7	<i>net migration</i>
GRAČANICA						GRAČANICA
doseljeni	238	185	44	9	...	<i>immigrants</i>
odseljeni	273	215	46	3	9	<i>emmigrants</i>
saldo migracija	-35	-30	-2	6	-9	<i>net migration</i>
GRADAČAC						GRADAČAC
doseljeni	205	118	68	19	...	<i>immigrants</i>
odseljeni	230	137	63	21	9	<i>emmigrants</i>
saldo migracija	-25	-19	5	-2	-9	<i>net migration</i>
KALESIJA						KALESIJA
doseljeni	290	183	103	4	...	<i>immigrants</i>
odseljeni	317	197	98	6	16	<i>emmigrants</i>
saldo migracija	-27	-14	5	-2	-16	<i>net migration</i>
KLADANJ						KLADANJ
doseljeni	75	55	20	0	...	<i>immigrants</i>
odseljeni	159	121	23	6	9	<i>emmigrants</i>
saldo migracija	-84	-66	-3	-6	-9	<i>net migration</i>
LUKAVAC						LUKAVAC
doseljeni	333	237	84	12	...	<i>immigrants</i>
odseljeni	376	279	74	10	13	<i>emmigrants</i>
saldo migracija	-43	-42	10	2	-13	<i>net migration</i>
SAPNA						SAPNA
doseljeni	77	44	29	4	...	<i>immigrants</i>
odseljeni	131	71	45	0	15	<i>emmigrants</i>
saldo migracija	-54	-27	-16	4	-15	<i>net migration</i>
SREBRENİK						SREBRENİK
doseljeni	330	168	107	55	...	<i>immigrants</i>
odseljeni	345	203	85	34	23	<i>emmigrants</i>
saldo migracija	-15	-35	22	21	-23	<i>net migration</i>
TEOČAK						TEOČAK
doseljeni	75	27	47	1	...	<i>immigrants</i>
odseljeni	72	47	18	1	6	<i>emmigrants</i>
saldo migracija	3	-20	29	0	-6	<i>net migration</i>
TUZLA						TUZLA
doseljeni	977	696	239	42	...	<i>immigrants</i>
odseljeni	1028	640	247	40	101	<i>emmigrants</i>
saldo migracija	-51	56	-8	2	-101	<i>net migration</i>
ŽIVINICE						ŽIVINICE
doseljeni	465	335	122	8	...	<i>immigrants</i>
odseljeni	463	334	80	12	37	<i>emmigrants</i>
saldo migracija	2	1	42	-4	-37	<i>net migration</i>

3 - Saldo migracija stanovništva F BiH unutar F BiH, prema RS, BD BiH i inozemstvu, po kantonima i općinama (nastavak)
Net migration od the FB&H population inside FB&H, to/from RS, to/from BD B&H and abroad, by cantons and municipalities (continued)
2013

Doseljeni u/Odseljeni iz	Ukupno Total	FBiH	RS	BD BiH	Inozem stvo Abroad	<i>Immigrants to/ Emmigrants from</i>
ZENIČKO - DOBOJSKI KANTON						ZENIČKO - DOBOJSKI CANTON
doseljeni	2100	1769	309	22	...	<i>immigrants</i>
odseljeni	3305	2691	416	13	185	<i>emmigrants</i>
saldo migracija	-1205	-922	-107	9	-185	<i>net migration</i>
BREZA						BREZA
doseljeni	124	123	1	0	...	<i>immigrants</i>
odseljeni	234	226	5	0	3	<i>emmigrants</i>
saldo migracija	-110	-103	-4	0	-3	<i>net migration</i>
DOBOJ - JUG						DOBOJ - JUG
doseljeni	87	50	37	0	...	<i>immigrants</i>
odseljeni	99	58	41	0	0	<i>emmigrants</i>
saldo migracija	-12	-8	-4	0	0	<i>net migration</i>
KAKANJ						KAKANJ
doseljeni	172	157	11	4	...	<i>immigrants</i>
odseljeni	332	304	18	2	8	<i>emmigrants</i>
saldo migracija	-160	-147	-7	2	-8	<i>net migration</i>
MAGLAJ						MAGLAJ
doseljeni	178	134	41	3	...	<i>immigrants</i>
odseljeni	183	138	34	2	9	<i>emmigrants</i>
saldo migracija	-5	-4	7	1	-9	<i>net migration</i>
OLOVO						OLOVO
doseljeni	85	76	8	1	...	<i>immigrants</i>
odseljeni	212	196	10	0	6	<i>emmigrants</i>
saldo migracija	-127	-120	-2	1	-6	<i>net migration</i>
TEŠANJ						TEŠANJ
doseljeni	229	136	92	1	...	<i>immigrants</i>
odseljeni	272	173	91	2	6	<i>emmigrants</i>
saldo migracija	-43	-37	1	-1	-6	<i>net migration</i>
USORA						USORA
doseljeni	23	18	5	0	...	<i>immigrants</i>
odseljeni	42	15	14	0	13	<i>emmigrants</i>
saldo migracija	-19	3	-9	0	-13	<i>net migration</i>
VAREŠ						VAREŠ
doseljeni	71	68	3	0	...	<i>immigrants</i>
odseljeni	123	104	7	1	11	<i>emmigrants</i>
saldo migracija	-52	-36	-4	-1	-11	<i>net migration</i>
VISOKO						VISOKO
doseljeni	228	206	21	1	...	<i>immigrants</i>
odseljeni	404	379	17	3	5	<i>emmigrants</i>
saldo migracija	-176	-173	4	-2	-5	<i>net migration</i>
ZAVIDOVIĆI						ZAVIDOVIĆI
doseljeni	153	130	20	3	...	<i>immigrants</i>
odseljeni	306	266	27	1	12	<i>emmigrants</i>
saldo migracija	-153	-136	-7	2	-12	<i>net migration</i>
ZENICA						ZENICA
doseljeni	604	537	58	9	...	<i>immigrants</i>
odseljeni	894	694	133	2	65	<i>emmigrants</i>
saldo migracija	-290	-157	-75	7	-65	<i>net migration</i>
ŽEPČE						ŽEPČE
doseljeni	146	134	12	0	...	<i>immigrants</i>
odseljeni	204	138	19	0	47	<i>emmigrants</i>
saldo migracija	-58	-4	-7	0	-47	<i>net migration</i>
BOSANSKO - PODRINJSKI KANTON						BOSANSKO - PODRINJSKI CANTON
doseljeni	387	212	175	0	...	<i>immigrants</i>
odseljeni	419	264	142	1	12	<i>emmigrants</i>
saldo migracija	-32	-52	33	-1	-12	<i>net migration</i>

3 - Saldo migracija stanovništva F BiH unutar F BiH, prema RS, BD BiH i inozemstvu, po kantonima i općinama (nastavak)
Net migration od the FB&H population inside FB&H, to/from RS, to/from BD B&H and abroad, by cantons and municipalities (continued)
2013

Doseljeni u/Odseljeni iz	Ukupno Total	FBiH	RS	BD BiH	Inozem stvo Abroad	<i>Immigrants to/ Emmigrants from</i>
FOČA						FOČA
doseljeni	29	21	8	0	...	<i>immigrants</i>
odseljeni	55	38	17	0	0	<i>emmigrants</i>
saldo migracija	-26	-17	-9	0	0	<i>net migration</i>
GORAŽDE						GORAŽDE
doseljeni	338	175	163	0	...	<i>immigrants</i>
odseljeni	325	191	121	1	12	<i>emmigrants</i>
saldo migracija	13	-16	42	-1	-12	<i>net migration</i>
PALE						PALE
doseljeni	20	16	4	0	...	<i>immigrants</i>
odseljeni	39	35	4	0	0	<i>emmigrants</i>
saldo migracija	-19	-19	0	0	0	<i>net migration</i>
SREDNJOBOSANSKI KANTON						SREDNJOBOSANSKI CANTON
doseljeni	1687	1517	164	6	...	<i>immigrants</i>
odseljeni	2461	1910	166	10	375	<i>emmigrants</i>
saldo migracija	-774	-393	-2	-4	-375	<i>net migration</i>
BUGOJNO						BUGOJNO
doseljeni	317	286	31	0	...	<i>immigrants</i>
odseljeni	332	259	28	0	45	<i>emmigrants</i>
saldo migracija	-15	27	3	0	-45	<i>net migration</i>
BUSOVAČA						BUSOVAČA
doseljeni	123	117	4	2	...	<i>immigrants</i>
odseljeni	172	133	4	2	33	<i>emmigrants</i>
saldo migracija	-49	-16	0	0	-33	<i>net migration</i>
DOBRETIĆI						DOBRETIĆI
doseljeni	10	9	1	0	...	<i>immigrants</i>
odseljeni	6	4	0	0	2	<i>emmigrants</i>
saldo migracija	4	5	1	0	-2	<i>net migration</i>
DONJI VAKUF						DONJI VAKUF
doseljeni	97	86	11	0	...	<i>immigrants</i>
odseljeni	143	127	11	1	4	<i>emmigrants</i>
saldo migracija	-46	-41	0	-1	-4	<i>net migration</i>
FOJNICA						FOJNICA
doseljeni	74	71	3	0	...	<i>immigrants</i>
odseljeni	179	160	1	2	16	<i>emmigrants</i>
saldo migracija	-105	-89	2	-2	-16	<i>net migration</i>
GORNJI VAKUF - USKOPLJE						GORNJI VAKUF - USKOPLJE
doseljeni	102	95	7	0	...	<i>immigrants</i>
odseljeni	222	191	5	1	25	<i>emmigrants</i>
saldo migracija	-120	-96	2	-1	-25	<i>net migration</i>
JAJCE						JAJCE
doseljeni	110	70	39	1	...	<i>immigrants</i>
odseljeni	193	120	41	0	32	<i>emmigrants</i>
saldo migracija	-83	-50	-2	1	-32	<i>net migration</i>
KISELJAK						KISELJAK
doseljeni	146	138	8	0	...	<i>immigrants</i>
odseljeni	223	187	15	0	21	<i>emmigrants</i>
saldo migracija	-77	-49	-7	0	-21	<i>net migration</i>
KREŠEVO						KREŠEVO
doseljeni	40	40	0	0	...	<i>immigrants</i>
odseljeni	63	55	1	0	7	<i>emmigrants</i>
saldo migracija	-23	-15	-1	0	-7	<i>net migration</i>
NOVI TRAVNIK						NOVI TRAVNIK
doseljeni	126	118	8	0	...	<i>immigrants</i>
odseljeni	193	132	4	1	56	<i>emmigrants</i>
saldo migracija	-67	-14	4	-1	-56	<i>net migration</i>

3 - Saldo migracija stanovništva F BiH unutar F BiH, prema RS, BD BiH i inozemstvu, po kantonima i općinama (nastavak)
Net migration od the FB&H population inside FB&H, to/from RS, to/from BD B&H and abroad, by cantons and municipalities (continued)
2013

Doseljeni u/Odseljeni iz	Ukupno Total	FBiH	RS	BD BiH	Inozem stvo Abroad	<i>Immigrants to/ Emmigrants from</i>
TRAVNIK						
doseljeni	334	287	44	3	...	<i>immigrants</i>
odseljeni	431	344	42	2	43	<i>emmigrants</i>
saldo migracija	-97	-57	2	1	-43	<i>net migration</i>
VITEZ						
doseljeni	208	200	8	0	...	<i>immigrants</i>
odseljeni	304	198	14	1	91	<i>emmigrants</i>
saldo migracija	-96	2	-6	-1	-91	<i>net migration</i>
HERCEGOVAČKO - NERETVANSKI KANTON						
HERCEGOVAČKO - NERETVANSKI CANTON						
doseljeni	1869	1647	212	10	...	<i>immigrants</i>
odseljeni	2356	1696	243	1	416	<i>emmigrants</i>
saldo migracija	-487	-49	-31	9	-416	<i>net migration</i>
ČAPLJINA						
doseljeni	231	213	18	0	...	<i>immigrants</i>
odseljeni	339	175	20	0	144	<i>emmigrants</i>
saldo migracija	-108	38	-2	0	-144	<i>net migration</i>
ČITLUK						
doseljeni	175	173	2	0	...	<i>immigrants</i>
odseljeni	184	136	3	0	45	<i>emmigrants</i>
saldo migracija	-9	37	-1	0	-45	<i>net migration</i>
JABLANICA						
doseljeni	93	92	1	0	...	<i>immigrants</i>
odseljeni	136	131	1	0	4	<i>emmigrants</i>
saldo migracija	-43	-39	0	0	-4	<i>net migration</i>
KONJIC						
doseljeni	197	190	4	3	...	<i>immigrants</i>
odseljeni	315	292	10	0	13	<i>emmigrants</i>
saldo migracija	-118	-102	-6	3	-13	<i>net migration</i>
GRAD MOSTAR						
doseljeni	969	805	158	6	...	<i>immigrants</i>
odseljeni	962	669	163	1	129	<i>emmigrants</i>
saldo migracija	7	136	-5	5	-129	<i>net migration</i>
NEUM						
doseljeni	29	27	2	0	...	<i>immigrants</i>
odseljeni	49	31	1	0	17	<i>emmigrants</i>
saldo migracija	-20	-4	1	0	-17	<i>net migration</i>
PROZOR						
doseljeni	63	62	0	1	...	<i>immigrants</i>
odseljeni	193	159	2	0	32	<i>emmigrants</i>
saldo migracija	-130	-97	-2	1	-32	<i>net migration</i>
RAVNO						
doseljeni	13	7	6	0	...	<i>immigrants</i>
odseljeni	26	10	15	0	1	<i>emmigrants</i>
saldo migracija	-13	-3	-9	0	-1	<i>net migration</i>
STOLAC						
doseljeni	99	78	21	0	...	<i>immigrants</i>
odseljeni	152	93	28	0	31	<i>emmigrants</i>
saldo migracija	-53	-15	-7	0	-31	<i>net migration</i>
ZAPADNO-HERCEGOVAČKI KANTON						
ZAPADNO-HERCEGOVAČKI CANTON						
doseljeni	484	479	5	0	...	<i>immigrants</i>
odseljeni	686	437	9	1	239	<i>emmigrants</i>
saldo migracija	-202	42	-4	-1	-239	<i>net migration</i>
GRUDE						
doseljeni	70	69	1	0	...	<i>immigrants</i>
odseljeni	122	63	0	0	59	<i>emmigrants</i>
saldo migracija	-52	6	1	0	-59	<i>net migration</i>

3 - Saldo migracija stanovništva F BiH unutar F BiH, prema RS, BD BiH i inozemstvu, po kantonima i općinama (nastavak)
Net migration od the FB&H population inside FB&H, to/from RS, to/from BD B&H and abroad, by cantons and municipalities (continued)
2013

Doseljeni u/Odseljeni iz	Ukupno Total	FBiH	RS	BD BiH	Inozem stvo Abroad	<i>Immigrants to/ Emmigrants from</i>
LJUBUŠKI						
doseljeni	152	151	1	0	...	<i>LJUBUŠKI immigrants</i>
odseljeni	206	120	4	0	82	<i>emmigrants</i>
saldo migracija	-54	31	-3	0	-82	<i>net migration</i>
POSUŠJE						
doseljeni	65	63	2	0	...	<i>POSUŠJE immigrants</i>
odseljeni	119	67	2	0	50	<i>emmigrants</i>
saldo migracija	-54	-4	0	0	-50	<i>net migration</i>
ŠIROKI BRIJEG						
doseljeni	197	196	1	0	...	<i>ŠIROKI BRIJEG immigrants</i>
odseljeni	239	187	3	1	48	<i>emmigrants</i>
saldo migracija	-42	9	-2	-1	-48	<i>net migration</i>
KANTON SARAJEVO						
doseljeni	10395	9418	941	36	...	KANTON SARAJEVO <i>immigrants</i>
odseljeni	9062	7609	1127	41	285	<i>emmigrants</i>
saldo migracija	1333	1809	-186	-5	-285	<i>net migration</i>
CENTAR						
doseljeni	1298	1215	77	6	...	<i>CENTAR immigrants</i>
odseljeni	1561	1360	132	7	62	<i>emmigrants</i>
saldo migracija	-263	-145	-55	-1	-62	<i>net migration</i>
HADŽIĆI						
doseljeni	409	374	35	0	...	<i>HADŽIĆI immigrants</i>
odseljeni	256	210	38	1	7	<i>emmigrants</i>
saldo migracija	153	164	-3	-1	-7	<i>net migration</i>
ILIDŽA						
doseljeni	2153	1945	201	7	...	<i>ILIDŽA immigrants</i>
odseljeni	1026	778	199	2	47	<i>emmigrants</i>
saldo migracija	1127	1167	2	5	-47	<i>net migration</i>
ILIJAS						
doseljeni	540	432	108	0	...	<i>ILIJAS immigrants</i>
odseljeni	283	209	61	1	12	<i>emmigrants</i>
saldo migracija	257	223	47	-1	-12	<i>net migration</i>
NOVI GRAD						
doseljeni	2458	2208	238	12	...	<i>NOVI GRAD immigrants</i>
odseljeni	2384	1932	378	10	64	<i>emmigrants</i>
saldo migracija	74	276	-140	2	-64	<i>net migration</i>
NOVO SARAJEVO						
doseljeni	1899	1766	128	5	...	NOVO SARAJEVO <i>immigrants</i>
odseljeni	1889	1610	199	13	67	<i>emmigrants</i>
saldo migracija	10	156	-71	-8	-67	<i>net migration</i>
STARI GRAD						
doseljeni	721	680	36	5	...	<i>STARI GRAD immigrants</i>
odseljeni	905	855	31	5	14	<i>emmigrants</i>
saldo migracija	-184	-175	5	0	-14	<i>net migration</i>
TRNOVO						
doseljeni	51	39	12	0	...	<i>TRNOVO immigrants</i>
odseljeni	361	350	10	0	1	<i>emmigrants</i>
saldo migracija	-310	-311	2	0	-1	<i>net migration</i>
VOGOŠĆA						
doseljeni	866	759	106	1	...	<i>VOGOŠĆA immigrants</i>
odseljeni	397	305	79	2	11	<i>emmigrants</i>
saldo migracija	469	454	27	-1	-11	<i>net migration</i>
KANTON 10						
doseljeni	464	277	186	1	...	KANTON 10 <i>immigrants</i>
odseljeni	789	337	253	2	197	<i>emmigrants</i>
saldo migracija	-325	-60	-67	-1	-197	<i>net migration</i>

3 - Saldo migracija stanovništva F BiH unutar F BiH, prema RS, BD BiH i inozemstvu, po kantonima i općinama (nastavak)
Net migration od the FB&H population inside FB&H, to/from RS, to/from BD B&H and abroad, by cantons and municipalities (continued)
2013

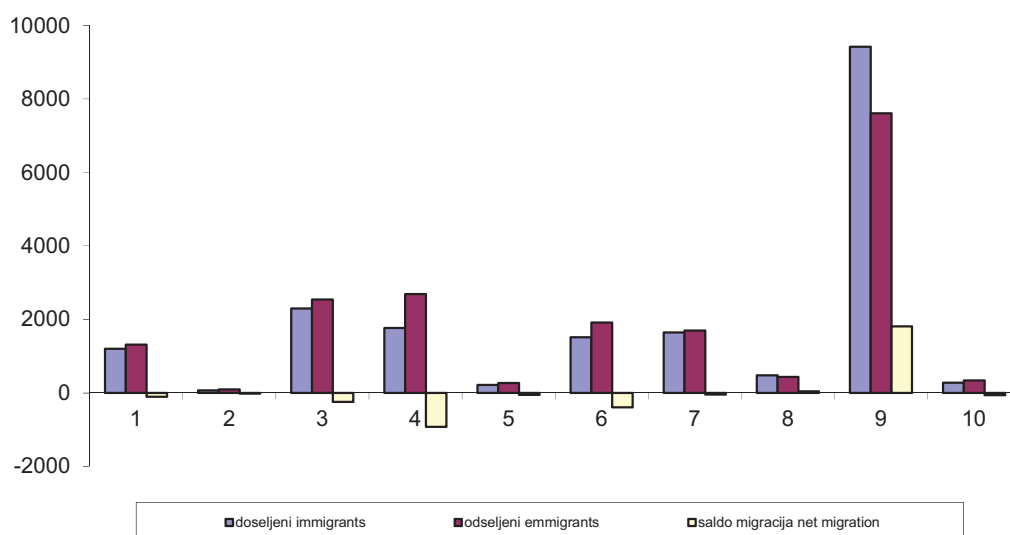
Doseljeni u/Odseljeni iz	Ukupno Total	FBiH	RS	BD BiH	Inozem stvo Abroad	<i>Immigrants to/ Emmigrants from</i>
BOSANSKO GRAHOVO						BOSANSKO GRAHOVO
doseljeni	48	8	40	0	...	<i>immigrants</i>
odseljeni	80	10	42	1	27	<i>emmigrants</i>
saldo migracija	-32	-2	-2	-1	-27	<i>net migration</i>
DRVAR						DRVAR
doseljeni	110	22	88	0	...	<i>immigrants</i>
odseljeni	209	36	132	1	40	<i>emmigrants</i>
saldo migracija	-99	-14	-44	-1	-40	<i>net migration</i>
GLAMOČ						GLAMOČ
doseljeni	58	23	34	1	...	<i>immigrants</i>
odseljeni	114	49	49	0	16	<i>emmigrants</i>
saldo migracija	-56	-26	-15	1	-16	<i>net migration</i>
KUPRES						KUPRES
doseljeni	27	17	10	0	...	<i>immigrants</i>
odseljeni	61	35	15	0	11	<i>emmigrants</i>
saldo migracija	-34	-18	-5	0	-11	<i>net migration</i>
LIVNO						LIVNO
doseljeni	132	121	11	0	...	<i>immigrants</i>
odseljeni	191	127	12	0	52	<i>emmigrants</i>
saldo migracija	-59	-6	-1	0	-52	<i>net migration</i>
TOMISLAVGRAD						TOMISLAVGRAD
doseljeni	89	86	3	0	...	<i>immigrants</i>
odseljeni	134	80	3	0	51	<i>emmigrants</i>
saldo migracija	-45	6	0	0	-51	<i>net migration</i>

4 - Međukantonalne migracije stanovništva F BiH, 2013
Intercantonal population migration, 2013

Odseljeni iz kantona <i>Emmigrants from canton</i>	Dospeljeni u kanton <i>Immigrants to</i>										
	Ukupno <i>Total</i>	1	2	3	4	5	6	7	8	9	10
Ukupno <i>Total</i>	18.891	1.202	71	2.299	1.769	212	1.517	1.647	479	9.418	277
Unsko-sanski kanton	1309	859	2	63	54	6	39	12	1	255	18
Kanton Posavski	95	4	20	34	8	-	7	3	1	18	-
Tuzlanski kanton	2543	49	19	1671	139	6	48	46	3	558	4
Zeničko-dobojski kanton	2691	56	12	210	809	16	247	133	9	1181	18
Bosansko-podrinjski kanton	264	2	-	8	11	18	8	9	-	206	2
Srednjobosanski kanton	1910	48	5	51	257	5	763	166	19	514	82
Hercegovačko-neretvanski kanton	1696	16	1	30	67	10	110	719	269	439	35
Zapadno-hercegovački kanton	437	-	1	3	3	1	10	250	122	26	21
Kanton Sarajevo	7609	147	11	223	398	150	213	263	34	6152	18
Kanton 10	337	21	-	6	23	-	72	46	21	69	79

Kanton <i>Canton</i>	Dospeljeni <i>Immigrants</i>	Odseljeni <i>Emmigrants</i>	Saldo migracija <i>Net migration</i>
Unsko-sanski kanton	1202	1309	-107
Kanton Posavski	71	95	-24
Tuzlanski kanton	2299	2543	-244
Zeničko-dobojski kanton	1769	2691	-922
Bosansko-podrinjski kanton	212	264	-52
Srednjobosanski kanton	1.517	1910	-393
Hercegovačko-neretvanski kanton	1.647	1696	-49
Zapadno-hercegovački kanton	479	437	42
Kanton Sarajevo	9.418	7609	1809
Kanton 10	277	337	-60

Saldo migracija između kantona
Net migration between cantons



5 - Saldo migracija stanovništva F BiH unutar F BiH, po kantonima i općinama, 2013
Net migration of the population inside F B&H, by cantons and municipalities, 2013

Dospeljeni u/ Odseljeni iz	Odseljeni iz/Dospeljeni u kanton <i>Emmigrants from/immigrants to canton</i>											Immigrants in/ Emmigrants from	
	Ukupno <i>Total</i>	1	2	3	4	5	6	7	8	9	10		
FEDERACIJA BIH													THE FEDERATION OF BIH
dospeljeni	18891	1309	95	2543	2691	264	1910	1696	437	7609	337		<i>immigrants</i>
odseljeni	18891	1202	71	2299	1769	212	1517	1647	479	9418	277		<i>emmigrants</i>
saldo migracija	-	107	24	244	922	52	393	49	-42	-1809	60		<i>net migration</i>
UNSKO - SANSKI KANTON													UNSKO - SANSKI CANTON
dospeljeni	1202	859	4	49	56	2	48	16	-	147	21		<i>immigrants</i>
odseljeni	1309	859	2	63	54	6	39	12	1	255	18		<i>emmigrants</i>
saldo migracija	-107	-	2	-14	2	-4	9	4	-1	-108	3		<i>net migration</i>
BIHAĆ													BIHAĆ
dospeljeni	328	207	2	15	18	-	14	6	-	55	11		<i>immigrants</i>
odseljeni	313	162	1	24	20	1	14	7	1	74	9		<i>emmigrants</i>
saldo migracija	15	45	1	-9	-2	-1	-	-1	-1	-19	2		<i>net migration</i>
BOSANSKA KRUPA													BOSANSKA KRUPA
dospeljeni	125	92	-	5	4	1	1	6	-	15	1		<i>immigrants</i>
odseljeni	148	114	1	6	-	-	-	1	-	25	1		<i>emmigrants</i>
saldo migracija	-23	-22	-1	-1	4	1	1	5	-	-10	-		<i>net migration</i>
BOSANSKI PETROVAC													BOSANSKI PETROVAC
dospeljeni	33	20	-	-	2	-	3	-	-	3	5		<i>immigrants</i>
odseljeni	27	10	-	-	2	-	5	-	-	4	6		<i>emmigrants</i>
saldo migracija	6	10	-	-	-	-	-2	-	-	-1	-1		<i>net migration</i>
BUŽIM													BUŽIM
dospeljeni	115	104	-	3	-	-	3	1	-	4	-		<i>immigrants</i>
odseljeni	144	126	-	-	1	1	1	1	-	14	-		<i>emmigrants</i>
saldo migracija	-29	-22	-	3	-1	-1	2	-	-	-10	-		<i>net migration</i>
CAZIN													CAZIN
dospeljeni	258	211	1	10	7	-	6	1	-	20	2		<i>immigrants</i>
odseljeni	283	219	-	14	5	-	6	1	-	37	1		<i>emmigrants</i>
saldo migracija	-25	-8	1	-4	2	-	-	-	-	-17	1		<i>net migration</i>
KLJUČ													KLJUČ
dospeljeni	50	29	-	1	7	-	5	-	-	8	-		<i>immigrants</i>
odseljeni	85	45	-	5	10	1	6	-	-	18	-		<i>emmigrants</i>
saldo migracija	-35	-16	-	-4	-3	-1	-1	-	-	-10	-		<i>net migration</i>
SANSKI MOST													SANSKI MOST
dospeljeni	121	62	1	3	12	-	11	1	-	29	2		<i>immigrants</i>
odseljeni	132	47	-	8	11	1	6	1	-	58	-		<i>emmigrants</i>
saldo migracija	-11	15	1	-5	1	-1	5	-	-	-29	2		<i>net migration</i>
VELIKA KLADUŠA													VELIKA KLADUŠA
dospeljeni	172	134	-	12	6	1	5	1	-	13	-		<i>immigrants</i>
odseljeni	177	136	-	6	5	2	1	1	-	25	1		<i>emmigrants</i>
saldo migracija	-5	-2	-	6	1	-1	4	-	-	-12	-1		<i>net migration</i>
KANTON POSAVSKI													CANTON POSAVSKI
dospeljeni	71	2	20	19	12	-	5	1	1	11	-		<i>immigrants</i>
odseljeni	95	4	20	34	8	-	7	3	1	18	-		<i>emmigrants</i>
saldo migracija	-24	-2	-	-15	4	-	-2	-2	-	-7	-		<i>net migration</i>
DOMALJEVAC - ŠAMAC													DOMALJEVAC - ŠAMAC
dospeljeni	7	-	6	1	-	-	-	-	-	-	-		<i>immigrants</i>
odseljeni	13	-	11	-	-	-	1	-	-	1	-		<i>emmigrants</i>
saldo migracija	-6	-	-5	1	-	-	-1	-	-	-1	-		<i>net migration</i>

5 - Saldo migracija stanovništva F BiH unutar F BiH, po kantonima i općinama, 2013 (nastavak)
Net migration of the population inside F B&H, by cantons and municipalities, 2013 (continued)

Dospeljeni u/ Odseljeni iz	Odseljeni iz/Dospeljeni u kanton <i>Emmigrants from/immigrants to canton</i>											Immigrants in/ Emmigrants from
	Ukupno <i>Total</i>	1	2	3	4	5	6	7	8	9	10	
ODŽAK												ODŽAK
dospeljeni	27	2	-	12	8	-	-	1	-	4	-	<i>immigrants</i>
odseljeni	40	2	3	17	4	-	4	2	-	8	-	<i>emmigrants</i>
saldo migracija	-13	-	-3	-5	4	-	-4	-1	-	-4	-	<i>net migration</i>
ORAŠJE												ORAŠJE
dospeljeni	37	-	14	6	4	-	5	-	1	7	-	<i>immigrants</i>
odseljeni	42	2	6	17	4	-	2	1	1	9	-	<i>emmigrants</i>
saldo migracija	-5	-2	8	-11	-	-	3	-1	-	-2	-	<i>net migration</i>
TUZLANSKI KANTON												TUZLANSKI KANTON
dospeljeni	2299	63	34	1671	210	8	51	30	3	223	6	<i>immigrants</i>
odseljeni	2543	49	19	1671	139	6	48	46	3	558	4	<i>emmigrants</i>
saldo migracija	-244	14	15	-	71	2	3	-16	-	-335	2	<i>net migration</i>
BANOVIĆI												BANOVIĆI
dospeljeni	172	4	-	113	39	1	2	-	-	13	-	<i>immigrants</i>
odseljeni	192	2	-	107	25	1	2	4	1	49	1	<i>emmigrants</i>
saldo migracija	-20	2	-	6	14	-	-	-4	-1	-36	-1	<i>net migration</i>
ČELIĆ												ČELIĆ
dospeljeni	27	2	3	17	2	-	1	-	-	2	-	<i>immigrants</i>
odseljeni	52	-	-	45	2	-	-	-	-	5	-	<i>emmigrants</i>
saldo migracija	-25	2	3	-28	-	-	1	-	-	-3	-	<i>net migration</i>
DOBOJ - ISTOK												DOBOJ - ISTOK
dospeljeni	52	1	-	40	6	-	4	-	-	1	-	<i>immigrants</i>
odseljeni	55	1	-	31	10	-	3	1	-	9	-	<i>emmigrants</i>
saldo migracija	-3	-	-	9	-4	-	1	-1	-	-8	-	<i>net migration</i>
GRAČANICA												GRAČANICA
dospeljeni	185	5	2	114	28	-	9	3	-	24	-	<i>immigrants</i>
odseljeni	215	8	1	135	12	-	2	2	-	55	-	<i>emmigrants</i>
saldo migracija	-30	-3	1	-21	16	-	7	1	-	-31	-	<i>net migration</i>
GRADAČAC												GRADAČAC
dospeljeni	118	4	12	71	10	2	4	1	-	12	2	<i>immigrants</i>
odseljeni	137	2	7	69	9	-	-	-	1	49	-	<i>emmigrants</i>
saldo migracija	-19	2	5	2	1	2	4	1	-1	-37	2	<i>net migration</i>
KALESIJA												KALESIJA
dospeljeni	183	7	-	162	4	1	1	1	-	6	1	<i>immigrants</i>
odseljeni	197	3	1	161	3	1	4	6	-	18	-	<i>emmigrants</i>
saldo migracija	-14	4	-1	1	1	-	-3	-5	-	-12	1	<i>net migration</i>
KLADANJ												KLADANJ
dospeljeni	55	2	1	28	5	1	-	1	-	17	-	<i>immigrants</i>
odseljeni	121	2	-	66	9	-	1	3	-	40	-	<i>emmigrants</i>
saldo migracija	-66	-	1	-38	-4	1	-1	-2	-	-23	-	<i>net migration</i>
LUKAVAC												LUKAVAC
dospeljeni	237	11	4	169	29	1	4	3	-	16	-	<i>immigrants</i>
odseljeni	279	5	4	202	15	3	1	3	-	45	1	<i>emmigrants</i>
saldo migracija	-42	6	-	-33	14	-2	3	-	-	-29	-1	<i>net migration</i>
SAPNA												SAPNA
dospeljeni	44	3	-	36	-	-	-	1	-	4	-	<i>immigrants</i>
odseljeni	71	4	-	53	2	-	2	-	-	10	-	<i>emmigrants</i>
saldo migracija	-27	-1	-	-17	-2	-	-2	1	-	-6	-	<i>net migration</i>
SREBRENİK												SREBRENİK
dospeljeni	168	1	3	138	6	-	3	2	-	15	-	<i>immigrants</i>
odseljeni	203	4	-	155	13	-	2	4	-	24	1	<i>emmigrants</i>
saldo migracija	-35	-3	3	-17	-7	-	1	-2	-	-9	-1	<i>net migration</i>

5 - Saldo migracija stanovništva F BiH unutar F BiH, po kantonima i općinama, 2013 (nastavak)
Net migration of the population inside F B&H, by cantons and municipalities, 2013 (continued)

Dospeljeni u/ Odseljeni iz	Odseljeni iz/Dospeljeni u kanton <i>Emmigrants from/immigrants to canton</i>											Immigrants in/ Emmigrants from	
	Ukupno <i>Total</i>	1	2	3	4	5	6	7	8	9	10		
TEOČAK													TEOČAK
dospeljeni	27	2	-	21	2	-	-	-	-	2	-	immigrants	
odseljeni	47	2	-	37	1	-	-	-	-	7	-	emmigrants	
saldo migracija	-20	-	-	-16	1	-	-	-	-	-5	-	net migration	
TUZLA												TUZLA	
dospeljeni	696	13	9	512	60	-	16	8	-	76	2	immigrants	
odseljeni	640	9	6	377	31	-	19	16	-	181	1	emmigrants	
saldo migracija	56	4	3	135	29	-	-3	-8	-	-105	1	net migration	
ŽIVINICE												ŽIVINICE	
dospeljeni	335	8	-	250	19	2	7	10	3	35	1	immigrants	
odseljeni	334	7	-	233	7	1	12	7	1	66	-	emmigrants	
saldo migracija	1	1	-	17	12	1	-5	3	2	-31	1	net migration	
ZENIČKO - DOBOJSKI KANTON												ZENIČKO - DOBOJSKI CANTON	
dospeljeni	1769	54	8	139	809	11	257	67	3	398	23	immigrants	
odseljeni	2691	56	12	210	809	16	247	133	9	1181	18	emmigrants	
saldo migracija	-922	-2	-4	-71	-	-5	10	-66	-6	-783	5	net migration	
BREZA												BREZA	
dospeljeni	123	3	-	5	50	1	4	4	-	56	-	immigrants	
odseljeni	226	1	-	1	29	1	2	7	-	185	-	emmigrants	
saldo migracija	-103	2	-	4	21	-	2	-3	-	-129	-	net migration	
DOBOJ - JUG												DOBOJ - JUG	
dospeljeni	50	-	-	7	39	-	-	-	-	3	1	immigrants	
odseljeni	58	-	-	12	37	-	-	2	1	6	-	emmigrants	
saldo migracija	-8	-	-	-5	2	-	-	-2	-1	-3	1	net migration	
KAKANJ												KAKANJ	
dospeljeni	157	4	-	6	88	2	16	8	-	32	1	immigrants	
odseljeni	304	3	-	6	121	3	32	23	1	114	1	emmigrants	
saldo migracija	-147	1	-	-	-33	-1	-16	-15	-1	-82	-	net migration	
MAGLAJ												MAGLAJ	
dospeljeni	134	2	-	16	94	-	8	2	-	12	-	immigrants	
odseljeni	138	3	-	12	74	-	1	1	-	47	-	emmigrants	
saldo migracija	-4	-1	-	4	20	-	7	1	-	-35	-	net migration	
OLOVO												OLOVO	
dospeljeni	76	-	-	13	9	-	1	-	-	53	-	immigrants	
odseljeni	196	2	-	18	15	-	3	3	-	155	-	emmigrants	
saldo migracija	-120	-2	-	-5	-6	-	-2	-3	-	-102	-	net migration	
TEŠANJ												TEŠANJ	
dospeljeni	136	3	-	17	87	-	9	2	-	18	-	immigrants	
odseljeni	173	4	-	31	97	-	6	6	-	29	-	emmigrants	
saldo migracija	-37	-1	-	-14	-10	-	3	-4	-	-11	-	net migration	
USORA												USORA	
dospeljeni	18	-	-	-	15	-	1	1	-	-	1	immigrants	
odseljeni	15	1	-	-	5	-	3	2	-	4	-	emmigrants	
saldo migracija	3	-1	-	-	10	-	-2	-1	-	-4	1	net migration	
VAREŠ												VAREŠ	
dospeljeni	68	3	2	2	16	-	6	-	2	27	10	immigrants	
odseljeni	104	-	-	1	27	1	12	7	-	54	2	emmigrants	
saldo migracija	-36	3	2	1	-11	-1	-6	-7	2	-27	8	net migration	
VISOKO												VISOKO	
dospeljeni	206	3	1	6	71	3	31	23	-	67	1	immigrants	
odseljeni	379	9	-	7	77	4	23	34	-	224	1	emmigrants	
saldo migracija	-173	-6	1	-1	-6	-1	8	-11	-	-157	-	net migration	

5 - Saldo migracija stanovništva F BiH unutar F BiH, po kantonima i općinama, 2013 (nastavak)
Net migration of the population inside F B&H, by cantons and municipalities, 2013 (continued)

Dospeljeni u/ Odseljeni iz	Odseljeni iz/Dospeljeni u kanton <i>Emmigrants from/immigrants to canton</i>										Immigrants in/ Emmigrants from	
	Ukupno <i>Total</i>	1	2	3	4	5	6	7	8	9		10
ZAVIDOVIĆI												
dospeljeni	130	7	1	34	51	1	4	1	-	28	3	ZAVIDOVIĆI <i>immigrants</i>
odseljeni	266	6	2	69	76	2	8	9	2	90	2	<i>emmigrants</i>
saldo migracija	-136	1	-1	-35	-25	-1	-4	-8	-2	-62	1	<i>net migration</i>
ZENICA												
dospeljeni	537	26	3	27	195	4	170	20	-	87	5	ZENICA <i>immigrants</i>
odseljeni	694	24	6	49	156	5	154	32	4	254	10	<i>emmigrants</i>
saldo migracija	-157	2	-3	-22	39	-1	16	-12	-4	-167	-5	<i>net migration</i>
ŽEPČE												
dospeljeni	134	3	1	6	94	-	7	6	1	15	1	ŽEPČE <i>immigrants</i>
odseljeni	138	3	4	4	95	-	3	7	1	19	2	<i>emmigrants</i>
saldo migracija	-4	-	-3	2	-1	-	4	-1	-	-4	-1	<i>net migration</i>
BOSANSKO - PODRINJSKI KANTON												
dospeljeni	212	6	-	6	16	18	5	10	1	150	-	BOSANSKO - PODRINJSKI KANTON <i>immigrants</i>
odseljeni	264	2	-	8	11	18	8	9	-	206	2	<i>emmigrants</i>
saldo migracija	-52	4	-	-2	5	-	-3	1	1	-56	-2	<i>net migration</i>
FOČA												
dospeljeni	21	-	-	-	2	3	-	-	-	16	-	FOČA <i>immigrants</i>
odseljeni	38	-	-	-	5	9	-	-	-	24	-	<i>emmigrants</i>
saldo migracija	-17	-	-	-	-3	-6	-	-	-	-8	-	<i>net migration</i>
GORAŽDE												
dospeljeni	175	6	-	5	14	14	5	10	1	120	-	GORAŽDE <i>immigrants</i>
odseljeni	191	2	-	5	5	4	8	8	-	157	2	<i>emmigrants</i>
saldo migracija	-16	4	-	-	9	10	-3	2	1	-37	-2	<i>net migration</i>
PALE												
dospeljeni	16	-	-	1	-	1	-	-	-	14	-	PALE <i>immigrants</i>
odseljeni	35	-	-	3	1	5	-	1	-	25	-	<i>emmigrants</i>
saldo migracija	-19	-	-	-2	-1	-4	-	-1	-	-11	-	<i>net migration</i>
SREDNJOBOSANSKI KANTON												
dospeljeni	1517	39	7	48	247	8	763	110	10	213	72	SREDNJOBOSANSKI KANTON <i>immigrants</i>
odseljeni	1910	48	5	51	257	5	763	166	19	514	82	<i>emmigrants</i>
saldo migracija	-393	-9	2	-3	-10	3	-	-56	-9	-301	-10	<i>net migration</i>
BUGOJNO												
dospeljeni	286	4	1	4	6	-	165	48	-	21	37	BUGOJNO <i>immigrants</i>
odseljeni	259	11	-	6	10	1	79	32	6	63	51	<i>emmigrants</i>
saldo migracija	27	-7	1	-2	-4	-1	86	16	-6	-42	-14	<i>net migration</i>
BUSOVAČA												
dospeljeni	117	1	-	7	47	-	53	1	-	7	1	BUSOVAČA <i>immigrants</i>
odseljeni	133	-	-	3	59	-	42	6	-	23	-	<i>emmigrants</i>
saldo migracija	-16	1	-	4	-12	-	11	-5	-	-16	1	<i>net migration</i>
DOBRETIĆI												
dospeljeni	9	-	-	-	-	-	8	-	-	-	1	DOBRETIĆI <i>immigrants</i>
odseljeni	4	-	-	-	-	-	2	-	-	1	1	<i>emmigrants</i>
saldo migracija	5	-	-	-	-	-	6	-	-	-1	-	<i>net migration</i>
DONJI VAKUF												
dospeljeni	86	5	-	1	12	-	50	2	1	14	1	DONJI VAKUF <i>immigrants</i>
odseljeni	127	4	-	5	4	-	63	5	-	43	3	<i>emmigrants</i>
saldo migracija	-41	1	-	-4	8	-	-13	-3	1	-29	-2	<i>net migration</i>
FOJNICA												
dospeljeni	71	1	-	1	8	1	22	2	1	35	-	FOJNICA <i>immigrants</i>
odseljeni	160	-	-	2	9	-	30	35	1	78	5	<i>emmigrants</i>
saldo migracija	-89	1	-	-1	-1	1	-8	-33	-	-43	-5	<i>net migration</i>

5 - Saldo migracija stanovništva F BiH unutar F BiH, po kantonima i općinama, 2013 (nastavak)
Net migration of the population inside F B&H, by cantons and municipalities, 2013 (continued)

Dospeljeni u/ Odseljeni iz	Odseljeni iz/Dospeljeni u kanton <i>Emmigrants from/immigrants to canton</i>										Immigrants in/ Emmigrants from	
	Ukupno <i>Total</i>	1	2	3	4	5	6	7	8	9		10
GORNJI VAKUF - USKOPLJE												
dospeljeni	95	5	-	1	4	1	31	20	3	22	8	<i>immigrants</i>
odseljeni	191	3	-	2	6	-	98	26	6	46	4	<i>emmigrants</i>
saldo migracija	-96	2	-	-1	-2	1	-67	-6	-3	-24	4	<i>net migration</i>
JAJCE												
dospeljeni	70	9	1	4	14	2	27	1	1	6	5	<i>immigrants</i>
odseljeni	120	7	-	3	21	-	50	4	3	22	10	<i>emmigrants</i>
saldo migracija	-50	2	1	1	-7	2	-23	-3	-2	-16	-5	<i>net migration</i>
KISELJAK												
dospeljeni	138	-	-	5	27	-	52	8	1	45	-	<i>immigrants</i>
odseljeni	187	-	3	3	20	-	41	13	-	106	1	<i>emmigrants</i>
saldo migracija	-49	-	-3	2	7	-	11	-5	1	-61	-1	<i>net migration</i>
KREŠEVO												
dospeljeni	40	-	-	-	2	-	22	2	-	13	1	<i>immigrants</i>
odseljeni	55	-	1	-	4	-	24	1	1	23	1	<i>emmigrants</i>
saldo migracija	-15	-	-1	-	-2	-	-2	1	-1	-10	-	<i>net migration</i>
NOVI TRAVNIK												
dospeljeni	118	-	2	4	3	3	93	4	-	4	5	<i>immigrants</i>
odseljeni	132	2	-	2	11	1	88	7	1	20	-	<i>emmigrants</i>
saldo migracija	-14	-2	2	2	-8	2	5	-3	-1	-16	5	<i>net migration</i>
TRAVNIK												
dospeljeni	287	11	3	16	62	1	137	13	1	35	8	<i>immigrants</i>
odseljeni	344	18	-	15	58	3	159	23	1	61	6	<i>emmigrants</i>
saldo migracija	-57	-7	3	1	4	-2	-22	-10	-	-26	2	<i>net migration</i>
VITEZ												
dospeljeni	200	3	-	5	62	-	103	9	2	11	5	<i>immigrants</i>
odseljeni	198	3	1	10	55	-	87	14	-	28	-	<i>emmigrants</i>
saldo migracija	2	-	-1	-5	7	-	16	-5	2	-17	5	<i>net migration</i>
HERCEGOVAČKO - NERETVANSKI KANTON												
dospeljeni	1647	12	3	46	133	9	166	719	250	263	46	<i>immigrants</i>
odseljeni	1696	16	1	30	67	10	110	719	269	439	35	<i>emmigrants</i>
saldo migracija	-49	-4	2	16	66	-1	56	-	-19	-176	11	<i>net migration</i>
ČAPLJINA												
dospeljeni	213	-	-	5	19	-	18	115	32	23	1	<i>immigrants</i>
odseljeni	175	1	-	2	7	2	9	102	22	25	5	<i>emmigrants</i>
saldo migracija	38	-1	-	3	12	-2	9	13	10	-2	-4	<i>net migration</i>
ČITLUK												
dospeljeni	173	-	-	3	2	-	14	66	71	8	9	<i>immigrants</i>
odseljeni	136	-	-	-	-	-	3	48	72	9	4	<i>emmigrants</i>
saldo migracija	37	-	-	3	2	-	11	18	-1	-1	5	<i>net migration</i>
JABLANICA												
dospeljeni	92	-	-	2	-	-	2	66	3	19	-	<i>immigrants</i>
odseljeni	131	-	-	-	3	-	5	79	1	41	2	<i>emmigrants</i>
saldo migracija	-39	-	-	2	-3	-	-3	-13	2	-22	-2	<i>net migration</i>
KONJIC												
dospeljeni	190	1	-	7	8	5	14	79	2	74	-	<i>immigrants</i>
odseljeni	292	2	-	3	2	5	8	86	6	178	2	<i>emmigrants</i>
saldo migracija	-102	-1	-	4	6	-	6	-7	-4	-104	-2	<i>net migration</i>
GRAD MOSTAR												
dospeljeni	805	9	2	27	96	4	91	292	135	117	32	<i>immigrants</i>
odseljeni	669	11	-	22	49	2	39	221	149	159	17	<i>emmigrants</i>
saldo migracija	136	-2	2	5	47	2	52	71	-14	-42	15	<i>net migration</i>

5 - Saldo migracija stanovništva F BiH unutar F BiH, po kantonima i općinama, 2013 (nastavak)
Net migration of the population inside F B&H, by cantons and municipalities, 2013 (continued)

Dospeljeni u/ Odseljeni iz	Odseljeni iz/Dospeljeni u kanton <i>Emmigrants from/immigrants to canton</i>											Immigrants in/ Emmigrants from
	Ukupno <i>Total</i>	1	2	3	4	5	6	7	8	9	10	
NEUM												
dospeljeni	27	1	1	-	2	-	4	13	1	5	-	immigrants
odseljeni	31	-	-	2	2	-	2	22	2	1	-	emmigrants
saldo migracija	-4	1	1	-2	-	-	2	-9	-1	4	-	net migration
PROZOR												
dospeljeni	62	1	-	-	-	-	20	32	2	3	4	immigrants
odseljeni	159	1	1	1	2	-	44	80	10	15	5	emmigrants
saldo migracija	-97	-	-1	-1	-2	-	-24	-48	-8	-12	-1	net migration
RAVNO												
dospeljeni	7	-	-	1	2	-	-	3	1	-	-	immigrants
odseljeni	10	-	-	-	-	-	-	8	2	-	-	emmigrants
saldo migracija	-3	-	-	1	2	-	-	-5	-1	-	-	net migration
STOLAC												
dospeljeni	78	-	-	1	4	-	3	53	3	14	-	immigrants
odseljeni	93	1	-	-	2	1	-	73	5	11	-	emmigrants
saldo migracija	-15	-1	-	1	2	-1	3	-20	-2	3	-	net migration
ZAPADNO - HERCEGOVAČKI KANTON												
dospeljeni	479	1	1	3	9	-	19	269	122	34	21	immigrants
odseljeni	437	-	1	3	3	1	10	250	122	26	21	emmigrants
saldo migracija	42	1	-	-	6	-1	9	19	-	8	-	net migration
GRUDE												
dospeljeni	69	-	-	-	2	-	4	24	33	4	2	immigrants
odseljeni	63	-	-	-	1	1	2	17	38	4	-	emmigrants
saldo migracija	6	-	-	-	1	-1	2	7	-5	-	2	net migration
LJUBUŠKI												
dospeljeni	151	-	-	1	2	-	5	96	26	17	4	immigrants
odseljeni	120	-	-	-	2	-	3	84	13	15	3	emmigrants
saldo migracija	31	-	-	1	-	-	2	12	13	2	1	net migration
POSUŠJE												
dospeljeni	63	1	1	1	1	-	3	14	28	6	8	immigrants
odseljeni	67	-	1	3	-	-	1	18	30	1	13	emmigrants
saldo migracija	-4	1	-	-2	1	-	2	-4	-2	5	-5	net migration
ŠIROKI BRIJEG												
dospeljeni	196	-	-	1	4	-	7	135	35	7	7	immigrants
odseljeni	187	-	-	-	-	-	4	131	41	6	5	emmigrants
saldo migracija	9	-	-	1	4	-	3	4	-6	1	2	net migration
KANTON SARAJEVO												
dospeljeni	9418	255	18	558	1181	206	514	439	26	6152	69	immigrants
odseljeni	7609	147	11	223	398	150	213	263	34	6152	18	emmigrants
saldo migracija	1809	108	7	335	783	56	301	176	-8	-	51	net migration
CENTAR												
dospeljeni	1215	56	5	76	143	19	67	55	7	774	13	immigrants
odseljeni	1360	50	5	32	65	16	42	49	6	1092	3	emmigrants
saldo migracija	-145	6	-	44	78	3	25	6	1	-318	10	net migration
HADŽIĆI												
dospeljeni	374	1	-	9	27	3	34	46	1	251	2	immigrants
odseljeni	210	1	-	6	15	3	18	25	1	141	-	emmigrants
saldo migracija	164	-	-	3	12	-	16	21	-	110	2	net migration
ILIDŽA												
dospeljeni	1945	24	5	103	159	51	119	97	5	1376	6	immigrants
odseljeni	778	21	-	37	38	45	23	31	7	570	6	emmigrants
saldo migracija	1167	3	5	66	121	6	96	66	-2	806	-	net migration

5 - Saldo migracija stanovništva F BiH unutar F BiH, po kantonima i općinama, 2013 (nastavak)
Net migration of the population inside F B&H, by cantons and municipalities, 2013 (continued)

Dospeljeni u/ Odseljeni iz	Odseljeni iz/Dospeljeni u kanton <i>Emmigrants from/immigrants to canton</i>											Immigrants in/ Emmigrants from
	Ukupno <i>Total</i>	1	2	3	4	5	6	7	8	9	10	
ILIJAS												ILIJAS
dospeljeni	432	3	-	34	217	2	17	7	-	151	1	<i>immigrants</i>
odseljeni	209	3	-	20	71	1	5	3	1	105	-	<i>emmigrants</i>
saldo migracija	223	-	-	14	146	1	12	4	-1	46	1	<i>net migration</i>
NOVI GRAD												NOVI GRAD
dospeljeni	2208	65	5	126	226	62	120	99	6	1483	16	<i>immigrants</i>
odseljeni	1932	25	3	57	69	44	45	63	10	1614	2	<i>emmigrants</i>
saldo migracija	276	40	2	69	157	18	75	36	-4	-131	14	<i>net migration</i>
NOVO SARAJEVO												NOVO SARAJEVO
dospeljeni	1766	76	2	129	183	41	99	91	5	1117	23	<i>immigrants</i>
odseljeni	1610	30	3	36	64	25	52	52	8	1336	4	<i>emmigrants</i>
saldo migracija	156	46	-1	93	119	16	47	39	-3	-219	19	<i>net migration</i>
STARI GRAD												STARI GRAD
dospeljeni	680	16	1	45	78	16	39	29	2	449	5	<i>immigrants</i>
odseljeni	855	12	-	17	37	9	20	29	1	729	1	<i>emmigrants</i>
saldo migracija	-175	4	1	28	41	7	19	-	1	-280	4	<i>net migration</i>
TRNOVO												TRNOVO
dospeljeni	39	-	-	1	-	-	1	1	-	36	-	<i>immigrants</i>
odseljeni	350	-	-	1	1	-	2	8	-	337	1	<i>emmigrants</i>
saldo migracija	-311	-	-	-	-1	-	-1	-7	-	-301	-1	<i>net migration</i>
VOGOŠĆA												VOGOŠĆA
dospeljeni	759	14	-	35	148	12	18	14	-	515	3	<i>immigrants</i>
odseljeni	305	5	-	17	38	7	6	3	-	228	1	<i>emmigrants</i>
saldo migracija	454	9	-	18	110	5	12	11	-	287	2	<i>net migration</i>
KANTON 10												KANTON 10
dospeljeni	277	18	-	4	18	2	82	35	21	18	79	<i>immigrants</i>
odseljeni	337	21	-	6	23	-	72	46	21	69	79	<i>emmigrants</i>
saldo migracija	-60	-3	-	-2	-5	2	10	-11	-	-51	-	<i>net migration</i>
BOSANSKO GRAHOVO												BOSANSKO GRAHOVO
dospeljeni	8	-	-	-	-	1	2	-	-	4	1	<i>immigrants</i>
odseljeni	10	1	-	-	-	-	5	-	-	-	4	<i>emmigrants</i>
saldo migracija	-2	-1	-	-	-	1	-3	-	-	4	-3	<i>net migration</i>
DRVAR												DRVAR
dospeljeni	22	13	-	-	4	-	-	-	-	2	3	<i>immigrants</i>
odseljeni	36	12	-	-	11	-	2	2	-	2	7	<i>emmigrants</i>
saldo migracija	-14	1	-	-	-7	-	-2	-2	-	-	-4	<i>net migration</i>
GLAMOČ												GLAMOČ
dospeljeni	23	-	-	1	1	-	10	2	-	3	6	<i>immigrants</i>
odseljeni	49	2	-	-	-	-	13	7	-	7	20	<i>emmigrants</i>
saldo migracija	-26	-2	-	1	1	-	-3	-5	-	-4	-14	<i>net migration</i>
KUPRES												KUPRES
dospeljeni	17	-	-	-	1	-	7	1	-	1	7	<i>immigrants</i>
odseljeni	35	-	-	-	1	-	20	4	-	4	6	<i>emmigrants</i>
saldo migracija	-18	-	-	-	-	-	-13	-3	-	-3	1	<i>net migration</i>
LIVNO												LIVNO
dospeljeni	121	3	-	2	10	-	44	14	5	6	37	<i>immigrants</i>
odseljeni	127	6	-	5	4	-	19	20	5	37	31	<i>emmigrants</i>
saldo migracija	-6	-3	-	-3	6	-	25	-6	-	-31	6	<i>net migration</i>
TOMISLAVGRAD												TOMISLAVGRAD
dospeljeni	86	2	-	1	2	1	19	18	16	2	25	<i>immigrants</i>
odseljeni	80	-	-	1	7	-	13	13	16	19	11	<i>emmigrants</i>
saldo migracija	6	2	-	-	-5	1	6	5	-	-17	14	<i>net migration</i>

6 - Doseljeno stanovništvo u F BiH po starosti i spolu (uključujući kretanje stanovništva)
Immigrants to FBiH by age and sex (including the population movements inside The

Doseljeni u	starosne grupe										
	ukupno Total	0-4	5-9	10-14	15-19	20-24	25-29	30-34	35-39	40-44	45-49
Federacija BiH											
ukupno	22608	531	574	426	1602	3295	3964	2640	1848	1264	1208
muški	9501	301	286	220	611	844	1315	1133	900	633	661
ženski	13107	230	288	206	991	2451	2649	1507	948	631	547
UNSKO - SANSKI KANTON											
ukupno	1638	43	49	35	129	306	296	194	130	75	67
muški	541	27	29	18	30	33	80	62	51	28	33
ženski	1097	16	20	17	99	273	216	132	79	47	34
BIHAĆ											
ukupno	388	17	14	9	22	70	79	51	33	24	14
muški	148	13	9	7	3	9	31	19	14	6	9
ženski	240	4	5	2	19	61	48	32	19	18	5
BOSANSKA KRUPA											
ukupno	172	7	6	2	13	27	38	16	19	15	8
muški	46	3	4	-	1	-	6	6	5	7	3
ženski	126	4	2	2	12	27	32	10	14	8	5
BOSANSKI PETROVAC											
ukupno	107	1	2	-	8	10	20	13	5	6	5
muški	54	1	1	-	7	4	8	4	1	5	2
ženski	53	-	1	-	1	6	12	9	4	1	3
BUŽIM											
ukupno	118	1	5	1	18	24	23	16	7	5	6
muški	22	-	3	-	3	-	-	3	3	1	3
ženski	96	1	2	1	15	24	23	13	4	4	3
CAZIN											
ukupno	272	3	2	5	26	90	55	30	19	7	8
muški	50	1	1	2	2	6	11	7	6	1	4
ženski	222	2	1	3	24	84	44	23	13	6	4
KLJUČ											
ukupno	84	-	1	-	10	17	16	3	6	3	6
muški	26	-	-	-	5	4	2	-	1	1	2
ženski	58	-	1	-	5	13	14	3	5	2	4
SANSKI MOST											
ukupno	304	8	14	12	12	33	30	32	23	10	13
muški	136	5	8	5	4	7	15	10	14	7	6
ženski	168	3	6	7	8	26	15	22	9	3	7
VELIKA KLADUŠA											
ukupno	193	6	5	6	20	35	35	33	18	5	7
muški	59	4	3	4	5	3	7	13	7	-	4
ženski	134	2	2	2	15	32	28	20	11	5	3
KANTON POSAVSKI											
ukupno	157	1	3	1	18	17	32	15	13	5	6
muški	70	-	2	-	7	3	12	4	9	3	4
ženski	87	1	1	1	11	14	20	11	4	2	2
DOMALJEVAC - ŠAMAC											
ukupno	13	-	-	-	-	2	3	3	2	-	-
muški	4	-	-	-	-	-	-	-	2	-	-
ženski	9	-	-	-	-	2	3	3	-	-	-
ODŽAK											
ukupno	81	-	2	1	7	7	16	4	9	3	2
muški	35	-	2	-	1	1	6	1	6	1	2
ženski	46	-	-	1	6	6	10	3	3	2	-
ORAŠJE											
ukupno	63	1	1	-	11	8	13	8	2	2	4
muški	31	-	-	-	6	2	6	3	1	2	2
ženski	32	1	1	-	5	6	7	5	1	-	2

unutar FBiH i iz RS i BD BiH), po kantonima i općinama, 2013
 FBiH and from RS and BD B&H, by cantons and municipalities, 2013

age groups											Immigrants to
50-54	55-59	60-64	65-69	70-74	75-79	80-84	85-89	90-94	95-99	100+	
											The Federation of BiH
1228	1273	1059	630	448	321	214	69	12	2	-	total
642	660	526	306	218	145	75	22	3	-	-	males
586	613	533	324	230	176	139	47	9	2	-	females
											UNSKO - SANSKI CANTON
69	66	47	37	43	20	24	7	1	-	-	total
34	32	25	21	21	8	7	2	-	-	-	males
35	34	22	16	22	12	17	5	1	-	-	females
											BIHAĆ
13	10	6	4	10	7	4	-	1	-	-	total
8	7	2	4	4	1	2	-	-	-	-	males
5	3	4	-	6	6	2	-	1	-	-	females
											BOSANSKA KRUPA
5	4	5	2	2	-	2	1	-	-	-	total
3	2	2	1	2	-	1	-	-	-	-	males
2	2	3	1	-	-	1	1	-	-	-	females
											BOSANSKI PETROVAC
5	12	6	3	2	6	3	-	-	-	-	total
3	7	2	2	1	5	1	-	-	-	-	males
2	5	4	1	1	1	2	-	-	-	-	females
											BUŽIM
3	1	3	2	3	-	-	-	-	-	-	total
1	1	2	-	2	-	-	-	-	-	-	males
2	-	1	2	1	-	-	-	-	-	-	females
											CAZIN
8	7	4	1	5	-	2	-	-	-	-	total
2	2	3	1	1	-	-	-	-	-	-	males
6	5	1	-	4	-	2	-	-	-	-	females
											KLJUČ
4	4	2	3	6	2	-	1	-	-	-	total
2	3	1	2	3	-	-	-	-	-	-	males
2	1	1	1	3	2	-	1	-	-	-	females
											SANSKI MOST
23	22	19	20	14	2	12	5	-	-	-	total
12	7	12	11	8	-	3	2	-	-	-	males
11	15	7	9	6	2	9	3	-	-	-	females
											VELIKA KLADUŠA
8	6	2	2	1	3	1	-	-	-	-	total
3	3	1	-	-	2	-	-	-	-	-	males
5	3	1	2	1	1	1	-	-	-	-	females
											CANTON POSAVSKI
12	8	13	6	3	1	3	-	-	-	-	total
6	4	9	3	2	1	1	-	-	-	-	males
6	4	4	3	1	-	2	-	-	-	-	females
											DOMALJEVAC - ŠAMAC
-	2	1	-	-	-	-	-	-	-	-	total
-	1	1	-	-	-	-	-	-	-	-	males
-	1	-	-	-	-	-	-	-	-	-	females
											ODŽAK
7	5	9	5	1	1	2	-	-	-	-	total
1	2	7	2	1	1	1	-	-	-	-	males
6	3	2	3	-	-	1	-	-	-	-	females
											ORAŠJE
5	1	3	1	2	-	1	-	-	-	-	total
5	1	1	1	1	-	-	-	-	-	-	males
-	-	2	-	1	-	1	-	-	-	-	females

**6 - Doseљeno stanovništvo u FBiH po starosti i spolu (uključujući kretanje stanovništva
Immigrants to FBiH by age and sex (including the population movements inside The**

Doseљeni u	starosne grupe										
	ukupno Total	0-4	5-9	10-14	15-19	20-24	25-29	30-34	35-39	40-44	45-49
TUZLANSKI KANTON											
ukupno	3427	76	84	49	284	599	615	352	255	206	213
muški	1269	44	50	26	73	117	213	143	105	96	102
ženski	2158	32	34	23	211	482	402	209	150	110	111
BANOVIĆI											
ukupno	200	7	7	6	20	45	27	15	14	13	17
muški	77	4	6	5	8	9	14	3	5	8	5
ženski	123	3	1	1	12	36	13	12	9	5	12
ČELIĆ											
ukupno	80	2	2	-	8	17	11	8	4	6	6
muški	34	1	1	-	3	5	3	5	2	-	4
ženski	46	1	1	-	5	12	8	3	2	6	2
DOBOJ - ISTOK											
ukupno	82	1	1	-	9	19	20	8	7	3	5
muški	22	1	1	-	3	2	2	3	2	2	2
ženski	60	-	-	-	6	17	18	5	5	1	3
GRAČANICA											
ukupno	238	3	4	-	30	57	42	28	14	10	7
muški	57	1	1	-	8	5	8	5	4	3	3
ženski	181	2	3	-	22	52	34	23	10	7	4
GRADAČAC											
ukupno	205	4	5	2	21	28	29	18	21	17	15
muški	71	2	4	1	8	7	11	3	6	6	5
ženski	134	2	1	1	13	21	18	15	15	11	10
KALESIJA											
ukupno	290	4	8	6	21	58	48	20	25	15	20
muški	117	3	5	4	4	10	17	8	12	8	13
ženski	173	1	3	2	17	48	31	12	13	7	7
KLADANJ											
ukupno	75	-	3	2	8	13	15	4	6	3	4
muški	29	-	-	1	1	4	4	3	4	1	4
ženski	46	-	3	1	7	9	11	1	2	2	-
LUKAVAC											
ukupno	333	14	6	8	26	46	59	42	29	19	18
muški	115	9	3	3	4	8	20	19	10	7	7
ženski	218	5	3	5	22	38	39	23	19	12	11
SAPNA											
ukupno	77	2	2	2	5	19	9	10	5	1	5
muški	32	2	1	1	-	5	2	6	3	1	3
ženski	45	-	1	1	5	14	7	4	2	-	2
SREBRENİK											
ukupno	330	7	12	4	25	63	51	33	23	25	24
muški	117	2	3	3	5	15	22	14	14	9	10
ženski	213	5	9	1	20	48	29	19	9	16	14
TEOČAK											
ukupno	75	1	1	1	4	9	12	9	8	6	6
muški	33	-	-	-	-	4	6	5	2	4	4
ženski	42	1	1	1	4	5	6	4	6	2	2
TUZLA											
ukupno	977	18	20	7	64	143	217	107	71	56	57
muški	383	13	15	2	19	29	71	48	24	30	29
ženski	594	5	5	5	45	114	146	59	47	26	28
ŽIVINICE											
ukupno	465	13	13	11	43	82	75	50	28	32	29
muški	182	6	10	6	10	14	33	21	17	17	13
ženski	283	7	3	5	33	68	42	29	11	15	16

unutar FBiH i iz RS i BD BiH), po kantonima i općinama, 2013
 FBiH and from RS and BD B&H, by cantons and municipalities, 2013

age groups											Immigrants to
50-54	55-59	60-64	65-69	70-74	75-79	80-84	85-89	90-94	95-99	100+	
											TUZLANSKI CANTON
178	153	141	85	49	56	30	1	1	-	-	total
79	70	63	34	16	26	10	1	1	-	-	males
99	83	78	51	33	30	20	-	-	-	-	females
											BANOVIĆI
5	11	5	-	2	4	2	-	-	-	-	total
3	4	1	-	-	1	1	-	-	-	-	males
2	7	4	-	2	3	1	-	-	-	-	females
											ČELIĆ
6	3	4	3	-	-	-	-	-	-	-	total
5	2	1	2	-	-	-	-	-	-	-	males
1	1	3	1	-	-	-	-	-	-	-	females
											DOBOJ - ISTOK
3	3	3	-	-	-	-	-	-	-	-	total
2	1	1	-	-	-	-	-	-	-	-	males
1	2	2	-	-	-	-	-	-	-	-	females
											GRAČANICA
7	9	9	8	5	4	1	-	-	-	-	total
3	2	5	3	2	3	1	-	-	-	-	males
4	7	4	5	3	1	-	-	-	-	-	females
											GRADAČAC
9	10	13	7	2	2	2	-	-	-	-	total
4	3	6	4	-	1	-	-	-	-	-	males
5	7	7	3	2	1	2	-	-	-	-	females
											KALESIJA
21	13	14	6	3	5	2	1	-	-	-	total
12	6	9	3	-	2	-	1	-	-	-	males
9	7	5	3	3	3	2	-	-	-	-	females
											KLADANJ
5	5	4	1	1	1	-	-	-	-	-	total
2	3	2	-	-	-	-	-	-	-	-	males
3	2	2	1	1	1	-	-	-	-	-	females
											LUKAVAC
20	13	16	8	2	3	4	-	-	-	-	total
10	7	3	3	1	1	-	-	-	-	-	males
10	6	13	5	1	2	4	-	-	-	-	females
											SAPNA
5	3	5	1	1	1	1	-	-	-	-	total
2	1	3	1	-	1	-	-	-	-	-	males
3	2	2	-	1	-	1	-	-	-	-	females
											SREBRENİK
16	16	13	7	5	4	2	-	-	-	-	total
2	7	7	1	2	1	-	-	-	-	-	males
14	9	6	6	3	3	2	-	-	-	-	females
											TEOČAK
8	2	-	3	4	1	-	-	-	-	-	total
5	1	-	1	-	1	-	-	-	-	-	males
3	1	-	2	4	-	-	-	-	-	-	females
											TUZLA
53	46	35	24	19	25	15	-	-	-	-	total
21	25	19	9	9	13	7	-	-	-	-	males
32	21	16	15	10	12	8	-	-	-	-	females
											ŽIVINICE
20	19	20	17	5	6	1	-	1	-	-	total
8	8	6	7	2	2	1	-	1	-	-	males
12	11	14	10	3	4	-	-	-	-	-	females

**6 - Doseљeno stanovništvo u FBiH po starosti i spolu (uključujući kretanje stanovništva
Immigrants to FBiH by age and sex (including the population movements inside The**

Doseљeni u	starosne grupe										
	ukupno Total	0-4	5-9	10-14	15-19	20-24	25-29	30-34	35-39	40-44	45-49
ZENIČKO-DOBOJSKI KANTON											
ukupno	2100	43	54	30	234	346	389	254	196	80	90
muški	847	26	25	14	88	69	126	104	106	45	51
ženski	1253	17	29	16	146	277	263	150	90	35	39
BREZA											
ukupno	124	7	7	3	18	22	17	19	13	4	5
muški	50	3	3	2	7	5	6	6	7	2	4
ženski	74	4	4	1	11	17	11	13	6	2	1
DOBOJ - JUG											
ukupno	87	1	4	1	8	15	19	7	7	2	4
muški	32	-	3	1	3	1	6	5	2	1	2
ženski	55	1	1	-	5	14	13	2	5	1	2
KAKANJ											
ukupno	172	4	5	2	14	32	37	21	12	5	11
muški	70	2	3	1	6	5	9	10	6	3	8
ženski	102	2	2	1	8	27	28	11	6	2	3
MAGLAJ											
ukupno	178	3	7	5	15	32	27	20	18	9	9
muški	68	-	3	3	7	5	12	5	6	6	5
ženski	110	3	4	2	8	27	15	15	12	3	4
OLOVO											
ukupno	85	3	1	2	5	12	15	11	4	4	4
muški	42	2	-	1	1	3	7	6	4	2	4
ženski	43	1	1	1	4	9	8	5	-	2	-
TEŠANJ											
ukupno	229	3	7	6	25	32	39	28	22	9	14
muški	84	2	4	3	6	5	13	9	12	4	5
ženski	145	1	3	3	19	27	26	19	10	5	9
USORA											
ukupno	23	-	2	-	4	2	4	4	1	1	-
muški	7	-	1	-	2	-	1	-	-	1	-
ženski	16	-	1	-	2	2	3	4	1	-	-
VAREŠ											
ukupno	71	2	-	-	6	14	12	12	5	2	2
muški	36	1	-	-	4	5	2	7	4	1	1
ženski	35	1	-	-	2	9	10	5	1	1	1
VISOKO											
ukupno	228	5	5	4	36	43	40	19	23	6	12
muški	82	4	2	-	16	8	10	5	10	3	8
ženski	146	1	3	4	20	35	30	14	13	3	4
ZAVIDOVIĆI											
ukupno	153	4	2	1	18	30	38	19	14	6	1
muški	63	4	1	-	7	5	17	6	7	4	1
ženski	90	-	1	1	11	25	21	13	7	2	-
ZENICA											
ukupno	604	11	9	6	59	94	121	80	56	23	22
muški	248	8	4	3	16	22	39	41	33	12	12
ženski	356	3	5	3	43	72	82	39	23	11	10
ŽEPČE											
ukupno	146	-	5	-	26	18	20	14	21	9	6
muški	65	-	1	-	13	5	4	4	15	6	1
ženski	81	-	4	-	13	13	16	10	6	3	5
BOSANSKO - PODRINJSKI KANTON											
ukupno	387	12	12	9	24	60	60	32	31	20	24
muški	212	7	5	5	10	27	34	15	13	13	18
ženski	175	5	7	4	14	33	26	17	18	7	6

unutar FBiH i iz RS i BD BiH), po kantonima i općinama, 2013
 FBiH and from RS and BD B&H, by cantons and municipalities, 2013

age groups											Immigrants to
50-54	55-59	60-64	65-69	70-74	75-79	80-84	85-89	90-94	95-99	100+	
ZENIČKO-DOBOJSKI CANTON											
94	94	82	49	20	25	14	6	-	-	-	total
43	55	41	24	10	14	4	2	-	-	-	males
51	39	41	25	10	11	10	4	-	-	-	females
BREZA											
4	1	1	2	-	1	-	-	-	-	-	total
2	-	1	1	-	1	-	-	-	-	-	males
2	1	-	1	-	-	-	-	-	-	-	females
DOBOJ - JUG											
3	3	3	5	-	3	1	1	-	-	-	total
1	2	-	3	-	2	-	-	-	-	-	males
2	1	3	2	-	1	1	1	-	-	-	females
KAKANJ											
3	7	9	2	2	5	-	1	-	-	-	total
2	6	6	1	-	2	-	-	-	-	-	males
1	1	3	1	2	3	-	1	-	-	-	females
MAGLAJ											
10	5	10	5	1	-	1	1	-	-	-	total
3	3	5	5	-	-	-	-	-	-	-	males
7	2	5	-	1	-	1	1	-	-	-	females
OLOVO											
7	6	7	2	-	1	1	-	-	-	-	total
2	4	6	-	-	-	-	-	-	-	-	males
5	2	1	2	-	1	1	-	-	-	-	females
TEŠANJ											
13	7	9	3	6	5	-	1	-	-	-	total
6	4	2	1	4	3	-	1	-	-	-	males
7	3	7	2	2	2	-	-	-	-	-	females
USORA											
1	3	-	1	-	-	-	-	-	-	-	total
-	2	-	-	-	-	-	-	-	-	-	males
1	1	-	1	-	-	-	-	-	-	-	females
VAREŠ											
4	4	4	2	1	-	1	-	-	-	-	total
3	2	4	1	-	-	1	-	-	-	-	males
1	2	-	1	1	-	-	-	-	-	-	females
VISOKO											
9	8	9	6	1	2	-	-	-	-	-	total
3	3	4	3	1	2	-	-	-	-	-	males
6	5	5	3	-	-	-	-	-	-	-	females
ZAVIDOVIĆI											
4	8	5	1	-	1	1	-	-	-	-	total
3	5	3	-	-	-	-	-	-	-	-	males
1	3	2	1	-	1	1	-	-	-	-	females
ZENICA											
29	33	23	16	7	6	7	2	-	-	-	total
16	17	10	6	3	4	1	1	-	-	-	males
13	16	13	10	4	2	6	1	-	-	-	females
ŽEPČE											
7	9	2	4	2	1	2	-	-	-	-	total
2	7	-	3	2	-	2	-	-	-	-	males
5	2	2	1	-	1	-	-	-	-	-	females
BOSANSKO-PODRINJSKI CANTON											
22	27	22	6	10	9	6	1	-	-	-	total
14	20	12	4	5	6	3	1	-	-	-	males
8	7	10	2	5	3	3	-	-	-	-	females

6 - Doseљeno stanovništvo u FBiH po starosti i spolu (uključujući kretanje stanovništva)
Immigrants to FBiH by age and sex (including the population movements inside The

Doseљeni u	starosne grupe										
	ukupno <i>Total</i>	0-4	5-9	10-14	15-19	20-24	25-29	30-34	35-39	40-44	45-49
FOČA											
ukupno	29	-	-	1	3	3	2	-	1	1	2
muški	15	-	-	-	2	1	1	-	-	1	1
ženski	14	-	-	1	1	2	1	-	1	-	1
GORAŽDE											
ukupno	338	12	12	7	20	55	57	30	28	18	20
muški	189	7	5	5	7	25	32	14	13	12	15
ženski	149	5	7	2	13	30	25	16	15	6	5
PALE											
ukupno	20	-	-	1	1	2	1	2	2	1	2
muški	8	-	-	-	1	1	1	1	-	-	2
ženski	12	-	-	1	-	1	-	1	2	1	-
SREDNJOBOSANSKI KANTON											
ukupno	1687	30	31	27	153	304	285	178	129	105	79
muški	631	14	14	15	54	64	87	69	56	47	47
ženski	1056	16	17	12	99	240	198	109	73	58	32
BUGOJNO											
ukupno	317	4	14	8	37	46	51	28	25	24	17
muški	129	2	5	3	12	11	19	14	13	10	10
ženski	188	2	9	5	25	35	32	14	12	14	7
BUSOVAČA											
ukupno	123	1	-	1	9	29	20	14	7	6	5
muški	36	1	-	-	3	4	3	3	1	2	4
ženski	87	-	-	1	6	25	17	11	6	4	1
DOBRETIĆI											
ukupno	10	2	-	-	1	-	1	1	-	-	1
muški	5	1	-	-	1	-	-	1	-	-	1
ženski	5	1	-	-	-	-	1	-	-	-	-
DONJI VAKUF											
ukupno	97	1	-	4	8	14	12	12	12	8	2
muški	34	1	-	2	1	1	3	3	7	4	2
ženski	63	-	-	2	7	13	9	9	5	4	-
FOJNICA											
ukupno	74	7	1	-	7	9	12	8	5	5	2
muški	27	3	1	-	-	1	5	3	1	2	-
ženski	47	4	-	-	7	8	7	5	4	3	2
GORNJI VAKUF-USKOPLJE											
ukupno	102	2	1	-	7	30	21	11	11	3	3
muški	39	1	1	-	4	7	9	4	7	-	2
ženski	63	1	-	-	3	23	12	7	4	3	1
JAJCE											
ukupno	110	4	3	1	6	15	9	14	7	9	7
muški	43	2	1	1	1	7	3	2	2	5	5
ženski	67	2	2	-	5	8	6	12	5	4	2
KISELJAK											
ukupno	146	4	3	3	17	23	19	14	14	5	10
muški	53	2	3	1	8	3	7	2	8	3	5
ženski	93	2	-	2	9	20	12	12	6	2	5
KREŠEVO											
ukupno	40	-	-	2	4	10	6	2	3	3	2
muški	23	-	-	2	4	3	3	2	2	1	2
ženski	17	-	-	-	-	7	3	-	1	2	-
NOVI TRAVNIK											
ukupno	126	1	-	2	16	21	31	9	10	10	9
muški	35	-	-	1	3	-	7	4	2	3	7
ženski	91	1	-	1	13	21	24	5	8	7	2

unutar FBiH i iz RS i BD BiH), po kantonima i općinama, 2013
 FBiH and from RS and BD B&H, by cantons and municipalities, 2013

age groups											Immigrants to
50-54	55-59	60-64	65-69	70-74	75-79	80-84	85-89	90-94	95-99	100+	
											FOČA
3	4	4	2	2	1	-	-	-	-	-	total
3	2	1	2	-	1	-	-	-	-	-	males
-	2	3	-	2	-	-	-	-	-	-	females
											GORAŽDE
16	21	16	4	7	8	6	1	-	-	-	total
11	17	10	2	5	5	3	1	-	-	-	males
5	4	6	2	2	3	3	-	-	-	-	females
											PALE
3	2	2	-	1	-	-	-	-	-	-	total
-	1	1	-	-	-	-	-	-	-	-	males
3	1	1	-	1	-	-	-	-	-	-	females
											SREDNJOBOSANSKI CANTON
74	90	53	50	41	30	17	8	1	2	-	total
38	41	28	23	17	10	5	2	-	-	-	males
36	49	25	27	24	20	12	6	1	2	-	females
											BUGOJNO
14	14	16	10	5	3	-	1	-	-	-	total
5	7	8	6	2	1	-	1	-	-	-	males
9	7	8	4	3	2	-	-	-	-	-	females
											BUSOVAČA
9	10	4	2	2	2	2	-	-	-	-	total
7	3	1	2	1	-	1	-	-	-	-	males
2	7	3	-	1	2	1	-	-	-	-	females
											DOBRETIĆI
1	2	-	1	-	-	-	-	-	-	-	total
1	-	-	-	-	-	-	-	-	-	-	males
-	2	-	1	-	-	-	-	-	-	-	females
											DONJI VAKUF
4	8	3	3	4	1	1	-	-	-	-	total
2	3	3	1	1	-	-	-	-	-	-	males
2	5	-	2	3	1	1	-	-	-	-	females
											FOJNICA
7	2	1	1	4	1	2	-	-	-	-	total
3	1	1	-	4	1	1	-	-	-	-	males
4	1	-	1	-	-	1	-	-	-	-	females
											GORNJI VAKUF-USKOPLJE
1	3	1	2	2	1	1	2	-	-	-	total
1	1	-	-	1	-	-	1	-	-	-	males
-	2	1	2	1	1	1	1	-	-	-	females
											JAJCE
6	11	7	6	2	2	1	-	-	-	-	total
2	4	4	1	1	2	-	-	-	-	-	males
4	7	3	5	1	-	1	-	-	-	-	females
											KISELJAK
6	10	4	6	5	3	-	-	-	-	-	total
1	4	1	4	1	-	-	-	-	-	-	males
5	6	3	2	4	3	-	-	-	-	-	females
											KREŠEVO
3	4	-	-	1	-	-	-	-	-	-	total
2	2	-	-	-	-	-	-	-	-	-	males
1	2	-	-	1	-	-	-	-	-	-	females
											NOVI TRAVNIK
7	2	2	3	-	2	1	-	-	-	-	total
3	2	2	1	-	-	-	-	-	-	-	males
4	-	-	2	-	2	1	-	-	-	-	females

6 - Dosljeno stanovništvo u FBiH po starosti i spolu (uključujući kretanje stanovništva)
Immigrants to FBiH by age and sex (including the population movements inside The

Dosljeni u	starosne grupe										
	ukupno Total	0-4	5-9	10-14	15-19	20-24	25-29	30-34	35-39	40-44	45-49
TRAVNIK											
ukupno	334	3	3	2	20	63	60	40	24	17	15
muški	136	1	1	2	8	14	22	20	10	11	5
ženski	198	2	2	-	12	49	38	20	14	6	10
VITEZ											
ukupno	208	1	6	4	21	44	43	25	11	15	6
muški	71	-	2	3	9	13	6	11	3	6	4
ženski	137	1	4	1	12	31	37	14	8	9	2
HERCEGOVACKO - NERETVANSKI KANTON											
ukupno	1869	38	36	26	122	315	300	202	159	110	99
muški	854	18	17	13	75	96	82	98	86	65	65
ženski	1015	20	19	13	47	219	218	104	73	45	34
ČAPLJINA											
ukupno	231	6	4	3	11	33	30	20	23	17	14
muški	103	2	1	2	4	8	5	11	13	10	11
ženski	128	4	3	1	7	25	25	9	10	7	3
ČITLUK											
ukupno	175	1	3	4	16	32	28	14	15	12	6
muški	70	1	1	2	11	12	4	7	5	6	4
ženski	105	-	2	2	5	20	24	7	10	6	2
JABLANICA											
ukupno	93	1	4	1	6	19	14	11	7	5	5
muški	39	1	2	1	4	6	4	2	2	4	2
ženski	54	-	2	-	2	13	10	9	5	1	3
KONJIC											
ukupno	197	2	1	3	7	43	37	22	17	15	12
muški	91	1	-	1	5	11	13	11	11	8	10
ženski	106	1	1	2	2	32	24	11	6	7	2
GRAD MOSTAR											
ukupno	969	28	21	11	69	156	168	119	78	48	41
muški	452	13	12	4	43	53	48	60	45	30	24
ženski	517	15	9	7	26	103	120	59	33	18	17
NEUM											
ukupno	29	-	1	-	1	2	5	-	1	4	2
muški	15	-	1	-	1	-	1	-	1	3	1
ženski	14	-	-	-	-	2	4	-	-	1	1
PROZOR											
ukupno	63	-	1	-	5	18	3	6	5	3	10
muški	26	-	-	-	2	4	1	2	1	2	6
ženski	37	-	1	-	3	14	2	4	4	1	4
RAVNO											
ukupno	13	-	1	-	-	1	3	2	2	-	-
muški	7	-	-	-	-	-	2	1	1	-	-
ženski	6	-	1	-	-	1	1	1	1	-	-
STOLAC											
ukupno	99	-	-	4	7	11	12	8	11	6	9
muški	51	-	-	3	5	2	4	4	7	2	7
ženski	48	-	-	1	2	9	8	4	4	4	2
ZAPADNO-HERCEGOVACKI KANTON											
ukupno	484	11	13	7	37	104	87	33	44	25	25
muški	199	6	4	5	26	29	19	11	20	16	14
ženski	285	5	9	2	11	75	68	22	24	9	11
GRUDE											
ukupno	70	1	1	1	7	14	9	5	5	4	4
muški	26	-	1	-	4	1	-	2	1	2	3
ženski	44	1	-	1	3	13	9	3	4	2	1

unutar FBiH i iz RS i BD BiH), po kantonima i općinama, 2013
 FBiH and from RS and BD B&H, by cantons and municipalities, 2013

age groups											Immigrants to
50-54	55-59	60-64	65-69	70-74	75-79	80-84	85-89	90-94	95-99	100+	
											TRAVNIK
13	21	10	12	9	12	5	3	1	1	-	total
9	12	4	6	5	5	1	-	-	-	-	males
4	9	6	6	4	7	4	3	1	1	-	females
											VITEZ
3	3	5	4	7	3	4	2	-	1	-	total
2	2	4	2	1	1	2	-	-	-	-	males
1	1	1	2	6	2	2	2	-	1	-	females
											HERCEGOVAČKO - NERETVANSKI CANTON
95	102	88	48	60	32	21	13	3	-	-	total
63	59	47	16	36	11	5	1	1	-	-	males
32	43	41	32	24	21	16	12	2	-	-	females
											ČAPLJINA
15	10	11	8	9	7	7	2	1	-	-	total
11	7	5	3	3	5	2	-	-	-	-	males
4	3	6	5	6	2	5	2	1	-	-	females
											ČITLUK
7	14	4	5	7	2	2	3	-	-	-	total
4	7	2	2	1	-	1	-	-	-	-	males
3	7	2	3	6	2	1	3	-	-	-	females
											JABLANICA
2	10	5	-	1	1	1	-	-	-	-	total
1	6	3	-	1	-	-	-	-	-	-	males
1	4	2	-	-	1	1	-	-	-	-	females
											KONJIC
10	10	5	4	2	5	1	1	-	-	-	total
8	6	1	2	2	1	-	-	-	-	-	males
2	4	4	2	-	4	1	1	-	-	-	females
											GRAD MOSTAR
47	48	49	25	29	16	9	5	2	-	-	total
29	27	27	7	21	5	2	1	1	-	-	males
18	21	22	18	8	11	7	4	1	-	-	females
											NEUM
5	1	6	-	1	-	-	-	-	-	-	total
3	1	3	-	-	-	-	-	-	-	-	males
2	-	3	-	1	-	-	-	-	-	-	females
											PROZOR
2	1	3	2	3	-	-	1	-	-	-	total
1	1	3	-	3	-	-	-	-	-	-	males
1	-	-	2	-	-	-	1	-	-	-	females
											RAVNO
-	1	-	2	1	-	-	-	-	-	-	total
-	1	-	1	1	-	-	-	-	-	-	males
-	-	-	1	-	-	-	-	-	-	-	females
											STOLAC
7	7	5	2	7	1	1	1	-	-	-	total
6	3	3	1	4	-	-	-	-	-	-	males
1	4	2	1	3	1	1	1	-	-	-	females
											ZAPADNO-HERCEGOVACKI CANTON
27	18	18	11	7	7	7	3	-	-	-	total
16	9	7	7	4	2	2	2	-	-	-	males
11	9	11	4	3	5	5	1	-	-	-	females
											GRUDE
8	4	1	1	1	1	2	1	-	-	-	total
5	3	1	-	-	-	2	1	-	-	-	males
3	1	-	1	1	1	-	-	-	-	-	females

6 - Doseљeno stanovništvo u FBiH po starosti i spolu (uključujući kretanje stanovništva)
Immigrants to FBiH by age and sex (including the population movements inside The

Doseљeni u	starosne grupe										
	ukupno Total	0-4	5-9	10-14	15-19	20-24	25-29	30-34	35-39	40-44	45-49
LJUBUŠKI											
ukupno	152	5	4	1	7	32	18	11	16	7	11
muški	58	3	2	1	4	9	1	6	6	5	5
ženski	94	2	2	-	3	23	17	5	10	2	6
POSUŠJE											
ukupno	65	-	5	2	3	9	15	7	4	4	3
muški	24	-	1	2	2	-	4	1	4	-	1
ženski	41	-	4	-	1	9	11	6	-	4	2
ŠIROKI BRIJEG											
ukupno	197	5	3	3	20	49	45	10	19	10	7
muški	91	3	-	2	16	19	14	2	9	9	5
ženski	106	2	3	1	4	30	31	8	10	1	2
KANTON SARAJEVO											
ukupno	10395	271	284	237	583	1198	1839	1337	857	614	577
muški	4640	155	134	122	239	394	646	604	435	305	308
ženski	5755	116	150	115	344	804	1193	733	422	309	269
CENTAR											
ukupno	1298	18	34	26	79	155	239	170	110	80	68
muški	534	10	14	10	24	46	87	70	55	32	37
ženski	764	8	20	16	55	109	152	100	55	48	31
HADŽIĆI											
ukupno	409	6	12	6	26	63	53	37	34	27	34
muški	198	2	5	4	8	23	21	17	23	12	20
ženski	211	4	7	2	18	40	32	20	11	15	14
ILIDŽA											
ukupno	2153	68	50	54	112	231	360	273	170	133	128
muški	987	45	21	27	44	78	136	126	77	65	66
ženski	1166	23	29	27	68	153	224	147	93	68	62
ILIJAS											
ukupno	540	12	16	23	44	61	73	59	38	31	31
muški	244	8	10	10	19	17	26	26	25	17	18
ženski	296	4	6	13	25	44	47	33	13	14	13
NOVI GRAD											
ukupno	2458	71	64	62	121	249	495	325	215	136	118
muški	1085	40	31	35	53	85	158	137	111	66	57
ženski	1373	31	33	27	68	164	337	188	104	70	61
NOVO SARAJEVO											
ukupno	1899	44	45	23	102	262	373	264	157	109	88
muški	844	20	22	13	45	86	137	131	81	53	43
ženski	1055	24	23	10	57	176	236	133	76	56	45
STARI GRAD											
ukupno	721	12	22	16	36	96	133	92	48	36	50
muški	321	8	10	8	17	30	46	35	24	24	31
ženski	400	4	12	8	19	66	87	57	24	12	19
TRNOVO											
ukupno	51	1	1	-	7	4	5	4	3	1	8
muški	25	1	-	-	2	1	2	4	-	-	6
ženski	26	-	1	-	5	3	3	-	3	1	2
VOGOŠĆA											
ukupno	866	39	40	27	56	77	108	113	82	61	52
muški	402	21	21	15	27	28	33	58	39	36	30
ženski	464	18	19	12	29	49	75	55	43	25	22
KANTON 10											
ukupno	464	6	8	5	18	46	61	43	34	24	28
muški	238	4	6	2	9	12	16	23	19	15	19
ženski	226	2	2	3	9	34	45	20	15	9	9

unutar FBiH i iz RS i BD BiH), po kantonima i općinama, 2013
 FBiH and from RS and BD B&H, by cantons and municipalities, 2013

age groups											Immigrants to
50-54	55-59	60-64	65-69	70-74	75-79	80-84	85-89	90-94	95-99	100+	
											LJUBUŠKI
9	6	12	5	1	4	2	1	-	-	-	total
4	1	5	3	1	2	-	-	-	-	-	males
5	5	7	2	-	2	2	1	-	-	-	females
											POSUŠJE
4	2	4	2	1	-	-	-	-	-	-	total
3	2	1	2	1	-	-	-	-	-	-	males
1	-	3	-	-	-	-	-	-	-	-	females
											ŠIROKI BRIJEG
6	6	1	3	4	2	3	1	-	-	-	total
4	3	-	2	2	-	-	1	-	-	-	males
2	3	1	1	2	2	3	-	-	-	-	females
											CANTON SARAJEVO
632	677	558	301	198	119	82	26	5	-	-	total
335	345	269	150	101	57	30	10	1	-	-	males
297	332	289	151	97	62	52	16	4	-	-	females
											CENTAR
88	69	62	42	24	21	8	4	1	-	-	total
39	40	25	16	13	12	3	1	-	-	-	males
49	29	37	26	11	9	5	3	1	-	-	females
											HADŽIĆI
24	37	20	15	8	5	1	-	1	-	-	total
16	18	12	10	4	2	-	-	1	-	-	males
8	19	8	5	4	3	1	-	-	-	-	females
											ILIDŽA
157	152	112	58	42	27	17	6	3	-	-	total
94	79	60	28	20	10	7	4	-	-	-	males
63	73	52	30	22	17	10	2	3	-	-	females
											ILIJAS
33	40	39	13	18	6	2	1	-	-	-	total
17	13	21	4	10	3	-	-	-	-	-	males
16	27	18	9	8	3	2	1	-	-	-	females
											NOVI GRAD
138	155	145	75	46	20	15	8	-	-	-	total
68	92	69	37	25	14	5	2	-	-	-	males
70	63	76	38	21	6	10	6	-	-	-	females
											NOVO SARAJEVO
99	110	102	53	28	21	16	3	-	-	-	total
54	51	47	29	15	7	8	2	-	-	-	males
45	59	55	24	13	14	8	1	-	-	-	females
											STARI GRAD
37	45	30	28	14	9	15	2	-	-	-	total
18	21	17	16	8	5	3	-	-	-	-	males
19	24	13	12	6	4	12	2	-	-	-	females
											TRNOVO
4	7	5	-	-	-	1	-	-	-	-	total
3	3	2	-	-	-	1	-	-	-	-	males
1	4	3	-	-	-	-	-	-	-	-	females
											VOGOŠĆA
52	62	43	17	18	10	7	2	-	-	-	total
26	28	16	10	6	4	3	1	-	-	-	males
26	34	27	7	12	6	4	1	-	-	-	females
											KANTON 10
25	38	37	37	17	22	10	4	1	-	-	total
14	25	25	24	6	10	8	1	-	-	-	males
11	13	12	13	11	12	2	3	1	-	-	females

6 - Doseљeno stanovništvo u FBiH po starosti i spolu (uključujući kretanje stanovništva)
Immigrants to FBiH by age and sex (including the population movements inside The

Doseљeni u	starosne grupe										
	ukupno <i>Total</i>	0-4	5-9	10-14	15-19	20-24	25-29	30-34	35-39	40-44	45-49
BOSANSKO GRAHOVO											
ukupno	48	1	2	-	-	2	5	5	1	2	-
muški	28	1	-	-	-	1	3	2	1	2	-
ženski	20	-	2	-	-	1	2	3	-	-	-
DRVAR											
ukupno	110	-	3	-	8	11	10	8	7	3	6
muški	70	-	3	-	6	4	6	7	5	2	3
ženski	40	-	-	-	2	7	4	1	2	1	3
GLAMOČ											
ukupno	58	-	-	-	-	4	9	2	5	3	4
muški	34	-	-	-	-	2	3	1	2	2	3
ženski	24	-	-	-	-	2	6	1	3	1	1
KUPRES											
ukupno	27	-	-	1	-	2	2	6	1	2	2
muški	13	-	-	1	-	-	-	2	1	2	2
ženski	14	-	-	-	-	2	2	4	-	-	-
LIVNO											
ukupno	132	4	1	4	2	16	19	12	11	8	10
muški	62	2	1	1	-	5	3	6	7	5	9
ženski	70	2	-	3	2	11	16	6	4	3	1
TOMISLAVGRAD											
ukupno	89	1	2	-	8	11	16	10	9	6	6
muški	31	1	2	-	3	-	1	5	3	2	2
ženski	58	-	-	-	5	11	15	5	6	4	4

unutar FBiH i iz RS i BD BiH), po kantonima i općinama, 2013
 FBiH and from RS and BD B&H, by cantons and municipalities, 2013

age groups											Immigrants to
50-54	55-59	60-64	65-69	70-74	75-79	80-84	85-89	90-94	95-99	100+	
											BOSANSKO GRAHOVO
1	5	8	8	1	4	2	1	-	-	-	total
-	5	5	5	1	1	1	-	-	-	-	males
1	-	3	3	-	3	1	1	-	-	-	females
											DRVAR
11	7	11	14	6	2	3	-	-	-	-	total
6	6	8	9	2	-	3	-	-	-	-	males
5	1	3	5	4	2	-	-	-	-	-	females
											GLAMOČ
4	8	8	5	3	2	-	1	-	-	-	total
4	5	6	4	2	-	-	-	-	-	-	males
-	3	2	1	1	2	-	1	-	-	-	females
											KUPRES
-	3	-	3	3	2	-	-	-	-	-	total
-	1	-	1	1	2	-	-	-	-	-	males
-	2	-	2	2	-	-	-	-	-	-	females
											LIVNO
8	13	8	4	2	7	2	1	-	-	-	total
3	6	5	2	-	5	2	-	-	-	-	males
5	7	3	2	2	2	-	1	-	-	-	females
											TOMISLAVGRAD
1	2	2	3	2	5	3	1	1	-	-	total
1	2	1	3	-	2	2	1	-	-	-	males
-	-	1	-	2	3	1	-	1	-	-	females

7 - Odseljeno stanovništvo iz FBiH po starosti i spolu (uključujući kretanje stanovništva)
Emmigrants from FB&H by age and sex (including the population movements inside The FB&H)

Odseljeni iz	starosne grupe										
	ukupno <i>Total</i>	0-4	5-9	10-14	15-19	20-24	25-29	30-34	35-39	40-44	45-49
FEDERACIJA BIH											
ukupno	25257	561	594	487	1775	3543	4265	2881	1964	1392	1335
muški	10704	310	297	256	676	980	1454	1254	959	696	740
ženski	14553	251	297	231	1099	2563	2811	1627	1005	696	595
UNSKO - SANSKI KANTON											
ukupno	2002	34	47	36	178	380	344	198	157	88	96
muški	704	21	25	19	43	85	105	66	58	36	48
ženski	1298	13	22	17	135	295	239	132	99	52	48
BIHAĆ											
ukupno	410	7	15	8	28	75	81	49	32	20	18
muški	152	1	8	5	6	24	27	17	15	9	10
ženski	258	6	7	3	22	51	54	32	17	11	8
BOSANSKA KRUPA											
ukupno	230	4	7	4	19	54	36	21	15	8	14
muški	73	3	3	1	4	9	10	6	7	4	6
ženski	157	1	4	3	15	45	26	15	8	4	8
BOSANSKI PETROVAC											
ukupno	134	1	2	-	22	14	12	4	5	6	7
muški	62	1	2	-	8	4	6	3	2	3	2
ženski	72	-	-	-	14	10	6	1	3	3	5
BUŽIM											
ukupno	163	2	5	6	19	43	23	15	20	10	7
muški	43	1	2	2	3	4	10	5	5	4	4
ženski	120	1	3	4	16	39	13	10	15	6	3
CAZIN											
ukupno	308	9	6	5	36	68	68	46	25	10	11
muški	85	7	3	4	5	11	12	12	7	2	8
ženski	223	2	3	1	31	57	56	34	18	8	3
KLJUČ											
ukupno	142	3	5	4	10	17	16	17	17	5	8
muški	62	3	2	2	4	9	3	6	4	3	6
ženski	80	-	3	2	6	8	13	11	13	2	2
SANSKI MOST											
ukupno	404	6	3	5	22	57	64	30	27	18	24
muški	165	4	2	3	7	16	22	12	12	9	11
ženski	239	2	1	2	15	41	42	18	15	9	13
VELIKA KLADUŠA											
ukupno	211	2	4	4	22	52	44	16	16	11	7
muški	62	1	3	2	6	8	15	5	6	2	1
ženski	149	1	1	2	16	44	29	11	10	9	6
KANTON POSAVSKI											
ukupno	312	5	4	3	31	49	42	39	20	19	21
muški	130	1	-	1	10	16	16	18	9	10	12
ženski	182	4	4	2	21	33	26	21	11	9	9
DOMALJEVAC - ŠAMAC											
ukupno	39	1	-	-	4	7	6	5	3	2	3
muški	23	-	-	-	1	3	2	3	2	2	3
ženski	16	1	-	-	3	4	4	2	1	-	-
ODŽAK											
ukupno	123	1	2	2	13	13	19	10	6	4	11
muški	49	-	-	1	3	4	7	4	1	2	6
ženski	74	1	2	1	10	9	12	6	5	2	5
ORAŠJE											
ukupno	150	3	2	1	14	29	17	24	11	13	7
muški	58	1	-	-	6	9	7	11	6	6	3
ženski	92	2	2	1	8	20	10	13	5	7	4

unutar F BiH i u RS i BD BiH i inozemstvo), po kantonima i općinama, 2013
and from RS, BD B&H and abroad), by cantons and municipalities, 2013

age groups											Emmigrants from
50-54	55-59	60-64	65-69	70-74	75-79	80-84	85-89	90-94	95-99	100+	
											The Federation of BiH
1353	1427	1278	845	610	531	300	97	16	3	-	total
708	739	592	391	277	232	107	31	5	-	-	males
645	688	686	454	333	299	193	66	11	3	-	females
											UNSKO - SANSKI CANTON
87	83	80	63	57	34	26	11	3	-	-	total
36	48	33	29	30	12	7	3	-	-	-	males
51	35	47	34	27	22	19	8	3	-	-	females
											BIHAĆ
11	12	15	15	14	6	3	1	-	-	-	total
2	4	7	7	5	4	1	-	-	-	-	males
9	8	8	8	9	2	2	1	-	-	-	females
											BOSANSKA KRUPA
9	6	11	5	8	3	3	2	1	-	-	total
4	2	3	4	6	1	-	-	-	-	-	males
5	4	8	1	2	2	3	2	1	-	-	females
											BOSANSKI PETROVAC
11	13	10	8	5	6	6	2	-	-	-	total
6	9	6	3	2	3	1	1	-	-	-	males
5	4	4	5	3	3	5	1	-	-	-	females
											BUŽIM
3	4	1	1	1	2	1	-	-	-	-	total
1	1	-	-	1	-	-	-	-	-	-	males
2	3	1	1	-	2	1	-	-	-	-	females
											CAZIN
7	5	4	2	3	1	1	1	-	-	-	total
4	5	-	1	2	1	-	1	-	-	-	males
3	-	4	1	1	-	1	-	-	-	-	females
											KLJUČ
9	6	4	5	4	6	5	1	-	-	-	total
5	2	3	3	2	1	3	1	-	-	-	males
4	4	1	2	2	5	2	-	-	-	-	females
											SANSKI MOST
30	30	27	22	17	10	6	4	2	-	-	total
12	21	11	9	10	2	2	-	-	-	-	males
18	9	16	13	7	8	4	4	2	-	-	females
											VELIKA KLADUŠA
7	7	8	5	5	-	1	-	-	-	-	total
2	4	3	2	2	-	-	-	-	-	-	males
5	3	5	3	3	-	1	-	-	-	-	females
											CANTON POSAVSKI
27	12	10	10	2	11	6	1	-	-	-	total
14	6	2	7	-	5	3	-	-	-	-	males
13	6	8	3	2	6	3	1	-	-	-	females
											DOMALJEVAC - ŠAMAC
5	-	-	2	-	1	-	-	-	-	-	total
4	-	-	2	-	1	-	-	-	-	-	males
1	-	-	-	-	-	-	-	-	-	-	females
											ODŽAK
15	6	2	6	1	7	4	1	-	-	-	total
8	2	-	5	-	4	2	-	-	-	-	males
7	4	2	1	1	3	2	1	-	-	-	females
											ORAŠJE
7	6	8	2	1	3	2	-	-	-	-	total
2	4	2	-	-	-	1	-	-	-	-	males
5	2	6	2	1	3	1	-	-	-	-	females

7 - Odseljeno stanovništvo iz FBiH po starosti i spolu (uključujući kretanje stanovništva)
Emmigrants from FB&H by age and sex (including the population movements inside The FB&H)

Odseljeni iz	starosne grupe										
	ukupno <i>Total</i>	0-4	5-9	10-14	15-19	20-24	25-29	30-34	35-39	40-44	45-49
TUZLANSKI KANTON											
ukupno	3865	83	107	86	335	692	747	439	262	224	217
muški	1505	41	62	50	94	150	280	190	116	99	111
ženski	2360	42	45	36	241	542	467	249	146	125	106
BANOVIĆI											
ukupno	238	9	4	9	22	36	50	30	14	13	14
muški	93	4	4	6	4	8	22	14	6	5	6
ženski	145	5	-	3	18	28	28	16	8	8	8
ČELIĆ											
ukupno	130	-	5	2	20	19	23	16	5	7	7
muški	49	-	2	-	7	4	5	7	3	2	4
ženski	81	-	3	2	13	15	18	9	2	5	3
DOBOJ - ISTOK											
ukupno	103	2	2	1	9	26	23	10	6	7	9
muški	30	2	-	1	-	2	6	4	3	2	4
ženski	73	-	2	-	9	24	17	6	3	5	5
GRAČANICA											
ukupno	273	10	9	3	32	56	69	30	11	8	10
muški	95	6	6	1	6	9	24	14	3	5	5
ženski	178	4	3	2	26	47	45	16	8	3	5
GRADAČAC											
ukupno	230	6	3	6	24	39	37	33	16	16	14
muški	84	2	3	5	7	10	13	16	4	6	6
ženski	146	4	-	1	17	29	24	17	12	10	8
KALESIJA											
ukupno	317	4	11	2	34	64	60	39	20	20	16
muški	119	2	7	-	9	14	19	16	5	10	11
ženski	198	2	4	2	25	50	41	23	15	10	5
KLADANJ											
ukupno	159	1	5	2	4	36	39	17	9	17	7
muški	58	1	4	-	2	7	12	6	5	8	4
ženski	101	-	1	2	2	29	27	11	4	9	3
LUKAVAC											
ukupno	376	7	13	12	24	64	69	57	31	19	15
muški	154	2	5	6	9	11	32	31	15	8	10
ženski	222	5	8	6	15	53	37	26	16	11	5
SAPNA											
ukupno	131	2	-	4	10	31	24	9	8	13	6
muški	54	-	-	2	4	8	10	5	3	3	3
ženski	77	2	-	2	6	23	14	4	5	10	3
SREBRENİK											
ukupno	345	3	8	8	39	75	51	36	29	16	22
muški	121	3	4	6	8	17	18	9	13	6	10
ženski	224	-	4	2	31	58	33	27	16	10	12
TEOČAK											
ukupno	72	1	-	-	11	18	13	3	8	2	5
muški	30	1	-	-	4	4	3	3	1	1	4
ženski	42	-	-	-	7	14	10	-	7	1	1
TUZLA											
ukupno	1028	21	32	29	65	134	191	116	75	60	63
muški	434	9	14	19	20	36	78	50	38	30	33
ženski	594	12	18	10	45	98	113	66	37	30	30
ŽIVINICE											
ukupno	463	17	15	8	41	94	98	43	30	26	29
muški	184	9	13	4	14	20	38	15	17	13	11
ženski	279	8	2	4	27	74	60	28	13	13	18

unutar FBiH i u RS i BD BiH i inozemstvo), po kantonima i općinama, 2013 (nastavak)
and from RS, BD B&H and abroad), by cantons and municipalities, 2013 (continued)

age groups											Emmigrants from
50-54	55-59	60-64	65-69	70-74	75-79	80-84	85-89	90-94	95-99	100+	
											TUZLANSKI CANTON
158	147	127	87	68	53	28	5	-	-	-	total
77	77	58	45	23	21	9	2	-	-	-	males
81	70	69	42	45	32	19	3	-	-	-	females
											BANOVIĆI
6	7	5	5	6	6	2	-	-	-	-	total
2	4	3	2	2	1	-	-	-	-	-	males
4	3	2	3	4	5	2	-	-	-	-	females
											ČELIĆ
9	7	2	3	2	2	1	-	-	-	-	total
5	4	2	3	-	1	-	-	-	-	-	males
4	3	-	-	2	1	1	-	-	-	-	females
											DOBOJ - ISTOK
2	3	3	-	-	-	-	-	-	-	-	total
2	2	2	-	-	-	-	-	-	-	-	males
-	1	1	-	-	-	-	-	-	-	-	females
											GRAČANICA
10	12	3	2	4	3	1	-	-	-	-	total
3	6	1	-	3	3	-	-	-	-	-	males
7	6	2	2	1	-	1	-	-	-	-	females
											GRADAČAC
9	5	7	6	6	2	1	-	-	-	-	total
2	3	1	4	2	-	-	-	-	-	-	males
7	2	6	2	4	2	1	-	-	-	-	females
											KALESIJA
12	19	10	5	-	1	-	-	-	-	-	total
6	10	6	3	-	1	-	-	-	-	-	males
6	9	4	2	-	-	-	-	-	-	-	females
											KLADANJ
4	5	5	4	-	1	2	1	-	-	-	total
2	2	1	2	-	-	2	-	-	-	-	males
2	3	4	2	-	1	-	1	-	-	-	females
											LUKAVAC
16	13	11	6	8	5	6	-	-	-	-	total
7	6	3	4	3	-	2	-	-	-	-	males
9	7	8	2	5	5	4	-	-	-	-	females
											SAPNA
10	4	4	-	4	2	-	-	-	-	-	total
8	2	4	-	1	1	-	-	-	-	-	males
2	2	-	-	3	1	-	-	-	-	-	females
											SREBRENİK
10	14	12	10	6	2	3	1	-	-	-	total
4	9	3	6	3	-	1	1	-	-	-	males
6	5	9	4	3	2	2	-	-	-	-	females
											TEOČAK
3	1	5	-	1	1	-	-	-	-	-	total
2	1	5	-	-	1	-	-	-	-	-	males
1	-	-	-	1	-	-	-	-	-	-	females
											TUZLA
54	42	45	42	25	22	9	3	-	-	-	total
29	22	22	18	6	7	2	1	-	-	-	males
25	20	23	24	19	15	7	2	-	-	-	females
											ŽIVINICE
13	15	15	4	6	6	3	-	-	-	-	total
5	6	5	3	3	6	2	-	-	-	-	males
8	9	10	1	3	-	1	-	-	-	-	females

7 - Odseljeno stanovništvo iz FBiH po starosti i spolu (uključujući kretanje stanovništva)
Emmigrants from FB&H by age and sex (including the population movements inside The FB&H)

Odseljeni iz	starosne grupe										
	ukupno <i>Total</i>	0-4	5-9	10-14	15-19	20-24	25-29	30-34	35-39	40-44	45-49
ZENIČKO-DOBOJSKI KANTON											
ukupno	3305	77	95	76	321	575	564	357	253	145	133
muški	1345	43	48	35	121	139	207	152	129	77	67
ženski	1960	34	47	41	200	436	357	205	124	68	66
BREZA											
ukupno	234	7	11	11	29	33	42	27	24	6	6
muški	103	6	5	6	13	9	17	7	15	5	3
ženski	131	1	6	5	16	24	25	20	9	1	3
DOBOJ - JUG											
ukupno	99	3	3	-	8	20	13	11	8	9	7
muški	43	-	1	-	2	4	6	3	7	5	3
ženski	56	3	2	-	6	16	7	8	1	4	4
KAKANJ											
ukupno	332	10	13	9	31	75	57	22	20	18	8
muški	126	8	6	4	10	13	24	13	14	9	6
ženski	206	2	7	5	21	62	33	9	6	9	2
MAGLAJ											
ukupno	183	4	-	3	25	30	30	28	8	6	7
muški	71	2	-	2	9	8	10	14	5	1	2
ženski	112	2	-	1	16	22	20	14	3	5	5
OLOVO											
ukupno	212	12	6	3	25	38	32	18	18	8	9
muški	105	7	3	2	8	12	15	13	12	4	5
ženski	107	5	3	1	17	26	17	5	6	4	4
TEŠANJ											
ukupno	272	4	18	5	25	57	57	29	22	9	13
muški	86	2	9	2	4	7	13	10	9	8	6
ženski	186	2	9	3	21	50	44	19	13	1	7
USORA											
ukupno	42	-	4	-	4	5	6	3	4	2	1
muški	23	-	2	-	3	2	3	1	2	1	1
ženski	19	-	2	-	1	3	3	2	2	1	-
VAREŠ											
ukupno	123	2	2	3	11	16	13	10	8	4	7
muški	53	1	2	2	4	3	4	7	5	3	3
ženski	70	1	-	1	7	13	9	3	3	1	4
VISOKO											
ukupno	404	6	12	9	45	81	66	45	33	12	21
muški	152	5	9	3	19	20	16	16	14	5	12
ženski	252	1	3	6	26	61	50	29	19	7	9
ZAVIDOVIĆI											
ukupno	306	5	3	8	27	49	64	31	30	14	11
muški	118	3	1	2	13	14	23	12	11	5	6
ženski	188	2	2	6	14	35	41	19	19	9	5
ZENICA											
ukupno	894	21	19	20	70	130	151	104	63	45	38
muški	372	8	8	7	27	35	58	46	27	24	16
ženski	522	13	11	13	43	95	93	58	36	21	22
ŽEPČE											
ukupno	204	3	4	5	21	41	33	29	15	12	5
muški	93	1	2	5	9	12	18	10	8	7	4
ženski	111	2	2	-	12	29	15	19	7	5	1
BOSANSKO - PODRINJSKI KANTON											
ukupno	419	5	2	4	26	60	59	24	30	18	29
muški	214	3	1	1	16	23	27	14	15	10	16
ženski	205	2	1	3	10	37	32	10	15	8	13

unutar FBiH i u RS i BD BiH i inozemstvo), po kantonima i općinama, 2013 (nastavak)
and from RS, BD B&H and abroad), by cantons and municipalities, 2013 (nastavak)

age groups											Emmigrants from
50-54	55-59	60-64	65-69	70-74	75-79	80-84	85-89	90-94	95-99	100+	
ZENIČKO-DOBOJSKI CANTON											
148	145	133	103	63	61	48	6	2	-	-	total
69	71	59	49	26	30	21	1	1	-	-	males
79	74	74	54	37	31	27	5	1	-	-	females
BREZA											
6	10	7	8	3	4	-	-	-	-	-	total
5	3	3	2	3	1	-	-	-	-	-	males
1	7	4	6	-	3	-	-	-	-	-	females
DOBOJ - JUG											
7	3	5	1	1	-	-	-	-	-	-	total
5	2	4	-	1	-	-	-	-	-	-	males
2	1	1	1	-	-	-	-	-	-	-	females
KAKANJ											
16	10	12	7	8	6	8	1	1	-	-	total
6	3	2	3	1	2	2	-	-	-	-	males
10	7	10	4	7	4	6	1	1	-	-	females
MAGLAJ											
7	10	10	4	2	5	4	-	-	-	-	total
4	4	4	2	-	2	2	-	-	-	-	males
3	6	6	2	2	3	2	-	-	-	-	females
OLOVO											
10	6	11	2	8	2	4	-	-	-	-	total
6	4	7	2	3	-	2	-	-	-	-	males
4	2	4	-	5	2	2	-	-	-	-	females
TEŠANJ											
5	13	4	7	2	1	1	-	-	-	-	total
2	10	-	3	1	-	-	-	-	-	-	males
3	3	4	4	1	1	1	-	-	-	-	females
USORA											
4	2	-	3	1	1	1	1	-	-	-	total
3	1	-	3	-	1	-	-	-	-	-	males
1	1	-	-	1	-	1	1	-	-	-	females
VAREŠ											
6	8	8	6	3	8	8	-	-	-	-	total
4	2	5	2	1	2	3	-	-	-	-	males
2	6	3	4	2	6	5	-	-	-	-	females
VISOKO											
21	9	14	9	11	7	3	-	-	-	-	total
8	5	6	4	5	4	1	-	-	-	-	males
13	4	8	5	6	3	2	-	-	-	-	females
ZAVIDOVICI											
9	16	15	13	2	2	7	-	-	-	-	total
4	9	5	6	-	-	4	-	-	-	-	males
5	7	10	7	2	2	3	-	-	-	-	females
ZENICA											
51	48	40	39	20	20	10	4	1	-	-	total
21	24	19	19	11	14	6	1	1	-	-	males
30	24	21	20	9	6	4	3	-	-	-	females
ŽEPČE											
6	10	7	4	2	5	2	-	-	-	-	total
1	4	4	3	-	4	1	-	-	-	-	males
5	6	3	1	2	1	1	-	-	-	-	females
BOSANSKO-PODRINJSKI CANTON											
21	45	26	15	21	24	7	3	-	-	-	total
17	26	14	8	11	9	2	1	-	-	-	males
4	19	12	7	10	15	5	2	-	-	-	females

7 - Odseljeno stanovništvo iz FBiH po starosti i spolu (uključujući kretanje stanovništva)
Emmigrants from FB&H by age and sex (including the population movements inside The FB&H)

Odseljeni iz	starosne grupe										
	ukupno <i>Total</i>	0-4	5-9	10-14	15-19	20-24	25-29	30-34	35-39	40-44	45-49
FOČA											
ukupno	55	1	-	-	3	3	5	3	5	3	8
muški	35	1	-	-	2	1	4	2	5	-	5
ženski	20	-	-	-	1	2	1	1	-	3	3
GORAŽDE											
ukupno	325	4	2	4	14	48	49	20	25	13	20
muški	160	2	1	1	8	20	21	11	10	10	10
ženski	165	2	1	3	6	28	28	9	15	3	10
PALE											
ukupno	39	-	-	-	9	9	5	1	-	2	1
muški	19	-	-	-	6	2	2	1	-	-	1
ženski	20	-	-	-	3	7	3	-	-	2	-
SREDNJOBOSANSKI KANTON											
ukupno	2461	27	35	37	194	492	459	263	183	132	108
muški	1042	17	15	19	70	144	166	126	93	77	59
ženski	1419	10	20	18	124	348	293	137	90	55	49
BUGOJNO											
ukupno	332	4	4	3	23	63	40	27	29	16	16
muški	140	2	3	1	7	22	12	9	13	8	11
ženski	192	2	1	2	16	41	28	18	16	8	5
BUSOVAČA											
ukupno	172	4	4	2	15	45	38	24	7	7	6
muški	61	1	1	-	4	11	11	10	6	4	2
ženski	111	3	3	2	11	34	27	14	1	3	4
DOBRETIĆI											
ukupno	6	-	1	-	-	1	-	1	-	-	-
muški	2	-	-	-	-	-	-	-	-	-	-
ženski	4	-	1	-	-	1	-	1	-	-	-
DONJI VAKUF											
ukupno	143	1	5	7	10	29	31	13	11	5	5
muški	54	1	2	2	4	5	12	6	5	4	2
ženski	89	-	3	5	6	24	19	7	6	1	3
FOJNICA											
ukupno	179	3	-	4	16	39	26	17	5	9	11
muški	93	3	-	3	8	19	14	8	1	6	8
ženski	86	-	-	1	8	20	12	9	4	3	3
GORNJI VAKUF - USKOPLJE											
ukupno	222	2	4	4	22	50	46	23	13	15	6
muški	94	-	1	2	10	12	22	15	5	9	1
ženski	128	2	3	2	12	38	24	8	8	6	5
JAJCE											
ukupno	193	3	4	1	7	26	39	17	21	8	12
muški	92	2	1	1	3	10	20	10	9	2	5
ženski	101	1	3	-	4	16	19	7	12	6	7
KISELJAK											
ukupno	223	2	4	-	20	44	41	23	15	11	9
muški	98	1	2	-	7	16	14	11	10	6	3
ženski	125	1	2	-	13	28	27	12	5	5	6
KREŠEVO											
ukupno	63	-	-	2	3	13	15	8	7	1	2
muški	26	-	-	1	1	2	7	3	4	1	1
ženski	37	-	-	1	2	11	8	5	3	-	1
NOVI TRAVNIK											
ukupno	193	2	4	1	19	37	42	27	13	10	3
muški	74	1	3	1	5	6	14	12	5	8	1
ženski	119	1	1	-	14	31	28	15	8	2	2

unutar FBiH i u RS i BD BiH i inozemstvo), po kantonima i općinama, 2013 (nastavak)
and from RS, BD B&H and abroad), by cantons and municipalities, 2013 (continued)

age groups											Emmigrants from
50-54	55-59	60-64	65-69	70-74	75-79	80-84	85-89	90-94	95-99	100+	
											FOČA
5	4	4	3	3	2	2	1	-	-	-	total
5	1	3	2	2	1	1	-	-	-	-	males
-	3	1	1	1	1	1	1	-	-	-	females
											GORAŽDE
13	39	19	9	18	21	5	2	-	-	-	total
10	23	9	5	9	8	1	1	-	-	-	males
3	16	10	4	9	13	4	1	-	-	-	females
											PALE
3	2	3	3	-	1	-	-	-	-	-	total
2	2	2	1	-	-	-	-	-	-	-	males
1	-	1	2	-	1	-	-	-	-	-	females
											SREDNJOBOSANSKI CANTON
111	111	90	72	60	58	18	7	2	2	-	total
65	58	43	33	24	20	9	3	1	-	-	males
46	53	47	39	36	38	9	4	1	2	-	females
											BUGOJNO
14	22	14	17	15	16	5	2	2	-	-	total
9	11	4	9	8	6	3	1	1	-	-	males
5	11	10	8	7	10	2	1	1	-	-	females
											BUSOVAČA
7	8	1	1	1	-	-	1	-	1	-	total
5	5	-	1	-	-	-	-	-	-	-	males
2	3	1	-	1	-	-	1	-	1	-	females
											DOBRETIĆI
-	-	1	-	1	1	-	-	-	-	-	total
-	-	-	-	1	1	-	-	-	-	-	males
-	-	1	-	-	-	-	-	-	-	-	females
											DONJI VAKUF
8	4	6	2	2	3	1	-	-	-	-	total
4	2	3	1	-	-	1	-	-	-	-	males
4	2	3	1	2	3	-	-	-	-	-	females
											FOJNICA
14	13	4	6	6	5	-	1	-	-	-	total
6	7	3	1	3	3	-	-	-	-	-	males
8	6	1	5	3	2	-	1	-	-	-	females
											GORNJI VAKUF-USKOPLJE
11	7	8	4	3	3	-	-	-	1	-	total
6	3	4	1	1	2	-	-	-	-	-	males
5	4	4	3	2	1	-	-	-	1	-	females
											JAJCE
8	13	13	11	4	3	3	-	-	-	-	total
5	6	9	5	1	1	2	-	-	-	-	males
3	7	4	6	3	2	1	-	-	-	-	females
											KISELJAK
10	7	12	10	8	5	1	1	-	-	-	total
7	4	5	6	3	1	1	1	-	-	-	males
3	3	7	4	5	4	-	-	-	-	-	females
											KREŠEVO
4	2	1	2	1	2	-	-	-	-	-	total
2	2	1	-	1	-	-	-	-	-	-	males
2	-	-	2	-	2	-	-	-	-	-	females
											NOVI TRAVNIK
7	10	5	8	3	1	1	-	-	-	-	total
6	5	1	3	2	1	-	-	-	-	-	males
1	5	4	5	1	-	1	-	-	-	-	females

7 - Odseljeno stanovništvo iz FBiH po starosti i spolu (uključujući kretanje stanovništva)
Emmigrants from FB&H by age and sex (including the population movements inside The FB&H)

Odseljeni iz	starosne grupe										
	ukupno <i>Total</i>	0-4	5-9	10-14	15-19	20-24	25-29	30-34	35-39	40-44	45-49
TRAVNIK											
ukupno	431	4	2	10	42	79	83	43	37	24	23
muški	179	4	-	7	14	20	25	21	21	13	18
ženski	252	-	2	3	28	59	58	22	16	11	5
VITEZ											
ukupno	304	2	3	3	17	66	58	40	25	26	15
muški	129	2	2	1	7	21	15	21	14	16	7
ženski	175	-	1	2	10	45	43	19	11	10	8
HERCEGOVAČKO - NERETVANSKI KANTON											
ukupno	2356	52	40	44	145	343	392	257	166	138	120
muški	1058	29	15	19	81	110	118	121	74	84	79
ženski	1298	23	25	25	64	233	274	136	92	54	41
ČAPLJINA											
ukupno	339	5	7	8	12	52	60	45	28	17	11
muški	160	2	4	2	4	18	27	16	14	12	5
ženski	179	3	3	6	8	34	33	29	14	5	6
ČITLUK											
ukupno	184	4	3	3	15	42	37	14	13	9	11
muški	72	2	2	2	11	13	7	3	3	5	6
ženski	112	2	1	1	4	29	30	11	10	4	5
JABLANICA											
ukupno	136	4	3	2	5	34	26	15	7	7	8
muški	46	2	1	-	2	8	5	9	3	3	4
ženski	90	2	2	2	3	26	21	6	4	4	4
KONJIC											
ukupno	315	4	6	7	23	55	42	32	18	17	8
muški	136	2	1	4	9	13	13	17	8	13	5
ženski	179	2	5	3	14	42	29	15	10	4	3
GRAD MOSTAR											
ukupno	962	30	12	18	49	106	165	95	74	61	58
muški	453	17	4	8	30	42	49	49	33	38	40
ženski	509	13	8	10	19	64	116	46	41	23	18
NEUM											
ukupno	49	1	-	-	5	9	7	5	2	4	2
muški	24	1	-	-	3	3	2	2	1	3	2
ženski	25	-	-	-	2	6	5	3	1	1	-
PROZOR											
ukupno	193	3	2	5	23	30	28	29	13	15	11
muški	85	2	1	3	13	7	7	16	6	6	8
ženski	108	1	1	2	10	23	21	13	7	9	3
RAVNO											
ukupno	26	-	-	-	-	1	3	1	2	2	1
muški	15	-	-	-	-	-	1	-	2	1	1
ženski	11	-	-	-	-	1	2	1	-	1	-
STOLAC											
ukupno	152	1	7	1	13	14	24	21	9	6	10
muški	67	1	2	-	9	6	7	9	4	3	8
ženski	85	-	5	1	4	8	17	12	5	3	2
ZAPADNO-HERCEGOVAČKI KANTON											
ukupno	686	8	13	12	53	142	133	66	63	43	34
muški	293	3	5	7	35	47	41	26	29	22	19
ženski	393	5	8	5	18	95	92	40	34	21	15
GRUDE											
ukupno	122	3	2	7	9	28	22	6	11	9	5
muški	47	2	1	4	5	11	2	3	3	6	3
ženski	75	1	1	3	4	17	20	3	8	3	2

unutar FBiH i u RS i BD BiH i inozemstvo), po kantonima i općinama, 2013 (nastavak)
and from RS, BD B&H and abroad), by cantons and municipalities, 2013 (continued)

age groups											Emmigrants from
50-54	55-59	60-64	65-69	70-74	75-79	80-84	85-89	90-94	95-99	100+	
											TRAVNIK
15	16	17	8	9	12	5	2	-	-	-	total
6	10	10	3	2	3	1	1	-	-	-	males
9	6	7	5	7	9	4	1	-	-	-	females
											VITEZ
13	9	8	3	7	7	2	-	-	-	-	total
9	3	3	3	2	2	1	-	-	-	-	males
4	6	5	-	5	5	1	-	-	-	-	females
											HERCEGOVAČKO - NERETVANSKI CANTON
132	150	116	72	60	66	38	21	3	1	-	total
77	82	54	31	33	33	12	5	1	-	-	males
55	68	62	41	27	33	26	16	2	1	-	females
											ČAPLJINA
23	17	10	11	8	13	7	5	-	-	-	total
16	10	6	8	4	6	4	2	-	-	-	males
7	7	4	3	4	7	3	3	-	-	-	females
											ČITLUK
7	13	3	4	1	3	2	-	-	-	-	total
4	6	2	3	1	2	-	-	-	-	-	males
3	7	1	1	-	1	2	-	-	-	-	females
											JABLANICA
3	10	4	3	2	-	1	2	-	-	-	total
2	3	3	-	1	-	-	-	-	-	-	males
1	7	1	3	1	-	1	2	-	-	-	females
											KONJIC
20	24	19	11	10	9	4	4	2	-	-	total
10	16	9	2	5	5	1	2	1	-	-	males
10	8	10	9	5	4	3	2	1	-	-	females
											GRAD MOSTAR
58	61	59	36	28	29	15	7	-	1	-	total
34	32	27	17	12	14	6	1	-	-	-	males
24	29	32	19	16	15	9	6	-	1	-	females
											NEUM
4	4	2	1	1	-	2	-	-	-	-	total
1	4	1	-	1	-	-	-	-	-	-	males
3	-	1	1	-	-	2	-	-	-	-	females
											PROZOR
3	12	7	1	4	3	3	1	-	-	-	total
1	6	3	-	4	1	1	-	-	-	-	males
2	6	4	1	-	2	2	1	-	-	-	females
											RAVNO
2	4	4	2	1	3	-	-	-	-	-	total
1	4	2	-	1	2	-	-	-	-	-	males
1	-	2	2	-	1	-	-	-	-	-	females
											STOLAC
12	5	8	3	5	6	4	2	1	-	-	total
8	1	1	1	4	3	-	-	-	-	-	males
4	4	7	2	1	3	4	2	1	-	-	females
											ZAPADNO-HERCEGOVACKI CANTON
36	21	17	8	13	11	9	3	1	-	-	total
23	9	10	3	6	5	1	1	1	-	-	males
13	12	7	5	7	6	8	2	-	-	-	females
											GRUDE
5	1	4	1	2	3	4	-	-	-	-	total
3	1	1	1	1	-	-	-	-	-	-	males
2	-	3	-	1	3	4	-	-	-	-	females

7 - Odseljeno stanovništvo iz FBiH po starosti i spolu (uključujući kretanje stanovništva)
Emmigrants from FB&H by age and sex (including the population movements inside The FB&H)

Odseljeni iz	starosne grupe										
	ukupno Total	0-4	5-9	10-14	15-19	20-24	25-29	30-34	35-39	40-44	45-49
LJUBUŠKI											
ukupno	206	-	3	1	18	37	26	17	25	14	17
muški	91	-	1	-	13	14	8	5	13	4	9
ženski	115	-	2	1	5	23	18	12	12	10	8
POSUŠJE											
ukupno	119	1	2	3	7	26	35	13	9	5	2
muški	45	-	-	2	5	4	7	7	5	3	2
ženski	74	1	2	1	2	22	28	6	4	2	-
ŠIROKI BRIJEG											
ukupno	239	4	6	1	19	51	50	30	18	15	10
muški	110	1	3	1	12	18	24	11	8	9	5
ženski	129	3	3	-	7	33	26	19	10	6	5
KANTON SARAJEVO											
ukupno	9062	262	247	180	449	696	1421	1164	783	557	540
muški	4034	148	123	99	183	221	460	505	409	267	303
ženski	5028	114	124	81	266	475	961	659	374	290	237
CENTAR											
ukupno	1561	54	53	33	71	102	262	199	127	97	88
muški	695	25	27	19	36	40	84	88	62	45	51
ženski	866	29	26	14	35	62	178	111	65	52	37
HADŽIĆI											
ukupno	256	6	4	5	17	32	58	33	15	19	13
muški	102	3	4	3	5	7	12	12	9	12	8
ženski	154	3	-	2	12	25	46	21	6	7	5
ILIDŽA											
ukupno	1026	32	37	27	62	92	153	115	81	56	50
muški	454	18	15	15	35	22	46	45	37	27	31
ženski	572	14	22	12	27	70	107	70	44	29	19
ILIJAS											
ukupno	283	3	8	10	19	33	55	32	23	15	13
muški	128	2	5	6	6	10	20	14	9	8	9
ženski	155	1	3	4	13	23	35	18	14	7	4
NOVI GRAD											
ukupno	2384	75	65	45	112	160	351	301	199	143	138
muški	1103	50	38	25	43	40	121	140	112	69	79
ženski	1281	25	27	20	69	120	230	161	87	74	59
NOVO SARAJEVO											
ukupno	1889	50	47	30	76	118	296	252	187	112	131
muški	790	22	16	13	23	38	90	112	96	55	65
ženski	1099	28	31	17	53	80	206	140	91	57	66
STARI GRAD											
ukupno	905	23	21	18	49	71	135	135	95	67	55
muški	381	13	11	10	21	24	45	45	54	28	27
ženski	524	10	10	8	28	47	90	90	41	39	28
TRNOVO											
ukupno	361	2	3	1	22	49	37	44	25	28	28
muški	201	2	2	1	7	32	19	24	14	13	19
ženski	160	-	1	-	15	17	18	20	11	15	9
VOGOŠĆA											
ukupno	397	17	9	11	21	39	74	53	31	20	24
muški	180	13	5	7	7	8	23	25	16	10	14
ženski	217	4	4	4	14	31	51	28	15	10	10
KANTON 10											
ukupno	789	8	4	9	43	114	104	74	47	28	37
muški	379	4	3	6	23	45	34	36	27	14	26
ženski	410	4	1	3	20	69	70	38	20	14	11

unutar FBiH i u RS i BD BiH i inozemstvo), po kantonima i općinama, 2013 (nastavak)
and from RS, BD B&H and abroad), by cantons and municipalities, 2013 (continued)

age groups											Emmigrants from
50-54	55-59	60-64	65-69	70-74	75-79	80-84	85-89	90-94	95-99	100+	
											LJUBUŠKI
12	7	8	3	6	6	4	1	1	-	-	total
8	4	6	-	1	3	1	-	1	-	-	males
4	3	2	3	5	3	3	1	-	-	-	females
											POSUŠJE
9	1	2	2	1	-	-	1	-	-	-	total
6	-	1	1	1	-	-	1	-	-	-	males
3	1	1	1	-	-	-	-	-	-	-	females
											ŠIROKI BRIJEG
10	12	3	2	4	2	1	1	-	-	-	total
6	4	2	1	3	2	-	-	-	-	-	males
4	8	1	1	1	-	1	1	-	-	-	females
											CANTON SARAJEVO
596	666	613	354	228	175	98	29	4	-	-	total
307	336	285	157	106	81	33	10	1	-	-	males
289	330	328	197	122	94	65	19	3	-	-	females
											CENTAR
92	104	111	75	46	26	15	6	-	-	-	total
48	54	47	30	19	11	6	3	-	-	-	males
44	50	64	45	27	15	9	3	-	-	-	females
											HADŽIĆI
9	15	11	4	3	8	4	-	-	-	-	total
7	7	4	3	2	3	1	-	-	-	-	males
2	8	7	1	1	5	3	-	-	-	-	females
											ILIDŽA
77	75	64	35	36	20	11	3	-	-	-	total
41	44	30	19	16	8	5	-	-	-	-	males
36	31	34	16	20	12	6	3	-	-	-	females
											ILIJAS
18	11	13	9	9	5	7	-	-	-	-	total
8	6	8	5	6	4	2	-	-	-	-	males
10	5	5	4	3	1	5	-	-	-	-	females
											NOVI GRAD
168	195	180	109	59	47	23	11	3	-	-	total
81	93	89	58	28	25	7	4	1	-	-	males
87	102	91	51	31	22	16	7	2	-	-	females
											NOVO SARAJEVO
117	139	141	80	41	42	24	6	-	-	-	total
61	67	58	29	19	16	7	3	-	-	-	males
56	72	83	51	22	26	17	3	-	-	-	females
											STARI GRAD
63	62	47	27	11	16	7	2	1	-	-	total
28	29	24	9	4	7	2	-	-	-	-	males
35	33	23	18	7	9	5	2	1	-	-	females
											TRNOVO
33	35	25	9	14	4	2	-	-	-	-	total
20	18	16	2	10	1	1	-	-	-	-	males
13	17	9	7	4	3	1	-	-	-	-	females
											VOGOŠČA
19	30	21	6	9	7	5	1	-	-	-	total
13	18	9	2	2	6	2	-	-	-	-	males
6	12	12	4	7	1	3	1	-	-	-	females
											CANTON 10
37	47	66	61	38	38	22	11	1	-	-	total
23	26	34	29	18	16	10	5	-	-	-	males
14	21	32	32	20	22	12	6	1	-	-	females

7 - Odseljeno stanovništvo iz FBiH po starosti i spolu (uključujući kretanje stanovništva)
Emmigrants from FB&H by age and sex (including the population movements inside The FB&H)

Odseljeni iz	starosne grupe										
	ukupno <i>Total</i>	0-4	5-9	10-14	15-19	20-24	25-29	30-34	35-39	40-44	45-49
BOSANSKO GRAHOVO											
ukupno	80	-	-	-	3	2	5	1	2	3	4
muški	44	-	-	-	1	1	4	1	2	2	3
ženski	36	-	-	-	2	1	1	-	-	1	1
DRVAR											
ukupno	209	1	-	2	13	24	17	13	10	5	4
muški	115	-	-	-	10	12	11	6	5	2	3
ženski	94	1	-	2	3	12	6	7	5	3	1
GLAMOČ											
ukupno	114	4	3	2	5	9	11	6	7	3	2
muški	53	2	2	1	3	3	2	4	3	1	2
ženski	61	2	1	1	2	6	9	2	4	2	-
KUPRES											
ukupno	61	-	-	1	5	8	6	8	6	2	5
muški	36	-	-	1	2	6	1	4	6	2	2
ženski	25	-	-	-	3	2	5	4	-	-	3
LIVNO											
ukupno	191	-	1	2	11	43	38	26	12	12	13
muški	74	-	1	2	4	13	9	12	5	5	10
ženski	117	-	-	-	7	30	29	14	7	7	3
TOMISLAVGRAD											
ukupno	134	3	-	2	6	28	27	20	10	3	9
muški	57	2	-	2	3	10	7	9	6	2	6
ženski	77	1	-	-	3	18	20	11	4	1	3

unutar FBiH i u RS i BD BiH i inozemstvo), po kantonima i općinama, 2013 (nastavak)
and from RS, BD B&H and abroad), by cantons and municipalities, 2013 (continued)

age groups											Emmigrants from
50-54	55-59	60-64	65-69	70-74	75-79	80-84	85-89	90-94	95-99	100+	
											<i>BOSANSKO GRAHOVO</i>
6	6	15	13	4	10	3	3	-	-	-	<i>total</i>
2	4	8	7	2	4	2	1	-	-	-	<i>males</i>
4	2	7	6	2	6	1	2	-	-	-	<i>females</i>
											<i>DRVAR</i>
13	21	23	29	13	8	10	3	-	-	-	<i>total</i>
9	10	12	16	8	4	4	3	-	-	-	<i>males</i>
4	11	11	13	5	4	6	-	-	-	-	<i>females</i>
											<i>GLAMOČ</i>
3	4	17	9	9	12	7	1	-	-	-	<i>total</i>
2	2	11	3	3	5	4	-	-	-	-	<i>males</i>
1	2	6	6	6	7	3	1	-	-	-	<i>females</i>
											<i>KUPRES</i>
5	7	1	3	2	2	-	-	-	-	-	<i>total</i>
3	6	-	1	-	2	-	-	-	-	-	<i>males</i>
2	1	1	2	2	-	-	-	-	-	-	<i>females</i>
											<i>LIVNO</i>
6	7	5	3	6	3	1	1	1	-	-	<i>total</i>
4	3	1	1	4	-	-	-	-	-	-	<i>males</i>
2	4	4	2	2	3	1	1	1	-	-	<i>females</i>
											<i>TOMISLAVGRAD</i>
4	2	5	4	4	3	1	3	-	-	-	<i>total</i>
3	1	2	1	1	1	-	1	-	-	-	<i>males</i>
1	1	3	3	3	2	1	2	-	-	-	<i>females</i>

**8 - Saldo migracija stanovništva F BiH po starosti i spolu (uključujući kretanje stanovništva unutar
Net migration of the population of F B&H by age and sex (including the population movements)**

Dospeljeni u/ Odseljeni iz	Starosne grupe										
	Ukupno Total	0-4	5-9	10-14	15-19	20-24	25-29	30-34	35-39	40-44	45-49
FEDERACIJA BiH											
dospeljeni	22608	531	574	426	1602	3295	3964	2640	1848	1264	1208
odseljeni	25257	561	594	487	1775	3543	4265	2881	1964	1392	1335
saldo migracija	-2649	-30	-20	-61	-173	-248	-301	-241	-116	-128	-127
UNSKO - SANSKI KANTON											
dospeljeni	1638	43	49	35	129	306	296	194	130	75	67
odseljeni	2002	34	47	36	178	380	344	198	157	88	96
saldo migracija	-364	9	2	-1	-49	-74	-48	-4	-27	-13	-29
BIHAĆ											
dospeljeni	388	17	14	9	22	70	79	51	33	24	14
odseljeni	410	7	15	8	28	75	81	49	32	20	18
saldo migracija	-22	10	-1	1	-6	-5	-2	2	1	4	-4
BOSANSKA KRUPA											
dospeljeni	172	7	6	2	13	27	38	16	19	15	8
odseljeni	230	4	7	4	19	54	36	21	15	8	14
saldo migracija	-58	3	-1	-2	-6	-27	2	-5	4	7	-6
BOSANSKI PETROVAC											
dospeljeni	107	1	2	-	8	10	20	13	5	6	5
odseljeni	134	1	2	-	22	14	12	4	5	6	7
saldo migracija	-27	-	-	-	-14	-4	8	9	-	-	-2
BUŽIM											
dospeljeni	118	1	5	1	18	24	23	16	7	5	6
odseljeni	163	2	5	6	19	43	23	15	20	10	7
saldo migracija	-45	-1	-	-5	-1	-19	-	1	-13	-5	-1
CAZIN											
dospeljeni	272	3	2	5	26	90	55	30	19	7	8
odseljeni	308	9	6	5	36	68	68	46	25	10	11
saldo migracija	-36	-6	-4	-	-10	22	-13	-16	-6	-3	-3
KLJUC											
dospeljeni	84	-	1	-	10	17	16	3	6	3	6
odseljeni	142	3	5	4	10	17	16	17	17	5	8
saldo migracija	-58	-3	-4	-4	-	-	-	-14	-11	-2	-2
SANSKI MOST											
dospeljeni	304	8	14	12	12	33	30	32	23	10	13
odseljeni	404	6	3	5	22	57	64	30	27	18	24
saldo migracija	-100	2	11	7	-10	-24	-34	2	-4	-8	-11
VELIKA KLADUŠA											
dospeljeni	193	6	5	6	20	35	35	33	18	5	7
odseljeni	211	2	4	4	22	52	44	16	16	11	7
saldo migracija	-18	4	1	2	-2	-17	-9	17	2	-6	-
KANTON POSAVSKI											
dospeljeni	157	1	3	1	18	17	32	15	13	5	6
odseljeni	312	5	4	3	31	49	42	39	20	19	21
saldo migracija	-155	-4	-1	-2	-13	-32	-10	-24	-7	-14	-15
DOMALJEVAC - ŠAMAC											
dospeljeni	13	-	-	-	-	2	3	3	2	-	-
odseljeni	39	1	-	-	4	7	6	5	3	2	3
saldo migracija	-26	-1	-	-	-4	-5	-3	-2	-1	-2	-3
ODŽAK											
dospeljeni	81	-	2	1	7	7	16	4	9	3	2
odseljeni	123	1	2	2	13	13	19	10	6	4	11
saldo migracija	-42	-1	-	-1	-6	-6	-3	-6	3	-1	-9
ORAŠJE											
dospeljeni	63	1	1	-	11	8	13	8	2	2	4
odseljeni	150	3	2	1	14	29	17	24	11	13	7
saldo migracija	-87	-2	-1	-1	-3	-21	-4	-16	-9	-11	-3

F BiH i iz/u RS i iz/u BD BiH), po kantonima i općinama, 2013
inside F B&H and to/from RS and to/from BD B&H), by cantons and municipalities, 2013

Age groups											Immigrants to/ Emmigrants from
50-54	55-59	60-64	65-69	70-74	75-79	80-84	85-89	90-94	95-99	100+	
											The Federation BiH
1228	1273	1059	630	448	321	214	69	12	2	-	immigrants
1353	1427	1278	845	610	531	300	97	16	3	-	emmigrants
-125	154	-219	-215	-162	-210	-86	-28	-4	-1	-	net migration
											UNSKO - SANSKI CANTON
69	66	47	37	43	20	24	7	1	-	-	immigrants
87	83	80	63	57	34	26	11	3	-	-	emmigrants
-18	17	-33	-26	-14	-14	-2	-4	-2	-	-	net migration
											BIHAĆ
13	10	6	4	10	7	4	-	1	-	-	immigrants
11	12	15	15	14	6	3	1	-	-	-	emmigrants
2	2	-9	-11	-4	1	1	-1	1	-	-	net migration
											BOSANSKA KRUPA
5	4	5	2	2	-	2	1	-	-	-	immigrants
9	6	11	5	8	3	3	2	1	-	-	emmigrants
-4	2	-6	-3	-6	-3	-1	-1	-1	-	-	net migration
											BOSANSKI PETROVAC
5	12	6	3	2	6	3	-	-	-	-	immigrants
11	13	10	8	5	6	6	2	-	-	-	emmigrants
-6	1	-4	-5	-3	-	-3	-2	-	-	-	net migration
											BUŽIM
3	1	3	2	3	-	-	-	-	-	-	immigrants
3	4	1	1	1	2	1	-	-	-	-	emmigrants
-	3	2	1	2	-2	-1	-	-	-	-	net migration
											CAZIN
8	7	4	1	5	-	2	-	-	-	-	immigrants
7	5	4	2	3	1	1	1	-	-	-	emmigrants
1	-2	-	-1	2	-1	1	-1	-	-	-	net migration
											KLJUC
4	4	2	3	6	2	-	1	-	-	-	immigrants
9	6	4	5	4	6	5	1	-	-	-	emmigrants
-5	2	-2	-2	2	-4	-5	-	-	-	-	net migration
											SANSKI MOST
23	22	19	20	14	2	12	5	-	-	-	immigrants
30	30	27	22	17	10	6	4	2	-	-	emmigrants
-7	8	-8	-2	-3	-8	6	1	-2	-	-	net migration
											VELIKA KLADUŠA
8	6	2	2	1	3	1	-	-	-	-	immigrants
7	7	8	5	5	-	1	-	-	-	-	emmigrants
1	1	-6	-3	-4	3	-	-	-	-	-	net migration
											CANTON POSAVSKI
12	8	13	6	3	1	3	-	-	-	-	immigrants
27	12	10	10	2	11	6	1	-	-	-	emmigrants
-15	4	3	-4	1	-10	-3	-1	-	-	-	net migration
											DOMALJEVAC - ŠAMAC
-	2	1	-	-	-	-	-	-	-	-	immigrants
5	-	-	2	-	1	-	-	-	-	-	emmigrants
-5	-2	1	-2	-	-1	-	-	-	-	-	net migration
											ODŽAK
7	5	9	5	1	1	2	-	-	-	-	immigrants
15	6	2	6	1	7	4	1	-	-	-	emmigrants
-8	1	7	-1	-	-6	-2	-1	-	-	-	net migration
											ORAŠJE
5	1	3	1	2	-	1	-	-	-	-	immigrants
7	6	8	2	1	3	2	-	-	-	-	emmigrants
-2	5	-5	-1	1	-3	-1	-	-	-	-	net migration

**8 - Saldo migracija stanovništva F BiH po starosti i spolu (uključujući kretanje stanovništva unutar
Net migration of the population of F B&H by age and sex (including the population movements)**

Dospeljeni u/ Odseljeni iz	Starosne grupe										
	Ukupno Total	0-4	5-9	10-14	15-19	20-24	25-29	30-34	35-39	40-44	45-49
TUZLANSKI KANTON											
dospeljeni	3427	76	84	49	284	599	615	352	255	206	213
odseljeni	3865	83	107	86	335	692	747	439	262	224	217
saldo migracija	-438	-7	-23	-37	-51	-93	-132	-87	-7	-18	-4
BANOVIĆI											
dospeljeni	200	7	7	6	20	45	27	15	14	13	17
odseljeni	238	9	4	9	22	36	50	30	14	13	14
saldo migracija	-38	-2	3	-3	-2	9	-23	-15	-	-	3
ČELIĆ											
dospeljeni	80	2	2	-	8	17	11	8	4	6	6
odseljeni	130	-	5	2	20	19	23	16	5	7	7
saldo migracija	-50	2	-3	-2	-12	-2	-12	-8	-1	-1	-1
DOBOJ - ISTOK											
dospeljeni	82	1	1	-	9	19	20	8	7	3	5
odseljeni	103	2	2	1	9	26	23	10	6	7	9
saldo migracija	-21	-1	-1	-1	-	-7	-3	-2	1	-4	-4
GRAČANICA											
dospeljeni	238	3	4	-	30	57	42	28	14	10	7
odseljeni	273	10	9	3	32	56	69	30	11	8	10
saldo migracija	-35	-7	-5	-3	-2	1	-27	-2	3	2	-3
GRADAČAC											
dospeljeni	205	4	5	2	21	28	29	18	21	17	15
odseljeni	230	6	3	6	24	39	37	33	16	16	14
saldo migracija	-25	-2	2	-4	-3	-11	-8	-15	5	1	1
KALESIJA											
dospeljeni	290	4	8	6	21	58	48	20	25	15	20
odseljeni	317	4	11	2	34	64	60	39	20	20	16
saldo migracija	-27	-	-3	4	-13	-6	-12	-19	5	-5	4
KLADANJ											
dospeljeni	75	-	3	2	8	13	15	4	6	3	4
odseljeni	159	1	5	2	4	36	39	17	9	17	7
saldo migracija	-84	-1	-2	-	4	-23	-24	-13	-3	-14	-3
LUKAVAC											
dospeljeni	333	14	6	8	26	46	59	42	29	19	18
odseljeni	376	7	13	12	24	64	69	57	31	19	15
saldo migracija	-43	7	-7	-4	2	-18	-10	-15	-2	-	3
SAPNA											
dospeljeni	77	2	2	2	5	19	9	10	5	1	5
odseljeni	131	2	-	4	10	31	24	9	8	13	6
saldo migracija	-54	-	2	-2	-5	-12	-15	1	-3	-12	-1
SREBRENİK											
dospeljeni	330	7	12	4	25	63	51	33	23	25	24
odseljeni	345	3	8	8	39	75	51	36	29	16	22
saldo migracija	-15	4	4	-4	-14	-12	-	-3	-6	9	2
TEOČAK											
dospeljeni	75	1	1	1	4	9	12	9	8	6	6
odseljeni	72	1	-	-	11	18	13	3	8	2	5
saldo migracija	3	-	1	1	-7	-9	-1	6	-	4	1
TUZLA											
dospeljeni	977	18	20	7	64	143	217	107	71	56	57
odseljeni	1028	21	32	29	65	134	191	116	75	60	63
saldo migracija	-51	-3	-12	-22	-1	9	26	-9	-4	-4	-6
ŽIVINICE											
dospeljeni	465	13	13	11	43	82	75	50	28	32	29
odseljeni	463	17	15	8	41	94	98	43	30	26	29
saldo migracija	2	-4	-2	3	2	-12	-23	7	-2	6	-

F BiH i iz/u RS i iz/u BD BiH), po kantonima i općinama, 2013 (nastavak)
inside F B&H and to/from RS and to/from BD B&H), by cantons and municipalities, 2013 (continued)

Age groups											Immigrants to/ Emmigrants from
50-54	55-59	60-64	65-69	70-74	75-79	80-84	85-89	90-94	95-99	100+	
											TUZLANSKI CANTON
178	153	141	85	49	56	30	1	1	-	-	<i>immigrants</i>
158	147	127	87	68	53	28	5	-	-	-	<i>emmigrants</i>
20	-6	14	-2	-19	3	2	-4	1	-	-	<i>net migration</i>
											BANOVIĆI
5	11	5	-	2	4	2	-	-	-	-	<i>immigrants</i>
6	7	5	5	6	6	2	-	-	-	-	<i>emmigrants</i>
-1	-4	-	-5	-4	-2	-	-	-	-	-	<i>net migration</i>
											ČELIĆ
6	3	4	3	-	-	-	-	-	-	-	<i>immigrants</i>
9	7	2	3	2	2	1	-	-	-	-	<i>emmigrants</i>
-3	4	2	-	-2	-2	-1	-	-	-	-	<i>net migration</i>
											DOBOJ - ISTOK
3	3	3	-	-	-	-	-	-	-	-	<i>immigrants</i>
2	3	3	-	-	-	-	-	-	-	-	<i>emmigrants</i>
1	-	-	-	-	-	-	-	-	-	-	<i>net migration</i>
											GRAČANICA
7	9	9	8	5	4	1	-	-	-	-	<i>immigrants</i>
10	12	3	2	4	3	1	-	-	-	-	<i>emmigrants</i>
-3	3	6	6	1	1	-	-	-	-	-	<i>net migration</i>
											GRADAČAC
9	10	13	7	2	2	2	-	-	-	-	<i>immigrants</i>
9	5	7	6	6	2	1	-	-	-	-	<i>emmigrants</i>
-	-5	6	1	-4	-	1	-	-	-	-	<i>net migration</i>
											KALESIJA
21	13	14	6	3	5	2	1	-	-	-	<i>immigrants</i>
12	19	10	5	-	1	-	-	-	-	-	<i>emmigrants</i>
9	6	4	1	3	4	2	1	-	-	-	<i>net migration</i>
											KLADANJ
5	5	4	1	1	1	-	-	-	-	-	<i>immigrants</i>
4	5	5	4	-	1	2	1	-	-	-	<i>emmigrants</i>
1	-	-1	-3	1	-	-2	-1	-	-	-	<i>net migration</i>
											LUKAVAC
20	13	16	8	2	3	4	-	-	-	-	<i>immigrants</i>
16	13	11	6	8	5	6	-	-	-	-	<i>emmigrants</i>
4	-	5	2	-6	-2	-2	-	-	-	-	<i>net migration</i>
											SAPNA
5	3	5	1	1	1	1	-	-	-	-	<i>immigrants</i>
10	4	4	-	4	2	-	-	-	-	-	<i>emmigrants</i>
-5	1	1	1	-3	-1	1	-	-	-	-	<i>net migration</i>
											SREBRENİK
16	16	13	7	5	4	2	-	-	-	-	<i>immigrants</i>
10	14	12	10	6	2	3	1	-	-	-	<i>emmigrants</i>
6	-2	1	-3	-1	2	-1	-1	-	-	-	<i>net migration</i>
											TEOČAK
8	2	-	3	4	1	-	-	-	-	-	<i>immigrants</i>
3	1	5	-	1	1	-	-	-	-	-	<i>emmigrants</i>
5	-1	-5	3	3	-	-	-	-	-	-	<i>net migration</i>
											TUZLA
53	46	35	24	19	25	15	-	-	-	-	<i>immigrants</i>
54	42	45	42	25	22	9	3	-	-	-	<i>emmigrants</i>
-1	-4	-10	-18	-6	3	6	-3	-	-	-	<i>net migration</i>
											ŽIVINICE
20	19	20	17	5	6	1	-	1	-	-	<i>immigrants</i>
13	15	15	4	6	6	3	-	-	-	-	<i>emmigrants</i>
7	-4	5	13	-1	-	-2	-	1	-	-	<i>net migration</i>

8 - Saldo migracija stanovništva F BiH po starosti i spolu (uključujući kretanje stanovništva unutar
Net migration of the population of F B&H by age and sex (including the population movements

Dospeljeni u/ Odseljeni iz	Starosne grupe										
	Ukupno Total	0-4	5-9	10-14	15-19	20-24	25-29	30-34	35-39	40-44	45-49
ZENIČKO-DOBOJSKI KANTON											
dospeljeni	2100	43	54	30	234	346	389	254	196	80	90
odseljeni	3305	77	95	76	321	575	564	357	253	145	133
saldo migracija	-1205	-34	-41	-46	-87	-229	-175	-103	-57	-65	-43
BREZA											
dospeljeni	124	7	7	3	18	22	17	19	13	4	5
odseljeni	234	7	11	11	29	33	42	27	24	6	6
saldo migracija	-110	-	-4	-8	-11	-11	-25	-8	-11	-2	-1
DOBOJ - JUG											
dospeljeni	87	1	4	1	8	15	19	7	7	2	4
odseljeni	99	3	3	-	8	20	13	11	8	9	7
saldo migracija	-12	-2	1	1	-	-5	6	-4	-1	-7	-3
KAKANJ											
dospeljeni	172	4	5	2	14	32	37	21	12	5	11
odseljeni	332	10	13	9	31	75	57	22	20	18	8
saldo migracija	-160	-6	-8	-7	-17	-43	-20	-1	-8	-13	3
MAGLAJ											
dospeljeni	178	3	7	5	15	32	27	20	18	9	9
odseljeni	183	4	-	3	25	30	30	28	8	6	7
saldo migracija	-5	-1	7	2	-10	2	-3	-8	10	3	2
OLOVO											
dospeljeni	85	3	1	2	5	12	15	11	4	4	4
odseljeni	212	12	6	3	25	38	32	18	18	8	9
saldo migracija	-127	-9	-5	-1	-20	-26	-17	-7	-14	-4	-5
TEŠANJ											
dospeljeni	229	3	7	6	25	32	39	28	22	9	14
odseljeni	272	4	18	5	25	57	57	29	22	9	13
saldo migracija	-43	-1	-11	1	-	-25	-18	-1	-	-	1
USORA											
dospeljeni	23	-	2	-	4	2	4	4	1	1	-
odseljeni	42	-	4	-	4	5	6	3	4	2	1
saldo migracija	-19	-	-2	-	-	-3	-2	1	-3	-1	-1
VAREŠ											
dospeljeni	71	2	-	-	6	14	12	12	5	2	2
odseljeni	123	2	2	3	11	16	13	10	8	4	7
saldo migracija	-52	-	-2	-3	-5	-2	-1	2	-3	-2	-5
VISOKO											
dospeljeni	228	5	5	4	36	43	40	19	23	6	12
odseljeni	404	6	12	9	45	81	66	45	33	12	21
saldo migracija	-176	-1	-7	-5	-9	-38	-26	-26	-10	-6	-9
ZAVIDOVIĆI											
dospeljeni	153	4	2	1	18	30	38	19	14	6	1
odseljeni	306	5	3	8	27	49	64	31	30	14	11
saldo migracija	-153	-1	-1	-7	-9	-19	-26	-12	-16	-8	-10
ZENICA											
dospeljeni	604	11	9	6	59	94	121	80	56	23	22
odseljeni	894	21	19	20	70	130	151	104	63	45	38
saldo migracija	-290	-10	-10	-14	-11	-36	-30	-24	-7	-22	-16
ŽEPČE											
dospeljeni	146	-	5	-	26	18	20	14	21	9	6
odseljeni	204	3	4	5	21	41	33	29	15	12	5
saldo migracija	-58	-3	1	-5	5	-23	-13	-15	6	-3	1
BOSANSKO - PODRINJSKI KANTON											
dospeljeni	387	12	12	9	24	60	60	32	31	20	24
odseljeni	419	5	2	4	26	60	59	24	30	18	29
saldo migracija	-32	7	10	5	-2	-	1	8	1	2	-5

F BiH i iz/u RS i iz/u BD BiH), po kantonima i općinama, 2013 (nastavak)
inside F B&H and to/from RS and to/from BD B&H), by cantons and municipalities, 2013 (continued)

Age groups											Immigrants to/ Emmigrants from
50-54	55-59	60-64	65-69	70-74	75-79	80-84	85-89	90-94	95-99	100+	
ZENIČKO-DOBOJSKI CANTON											
94	94	82	49	20	25	14	6	-	-	-	<i>immigrants</i>
148	145	133	103	63	61	48	6	2	-	-	<i>emmigrants</i>
-54	51	-51	-54	-43	-36	-34	-	-2	-	-	<i>net migration</i>
BREZA											
4	1	1	2	-	1	-	-	-	-	-	<i>immigrants</i>
6	10	7	8	3	4	-	-	-	-	-	<i>emmigrants</i>
-2	9	-6	-6	-3	-3	-	-	-	-	-	<i>net migration</i>
DOBOJ - JUG											
3	3	3	5	-	3	1	1	-	-	-	<i>immigrants</i>
7	3	5	1	1	-	-	-	-	-	-	<i>emmigrants</i>
-4	-	-2	4	-1	3	1	1	-	-	-	<i>net migration</i>
KAKANJ											
3	7	9	2	2	5	-	1	-	-	-	<i>immigrants</i>
16	10	12	7	8	6	8	1	1	-	-	<i>emmigrants</i>
-13	3	-3	-5	-6	-1	-8	-	-1	-	-	<i>net migration</i>
MAGLAJ											
10	5	10	5	1	-	1	1	-	-	-	<i>immigrants</i>
7	10	10	4	2	5	4	-	-	-	-	<i>emmigrants</i>
3	5	-	1	-1	-5	-3	1	-	-	-	<i>net migration</i>
OLOVO											
7	6	7	2	-	1	1	-	-	-	-	<i>immigrants</i>
10	6	11	2	8	2	4	-	-	-	-	<i>emmigrants</i>
-3	-	-4	-	-8	-1	-3	-	-	-	-	<i>net migration</i>
TEŠANJ											
13	7	9	3	6	5	-	1	-	-	-	<i>immigrants</i>
5	13	4	7	2	1	1	-	-	-	-	<i>emmigrants</i>
8	6	5	-4	4	4	-1	1	-	-	-	<i>net migration</i>
USORA											
1	3	-	1	-	-	-	-	-	-	-	<i>immigrants</i>
4	2	-	3	1	1	1	1	-	-	-	<i>emmigrants</i>
-3	-1	-	-2	-1	-1	-1	-1	-	-	-	<i>net migration</i>
VAREŠ											
4	4	4	2	1	-	1	-	-	-	-	<i>immigrants</i>
6	8	8	6	3	8	8	-	-	-	-	<i>emmigrants</i>
-2	4	-4	-4	-2	-8	-7	-	-	-	-	<i>net migration</i>
VISOKO											
9	8	9	6	1	2	-	-	-	-	-	<i>immigrants</i>
21	9	14	9	11	7	3	-	-	-	-	<i>emmigrants</i>
-12	1	-5	-3	-10	-5	-3	-	-	-	-	<i>net migration</i>
ZAVIDOVIĆI											
4	8	5	1	-	1	1	-	-	-	-	<i>immigrants</i>
9	16	15	13	2	2	7	-	-	-	-	<i>emmigrants</i>
-5	8	-10	-12	-2	-1	-6	-	-	-	-	<i>net migration</i>
ZENICA											
29	33	23	16	7	6	7	2	-	-	-	<i>immigrants</i>
51	48	40	39	20	20	10	4	1	-	-	<i>emmigrants</i>
-22	15	-17	-23	-13	-14	-3	-2	-1	-	-	<i>net migration</i>
ŽEPČE											
7	9	2	4	2	1	2	-	-	-	-	<i>immigrants</i>
6	10	7	4	2	5	2	-	-	-	-	<i>emmigrants</i>
1	1	-5	-	-	-4	-	-	-	-	-	<i>net migration</i>
BOSANSKO - PODRINJSKI CANTON											
22	27	22	6	10	9	6	1	-	-	-	<i>immigrants</i>
21	45	26	15	21	24	7	3	-	-	-	<i>emmigrants</i>
1	18	-4	-9	-11	-15	-1	-2	-	-	-	<i>net migration</i>

**8 - Saldo migracija stanovništva F BiH po starosti i spolu (uključujući kretanje stanovništva unutar
Net migration of the population of F B&H by age and sex (including the population movements)**

Dospeljeni u/ Odseljeni iz	Starosne grupe										
	Ukupno Total	0-4	5-9	10-14	15-19	20-24	25-29	30-34	35-39	40-44	45-49
FOČA											
dospeljeni	29	-	-	1	3	3	2	-	1	1	2
odseljeni	55	1	-	-	3	3	5	3	5	3	8
saldo migracija	-26	-1	-	1	-	-	-3	-3	-4	-2	-6
GORAŽDE											
dospeljeni	338	12	12	7	20	55	57	30	28	18	20
odseljeni	325	4	2	4	14	48	49	20	25	13	20
saldo migracija	13	8	10	3	6	7	8	10	3	5	-
PALE											
dospeljeni	20	-	-	1	1	2	1	2	2	1	2
odseljeni	39	-	-	-	9	9	5	1	-	2	1
saldo migracija	-19	-	-	1	-8	-7	-4	1	2	-1	1
SREDNJOBOSANSKI KANTON											
dospeljeni	1687	30	31	27	153	304	285	178	129	105	79
odseljeni	2461	27	35	37	194	492	459	263	183	132	108
saldo migracija	-774	3	-4	-10	-41	-188	-174	-85	-54	-27	-29
BUGOJNO											
dospeljeni	317	4	14	8	37	46	51	28	25	24	17
odseljeni	332	4	4	3	23	63	40	27	29	16	16
saldo migracija	-15	-	10	5	14	-17	11	1	-4	8	1
BUSOVAČA											
dospeljeni	123	1	-	1	9	29	20	14	7	6	5
odseljeni	172	4	4	2	15	45	38	24	7	7	6
saldo migracija	-49	-3	-4	-1	-6	-16	-18	-10	-	-1	-1
DOBRETIĆI											
dospeljeni	10	2	-	-	1	-	1	1	-	-	1
odseljeni	6	-	1	-	-	1	-	1	-	-	-
saldo migracija	4	2	-1	-	1	-1	1	-	-	-	1
DONJI VAKUF											
dospeljeni	97	1	-	4	8	14	12	12	12	8	2
odseljeni	143	1	5	7	10	29	31	13	11	5	5
saldo migracija	-46	-	-5	-3	-2	-15	-19	-1	1	3	-3
FOJNICA											
dospeljeni	74	7	1	-	7	9	12	8	5	5	2
odseljeni	179	3	-	4	16	39	26	17	5	9	11
saldo migracija	-105	4	1	-4	-9	-30	-14	-9	-	-4	-9
GORNJI VAKUF - USKOPLJE											
dospeljeni	102	2	1	-	7	30	21	11	11	3	3
odseljeni	222	2	4	4	22	50	46	23	13	15	6
saldo migracija	-120	-	-3	-4	-15	-20	-25	-12	-2	-12	-3
JAJCE											
dospeljeni	110	4	3	1	6	15	9	14	7	9	7
odseljeni	193	3	4	1	7	26	39	17	21	8	12
saldo migracija	-83	1	-1	-	-1	-11	-30	-3	-14	1	-5
KISELJAK											
dospeljeni	146	4	3	3	17	23	19	14	14	5	10
odseljeni	223	2	4	-	20	44	41	23	15	11	9
saldo migracija	-77	2	-1	3	-3	-21	-22	-9	-1	-6	1
KREŠEVO											
dospeljeni	40	-	-	2	4	10	6	2	3	3	2
odseljeni	63	-	-	2	3	13	15	8	7	1	2
saldo migracija	-23	-	-	-	1	-3	-9	-6	-4	2	-
NOVI TRAVNIK											
dospeljeni	126	1	-	2	16	21	31	9	10	10	9
odseljeni	193	2	4	1	19	37	42	27	13	10	3
saldo migracija	-67	-1	-4	1	-3	-16	-11	-18	-3	-	6

F BiH i iz/u RS i iz/u BD BiH), po kantonima i općinama, 2013 (nastavak)
inside F B&H and to/from RS and to/from BD B&H), by cantons and municipalities, 2013 (continued)

Age groups											Immigrants to/ Emmigrants from
50-54	55-59	60-64	65-69	70-74	75-79	80-84	85-89	90-94	95-99	100+	
											FOČA
3	4	4	2	2	1	-	-	-	-	-	immigrants
5	4	4	3	3	2	2	1	-	-	-	emmigrants
-2	-	-	-1	-1	-1	-2	-1	-	-	-	net migration
											GORAŽDE
16	21	16	4	7	8	6	1	-	-	-	immigrants
13	39	19	9	18	21	5	2	-	-	-	emmigrants
3	18	-3	-5	-11	-13	1	-1	-	-	-	net migration
											PALE
3	2	2	-	1	-	-	-	-	-	-	immigrants
3	2	3	3	-	1	-	-	-	-	-	emmigrants
-	-	-1	-3	1	-1	-	-	-	-	-	net migration
											SREDNJOBOSANSKI CANTON
74	90	53	50	41	30	17	8	1	2	-	immigrants
111	111	90	72	60	58	18	7	2	2	-	emmigrants
-37	21	-37	-22	-19	-28	-1	1	-1	-	-	net migration
											BUGOJNO
14	14	16	10	5	3	-	1	-	-	-	immigrants
14	22	14	17	15	16	5	2	2	-	-	emmigrants
-	8	2	-7	-10	-13	-5	-1	-2	-	-	net migration
											BUSOVAČA
9	10	4	2	2	2	2	-	-	-	-	immigrants
7	8	1	1	1	-	-	1	-	1	-	emmigrants
2	-2	3	1	1	2	2	-1	-	-1	-	net migration
											DOBRETIĆI
1	2	-	1	-	-	-	-	-	-	-	immigrants
-	-	1	-	1	1	-	-	-	-	-	emmigrants
1	-2	-1	1	-1	-1	-	-	-	-	-	net migration
											DONJI VAKUF
4	8	3	3	4	1	1	-	-	-	-	immigrants
8	4	6	2	2	3	1	-	-	-	-	emmigrants
-4	-4	-3	1	2	-2	-	-	-	-	-	net migration
											FOJNICA
7	2	1	1	4	1	2	-	-	-	-	immigrants
14	13	4	6	6	5	-	1	-	-	-	emmigrants
-7	11	-3	-5	-2	-4	2	-1	-	-	-	net migration
											GORNJI VAKUF - USKOPLJE
1	3	1	2	2	1	1	2	-	-	-	immigrants
11	7	8	4	3	3	-	-	-	1	-	emmigrants
-10	4	-7	-2	-1	-2	1	2	-	-1	-	net migration
											JAJCE
6	11	7	6	2	2	1	-	-	-	-	immigrants
8	13	13	11	4	3	3	-	-	-	-	emmigrants
-2	2	-6	-5	-2	-1	-2	-	-	-	-	net migration
											KISELJAK
6	10	4	6	5	3	-	-	-	-	-	immigrants
10	7	12	10	8	5	1	1	-	-	-	emmigrants
-4	-3	-8	-4	-3	-2	-1	-1	-	-	-	net migration
											KREŠEVO
3	4	-	-	1	-	-	-	-	-	-	immigrants
4	2	1	2	1	2	-	-	-	-	-	emmigrants
-1	-2	-1	-2	-	-2	-	-	-	-	-	net migration
											NOVI TRAVNIK
7	2	2	3	-	2	1	-	-	-	-	immigrants
7	10	5	8	3	1	1	-	-	-	-	emmigrants
-	8	-3	-5	-3	1	-	-	-	-	-	net migration

**8 - Saldo migracija stanovništva F BiH po starosti i spolu (uključujući kretanje stanovništva unutar
Net migration of the population of F B&H by age and sex (including the population movements)**

Dospeljeni u/ Odseljeni iz	Starosne grupe										
	Ukupno Total	0-4	5-9	10-14	15-19	20-24	25-29	30-34	35-39	40-44	45-49
TRAVNIK											
dospeljeni	334	3	3	2	20	63	60	40	24	17	15
odseljeni	431	4	2	10	42	79	83	43	37	24	23
saldo migracija	-97	-1	1	-8	-22	-16	-23	-3	-13	-7	-8
VITEZ											
dospeljeni	208	1	6	4	21	44	43	25	11	15	6
odseljeni	304	2	3	3	17	66	58	40	25	26	15
saldo migracija	-96	-1	3	1	4	-22	-15	-15	-14	-11	-9
HERCEGOVAČKO - NERETVANSKI ŽUPANIJA-											
dospeljeni	1869	38	36	26	122	315	300	202	159	110	99
odseljeni	2356	52	40	44	145	343	392	257	166	138	120
saldo migracija	-487	-14	-4	-18	-23	-28	-92	-55	-7	-28	-21
ČAPLJINA											
dospeljeni	231	6	4	3	11	33	30	20	23	17	14
odseljeni	339	5	7	8	12	52	60	45	28	17	11
saldo migracija	-108	1	-3	-5	-1	-19	-30	-25	-5	-	3
ČITLUK											
dospeljeni	175	1	3	4	16	32	28	14	15	12	6
odseljeni	184	4	3	3	15	42	37	14	13	9	11
saldo migracija	-9	-3	-	1	1	-10	-9	-	2	3	-5
JABLANICA											
dospeljeni	93	1	4	1	6	19	14	11	7	5	5
odseljeni	136	4	3	2	5	34	26	15	7	7	8
saldo migracija	-43	-3	1	-1	1	-15	-12	-4	-	-2	-3
KONJIC											
dospeljeni	197	2	1	3	7	43	37	22	17	15	12
odseljeni	315	4	6	7	23	55	42	32	18	17	8
saldo migracija	-118	-2	-5	-4	-16	-12	-5	-10	-1	-2	4
GRAD MOSTAR											
dospeljeni	969	28	21	11	69	156	168	119	78	48	41
odseljeni	962	30	12	18	49	106	165	95	74	61	58
saldo migracija	7	-2	9	-7	20	50	3	24	4	-13	-17
NEUM											
dospeljeni	29	-	1	-	1	2	5	-	1	4	2
odseljeni	49	1	-	-	5	9	7	5	2	4	2
saldo migracija	-20	-1	1	-	-4	-7	-2	-5	-1	-	-
PROZOR											
dospeljeni	63	-	1	-	5	18	3	6	5	3	10
odseljeni	193	3	2	5	23	30	28	29	13	15	11
saldo migracija	-130	-3	-1	-5	-18	-12	-25	-23	-8	-12	-1
RAVNO											
dospeljeni	13	-	1	-	-	1	3	2	2	-	-
odseljeni	26	-	-	-	-	1	3	1	2	2	1
saldo migracija	-13	-	1	-	-	-	-	1	-	-2	-1
STOLAC											
dospeljeni	99	-	-	4	7	11	12	8	11	6	9
odseljeni	152	1	7	1	13	14	24	21	9	6	10
saldo migracija	-53	-1	-7	3	-6	-3	-12	-13	2	-	-1
ZAPADNO-HERCEGOVAČKI KANTON											
dospeljeni	484	11	13	7	37	104	87	33	44	25	25
odseljeni	686	8	13	12	53	142	133	66	63	43	34
saldo migracija	-202	3	-	-5	-16	-38	-46	-33	-19	-18	-9
GRUDE											
dospeljeni	70	1	1	1	7	14	9	5	5	4	4
odseljeni	122	3	2	7	9	28	22	6	11	9	5
saldo migracija	-52	-2	-1	-6	-2	-14	-13	-1	-6	-5	-1

F BiH i iz/u RS i iz/u BD BiH), po kantonima i općinama, 2013 (nastavak)
inside F B&H and to/from RS and to/from BD B&H), by cantons and municipalities, 2013 (continued)

Age groups											Immigrants to/ Emmigrants from
50-54	55-59	60-64	65-69	70-74	75-79	80-84	85-89	90-94	95-99	100+	
											TRAVNIK
13	21	10	12	9	12	5	3	1	1	-	immigrants
15	16	17	8	9	12	5	2	-	-	-	emmigrants
-2	-5	-7	4	-	-	-	1	1	1	-	net migration
											VITEZ
3	3	5	4	7	3	4	2	-	1	-	immigrants
13	9	8	3	7	7	2	-	-	-	-	emmigrants
-10	6	-3	1	-	-4	2	2	-	1	-	net migration
											HERCEGOVAČKO - NERETVANSKI CANTON
95	102	88	48	60	32	21	13	3	-	-	immigrants
132	150	116	72	60	66	38	21	3	1	-	emmigrants
-37	48	-28	-24	-	-34	-17	-8	-	-1	-	net migration
											ČAPLJINA
15	10	11	8	9	7	7	2	1	-	-	immigrants
23	17	10	11	8	13	7	5	-	-	-	emmigrants
-8	7	1	-3	1	-6	-	-3	1	-	-	net migration
											ČITLUK
7	14	4	5	7	2	2	3	-	-	-	immigrants
7	13	3	4	1	3	2	-	-	-	-	emmigrants
-	-1	1	1	6	-1	-	3	-	-	-	net migration
											JABLANICA
2	10	5	-	1	1	1	-	-	-	-	immigrants
3	10	4	3	2	-	1	2	-	-	-	emmigrants
-1	-	1	-3	-1	1	-	-2	-	-	-	net migration
											KONJIC
10	10	5	4	2	5	1	1	-	-	-	immigrants
20	24	19	11	10	9	4	4	2	-	-	emmigrants
-10	14	-14	-7	-8	-4	-3	-3	-2	-	-	net migration
											GRAD MOSTAR
47	48	49	25	29	16	9	5	2	-	-	immigrants
58	61	59	36	28	29	15	7	-	1	-	emmigrants
-11	13	-10	-11	1	-13	-6	-2	2	-1	-	net migration
											NEUM
5	1	6	-	1	-	-	-	-	-	-	immigrants
4	4	2	1	1	-	2	-	-	-	-	emmigrants
1	3	4	-1	-	-	-2	-	-	-	-	net migration
											PROZOR
2	1	3	2	3	-	-	1	-	-	-	immigrants
3	12	7	1	4	3	3	1	-	-	-	emmigrants
-1	11	-4	1	-1	-3	-3	-	-	-	-	net migration
											RAVNO
-	1	-	2	1	-	-	-	-	-	-	immigrants
2	4	4	2	1	3	-	-	-	-	-	emmigrants
-2	3	-4	-	-	-3	-	-	-	-	-	net migration
											STOLAC
7	7	5	2	7	1	1	1	-	-	-	immigrants
12	5	8	3	5	6	4	2	1	-	-	emmigrants
-5	-2	-3	-1	2	-5	-3	-1	-1	-	-	net migration
											ZAPADNO-HERCEGOVAČKI CANTON
27	18	18	11	7	7	7	3	-	-	-	immigrants
36	21	17	8	13	11	9	3	1	-	-	emmigrants
-9	3	1	3	-6	-4	-2	-	-1	-	-	net migration
											GRUDE
8	4	1	1	1	1	2	1	-	-	-	immigrants
5	1	4	1	2	3	4	-	-	-	-	emmigrants
3	-3	-3	-	-1	-2	-2	1	-	-	-	net migration

8 - Saldo migracija stanovništva F BiH po starosti i spolu (uključujući kretanje stanovništva unutar
Net migration of the population of F B&H by age and sex (including the population movements

Dospeljeni u/ Odseljeni iz	Starosne grupe										
	Ukupno Total	0-4	5-9	10-14	15-19	20-24	25-29	30-34	35-39	40-44	45-49
LJUBUŠKI											
dospeljeni	152	5	4	1	7	32	18	11	16	7	11
odseljeni	206	-	3	1	18	37	26	17	25	14	17
saldo migracija	-54	5	1	-	-11	-5	-8	-6	-9	-7	-6
POSUŠJE											
dospeljeni	65	-	5	2	3	9	15	7	4	4	3
odseljeni	119	1	2	3	7	26	35	13	9	5	2
saldo migracija	-54	-1	3	-1	-4	-17	-20	-6	-5	-1	1
ŠIROKI BRIJEG											
dospeljeni	197	5	3	3	20	49	45	10	19	10	7
odseljeni	239	4	6	1	19	51	50	30	18	15	10
saldo migracija	-42	1	-3	2	1	-2	-5	-20	1	-5	-3
KANTON SARAJEVO											
dospeljeni	10395	271	284	237	583	1198	1839	1337	857	614	577
odseljeni	9062	262	247	180	449	696	1421	1164	783	557	540
saldo migracija	1333	9	37	57	134	502	418	173	74	57	37
CENTAR											
dospeljeni	1298	18	34	26	79	155	239	170	110	80	68
odseljeni	1561	54	53	33	71	102	262	199	127	97	88
saldo migracija	-263	-36	-19	-7	8	53	-23	-29	-17	-17	-20
HADŽIĆI											
dospeljeni	409	6	12	6	26	63	53	37	34	27	34
odseljeni	256	6	4	5	17	32	58	33	15	19	13
saldo migracija	153	-	8	1	9	31	-5	4	19	8	21
ILIDŽA											
dospeljeni	2153	68	50	54	112	231	360	273	170	133	128
odseljeni	1026	32	37	27	62	92	153	115	81	56	50
saldo migracija	1127	36	13	27	50	139	207	158	89	77	78
ILIJAS											
dospeljeni	540	12	16	23	44	61	73	59	38	31	31
odseljeni	283	3	8	10	19	33	55	32	23	15	13
saldo migracija	257	9	8	13	25	28	18	27	15	16	18
NOVI GRAD											
dospeljeni	2458	71	64	62	121	249	495	325	215	136	118
odseljeni	2384	75	65	45	112	160	351	301	199	143	138
saldo migracija	74	-4	-1	17	9	89	144	24	16	-7	-20
NOVO SARAJEVO											
dospeljeni	1899	44	45	23	102	262	373	264	157	109	88
odseljeni	1889	50	47	30	76	118	296	252	187	112	131
saldo migracija	10	-6	-2	-7	26	144	77	12	-30	-3	-43
STARI GRAD											
dospeljeni	721	12	22	16	36	96	133	92	48	36	50
odseljeni	905	23	21	18	49	71	135	135	95	67	55
saldo migracija	-184	-11	1	-2	-13	25	-2	-43	-47	-31	-5
TRNOVO											
dospeljeni	51	1	1	-	7	4	5	4	3	1	8
odseljeni	361	2	3	1	22	49	37	44	25	28	28
saldo migracija	-310	-1	-2	-1	-15	-45	-32	-40	-22	-27	-20
VOGOŠĆA											
dospeljeni	866	39	40	27	56	77	108	113	82	61	52
odseljeni	397	17	9	11	21	39	74	53	31	20	24
saldo migracija	469	22	31	16	35	38	34	60	51	41	28

F BiH i iz/u RS i iz/u BD BIH), po kantonima i općinama, 2013 (nastavak)
inside F B&H and to/from RS and to/from BD B&H), by cantons and municipalities, 2013 (continued)

Age groups											Immigrants to/ Emmigrants from
50-54	55-59	60-64	65-69	70-74	75-79	80-84	85-89	90-94	95-99	100+	
											LJUBUŠKI
9	6	12	5	1	4	2	1	-	-	-	immigrants
12	7	8	3	6	6	4	1	1	-	-	emmigrants
-3	1	4	2	-5	-2	-2	-	-1	-	-	net migration
											POSUŠJE
4	2	4	2	1	-	-	-	-	-	-	immigrants
9	1	2	2	1	-	-	1	-	-	-	emmigrants
-5	-1	2	-	-	-	-	-1	-	-	-	net migration
											ŠIROKI BRIJEG
6	6	1	3	4	2	3	1	-	-	-	immigrants
10	12	3	2	4	2	1	1	-	-	-	emmigrants
-4	6	-2	1	-	-	2	-	-	-	-	net migration
											CANTON SARAJEVO
632	677	558	301	198	119	82	26	5	-	-	immigrants
596	666	613	354	228	175	98	29	4	-	-	emmigrants
36	-11	-55	-53	-30	-56	-16	-3	1	-	-	net migration
											CENTAR
88	69	62	42	24	21	8	4	1	-	-	immigrants
92	104	111	75	46	26	15	6	-	-	-	emmigrants
-4	35	-49	-33	-22	-5	-7	-2	1	-	-	net migration
											HADŽIĆI
24	37	20	15	8	5	1	-	1	-	-	immigrants
9	15	11	4	3	8	4	-	-	-	-	emmigrants
15	-22	9	11	5	-3	-3	-	1	-	-	net migration
											ILIDŽA
157	152	112	58	42	27	17	6	3	-	-	immigrants
77	75	64	35	36	20	11	3	-	-	-	emmigrants
80	-77	48	23	6	7	6	3	3	-	-	net migration
											ILIJAS
33	40	39	13	18	6	2	1	-	-	-	immigrants
18	11	13	9	9	5	7	-	-	-	-	emmigrants
15	-29	26	4	9	1	-5	1	-	-	-	net migration
											NOVI GRAD
138	155	145	75	46	20	15	8	-	-	-	immigrants
168	195	180	109	59	47	23	11	3	-	-	emmigrants
-30	40	-35	-34	-13	-27	-8	-3	-3	-	-	net migration
											NOVO SARAJEVO
99	110	102	53	28	21	16	3	-	-	-	immigrants
117	139	141	80	41	42	24	6	-	-	-	emmigrants
-18	29	-39	-27	-13	-21	-8	-3	-	-	-	net migration
											STARI GRAD
37	45	30	28	14	9	15	2	-	-	-	immigrants
63	62	47	27	11	16	7	2	1	-	-	emmigrants
-26	17	-17	1	3	-7	8	-	-1	-	-	net migration
											TRNOVO
4	7	5	-	-	-	1	-	-	-	-	immigrants
33	35	25	9	14	4	2	-	-	-	-	emmigrants
-29	28	-20	-9	-14	-4	-1	-	-	-	-	net migration
											VOGOŠĆA
52	62	43	17	18	10	7	2	-	-	-	immigrants
19	30	21	6	9	7	5	1	-	-	-	emmigrants
33	-32	22	11	9	3	2	1	-	-	-	net migration

8 - Saldo migracija stanovništva F BiH po starosti i spolu (uključujući kretanje stanovništva unutar
Net migration of the population of F B&H by age and sex (including the population movements

Dospeljeni u/ Odseljeni iz	Starosne grupe										
	Ukupno Total	0-4	5-9	10-14	15-19	20-24	25-29	30-34	35-39	40-44	45-49
KANTON 10											
dospeljeni	464	6	8	5	18	46	61	43	34	24	28
odseljeni	789	8	4	9	43	114	104	74	47	28	37
saldo migracija	-325	-2	4	-4	-25	-68	-43	-31	-13	-4	-9
BOSANSKO GRAHOVO											
dospeljeni	48	1	2	-	-	2	5	5	1	2	-
odseljeni	80	-	-	-	3	2	5	1	2	3	4
saldo migracija	-32	1	2	-	-3	-	-	4	-1	-1	-4
DRVAR											
dospeljeni	110	-	3	-	8	11	10	8	7	3	6
odseljeni	209	1	-	2	13	24	17	13	10	5	4
saldo migracija	-99	-1	3	-2	-5	-13	-7	-5	-3	-2	2
GLAMOČ											
dospeljeni	58	-	-	-	-	4	9	2	5	3	4
odseljeni	114	4	3	2	5	9	11	6	7	3	2
saldo migracija	-56	-4	-3	-2	-5	-5	-2	-4	-2	-	2
KUPRES											
dospeljeni	27	-	-	1	-	2	2	6	1	2	2
odseljeni	61	-	-	1	5	8	6	8	6	2	5
saldo migracija	-34	-	-	-	-5	-6	-4	-2	-5	-	-3
LIVNO											
dospeljeni	132	4	1	4	2	16	19	12	11	8	10
odseljeni	191	-	1	2	11	43	38	26	12	12	13
saldo migracija	-59	4	-	2	-9	-27	-19	-14	-1	-4	-3
TOMISLAVGRAD											
dospeljeni	89	1	2	-	8	11	16	10	9	6	6
odseljeni	134	3	-	2	6	28	27	20	10	3	9
saldo migracija	-45	-2	2	-2	2	-17	-11	-10	-1	3	-3

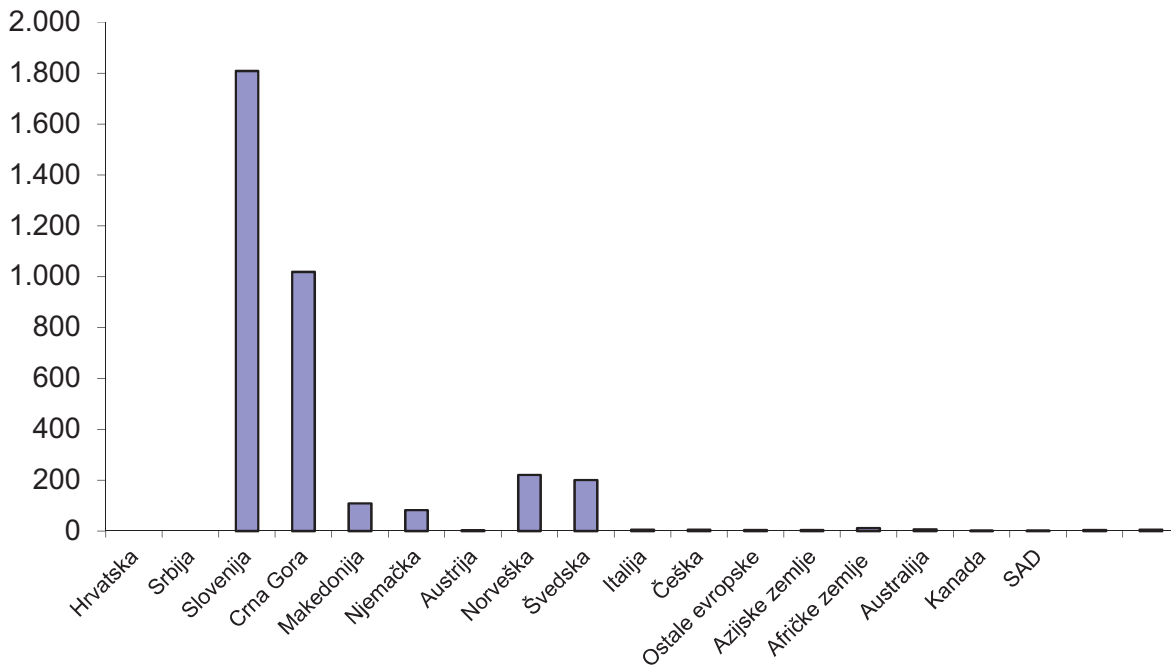
F BiH i iz/u RS i iz/u BD BiH), po kantonima i općinama, 2013 (nastavak)
inside F B&H and to/from RS and to/from BD B&H), by cantons and municipalities, 2013 (continued)

<i>Age groups</i>											<i>Immigrants to/ Emmigrants from</i>
50-54	55-59	60-64	65-69	70-74	75-79	80-84	85-89	90-94	95-99	100+	
											CANTON 10
25	38	37	37	17	22	10	4	1	-	-	<i>immigrants</i>
37	47	66	61	38	38	22	11	1	-	-	<i>emmigrants</i>
-12	9	-29	-24	-21	-16	-12	-7	-	-	-	<i>net migration</i>
											BOSANSKO GRAHOVO
1	5	8	8	1	4	2	1	-	-	-	<i>immigrants</i>
6	6	15	13	4	10	3	3	-	-	-	<i>emmigrants</i>
-5	1	-7	-5	-3	-6	-1	-2	-	-	-	<i>net migration</i>
											DRVAR
11	7	11	14	6	2	3	-	-	-	-	<i>immigrants</i>
13	21	23	29	13	8	10	3	-	-	-	<i>emmigrants</i>
-2	14	-12	-15	-7	-6	-7	-3	-	-	-	<i>net migration</i>
											GLAMOČ
4	8	8	5	3	2	-	1	-	-	-	<i>immigrants</i>
3	4	17	9	9	12	7	1	-	-	-	<i>emmigrants</i>
1	-4	-9	-4	-6	-10	-7	-	-	-	-	<i>net migration</i>
											KUPRES
-	3	-	3	3	2	-	-	-	-	-	<i>immigrants</i>
5	7	1	3	2	2	-	-	-	-	-	<i>emmigrants</i>
-5	4	-1	-	1	-	-	-	-	-	-	<i>net migration</i>
											LIVNO
8	13	8	4	2	7	2	1	-	-	-	<i>immigrants</i>
6	7	5	3	6	3	1	1	1	-	-	<i>emmigrants</i>
2	-6	3	1	-4	4	1	-	-1	-	-	<i>net migration</i>
											TOMISLAVGRAD
1	2	2	3	2	5	3	1	1	-	-	<i>immigrants</i>
4	2	5	4	4	3	1	3	-	-	-	<i>emmigrants</i>
-3	-	-3	-1	-2	2	2	-2	1	-	-	<i>net migration</i>

9 - Registrirani odlasci u inozemstvo,
Deregistered BIH population who registered their departures abroad,

Odseljeni iz	Država odredišta								
	Ukupno	Hrvatska	Srbija	Slovenija	Crna Gora	Make-donija	Njemačka	Austrija	Norveška
UKUPNO	3.492	1.808	1.019	109	82	3	220	201	5
FEDERACIJA BIH	2.225	1.436	367	57	57	2	157	111	5
Unsko-sanski kanton	134	38	46	2	17	0	12	16	2
Kanton Posavski	129	113	1	0	0	0	6	9	0
Tuzlanski kanton	253	62	30	3	29	1	71	54	0
Zeničko-dobojski kanton	185	122	40	6	1	0	9	5	0
Bosansko-podrinjski kanton	12	0	10	0	0	0	1	1	0
Srednjobosanski kanton	375	314	30	3	2	0	12	9	1
Hercegovačko-neretvanski kanton	416	347	43	11	0	1	6	0	1
Zapadno-hercegovački kanton	239	234	3	0	0	0	1	0	0
Kanton Sarajevo	285	76	106	32	8	0	32	15	1
Kanton 10	197	130	58	0	0	0	7	2	0
REPUBLIKA SRPSKA	1.196	349	635	52	21	1	50	77	0
BRČKO DISTRIKT BIH	71	23	17	0	4	0	13	13	0

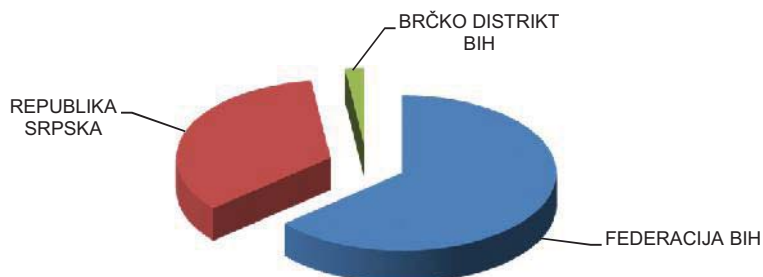
Registrovani odlasci iz FBiH u inostranstvo prema državi odredišta
Emmigrants by destination country



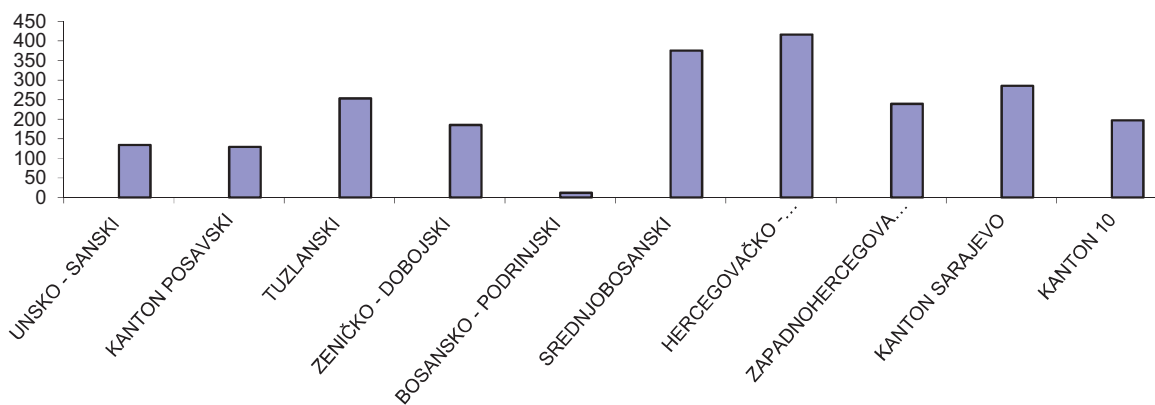
po entitetima i državi - odredištu, 2013
by entities and destination country, 2013

Destination country										Emmigrants to
Švedska	Italija	Češka	Ostale evropske	Azijske zemlje	Afričke zemlje	Australija	Kanada	SAD		
5	4	4	12	7	1	2	4	6		TOTAL
4	4	4	10	3	1	0	3	4		THE FEDERATION OF B&H
0	0	0	0	1	0	0	0	0		Unsko-sanski canton
0	0	0	0	0	0	0	0	0		Canton Posavski
0	0	1	1	1	0	0	0	0		Tuzlanski canton
0	0	0	1	1	0	0	0	0		Zeničko-dobojski canton
0	0	0	0	0	0	0	0	0		Bosansko-podrinjski canton
1	0	1	2	0	0	0	0	0		Srednjobosanski canton
0	0	0	2	0	1	0	0	4		Hercegovačko-neretvanski canton
0	0	0	0	0	0	0	1	0		Zapadno-hercegovački canton
3	4	2	4	0	0	0	2	0		Canton Sarajevo
0	0	0	0	0	0	0	0	0		Canton 10
1	0	0	1	4	0	2	1	2		REPUBLIC SRPSKA
0	0	0	1	0	0	0	0	0		BRČKO DISTRIKT B&H

Registrovani odlasci u inostranstvo iz FBiH, RS i DB
Registered emigrants abroad from FBiH, RS and DB

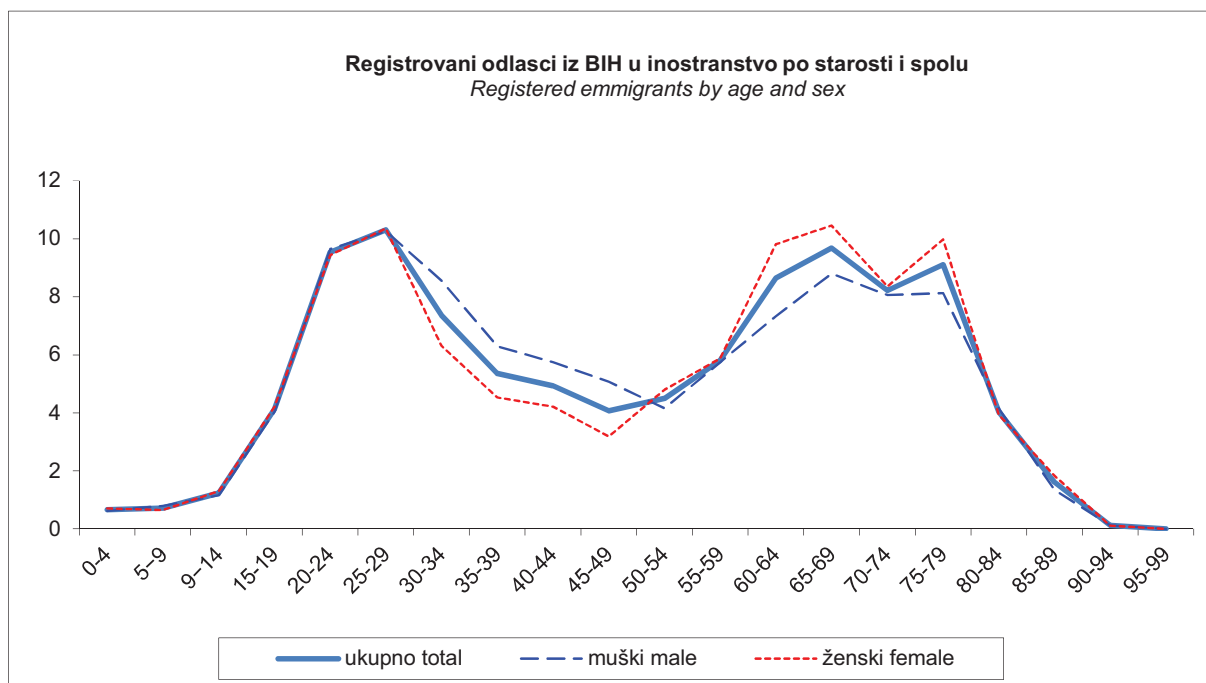


Registrovani odlasci u inostranstvo iz FBiH po kantonima
Registered emigrants from FBiH abroad, by cantons



10 - Registrirani odlasci iz BIH
Registered departures from BIH

		Starosne grupe									
		ukupno Total	0-4	5-9	10-14	15-19	20-24	25-29	30-34	35-39	40-44
UKUPNO											
ukupno		3.492	23	25	43	144	333	360	257	187	172
%		100,0	0,7	0,7	1,2	4,1	9,5	10,3	7,4	5,4	4,9
muški		1.637	10	13	19	66	158	168	140	103	94
%		100,0	0,6	0,8	1,2	4,0	9,7	10,3	8,6	6,3	5,7
ženski		1.855	13	12	24	78	175	192	117	84	78
%		100,0	0,7	0,6	1,3	4,2	9,4	10,4	6,3	4,5	4,2
FEDERACIJA BIH											
ukupno		2.225	17	12	35	113	275	299	217	129	125
%		100,0	0,8	0,5	1,6	5,1	12,4	13,4	9,8	5,8	5,6
muški		1.039	8	4	17	57	134	143	115	68	66
%		100,0	0,8	0,4	1,6	5,5	12,9	13,8	11,1	6,5	6,4
ženski		1.186	9	8	18	56	141	156	102	61	59
%		100,0	0,8	0,7	1,5	4,7	11,9	13,2	8,6	5,1	5,0
REPUBLIKA SRPSKA											
ukupno		1.196	5	11	8	28	50	52	35	48	45
muški		563	2	7	2	8	21	22	21	30	26
ženski		633	3	4	6	20	29	30	14	18	19
BRČKO DISTRIKT BIH											
ukupno		71	1	2	0	3	8	9	5	10	2
muški		35	0	2	0	1	3	3	4	5	2
ženski		36	1	0	0	2	5	6	1	5	0



po starosti i spolu, 2013
by age and sex, 2013

age groups											
45-49	50-54	55-59	60-64	65-69	70-74	75-79	80-84	85-89	90-94	95+	
142	157	203	302	338	287	318	141	56	4	0	TOTAL
4,1	4,5	5,8	8,6	9,7	8,2	9,1	4,0	1,6	0,1	0,0	total
83	68	94	120	144	132	133	68	22	2	0	<i>males</i>
5,1	4,2	5,7	7,3	8,8	8,1	8,1	4,2	1,3	0,1	0,0	<i>%</i>
59	89	109	182	194	155	185	73	34	2	0	<i>females</i>
3,2	4,8	5,9	9,8	10,5	8,4	10,0	3,9	1,8	0,1	0,0	<i>%</i>
											THE FEDERATION OF B&H
109	112	113	140	167	132	135	69	24	2	0	total
4,9	5,0	5,1	6,3	7,5	5,9	6,1	3,1	1,1	0,1	0,0	<i>%</i>
65	50	56	54	62	48	56	27	8	1	0	<i>males</i>
6,3	4,8	5,4	5,2	6,0	4,6	5,4	2,6	0,8	0,1	0,0	<i>%</i>
44	62	57	86	105	84	79	42	16	1	0	<i>females</i>
3,7	5,2	4,8	7,3	8,9	7,1	6,7	3,5	1,3	0,1	0,0	<i>%</i>
											REPUBLIC SRPSKA
31	42	89	157	166	148	176	71	32	2	0	total
18	17	37	64	80	81	72	40	14	1	0	<i>males</i>
13	25	52	93	86	67	104	31	18	1	0	<i>females</i>
											BRČKO DISTRICT B&H
2	3	1	5	5	7	7	1	0	0	0	total
0	1	1	2	2	3	5	1	0	0	0	<i>males</i>
2	2	0	3	3	4	2	0	0	0	0	<i>females</i>