

**PROSJEČNA MJESEČNA ISPLAĆENA NETO PLAĆA ZAPOSLENIH PO PODRUČJIMA KD BIH 2010,  
FEBRUAR/VELJAČA 2017.**

**AVERAGE MONTHLY PAID OFF NET WAGE OF PERSONS IN PAID EMPLOYMENT BY SECTIONS OF  
NACE REV.2, FEBRUARY 2017.**

Prosječna mjesečna isplaćena neto-plaća po zaposlenom za februar/veljaču 2017.godine, u Federaciji BiH, iznosi 834 KM i nominalno je niža za 2,9%, a realno za 3,4%, u odnosu na prethodni mjesec.

The average monthly paid off net-wage per person in February 2017. year, in Federation BiH, came to 834 KM and nominally it was lower by 2.9%, and really by 3.4%, compared with the previous month.

U odnosu na isti mjesec prethodne godine, prosječna mjesečna isplaćena neto-plaća po zaposlenom za februar/veljaču 2017. godine, nominalno je viša za 1,1%, a realno niža za 0,6%.

Compared to the same month last year, the average monthly paid off net-wage per person for February 2017. year, nominally it was higher by 1.1%, and really it was lower by 0.6%.

Područja	Neto plaća u KM Net wage in KM	Nominalni indeksi Nominal indices			Realni indeksi Real indices		Sections
		II 2017	II 2017 I 2017	II 2017 II 2016	II 2017 I 2017	II 2017 II 2016	
UKUPNO	834	97,1	101,1	99,4	96,6	99,4	Total
A Poljoprivreda, šumarstvo i ribolov	810	90,4	103,2	100,1	90,0	101,5	Agriculture, forestry and fishing A
B Vađenje ruda i kamena	939	98,3	100,4	99,6	97,8	98,7	Mining and quarrying B
C Prerađivačka industrija	597	96,6	103,8	100,3	96,1	102,1	Manufacturing C
D Proizvodnja i snabdijevanje električnom energijom, plinom, parom i klimatizacija	1.502	91,9	99,1	95,5	91,4	97,4	Electricity, gas, steam and air conditioning supply D
E Snabdijevanje vodom; uklanjanje otpadnih voda, upravljanje otpadom te djelatnosti sanacije okoliša	850	95,7	104,8	102,0	95,2	103,1	Water supply, sewerage, waste management and remediation activities E
F Građevinarstvo	552	98,0	103,8	102,8	97,6	102,0	Construction F
G Trgovina na veliko i na malo; popravak motornih vozila i motocikala	610	97,3	105,5	102,3	96,8	103,8	Wholesale and retail trade; repair of motor vehicles and motorcycles G
H Prijevoz i skladištenje	830	96,4	101,3	99,2	95,9	99,6	Transportation and storage H
I Djelatnosti pružanja smještaja te pripreme i usluživanja hrane (hotelijerstvo i ugostiteljstvo)	522	97,8	104,6	102,6	97,3	102,9	Accommodation and food service activities I
J Informacije i komunikacije	1.239	96,0	100,9	98,0	95,5	99,2	Information and communication J
K Finansijske djelatnosti i djelatnosti osiguranja	1.421	97,9	103,3	99,0	97,4	101,5	Financial and insurance activities K
L Poslovanje nekretninama	934	112,1	118,7	115,5	111,6	116,7	Real estate activities L
M Stručne, naučne i tehničke djelatnosti	1.006	100,2	107,2	107,1	99,7	105,5	Professional, scientific and technical activities M
N Administrativne i pomoćne uslužne djelatnosti	548	98,9	103,8	102,6	98,4	102,1	Administrative and support service activities N
O Javna uprava i odbrana; obavezno socijalno osiguranje	1.236	99,4	101,1	100,3	98,9	99,5	Public administration and defence; compulsory social security O
P Obrazovanje	848	100,5	99,9	100,4	100,0	98,2	Education P
Q Djelatnosti zdravstvene i socijalne zaštite	988	92,8	97,5	94,3	92,3	95,9	Human health and social work activities Q
R Umjetnost, zabava i rekreacija	633	95,6	101,1	97,7	95,1	99,4	Arts, entertainment and recreation R
S Ostale uslužne djelatnosti	970	99,7	92,2	92,6	99,2	90,7	Other service activities S

**PROSJEČNA MJESEČNA ISPLAĆENA BRUTO PLAĆA ZAPOSLENIH PO PODRUČJIMA KD BIH 2010,  
FEBRUAR/VELJAČA 2017.**

*AVERAGE MONTHLY PAID OFF GROSS WAGE OF PERSONS IN PAID EMPLOYMENT BY SECTIONS OF  
NACE REV.2, FEBRUARY 2017.*

Prosječna mjesečna isplaćena bruto-plaća po zaposlenom za februar/veljaču 2017. godine, u Federaciji BiH, iznosi 1.277 KM i nominalno je niža za 3,0%, a realno za 3,4%, u odnosu na prethodni mjesec.

U odnosu na isti mjesec prethodne godine, prosječna mjesečna isplaćena bruto-plaća po zaposlenom za februar/veljaču 2017. godine, nominalno je viša za 1,3%, a realno niža za 0,3%.

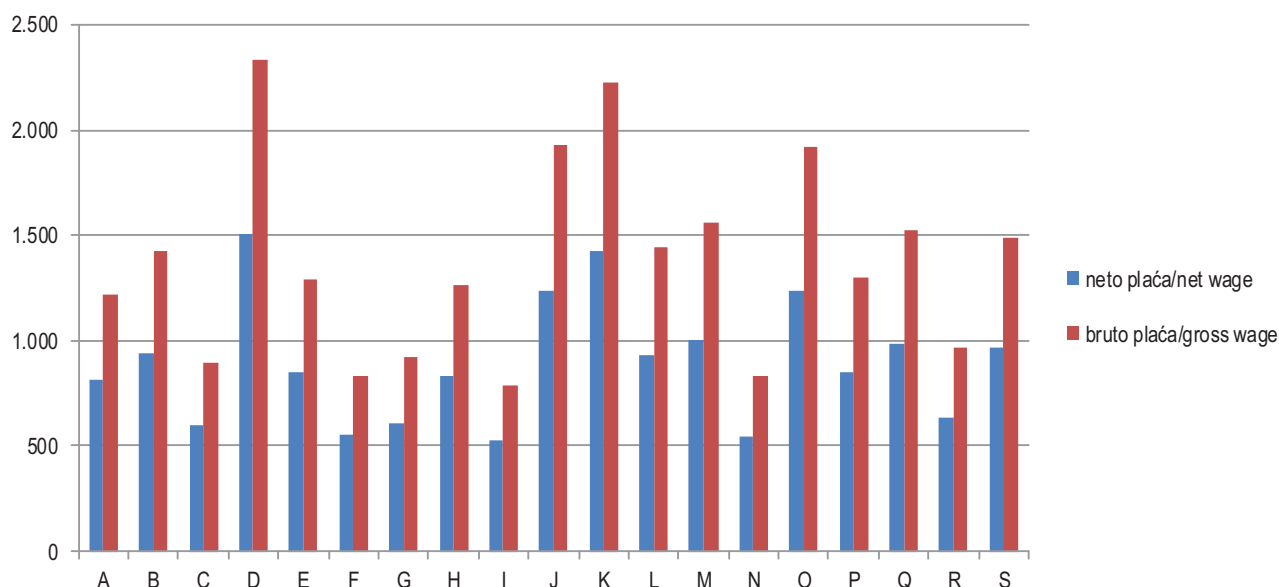
*The average monthly paid off gross-wage per person in February 2017. year, in Federation BiH, came to 1,277 KM and nominally it was lower by 3.0%, and really by 3.4%, compared with the previous month.*

*Compared to the same month last year, the average monthly paid off gross-wage per person in February 2017. year, nominally it was higher by 1.3%, and really it was lower by 0.3%.*

Područja	Bruto plaća u KM <i>Gross wage in KM</i>	Nominalni indeksi <i>Nominal indices</i>			Realni indeksi <i>Real indices</i>		Sections
		II 2017	II 2017	II 2017	II 2017	II 2017	
			I 2017	II 2016	O 2016	I 2017	
<b>UKUPNO</b>	<b>1.277</b>	<b>97,0</b>	<b>101,3</b>	<b>99,5</b>	<b>96,6</b>	<b>99,7</b>	<i>Total</i>
A Poljoprivreda, šumarstvo i ribolov	1.223	89,7	103,4	100,2	89,2	101,7	<i>Agriculture, forestry and fishing</i> <b>A</b>
B Vađenje ruda i kamena	1.426	98,3	101,1	99,9	97,8	99,4	<i>Mining and quarrying</i> <b>B</b>
C Prerađivačka industrija	893	96,4	104,1	100,4	96,0	102,3	<i>Manufacturing</i> <b>C</b>
D Proizvodnja i snabdijevanje električnom energijom, plinom, parom i klimatizacija	2.332	91,6	99,0	95,3	91,1	97,4	<i>Electricity, gas, steam and air conditioning supply</i> <b>D</b>
E Snabdijevanje vodom; uklanjanje otpadnih voda, upravljanje otpadom te djelatnosti sanacije okoliša	1.290	95,5	105,1	102,2	95,0	103,4	<i>Water supply, sewerage, waste management and remediation activities</i> <b>E</b>
F Građevinarstvo	828	98,0	104,0	103,1	97,5	102,3	<i>Construction</i> <b>F</b>
G Trgovina na veliko i na malo; popravak motornih vozila i motocikala	925	97,3	106,1	102,7	96,8	104,3	<i>Wholesale and retail trade; repair of motor vehicles and motorcycles</i> <b>G</b>
H Prijevoz i skladištenje	1.266	96,3	101,4	99,1	95,8	99,7	<i>Transportation and storage</i> <b>H</b>
I Djelatnosti pružanja smještaja te pripreme i usluživanja hrane (hotelijerstvo i ugostiteljstvo)	787	98,0	105,2	102,9	97,5	103,5	<i>Accommodation and food service activities</i> <b>I</b>
J Informacije i komunikacije	1.929	95,8	101,2	98,1	95,4	99,5	<i>Information and communication</i> <b>J</b>
K Finansijske djelatnosti i djelatnosti osiguranja	2.222	97,7	103,4	98,9	97,2	101,7	<i>Financial and insurance activities</i> <b>K</b>
L Poslovanje nekretninama	1.443	112,8	119,8	116,2	112,3	117,7	<i>Real estate activities</i> <b>L</b>
M Stručne, naučne i tehničke djelatnosti	1.557	100,1	107,2	107,2	99,6	105,4	<i>Professional, scientific and technical activities</i> <b>M</b>
N Administrativne i pomoćne uslužne djelatnosti	832	98,9	104,1	102,7	98,4	102,4	<i>Administrative and support service activities</i> <b>N</b>
O Javna uprava i odbrana; obavezno socijalno osiguranje	1.916	99,5	101,4	100,5	99,0	99,7	<i>Public administration and defence; compulsory social security</i> <b>O</b>
P Obrazovanje	1.304	100,6	100,1	100,5	100,1	98,4	<i>Education</i> <b>P</b>
Q Djelatnosti zdravstvene i socijalne zaštite	1.523	92,4	97,6	94,2	92,0	95,9	<i>Human health and social work activities</i> <b>Q</b>
R Umjetnost, zabava i rekreacija	964	95,5	101,5	97,8	95,1	99,8	<i>Arts, entertainment and recreation</i> <b>R</b>
S Ostale uslužne djelatnosti	1.489	99,7	91,8	92,1	99,2	90,3	<i>Other service activities</i> <b>S</b>

**Prosječne mjesečne isplaćene neto i bruto plaće zaposlenih po područjima KD BIH 2010, u KM, februaru/veljači 2017.**

*Average monthly paid off net and gross wage of persons in paid employment by sections NACE REV.2, in KM, February 2017.*



**Područja djelatnosti KD BIH 2010**

*Sections of NACE REV.2*

- A Poljoprivreda, šumarstvo i ribolov**
- B Vađenje ruda i kamena**
- C Prerađivačka industrija**
- D Proizvodnja i snabdijevanje električnom energijom, plinom, parom i klimatizacija**
- E Snabdijevanje vodom; uklanjanje otpadnih voda, upravljanje otpadom te djelatnosti sanacije okoliša**
- F Građevinarstvo**
- G Trgovina na veliko i na malo; popravak motornih vozila i motocikala**
- H Prijevoz i skladištenje**
- I Djelatnosti pružanja smještaja te pripreme i usluživanja hrane (hotelijerstvo i ugostiteljstvo)**
- J Informacije i komunikacije**
- K Finansijske djelatnosti i djelatnosti osiguranja**
- L Poslovanje nekretninama**
- M Stručne, naučne i tehničke djelatnosti**
- N Administrativne i pomoćne uslužne djelatnosti**
- O Javna uprava i odbrana; obavezno socijalno osiguranje**
- P Obrazovanje**
- Q Djelatnosti zdravstvene i socijalne zaštite**
- R Umjetnost, zabava i rekreacija**
- S Ostale uslužne djelatnosti**

- A Agriculture, forestry and fishing*
- B Mining and quarrying*
- C Manufacturing*
- D Electricity, gas, steam and air conditioning supply*
- E Water supply, sewerage, waste management and remediation activities*
- F Construction*
- G Wholesale and retail trade; repair of motor vehicles and motorcycles*
- H Transportation and storage*
- I Accommodation and food service activities*
- J Information and communication*
- K Financial and insurance activities*
- L Real estate activities*
- M Professional, scientific and technical activities*
- N Administrative and support service activities*
- O Public administration and defence; compulsory social security*
- P Education*
- Q Human health and social work activities*
- R Arts, entertainment and recreation*
- S Other service activities*

## METODOLOŠKA OBJAŠNJENJA

### Izvor podataka

Podaci o prosječnoj mjesečnoj isplaćenoj neto i bruto plaći obračunavaju se na osnovu podataka prikupljenih Mjesečnim istraživanjem o zaposlenima i plaći (Rad-1). Istraživanjem su obuhvaćene pravne osobe svih oblika vlasništva, tijela državne vlasti svih nivoa, ustanove i druge organizacije, po organizaciono teritorijalnom principu na nivou općine.

U obračun nisu uključene plaće pripadnika odbrane, kao ni plaće zaposlenih u obrtu i slobodnim profesijama.

### Obuhvat i uporedivost

Istraživanje o plaćama obuhvaća isplaćene neto i bruto plaće zaposlenih koji imaju zasnovan radni odnos, bez obzira na vrstu radnog odnosa i trajanje radnog vremena.

### Definicije

**Prosječna mjesečna isplaćena neto plaća** obuhvaća isplaćenu plaću za obavljani rad, kao i naknade plaća po osnovu radnog odnosa: godišnji odmor, plaćeni dopust, državne praznike i neradne dane utvrđene zakonom, bolovanja koja isplaćuje poslovni subjekat, plaćeno odsustvo sa posla, zastoje u poslu bez krivnje zaposlenog.

**Prosječna mjesečna isplaćena bruto plaća** obuhvaća sve vrste neto isplata plus zakonom propisana obavezna izdvajanja iz bruto plaće (doprinosi iz bruto plaće i akontacija poreza na dohodak). Prosječna mjesečna isplaćena neto i bruto plaća po zaposlenom izračunava se dijeljenjem ukupnih isplata sa brojem zaposlenih koji su učestvovali u isplatama.

**Nominalni indeksi** neto i bruto plaća izračunavaju se iz podataka o prosječnim mjesečnim iznosima neto i bruto plaća za odgovarajuće mjesec i godine.

**Realni indeksi** neto i bruto plaća izračunavaju se dijeljenjem nominalnih indeksa neto i bruto plaća sa indeksom potrošačkih cijena.

### NAPOMENA:

**Prosječna mjesečna isplaćena neto plaća** koju objavljuje Federalni zavod za statistiku ne sadrži porez na dohodak.

### Kratice

KD BIH 2010 Klasifikacija djelatnosti  
Bosne i Hercegovine 2010  
KM konvertibilna marka

### Znakovi

⊖ prosjek

## NOTES OF METHODOLOGY

### Sources of data

Data on average monthly paid off net and gross wages are calculated on the base of the data collected with regular Monthly survey on employment and wages Rad-1. The survey includes legal entities of all types of ownership, government bodies, institutions and other organizations.

It does not include pay-offs of persons in employment in crafts and trades and freelancers and persons employed in defence.

### Coverage and comparability

The statistical survey on wages covers paid off net and gross wages of persons in payed employment, irrespective of the kind of employment and number of working hours.

### Definitions

**Monthly paid off net wages** includes wage off a person in employment earned for the work done during regular working hours as well as for annual leave, paid leave, public holidays and day-offs defined by law, sickness which are paid by employer, paid absence from the work, lay-offs and job stops caused against person's will and of no fault of his own, and all other payments which are subject to contributions.

**Average monthly gross wages** includes all kinds of net pays plus contributions from gross wages as prescribed by law and taxes. Average paid off net and gross wages per person in employment are calculated by dividing the total of pay-offs with the number of persons who participated in that payments.

**Nominal indices** of net and gross wages are calculated from the data on average monthly net and gross wages for the respective months and year.

**Real indices** of net and gross wages are calculated by dividing nominal indices of net and gross wages with the consumer price index.

### NOTICE:

**Monthly paid off net wages** published by Federal Office of Statistics does not include income tax.

### Abbreviations

NACE REV.2 Classification of Activities of  
Bosnia and Herzegovina 2010  
KM convertible marks

### Symbols

⊖ average

**Izdaje Federalni zavod za statistiku FBiH, 71000 Sarajevo, Zelenih beretki 26**  
*Published by the Institute for Statistics of FBiH, 71000 Sarajevo, Zelenih beretki 26*

**Telefon/Phone: +387 (33) 20 64 52, Fax: +387 (33) 22 61 51**  
Elektronska pošta/E-mail: [fedstat@fzs.ba](mailto:fedstat@fzs.ba), Internetska stranica/Web site: <http://www.fzs.ba>

**Odgovara: Doc. Dr. Emir Kremić, direktor**  
*Person responsible: Assist. Prof. Emir Kremić, Director General*

**Saopćenje pripremili: Samka Avdić, Mujesira Salihagić, Mugdim Hadžalić**  
*Prepared by: Samka Avdić, Mujesira Salihagić, Mugdim Hadžalić*

**Molimo korisnike da pri korištenju podataka navedu izvor**  
*Users are kindly requested to state the source*

**Podaci iz ovog saopćenja objavljuju se na internetu**  
*First Release data are published on the Internet*