

SAOPĆENJE PRIOPĆENJE FIRST RELEASE

ISSN 1840-3478



Bosna i Hercegovina
Federacija Bosne i Hercegovine
**Federalni zavod
za statistiku**
Bosnia and Herzegovina
Federation of Bosnia and Herzegovina
**Institute for
statistics of FB&H**

GODINA / YEAR IX

SARAJEVO, 14. 07. 2016.

BROJ / NUMBER: 8.1.5

PROSJEČNA MJESEČNA ISPLAĆENA NETO PLAĆA ZAPOSLENIH PO PODRUČJIMA KD BIH 2010, MAJ/SVIBANJ 2016.

AVERAGE MONTHLY PAID OFF NET WAGE OF PERSONS IN PAID EMPLOYMENT BY SECTIONS OF NACE REV.2,
MAY 2016.

Prosječna mjesečna isplaćena neto-plaća po zaposlenom za maj/svibanj 2016.godine, u Federaciji BiH, iznosi 837 KM i nominalno je viša za 0,8%, a realno za 0,7%, u odnosu na prethodni mjesec.

The average monthly paid off net-wage per person in May 2016. year, in Federation B&H, came to 837 KM and nominally it was higher by 0.8%, and really by 0.7%, compared with the previous month.

U odnosu na isti mjesec prethodne godine, prosječna mjesečna isplaćena neto-plaća po zaposlenom za maj/svibanj 2016. godine, nominalno je viša za 1,0%, a realno za 2,6%.

Compared to the same month last year, the average monthly paid off net-wage per person for May 2016. year, nominally it was higher by 1.0%, and really by 2.6%.

Područja	Neto plaća u KM <i>Net wage in KM</i>	Nominalni indeksi <i>Nominal indices</i>			Realni indeksi <i>Real indices</i>		Sections
		V 2016	V 2016 IV 2016	V 2016 V 2015	V 2016 O 2015	V 2016 IV 2016	
	UKUPNO	837	100,8	101,0	100,8	100,7	
A Poljoprivreda, šumarstvo i ribolov	811	103,3	103,4	102,0	103,2	105,1	<i>Agriculture, forestry and fishing</i> A
B Vađenje ruda i kamena	943	99,4	101,9	101,2	99,3	103,6	<i>Mining and quarrying</i> B
C Prerađivačka industrija	587	100,7	103,2	102,6	100,6	104,8	<i>Manufacturing</i> C
D Proizvodnja i snabdijevanje električnom energijom, plinom, parom i klimatizacija	1.604	103,7	104,9	103,0	103,6	106,6	<i>Electricity, gas, steam and air conditioning supply</i> D
E Snabdijevanje vodom; uklanjanje otpadnih voda, upravljanje otpadom te djelatnosti sanacije okoliša	828	101,8	102,7	102,0	101,7	104,4	<i>Water supply, sewerage, waste management and remediation activities</i> E
F Građevinarstvo	524	100,2	100,4	98,9	100,1	102,0	<i>Construction</i> F
G Trgovina na veliko i na malo; popravak motornih vozila i motocikala	585	100,7	101,4	100,3	100,6	103,0	<i>Wholesale and retail trade; repair of motor vehicles and motorcycles</i> G
H Prijevoz i skladištenje	837	101,1	100,6	100,4	101,0	102,2	<i>Transportation and storage</i> H
I Djelatnosti pružanja smještaja te pripreme i usluživanja hrane (hotelijerstvo i ugostiteljstvo)	503	102,4	99,6	99,2	102,3	101,2	<i>Accommodation and food service activities</i> I
J Informacije i komunikacije	1.264	99,8	104,2	101,4	99,7	105,9	<i>Information and communication</i> J
K Finansijske djelatnosti i djelatnosti osiguranja	1.449	100,5	97,9	103,4	100,4	99,5	<i>Financial and insurance activities</i> K
L Poslovanje nekretninama	793	99,5	97,3	102,3	99,4	98,9	<i>Real estate activities</i> L
M Stručne, naučne i tehničke djelatnosti	927	99,8	103,1	100,5	99,7	104,8	<i>Professional, scientific and technical activities</i> M
N Administrativne i pomoćne uslužne djelatnosti	532	100,2	97,6	98,5	100,1	99,2	<i>Administrative and support service activities</i> N
O Javna uprava i odbrana; obavezno socijalno osiguranje	1.231	100,6	101,3	101,5	100,5	103,0	<i>Public administration and defence; compulsory social security</i> O
P Obrazovanje	850	100,7	100,4	100,7	100,6	102,0	<i>Education</i> P
Q Djelatnosti zdravstvene i socijalne zaštite	1.056	102,9	102,2	101,3	102,8	103,9	<i>Human health and social work activities</i> Q
R Umjetnost, zabava i rekreacija	622	99,0	100,8	101,3	98,9	102,4	<i>Arts, entertainment and recreation</i> R
S Ostale uslužne djelatnosti	1.015	100,6	92,4	94,9	100,5	93,9	<i>Other service activities</i> S

**PROSJEČNA MJESEČNA ISPLAĆENA BRUTO PLAĆA ZAPOSLENIH PO PODRUČJIMA KD BIH 2010,
MAJ/SVIBANJ 2016.**

*AVERAGE MONTHLY PAID OFF GROSS WAGE OF PERSONS IN PAID EMPLOYMENT BY SECTIONS OF NACE
REV.2, MAY 2016.*

Prosječna mjesečna isplaćena bruto-plaća po zaposlenom za maj/svibanj 2016. godine, u Federaciji BiH, iznosi 1.279 KM i nominalno je viša za 0,9%, a realno za 0,8%, u odnosu na prethodni mjesec.

The average monthly paid off gross-wage per person in May 2016. year, in Federation B&H, came to 1,279 KM and nominally it was higher by 0.9%, and really by 0.8%, compared with the previous month.

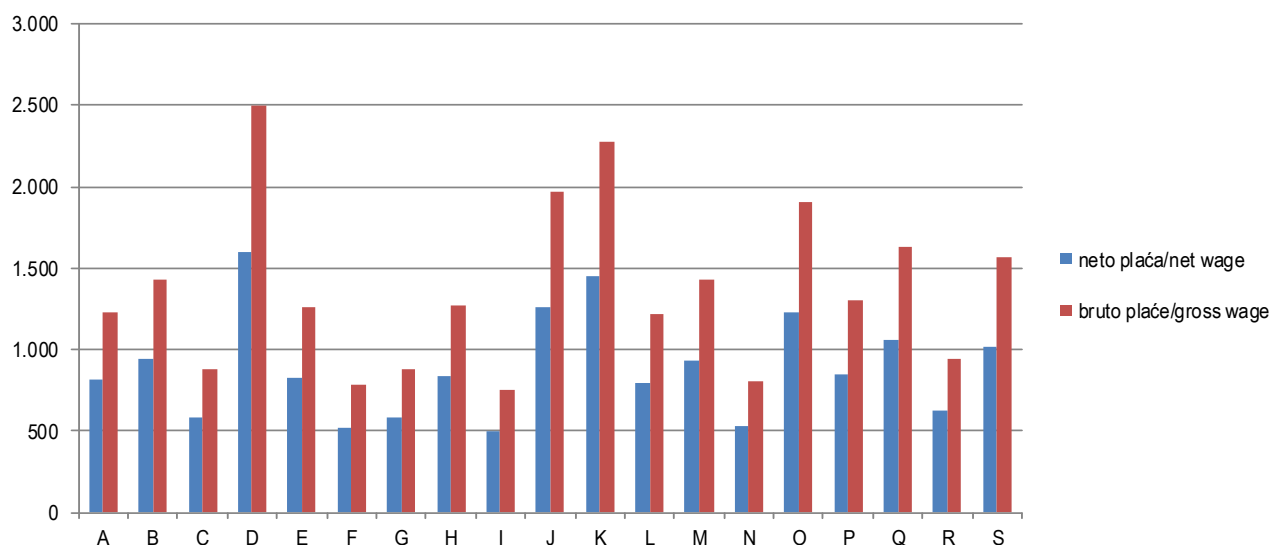
U odnosu na isti mjesec prethodne godine, prosječna mjesečna isplaćena bruto-plaća po zaposlenom za maj/svibanj 2016. godine, nominalno je viša za 1,0%, a realno za 2,7%.

Compared to the same month last year, the average monthly paid off gross-wage per person in May 2016. year, nominally it was higher by 1.0%, and really by 2.7%.

Područja	Bruto plaća u KM <i>Gross wage in KM</i>	Nominalni indeksi <i>Nominal indices</i>			Realni indeksi <i>Real indices</i>		Sections
		V2016 IV2016	V2016 V2015	V2016 Q 2015	V2016 IV2016	V2016 V2015	
UKUPNO	1.279	100,9	101,0	100,8	100,8	102,7	<i>Total</i>
A Poljoprivreda, šumarstvo i ribolov	1.224	103,6	103,7	102,2	103,4	105,4	<i>Agriculture, forestry and fishing</i> A
B Vađenje ruda i kamena	1.425	99,4	102,2	101,4	99,3	103,8	<i>Mining and quarrying</i> B
C Prerađivačka industrija	877	100,7	103,3	102,6	100,6	105,0	<i>Manufacturing</i> C
D Proizvodnja i snabdijevanje električnom energijom, plinom, parom i klimatizacija	2.496	103,9	105,1	103,1	103,8	106,8	<i>Electricity, gas, steam and air conditioning supply</i> D
E Snabdijevanje vodom; uklanjanje otpadnih voda, upravljanje otpadom te djelatnosti sanacije okoliša	1.255	102,0	102,9	102,0	101,9	104,5	<i>Water supply, sewerage, waste management and remediation activities</i> E
F Građevinarstvo	783	100,3	100,3	98,9	100,2	101,9	<i>Construction</i> F
G Trgovina na veliko i na malo; popravak motornih vozila i motocikala	884	100,6	101,5	100,5	100,5	103,1	<i>Wholesale and retail trade; repair of motor vehicles and motorcycles</i> G
H Prijevoz i skladištenje	1.275	101,0	100,7	100,4	100,9	102,3	<i>Transportation and storage</i> H
I Djelatnosti pružanja smještaja te pripreme i usluživanja hrane (hotelijerstvo i ugostiteljstvo)	754	101,5	99,2	99,0	101,4	100,8	<i>Accommodation and food service activities</i> I
J Informacije i komunikacije	1.966	99,8	104,4	101,4	99,7	106,0	<i>Information and communication</i> J
K Finansijske djelatnosti i djelatnosti osiguranja	2.280	101,1	98,3	104,0	101,0	99,9	<i>Financial and insurance activities</i> K
L Poslovanje nekretninama	1.214	99,5	97,3	102,4	99,4	98,9	<i>Real estate activities</i> L
M Stručne, naučne i tehničke djelatnosti	1.434	99,8	103,3	100,6	99,7	105,0	<i>Professional, scientific and technical activities</i> M
N Administrativne i pomoćne uslužne djelatnosti	806	100,2	97,6	98,5	100,1	99,2	<i>Administrative and support service activities</i> N
O Javna uprava i odbrana; obavezno socijalno osiguranje	1.904	100,7	101,5	101,5	100,6	103,1	<i>Public administration and defence; compulsory social security</i> O
P Obrazovanje	1.305	100,7	100,5	100,8	100,6	102,1	<i>Education</i> P
Q Djelatnosti zdravstvene i socijalne zaštite	1.629	103,1	102,3	101,4	103,0	104,0	<i>Human health and social work activities</i> Q
R Umjetnost, zabava i rekreacija	945	99,2	100,9	101,4	99,1	102,5	<i>Arts, entertainment and recreation</i> R
S Ostale uslužne djelatnosti	1.564	100,7	92,3	94,8	100,6	93,8	<i>Other service activities</i> S

Prosječne mjesečne isplaćene neto i bruto plaće zaposlenih po područjima KD BIH 2010, u KM, maj/svibanj 2016.

Average monthly paid off net and gross wage of persons in paid employment by sections NACE REV 2., in KM, May 2016.



Područja djelatnosti KD BIH 2010

- A Poljoprivreda, šumarstvo i ribolov**
- B Vađenje ruda i kamena**
- C Prerađivačka industrija**
- D Proizvodnja i snabdijevanje električnom energijom, plinom, parom i klimatizacija**
- E Snabdijevanje vodom; uklanjanje otpadnih voda, upravljanje otpadom te djelatnosti sanacije okoliša**
- F Građevinarstvo**
- G Trgovina na veliko i na malo; popravak motornih vozila i motocikala**
- H Prijevoz i skladištenje**
- I Djelatnosti pružanja smještaja te pripreme i usluživanja hrane (hotelijsništvo i ugostiteljstvo)**
- J Informacije i komunikacije**
- K Finansijske djelatnosti i djelatnosti osiguranja**
- L Poslovanje nekretninama**
- M Stručne, naučne i tehničke djelatnosti**
- N Administrativne i pomoćne uslužne djelatnosti**
- O Javna uprava i odbrana; obavezno socijalno osiguranje**
- P Obrazovanje**
- Q Djelatnosti zdravstvene i socijalne zaštite**
- R Umjetnost, zabava i rekreacija**
- S Ostale uslužne djelatnosti**

Sections of NACE REV.2

- A Agriculture, forestry and fishing*
- B Mining and quarrying*
- C Manufacturing*
- D Electricity, gas, steam and air conditioning supply*
- E Water supply, sewerage, waste management and remediation activities*
- F Construction*
- G Wholesale and retail trade; repair of motor vehicles and motorcycles*
- H Transportation and storage*
- I Accommodation and food service activities*
- J Information and communication*
- K Financial and insurance activities*
- L Real estate activities*
- M Professional, scientific and technical activities*
- N Administrative and support service activities*
- O Public administration and defence; compulsory social security*
- P Education*
- Q Human health and social work activities*
- R Arts, entertainment and recreation*
- S Other service activities*

METODOLOŠKA OBJAŠNENJA

Izvor podataka

Podaci o prosječnoj mjesečnoj isplaćenju neto i bruto plaći obračunavaju se na osnovu podataka prikupljenih Mjesečnim istraživanjem o zaposlenima i plaći (Rad-1). Istraživanjem su obuhvaćene pravne osobe svih oblika vlasništva, tijela državne vlasti svih nivoa, ustanove i druge organizacije, po organizaciono teritorijalnom principu na nivou općine.

U obračun nisu uključene plaće pripadnika odbrane, kao ni plaće zaposlenih u obrtu i slobodnim profesijama.

Obuhvat i uporedivost

Istraživanje o plaćama obuhvaća isplaćene neto i bruto plaće zaposlenih koji imaju zasnovan radni odnos, bez obzira na vrstu radnog odnosa i trajanje radnog vremena.

Definicije

Prosječna mjesečna isplaćena neto plaća obuhvaća isplaćenu plaću za obavljeni rad, kao i naknade plaća po osnovu radnog odnosa: godišnji odmor, plaćeni dopust, državne praznike i neradne dane utvrđene zakonom, bolovanja koja isplaćuje poslovni subjekat, plaćeno odsustvo sa posla, zastoje u poslu bez krivnje zaposlenog.

Prosječna mjesečna isplaćena bruto plaća obuhvaća sve vrste neto isplata plus zakonom propisana obavezna izdvajanja iz bruto plaće (doprinosi iz bruto plaće i akontacija poreza na dohodak).

Prosječna mjesečna isplaćena neto i bruto plaća po zaposlenom izračunava se dijeljenjem ukupnih isplata sa brojem zaposlenih koji su učestvovali u isplatama.

Nominalni indeksi neto i bruto plaća izračunavaju se iz podataka o prosječnim mjesečnim iznosima neto i bruto plaća za odgovarajuće mjesece i godine.

Realni indeksi neto i bruto plaća izračunavaju se dijeljenjem nominalnih indeksa neto i bruto plaća sa indeksom potrošačkih cijena.

NAPOMENA:

Prosječna mjesečna isplaćena neto plaća koju objavljuje Federalni zavod za statistiku ne sadrži porez na dohodak.

Kratice

KD BIH 2010 Klasifikacija djelatnosti
Bosne i Hercegovine 2010

KM konvertibilna marka

Znakovi

⊖ prosjek

NOTES OF METHODOLOGY

Sources of data

Data on average monthly paid off net and gross wages are calculated on the base of the data collected with regular Monthly survey on employment and wages Rad-1. The survey includes legal entities of all types of ownership, government bodies, institutions and other organizations.

It does not include pay-offs of persons in employment in crafts and trades and freelances and persons employed in defence.

Coverage and comparability

The statistical survey on wages covers paid off net and gross wages of persons in payed employment, irrespective of the kind of employment and number of working hours.

Definitions

Monthly paid off net wages includes wage off a person in employment earned for the work done during regular working hours as well as for annual leave, paid leave, public holidays and day-offs defined by law, sickness which are paid by employer, paid absence from the work, lay-offs and job stops caused against person's will and of no fault of his own, and all other payments which are subject to contributions.

Average monthly gross wages includes all kinds of net pays plus contributions from gross wages as prescribed by law and taxes.

Average paid off net and gross wages per person in employment are calculated by dividing the total of pay-offs with the number of persons who participated in that payments.

Nominal indices of net and gross wages are calculated from the data on average monthly net and gross wages for the respective monthes and year.

Real indices of net and gross wages are calculated by dividing nominal indices of net and gross wages with the consumer price index.

NOTICE:

Monthly paid off net wages published by Federal Office of Statistics does not include income tax.

Abbreviations

NACE REV 2. Classification of Activities of
Bosnia and Herzegovina 2010

KM convertible marks

Symbols

⊖ average

Izdaje Federalni zavod za statistiku FBiH, 71000 Sarajevo, Zelenih beretki 26
Published by the Institute for Statistics of FBiH, 71000 Sarajevo, Zelenih beretki 26

Telefon/Phone: +387 (33) 20 64 52, Fax: +387 (33) 22 61 51
Elektronska pošta/E-mail: fedstat@fzs.ba, Internetska stranica/Web site: <http://www.fzs.ba>

Odgovara: Dr Emir Kremić, direktor
Person responsible: Emir Kremić, PhD, Director General

Saopćenje pripremila: Mujesira Salihagić
Prepared by: Mujesira Salihagić

Molimo korisnike da pri korištenju podataka navedu izvor
Users are kindly requested to state the source

Podaci iz ovog saopćenja objavljuju se na internetu
First Release data are published on the Internet