



Bosna i Hercegovina
Federacija Bosne i Hercegovine
FEDERALNI ZAVOD ZA STATISTIKU

Bosnia and Herzegovina
Federation of Bosnia and Herzegovina
FEDERAL OFFICE OF STATISTICS

MIGRACIJE STANOVNIŠTVA

POPULATION MIGRATION

2015

Sarajevo, 2016.

Izdavač: Federalni zavod za statistiku, Zelenih beretki 26, 71000 Sarajevo
Publisher: Institute for statistics of FB&H, Zelenih beretki 26, 71000 Sarajevo
Telefon/Phone/Faks: +387 33 20 64 52
Elektronska pošta/E-mail: fedstat@fzs.gov.ba
Internetska stranica/Web site: <http://www.fzs.ba>

Odgovara: Dr Emir Kremić, direktor
Person responsible: Emir Kremić, PhD, Director General

Pripremio: Senija Muhić
Prepared by:

Molimo korisnike da prilikom korišćenja podataka navedu izvor
Users are kindly requested to state the source

Štampano/Tiskano u 100 primjeraka
Printed in 100 copies

Obavijesti daje Odsjek za odnose s javnošću i biblioteka
Information is available at the Department of Public Relations
Telefon/Phone: +387 33 40 70 19
Pretplata publikacija/Subscription : +387 33 40 70 20

PREDGOVOR

Bilten o migracijama stanovništva je publikacija Federalnog zavoda za statistiku koja na sveobuhvatan način prikazuje statističke podatke o preseljavanju stanovništva unutar Federacije Bosne i Hercegovine kao i kretanje stanovništva između Federacije Bosne i Hercegovine i Republike Srpske i Federacije Bosne i Hercegovine i Brčko Distrikta BiH po demografskim karakteristikama.

Federalni zavod za statistiku proveo je istraživanje o migracijama stanovništva na osnovu Zakona o statistici u Federaciji Bosne i Hercegovine („Službene novine FBiH“, br. 63/03 i 9/09) i Plana provođenja statističkih istraživanja od interesa za Federaciju Bosne i Hercegovine za 2015. godinu („Službene novine Federacije BiH“, broj 39/15).

Istraživanje o migracijama stanovništva u Federaciji Bosne i Hercegovine temelji se na evidenciji o prebivalištu i boravištu građana Bosne i Hercegovine koji se prikupljaju u Agenciji za identifikacione dokumente, evidenciju i razmjenu podataka Bosne i Hercegovine (IDDEEA).

U cilju boljeg razumijevanja podataka prezentiranih u ovom Biltenu, korisnike podataka upućujemo na data metodološka objašnjenja.

Sarajevo, februar 2016.

DIREKTOR

Dr Emir Kremić

FOREWORD

The Bulletin of migration is a publication of the Institute for Statistics of FB&H, contains a comprehensive overview of statistical information on the relocation of the population; on the territory of the Federation of Bosnia and Herzegovina as well as the movement of people between the Federation of Bosnia and Herzegovina and the Republika Srpska; and data between the Federation of Bosnia and Herzegovina and the Brcko District of BiH by demographic characteristics.

Institute for Statistics of FB&H conducted a survey on migration on the basis of the Act on Statistics in FBiH ("Official Gazette of FBiH" no. 63/03 and 9/09) and according to the Scheme of Statistical Survey of interest for Federation of Bosnia and Herzegovina for 2015. ("Official Gazette of the Federation BiH", No. 39/15).

Research on migration in the Federation of Bosnia and Herzegovina is based on the records of permanent and temporary residence of citizens of Bosnia and Herzegovina and is collected by the Agency for Identification Documents, Registers and Data Exchange of BiH (IDDEEA).

In order to better understand the data presented in this Bulletin, users should refer to the presented methodological notes.

Sarajevo, February 2016

DIRECTOR

Emir Kremić, PhD

SADRŽAJ
CONTENTS

MIGRACIJE STANOVNIŠTVA 2015.
POPULATION MIGRATION 2015

PREDGOVOR <i>PREFACE</i>	3
METODOLOGIJA STATISTIČKOG ISTRAŽIVANJA O UNUTRAŠNJIM MIGRACIJAMA <i>METHODOLOGY OF STATISTICAL RESEARCH ON INTERNAL MIGRATION</i>	7
1. Pregled migracija stanovništva Bosne i Hercegovine <i>The overview of B&H population migration</i>	10
2. Efektivni saldo migracija stanovništva <i>The effective net population migration</i>	10
3. Saldo migracija stanovništva F BiH unutar F BiH, prema RS, BD BiH i inozemstvu, po kantonima i općinama <i>Net migration of the F B&H population inside F B&H, to/from RS, to/from BD B&H and abroad, by cantons and municipalities</i>	11
4. Međukantonalne migracije stanovništva F BiH <i>Intercantonal population migration</i>	18
5. Saldo migracija stanovništva F BiH unutar F BiH, po kantonima i općinama <i>Net migration of the population inside F B&H, by cantons and municipalities</i>	19
6. Doseljeno stanovništvo u F BiH po starosti i spolu (uključujući kretanje stanovništva unutar F BiH i iz RS i BD BiH), po kantonima i općinama <i>Immigrants to F B&H by age and sex (including the population movements inside The F B&H and from RS and BD B&H), by cantons and municipalities</i>	26
7. Odseljeno stanovništvo iz F BiH po starosti i spolu (uključujući kretanje stanovništva unutar F BiH, i u RS, i BD BiH i inozemstvo), po kantonima i općinama <i>Emmigrants from F B&H by age and sex (including the population movements inside The F B&H and from RS, BD B&H and abroad), by cantons and municipalities</i>	40
8. Saldo migracija stanovništva F BiH po starosti i spolu (uključujući kretanje stanovništva unutar F BiH i iz/u RS i iz/u BD BiH), po kantonima i općinama <i>Net migration of the population of F B&H by age and sex (including the population movements inside F B&H and to/from RS and to/from BD B&H), by cantons and municipalities</i>	54
9. Registrirani odlasci u inozemstvo, po entitetima i državi - odredištu <i>Deregistered B&H population who registered their departures abroad, by entities and destination country</i>	68
10. Registrirani odlasci iz BiH po starosti i spolu <i>Registered departures from B&H by age and sex</i>	70
11. Odseljeno stanovništvo prema kantonu/općini iz kojeg se odselilo i mjestu rođenja <i>Emigrated by the canton/municipality from which is moved out, by place of birth</i>	72
12. Doseljeno stanovništvo prema kantonu/općini u koju se doselilo i mjestu rođenja <i>Immigrated by the canton/municipality where is moved in, by place of birth</i>	74

Zakonom o prebivalištu i boravištu državljana Bosne i Hercegovine („Službeni glasnik BiH“, br. 32/01 i 58/15) uređuju se prebivalište i boravište državljana Bosne i Hercegovine i boravište raseljenih lica u Bosni i Hercegovini. Sve odredbe ovog zakona odnose se jednako na sve državljane, osim ako nije drukčije predviđeno u posebnim odredbama u poglavlju IV ovoga zakona.

*The permanent and temporary residence of citizens of Bosnia and Herzegovina and temporary residence of displaced persons in Bosnia and Herzegovina are regulated by **The Law on residence of citizens of Bosnia and Herzegovina** („Official Gazette B&H“, No. 32/01 and 58/15). All regulations of the law are dealing with all citizens, except in the cases of the chapter IV of the law.*

Prikupljanje podataka u vezi sa ovim zakonom obavlja se u skladu sa Zakonom o statistici u Federaciji BiH („Službene novine FBiH“, br. 63/03 i 9/09), Zakonom o zaštiti ličnih podataka BiH („Službeni glasnik BiH“, broj 49/06) te Zakonom o Agenciji za identifikacione dokumente, evidenciju i razmjenu podataka Bosne i Hercegovine („Službeni glasnik BiH“, broj 56/08).

*Collection of data in accordance with this law is in the line with **The Law of Statistics FB&H** („Official Gazette FB&H“, No.63/03 and 9/09), **The Law on protection of personal data of Bosnia and Herzegovina** („Official Gazette B&H“, No.49/06) and **The Law on Agency for Identification Documents, Registers and Data Exchange of Bosnia and Herzegovina** („Official Gazette B&H“, No. 56/08).*

Prebivalištem se smatra općina ili distrikt u kojem se državljanin nastani s namjerom da tamo stalno živi.

*The municipality or district in which a citizen is placed with the purpose of permanent living is considered as a **permanent residence**.*

Boravištem se smatra općina ili distrikt gdje se državljanin nastani s namjerom da tamo privremeno živi. Pod boravištem raseljenog lica smatra se općina ili distrikt gdje se raseljeno lice nastani s namjerom da tamo privremeno živi.

*The municipality or district in which a citizen is placed with the purpose of temporary living is considered as a **temporary residence**. The municipality or district in which a displaced person is placed with the purpose of temporary living is considered as a temporary residence of displaced person.*

Državljanin mogu prijaviti samo jedno prebivalište na teritoriju Bosne i Hercegovine.

The citizens are obliged to register one residence only on the territory of Bosnia and Herzegovina.

U skladu sa Zakonom o Agenciji za identifikacione dokumente, evidenciju i razmjenu podataka BiH osnovana je ova Agencija koja tehnički održava i elektronski arhivira podatke i informacije koje se vode u evidencijama, između ostalog i u evidenciji prebivališta i boravišta državljana BiH. Entitetska ministarstva unutrašnjih poslova mogu voditi elektronsku evidenciju podataka o prebivalištu i boravištu državljana na području entiteta. Svaki nadležni organ putem elektronske obrade podataka vodi i održava lokalnu evidenciju o prebivalištu i boravištu državljana (lokalna evidencija).

*In the line with **The Law on Agency for Identification Documents, Registers and Data Exchange of B&H** was established this Agency to maintain the technical and electronic data archives, which are kept in records and among other records residence of citizens of BiH. Ministries of Interior for entities can conduct electronic database on residence of citizens on the territory of the entities. The local database on residence of citizens is managed by each authority via electronic processing data on permanent and temporary residence of citizens (local database).*

Nadležni organ je dužan da redovno dostavlja Agenciji podatke iz svoje lokalne evidencije, a Agencija osigurava nadležnom organu podatke iz centralne evidencije u cilju vršenja dužnosti nadležnog organa u skladu sa ovim zakonom.

The authority is obliged to send the data from its local database to Agency regularly and Agency assures to the authorities the data from central database in the line with the law.

Cilj istraživanja

Istraživanjem o preseljavanju stanovništva u Federaciji Bosne i Hercegovine obezbjeđuju se podaci o obimu i tokovima preseljavanja stanovništva unutar Federacije BiH kao i kretanje stanovništva prema drugom BiH entitetu ili prema Brčko Distriktu BiH prema demografskim i drugim karakteristikama stanovništva.

The goal of the statistical research

*Data on the size and flows of population migration inside **The Federation of Bosnia and Herzegovina** (internal migration) and population movement from/to the other B&H entity and from/to Brčko District B&H are the result of the statistical research according to the demographic and other characteristics of the population.*

Predmet istraživanja unutrašnjih migracija su migracije stanovništva koje se odnose na stanovništvo koje se preseljava iz svog dosadašnjeg mjesta stanovanja u drugo mjesto s namjerom da u tom drugom mjestu živi.

Na osnovu prikupljenih podataka obezbjeđuje se praćenje i proučavanje kvantitativnih aspekata migracije (obim doseljavanja-imigracije i odseljavanja-emigracije), kao i migracionog salda, tokovi migracija, teritorijalna distanca na kojoj se kreću migranti, tipovi migracija, a sa demografskog aspekta selektivnost migranata (starost, spol, mjesto/država rođenja).

Pored navedenog, migracije stanovništva sa obje svoje komponente (imigracija i emigracija) utiču na porast, odnosno, smanjenje stanovništva i predstavljaju elemenat za izračunavanje broja stanovnika prema teritorijalnom rasporedu.

Ciljem statističkog istraživanja o migracijama može se smatrati i formiranje baze podataka koja se sastoji od lica koja su barem jedanput promijenila mjesto stanovanja u posmatranom periodu, uzimajući u obzir samo posljednju promjenu prebivališta-boravišta.

Podaci koji se publikuju su slijedeći:

- ukupan broj migranata,
- tip migracija – međuopćinske, međukantonalne, međuentitetske
- polazište migranta ili mjesto odakle migrant odseljava,
- odredište migranta ili mjesto gdje se migrant doseljava,
- spol,
- starost migranta na dan prijave - odjave prebivališta - boravišta,
- mjesto rođenja migranta.

Jedinica posmatranja

Jedinica posmatranja je događaj preseljenja za svako lice koje je izvršilo promjenu prebivališta-boravišta (migrant), odnosno, lice koje se preselilo iz jedne općine u drugu. Dakle, **za 2015. godinu međunaseljska kretanja stanovništva unutar općine nisu uključena.**

Treba naglasiti da ono lice koje je mijenjalo adresu stanovanja u okviru istog naseljenog mjesta ili dijela istog naseljenog mjesta nije obuhvaćeno istraživanjem.

Preseljenje koje se odvijalo između različitih općina Grada Sarajeva u okviru naseljenog mjesta Sarajevo, uzima se u obzir (u svrhu korišćenja podataka o migracijama stanovništva za izradu procjena broja stanovnika na nivou općina od sredine 2015 do sredine 2016. godine).

Za 2015. godinu uključena su i kretanja stanovništva prema inostranstvu i to samo za one građane koji su svoj odlazak registrovali kod nadležnog organa.

The subject of the research on internal migration is population migration related to the population migrating from its previous place of residence to the other one with the purpose of living in the new place.

The collected data are the base for research of the migration size (immigration and emigration) as well as net migration, migration flows, territorial distance of migrants, migration types and migrants from demographic point of view (age, sex, place/country of birth).

Furthermore, population migration (immigration and emigration) is an element for calculation the total number of population according to the territorial dispersion and leads to the increase or decrease the total number of population.

The goal of statistical research on migration can be considered as creation of database composed of persons who changed their place of residence once at least (permanent or temporary) in the defined period taking into account the last change only.

Published data are as follows:

- total number of migrants,
- type of migration – inter-municipal, inter-cantonal, inter-entity,
- departure place of migrant – place where the migrant comes from,
- destination place of migrant – place where the migrant moved in,
- sex,
- age of the migrant at the residence registration date,
- place of birth.

Research units

*The matter of research is an migration event for each person moved from one place of residence to the other one (migrant), i.e. the person moved from one municipality to the other one. So **the inter-settlement population movements inside municipality are not included for 2015.***

We should stress that person who changed its address in the same settlement or in the parts of the same settlement is not covered by the research as a migrant.

The migration inside the settlement Sarajevo if this movement registered between different municipalities of the Town Sarajevo is covered (taking into account the purpose of using data on migration of population to produce estimate of population at the municipality level for mid year for 2015 and 2016).

For 2015. the abroad population movements are covered for those citizens who registered its departure only.

Komentar publikovanih podataka

Tabela 3 uključuje sva kretanja stanovništva: unutar Federacije BiH, prema RS, Brčko Distriktu BiH i prema inozemstvu. Za svaku općinu Federacije BiH dat je saldo migracija.

Tabela 4 prikazuje kretanje stanovništva do nivoa kantona Federacije BiH, doseljenja i odseljenja.

Tabela 5 prikazuje kretanje stanovništva do nivoa općina Federacije BiH, ukršteno sa kantonom doseljenja/odseljenja.

Tabela 6 daje pregled doseljenog stanovništva u pojedine kantone i općine Federacije BiH prema starosti i spolu uključujući i doseljenja iz neke od općina Federacije BiH, iz RS ili iz Brčko Distrikta BiH.

Tabela 7 sumira sva odseljenja iz pojedinih kantona i općina Federacije BiH prema starosti i spolu migranata uključujući i odseljenja u neku od općina Federacije BiH, u RS, u Brčko Distrikt BiH ili u inozemstvo.

Tabela 8 je zbirni prikaz podataka iz tabela 6 i 7 sa izračunatim saldonom migracija.

U tabeli 9 dati su podaci o stanovništvu koje je registrovalo svoje odseljenje u inostranstvo prema entitetima (ili Brčko Distriktu BiH) i prema kantonu odseljenja (za Federaciju BiH) i prema državi odredištu.

Tabela 10 prikazuje registrirane odlaske u inozemstvo prema entitetima i Brčko Distriktu BiH po starosti i spolu migranata.

Tabela 11 prikazuje odseljeno stanovništvo prema kantonu/općini iz kojeg se odselilo, i mjestu rođenja.

Tabela 12 prikazuje doseljeno stanovništvo prema kantonu/općini u koju se doselilo i mjestu rođenja.

ZNAKOVI

... ne raspoloživo se podatkom

- nema pojave

0 izračunata vrijednost = 0

Comment of published data

Table 3 covers all movements: inside The Federation of B&H, from/to RS, from/to Brčko District B&H and abroad. The net migration is given for each municipality of The Federation of B&H.

Table 4 shows the population movements to the level of immigration and emigration cantons.

Table 5 shows the population movements to the municipality level of The Federation of B&H, cross-tabulated with the immigration/emigration canton.

Table 6 shows immigrated population to cantons and municipalities of The Federation of B&H by age and sex including immigration from the municipality of The Federation of B&H, from RS or Brčko District B&H.

Table 7 sums all emigrants from cantons and municipalities of The Federation of B&H by age and sex of migrants including emigration to the municipality of The Federation of B&H, to RS, to Brčko District B&H or abroad.

Table 8 is overview of data from the tables 6 and 7 with calculated net migration.

Table 9 shows the data on citizens who registered their emigration abroad by entities (or Brčko District B&H) and by emigration canton and destination country.

Table 10 shows registered abroad departures by entities (or Brčko District B&H) by age and sex of migrants.

Table 11 shows emigrated by the canton/municipality from which is moved out, by place of birth.

Table 12 shows immigrated by the canton/municipality where is moved in, by place of birth.

SYMBOLS

... data not available

- no occurrence

0 calculated value = 0

1 - Pregled migracija stanovništva Bosne i Hercegovine, 2015

The overview of B&H population migration, 2015

Odseljeni iz <i>Emmigrants from</i>	Dospeljeni u <i>Immigrants to</i>				
	ukupno BiH <i>Total B&H</i>	Federacija BiH <i>Federation of B&H</i>	RS	Brčko Distrikt BiH <i>Brčko District B&H</i>	Inozemstvo <i>Abroad</i>
Ukupno BiH <i>Total B&H</i>	36.779	20.371	11.815	645	3.948
Federacija BiH <i>Federation of B&H</i>	23.045	17.387	2.982	279	2.397
RS	13.050	2.739	8.542	366	1.403
Brčko Distrikt BiH <i>Brčko District B&H</i>	684	245	291	0	148

2 - Efektivni saldo migracija stanovništva, 2015

The effective net population migration, 2015

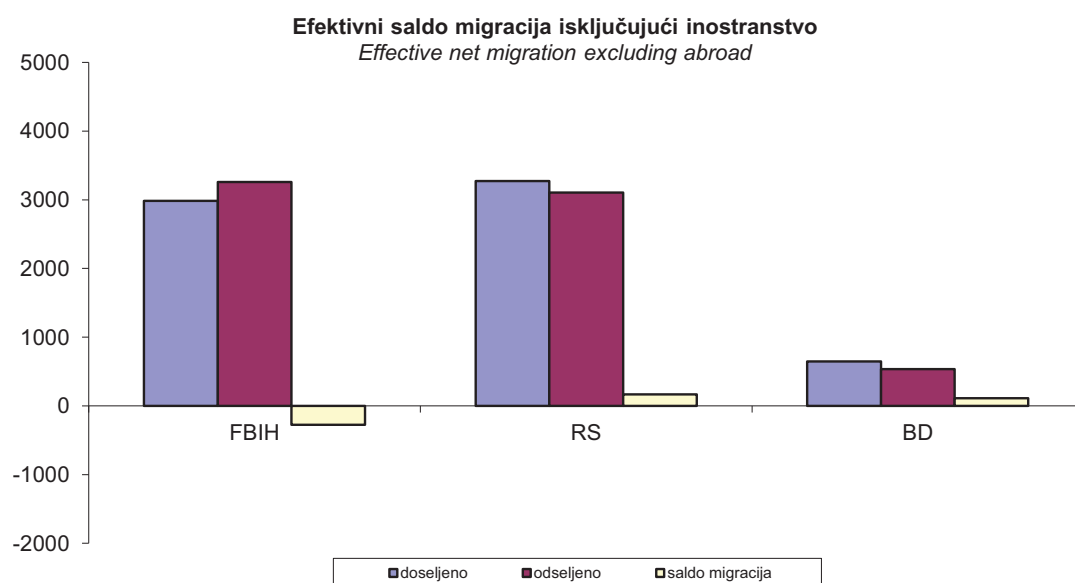
Vrsta migracije <i>Type of migration</i>	Federacija BiH <i>Federation of B&H</i>	RS	Brčko Distrikt BiH <i>Brčko District B&H</i>
dospeljeni/immigrants	2.984	3.273	645
odseljeni/emmigrants ¹⁾	5.658	4.508	684
odseljeni/emmigrants ²⁾	3.261	3.105	536
saldo migracija/net migration ¹⁾	-2.674	-1.235	-39
saldo migracija/net migration ²⁾	-277	168	109

1) uključujući inozemstvo/including abroad

2) isključujući inozemstvo/excluding abroad

1) Efektivni saldo migracija stanovništva ne uključujući kretanje stanovništva unutar entiteta ili Brčko Distrikta BiH

1) The effective net population migration not including the population movements inside entities or Brčko District B&H



3 - Saldo migracija stanovništva F BiH unutar F BiH, prema RS, BD BiH i inozemstvu, po kantonima i općinama
Net migration od the F B&H population inside FB&H, to/from RS, to/from BD B&H and abroad, by cantons and municipalities
2015

Doseljeni u/Odseljeni iz	Ukupno Total	FBiH	RS	BD BiH	Inozemstvo Abroad	<i>Immigrants to/ Emmigrants from</i>
FEDERACIJA BIH						THE FEDERATION OF B&H
doseljeni	20.371	17.387	2.739	245	...	<i>immigrants</i>
odseljeni	23.045	17.387	2.982	279	2.397	<i>emmigrants</i>
saldo migracija	-2.674	0	-243	-34	-2.397	<i>net migration</i>
UNSKO - SANSKI KANTON						UNSKO - SANSKI CANTON
doseljeni	1.747	1.378	363	6	...	<i>immigrants</i>
odseljeni	2.488	1.451	525	6	506	<i>emmigrants</i>
saldo migracija	-741	-73	-162	0	-506	<i>net migration</i>
BOSANSKA KRUPA						BOSANSKA KRUPA
doseljeni	177	139	35	3	...	<i>immigrants</i>
odseljeni	299	191	58	2	48	<i>emmigrants</i>
saldo migracija	-122	-52	-23	1	-48	<i>net migration</i>
BOSANSKI PETROVAC						BOSANSKI PETROVAC
doseljeni	102	50	52	-	...	<i>immigrants</i>
odseljeni	167	42	121	-	4	<i>emmigrants</i>
saldo migracija	-65	8	-69	0	-4	<i>net migration</i>
BUŽIM						BUŽIM
doseljeni	130	126	4	-	...	<i>immigrants</i>
odseljeni	215	159	8	1	47	<i>emmigrants</i>
saldo migracija	-85	-33	-4	-1	-47	<i>net migration</i>
CAZIN						CAZIN
doseljeni	324	300	23	1	...	<i>immigrants</i>
odseljeni	449	302	15	-	132	<i>emmigrants</i>
saldo migracija	-125	-2	8	1	-132	<i>net migration</i>
GRAD BIHAĆ						GRAD BIHAĆ
doseljeni	415	360	53	2	...	<i>immigrants</i>
odseljeni	373	292	53	2	26	<i>emmigrants</i>
saldo migracija	42	68	0	0	-26	<i>net migration</i>
KLJUČ						KLJUČ
doseljeni	100	60	40	-	...	<i>immigrants</i>
odseljeni	197	91	68	-	38	<i>emmigrants</i>
saldo migracija	-97	-31	-28	0	-38	<i>net migration</i>
SANSKI MOST						SANSKI MOST
doseljeni	279	137	142	-	...	<i>immigrants</i>
odseljeni	453	147	193	-	113	<i>emmigrants</i>
saldo migracija	-174	-10	-51	0	-113	<i>net migration</i>
VELIKA KLADUŠA						VELIKA KLADUŠA
doseljeni	220	206	14	-	...	<i>immigrants</i>
odseljeni	335	227	9	1	98	<i>emmigrants</i>
saldo migracija	-115	-21	5	-1	-98	<i>net migration</i>
KANTON POSAVSKI						CANTON POSAVSKI
doseljeni	162	70	74	18	...	<i>immigrants</i>
odseljeni	216	69	69	13	65	<i>emmigrants</i>
saldo migracija	-54	1	5	5	-65	<i>net migration</i>
DOMALJEVAC - ŠAMAC						DOMALJEVAC - ŠAMAC
doseljeni	17	5	12	-	...	<i>immigrants</i>
odseljeni	22	9	7	1	5	<i>emmigrants</i>
saldo migracija	-5	-4	5	-1	-5	<i>net migration</i>
ODŽAK						ODŽAK
doseljeni	80	33	47	-	...	<i>immigrants</i>
odseljeni	118	31	56	2	29	<i>emmigrants</i>
saldo migracija	-38	2	-9	-2	-29	<i>net migration</i>
ORAŠJE						ORAŠJE
doseljeni	65	32	15	18	...	<i>immigrants</i>
odseljeni	76	29	6	10	31	<i>emmigrants</i>
saldo migracija	-11	3	9	8	-31	<i>net migration</i>

3 - Saldo migracija stanovništva F BiH unutar F BiH, prema RS, BD BiH i inozemstvu, po kantonima i općinama (nastavak)
Net migration od the FB&H population inside FB&H, to/from RS, to/from BD B&H and abroad, by cantons and municipalities (continued)
2015

Doseljeni u/Odseljeni iz	Ukupno Total	FBiH	RS	BD BiH	Inozemstvo Abroad	<i>Immigrants to/ Emmigrants from</i>
TUZLANSKI KANTON						TUZLANSKI CANTON
doseljeni	3.053	2.261	642	150	...	<i>immigrants</i>
odseljeni	3.719	2.519	649	192	359	<i>emmigrants</i>
saldo migracija	-666	-258	-7	-42	-359	<i>net migration</i>
BANOVIĆI						BANOVIĆI
doseljeni	139	126	10	3	...	<i>immigrants</i>
odseljeni	194	158	14	12	10	<i>emmigrants</i>
saldo migracija	-55	-32	-4	-9	-10	<i>net migration</i>
ČELIĆ						ČELIĆ
doseljeni	85	32	23	30	...	<i>immigrants</i>
odseljeni	129	34	20	63	12	<i>emmigrants</i>
saldo migracija	-44	-2	3	-33	-12	<i>net migration</i>
DOBOJ - ISTOK						DOBOJ - ISTOK
doseljeni	62	38	24	-	...	<i>immigrants</i>
odseljeni	107	63	35	-	9	<i>emmigrants</i>
saldo migracija	-45	-25	-11	0	-9	<i>net migration</i>
GRAČANICA						GRAČANICA
doseljeni	232	189	40	3	...	<i>immigrants</i>
odseljeni	311	221	46	3	41	<i>emmigrants</i>
saldo migracija	-79	-32	-6	0	-41	<i>net migration</i>
GRAD TUZLA						GRAD TUZLA
doseljeni	920	703	172	45	...	<i>immigrants</i>
odseljeni	882	602	167	25	88	<i>emmigrants</i>
saldo migracija	38	101	5	20	-88	<i>net migration</i>
GRADAČAC						GRADAČAC
doseljeni	182	120	45	17	...	<i>immigrants</i>
odseljeni	218	133	49	21	15	<i>emmigrants</i>
saldo migracija	-36	-13	-4	-4	-15	<i>net migration</i>
KALESIJA						KALESIJA
doseljeni	233	155	76	2	...	<i>immigrants</i>
odseljeni	364	252	104	1	7	<i>emmigrants</i>
saldo migracija	-131	-97	-28	1	-7	<i>net migration</i>
KLADANJ						KLADANJ
doseljeni	75	68	7	-	...	<i>immigrants</i>
odseljeni	185	151	16	3	15	<i>emmigrants</i>
saldo migracija	-110	-83	-9	-3	-15	<i>net migration</i>
LUKAVAC						LUKAVAC
doseljeni	267	213	47	7	...	<i>immigrants</i>
odseljeni	327	231	53	14	29	<i>emmigrants</i>
saldo migracija	-60	-18	-6	-7	-29	<i>net migration</i>
SAPNA						SAPNA
doseljeni	73	37	34	2	...	<i>immigrants</i>
odseljeni	143	87	42	1	13	<i>emmigrants</i>
saldo migracija	-70	-50	-8	1	-13	<i>net migration</i>
SREBRENİK						SREBRENİK
doseljeni	270	178	58	34	...	<i>immigrants</i>
odseljeni	306	189	29	38	50	<i>emmigrants</i>
saldo migracija	-36	-11	29	-4	-50	<i>net migration</i>
TEOČAK						TEOČAK
doseljeni	55	29	24	2	...	<i>immigrants</i>
odseljeni	73	49	19	2	3	<i>emmigrants</i>
saldo migracija	-18	-20	5	0	-3	<i>net migration</i>
ŽIVINICE						ŽIVINICE
doseljeni	460	373	82	5	...	<i>immigrants</i>
odseljeni	480	349	55	9	67	<i>emmigrants</i>
saldo migracija	-20	24	27	-4	-67	<i>net migration</i>

3 - Saldo migracija stanovništva F BiH unutar F BiH, prema RS, BD BiH i inozemstvu, po kantonima i općinama (nastavak)
Net migration od the FB&H population inside FB&H, to/from RS, to/from BD B&H and abroad, by cantons and municipalities (continued)
2015

Doseljeni u/Odseljeni iz	Ukupno Total	FBiH	RS	BD BiH	Inozemstvo Abroad	<i>Immigrants to/ Emmigrants from</i>
ZENIČKO - DOBOJSKI KANTON						ZENIČKO - DOBOJSKI CANTON
doseljeni	2.104	1.803	287	14	...	<i>immigrants</i>
odseljeni	3.104	2.506	351	14	233	<i>emmigrants</i>
saldo migracija	-1.000	-703	-64	0	-233	<i>net migration</i>
BREZA						BREZA
doseljeni	120	117	3	-	...	<i>immigrants</i>
odseljeni	204	190	7	-	7	<i>emmigrants</i>
saldo migracija	-84	-73	-4	0	-7	<i>net migration</i>
DOBOJ - JUG						DOBOJ - JUG
doseljeni	73	40	33	-	...	<i>immigrants</i>
odseljeni	104	54	48	-	2	<i>emmigrants</i>
saldo migracija	-31	-14	-15	0	-2	<i>net migration</i>
GRAD ZENICA						GRAD ZENICA
doseljeni	604	549	52	3	...	<i>immigrants</i>
odseljeni	822	670	78	7	67	<i>emmigrants</i>
saldo migracija	-218	-121	-26	-4	-67	<i>net migration</i>
KAKANJ						KAKANJ
doseljeni	181	174	7	-	...	<i>immigrants</i>
odseljeni	286	266	9	-	11	<i>emmigrants</i>
saldo migracija	-105	-92	-2	0	-11	<i>net migration</i>
MAGLAJ						MAGLAJ
doseljeni	189	147	42	-	...	<i>immigrants</i>
odseljeni	222	156	51	-	15	<i>emmigrants</i>
saldo migracija	-33	-9	-9	0	-15	<i>net migration</i>
OLOVO						OLOVO
doseljeni	90	78	10	2	...	<i>immigrants</i>
odseljeni	193	164	19	3	7	<i>emmigrants</i>
saldo migracija	-103	-86	-9	-1	-7	<i>net migration</i>
TEŠANJ						TEŠANJ
doseljeni	266	164	100	2	...	<i>immigrants</i>
odseljeni	237	129	72	3	33	<i>emmigrants</i>
saldo migracija	29	35	28	-1	-33	<i>net migration</i>
USORA						USORA
doseljeni	28	18	10	-	...	<i>immigrants</i>
odseljeni	38	18	12	-	8	<i>emmigrants</i>
saldo migracija	-10	0	-2	0	-8	<i>net migration</i>
VAREŠ						VAREŠ
doseljeni	53	48	3	2	...	<i>immigrants</i>
odseljeni	166	149	6	-	11	<i>emmigrants</i>
saldo migracija	-113	-101	-3	2	-11	<i>net migration</i>
VISOKO						VISOKO
doseljeni	211	206	5	-	...	<i>immigrants</i>
odseljeni	331	309	11	-	11	<i>emmigrants</i>
saldo migracija	-120	-103	-6	0	-11	<i>net migration</i>
ZAVIDOVIĆI						ZAVIDOVIĆI
doseljeni	149	134	11	4	...	<i>immigrants</i>
odseljeni	302	240	26	1	35	<i>emmigrants</i>
saldo migracija	-153	-106	-15	3	-35	<i>net migration</i>
ŽEPČE						ŽEPČE
doseljeni	140	128	11	1	...	<i>immigrants</i>
odseljeni	199	161	12	-	26	<i>emmigrants</i>
saldo migracija	-59	-33	-1	1	-26	<i>net migration</i>

3 - Saldo migracija stanovništva F BiH unutar F BiH, prema RS, BD BiH i inozemstvu, po kantonima i općinama (nastavak)
Net migration od the FB&H population inside FB&H, to/from RS, to/from BD B&H and abroad, by cantons and municipalities (continued)
2015

Doseljeni u/Odseljeni iz	Ukupno Total	FBiH	RS	BD BiH	Inozemstvo Abroad	<i>Immigrants to/ Emmigrants from</i>
BOSANSKO - PODRINJSKI KANTON						BOSANSKO - PODRINJSKI CANTON
	doseljeni	369	215	154	-	... <i>immigrants</i>
	odseljeni	342	236	91	1	14 <i>emmigrants</i>
	saldo migracija	27	-21	63	-1	-14 <i>net migration</i>
FOČA						FOČA
	doseljeni	48	41	7	-	... <i>immigrants</i>
	odseljeni	37	29	8	-	0 <i>emmigrants</i>
	saldo migracija	11	12	-1	0	0 <i>net migration</i>
GORAŽDE						GORAŽDE
	doseljeni	306	159	147	-	... <i>immigrants</i>
	odseljeni	292	194	83	1	14 <i>emmigrants</i>
	saldo migracija	14	-35	64	-1	-14 <i>net migration</i>
PALE						PALE
	doseljeni	15	15	-	-	... <i>immigrants</i>
	odseljeni	13	13	-	-	0 <i>emmigrants</i>
	saldo migracija	2	2	0	0	0 <i>net migration</i>
SREDNJOBOSANSKI KANTON						SREDNJOBOSANSKI CANTON
	doseljeni	1.782	1.647	125	10	... <i>immigrants</i>
	odseljeni	2.403	2.007	128	12	256 <i>emmigrants</i>
	saldo migracija	-621	-360	-3	-2	-256 <i>net migration</i>
BUGOJNO						BUGOJNO
	doseljeni	270	249	21	-	... <i>immigrants</i>
	odseljeni	299	239	15	-	45 <i>emmigrants</i>
	saldo migracija	-29	10	6	0	-45 <i>net migration</i>
BUSOVAČA						BUSOVAČA
	doseljeni	122	120	2	-	... <i>immigrants</i>
	odseljeni	162	140	3	-	19 <i>emmigrants</i>
	saldo migracija	-40	-20	-1	0	-19 <i>net migration</i>
DOBRETIĆI						DOBRETIĆI
	doseljeni	6	6	-	-	... <i>immigrants</i>
	odseljeni	12	5	-	-	7 <i>emmigrants</i>
	saldo migracija	-6	1	0	0	-7 <i>net migration</i>
DONJI VAKUF						DONJI VAKUF
	doseljeni	131	119	10	2	... <i>immigrants</i>
	odseljeni	172	152	17	2	1 <i>emmigrants</i>
	saldo migracija	-41	-33	-7	0	-1 <i>net migration</i>
FOJNICA						FOJNICA
	doseljeni	71	69	2	-	... <i>immigrants</i>
	odseljeni	180	169	1	-	10 <i>emmigrants</i>
	saldo migracija	-109	-100	1	0	-10 <i>net migration</i>
GORNJI VAKUF - USKOPLJE						GORNJI VAKUF - USKOPLJE
	doseljeni	102	96	6	-	... <i>immigrants</i>
	odseljeni	179	155	6	-	18 <i>emmigrants</i>
	saldo migracija	-77	-59	0	0	-18 <i>net migration</i>
JAJCE						JAJCE
	doseljeni	127	102	21	4	... <i>immigrants</i>
	odseljeni	200	143	27	2	28 <i>emmigrants</i>
	saldo migracija	-73	-41	-6	2	-28 <i>net migration</i>
KISELJAK						KISELJAK
	doseljeni	170	166	3	1	... <i>immigrants</i>
	odseljeni	216	184	9	-	23 <i>emmigrants</i>
	saldo migracija	-46	-18	-6	1	-23 <i>net migration</i>
KREŠEVO						KREŠEVO
	doseljeni	29	29	-	-	... <i>immigrants</i>
	odseljeni	55	50	1	-	4 <i>emmigrants</i>
	saldo migracija	-26	-21	-1	0	-4 <i>net migration</i>

3 - Saldo migracija stanovništva F BiH unutar F BiH, prema RS, BD BiH i inozemstvu, po kantonima i općinama (nastavak)
Net migration od the FB&H population inside FB&H, to/from RS, to/from BD B&H and abroad, by cantons and municipalities (continued)
2015

Doseljeni u/Odseljeni iz	Ukupno Total	FBiH	RS	BD BiH	Inozemstvo Abroad	Immigrants to/ Emmigrants from
NOVI TRAVNIK						NOVI TRAVNIK
doseljeni	162	147	15	-	...	immigrants
odseljeni	222	179	14	1	28	emmigrants
saldo migracija	-60	-32	1	-1	-28	net migration
TRAVNIK						TRAVNIK
doseljeni	366	327	38	1	...	immigrants
odseljeni	466	396	27	6	37	emmigrants
saldo migracija	-100	-69	11	-5	-37	net migration
VITEZ						VITEZ
doseljeni	226	217	7	2	...	immigrants
odseljeni	240	195	8	1	36	emmigrants
saldo migracija	-14	22	-1	1	-36	net migration
HERCEGOVAČKO - NERETVANSKI KANTON						HERCEGOVAČKO - NERETVANSKI CANTON
doseljeni	1.454	1.301	151	2	...	immigrants
odseljeni	1.778	1.318	164	4	292	emmigrants
saldo migracija	-324	-17	-13	-2	-292	net migration
ČAPLJINA						ČAPLJINA
doseljeni	190	174	16	-	...	immigrants
odseljeni	220	133	16	-	71	emmigrants
saldo migracija	-30	41	0	0	-71	net migration
ČITLUK						ČITLUK
doseljeni	150	147	3	-	...	immigrants
odseljeni	178	163	1	-	14	emmigrants
saldo migracija	-28	-16	2	0	-14	net migration
GRAD MOSTAR						GRAD MOSTAR
doseljeni	720	628	91	1	...	immigrants
odseljeni	692	502	93	3	94	emmigrants
saldo migracija	28	126	-2	-2	-94	net migration
JABLANICA						JABLANICA
doseljeni	63	59	4	-	...	immigrants
odseljeni	100	93	1	-	6	emmigrants
saldo migracija	-37	-34	3	0	-6	net migration
KONJIC						KONJIC
doseljeni	141	133	8	-	...	immigrants
odseljeni	236	190	17	1	28	emmigrants
saldo migracija	-95	-57	-9	-1	-28	net migration
NEUM						NEUM
doseljeni	43	41	2	-	...	immigrants
odseljeni	72	37	-	-	35	emmigrants
saldo migracija	-29	4	2	0	-35	net migration
PROZOR						PROZOR
doseljeni	45	45	-	-	...	immigrants
odseljeni	131	111	2	-	18	emmigrants
saldo migracija	-86	-66	-2	0	-18	net migration
RAVNO						RAVNO
doseljeni	21	8	13	-	...	immigrants
odseljeni	32	8	11	-	13	emmigrants
saldo migracija	-11	0	2	0	-13	net migration
STOLAC						STOLAC
doseljeni	81	66	14	1	...	immigrants
odseljeni	117	81	23	-	13	emmigrants
saldo migracija	-36	-15	-9	1	-13	net migration
ZAPADNOHERCEGOVAČKI KANTON						ZAPADNOHERCEGOVAČKI CANTON
doseljeni	431	423	8	-	...	immigrants
odseljeni	552	411	8	-	133	emmigrants
saldo migracija	-121	12	0	0	-133	net migration

3 - Saldo migracija stanovništva F BiH unutar F BiH, prema RS, BD BiH i inozemstvu, po kantonima i općinama (nastavak)
Net migration od the FB&H population inside FB&H, to/from RS, BD B&H and abroad, by cantons and municipalities (continued)
2015

Doseljeni u/Odseljeni iz	Ukupno Total	FBiH	RS	BD BiH	Inozemstvo Abroad	<i>Immigrants to/ Emmigrants from</i>
GRAD ŠIROKI BRIJEG						GRAD ŠIROKI BRIJEG
doseljeni	167	166	1	-	...	immigrants
odseljeni	165	133	2	-	30	emmigrants
saldo migracija	2	33	-1	0	-30	net migration
GRUDE						GRUDE
doseljeni	79	75	4	-	...	immigrants
odseljeni	113	78	-	-	35	emmigrants
saldo migracija	-34	-3	4	0	-35	net migration
LJUBUŠKI						LJUBUŠKI
doseljeni	122	120	2	-	...	immigrants
odseljeni	191	136	6	-	49	emmigrants
saldo migracija	-69	-16	-4	0	-49	net migration
POSUŠJE						POSUŠJE
doseljeni	63	62	1	-	...	immigrants
odseljeni	83	64	-	-	19	emmigrants
saldo migracija	-20	-2	1	0	-19	net migration
KANTON SARAJEVO						CANTON SARAJEVO
doseljeni	8.936	8.113	781	42	...	immigrants
odseljeni	7.843	6.618	762	30	433	emmigrants
saldo migracija	1.093	1.495	19	12	-433	net migration
CENTAR SARAJEVO						CENTAR SARAJEVO
doseljeni	1.140	1.062	75	3	...	immigrants
odseljeni	1.373	1.188	104	8	73	emmigrants
saldo migracija	-233	-126	-29	-5	-73	net migration
HADŽIĆI						HADŽIĆI
doseljeni	335	311	24	-	...	immigrants
odseljeni	285	241	35	-	9	emmigrants
saldo migracija	50	70	-11	0	-9	net migration
ILIDŽA						ILIDŽA
doseljeni	1657	1479	173	5	...	immigrants
odseljeni	1076	851	142	5	78	emmigrants
saldo migracija	581	628	31	0	-78	net migration
ILIJAS						ILIJAS
doseljeni	461	390	71	-	...	immigrants
odseljeni	302	241	43	-	18	emmigrants
saldo migracija	159	149	28	0	-18	net migration
NOVI GRAD SARAJEVO						NOVI GRAD SARAJEVO
doseljeni	2.260	2.039	208	13	...	immigrants
odseljeni	2.029	1.682	222	11	114	emmigrants
saldo migracija	231	357	-14	2	-114	net migration
NOVO SARAJEVO						NOVO SARAJEVO
doseljeni	1.623	1.505	110	8	...	immigrants
odseljeni	1.526	1.320	128	5	73	emmigrants
saldo migracija	97	185	-18	3	-73	net migration
STARI GRAD SARAJEVO						STARI GRAD SARAJEVO
doseljeni	692	644	40	8	...	immigrants
odseljeni	745	678	27	1	39	emmigrants
saldo migracija	-53	-34	13	7	-39	net migration
TRNOVO						TRNOVO
doseljeni	45	38	7	-	...	immigrants
odseljeni	84	80	4	-	0	emmigrants
saldo migracija	-39	-42	3	0	0	net migration
VOGOŠĆA						VOGOŠĆA
doseljeni	723	645	73	5	...	immigrants
odseljeni	423	337	57	-	29	emmigrants
saldo migracija	300	308	16	5	-29	net migration

3 - Saldo migracija stanovništva F BiH unutar F BiH, prema RS, BD BiH i inozemstvu, po kantonima i općinama (nastavak)
Net migration od the FB&H population inside FB&H, to/from RS, to/from BD B&H and abroad, by cantons and municipalities (continued)
2015

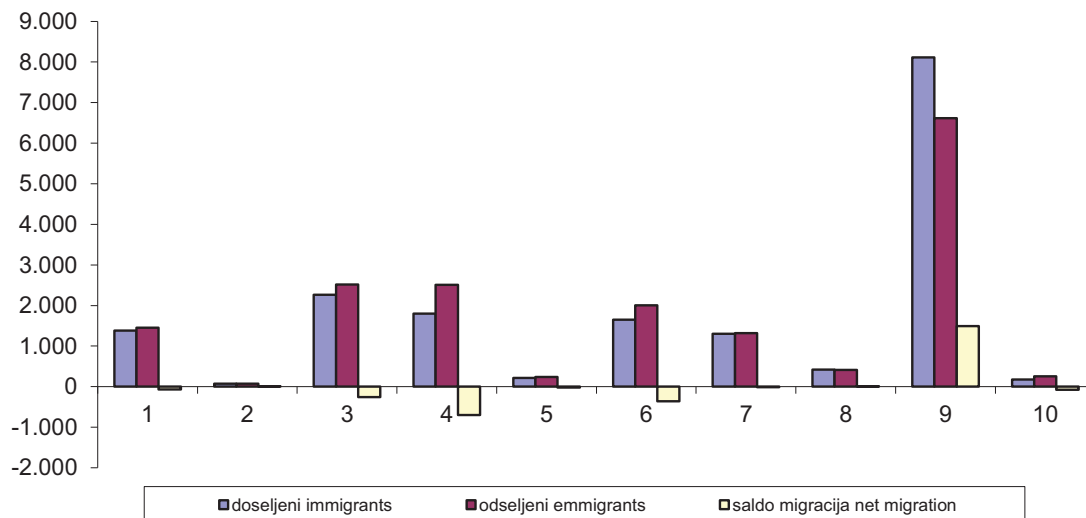
Doseljeni u/Odseljeni iz	Ukupno Total	FBiH	RS	BD BiH	Inozemstvo Abroad	<i>Immigrants to/ Emmigrants from</i>
KANTON 10						CANTON 10
doseljeni	333	176	154	3	...	<i>immigrants</i>
odseljeni	600	252	235	7	106	<i>emmigrants</i>
saldo migracija	-267	-76	-81	-4	-106	<i>net migration</i>
BOSANSKO GRAHOVO						BOSANSKO GRAHOVO
doseljeni	36	11	24	1	...	<i>immigrants</i>
odseljeni	49	6	28	4	11	<i>emmigrants</i>
saldo migracija	-13	5	-4	-3	-11	<i>net migration</i>
DRVAR						DRVAR
doseljeni	100	19	79	2	...	<i>immigrants</i>
odseljeni	175	29	130	2	14	<i>emmigrants</i>
saldo migracija	-75	-10	-51	0	-14	<i>net migration</i>
GLAMOČ						GLAMOČ
doseljeni	41	11	30	-	...	<i>immigrants</i>
odseljeni	90	33	53	-	4	<i>emmigrants</i>
saldo migracija	-49	-22	-23	0	-4	<i>net migration</i>
KUPRES						KUPRES
doseljeni	33	18	15	-	...	<i>immigrants</i>
odseljeni	49	27	13	-	9	<i>emmigrants</i>
saldo migracija	-16	-9	2	0	-9	<i>net migration</i>
LIVNO						LIVNO
doseljeni	76	71	5	-	...	<i>immigrants</i>
odseljeni	122	77	10	1	34	<i>emmigrants</i>
saldo migracija	-46	-6	-5	-1	-34	<i>net migration</i>
TOMISLAVGRAD						TOMISLAVGRAD
doseljeni	47	46	1	-	...	<i>immigrants</i>
odseljeni	115	80	1	-	34	<i>emmigrants</i>
saldo migracija	-68	-34	0	0	-34	<i>net migration</i>

4 - Međukantonalne migracije stanovništva F BiH, 2015
Intercantonal population migration, 2015

Odseljeni iz kantona <i>Emmigrants from canton</i>	Doseljeni u kanton <i>Immigrants to</i>										
	Ukupno <i>Total</i>	1	2	3	4	5	6	7	8	9	10
Ukupno <i>Total</i>	17.387	1.378	70	2.261	1.803	215	1.647	1.301	423	8.113	176
Unsko-sanski kanton	1.451	986	5	57	52	1	66	21	0	253	10
Kanton Posavski	69	8	14	24	9	0	3	1	0	8	2
Tuzlanski kanton	2.519	83	26	1.697	134	10	42	47	4	474	2
Zeničko-dobojski kanton	2.506	71	11	189	810	18	271	71	16	1.036	13
Bosansko-podrinjski kanton	236	2	0	6	10	32	4	3	0	179	0
Srednjobosanski kanton	2.007	75	1	36	307	5	871	107	9	554	42
Hercegovačko-neretvanski kanton	1.318	13	1	30	54	5	107	570	218	304	16
Zapadnohercegovački kanton	411	0	0	1	7	1	6	250	119	16	11
Kanton Sarajevo	6.618	126	10	219	405	142	232	202	20	5.244	18
Kanton 10	252	14	2	2	15	1	45	29	37	45	62

Kanton <i>Canton</i>	Doseljeni <i>Immigrants</i>	Odseljeni <i>Emmigrants</i>	Saldo migracija <i>Net migration</i>
Unsko-sanski kanton	1.378	1.451	-73
Kanton Posavski	70	69	1
Tuzlanski kanton	2.261	2.519	-258
Zeničko-dobojski kanton	1.803	2.506	-703
Bosansko-podrinjski kanton	215	236	-21
Srednjobosanski kanton	1.647	2.007	-360
Hercegovačko-neretvanski kanton	1.301	1.318	-17
Zapadnohercegovački kanton	423	411	12
Kanton Sarajevo	8.113	6.618	1.495
Kanton 10	176	252	-76

Saldo migracija između kantona
Net migration between cantons



5 - Saldo migracija stanovništva F BiH unutar F BiH, po kantonima i općinama, 2015
Net migration of the population inside F B&H, by cantons and municipalities, 2015

Doseljeni u/ Odseljeni iz	Odseljeni iz/Doseljeni u kanton <i>Emmigrants from/immigrants to canton</i>											Immigrants in/ Emmigrants from	
	Ukupno <i>Total</i>	1	2	3	4	5	6	7	8	9	10		
FEDERACIJA BIH													THE FEDERATION OF BIH
doseljeni	17.387	1.451	69	2.519	2.506	236	2.007	1.318	411	6.618	252	immigrants	
odseljeni	17.387	1.378	70	2.261	1.803	215	1.647	1.301	423	8.113	176	emmigrants	
saldo migracija	0	73	-1	258	703	21	360	17	-12	-1.495	76	net migration	
UNSKO - SANSKI KANTON													UNSKO - SANSKI CANTON
doseljeni	1.378	986	8	83	71	2	75	13	-	126	14	immigrants	
odseljeni	1.451	986	5	57	52	1	66	21	-	253	10	emmigrants	
saldo migracija	-73	0	3	26	19	1	9	-8	0	-127	4	net migration	
BOSANSKA KRUPA													BOSANSKA KRUPA
doseljeni	139	104	3	6	7	-	4	4	-	11	-	immigrants	
odseljeni	191	157	2	3	5	-	1	1	-	22	-	emmigrants	
saldo migracija	-52	-53	1	3	2	0	3	3	0	-11	0	net migration	
BOSANSKI PETROVAC													BOSANSKI PETROVAC
doseljeni	50	26	-	1	3	-	11	-	-	3	6	immigrants	
odseljeni	42	27	-	1	-	-	8	1	-	3	2	emmigrants	
saldo migracija	8	-1	0	0	3	0	3	-1	0	0	4	net migration	
BUŽIM													BUŽIM
doseljeni	126	109	-	1	6	-	4	-	-	6	-	immigrants	
odseljeni	159	141	-	2	2	-	1	1	-	12	-	emmigrants	
saldo migracija	-33	-32	0	-1	4	0	3	-1	0	-6	0	net migration	
CAZIN													CAZIN
doseljeni	300	248	-	17	10	-	4	-	-	18	3	immigrants	
odseljeni	302	238	2	7	10	-	11	1	-	33	-	emmigrants	
saldo migracija	-2	10	-2	10	0	0	-7	-1	0	-15	3	net migration	
GRAD BIHAĆ													GRAD BIHAĆ
doseljeni	360	244	1	28	17	-	18	5	-	44	3	immigrants	
odseljeni	292	146	-	23	22	-	18	8	-	68	7	emmigrants	
saldo migracija	68	98	1	5	-5	0	0	-3	0	-24	-4	net migration	
KLJUČ													KLJUČ
doseljeni	60	34	-	2	6	1	4	-	-	12	1	immigrants	
odseljeni	91	56	1	3	3	-	9	-	-	18	1	emmigrants	
saldo migracija	-31	-22	-1	-1	3	1	-5	0	0	-6	0	net migration	
SANSKI MOST													SANSKI MOST
doseljeni	137	70	1	12	11	-	22	1	-	20	-	immigrants	
odseljeni	147	51	-	9	7	1	15	8	-	56	-	emmigrants	
saldo migracija	-10	19	1	3	4	-1	7	-7	0	-36	0	net migration	
VELIKA KLADUŠA													VELIKA KLADUŠA
doseljeni	206	151	3	16	11	1	8	3	-	12	1	immigrants	
odseljeni	227	170	-	9	3	-	3	1	-	41	-	emmigrants	
saldo migracija	-21	-19	3	7	8	1	5	2	0	-29	1	net migration	
KANTON POSAVSKI													CANTON POSAVSKI
doseljeni	70	5	14	26	11	-	1	1	-	10	2	immigrants	
odseljeni	69	8	14	24	9	-	3	1	-	8	2	emmigrants	
saldo migracija	1	-3	0	2	2	0	-2	0	0	2	0	net migration	
DOMALJEVAC - ŠAMAC													DOMALJEVAC - ŠAMAC
doseljeni	5	-	4	-	-	-	-	1	-	-	-	immigrants	
odseljeni	9	-	8	1	-	-	-	-	-	-	-	emmigrants	
saldo migracija	-4	0	-4	-1	0	0	0	1	0	0	0	net migration	

5 - Saldo migracija stanovništva F BiH unutar F BiH, po kantonima i općinama, 2015 (nastavak)
Net migration of the population inside F B&H, by cantons and municipalities, 2015 (continued)

Dospeljeni u/ Odseljeni iz	Odseljeni iz/Dospeljeni u kanton <i>Emmigrants from/immigrants to canton</i>											Immigrants in/ Emmigrants from
	Ukupno <i>Total</i>	1	2	3	4	5	6	7	8	9	10	
ODŽAK												ODŽAK
dospeljeni	33	3	1	15	8	-	1	-	-	4	1	<i>immigrants</i>
odseljeni	31	2	2	12	9	-	2	1	-	3	-	<i>emmigrants</i>
saldo migracija	2	1	-1	3	-1	0	-1	-1	0	1	1	<i>net migration</i>
ORAŠJE												ORAŠJE
dospeljeni	32	2	9	11	3	-	-	-	-	6	1	<i>immigrants</i>
odseljeni	29	6	4	11	-	-	1	-	-	5	2	<i>emmigrants</i>
saldo migracija	3	-4	5	0	3	0	-1	0	0	1	-1	<i>net migration</i>
TUZLANSKI KANTON												TUZLANSKI CANTON
dospeljeni	2.261	57	24	1.697	189	6	36	30	1	219	2	<i>immigrants</i>
odseljeni	2.519	83	26	1.697	134	10	42	47	4	474	2	<i>emmigrants</i>
saldo migracija	-258	-26	-2	0	55	-4	-6	-17	-3	-255	0	<i>net migration</i>
BANOVIĆI												BANOVIĆI
dospeljeni	126	3	1	77	32	-	2	4	-	7	-	<i>immigrants</i>
odseljeni	158	4	-	107	12	1	2	3	-	29	-	<i>emmigrants</i>
saldo migracija	-32	-1	1	-30	20	-1	0	1	0	-22	0	<i>net migration</i>
ČELIĆ												ČELIĆ
dospeljeni	32	1	-	22	3	-	-	-	-	6	-	<i>immigrants</i>
odseljeni	34	2	-	22	3	1	-	3	-	3	-	<i>emmigrants</i>
saldo migracija	-2	-1	0	0	0	-1	0	-3	0	3	0	<i>net migration</i>
DOBOJ - ISTOK												DOBOJ - ISTOK
dospeljeni	38	2	-	32	4	-	-	-	-	-	-	<i>immigrants</i>
odseljeni	63	-	1	50	2	-	-	1	-	9	-	<i>emmigrants</i>
saldo migracija	-25	2	-1	-18	2	0	0	-1	0	-9	0	<i>net migration</i>
GRAČANICA												GRAČANICA
dospeljeni	189	2	-	138	22	-	4	2	-	21	-	<i>immigrants</i>
odseljeni	221	5	2	153	18	-	3	4	-	36	-	<i>emmigrants</i>
saldo migracija	-32	-3	-2	-15	4	0	1	-2	0	-15	0	<i>net migration</i>
GRAD TUZLA												GRAD TUZLA
dospeljeni	703	9	9	521	63	3	12	11	1	72	2	<i>immigrants</i>
odseljeni	602	27	10	322	35	5	10	13	4	176	-	<i>emmigrants</i>
saldo migracija	101	-18	-1	199	28	-2	2	-2	-3	-104	2	<i>net migration</i>
GRADAČAC												GRADAČAC
dospeljeni	120	11	8	62	9	-	2	4	-	24	-	<i>immigrants</i>
odseljeni	133	8	6	70	10	-	3	2	-	34	-	<i>emmigrants</i>
saldo migracija	-13	3	2	-8	-1	0	-1	2	0	-10	0	<i>net migration</i>
KALESIJA												KALESIJA
dospeljeni	155	5	1	141	1	-	-	1	-	6	-	<i>immigrants</i>
odseljeni	252	6	1	214	4	-	2	1	-	24	-	<i>emmigrants</i>
saldo migracija	-97	-1	0	-73	-3	0	-2	0	0	-18	0	<i>net migration</i>
KLADANJ												KLADANJ
dospeljeni	68	1	-	42	11	-	1	-	-	13	-	<i>immigrants</i>
odseljeni	151	4	-	100	15	-	2	-	-	29	1	<i>emmigrants</i>
saldo migracija	-83	-3	0	-58	-4	0	-1	0	0	-16	-1	<i>net migration</i>
LUKAVAC												LUKAVAC
dospeljeni	213	6	2	166	17	-	4	-	-	18	-	<i>immigrants</i>
odseljeni	231	6	1	169	8	-	4	4	-	39	-	<i>emmigrants</i>
saldo migracija	-18	0	1	-3	9	0	0	-4	0	-21	0	<i>net migration</i>
SAPNA												SAPNA
dospeljeni	37	1	-	27	2	2	1	-	-	4	-	<i>immigrants</i>
odseljeni	87	4	-	71	4	1	2	1	-	4	-	<i>emmigrants</i>
saldo migracija	-50	-3	0	-44	-2	1	-1	-1	0	0	0	<i>net migration</i>

5 - Saldo migracija stanovništva F BiH unutar F BiH, po kantonima i općinama, 2015 (nastavak)
Net migration of the population inside F B&H, by cantons and municipalities, 2015 (continued)

Dospeljeni u/ Odseljeni iz	Odseljeni iz/Dospeljeni u kanton <i>Emmigrants from/immigrants to canton</i>											Immigrants in/ Emmigrants from	
	Ukupno <i>Total</i>	1	2	3	4	5	6	7	8	9	10		
SREBRENİK													SREBRENİK
dospeljeni	178	1	1	141	8	-	6	5	-	16	-	immigrants	
odseljeni	189	4	3	140	4	1	4	3	-	30	-	emmigrants	
saldo migracija	-11	-3	-2	1	4	-1	2	2	0	-14	0	net migration	
TEOČAK												TEOČAK	
dospeljeni	29	3	-	23	1	-	-	-	-	2	-	immigrants	
odseljeni	49	1	-	44	-	-	3	-	-	1	-	emmigrants	
saldo migracija	-20	2	0	-21	1	0	-3	0	0	1	0	net migration	
ŽIVINICE												ŽIVINICE	
dospeljeni	373	12	2	305	16	1	4	3	-	30	-	immigrants	
odseljeni	349	12	2	235	19	1	7	12	-	60	1	emmigrants	
saldo migracija	24	0	0	70	-3	0	-3	-9	0	-30	-1	net migration	
ZENIČKO - DOBOJSKI KANTON												ZENIČKO - DOBOJSKI KANTON	
dospeljeni	1803	52	9	134	810	10	307	54	7	405	15	immigrants	
odseljeni	2506	71	11	189	810	18	271	71	16	1036	13	emmigrants	
saldo migracija	-703	-19	-2	-55	0	-8	36	-17	-9	-631	2	net migration	
BREZA												BREZA	
dospeljeni	117	1	-	2	56	1	-	1	-	56	-	immigrants	
odseljeni	190	-	-	3	27	-	5	1	-	154	-	emmigrants	
saldo migracija	-73	1	0	-1	29	1	-5	0	0	-98	0	net migration	
DOBOJ - JUG												DOBOJ - JUG	
dospeljeni	40	1	-	4	33	-	-	-	-	2	-	immigrants	
odseljeni	54	2	2	7	33	-	-	2	-	8	-	emmigrants	
saldo migracija	-14	-1	-2	-3	0	0	0	-2	0	-6	0	net migration	
GRAD ZENICA												GRAD ZENICA	
dospeljeni	549	17	2	28	190	5	197	12	3	93	2	immigrants	
odseljeni	670	32	1	45	149	11	174	29	10	216	3	emmigrants	
saldo migracija	-121	-15	1	-17	41	-6	23	-17	-7	-123	-1	net migration	
KAKANJ												KAKANJ	
dospeljeni	174	-	-	8	70	3	30	14	-	44	5	immigrants	
odseljeni	266	12	1	7	115	2	28	15	2	82	2	emmigrants	
saldo migracija	-92	-12	-1	1	-45	1	2	-1	-2	-38	3	net migration	
MAGLAJ												MAGLAJ	
dospeljeni	147	6	-	13	107	-	11	-	-	10	-	immigrants	
odseljeni	156	6	1	23	81	-	4	-	1	38	2	emmigrants	
saldo migracija	-9	0	-1	-10	26	0	7	0	-1	-28	-2	net migration	
OLOVO												OLOVO	
dospeljeni	78	1	-	13	17	-	5	-	-	42	-	immigrants	
odseljeni	164	1	-	26	14	1	4	-	-	118	-	emmigrants	
saldo migracija	-86	0	0	-13	3	-1	1	0	0	-76	0	net migration	
TEŠANJ												TEŠANJ	
dospeljeni	164	11	3	22	84	-	14	1	-	29	-	immigrants	
odseljeni	129	3	1	18	66	-	6	1	-	33	1	emmigrants	
saldo migracija	35	8	2	4	18	0	8	0	0	-4	-1	net migration	
USORA												USORA	
dospeljeni	18	-	2	3	12	-	-	-	1	-	-	immigrants	
odseljeni	18	-	-	1	13	-	-	2	-	2	-	emmigrants	
saldo migracija	0	0	2	2	-1	0	0	-2	1	-2	0	net migration	
VAREŠ												VAREŠ	
dospeljeni	48	1	-	2	10	-	4	4	-	22	5	immigrants	
odseljeni	149	4	-	2	43	1	12	10	2	73	2	emmigrants	
saldo migracija	-101	-3	0	0	-33	-1	-8	-6	-2	-51	3	net migration	

5 - Saldo migracija stanovništva F BiH unutar F BiH, po kantonima i općinama, 2015 (nastavak)
Net migration of the population inside F B&H, by cantons and municipalities, 2015 (continued)

Dospeljeni u/ Odseljeni iz	Odseljeni iz/Dospeljeni u kanton <i>Emmigrants from/immigrants to canton</i>											Immigrants in/ Emmigrants from
	Ukupno <i>Total</i>	1	2	3	4	5	6	7	8	9	10	
VISOKO												VISOKO
dospeljeni	206	4	-	5	78	1	34	20	-	64	-	immigrants
odseljeni	309	5	-	5	62	1	26	3	-	207	-	emmigrants
saldo migracija	-103	-1	0	0	16	0	8	17	0	-143	0	net migration
ZAVIDOVIĆI												ZAVIDOVIĆI
dospeljeni	134	8	-	28	54	-	5	1	1	36	1	immigrants
odseljeni	240	3	2	48	90	2	4	3	1	87	-	emmigrants
saldo migracija	-106	5	-2	-20	-36	-2	1	-2	0	-51	1	net migration
ŽEPČE												ŽEPČE
dospeljeni	128	2	2	6	99	-	7	1	2	7	2	immigrants
odseljeni	161	3	3	4	117	-	8	5	-	18	3	emmigrants
saldo migracija	-33	-1	-1	2	-18	0	-1	-4	2	-11	-1	net migration
BOSANSKO - PODRINJSKI KANTON												BOSANSKO - PODRINJSKI KANTON
dospeljeni	215	1	-	10	18	32	5	5	1	142	1	immigrants
odseljeni	236	2	-	6	10	32	4	3	-	179	-	emmigrants
saldo migracija	-21	-1	0	4	8	0	1	2	1	-37	1	net migration
FOČA												FOČA
dospeljeni	41	-	-	-	5	12	-	-	-	24	-	immigrants
odseljeni	29	-	-	-	1	17	-	-	-	11	-	emmigrants
saldo migracija	12	0	0	0	4	-5	0	0	0	13	0	net migration
GORAŽDE												GORAŽDE
dospeljeni	159	1	-	10	13	19	4	5	1	105	1	immigrants
odseljeni	194	2	-	6	9	13	2	3	-	159	-	emmigrants
saldo migracija	-35	-1	0	4	4	6	2	2	1	-54	1	net migration
PALE												PALE
dospeljeni	15	-	-	-	-	1	1	-	-	13	-	immigrants
odseljeni	13	-	-	-	-	2	2	-	-	9	-	emmigrants
saldo migracija	2	0	0	0	0	-1	-1	0	0	4	0	net migration
SREDNJOBOSANSKI KANTON												SREDNJOBOSANSKI KANTON
dospeljeni	1.647	66	3	42	271	4	871	107	6	232	45	immigrants
odseljeni	2.007	75	1	36	307	5	871	107	9	554	42	emmigrants
saldo migracija	-360	-9	2	6	-36	-1	0	0	-3	-322	3	net migration
BUGOJNO												BUGOJNO
dospeljeni	249	2	-	5	9	1	149	32	1	29	21	immigrants
odseljeni	239	8	-	11	10	-	80	23	2	88	17	emmigrants
saldo migracija	10	-6	0	-6	-1	1	69	9	-1	-59	4	net migration
BUSOVAČA												BUSOVAČA
dospeljeni	120	2	-	2	41	-	55	8	-	11	1	immigrants
odseljeni	140	1	-	1	53	-	67	2	-	15	1	emmigrants
saldo migracija	-20	1	0	1	-12	0	-12	6	0	-4	0	net migration
DOBRETIĆI												DOBRETIĆI
dospeljeni	6	-	-	-	-	-	6	-	-	-	-	immigrants
odseljeni	5	-	-	-	-	-	5	-	-	-	-	emmigrants
saldo migracija	1	0	0	0	0	0	1	0	0	0	0	net migration
DONJI VAKUF												DONJI VAKUF
dospeljeni	119	11	-	4	10	-	70	2	-	19	3	immigrants
odseljeni	152	9	1	3	7	-	72	10	-	47	3	emmigrants
saldo migracija	-33	2	-1	1	3	0	-2	-8	0	-28	0	net migration
FOJNICA												FOJNICA
dospeljeni	69	2	-	2	12	-	33	1	-	19	-	immigrants
odseljeni	169	3	-	2	18	-	73	7	1	64	1	emmigrants
saldo migracija	-100	-1	0	0	-6	0	-40	-6	-1	-45	-1	net migration

5 - Saldo migracija stanovništva F BiH unutar F BiH, po kantonima i općinama, 2015 (nastavak)
Net migration of the population inside F B&H, by cantons and municipalities, 2015 (continued)

Dospeljeni u/ Odseljeni iz	Odseljeni iz/Dospeljeni u kanton <i>Emmigrants from/immigrants to canton</i>										Immigrants in/ Emmigrants from	
	Ukupno <i>Total</i>	1	2	3	4	5	6	7	8	9		10
GORNJI VAKUF - USKOPLJE												
dospeljeni	96	6	-	3	11	-	33	25	1	17	-	<i>immigrants</i>
odseljeni	155	7	-	2	8	-	82	17	1	35	3	<i>emmigrants</i>
saldo migracija	-59	-1	0	1	3	0	-49	8	0	-18	-3	<i>net migration</i>
JAJCE												
dospeljeni	102	14	-	3	14	1	40	9	1	15	5	<i>immigrants</i>
odseljeni	143	11	-	2	24	-	64	5	-	31	6	<i>emmigrants</i>
saldo migracija	-41	3	0	1	-10	1	-24	4	1	-16	-1	<i>net migration</i>
KISELJAK												
dospeljeni	166	1	-	3	35	-	80	4	1	42	-	<i>immigrants</i>
odseljeni	184	2	-	1	29	1	39	4	1	107	-	<i>emmigrants</i>
saldo migracija	-18	-1	0	2	6	-1	41	0	0	-65	0	<i>net migration</i>
KREŠEVO												
dospeljeni	29	-	-	-	3	-	18	1	-	7	-	<i>immigrants</i>
odseljeni	50	-	-	-	4	-	25	1	-	20	-	<i>emmigrants</i>
saldo migracija	-21	0	0	0	-1	0	-7	0	0	-13	0	<i>net migration</i>
NOVI TRAVNIK												
dospeljeni	147	3	-	1	14	2	99	7	-	16	5	<i>immigrants</i>
odseljeni	179	8	-	1	13	3	116	12	1	22	3	<i>emmigrants</i>
saldo migracija	-32	-5	0	0	1	-1	-17	-5	-1	-6	2	<i>net migration</i>
TRAVNIK												
dospeljeni	327	19	1	18	59	-	165	12	1	45	7	<i>immigrants</i>
odseljeni	396	22	-	9	72	-	159	18	3	106	7	<i>emmigrants</i>
saldo migracija	-69	-3	1	9	-13	0	6	-6	-2	-61	0	<i>net migration</i>
VITEZ												
dospeljeni	217	6	2	1	63	-	123	6	1	12	3	<i>immigrants</i>
odseljeni	195	4	-	4	69	1	89	8	-	19	1	<i>emmigrants</i>
saldo migracija	22	2	2	-3	-6	-1	34	-2	1	-7	2	<i>net migration</i>
HERCEGOVAČKO - NERETVANSKI KANTON												
dospeljeni	1.301	21	1	47	71	3	107	570	250	202	29	<i>immigrants</i>
odseljeni	1.318	13	1	30	54	5	107	570	218	304	16	<i>emmigrants</i>
saldo migracija	-17	8	0	17	17	-2	0	0	32	-102	13	<i>net migration</i>
ČAPLJINA												
dospeljeni	174	-	-	4	19	1	12	87	35	13	3	<i>immigrants</i>
odseljeni	133	1	-	4	4	-	9	88	16	10	1	<i>emmigrants</i>
saldo migracija	41	-1	0	0	15	1	3	-1	19	3	2	<i>net migration</i>
ČITLUK												
dospeljeni	147	-	-	-	3	-	6	53	68	16	1	<i>immigrants</i>
odseljeni	163	2	1	-	4	-	6	64	80	5	1	<i>emmigrants</i>
saldo migracija	-16	-2	-1	0	-1	0	0	-11	-12	11	0	<i>net migration</i>
GRAD MOSTAR												
dospeljeni	628	17	1	34	39	-	59	235	133	87	23	<i>immigrants</i>
odseljeni	502	5	-	14	37	4	39	176	108	107	12	<i>emmigrants</i>
saldo migracija	126	12	1	20	2	-4	20	59	25	-20	11	<i>net migration</i>
JABLANICA												
dospeljeni	59	1	-	4	2	-	3	39	2	8	-	<i>immigrants</i>
odseljeni	93	-	-	1	1	-	5	43	-	43	-	<i>emmigrants</i>
saldo migracija	-34	1	0	3	1	0	-2	-4	2	-35	0	<i>net migration</i>
KONJIC												
dospeljeni	133	2	-	2	2	2	7	56	2	60	-	<i>immigrants</i>
odseljeni	190	4	-	9	1	-	3	58	2	113	-	<i>emmigrants</i>
saldo migracija	-57	-2	0	-7	1	2	4	-2	0	-53	0	<i>net migration</i>

5 - Saldo migracija stanovništva F BiH unutar F BiH, po kantonima i općinama, 2015 (nastavak)
 Net migration of the population inside F B&H, by cantons and municipalities, 2015 (continued)

Dospeljeni u/ Odseljeni iz	Odseljeni iz/Dospeljeni u kanton Emmigrants from/immigrants to canton											Immigrants in/ Emmigrants from
	Ukupno Total	1	2	3	4	5	6	7	8	9	10	
NEUM												
dospeljeni	41	-	-	-	1	-	4	26	4	6	-	immigrants
odseljeni	37	-	-	2	-	-	2	24	4	5	-	emmigrants
saldo migracija	4	0	0	-2	1	0	2	2	0	1	0	net migration
PROZOR												
dospeljeni	45	-	-	1	1	-	16	19	4	2	2	immigrants
odseljeni	111	1	-	-	3	1	41	50	4	9	2	emmigrants
saldo migracija	-66	-1	0	1	-2	-1	-25	-31	0	-7	0	net migration
RAVNO												
dospeljeni	8	-	-	-	1	-	-	6	-	1	-	immigrants
odseljeni	8	-	-	-	-	-	-	7	-	1	-	emmigrants
saldo migracija	0	0	0	0	1	0	0	-1	0	0	0	net migration
STOLAC												
dospeljeni	66	1	-	2	3	-	-	49	2	9	-	immigrants
odseljeni	81	-	-	-	4	-	2	60	4	11	-	emmigrants
saldo migracija	-15	1	0	2	-1	0	-2	-11	-2	-2	0	net migration
ZAPADNOHERCEGOVAČKI KANTON												
dospeljeni	423	-	-	4	16	-	9	218	119	20	37	immigrants
odseljeni	411	-	-	1	7	1	6	250	119	16	11	emmigrants
saldo migracija	12	0	0	3	9	-1	3	-32	0	4	26	net migration
GRAD ŠIROKI BRIJEG												
dospeljeni	166	-	-	1	3	-	2	121	32	-	7	immigrants
odseljeni	133	-	-	-	-	-	3	98	27	4	1	emmigrants
saldo migracija	33	0	0	1	3	0	-1	23	5	-4	6	net migration
GRUDE												
dospeljeni	75	-	-	-	3	-	2	22	38	6	4	immigrants
odseljeni	78	-	-	-	3	-	-	29	42	-	4	emmigrants
saldo migracija	-3	0	0	0	0	0	2	-7	-4	6	0	net migration
LJUBUŠKI												
dospeljeni	120	-	-	2	8	-	4	62	30	10	4	immigrants
odseljeni	136	-	-	-	2	-	3	100	17	9	5	emmigrants
saldo migracija	-16	0	0	2	6	0	1	-38	13	1	-1	net migration
POSUŠJE												
dospeljeni	62	-	-	1	2	-	1	13	19	4	22	immigrants
odseljeni	64	-	-	1	2	1	-	23	33	3	1	emmigrants
saldo migracija	-2	0	0	0	0	-1	1	-10	-14	1	21	net migration
KANTON SARAJEVO												
dospeljeni	8.113	253	8	474	1.036	179	554	304	16	5.244	45	immigrants
odseljeni	6.618	126	10	219	405	142	232	202	20	5.244	18	emmigrants
saldo migracija	1.495	127	-2	255	631	37	322	102	-4	0	27	net migration
CENTAR SARAJEVO												
dospeljeni	1.062	47	1	77	116	14	71	51	4	671	10	immigrants
odseljeni	1.188	30	3	39	42	17	27	34	3	992	1	emmigrants
saldo migracija	-126	17	-2	38	74	-3	44	17	1	-321	9	net migration
HADŽIĆI												
dospeljeni	311	5	-	19	20	6	42	38	2	178	1	immigrants
odseljeni	241	4	-	10	12	1	17	12	-	185	-	emmigrants
saldo migracija	70	1	0	9	8	5	25	26	2	-7	1	net migration
ILIDŽA												
dospeljeni	1.479	36	1	70	155	53	123	51	3	977	10	immigrants
odseljeni	851	12	1	23	47	37	44	32	4	650	1	emmigrants
saldo migracija	628	24	0	47	108	16	79	19	-1	327	9	net migration

5 - Saldo migracija stanovništva F BiH unutar F BiH, po kantonima i općinama, 2015 (nastavak)
Net migration of the population inside F B&H, by cantons and municipalities, 2015 (continued)

Dospeljeni u/ Odseljeni iz	Odseljeni iz/Dospeljeni u kanton <i>Emmigrants from/immigrants to canton</i>										Immigrants in/ Emmigrants from	
	Ukupno <i>Total</i>	1	2	3	4	5	6	7	8	9		10
ILIJAS												ILIJAS
dospeljeni	390	5	-	28	212	4	13	7	-	121	-	<i>immigrants</i>
odseljeni	241	1	-	12	81	8	2	3	-	134	-	<i>emmigrants</i>
saldo migracija	149	4	0	16	131	-4	11	4	0	-13	0	<i>net migration</i>
NOVI GRAD SARAAJEVO												NOVI GRAD SARAJEVO
dospeljeni	2.039	56	2	119	201	52	134	68	6	1.389	12	<i>immigrants</i>
odseljeni	1.682	29	3	65	84	42	55	49	8	1.341	6	<i>emmigrants</i>
saldo migracija	357	27	-1	54	117	10	79	19	-2	48	6	<i>net migration</i>
NOVO SARAJEVO												NOVO SARAJEVO
dospeljeni	1.505	75	3	97	156	34	116	69	1	949	5	<i>immigrants</i>
odseljeni	1.320	35	2	25	70	23	60	47	5	1.048	5	<i>emmigrants</i>
saldo migracija	185	40	1	72	86	11	56	22	-4	-99	0	<i>net migration</i>
STARI GRAD SARAJEVO												STARI GRAD SARAJEVO
dospeljeni	644	22	1	30	57	7	32	13	-	475	7	<i>immigrants</i>
odseljeni	678	5	1	24	30	9	12	13	-	580	4	<i>emmigrants</i>
saldo migracija	-34	17	0	6	27	-2	20	0	0	-105	3	<i>net migration</i>
TRNOVO												TRNOVO
dospeljeni	38	-	-	-	1	-	2	-	-	35	-	<i>immigrants</i>
odseljeni	80	-	-	-	-	1	1	1	-	77	-	<i>emmigrants</i>
saldo migracija	-42	0	0	0	1	-1	1	-1	0	-42	0	<i>net migration</i>
VOGOŠĆA												VOGOŠĆA
dospeljeni	645	7	-	34	118	9	21	7	-	449	-	<i>immigrants</i>
odseljeni	337	10	-	21	39	4	14	11	-	237	1	<i>emmigrants</i>
saldo migracija	308	-3	0	13	79	5	7	-4	0	212	-1	<i>net migration</i>
KANTON 10												KANTON 10
dospeljeni	176	10	2	2	13	-	42	16	11	18	62	<i>immigrants</i>
odseljeni	252	14	2	2	15	1	45	29	37	45	62	<i>emmigrants</i>
saldo migracija	-76	-4	0	0	-2	-1	-3	-13	-26	-27	0	<i>net migration</i>
BOSANSKO GRAHOVO												BOSANSKO GRAHOVO
dospeljeni	11	-	-	1	-	-	1	-	1	-	8	<i>immigrants</i>
odseljeni	6	-	-	-	1	-	1	-	-	-	4	<i>emmigrants</i>
saldo migracija	5	0	0	1	-1	0	0	0	1	0	4	<i>net migration</i>
DRVAR												DRVAR
dospeljeni	19	6	-	-	6	-	-	-	2	1	4	<i>immigrants</i>
odseljeni	29	9	-	1	7	-	2	2	1	-	7	<i>emmigrants</i>
saldo migracija	-10	-3	0	-1	-1	0	-2	-2	1	1	-3	<i>net migration</i>
GLAMOČ												GLAMOČ
dospeljeni	11	1	-	-	-	-	5	-	-	2	3	<i>immigrants</i>
odseljeni	33	2	-	-	2	-	16	1	1	5	6	<i>emmigrants</i>
saldo migracija	-22	-1	0	0	-2	0	-11	-1	-1	-3	-3	<i>net migration</i>
KUPRES												KUPRES
dospeljeni	18	-	-	-	2	-	8	2	1	2	3	<i>immigrants</i>
odseljeni	27	-	-	-	-	-	9	4	4	3	7	<i>emmigrants</i>
saldo migracija	-9	0	0	0	2	0	-1	-2	-3	-1	-4	<i>net migration</i>
LIVNO												LIVNO
dospeljeni	71	3	2	1	3	-	15	4	1	11	31	<i>immigrants</i>
odseljeni	77	2	2	1	5	-	12	7	4	26	18	<i>emmigrants</i>
saldo migracija	-6	1	0	0	-2	0	3	-3	-3	-15	13	<i>net migration</i>
TOMISLAVGRAD												TOMISLAVGRAD
dospeljeni	46	-	-	-	2	-	13	10	6	2	13	<i>immigrants</i>
odseljeni	80	1	-	-	-	1	5	15	27	11	20	<i>emmigrants</i>
saldo migracija	-34	-1	0	0	2	-1	8	-5	-21	-9	-7	<i>net migration</i>

6 - Doseljeno stanovništvo u F BiH po starosti i spolu (uključujući kretanje stanovništva)
Immigrants to FBiH by age and sex (including the population movements inside The

Doseljeni u	starosne grupe										
	ukupno <i>Total</i>	0-4	5-9	10-14	15-19	20-24	25-29	30-34	35-39	40-44	45-49
FEDERACIJA BIH											
ukupno	20.371	613	622	530	1.821	2.928	3.556	2.405	1.589	1.167	947
muški	8.140	334	333	264	681	693	1.039	967	750	583	490
ženski	12.231	279	289	266	1.140	2.235	2.517	1.438	839	584	457
UNSKO - SANSKI KANTON											
ukupno	1.747	66	40	47	181	321	292	184	132	121	73
muški	576	36	11	19	56	50	80	61	51	47	34
ženski	1.171	30	29	28	125	271	212	123	81	74	39
BOSANSKA KRUPA											
ukupno	177	6	6	6	20	26	29	20	11	10	10
muški	53	3	2	3	6	5	9	5	2	2	5
ženski	124	3	4	3	14	21	20	15	9	8	5
BOSANSKI PETROVAC											
ukupno	102	6	-	-	9	17	15	8	7	7	4
muški	48	3	-	-	4	7	6	3	4	4	3
ženski	54	3	-	-	5	10	9	5	3	3	1
BUŽIM											
ukupno	130	5	3	4	24	34	25	13	8	5	4
muški	20	3	1	1	4	3	3	1	-	1	1
ženski	110	2	2	3	20	31	22	12	8	4	3
CAZIN											
ukupno	324	15	11	5	27	75	65	43	22	22	13
muški	80	12	1	1	6	7	14	11	6	6	4
ženski	244	3	10	4	21	68	51	32	16	16	9
GRAD BIHAĆ											
ukupno	415	20	10	15	34	74	69	43	34	31	13
muški	159	9	5	6	17	11	21	14	17	15	8
ženski	256	11	5	9	17	63	48	29	17	16	5
KLJUČ											
ukupno	100	2	2	5	9	20	17	9	6	15	2
muški	44	2	1	2	7	3	6	7	-	8	-
ženski	56	-	1	3	2	17	11	2	6	7	2
SANSKI MOST											
ukupno	279	3	3	5	23	36	35	22	28	18	20
muški	116	1	-	3	9	8	12	12	16	8	9
ženski	163	2	3	2	14	28	23	10	12	10	11
VELIKA KLADUŠA											
ukupno	220	9	5	7	35	39	37	26	16	13	7
muški	56	3	1	3	3	6	9	8	6	3	4
ženski	164	6	4	4	32	33	28	18	10	10	3
KANTON POSAVSKI											
ukupno	162	8	1	-	13	27	27	17	7	9	5
muški	57	3	-	-	6	4	9	4	1	7	1
ženski	105	5	1	-	7	23	18	13	6	2	4
DOMALJEVAC - ŠAMAC											
ukupno	17	-	-	-	-	5	1	-	-	-	-
muški	7	-	-	-	-	-	1	-	-	-	-
ženski	10	-	-	-	-	5	-	-	-	-	-
ODŽAK											
ukupno	80	5	-	-	8	9	9	11	3	7	4
muški	30	2	-	-	4	2	3	3	-	6	-
ženski	50	3	-	-	4	7	6	8	3	1	4
ORAŠJE											
ukupno	65	3	1	-	5	13	17	6	4	2	1
muški	20	1	-	-	2	2	5	1	1	1	1
ženski	45	2	1	-	3	11	12	5	3	1	-

unutar FBiH i iz RS i BD BiH), po kantonima i općinama, 2015
 FBiH and from RS and BD B&H, by cantons and municipalities, 2015

age groups											Immigrants to
50-54	55-59	60-64	65-69	70-74	75-79	80-84	85-89	90-94	95-99	100+	
											The Federation of BiH
932	929	846	588	309	301	197	79	9	3	-	total
480	475	390	293	132	138	65	28	3	2	-	males
452	454	456	295	177	163	132	51	6	1	-	females
											UNSKO - SANSKI CANTON
68	50	54	44	26	23	17	7	1	-	-	total
37	23	26	19	12	7	5	2	-	-	-	males
31	27	28	25	14	16	12	5	1	-	-	females
											BOSANSKA KRUPA
10	6	8	4	2	1	2	-	-	-	-	total
6	1	1	-	1	1	1	-	-	-	-	males
4	5	7	4	1	-	1	-	-	-	-	females
											BOSANSKI PETROVAC
6	3	7	3	8	2	-	-	-	-	-	total
3	1	4	1	4	1	-	-	-	-	-	males
3	2	3	2	4	1	-	-	-	-	-	females
											BUŽIM
1	1	3	-	-	-	-	-	-	-	-	total
-	1	1	-	-	-	-	-	-	-	-	males
1	-	2	-	-	-	-	-	-	-	-	females
											CAZIN
9	4	4	-	4	4	1	-	-	-	-	total
5	2	2	-	2	1	-	-	-	-	-	males
4	2	2	-	2	3	1	-	-	-	-	females
											GRAD BIHAĆ
15	15	10	14	5	6	4	2	1	-	-	total
9	7	8	7	3	1	1	-	-	-	-	males
6	8	2	7	2	5	3	2	1	-	-	females
											KLJUČ
5	2	-	4	-	-	2	-	-	-	-	total
3	1	-	3	-	-	1	-	-	-	-	males
2	1	-	1	-	-	1	-	-	-	-	females
											SANSKI MOST
17	13	13	15	5	10	8	5	-	-	-	total
8	8	6	8	1	3	2	2	-	-	-	males
9	5	7	7	4	7	6	3	-	-	-	females
											VELIKA KLADUŠA
5	6	9	4	2	-	-	-	-	-	-	total
3	2	4	-	1	-	-	-	-	-	-	males
2	4	5	4	1	-	-	-	-	-	-	females
											CANTON POSAVSKI
10	9	12	7	3	3	4	-	-	-	-	total
4	4	7	4	2	-	1	-	-	-	-	males
6	5	5	3	1	3	3	-	-	-	-	females
											DOMALJEVAC - ŠAMAC
-	3	2	4	1	1	-	-	-	-	-	total
-	2	-	3	1	-	-	-	-	-	-	males
-	1	2	1	-	1	-	-	-	-	-	females
											ODŽAK
9	4	5	1	2	1	2	-	-	-	-	total
3	2	4	-	1	-	-	-	-	-	-	males
6	2	1	1	1	1	2	-	-	-	-	females
											ORAŠJE
1	2	5	2	-	1	2	-	-	-	-	total
1	-	3	1	-	-	1	-	-	-	-	males
-	2	2	1	-	1	1	-	-	-	-	females

6 - Doseljeno stanovništvo u FBiH po starosti i spolu (uključujući kretanje stanovništva)
Immigrants to FBiH by age and sex (including the population movements inside The

Doseljeni u	starosne grupe										
	ukupno <i>Total</i>	0-4	5-9	10-14	15-19	20-24	25-29	30-34	35-39	40-44	45-49
TUZLANSKI KANTON											
ukupno	3.053	74	92	79	304	515	538	339	213	166	158
muški	1.076	35	54	44	76	80	123	141	106	71	81
ženski	1.977	39	38	35	228	435	415	198	107	95	77
BANOVIĆI											
ukupno	139	3	1	2	22	33	28	10	15	4	9
muški	37	3	1	-	4	2	4	7	4	2	5
ženski	102	-	-	2	18	31	24	3	11	2	4
ČELIĆ											
ukupno	85	1	2	2	8	11	15	10	5	5	9
muški	36	-	1	1	3	3	4	4	1	-	6
ženski	49	1	1	1	5	8	11	6	4	5	3
DOBOJ - ISTOK											
ukupno	62	-	1	3	8	7	21	7	1	2	1
muški	16	-	1	2	1	1	2	3	-	2	-
ženski	46	-	-	1	7	6	19	4	1	-	1
GRAČANICA											
ukupno	232	5	5	2	28	41	51	30	21	15	11
muški	66	2	3	1	3	9	10	11	7	7	5
ženski	166	3	2	1	25	32	41	19	14	8	6
GRAD TUZLA											
ukupno	920	30	35	30	63	132	164	107	55	56	48
muški	378	16	21	21	26	23	44	52	31	19	29
ženski	542	14	14	9	37	109	120	55	24	37	19
GRADAČAC											
ukupno	182	4	5	4	26	32	31	22	12	3	5
muški	59	1	1	3	6	5	6	9	10	2	2
ženski	123	3	4	1	20	27	25	13	2	1	3
KALESIJA											
ukupno	233	2	9	3	24	45	25	31	21	11	13
muški	83	1	6	2	4	5	6	13	9	6	6
ženski	150	1	3	1	20	40	19	18	12	5	7
KLADANJ											
ukupno	75	2	7	2	7	16	16	6	3	3	4
muški	22	-	4	1	1	2	4	1	2	1	1
ženski	53	2	3	1	6	14	12	5	1	2	3
LUKAVAC											
ukupno	267	6	6	4	27	48	53	32	25	11	9
muški	84	4	5	2	6	7	15	9	8	5	4
ženski	183	2	1	2	21	41	38	23	17	6	5
SAPNA											
ukupno	73	1	-	2	11	18	7	5	2	7	3
muški	22	-	-	1	3	2	1	1	1	3	1
ženski	51	1	-	1	8	16	6	4	1	4	2
SREBRENİK											
ukupno	270	4	8	9	31	51	35	28	19	15	21
muški	88	2	4	2	8	11	7	12	8	7	8
ženski	182	2	4	7	23	40	28	16	11	8	13
TEOČAK											
ukupno	55	-	1	-	4	8	8	3	5	4	8
muški	30	-	1	-	3	2	1	3	4	1	6
ženski	25	-	-	-	1	6	7	-	1	3	2
ŽIVINICE											
ukupno	460	16	12	16	45	73	84	48	29	30	17
muški	155	6	6	8	8	8	19	16	21	16	8
ženski	305	10	6	8	37	65	65	32	8	14	9

unutar FBiH i iz RS i BD BiH), po kantonima i općinama, 2015
 FBiH and from RS and BD B&H, by cantons and municipalities, 2015

age groups											Immigrants to
50-54	55-59	60-64	65-69	70-74	75-79	80-84	85-89	90-94	95-99	100+	
											TUZLANSKI CANTON
138	130	123	69	49	38	20	6	1	1	-	total
70	74	55	28	13	13	7	4	-	1	-	males
68	56	68	41	36	25	13	2	1	-	-	females
											BANOVIĆI
1	1	6	-	2	2	-	-	-	-	-	total
1	-	3	-	1	-	-	-	-	-	-	males
-	1	3	-	1	2	-	-	-	-	-	females
											ČELIĆ
4	4	2	6	-	1	-	-	-	-	-	total
4	4	2	3	-	-	-	-	-	-	-	males
-	-	-	3	-	1	-	-	-	-	-	females
											DOBOJ - ISTOK
3	4	1	1	-	2	-	-	-	-	-	total
1	2	-	-	-	1	-	-	-	-	-	males
2	2	1	1	-	1	-	-	-	-	-	females
											GRAČANICA
6	4	4	5	2	1	1	-	-	-	-	total
3	2	1	2	-	-	-	-	-	-	-	males
3	2	3	3	2	1	1	-	-	-	-	females
											GRAD TUZLA
42	40	37	25	22	16	12	5	1	-	-	total
24	25	18	9	6	6	5	3	-	-	-	males
18	15	19	16	16	10	7	2	1	-	-	females
											GRADAČAC
2	6	10	10	3	2	4	1	-	-	-	total
-	-	3	6	1	2	1	1	-	-	-	males
2	6	7	4	2	-	3	-	-	-	-	females
											KALESIJA
15	11	11	8	2	1	1	-	-	-	-	total
8	9	4	3	1	-	-	-	-	-	-	males
7	2	7	5	1	1	1	-	-	-	-	females
											KLADANJ
3	2	4	-	-	-	-	-	-	-	-	total
3	2	-	-	-	-	-	-	-	-	-	males
-	-	4	-	-	-	-	-	-	-	-	females
											LUKAVAC
15	14	11	2	2	2	-	-	-	-	-	total
6	8	4	1	-	-	-	-	-	-	-	males
9	6	7	1	2	2	-	-	-	-	-	females
											SAPNA
4	2	4	3	1	1	1	-	-	1	-	total
1	1	2	2	1	1	-	-	-	1	-	males
3	1	2	1	-	-	1	-	-	-	-	females
											SREBRENİK
12	13	9	3	7	5	-	-	-	-	-	total
5	5	7	-	1	1	-	-	-	-	-	males
7	8	2	3	6	4	-	-	-	-	-	females
											TEOČAK
4	4	2	-	1	2	1	-	-	-	-	total
3	2	2	-	-	1	1	-	-	-	-	males
1	2	-	-	1	1	-	-	-	-	-	females
											ŽIVINICE
27	25	22	6	7	3	-	-	-	-	-	total
11	14	9	2	2	1	-	-	-	-	-	males
16	11	13	4	5	2	-	-	-	-	-	females

6 - Doseljeno stanovništvo u FBiH po starosti i spolu (uključujući kretanje stanovništva)
Immigrants to FBiH by age and sex (including the population movements inside The

Doseljeni u	starosne grupe										
	ukupno <i>Total</i>	0-4	5-9	10-14	15-19	20-24	25-29	30-34	35-39	40-44	45-49
ZENIČKO-DOBOJSKI KANTON											
ukupno	2.104	47	59	58	268	369	334	240	148	125	96
muški	776	24	38	23	80	72	96	99	71	57	48
ženski	1.328	23	21	35	188	297	238	141	77	68	48
BREZA											
ukupno	120	4	4	10	18	16	16	13	7	5	5
muški	51	3	1	4	7	4	5	7	3	3	3
ženski	69	1	3	6	11	12	11	6	4	2	2
DOBOJ - JUG											
ukupno	73	-	2	2	10	20	8	6	4	4	4
muški	33	-	2	1	3	5	4	2	3	4	3
ženski	40	-	-	1	7	15	4	4	1	-	1
GRAD ZENICA											
ukupno	604	9	14	16	75	107	92	68	42	35	32
muški	196	5	7	6	24	16	23	27	18	13	17
ženski	408	4	7	10	51	91	69	41	24	22	15
KAKANJ											
ukupno	181	4	5	2	16	25	38	29	12	9	6
muški	71	-	5	1	3	3	14	13	5	7	3
ženski	110	4	-	1	13	22	24	16	7	2	3
MAGLAJ											
ukupno	189	8	7	3	26	32	35	19	15	6	11
muški	72	1	5	1	6	8	9	7	10	2	7
ženski	117	7	2	2	20	24	26	12	5	4	4
OLOVO											
ukupno	90	3	4	2	9	19	13	7	6	8	1
muški	41	3	2	1	3	7	4	2	5	4	-
ženski	49	-	2	1	6	12	9	5	1	4	1
TEŠANJ											
ukupno	266	7	9	5	29	51	40	36	16	17	8
muški	90	5	6	2	4	8	12	12	6	8	1
ženski	176	2	3	3	25	43	28	24	10	9	7
USORA											
ukupno	28	-	1	-	2	6	2	2	6	4	1
muški	11	-	1	-	1	1	-	1	2	2	1
ženski	17	-	-	-	1	5	2	1	4	2	-
VAREŠ											
ukupno	53	1	-	2	7	7	5	7	3	3	5
muški	29	1	-	2	4	1	2	4	1	1	4
ženski	24	-	-	-	3	6	3	3	2	2	1
VISOKO											
ukupno	211	4	5	8	28	40	31	22	15	17	13
muški	75	2	4	2	11	9	5	6	10	9	7
ženski	136	2	1	6	17	31	26	16	5	8	6
ZAVIDOVIĆI											
ukupno	149	6	5	3	15	21	34	19	16	11	4
muški	58	3	4	1	5	4	12	11	8	3	-
ženski	91	3	1	2	10	17	22	8	8	8	4
ŽEPČE											
ukupno	140	1	3	5	33	25	20	12	6	6	6
muški	49	1	1	2	9	6	6	7	-	1	2
ženski	91	-	2	3	24	19	14	5	6	5	4
BOSANSKO - PODRINJSKI KANTON											
ukupno	369	9	7	5	35	44	45	35	23	25	28
muški	191	5	4	4	17	20	18	14	10	16	18
ženski	178	4	3	1	18	24	27	21	13	9	10
FOČA											
ukupno	48	2	1	1	8	4	8	4	2	1	2
muški	30	1	-	1	3	2	5	3	1	1	2
ženski	18	1	1	-	5	2	3	1	1	-	-

unutar FBiH i iz RS i BD BiH), po kantonima i općinama, 2015
 FBiH and from RS and BD B&H, by cantons and municipalities, 2015

age groups											Immigrants to
50-54	55-59	60-64	65-69	70-74	75-79	80-84	85-89	90-94	95-99	100+	
											ZENIČKO-DOBOJSKI CANTON
90	73	75	46	32	24	10	9	1	-	-	total
52	38	31	19	9	10	6	3	-	-	-	males
38	35	44	27	23	14	4	6	1	-	-	females
											BREZA
9	5	3	2	1	2	-	-	-	-	-	total
4	3	2	1	1	-	-	-	-	-	-	males
5	2	1	1	-	2	-	-	-	-	-	females
											DOBOJ - JUG
2	2	4	1	1	1	-	1	1	-	-	total
1	1	2	1	-	1	-	-	-	-	-	males
1	1	2	-	1	-	-	1	1	-	-	females
											GRAD ZENICA
26	24	23	11	12	10	5	3	-	-	-	total
9	8	8	4	3	5	2	1	-	-	-	males
17	16	15	7	9	5	3	2	-	-	-	females
											KAKANJ
11	5	8	8	3	-	-	-	-	-	-	total
8	1	3	5	-	-	-	-	-	-	-	males
3	4	5	3	3	-	-	-	-	-	-	females
											MAGLAJ
8	7	4	2	3	1	1	1	-	-	-	total
5	6	2	1	-	1	1	-	-	-	-	males
3	1	2	1	3	-	-	1	-	-	-	females
											OLOVO
7	1	4	4	1	-	-	1	-	-	-	total
4	-	2	2	1	-	-	1	-	-	-	males
3	1	2	2	-	-	-	-	-	-	-	females
											TEŠANJ
10	9	11	7	2	6	1	2	-	-	-	total
9	4	5	4	1	2	1	-	-	-	-	males
1	5	6	3	1	4	-	2	-	-	-	females
											USORA
-	-	3	-	-	-	-	1	-	-	-	total
-	-	1	-	-	-	-	1	-	-	-	males
-	-	2	-	-	-	-	-	-	-	-	females
											VAREŠ
3	6	1	2	1	-	-	-	-	-	-	total
2	5	1	-	1	-	-	-	-	-	-	males
1	1	-	2	-	-	-	-	-	-	-	females
											VISOKO
7	7	8	4	1	1	-	-	-	-	-	total
4	4	1	-	1	-	-	-	-	-	-	males
3	3	7	4	-	1	-	-	-	-	-	females
											ZAVIDOVICI
2	2	3	-	4	3	1	-	-	-	-	total
1	2	2	-	1	1	-	-	-	-	-	males
1	-	1	-	3	2	1	-	-	-	-	females
											ŽEPČE
5	5	3	5	3	-	2	-	-	-	-	total
5	4	2	1	-	-	2	-	-	-	-	males
-	1	1	4	3	-	-	-	-	-	-	females
											BOSANSKO-PODRINJSKI CANTON
20	21	20	13	16	14	4	5	-	-	-	total
17	9	13	6	8	9	2	1	-	-	-	males
3	12	7	7	8	5	2	4	-	-	-	females
											FOČA
3	3	3	1	2	2	-	1	-	-	-	total
3	1	3	-	2	1	-	1	-	-	-	males
-	2	-	1	-	1	-	-	-	-	-	females

6 - Doseljeno stanovništvo u FBiH po starosti i spolu (uključujući kretanje stanovništva)
Immigrants to FBiH by age and sex (including the population movements inside The

Doseljeni u	starosne grupe										
	ukupno <i>Total</i>	0-4	5-9	10-14	15-19	20-24	25-29	30-34	35-39	40-44	45-49
GORAŽDE											
ukupno	306	7	6	4	26	40	35	27	20	24	24
muški	152	4	4	3	14	18	12	9	8	15	14
ženski	154	3	2	1	12	22	23	18	12	9	10
PALE											
ukupno	15	-	-	-	1	-	2	4	1	-	2
muški	9	-	-	-	-	-	1	2	1	-	2
ženski	6	-	-	-	1	-	1	2	-	-	-
SREDNJOBOSANSKI KANTON											
ukupno	1.782	30	31	48	199	294	334	209	137	112	72
muški	651	17	16	24	61	53	86	86	58	67	38
ženski	1.131	13	15	24	138	241	248	123	79	45	34
BUGOJNO											
ukupno	270	2	4	4	37	44	46	26	20	19	5
muški	110	2	3	2	14	7	14	14	10	8	2
ženski	160	-	1	2	23	37	32	12	10	11	3
BUSOVAČA											
ukupno	122	-	2	2	13	27	18	19	8	15	3
muški	42	-	2	1	5	3	5	6	5	10	1
ženski	80	-	-	1	8	24	13	13	3	5	2
DOBRETIĆI											
ukupno	6	-	-	-	1	2	-	1	-	-	1
muški	3	-	-	-	-	1	-	1	-	-	1
ženski	3	-	-	-	1	1	-	-	-	-	-
DONJI VAKUF											
ukupno	131	8	2	4	12	19	18	18	10	11	7
muški	54	4	1	3	2	4	6	7	5	7	4
ženski	77	4	1	1	10	15	12	11	5	4	3
FOJNICA											
ukupno	71	1	-	-	10	10	24	3	5	3	6
muški	19	-	-	-	2	2	6	1	1	1	1
ženski	52	1	-	-	8	8	18	2	4	2	5
GORNJI VAKUF-USKOPLJE											
ukupno	102	2	3	3	11	24	22	8	8	6	5
muški	37	2	2	1	2	2	9	5	3	4	3
ženski	65	-	1	2	9	22	13	3	5	2	2
JAJCE											
ukupno	127	4	2	4	12	18	16	14	11	11	1
muški	53	-	1	2	4	5	2	6	5	9	-
ženski	74	4	1	2	8	13	14	8	6	2	1
KISELJAK											
ukupno	170	3	5	6	17	20	37	17	14	7	16
muški	69	2	-	4	7	3	9	9	6	3	12
ženski	101	1	5	2	10	17	28	8	8	4	4
KREŠEVO											
ukupno	29	-	-	1	4	4	11	2	2	2	1
muški	7	-	-	1	1	-	2	1	1	1	-
ženski	22	-	-	-	3	4	9	1	1	1	1
NOVI TRAVNIK											
ukupno	162	4	2	10	16	27	28	27	11	8	8
muški	49	3	1	4	2	6	4	10	5	4	3
ženski	113	1	1	6	14	21	24	17	6	4	5
TRAVNIK											
ukupno	366	3	10	14	43	58	69	48	32	17	9
muški	132	2	6	6	14	12	17	17	11	11	5
ženski	234	1	4	8	29	46	52	31	21	6	4
VITEZ											
ukupno	226	3	1	-	23	41	45	26	16	13	10
muški	76	2	-	-	8	8	12	9	6	9	6
ženski	150	1	1	-	15	33	33	17	10	4	4

unutar FBiH i iz RS i BD BiH), po kantonima i općinama, 2015
 FBiH and from RS and BD B&H, by cantons and municipalities, 2015

age groups											Immigrants to
50-54	55-59	60-64	65-69	70-74	75-79	80-84	85-89	90-94	95-99	100+	
											GORAŽDE
17	16	16	12	13	12	3	4	-	-	-	total
14	7	9	6	5	8	2	-	-	-	-	males
3	9	7	6	8	4	1	4	-	-	-	females
											PALE
-	2	1	-	1	-	1	-	-	-	-	total
-	1	1	-	1	-	-	-	-	-	-	males
-	1	-	-	-	-	1	-	-	-	-	females
											SREDNJOBOSANSKI CANTON
77	61	46	49	15	34	22	11	1	-	-	total
32	34	24	29	6	10	4	5	1	-	-	males
45	27	22	20	9	24	18	6	-	-	-	females
											BUGOJNO
21	17	8	8	4	3	1	1	-	-	-	total
9	13	4	4	3	-	-	1	-	-	-	males
12	4	4	4	1	3	1	-	-	-	-	females
											BUSOVAČA
4	3	2	3	-	3	-	-	-	-	-	total
2	-	1	1	-	-	-	-	-	-	-	males
2	3	1	2	-	3	-	-	-	-	-	females
											DOBRETIĆI
1	-	-	-	-	-	-	-	-	-	-	total
-	-	-	-	-	-	-	-	-	-	-	males
1	-	-	-	-	-	-	-	-	-	-	females
											DONJI VAKUF
8	4	1	3	2	4	-	-	-	-	-	total
3	2	-	3	1	2	-	-	-	-	-	males
5	2	1	-	1	2	-	-	-	-	-	females
											FOJNICA
2	4	1	-	-	1	1	-	-	-	-	total
1	2	1	-	-	-	1	-	-	-	-	males
1	2	-	-	-	1	-	-	-	-	-	females
											GORNJI VAKUF-USKOPLJE
3	3	2	-	-	2	-	-	-	-	-	total
1	1	1	-	-	1	-	-	-	-	-	males
2	2	1	-	-	1	-	-	-	-	-	females
											JAJCE
9	3	8	5	1	3	-	4	1	-	-	total
4	1	5	3	1	1	-	3	1	-	-	males
5	2	3	2	-	2	-	1	-	-	-	females
											KISELJAK
5	5	6	6	1	3	2	-	-	-	-	total
2	2	3	4	-	3	-	-	-	-	-	males
3	3	3	2	1	-	2	-	-	-	-	females
											KREŠEVO
-	-	1	1	-	-	-	-	-	-	-	total
-	-	-	-	-	-	-	-	-	-	-	males
-	-	1	1	-	-	-	-	-	-	-	females
											NOVI TRAVNIK
2	5	-	5	3	4	1	1	-	-	-	total
-	3	-	3	1	-	-	-	-	-	-	males
2	2	-	2	2	4	1	1	-	-	-	females
											TRAVNIK
16	12	10	9	1	5	7	3	-	-	-	total
7	8	5	6	-	2	2	1	-	-	-	males
9	4	5	3	1	3	5	2	-	-	-	females
											VITEZ
6	5	7	9	3	6	10	2	-	-	-	total
3	2	4	5	-	1	1	-	-	-	-	males
3	3	3	4	3	5	9	2	-	-	-	females

6 - Doseljeno stanovništvo u FBiH po starosti i spolu (uključujući kretanje stanovništva)
Immigrants to FBiH by age and sex (including the population movements inside The

Doseljeni u	starosne grupe										
	ukupno <i>Total</i>	0-4	5-9	10-14	15-19	20-24	25-29	30-34	35-39	40-44	45-49
HERCEGOVACKO - NERETVANSKI KANTON											
ukupno	1.454	39	42	34	113	236	276	167	95	72	65
muški	625	22	26	17	60	77	84	66	43	36	41
ženski	829	17	16	17	53	159	192	101	52	36	24
ČAPLJINA											
ukupno	190	4	7	3	3	27	39	25	10	11	6
muški	75	1	4	1	1	7	9	12	5	5	3
ženski	115	3	3	2	2	20	30	13	5	6	3
ČITLUK											
ukupno	150	1	3	8	24	24	29	10	7	9	5
muški	70	-	3	5	18	10	9	3	3	6	4
ženski	80	1	-	3	6	14	20	7	4	3	1
GRAD MOSTAR											
ukupno	720	22	24	13	58	115	153	86	55	31	28
muški	309	14	16	7	29	38	48	33	26	17	18
ženski	411	8	8	6	29	77	105	53	29	14	10
JABLANICA											
ukupno	63	3	-	2	2	9	10	7	1	5	4
muški	26	3	-	-	-	1	3	3	-	2	2
ženski	37	-	-	2	2	8	7	4	1	3	2
KONJIC											
ukupno	141	5	4	3	8	21	19	25	9	3	6
muški	57	3	-	2	2	6	6	10	3	2	3
ženski	84	2	4	1	6	15	13	15	6	1	3
NEUM											
ukupno	43	1	1	-	3	9	7	2	3	3	4
muški	21	1	1	-	2	3	2	1	2	-	3
ženski	22	-	-	-	1	6	5	1	1	3	1
PROZOR											
ukupno	45	1	1	1	5	14	6	4	5	4	2
muški	20	-	1	-	3	7	2	1	1	2	2
ženski	25	1	-	1	2	7	4	3	4	2	-
RAVNO											
ukupno	21	-	-	1	1	2	6	2	1	2	3
muški	14	-	-	-	-	1	4	1	1	2	2
ženski	7	-	-	1	1	1	2	1	-	-	1
STOLAC											
ukupno	81	2	2	3	9	15	7	6	4	4	7
muški	33	-	1	2	5	4	1	2	2	-	4
ženski	48	2	1	1	4	11	6	4	2	4	3
ZAPADNOHERCEGOVAČKI KANTON											
ukupno	431	8	8	6	49	66	79	34	37	20	12
muški	179	5	5	2	31	18	20	12	23	9	6
ženski	252	3	3	4	18	48	59	22	14	11	6
GRAD ŠIROKI BRIJEG											
ukupno	167	4	3	-	34	23	35	13	17	6	2
muški	87	4	2	-	25	10	10	6	12	3	1
ženski	80	-	1	-	9	13	25	7	5	3	1
GRUDE											
ukupno	79	-	1	1	5	13	13	6	5	4	2
muški	24	-	-	1	3	2	2	-	3	2	1
ženski	55	-	1	-	2	11	11	6	2	2	1
LJUBUŠKI											
ukupno	122	3	1	3	6	20	20	5	12	8	5
muški	50	1	1	1	3	6	5	2	6	3	3
ženski	72	2	-	2	3	14	15	3	6	5	2
POSUŠJE											
ukupno	63	1	3	2	4	10	11	10	3	2	3
muški	18	-	2	-	-	-	3	4	2	1	1
ženski	45	1	1	2	4	10	8	6	1	1	2

unutar FBiH i iz RS i BD BiH), po kantonima i općinama, 2015
 FBiH and from RS and BD B&H, by cantons and municipalities, 2015

age groups											Immigrants to
50-54	55-59	60-64	65-69	70-74	75-79	80-84	85-89	90-94	95-99	100+	
HERCEGOVAČKO - NERETVANSKI CANTON											
52	75	45	45	30	33	23	12	-	-	-	total
31	41	18	24	12	14	8	5	-	-	-	males
21	34	27	21	18	19	15	7	-	-	-	females
ČAPLJINA											
9	8	9	6	2	7	8	6	-	-	-	total
5	4	3	3	1	4	4	3	-	-	-	males
4	4	6	3	1	3	4	3	-	-	-	females
ČITLUK											
4	6	8	2	3	3	2	2	-	-	-	total
1	4	-	1	1	-	1	1	-	-	-	males
3	2	8	1	2	3	1	1	-	-	-	females
GRAD MOSTAR											
22	30	13	25	14	20	8	3	-	-	-	total
13	14	6	14	5	9	1	1	-	-	-	males
9	16	7	11	9	11	7	2	-	-	-	females
JABLANICA											
2	6	4	4	3	-	-	1	-	-	-	total
2	2	3	3	2	-	-	-	-	-	-	males
-	4	1	1	1	-	-	1	-	-	-	females
KONJIC											
10	11	4	5	4	3	1	-	-	-	-	total
7	8	2	1	1	1	-	-	-	-	-	males
3	3	2	4	3	2	1	-	-	-	-	females
NEUM											
2	5	1	-	2	-	-	-	-	-	-	total
1	4	-	-	1	-	-	-	-	-	-	males
1	1	1	-	1	-	-	-	-	-	-	females
PROZOR											
-	1	1	-	-	-	-	-	-	-	-	total
-	1	-	-	-	-	-	-	-	-	-	males
-	-	1	-	-	-	-	-	-	-	-	females
RAVNO											
2	-	-	1	-	-	-	-	-	-	-	total
2	-	-	1	-	-	-	-	-	-	-	males
-	-	-	-	-	-	-	-	-	-	-	females
STOLAC											
1	8	5	2	2	-	4	-	-	-	-	total
-	4	4	1	1	-	2	-	-	-	-	males
1	4	1	1	1	-	2	-	-	-	-	females
ZAPADNOHERCEGOVAČKI CANTON											
20	23	15	10	9	13	17	4	1	-	-	total
11	12	4	4	6	4	5	1	1	-	-	males
9	11	11	6	3	9	12	3	-	-	-	females
GRAD ŠIROKI BRIJEG											
7	10	4	3	1	1	2	1	1	-	-	total
3	6	2	-	1	-	1	-	1	-	-	males
4	4	2	3	-	1	1	1	-	-	-	females
GRUDE											
4	3	1	1	4	6	7	3	-	-	-	total
2	3	-	-	2	1	1	1	-	-	-	males
2	-	1	1	2	5	6	2	-	-	-	females
LJUBUŠKI											
7	7	7	6	3	6	3	-	-	-	-	total
5	2	2	4	2	3	1	-	-	-	-	males
2	5	5	2	1	3	2	-	-	-	-	females
POSUŠJE											
2	3	3	-	1	-	5	-	-	-	-	total
1	1	-	-	1	-	2	-	-	-	-	males
1	2	3	-	-	-	3	-	-	-	-	females

6 - Doseljeno stanovništvo u FBiH po starosti i spolu (uključujući kretanje stanovništva)
Immigrants to FBiH by age and sex (including the population movements inside The

Doseljeni u	starosne grupe										
	ukupno <i>Total</i>	0-4	5-9	10-14	15-19	20-24	25-29	30-34	35-39	40-44	45-49
KANTON SARAJEVO											
ukupno	8.936	327	335	247	639	1.018	1.580	1.154	770	498	416
muški	3.839	183	176	128	283	308	497	476	371	265	209
ženski	5.097	144	159	119	356	710	1.083	678	399	233	207
CENTAR SARAJEVO											
ukupno	1.140	33	38	25	90	132	227	156	100	68	55
muški	476	21	19	13	40	39	73	64	45	41	25
ženski	664	12	19	12	50	93	154	92	55	27	30
HADŽIĆI											
ukupno	335	7	9	6	28	40	53	33	31	17	14
muški	137	3	4	4	11	10	9	12	16	11	6
ženski	198	4	5	2	17	30	44	21	15	6	8
ILIDŽA											
ukupno	1.657	59	66	51	110	178	257	197	127	91	104
muški	725	32	30	28	46	61	84	81	59	43	55
ženski	932	27	36	23	64	117	173	116	68	48	49
ILIJAS											
ukupno	461	15	16	13	49	71	73	35	29	24	27
muški	195	5	7	6	16	28	24	14	16	12	14
ženski	266	10	9	7	33	43	49	21	13	12	13
NOVI GRAD SARAJEVO											
ukupno	2.260	92	109	77	143	230	392	323	197	130	90
muški	963	52	57	34	66	48	118	128	105	77	42
ženski	1.297	40	52	43	77	182	274	195	92	53	48
NOVO SARAJEVO											
ukupno	1.623	60	46	39	110	184	321	225	154	95	68
muški	722	37	29	24	53	63	112	100	70	47	39
ženski	901	23	17	15	57	121	209	125	84	48	29
STARI GRAD SARAJEVO											
ukupno	692	23	17	15	49	103	117	83	62	38	27
muški	297	13	10	9	25	36	30	34	30	20	17
ženski	395	10	7	6	24	67	87	49	32	18	10
TRNOVO											
ukupno	45	1	1	-	3	4	4	6	6	4	2
muški	24	1	1	-	2	1	3	3	4	1	-
ženski	21	-	-	-	1	3	1	3	2	3	2
VOGOŠĆA											
ukupno	723	37	33	21	57	76	136	96	64	31	29
muški	300	19	19	10	24	22	44	40	26	13	11
ženski	423	18	14	11	33	54	92	56	38	18	18
KANTON 10											
ukupno	333	5	7	6	20	38	51	26	27	19	22
muški	170	4	3	3	11	11	26	8	16	8	14
ženski	163	1	4	3	9	27	25	18	11	11	8
BOSANSKO GRAHOVO											
ukupno	36	-	1	1	2	4	1	1	4	1	1
muški	29	-	1	1	2	3	1	-	4	-	1
ženski	7	-	-	-	-	1	-	1	-	1	-
DRVAR											
ukupno	100	3	3	-	3	5	15	7	9	11	7
muški	56	2	-	-	2	1	9	3	5	6	5
ženski	44	1	3	-	1	4	6	4	4	5	2
GLAMOČ											
ukupno	41	-	-	-	5	4	4	1	3	-	5
muški	20	-	-	-	2	1	2	-	2	-	3
ženski	21	-	-	-	3	3	2	1	1	-	2

unutar FBiH i iz RS i BD BiH), po kantonima i općinama, 2015
 FBiH and from RS and BD B&H, by cantons and municipalities, 2015

age groups											Immigrants to
50-54	55-59	60-64	65-69	70-74	75-79	80-84	85-89	90-94	95-99	100+	
											CANTON SARAJEVO
433	469	437	281	119	111	72	24	4	2	-	total
206	231	199	149	59	69	21	7	1	1	-	males
227	238	238	132	60	42	51	17	3	1	-	females
											CENTAR SARAJEVO
51	39	47	35	19	13	8	4	-	-	-	total
23	14	16	25	10	7	1	-	-	-	-	males
28	25	31	10	9	6	7	4	-	-	-	females
											HADŽIĆI
20	21	16	20	9	9	2	-	-	-	-	total
11	12	10	8	5	3	2	-	-	-	-	males
9	9	6	12	4	6	-	-	-	-	-	females
											ILIDŽA
100	99	89	52	30	25	16	5	1	-	-	total
50	46	39	23	18	20	7	3	-	-	-	males
50	53	50	29	12	5	9	2	1	-	-	females
											ILIJAS
19	34	28	14	7	2	3	2	-	-	-	total
10	18	12	7	2	2	1	1	-	-	-	males
9	16	16	7	5	-	2	1	-	-	-	females
											NOVI GRAD SARAJEVO
100	119	113	76	19	30	14	5	-	1	-	total
42	66	57	39	9	18	4	1	-	-	-	males
58	53	56	37	10	12	10	4	-	1	-	females
											NOVO SARAJEVO
61	75	79	42	25	19	13	6	1	-	-	total
33	35	34	22	10	9	2	2	1	-	-	males
28	40	45	20	15	10	11	4	-	-	-	females
											STARI GRAD SARAJEVO
33	45	29	28	6	6	9	1	1	-	-	total
12	24	11	17	3	4	2	-	-	-	-	males
21	21	18	11	3	2	7	1	1	-	-	females
											TRNOVO
6	1	6	1	-	-	-	-	-	-	-	total
2	-	5	1	-	-	-	-	-	-	-	males
4	1	1	-	-	-	-	-	-	-	-	females
											VOGOŠČA
43	36	30	13	4	7	7	1	1	1	-	total
23	16	15	7	2	6	2	-	-	1	-	males
20	20	15	6	2	1	5	1	1	-	-	females
											KANTON 10
24	18	19	24	10	8	8	1	-	-	-	total
20	9	13	11	5	2	6	-	-	-	-	males
4	9	6	13	5	6	2	1	-	-	-	females
											BOSANSKO GRAHOVO
10	3	1	2	2	1	1	-	-	-	-	total
9	2	1	1	2	-	1	-	-	-	-	males
1	1	-	1	-	1	-	-	-	-	-	females
											DRVAR
6	4	8	9	3	4	3	-	-	-	-	total
6	2	4	4	2	2	3	-	-	-	-	males
-	2	4	5	1	2	-	-	-	-	-	females
											GLAMOČ
2	3	5	4	2	1	2	-	-	-	-	total
2	1	4	2	-	-	1	-	-	-	-	males
-	2	1	2	2	1	1	-	-	-	-	females

6 - Doseljeno stanovništvo u FBiH po starosti i spolu (uključujući kretanje stanovništva)
Immigrants to FBiH by age and sex (including the population movements inside The

Doseljeni u	starosne grupe										
	ukupno <i>Total</i>	0-4	5-9	10-14	15-19	20-24	25-29	30-34	35-39	40-44	45-49
KUPRES											
ukupno	33	-	-	-	1	7	8	2	2	1	2
muški	18	-	-	-	1	4	4	1	-	-	2
ženski	15	-	-	-	-	3	4	1	2	1	-
LIVNO											
ukupno	76	1	2	3	3	11	14	9	5	4	4
muški	31	1	1	2	2	2	7	3	2	1	2
ženski	45	-	1	1	1	9	7	6	3	3	2
TOMISLAVGRAD											
ukupno	47	1	1	2	6	7	9	6	4	2	3
muški	16	1	1	-	2	-	3	1	3	1	1
ženski	31	-	-	2	4	7	6	5	1	1	2

unutar FBiH i iz RS i BD BiH), po kantonima i općinama, 2015
 FBiH and from RS and BD B&H, by cantons and municipalities, 2015

age groups											Immigrants to
50-54	55-59	60-64	65-69	70-74	75-79	80-84	85-89	90-94	95-99	100+	
											<i>KUPRES</i>
2	2	-	4	1	-	1	-	-	-	-	<i>total</i>
2	1	-	2	-	-	1	-	-	-	-	<i>males</i>
-	1	-	2	1	-	-	-	-	-	-	<i>females</i>
											<i>LIVNO</i>
3	5	3	5	1	1	1	1	-	-	-	<i>total</i>
-	2	3	2	1	-	-	-	-	-	-	<i>males</i>
3	3	-	3	-	1	1	1	-	-	-	<i>females</i>
											<i>TOMISLAVGRAD</i>
1	1	2	-	1	1	-	-	-	-	-	<i>total</i>
1	1	1	-	-	-	-	-	-	-	-	<i>males</i>
-	-	1	-	1	1	-	-	-	-	-	<i>females</i>

**7 - Odseljeno stanovništvo iz FBiH po starosti i spolu (uključujući kretanje stanovništva
Emmigrants from FB&H by age and sex (including the population movements inside The FB&H)**

Odseljeni iz	starosne grupe										
	ukupno Total	0-4	5-9	10-14	15-19	20-24	25-29	30-34	35-39	40-44	45-49
FEDERACIJA BIH											
ukupno	23.045	642	688	598	2.035	3.119	3.878	2.723	1.880	1.368	1.027
muški	9.335	341	361	288	785	785	1.209	1.115	880	687	532
ženski	13.710	301	327	310	1.250	2.334	2.669	1.608	1.000	681	495
UNSKO - SANSKI KANTON											
ukupno	2.488	71	61	74	265	421	378	268	199	171	111
muški	933	40	26	28	95	93	121	107	79	63	56
ženski	1.555	31	35	46	170	328	257	161	120	108	55
BOSANSKA KRUPA											
ukupno	299	11	10	9	35	38	63	39	24	15	5
muški	103	7	3	4	12	7	18	19	5	7	3
ženski	196	4	7	5	23	31	45	20	19	8	2
BOSANSKI PETROVAC											
ukupno	167	7	3	3	16	19	22	10	4	9	8
muški	85	2	2	1	9	8	8	8	2	4	6
ženski	82	5	1	2	7	11	14	2	2	5	2
BUŽIM											
ukupno	215	6	3	10	31	45	40	21	13	17	8
muški	69	3	-	4	13	6	12	7	8	6	3
ženski	146	3	3	6	18	39	28	14	5	11	5
GRAD BIHAĆ											
ukupno	373	12	11	7	26	78	63	45	29	18	18
muški	123	7	3	2	8	20	14	11	8	9	5
ženski	250	5	8	5	18	58	49	34	21	9	13
CAZIN											
ukupno	449	17	10	13	54	84	77	51	36	47	16
muški	155	10	6	5	14	15	24	19	13	17	10
ženski	294	7	4	8	40	69	53	32	23	30	6
KLJUČ											
ukupno	197	3	1	2	26	41	25	19	16	13	8
muški	83	2	-	1	13	11	11	9	7	4	4
ženski	114	1	1	1	13	30	14	10	9	9	4
SANSKI MOST											
ukupno	453	5	10	21	40	53	43	37	34	34	33
muški	216	5	7	7	17	16	22	19	18	14	20
ženski	237	-	3	14	23	37	21	18	16	20	13
VELIKA KLADUŠA											
ukupno	335	10	13	9	37	63	45	46	43	18	15
muški	99	4	5	4	9	10	12	15	18	2	5
ženski	236	6	8	5	28	53	33	31	25	16	10
KANTON POSAVSKI											
ukupno	216	6	2	4	19	35	28	19	15	17	16
muški	89	4	1	1	4	6	13	7	8	13	8
ženski	127	2	1	3	15	29	15	12	7	4	8
DOMALJEVAC - ŠAMAC											
ukupno	22	1	-	1	1	3	2	4	-	1	3
muški	8	1	-	-	-	-	-	2	-	1	2
ženski	14	-	-	1	1	3	2	2	-	-	1
ODŽAK											
ukupno	118	3	2	2	11	21	12	10	12	8	7
muški	47	1	1	1	2	3	8	3	7	5	4
ženski	71	2	1	1	9	18	4	7	5	3	3
ORAŠJE											
ukupno	76	2	-	1	7	11	14	5	3	8	6
muški	34	2	-	-	2	3	5	2	1	7	2
ženski	42	-	-	1	5	8	9	3	2	1	4

unutar F BiH i u RS i BD BiH i inozemstvo), po kantonima i općinama, 2015
and from RS, BD B&H and abroad), by cantons and municipalities, 2015

age groups											Emmigrants from
50-54	55-59	60-64	65-69	70-74	75-79	80-84	85-89	90-94	95-99	100+	
											The Federation of BiH
1.031	1.052	953	757	398	453	295	131	16	1	-	total
530	523	426	373	153	186	102	54	5	-	-	males
501	529	527	384	245	267	193	77	11	1	-	females
											UNSKO - SANSKI CANTON
94	80	84	68	40	46	41	14	2	-	-	total
55	40	42	36	12	19	15	6	-	-	-	males
39	40	42	32	28	27	26	8	2	-	-	females
											BOSANSKA KRUPA
9	10	8	7	2	8	5	1	-	-	-	total
4	6	1	5	-	1	1	-	-	-	-	males
5	4	7	2	2	7	4	1	-	-	-	females
											BOSANSKI PETROVAC
13	11	12	8	3	6	9	4	-	-	-	total
11	5	7	3	-	2	5	2	-	-	-	males
2	6	5	5	3	4	4	2	-	-	-	females
											BUŽIM
6	4	5	5	-	-	1	-	-	-	-	total
3	-	2	2	-	-	-	-	-	-	-	males
3	4	3	3	-	-	1	-	-	-	-	females
											GRAD BIHAĆ
16	10	8	11	7	5	6	3	-	-	-	total
10	6	5	6	2	3	2	2	-	-	-	males
6	4	3	5	5	2	4	1	-	-	-	females
											CAZIN
14	8	10	4	4	2	1	-	1	-	-	total
9	2	4	3	2	1	1	-	-	-	-	males
5	6	6	1	2	1	-	-	1	-	-	females
											KLJUČ
10	4	7	3	6	8	4	1	-	-	-	total
5	2	5	1	2	4	1	1	-	-	-	males
5	2	2	2	4	4	3	-	-	-	-	females
											SANSKI MOST
18	23	24	26	17	15	15	4	1	-	-	total
9	16	13	14	5	8	5	1	-	-	-	males
9	7	11	12	12	7	10	3	1	-	-	females
											VELIKA KLADUŠA
8	10	10	4	1	2	-	1	-	-	-	total
4	3	5	2	1	-	-	-	-	-	-	males
4	7	5	2	-	2	-	1	-	-	-	females
											CANTON POSAVSKI
7	10	13	14	5	2	2	2	-	-	-	total
3	2	8	8	2	-	-	1	-	-	-	males
4	8	5	6	3	2	2	1	-	-	-	females
											DOMALJEVAC - ŠAMAC
1	-	1	4	-	-	-	-	-	-	-	total
-	-	-	2	-	-	-	-	-	-	-	males
1	-	1	2	-	-	-	-	-	-	-	females
											ODŽAK
4	4	8	6	3	1	2	2	-	-	-	total
1	-	5	4	1	-	-	1	-	-	-	males
3	4	3	2	2	1	2	1	-	-	-	females
											ORAŠJE
2	6	4	4	2	1	-	-	-	-	-	total
2	2	3	2	1	-	-	-	-	-	-	males
-	4	1	2	1	1	-	-	-	-	-	females

7 - Odseljeno stanovništvo iz FBiH po starosti i spolu (uključujući kretanje stanovništva)
Emmigrants from FB&H by age and sex (including the population movements inside The FB&H)

Odseljeni iz	starosne grupe										
	ukupno <i>Total</i>	0-4	5-9	10-14	15-19	20-24	25-29	30-34	35-39	40-44	45-49
TUZLANSKI KANTON											
ukupno	3.719	119	111	94	356	602	676	445	267	220	186
muški	1.392	58	57	53	105	124	205	182	123	109	94
ženski	2.327	61	54	41	251	478	471	263	144	111	92
BANOVIĆI											
ukupno	194	10	2	4	19	29	30	24	14	10	14
muški	74	4	2	2	2	6	13	14	6	4	5
ženski	120	6	-	2	17	23	17	10	8	6	9
ČELIĆ											
ukupno	129	5	5	-	23	24	28	12	12	8	7
muški	43	2	2	-	10	4	7	6	4	3	3
ženski	86	3	3	-	13	20	21	6	8	5	4
DOBOJ - ISTOK											
ukupno	107	1	3	2	12	14	17	11	6	11	9
muški	37	1	2	2	3	1	4	4	2	5	6
ženski	70	-	1	-	9	13	13	7	4	6	3
GRAČANICA											
ukupno	311	4	10	10	41	46	64	41	26	14	13
muški	108	1	6	7	10	9	17	12	11	9	6
ženski	203	3	4	3	31	37	47	29	15	5	7
GRAD TUZLA											
ukupno	882	31	28	21	67	105	147	118	62	59	53
muški	370	19	17	11	22	34	48	54	27	28	30
ženski	512	12	11	10	45	71	99	64	35	31	23
GRADAČAC											
ukupno	218	6	4	8	12	43	34	29	16	8	17
muški	82	3	2	5	5	14	7	10	6	4	7
ženski	136	3	2	3	7	29	27	19	10	4	10
KALESIJA											
ukupno	364	14	17	15	20	64	79	43	21	25	13
muški	159	7	7	10	10	10	28	24	11	13	10
ženski	205	7	10	5	10	54	51	19	10	12	3
KLADANJ											
ukupno	185	7	5	6	15	27	35	17	16	8	6
muški	61	3	2	3	5	3	10	4	8	4	1
ženski	124	4	3	3	10	24	25	13	8	4	5
LUKAVAC											
ukupno	327	12	11	6	33	50	66	39	16	14	15
muški	117	3	7	4	6	11	21	17	8	5	9
ženski	210	9	4	2	27	39	45	22	8	9	6
SAPNA											
ukupno	143	5	5	5	21	21	17	16	12	15	10
muški	57	3	2	2	11	1	6	6	6	8	3
ženski	86	2	3	3	10	20	11	10	6	7	7
SREBRENİK											
ukupno	306	4	5	7	34	64	55	37	24	20	8
muški	109	1	2	4	11	17	12	13	14	11	3
ženski	197	3	3	3	23	47	43	24	10	9	5
TEOČAK											
ukupno	73	-	2	2	15	8	14	6	9	6	2
muški	23	-	1	2	3	1	4	1	4	2	2
ženski	50	-	1	-	12	7	10	5	5	4	-
ŽIVINICE											
ukupno	480	20	14	8	44	107	90	52	33	22	19
muški	152	11	5	1	7	13	28	17	16	13	9
ženski	328	9	9	7	37	94	62	35	17	9	10

unutar FBiH i u RS i BD BiH i inozemstvo), po kantonima i općinama, 2015 (nastavak)
and from RS, BD B&H and abroad), by cantons and municipalities, 2015 (continued)

age groups											Emmigrants from
50-54	55-59	60-64	65-69	70-74	75-79	80-84	85-89	90-94	95-99	100+	
											TUZLANSKI CANTON
152	145	122	90	46	47	27	13	1	-	-	total
75	77	44	42	14	14	9	7	-	-	-	males
77	68	78	48	32	33	18	6	1	-	-	females
											BANOVIĆI
9	5	10	5	3	4	2	-	-	-	-	total
4	4	4	2	-	1	1	-	-	-	-	males
5	1	6	3	3	3	1	-	-	-	-	females
											ČELIĆ
1	-	-	4	-	-	-	-	-	-	-	total
-	-	-	2	-	-	-	-	-	-	-	males
1	-	-	2	-	-	-	-	-	-	-	females
											DOBOJ - ISTOK
5	5	4	5	1	1	-	-	-	-	-	total
1	3	-	2	-	1	-	-	-	-	-	males
4	2	4	3	1	-	-	-	-	-	-	females
											GRAČANICA
8	14	8	6	3	2	1	-	-	-	-	total
7	5	2	4	2	-	-	-	-	-	-	males
1	9	6	2	1	2	1	-	-	-	-	females
											GRAD TUZLA
47	39	37	25	11	21	6	4	1	-	-	total
28	19	9	11	3	6	3	1	-	-	-	males
19	20	28	14	8	15	3	3	1	-	-	females
											GRADAČAC
10	11	2	6	6	4	1	1	-	-	-	total
4	6	-	4	3	1	-	1	-	-	-	males
6	5	2	2	3	3	1	-	-	-	-	females
											KALESIJA
22	10	9	5	3	1	2	1	-	-	-	total
10	7	5	3	1	1	1	1	-	-	-	males
12	3	4	2	2	-	1	-	-	-	-	females
											KLADANJ
8	11	10	7	2	4	1	-	-	-	-	total
2	5	4	2	1	3	1	-	-	-	-	males
6	6	6	5	1	1	-	-	-	-	-	females
											LUKAVAC
16	14	10	9	5	3	7	1	-	-	-	total
7	7	5	2	1	-	3	1	-	-	-	males
9	7	5	7	4	3	4	-	-	-	-	females
											SAPNA
2	8	4	1	-	1	-	-	-	-	-	total
1	6	1	1	-	-	-	-	-	-	-	males
1	2	3	-	-	1	-	-	-	-	-	females
											SREBRENİK
11	9	9	8	4	2	3	2	-	-	-	total
5	5	4	5	2	-	-	-	-	-	-	males
6	4	5	3	2	2	3	2	-	-	-	females
											TEOČAK
2	4	1	2	-	-	-	-	-	-	-	total
1	1	-	1	-	-	-	-	-	-	-	males
1	3	1	1	-	-	-	-	-	-	-	females
											ŽIVINICE
11	15	18	7	8	4	4	4	-	-	-	total
5	9	10	3	1	1	-	3	-	-	-	males
6	6	8	4	7	3	4	1	-	-	-	females

7 - Odseljeno stanovništvo iz FBiH po starosti i spolu (uključujući kretanje stanovništva)
Emmigrants from FB&H by age and sex (including the population movements inside The FB&H)

Odseljeni iz	starosne grupe										
	ukupno Total	0-4	5-9	10-14	15-19	20-24	25-29	30-34	35-39	40-44	45-49
ZENIČKO-DOBOJSKI KANTON											
ukupno	3.104	42	69	73	341	518	566	337	225	157	131
muški	1.215	21	38	40	107	118	195	152	110	77	70
ženski	1.889	21	31	33	234	400	371	185	115	80	61
BREZA											
ukupno	204	4	6	8	24	33	37	19	16	7	9
muški	81	-	5	4	5	12	13	13	4	2	5
ženski	123	4	1	4	19	21	24	6	12	5	4
DOBOJ - JUG											
ukupno	104	3	2	1	13	22	17	10	5	10	2
muški	44	1	1	1	6	5	7	4	1	7	1
ženski	60	2	1	-	7	17	10	6	4	3	1
GRAD ZENICA											
ukupno	822	12	15	21	85	122	128	98	58	48	29
muški	326	4	9	12	24	38	44	35	26	23	15
ženski	496	8	6	9	61	84	84	63	32	25	14
KAKANJ											
ukupno	286	3	4	6	30	45	70	31	15	14	17
muški	98	3	2	3	10	5	24	12	10	4	10
ženski	188	-	2	3	20	40	46	19	5	10	7
MAGLAJ											
ukupno	222	1	-	9	31	35	44	22	16	7	5
muški	83	-	-	4	5	9	19	12	7	4	1
ženski	139	1	-	5	26	26	25	10	9	3	4
OLOVO											
ukupno	193	6	1	5	16	35	23	25	15	12	11
muški	76	3	-	3	4	6	10	11	8	7	7
ženski	117	3	1	2	12	29	13	14	7	5	4
TEŠANJ											
ukupno	237	-	8	3	25	46	42	28	20	19	12
muški	86	-	3	2	8	9	13	8	13	11	7
ženski	151	-	5	1	17	37	29	20	7	8	5
USORA											
ukupno	38	2	-	-	4	4	9	4	3	2	-
muški	18	1	-	-	1	2	3	2	1	1	-
ženski	20	1	-	-	3	2	6	2	2	1	-
VAREŠ											
ukupno	166	3	3	4	22	26	22	17	6	8	8
muški	81	3	1	2	9	6	8	12	3	3	4
ženski	85	-	2	2	13	20	14	5	3	5	4
VISOKO											
ukupno	331	3	12	10	38	65	69	29	18	19	20
muški	117	3	5	6	16	9	18	11	7	10	13
ženski	214	-	7	4	22	56	51	18	11	9	7
ZAVIDOVIĆI											
ukupno	302	2	11	4	23	49	68	37	35	8	11
muški	126	2	7	2	6	10	26	21	19	4	5
ženski	176	-	4	2	17	39	42	16	16	4	6
ŽEPČE											
ukupno	199	3	7	2	30	36	37	17	18	3	7
muški	79	1	5	1	13	7	10	11	11	1	2
ženski	120	2	2	1	17	29	27	6	7	2	5
BOSANSKO - PODRINJSKI KANTON											
ukupno	342	11	7	5	27	37	45	31	19	18	21
muški	146	3	3	-	9	11	15	13	8	12	14
ženski	196	8	4	5	18	26	30	18	11	6	7
FOČA											
ukupno	37	-	-	-	5	5	3	1	2	2	2
muški	13	-	-	-	1	1	1	-	-	1	1
ženski	24	-	-	-	4	4	2	1	2	1	1

unutar FBiH i u RS i BD BiH i inozemstvo), po kantonima i općinama, 2015 (nastavak)
and from RS, BD B&H and abroad), by cantons and municipalities, 2015 (nastavak)

age groups											Emmigrants from
50-54	55-59	60-64	65-69	70-74	75-79	80-84	85-89	90-94	95-99	100+	
ZENIČKO-DOBOJSKI CANTON											
123	148	131	83	35	59	50	15	1	-	-	total
64	68	58	37	11	20	23	6	-	-	-	males
59	80	73	46	24	39	27	9	1	-	-	females
BREZA											
5	8	15	5	1	4	2	1	-	-	-	total
2	5	5	3	1	1	1	-	-	-	-	males
3	3	10	2	-	3	1	1	-	-	-	females
DOBOJ - JUG											
7	4	5	1	-	1	1	-	-	-	-	total
4	3	2	1	-	-	-	-	-	-	-	males
3	1	3	-	-	1	1	-	-	-	-	females
GRAD ZENICA											
31	43	44	31	16	24	12	5	-	-	-	total
17	19	23	15	4	9	6	3	-	-	-	males
14	24	21	16	12	15	6	2	-	-	-	females
KAKANJ											
7	9	7	9	3	8	7	1	-	-	-	total
3	2	3	3	1	1	2	-	-	-	-	males
4	7	4	6	2	7	5	1	-	-	-	females
MAGLAJ											
9	14	12	4	3	5	4	1	-	-	-	total
6	6	4	3	-	2	1	-	-	-	-	males
3	8	8	1	3	3	3	1	-	-	-	females
OLOVO											
8	17	3	5	4	3	3	-	1	-	-	total
5	6	2	-	1	2	1	-	-	-	-	males
3	11	1	5	3	1	2	-	1	-	-	females
TEŠANJ											
11	6	9	5	-	1	2	-	-	-	-	total
5	2	2	1	-	-	2	-	-	-	-	males
6	4	7	4	-	1	-	-	-	-	-	females
USORA											
2	3	2	1	1	-	1	-	-	-	-	total
2	2	2	1	-	-	-	-	-	-	-	males
-	1	-	-	1	-	1	-	-	-	-	females
VAREŠ											
11	11	4	8	-	7	4	2	-	-	-	total
8	9	2	5	-	3	2	1	-	-	-	males
3	2	2	3	-	4	2	1	-	-	-	females
VISOKO											
12	17	8	3	2	2	3	1	-	-	-	total
4	6	4	2	1	-	1	1	-	-	-	males
8	11	4	1	1	2	2	-	-	-	-	females
ZAVIDOVICI											
8	11	14	9	5	2	3	2	-	-	-	total
3	4	7	2	3	1	3	1	-	-	-	males
5	7	7	7	2	1	-	1	-	-	-	females
ŽEPČE											
12	5	8	2	-	2	8	2	-	-	-	total
5	4	2	1	-	1	4	-	-	-	-	males
7	1	6	1	-	1	4	2	-	-	-	females
BOSANSKO-PODRINJSKI CANTON											
24	17	16	25	6	19	12	2	-	-	-	total
14	7	8	14	2	8	5	-	-	-	-	males
10	10	8	11	4	11	7	2	-	-	-	females
FOČA											
2	4	1	5	-	2	3	-	-	-	-	total
1	2	-	3	-	1	1	-	-	-	-	males
1	2	1	2	-	1	2	-	-	-	-	females

7 - Odseljeno stanovništvo iz FBiH po starosti i spolu (uključujući kretanje stanovništva)
Emmigrants from FB&H by age and sex (including the population movements inside The FB&H)

Odseljeni iz	starosne grupe										
	ukupno <i>Total</i>	0-4	5-9	10-14	15-19	20-24	25-29	30-34	35-39	40-44	45-49
GORAŽDE											
ukupno	292	11	6	5	20	29	42	27	16	15	18
muški	125	3	3	-	7	9	14	11	7	10	12
ženski	167	8	3	5	13	20	28	16	9	5	6
PALE											
ukupno	13	-	1	-	2	3	-	3	1	1	1
muški	8	-	-	-	1	1	-	2	1	1	1
ženski	5	-	1	-	1	2	-	1	-	-	-
SREDNJOBOSANSKI KANTON											
ukupno	2.403	28	49	58	264	445	456	274	174	143	95
muški	880	15	26	24	87	104	126	110	83	76	49
ženski	1.523	13	23	34	177	341	330	164	91	67	46
BUGOJNO											
ukupno	299	1	6	10	22	55	62	24	18	22	11
muški	127	1	3	2	9	20	23	12	11	12	7
ženski	172	-	3	8	13	35	39	12	7	10	4
BUSOVAČA											
ukupno	162	-	6	1	20	35	32	26	14	5	7
muški	49	-	4	-	5	4	5	6	6	4	5
ženski	113	-	2	1	15	31	27	20	8	1	2
DOBRETIĆI											
ukupno	12	-	1	1	2	-	1	1	1	1	2
muški	8	-	1	1	1	-	-	1	1	1	1
ženski	4	-	-	-	1	-	1	-	-	-	1
DONJI VAKUF											
ukupno	172	1	4	1	24	39	36	23	9	8	4
muški	63	1	4	1	8	10	12	11	3	3	1
ženski	109	-	-	-	16	29	24	12	6	5	3
FOJNICA											
ukupno	180	7	1	7	19	27	18	19	21	15	9
muški	71	2	-	4	5	8	2	6	12	8	5
ženski	109	5	1	3	14	19	16	13	9	7	4
GORNJI VAKUF - USKOPLJE											
ukupno	179	1	4	7	18	38	33	21	15	12	5
muški	55	-	3	2	6	6	10	5	6	5	1
ženski	124	1	1	5	12	32	23	16	9	7	4
JAJCE											
ukupno	200	1	-	4	27	27	32	17	21	8	8
muški	73	-	-	1	9	12	7	7	10	4	6
ženski	127	1	-	3	18	15	25	10	11	4	2
KISELJAK											
ukupno	216	2	2	3	23	42	39	26	15	11	13
muški	84	-	1	1	7	10	7	13	9	9	7
ženski	132	2	1	2	16	32	32	13	6	2	6
KREŠEVO											
ukupno	55	-	1	3	6	5	11	2	6	-	7
muški	17	-	-	1	3	-	2	1	2	-	2
ženski	38	-	1	2	3	5	9	1	4	-	5
NOVI TRAVNIK											
ukupno	222	3	7	6	27	41	49	24	8	8	8
muški	87	2	4	6	7	7	22	11	1	2	4
ženski	135	1	3	-	20	34	27	13	7	6	4
TRAVNIK											
ukupno	466	9	9	6	45	93	98	63	31	31	13
muški	166	8	3	4	15	21	24	24	15	14	7
ženski	300	1	6	2	30	72	74	39	16	17	6
VITEZ											
ukupno	240	3	8	9	31	43	45	28	15	22	8
muški	80	1	3	1	12	6	12	13	7	14	3
ženski	160	2	5	8	19	37	33	15	8	8	5

unutar FBiH i u RS i BD BiH i inozemstvo), po kantonima i općinama, 2015 (nastavak)
and from RS, BD B&H and abroad), by cantons and municipalities, 2015 (continued)

age groups											Emmigrants from
50-54	55-59	60-64	65-69	70-74	75-79	80-84	85-89	90-94	95-99	100+	
											GORAŽDE
22	13	14	20	6	17	9	2	-	-	-	total
13	5	7	11	2	7	4	-	-	-	-	males
9	8	7	9	4	10	5	2	-	-	-	females
											PALE
-	-	1	-	-	-	-	-	-	-	-	total
-	-	1	-	-	-	-	-	-	-	-	males
-	-	-	-	-	-	-	-	-	-	-	females
											SREDNJOBOSANSKI CANTON
98	85	70	56	37	44	19	7	1	-	-	total
44	42	28	28	16	13	5	3	1	-	-	males
54	43	42	28	21	31	14	4	-	-	-	females
											BUGOJNO
14	15	9	13	6	6	2	2	1	-	-	total
5	7	4	5	1	3	-	1	1	-	-	males
9	8	5	8	5	3	2	1	-	-	-	females
											BUSOVAČA
4	4	4	2	1	1	-	-	-	-	-	total
3	4	2	-	-	1	-	-	-	-	-	males
1	-	2	2	1	-	-	-	-	-	-	females
											DOBRETIĆI
-	1	-	-	-	1	-	-	-	-	-	total
-	1	-	-	-	-	-	-	-	-	-	males
-	-	-	-	-	1	-	-	-	-	-	females
											DONJI VAKUF
8	2	3	3	2	3	2	-	-	-	-	total
2	2	-	1	2	-	2	-	-	-	-	males
6	-	3	2	-	3	-	-	-	-	-	females
											FOJNICA
10	8	6	5	5	2	1	-	-	-	-	total
4	3	5	2	5	-	-	-	-	-	-	males
6	5	1	3	-	2	1	-	-	-	-	females
											GORNJI VAKUF-USKOPLJE
7	5	3	3	1	3	1	2	-	-	-	total
3	4	1	2	1	-	-	-	-	-	-	males
4	1	2	1	-	3	1	2	-	-	-	females
											JAJCE
10	15	12	7	2	8	-	1	-	-	-	total
3	2	4	3	1	3	-	1	-	-	-	males
7	13	8	4	1	5	-	-	-	-	-	females
											KISELJAK
11	8	9	2	4	2	3	1	-	-	-	total
10	4	3	-	1	1	-	1	-	-	-	males
1	4	6	2	3	1	3	-	-	-	-	females
											KREŠEVO
4	3	1	2	1	1	2	-	-	-	-	total
2	1	-	1	-	1	1	-	-	-	-	males
2	2	1	1	1	-	1	-	-	-	-	females
											NOVI TRAVNIK
12	12	5	4	4	2	2	-	-	-	-	total
6	7	2	4	-	1	1	-	-	-	-	males
6	5	3	-	4	1	1	-	-	-	-	females
											TRAVNIK
12	8	12	13	7	10	5	1	-	-	-	total
5	5	6	9	4	2	-	-	-	-	-	males
7	3	6	4	3	8	5	1	-	-	-	females
											VITEZ
6	4	6	2	4	5	1	-	-	-	-	total
1	2	1	1	1	1	1	-	-	-	-	males
5	2	5	1	3	4	-	-	-	-	-	females

7 - Odseljeno stanovništvo iz FBiH po starosti i spolu (uključujući kretanje stanovništva)
Emmigrants from FB&H by age and sex (including the population movements inside The FB&H)

Odseljeni iz	starosne grupe										
	ukupno <i>Total</i>	0-4	5-9	10-14	15-19	20-24	25-29	30-34	35-39	40-44	45-49
HERCEGOVAČKO - NERETVANSKI KANTON											
ukupno	1.778	34	37	36	141	279	293	170	148	103	82
muški	782	16	23	14	71	98	99	78	77	56	45
ženski	996	18	14	22	70	181	194	92	71	47	37
ČAPLJINA											
ukupno	220	3	8	6	14	29	39	13	17	20	10
muški	97	1	6	2	7	11	14	6	11	7	7
ženski	123	2	2	4	7	18	25	7	6	13	3
ČITLUK											
ukupno	178	3	3	6	33	32	43	12	8	7	2
muški	75	1	3	4	21	12	9	3	4	4	2
ženski	103	2	-	2	12	20	34	9	4	3	-
GRAD MOSTAR											
ukupno	692	17	12	14	35	106	96	69	72	45	41
muški	335	8	6	4	17	45	41	33	40	29	20
ženski	357	9	6	10	18	61	55	36	32	16	21
JABLANICA											
ukupno	100	3	2	4	8	21	21	11	6	4	4
muški	39	2	2	3	2	6	4	6	3	2	4
ženski	61	1	-	1	6	15	17	5	3	2	-
KONJIC											
ukupno	236	2	4	3	21	29	43	27	15	10	6
muški	87	1	2	-	7	8	12	12	6	4	3
ženski	149	1	2	3	14	21	31	15	9	6	3
NEUM											
ukupno	72	1	3	1	3	13	13	12	5	3	3
muški	30	-	2	-	3	3	5	6	2	3	1
ženski	42	1	1	1	-	10	8	6	3	-	2
PROZOR											
ukupno	131	1	2	1	17	29	14	13	8	7	8
muški	47	1	1	-	7	8	4	8	2	2	2
ženski	84	-	1	1	10	21	10	5	6	5	6
RAVNO											
ukupno	32	-	-	-	-	1	5	3	2	1	3
muški	19	-	-	-	-	1	3	2	2	1	3
ženski	13	-	-	-	-	-	2	1	-	-	-
STOLAC											
ukupno	117	4	3	1	10	19	19	10	15	6	5
muški	53	2	1	1	7	4	7	2	7	4	3
ženski	64	2	2	-	3	15	12	8	8	2	2
ZAPADNOHERCEGOVAČKI KANTON											
ukupno	552	11	23	13	54	85	115	56	47	31	17
muški	221	5	13	1	36	26	27	16	23	13	12
ženski	331	6	10	12	18	59	88	40	24	18	5
GRAD ŠIROKI BRIJEG											
ukupno	165	4	3	-	27	29	36	15	19	11	3
muški	82	3	3	-	21	11	8	5	11	6	2
ženski	83	1	-	-	6	18	28	10	8	5	1
GRUDE											
ukupno	113	4	9	5	7	12	25	12	11	8	4
muški	35	-	4	-	3	3	3	3	5	4	3
ženski	78	4	5	5	4	9	22	9	6	4	1
LJUBUŠKI											
ukupno	191	2	7	6	13	30	35	20	10	8	8
muški	80	1	5	1	9	11	11	7	3	3	5
ženski	111	1	2	5	4	19	24	13	7	5	3
POSUŠJE											
ukupno	83	1	4	2	7	14	19	9	7	4	2
muški	24	1	1	-	3	1	5	1	4	-	2
ženski	59	-	3	2	4	13	14	8	3	4	-

unutar FBiH i u RS i BD BiH i inozemstvo), po kantonima i općinama, 2015 (nastavak)
and from RS, BD B&H and abroad), by cantons and municipalities, 2015 (continued)

age groups											Emmigrants from
50-54	55-59	60-64	65-69	70-74	75-79	80-84	85-89	90-94	95-99	100+	
HERCEGOVAČKO - NERETVANSKI CANTON											
69	87	80	63	42	55	36	21	2	-	-	total
37	42	36	32	18	23	10	6	1	-	-	males
32	45	44	31	24	32	26	15	1	-	-	females
ČAPLJINA											
8	12	12	11	5	5	6	2	-	-	-	total
3	5	4	7	3	2	1	-	-	-	-	males
5	7	8	4	2	3	5	2	-	-	-	females
ČITLUK											
5	5	6	2	3	4	1	3	-	-	-	total
2	2	3	2	2	1	-	-	-	-	-	males
3	3	3	-	1	3	1	3	-	-	-	females
GRAD MOSTAR											
25	37	38	28	19	22	11	4	1	-	-	total
13	19	20	14	8	9	5	3	1	-	-	males
12	18	18	14	11	13	6	1	-	-	-	females
JABLANICA											
3	5	3	3	1	1	-	-	-	-	-	total
1	1	1	2	-	-	-	-	-	-	-	males
2	4	2	1	1	1	-	-	-	-	-	females
KONJIC											
12	9	9	10	5	13	12	5	1	-	-	total
9	4	3	4	2	7	3	-	-	-	-	males
3	5	6	6	3	6	9	5	1	-	-	females
NEUM											
2	2	5	1	2	1	1	1	-	-	-	total
1	1	2	-	-	-	-	1	-	-	-	males
1	1	3	1	2	1	1	-	-	-	-	females
PROZOR											
6	7	1	6	5	4	1	1	-	-	-	total
3	4	-	2	2	1	-	-	-	-	-	males
3	3	1	4	3	3	1	1	-	-	-	females
RAVNO											
1	1	2	2	-	4	2	5	-	-	-	total
1	1	-	1	-	2	-	2	-	-	-	males
-	-	2	1	-	2	2	3	-	-	-	females
STOLAC											
7	9	4	-	2	1	2	-	-	-	-	total
4	5	3	-	1	1	1	-	-	-	-	males
3	4	1	-	1	-	1	-	-	-	-	females
ZAPADNOHERCEGOVAČKI CANTON											
26	21	12	11	7	9	9	4	1	-	-	total
13	14	7	2	1	7	4	1	-	-	-	males
13	7	5	9	6	2	5	3	1	-	-	females
ŠIROKI BRIJEG											
3	3	3	2	2	3	2	-	-	-	-	total
2	3	2	-	1	2	2	-	-	-	-	males
1	-	1	2	1	1	-	-	-	-	-	females
GRUDE											
3	5	2	-	1	2	1	2	-	-	-	total
1	4	1	-	-	1	-	-	-	-	-	males
2	1	1	-	1	1	1	2	-	-	-	females
LJUBUŠKI											
15	10	6	7	2	4	5	2	1	-	-	total
7	4	4	2	-	4	2	1	-	-	-	males
8	6	2	5	2	-	3	1	1	-	-	females
POSUŠJE											
5	3	1	2	2	-	1	-	-	-	-	total
3	3	-	-	-	-	-	-	-	-	-	males
2	-	1	2	2	-	1	-	-	-	-	females

7 - Odseljeno stanovništvo iz FBiH po starosti i spolu (uključujući kretanje stanovništva)
Emmigrants from FB&H by age and sex (including the population movements inside The FB&H)

Odseljeni iz	starosne grupe										
	ukupno <i>Total</i>	0-4	5-9	10-14	15-19	20-24	25-29	30-34	35-39	40-44	45-49
KANTON SARAJEVO											
ukupno	7.843	312	321	232	539	631	1.241	1.062	740	480	345
muški	3.403	173	170	120	255	187	374	421	347	256	173
ženski	4.440	139	151	112	284	444	867	641	393	224	172
CENTAR SARAJEVO											
ukupno	1.373	68	65	39	90	87	209	185	131	85	55
muški	602	45	30	24	47	30	60	72	53	43	33
ženski	771	23	35	15	43	57	149	113	78	42	22
HADŽIĆI											
ukupno	285	5	7	10	24	31	49	45	20	15	18
muški	103	1	1	4	6	8	10	17	10	6	6
ženski	182	4	6	6	18	23	39	28	10	9	12
ILIDŽA											
ukupno	1.076	45	54	35	78	100	163	134	100	54	48
muški	502	25	37	19	41	32	57	54	49	30	26
ženski	574	20	17	16	37	68	106	80	51	24	22
ILIJAS											
ukupno	302	12	8	10	38	39	41	35	25	19	18
muški	131	7	4	5	20	12	10	10	13	13	6
ženski	171	5	4	5	18	27	31	25	12	6	12
NOVI GRAD SARAJEVO											
ukupno	2.029	80	75	56	113	147	319	279	218	128	83
muški	893	44	39	31	46	29	104	117	107	66	45
ženski	1.136	36	36	25	67	118	215	162	111	62	38
NOVO SARAJEVO											
ukupno	1.526	58	59	44	102	119	264	198	137	95	66
muški	636	25	30	20	48	39	73	77	63	49	33
ženski	890	33	29	24	54	80	191	121	74	46	33
STARI GRAD SARAJEVO											
ukupno	745	30	33	24	49	53	128	126	70	45	33
muški	332	19	21	10	26	23	39	51	35	29	17
ženski	413	11	12	14	23	30	89	75	35	16	16
TRNOVO											
ukupno	84	1	-	-	6	11	15	6	5	9	8
muški	50	1	-	-	-	6	9	3	4	8	4
ženski	34	-	-	-	6	5	6	3	1	1	4
VOGOŠĆA											
ukupno	423	13	20	14	39	44	53	54	34	30	16
muški	154	6	8	7	21	8	12	20	13	12	3
ženski	269	7	12	7	18	36	41	34	21	18	13
KANTON 10											
ukupno	600	8	8	9	29	66	80	61	46	28	23
muški	274	6	4	7	16	18	34	29	22	12	11
ženski	326	2	4	2	13	48	46	32	24	16	12
BOSANSKO GRAHOVO											
ukupno	49	1	1	-	-	3	3	1	3	1	1
muški	30	1	1	-	-	3	3	1	2	1	1
ženski	19	-	-	-	-	-	-	-	1	-	-
DRVAR											
ukupno	175	3	1	5	9	14	15	13	13	8	7
muški	78	2	-	5	5	3	9	6	6	3	4
ženski	97	1	1	-	4	11	6	7	7	5	3
GLAMOČ											
ukupno	90	1	2	2	4	7	7	8	9	4	5
muški	47	1	2	-	3	3	3	3	4	1	4
ženski	43	-	-	2	1	4	4	5	5	3	1

unutar FBiH i u RS i BD BiH i inozemstvo), po kantonima i općinama, 2015 (nastavak)
and from RS, BD B&H and abroad), by cantons and municipalities, 2015 (continued)

age groups											Emmigrants from
50-54	55-59	60-64	65-69	70-74	75-79	80-84	85-89	90-94	95-99	100+	
											CANTON SARAJEVO
408	415	390	302	155	143	80	40	7	-	-	total
206	207	176	155	68	70	26	17	2	-	-	males
202	208	214	147	87	73	54	23	5	-	-	females
											CENTAR SARAJEVO
74	70	71	60	27	27	19	7	4	-	-	total
37	32	30	32	10	13	6	4	1	-	-	males
37	38	41	28	17	14	13	3	3	-	-	females
											HADŽIĆI
14	14	8	5	8	6	4	2	-	-	-	total
10	8	3	4	4	3	-	2	-	-	-	males
4	6	5	1	4	3	4	-	-	-	-	females
											ILIDŽA
62	53	47	40	21	29	8	5	-	-	-	total
31	31	26	22	5	11	5	1	-	-	-	males
31	22	21	18	16	18	3	4	-	-	-	females
											ILIJAS
14	16	13	4	2	6	1	1	-	-	-	total
7	9	6	2	1	5	-	1	-	-	-	males
7	7	7	2	1	1	1	-	-	-	-	females
											NOVI GRAD SARAJEVO
94	119	112	93	50	29	22	10	2	-	-	total
53	61	51	48	26	15	6	4	1	-	-	males
41	58	61	45	24	14	16	6	1	-	-	females
											NOVO SARAJEVO
84	77	80	62	28	26	16	11	-	-	-	total
41	41	32	29	15	11	7	3	-	-	-	males
43	36	48	33	13	15	9	8	-	-	-	females
											STARI GRAD SARAJEVO
38	43	24	22	8	10	5	3	1	-	-	total
15	15	11	11	2	6	1	1	-	-	-	males
23	28	13	11	6	4	4	2	1	-	-	females
											TRNOVO
7	4	8	2	-	2	-	-	-	-	-	total
3	3	5	2	-	2	-	-	-	-	-	males
4	1	3	-	-	-	-	-	-	-	-	females
											VOGOŠCA
21	19	27	14	11	8	5	1	-	-	-	total
9	7	12	5	5	4	1	1	-	-	-	males
12	12	15	9	6	4	4	-	-	-	-	females
											CANTON 10
30	44	35	45	25	29	19	13	1	1	-	total
19	24	19	19	9	12	5	7	1	-	-	males
11	20	16	26	16	17	14	6	-	1	-	females
											BOSANSKO GRAHOVO
5	2	8	7	8	1	2	2	-	-	-	total
3	1	5	4	2	1	1	-	-	-	-	males
2	1	3	3	6	-	1	2	-	-	-	females
											DRVAR
11	17	11	16	7	13	9	3	-	-	-	total
6	8	5	4	2	5	4	1	-	-	-	males
5	9	6	12	5	8	5	2	-	-	-	females
											GLAMOČ
1	12	4	12	1	7	1	2	-	1	-	total
-	7	1	8	1	4	-	2	-	-	-	males
1	5	3	4	-	3	1	-	-	1	-	females

7 - Odseljeno stanovništvo iz FBiH po starosti i spolu (uključujući kretanje stanovništva)
Emmigrants from FB&H by age and sex (including the population movements inside The FB&H)

Odseljeni iz	starosne grupe										
	ukupno <i>Total</i>	0-4	5-9	10-14	15-19	20-24	25-29	30-34	35-39	40-44	45-49
KUPRES											
ukupno	49	1	-	-	4	4	10	5	2	-	2
muški	20	-	-	-	1	-	2	2	2	-	2
ženski	29	1	-	-	3	4	8	3	-	-	-
LIVNO											
ukupno	122	-	2	1	7	16	24	17	13	11	5
muški	54	-	1	1	4	5	11	11	5	6	-
ženski	68	-	1	-	3	11	13	6	8	5	5
TOMISLAVGRAD											
ukupno	115	2	2	1	5	22	21	17	6	4	3
muški	45	2	-	1	3	4	6	6	3	1	-
ženski	70	-	2	-	2	18	15	11	3	3	3

unutar FBiH i u RS i BD BiH i inozemstvo), po kantonima i općinama, 2015 (nastavak)
and from RS, BD B&H and abroad), by cantons and municipalities, 2015 (continued)

<i>age groups</i>											<i>Emmigrants from</i>
50-54	55-59	60-64	65-69	70-74	75-79	80-84	85-89	90-94	95-99	100+	
											<i>KUPRES</i>
4	3	2	3	3	1	1	4	-	-	-	<i>total</i>
3	2	1	-	2	-	-	3	-	-	-	<i>males</i>
1	1	1	3	1	1	1	1	-	-	-	<i>females</i>
											<i>LIVNO</i>
5	4	3	4	4	2	4	-	-	-	-	<i>total</i>
3	3	2	2	-	-	-	-	-	-	-	<i>males</i>
2	1	1	2	4	2	4	-	-	-	-	<i>females</i>
											<i>TOMISLAVGRAD</i>
4	6	7	3	2	5	2	2	1	-	-	<i>total</i>
4	3	5	1	2	2	-	1	1	-	-	<i>males</i>
-	3	2	2	-	3	2	1	-	-	-	<i>females</i>

**8 - Saldo migracija stanovništva F BiH po starosti i spolu (uključujući kretanje stanovništva unutar
Net migration of the population of F B&H by age and sex (including the population movements)**

Dospeljeni u/ Odseljeni iz	Starosne grupe										
	Ukupno Total	0-4	5-9	10-14	15-19	20-24	25-29	30-34	35-39	40-44	45-49
FEDERACIJA BiH											
dospeljeni	20.371	613	622	530	1.821	2.928	3.556	2.405	1.589	1.167	947
odseljeni	23.045	642	688	598	2.035	3.119	3.878	2.723	1.880	1.368	1.027
saldo migracija	-2.674	-29	-66	-68	-214	-191	-322	-318	-291	-201	-80
UNSKO - SANSKI KANTON											
dospeljeni	1.747	66	40	47	181	321	292	184	132	121	73
odseljeni	2.488	71	61	74	265	421	378	268	199	171	111
saldo migracija	-741	-5	-21	-27	-84	-100	-86	-84	-67	-50	-38
BOSANSKA KRUPA											
dospeljeni	177	6	6	6	20	26	29	20	11	10	10
odseljeni	299	11	10	9	35	38	63	39	24	15	5
saldo migracija	-122	-5	-4	-3	-15	-12	-34	-19	-13	-5	5
BOSANSKI PETROVAC											
dospeljeni	102	6	-	-	9	17	15	8	7	7	4
odseljeni	167	7	3	3	16	19	22	10	4	9	8
saldo migracija	-65	-1	-3	-3	-7	-2	-7	-2	3	-2	-4
BUŽIM											
dospeljeni	130	5	3	4	24	34	25	13	8	5	4
odseljeni	215	6	3	10	31	45	40	21	13	17	8
saldo migracija	-85	-1	-	-6	-7	-11	-15	-8	-5	-12	-4
CAZIN											
dospeljeni	324	15	11	5	27	75	65	43	22	22	13
odseljeni	449	17	10	13	54	84	77	51	36	47	16
saldo migracija	-125	-2	1	-8	-27	-9	-12	-8	-14	-25	-3
GRAD BIHAĆ											
dospeljeni	415	20	10	15	34	74	69	43	34	31	13
odseljeni	373	12	11	7	26	78	63	45	29	18	18
saldo migracija	42	8	-1	8	8	-4	6	-2	5	13	-5
KLJUČ											
dospeljeni	100	2	2	5	9	20	17	9	6	15	2
odseljeni	197	3	1	2	26	41	25	19	16	13	8
saldo migracija	-97	-1	1	3	-17	-21	-8	-10	-10	2	-6
SANSKI MOST											
dospeljeni	279	3	3	5	23	36	35	22	28	18	20
odseljeni	453	5	10	21	40	53	43	37	34	34	33
saldo migracija	-174	-2	-7	-16	-17	-17	-8	-15	-6	-16	-13
VELIKA KLADUŠA											
dospeljeni	220	9	5	7	35	39	37	26	16	13	7
odseljeni	335	10	13	9	37	63	45	46	43	18	15
saldo migracija	-115	-1	-8	-2	-2	-24	-8	-20	-27	-5	-8
KANTON POSAVSKI											
dospeljeni	162	8	1	-	13	27	27	17	7	9	5
odseljeni	216	6	2	4	19	35	28	19	15	17	16
saldo migracija	-54	2	-1	-4	-6	-8	-1	-2	-8	-8	-11
DOMALJEVAC - ŠAMAC											
dospeljeni	17	-	-	-	-	5	1	-	-	-	-
odseljeni	22	1	-	1	1	3	2	4	-	1	3
saldo migracija	-5	-1	-	-1	-1	2	-1	-4	-	-1	-3
ODŽAK											
dospeljeni	80	5	-	-	8	9	9	11	3	7	4
odseljeni	118	3	2	2	11	21	12	10	12	8	7
saldo migracija	-38	2	-2	-2	-3	-12	-3	1	-9	-1	-3
ORAŠJE											
dospeljeni	65	3	1	-	5	13	17	6	4	2	1
odseljeni	76	2	-	1	7	11	14	5	3	8	6
saldo migracija	-11	1	1	-1	-2	2	3	1	1	-6	-5

F BiH i iz/RS i iz/BD BiH), po kantonima i općinama, 2015
inside F B&H and to/from RS and to/from BD B&H), by cantons and municipalities, 2015

Age groups											Immigrants to/ Emmigrants from
50-54	55-59	60-64	65-69	70-74	75-79	80-84	85-89	90-94	95-99	100+	
											The Federation BiH
932	929	846	588	309	301	197	79	9	3	-	immigrants
1.031	1.052	953	757	398	453	295	131	16	1	-	emmigrants
-99	-123	-107	-169	-89	-152	-98	-52	-7	2	-	net migration
											UNSKO - SANSKI CANTON
68	50	54	44	26	23	17	7	1	-	-	immigrants
94	80	84	68	40	46	41	14	2	-	-	emmigrants
-26	-30	-30	-24	-14	-23	-24	-7	-1	-	-	net migration
											BOSANSKA KRUPA
10	6	8	4	2	1	2	-	-	-	-	immigrants
9	10	8	7	2	8	5	1	-	-	-	emmigrants
1	-4	-	-3	-	-7	-3	-1	-	-	-	net migration
											BOSANSKI PETROVAC
6	3	7	3	8	2	-	-	-	-	-	immigrants
13	11	12	8	3	6	9	4	-	-	-	emmigrants
-7	-8	-5	-5	5	-4	-9	-4	-	-	-	net migration
											BUŽIM
1	1	3	-	-	-	-	-	-	-	-	immigrants
6	4	5	5	-	-	1	-	-	-	-	emmigrants
-5	-3	-2	-5	-	-	-1	-	-	-	-	net migration
											CAZIN
9	4	4	-	4	4	1	-	-	-	-	immigrants
14	8	10	4	4	2	1	-	1	-	-	emmigrants
-5	-4	-6	-4	-	2	-	-	-1	-	-	net migration
											GRAD BIHAĆ
15	15	10	14	5	6	4	2	1	-	-	immigrants
16	10	8	11	7	5	6	3	-	-	-	emmigrants
-1	5	2	3	-2	1	-2	-1	1	-	-	net migration
											KLJUČ
5	2	-	4	-	-	2	-	-	-	-	immigrants
10	4	7	3	6	8	4	1	-	-	-	emmigrants
-5	-2	-7	1	-6	-8	-2	-1	-	-	-	net migration
											SANSKI MOST
17	13	13	15	5	10	8	5	-	-	-	immigrants
18	23	24	26	17	15	15	4	1	-	-	emmigrants
-1	-10	-11	-11	-12	-5	-7	1	-1	-	-	net migration
											VELIKA KLADUŠA
5	6	9	4	2	-	-	-	-	-	-	immigrants
8	10	10	4	1	2	-	1	-	-	-	emmigrants
-3	-4	-1	-	1	-2	-	-1	-	-	-	net migration
											CANTON POSAVSKI
10	9	12	7	3	3	4	-	-	-	-	immigrants
7	10	13	14	5	2	2	2	-	-	-	emmigrants
3	-1	-1	-7	-2	1	2	-2	-	-	-	net migration
											DOMALJEVAC - ŠAMAC
-	3	2	4	1	1	-	-	-	-	-	immigrants
1	-	1	4	-	-	-	-	-	-	-	emmigrants
-1	3	1	-	1	1	-	-	-	-	-	net migration
											ODŽAK
9	4	5	1	2	1	2	-	-	-	-	immigrants
4	4	8	6	3	1	2	2	-	-	-	emmigrants
5	-	-3	-5	-1	-	-	-2	-	-	-	net migration
											ORAŠJE
1	2	5	2	-	1	2	-	-	-	-	immigrants
2	6	4	4	2	1	-	-	-	-	-	emmigrants
-1	-4	1	-2	-2	-	2	-	-	-	-	net migration

**8 - Saldo migracija stanovništva F BiH po starosti i spolu (uključujući kretanje stanovništva unutar
Net migration of the population of F B&H by age and sex (including the population movements)**

Dospeljeni u/ Odseljeni iz	Starosne grupe										
	Ukupno Total	0-4	5-9	10-14	15-19	20-24	25-29	30-34	35-39	40-44	45-49
TUZLANSKI KANTON											
dospeljeni	3.053	74	92	79	304	515	538	339	213	166	158
odseljeni	3.719	119	111	94	356	602	676	445	267	220	186
saldo migracija	-666	-45	-19	-15	-52	-87	-138	-106	-54	-54	-28
BANOVIĆI											
dospeljeni	139	3	1	2	22	33	28	10	15	4	9
odseljeni	194	10	2	4	19	29	30	24	14	10	14
saldo migracija	-55	-7	-1	-2	3	4	-2	-14	1	-6	-5
ČELIĆ											
dospeljeni	85	1	2	2	8	11	15	10	5	5	9
odseljeni	129	5	5	-	23	24	28	12	12	8	7
saldo migracija	-44	-4	-3	2	-15	-13	-13	-2	-7	-3	2
DOBOJ - ISTOK											
dospeljeni	62	-	1	3	8	7	21	7	1	2	1
odseljeni	107	1	3	2	12	14	17	11	6	11	9
saldo migracija	-45	-1	-2	1	-4	-7	4	-4	-5	-9	-8
GRAČANICA											
dospeljeni	232	5	5	2	28	41	51	30	21	15	11
odseljeni	311	4	10	10	41	46	64	41	26	14	13
saldo migracija	-79	1	-5	-8	-13	-5	-13	-11	-5	1	-2
GRAD TUZLA											
dospeljeni	920	30	35	30	63	132	164	107	55	56	48
odseljeni	882	31	28	21	67	105	147	118	62	59	53
saldo migracija	38	-1	7	9	-4	27	17	-11	-7	-3	-5
GRADAČAC											
dospeljeni	182	4	5	4	26	32	31	22	12	3	5
odseljeni	218	6	4	8	12	43	34	29	16	8	17
saldo migracija	-36	-2	1	-4	14	-11	-3	-7	-4	-5	-12
KALESIJA											
dospeljeni	233	2	9	3	24	45	25	31	21	11	13
odseljeni	364	14	17	15	20	64	79	43	21	25	13
saldo migracija	-131	-12	-8	-12	4	-19	-54	-12	-	-14	-
KLADANJ											
dospeljeni	75	2	7	2	7	16	16	6	3	3	4
odseljeni	185	7	5	6	15	27	35	17	16	8	6
saldo migracija	-110	-5	2	-4	-8	-11	-19	-11	-13	-5	-2
LUKAVAC											
dospeljeni	267	6	6	4	27	48	53	32	25	11	9
odseljeni	327	12	11	6	33	50	66	39	16	14	15
saldo migracija	-60	-6	-5	-2	-6	-2	-13	-7	9	-3	-6
SAPNA											
dospeljeni	73	1	-	2	11	18	7	5	2	7	3
odseljeni	143	5	5	5	21	21	17	16	12	15	10
saldo migracija	-70	-4	-5	-3	-10	-3	-10	-11	-10	-8	-7
SREBRENİK											
dospeljeni	270	4	8	9	31	51	35	28	19	15	21
odseljeni	306	4	5	7	34	64	55	37	24	20	8
saldo migracija	-36	-	3	2	-3	-13	-20	-9	-5	-5	13
TEOČAK											
dospeljeni	55	-	1	-	4	8	8	3	5	4	8
odseljeni	73	-	2	2	15	8	14	6	9	6	2
saldo migracija	-18	-	-1	-2	-11	-	-6	-3	-4	-2	6
ŽIVINICE											
dospeljeni	460	16	12	16	45	73	84	48	29	30	17
odseljeni	480	20	14	8	44	107	90	52	33	22	19
saldo migracija	-20	-4	-2	8	1	-34	-6	-4	-4	8	-2

F BiH i iz/u RS i iz/u BD BiH), po kantonima i općinama, 2015 (nastavak)

inside F B&H and to/from RS and to/from BD B&H), by cantons and municipalities, 2015 (continued)

Age groups											Immigrants to/ Emmigrants from
50-54	55-59	60-64	65-69	70-74	75-79	80-84	85-89	90-94	95-99	100+	
TUZLANSKI CANTON											
138	130	123	69	49	38	20	6	1	1	-	immigrants
152	145	122	90	46	47	27	13	1	-	-	emmigrants
-14	-15	1	-21	3	-9	-7	-7	-	1	-	net migration
BANOVIĆI											
1	1	6	-	2	2	-	-	-	-	-	immigrants
9	5	10	5	3	4	2	-	-	-	-	emmigrants
-8	-4	-4	-5	-1	-2	-2	-	-	-	-	net migration
ČELIĆ											
4	4	2	6	-	1	-	-	-	-	-	immigrants
1	-	-	4	-	-	-	-	-	-	-	emmigrants
3	4	2	2	-	1	-	-	-	-	-	net migration
DOBOJ - ISTOK											
3	4	1	1	-	2	-	-	-	-	-	immigrants
5	5	4	5	1	1	-	-	-	-	-	emmigrants
-2	-1	-3	-4	-1	1	-	-	-	-	-	net migration
GRAČANICA											
6	4	4	5	2	1	1	-	-	-	-	immigrants
8	14	8	6	3	2	1	-	-	-	-	emmigrants
-2	-10	-4	-1	-1	-1	-	-	-	-	-	net migration
GRAD TUZLA											
42	40	37	25	22	16	12	5	1	-	-	immigrants
47	39	37	25	11	21	6	4	1	-	-	emmigrants
-5	1	-	-	11	-5	6	1	-	-	-	net migration
GRADAČAC											
2	6	10	10	3	2	4	1	-	-	-	immigrants
10	11	2	6	6	4	1	1	-	-	-	emmigrants
-8	-5	8	4	-3	-2	3	-	-	-	-	net migration
KALESIJA											
15	11	11	8	2	1	1	-	-	-	-	immigrants
22	10	9	5	3	1	2	1	-	-	-	emmigrants
-7	1	2	3	-1	-	-1	-1	-	-	-	net migration
KLADANJ											
3	2	4	-	-	-	-	-	-	-	-	immigrants
8	11	10	7	2	4	1	-	-	-	-	emmigrants
-5	-9	-6	-7	-2	-4	-1	-	-	-	-	net migration
LUKAVAC											
15	14	11	2	2	2	-	-	-	-	-	immigrants
16	14	10	9	5	3	7	1	-	-	-	emmigrants
-1	-	1	-7	-3	-1	-7	-1	-	-	-	net migration
SAPNA											
4	2	4	3	1	1	1	-	-	1	-	immigrants
2	8	4	1	-	1	-	-	-	-	-	emmigrants
2	-6	-	2	1	-	1	-	-	1	-	net migration
SREBRENİK											
12	13	9	3	7	5	-	-	-	-	-	immigrants
11	9	9	8	4	2	3	2	-	-	-	emmigrants
1	4	-	-5	3	3	-3	-2	-	-	-	net migration
TEOČAK											
4	4	2	-	1	2	1	-	-	-	-	immigrants
2	4	1	2	-	-	-	-	-	-	-	emmigrants
2	-	1	-2	1	2	1	-	-	-	-	net migration
ŽIVINICE											
27	25	22	6	7	3	-	-	-	-	-	immigrants
11	15	18	7	8	4	4	4	-	-	-	emmigrants
16	10	4	-1	-1	-1	-4	-4	-	-	-	net migration

**8 - Saldo migracija stanovništva F BiH po starosti i spolu (uključujući kretanje stanovništva unutar
Net migration of the population of F B&H by age and sex (including the population movements)**

Dospeljeni u/ Odseljeni iz	Starosne grupe										
	Ukupno Total	0-4	5-9	10-14	15-19	20-24	25-29	30-34	35-39	40-44	45-49
ZENIČKO-DOBOJSKI KANTON											
dospeljeni	2.104	47	59	58	268	369	334	240	148	125	96
odseljeni	3.104	42	69	73	341	518	566	337	225	157	131
saldo migracija	-1.000	5	-10	-15	-73	-149	-232	-97	-77	-32	-35
BREZA											
dospeljeni	120	4	4	10	18	16	16	13	7	5	5
odseljeni	204	4	6	8	24	33	37	19	16	7	9
saldo migracija	-84	-	-2	2	-6	-17	-21	-6	-9	-2	-4
DOBOJ - JUG											
dospeljeni	73	-	2	2	10	20	8	6	4	4	4
odseljeni	104	3	2	1	13	22	17	10	5	10	2
saldo migracija	-31	-3	-	1	-3	-2	-9	-4	-1	-6	2
GRAD ZENICA											
dospeljeni	604	9	14	16	75	107	92	68	42	35	32
odseljeni	822	12	15	21	85	122	128	98	58	48	29
saldo migracija	-218	-3	-1	-5	-10	-15	-36	-30	-16	-13	3
KAKANJ											
dospeljeni	181	4	5	2	16	25	38	29	12	9	6
odseljeni	286	3	4	6	30	45	70	31	15	14	17
saldo migracija	-105	1	1	-4	-14	-20	-32	-2	-3	-5	-11
MAGLAJ											
dospeljeni	189	8	7	3	26	32	35	19	15	6	11
odseljeni	222	1	-	9	31	35	44	22	16	7	5
saldo migracija	-33	7	7	-6	-5	-3	-9	-3	-1	-1	6
OLOVO											
dospeljeni	90	3	4	2	9	19	13	7	6	8	1
odseljeni	193	6	1	5	16	35	23	25	15	12	11
saldo migracija	-103	-3	3	-3	-7	-16	-10	-18	-9	-4	-10
TEŠANJ											
dospeljeni	266	7	9	5	29	51	40	36	16	17	8
odseljeni	237	-	8	3	25	46	42	28	20	19	12
saldo migracija	29	7	1	2	4	5	-2	8	-4	-2	-4
USORA											
dospeljeni	28	-	1	-	2	6	2	2	6	4	1
odseljeni	38	2	-	-	4	4	9	4	3	2	-
saldo migracija	-10	-2	1	-	-2	2	-7	-2	3	2	1
VAREŠ											
dospeljeni	53	1	-	2	7	7	5	7	3	3	5
odseljeni	166	3	3	4	22	26	22	17	6	8	8
saldo migracija	-113	-2	-3	-2	-15	-19	-17	-10	-3	-5	-3
VISOKO											
dospeljeni	211	4	5	8	28	40	31	22	15	17	13
odseljeni	331	3	12	10	38	65	69	29	18	19	20
saldo migracija	-120	1	-7	-2	-10	-25	-38	-7	-3	-2	-7
ZAVIDOVIĆI											
dospeljeni	149	6	5	3	15	21	34	19	16	11	4
odseljeni	302	2	11	4	23	49	68	37	35	8	11
saldo migracija	-153	4	-6	-1	-8	-28	-34	-18	-19	3	-7
ŽEPČE											
dospeljeni	140	1	3	5	33	25	20	12	6	6	6
odseljeni	199	3	7	2	30	36	37	17	18	3	7
saldo migracija	-59	-2	-4	3	3	-11	-17	-5	-12	3	-1
BOSANSKO - PODRINJSKI KANTON											
dospeljeni	369	9	7	5	35	44	45	35	23	25	28
odseljeni	342	11	7	5	27	37	45	31	19	18	21
saldo migracija	27	-2	-	-	8	7	-	4	4	7	7
FOČA											
dospeljeni	48	2	1	1	8	4	8	4	2	1	2
odseljeni	37	-	-	-	5	5	3	1	2	2	2
saldo migracija	11	2	1	1	3	-1	5	3	-	-1	-

F BiH i iz/u RS i iz/u BD BiH), po kantonima i općinama, 2015 (nastavak)

inside F B&H and to/from RS and to/from BD B&H), by cantons and municipalities, 2015 (continued)

Age groups											Immigrants to/ Emmigrants from
50-54	55-59	60-64	65-69	70-74	75-79	80-84	85-89	90-94	95-99	100+	
ZENIČKO-DOBOJSKI CANTON											
90	73	75	46	32	24	10	9	1	-	-	immigrants
123	148	131	83	35	59	50	15	1	-	-	emmigrants
-33	-75	-56	-37	-3	-35	-40	-6	-	-	-	net migration
BREZA											
9	5	3	2	1	2	-	-	-	-	-	immigrants
5	8	15	5	1	4	2	1	-	-	-	emmigrants
4	-3	-12	-3	-	-2	-2	-1	-	-	-	net migration
DOBOJ - JUG											
2	2	4	1	1	1	-	1	1	-	-	immigrants
7	4	5	1	-	1	1	-	-	-	-	emmigrants
-5	-2	-1	-	1	-	-1	1	1	-	-	net migration
GRAD ZENICA											
26	24	23	11	12	10	5	3	-	-	-	immigrants
31	43	44	31	16	24	12	5	-	-	-	emmigrants
-5	-19	-21	-20	-4	-14	-7	-2	-	-	-	net migration
KAKANJ											
11	5	8	8	3	-	-	-	-	-	-	immigrants
7	9	7	9	3	8	7	1	-	-	-	emmigrants
4	-4	1	-1	-	-8	-7	-1	-	-	-	net migration
MAGLAJ											
8	7	4	2	3	1	1	1	-	-	-	immigrants
9	14	12	4	3	5	4	1	-	-	-	emmigrants
-1	-7	-8	-2	-	-4	-3	-	-	-	-	net migration
OLOVO											
7	1	4	4	1	-	-	1	-	-	-	immigrants
8	17	3	5	4	3	3	-	1	-	-	emmigrants
-1	-16	1	-1	-3	-3	-3	1	-1	-	-	net migration
TEŠANJ											
10	9	11	7	2	6	1	2	-	-	-	immigrants
11	6	9	5	-	1	2	-	-	-	-	emmigrants
-1	3	2	2	2	5	-1	2	-	-	-	net migration
USORA											
-	-	3	-	-	-	-	1	-	-	-	immigrants
2	3	2	1	1	-	1	-	-	-	-	emmigrants
-2	-3	1	-1	-1	-	-1	1	-	-	-	net migration
VAREŠ											
3	6	1	2	1	-	-	-	-	-	-	immigrants
11	11	4	8	-	7	4	2	-	-	-	emmigrants
-8	-5	-3	-6	1	-7	-4	-2	-	-	-	net migration
VISOKO											
7	7	8	4	1	1	-	-	-	-	-	immigrants
12	17	8	3	2	2	3	1	-	-	-	emmigrants
-5	-10	-	1	-1	-1	-3	-1	-	-	-	net migration
ZAVIDOVIĆI											
2	2	3	-	4	3	1	-	-	-	-	immigrants
8	11	14	9	5	2	3	2	-	-	-	emmigrants
-6	-9	-11	-9	-1	1	-2	-2	-	-	-	net migration
ŽEPČE											
5	5	3	5	3	-	2	-	-	-	-	immigrants
12	5	8	2	-	2	8	2	-	-	-	emmigrants
-7	-	-5	3	3	-2	-6	-2	-	-	-	net migration
BOSANSKO - PODRINJSKI CANTON											
20	21	20	13	16	14	4	5	-	-	-	immigrants
24	17	16	25	6	19	12	2	-	-	-	emmigrants
-4	4	4	-12	10	-5	-8	3	-	-	-	net migration
FOČA											
3	3	3	1	2	2	-	1	-	-	-	immigrants
2	4	1	5	-	2	3	-	-	-	-	emmigrants
1	-1	2	-4	2	-	-3	1	-	-	-	net migration

**8 - Saldo migracija stanovništva F BiH po starosti i spolu (uključujući kretanje stanovništva unutar
Net migration of the population of F B&H by age and sex (including the population movements)**

Dospeljeni u/ Odseljeni iz	Starosne grupe										
	Ukupno Total	0-4	5-9	10-14	15-19	20-24	25-29	30-34	35-39	40-44	45-49
GORAŽDE											
dospeljeni	306	7	6	4	26	40	35	27	20	24	24
odseljeni	292	11	6	5	20	29	42	27	16	15	18
saldo migracija	14	-4	-	-1	6	11	-7	-	4	9	6
PALE											
dospeljeni	15	-	-	-	1	-	2	4	1	-	2
odseljeni	13	-	1	-	2	3	-	3	1	1	1
saldo migracija	2	-	-1	-	-1	-3	2	1	-	-1	1
SREDNJOBOSANSKI KANTON											
dospeljeni	1.782	30	31	48	199	294	334	209	137	112	72
odseljeni	2.403	28	49	58	264	445	456	274	174	143	95
saldo migracija	-621	2	-18	-10	-65	-151	-122	-65	-37	-31	-23
BUGOJNO											
dospeljeni	270	2	4	4	37	44	46	26	20	19	5
odseljeni	299	1	6	10	22	55	62	24	18	22	11
saldo migracija	-29	1	-2	-6	15	-11	-16	2	2	-3	-6
BUSOVAČA											
dospeljeni	122	-	2	2	13	27	18	19	8	15	3
odseljeni	162	-	6	1	20	35	32	26	14	5	7
saldo migracija	-40	-	-4	1	-7	-8	-14	-7	-6	10	-4
DOBRETIĆI											
dospeljeni	6	-	-	-	1	2	-	1	-	-	1
odseljeni	12	-	1	1	2	-	1	1	1	1	2
saldo migracija	-6	-	-1	-1	-1	2	-1	-	-1	-1	-1
DONJI VAKUF											
dospeljeni	131	8	2	4	12	19	18	18	10	11	7
odseljeni	172	1	4	1	24	39	36	23	9	8	4
saldo migracija	-41	7	-2	3	-12	-20	-18	-5	1	3	3
FOJNICA											
dospeljeni	71	1	-	-	10	10	24	3	5	3	6
odseljeni	180	7	1	7	19	27	18	19	21	15	9
saldo migracija	-109	-6	-1	-7	-9	-17	6	-16	-16	-12	-3
GORNJI VAKUF - USKOPLJE											
dospeljeni	102	2	3	3	11	24	22	8	8	6	5
odseljeni	179	1	4	7	18	38	33	21	15	12	5
saldo migracija	-77	1	-1	-4	-7	-14	-11	-13	-7	-6	-
JAJCE											
dospeljeni	127	4	2	4	12	18	16	14	11	11	1
odseljeni	200	1	-	4	27	27	32	17	21	8	8
saldo migracija	-73	3	2	-	-15	-9	-16	-3	-10	3	-7
KISELJAK											
dospeljeni	170	3	5	6	17	20	37	17	14	7	16
odseljeni	216	2	2	3	23	42	39	26	15	11	13
saldo migracija	-46	1	3	3	-6	-22	-2	-9	-1	-4	3
KREŠEVO											
dospeljeni	29	-	-	1	4	4	11	2	2	2	1
odseljeni	55	-	1	3	6	5	11	2	6	-	7
saldo migracija	-26	-	-1	-2	-2	-1	-	-	-4	2	-6
NOVI TRAVNIK											
dospeljeni	162	4	2	10	16	27	28	27	11	8	8
odseljeni	222	3	7	6	27	41	49	24	8	8	8
saldo migracija	-60	1	-5	4	-11	-14	-21	3	3	-	-
TRAVNIK											
dospeljeni	366	3	10	14	43	58	69	48	32	17	9
odseljeni	466	9	9	6	45	93	98	63	31	31	13
saldo migracija	-100	-6	1	8	-2	-35	-29	-15	1	-14	-4
VITEZ											
dospeljeni	226	3	1	-	23	41	45	26	16	13	10
odseljeni	240	3	8	9	31	43	45	28	15	22	8
saldo migracija	-14	-	-7	-9	-8	-2	-	-2	1	-9	2

F BiH i iz/u RS i iz/u BD BiH), po kantonima i općinama, 2015 (nastavak)

inside F B&H and to/from RS and to/from BD B&H), by cantons and municipalities, 2015 (continued)

Age groups											Immigrants to/ Emmigrants from
50-54	55-59	60-64	65-69	70-74	75-79	80-84	85-89	90-94	95-99	100+	
											GORAŽDE
17	16	16	12	13	12	3	4	-	-	-	immigrants
22	13	14	20	6	17	9	2	-	-	-	emmigrants
-5	3	2	-8	7	-5	-6	2	-	-	-	net migration
											PALE
-	2	1	-	1	-	1	-	-	-	-	immigrants
-	-	1	-	-	-	-	-	-	-	-	emmigrants
-	2	-	-	1	-	1	-	-	-	-	net migration
											SREDNJOBOSANSKI CANTON
77	61	46	49	15	34	22	11	1	-	-	immigrants
98	85	70	56	37	44	19	7	1	-	-	emmigrants
-21	-24	-24	-7	-22	-10	3	4	-	-	-	net migration
											BUGOJNO
21	17	8	8	4	3	1	1	-	-	-	immigrants
14	15	9	13	6	6	2	2	1	-	-	emmigrants
7	2	-1	-5	-2	-3	-1	-1	-1	-	-	net migration
											BUSOVAČA
4	3	2	3	-	3	-	-	-	-	-	immigrants
4	4	4	2	1	1	-	-	-	-	-	emmigrants
-	-1	-2	1	-1	2	-	-	-	-	-	net migration
											DOBRETIĆI
1	-	-	-	-	-	-	-	-	-	-	immigrants
-	1	-	-	-	1	-	-	-	-	-	emmigrants
1	-1	-	-	-	-1	-	-	-	-	-	net migration
											DONJI VAKUF
8	4	1	3	2	4	-	-	-	-	-	immigrants
8	2	3	3	2	3	2	-	-	-	-	emmigrants
-	2	-2	-	-	1	-2	-	-	-	-	net migration
											FOJNICA
2	4	1	-	-	1	1	-	-	-	-	immigrants
10	8	6	5	5	2	1	-	-	-	-	emmigrants
-8	-4	-5	-5	-5	-1	-	-	-	-	-	net migration
											GORNJI VAKUF - USKOPLJE
3	3	2	-	-	2	-	-	-	-	-	immigrants
7	5	3	3	1	3	1	2	-	-	-	emmigrants
-4	-2	-1	-3	-1	-1	-1	-2	-	-	-	net migration
											JAJCE
9	3	8	5	1	3	-	4	1	-	-	immigrants
10	15	12	7	2	8	-	1	-	-	-	emmigrants
-1	-12	-4	-2	-1	-5	-	3	1	-	-	net migration
											KISELJAK
5	5	6	6	1	3	2	-	-	-	-	immigrants
11	8	9	2	4	2	3	1	-	-	-	emmigrants
-6	-3	-3	4	-3	1	-1	-1	-	-	-	net migration
											KREŠEVO
-	-	1	1	-	-	-	-	-	-	-	immigrants
4	3	1	2	1	1	2	-	-	-	-	emmigrants
-4	-3	-	-1	-1	-1	-2	-	-	-	-	net migration
											NOVI TRAVNIK
2	5	-	5	3	4	1	1	-	-	-	immigrants
12	12	5	4	4	2	2	-	-	-	-	emmigrants
-10	-7	-5	1	-1	2	-1	1	-	-	-	net migration
											TRAVNIK
16	12	10	9	1	5	7	3	-	-	-	immigrants
12	8	12	13	7	10	5	1	-	-	-	emmigrants
4	4	-2	-4	-6	-5	2	2	-	-	-	net migration
											VITEZ
6	5	7	9	3	6	10	2	-	-	-	immigrants
6	4	6	2	4	5	1	-	-	-	-	emmigrants
-	1	1	7	-1	1	9	2	-	-	-	net migration

**8 - Saldo migracija stanovništva F BiH po starosti i spolu (uključujući kretanje stanovništva unutar
Net migration of the population of F B&H by age and sex (including the population movements)**

Dospeljeni u/ Odseljeni iz	Starosne grupe										
	Ukupno Total	0-4	5-9	10-14	15-19	20-24	25-29	30-34	35-39	40-44	45-49
HERCEGOVAČKO - NERETVANSKI KANTON											
dospeljeni	1.454	39	42	34	113	236	276	167	95	72	65
odseljeni	1.778	34	37	36	141	279	293	170	148	103	82
saldo migracija	-324	5	5	-2	-28	-43	-17	-3	-53	-31	-17
ČAPLJINA											
dospeljeni	190	4	7	3	3	27	39	25	10	11	6
odseljeni	220	3	8	6	14	29	39	13	17	20	10
saldo migracija	-30	1	-1	-3	-11	-2	-	12	-7	-9	-4
ČITLUK											
dospeljeni	150	1	3	8	24	24	29	10	7	9	5
odseljeni	178	3	3	6	33	32	43	12	8	7	2
saldo migracija	-28	-2	-	2	-9	-8	-14	-2	-1	2	3
GRAD MOSTAR											
dospeljeni	720	22	24	13	58	115	153	86	55	31	28
odseljeni	692	17	12	14	35	106	96	69	72	45	41
saldo migracija	28	5	12	-1	23	9	57	17	-17	-14	-13
JABLANICA											
dospeljeni	63	3	-	2	2	9	10	7	1	5	4
odseljeni	100	3	2	4	8	21	21	11	6	4	4
saldo migracija	-37	-	-2	-2	-6	-12	-11	-4	-5	1	-
KONJIC											
dospeljeni	141	5	4	3	8	21	19	25	9	3	6
odseljeni	236	2	4	3	21	29	43	27	15	10	6
saldo migracija	-95	3	-	-	-13	-8	-24	-2	-6	-7	-
NEUM											
dospeljeni	43	1	1	-	3	9	7	2	3	3	4
odseljeni	72	1	3	1	3	13	13	12	5	3	3
saldo migracija	-29	-	-2	-1	-	-4	-6	-10	-2	-	1
PROZOR											
dospeljeni	45	1	1	1	5	14	6	4	5	4	2
odseljeni	131	1	2	1	17	29	14	13	8	7	8
saldo migracija	-86	-	-1	-	-12	-15	-8	-9	-3	-3	-6
RAVNO											
dospeljeni	21	-	-	1	1	2	6	2	1	2	3
odseljeni	32	-	-	-	-	1	5	3	2	1	3
saldo migracija	-11	-	-	1	1	1	1	-1	-1	1	-
STOLAC											
dospeljeni	81	2	2	3	9	15	7	6	4	4	7
odseljeni	117	4	3	1	10	19	19	10	15	6	5
saldo migracija	-36	-2	-1	2	-1	-4	-12	-4	-11	-2	2
ZAPADNOHERCEGOVAČKI KANTON											
dospeljeni	431	8	8	6	49	66	79	34	37	20	12
odseljeni	552	11	23	13	54	85	115	56	47	31	17
saldo migracija	-121	-3	-15	-7	-5	-19	-36	-22	-10	-11	-5
GRAD ŠIROKI BRIJEG											
dospeljeni	167	4	3	-	34	23	35	13	17	6	2
odseljeni	165	4	3	-	27	29	36	15	19	11	3
saldo migracija	2	-	-	-	7	-6	-1	-2	-2	-5	-1
GRUDE											
dospeljeni	79	-	1	1	5	13	13	6	5	4	2
odseljeni	113	4	9	5	7	12	25	12	11	8	4
saldo migracija	-34	-4	-8	-4	-2	1	-12	-6	-6	-4	-2
LJUBUŠKI											
dospeljeni	122	3	1	3	6	20	20	5	12	8	5
odseljeni	191	2	7	6	13	30	35	20	10	8	8
saldo migracija	-69	1	-6	-3	-7	-10	-15	-15	2	-	-3
POSUŠJE											
dospeljeni	63	1	3	2	4	10	11	10	3	2	3
odseljeni	83	1	4	2	7	14	19	9	7	4	2
saldo migracija	-20	-	-1	-	-3	-4	-8	1	-4	-2	1

F BiH i iz/u RS i iz/u BD BiH), po kantonima i općinama, 2015 (nastavak)

inside F B&H and to/from RS and to/from BD B&H), by cantons and municipalities, 2015 (continued)

Age groups											Immigrants to/ Emmigrants from
50-54	55-59	60-64	65-69	70-74	75-79	80-84	85-89	90-94	95-99	100+	
HERCEGOVAČKO - NERETVANSKI CANTON											
52	75	45	45	30	33	23	12	-	-	-	immigrants
69	87	80	63	42	55	36	21	2	-	-	emmigrants
-17	-12	-35	-18	-12	-22	-13	-9	-2	-	-	net migration
ČAPLJINA											
9	8	9	6	2	7	8	6	-	-	-	immigrants
8	12	12	11	5	5	6	2	-	-	-	emmigrants
1	-4	-3	-5	-3	2	2	4	-	-	-	net migration
ČITLUK											
4	6	8	2	3	3	2	2	-	-	-	immigrants
5	5	6	2	3	4	1	3	-	-	-	emmigrants
-1	1	2	-	-	-1	1	-1	-	-	-	net migration
GRAD MOSTAR											
22	30	13	25	14	20	8	3	-	-	-	immigrants
25	37	38	28	19	22	11	4	1	-	-	emmigrants
-3	-7	-25	-3	-5	-2	-3	-1	-1	-	-	net migration
JABLANICA											
2	6	4	4	3	-	-	1	-	-	-	immigrants
3	5	3	3	1	1	-	-	-	-	-	emmigrants
-1	1	1	1	2	-1	-	1	-	-	-	net migration
KONJIC											
10	11	4	5	4	3	1	-	-	-	-	immigrants
12	9	9	10	5	13	12	5	1	-	-	emmigrants
-2	2	-5	-5	-1	-10	-11	-5	-1	-	-	net migration
NEUM											
2	5	1	-	2	-	-	-	-	-	-	immigrants
2	2	5	1	2	1	1	1	-	-	-	emmigrants
-	3	-4	-1	-	-1	-1	-1	-	-	-	net migration
PROZOR											
-	1	1	-	-	-	-	-	-	-	-	immigrants
6	7	1	6	5	4	1	1	-	-	-	emmigrants
-6	-6	-	-6	-5	-4	-1	-1	-	-	-	net migration
RAVNO											
2	-	-	1	-	-	-	-	-	-	-	immigrants
1	1	2	2	-	4	2	5	-	-	-	emmigrants
1	-1	-2	-1	-	-4	-2	-5	-	-	-	net migration
STOLAC											
1	8	5	2	2	-	4	-	-	-	-	immigrants
7	9	4	-	2	1	2	-	-	-	-	emmigrants
-6	-1	1	2	-	-1	2	-	-	-	-	net migration
ZAPADNOHERCEGOVAČKI CANTON											
20	23	15	10	9	13	17	4	1	-	-	immigrants
26	21	12	11	7	9	9	4	1	-	-	emmigrants
-6	2	3	-1	2	4	8	-	-	-	-	net migration
GRAD ŠIROKI BRIJEG											
7	10	4	3	1	1	2	1	1	-	-	immigrants
3	3	3	2	2	3	2	-	-	-	-	emmigrants
4	7	1	1	-1	-2	-	1	1	-	-	net migration
GRUDE											
4	3	1	1	4	6	7	3	-	-	-	immigrants
3	5	2	-	1	2	1	2	-	-	-	emmigrants
1	-2	-1	1	3	4	6	1	-	-	-	net migration
LJUBUŠKI											
7	7	7	6	3	6	3	-	-	-	-	immigrants
15	10	6	7	2	4	5	2	1	-	-	emmigrants
-8	-3	1	-1	1	2	-2	-2	-1	-	-	net migration
POSUŠJE											
2	3	3	-	1	-	5	-	-	-	-	immigrants
5	3	1	2	2	-	1	-	-	-	-	emmigrants
-3	-	2	-2	-1	-	4	-	-	-	-	net migration

**8 - Saldo migracija stanovništva F BiH po starosti i spolu (uključujući kretanje stanovništva unutar
Net migration of the population of F B&H by age and sex (including the population movements)**

Dospeljeni u/ Odseljeni iz	Starosne grupe										
	Ukupno Total	0-4	5-9	10-14	15-19	20-24	25-29	30-34	35-39	40-44	45-49
KANTON SARAJEVO											
dospeljeni	8.936	327	335	247	639	1.018	1.580	1.154	770	498	416
odseljeni	7.843	312	321	232	539	631	1.241	1.062	740	480	345
saldo migracija	1.093	15	14	15	100	387	339	92	30	18	71
CENTAR SARAJEVO											
dospeljeni	1.140	33	38	25	90	132	227	156	100	68	55
odseljeni	1.373	68	65	39	90	87	209	185	131	85	55
saldo migracija	-233	-35	-27	-14	-	45	18	-29	-31	-17	-
HADŽIĆI											
dospeljeni	335	7	9	6	28	40	53	33	31	17	14
odseljeni	285	5	7	10	24	31	49	45	20	15	18
saldo migracija	50	2	2	-4	4	9	4	-12	11	2	-4
ILIDŽA											
dospeljeni	1.657	59	66	51	110	178	257	197	127	91	104
odseljeni	1.076	45	54	35	78	100	163	134	100	54	48
saldo migracija	581	14	12	16	32	78	94	63	27	37	56
ILIJAS											
dospeljeni	461	15	16	13	49	71	73	35	29	24	27
odseljeni	302	12	8	10	38	39	41	35	25	19	18
saldo migracija	159	3	8	3	11	32	32	-	4	5	9
NOVI GRAD SARAJEVO											
dospeljeni	2.260	92	109	77	143	230	392	323	197	130	90
odseljeni	2.029	80	75	56	113	147	319	279	218	128	83
saldo migracija	231	12	34	21	30	83	73	44	-21	2	7
NOVO SARAJEVO											
dospeljeni	1.623	60	46	39	110	184	321	225	154	95	68
odseljeni	1.526	58	59	44	102	119	264	198	137	95	66
saldo migracija	97	2	-13	-5	8	65	57	27	17	-	2
STARI GRAD SDARAJEVO											
dospeljeni	692	23	17	15	49	103	117	83	62	38	27
odseljeni	745	30	33	24	49	53	128	126	70	45	33
saldo migracija	-53	-7	-16	-9	-	50	-11	-43	-8	-7	-6
TRNOVO											
dospeljeni	45	1	1	-	3	4	4	6	6	4	2
odseljeni	84	1	-	-	6	11	15	6	5	9	8
saldo migracija	-39	-	1	-	-3	-7	-11	-	1	-5	-6
VOGOŠĆA											
dospeljeni	723	37	33	21	57	76	136	96	64	31	29
odseljeni	423	13	20	14	39	44	53	54	34	30	16
saldo migracija	300	24	13	7	18	32	83	42	30	1	13
KANTON 10											
dospeljeni	333	5	7	6	20	38	51	26	27	19	22
odseljeni	600	8	8	9	29	66	80	61	46	28	23
saldo migracija	-267	-3	-1	-3	-9	-28	-29	-35	-19	-9	-1
BOSANSKO GRAHOVO											
dospeljeni	36	-	1	1	2	4	1	1	4	1	1
odseljeni	49	1	1	-	-	3	3	1	3	1	1
saldo migracija	-13	-1	-	1	2	1	-2	-	1	-	-
DRVAR											
dospeljeni	100	3	3	-	3	5	15	7	9	11	7
odseljeni	175	3	1	5	9	14	15	13	13	8	7
saldo migracija	-75	-	2	-5	-6	-9	-	-6	-4	3	-
GLAMOČ											
dospeljeni	41	-	-	-	5	4	4	1	3	-	5
odseljeni	90	1	2	2	4	7	7	8	9	4	5
saldo migracija	-49	-1	-2	-2	1	-3	-3	-7	-6	-4	-
KUPRES											
dospeljeni	33	-	-	-	1	7	8	2	2	1	2
odseljeni	49	1	-	-	4	4	10	5	2	-	2
saldo migracija	-16	-1	-	-	-3	3	-2	-3	-	1	-

F BiH i iz/u RS i iz/u BD BiH), po kantonima i općinama, 2015 (nastavak)
inside F B&H and to/from RS and to/from BD B&H), by cantons and municipalities, 2015 (continued)

Age groups											Immigrants to/ Emmigrants from
50-54	55-59	60-64	65-69	70-74	75-79	80-84	85-89	90-94	95-99	100+	
											CANTON SARAJEVO
433	469	437	281	119	111	72	24	4	2	-	immigrants
408	415	390	302	155	143	80	40	7	-	-	emmigrants
25	54	47	-21	-36	-32	-8	-16	-3	2	-	net migration
											CENTAR SARAJEVO
51	39	47	35	19	13	8	4	-	-	-	immigrants
74	70	71	60	27	27	19	7	4	-	-	emmigrants
-23	-31	-24	-25	-8	-14	-11	-3	-4	-	-	net migration
											HADŽIĆI
20	21	16	20	9	9	2	-	-	-	-	immigrants
14	14	8	5	8	6	4	2	-	-	-	emmigrants
6	7	8	15	1	3	-2	-2	-	-	-	net migration
											ILIDŽA
100	99	89	52	30	25	16	5	1	-	-	immigrants
62	53	47	40	21	29	8	5	-	-	-	emmigrants
38	46	42	12	9	-4	8	-	1	-	-	net migration
											ILIJAS
19	34	28	14	7	2	3	2	-	-	-	immigrants
14	16	13	4	2	6	1	1	-	-	-	emmigrants
5	18	15	10	5	-4	2	1	-	-	-	net migration
											NOVI GRAD SARAJEVO
100	119	113	76	19	30	14	5	-	1	-	immigrants
94	119	112	93	50	29	22	10	2	-	-	emmigrants
6	-	1	-17	-31	1	-8	-5	-2	1	-	net migration
											NOVO SARAJEVO
61	75	79	42	25	19	13	6	1	-	-	immigrants
84	77	80	62	28	26	16	11	-	-	-	emmigrants
-23	-2	-1	-20	-3	-7	-3	-5	1	-	-	net migration
											STARI GRAD SARAJEVO
33	45	29	28	6	6	9	1	1	-	-	immigrants
38	43	24	22	8	10	5	3	1	-	-	emmigrants
-5	2	5	6	-2	-4	4	-2	-	-	-	net migration
											TRNOVO
6	1	6	1	-	-	-	-	-	-	-	immigrants
7	4	8	2	-	2	-	-	-	-	-	emmigrants
-1	-3	-2	-1	-	-2	-	-	-	-	-	net migration
											VOGOŠĆA
43	36	30	13	4	7	7	1	1	1	-	immigrants
21	19	27	14	11	8	5	1	-	-	-	emmigrants
22	17	3	-1	-7	-1	2	-	1	1	-	net migration
											CANTON 10
24	18	19	24	10	8	8	1	-	-	-	immigrants
30	44	35	45	25	29	19	13	1	1	-	emmigrants
-6	-26	-16	-21	-15	-21	-11	-12	-1	-1	-	net migration
											BOSANSKO GRAHOVO
10	3	1	2	2	1	1	-	-	-	-	immigrants
5	2	8	7	8	1	2	2	-	-	-	emmigrants
5	1	-7	-5	-6	-	-1	-2	-	-	-	net migration
											DRVAR
6	4	8	9	3	4	3	-	-	-	-	immigrants
11	17	11	16	7	13	9	3	-	-	-	emmigrants
-5	-13	-3	-7	-4	-9	-6	-3	-	-	-	net migration
											GLAMOČ
2	3	5	4	2	1	2	-	-	-	-	immigrants
1	12	4	12	1	7	1	2	-	1	-	emmigrants
1	-9	1	-8	1	-6	1	-2	-	-1	-	net migration
											KUPRES
2	2	-	4	1	-	1	-	-	-	-	immigrants
4	3	2	3	3	1	1	4	-	-	-	emmigrants
-2	-1	-2	1	-2	-1	-	-4	-	-	-	net migration

8 - Saldo migracija stanovništva F BiH po starosti i spolu (uključujući kretanje stanovništva unutar
Net migration of the population of F B&H by age and sex (including the population movements

Dospeljeni u/ Odseljeni iz	Starosne grupe										
	Ukupno <i>Total</i>	0-4	5-9	10-14	15-19	20-24	25-29	30-34	35-39	40-44	45-49
LIVNO											
dospeljeni	76	1	2	3	3	11	14	9	5	4	4
odseljeni	122	-	2	1	7	16	24	17	13	11	5
saldo migracija	-46	1	-	2	-4	-5	-10	-8	-8	-7	-1
TOMISLAVGRAD											
dospeljeni	47	1	1	2	6	7	9	6	4	2	3
odseljeni	115	2	2	1	5	22	21	17	6	4	3
saldo migracija	-68	-1	-1	1	1	-15	-12	-11	-2	-2	-

F BiH i iz/u RS i iz/u BD BiH), po kantonima i općinama, 2015 (nastavak)

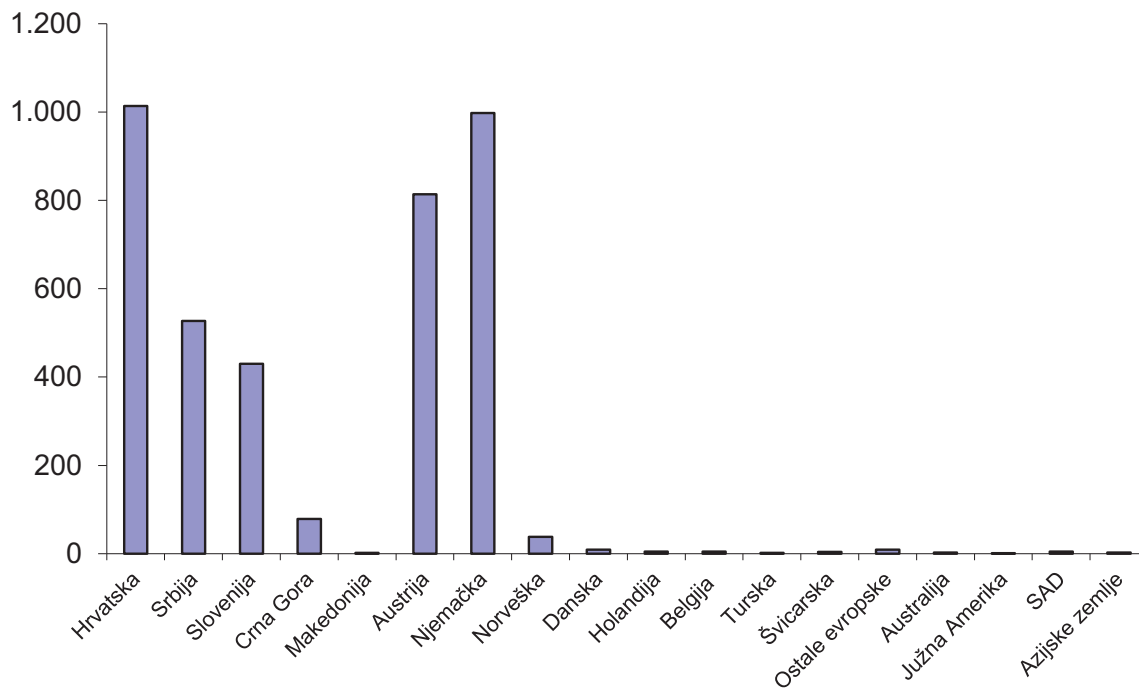
inside F B&H and to/from RS and to/from BD B&H), by cantons and municipalities, 2015 (continued)

<i>Age groups</i>											<i>Immigrants to/ Emmigrants from</i>
50-54	55-59	60-64	65-69	70-74	75-79	80-84	85-89	90-94	95-99	100+	
											<i>LIVNO</i>
3	5	3	5	1	1	1	1	-	-	-	<i>immigrants</i>
5	4	3	4	4	2	4	-	-	-	-	<i>emmigrants</i>
-2	1	-	1	-3	-1	-3	1	-	-	-	<i>net migration</i>
											<i>TOMISLAVGRAD</i>
1	1	2	-	1	1	-	-	-	-	-	<i>immigrants</i>
4	6	7	3	2	5	2	2	1	-	-	<i>emmigrants</i>
-3	-5	-5	-3	-1	-4	-2	-2	-1	-	-	<i>net migration</i>

9 - Registrirani odlasci u inozemstvo,
Deregistered BIH population who registered their departures abroad,

Odseljeni iz	Država odredišta								
	Ukupno	Hrvatska	Srbija	Slovenija	Crna Gora	Make- donija	Austrija	Njemačka	Norveška
UKUPNO	3.948	1.014	527	430	79	2	814	998	38
FEDERACIJA BIH	2.397	824	197	287	43	2	412	574	19
Unsko-sanski kanton	506	37	19	188	1	-	153	99	2
Kanton Posavski	65	37	-	-	-	-	14	14	-
Tuzlanski kanton	359	58	21	62	-	-	88	123	3
Zeničko-dobojski kanton	233	83	24	23	3	-	23	75	1
Bosansko-podrinjski kanton	14	-	1	-	5	-	2	6	-
Srednjobosanski kanton	256	158	13	5	2	-	41	30	1
Hercegovačko-neretvanski kanton	292	200	18	-	12	1	13	38	7
Zapadnohercegovački kanton	133	117	-	-	-	-	2	13	-
Kanton Sarajevo	433	70	76	9	19	1	76	161	5
Kanton 10	106	64	25	-	1	-	-	15	-
REPUBLIKA SRPSKA	1.403	175	319	138	36	-	330	380	18
BRČKO DISTRIKT BIH	148	15	11	5	-	-	72	44	1

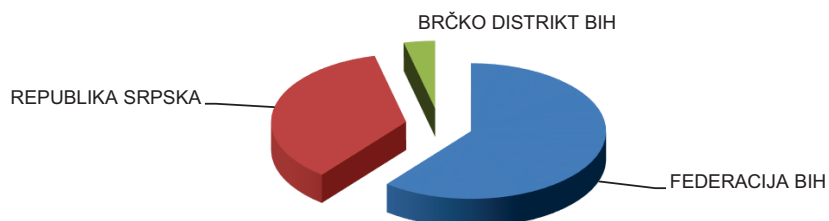
Registrovani odlasci iz FBiH u inostranstvo prema državi odredišta
Emmigrants by destination country



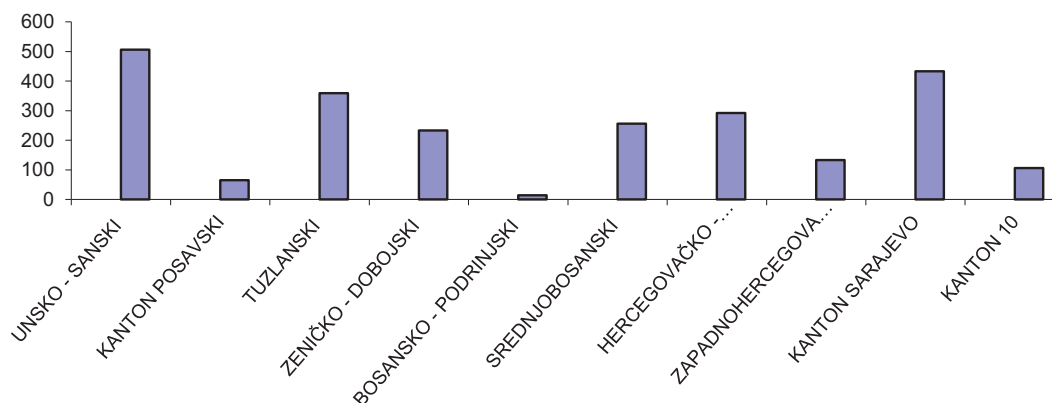
po entitetima i državi - odredištu, 2015
by entities and destination country, 2015

Destination country										Emmigrants to
Danska	Holandija	Belgija	Turska	Švicarska	Ostale evropske	Australija	Južna Amerika	SAD	Azijske zemlje	Azijske zemlje
9	5	5	2	4	9	3	1	5	3	TOTAL
8	5	4	2	2	8	2	1	4	3	THE FEDERATION OF B&H
1	1	1	-	-	2	2	-	-	-	Unsko-sanski canton
-	-	-	-	-	-	-	-	-	-	Canton Posavski
-	2	1	-	-	1	-	-	-	-	Tuzlanski canton
-	-	-	-	-	-	-	-	-	1	Zeničko-dobojski canton
-	-	-	-	-	-	-	-	-	-	Bosansko-podrinjski canton
1	-	-	-	2	3	-	-	-	-	Srednjobosanski canton
1	1	-	-	-	1	-	-	-	-	Hercegovačko-neretvanski canton
-	-	-	-	-	-	-	-	1	-	Zapadnohercegovački canton
5	1	1	2	-	1	-	1	3	2	Canton Sarajevo
-	-	1	-	-	-	-	-	-	-	Canton 10
1	-	1	-	2	1	1	-	1	-	REPUBLIC SRPSKA
-	-	-	-	-	-	-	-	-	-	BRČKO DISTRIKT B&H

Registrovani odlasci u inostranstvo iz FBiH, RS i BDBiH
Registered emmigrants abroad from FBiH, RS and BDBiH



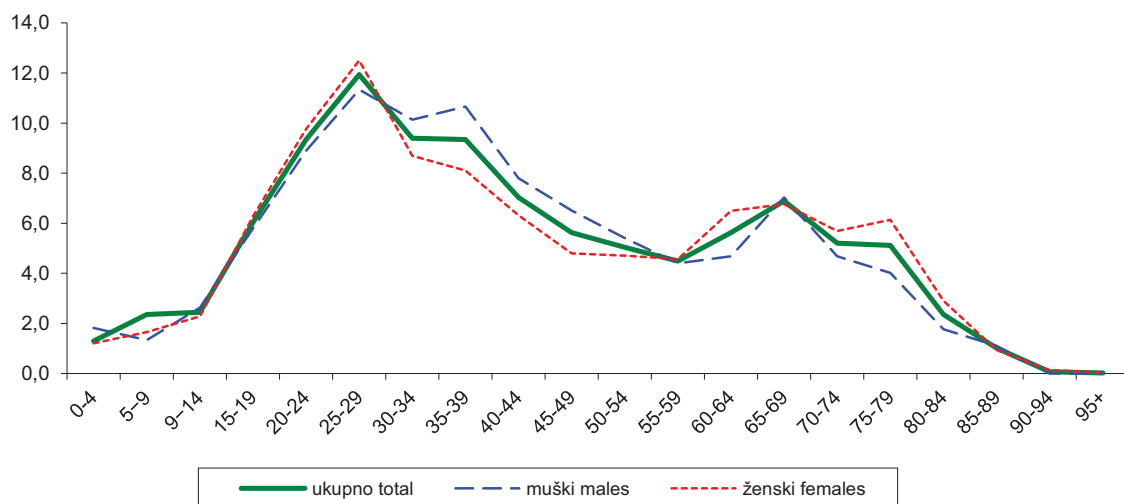
Registrovani odlasci u inostranstvo iz FBiH po kantonima
Registered emmigrants from FBiH abroad, by cantons



10 - Registrirani odlasci iz BIH
Registered departures from BIH

	ukupno Total	Starosne grupe								
		0-4	5-9	10-14	15-19	20-24	25-29	30-34	35-39	40-44
UKUPNO										
ukupno	3.948	51	93	100	306	411	446	461	425	318
%	100,0	1,3	2,4	2,5	6,0	9,3	11,9	9,4	9,3	7,0
muški	1.777	24	47	45	120	158	199	220	220	172
%	100,0	1,8	1,3	2,6	5,8	8,9	11,3	10,1	10,7	7,8
ženski	2.171	27	46	55	186	253	247	241	205	146
%	100,0	1,2	1,7	2,3	6,3	9,8	12,5	8,7	8,1	6,3
FEDERACIJA BiH										
ukupno	2.397	29	59	62	182	245	306	302	263	203
%	100,0	1,3	1,4	2,6	5,7	9,7	12,9	10,4	10,0	7,2
muški	1.102	11	26	27	81	101	140	142	144	104
%	100,0	1,5	1,2	2,6	5,7	8,9	11,7	10,7	11,2	8,2
ženski	1.295	18	33	35	101	144	166	160	119	99
%	100,0	1,0	1,6	2,6	5,6	10,5	14,1	10,1	8,7	6,2
REPUBLIKA SRPSKA										
ukupno	1.403	16	29	33	99	145	122	147	151	100
muški	619	11	17	16	30	52	49	73	72	60
ženski	784	5	12	17	69	93	73	74	79	40
BRČKO DISTRIKT BIH										
ukupno	148	6	5	5	25	21	18	12	11	15
muški	56	2	4	2	9	5	10	5	4	8
ženski	92	4	1	3	16	16	8	7	7	7

Registrovani odlasci iz BIH u inostranstvo po starosti i spolu
Registered emigrants by age and sex



po starosti i spolu, 2015
by age and sex, 2015

age groups											
45-49	50-54	55-59	60-64	65-69	70-74	75-79	80-84	85-89	90-94	95+	
											TOTAL
177	135	113	183	243	144	181	111	40	8	2	total
5,6	5,0	4,5	5,6	6,9	5,2	5,1	2,4	1,0	0,1	0,0	%
103	63	44	70	110	47	75	44	14	2	-	<i>males</i>
6,5	5,4	4,4	4,7	7,0	4,7	4,0	1,8	1,1	0,0	0,0	%
74	72	69	113	133	97	106	67	26	6	2	<i>females</i>
4,8	4,7	4,6	6,5	6,8	5,7	6,1	2,9	0,9	0,1	0,0	%
											THE FEDERATION OF B&H
104	87	62	93	130	76	98	65	26	5	0	total
6,7	5,5	4,3	4,3	5,3	5,0	4,5	2,2	0,9	0,1	0,0	%
61	41	24	41	58	21	42	26	11	1	-	<i>males</i>
8,4	6,4	4,8	3,6	4,9	4,6	3,1	1,6	0,9	0,0	0,0	%
43	46	38	52	72	55	56	39	15	4	-	<i>females</i>
5,0	4,7	3,8	5,0	5,8	5,4	5,9	2,8	0,9	0,2	0,1	%
											REPUBLIC SRPSKA
65	44	48	88	107	67	78	45	14	3	2	total
41	20	19	28	51	25	33	18	3	1	-	<i>males</i>
24	24	29	60	56	42	45	27	11	2	2	<i>females</i>
											BRČKO DISTRICT B&H
8	4	3	2	6	1	5	1	-	-	-	total
1	2	1	1	1	1	-	-	-	-	-	<i>males</i>
7	2	2	1	5	-	5	1	-	-	-	<i>females</i>

11 - Odseljeno stanovništvo prema kantonu/općini iz kojeg se odselilo i mjestu rođenja
Emigrated by the canton/municipality from which is moved out, by place of birth

Odseljeni iz <i>Emigrated from</i>	Ukupno <i>Total</i>	Mjesto rođenja <i>Place of birth</i>					
		Ista općina <i>same municipality</i>	Druga općina kantona <i>Other municipality of canton</i>	Drugi kanon <i>Other canton</i>	RS	BD BiH <i>BD B&H</i>	Inozemstvo <i>Abroad</i>
FEDERACIJA BIH	23.045	6.571	6.759	4.102	3.186	158	2.269
UNSKO - SANSKI KANTON	2.488	1.107	675	147	281	2	276
BOSANSKA KRUPA	299	135	107	9	24	-	24
BOSANSKI PETROVAC	167	75	33	13	33	-	13
BUŽIM	215	24	177	2	5	1	6
CAZIN	449	210	152	14	9	-	64
GRAD BIHAĆ	373	189	58	51	45	-	30
KLJUČ	197	83	27	23	37	-	27
SANSKI MOST	453	203	40	25	120	-	65
VELIKA KLADUŠA	335	188	81	10	8	1	47
KANTON POSAVSKI	216	52	5	38	41	23	57
DOMALJEVAC/ŠAMAC	22	2	2	3	7	2	6
ODŽAK	118	32	3	24	28	1	30
ORAŠJE	76	18	-	11	6	20	21
TUZLANSKI KANTON	3.719	1.061	1.210	171	871	84	322
BANOVIĆI	194	57	73	19	29	3	13
ČELIĆ	129	19	31	6	15	48	10
DOBOJ ISTOK	107	15	22	1	60	1	8
GRAČANICA	311	162	54	17	60	-	18
GRAD TUZLA	882	395	92	56	240	16	83
GRADAČAC	218	123	37	11	24	3	20
KALESIJA	364	52	186	4	102	1	19
KLADANJ	185	54	79	13	26	1	12
LUKAVAC	327	45	174	18	59	-	31
SAPNA	143	2	35	2	88	-	16
SREBRENİK	306	43	150	7	61	9	36
TEOČAK	73	19	24	1	26	-	3
ŽIVINICE	480	75	253	16	81	2	53
ZENIČKO - DOBOJSKI KANTON	3.104	1.339	620	521	457	6	161
BREZA	204	34	50	99	9	1	11
DOBOJ JUG	104	1	26	6	63	-	8
KAKANJ	286	147	91	23	16	-	9
MAGLAJ	222	54	63	10	81	2	12
OLOVO	193	94	8	66	16	1	8
TEŠANJ	237	91	17	8	94	-	27
USORA	38	-	15	2	20	-	1
VAREŠ	166	97	18	40	6	-	5
VISOKO	331	134	53	104	18	1	21
ZAVIDOVIĆI	302	150	86	27	22	-	17
ZENICA	822	484	75	129	96	1	37
ŽEPČE	199	53	118	7	16	-	5
BOSANSKO - PODRINJSKI KANTON	342	148	66	44	63	-	21
FOČA	37	26	7	4	-	-	-
GORAŽDE	292	119	56	34	63	-	20
PALE	13	3	3	6	-	-	1

11 - Odseljeno stanovništvo prema kantonu/općini iz kojeg se odselilo i mjestu rođenja
Emigrated by the canton/municipality from which is moved out, by place of birth

Odseljeni iz <i>Emigrated from</i>	Ukupno <i>Total</i>	Mjesto rođenja <i>Place of birth</i>					
		Ista općina <i>same municipality</i>	Druga općina kantona <i>Other municipality of canton</i>	Drugi kanon <i>Other canton</i>	RS	BD BiH <i>BD B&H</i>	Inozemstvo <i>Abroad</i>
SREDNJOBOSANSKI KANTON	2.403	897	693	559	107	2	145
BUGOJNO	299	141	61	54	17	-	26
BUSOVAČA	162	30	25	99	-	-	8
DOBRETIĆI	12	7	3	2	-	-	-
DONJI VAKUF	172	21	121	12	4	1	13
FOJNICA	180	82	29	50	7	-	12
GORNJI VAKUF-USKOPLJE	179	72	71	21	2	-	13
JAJCE	200	107	35	25	14	-	19
KISELJAK	216	42	26	126	9	-	13
KREŠEVO	55	10	22	22	-	-	1
NOVI TRAVNIK	222	44	142	17	12	-	7
TRAVNIK	466	312	32	66	34	-	22
VITEZ	240	29	126	65	8	1	11
HERCEGOVAČKO - NERETVANSKI KANTON	1.778	714	430	325	102	1	206
ČAPLJINA	220	69	61	47	1	-	42
ČITLUK	178	20	104	34	2	1	17
GRAD MOSTAR	692	292	103	153	70	-	74
JABLANICA	100	29	53	6	2	-	10
KONJIC	236	155	28	28	9	-	16
NEUM	72	6	22	19	1	-	24
PROZOR	131	80	28	18	-	-	5
RAVNO	32	9	4	5	6	-	8
STOLAC	117	54	27	15	11	-	10
ZAPADNOHERCEGOVAČKI KANTON	552	126	35	280	7	-	104
GRAD ŠIROKI BRIJEG	165	21	12	106	1	-	25
GRUDE	113	15	14	53	-	-	31
LJUBUŠKI	191	68	4	90	5	-	24
POSUŠJE	83	22	5	31	1	-	24
KANTON SARAJEVO	7.843	787	2.942	1.922	1.226	36	930
CENTAR SARAJEVO	1.373	639	44	355	165	5	165
HADŽIĆI	285	21	115	72	55	-	22
ILIDŽA	1.076	25	412	300	196	7	136
ILIJAS	302	25	115	65	77	-	20
NOVI GRAD SARAJEVO	2.029	15	939	479	349	11	236
NOVO SARAJEVO	1.526	14	707	385	202	10	208
STARI GRAD SARAJEVO	745	15	387	159	84	3	97
TRNOVO	84	24	45	7	5	-	3
VOGOŠĆA	423	9	178	100	93	-	43
KANTON 10	600	340	83	95	31	4	47
BOSANSKO GRAHOVO	49	30	7	5	1	-	6
DRVAR	175	103	12	30	18	-	12
GLAMOČ	90	50	15	10	6	3	6
KUPRES	49	21	10	12	2	-	4
LIVNO	122	80	8	23	4	1	6
TOMISLAVGRAD	115	56	31	15	-	-	13

12 - Doseljeno stanovništvo prema kantonu/općini u koju se doselilo i mjestu rođenja
Immigrated by the canton/municipality where is moved in, by place of birth

Doseljeno u <i>Immigrated in</i>	Ukupno <i>Total</i>	Mjesto rođenja <i>Place of birth</i>					
		Ista općina <i>same municipality</i>	Druga općina kantona <i>Other municipality of canton</i>	Drugi kanon <i>Other canton</i>	RS	BD BiH <i>BD B&H</i>	Inozemstvo <i>Abroad</i>
FEDERACIJA BIH	20.371	3.251	6.400	5.592	3.242	179	1.707
UNSKO - SANSKI KANTON	1.747	396	716	216	256	7	156
BOSANSKA KRUPA	177	52	73	17	21	2	12
BOSANSKI PETROVAC	102	32	28	18	17	-	7
BUŽIM	130	8	100	10	7	-	5
CAZIN	324	60	181	27	30	1	25
GRAD BIHAĆ	415	108	148	66	56	4	33
KLJUČ	100	34	22	10	21	-	13
SANSKI MOST	279	67	43	43	91	-	35
VELIKA KLADUŠA	220	35	121	25	13	-	26
KANTON POSAVSKI	162	19	5	45	41	17	35
DOMALJEVAC/ŠAMAC	17	2	1	1	8	1	4
ODŽAK	80	15	3	24	26	-	12
ORAŠJE	65	2	1	20	7	16	19
TUZLANSKI KANTON	3.053	634	1.037	259	821	79	223
BANOVIĆI	139	25	68	21	19	-	6
ČELIĆ	85	12	15	3	20	27	8
DOBOJ ISTOK	62	3	23	8	24	2	2
GRAČANICA	232	49	84	24	51	1	23
GRAD TUZLA	920	351	152	85	238	22	72
GRADAČAC	182	59	53	22	25	8	15
KALESIJA	233	29	85	6	99	1	13
KLADANJ	75	12	29	11	15	1	7
LUKAVAC	267	29	139	22	57	3	17
SAPNA	73	1	20	2	41	-	9
SREBRENİK	270	24	120	17	78	10	21
TEOČAK	55	11	12	2	25	2	3
ŽIVINICE	460	29	237	36	129	2	27
ZENIČKO - DOBOJSKI KANTON	2.104	567	539	503	372	11	112
BREZA	120	8	47	56	4	1	4
DOBOJ JUG	73	-	21	4	42	-	6
GRAD ZENICA	604	233	101	170	69	3	28
KAKANJ	181	55	68	43	6	1	8
MAGLAJ	189	36	68	20	51	-	14
OLOVO	90	28	14	36	11	-	1
TEŠANJ	266	62	37	38	110	1	18
USORA	28	-	7	5	13	-	3
VAREŠ	53	22	8	18	2	1	2
VISOKO	211	57	50	69	25	-	10
ZAVIDOVIĆI	149	40	40	33	21	3	12
ŽEPČE	140	26	78	11	18	1	6
BOSANSKO-PODRINJSKI KANTON	369	113	64	83	90	-	19
FOČA	48	22	8	14	3	-	1
GORAŽDE	306	87	53	63	85	-	18
PALE	15	4	3	6	2	-	-

12 - Doseljeno stanovništvo prema kantonu/općini u koju se doselilo i mjestu rođenja
Immigrated by the canton/municipality where is moved in, by place of birth

Doseljeno u <i>Immigrated in</i>	Ukupno <i>Total</i>	Mjesto rođenja <i>Place of birth</i>					
		Ista općina <i>same municipality</i>	Druga općina kantona <i>Other municipality of canton</i>	Drugi kanon <i>Other canton</i>	RS	BD BiH <i>BD B&H</i>	Inozemstvo <i>Abroad</i>
SREDNJOBOSANSKI KANTON	1.782	391	625	575	102	3	86
BUGOJNO	270	85	107	45	14	1	18
BUSOVAČA	122	8	43	64	4	-	3
DOBRETIĆI	6	3	1	-	-	-	2
DONJI VAKUF	131	12	71	32	11	1	4
FOJNICA	71	13	15	41	2	-	-
GORNJI VAKUF-USKOPLJE	102	16	39	39	1	-	7
JAJCE	127	52	27	25	14	1	8
KISELJAK	170	25	43	91	4	-	7
KREŠEVO	29	2	9	18	-	-	-
NOVI TRAVNIK	162	11	104	36	3	-	8
TRAVNIK	366	150	50	101	44	-	21
VITEZ	226	14	116	83	5	-	8
HERCEGOVAČKO - NERETVANSKI KANTON	1.454	384	374	434	113	4	145
ČAPLJINA	190	31	54	71	14	1	19
ČITLUK	150	18	74	34	3	-	21
GRAD MOSTAR	720	222	113	238	69	1	77
JABLANICA	63	13	29	13	4	1	3
KONJIC	141	61	42	29	4	-	5
NEUM	43	-	15	15	2	-	11
PROZOR	45	17	9	17	1	-	1
RAVNO	21	-	5	3	9	-	4
STOLAC	81	22	33	14	7	1	4
ZAPADNOHERCEGOVAČKI KANTON	431	56	50	266	10	-	49
GRAD ŠIROKI BRIJEG	167	22	18	108	3	-	16
GRUDE	79	7	13	41	2	-	16
LJUBUŠKI	122	17	13	79	4	-	9
POSUŠJE	63	10	6	38	1	-	8
KANTON SARAJEVO	8.936	544	2.944	3.124	1.409	57	858
CENTAR SARAJEVO	1.140	458	30	400	127	8	117
HADŽIĆI	335	10	119	139	44	1	22
ILIDŽA	1.657	10	569	562	314	6	196
ILIJAŠ	461	13	117	184	120	2	25
NOVI GRAD SARAJEVO	2.260	9	859	797	382	11	202
NOVO SARAJEVO	1.623	5	582	638	208	14	176
STARI GRAD SARAJEVO	692	22	326	187	77	6	74
TRNOVO	45	11	27	3	1	-	3
VOGOŠĆA	723	6	315	214	136	9	43
KANTON 10	333	147	46	87	28	1	24
BOSANSKO GRAHOVO	36	17	9	3	3	-	4
DRVAR	100	60	3	19	11	-	7
GLAMOČ	41	19	5	7	7	1	2
KUPRES	33	10	6	11	3	-	3
LIVNO	76	30	6	29	4	-	7
TOMISLAVGRAD	47	11	17	18	-	-	1