



Bosna i Hercegovina
Federacija Bosne i Hercegovine
FEDERALNI ZAVOD ZA STATISTIKU

Bosnia and Herzegovina
Federation of Bosnia and Herzegovina
INSTITUTE FOR STATISTICS OF FB&H

MIGRACIJE STANOVNIŠTVA

POPULATION MIGRATION

2014

Sarajevo, 2015.

Izdaje i štampa/tiska: Federalni zavod za statistiku, Zelenih beretki 26, 71000 Sarajevo
Published and printed: Institute for statistics of FB&H, Zelenih beretki 26, 71000 Sarajevo

Telefon/Phone/Faks: +387 33 22 61 51
Elektronska pošta/E-mail: fedstat@fzs.ba
Internetska stranica/Web site: <http://www.fzs.ba>

Odgovara direktor: Hidajeta Bajramović
Person responsible: Hidajeta Bajramović, Director General

Pripremili: Senija Muhić
Prepared by:

Molimo korisnike da prilikom korišćenja podataka navedu izvor
Users are kindly requested to state the source

Štampano/Tiskano u 100 primjeraka
Printed in 100 copies

Obavijesti daje Odsjek za odnose s javnošću i biblioteka
Information is available at the Department of Public Relations
Telefon/Phone: +387 33 20 64 52/lok 131
Pretplata publikacija/Subscription : +387 33 20 64 52/lok 132

SADRŽAJ
CONTENTS

MIGRACIJE STANOVNIŠTVA 2014.
POPULATION MIGRATION 2014

METODOLOGIJA STATISTIČKOG ISTRAŽIVANJA O UNUTRAŠNJIM MIGRACIJAMA <i>METHODOLOGY OF STATISTICAL RESEARCH ON INTERNAL MIGRATION</i>	5
1. Pregled migracija stanovništva Bosne i Hercegovine <i>The overview of B&H population migration</i>	8
2. Efektivni saldo migracija stanovništva <i>The effective net population migration</i>	8
3. Saldo migracija stanovništva F BiH unutar F BiH, prema RS, BD BiH i inozemstvu, po kantonima i općinama <i>Net migration of the F B&H population inside F B&H, to/from RS, to/from BD B&H and abroad, by cantons and municipalities</i>	9
4. Međukantonalne migracije stanovništva F BiH <i>Intercantonal population migration</i>	16
5. Saldo migracija stanovništva F BiH unutar F BiH, po kantonima i općinama <i>Net migration of the population inside F B&H, by cantons and municipalities</i>	17
6. Doseljeno stanovništvo u F BiH po starosti i spolu (uključujući kretanje stanovništva unutar F BiH i iz RS i BD BiH), po kantonima i općinama <i>Immigrants to F B&H by age and sex (including the population movements inside The F B&H and from RS and BD B&H), by cantons and municipalities</i>	24
7. Odseljeno stanovništvo iz F BiH po starosti i spolu (uključujući kretanje stanovništva unutar F BiH, i u RS, i BD BiH i inozemstvo), po kantonima i općinama <i>Emmigrants from F B&H by age and sex (including the population movements inside The F B&H and from RS, BD B&H and abroad), by cantons and municipalities</i>	38
8. Saldo migracija stanovništva F BiH po starosti i spolu (uključujući kretanje stanovništva unutar F BiH i iz/u RS i iz/u BD BiH), po kantonima i općinama <i>Net migration of the population of F B&H by age and sex (including the population movements inside F B&H and to/from RS and to/from BD B&H), by cantons and municipalities</i>	52
9. Registrirani odlasci u inozemstvo, po entitetima i državi - odredištu <i>Deregistered B&H population who registered their departures abroad, by entities and destination country</i>	66
10. Registrirani odlasci iz BiH po starosti i spolu <i>Registered departures from B&H by age and sex</i>	66

Zakonom o prebivalištu i boravištu državljana Bosne i Hercegovine (Službeni glasnik BiH broj 32/01) uređuju se prebivalište i boravište državljana Bosne i Hercegovine i boravište raseljenih lica u Bosni i Hercegovini. Sve odredbe ovog zakona odnose se jednako na sve državljane, osim ako nije drukčije predviđeno u posebnim odredbama u poglavlju IV ovoga zakona.

*The permanent and temporary residence of citizens of Bosnia and Herzegovina and temporary residence of displaced persons in Bosnia and Herzegovina are regulated by **The Law on residence of citizens of Bosnia and Herzegovina** (Gazette B&H, No. 32/01). All regulations of the law are dealing with all citizens, except in the cases of the chapter IV of the law.*

Prikupljanje podataka u vezi sa ovim zakonom obavlja se u skladu sa Zakonom o statistici u Federaciji BiH (Službene novine FBiH br. 63/03 i 9/09), Zakonom o zaštiti ličnih podataka BiH (Službeni glasnik BiH br. 49/06) te Zakonom o centralnoj evidenciji i razmjeni podataka Bosne i Hercegovine (Službeni glasnik BiH br. 56/08).

*Collection of data in accordance with this law is in the line with **The Law of Statistics FB&H** (Gazette FB&H, No.63/03 and 9/09), **The Law on protection of personal data of Bosnia and Herzegovina** (Gazette B&H, No.49/06) and **The Law on central database and exchange of data of Bosnia and Herzegovina** (Gazette B&H, No. 56/08).*

Prebivalištem se smatra općina ili distrikt u kojem se državljanin nastani s namjerom da tamo stalno živi.

*The municipality or district in which a citizen is placed with the purpose of permanent living is considered as a **permanent residence**.*

Boravištem se smatra općina ili distrikt gdje se državljanin nastani s namjerom da tamo privremeno živi. Pod boravištem raseljenog lica smatra se općina ili distrikt gdje se raseljeno lice nastani s namjerom da tamo privremeno živi.

*The municipality or district in which a citizen is placed with the purpose of temporary living is considered as a **temporary residence**. The municipality or district in which a displaced person is placed with the purpose of temporary living is considered as a temporary residence of displaced person.*

Državljanin mogu prijaviti samo jedno prebivalište na teritoriju Bosne i Hercegovine.

The citizens are obliged to register one residence only on the territory of Bosnia and Herzegovina.

U skladu sa **Zakonom o Agenciji za identifikacione dokumente, evidenciju i razmjenu podataka** osnovana je ova Agencija koja tehnički održava i elektronski arhivira podatke i informacije koje se vode u evidencijama, između ostalog i u evidenciji prebivališta i boravišta državljana BiH. Entitetska ministarstva unutrašnjih poslova mogu voditi elektronsku evidenciju podataka o prebivalištu i boravištu državljana na području entiteta. Svaki nadležni organ putem elektronske obrade podataka vodi i održava lokalnu evidenciju o prebivalištu i boravištu državljana (lokalna evidencija).

*In the line with **The Law on Agency for Identification Documents, Registers and Data Exchange of BiH** was established this Agency to maintain the technical and electronic data archives, which are kept in records and among other records residence of citizens of BiH. Ministries of Interior for entities can conduct electronic database on residence of citizens on the territory of the entities. The local database on residence of citizens is managed by each authority via electronic processing data on permanent and temporary residence of citizens (local database).*

Nadležni organ je dužan da redovno dostavlja Agenciji podatke iz svoje lokalne evidencije, a Agencija osigurava nadležnom organu podatke iz centralne evidencije u cilju vršenja dužnosti nadležnog organa u skladu sa ovim zakonom.

The authority is obliged to send the data from its local database to Agency regularly and Agency assures to the authorities the data from central database in the line with the law.

Cilj istraživanja

The goal of the statistical research

Istraživanjem o preseljavanju stanovništva u Federaciji Bosne i Hercegovine obezbjeđuju se podaci o obimu i tokovima preseljavanja stanovništva unutar Federacije BiH kao i kretanje stanovništva prema drugom BiH entitetu ili prema Brčko Distriktu BiH prema demografskim i drugim karakteristikama stanovništva.

Data on the size and flows of population migration inside The Federation of Bosnia and Herzegovina (internal migration) and population movement from/to the other B&H entity and from/to Brčko District B&H are the result of the statistical research according to the demographic and other characteristics of the population.

Predmet istraživanja unutrašnjih migracija su migracije stanovništva koje se odnose na stanovništvo koje se preseljava iz svog dosadašnjeg mjesta stanovanja u drugo mjesto s namjerom da u tom drugom mjestu živi.

Na osnovu prikupljenih podataka obezbjeđuje se praćenje i proučavanje kvantitativnih aspekata migracije (obim doseljavanja-imigracije i odseljavanja-emigracije), kao i migracionog salda, tokovi migracija, teritorijalna distanca na kojoj se kreću migranti, tipovi migracija, a sa demografskog aspekta selektivnost migranata (starost, spol).

Pored navedenog, migracije stanovništva sa obje svoje komponente (imigracija i emigracija) utiču na porast, odnosno, smanjenje stanovništva i predstavljaju element za izračunavanje broja stanovnika prema teritorijalnom rasporedu.

Ciljem statističkog istraživanja o migracijama može se smatrati i formiranje baze podataka koja se sastoji od lica koja su barem jedanput promijenila mjesto stanovanja u posmatranom periodu, uzimajući u obzir samo posljednju promjenu prebivališta-boravišta.

Publikovani podaci

Podaci koji se publikuju su slijedeći:

- ukupan broj migranata,
- tip migracija – međuopćinske, međukantonalne, međuentitetske
- polazište migranta ili mjesto odakle migrant odseljava,
- odredište migranta ili mjesto gdje se migrant doseljeva,
- spol,
- starost migranta na dan prijave-odjave prebivališta-boravišta.

Jedinica posmatranja

Jedinica posmatranja je događaj preseljenja za svako lice koje je izvršilo promjenu prebivališta-boravišta (migrant), odnosno, lice koje se preselilo iz jedne općine u drugu. Dakle, **za 2014. godinu međunaseljska kretanja stanovništva unutar općine nisu uključena.**

Treba naglasiti da ono lice koje je mijenjalo adresu stanovanja u okviru istog naseljenog mjesta ili dijela istog naseljenog mjesta nije obuhvaćeno istraživanjem.

Preseljenje koje se odvijalo između različitih općina Grada Sarajeva u okviru naseljenog mjesta Sarajevo, uzima se u obzir (u svrhu korišćenja podataka o migracijama stanovništva za izradu procjena broja stanovnika na nivou općina od sredine 2014 do sredine 2015. godine).

Za 2014. godinu uključena su i kretanja stanovništva prema inostranstvu i to samo za one građane koji su svoj odlazak registrovali kod nadležnog organa.

The subject of the research on internal migration is population migration related to the population migrating from its previous place of residence to the other one with the purpose of living in the new place.

The collected data are the base for research of the migration size (immigration and emigration) as well as net migration, migration flows, territorial distance of migrants, migration types and migrants from demographic point of view (age, sex).

Furthermore, population migration (immigration and emigration) is an element for calculation the total number of population according to the territorial dispersion and leads to the increase or decrease the total number of population.

The goal of statistical research on migration can be considered as creation of database composed of persons who changed their place of residence once at least (permanent or temporary) in the defined period taking into account the last change only.

Published data

Published data are as follows:

- *total number of migrants,*
- *type of migration – inter-municipal, inter-cantonal, inter-entity,*
- *departure place of migrant – place where the migrant comes from,*
- *destination place of migrant – place where the migrant moved in,*
- *sex,*
- *age of the migrant at the residence registration date.*

Research units

*The matter of research is an migration event for each person moved from one place of residence to the other one (migrant), i.e. the person moved from one municipality to the other one. So **the inter-settlement population movements inside municipality are not included for 2014.***

We should stress that person who changed its address in the same settlement or in the parts of the same settlement is not covered by the research as a migrant.

The migration inside the settlement Sarajevo if this movement registered between different municipalities of the Town Sarajevo is covered (taking into account the purpose of using data on migration of population to produce estimate of population at the municipality level for mid year for 2014 and 2015).

For 2014. the abroad population movements are covered for those citizens who registered its departure only.

Komentar publikovanih podataka

Tabela 3 uključuje sva kretanja stanovništva: unutar Federacije BiH, prema RS, Brčko Distriktu BiH i prema inozemstvu. Za svaku općinu Federacije BiH dat je saldo migracija.

Tabela 4 prikazuje kretanje stanovništva do nivoa kantona Federacije BiH, doseljenja i odseljenja.

Tabela 5 prikazuje kretanje stanovništva do nivoa općina Federacije BiH, ukršteno sa kantonom doseljenja/odseljenja.

Tabela 6 daje pregled doseljenog stanovništva u pojedine kantone i općine Federacije BiH prema starosti i spolu uključujući i doseljenja iz neke od općina Federacije BiH, iz RS ili iz Brčko Distrikta BiH.

Tabela 7 sumira sva odseljenja iz pojedinih kantona i općina Federacije BiH prema starosti i spolu migranata uključujući i odseljenja u neku od općina Federacije BiH, u RS, u Brčko Distrikt BiH ili u inozemstvo.

Tabela 8 je zbirni prikaz podataka iz tabela 6 i 7 sa izračunatim saldonom migracija.

U tabeli 9 dati su podaci o stanovništvu koje je registrovalo svoje odseljenje u inostranstvo prema entitetima (ili Brčko Distriktu BiH) i prema kantonu odseljenja (za Federaciju BiH) i prema državi odredištu.

Tabela 10 prikazuje registrirane odlaske u inozemstvo prema entitetima i Brčko Distriktu BiH po starosti i spolu migranata.

Comment of published data

Table 3 covers all movements: inside The Federation of B&H, from/to RS, from/to Brčko District B&H and abroad. The net migration is given for each municipality of The Federation of B&H.

Table 4 shows the population movements to the level of immigration and emigration cantons.

Table 5 shows the population movements to the municipality level of The Federation of B&H, cross-tabulated with the immigration/emigration canton.

Table 6 shows immigrated population to cantons and municipalities of The Federation of B&H by age and sex including immigration from the municipality of The Federation of B&H, from RS or Brčko District B&H.

Table 7 sums all emigrants from cantons and municipalities of The Federation of B&H by age and sex of migrants including emigration to the municipality of The Federation of B&H, to RS, to Brčko District B&H or abroad.

Table 8 is overview of data from the tables 6 and 7 with calculated net migration.

Table 9 shows the data on citizens who registered their emigration abroad by entities (or Brčko District B&H) and by emigration canton and destination country.

Table 10 shows registered abroad departures by entities (or Brčko District B&H) by age and sex of migrants.

ZNAKOVI

- ... ne raspolože se podastkom
- nema pojave
- 0 izračunata vrijednost =0

SYMBOLS

- ... data not available
- no occurrence
- 0 calculated value=0

1 - Pregled migracija stanovništva Bosne i Hercegovine, 2014

The overview of B&H population migration, 2014

Odseljeni iz <i>Emmigrants from</i>	Dospeljeni u <i>Immigrants to</i>				
	ukupno BiH <i>Total B&H</i>	Federacija BiH <i>Federation of B&H</i>	RS	Brčko Distrikt BiH <i>Brčko District B&H</i>	Inozemstvo <i>Abroad</i>
Ukupno BiH <i>Total B&H</i>	38.174	22.501	10.709	641	4.323
Federacija BiH <i>Federation of B&H</i>	26.165	19.414	3.574	328	2.849
RS	11.238	2.814	6.747	313	1.364
Brčko Distrikt BiH <i>Brčko District B&H</i>	771	273	388	-	110

2 - Efektivni saldo migracija stanovništva, 2013

The effective net population migration, 2013

Vrsta migracije <i>Type of migration</i>	Federacija BiH <i>Federation of B&H</i>	RS	Brčko Distrikt BiH <i>Brčko District B&H</i>
dospeljeni/immigrants	3.087	3.962	641
odseljeni/emigrants ¹⁾	6.751	4.491	771
odseljeni/emigrants ²⁾	3.902	3.127	661
saldo migracija/net migration ¹⁾	-3.664	-529	-130
saldo migracija/net migration ²⁾	-815	835	-20

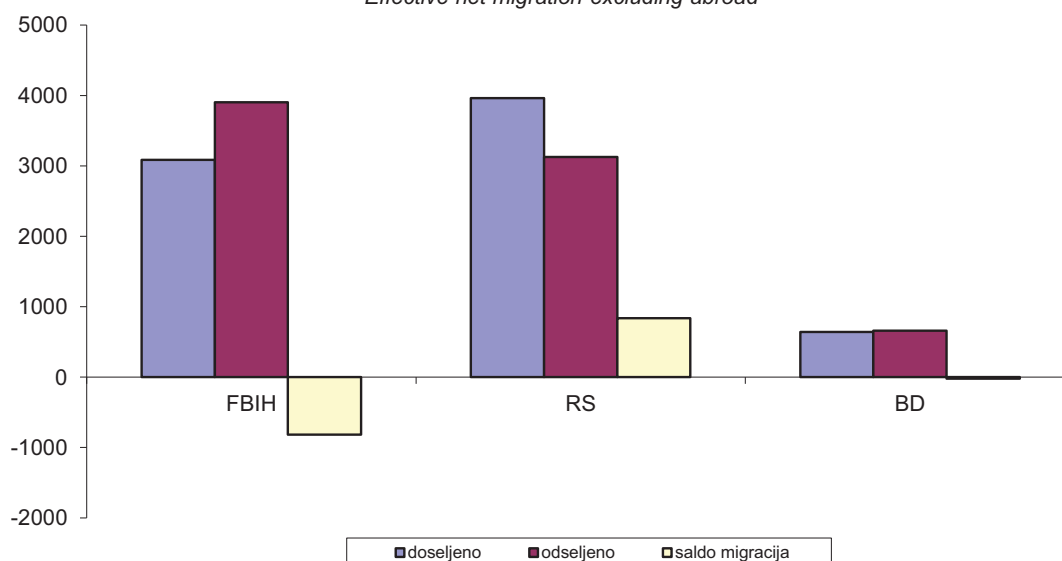
1) uključujući inozemstvo/including abroad

2) isključujući inozemstvo/excluding abroad

1) Efektivni saldo migracija stanovništva ne uključujući kretanje stanovništva unutar entiteta ili Brčko Distrikta BiH

1) The effective net population migration not including the population movements inside entities or Brčko District B&H

Efektivni saldo migracija isključujući inostranstvo
Effective net migration excluding abroad



3 - Saldo migracija stanovništva F BiH unutar F BiH, prema RS, BD BiH i inozemstvu, po kantonima i općinama
Net migration od the F B&H population inside FB&H, to/from RS, to/from BD B&H and abroad, by cantons and municipalities
2014

Doseljeni u/Odseljeni iz	Ukupno Total	FBiH	RS	BD BiH	Inozems tvo Abroad	<i>Immigrants to/ Emmigrants from</i>
FEDERACIJA BIH						THE FEDERATION OF B&H
doseljeni	22501	19414	2814	273	...	<i>immigrants</i>
odseljeni	26165	19414	3574	328	2849	<i>emmigrants</i>
saldo migracija	-3664	0	-760	-55	-2849	<i>net migration</i>
UNSKO - SANSKI KANTON						UNSKO - SANSKI CANTON
doseljeni	1717	1356	355	6	...	<i>immigrants</i>
odseljeni	2336	1406	522	12	396	<i>emmigrants</i>
saldo migracija	-619	-50	-167	-6	-396	<i>net migration</i>
GRAD BIHAĆ						GRAD BIHAĆ
doseljeni	466	399	66	1	...	<i>immigrants</i>
odseljeni	335	262	52	3	18	<i>emmigrants</i>
saldo migracija	131	137	14	-2	-18	<i>net migration</i>
BOSANSKA KRUPA						BOSANSKA KRUPA
doseljeni	204	164	40	-	...	<i>immigrants</i>
odseljeni	271	171	53	1	46	<i>emmigrants</i>
saldo migracija	-67	-7	-13	-1	-46	<i>net migration</i>
BOSANSKI PETROVAC						BOSANSKI PETROVAC
doseljeni	110	42	68	-	...	<i>immigrants</i>
odseljeni	164	38	112	-	14	<i>emmigrants</i>
saldo migracija	-54	4	-44	0	-14	<i>net migration</i>
BUŽIM						BUŽIM
doseljeni	122	114	8	-	...	<i>immigrants</i>
odseljeni	219	171	6	4	38	<i>emmigrants</i>
saldo migracija	-97	-57	2	-4	-38	<i>net migration</i>
CAZIN						CAZIN
doseljeni	310	288	20	2	...	<i>immigrants</i>
odseljeni	391	290	20	-	81	<i>emmigrants</i>
saldo migracija	-81	-2	0	2	-81	<i>net migration</i>
KLJUČ						KLJUČ
doseljeni	89	57	32	-	...	<i>immigrants</i>
odseljeni	191	103	59	-	29	<i>emmigrants</i>
saldo migracija	-102	-46	-27	0	-29	<i>net migration</i>
SANSKI MOST						SANSKI MOST
doseljeni	251	137	111	3	...	<i>immigrants</i>
odseljeni	444	148	207	4	85	<i>emmigrants</i>
saldo migracija	-193	-11	-96	-1	-85	<i>net migration</i>
VELIKA KLADUŠA						VELIKA KLADUŠA
doseljeni	165	155	10	-	...	<i>immigrants</i>
odseljeni	321	223	13	-	85	<i>emmigrants</i>
saldo migracija	-156	-68	-3	0	-85	<i>net migration</i>
KANTON POSAVSKI						CANTON POSAVSKI
doseljeni	161	80	71	10	...	<i>immigrants</i>
odseljeni	269	81	81	19	88	<i>emmigrants</i>
saldo migracija	-108	-1	-10	-9	-88	<i>net migration</i>
DOMALJEVAC - ŠAMAC						DOMALJEVAC - ŠAMAC
doseljeni	30	18	12	-	...	<i>immigrants</i>
odseljeni	38	7	24	1	6	<i>emmigrants</i>
saldo migracija	-8	11	-12	-1	-6	<i>net migration</i>
ODŽAK						ODŽAK
doseljeni	83	35	46	2	...	<i>immigrants</i>
odseljeni	110	36	40	1	33	<i>emmigrants</i>
saldo migracija	-27	-1	6	1	-33	<i>net migration</i>
ORAŠJE						ORAŠJE
doseljeni	48	27	13	8	...	<i>immigrants</i>
odseljeni	121	38	17	17	49	<i>emmigrants</i>
saldo migracija	-73	-11	-4	-9	-49	<i>net migration</i>

3 - Saldo migracija stanovništva F BiH unutar F BiH, prema RS, BD BiH i inozemstvu, po kantonima i općinama (nastavak)
Net migration od the FB&H population inside FB&H, to/from RS, to/from BD B&H and abroad, by cantons and municipalities (continued)
2014

Doseljeni u/Odseljeni iz	Ukupno Total	FBiH	RS	BD BiH	Inozems tvo Abroad	<i>Immigrants to/ Emmigrants from</i>
TUZLANSKI KANTON						
						TUZLANSKI CANTON
						<i>immigrants</i>
						<i>emmigrants</i>
						<i>net migration</i>
BANOVIĆI						BANOVIĆI
						<i>immigrants</i>
						<i>emmigrants</i>
						<i>net migration</i>
ČELIĆ						ČELIĆ
						<i>immigrants</i>
						<i>emmigrants</i>
						<i>net migration</i>
DOBOJ - ISTOK						DOBOJ - ISTOK
						<i>immigrants</i>
						<i>emmigrants</i>
						<i>net migration</i>
GRAČANICA						GRAČANICA
						<i>immigrants</i>
						<i>emmigrants</i>
						<i>net migration</i>
GRADAČAC						GRADAČAC
						<i>immigrants</i>
						<i>emmigrants</i>
						<i>net migration</i>
KALESIJA						KALESIJA
						<i>immigrants</i>
						<i>emmigrants</i>
						<i>net migration</i>
KLADANJ						KLADANJ
						<i>immigrants</i>
						<i>emmigrants</i>
						<i>net migration</i>
LUKAVAC						LUKAVAC
						<i>immigrants</i>
						<i>emmigrants</i>
						<i>net migration</i>
SAPNA						SAPNA
						<i>immigrants</i>
						<i>emmigrants</i>
						<i>net migration</i>
SREBRENİK						SREBRENİK
						<i>immigrants</i>
						<i>emmigrants</i>
						<i>net migration</i>
TEOČAK						TEOČAK
						<i>immigrants</i>
						<i>emmigrants</i>
						<i>net migration</i>
GRAD TUZLA						GRAD TUZLA
						<i>immigrants</i>
						<i>emmigrants</i>
						<i>net migration</i>
ŽIVINICE						ŽIVINICE
						<i>immigrants</i>
						<i>emmigrants</i>
						<i>net migration</i>

3 - Saldo migracija stanovništva F BiH unutar F BiH, prema RS, BD BiH i inozemstvu, po kantonima i općinama (nastavak)
Net migration od the FB&H population inside FB&H, to/from RS, to/from BD B&H and abroad, by cantons and municipalities (continued)
2014

Doseljeni u/Odseljeni iz	Ukupno Total	FBiH	RS	BD BiH	Inozems tvo Abroad	<i>Immigrants to/ Emmigrants from</i>
ZENIČKO - DOBOJSKI KANTON						ZENIČKO - DOBOJSKI CANTON
doseljeni	2157	1847	297	13	...	<i>immigrants</i>
odseljeni	3510	2810	421	17	262	<i>emmigrants</i>
saldo migracija	-1353	-963	-124	-4	-262	<i>net migration</i>
BREZA						BREZA
doseljeni	162	158	4	-	...	<i>immigrants</i>
odseljeni	232	222	6	-	4	<i>emmigrants</i>
saldo migracija	-70	-64	-2	0	-4	<i>net migration</i>
DOBOJ - JUG						DOBOJ - JUG
doseljeni	74	45	29	-	...	<i>immigrants</i>
odseljeni	112	62	44	1	5	<i>emmigrants</i>
saldo migracija	-38	-17	-15	-1	-5	<i>net migration</i>
KAKANJ						KAKANJ
doseljeni	175	165	10	-	...	<i>immigrants</i>
odseljeni	307	277	15	1	14	<i>emmigrants</i>
saldo migracija	-132	-112	-5	-1	-14	<i>net migration</i>
MAGLAJ						MAGLAJ
doseljeni	165	117	48	-	...	<i>immigrants</i>
odseljeni	210	149	46	1	14	<i>emmigrants</i>
saldo migracija	-45	-32	2	-1	-14	<i>net migration</i>
OLOVO						OLOVO
doseljeni	89	82	6	1	...	<i>immigrants</i>
odseljeni	226	204	12	1	9	<i>emmigrants</i>
saldo migracija	-137	-122	-6	0	-9	<i>net migration</i>
TEŠANJ						TEŠANJ
doseljeni	245	166	77	2	...	<i>immigrants</i>
odseljeni	292	178	102	1	11	<i>emmigrants</i>
saldo migracija	-47	-12	-25	1	-11	<i>net migration</i>
USORA						USORA
doseljeni	23	14	9	-	...	<i>immigrants</i>
odseljeni	34	15	3	-	16	<i>emmigrants</i>
saldo migracija	-11	-1	6	0	-16	<i>net migration</i>
VAREŠ						VAREŠ
doseljeni	67	60	6	1	...	<i>immigrants</i>
odseljeni	186	164	10	1	11	<i>emmigrants</i>
saldo migracija	-119	-104	-4	0	-11	<i>net migration</i>
VISOKO						VISOKO
doseljeni	215	201	13	1	...	<i>immigrants</i>
odseljeni	433	401	17	2	13	<i>emmigrants</i>
saldo migracija	-218	-200	-4	-1	-13	<i>net migration</i>
ZAVIDOVIĆI						ZAVIDOVIĆI
doseljeni	156	143	12	1	...	<i>immigrants</i>
odseljeni	336	267	43	2	24	<i>emmigrants</i>
saldo migracija	-180	-124	-31	-1	-24	<i>net migration</i>
GRAD ZENICA						GRAD ZENICA
doseljeni	637	559	72	6	...	<i>immigrants</i>
odseljeni	876	679	105	7	85	<i>emmigrants</i>
saldo migracija	-239	-120	-33	-1	-85	<i>net migration</i>
ŽEPČE						ŽEPČE
doseljeni	149	137	11	1	...	<i>immigrants</i>
odseljeni	266	192	18	-	56	<i>emmigrants</i>
saldo migracija	-117	-55	-7	1	-56	<i>net migration</i>

3 - Saldo migracija stanovništva F BiH unutar F BiH, prema RS, BD BiH i inozemstvu, po kantonima i općinama (nastavak)
Net migration od the FB&H population inside FB&H, to/from RS, to/from BD B&H and abroad, by cantons and municipalities (continued)
2014

Doseljeni u/Odseljeni iz	Ukupno Total	FBiH	RS	BD BiH	Inozems tvo Abroad	<i>Immigrants to/ Emmigrants from</i>	
BOSANSKO - PODRINJSKI KANTON						BOSANSKO - PODRINJSKI CANTON	
	doseljeni	386	243	143	-	...	<i>immigrants</i>
	odseljeni	378	250	114	-	14	<i>emmigrants</i>
	saldo migracija	8	-7	29	0	-14	<i>net migration</i>
FOČA							FOČA
	doseljeni	38	36	2	-	...	<i>immigrants</i>
	odseljeni	43	32	11	-	0	
	saldo migracija	-5	4	-9	0	0	<i>net migration</i>
GORAŽDE							GORAŽDE
	doseljeni	333	194	139	-	...	<i>immigrants</i>
	odseljeni	311	196	101	-	14	<i>emmigrants</i>
	saldo migracija	22	-2	38	0	-14	<i>net migration</i>
PALE							PALE
	doseljeni	15	13	2	-	...	<i>immigrants</i>
	odseljeni	24	22	2	-	0	<i>emmigrants</i>
	saldo migracija	-9	-9	0	0	0	<i>net migration</i>
SREDNJOBOSANSKI KANTON						SREDNJOBOSANSKI CANTON	
	doseljeni	1785	1662	113	10	...	<i>immigrants</i>
	odseljeni	2697	2153	173	15	356	<i>emmigrants</i>
	saldo migracija	-912	-491	-60	-5	-356	<i>net migration</i>
BUGOJNO							BUGOJNO
	doseljeni	326	304	22	-	...	<i>immigrants</i>
	odseljeni	323	248	22	-	53	<i>emmigrants</i>
	saldo migracija	3	56	0	0	-53	<i>net migration</i>
BUSOVAČA							BUSOVAČA
	doseljeni	111	110	-	1	...	<i>immigrants</i>
	odseljeni	168	139	1	-	28	<i>emmigrants</i>
	saldo migracija	-57	-29	-1	1	-28	<i>net migration</i>
DOBRETIĆI							DOBRETIĆI
	doseljeni	7	7	-	-	...	<i>immigrants</i>
	odseljeni	13	9	1	-	3	<i>emmigrants</i>
	saldo migracija	-6	-2	-1	0	-3	<i>net migration</i>
DONJI VAKUF							DONJI VAKUF
	doseljeni	109	94	15	-	...	<i>immigrants</i>
	odseljeni	147	136	7	3	1	<i>emmigrants</i>
	saldo migracija	-38	-42	8	-3	-1	<i>net migration</i>
FOJNICA							FOJNICA
	doseljeni	63	63	0	-	...	<i>immigrants</i>
	odseljeni	181	167	2	-	12	<i>emmigrants</i>
	saldo migracija	-118	-104	-2	0	-12	<i>net migration</i>
GORNJI VAKUF - USKOPLJE							GORNJI VAKUF - USKOPLJE
	doseljeni	95	93	2	-	...	<i>immigrants</i>
	odseljeni	295	251	10	-	34	<i>emmigrants</i>
	saldo migracija	-200	-158	-8	0	-34	<i>net migration</i>
JAJCE							JAJCE
	doseljeni	133	102	26	5	...	<i>immigrants</i>
	odseljeni	226	138	44	5	39	<i>emmigrants</i>
	saldo migracija	-93	-36	-18	0	-39	<i>net migration</i>
KISELJAK							KISELJAK
	doseljeni	161	159	2	-	...	<i>immigrants</i>
	odseljeni	238	202	10	-	26	<i>emmigrants</i>
	saldo migracija	-77	-43	-8	0	-26	<i>net migration</i>
KREŠEVO							KREŠEVO
	doseljeni	39	36	2	1	...	<i>immigrants</i>
	odseljeni	61	54	2	-	5	<i>emmigrants</i>
	saldo migracija	-22	-18	0	1	-5	<i>net migration</i>

3 - Saldo migracija stanovništva F BiH unutar F BiH, prema RS, BD BiH i inozemstvu, po kantonima i općinama (nastavak)
Net migration od the FB&H population inside FB&H, to/from RS, to/from BD B&H and abroad, by cantons and municipalities (continued)
2014

Doseljeni u/Odseljeni iz	Ukupno Total	FBiH	RS	BD BiH	Inozems tvo Abroad	Immigrants to/ Emmigrants from
NOVI TRAVNIK						NOVI TRAVNIK
doseljeni	174	169	4	1	...	immigrants
odseljeni	210	160	10	1	39	emmigrants
saldo migracija	-36	9	-6	0	-39	net migration
TRAVNIK						TRAVNIK
doseljeni	351	315	34	2	...	immigrants
odseljeni	526	416	53	6	51	emmigrants
saldo migracija	-175	-101	-19	-4	-51	net migration
VITEZ						VITEZ
doseljeni	216	210	6	-	...	immigrants
odseljeni	309	233	11	-	65	emmigrants
saldo migracija	-93	-23	-5	0	-65	net migration
HERCEGOVAČKO - NERETVANSKI KANTON						HERCEGOVAČKO - NERETVANSKI CANTON
doseljeni	1704	1504	198	2	...	immigrants
odseljeni	2429	1572	230	5	622	emmigrants
saldo migracija	-725	-68	-32	-3	-622	net migration
ČAPLJINA						ČAPLJINA
doseljeni	216	200	16	-	...	immigrants
odseljeni	570	191	23	-	356	emmigrants
saldo migracija	-354	9	-7	0	-356	net migration
ČITLUK						ČITLUK
doseljeni	164	160	3	1	...	immigrants
odseljeni	162	129	4	-	29	emmigrants
saldo migracija	2	31	-1	1	-29	net migration
JABLANICA						JABLANICA
doseljeni	81	79	2	-	...	immigrants
odseljeni	122	118	3	-	1	emmigrants
saldo migracija	-41	-39	-1	0	-1	net migration
KONJIC						KONJIC
doseljeni	161	158	2	1	...	immigrants
odseljeni	355	311	19	1	24	emmigrants
saldo migracija	-194	-153	-17	0	-24	net migration
GRAD MOSTAR						GRAD MOSTAR
doseljeni	864	725	139	-	...	immigrants
odseljeni	812	548	143	4	117	emmigrants
saldo migracija	52	177	-4	-4	-117	net migration
NEUM						NEUM
doseljeni	31	30	1	-	...	immigrants
odseljeni	56	31	3	-	22	emmigrants
saldo migracija	-25	-1	-2	0	-22	net migration
PROZOR						PROZOR
doseljeni	70	69	1	-	...	immigrants
odseljeni	183	148	1	-	34	emmigrants
saldo migracija	-113	-79	0	0	-34	net migration
RAVNO						RAVNO
doseljeni	15	5	10	-	...	immigrants
odseljeni	22	4	17	-	1	emmigrants
saldo migracija	-7	1	-7	0	-1	net migration
STOLAC						STOLAC
doseljeni	102	78	24	-	...	immigrants
odseljeni	147	92	17	-	38	emmigrants
saldo migracija	-45	-14	7	0	-38	net migration
ZAPADNO-HERCEGOVAČKI KANTON						ZAPADNO-HERCEGOVAČKI CANTON
doseljeni	370	366	4	-	...	immigrants
odseljeni	705	409	6	1	289	emmigrants
saldo migracija	-335	-43	-2	-1	-289	net migration

3 - Saldo migracija stanovništva F BiH unutar F BiH, prema RS, BD BiH i inozemstvu, po kantonima i općinama (nastavak)
Net migration od the FB&H population inside FB&H, to/from RS, to/from BD B&H and abroad, by cantons and municipalities (continued)
2014

Doseljeni u/Odseljeni iz	Ukupno Total	FBiH	RS	BD BiH	Inozems tvo Abroad	Immigrants to/ Emmigrants from
GRUDE						GRUDE
doseljeni	50	50	.	-	...	immigrants
odseljeni	95	59	3	-	33	emmigrants
saldo migracija	-45	-9	-3	0	-33	net migration
LJUBUŠKI						LJUBUŠKI
doseljeni	110	109	1	-	...	immigrants
odseljeni	320	131	1	1	187	emmigrants
saldo migracija	-210	-22	0	-1	-187	net migration
POSUŠJE						POSUŠJE
doseljeni	48	48	.	-	...	immigrants
odseljeni	90	59	1	-	30	emmigrants
saldo migracija	-42	-11	-1	0	-30	net migration
GRAD ŠIROKI BRIJEG						GRAD ŠIROKI BRIJEG
doseljeni	162	159	3	-	...	immigrants
odseljeni	200	160	1	-	39	emmigrants
saldo migracija	-38	-1	2	0	-39	net migration
KANTON SARAJEVO						CANTON SARAJEVO
doseljeni	10749	9929	778	42	...	immigrants
odseljeni	9264	7895	975	29	365	emmigrants
saldo migracija	1485	2034	-197	13	-365	net migration
CENTAR SARAJEVO						CENTAR SARAJEVO
doseljeni	1404	1318	79	7	...	immigrants
odseljeni	1485	1326	106	2	51	emmigrants
saldo migracija	-81	-8	-27	5	-51	net migration
HADŽIĆI						HADŽIĆI
doseljeni	377	360	17	-	...	immigrants
odseljeni	276	235	32	-	9	emmigrants
saldo migracija	101	125	-15	0	-9	net migration
ILIDŽA						ILIDŽA
doseljeni	2113	1930	178	5	...	immigrants
odseljeni	1184	927	179	9	69	emmigrants
saldo migracija	929	1003	-1	-4	-69	net migration
ILIJAS						ILIJAS
doseljeni	524	463	53	8	...	immigrants
odseljeni	319	235	68	-	16	emmigrants
saldo migracija	205	228	-15	8	-16	net migration
NOVI GRAD SARAJEVO						NOVI GRAD SARAJEVO
doseljeni	2714	2498	208	8	...	immigrants
odseljeni	2500	2062	319	10	109	emmigrants
saldo migracija	214	436	-111	-2	-109	net migration
NOVO SARAJEVO						NOVO SARAJEVO
doseljeni	1918	1788	119	11	...	immigrants
odseljeni	1969	1743	157	5	64	emmigrants
saldo migracija	-51	45	-38	6	-64	net migration
STARI GRAD SARAJEVO						STARI GRAD SARAJEVO
doseljeni	787	744	40	3	...	immigrants
odseljeni	876	808	44	2	22	emmigrants
saldo migracija	-89	-64	-4	1	-22	net migration
TRNOVO						TRNOVO
doseljeni	48	42	6	-	...	immigrants
odseljeni	176	171	5	-	0	emmigrants
saldo migracija	-128	-129	1	0	0	net migration
VOGOŠĆA						VOGOŠĆA
doseljeni	864	786	78	-	...	immigrants
odseljeni	479	388	65	1	25	emmigrants
saldo migracija	385	398	13	-1	-25	net migration

3 - Saldo migracija stanovništva F BiH unutar F BiH, prema RS, BD BiH i inozemstvu, po kantonima i općinama (nastavak)
Net migration od the FB&H population inside FB&H, to/from RS, to/from BD B&H and abroad, by cantons and municipalities (continued)
2014

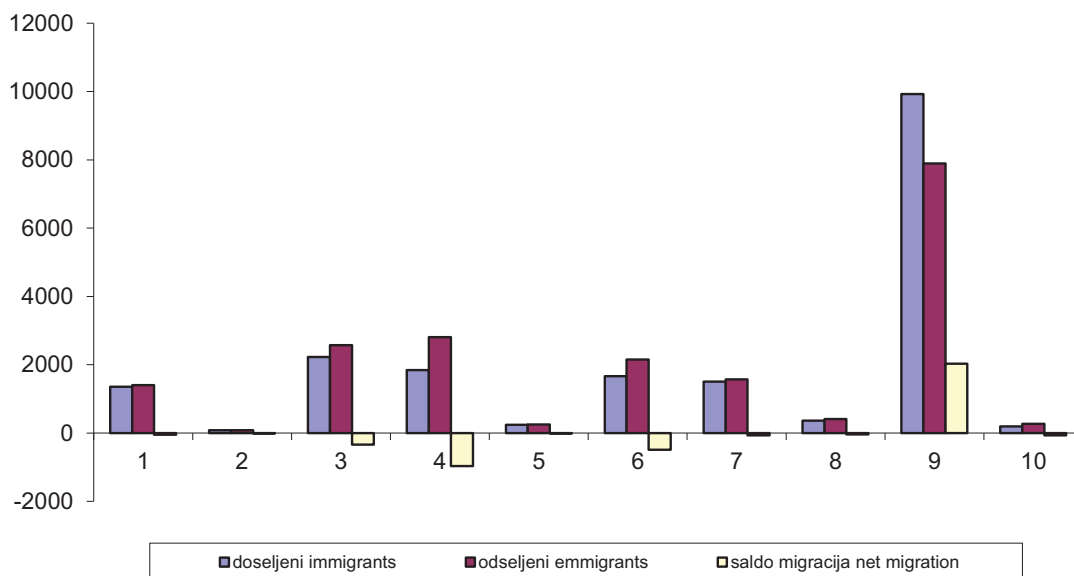
Doseljeni u/Odseljeni iz	Ukupno <i>Total</i>	FBiH	RS	BD BiH	Inozems tvo <i>Abroad</i>	<i>Immigrants to/ Emmigrants from</i>
KANTON 10						CANTON 10
doseljeni	391	197	191	3	...	<i>immigrants</i>
odseljeni	676	265	254	-	157	<i>emmigrants</i>
saldo migracija	-285	-68	-63	3	-157	<i>net migration</i>
BOSANSKO GRAHOVO						BOSANSKO GRAHOVO
doseljeni	42	11	31	-	...	<i>immigrants</i>
odseljeni	57	11	38	-	8	<i>emmigrants</i>
saldo migracija	-15	0	-7	0	-8	<i>net migration</i>
DRVAR						DRVAR
doseljeni	118	33	84	1	...	<i>immigrants</i>
odseljeni	204	42	128	-	34	<i>emmigrants</i>
saldo migracija	-86	-9	-44	1	-34	<i>net migration</i>
GLAMOČ						GLAMOČ
doseljeni	60	17	41	2	...	<i>immigrants</i>
odseljeni	93	27	52	-	14	<i>emmigrants</i>
saldo migracija	-33	-10	-11	2	-14	<i>net migration</i>
KUPRES						KUPRES
doseljeni	27	13	14	-	...	<i>immigrants</i>
odseljeni	51	25	18	-	8	<i>emmigrants</i>
saldo migracija	-24	-12	-4	0	-8	<i>net migration</i>
LIVNO						LIVNO
doseljeni	89	70	19	-	...	<i>immigrants</i>
odseljeni	153	89	15	-	49	<i>emmigrants</i>
saldo migracija	-64	-19	4	0	-49	<i>net migration</i>
TOMISLAVGRAD						TOMISLAVGRAD
doseljeni	55	53	2	-	...	<i>immigrants</i>
odseljeni	118	71	3	-	44	<i>emmigrants</i>
saldo migracija	-63	-18	-1	0	-44	<i>net migration</i>

4 - Međukantonalne migracije stanovništva F BiH, 2014
Intercantonal population migration, 2014

Odseljeni iz kantona <i>Emmigrants from canton</i>	Doseljeni u kanton <i>Immigrants to</i>										
	Ukupno <i>Total</i>	1	2	3	4	5	6	7	8	9	10
Ukupno <i>Total</i>	19.414	1.356	80	2.230	1.847	243	1.662	1.504	366	9.929	197
Unsko-sanski kanton	1.406	951	5	45	32	4	53	12	1	281	22
Kanton Posavski	81	3	23	22	9	-	4	4	-	15	1
Tuzlanski kanton	2.573	99	23	1.657	120	6	43	41	4	576	4
Zeničko-dobojski kanton	2.810	64	12	182	873	21	258	84	5	1.300	11
Bosansko-podrinjski kanton	250	-	-	8	4	29	11	9	-	189	-
Srednjobosanski kanton	2.153	81	4	45	309	12	926	122	15	587	52
Hercegovačko-neretvanski kanton	1.572	16	1	35	49	5	108	720	200	418	20
Zapadno-hercegovački kanton	409	-	-	3	6	-	12	260	93	21	14
Kanton Sarajevo	7.895	127	12	226	416	165	191	212	20	6.503	23
Kanton 10	265	15	-	7	29	1	56	40	28	39	50

Kanton <i>Canton</i>	Doseljeni <i>Immigrants</i>	Odseljeni <i>Emmigrants</i>	Saldo migracija <i>Net migration</i>
Unsko-sanski kanton	1.356	1406	-50
Kanton Posavski	80	81	-1
Tuzlanski kanton	2.230	2573	-343
Zeničko-dobojski kanton	1.847	2810	-963
Bosansko-podrinjski kanton	243	250	-7
Srednjobosanski kanton	1.662	2153	-491
Hercegovačko-neretvanski kanton	1.504	1572	-68
Zapadno-hercegovački kanton	366	409	-43
Kanton Sarajevo	9.929	7895	2034
Kanton 10	197	265	-68

Saldo migracija između kantona
Net migration between cantons



5 - Saldo migracija stanovništva F BiH unutar F BiH, po kantonima i općinama, 2014
Net migration of the population inside F B&H, by cantons and municipalities, 2014

Dospeljeni u/ Odseljeni iz	Odseljeni iz/Dospeljeni u kanton <i>Emmigrants from/immigrants to canton</i>											Immigrants in/ Emmigrants from	
	Ukupno <i>Total</i>	1	2	3	4	5	6	7	8	9	10		
FEDERACIJA BIH													THE FEDERATION OF BIH
dospeljeni	19414	1406	81	2573	2810	250	2153	1572	409	7895	265	<i>immigrants</i>	
odseljeni	19414	1356	80	2230	1847	243	1662	1504	366	9929	197	<i>emmigrants</i>	
saldo migracija	-	50	1	343	963	7	491	68	43	-2034	68	<i>net migration</i>	
UNSKO - SANSKI KANTON												UNSKO - SANSKI CANTON	
dospeljeni	1356	951	3	99	64	-	81	16	-	127	15	<i>immigrants</i>	
odseljeni	1406	951	5	45	32	4	53	12	1	281	22	<i>emmigrants</i>	
saldo migracija	-50	0	-2	54	32	-4	28	4	-1	-154	-7	<i>net migration</i>	
GRAD BIHAĆ												GRAD BIHAĆ	
dospeljeni	399	272	1	44	11	-	25	6	-	37	3	<i>immigrants</i>	
odseljeni	262	141	0	15	10	1	16	5	1	64	9	<i>emmigrants</i>	
saldo migracija	137	131	1	29	1	-1	9	1	-1	-27	-6	<i>net migration</i>	
BOSANSKA KRUPA												BOSANSKA KRUPA	
dospeljeni	164	130	-	8	8	-	6	2	-	10	-	<i>immigrants</i>	
odseljeni	171	139	3	3	2	1	2	0	-	21	-	<i>emmigrants</i>	
saldo migracija	-7	-9	-3	5	6	-1	4	2	0	-11	-	<i>net migration</i>	
BOSANSKI PETROVAC												BOSANSKI PETROVAC	
dospeljeni	42	12	-	1	4	-	12	-	-	4	9	<i>immigrants</i>	
odseljeni	38	22	1	-	1	-	2	-	-	3	9	<i>emmigrants</i>	
saldo migracija	4	-10	-1	1	3	0	10	0	0	1	0	<i>net migration</i>	
BUŽIM												BUŽIM	
dospeljeni	114	98	-	1	3	-	2	2	-	8	-	<i>immigrants</i>	
odseljeni	171	146	-	-	2	-	-	1	-	22	-	<i>emmigrants</i>	
saldo migracija	-57	-48	0	1	1	0	2	1	0	-14	0	<i>net migration</i>	
CAZIN												CAZIN	
dospeljeni	288	220	-	15	16	-	9	2	-	24	2	<i>immigrants</i>	
odseljeni	290	226	-	7	8	1	1	2	-	43	2	<i>emmigrants</i>	
saldo migracija	-2	-6	0	8	8	-1	8	0	0	-19	0	<i>net migration</i>	
KLJUČ												KLJUČ	
dospeljeni	57	29	1	6	4	0	10	-	-	6	1	<i>immigrants</i>	
odseljeni	103	57	-	7	5	1	11	1	-	21	-	<i>emmigrants</i>	
saldo migracija	-46	-28	1	-1	-1	-1	-1	-1	0	-15	1	<i>net migration</i>	
SANSKI MOST												SANSKI MOST	
dospeljeni	137	68	-	17	10	-	13	3	-	26	-	<i>immigrants</i>	
odseljeni	148	60	1	5	3	-	13	1	-	64	1	<i>emmigrants</i>	
saldo migracija	-11	8	-1	12	7	0	-	2	0	-38	-1	<i>net migration</i>	
VELIKA KLADUŠA												VELIKA KLADUŠA	
dospeljeni	155	122	1	7	8	-	4	1	-	12	-	<i>immigrants</i>	
odseljeni	223	160	-	8	1	-	8	2	-	43	1	<i>emmigrants</i>	
saldo migracija	-68	-38	1	-1	7	0	-4	-1	0	-31	-1	<i>net migration</i>	
KANTON POSAVSKI												CANTON POSAVSKI	
dospeljeni	80	5	23	23	12	-	4	1	-	12	-	<i>immigrants</i>	
odseljeni	81	3	23	22	9	-	4	4	-	15	1	<i>emmigrants</i>	
saldo migracija	-1	2	0	1	3	0	0	-3	0	-3	-1	<i>net migration</i>	
DOMALJEVAC - ŠAMAC												DOMALJEVAC - ŠAMAC	
dospeljeni	18	-	15	1	1	-	-	-	-	1	-	<i>immigrants</i>	
odseljeni	7	1	5	-	1	-	-	-	-	-	-	<i>emmigrants</i>	
saldo migracija	11	-1	10	1	0	0	0	0	0	1	0	<i>net migration</i>	

5 - Saldo migracija stanovništva F BiH unutar F BiH, po kantonima i općinama, 2014 (nastavak)
Net migration of the population inside F B&H, by cantons and municipalities, 2014 (continued)

Dospeljeni u/ Odseljeni iz	Odseljeni iz/Dospeljeni u kanton <i>Emmigrants from/immigrants to canton</i>											Immigrants in/ Emmigrants from	
	Ukupno <i>Total</i>	1	2	3	4	5	6	7	8	9	10		
ODŽAK													ODŽAK
dospeljeni	35	3	2	11	8	-	3	1	-	7	-	<i>immigrants</i>	
odseljeni	36	2	3	12	6	-	1	2	-	10	-	<i>emmigrants</i>	
saldo migracija	-1	1	-1	-1	2	0	2	-1	0	-3	0	<i>net migration</i>	
ORAŠJE												ORAŠJE	
dospeljeni	27	2	6	11	3	-	1	-	-	4	-	<i>immigrants</i>	
odseljeni	38	-	15	10	2	-	3	2	-	5	1	<i>emmigrants</i>	
saldo migracija	-11	2	-9	1	1	0	-2	-2	0	-1	-1	<i>net migration</i>	
TUZLANSKI KANTON												TUZLANSKI CANTON	
dospeljeni	2230	45	22	1657	182	8	45	35	3	226	7	<i>immigrants</i>	
odseljeni	2573	99	23	1657	120	6	43	41	4	576	4	<i>emmigrants</i>	
saldo migracija	-343	-54	-1	0	62	2	2	-6	-1	-350	3	<i>net migration</i>	
BANOVIĆI												BANOVIĆI	
dospeljeni	131	2	1	72	40	-	1	5	1	8	1	<i>immigrants</i>	
odseljeni	174	4	2	100	13	-	-	7	1	47	-	<i>emmigrants</i>	
saldo migracija	-43	-2	-1	-28	27	0	1	-2	0	-39	1	<i>net migration</i>	
ČELIĆ												ČELIĆ	
dospeljeni	28	2	-	17	5	-	1	1	-	2	-	<i>immigrants</i>	
odseljeni	30	1	-	22	1	1	1	-	-	4	-	<i>emmigrants</i>	
saldo migracija	-2	1	0	-5	4	-1	0	1	0	-2	0	<i>net migration</i>	
DOBOJ - ISTOK												DOBOJ - ISTOK	
dospeljeni	40	-	-	29	7	-	2	-	-	2	-	<i>immigrants</i>	
odseljeni	65	1	-	40	12	-	-	-	-	12	-	<i>emmigrants</i>	
saldo migracija	-25	-1	0	-11	-5	0	2	0	0	-10	0	<i>net migration</i>	
GRAČANICA												GRAČANICA	
dospeljeni	170	2	2	119	17	-	7	1	-	22	-	<i>immigrants</i>	
odseljeni	212	2	3	139	11	-	7	2	-	48	-	<i>emmigrants</i>	
saldo migracija	-42	0	-1	-20	6	0	0	-1	0	-26	0	<i>net migration</i>	
GRADAČAC												GRADAČAC	
dospeljeni	107	2	9	61	7	-	4	1	1	22	-	<i>immigrants</i>	
odseljeni	163	14	7	89	11	-	2	4	1	34	1	<i>emmigrants</i>	
saldo migracija	-56	-12	2	-28	-4	0	2	-3	0	-12	-1	<i>net migration</i>	
KALESIJA												KALESIJA	
dospeljeni	203	-	1	178	4	4	3	2	-	11	-	<i>immigrants</i>	
odseljeni	211	3	-	176	6	-	4	-	-	22	-	<i>emmigrants</i>	
saldo migracija	-8	-3	1	2	-2	4	-1	2	0	-11	0	<i>net migration</i>	
KLADANJ												KLADANJ	
dospeljeni	61	-	1	32	12	-	-	1	-	14	1	<i>immigrants</i>	
odseljeni	154	4	-	85	13	1	1	1	-	49	-	<i>emmigrants</i>	
saldo migracija	-93	-4	1	-53	-1	-1	-1	0	0	-35	1	<i>net migration</i>	
LUKAVAC												LUKAVAC	
dospeljeni	204	3	-	165	10	1	4	1	-	18	2	<i>immigrants</i>	
odseljeni	253	16	-	170	6	-	7	2	-	50	2	<i>emmigrants</i>	
saldo migracija	-49	-13	0	-5	4	1	-3	-1	0	-32	0	<i>net migration</i>	
SAPNA												SAPNA	
dospeljeni	40	-	-	27	1	2	3	4	-	3	-	<i>immigrants</i>	
odseljeni	93	4	1	79	3	1	1	-	-	4	-	<i>emmigrants</i>	
saldo migracija	-53	-4	-1	-52	-2	1	2	4	0	-1	0	<i>net migration</i>	
SREBRENİK												SREBRENİK	
dospeljeni	173	7	-	145	10	-	-	-	-	11	-	<i>immigrants</i>	
odseljeni	205	10	-	137	6	-	6	4	-	42	-	<i>emmigrants</i>	
saldo migracija	-32	-3	0	8	4	0	-6	-4	0	-31	0	<i>net migration</i>	

5 - Saldo migracija stanovništva F BiH unutar F BiH, po kantonima i općinama, 2014 (nastavak)
 Net migration of the population inside F B&H, by cantons and municipalities, 2014 (continued)

Doseljeni u/ Odseljeni iz	Odseljeni iz/Doseljeni u kanton Emmigrants from/immigrants to canton											Immigrants in/ Emmigrants from	
	Ukupno Total	1	2	3	4	5	6	7	8	9	10		
TEOČAK													TEOČAK
doseljeni	26	-	-	20	-	-	-	-	-	6	-	immigrants	
odseljeni	45	-	-	38	1	-	-	-	-	6	-	emmigrants	
saldo migracija	-19	0	0	-18	-1	0	0	0	0	0	0	net migration	
GRAD TUZLA												GRAD TUZLA	
doseljeni	710	22	6	522	57	1	14	12	-	73	3	immigrants	
odseljeni	607	25	6	348	29	3	7	12	2	174	1	emmigrants	
saldo migracija	103	-3	0	174	28	-2	7	0	-2	-101	2	net migration	
ŽIVINICE												ŽIVINICE	
doseljeni	337	5	2	270	12	-	6	7	1	34	-	immigrants	
odseljeni	361	15	4	234	8	-	7	9	-	84	-	emmigrants	
saldo migracija	-24	-10	-2	36	4	0	-1	-2	1	-50	0	net migration	
ZENIČKO - DOBOJSKI KANTON												ZENIČKO - DOBOJSKI KANTON	
doseljeni	1847	32	9	120	873	4	309	49	6	416	29	immigrants	
odseljeni	2810	64	12	182	873	21	258	84	5	1300	11	emmigrants	
saldo migracija	-963	-32	-3	-62	0	-17	51	-35	1	-884	18	net migration	
BREZA												BREZA	
doseljeni	158	1	-	2	71	-	10	2	-	72	-	immigrants	
odseljeni	222	3	-	1	34	-	4	1	-	179	-	emmigrants	
saldo migracija	-64	-2	0	1	37	0	6	1	0	-107	0	net migration	
DOBOJ - JUG												DOBOJ - JUG	
doseljeni	45	1	-	8	32	-	-	-	1	3	-	immigrants	
odseljeni	62	-	-	2	45	-	-	-	-	15	-	emmigrants	
saldo migracija	-17	1	0	6	-13	0	0	0	1	-12	0	net migration	
KAKANJ												KAKANJ	
doseljeni	165	6	-	5	87	-	21	9	-	33	4	immigrants	
odseljeni	277	5	1	6	125	1	24	17	-	96	2	emmigrants	
saldo migracija	-112	1	-1	-1	-38	-1	-3	-8	0	-63	2	net migration	
MAGLAJ												MAGLAJ	
doseljeni	117	2	2	7	88	-	3	-	-	15	-	immigrants	
odseljeni	149	5	-	10	94	-	1	2	-	37	-	emmigrants	
saldo migracija	-32	-3	2	-3	-6	0	2	-2	0	-22	0	net migration	
OLOVO												OLOVO	
doseljeni	82	1	-	14	15	-	1	1	-	50	-	immigrants	
odseljeni	204	1	1	19	17	-	-	2	-	164	-	emmigrants	
saldo migracija	-122	0	-1	-5	-2	0	1	-1	0	-114	0	net migration	
TEŠANJ												TEŠANJ	
doseljeni	166	3	3	21	96	-	6	3	-	33	1	immigrants	
odseljeni	178	5	2	24	67	-	3	2	-	75	-	emmigrants	
saldo migracija	-12	-2	1	-3	29	0	3	1	0	-42	1	net migration	
USORA												USORA	
doseljeni	14	-	-	2	12	-	-	-	-	-	-	immigrants	
odseljeni	15	-	1	-	13	-	-	-	-	1	-	emmigrants	
saldo migracija	-1	0	-1	2	-1	0	0	0	0	-1	0	net migration	
VAREŠ												VAREŠ	
doseljeni	60	-	-	3	17	-	6	5	-	21	8	immigrants	
odseljeni	164	1	-	6	42	-	18	11	-	83	3	emmigrants	
saldo migracija	-104	-1	0	-3	-25	0	-12	-6	0	-62	5	net migration	
VISOKO												VISOKO	
doseljeni	201	3	-	5	76	2	33	6	-	76	-	immigrants	
odseljeni	401	3	2	5	78	9	28	11	-	265	-	emmigrants	
saldo migracija	-200	0	-2	0	-2	-7	5	-5	0	-189	0	net migration	

5 - Saldo migracija stanovništva F BiH unutar F BiH, po kantonima i općinama, 2014 (nastavak)
Net migration of the population inside F B&H, by cantons and municipalities, 2014 (continued)

Dospeljeni u/ Odseljeni iz	Odseljeni iz/Dospeljeni u kanton <i>Emmigrants from/immigrants to canton</i>											Immigrants in/ Emmigrants from	
	Ukupno <i>Total</i>	1	2	3	4	5	6	7	8	9	10		
ZAVIDOVIĆI													ZAVIDOVIĆI
dospeljeni	143	3	2	21	76	-	11	3	-	25	2	<i>immigrants</i>	
odseljeni	267	10	2	63	87	-	9	5	-	89	2	<i>emmigrants</i>	
saldo migracija	-124	-7	0	-42	-11	0	2	-2	0	-64	0	<i>net migration</i>	
GRAD ZENICA												GRAD ZENICA	
dospeljeni	559	12	2	30	195	2	213	15	1	79	10	<i>immigrants</i>	
odseljeni	679	27	1	41	160	9	165	24	2	247	3	<i>emmigrants</i>	
saldo migracija	-120	-15	1	-11	35	-7	48	-9	-1	-168	7	<i>net migration</i>	
ŽEPČE												ŽEPČE	
dospeljeni	137	-	-	2	108	-	5	5	4	9	4	<i>immigrants</i>	
odseljeni	192	4	2	5	111	2	6	9	3	49	1	<i>emmigrants</i>	
saldo migracija	-55	-4	-2	-3	-3	-2	-1	-4	1	-40	3	<i>net migration</i>	
BOSANSKO - PODRINJSKI KANTON												BOSANSKO - PODRINJSKI KANTON	
dospeljeni	243	4	-	6	21	29	12	5	-	165	1	<i>immigrants</i>	
odseljeni	250	-	-	8	4	29	11	9	-	189	-	<i>emmigrants</i>	
saldo migracija	-7	4	0	-2	17	0	1	-4	0	-24	1	<i>net migration</i>	
FOČA												FOČA	
dospeljeni	36	-	-	-	6	6	-	-	-	24	-	<i>immigrants</i>	
odseljeni	32	-	-	2	2	11	-	2	-	15	-	<i>emmigrants</i>	
saldo migracija	4	0	0	-2	4	-5	0	-2	0	9	0	<i>net migration</i>	
GORAŽDE												GORAŽDE	
dospeljeni	194	4	-	6	15	23	9	5	-	131	1	<i>immigrants</i>	
odseljeni	196	-	-	6	2	6	11	7	-	164	-	<i>emmigrants</i>	
saldo migracija	-2	4	0	0	13	17	-2	-2	0	-33	1	<i>net migration</i>	
PALE												PALE	
dospeljeni	13	-	-	-	-	-	3	-	-	10	-	<i>immigrants</i>	
odseljeni	22	-	-	-	-	12	-	-	-	10	-	<i>emmigrants</i>	
saldo migracija	-9	0	0	0	0	-12	3	0	0	0	0	<i>net migration</i>	
SREDNJOBOSANSKI KANTON												SREDNJOBOSANSKI KANTON	
dospeljeni	1662	53	4	43	258	11	926	108	12	191	56	<i>immigrants</i>	
odseljeni	2153	81	4	45	309	12	926	122	15	587	52	<i>emmigrants</i>	
saldo migracija	-491	-28	0	-2	-51	-1	0	-14	-3	-396	4	<i>net migration</i>	
BUGOJNO												BUGOJNO	
dospeljeni	304	9	-	12	10	1	170	46	-	20	36	<i>immigrants</i>	
odseljeni	248	10	1	7	12	-	89	23	3	78	25	<i>emmigrants</i>	
saldo migracija	56	-1	-1	5	-2	1	81	23	-3	-58	11	<i>net migration</i>	
BUSOVAČA												BUSOVAČA	
dospeljeni	110	-	-	2	41	1	57	3	-	6	-	<i>immigrants</i>	
odseljeni	139	3	-	1	54	1	56	6	-	18	-	<i>emmigrants</i>	
saldo migracija	-29	-3	0	1	-13	0	1	-3	0	-12	0	<i>net migration</i>	
DOBRETIĆI												DOBRETIĆI	
dospeljeni	7	-	-	-	-	-	7	-	-	-	-	<i>immigrants</i>	
odseljeni	9	-	-	-	-	-	8	1	-	-	-	<i>emmigrants</i>	
saldo migracija	-2	0	0	0	0	0	-1	-1	0	0	0	<i>net migration</i>	
DONJI VAKUF												DONJI VAKUF	
dospeljeni	94	5	-	1	6	-	69	2	-	9	2	<i>immigrants</i>	
odseljeni	136	4	1	2	4	1	71	8	-	39	6	<i>emmigrants</i>	
saldo migracija	-42	1	-1	-1	2	-1	-2	-6	0	-30	-4	<i>net migration</i>	
FOJNICA												FOJNICA	
dospeljeni	63	-	-	2	11	-	32	1	1	15	1	<i>immigrants</i>	
odseljeni	167	1	1	3	20	-	69	4	2	65	2	<i>emmigrants</i>	
saldo migracija	-104	-1	-1	-1	-9	0	-37	-3	-1	-50	-1	<i>net migration</i>	

5 - Saldo migracija stanovništva F BiH unutar F BiH, po kantonima i općinama, 2014 (nastavak)
Net migration of the population inside F B&H, by cantons and municipalities, 2014 (continued)

Doseljeni u/ Odseljeni iz	Odseljeni iz/Doseljeni u kanton <i>Emmigrants from/immigrants to canton</i>											Immigrants in/ Emmigrants from													
	Ukupno <i>Total</i>	1	2	3	4	5	6	7	8	9	10														
GORNJI VAKUF - USKOPLJE													GORNJI VAKUF - USKOPLJE												
doseljeni	93	5	-	-	8	1	52	11	3	10	3	<i>immigrants</i>													
odseljeni	251	9	-	4	8	-	132	33	-	62	3	<i>emmigrants</i>													
saldo migracija	-158	-4	0	-4	0	1	-80	-22	3	-52	0	<i>net migration</i>													
JAJCE													JAJCE												
doseljeni	102	11	-	-	21	1	41	8	-	14	6	<i>immigrants</i>													
odseljeni	138	14	-	5	27	2	50	8	-	27	5	<i>emmigrants</i>													
saldo migracija	-36	-3	0	-5	-6	-1	-9	0	0	-13	1	<i>net migration</i>													
KISELJAK													KISELJAK												
doseljeni	159	-	1	2	29	2	71	9	1	44	-	<i>immigrants</i>													
odseljeni	202	3	1	1	27	1	36	7	1	125	-	<i>emmigrants</i>													
saldo migracija	-43	-3	0	1	2	1	35	2	0	-81	0	<i>net migration</i>													
KREŠEVO													KREŠEVO												
doseljeni	36	-	-	1	8	-	11	2	-	14	-	<i>immigrants</i>													
odseljeni	54	2	-	-	4	-	22	-	4	22	-	<i>emmigrants</i>													
saldo migracija	-18	-2	0	1	4	0	-11	2	-4	-8	0	<i>net migration</i>													
NOVI TRAVNIK													NOVI TRAVNIK												
doseljeni	169	4	-	3	18	2	121	9	2	8	2	<i>immigrants</i>													
odseljeni	160	4	-	4	12	1	102	7	2	25	3	<i>emmigrants</i>													
saldo migracija	9	0	0	-1	6	1	19	2	0	-17	-1	<i>net migration</i>													
TRAVNIK													TRAVNIK												
doseljeni	315	18	1	15	61	1	164	11	3	36	5	<i>immigrants</i>													
odseljeni	416	24	-	11	61	5	202	14	1	93	5	<i>emmigrants</i>													
saldo migracija	-101	-6	1	4	0	-4	-38	-3	2	-57	0	<i>net migration</i>													
VITEZ													VITEZ												
doseljeni	210	1	2	5	45	2	131	6	2	15	1	<i>immigrants</i>													
odseljeni	233	7	-	7	80	1	89	11	2	33	3	<i>emmigrants</i>													
saldo migracija	-23	-6	2	-2	-35	1	42	-5	0	-18	-2	<i>net migration</i>													
HERCEGOVAČKO - NERETVANSKI KANTON													HERCEGOVAČKO - NERETVANSKI KANTON												
doseljeni	1504	12	4	41	84	9	122	720	260	212	40	<i>immigrants</i>													
odseljeni	1572	16	1	35	49	5	108	720	200	418	20	<i>emmigrants</i>													
saldo migracija	-68	-4	3	6	35	4	14	0	60	-206	20	<i>net migration</i>													
ČAPLJINA													ČAPLJINA												
doseljeni	200	2	-	3	20	2	16	107	30	15	5	<i>immigrants</i>													
odseljeni	191	2	-	4	8	-	13	127	16	16	5	<i>emmigrants</i>													
saldo migracija	9	0	0	-1	12	2	3	-20	14	-1	0	<i>net migration</i>													
ČITLUK													ČITLUK												
doseljeni	160	-	-	2	6	-	6	63	59	17	7	<i>immigrants</i>													
odseljeni	129	-	-	1	2	-	5	59	55	5	2	<i>emmigrants</i>													
saldo migracija	31	0	0	1	4	0	1	4	4	12	5	<i>net migration</i>													
JABLANICA													JABLANICA												
doseljeni	79	1	-	-	-	1	2	57	1	17	-	<i>immigrants</i>													
odseljeni	118	4	-	3	1	-	4	60	4	41	1	<i>emmigrants</i>													
saldo migracija	-39	-3	0	-3	-1	1	-2	-3	-3	-24	-1	<i>net migration</i>													
KONJIC													KONJIC												
doseljeni	158	1	-	6	8	4	11	55	1	72	-	<i>immigrants</i>													
odseljeni	311	-	-	-	5	1	5	108	7	185	-	<i>emmigrants</i>													
saldo migracija	-153	1	0	6	3	3	6	-53	-6	-113	0	<i>net migration</i>													
GRAD MOSTAR													GRAD MOSTAR												
doseljeni	725	7	2	30	39	2	63	328	155	76	23	<i>immigrants</i>													
odseljeni	548	9	1	19	29	4	29	196	108	144	9	<i>emmigrants</i>													
saldo migracija	177	-2	1	11	10	-2	34	132	47	-68	14	<i>net migration</i>													

5 - Saldo migracija stanovništva F BiH unutar F BiH, po kantonima i općinama, 2014 (nastavak)
 Net migration of the population inside F B&H, by cantons and municipalities, 2014 (continued)

Doseljeni u/ Odseljeni iz	Odseljeni iz/Doseljeni u kanton Emmigrants from/immigrants to canton											Immigrants in/ Emmigrants from
	Ukupno Total	1	2	3	4	5	6	7	8	9	10	
NEUM												
doseljeni	30	-	2	-	4	-	1	13	6	3	1	immigrants
odseljeni	31	-	-	6	1	-	2	18	3	1	-	emmigrants
saldo migracija	-1	0	2	-6	3	0	-1	-5	3	2	1	net migration
PROZOR												
doseljeni	69	-	-	-	2	-	21	31	5	7	3	immigrants
odseljeni	148	-	-	2	2	-	47	78	2	15	2	emmigrants
saldo migracija	-79	0	0	-2	0	0	-26	-47	3	-8	1	net migration
RAVNO												
doseljeni	5	-	-	-	2	-	-	3	-	-	-	immigrants
odseljeni	4	-	-	-	1	-	-	1	1	1	-	emmigrants
saldo migracija	1	0	0	0	1	0	0	2	-1	-1	0	net migration
STOLAC												
doseljeni	78	1	-	-	3	-	2	63	3	5	1	immigrants
odseljeni	92	1	-	-	-	-	3	73	4	10	1	emmigrants
saldo migracija	-14	0	0	0	3	0	-1	-10	-1	-5	0	net migration
ZAPADNO - HERCEGOVAČKI KANTON												
doseljeni	366	1	-	4	5	-	15	200	93	20	28	immigrants
odseljeni	409	-	-	3	6	-	12	260	93	21	14	emmigrants
saldo migracija	-43	1	0	1	-1	0	3	-60	0	-1	14	net migration
GRUDE												
doseljeni	50	-	-	1	1	-	-	18	24	2	4	immigrants
odseljeni	59	-	-	-	1	-	2	22	30	3	1	emmigrants
saldo migracija	-9	0	0	1	0	0	-2	-4	-6	-1	3	net migration
LJUBUŠKI												
doseljeni	109	-	-	1	4	-	6	61	17	13	7	immigrants
odseljeni	131	-	-	1	5	-	5	86	16	15	3	emmigrants
saldo migracija	-22	0	0	0	-1	0	1	-25	1	-2	4	net migration
POSUŠJE												
doseljeni	48	-	-	2	-	-	3	14	19	2	8	immigrants
odseljeni	59	-	-	1	-	-	1	21	26	1	9	emmigrants
saldo migracija	-11	0	0	1	0	0	2	-7	-7	1	-1	net migration
GRAD ŠIROKI BRIJEG												
doseljeni	159	1	-	-	-	-	6	107	33	3	9	immigrants
odseljeni	160	-	-	1	-	-	4	131	21	2	1	emmigrants
saldo migracija	-1	1	0	-1	0	0	2	-24	12	1	8	net migration
KANTON SARAJEVO												
doseljeni	9929	281	15	576	1300	189	587	418	21	6503	39	immigrants
odseljeni	7895	127	12	226	416	165	191	212	20	6503	23	emmigrants
saldo migracija	2034	154	3	350	884	24	396	206	1	0	16	net migration
CENTAR SARAJEVO												
doseljeni	1318	63	1	81	145	20	96	58	5	839	10	immigrants
odseljeni	1326	35	3	34	55	17	37	32	2	1105	6	emmigrants
saldo migracija	-8	28	-2	47	90	3	59	26	3	-266	4	net migration
HADŽIĆI												
doseljeni	360	11	-	13	17	1	42	37	1	238	-	immigrants
odseljeni	235	-	-	8	8	1	10	24	3	181	-	emmigrants
saldo migracija	125	11	0	5	9	0	32	13	-2	57	0	net migration
ILIDŽA												
doseljeni	1930	36	7	91	169	39	108	74	6	1393	7	immigrants
odseljeni	927	15	2	29	48	29	36	22	1	745	-	emmigrants
saldo migracija	1003	21	5	62	121	10	72	52	5	648	7	net migration

5 - Saldo migracija stanovništva F BiH unutar F BiH, po kantonima i općinama, 2014 (nastavak)
Net migration of the population inside F B&H, by cantons and municipalities, 2014 (continued)

Dospeljeni u/ Odseljeni iz	Odseljeni iz/Dospeljeni u kanton <i>Emmigrants from/immigrants to canton</i>											Immigrants in/ Emmigrants from
	Ukupno <i>Total</i>	1	2	3	4	5	6	7	8	9	10	
ILIJAS												ILIJAS
dospeljeni	463	2	-	45	239	5	5	7	-	159	1	<i>immigrants</i>
odseljeni	235	2	-	16	80	-	5	2	-	130	-	<i>emmigrants</i>
saldo migracija	228	0	0	29	159	5	0	5	0	29	1	<i>net migration</i>
NOVI GRAD SARAJEVO												NOVI GRAD SARAJEVO
dospeljeni	2498	72	1	145	278	71	153	114	7	1649	8	<i>immigrants</i>
odseljeni	2062	31	3	57	79	65	46	56	9	1710	6	<i>emmigrants</i>
saldo migracija	436	41	-2	88	199	6	107	58	-2	-61	2	<i>net migration</i>
NOVO SARAJEVO												NOVO SARAJEVO
dospeljeni	1788	75	4	114	223	36	117	82	1	1127	9	<i>immigrants</i>
odseljeni	1743	26	2	52	57	36	36	46	3	1475	10	<i>emmigrants</i>
saldo migracija	45	49	2	62	166	0	81	36	-2	-348	-1	<i>net migration</i>
STARI GRAD SARAJEVO												STARI GRAD SARAJEVO
dospeljeni	744	16	2	45	81	13	37	25	1	521	3	<i>immigrants</i>
odseljeni	808	12	2	14	26	12	11	18	-	712	1	<i>emmigrants</i>
saldo migracija	-64	4	0	31	55	1	26	7	1	-191	2	<i>net migration</i>
TRNOVO												TRNOVO
dospeljeni	42	-	-	-	1	-	1	3	-	37	-	<i>immigrants</i>
odseljeni	171	1	-	-	4	2	1	-	-	163	-	<i>emmigrants</i>
saldo migracija	-129	-1	0	0	-3	-2	0	3	0	-126	0	<i>net migration</i>
VOGOŠĆA												VOGOŠĆA
dospeljeni	786	6	-	42	147	4	28	18	-	540	1	<i>immigrants</i>
odseljeni	388	5	-	16	59	3	9	12	2	282	-	<i>emmigrants</i>
saldo migracija	398	1	0	26	88	1	19	6	-2	258	1	<i>net migration</i>
KANTON 10												KANTON 10
dospeljeni	197	22	1	4	11	-	52	20	14	23	50	<i>immigrants</i>
odseljeni	265	15	-	7	29	1	56	40	28	39	50	<i>emmigrants</i>
saldo migracija	-68	7	1	-3	-18	-1	-4	-20	-14	-16	0	<i>net migration</i>
BOSANSKO GRAHOVO												BOSANSKO GRAHOVO
dospeljeni	11	1	-	-	1	-	1	1	-	1	6	<i>immigrants</i>
odseljeni	11	-	-	-	-	-	3	1	1	-	6	<i>emmigrants</i>
saldo migracija	0	1	0	0	1	0	-2	0	-1	1	0	<i>net migration</i>
DRVAR												DRVAR
dospeljeni	33	17	-	-	2	-	3	1	-	1	9	<i>immigrants</i>
odseljeni	42	13	-	2	12	-	2	2	1	-	10	<i>emmigrants</i>
saldo migracija	-9	4	0	-2	-10	0	1	-1	-1	1	-1	<i>net migration</i>
GLAMOČ												GLAMOČ
dospeljeni	17	-	-	-	-	-	7	1	-	5	4	<i>immigrants</i>
odseljeni	27	1	-	-	4	-	7	5	-	2	8	<i>emmigrants</i>
saldo migracija	-10	-1	0	0	-4	0	0	-4	0	3	-4	<i>net migration</i>
KUPRES												KUPRES
dospeljeni	13	-	-	-	-	-	9	2	1	1	-	<i>immigrants</i>
odseljeni	25	-	-	-	2	-	13	4	1	1	4	<i>emmigrants</i>
saldo migracija	-12	0	0	0	-2	0	-4	-2	0	0	-4	<i>net migration</i>
LIVNO												LIVNO
dospeljeni	70	2	-	4	5	-	17	6	1	14	21	<i>immigrants</i>
odseljeni	89	-	-	4	7	-	20	14	6	24	14	<i>emmigrants</i>
saldo migracija	-19	2	0	0	-2	0	-3	-8	-5	-10	7	<i>net migration</i>
TOMISLAVGRAD												TOMISLAVGRAD
dospeljeni	53	2	1	-	3	-	15	9	12	1	10	<i>immigrants</i>
odseljeni	71	1	-	1	4	1	11	14	19	12	8	<i>emmigrants</i>
saldo migracija	-18	1	1	-1	-1	-1	4	-5	-7	-11	2	<i>net migration</i>

6 - Doseљeno stanovništvo u F BiH po starosti i spolu (uključujući kretanje stanovništva)
Immigrants to FBiH by age and sex (including the population movements inside The

Doseљeni u	starosne grupe										
	ukupno Total	0-4	5-9	10-14	15-19	20-24	25-29	30-34	35-39	40-44	45-49
Federacija BiH											
ukupno	22501	542	632	452	1789	2981	3790	2703	1913	1400	1216
muški	9376	267	324	227	678	825	1202	1153	953	689	602
ženski	13125	275	308	225	1111	2156	2588	1550	960	711	614
UNSKO - SANSKI KANTON											
ukupno	1717	44	56	34	154	305	295	176	152	97	88
muški	613	26	31	18	47	65	80	56	64	35	34
ženski	1104	18	25	16	107	240	215	120	88	62	54
GRAD BIHAĆ											
ukupno	466	13	11	13	27	85	76	64	45	24	28
muški	175	6	6	6	11	23	24	22	23	10	9
ženski	291	7	5	7	16	62	52	42	22	14	19
BOSANSKA KRUPA											
ukupno	204	7	9	2	18	34	37	15	17	13	8
muški	62	2	6	1	5	4	2	6	6	2	4
ženski	142	5	3	1	13	30	35	9	11	11	4
BOSANSKI PETROVAC											
ukupno	110	5	7	2	6	12	14	8	11	5	5
muški	67	3	5	2	3	9	6	5	7	2	3
ženski	43	2	2	-	3	3	8	3	4	3	2
BUŽIM											
ukupno	122	2	2	2	20	29	20	16	10	9	-
muški	27	2	-	-	4	6	5	2	1	4	-
ženski	95	-	2	2	16	23	15	14	9	5	-
CAZIN											
ukupno	310	9	11	9	27	58	69	32	27	21	19
muški	93	7	5	4	8	3	19	9	8	9	6
ženski	217	2	6	5	19	55	50	23	19	12	13
KLJUČ											
ukupno	89	-	2	-	12	20	12	7	4	6	6
muški	27	-	1	-	4	5	2	1	-	1	3
ženski	62	-	1	-	8	15	10	6	4	5	3
SANSKI MOST											
ukupno	251	7	8	2	22	36	32	19	20	13	14
muški	107	5	6	2	5	8	9	7	12	5	7
ženski	144	2	2	-	17	28	23	12	8	8	7
VELIKA KLADUŠA											
ukupno	165	1	6	4	22	31	35	15	18	6	8
muški	55	1	2	3	7	7	13	4	7	2	2
ženski	110	-	4	1	15	24	22	11	11	4	6
KANTON POSAVSKI											
ukupno	161	1	2	1	16	15	33	14	9	12	10
muški	69	-	1	1	4	3	13	6	4	7	4
ženski	92	1	1	-	12	12	20	8	5	5	6
DOMALJEVAC - ŠAMAC											
ukupno	30	-	1	-	1	2	6	3	2	2	4
muški	15	-	1	-	-	1	2	1	1	1	2
ženski	15	-	-	-	1	1	4	2	1	1	2
ODŽAK											
ukupno	83	1	1	-	9	8	16	5	5	6	5
muški	32	-	-	-	1	-	6	2	3	3	2
ženski	51	1	1	-	8	8	10	3	2	3	3
ORAŠJE											
ukupno	48	-	-	1	6	5	11	6	2	4	1
muški	22	-	-	1	3	2	5	3	-	3	-
ženski	26	-	-	-	3	3	6	3	2	1	1

unutar FBiH i iz RS i BD BiH), po kantonima i općinama, 2014
 FBiH and from RS and BD B&H, by cantons and municipalities, 2014

age groups											Immigrants to
50-54	55-59	60-64	65-69	70-74	75-79	80-84	85-89	90-94	95-99	100+	
											The Federation of BiH
1250	1205	1094	626	305	335	177	79	11	1	-	total
627	595	550	313	135	151	55	28	2	-	-	males
623	610	544	313	170	184	122	51	9	1	-	females
											UNSKO - SANSKI CANTON
86	79	50	35	28	17	13	8	-	-	-	total
43	41	26	21	13	8	3	2	-	-	-	males
43	38	24	14	15	9	10	6	-	-	-	females
											GRAD BIHAĆ
23	18	14	6	7	3	7	2	-	-	-	total
11	9	6	4	2	1	2	-	-	-	-	males
12	9	8	2	5	2	5	2	-	-	-	females
											BOSANSKA KRUPA
10	17	6	5	3	-	2	1	-	-	-	total
6	9	4	4	1	-	-	-	-	-	-	males
4	8	2	1	2	-	2	1	-	-	-	females
											BOSANSKI PETROVAC
9	10	6	5	1	3	1	-	-	-	-	total
6	7	3	3	1	1	1	-	-	-	-	males
3	3	3	2	-	2	-	-	-	-	-	females
											BUŽIM
2	4	1	3	1	-	1	-	-	-	-	total
-	2	-	1	-	-	-	-	-	-	-	males
2	2	1	2	1	-	1	-	-	-	-	females
											CAZIN
15	3	1	3	3	2	-	1	-	-	-	total
7	2	1	2	1	1	-	1	-	-	-	males
8	1	-	1	2	1	-	-	-	-	-	females
											KLJUČ
6	4	4	2	3	1	-	-	-	-	-	total
2	1	1	2	3	1	-	-	-	-	-	males
4	3	3	-	-	-	-	-	-	-	-	females
											SANSKI MOST
15	16	16	10	8	8	1	4	-	-	-	total
9	7	10	5	5	4	-	1	-	-	-	males
6	9	6	5	3	4	1	3	-	-	-	females
											VELIKA KLADUŠA
6	7	2	1	2	-	1	-	-	-	-	total
2	4	1	-	-	-	-	-	-	-	-	males
4	3	1	1	2	-	1	-	-	-	-	females
											CANTON POSAVSKI
11	6	14	6	3	5	1	2	-	-	-	total
5	4	12	2	-	2	-	1	-	-	-	males
6	2	2	4	3	3	1	1	-	-	-	females
											DOMALJEVAC - ŠAMAC
3	-	3	1	1	1	-	-	-	-	-	total
2	-	3	-	-	1	-	-	-	-	-	males
1	-	-	1	1	-	-	-	-	-	-	females
											ODŽAK
5	4	8	3	1	3	1	2	-	-	-	total
2	3	6	2	-	1	-	1	-	-	-	males
3	1	2	1	1	2	1	1	-	-	-	females
											ORAŠJE
3	2	3	2	1	1	-	-	-	-	-	total
1	1	3	-	-	-	-	-	-	-	-	males
2	1	-	2	1	1	-	-	-	-	-	females

6 - Doseljeno stanovništvo u FBiH po starosti i spolu (uključujući kretanje stanovništva)
Immigrants to FBiH by age and sex (including the population movements inside The

Doseljeni u	starosne grupe										
	ukupno Total	0-4	5-9	10-14	15-19	20-24	25-29	30-34	35-39	40-44	45-49
TUZLANSKI KANTON											
ukupno	3081	68	82	60	297	494	548	354	231	210	154
muški	1132	30	44	29	78	96	145	144	109	107	77
ženski	1949	38	38	31	219	398	403	210	122	103	77
BANOVIĆI											
ukupno	143	4	2	1	30	28	27	15	8	7	4
muški	49	2	1	-	8	6	5	6	3	6	2
ženski	94	2	1	1	22	22	22	9	5	1	2
ČELIĆ											
ukupno	96	1	-	3	11	16	13	13	6	8	5
muški	41	-	-	-	3	4	3	7	4	5	2
ženski	55	1	-	3	8	12	10	6	2	3	3
DOBOJ - ISTOK											
ukupno	81	-	1	-	9	12	16	12	5	3	2
muški	20	-	-	-	-	-	3	1	3	2	-
ženski	61	-	1	-	9	12	13	11	2	1	2
GRAČANICA											
ukupno	223	4	4	2	22	43	52	18	25	8	12
muški	67	3	2	1	3	9	10	5	11	6	6
ženski	156	1	2	1	19	34	42	13	14	2	6
GRADAČAC											
ukupno	156	1	3	-	19	25	30	22	10	7	11
muški	56	-	1	-	6	6	7	7	6	3	5
ženski	100	1	2	-	13	19	23	15	4	4	6
KALESIJA											
ukupno	315	8	13	12	30	49	54	24	23	22	11
muški	119	3	3	9	8	8	17	11	11	12	2
ženski	196	5	10	3	22	41	37	13	12	10	9
KLADANJ											
ukupno	77	1	4	-	9	18	13	12	2	2	4
muški	20	-	2	-	1	1	2	7	1	-	2
ženski	57	1	2	-	8	17	11	5	1	2	2
LUKAVAC											
ukupno	262	7	4	8	21	43	49	28	24	26	6
muški	101	2	2	3	2	7	18	16	16	12	4
ženski	161	5	2	5	19	36	31	12	8	14	2
SAPNA											
ukupno	72	1	2	-	8	18	11	4	3	9	7
muški	23	-	2	-	2	3	1	2	-	5	3
ženski	49	1	-	-	6	15	10	2	3	4	4
SREBRENİK											
ukupno	258	3	8	2	22	50	37	30	20	17	22
muški	91	1	5	-	5	8	12	14	9	8	10
ženski	167	2	3	2	17	42	25	16	11	9	12
TEOČAK											
ukupno	50	1	-	-	4	6	4	8	2	8	2
muški	19	-	-	-	1	1	-	3	1	4	2
ženski	31	1	-	-	3	5	4	5	1	4	-
GRAD TUZLA											
ukupno	920	28	28	25	71	105	171	117	76	59	47
muški	370	12	17	12	30	27	47	45	33	28	29
ženski	550	16	11	13	41	78	124	72	43	31	18
ŽIVINICE											
ukupno	428	9	13	7	41	81	71	51	27	34	21
muški	156	7	9	4	9	16	20	20	11	16	10
ženski	272	2	4	3	32	65	51	31	16	18	11

unutar FBiH i iz RS i BD BiH), po kantonima i općinama, 2014
 FBiH and from RS and BD B&H, by cantons and municipalities, 2014

age groups											Immigrants to
50-54	55-59	60-64	65-69	70-74	75-79	80-84	85-89	90-94	95-99	100+	
											TUZLANSKI CANTON
136	149	127	55	38	49	21	8	-	-	-	total
66	62	68	25	18	21	9	4	-	-	-	males
70	87	59	30	20	28	12	4	-	-	-	females
											BANOVIĆI
3	8	1	3	-	2	-	-	-	-	-	total
2	4	1	1	-	2	-	-	-	-	-	males
1	4	-	2	-	-	-	-	-	-	-	females
											ČELIĆ
5	6	3	1	1	2	2	-	-	-	-	total
2	4	3	1	-	1	2	-	-	-	-	males
3	2	-	-	1	1	-	-	-	-	-	females
											DOBOJ - ISTOK
4	4	2	3	4	4	-	-	-	-	-	total
1	2	1	2	2	3	-	-	-	-	-	males
3	2	1	1	2	1	-	-	-	-	-	females
											GRAČANICA
3	11	7	7	1	3	-	1	-	-	-	total
3	2	3	1	1	1	-	-	-	-	-	males
-	9	4	6	-	2	-	1	-	-	-	females
											GRADAČAC
5	8	11	1	3	-	-	-	-	-	-	total
1	3	8	1	2	-	-	-	-	-	-	males
4	5	3	-	1	-	-	-	-	-	-	females
											KALESIJA
18	12	23	9	3	1	3	-	-	-	-	total
8	5	11	5	2	1	3	-	-	-	-	males
10	7	12	4	1	-	-	-	-	-	-	females
											KLADANJ
3	3	3	2	1	-	-	-	-	-	-	total
1	-	1	1	1	-	-	-	-	-	-	males
2	3	2	1	-	-	-	-	-	-	-	females
											LUKAVAC
13	13	6	4	2	5	2	1	-	-	-	total
4	7	5	1	1	-	1	-	-	-	-	males
9	6	1	3	1	5	1	1	-	-	-	females
											SAPNA
5	2	-	1	-	1	-	-	-	-	-	total
3	-	-	1	-	1	-	-	-	-	-	males
2	2	-	-	-	-	-	-	-	-	-	females
											SREBRENİK
16	13	7	2	4	4	1	-	-	-	-	total
9	5	2	1	1	1	-	-	-	-	-	males
7	8	5	1	3	3	1	-	-	-	-	females
											TEOČAK
6	-	5	1	1	1	1	-	-	-	-	total
4	-	2	-	-	1	-	-	-	-	-	males
2	-	3	1	1	-	1	-	-	-	-	females
											GRAD TUZLA
32	55	40	16	14	20	10	6	-	-	-	total
16	24	21	8	6	8	3	4	-	-	-	males
16	31	19	8	8	12	7	2	-	-	-	females
											ŽIVINICE
23	14	19	5	4	6	2	-	-	-	-	total
12	6	10	2	2	2	-	-	-	-	-	males
11	8	9	3	2	4	2	-	-	-	-	females

6 - Doseljeno stanovništvo u FBiH po starosti i spolu (uključujući kretanje stanovništva)
Immigrants to FBiH by age and sex (including the population movements inside The

Doseljeni u	starosne grupe										
	ukupno Total	0-4	5-9	10-14	15-19	20-24	25-29	30-34	35-39	40-44	45-49
ZENIČKO-DOBOJSKI KANTON											
ukupno	2157	36	56	41	249	324	364	229	177	139	112
muški	844	16	27	19	92	80	105	88	92	65	58
ženski	1313	20	29	22	157	244	259	141	85	74	54
BREZA											
ukupno	162	6	3	4	30	17	29	14	11	11	4
muški	59	3	-	3	13	4	5	7	5	3	2
ženski	103	3	3	1	17	13	24	7	6	8	2
DOBOJ - JUG											
ukupno	74	3	3	-	10	14	6	5	6	9	6
muški	26	1	1	-	3	-	1	-	3	5	4
ženski	48	2	2	-	7	14	5	5	3	4	2
KAKANJ											
ukupno	175	3	3	1	18	29	37	19	13	9	10
muški	61	-	2	1	4	8	12	6	6	3	6
ženski	114	3	1	-	14	21	25	13	7	6	4
MAGLAJ											
ukupno	165	1	2	3	20	27	23	13	11	5	5
muški	65	1	2	1	10	7	7	6	4	1	1
ženski	100	-	-	2	10	20	16	7	7	4	4
OLOVO											
ukupno	89	2	2	1	7	13	12	11	7	4	7
muški	45	-	-	1	3	5	5	4	5	3	6
ženski	44	2	2	-	4	8	7	7	2	1	1
TEŠANJ											
ukupno	245	6	10	5	28	38	48	28	18	20	7
muški	78	4	2	-	10	5	12	13	7	6	5
ženski	167	2	8	5	18	33	36	15	11	14	2
USORA											
ukupno	23	1	1	2	1	1	1	2	4	1	1
muški	10	1	1	-	-	-	1	-	2	1	-
ženski	13	-	-	2	1	1	-	2	2	-	1
VAREŠ											
ukupno	67	1	-	1	6	5	11	3	4	3	5
muški	27	-	-	1	2	-	3	2	3	1	2
ženski	40	1	-	-	4	5	8	1	1	2	3
VISOKO											
ukupno	215	1	7	2	24	37	45	27	17	13	10
muški	85	1	6	2	11	13	9	7	9	7	5
ženski	130	-	1	-	13	24	36	20	8	6	5
ZAVIDOVIĆI											
ukupno	156	-	3	3	20	25	28	19	13	9	10
muški	63	-	2	2	4	7	11	7	8	4	4
ženski	93	-	1	1	16	18	17	12	5	5	6
GRAD ZENICA											
ukupno	637	11	16	12	66	90	108	76	60	42	38
muški	263	5	9	6	23	21	33	33	34	23	20
ženski	374	6	7	6	43	69	75	43	26	19	18
ŽEPČE											
ukupno	149	1	6	7	19	28	16	12	13	13	9
muški	62	-	2	2	9	10	6	3	6	8	3
ženski	87	1	4	5	10	18	10	9	7	5	6
BOSANSKO - PODRINJSKI KANTON											
ukupno	386	15	11	11	43	39	47	40	26	19	30
muški	212	10	5	7	20	21	24	20	14	10	20
ženski	174	5	6	4	23	18	23	20	12	9	10

unutar FBiH i iz RS i BD BiH), po kantonima i općinama, 2014
 FBiH and from RS and BD B&H, by cantons and municipalities, 2014

age groups											Immigrants to
50-54	55-59	60-64	65-69	70-74	75-79	80-84	85-89	90-94	95-99	100+	
ZENIČKO-DOBOJSKI CANTON											
115	83	102	60	26	17	22	5	-	-	-	total
57	41	53	24	14	8	4	1	-	-	-	males
58	42	49	36	12	9	18	4	-	-	-	females
BREZA											
7	9	11	4	1	1	-	-	-	-	-	total
2	3	5	2	1	1	-	-	-	-	-	males
5	6	6	2	-	-	-	-	-	-	-	females
DOBOJ - JUG											
2	2	3	1	1	1	1	1	-	-	-	total
1	2	2	1	1	1	-	-	-	-	-	males
1	-	1	-	-	-	1	1	-	-	-	females
KAKANJ											
8	4	9	9	1	-	2	-	-	-	-	total
4	1	4	3	1	-	-	-	-	-	-	males
4	3	5	6	-	-	2	-	-	-	-	females
MAGLAJ											
9	13	15	5	4	2	6	1	-	-	-	total
4	5	10	1	3	-	1	1	-	-	-	males
5	8	5	4	1	2	5	-	-	-	-	females
OLOVO											
10	7	1	4	1	-	-	-	-	-	-	total
5	5	1	2	-	-	-	-	-	-	-	males
5	2	-	2	1	-	-	-	-	-	-	females
TEŠANJ											
9	3	12	6	4	3	-	-	-	-	-	total
3	1	6	1	1	2	-	-	-	-	-	males
6	2	6	5	3	1	-	-	-	-	-	females
USORA											
4	2	1	-	-	-	1	-	-	-	-	total
2	2	-	-	-	-	-	-	-	-	-	males
2	-	1	-	-	-	1	-	-	-	-	females
VAREŠ											
9	6	6	2	3	1	1	-	-	-	-	total
6	3	2	1	1	-	-	-	-	-	-	males
3	3	4	1	2	1	1	-	-	-	-	females
VISOKO											
8	6	9	4	3	-	2	-	-	-	-	total
4	4	5	1	1	-	-	-	-	-	-	males
4	2	4	3	2	-	2	-	-	-	-	females
ZAVIDOVICI											
9	3	6	4	1	-	2	1	-	-	-	total
6	-	5	1	1	-	1	-	-	-	-	males
3	3	1	3	-	-	1	1	-	-	-	females
GRAD ZENICA											
32	25	19	19	7	7	7	2	-	-	-	total
14	14	9	10	4	3	2	-	-	-	-	males
18	11	10	9	3	4	5	2	-	-	-	females
ŽEPČE											
8	3	10	2	-	2	-	-	-	-	-	total
6	1	4	1	-	1	-	-	-	-	-	males
2	2	6	1	-	1	-	-	-	-	-	females
BOSANSKO-PODRINJSKI CANTON											
26	21	20	17	4	10	4	3	-	-	-	total
18	12	12	9	1	5	2	2	-	-	-	males
8	9	8	8	3	5	2	1	-	-	-	females

6 - Doseljeno stanovništvo u FBiH po starosti i spolu (uključujući kretanje stanovništva)
Immigrants to FBiH by age and sex (including the population movements inside The

Doseljeni u	starosne grupe										
	ukupno Total	0-4	5-9	10-14	15-19	20-24	25-29	30-34	35-39	40-44	45-49
FOČA											
ukupno	38	1	2	-	8	2	3	5	3	2	3
muški	17	1	-	-	3	-	1	3	3	-	1
ženski	21	-	2	-	5	2	2	2	-	2	2
GORAŽDE											
ukupno	333	14	9	11	34	34	41	33	22	16	26
muški	186	9	5	7	16	19	21	17	10	9	19
ženski	147	5	4	4	18	15	20	16	12	7	7
PALE											
ukupno	15	-	-	-	1	3	3	2	1	1	1
muški	9	-	-	-	1	2	2	-	1	1	-
ženski	6	-	-	-	-	1	1	2	-	-	1
SREDNJOBOSANSKI KANTON											
ukupno	1785	26	24	35	169	276	308	222	149	107	108
muški	624	14	12	15	46	51	81	81	72	45	54
ženski	1161	12	12	20	123	225	227	141	77	62	54
BUGOJNO											
ukupno	326	3	4	7	29	48	38	42	31	20	20
muški	122	2	3	1	11	16	9	18	15	7	11
ženski	204	1	1	6	18	32	29	24	16	13	9
BUSOVAČA											
ukupno	111	1	2	3	20	20	17	15	9	6	3
muški	45	1	2	2	4	3	9	7	7	1	2
ženski	66	-	-	1	16	17	8	8	2	5	1
DOBRETIĆI											
ukupno	7	-	1	1	2	-	1	1	-	-	1
muški	1	-	-	-	1	-	-	-	-	-	-
ženski	6	-	1	1	1	-	1	1	-	-	1
DONJI VAKUF											
ukupno	109	-	2	1	11	18	17	13	7	11	6
muški	38	-	1	1	2	4	4	5	2	3	1
ženski	71	-	1	-	9	14	13	8	5	8	5
FOJNICA											
ukupno	63	3	-	3	9	11	12	7	4	4	3
muški	18	-	-	1	4	2	1	4	-	3	3
ženski	45	3	-	2	5	9	11	3	4	1	-
GORNJI VAKUF-USKOPLJE											
ukupno	95	2	-	-	7	24	22	10	10	5	5
muški	24	1	-	-	1	4	3	4	6	3	1
ženski	71	1	-	-	6	20	19	6	4	2	4
JAJCE											
ukupno	133	2	1	2	10	18	16	16	10	9	8
muški	55	-	-	-	4	3	4	5	4	6	6
ženski	78	2	1	2	6	15	12	11	6	3	2
KISELJAK											
ukupno	161	3	4	3	14	25	27	22	9	5	18
muški	51	2	1	2	5	2	6	8	1	3	6
ženski	110	1	3	1	9	23	21	14	8	2	12
KREŠEVO											
ukupno	39	1	-	-	2	4	4	3	5	4	5
muški	19	1	-	-	-	-	3	1	2	3	4
ženski	20	-	-	-	2	4	1	2	3	1	1
NOVI TRAVNIK											
ukupno	174	3	2	4	12	26	38	16	19	12	11
muški	57	3	1	3	1	4	7	5	11	6	6
ženski	117	-	1	1	11	22	31	11	8	6	5

unutar FBiH i iz RS i BD BiH), po kantonima i općinama, 2014
 FBiH and from RS and BD B&H, by cantons and municipalities, 2014

age groups											Immigrants to
50-54	55-59	60-64	65-69	70-74	75-79	80-84	85-89	90-94	95-99	100+	
											FOČA
2	4	2	1	-	-	-	-	-	-	-	total
1	2	1	1	-	-	-	-	-	-	-	males
1	2	1	-	-	-	-	-	-	-	-	females
											GORAŽDE
23	17	16	16	4	10	4	3	-	-	-	total
17	10	9	8	1	5	2	2	-	-	-	males
6	7	7	8	3	5	2	1	-	-	-	females
											PALE
1	-	2	-	-	-	-	-	-	-	-	total
-	-	2	-	-	-	-	-	-	-	-	males
1	-	-	-	-	-	-	-	-	-	-	females
											SREDNJOBOSANSKI CANTON
86	76	69	44	31	33	15	6	-	1	-	total
39	31	30	23	12	12	6	-	-	-	-	males
47	45	39	21	19	21	9	6	-	1	-	females
											BUGOJNO
18	20	19	11	5	7	3	1	-	-	-	total
8	3	6	5	3	2	2	-	-	-	-	males
10	17	13	6	2	5	1	1	-	-	-	females
											BUSOVAČA
2	5	6	1	-	-	-	-	-	1	-	total
1	3	2	1	-	-	-	-	-	-	-	males
1	2	4	-	-	-	-	-	-	1	-	females
											DOBRETIĆI
-	-	-	-	-	-	-	-	-	-	-	total
-	-	-	-	-	-	-	-	-	-	-	males
-	-	-	-	-	-	-	-	-	-	-	females
											DONJI VAKUF
7	7	4	1	3	1	-	-	-	-	-	total
4	4	3	1	2	1	-	-	-	-	-	males
3	3	1	-	1	-	-	-	-	-	-	females
											FOJNICA
4	-	-	2	-	-	1	-	-	-	-	total
-	-	-	-	-	-	-	-	-	-	-	males
4	-	-	2	-	-	1	-	-	-	-	females
											GORNJI VAKUF-USKOPLJE
3	1	1	-	1	4	-	-	-	-	-	total
-	-	1	-	-	-	-	-	-	-	-	males
3	1	-	-	1	4	-	-	-	-	-	females
											JAJCE
15	7	9	5	4	1	-	-	-	-	-	total
9	3	4	4	3	-	-	-	-	-	-	males
6	4	5	1	1	1	-	-	-	-	-	females
											KISELJAK
5	11	5	1	3	4	2	-	-	-	-	total
4	4	2	-	1	3	1	-	-	-	-	males
1	7	3	1	2	1	1	-	-	-	-	females
											KREŠEVO
3	2	1	2	1	2	-	-	-	-	-	total
2	-	-	2	-	1	-	-	-	-	-	males
1	2	1	-	1	1	-	-	-	-	-	females
											NOVI TRAVNIK
11	5	4	3	4	4	-	-	-	-	-	total
3	4	-	1	1	1	-	-	-	-	-	males
8	1	4	2	3	3	-	-	-	-	-	females

6 - Doseљeno stanovništvo u FBiH po starosti i spolu (uključujući kretanje stanovništva)
Immigrants to FBiH by age and sex (including the population movements inside The

Doseљeni u	starosne grupe										
	ukupno Total	0-4	5-9	10-14	15-19	20-24	25-29	30-34	35-39	40-44	45-49
TRAVNIK											
ukupno	351	5	3	7	33	53	67	45	26	20	21
muški	119	2	1	3	9	6	24	11	13	7	12
ženski	232	3	2	4	24	47	43	34	13	13	9
VITEZ											
ukupno	216	3	5	4	20	29	49	32	19	11	7
muški	75	2	3	2	4	7	11	13	11	3	2
ženski	141	1	2	2	16	22	38	19	8	8	5
HERCEGOVACKO - NERETVANSKI KANTON											
ukupno	1704	37	40	25	124	259	334	174	128	80	77
muški	758	19	19	9	61	79	107	76	61	53	46
ženski	946	18	21	16	63	180	227	98	67	27	31
ČAPLJINA											
ukupno	216	6	6	3	9	27	46	24	20	8	8
muški	86	3	3	1	6	6	12	8	7	7	4
ženski	130	3	3	2	3	21	34	16	13	1	4
ČITLUK											
ukupno	164	4	2	3	21	25	27	10	5	7	10
muški	61	3	1	-	13	7	2	1	2	4	3
ženski	103	1	1	3	8	18	25	9	3	3	7
JABLANICA											
ukupno	81	1	3	2	7	10	17	4	10	6	-
muški	43	-	1	1	3	5	6	4	6	4	-
ženski	38	1	2	1	4	5	11	-	4	2	-
KONJIC											
ukupno	161	2	4	1	14	21	38	21	17	5	4
muški	80	-	3	-	5	11	15	11	10	3	4
ženski	81	2	1	1	9	10	23	10	7	2	-
GRAD MOSTAR											
ukupno	864	23	20	14	54	136	172	92	68	38	45
muški	399	13	10	6	25	40	63	39	33	27	31
ženski	465	10	10	8	29	96	109	53	35	11	14
NEUM											
ukupno	31	-	-	1	3	4	5	1	-	3	2
muški	14	-	-	1	2	-	3	1	-	3	1
ženski	17	-	-	-	1	4	2	-	-	-	1
PROZOR											
ukupno	70	1	-	-	6	20	10	8	2	6	2
muški	26	-	-	-	1	4	4	5	1	2	-
ženski	44	1	-	-	5	16	6	3	1	4	2
RAVNO											
ukupno	15	-	1	-	2	2	-	3	1	1	2
muški	11	-	-	-	2	2	-	2	1	-	1
ženski	4	-	1	-	-	-	-	1	-	1	1
STOLAC											
ukupno	102	-	4	1	8	14	19	11	5	6	4
muški	38	-	1	-	4	4	2	5	1	3	2
ženski	64	-	3	1	4	10	17	6	4	3	2
ZAPADNO-HERCEGOVACKI KANTON											
ukupno	370	5	8	-	39	68	74	39	16	14	17
muški	143	2	2	-	23	19	16	11	10	9	8
ženski	227	3	6	-	16	49	58	28	6	5	9
GRUDE											
ukupno	50	-	1	-	2	6	12	6	2	2	3
muški	11	-	-	-	1	-	1	-	-	1	-
ženski	39	-	1	-	1	6	11	6	2	1	3

unutar FBiH i iz RS i BD BiH), po kantonima i općinama, 2014
 FBiH and from RS and BD B&H, by cantons and municipalities, 2014

age groups											Immigrants to
50-54	55-59	60-64	65-69	70-74	75-79	80-84	85-89	90-94	95-99	100+	
											TRAVNIK
9	12	17	10	8	9	4	2	-	-	-	total
2	6	11	6	2	3	1	-	-	-	-	males
7	6	6	4	6	6	3	2	-	-	-	females
											VITEZ
9	6	3	8	2	1	5	3	-	-	-	total
6	4	1	3	-	1	2	-	-	-	-	males
3	2	2	5	2	-	3	3	-	-	-	females
											HERCEGOVAČKO - NERETVANSKI CANTON
82	95	83	53	29	43	25	11	5	-	-	total
49	52	46	33	14	23	7	3	1	-	-	males
33	43	37	20	15	20	18	8	4	-	-	females
											ČAPLJINA
12	13	11	7	1	7	4	3	1	-	-	total
5	9	6	6	-	3	-	-	-	-	-	males
7	4	5	1	1	4	4	3	1	-	-	females
											ČITLUK
7	9	8	5	2	8	7	3	1	-	-	total
5	7	3	2	1	4	2	1	-	-	-	males
2	2	5	3	1	4	5	2	1	-	-	females
											JABLANICA
5	3	8	2	1	2	-	-	-	-	-	total
2	2	6	1	1	1	-	-	-	-	-	males
3	1	2	1	-	1	-	-	-	-	-	females
											KONJIC
9	9	9	2	3	1	1	-	-	-	-	total
5	4	6	1	1	1	-	-	-	-	-	males
4	5	3	1	2	-	1	-	-	-	-	females
											GRAD MOSTAR
35	46	35	29	16	21	12	5	3	-	-	total
26	22	20	19	8	10	4	2	1	-	-	males
9	24	15	10	8	11	8	3	2	-	-	females
											NEUM
1	3	4	2	1	1	-	-	-	-	-	total
-	-	1	-	1	1	-	-	-	-	-	males
1	3	3	2	-	-	-	-	-	-	-	females
											PROZOR
3	3	4	3	2	-	-	-	-	-	-	total
2	2	1	3	1	-	-	-	-	-	-	males
1	1	3	-	1	-	-	-	-	-	-	females
											RAVNO
-	1	1	-	-	1	-	-	-	-	-	total
-	1	1	-	-	1	-	-	-	-	-	males
-	-	-	-	-	-	-	-	-	-	-	females
											STOLAC
10	8	3	3	3	2	1	-	-	-	-	total
4	5	2	1	1	2	1	-	-	-	-	males
6	3	1	2	2	-	-	-	-	-	-	females
											ZAPADNO-HERCEGOVACKI CANTON
18	26	16	17	2	5	3	3	-	-	-	total
8	16	7	10	-	1	-	1	-	-	-	males
10	10	9	7	2	4	3	2	-	-	-	females
											GRUDE
-	4	2	2	-	4	1	3	-	-	-	total
-	4	-	2	-	1	-	1	-	-	-	males
-	-	2	-	-	3	1	2	-	-	-	females

6 - Doseljeno stanovništvo u FBiH po starosti i spolu (uključujući kretanje stanovništva)
Immigrants to FBiH by age and sex (including the population movements inside The

Doseljeni u	starosne grupe										
	ukupno Total	0-4	5-9	10-14	15-19	20-24	25-29	30-34	35-39	40-44	45-49
LJUBUŠKI											
ukupno	110	4	4	-	5	17	13	12	7	2	9
muški	45	1	1	-	2	6	3	4	4	2	4
ženski	65	3	3	-	3	11	10	8	3	-	5
POSUŠJE											
ukupno	48	1	1	-	5	10	15	5	1	2	2
muški	16	1	-	-	3	2	2	-	1	1	2
ženski	32	-	1	-	2	8	13	5	-	1	-
GRAD ŠIROKI BRIJEG											
ukupno	162	-	2	-	27	35	34	16	6	8	3
muški	71	-	1	-	17	11	10	7	5	5	2
ženski	91	-	1	-	10	24	24	9	1	3	1
KANTON SARAJEVO											
ukupno	10749	303	349	241	685	1164	1748	1409	992	695	595
muški	4758	146	181	128	302	393	611	645	506	340	285
ženski	5991	157	168	113	383	771	1137	764	486	355	310
CENTAR SARAJEVO											
ukupno	1404	28	38	32	97	168	243	166	139	84	71
muški	590	11	21	15	41	56	87	69	69	33	28
ženski	814	17	17	17	56	112	156	97	70	51	43
HADŽIĆI											
ukupno	377	6	11	9	30	39	46	52	34	24	26
muški	158	4	7	4	8	9	14	22	16	14	11
ženski	219	2	4	5	22	30	32	30	18	10	15
ILIDŽA											
ukupno	2113	59	63	43	134	189	324	261	223	150	122
muški	936	26	31	20	57	65	111	122	103	80	55
ženski	1177	33	32	23	77	124	213	139	120	70	67
ILIJAS											
ukupno	524	19	27	11	49	66	76	52	43	32	29
muški	231	14	13	7	27	13	29	26	17	15	14
ženski	293	5	14	4	22	53	47	26	26	17	15
NOVI GRAD SARAJEVO											
ukupno	2714	105	108	69	159	281	440	396	256	171	133
muški	1241	54	59	38	67	89	154	192	141	85	71
ženski	1473	51	49	31	92	192	286	204	115	86	62
NOVO SARAJEVO											
ukupno	1918	44	47	32	123	239	352	261	159	125	112
muški	837	22	24	14	56	94	126	120	79	53	64
ženski	1081	22	23	18	67	145	226	141	80	72	48
STARI GRAD SARAJEVO											
ukupno	787	18	12	12	37	98	143	100	69	47	54
muški	346	7	6	5	19	40	47	41	41	23	19
ženski	441	11	6	7	18	58	96	59	28	24	35
TRNOVO											
ukupno	48	1	3	1	2	4	4	-	6	1	5
muški	32	1	1	1	1	2	2	-	4	1	3
ženski	16	-	2	-	1	2	2	-	2	-	2
VOGOŠCA											
ukupno	864	23	40	32	54	80	120	121	63	61	43
muški	387	7	19	24	26	25	41	53	36	36	20
ženski	477	16	21	8	28	55	79	68	27	25	23

unutar FBiH i iz RS i BD BiH), po kantonima i općinama, 2014
 FBiH and from RS and BD B&H, by cantons and municipalities, 2014

age groups											Immigrants to
50-54	55-59	60-64	65-69	70-74	75-79	80-84	85-89	90-94	95-99	100+	
											LJUBUŠKI
6	11	6	10	2	1	1	-	-	-	-	total
2	8	4	4	-	-	-	-	-	-	-	males
4	3	2	6	2	1	1	-	-	-	-	females
											POSUŠJE
1	2	1	2	-	-	-	-	-	-	-	total
1	1	-	2	-	-	-	-	-	-	-	males
-	1	1	-	-	-	-	-	-	-	-	females
											GRAD ŠIROKI BRIJEG
11	9	7	3	-	-	1	-	-	-	-	total
5	3	3	2	-	-	-	-	-	-	-	males
6	6	4	1	-	-	1	-	-	-	-	females
											CANTON SARAJEVO
664	643	574	314	132	139	66	30	6	-	-	total
325	318	271	150	58	64	20	14	1	-	-	males
339	325	303	164	74	75	46	16	5	-	-	females
											CENTAR SARAJEVO
87	91	86	45	10	10	2	4	3	-	-	total
46	40	41	23	3	4	-	2	1	-	-	males
41	51	45	22	7	6	2	2	2	-	-	females
											HADŽIĆI
26	26	20	13	6	6	3	-	-	-	-	total
13	11	10	7	5	2	1	-	-	-	-	males
13	15	10	6	1	4	2	-	-	-	-	females
											ILIDŽA
156	131	113	75	33	20	10	6	1	-	-	total
73	63	56	44	13	10	3	4	-	-	-	males
83	68	57	31	20	10	7	2	1	-	-	females
											ILIJAS
31	43	15	14	7	5	2	2	1	-	-	total
16	16	7	7	6	3	1	-	-	-	-	males
15	27	8	7	1	2	1	2	1	-	-	females
											NOVI GRAD SARAJEVO
164	152	122	67	24	43	18	6	-	-	-	total
84	78	58	29	11	22	7	2	-	-	-	males
80	74	64	38	13	21	11	4	-	-	-	females
											NOVO SARAJEVO
91	103	112	47	21	31	13	6	-	-	-	total
43	54	45	16	8	12	3	4	-	-	-	males
48	49	67	31	13	19	10	2	-	-	-	females
											STARI GRAD SARAJEVO
52	41	49	28	10	8	7	1	1	-	-	total
27	25	21	12	7	4	2	-	-	-	-	males
25	16	28	16	3	4	5	1	1	-	-	females
											TRNOVO
6	7	4	1	2	1	-	-	-	-	-	total
5	4	4	1	1	1	-	-	-	-	-	males
1	3	-	-	1	-	-	-	-	-	-	females
											VOGOŠĆA
51	49	53	24	19	15	11	5	-	-	-	total
18	27	29	11	4	6	3	2	-	-	-	males
33	22	24	13	15	9	8	3	-	-	-	females

6 - Doseљeno stanovništvo u FBiH po starosti i spolu (uključujući kretanje stanovništva)
Immigrants to FBiH by age and sex (including the population movements inside The

Doseљeni u	starosne grupe										
	ukupno <i>Total</i>	0-4	5-9	10-14	15-19	20-24	25-29	30-34	35-39	40-44	45-49
KANTON 10											
ukupno	391	7	4	4	13	37	39	46	33	27	25
muški	223	4	2	1	5	18	20	26	21	18	16
ženski	168	3	2	3	8	19	19	20	12	9	9
BOSANSKO GRAHOVO											
ukupno	42	-	-	-	2	2	1	5	3	4	2
muški	32	-	-	-	2	2	1	3	2	3	2
ženski	10	-	-	-	-	-	-	2	1	1	-
DRVAR											
ukupno	118	3	-	-	3	12	11	14	9	5	6
muški	80	2	-	-	2	9	7	10	7	4	4
ženski	38	1	-	-	1	3	4	4	2	1	2
GLAMOČ											
ukupno	60	-	1	1	1	5	3	5	5	2	5
muški	29	-	-	-	-	2	2	1	4	-	3
ženski	31	-	1	1	1	3	1	4	1	2	2
KUPRES											
ukupno	27	-	-	-	2	2	4	4	2	3	2
muški	16	-	-	-	-	1	2	2	2	2	2
ženski	11	-	-	-	2	1	2	2	-	1	-
LIVNO											
ukupno	89	2	3	3	2	9	14	12	7	7	7
muški	42	1	2	1	-	1	7	8	3	4	5
ženski	47	1	1	2	2	8	7	4	4	3	2
TOMISLAVGRAD											
ukupno	55	2	-	-	3	7	6	6	7	6	3
muški	24	1	-	-	1	3	1	2	3	5	-
ženski	31	1	-	-	2	4	5	4	4	1	3

unutar FBiH i iz RS i BD BiH), po kantonima i općinama, 2014
 FBiH and from RS and BD B&H, by cantons and municipalities, 2014

age groups											Immigrants to
50-54	55-59	60-64	65-69	70-74	75-79	80-84	85-89	90-94	95-99	100+	
											KANTON 10
26	27	39	25	12	17	7	3	-	-	-	total
17	18	25	16	5	7	4	-	-	-	-	males
9	9	14	9	7	10	3	3	-	-	-	females
											BOSANSKO GRAHOVO
1	5	9	6	-	-	2	-	-	-	-	total
1	3	8	3	-	-	2	-	-	-	-	males
-	2	1	3	-	-	-	-	-	-	-	females
											DRVAR
10	11	11	9	6	7	1	-	-	-	-	total
8	7	5	7	2	5	1	-	-	-	-	males
2	4	6	2	4	2	-	-	-	-	-	females
											GLAMOČ
6	6	14	2	2	2	-	-	-	-	-	total
1	5	9	1	1	-	-	-	-	-	-	males
5	1	5	1	1	2	-	-	-	-	-	females
											KUPRES
3	1	1	1	-	-	-	2	-	-	-	total
3	-	1	1	-	-	-	-	-	-	-	males
-	1	-	-	-	-	-	2	-	-	-	females
											LIVNO
3	4	3	4	3	5	-	1	-	-	-	total
2	3	1	2	1	1	-	-	-	-	-	males
1	1	2	2	2	4	-	1	-	-	-	females
											TOMISLAVGRAD
3	-	1	3	1	3	4	-	-	-	-	total
2	-	1	2	1	1	1	-	-	-	-	males
1	-	-	1	-	2	3	-	-	-	-	females

7 - Odseljeno stanovništvo iz FBiH po starosti i spolu (uključujući kretanje stanovništva)
Emigrants from FB&H by age and sex (including the population movements inside The FB&H)

Odseljeni iz	starosne grupe										
	ukupno Total	0-4	5-9	10-14	15-19	20-24	25-29	30-34	35-39	40-44	45-49
FEDERACIJA BIH											
ukupno	26165	600	691	530	2005	3304	4172	2991	2212	1663	1455
muški	11147	300	343	276	795	952	1376	1296	1106	839	758
ženski	15018	300	348	254	1210	2352	2796	1695	1106	824	697
UNSKO - SANSKI KANTON											
ukupno	2336	57	58	58	203	392	396	226	212	147	111
muški	951	37	32	31	83	97	126	105	103	69	49
ženski	1385	20	26	27	120	295	270	121	109	78	62
GRAD BIHAĆ											
ukupno	335	14	9	4	17	70	62	32	28	19	17
muški	137	9	5	1	7	20	19	15	14	7	10
ženski	198	5	4	3	10	50	43	17	14	12	7
BOSANSKA KRUPA											
ukupno	271	5	9	10	26	40	53	28	30	13	13
muški	88	3	4	7	6	6	13	10	11	6	4
ženski	183	2	5	3	20	34	40	18	19	7	9
BOSANSKI PETROVAC											
ukupno	164	-	3	1	22	25	21	5	12	8	8
muški	73	-	2	-	10	13	10	1	4	3	4
ženski	91	-	1	1	12	12	11	4	8	5	4
BUŽIM											
ukupno	219	5	10	6	28	40	34	29	26	6	10
muški	87	2	5	3	10	11	5	15	16	3	3
ženski	132	3	5	3	18	29	29	14	10	3	7
CAZIN											
ukupno	391	11	5	11	31	78	69	48	43	32	17
muški	146	8	3	6	11	15	21	22	24	11	8
ženski	245	3	2	5	20	63	48	26	19	21	9
KLJUČ											
ukupno	191	5	4	6	25	27	30	14	15	12	7
muški	88	4	4	4	11	6	11	11	6	5	4
ženski	103	1	-	2	14	21	19	3	9	7	3
SANSKI MOST											
ukupno	444	7	10	10	35	50	62	32	30	31	26
muški	201	2	6	5	21	9	25	15	15	18	11
ženski	243	5	4	5	14	41	37	17	15	13	15
VELIKA KLADUŠA											
ukupno	321	10	8	10	19	62	65	38	28	26	13
muški	131	9	3	5	7	17	22	16	13	16	5
ženski	190	1	5	5	12	45	43	22	15	10	8
KANTON POSAVSKI											
ukupno	269	2	6	3	17	31	42	21	18	16	19
muški	118	-	1	3	7	12	14	10	10	9	9
ženski	151	2	5	-	10	19	28	11	8	7	10
DOMALJEVAC - ŠAMAC											
ukupno	38	1	1	-	1	3	4	-	3	3	1
muški	19	-	-	-	1	1	2	-	1	1	1
ženski	19	1	1	-	-	2	2	-	2	2	-
ODŽAK											
ukupno	110	-	2	2	11	17	12	11	7	9	5
muški	47	-	-	2	5	7	3	7	4	5	2
ženski	63	-	2	-	6	10	9	4	3	4	3
ORAŠJE											
ukupno	121	1	3	1	5	11	26	10	8	4	13
muški	52	-	1	1	1	4	9	3	5	3	6
ženski	69	1	2	-	4	7	17	7	3	1	7

unutar F BiH i u RS i BD BiH i inozemstvo), po kantonima i općinama, 2014
and from RS, BD B&H and abroad), by cantons and municipalities, 2014

age groups											Emmigrants from
50-54	55-59	60-64	65-69	70-74	75-79	80-84	85-89	90-94	95-99	100+	
											The Federation of BiH
1490	1438	1270	885	500	530	286	121	20	1	1	total
774	704	609	419	222	229	95	48	6	-	-	males
716	734	661	466	278	301	191	73	14	1	1	females
											UNSKO - SANSKI CANTON
116	106	71	63	36	49	20	13	2	-	-	total
60	50	31	28	13	23	6	6	2	-	-	males
56	56	40	35	23	26	14	7	-	-	-	females
											GRAD BIHAĆ
19	9	10	8	6	9	2	-	-	-	-	total
13	2	5	-	3	6	1	-	-	-	-	males
6	7	5	8	3	3	1	-	-	-	-	females
											BOSANSKA KRUPA
11	13	4	5	4	3	4	-	-	-	-	total
6	5	2	1	1	2	1	-	-	-	-	males
5	8	2	4	3	1	3	-	-	-	-	females
											BOSANSKI PETROVAC
17	8	6	2	7	10	4	3	2	-	-	total
9	5	2	1	2	2	1	2	2	-	-	males
8	3	4	1	5	8	3	1	-	-	-	females
											BUŽIM
8	10	1	5	-	-	1	-	-	-	-	total
4	7	-	3	-	-	-	-	-	-	-	males
4	3	1	2	-	-	1	-	-	-	-	females
											CAZIN
14	13	6	5	4	2	1	1	-	-	-	total
6	3	3	2	2	-	-	1	-	-	-	males
8	10	3	3	2	2	1	-	-	-	-	females
											KLJUČ
9	9	8	7	4	6	1	2	-	-	-	total
5	6	3	4	-	2	1	1	-	-	-	males
4	3	5	3	4	4	-	1	-	-	-	females
											SANSKI MOST
25	39	29	21	10	15	6	6	-	-	-	total
14	19	13	13	5	8	1	1	-	-	-	males
11	20	16	8	5	7	5	5	-	-	-	females
											VELIKA KLADUŠA
13	5	7	10	1	4	1	1	-	-	-	total
3	3	3	4	-	3	1	1	-	-	-	males
10	2	4	6	1	1	-	-	-	-	-	females
											CANTON POSAVSKI
29	14	18	11	9	7	6	-	-	-	-	total
13	7	10	5	5	1	2	-	-	-	-	males
16	7	8	6	4	6	4	-	-	-	-	females
											DOMALJEVAC - ŠAMAC
5	1	7	1	3	2	2	-	-	-	-	total
3	-	6	1	1	1	-	-	-	-	-	males
2	1	1	-	2	1	2	-	-	-	-	females
											ODŽAK
14	5	4	3	4	2	2	-	-	-	-	total
5	2	2	1	2	-	-	-	-	-	-	males
9	3	2	2	2	2	2	-	-	-	-	females
											ORAŠJE
10	8	7	7	2	3	2	-	-	-	-	total
5	5	2	3	2	-	2	-	-	-	-	males
5	3	5	4	-	3	-	-	-	-	-	females

7 - Odseljeno stanovništvo iz FBiH po starosti i spolu (uključujući kretanje stanovništva)
Emigrants from FB&H by age and sex (including the population movements inside The FB&H)

Odseljeni iz	starosne grupe										
	ukupno <i>Total</i>	0-4	5-9	10-14	15-19	20-24	25-29	30-34	35-39	40-44	45-49
TUZLANSKI KANTON											
ukupno	3901	106	121	74	373	651	701	465	310	241	204
muški	1513	57	65	41	125	148	212	205	138	113	107
ženski	2388	49	56	33	248	503	489	260	172	128	97
BANOVIĆI											
ukupno	215	10	4	7	25	27	43	21	15	19	10
muški	96	5	3	2	11	8	19	9	9	7	6
ženski	119	5	1	5	14	19	24	12	6	12	4
ČELIĆ											
ukupno	144	2	7	-	12	34	30	16	3	14	7
muški	71	2	5	-	8	10	13	10	1	8	3
ženski	73	-	2	-	4	24	17	6	2	6	4
DOBOJ - ISTOK											
ukupno	110	3	-	1	14	27	20	9	14	4	5
muški	39	1	-	1	5	6	2	7	7	1	1
ženski	71	2	-	-	9	21	18	2	7	3	4
GRAČANICA											
ukupno	275	2	6	2	34	51	50	36	22	13	18
muški	79	2	5	2	4	11	8	12	6	6	9
ženski	196	-	1	-	30	40	42	24	16	7	9
GRADAČAC											
ukupno	268	9	9	4	21	46	61	23	26	11	9
muški	91	4	4	1	7	12	9	11	12	5	4
ženski	177	5	5	3	14	34	52	12	14	6	5
KALESIJA											
ukupno	350	14	16	6	32	72	64	31	25	16	17
muški	124	8	9	2	11	11	21	12	10	5	10
ženski	226	6	7	4	21	61	43	19	15	11	7
KLADANJ											
ukupno	182	5	9	3	18	30	30	23	17	14	7
muški	87	3	4	1	9	9	12	14	11	8	2
ženski	95	2	5	2	9	21	18	9	6	6	5
LUKAVAC											
ukupno	325	11	5	8	35	54	57	42	27	19	11
muški	118	7	2	7	10	8	20	13	14	7	3
ženski	207	4	3	1	25	46	37	29	13	12	8
SAPNA											
ukupno	162	5	10	9	29	29	20	15	9	19	7
muški	64	2	4	5	10	7	5	5	3	13	4
ženski	98	3	6	4	19	22	15	10	6	6	3
SREBRENİK											
ukupno	348	8	11	8	29	70	60	45	27	14	18
muški	223	3	4	6	23	55	40	29	15	7	8
ženski	125	5	7	2	6	15	20	16	12	7	10
TEOČAK											
ukupno	83	3	-	3	11	15	18	10	1	2	7
muški	31	1	-	2	5	5	4	1	-	1	5
ženski	52	2	-	1	6	10	14	9	1	1	2
GRAD TUZLA											
ukupno	932	19	27	15	67	110	133	126	91	65	64
muški	407	9	15	11	30	30	41	62	43	31	37
ženski	525	10	12	4	37	80	92	64	48	34	27
ŽIVINICE											
ukupno	507	15	17	8	46	86	115	68	33	31	24
muški	181	8	7	5	9	16	38	33	10	14	13
ženski	326	7	10	3	37	70	77	35	23	17	11

unutar FBiH i u RS i BD BiH i inozemstvo), po kantonima i općinama, 2014 (nastavak)
and from RS, BD B&H and abroad), by cantons and municipalities, 2014 (continued)

age groups											Emmigrants from
50-54	55-59	60-64	65-69	70-74	75-79	80-84	85-89	90-94	95-99	100+	
											TUZLANSKI CANTON
158	159	134	65	42	54	29	13	1	-	-	total
82	73	63	28	20	23	9	4	-	-	-	males
76	86	71	37	22	31	20	9	1	-	-	females
											BANOVIĆI
6	8	8	5	2	4	1	-	-	-	-	total
5	5	4	1	-	2	-	-	-	-	-	males
1	3	4	4	2	2	1	-	-	-	-	females
											ČELIĆ
7	6	2	3	-	1	-	-	-	-	-	total
5	3	1	2	-	-	-	-	-	-	-	males
2	3	1	1	-	1	-	-	-	-	-	females
											DOBOJ - ISTOK
5	3	1	-	1	3	-	-	-	-	-	total
4	2	-	-	1	1	-	-	-	-	-	males
1	1	1	-	-	2	-	-	-	-	-	females
											GRAČANICA
6	13	8	4	5	2	1	1	1	-	-	total
2	4	3	1	3	1	-	-	-	-	-	males
4	9	5	3	2	1	1	1	1	-	-	females
											GRADAČAC
11	12	13	7	5	1	-	-	-	-	-	total
5	4	8	-	4	1	-	-	-	-	-	males
6	8	5	7	1	-	-	-	-	-	-	females
											KALESIJA
16	17	12	5	3	2	2	-	-	-	-	total
7	9	7	1	1	-	-	-	-	-	-	males
9	8	5	4	2	2	2	-	-	-	-	females
											KLADANJ
6	4	9	2	1	3	1	-	-	-	-	total
4	1	5	2	-	2	-	-	-	-	-	males
2	3	4	-	1	1	1	-	-	-	-	females
											LUKAVAC
13	14	11	5	2	6	5	-	-	-	-	total
7	6	5	4	-	3	2	-	-	-	-	males
6	8	6	1	2	3	3	-	-	-	-	females
											SAPNA
4	3	2	1	-	-	-	-	-	-	-	total
2	1	2	1	-	-	-	-	-	-	-	males
2	2	-	-	-	-	-	-	-	-	-	females
											SREBRENİK
12	12	10	4	7	8	-	5	-	-	-	total
5	7	7	2	4	5	-	3	-	-	-	males
7	5	3	2	3	3	-	2	-	-	-	females
											TEOČAK
6	3	1	2	-	-	1	-	-	-	-	total
3	3	-	1	-	-	-	-	-	-	-	males
3	-	1	1	-	-	1	-	-	-	-	females
											GRAD TUZLA
52	51	41	16	14	20	14	7	-	-	-	total
25	25	19	8	6	9	4	2	-	-	-	males
27	26	22	8	8	11	10	5	-	-	-	females
											ŽIVINICE
14	13	16	11	2	4	4	-	-	-	-	total
6	5	6	5	2	1	3	-	-	-	-	males
8	8	10	6	-	3	1	-	-	-	-	females

7 - Odseljeno stanovništvo iz FBiH po starosti i spolu (uključujući kretanje stanovništva)
Emigrants from FB&H by age and sex (including the population movements inside The FB&H)

Odseljeni iz	starosne grupe										
	ukupno <i>Total</i>	0-4	5-9	10-14	15-19	20-24	25-29	30-34	35-39	40-44	45-49
ZENIČKO-DOBOJSKI KANTON											
ukupno	3510	72	89	63	361	567	609	358	282	206	151
muški	1418	34	38	32	131	156	228	144	137	90	72
ženski	2092	38	51	31	230	411	381	214	145	116	79
BREZA											
ukupno	232	5	12	3	30	40	42	22	16	10	9
muški	85	1	2	3	13	9	10	10	7	7	5
ženski	147	4	10	-	17	31	32	12	9	3	4
DOBOJ - JUG											
ukupno	112	5	5	3	12	14	16	9	6	7	6
muški	44	3	4	2	3	1	4	2	4	3	3
ženski	68	2	1	1	9	13	12	7	2	4	3
KAKANJ											
ukupno	307	2	6	2	26	55	66	27	25	20	19
muški	130	2	4	2	3	16	23	13	17	8	12
ženski	177	-	2	-	23	39	43	14	8	12	7
MAGLAJ											
ukupno	210	1	7	2	35	35	29	20	11	14	10
muški	76	-	3	-	11	10	7	7	4	4	6
ženski	134	1	4	2	24	25	22	13	7	10	4
OLOVO											
ukupno	226	5	6	7	24	41	32	20	19	11	12
muški	98	1	3	4	7	14	13	11	10	6	8
ženski	128	4	3	3	17	27	19	9	9	5	4
TEŠANJ											
ukupno	292	7	8	6	29	52	34	37	29	29	14
muški	101	4	2	2	9	10	11	10	9	14	7
ženski	191	3	6	4	20	42	23	27	20	15	7
USORA											
ukupno	34	-	-	1	3	4	4	2	6	2	3
muški	18	-	-	-	1	2	1	2	2	1	3
ženski	16	-	-	1	2	2	3	-	4	1	-
VAREŠ											
ukupno	186	1	1	1	21	23	29	21	9	9	4
muški	86	-	1	-	8	4	20	13	6	5	3
ženski	100	1	-	1	13	19	9	8	3	4	1
VISOKO											
ukupno	433	19	19	8	35	65	94	49	32	24	25
muški	166	11	8	7	14	18	35	15	12	6	7
ženski	267	8	11	1	21	47	59	34	20	18	18
ZAVIDOVIĆI											
ukupno	336	6	5	8	27	57	74	38	25	17	11
muški	147	2	2	2	11	21	29	16	19	8	3
ženski	189	4	3	6	16	36	45	22	6	9	8
GRAD ZENICA											
ukupno	876	13	16	20	83	128	136	98	79	50	32
muški	357	7	7	10	36	29	54	38	36	22	13
ženski	519	6	9	10	47	99	82	60	43	28	19
ŽEPČE											
ukupno	266	8	4	2	36	53	53	15	25	13	6
muški	110	3	2	-	15	22	21	7	11	6	2
ženski	156	5	2	2	21	31	32	8	14	7	4
BOSANSKO - PODRINJSKI KANTON											
ukupno	378	8	7	7	32	40	54	30	25	15	18
muški	177	3	3	4	13	18	22	15	12	9	13
ženski	201	5	4	3	19	22	32	15	13	6	5

unutar FBiH i u RS i BD BiH i inozemstvo), po kantonima i općinama, 2014 (nastavak)
and from RS, BD B&H and abroad), by cantons and municipalities, 2014 (nastavak)

age groups											Emmigrants from
50-54	55-59	60-64	65-69	70-74	75-79	80-84	85-89	90-94	95-99	100+	
ZENICKO-DOBOJSKI CANTON											
160	150	134	122	61	67	40	18	-	-	-	total
86	76	66	63	26	25	11	3	-	-	-	males
74	74	68	59	35	42	29	15	-	-	-	females
BREZA											
12	8	8	4	5	3	3	-	-	-	-	total
3	4	4	-	3	2	2	-	-	-	-	males
9	4	4	4	2	1	1	-	-	-	-	females
DOBOJ - JUG											
2	7	6	7	1	3	1	2	-	-	-	total
2	3	4	3	1	2	-	-	-	-	-	males
-	4	2	4	-	1	1	2	-	-	-	females
KAKANJ											
11	10	12	12	8	4	2	-	-	-	-	total
4	6	7	8	4	1	-	-	-	-	-	males
7	4	5	4	4	3	2	-	-	-	-	females
MAGLAJ											
8	14	13	3	4	2	1	1	-	-	-	total
4	9	7	1	1	2	-	-	-	-	-	males
4	5	6	2	3	-	1	1	-	-	-	females
OLOVO											
7	7	9	5	4	11	2	4	-	-	-	total
5	4	5	1	2	4	-	-	-	-	-	males
2	3	4	4	2	7	2	4	-	-	-	females
TEŠANJ											
14	10	7	5	2	5	3	1	-	-	-	total
8	4	5	3	1	1	1	-	-	-	-	males
6	6	2	2	1	4	2	1	-	-	-	females
USORA											
3	-	1	2	1	1	-	1	-	-	-	total
2	-	1	1	1	-	-	1	-	-	-	males
1	-	-	1	-	1	-	-	-	-	-	females
VAREŠ											
12	15	12	9	4	6	6	3	-	-	-	total
6	6	6	4	-	2	2	-	-	-	-	males
6	9	6	5	4	4	4	3	-	-	-	females
VISOKO											
16	16	6	11	7	4	3	-	-	-	-	total
11	6	5	5	4	2	-	-	-	-	-	males
5	10	1	6	3	2	3	-	-	-	-	females
ZAVIDOVICI											
16	11	7	13	2	8	9	2	-	-	-	total
8	7	3	5	1	5	5	-	-	-	-	males
8	4	4	8	1	3	4	2	-	-	-	females
GRAD ZENICA											
40	43	42	45	23	19	6	3	-	-	-	total
22	25	13	30	8	4	1	2	-	-	-	males
18	18	29	15	15	15	5	1	-	-	-	females
ŽEPČE											
19	9	11	6	-	1	4	1	-	-	-	total
11	2	6	2	-	-	-	-	-	-	-	males
8	7	5	4	-	1	4	1	-	-	-	females
BOSANSKO-PODRINJSKI CANTON											
24	30	25	20	13	14	12	3	1	-	-	total
13	15	12	12	4	4	4	1	-	-	-	males
11	15	13	8	9	10	8	2	1	-	-	females

7 - Odseljeno stanovništvo iz FBiH po starosti i spolu (uključujući kretanje stanovništva)
Emmigrants from FB&H by age and sex (including the population movements inside The FB&H)

Odseljeni iz	starosne grupe										
	ukupno <i>Total</i>	0-4	5-9	10-14	15-19	20-24	25-29	30-34	35-39	40-44	45-49
FOČA											
ukupno	43	-	-	-	4	3	5	-	3	3	5
muški	18	-	-	-	1	2	1	-	1	1	3
ženski	25	-	-	-	3	1	4	-	2	2	2
GORAŽDE											
ukupno	311	8	5	5	21	35	47	26	21	12	12
muški	147	3	2	3	10	15	19	13	10	8	9
ženski	164	5	3	2	11	20	28	13	11	4	3
PALE											
ukupno	24	-	2	2	7	2	2	4	1	-	1
muški	12	-	1	1	2	1	2	2	1	-	1
ženski	12	-	1	1	5	1	-	2	-	-	-
SREDNJOBOSANSKI KANTON											
ukupno	2697	37	55	48	261	501	491	282	185	146	155
muški	1049	20	27	19	77	130	161	122	98	68	89
ženski	1648	17	28	29	184	371	330	160	87	78	66
BUGOJNO											
ukupno	323	4	4	7	25	75	49	31	20	19	13
muški	121	3	2	1	4	22	18	14	9	11	4
ženski	202	1	2	6	21	53	31	17	11	8	9
BUSOVAČA											
ukupno	168	4	4	-	18	37	45	24	4	5	9
muški	69	3	2	-	6	6	18	13	2	3	6
ženski	99	1	2	-	12	31	27	11	2	2	3
DOBRETIĆI											
ukupno	13	1	-	-	1	2	2	1	-	-	-
muški	7	-	-	-	1	1	1	1	-	-	-
ženski	6	1	-	-	-	1	1	-	-	-	-
DONJI VAKUF											
ukupno	147	2	1	1	16	25	35	20	10	5	6
muški	45	1	-	-	5	8	8	7	5	1	3
ženski	102	1	1	1	11	17	27	13	5	4	3
FOJNICA											
ukupno	181	4	1	3	23	29	40	17	8	6	15
muški	76	2	-	2	6	6	15	9	5	2	9
ženski	105	2	1	1	17	23	25	8	3	4	6
GORNJI VAKUF - USKOPLJE											
ukupno	295	6	4	5	31	70	49	29	23	15	18
muški	120	5	2	2	11	16	16	16	15	7	11
ženski	175	1	2	3	20	54	33	13	8	8	7
JAJCE											
ukupno	226	1	9	7	20	26	43	11	14	11	14
muški	101	1	3	4	7	12	20	3	6	4	7
ženski	125	-	6	3	13	14	23	8	8	7	7
KISELJAK											
ukupno	238	6	7	4	18	47	34	28	16	12	11
muški	91	2	5	-	3	16	7	15	8	2	7
ženski	147	4	2	4	15	31	27	13	8	10	4
KREŠEVO											
ukupno	61	-	3	-	5	10	11	9	2	3	7
muški	21	-	2	-	2	1	2	2	2	2	3
ženski	40	-	1	-	3	9	9	7	-	1	4
NOVI TRAVNIK											
ukupno	210	1	1	2	24	29	43	25	10	15	13
muški	78	1	-	1	3	8	13	7	6	9	8
ženski	132	-	1	1	21	21	30	18	4	6	5

unutar FBiH i u RS i BD BiH i inozemstvo), po kantonima i općinama, 2014 (nastavak)
and from RS, BD B&H and abroad), by cantons and municipalities, 2014 (continued)

age groups											Emmigrants from
50-54	55-59	60-64	65-69	70-74	75-79	80-84	85-89	90-94	95-99	100+	
											<i>FOČA</i>
5	3	3	3	3	2	1	-	-	-	-	<i>total</i>
2	2	-	2	3	-	-	-	-	-	-	<i>males</i>
3	1	3	1	-	2	1	-	-	-	-	<i>females</i>
											<i>GORAŽDE</i>
18	26	22	17	10	11	11	3	1	-	-	<i>total</i>
11	12	12	10	1	4	4	1	-	-	-	<i>males</i>
7	14	10	7	9	7	7	2	1	-	-	<i>females</i>
											<i>PALE</i>
1	1	-	-	-	1	-	-	-	-	-	<i>total</i>
-	1	-	-	-	-	-	-	-	-	-	<i>males</i>
1	-	-	-	-	1	-	-	-	-	-	<i>females</i>
											SREDNJOBOSANSKI CANTON
127	115	100	63	44	48	23	13	2	1	-	<i>total</i>
63	50	51	27	19	17	6	5	-	-	-	<i>males</i>
64	65	49	36	25	31	17	8	2	1	-	<i>females</i>
											<i>BUGOJNO</i>
11	12	18	9	6	13	2	5	-	-	-	<i>total</i>
6	7	7	4	4	5	-	-	-	-	-	<i>males</i>
5	5	11	5	2	8	2	5	-	-	-	<i>females</i>
											<i>BUSOVAČA</i>
8	1	2	2	-	2	2	1	-	-	-	<i>total</i>
5	-	1	1	-	1	2	-	-	-	-	<i>males</i>
3	1	1	1	-	1	-	1	-	-	-	<i>females</i>
											<i>DOBRETIĆI</i>
2	3	-	-	1	-	-	-	-	-	-	<i>total</i>
2	-	-	-	1	-	-	-	-	-	-	<i>males</i>
-	3	-	-	-	-	-	-	-	-	-	<i>females</i>
											<i>DONJI VAKUF</i>
10	6	3	2	3	1	1	-	-	-	-	<i>total</i>
2	2	1	-	1	1	-	-	-	-	-	<i>males</i>
8	4	2	2	2	-	1	-	-	-	-	<i>females</i>
											<i>FOJNICA</i>
4	9	11	3	2	5	1	-	-	-	-	<i>total</i>
3	5	7	1	2	1	1	-	-	-	-	<i>males</i>
1	4	4	2	-	4	-	-	-	-	-	<i>females</i>
											<i>GORNJI VAKUF-USKOPLJE</i>
10	11	8	6	3	4	3	-	-	-	-	<i>total</i>
6	3	4	3	1	2	-	-	-	-	-	<i>males</i>
4	8	4	3	2	2	3	-	-	-	-	<i>females</i>
											<i>JAJCE</i>
12	13	15	12	5	7	2	4	-	-	-	<i>total</i>
5	6	10	6	2	1	1	3	-	-	-	<i>males</i>
7	7	5	6	3	6	1	1	-	-	-	<i>females</i>
											<i>KISELJAK</i>
13	18	11	2	3	3	4	1	-	-	-	<i>total</i>
6	9	6	1	1	1	1	1	-	-	-	<i>males</i>
7	9	5	1	2	2	3	-	-	-	-	<i>females</i>
											<i>KREŠEVO</i>
2	2	3	1	1	1	1	-	-	-	-	<i>total</i>
1	-	3	1	-	-	-	-	-	-	-	<i>males</i>
1	2	-	-	1	1	1	-	-	-	-	<i>females</i>
											<i>NOVI TRAVNIK</i>
14	14	6	4	6	-	2	1	-	-	-	<i>total</i>
7	8	3	2	1	-	-	1	-	-	-	<i>males</i>
7	6	3	2	5	-	2	-	-	-	-	<i>females</i>

7 - Odseljeno stanovništvo iz FBiH po starosti i spolu (uključujući kretanje stanovništva)
Emigrants from FB&H by age and sex (including the population movements inside The FB&H)

Odseljeni iz	starosne grupe										
	ukupno Total	0-4	5-9	10-14	15-19	20-24	25-29	30-34	35-39	40-44	45-49
TRAVNIK											
ukupno	526	5	13	16	48	78	97	50	53	36	30
muški	190	1	7	8	18	16	26	21	23	16	18
ženski	336	4	6	8	30	62	71	29	30	20	12
VITEZ											
ukupno	309	3	8	3	32	73	43	37	25	19	19
muški	130	1	4	1	11	18	17	14	17	11	13
ženski	179	2	4	2	21	55	26	23	8	8	6
HERCEGOVAČKO - NERETVANSKI KANTON											
ukupno	2429	36	40	37	150	312	401	257	180	152	152
muški	1153	19	13	16	79	104	140	121	102	94	90
ženski	1276	17	27	21	71	208	261	136	78	58	62
ČAPLJINA											
ukupno	570	7	6	5	24	54	78	52	49	51	56
muški	287	2	2	2	12	20	25	27	25	30	35
ženski	283	5	4	3	12	34	53	25	24	21	21
ČITLUK											
ukupno	162	1	4	4	21	34	25	19	12	8	4
muški	71	1	-	2	14	8	3	6	7	6	3
ženski	91	-	4	2	7	26	22	13	5	2	1
JABLANICA											
ukupno	122	3	3	-	10	20	30	11	10	1	10
muški	56	2	-	-	3	2	12	8	7	1	7
ženski	66	1	3	-	7	18	18	3	3	-	3
KONJIC											
ukupno	355	8	5	8	16	49	71	40	15	17	14
muški	180	6	2	2	7	22	35	24	12	12	6
ženski	175	2	3	6	9	27	36	16	3	5	8
GRAD MOSTAR											
ukupno	812	9	16	8	54	98	131	88	60	46	47
muški	371	4	6	6	31	34	42	31	32	29	24
ženski	441	5	10	2	23	64	89	57	28	17	23
NEUM											
ukupno	56	2	1	2	3	8	7	4	6	3	4
muški	21	-	1	1	1	1	1	2	2	2	3
ženski	35	2	-	1	2	7	6	2	4	1	1
PROZOR											
ukupno	183	1	2	8	16	24	25	22	15	13	8
muški	94	1	1	2	8	12	12	12	9	9	5
ženski	89	-	1	6	8	12	13	10	6	4	3
RAVNO											
ukupno	22	-	-	-	-	2	1	1	2	4	2
muški	13	-	-	-	-	1	1	-	2	1	1
ženski	9	-	-	-	-	1	-	1	-	3	1
STOLAC											
ukupno	147	5	3	2	6	23	33	20	11	9	7
muški	60	3	1	1	3	4	9	11	6	4	6
ženski	87	2	2	1	3	19	24	9	5	5	1
ZAPADNO-HERCEGOVAČKI KANTON											
ukupno	705	15	20	16	37	102	130	67	60	50	52
muški	313	7	9	8	25	35	37	24	23	34	30
ženski	392	8	11	8	12	67	93	43	37	16	22
GRUDE											
ukupno	95	5	1	2	5	9	21	12	10	7	7
muški	30	1	-	-	3	2	4	1	3	6	3
ženski	65	4	1	2	2	7	17	11	7	1	4

unutar FBiH i u RS i BD BiH i inozemstvo), po kantonima i općinama, 2014 (nastavak)
and from RS, BD B&H and abroad), by cantons and municipalities, 2014 (continued)

age groups											Emmigrants from
50-54	55-59	60-64	65-69	70-74	75-79	80-84	85-89	90-94	95-99	100+	
											TRAVNIK
27	19	15	16	9	8	4	-	2	-	-	total
11	7	3	6	5	3	1	-	-	-	-	males
16	12	12	10	4	5	3	-	2	-	-	females
											VITEZ
14	7	8	6	5	4	1	1	-	1	-	total
9	3	6	2	1	2	-	-	-	-	-	males
5	4	2	4	4	2	1	1	-	1	-	females
											HERCEGOVAČKO - NERETVANSKI CANTON
164	151	128	89	64	63	40	10	3	-	-	total
93	81	74	46	29	31	14	6	1	-	-	males
71	70	54	43	35	32	26	4	2	-	-	females
											ČAPLJINA
45	53	29	16	18	14	10	2	1	-	-	total
30	33	16	9	8	5	5	1	-	-	-	males
15	20	13	7	10	9	5	1	1	-	-	females
											ČITLUK
8	10	6	3	1	1	1	-	-	-	-	total
6	7	4	2	1	1	-	-	-	-	-	males
2	3	2	1	-	-	1	-	-	-	-	females
											JABLANICA
5	8	5	2	1	1	1	1	-	-	-	total
4	3	4	2	-	-	1	-	-	-	-	males
1	5	1	-	1	1	-	1	-	-	-	females
											KONJIC
20	13	20	19	12	14	11	3	-	-	-	total
14	6	7	8	5	8	3	1	-	-	-	males
6	7	13	11	7	6	8	2	-	-	-	females
											GRAD MOSTAR
62	44	52	33	22	24	14	3	1	-	-	total
29	23	32	15	10	15	4	3	1	-	-	males
33	21	20	18	12	9	10	-	-	-	-	females
											NEUM
3	6	-	3	-	2	1	1	-	-	-	total
1	3	-	1	-	1	-	1	-	-	-	males
2	3	-	2	-	1	1	-	-	-	-	females
											PROZOR
13	11	9	7	6	2	1	-	-	-	-	total
5	5	5	5	3	-	-	-	-	-	-	males
8	6	4	2	3	2	1	-	-	-	-	females
											RAVNO
-	1	4	2	-	2	1	-	-	-	-	total
-	-	4	1	-	1	1	-	-	-	-	males
-	1	-	1	-	1	-	-	-	-	-	females
											STOLAC
8	5	3	4	4	3	-	-	1	-	-	total
4	1	2	3	2	-	-	-	-	-	-	males
4	4	1	1	2	3	-	-	1	-	-	females
											ZAPADNO-HERCEGOVACKI CANTON
42	28	25	22	14	10	6	8	1	-	-	total
23	19	14	11	10	2	-	2	-	-	-	males
19	9	11	11	4	8	6	6	1	-	-	females
											GRUDE
3	1	2	4	3	1	-	2	-	-	-	total
1	1	1	2	2	-	-	-	-	-	-	males
2	-	1	2	1	1	-	2	-	-	-	females

7 - Odseljeno stanovništvo iz FBiH po starosti i spolu (uključujući kretanje stanovništva)
Emmigrants from FB&H by age and sex (including the population movements inside The FB&H)

Odseljeni iz	starosne grupe											
	ukupno <i>Total</i>	0-4	5-9	10-14	15-19	20-24	25-29	30-34	35-39	40-44	45-49	
LJUBUŠKI												
ukupno	320	6	12	9	8	47	45	27	24	25	26	
muški	157	4	6	6	7	19	13	13	9	13	15	
ženski	163	2	6	3	1	28	32	14	15	12	11	
POSUŠJE												
ukupno	90	2	3	1	3	11	24	8	8	7	7	
muški	35	1	2	-	1	3	4	4	3	6	5	
ženski	55	1	1	1	2	8	20	4	5	1	2	
GRAD ŠIROKI BRIJEG												
ukupno	200	2	4	4	21	35	40	20	18	11	12	
muški	91	1	1	2	14	11	16	6	8	9	7	
ženski	109	1	3	2	7	24	24	14	10	2	5	
KANTON SARAJEVO												
ukupno	9264	257	285	220	528	606	1263	1238	902	657	557	
muški	4133	117	149	121	239	212	400	524	461	339	277	
ženski	5131	140	136	99	289	394	863	714	441	318	280	
CENTAR SARAJEVO												
ukupno	1485	46	58	38	68	90	199	212	140	97	85	
muški	678	22	27	19	30	35	71	86	78	53	43	
ženski	807	24	31	19	38	55	128	126	62	44	42	
HADŽIĆI												
ukupno	276	7	10	5	27	23	42	27	30	20	18	
muški	113	1	5	3	10	4	12	11	13	12	9	
ženski	163	6	5	2	17	19	30	16	17	8	9	
ILIDŽA												
ukupno	1184	32	50	35	79	94	152	157	102	72	69	
muški	519	13	23	21	29	31	39	60	56	40	44	
ženski	665	19	27	14	50	63	113	97	46	32	25	
ILIJAS												
ukupno	319	5	11	3	27	24	45	47	25	23	21	
muški	142	2	4	3	16	6	15	19	14	11	7	
ženski	177	3	7	-	11	18	30	28	11	12	14	
NOVI GRAD SARAJEVO												
ukupno	2500	63	47	57	146	134	344	333	265	177	146	
muški	1115	30	25	31	73	49	113	153	127	90	71	
ženski	1385	33	22	26	73	85	231	180	138	87	75	
NOVO SARAJEVO												
ukupno	1969	66	56	53	101	117	267	273	190	149	123	
muški	879	33	30	30	45	42	83	115	94	74	55	
ženski	1090	33	26	23	56	75	184	158	96	75	68	
STARI GRAD SARAJEVO												
ukupno	876	20	31	19	46	55	134	119	89	68	49	
muški	375	10	20	9	17	13	41	53	49	32	22	
ženski	501	10	11	10	29	42	93	66	40	36	27	
TRNOVO												
ukupno	176	1	2	2	11	25	16	14	15	18	14	
muški	82	-	-	-	5	13	8	6	9	8	8	
ženski	94	1	2	2	6	12	8	8	6	10	6	
VOGOŠĆA												
ukupno	479	17	20	8	23	44	64	56	46	33	32	
muški	230	6	15	5	14	19	18	21	21	19	18	
ženski	249	11	5	3	9	25	46	35	25	14	14	

unutar FBiH i u RS i BD BiH i inozemstvo), po kantonima i općinama, 2014 (nastavak)
and from RS, BD B&H and abroad), by cantons and municipalities, 2014 (continued)

age groups											Emmigrants from
50-54	55-59	60-64	65-69	70-74	75-79	80-84	85-89	90-94	95-99	100+	
											LJUBUŠKI
24	21	16	11	9	5	3	2	-	-	-	total
13	14	10	6	7	1	-	1	-	-	-	males
11	7	6	5	2	4	3	1	-	-	-	females
											POSUŠJE
4	2	4	3	-	-	-	2	1	-	-	total
1	2	1	1	-	-	-	1	-	-	-	males
3	-	3	2	-	-	-	1	1	-	-	females
											GRAD ŠIROKI BRIJEG
11	4	3	4	2	4	3	2	-	-	-	total
8	2	2	2	1	1	-	-	-	-	-	males
3	2	1	2	1	3	3	2	-	-	-	females
											CANTON SARAJEVO
636	653	589	396	177	176	83	34	6	-	1	total
316	319	266	183	75	87	29	18	1	-	-	males
320	334	323	213	102	89	54	16	5	-	1	females
											CENTAR SARAJEVO
101	109	101	55	32	20	17	12	4	-	1	total
51	53	52	22	13	13	4	6	-	-	-	males
50	56	49	33	19	7	13	6	4	-	1	females
											HADŽIĆI
17	14	12	12	3	6	2	1	-	-	-	total
8	8	5	6	1	3	1	1	-	-	-	males
9	6	7	6	2	3	1	-	-	-	-	females
											ILIDŽA
79	83	61	52	23	20	19	5	-	-	-	total
45	41	27	26	8	8	6	2	-	-	-	males
34	42	34	26	15	12	13	3	-	-	-	females
											ILIJAS
23	14	13	11	5	13	7	2	-	-	-	total
12	6	8	8	2	6	1	2	-	-	-	males
11	8	5	3	3	7	6	-	-	-	-	females
											NOVI GRAD SARAJEVO
159	190	183	143	42	50	14	7	-	-	-	total
70	92	79	58	21	23	6	4	-	-	-	males
89	98	104	85	21	27	8	3	-	-	-	females
											NOVO SARAJEVO
148	143	112	75	39	36	16	3	2	-	-	total
74	77	49	34	17	17	7	2	1	-	-	males
74	66	63	41	22	19	9	1	1	-	-	females
											STARI GRAD SARAJEVO
61	56	63	29	16	15	3	3	-	-	-	total
33	20	23	18	6	7	1	1	-	-	-	males
28	36	40	11	10	8	2	2	-	-	-	females
											TRNOVO
18	15	12	5	6	2	-	-	-	-	-	total
7	7	5	2	2	2	-	-	-	-	-	males
11	8	7	3	4	-	-	-	-	-	-	females
											VOGOŠČA
30	29	32	14	11	14	5	1	-	-	-	total
16	15	18	9	5	8	3	-	-	-	-	males
14	14	14	5	6	6	2	1	-	-	-	females

**7 - Odseljeno stanovništvo iz FBiH po starosti i spolu (uključujući kretanje stanovništva
Emmigrants from FB&H by age and sex (including the population movements inside The FB&H**

Odseljeni iz	starosne grupe										
	ukupno Total	0-4	5-9	10-14	15-19	20-24	25-29	30-34	35-39	40-44	45-49
KANTON 10											
ukupno	676	10	10	4	43	102	85	47	38	33	36
muški	322	6	6	1	16	40	36	26	22	14	22
ženski	354	4	4	3	27	62	49	21	16	19	14
BOSANSKO GRAHOVO											
ukupno	57	-	1	1	1	3	2	5	2	2	1
muški	35	-	1	-	-	3	1	3	2	2	-
ženski	22	-	-	1	1	-	1	2	-	-	1
DRVAR											
ukupno	204	2	1	-	11	28	20	12	7	12	13
muški	102	1	1	-	6	10	14	8	4	6	8
ženski	102	1	-	-	5	18	6	4	3	6	5
GLAMOČ											
ukupno	93	1	1	-	6	9	7	2	7	-	6
muški	45	1	-	-	1	1	3	2	5	-	4
ženski	48	-	1	-	5	8	4	-	2	-	2
KUPRES											
ukupno	51	-	2	-	4	7	10	4	3	1	2
muški	25	-	1	-	1	5	2	2	3	-	2
ženski	26	-	1	-	3	2	8	2	-	1	-
LIVNO											
ukupno	153	4	2	-	8	28	28	16	12	12	6
muški	65	2	1	-	2	10	11	8	6	5	3
ženski	88	2	1	-	6	18	17	8	6	7	3
TOMISLAVGRAD											
ukupno	118	3	3	3	13	27	18	8	7	6	8
muški	50	2	2	1	6	11	5	3	2	1	5
ženski	68	1	1	2	7	16	13	5	5	5	3

unutar FBiH i u RS i BD BiH i inozemstvo), po kantonima i općinama, 2014 (nastavak)
and from RS, BD B&H and abroad), by cantons and municipalities, 2014 (continued)

age groups											Emmigrants from
50-54	55-59	60-64	65-69	70-74	75-79	80-84	85-89	90-94	95-99	100+	
											CANTON 10
34	32	46	34	40	42	27	9	4	-	-	<i>total</i>
25	14	22	16	21	16	14	3	2	-	-	<i>males</i>
9	18	24	18	19	26	13	6	2	-	-	<i>females</i>
											BOSANSKO GRAHOVO
4	7	9	4	5	6	2	1	1	-	-	<i>total</i>
4	6	4	2	2	3	1	1	-	-	-	<i>males</i>
-	1	5	2	3	3	1	-	1	-	-	<i>females</i>
											DRVAR
8	14	17	15	9	19	10	5	1	-	-	<i>total</i>
6	3	8	6	4	7	7	2	1	-	-	<i>males</i>
2	11	9	9	5	12	3	3	-	-	-	<i>females</i>
											GLAMOČ
7	4	7	10	11	10	4	-	1	-	-	<i>total</i>
5	1	4	6	7	3	2	-	-	-	-	<i>males</i>
2	3	3	4	4	7	2	-	1	-	-	<i>females</i>
											KUPRES
2	1	4	3	5	2	1	-	-	-	-	<i>total</i>
2	1	1	1	3	1	-	-	-	-	-	<i>males</i>
-	-	3	2	2	1	1	-	-	-	-	<i>females</i>
											LIVNO
7	3	6	-	7	3	8	2	1	-	-	<i>total</i>
2	2	5	-	4	1	2	-	1	-	-	<i>males</i>
5	1	1	-	3	2	6	2	-	-	-	<i>females</i>
											TOMISLAVGRAD
6	3	3	2	3	2	2	1	-	-	-	<i>total</i>
6	1	-	1	1	1	2	-	-	-	-	<i>males</i>
-	2	3	1	2	1	-	1	-	-	-	<i>females</i>

**8 - Saldo migracija stanovništva F BiH po starosti i spolu (uključujući kretanje stanovništva unutar
Net migration of the population of F B&H by age and sex (including the population movements)**

Dospeljeni u/ Odseljeni iz	Starosne grupe										
	Ukupno Total	0-4	5-9	10-14	15-19	20-24	25-29	30-34	35-39	40-44	45-49
FEDERACIJA BiH											
dospeljeni	22501	542	632	452	1789	2981	3790	2703	1913	1400	1216
odseljeni	26165	600	691	530	2005	3304	4172	2991	2212	1663	1455
saldo migracija	-3664	-58	-59	-78	-216	-323	-382	-288	-299	-263	-239
UNSKO - SANSKI KANTON											
dospeljeni	1717	44	56	34	154	305	295	176	152	97	88
odseljeni	2336	57	58	58	203	392	396	226	212	147	111
saldo migracija	-619	-13	-2	-24	-49	-87	-101	-50	-60	-50	-23
GRAD BIHAĆ											
dospeljeni	466	13	11	13	27	85	76	64	45	24	28
odseljeni	335	14	9	4	17	70	62	32	28	19	17
saldo migracija	131	-1	2	9	10	15	14	32	17	5	11
BOSANSKA KRUPA											
dospeljeni	204	7	9	2	18	34	37	15	17	13	8
odseljeni	271	5	9	10	26	40	53	28	30	13	13
saldo migracija	-67	2	0	-8	-8	-6	-16	-13	-13	0	-5
BOSANSKI PETROVAC											
dospeljeni	110	5	7	2	6	12	14	8	11	5	5
odseljeni	164	-	3	1	22	25	21	5	12	8	8
saldo migracija	-54	5	4	1	-16	-13	-7	3	-1	-3	-3
BUŽIM											
dospeljeni	122	2	2	2	20	29	20	16	10	9	-
odseljeni	219	5	10	6	28	40	34	29	26	6	10
saldo migracija	-97	-3	-8	-4	-8	-11	-14	-13	-16	3	-10
CAZIN											
dospeljeni	310	9	11	9	27	58	69	32	27	21	19
odseljeni	391	11	5	11	31	78	69	48	43	32	17
saldo migracija	-81	-2	6	-2	-4	-20	0	-16	-16	-11	2
KLJUC											
dospeljeni	89	-	2	-	12	20	12	7	4	6	6
odseljeni	191	5	4	6	25	27	30	14	15	12	7
saldo migracija	-102	-5	-2	-6	-13	-7	-18	-7	-11	-6	-1
SANSKI MOST											
dospeljeni	251	7	8	2	22	36	32	19	20	13	14
odseljeni	444	7	10	10	35	50	62	32	30	31	26
saldo migracija	-193	0	-2	-8	-13	-14	-30	-13	-10	-18	-12
VELIKA KLADUŠA											
dospeljeni	165	1	6	4	22	31	35	15	18	6	8
odseljeni	321	10	8	10	19	62	65	38	28	26	13
saldo migracija	-156	-9	-2	-6	3	-31	-30	-23	-10	-20	-5
KANTON POSAVSKI											
dospeljeni	161	1	2	1	16	15	33	14	9	12	10
odseljeni	269	2	6	3	17	31	42	21	18	16	19
saldo migracija	-108	-1	-4	-2	-1	-16	-9	-7	-9	-4	-9
DOMALJEVAC - ŠAMAC											
dospeljeni	30	-	1	-	1	2	6	3	2	2	4
odseljeni	38	1	1	-	1	3	4	-	3	3	1
saldo migracija	-8	-1	0	0	0	-1	2	3	-1	-1	3
ODŽAK											
dospeljeni	83	1	1	-	9	8	16	5	5	6	5
odseljeni	110	-	2	2	11	17	12	11	7	9	5
saldo migracija	-27	1	-1	-2	-2	-9	4	-6	-2	-3	0
ORAŠJE											
dospeljeni	48	-	-	1	6	5	11	6	2	4	1
odseljeni	121	1	3	1	5	11	26	10	8	4	13
saldo migracija	-73	-1	-3	0	1	-6	-15	-4	-6	0	-12

F BiH i iz/u RS i iz/u BD BiH), po kantonima i općinama, 2014
inside F B&H and to/from RS and to/from BD B&H), by cantons and municipalities, 2014

Age groups											Immigrants to/ Emmigrants from
50-54	55-59	60-64	65-69	70-74	75-79	80-84	85-89	90-94	95-99	100+	
											The Federation BiH
1250	1205	1094	626	305	335	177	79	11	1	-	immigrants
1490	1438	1270	885	500	530	286	121	20	1	1	emmigrants
-240	233	-176	-259	-195	-195	-109	-42	-9	0	-1	net migration
											UNSKO - SANSKI CANTON
86	79	50	35	28	17	13	8	-	-	-	immigrants
116	106	71	63	36	49	20	13	2	-	-	emmigrants
-30	27	-21	-28	-8	-32	-7	-5	-2	0	0	net migration
											GRAD BIHAĆ
23	18	14	6	7	3	7	2	-	-	-	immigrants
19	9	10	8	6	9	2	-	-	-	-	emmigrants
4	-9	4	-2	1	-6	5	2	0	0	0	net migration
											BOSANSKA KRUPA
10	17	6	5	3	-	2	1	-	-	-	immigrants
11	13	4	5	4	3	4	-	-	-	-	emmigrants
-1	-4	2	0	-1	-3	-2	1	0	0	0	net migration
											BOSANSKI PETROVAC
9	10	6	5	1	3	1	-	-	-	-	immigrants
17	8	6	2	7	10	4	3	2	-	-	emmigrants
-8	-2	0	3	-6	-7	-3	-3	-2	0	0	net migration
											BUŽIM
2	4	1	3	1	-	1	-	-	-	-	immigrants
8	10	1	5	-	-	1	-	-	-	-	emmigrants
-6	6	0	-2	1	0	0	0	0	0	0	net migration
											CAZIN
15	3	1	3	3	2	-	1	-	-	-	immigrants
14	13	6	5	4	2	1	1	-	-	-	emmigrants
1	10	-5	-2	-1	0	-1	0	0	0	0	net migration
											KLJUC
6	4	4	2	3	1	-	-	-	-	-	immigrants
9	9	8	7	4	6	1	2	-	-	-	emmigrants
-3	5	-4	-5	-1	-5	-1	-2	0	0	0	net migration
											SANSKI MOST
15	16	16	10	8	8	1	4	-	-	-	immigrants
25	39	29	21	10	15	6	6	-	-	-	emmigrants
-10	23	-13	-11	-2	-7	-5	-2	0	0	0	net migration
											VELIKA KLADUŠA
6	7	2	1	2	-	1	-	-	-	-	immigrants
13	5	7	10	1	4	1	1	-	-	-	emmigrants
-7	-2	-5	-9	1	-4	0	-1	0	0	0	net migration
											CANTON POSAVSKI
11	6	14	6	3	5	1	2	-	-	-	immigrants
29	14	18	11	9	7	6	-	-	-	-	emmigrants
-18	8	-4	-5	-6	-2	-5	2	0	0	0	net migration
											DOMALJEVAC - ŠAMAC
3	-	3	1	1	1	-	-	-	-	-	immigrants
5	1	7	1	3	2	2	-	-	-	-	emmigrants
-2	1	-4	0	-2	-1	-2	0	0	0	0	net migration
											ODŽAK
5	4	8	3	1	3	1	2	-	-	-	immigrants
14	5	4	3	4	2	2	-	-	-	-	emmigrants
-9	1	4	0	-3	1	-1	2	0	0	0	net migration
											ORAŠJE
3	2	3	2	1	1	-	-	-	-	-	immigrants
10	8	7	7	2	3	2	-	-	-	-	emmigrants
-7	6	-4	-5	-1	-2	-2	0	0	0	0	net migration

**8 - Saldo migracija stanovništva F BiH po starosti i spolu (uključujući kretanje stanovništva unutar
Net migration of the population of F B&H by age and sex (including the population movements)**

Dospeljeni u/ Odseljeni iz	Starosne grupe										
	Ukupno Total	0-4	5-9	10-14	15-19	20-24	25-29	30-34	35-39	40-44	45-49
TUZLANSKI KANTON											
dospeljeni	3081	68	82	60	297	494	548	354	231	210	154
odseljeni	3901	106	121	74	373	651	701	465	310	241	204
saldo migracija	-820	-38	-39	-14	-76	-157	-153	-111	-79	-31	-50
BANOVIĆI											
dospeljeni	143	4	2	1	30	28	27	15	8	7	4
odseljeni	215	10	4	7	25	27	43	21	15	19	10
saldo migracija	-72	-6	-2	-6	5	1	-16	-6	-7	-12	-6
ČELIĆ											
dospeljeni	96	1	-	3	11	16	13	13	6	8	5
odseljeni	144	2	7	-	12	34	30	16	3	14	7
saldo migracija	-48	-1	-7	3	-1	-18	-17	-3	3	-6	-2
DOBOJ - ISTOK											
dospeljeni	81	-	1	-	9	12	16	12	5	3	2
odseljeni	110	3	-	1	14	27	20	9	14	4	5
saldo migracija	-29	-3	1	-1	-5	-15	-4	3	-9	-1	-3
GRAČANICA											
dospeljeni	223	4	4	2	22	43	52	18	25	8	12
odseljeni	275	2	6	2	34	51	50	36	22	13	18
saldo migracija	-52	2	-2	0	-12	-8	2	-18	3	-5	-6
GRADAČAC											
dospeljeni	156	1	3	-	19	25	30	22	10	7	11
odseljeni	268	9	9	4	21	46	61	23	26	11	9
saldo migracija	-112	-8	-6	-4	-2	-21	-31	-1	-16	-4	2
KALESIJA											
dospeljeni	315	8	13	12	30	49	54	24	23	22	11
odseljeni	350	14	16	6	32	72	64	31	25	16	17
saldo migracija	-35	-6	-3	6	-2	-23	-10	-7	-2	6	-6
KLADANJ											
dospeljeni	77	1	4	-	9	18	13	12	2	2	4
odseljeni	182	5	9	3	18	30	30	23	17	14	7
saldo migracija	-105	-4	-5	-3	-9	-12	-17	-11	-15	-12	-3
LUKAVAC											
dospeljeni	262	7	4	8	21	43	49	28	24	26	6
odseljeni	325	11	5	8	35	54	57	42	27	19	11
saldo migracija	-63	-4	-1	0	-14	-11	-8	-14	-3	7	-5
SAPNA											
dospeljeni	72	1	2	-	8	18	11	4	3	9	7
odseljeni	162	5	10	9	29	29	20	15	9	19	7
saldo migracija	-90	-4	-8	-9	-21	-11	-9	-11	-6	-10	0
SREBRENİK											
dospeljeni	258	3	8	2	22	50	37	30	20	17	22
odseljeni	348	8	11	8	29	70	60	45	27	14	18
saldo migracija	-90	-5	-3	-6	-7	-20	-23	-15	-7	3	4
TEOČAK											
dospeljeni	50	1	-	-	4	6	4	8	2	8	2
odseljeni	83	3	-	3	11	15	18	10	1	2	7
saldo migracija	-33	-2	0	-3	-7	-9	-14	-2	1	6	-5
GRAD TUZLA											
dospeljeni	920	28	28	25	71	105	171	117	76	59	47
odseljeni	932	19	27	15	67	110	133	126	91	65	64
saldo migracija	-12	9	1	10	4	-5	38	-9	-15	-6	-17
ŽIVINICE											
dospeljeni	428	9	13	7	41	81	71	51	27	34	21
odseljeni	507	15	17	8	46	86	115	68	33	31	24
saldo migracija	-79	-6	-4	-1	-5	-5	-44	-17	-6	3	-3

F BiH i iz/u RS i iz/u BD BiH), po kantonima i općinama, 2014 (nastavak)

inside F B&H and to/from RS and to/from BD B&H), by cantons and municipalities, 2014 (continued)

Age groups											Immigrants to/ Emmigrants from
50-54	55-59	60-64	65-69	70-74	75-79	80-84	85-89	90-94	95-99	100+	
											TUZLANSKI CANTON
136	149	127	55	38	49	21	8	-	-	-	immigrants
158	159	134	65	42	54	29	13	1	-	-	emmigrants
-22	10	-7	-10	-4	-5	-8	-5	-1	0	0	net migration
											BANOVIĆI
3	8	1	3	-	2	-	-	-	-	-	immigrants
6	8	8	5	2	4	1	-	-	-	-	emmigrants
-3	0	-7	-2	-2	-2	-1	0	0	0	0	net migration
											ČELIĆ
5	6	3	1	1	2	2	-	-	-	-	immigrants
7	6	2	3	-	1	-	-	-	-	-	emmigrants
-2	0	1	-2	1	1	2	0	0	0	0	net migration
											DOBOJ - ISTOK
4	4	2	3	4	4	-	-	-	-	-	immigrants
5	3	1	-	1	3	-	-	-	-	-	emmigrants
-1	-1	1	3	3	1	0	0	0	0	0	net migration
											GRAČANICA
3	11	7	7	1	3	-	1	-	-	-	immigrants
6	13	8	4	5	2	1	1	1	-	-	emmigrants
-3	2	-1	3	-4	1	-1	0	-1	0	0	net migration
											GRADAČAC
5	8	11	1	3	-	-	-	-	-	-	immigrants
11	12	13	7	5	1	-	-	-	-	-	emmigrants
-6	4	-2	-6	-2	-1	0	0	0	0	0	net migration
											KALESIJA
18	12	23	9	3	1	3	-	-	-	-	immigrants
16	17	12	5	3	2	2	-	-	-	-	emmigrants
2	5	11	4	0	-1	1	0	0	0	0	net migration
											KLADANJ
3	3	3	2	1	-	-	-	-	-	-	immigrants
6	4	9	2	1	3	1	-	-	-	-	emmigrants
-3	1	-6	0	0	-3	-1	0	0	0	0	net migration
											LUKAVAC
13	13	6	4	2	5	2	1	-	-	-	immigrants
13	14	11	5	2	6	5	-	-	-	-	emmigrants
0	1	-5	-1	0	-1	-3	1	0	0	0	net migration
											SAPNA
5	2	-	1	-	1	-	-	-	-	-	immigrants
4	3	2	1	-	-	-	-	-	-	-	emmigrants
1	1	-2	0	0	1	0	0	0	0	0	net migration
											SREBRENİK
16	13	7	2	4	4	1	-	-	-	-	immigrants
12	12	10	4	7	8	-	5	-	-	-	emmigrants
4	-1	-3	-2	-3	-4	1	-5	0	0	0	net migration
											TEOČAK
6	-	5	1	1	1	1	-	-	-	-	immigrants
6	3	1	2	-	-	1	-	-	-	-	emmigrants
0	3	4	-1	1	1	0	0	0	0	0	net migration
											GRAD TUZLA
32	55	40	16	14	20	10	6	-	-	-	immigrants
52	51	41	16	14	20	14	7	-	-	-	emmigrants
-20	-4	-1	0	0	0	-4	-1	0	0	0	net migration
											ŽIVINICE
23	14	19	5	4	6	2	-	-	-	-	immigrants
14	13	16	11	2	4	4	-	-	-	-	emmigrants
9	-1	3	-6	2	2	-2	0	0	0	0	net migration

**8 - Saldo migracija stanovništva F BiH po starosti i spolu (uključujući kretanje stanovništva unutar
Net migration of the population of F B&H by age and sex (including the population movements)**

Dospeljeni u/ Odseljeni iz	Starosne grupe										
	Ukupno Total	0-4	5-9	10-14	15-19	20-24	25-29	30-34	35-39	40-44	45-49
ZENIČKO-DOBOJSKI KANTON											
dospeljeni	2157	36	56	41	249	324	364	229	177	139	112
odseljeni	3510	72	89	63	361	567	609	358	282	206	151
saldo migracija	-1353	-36	-33	-22	-112	-243	-245	-129	-105	-67	-39
BREZA											
dospeljeni	162	6	3	4	30	17	29	14	11	11	4
odseljeni	232	5	12	3	30	40	42	22	16	10	9
saldo migracija	-70	1	-9	1	0	-23	-13	-8	-5	1	-5
DOBOJ - JUG											
dospeljeni	74	3	3	-	10	14	6	5	6	9	6
odseljeni	112	5	5	3	12	14	16	9	6	7	6
saldo migracija	-38	-2	-2	-3	-2	0	-10	-4	0	2	0
KAKANJ											
dospeljeni	175	3	3	1	18	29	37	19	13	9	10
odseljeni	307	2	6	2	26	55	66	27	25	20	19
saldo migracija	-132	1	-3	-1	-8	-26	-29	-8	-12	-11	-9
MAGLAJ											
dospeljeni	165	1	2	3	20	27	23	13	11	5	5
odseljeni	210	1	7	2	35	35	29	20	11	14	10
saldo migracija	-45	0	-5	1	-15	-8	-6	-7	0	-9	-5
OLOVO											
dospeljeni	89	2	2	1	7	13	12	11	7	4	7
odseljeni	226	5	6	7	24	41	32	20	19	11	12
saldo migracija	-137	-3	-4	-6	-17	-28	-20	-9	-12	-7	-5
TEŠANJ											
dospeljeni	245	6	10	5	28	38	48	28	18	20	7
odseljeni	292	7	8	6	29	52	34	37	29	29	14
saldo migracija	-47	-1	2	-1	-1	-14	14	-9	-11	-9	-7
USORA											
dospeljeni	23	1	1	2	1	1	1	2	4	1	1
odseljeni	34	-	-	1	3	4	4	2	6	2	3
saldo migracija	-11	1	1	1	-2	-3	-3	0	-2	-1	-2
VAREŠ											
dospeljeni	67	1	-	1	6	5	11	3	4	3	5
odseljeni	186	1	1	1	21	23	29	21	9	9	4
saldo migracija	-119	0	-1	0	-15	-18	-18	-18	-5	-6	1
VISOKO											
dospeljeni	215	1	7	2	24	37	45	27	17	13	10
odseljeni	433	19	19	8	35	65	94	49	32	24	25
saldo migracija	-218	-18	-12	-6	-11	-28	-49	-22	-15	-11	-15
ZAVIDOVIĆI											
dospeljeni	156	-	3	3	20	25	28	19	13	9	10
odseljeni	336	6	5	8	27	57	74	38	25	17	11
saldo migracija	-180	-6	-2	-5	-7	-32	-46	-19	-12	-8	-1
GRAD ZENICA											
dospeljeni	637	11	16	12	66	90	108	76	60	42	38
odseljeni	876	13	16	20	83	128	136	98	79	50	32
saldo migracija	-239	-2	0	-8	-17	-38	-28	-22	-19	-8	6
ŽEPČE											
dospeljeni	149	1	6	7	19	28	16	12	13	13	9
odseljeni	266	8	4	2	36	53	53	15	25	13	6
saldo migracija	-117	-7	2	5	-17	-25	-37	-3	-12	0	3
BOSANSKO - PODRINJSKI KANTON											
dospeljeni	386	15	11	11	43	39	47	40	26	19	30
odseljeni	378	8	7	7	32	40	54	30	25	15	18
saldo migracija	8	7	4	4	11	-1	-7	10	1	4	12

F BiH i iz/u RS i iz/u BD BiH), po kantonima i općinama, 2014 (nastavak)

inside F B&H and to/from RS and to/from BD B&H), by cantons and municipalities, 2014 (continued)

Age groups											Immigrants to/ Emmigrants from
50-54	55-59	60-64	65-69	70-74	75-79	80-84	85-89	90-94	95-99	100+	
ZENIČKO-DOBOJSKI CANTON											
115	83	102	60	26	17	22	5	-	-	-	immigrants
160	150	134	122	61	67	40	18	-	-	-	emmigrants
-45	67	-32	-62	-35	-50	-18	-13	0	0	0	net migration
BREZA											
7	9	11	4	1	1	-	-	-	-	-	immigrants
12	8	8	4	5	3	3	-	-	-	-	emmigrants
-5	-1	3	0	-4	-2	-3	0	0	0	0	net migration
DOBOJ - JUG											
2	2	3	1	1	1	1	1	-	-	-	immigrants
2	7	6	7	1	3	1	2	-	-	-	emmigrants
0	5	-3	-6	0	-2	0	-1	0	0	0	net migration
KAKANJ											
8	4	9	9	1	-	2	-	-	-	-	immigrants
11	10	12	12	8	4	2	-	-	-	-	emmigrants
-3	6	-3	-3	-7	-4	0	0	0	0	0	net migration
MAGLAJ											
9	13	15	5	4	2	6	1	-	-	-	immigrants
8	14	13	3	4	2	1	1	-	-	-	emmigrants
1	1	2	2	0	0	5	0	0	0	0	net migration
OLOVO											
10	7	1	4	1	-	-	-	-	-	-	immigrants
7	7	9	5	4	11	2	4	-	-	-	emmigrants
3	0	-8	-1	-3	-11	-2	-4	0	0	0	net migration
TEŠANJ											
9	3	12	6	4	3	-	-	-	-	-	immigrants
14	10	7	5	2	5	3	1	-	-	-	emmigrants
-5	7	5	1	2	-2	-3	-1	0	0	0	net migration
USORA											
4	2	1	-	-	-	1	-	-	-	-	immigrants
3	-	1	2	1	1	-	1	-	-	-	emmigrants
1	-2	0	-2	-1	-1	1	-1	0	0	0	net migration
VAREŠ											
9	6	6	2	3	1	1	-	-	-	-	immigrants
12	15	12	9	4	6	6	3	-	-	-	emmigrants
-3	9	-6	-7	-1	-5	-5	-3	0	0	0	net migration
VISOKO											
8	6	9	4	3	-	2	-	-	-	-	immigrants
16	16	6	11	7	4	3	-	-	-	-	emmigrants
-8	10	3	-7	-4	-4	-1	0	0	0	0	net migration
ZAVIDOVIĆI											
9	3	6	4	1	-	2	1	-	-	-	immigrants
16	11	7	13	2	8	9	2	-	-	-	emmigrants
-7	8	-1	-9	-1	-8	-7	-1	0	0	0	net migration
GRAD ZENICA											
32	25	19	19	7	7	7	2	-	-	-	immigrants
40	43	42	45	23	19	6	3	-	-	-	emmigrants
-8	18	-23	-26	-16	-12	1	-1	0	0	0	net migration
ŽEPČE											
8	3	10	2	-	2	-	-	-	-	-	immigrants
19	9	11	6	-	1	4	1	-	-	-	emmigrants
-11	6	-1	-4	0	1	-4	-1	0	0	0	net migration
BOSANSKO - PODRINJSKI CANTON											
26	21	20	17	4	10	4	3	-	-	-	immigrants
24	30	25	20	13	14	12	3	1	-	-	emmigrants
2	9	-5	-3	-9	-4	-8	0	-1	0	0	net migration

**8 - Saldo migracija stanovništva F BiH po starosti i spolu (uključujući kretanje stanovništva unutar
Net migration of the population of F B&H by age and sex (including the population movements)**

Dospeljeni u/ Odseljeni iz	Starosne grupe										
	Ukupno Total	0-4	5-9	10-14	15-19	20-24	25-29	30-34	35-39	40-44	45-49
FOČA											
dospeljeni	38	1	2	-	8	2	3	5	3	2	3
odseljeni	43	-	-	-	4	3	5	-	3	3	5
saldo migracija	-5	1	2	0	4	-1	-2	5	0	-1	-2
GORAŽDE											
dospeljeni	333	14	9	11	34	34	41	33	22	16	26
odseljeni	311	8	5	5	21	35	47	26	21	12	12
saldo migracija	22	6	4	6	13	-1	-6	7	1	4	14
PALE											
dospeljeni	15	-	-	-	1	3	3	2	1	1	1
odseljeni	24	-	2	2	7	2	2	4	1	-	1
saldo migracija	-9	0	-2	-2	-6	1	1	-2	0	1	0
SREDNJOBOSANSKI KANTON											
dospeljeni	1785	26	24	35	169	276	308	222	149	107	108
odseljeni	2697	37	55	48	261	501	491	282	185	146	155
saldo migracija	-912	-11	-31	-13	-92	-225	-183	-60	-36	-39	-47
BUGOJNO											
dospeljeni	326	3	4	7	29	48	38	42	31	20	20
odseljeni	323	4	4	7	25	75	49	31	20	19	13
saldo migracija	3	-1	0	0	4	-27	-11	11	11	1	7
BUSOVAČA											
dospeljeni	111	1	2	3	20	20	17	15	9	6	3
odseljeni	168	4	4	-	18	37	45	24	4	5	9
saldo migracija	-57	-3	-2	3	2	-17	-28	-9	5	1	-6
DOBRETIĆI											
dospeljeni	7	-	1	1	2	-	1	1	-	-	1
odseljeni	13	1	-	-	1	2	2	1	-	-	-
saldo migracija	-6	-1	1	1	1	-2	-1	0	0	0	1
DONJI VAKUF											
dospeljeni	109	-	2	1	11	18	17	13	7	11	6
odseljeni	147	2	1	1	16	25	35	20	10	5	6
saldo migracija	-38	-2	1	0	-5	-7	-18	-7	-3	6	0
FOJNICA											
dospeljeni	63	3	-	3	9	11	12	7	4	4	3
odseljeni	181	4	1	3	23	29	40	17	8	6	15
saldo migracija	-118	-1	-1	0	-14	-18	-28	-10	-4	-2	-12
GORNJI VAKUF - USKOPLJE											
dospeljeni	95	2	-	-	7	24	22	10	10	5	5
odseljeni	295	6	4	5	31	70	49	29	23	15	18
saldo migracija	-200	-4	-4	-5	-24	-46	-27	-19	-13	-10	-13
JAJCE											
dospeljeni	133	2	1	2	10	18	16	16	10	9	8
odseljeni	226	1	9	7	20	26	43	11	14	11	14
saldo migracija	-93	1	-8	-5	-10	-8	-27	5	-4	-2	-6
KISELJAK											
dospeljeni	161	3	4	3	14	25	27	22	9	5	18
odseljeni	238	6	7	4	18	47	34	28	16	12	11
saldo migracija	-77	-3	-3	-1	-4	-22	-7	-6	-7	-7	7
KREŠEVO											
dospeljeni	39	1	-	-	2	4	4	3	5	4	5
odseljeni	61	-	3	-	5	10	11	9	2	3	7
saldo migracija	-22	1	-3	0	-3	-6	-7	-6	3	1	-2
NOVI TRAVNIK											
dospeljeni	174	3	2	4	12	26	38	16	19	12	11
odseljeni	210	1	1	2	24	29	43	25	10	15	13
saldo migracija	-36	2	1	2	-12	-3	-5	-9	9	-3	-2

F BiH i iz/u RS i iz/u BD BiH), po kantonima i općinama, 2014 (nastavak)
inside F B&H and to/from RS and to/from BD B&H), by cantons and municipalities, 2014 (continued)

Age groups											Immigrants to/ Emmigrants from
50-54	55-59	60-64	65-69	70-74	75-79	80-84	85-89	90-94	95-99	100+	
											FOČA
2	4	2	1	-	-	-	-	-	-	-	immigrants
5	3	3	3	3	2	1	-	-	-	-	emmigrants
-3	-1	-1	-2	-3	-2	-1	0	0	0	0	net migration
											GORAŽDE
23	17	16	16	4	10	4	3	-	-	-	immigrants
18	26	22	17	10	11	11	3	1	-	-	emmigrants
5	9	-6	-1	-6	-1	-7	0	-1	0	0	net migration
											PALE
1	-	2	-	-	-	-	-	-	-	-	immigrants
1	1	-	-	-	1	-	-	-	-	-	emmigrants
0	1	2	0	0	-1	0	0	0	0	0	net migration
											SREDNJOBOSANSKI CANTON
86	76	69	44	31	33	15	6	-	1	-	immigrants
127	115	100	63	44	48	23	13	2	1	-	emmigrants
-41	39	-31	-19	-13	-15	-8	-7	-2	0	0	net migration
											BUGOJNO
18	20	19	11	5	7	3	1	-	-	-	immigrants
11	12	18	9	6	13	2	5	-	-	-	emmigrants
7	-8	1	2	-1	-6	1	-4	0	0	0	net migration
											BUSOVAČA
2	5	6	1	-	-	-	-	-	1	-	immigrants
8	1	2	2	-	2	2	1	-	-	-	emmigrants
-6	-4	4	-1	0	-2	-2	-1	0	1	0	net migration
											DOBRETIĆI
-	-	-	-	-	-	-	-	-	-	-	immigrants
2	3	-	-	1	-	-	-	-	-	-	emmigrants
-2	3	0	0	-1	0	0	0	0	0	0	net migration
											DONJI VAKUF
7	7	4	1	3	1	-	-	-	-	-	immigrants
10	6	3	2	3	1	1	-	-	-	-	emmigrants
-3	-1	1	-1	0	0	-1	0	0	0	0	net migration
											FOJNICA
4	-	-	2	-	-	1	-	-	-	-	immigrants
4	9	11	3	2	5	1	-	-	-	-	emmigrants
0	9	-11	-1	-2	-5	0	0	0	0	0	net migration
											GORNJI VAKUF - USKOPLJE
3	1	1	-	1	4	-	-	-	-	-	immigrants
10	11	8	6	3	4	3	-	-	-	-	emmigrants
-7	10	-7	-6	-2	0	-3	0	0	0	0	net migration
											JAJCE
15	7	9	5	4	1	-	-	-	-	-	immigrants
12	13	15	12	5	7	2	4	-	-	-	emmigrants
3	6	-6	-7	-1	-6	-2	-4	0	0	0	net migration
											KISELJAK
5	11	5	1	3	4	2	-	-	-	-	immigrants
13	18	11	2	3	3	4	1	-	-	-	emmigrants
-8	7	-6	-1	0	1	-2	-1	0	0	0	net migration
											KREŠEVO
3	2	1	2	1	2	-	-	-	-	-	immigrants
2	2	3	1	1	1	1	-	-	-	-	emmigrants
1	0	-2	1	0	1	-1	0	0	0	0	net migration
											NOVI TRAVNIK
11	5	4	3	4	4	-	-	-	-	-	immigrants
14	14	6	4	6	-	2	1	-	-	-	emmigrants
-3	9	-2	-1	-2	4	-2	-1	0	0	0	net migration

**8 - Saldo migracija stanovništva F BiH po starosti i spolu (uključujući kretanje stanovništva unutar
Net migration of the population of F B&H by age and sex (including the population movements)**

Dospeljeni u/ Odseljeni iz	Starosne grupe										
	Ukupno Total	0-4	5-9	10-14	15-19	20-24	25-29	30-34	35-39	40-44	45-49
TRAVNIK											
dospeljeni	351	5	3	7	33	53	67	45	26	20	21
odseljeni	526	5	13	16	48	78	97	50	53	36	30
saldo migracija	-175	0	-10	-9	-15	-25	-30	-5	-27	-16	-9
VITEZ											
dospeljeni	216	3	5	4	20	29	49	32	19	11	7
odseljeni	309	3	8	3	32	73	43	37	25	19	19
saldo migracija	-93	0	-3	1	-12	-44	6	-5	-6	-8	-12
HERCEGOVAČKO - NERETVANSKI KANTON											
dospeljeni	1704	37	40	25	124	259	334	174	128	80	77
odseljeni	2429	36	40	37	150	312	401	257	180	152	152
saldo migracija	-725	1	0	-12	-26	-53	-67	-83	-52	-72	-75
ČAPLJINA											
dospeljeni	216	6	6	3	9	27	46	24	20	8	8
odseljeni	570	7	6	5	24	54	78	52	49	51	56
saldo migracija	-354	-1	0	-2	-15	-27	-32	-28	-29	-43	-48
ČITLUK											
dospeljeni	164	4	2	3	21	25	27	10	5	7	10
odseljeni	162	1	4	4	21	34	25	19	12	8	4
saldo migracija	2	3	-2	-1	0	-9	2	-9	-7	-1	6
JABLANICA											
dospeljeni	81	1	3	2	7	10	17	4	10	6	-
odseljeni	122	3	3	-	10	20	30	11	10	1	10
saldo migracija	-41	-2	0	2	-3	-10	-13	-7	0	5	-10
KONJIC											
dospeljeni	161	2	4	1	14	21	38	21	17	5	4
odseljeni	355	8	5	8	16	49	71	40	15	17	14
saldo migracija	-194	-6	-1	-7	-2	-28	-33	-19	2	-12	-10
GRAD MOSTAR											
dospeljeni	864	23	20	14	54	136	172	92	68	38	45
odseljeni	812	9	16	8	54	98	131	88	60	46	47
saldo migracija	52	14	4	6	0	38	41	4	8	-8	-2
NEUM											
dospeljeni	31	-	-	1	3	4	5	1	-	3	2
odseljeni	56	2	1	2	3	8	7	4	6	3	4
saldo migracija	-25	-2	-1	-1	0	-4	-2	-3	-6	0	-2
PROZOR											
dospeljeni	70	1	-	-	6	20	10	8	2	6	2
odseljeni	183	1	2	8	16	24	25	22	15	13	8
saldo migracija	-113	0	-2	-8	-10	-4	-15	-14	-13	-7	-6
RAVNO											
dospeljeni	15	-	1	-	2	2	-	3	1	1	2
odseljeni	22	-	-	-	-	2	1	1	2	4	2
saldo migracija	-7	0	1	0	2	0	-1	2	-1	-3	0
STOLAC											
dospeljeni	102	-	4	1	8	14	19	11	5	6	4
odseljeni	147	5	3	2	6	23	33	20	11	9	7
saldo migracija	-45	-5	1	-1	2	-9	-14	-9	-6	-3	-3
ZAPADNO-HERCEGOVAČKI KANTON											
dospeljeni	370	5	8	-	39	68	74	39	16	14	17
odseljeni	705	15	20	16	37	102	130	67	60	50	52
saldo migracija	-335	-10	-12	-16	2	-34	-56	-28	-44	-36	-35
GRUDE											
dospeljeni	50	-	1	-	2	6	12	6	2	2	3
odseljeni	95	5	1	2	5	9	21	12	10	7	7
saldo migracija	-45	-5	0	-2	-3	-3	-9	-6	-8	-5	-4

F BiH i iz/u RS i iz/u BD BiH), po kantonima i općinama, 2014 (nastavak)

inside F B&H and to/from RS and to/from BD B&H), by cantons and municipalities, 2014 (continued)

Age groups											Immigrants to/ Emmigrants from
50-54	55-59	60-64	65-69	70-74	75-79	80-84	85-89	90-94	95-99	100+	
											TRAVNIK
9	12	17	10	8	9	4	2	-	-	-	immigrants
27	19	15	16	9	8	4	-	2	-	-	emmigrants
-18	7	2	-6	-1	1	0	2	-2	0	0	net migration
											VITEZ
9	6	3	8	2	1	5	3	-	-	-	immigrants
14	7	8	6	5	4	1	1	-	1	-	emmigrants
-5	1	-5	2	-3	-3	4	2	0	-1	0	net migration
											HERCEGOVAČKO - NERETVANSKI CANTON
82	95	83	53	29	43	25	11	5	-	-	immigrants
164	151	128	89	64	63	40	10	3	-	-	emmigrants
-82	56	-45	-36	-35	-20	-15	1	2	0	0	net migration
											ČAPLJINA
12	13	11	7	1	7	4	3	1	-	-	immigrants
45	53	29	16	18	14	10	2	1	-	-	emmigrants
-33	40	-18	-9	-17	-7	-6	1	0	0	0	net migration
											ČITLUK
7	9	8	5	2	8	7	3	1	-	-	immigrants
8	10	6	3	1	1	1	-	-	-	-	emmigrants
-1	1	2	2	1	7	6	3	1	0	0	net migration
											JABLANICA
5	3	8	2	1	2	-	-	-	-	-	immigrants
5	8	5	2	1	1	1	1	-	-	-	emmigrants
0	5	3	0	0	1	-1	-1	0	0	0	net migration
											KONJIC
9	9	9	2	3	1	1	-	-	-	-	immigrants
20	13	20	19	12	14	11	3	-	-	-	emmigrants
-11	4	-11	-17	-9	-13	-10	-3	0	0	0	net migration
											GRAD MOSTAR
35	46	35	29	16	21	12	5	3	-	-	immigrants
62	44	52	33	22	24	14	3	1	-	-	emmigrants
-27	-2	-17	-4	-6	-3	-2	2	2	0	0	net migration
											NEUM
1	3	4	2	1	1	-	-	-	-	-	immigrants
3	6	-	3	-	2	1	1	-	-	-	emmigrants
-2	3	4	-1	1	-1	-1	-1	0	0	0	net migration
											PROZOR
3	3	4	3	2	-	-	-	-	-	-	immigrants
13	11	9	7	6	2	1	-	-	-	-	emmigrants
-10	8	-5	-4	-4	-2	-1	0	0	0	0	net migration
											RAVNO
-	1	1	-	-	1	-	-	-	-	-	immigrants
-	1	4	2	-	2	1	-	-	-	-	emmigrants
0	0	-3	-2	0	-1	-1	0	0	0	0	net migration
											STOLAC
10	8	3	3	3	2	1	-	-	-	-	immigrants
8	5	3	4	4	3	-	-	1	-	-	emmigrants
2	-3	0	-1	-1	-1	1	0	-1	0	0	net migration
											ZAPADNO-HERCEGOVAČKI CANTON
18	26	16	17	2	5	3	3	-	-	-	immigrants
42	28	25	22	14	10	6	8	1	-	-	emmigrants
-24	2	-9	-5	-12	-5	-3	-5	-1	0	0	net migration
											GRUDE
-	4	2	2	-	4	1	3	-	-	-	immigrants
3	1	2	4	3	1	-	2	-	-	-	emmigrants
-3	-3	0	-2	-3	3	1	1	0	0	0	net migration

**8 - Saldo migracija stanovništva F BiH po starosti i spolu (uključujući kretanje stanovništva unutar
Net migration of the population of F B&H by age and sex (including the population movements)**

Dospeljeni u/ Odseljeni iz	Starosne grupe										
	Ukupno Total	0-4	5-9	10-14	15-19	20-24	25-29	30-34	35-39	40-44	45-49
LJUBUŠKI											
dospeljeni	110	4	4	-	5	17	13	12	7	2	9
odseljeni	320	6	12	9	8	47	45	27	24	25	26
saldo migracija	-210	-2	-8	-9	-3	-30	-32	-15	-17	-23	-17
POSUŠJE											
dospeljeni	48	1	1	-	5	10	15	5	1	2	2
odseljeni	90	2	3	1	3	11	24	8	8	7	7
saldo migracija	-42	-1	-2	-1	2	-1	-9	-3	-7	-5	-5
GRAD ŠIROKI BRIJEG											
dospeljeni	162	-	2	-	27	35	34	16	6	8	3
odseljeni	200	2	4	4	21	35	40	20	18	11	12
saldo migracija	-38	-2	-2	-4	6	0	-6	-4	-12	-3	-9
KANTON SARAJEVO											
dospeljeni	10749	303	349	241	685	1164	1748	1409	992	695	595
odseljeni	9264	257	285	220	528	606	1263	1238	902	657	557
saldo migracija	1485	46	64	21	157	558	485	171	90	38	38
CENTAR SARAJEVO											
dospeljeni	1404	28	38	32	97	168	243	166	139	84	71
odseljeni	1485	46	58	38	68	90	199	212	140	97	85
saldo migracija	-81	-18	-20	-6	29	78	44	-46	-1	-13	-14
HADŽIĆI											
dospeljeni	377	6	11	9	30	39	46	52	34	24	26
odseljeni	276	7	10	5	27	23	42	27	30	20	18
saldo migracija	101	-1	1	4	3	16	4	25	4	4	8
ILIDŽA											
dospeljeni	2113	59	63	43	134	189	324	261	223	150	122
odseljeni	1184	32	50	35	79	94	152	157	102	72	69
saldo migracija	929	27	13	8	55	95	172	104	121	78	53
ILIJAS											
dospeljeni	524	19	27	11	49	66	76	52	43	32	29
odseljeni	319	5	11	3	27	24	45	47	25	23	21
saldo migracija	205	14	16	8	22	42	31	5	18	9	8
NOVI GRAD SARAJEVO											
dospeljeni	2714	105	108	69	159	281	440	396	256	171	133
odseljeni	2500	63	47	57	146	134	344	333	265	177	146
saldo migracija	214	42	61	12	13	147	96	63	-9	-6	-13
NOVO SARAJEVO											
dospeljeni	1918	44	47	32	123	239	352	261	159	125	112
odseljeni	1969	66	56	53	101	117	267	273	190	149	123
saldo migracija	-51	-22	-9	-21	22	122	85	-12	-31	-24	-11
STARI GRAD SARAJEVO											
dospeljeni	787	18	12	12	37	98	143	100	69	47	54
odseljeni	876	20	31	19	46	55	134	119	89	68	49
saldo migracija	-89	-2	-19	-7	-9	43	9	-19	-20	-21	5
TRNOVO											
dospeljeni	48	1	3	1	2	4	4	-	6	1	5
odseljeni	176	1	2	2	11	25	16	14	15	18	14
saldo migracija	-128	0	1	-1	-9	-21	-12	-14	-9	-17	-9
VOGOŠĆA											
dospeljeni	864	23	40	32	54	80	120	121	63	61	43
odseljeni	479	17	20	8	23	44	64	56	46	33	32
saldo migracija	385	6	20	24	31	36	56	65	17	28	11

F BiH i iz/u RS i iz/u BD BiH), po kantonima i općinama, 2014 (nastavak)

inside F B&H and to/from RS and to/from BD B&H), by cantons and municipalities, 2014 (continued)

Age groups											Immigrants to/ Emmigrants from
50-54	55-59	60-64	65-69	70-74	75-79	80-84	85-89	90-94	95-99	100+	
											<i>LJUBUŠKI</i>
6	11	6	10	2	1	1	-	-	-	-	<i>immigrants</i>
24	21	16	11	9	5	3	2	-	-	-	<i>emmigrants</i>
-18	10	-10	-1	-7	-4	-2	-2	0	0	0	<i>net migration</i>
											<i>POSUŠJE</i>
1	2	1	2	-	-	-	-	-	-	-	<i>immigrants</i>
4	2	4	3	-	-	-	2	1	-	-	<i>emmigrants</i>
-3	0	-3	-1	0	0	0	-2	-1	0	0	<i>net migration</i>
											<i>GRAD ŠIROKI BRIJEG</i>
11	9	7	3	-	-	1	-	-	-	-	<i>immigrants</i>
11	4	3	4	2	4	3	2	-	-	-	<i>emmigrants</i>
0	-5	4	-1	-2	-4	-2	-2	0	0	0	<i>net migration</i>
											CANTON SARAJEVO
664	643	574	314	132	139	66	30	6	-	-	<i>immigrants</i>
636	653	589	396	177	176	83	34	6	-	1	<i>emmigrants</i>
28	10	-15	-82	-45	-37	-17	-4	0	0	-1	<i>net migration</i>
											<i>CENTAR SARAJEVO</i>
87	91	86	45	10	10	2	4	3	-	-	<i>immigrants</i>
101	109	101	55	32	20	17	12	4	-	1	<i>emmigrants</i>
-14	18	-15	-10	-22	-10	-15	-8	-1	0	-1	<i>net migration</i>
											<i>HADŽIĆI</i>
26	26	20	13	6	6	3	-	-	-	-	<i>immigrants</i>
17	14	12	12	3	6	2	1	-	-	-	<i>emmigrants</i>
9	-12	8	1	3	0	1	-1	0	0	0	<i>net migration</i>
											<i>ILIDŽA</i>
156	131	113	75	33	20	10	6	1	-	-	<i>immigrants</i>
79	83	61	52	23	20	19	5	-	-	-	<i>emmigrants</i>
77	-48	52	23	10	0	-9	1	1	0	0	<i>net migration</i>
											<i>ILIJAS</i>
31	43	15	14	7	5	2	2	1	-	-	<i>immigrants</i>
23	14	13	11	5	13	7	2	-	-	-	<i>emmigrants</i>
8	-29	2	3	2	-8	-5	0	1	0	0	<i>net migration</i>
											<i>NOVI GRAD SARAJEVO</i>
164	152	122	67	24	43	18	6	-	-	-	<i>immigrants</i>
159	190	183	143	42	50	14	7	-	-	-	<i>emmigrants</i>
5	38	-61	-76	-18	-7	4	-1	0	0	0	<i>net migration</i>
											<i>NOVO SARAJEVO</i>
91	103	112	47	21	31	13	6	-	-	-	<i>immigrants</i>
148	143	112	75	39	36	16	3	2	-	-	<i>emmigrants</i>
-57	40	0	-28	-18	-5	-3	3	-2	0	0	<i>net migration</i>
											<i>STARI GRAD SARAJEVO</i>
52	41	49	28	10	8	7	1	1	-	-	<i>immigrants</i>
61	56	63	29	16	15	3	3	-	-	-	<i>emmigrants</i>
-9	15	-14	-1	-6	-7	4	-2	1	0	0	<i>net migration</i>
											<i>TRNOVO</i>
6	7	4	1	2	1	-	-	-	-	-	<i>immigrants</i>
18	15	12	5	6	2	-	-	-	-	-	<i>emmigrants</i>
-12	8	-8	-4	-4	-1	0	0	0	0	0	<i>net migration</i>
											<i>VOGOŠĆA</i>
51	49	53	24	19	15	11	5	-	-	-	<i>immigrants</i>
30	29	32	14	11	14	5	1	-	-	-	<i>emmigrants</i>
21	-20	21	10	8	1	6	4	0	0	0	<i>net migration</i>

**8 - Saldo migracija stanovništva F BiH po starosti i spolu (uključujući kretanje stanovništva unutar
Net migration of the population of F B&H by age and sex (including the population movements)**

Dospeljeni u/ Odseljeni iz	Starosne grupe										
	Ukupno <i>Total</i>	0-4	5-9	10-14	15-19	20-24	25-29	30-34	35-39	40-44	45-49
KANTON 10											
dospeljeni	391	7	4	4	13	37	39	46	33	27	25
odseljeni	676	10	10	4	43	102	85	47	38	33	36
saldo migracija	-285	-3	-6	0	-30	-65	-46	-1	-5	-6	-11
BOSANSKO GRAHOVO											
dospeljeni	42	-	-	-	2	2	1	5	3	4	2
odseljeni	57	-	1	1	1	3	2	5	2	2	1
saldo migracija	-15	0	-1	-1	1	-1	-1	0	1	2	1
DRVAR											
dospeljeni	118	3	-	-	3	12	11	14	9	5	6
odseljeni	204	2	1	-	11	28	20	12	7	12	13
saldo migracija	-86	1	-1	0	-8	-16	-9	2	2	-7	-7
GLAMOČ											
dospeljeni	60	-	1	1	1	5	3	5	5	2	5
odseljeni	93	1	1	-	6	9	7	2	7	-	6
saldo migracija	-33	-1	0	1	-5	-4	-4	3	-2	2	-1
KUPRES											
dospeljeni	27	-	-	-	2	2	4	4	2	3	2
odseljeni	51	-	2	-	4	7	10	4	3	1	2
saldo migracija	-24	0	-2	0	-2	-5	-6	0	-1	2	0
LIVNO											
dospeljeni	89	2	3	3	2	9	14	12	7	7	7
odseljeni	153	4	2	-	8	28	28	16	12	12	6
saldo migracija	-64	-2	1	3	-6	-19	-14	-4	-5	-5	1
TOMISLAVGRAD											
dospeljeni	55	2	-	-	3	7	6	6	7	6	3
odseljeni	118	3	3	3	13	27	18	8	7	6	8
saldo migracija	-63	-1	-3	-3	-10	-20	-12	-2	0	0	-5

F BiH i iz/u RS i iz/u BD BiH), po kantonima i općinama, 2014 (nastavak)

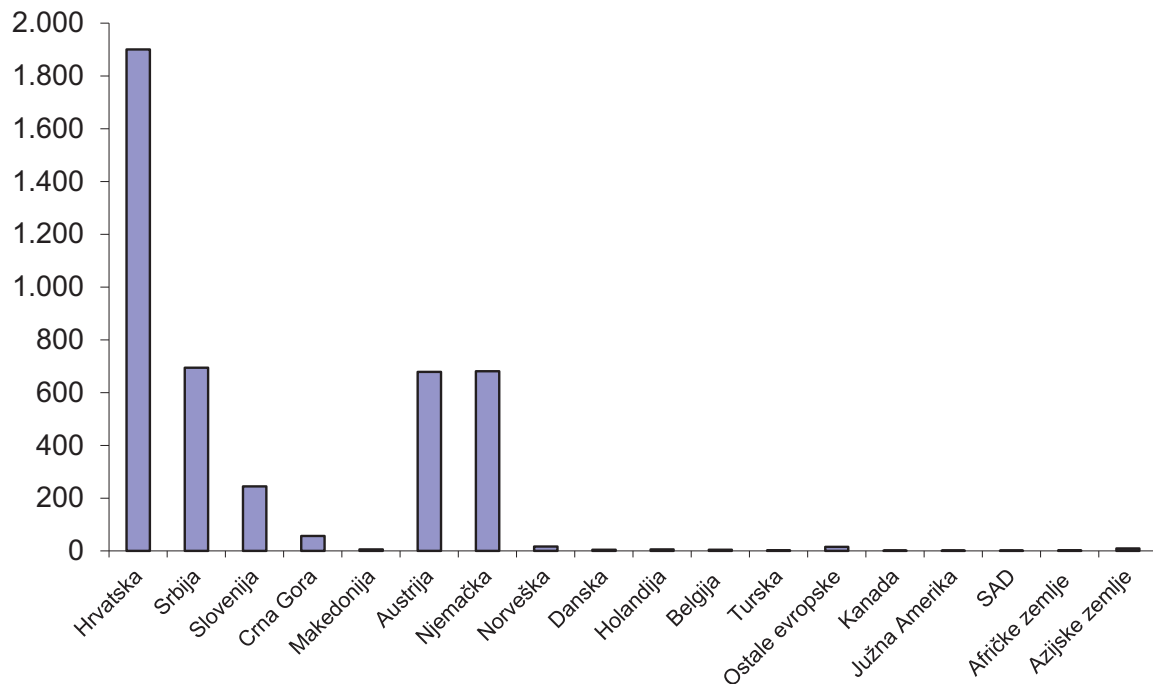
inside F B&H and to/from RS and to/from BD B&H), by cantons and municipalities, 2014 (continued)

<i>Age groups</i>											<i>Immigrants to/ Emmigrants from</i>
50-54	55-59	60-64	65-69	70-74	75-79	80-84	85-89	90-94	95-99	100+	
											CANTON 10
26	27	39	25	12	17	7	3	-	-	-	<i>immigrants</i>
34	32	46	34	40	42	27	9	4	-	-	<i>emmigrants</i>
-8	5	-7	-9	-28	-25	-20	-6	-4	0	0	<i>net migration</i>
											BOSANSKO GRAHOVO
1	5	9	6	-	-	2	-	-	-	-	<i>immigrants</i>
4	7	9	4	5	6	2	1	1	-	-	<i>emmigrants</i>
-3	2	0	2	-5	-6	0	-1	-1	0	0	<i>net migration</i>
											DRVAR
10	11	11	9	6	7	1	-	-	-	-	<i>immigrants</i>
8	14	17	15	9	19	10	5	1	-	-	<i>emmigrants</i>
2	3	-6	-6	-3	-12	-9	-5	-1	0	0	<i>net migration</i>
											GLAMOČ
6	6	14	2	2	2	-	-	-	-	-	<i>immigrants</i>
7	4	7	10	11	10	4	-	1	-	-	<i>emmigrants</i>
-1	-2	7	-8	-9	-8	-4	0	-1	0	0	<i>net migration</i>
											KUPRES
3	1	1	1	-	-	-	2	-	-	-	<i>immigrants</i>
2	1	4	3	5	2	1	-	-	-	-	<i>emmigrants</i>
1	0	-3	-2	-5	-2	-1	2	0	0	0	<i>net migration</i>
											LIVNO
3	4	3	4	3	5	-	1	-	-	-	<i>immigrants</i>
7	3	6	-	7	3	8	2	1	-	-	<i>emmigrants</i>
-4	-1	-3	4	-4	2	-8	-1	-1	0	0	<i>net migration</i>
											TOMISLAVGRAD
3	-	1	3	1	3	4	-	-	-	-	<i>immigrants</i>
6	3	3	2	3	2	2	1	-	-	-	<i>emmigrants</i>
-3	3	-2	1	-2	1	2	-1	0	0	0	<i>net migration</i>

9 - Registrirani odlasci u inozemstvo,
Deregistered BIH population who registered their departures abroad,

Odseljeni iz	Država odredišta								
	Ukupno	Hrvatska	Srbija	Slovenija	Crna Gora	Make- donija	Austrija	Njemačka	Norveška
UKUPNO	4.323	1.900	694	245	57	6	678	681	17
FEDERACIJA BIH	2.849	1.612	268	173	36	4	350	368	10
Unsko-sanski kanton	396	36	43	115	-	-	115	76	5
Kanton Posavski	88	68	-	-	-	-	9	11	-
Tuzlanski kanton	300	54	17	40	1	1	116	68	-
Zeničko-dobojski kanton	262	148	36	9	4	-	16	48	-
Bosansko-podrinjski kanton	14	-	5	1	1	-	4	3	-
Srednjobosanski kanton	356	280	19	1	3	-	31	21	-
Hercegovačko-neretvanski kanton	622	554	26	-	13	1	3	20	1
Zapadno-hercegovački kanton	289	283	-	-	-	-	2	3	1
Kanton Sarajevo	365	85	86	7	14	2	49	107	3
Kanton 10	157	104	36	-	-	-	5	11	-
REPUBLIKA SRPSKA	1.364	264	406	72	20	2	286	290	7
BRČKO DISTRIKT BIH	110	24	20	-	1	-	42	23	-

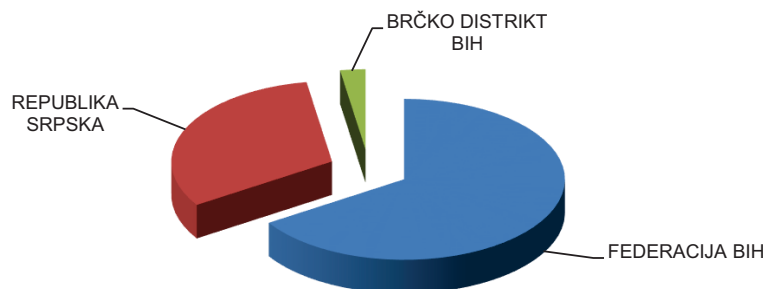
Registrovani odlasci iz FBiH u inostranstvo prema državi odredišta
Emmigrants by destination country



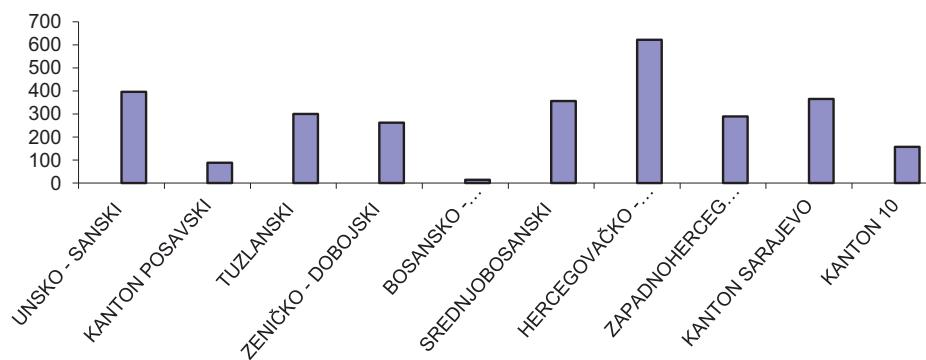
po entitetima i državi - odredištu, 2014
by entities and destination country, 2014

Destination country										Emmigrants to
Danska	Holandija	Belgija	Turska	Ostale evropske	Kanada	Južna Amerika	SAD	Afričke zemlje	Azijske zemlje	Azijske zemlje
4	6	4	2	15	1	1	1	2	9	TOTAL
3	6	4	2	6	-	1	1	1	4	THE FEDERATION OF B&H
2	-	1	-	3	-	-	-	-	-	Unsko-sanski canton
-	-	-	-	-	-	-	-	-	-	Canton Posavski
-	-	-	-	-	-	1	-	-	2	Tuzlanski canton
-	-	-	-	1	-	-	-	-	-	Zeničko-dobojski canton
-	-	-	-	-	-	-	-	-	-	Bosansko-podrinjski canton
-	1	-	-	-	-	-	-	-	-	Srednjobosanski canton
-	1	-	-	1	-	-	-	-	2	Hercegovačko-neretvanski canton
-	-	-	-	-	-	-	-	-	-	Zapadno-hercegovački canton
1	4	2	2	1	-	-	1	1	-	Canton Sarajevo
-	-	1	-	-	-	-	-	-	-	Canton 10
1	-	-	-	9	1	-	-	1	5	REPUBLIC SRPSKA
-	-	-	-	-	-	-	-	-	-	BRČKO DISTRICT B&H

Registrovani odlasci u inostranstvo iz FBiH, RS i DB
Registered emmigrants abroad from FBiH, RS and DB



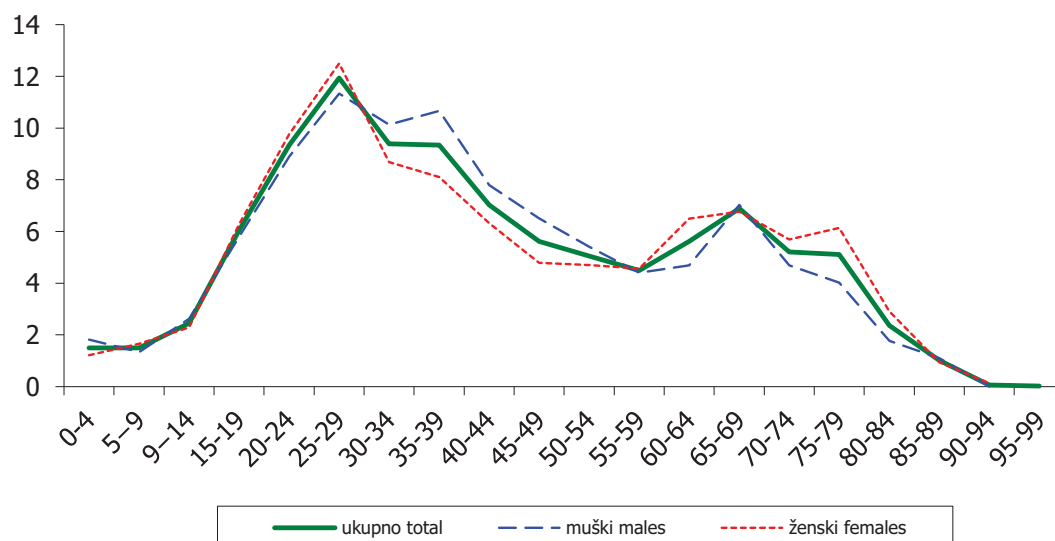
Registrovani odlasci u inostranstvo iz FBiH po kantonima
Registered emmigrants from FBiH abroad, by cantons



10 - Registrirani odlasci iz BIH
Registered departures from BIH

		Starosne grupe									
		ukupno Total	0-4	5-9	10-14	15-19	20-24	25-29	30-34	35-39	40-44
UKUPNO											
ukupno	4.323	65	65	106	261	404	516	406	404	304	
%	100,0	1,5	1,5	2,5	6,0	9,3	11,9	9,4	9,3	7,0	
muški	2.091	38	28	55	121	186	237	212	223	163	
%	100,0	1,8	1,3	2,6	5,8	8,9	11,3	10,1	10,7	7,8	
ženski	2.232	27	37	51	140	218	279	194	181	141	
%	100,0	1,2	1,7	2,3	6,3	9,8	12,5	8,7	8,1	6,3	
FEDERACIJA BIH											
ukupno	2.849	36	40	73	161	276	368	296	284	205	
%	100,0	1,3	1,4	2,6	5,7	9,7	12,9	10,4	10,0	7,2	
muški	1.441	22	17	37	82	128	169	154	162	118	
%	100,0	1,5	1,2	2,6	5,7	8,9	11,7	10,7	11,2	8,2	
ženski	1.408	14	23	36	79	148	199	142	122	87	
%	100,0	1,0	1,6	2,6	5,6	10,5	14,1	10,1	8,7	6,2	
REPUBLIKA SRPSKA											
ukupno	1.364	22	20	29	91	116	131	101	114	91	
muški	605	12	8	17	36	52	60	52	59	42	
ženski	759	10	12	12	55	64	71	49	55	49	
BRČKO DISTRIKT BIH											
ukupno	110	7	5	4	9	12	17	9	6	8	
muški	45	4	3	1	3	6	8	6	2	3	
ženski	65	3	2	3	6	6	9	3	4	5	

Registrovani odlasci iz BIH u inostranstvo po starosti i spolu
Registered emigrants by age and sex



po starosti i spolu, 2014
by age and sex, 2014

age groups											
45-49	50-54	55-59	60-64	65-69	70-74	75-79	80-84	85-89	90-94	90+	
243	218	194	243	298	225	221	102	44	3	1	TOTAL
5,6	5,0	4,5	5,6	6,9	5,2	5,1	2,4	1,0	0,1	0,0	total
136	113	92	98	147	98	84	37	23	-	-	<i>males</i>
6,5	5,4	4,4	4,7	7,0	4,7	4,0	1,8	1,1	0,0	0,0	<i>%</i>
107	105	102	145	151	127	137	65	21	3	1	<i>females</i>
4,8	4,7	4,6	6,5	6,8	5,7	6,1	2,9	0,9	0,1	0,0	<i>%</i>
											THE FEDERATION OF B&H
192	158	122	123	152	143	128	62	26	3	1	total
6,7	5,5	4,3	4,3	5,3	5,0	4,5	2,2	0,9	0,1	0,0	<i>%</i>
121	92	69	52	70	67	45	23	13	-	-	<i>males</i>
8,4	6,4	4,8	3,6	4,9	4,6	3,1	1,6	0,9	0,0	0,0	<i>%</i>
71	66	53	71	82	76	83	39	13	3	1	<i>females</i>
5,0	4,7	3,8	5,0	5,8	5,4	5,9	2,8	0,9	0,2	0,1	<i>%</i>
											REPUBLIC SRPSKA
48	57	67	114	143	78	87	37	18	-	-	total
15	20	23	44	75	29	38	13	10	-	-	<i>males</i>
33	37	44	70	68	49	49	24	8	-	-	<i>females</i>
											BRČKO DISTRICT B&H
3	3	5	6	3	4	6	3	-	-	-	total
-	1	-	2	2	2	1	1	-	-	-	<i>males</i>
3	2	5	4	1	2	5	2	-	-	-	<i>females</i>