

SAOPĆENJE PRIOPĆENJE FIRST RELEASE



B O S N A I H E R C E G O V I N A
FEDERACIJA BOSNE I HERCEGOVINE
FEDERALNI ZAVOD ZA STATISTIKU

B O S N I A A N D H E R Z E G O V I N A
FEDERATION OF BOSNIA AND HERZEGOVINA
INSTITUTE FOR STATISTICS OF FB&H

GODINA / YEAR VIII

SARAJEVO, 15. 07. 2015.

BROJ / NUMBER: 8.1.5

Molimo korisnike da prilikom korišćenja podataka navedu izvor
Those using data from this issue are requested to state the source

PROSJEČNA MJESEČNA ISPLAĆENA NETO PLAĆA ZAPOSLENIH PO PODRUČJIMA KD BIH 2010, MAJ/SVIBANJ 2015.

AVERAGE MONTHLY PAID OFF NET WAGE OF PERSONS IN PAID EMPLOYMENT BY SECTIONS OF NACE REV.2,
MAY 2015.

Prosječna mjesečna isplaćena neto-plaća po zaposlenom za maj/svibanj 2015.godine, u Federaciji BiH, iznosi 829 KM, i nominalno i realno je niža za 0,5% u odnosu na prethodni mjesec.

U odnosu na isti mjesec prethodne godine prosječna mjesečna isplaćena neto-plaća po zaposlenom za maj/svibanj 2015. godine, nominalno i realno je niža za 0,7%.

The average monthly paid off net-wage per person in May 2015. year, in Federation B&H, came to 829 KM, and nominally and really it was lower by 0.5% compared with the previous month.

Compared to the same month last year, the average monthly paid off net-wage per person for May 2015. year, nominally and really it was lower by 0.7%.

| Područja | Neto plaća u KM <i>Net wage in KM</i> | Nominalni indeksi <i>Nominal indices</i> | | | Realni indeksi <i>Real indices</i> | | Sections |
|--|---|---|-------------------|------------------|---------------------------------------|-------------------|---|
| | | V 2015 | V 2015 IV 2015 | V 2015 V 2014 | V 2015 Q 2014 | V 2015 IV 2015 | |
| UKUPNO | 829 | 99,5 | 99,3 | 99,5 | 99,5 | 99,3 | <i>Total</i> |
| A Poljoprivreda, šumarstvo i ribolov | 784 | 98,1 | 97,4 | 97,8 | 98,1 | 97,4 | <i>Agriculture, forestry and fishing</i> A |
| B Vađenje ruda i kamena | 925 | 99,2 | 100,4 | 99,0 | 99,2 | 100,4 | <i>Mining and quarrying</i> B |
| C Prerađivačka industrija | 569 | 99,6 | 98,6 | 98,6 | 99,6 | 98,6 | <i>Manufacturing</i> C |
| D Proizvodnja i snabdijevanje električnom energijom, plinom, parom i klimatizacija | 1.529 | 98,1 | 95,7 | 99,3 | 98,1 | 95,7 | <i>Electricity, gas, steam and air conditioning supply</i> D |
| E Snabdijevanje vodom; uklanjanje otpadnih voda, upravljanje otpadom te djelatnosti sanacije okoliša | 806 | 99,1 | 100,9 | 100,7 | 99,1 | 100,9 | <i>Water supply, sewerage, waste management and remediation activities</i> E |
| F Građevinarstvo | 522 | 99,2 | 96,0 | 96,0 | 99,2 | 96,0 | <i>Construction</i> F |
| G Trgovina na veliko i na malo; popravak motornih vozila i motocikala | 577 | 99,1 | 99,8 | 99,3 | 99,1 | 99,8 | <i>Wholesale and retail trade; repair of motor vehicles and motorcycles</i> G |
| H Prijevoz i skladištenje | 832 | 99,2 | 102,0 | 101,7 | 99,2 | 102,0 | <i>Transportation and storage</i> H |
| I Djelatnosti pružanja smještaja te pripreme i usluživanja hrane(hotelijerstvo i ugostiteljstvo) | 505 | 100,2 | 97,1 | 96,4 | 100,2 | 97,1 | <i>Accommodation and food service activities</i> I |
| J Informacije i komunikacije | 1.213 | 98,1 | 98,4 | 98,1 | 98,1 | 98,4 | <i>Information and communication</i> J |
| K Finansijske djelatnosti i djelatnosti osiguranja | 1.480 | 101,0 | 109,5 | 107,4 | 101,0 | 109,5 | <i>Financial and insurance activities</i> K |
| L Poslovanje nekretninama | 815 | 107,4 | 104,0 | 98,7 | 107,4 | 104,0 | <i>Real estate activities</i> L |
| M Stručne, naučne i tehničke djelatnosti | 899 | 97,7 | 100,6 | 100,6 | 97,7 | 100,6 | <i>Professional, scientific and technical activities</i> M |
| N Administrativne i pomoćne uslužne djelatnosti | 545 | 99,8 | 100,9 | 99,1 | 99,8 | 100,9 | <i>Administrative and support service activities</i> N |
| O Javna uprava i odbrana; obavezno socijalno osiguranje | 1.215 | 100,4 | 100,4 | 100,9 | 100,4 | 100,4 | <i>Public administration and defence; compulsory social security</i> O |
| P Obrazovanje | 847 | 100,0 | 99,9 | 100,8 | 100,0 | 99,9 | <i>Education</i> P |
| Q Djelatnosti zdravstvene i socijalne zaštite | 1.033 | 100,1 | 99,5 | 100,4 | 100,1 | 99,5 | <i>Human health and social work activities</i> Q |
| R Umjetnost, zabava i rekreacija | 617 | 99,2 | 99,2 | 97,9 | 99,2 | 99,2 | <i>Arts, entertainment and recreation</i> R |
| S Ostale uslužne djelatnosti | 1.098 | 101,1 | 103,6 | 105,0 | 101,1 | 103,6 | <i>Other service activities</i> S |

**PROSJEČNA MJESEČNA ISPLAĆENA BRUTO PLAĆA ZAPOSLENIH PO PODRUČJIMA KD BIH 2010,
MAJ/SVIBANJ 2015.**

*AVERAGE MONTHLY PAID OFF NET WAGE OF PERSONS IN PAID EMPLOYMENT BY SECTIONS OF NACE REV.2,
MAY 2015.*

Prosječna mjesečna isplaćena bruto-plaća po zaposlenom za maj/svibanj 2015. godine, u Federaciji BiH, iznosi 1.266 KM, nominalno i realno je niža za 0,5% u odnosu na prethodni mjesec.

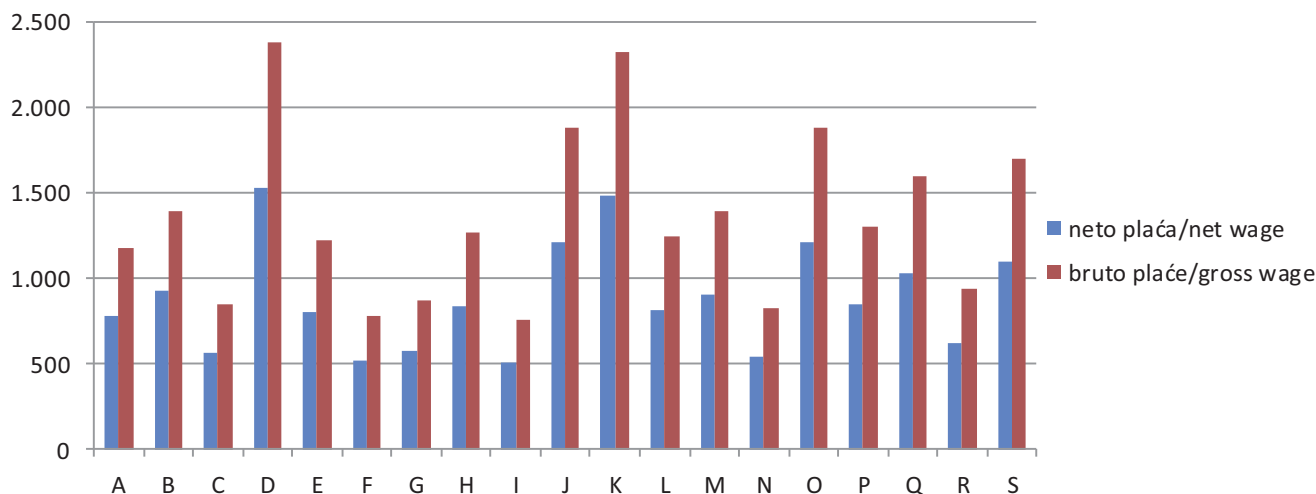
The average monthly paid off gross-wage per person in May 2015. year, in Federation B&H, came to 1,266 KM, nominally and really it was lower by 0.5% compared with the previous month.

U odnosu na isti mjesec prethodne godine, prosječna mjesečna isplaćena bruto-plaća po zaposlenom za maj/svibanj 2015. godine, nominalno i realno je niža za 0,7%.

Compared to the same month last year, the average monthly paid off gross-wage per person in May 2015. year, nominally and really it was lower by 0.7%.

| Područja | Bruto plaća u KM <i>Gross wage in KM</i> | Nominalni indeksi <i>Nominal indices</i> | | | Realni indeksi <i>Real indices</i> | | Sections |
|---|---|---|-------------------|------------------|---------------------------------------|-------------------|--|
| | | V 2015 | V 2015 IV 2015 | V 2015 V 2014 | V 2015 Q 2014 | V 2015 IV 2015 | |
| UKUPNO | 1.266 | 99,5 | 99,3 | 99,5 | 99,5 | 99,3 | <i>Total</i> |
| A Poljoprivreda, šumarstvo i ribolov | 1.180 | 98,0 | 97,4 | 97,8 | 98,0 | 97,4 | <i>Agriculture, forestry and fishing</i> A |
| B Vađenje ruda i kamena | 1.395 | 99,6 | 100,4 | 98,9 | 99,6 | 100,4 | <i>Mining and quarrying</i> B |
| C Prerađivačka industrija | 849 | 99,8 | 98,6 | 98,6 | 99,8 | 98,6 | <i>Manufacturing</i> C |
| D Proizvodnja i snabdijevanje električnom energijom, plinom, parom i klimatizacija | 2.375 | 98,1 | 95,7 | 99,3 | 98,1 | 95,7 | <i>Electricity, gas, steam and air conditioning supply</i> D |
| E Snabdijevanje vodom; uklanjanje otpadnih voda, upravljanje otpadom te djelatnosti sanacije okoliša | 1.220 | 99,2 | 99,8 | 100,8 | 99,2 | 99,8 | <i>Water supply, sewerage, waste management and remediation activities</i> E |
| F Građevinarstvo | 781 | 99,5 | 95,9 | 96,0 | 99,5 | 95,9 | <i>Construction</i> F |
| G Trgovina na veliko i na malo; popravak motornih vozila i motocikala | 871 | 99,1 | 99,9 | 99,4 | 99,1 | 99,9 | <i>Wholesale and retail trade; repair of motor vehicles and motorcycles</i> G |
| H Prijevoz i skladištenje | 1.266 | 99,1 | 102,2 | 101,8 | 99,1 | 102,2 | <i>Transportation and storage</i> H |
| I Djelatnosti pružanja smještaja te pripreme i usluživanja hrane(hotelijerstvo i ugostiteljstvo) | 760 | 100,3 | 97,3 | 96,5 | 100,3 | 97,3 | <i>Accommodation and food service activities</i> I |
| J Informacije i komunikacije | 1.884 | 97,7 | 98,4 | 98,1 | 97,7 | 98,4 | <i>Information and communication</i> J |
| K Finansijske djelatnosti i djelatnosti osiguranja | 2.320 | 101,2 | 110,1 | 107,7 | 101,2 | 110,1 | <i>Financial and insurance activities</i> K |
| L Poslovanje nekretninama | 1.248 | 107,8 | 103,9 | 98,5 | 107,8 | 103,9 | <i>Real estate activities</i> L |
| M Stručne, naučne i tehničke djelatnosti | 1.388 | 97,5 | 100,4 | 100,5 | 97,5 | 100,4 | <i>Professional, scientific and technical activities</i> M |
| N Administrativne i pomoćne uslužne djelatnosti | 826 | 99,9 | 100,6 | 99,3 | 99,9 | 100,6 | <i>Administrative and support service activities</i> N |
| O Javna uprava i odbrana; obavezno socijalno osiguranje | 1.876 | 100,4 | 100,4 | 100,9 | 100,4 | 100,4 | <i>Public administration and defence; compulsory social security</i> O |
| P Obrazovanje | 1.299 | 99,9 | 99,8 | 100,8 | 99,9 | 99,8 | <i>Education</i> P |
| Q Djelatnosti zdravstvene i socijalne zaštite | 1.592 | 100,0 | 99,4 | 100,3 | 100,0 | 99,4 | <i>Human health and social work activities</i> Q |
| R Umjetnost, zabava i rekreacija | 937 | 99,3 | 99,3 | 98,0 | 99,3 | 99,3 | <i>Arts, entertainment and recreation</i> R |
| S Ostale uslužne djelatnosti | 1.694 | 101,1 | 103,9 | 105,3 | 101,1 | 103,9 | <i>Other service activities</i> S |

Prosječne mjesečne isplaćene neto i bruto plaće zaposlenih po područjima KD BIH 2010, u KM, maj/svibanj 2015.
Average monthly paid off net and gross wage of persons in paid employment by sections NACE REV 2., in KM, May 2015.



Područja djelatnosti KD BIH 2010

- A Poljoprivreda, šumarstvo i ribolov**
- B Vađenje ruda i kamena**
- C Prerađivačka industrija**
- D Proizvodnja i snabdijevanje električnom energijom, plinom, parom i klimatizacija**
- E Snabdijevanje vodom; uklanjanje otpadnih voda, upravljanje otpadom te djelatnosti sanacije okoliša**
- F Građevinarstvo**
- G Trgovina na veliko i na malo; popravak motornih vozila i motocikala**
- H Prijevoz i skladištenje**
- I Djelatnosti pružanja smještaja te pripreme i usluživanja hrane (hotelijerstvo i ugostiteljstvo)**
- J Informacije i komunikacije**
- K Finansijske djelatnosti i djelatnosti osiguranja**
- L Poslovanje nekretninama**
- M Stručne, naučne i tehničke djelatnosti**
- N Administrativne i pomoćne uslužne djelatnosti**
- O Javna uprava i odbrana; obavezno socijalno osiguranje**
- P Obrazovanje**
- Q Djelatnosti zdravstvene i socijalne zaštite**
- R Umjetnost, zabava i rekreacija**
- S Ostale uslužne djelatnosti**

Sections of NACE REV.2

- A Agriculture, forestry and fishing*
- B Mining and quarrying*
- C Manufacturing*
- D Electricity, gas, steam and air conditioning supply*
- E Water supply, sewerage, waste management and remediation activities*
- F Construction*
- G Wholesale and retail trade; repair of motor vehicles and motorcycles*
- H Transportation and storage*
- I Accommodation and food service activities*
- J Information and communication*
- K Financial and insurance activities*
- L Real estate activities*
- M Professional, scientific and technical activities*
- N Administrative and support service activities*
- O Public administration and defence; compulsory social security*
- P Education*
- Q Human health and social work activities*
- R Arts, entertainment and recreation*
- S Other service activities*

METODOLOŠKA OBJAŠNENJA

Izvor podataka

Podaci o prosječnoj mjesečnoj isplaćenju neto i bruto plaći obračunavaju se na osnovu podataka prikupljenih Mjesečnim istraživanjem o zaposlenima i plaći (Rad-1). Istraživanjem su obuhvaćene pravne osobe svih oblika vlasništva, tijela državne vlasti svih nivoa, ustanove i druge organizacije, po organizaciono teritorijalnom principu na nivou općine.

U obračun nisu uključene plaće pripadnika odbrane, kao ni plaće zaposlenih u obrtu i slobodnim profesijama.

Obuhvat i uporedivost

Istraživanje o plaćama obuhvaća isplaćene neto i bruto plaće zaposlenih koji imaju zasnovan radni odnos, bez obzira na vrstu radnog odnosa i trajanje radnog vremena.

Definicije

Prosječna mjesečna isplaćena neto plaća obuhvaća isplaćenu plaću za obavljeni rad, kao i naknade plaća po osnovu radnog odnosa: godišnji odmor, plaćeni dopust, državne praznike i neradne dane utvrđene zakonom, bolovanja koja isplaćuje poslovni subjekat, plaćeno odsustvo sa posla, zastoje u poslu bez krivnje zaposlenog.

Prosječna mjesečna isplaćena bruto plaća obuhvaća sve vrste neto isplata plus zakonom propisana obavezna izdvajanja iz bruto plaće (doprinosi iz bruto plaće i akontacija poreza na dohodak).

Prosječna mjesečna isplaćena neto i bruto plaća po zaposlenom izračunava se dijeljenjem ukupnih isplata sa brojem zaposlenih koji su učestvovali u isplatama.

NAPOMENA:

Prosječna mjesečna isplaćena neto plaća koju objavljuje Federalni zavod za statistiku ne sadrži porez na dohodak.

Kratice

KD BIH 2010 Klasifikacija djelatnosti Bosne i Hercegovine 2010

KM konvertibilna marka

Znakovi

⊖ prosjek

NOTES OF METHODOLOGY

Sources of data

Data on average monthly paid off net and gross wages are calculated on the base of the data collected with regular Monthly survey on employment and wages Rad-1. The survey includes legal entities of all types of ownership, government bodies, institutions and other organizations.

It does not include pay-offs of persons in employment in crafts and trades and freelances and persons employed in defence.

Coverage and comparability

The statistical survey on wages covers paid off net and gross wages of persons in payed employment, irrespective of the kind of employment and number of working hours.

Definitions

Monthly paid off net wages includes wage off a person in employment earned for the work done during regular working hours as well as for annual leave, paid leave, public holidays and day-offs defined by law, sickness which are paid by employer, paid absence from the work, lay-offs and job stops caused against person's will and of no fault of his own, and all other payments which are subject to contributions.

Average monthly gross wages includes all kinds of net pays plus contributions from gross wages as prescribed by law and taxes.

Average paid off net and gross wages per person in employment are calculated by dividing the total of pay-offs with the number of persons who participated in that payments.

NOTICE:

Monthly paid off net wages published by Federal Office of Statistics does not include income tax.

Abbreviations

NACE REV 2. Classification of Activities of Bosnia and Herzegovina 2010

KM Convertible marks

Symbols

⊖ Average