

SAOPĆENJE PRIOPĆENJE FIRST RELEASE



BOSNA I HERCEGOVINA
FEDERACIJA BOSNE I HERCEGOVINE
FEDERALNI ZAVOD ZA STATISTIKU

BOSNIA AND HERZEGOVINA
FEDERATION OF BOSNIA AND HERZEGOVINA
INSTITUTE FOR STATISTICS OF FB&H

GODINA / YEAR IX

SARAJEVO, 13. 05. 2016.

BROJ / NUMBER: 8.1.3

Molimo korisnike da prilikom korišćenja podataka navedu izvor
Those using data from this issue are requested to state the source

PROSJEČNA MJESEČNA ISPLAĆENA NETO PLAĆA ZAPOSLENIH PO PODRUČJIMA KD BIH 2010, MART/OŽUJAK 2016.

AVERAGE MONTHLY PAID OFF NET WAGE OF PERSONS IN PAID EMPLOYMENT BY SECTIONS OF NACE REV.2,
MARCH 2016.

Prosječna mjesečna isplaćena neto-plaća po zaposlenom za mart/ožujak 2016.godine, u Federaciji BiH, iznosi 845 KM i nominalno i realno je viša za 2,4%, u odnosu na prethodni mjesec.

The average monthly paid off net-wage per person in March 2016. year, in Federation B&H, came to 845 KM and nominally and really it was higher by 2.4%, compared with the previous month.

U odnosu na isti mjesec prethodne godine, prosječna mjesečna isplaćena neto-plaća po zaposlenom za mart/ožujak 2016. godine, nominalno je viša za 1,3%, a realno za 3,2%.

Compared to the same month last year, the average monthly paid off net-wage per person for March 2016. year, nominally it was higher by 1.3%, and really by 3.2%.

Područja	Neto plaća u KM Net wage in KM	Nominalni indeksi Nominal indices			Realni indeksi Real indices		Sections
		III 2016	III 2016 II 2016	III 2016 III 2015	III 2016 O 2015	III 2016 II 2016	
UKUPNO	845	102,4	101,3	101,8	102,4	103,2	Total
A Poljoprivreda, šumarstvo i ribolov	842	107,3	105,0	105,9	107,3	106,9	Agriculture, forestry and fishing A
B Vađenje ruda i kamena	940	100,5	102,8	100,9	100,5	104,7	Mining and quarrying B
C Prerađivačka industrija	591	102,8	103,3	103,3	102,8	105,2	Manufacturing C
D Proizvodnja i snabdijevanje električnom energijom, plinom, parom i klimatizacija	1.640	108,2	104,2	105,3	108,2	106,1	Electricity, gas, steam and air conditioning supply D
E Snabdijevanje vodom; uklanjanje otpadnih voda, upravljanje otpadom te djelatnosti sanacije okoliša	828	102,1	101,2	102,0	102,1	103,1	Water supply, sewerage, waste management and remediation activities E
F Građevinarstvo	533	100,2	101,1	100,6	100,2	103,0	Construction F
G Trgovina na veliko i na malo; popravak motornih vozila i motocikala	597	103,3	101,4	102,4	103,3	103,2	Wholesale and retail trade; repair of motor vehicles and motorcycles G
H Prijevoz i skladištenje	846	103,3	101,9	101,4	103,3	103,8	Transportation and storage H
I Djelatnosti pružanja smještaja te pripreme i usluživanja hrane(hotelijerstvo i ugostiteljstvo)	502	100,6	97,9	99,0	100,6	99,6	Accommodation and food service activities I
J Informacije i komunikacije	1.295	105,5	104,1	103,8	105,5	106,0	Information and communication J
K Finansijske djelatnosti i djelatnosti osiguranja	1.407	102,3	102,6	100,4	102,3	104,4	Financial and insurance activities K
L Poslovanje nekretninama	788	100,1	102,5	101,7	100,1	104,3	Real estate activities L
M Stručne, naučne i tehničke djelatnosti	965	102,9	101,8	104,7	102,9	103,7	Professional, scientific and technical activities M
N Administrativne i pomoćne uslužne djelatnosti	533	100,9	97,6	98,7	100,9	99,4	Administrative and support service activities N
O Javna uprava i odbrana; obavezno socijalno osiguranje	1.229	100,6	101,7	101,3	100,6	103,5	Public administration and defence; compulsory social security O
P Obrazovanje	847	99,8	100,1	100,4	99,8	102,0	Education P
Q Djelatnosti zdravstvene i socijalne zaštite	1.067	105,3	101,9	102,4	105,3	103,8	Human health and social work activities Q
R Umjetnost, zabava i rekreacija	634	101,3	102,4	103,3	101,3	104,3	Arts, entertainment and recreation R
S Ostale uslužne djelatnosti	1.024	97,3	97,2	95,7	97,3	98,9	Other service activities S

**PROSJEČNA MJESEČNA ISPLAĆENA BRUTO PLAĆA ZAPOSLENIH PO PODRUČJIMA KD BIH 2010,
MART/OŽUJAK 2016.**

*AVERAGE MONTHLY PAID OFF GROSS WAGE OF PERSONS IN PAID EMPLOYMENT BY SECTIONS OF NACE
REV.2, MARCH 2016.*

Prosječna mjesečna isplaćena bruto-plaća po zaposlenom za mart/ožujak 2016. godine, u Federaciji BiH, iznosi 1.292 KM i nominalno i realno je viša za 2,5%, u odnosu na prethodni mjesec.

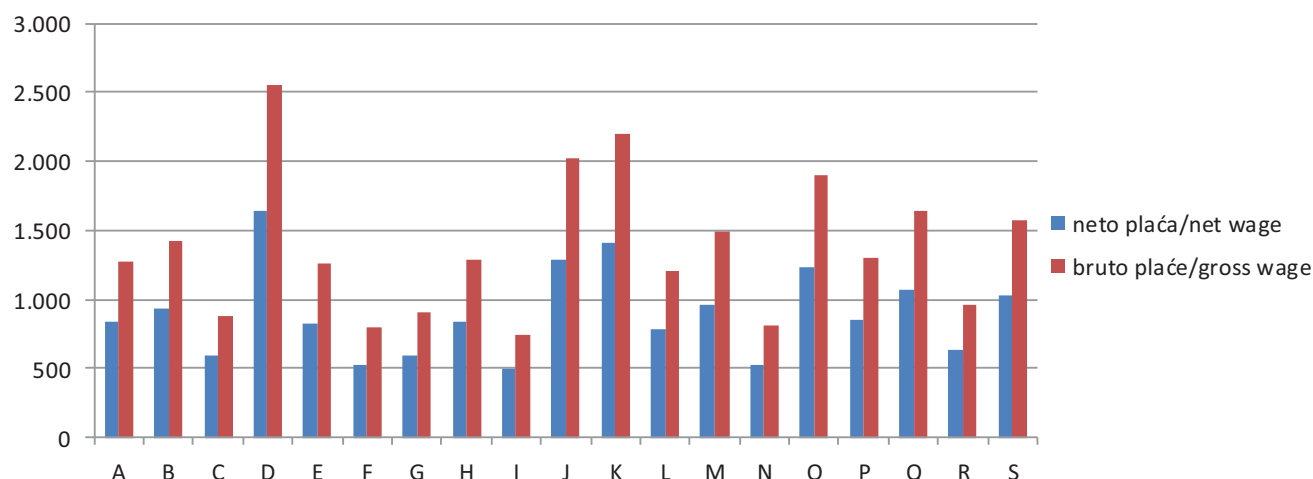
The average monthly paid off gross-wage per person in March 2016. year, in Federation B&H, came to 1,292 KM and nominally and really it was higher by 2.5%, compared with the previous month.

U odnosu na isti mjesec prethodne godine, prosječna mjesečna isplaćena bruto-plaća po zaposlenom za mart/ožujak 2016. godine, nominalno je viša za 1,4%, a realno za 3,3%.

Compared to the same month last year, the average monthly paid off gross-wage per person in March 2016. year, nominally it was higher by 1.4%, and really by 3.3%.

Područja	Bruto plaća u KM <i>Gross wage in KM</i>	Nominalni indeksi <i>Nominal indices</i>			Realni indeksi <i>Real indices</i>		Sections
		III 2016	III 2016 II 2016	III 2016 III 2015	III 2016 Q 2015	III 2016 II 2016	
UKUPNO	1.292	102,5	101,4	101,8	102,5	103,3	<i>Total</i>
A Poljoprivreda, šumarstvo i ribolov	1.273	107,6	105,3	106,3	107,6	107,2	<i>Agriculture, forestry and fishing</i> A
B Vađenje ruda i kamena	1.420	100,6	103,1	101,0	100,6	105,0	<i>Mining and quarrying</i> B
C Prerađivačka industrija	884	103,0	103,4	103,4	103,0	105,3	<i>Manufacturing</i> C
D Proizvodnja i snabdijevanje električnom energijom, plinom, parom i klimatizacija	2.552	108,4	104,3	105,5	108,4	106,2	<i>Electricity, gas, steam and air conditioning supply</i> D
E Snabdijevanje vodom; uklanjanje otpadnih voda, upravljanje otpadom te djelatnosti sanacije okoliša	1.255	102,3	101,4	102,0	102,3	103,2	<i>Water supply, sewerage, waste management and remediation activities</i> E
F Građevinarstvo	796	100,0	101,3	100,5	100,0	103,1	<i>Construction</i> F
G Trgovina na veliko i na malo; popravak motornih vozila i motocikala	903	103,6	101,5	102,6	103,6	103,3	<i>Wholesale and retail trade; repair of motor vehicles and motorcycles</i> G
H Prijevoz i skladištenje	1.289	103,3	102,0	101,5	103,3	103,8	<i>Transportation and storage</i> H
I Djelatnosti pružanja smještaja te pripreme i usluživanja hrane(hotelijerstvo i ugostiteljstvo)	751	100,4	97,3	98,6	100,4	99,1	<i>Accommodation and food service activities</i> I
J Informacije i komunikacije	2.021	106,0	104,5	104,2	106,0	106,4	<i>Information and communication</i> J
K Finansijske djelatnosti i djelatnosti osiguranja	2.198	102,3	102,7	100,3	102,3	104,5	<i>Financial and insurance activities</i> K
L Poslovanje nekretninama	1.206	100,1	102,5	101,8	100,1	104,3	<i>Real estate activities</i> L
M Stručne, naučne i tehničke djelatnosti	1.496	103,0	102,1	104,9	103,0	104,0	<i>Professional, scientific and technical activities</i> M
N Administrativne i pomoćne uslužne djelatnosti	808	101,1	97,7	98,8	101,1	99,5	<i>Administrative and support service activities</i> N
O Javna uprava i odbrana; obavezno socijalno osiguranje	1.902	100,7	101,8	101,4	100,7	103,7	<i>Public administration and defence; compulsory social security</i> O
P Obrazovanje	1.300	99,8	100,1	100,4	99,8	101,9	<i>Education</i> P
Q Djelatnosti zdravstvene i socijalne zaštite	1.648	105,6	102,0	102,6	105,6	103,9	<i>Human health and social work activities</i> Q
R Umjetnost, zabava i rekreacija	963	101,4	102,7	103,3	101,4	104,5	<i>Arts, entertainment and recreation</i> R
S Ostale uslužne djelatnosti	1.577	97,2	97,1	95,6	97,2	98,9	<i>Other service activities</i> S

Prosječne mjesečne isplaćene neto i bruto plaće zaposlenih po područjima KD BIH 2010, u KM, mart/ožujak 2016.
Average monthly paid off net and gross wage of persons in paid employment by sections NACE REV 2., in KM, March 2016.



Područja djelatnosti KD BIH 2010

- A** Poljoprivreda, šumarstvo i ribolov
- B** Vađenje ruda i kamena
- C** Prerađivačka industrija
- D** Proizvodnja i snabdijevanje električnom energijom, plinom, parom i klimatizacija
- E** Snabdijevanje vodom; uklanjanje otpadnih voda, upravljanje otpadom te djelatnosti sanacije okoliša
- F** Građevinarstvo
- G** Trgovina na veliko i na malo; popravak motornih vozila i motocikala
- H** Prijevoz i skladištenje
- I** Djelatnosti pružanja smještaja te pripreme i usluživanja hrane (hotelijerstvo i ugostiteljstvo)
- J** Informacije i komunikacije
- K** Finansijske djelatnosti i djelatnosti osiguranja
- L** Poslovanje nekretninama
- M** Stručne, naučne i tehničke djelatnosti
- N** Administrativne i pomoćne uslužne djelatnosti
- O** Javna uprava i odbrana; obavezno socijalno osiguranje
- P** Obrazovanje
- Q** Djelatnosti zdravstvene i socijalne zaštite
- R** Umjetnost, zabava i rekreacija
- S** Ostale uslužne djelatnosti

Sections of NACE REV.2

- A** Agriculture, forestry and fishing
- B** Mining and quarrying
- C** Manufacturing
- D** Electricity, gas, steam and air conditioning supply
- E** Water supply, sewerage, waste management and remediation activities
- F** Construction
- G** Wholesale and retail trade; repair of motor vehicles and motorcycles
- H** Transportation and storage
- I** Accommodation and food service activities
- J** Information and communication
- K** Financial and insurance activities
- L** Real estate activities
- M** Professional, scientific and technical activities
- N** Administrative and support service activities
- O** Public administration and defence; compulsory social security
- P** Education
- Q** Human health and social work activities
- R** Arts, entertainment and recreation
- S** Other service activities

METODOLOŠKA OBJAŠNJENJA

Izvor podataka

Podaci o prosječnoj mjesečnoj isplaćenju neto i bruto plaći obračunavaju se na osnovu podataka prikupljenih Mjesečnim istraživanjem o zaposlenima i plaći (Rad-1). Istraživanjem su obuhvaćene pravne osobe svih oblika vlasništva, tijela državne vlasti svih nivoa, ustanove i druge organizacije, po organizaciono teritorijalnom principu na nivou općine.

U obračun nisu uključene plaće pripadnika odbrane, kao ni plaće zaposlenih u obrtu i slobodnim profesijama.

Obuhvat i uporedivost

Istraživanje o plaćama obuhvaća isplaćene neto i bruto plaće zaposlenih koji imaju zasnovan radni odnos, bez obzira na vrstu radnog odnosa i trajanje radnog vremena.

Definicije

Prosječna mjesečna isplaćena neto plaća obuhvaća isplaćenu plaću za obavljeni rad, kao i naknade plaća po osnovu radnog odnosa: godišnji odmor, plaćeni dopust, državne praznike i neradne dane utvrđene zakonom, bolovanja koja isplaćuje poslovni subjekat, plaćeno odsustvo sa posla, zastoje u poslu bez krivnje zaposlenog.

Prosječna mjesečna isplaćena bruto plaća obuhvaća sve vrste neto isplata plus zakonom propisana obavezna izdvajanja iz bruto plaće (doprinosi iz bruto plaće i akontacija poreza na dohodak).

Prosječna mjesečna isplaćena neto i bruto plaća po zaposlenom izračunava se dijeljenjem ukupnih isplata sa brojem zaposlenih koji su učestvovali u isplatama.

Nominalni indeksi neto i bruto plaća izračunavaju se iz podataka o prosječnim mjesečnim iznosima neto i bruto plaća za odgovarajuće mjesecce i godine.

Realni indeksi neto i bruto plaća izračunavaju se dijeljenjem nominalnih indeksa neto i bruto plaća sa indeksom potrošačkih cijena.

NAPOMENA:

Prosječna mjesečna isplaćena neto plaća koju objavljuje Federalni zavod za statistiku ne sadrži porez na dohodak.

Kratice

KD BIH 2010 Klasifikacija djelatnosti
Bosne i Hercegovine 2010

KM konvertibilna marka

Znakovi

⊖ prosjek

NOTES OF METHODOLOGY

Sources of data

Data on average monthly paid off net and gross wages are calculated on the base of the data collected with regular Monthly survey on employment and wages Rad-1. The survey includes legal entities of all types of ownership, government bodies, institutions and other organizations.

It does not include pay-offs of persons in employment in crafts and trades and freelances and persons employed in defence.

Coverage and comparability

The statistical survey on wages covers paid off net and gross wages of persons in payed employment, irrespective of the kind of employment and number of working hours.

Definitions

Monthly paid off net wages includes wage off a person in employment earned for the work done during regular working hours as well as for annual leave, paid leave, public holidays and day-offs defined by law, sickness which are paid by employer, paid absence from the work, lay-offs and job stops caused against person's will and of no fault of his own, and all other payments which are subject to contributions.

Average monthly gross wages includes all kinds of net pays plus contributions from gross wages as prescribed by law and taxes.

Average paid off net and gross wages per person in employment are calculated by dividing the total of pay-offs with the number of persons who participated in that payments.

Nominal indices of net and gross wages are calculated from the data on average monthly net and gross wages for the respective monthes and year.

Real indices of net and gross wages are calculated by dividing nominal indices of net and gross wages with the consumer price index.

NOTICE:

Monthly paid off net wages published by Federal Office of Statistics does not include income tax.

Abbreviations

NACE REV 2. Classification of Activities of
Bosnia and Herzegovina 2010

KM convertible marks

Symbols

⊖ average

Izdaje Federalni zavod za statistiku FBiH, 71000 Sarajevo, Zelenih beretki 26
Published by the Institute for Statistics of FBiH, 71000 Sarajevo, Zelenih beretki 26

Telefon/Phone: +387 (33) 20 64 52, Fax: +387 (33) 22 61 51
Elektronska pošta/E-mail: fedstat@fzs.ba, Internetska stranica/Web site: <http://www.fzs.ba>

Odgovara: Dr Emir Kremić, direktor
Person responsible: Emir Kremić, PhD, Director General

Saopćenje pripremila: Mujesira Salihagić
Prepared by: Mujesira Salihagić

Podaci iz ovog saopćenja objavljuju se na internetu
First Release data are published on the Internet