

SAOPĆENJE PRIOPĆENJE FIRST RELEASE



B O S N A I H E R C E G O V I N A
FEDERACIJA BOSNE I HERCEGOVINE
FEDERALNI ZAVOD ZA STATISTIKU

B O S N I A A N D H E R Z E G O V I N A
FEDERATION OF BOSNIA AND HERZEGOVINA
INSTITUTE FOR STATISTICS OF FB & H

GODINA / YEAR VIII

SARAJEVO, 14. 01. 2016.

BROJ / NUMBER: 8.1.11

Molimo korisnike da prilikom korišćenja podataka navedu izvor
Those using data from this issue are requested to state the source

PROSJEČNA MJESEČNA ISPLAĆENA NETO PLAĆA ZAPOSLENIH PO PODRUČJIMA KD BIH 2010, NOVEMBAR/STUDENI 2015.

AVERAGE MONTHLY PAID OFF NET WAGE OF PERSONS IN PAID EMPLOYMENT BY SECTIONS OF NACE REV.2,
NOVEMBER 2015.

Prosječna mjesečna isplaćena neto-plaća po zaposlenom za novembar/studen 2015.godine, u Federaciji BiH, iznosi 827 KM i nominalno gledano ostala je na istom nivou, dok je realno viša za 0,2%, u odnosu na prethodni mjesec.

The average monthly paid off net-wage per person in November 2015. year, in Federation B&H, came to 827 KM and nominally it remained on the same level, while really higher by 0.2%, compared with the previous month.

U odnosu na isti mjesec prethodne godine prosječna mjesečna isplaćena neto-plaća po zaposlenom za novembar/studen 2015. godine, nominalno je viša za 0,6%, a realno za 2,5%.

Compared to the same month last year, the average monthly paid off net-wage per person for November 2015. year, nominally it was higher by 0,6%, and really by 2.5%.

Područja	Neto plaća u KM <i>Net wage in KM</i>	Nominalni indeksi <i>Nominal indices</i>			Realni indeksi <i>Real indices</i>		Sections
		XI 2015	XI 2015 X 2015	XI 2015 XI 2014	XI 2015 O 2014	XI 2015 X 2015	
UKUPNO	827	100,0	100,6	99,3	100,2	102,5	<i>Total</i>
A Poljoprivreda, šumarstvo i ribolov	772	96,3	99,9	96,3	96,5	101,7	<i>Agriculture, forestry and fishing</i> A
B Vađenje ruda i kamena	927	98,6	99,0	99,2	98,8	100,9	<i>Mining and quarrying</i> B
C Prerađivačka industrija	572	100,2	100,2	99,1	100,4	102,0	<i>Manufacturing</i> C
D Proizvodnja i snabdijevanje električnom energijom, plinom, parom i klimatizacija	1.540	98,3	99,4	100,0	98,5	101,2	<i>Electricity, gas, steam and air conditioning supply</i> D
E Snabdijevanje vodom; uklanjanje otpadnih voda, upravljanje otpadom te djelatnosti sanacije okoliša	812	99,8	102,8	101,5	100,0	104,7	<i>Water supply, sewerage, waste management and remediation activities</i> E
F Građevinarstvo	532	100,0	99,3	97,8	100,2	101,1	<i>Construction</i> F
G Trgovina na veliko i na malo; popravak motornih vozila i motocikala	587	100,5	99,8	101,0	100,7	101,7	<i>Wholesale and retail trade; repair of motor vehicles and motorcycles</i> G
H Prijevoz i skladištenje	853	102,3	106,8	104,3	102,5	108,7	<i>Transportation and storage</i> H
I Djelatnosti pružanja smještaja te pripreme i usluživanja hrane(hotelijerstvo i ugostiteljstvo)	501	100,4	94,2	95,7	100,6	95,9	<i>Accommodation and food service activities</i> I
J Informacije i komunikacije	1.284	103,8	108,5	103,9	104,0	110,5	<i>Information and communication</i> J
K Finansijske djelatnosti i djelatnosti osiguranja	1.393	100,9	103,3	101,1	101,1	105,2	<i>Financial and insurance activities</i> K
L Poslovanje nekretninama	764	99,6	93,9	92,6	99,8	95,6	<i>Real estate activities</i> L
M Stručne, naučne i tehničke djelatnosti	915	99,8	101,6	102,3	100,0	103,4	<i>Professional, scientific and technical activities</i> M
N Administrativne i pomoćne uslužne djelatnosti	524	97,6	96,9	95,3	97,8	98,6	<i>Administrative and support service activities</i> N
O Javna uprava i odbrana; obavezno socijalno osiguranje	1.216	100,2	101,3	101,0	100,4	103,2	<i>Public administration and defence; compulsory social security</i> O
P Obrazovanje	846	100,1	100,5	100,6	100,3	102,3	<i>Education</i> P
Q Djelatnosti zdravstvene i socijalne zaštite	1.025	98,5	103,7	99,6	98,7	105,6	<i>Human health and social work activities</i> Q
R Umjetnost, zabava i rekreacija	603	99,2	100,0	95,7	99,4	101,8	<i>Arts, entertainment and recreation</i> R
S Ostale uslužne djelatnosti	1.063	103,2	103,3	101,7	103,4	105,2	<i>Other service activities</i> S

**PROSJEČNA MJESEČNA ISPLAĆENA BRUTO PLAĆA ZAPOSLENIH PO PODRUČJIMA KD BIH 2010,
NOVEMBAR/STUDENI 2015.**

*AVERAGE MONTHLY PAID OFF NET WAGE OF PERSONS IN PAID EMPLOYMENT BY SECTIONS OF NACE REV.2,
NOVEMBER 2015.*

Prosječna mjesečna isplaćena bruto-plaća po zaposlenom za novembar/studeni 2015. godine, u Federaciji BiH, iznosi 1.264 KM i nominalno je viša za 0,1%, a realno za 0,3%, u odnosu na prethodni mjesec.

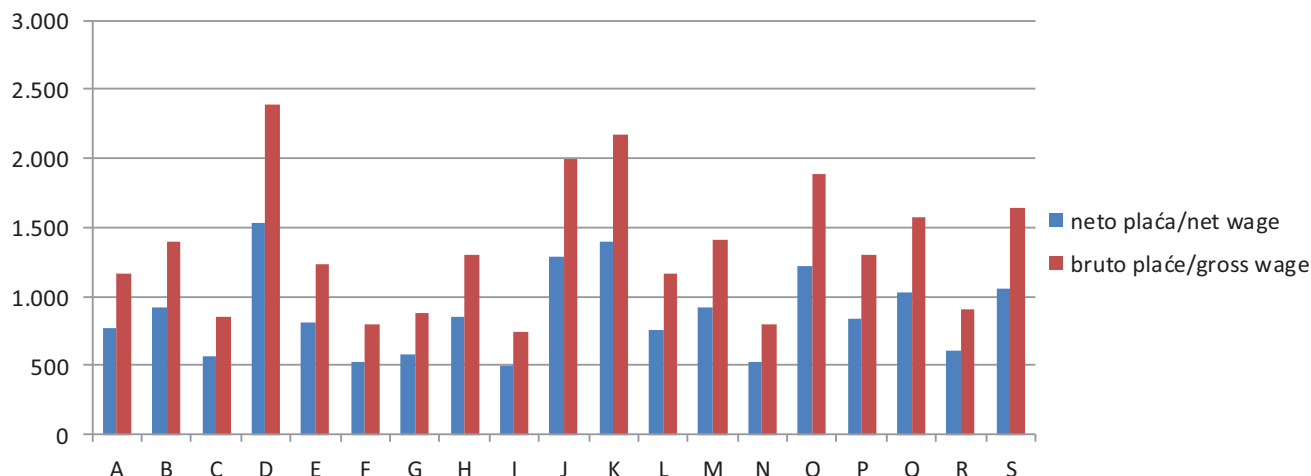
The average monthly paid off gross-wage per person in November 2015. year, in Federation B&H, came to 1,264 KM and nominally it was higher by 0.1%, and really by 0.3%, compared with the previous month.

U odnosu na isti mjesec prethodne godine, prosječna mjesečna isplaćena bruto-plaća po zaposlenom za novembar/studeni 2015. godine, nominalno je viša za 0,7%, a realno za 2,6%.

Compared to the same month last year, the average monthly paid off gross-wage per person in November 2015. year, nominally it was higher by 0.7%, and really by 2.6%.

Područja	Bruto plaća u KM <i>Gross wage in KM</i>	Nominalni indeksi <i>Nominal indices</i>			Realni indeksi <i>Real indices</i>		Sections
		XI 2015	XI 2015 X 2015	XI 2015 XI 2014	XI 2015 O 2014	XI 2015 X 2015	
UKUPNO	1.264	100,1	100,7	99,4	100,3	102,6	<i>Total</i>
A Poljoprivreda, šumarstvo i ribolov	1.162	96,1	99,9	96,3	96,3	101,7	<i>Agriculture, forestry and fishing A</i>
B Vađenje ruda i kamena	1.400	98,6	99,0	99,3	98,8	100,8	<i>Mining and quarrying B</i>
C Prerađivačka industrija	855	100,2	100,2	99,3	100,4	102,1	<i>Manufacturing C</i>
D Proizvodnja i snabdijevanje električnom energijom, plinom, parom i klimatizacija	2.394	98,3	99,3	100,1	98,5	101,2	<i>Electricity, gas, steam and air conditioning supply D</i>
E Snabdijevanje vodom; uklanjanje otpadnih voda, upravljanje otpadom te djelatnosti sanacije okoliša	1.231	99,9	103,2	101,7	100,1	105,1	<i>Water supply, sewerage, waste management and remediation activities E</i>
F Građevinarstvo	797	100,1	99,5	98,0	100,3	101,3	<i>Construction F</i>
G Trgovina na veliko i na malo; popravak motornih vozila i motocikala	886	100,6	99,8	101,1	100,8	101,6	<i>Wholesale and retail trade; repair of motor vehicles and motorcycles G</i>
H Prijevoz i skladištenje	1.303	102,6	106,7	104,8	102,8	108,7	<i>Transportation and storage H</i>
I Djelatnosti pružanja smještaja te pripreme i usluživanja hrane(hotelijerstvo i ugostiteljstvo)	751	100,4	93,8	95,4	100,6	95,5	<i>Accommodation and food service activities I</i>
J Informacije i komunikacije	1.999	104,0	109,0	104,1	104,2	111,0	<i>Information and communication J</i>
K Finansijske djelatnosti i djelatnosti osiguranja	2.175	100,9	103,4	101,0	101,1	105,3	<i>Financial and insurance activities K</i>
L Poslovanje nekretninama	1.167	99,5	93,3	92,1	99,7	95,0	<i>Real estate activities L</i>
M Stručne, naučne i tehničke djelatnosti	1.417	99,9	101,7	102,6	100,1	103,6	<i>Professional, scientific and technical activities M</i>
N Administrativne i pomoćne uslužne djelatnosti	794	97,5	96,9	95,4	97,7	98,7	<i>Administrative and support service activities N</i>
O Javna uprava i odbrana; obavezno socijalno osiguranje	1.881	100,3	101,5	101,2	100,5	103,3	<i>Public administration and defence; compulsory social security O</i>
P Obrazovanje	1.298	100,2	100,5	100,7	100,4	102,4	<i>Education P</i>
Q Djelatnosti zdravstvene i socijalne zaštite	1.581	98,3	103,9	99,6	98,5	105,9	<i>Human health and social work activities Q</i>
R Umjetnost, zabava i rekreacija	914	99,0	99,8	95,6	99,2	101,6	<i>Arts, entertainment and recreation R</i>
S Ostale uslužne djelatnosti	1.638	103,2	103,3	101,8	103,4	105,2	<i>Other service activities S</i>

Prosječne mjesečne isplaćene neto i bruto plaće zaposlenih po područjima KD BIH 2010, u KM, novembar/studeni 2015.
Average monthly paid off net and gross wage of persons in paid employment by sections NACE REV 2., in KM, November 2015.



Područja djelatnosti KD BIH 2010

- A Poljoprivreda, šumarstvo i ribolov**
- B Vađenje ruda i kamena**
- C Prerađivačka industrija**
- D Proizvodnja i snabdijevanje električnom energijom, plinom, parom i klimatizacija**
- E Snabdijevanje vodom; uklanjanje otpadnih voda, upravljanje otpadom te djelatnosti sanacije okoliša**
- F Građevinarstvo**
- G Trgovina na veliko i na malo; popravak motornih vozila i motocikala**
- H Prijevoz i skladištenje**
- I Djelatnosti pružanja smještaja te pripreme i usluživanja hrane (hotelijerstvo i ugostiteljstvo)**
- J Informacije i komunikacije**
- K Finansijske djelatnosti i djelatnosti osiguranja**
- L Poslovanje nekretninama**
- M Stručne, naučne i tehničke djelatnosti**
- N Administrativne i pomoćne uslužne djelatnosti**
- O Javna uprava i odbrana; obavezno socijalno osiguranje**
- P Obrazovanje**
- Q Djelatnosti zdravstvene i socijalne zaštite**
- R Umjetnost, zabava i rekreacija**
- S Ostale uslužne djelatnosti**

Sections of NACE REV.2

- A Agriculture, forestry and fishing**
- B Mining and quarrying**
- C Manufacturing**
- D Electricity, gas, steam and air conditioning supply**
- E Water supply, sewerage, waste management and remediation activities**
- F Construction**
- G Wholesale and retail trade; repair of motor vehicles and motorcycles**
- H Transportation and storage**
- I Accommodation and food service activities**
- J Information and communication**
- K Financial and insurance activities**
- L Real estate activities**
- M Professional, scientific and technical activities**
- N Administrative and support service activities**
- O Public administration and defence; compulsory social security**
- P Education**
- Q Human health and social work activities**
- R Arts, entertainment and recreation**
- S Other service activities**

METODOLOŠKA OBJAŠNJENJA

Izvor podataka

Podaci o prosječnoj mjesečnoj isplaćenju neto i bruto plaći obračunavaju se na osnovu podataka prikupljenih Mjesečnim istraživanjem o zaposlenima i plaći (Rad-1). Istraživanjem su obuhvaćene pravne osobe svih oblika vlasništva, tijela državne vlasti svih nivoa, ustanove i druge organizacije, po organizaciono teritorijalnom principu na nivou općine.

U obračun nisu uključene plaće pripadnika odbrane, kao ni plaće zaposlenih u obrtu i slobodnim profesijama.

Obuhvat i uporedivost

Istraživanje o plaćama obuhvaća isplaćene neto i bruto plaće zaposlenih koji imaju zasnovan radni odnos, bez obzira na vrstu radnog odnosa i trajanje radnog vremena.

Definicije

Prosječna mjesečna isplaćena neto plaća obuhvaća isplaćenu plaću za obavljeni rad, kao i naknade plaća po osnovu radnog odnosa: godišnji odmor, plaćeni dopust, državne praznike i neradne dane utvrđene zakonom, bolovanja koja isplaćuje poslovni subjekat, plaćeno odsustvo sa posla, zastoje u poslu bez krivnje zaposlenog.

Prosječna mjesečna isplaćena bruto plaća obuhvaća sve vrste neto isplata plus zakonom propisana obavezna izdvajanja iz bruto plaće (doprinosi iz bruto plaće i akontacija poreza na dohodak).

Prosječna mjesečna isplaćena neto i bruto plaća po zaposlenom izračunava se dijeljenjem ukupnih isplata sa brojem zaposlenih koji su učestvovali u isplatama.

Nominalni indeksi neto i bruto plaća izračunavaju se iz podataka o prosječnim mjesečnim iznosima neto i bruto plaća za odgovarajuće mjesec i godine.

Realni indeksi neto i bruto plaća izračunavaju se dijeljenjem nominalnih indeksa neto i bruto plaća sa indeksom potrošačkih cijena.

NAPOMENA:

Prosječna mjesečna isplaćena neto plaća koju objavljuje Federalni zavod za statistiku ne sadrži porez na dohodak.

Kratice

KD BIH 2010 Klasifikacija djelatnosti
Bosne i Hercegovine 2010

KM konvertibilna marka

Znakovi

⊖ prosjek

NOTES OF METHODOLOGY

Sources of data

Data on average monthly paid off net and gross wages are calculated on the base of the data collected with regular Monthly survey on employment and wages Rad-1. The survey includes legal entities of all types of ownership, government bodies, institutions and other organizations.

It does not include pay-offs of persons in employment in crafts and trades and freelances and persons employed in defence.

Coverage and comparability

The statistical survey on wages covers paid off net and gross wages of persons in payed employment, irrespective of the kind of employment and number of working hours.

Definitions

Monthly paid off net wages includes wage off a person in employment earned for the work done during regular working hours as well as for annual leave, paid leave, public holidays and day-offs defined by law, sickness which are paid by employer, paid absence from the work, lay-offs and job stops caused against person's will and of no fault of his own, and all other payments which are subject to contributions.

Average monthly gross wages includes all kinds of net pays plus contributions from gross wages as prescribed by law and taxes.

Average paid off net and gross wages per person in employment are calculated by dividing the total of pay-offs with the number of persons who participated in that payments.

Nominal indices of net and gross wages are calculated from the data on average monthly net and gross wages for the respective months and year.

Real indices of net and gross wages are calculated by dividing nominal indices of net and gross wages with the consumer price index.

NOTICE:

Monthly paid off net wages published by Federal Office of Statistics does not include income tax.

Abbreviations

NACE REV 2. Classification of Activities of
Bosnia and Herzegovina 2010

KM convertible marks

Symbols

⊖ average